



神奈川県感染症発生情報（7週報）

（2月13日～2月19日）

<http://www.eiken.pref.kanagawa.jp/>

平成24年・7週(2月13日～2月19日)



今週の注目感染症 ～インフルエンザ～

第7週のインフルエンザの定点当たり報告数は43.22で、前週（定点当たり報告数47.40）よりも減少していますが、引き続き警報レベルであり、今後の発生動向に注意が必要です。インフルエンザは感染している人の咳やくしゃみ、つばなどの飛沫を吸い込むことで主に感染します。予防のために、うがい、手洗いの励行やマスクの着用、咳エチケットなどを心掛けるようにしましょう。

～感染性胃腸炎～

第7週の感染性胃腸炎の定点当たり報告数は5.90で、前週（定点当たり報告数5.90）から横ばいとなっています。感染性胃腸炎は、いろいろな原因により発熱、下痢、悪心、嘔吐、腹痛などがみられます。ウイルス等がついた手や食べ物を介して感染しますので、感染を予防するために外出後やトイレのあと、食事前などには、ていねいに手を洗いましょう。調理器具等は十分に洗浄、消毒をおこないましょう。

今週の全数把握対象疾患

（当該週の国による集計及び各保健福祉事務所からの報告をもとに期日を決めて集計しているため、集計数が前後することがあります。）

分類	対象疾患	内訳				神奈川県
		県域*	横浜市	川崎市	相模原市	
二類	結核	15	7	6	1	29
五類	後天性免疫不全症候群		1			1
	梅毒				1	1
	風しん		1			1
	麻しん	2				2

県域の全数把握対象疾患情報

- ・結核15例：病型は肺結核6例、肺結核及び結核性胸膜炎1例、結核性胸膜炎1例、結核性収縮性心外膜炎1例、無症状病原体保有者6例、年齢群は10歳未満1例、10歳代1例、30歳代2例、40歳代2例、50歳代1例、70歳代4例、80歳代3例、90歳代1例
- ・麻しん2例：病型は麻しん（検査診断例）1例、麻しん（臨床診断例）1例、年齢群は20歳代1例、40歳代1例、推定感染地域は神奈川県2例、ワクチン接種歴は不明2例

今週の定点把握対象疾患

- ・インフルエンザの定点当たり報告数は、足柄上（定点当たり14.60）保健福祉事務所管内を除いた地域で、警報レベルとなっています。

神奈川県感染症情報センター

神奈川県衛生研究所 企画情報部 衛生情報課

TEL:0467-83-4400(代表)

FAX:0467-89-5211(企画情報部)

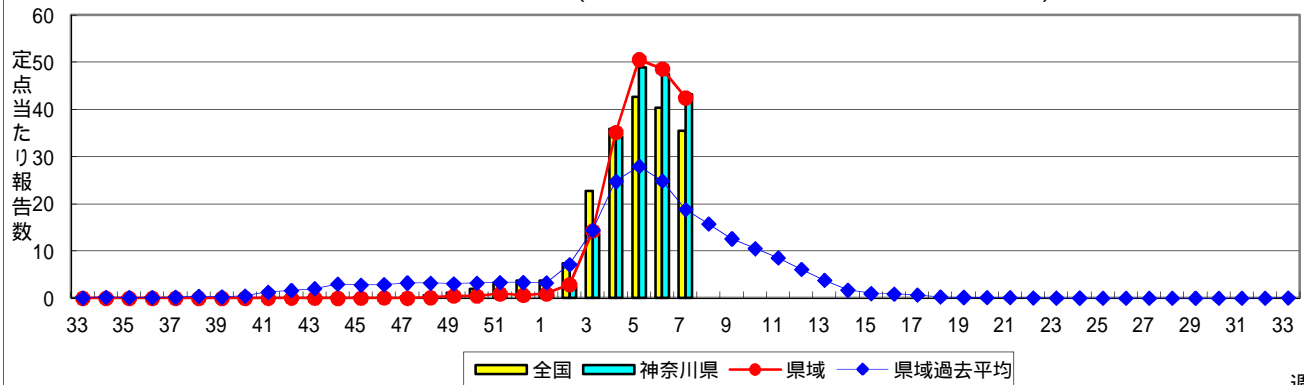
感染症発生動向調査事業は「感染症の予防及び感染症の患者に対する医療に関する法律」によって行われています。

* 県域とは、神奈川県内の市町村のうち横浜市、川崎市、相模原市を除いた地域です。

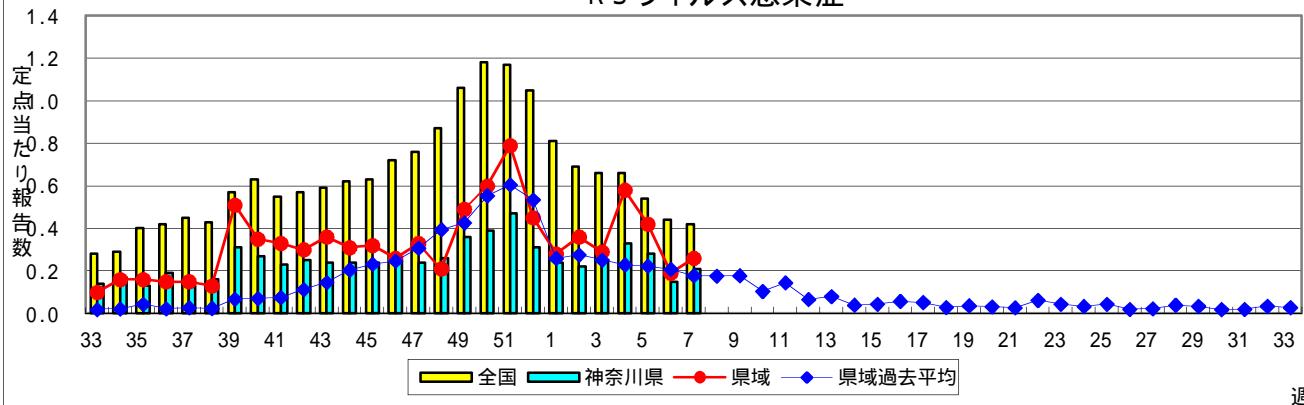
感染症発生動向調査:週報対象疾患の時系列グラフ

疾患名の括弧書きは、一般名称であり、正式名称ではありません。
 神奈川県&県域(横浜市・川崎市・相模原市を除く)のデータです。

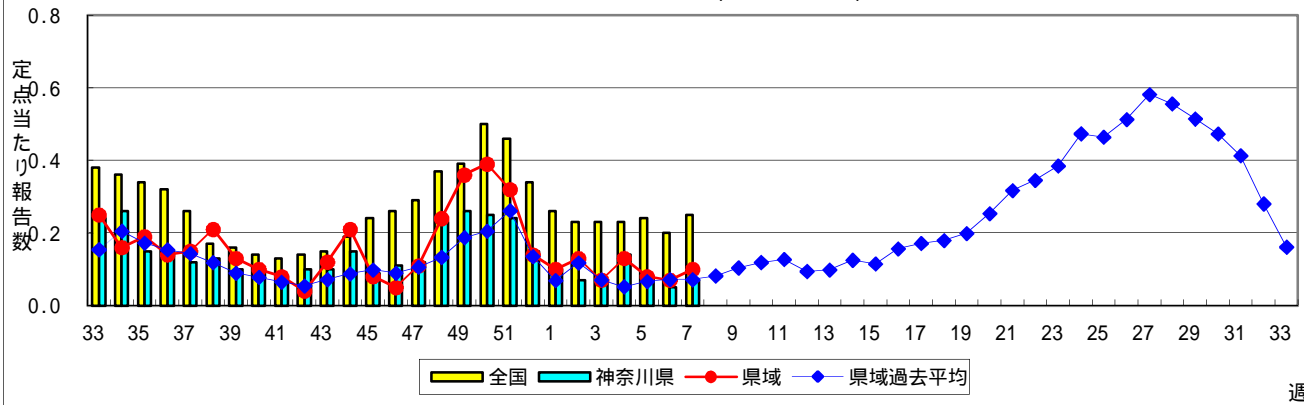
インフルエンザ(高病原性鳥インフルエンザを除く)



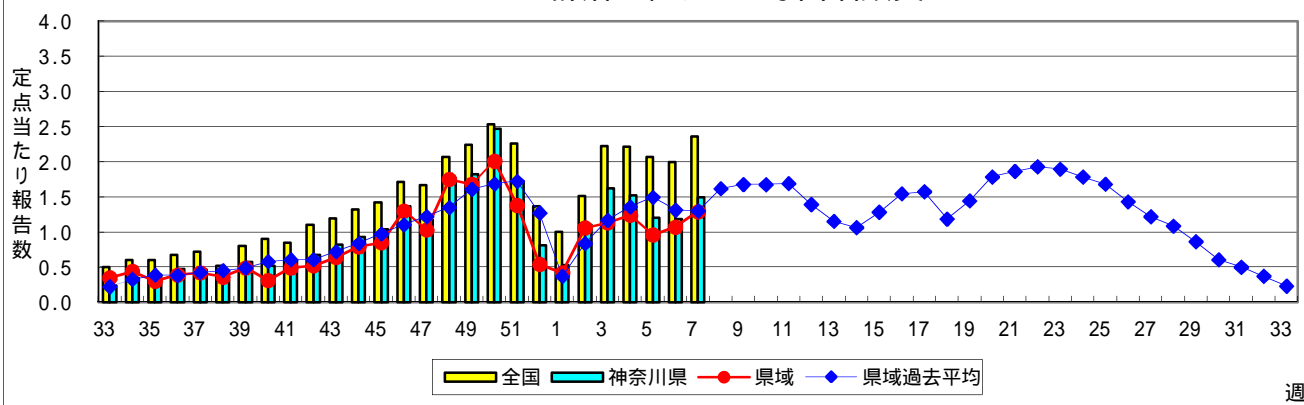
RSウイルス感染症



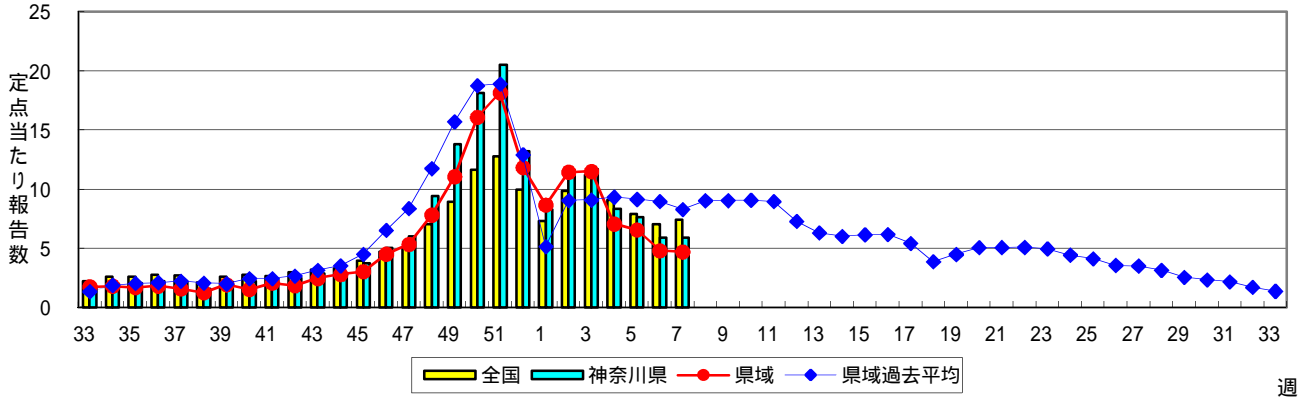
咽頭結膜熱(プール熱)



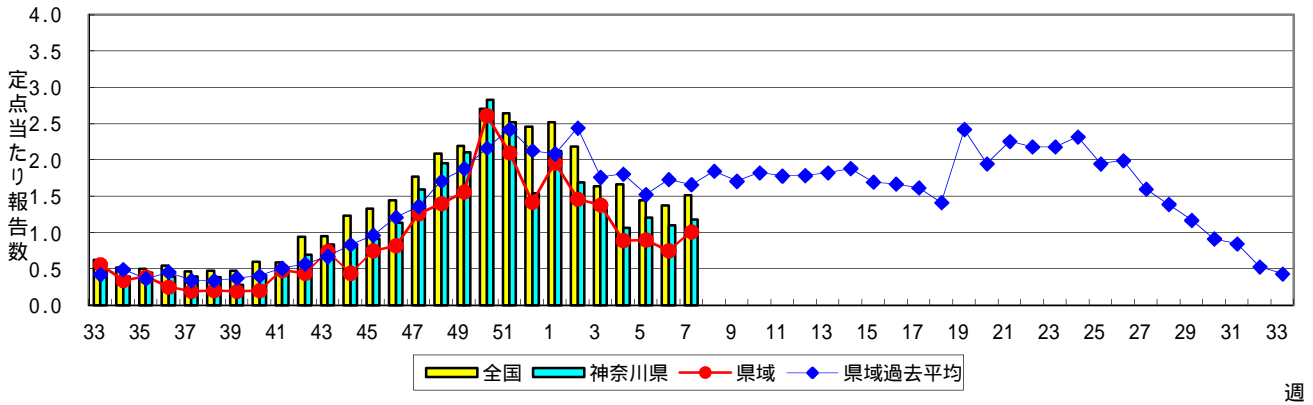
A群溶血性レンサ球菌咽頭炎



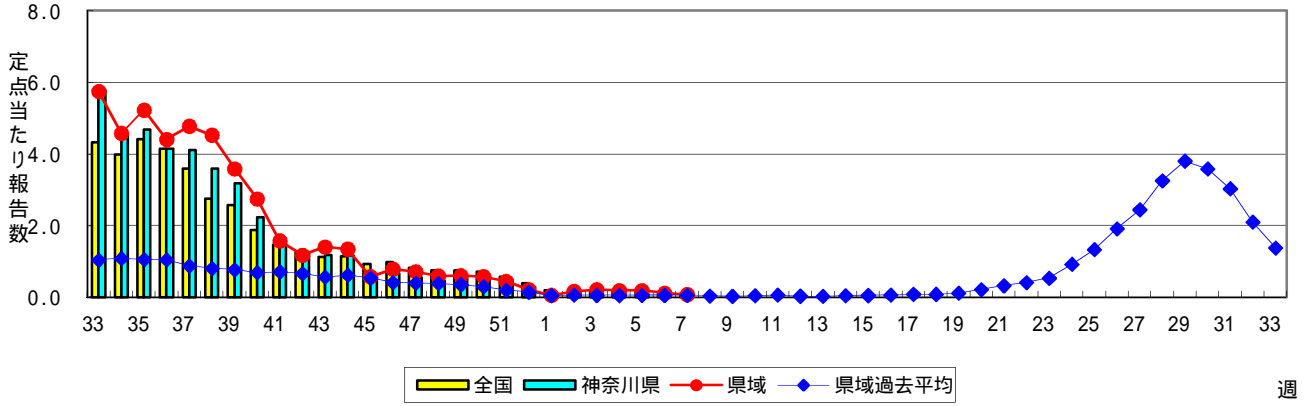
感染性胃腸炎



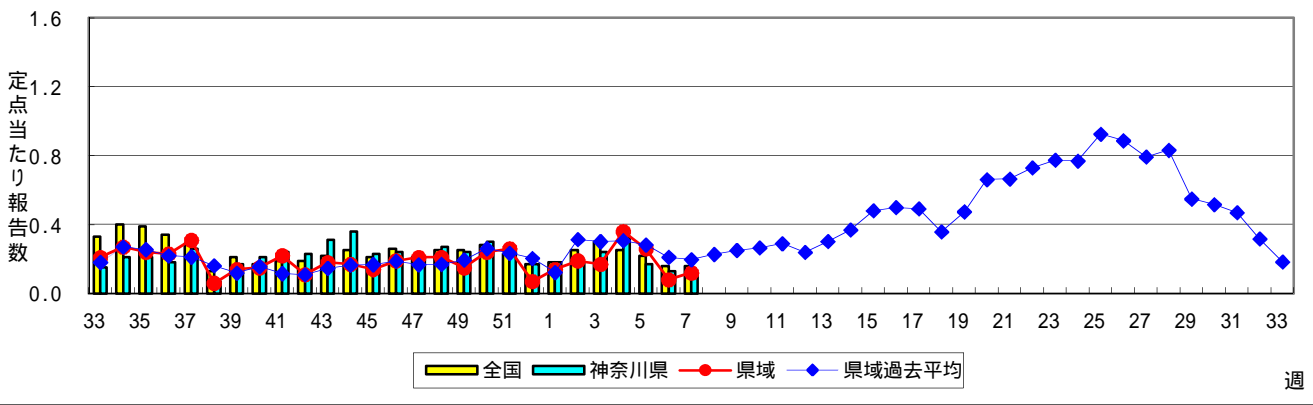
水痘(水ぼうそう)



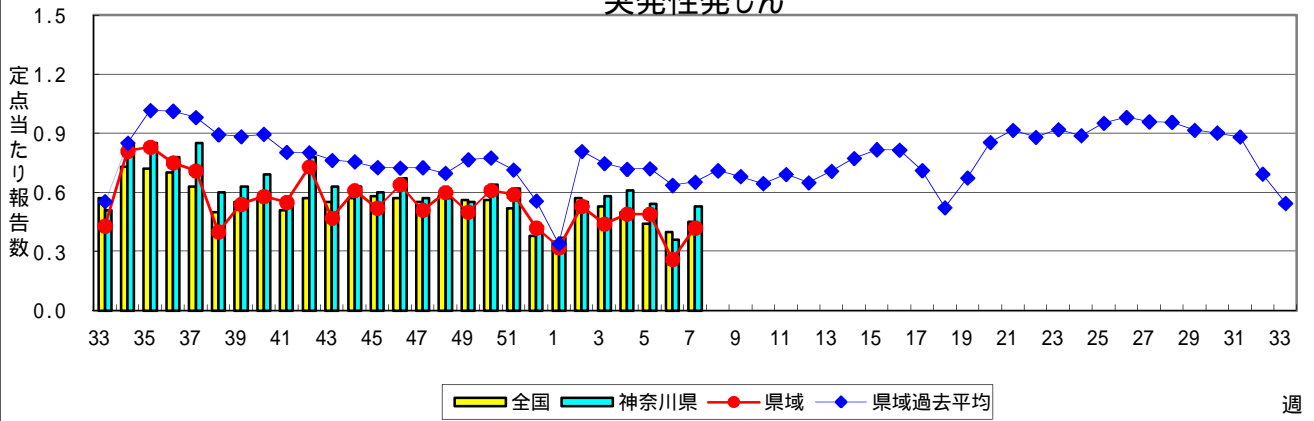
手足口病



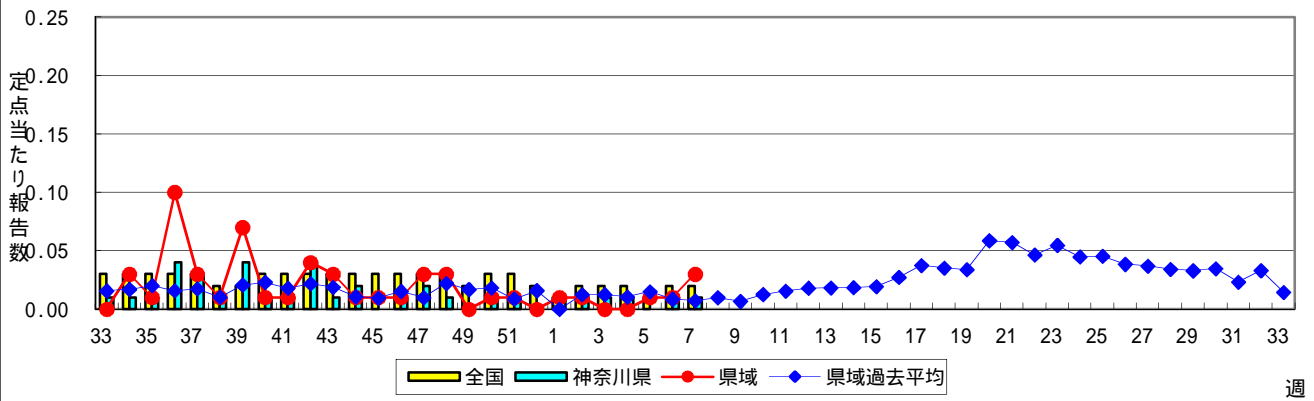
伝染性紅斑(リンゴ病)



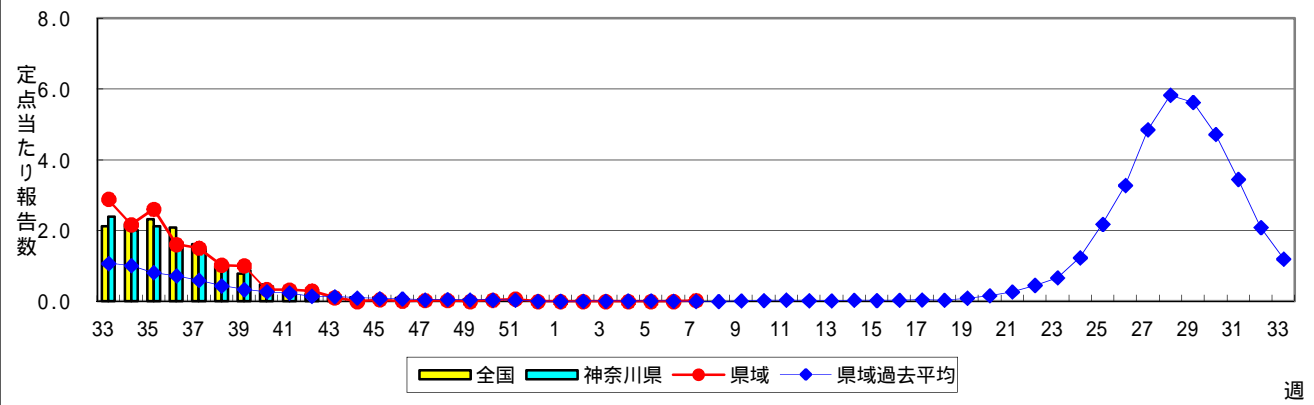
突発性発しん



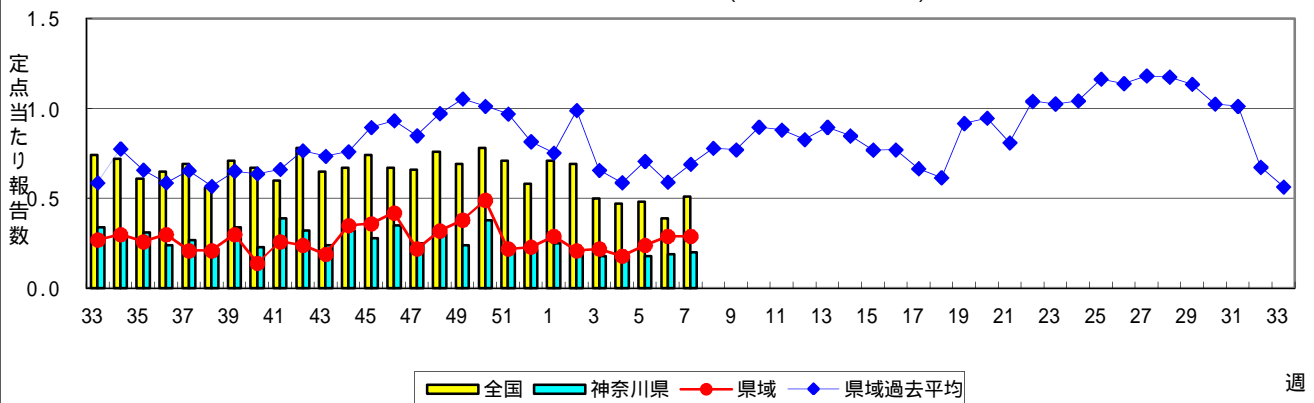
百日咳



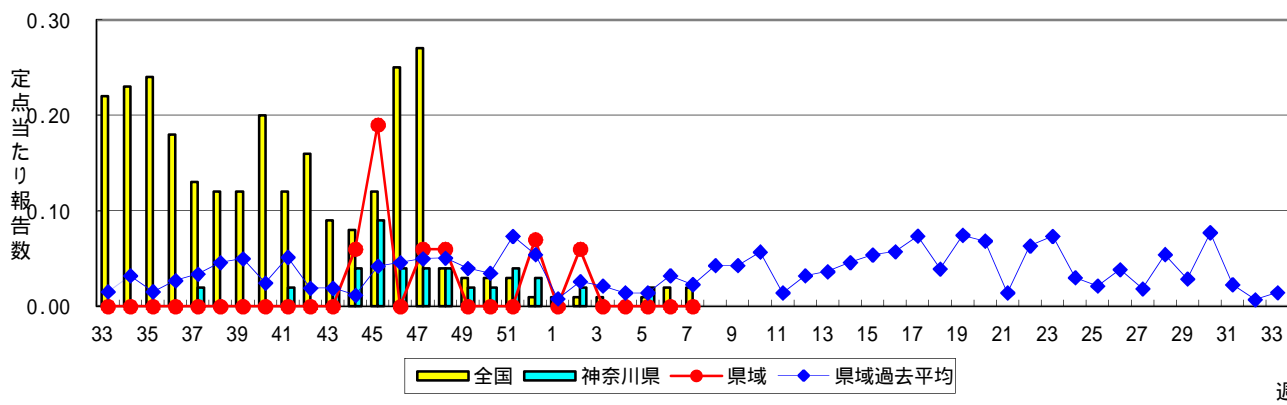
ヘルパンギーナ



流行性耳下腺炎(おたふくかぜ)

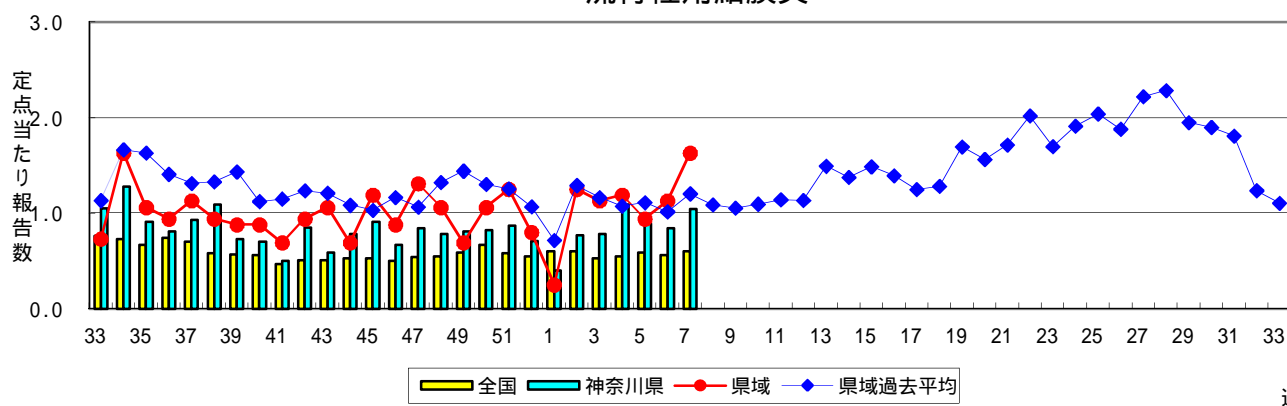


急性出血性結膜炎



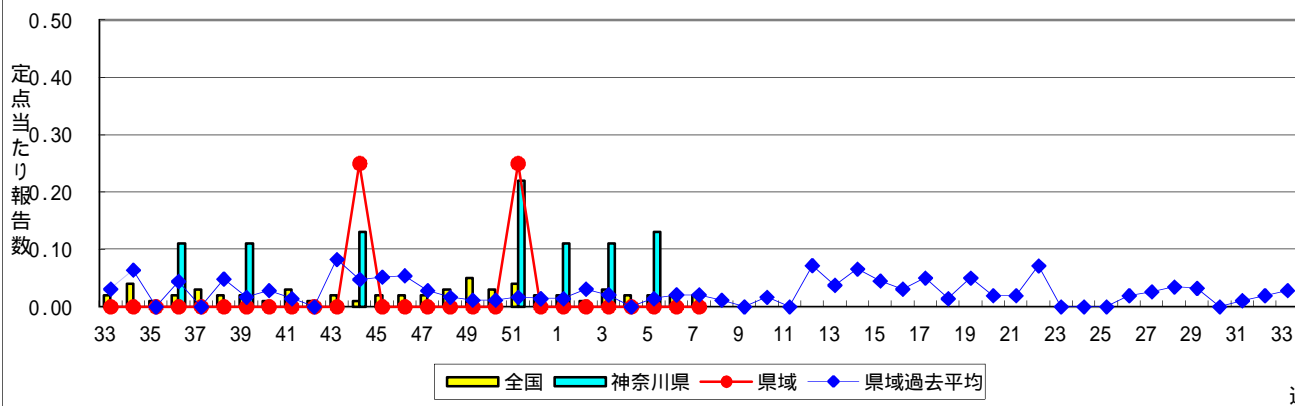
週

流行性角結膜炎



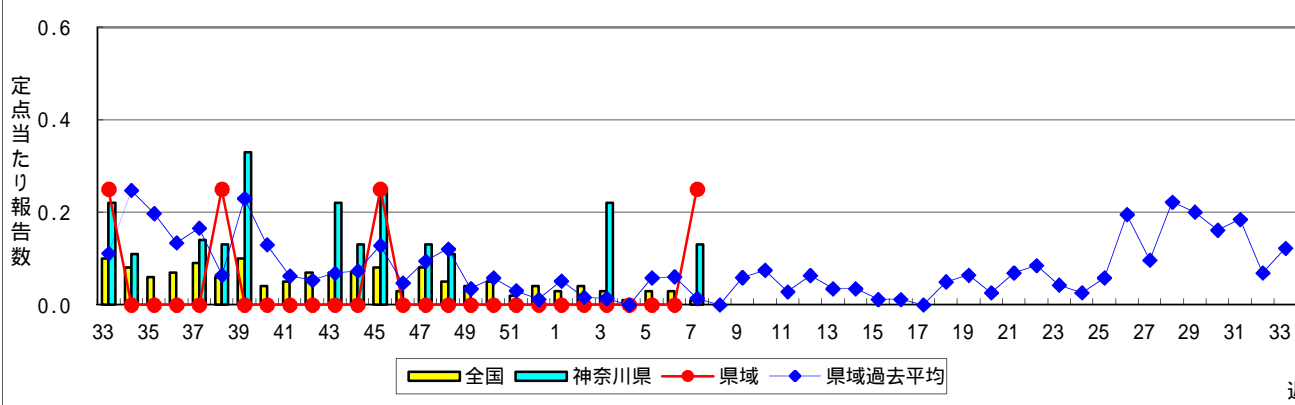
週

細菌性髄膜炎



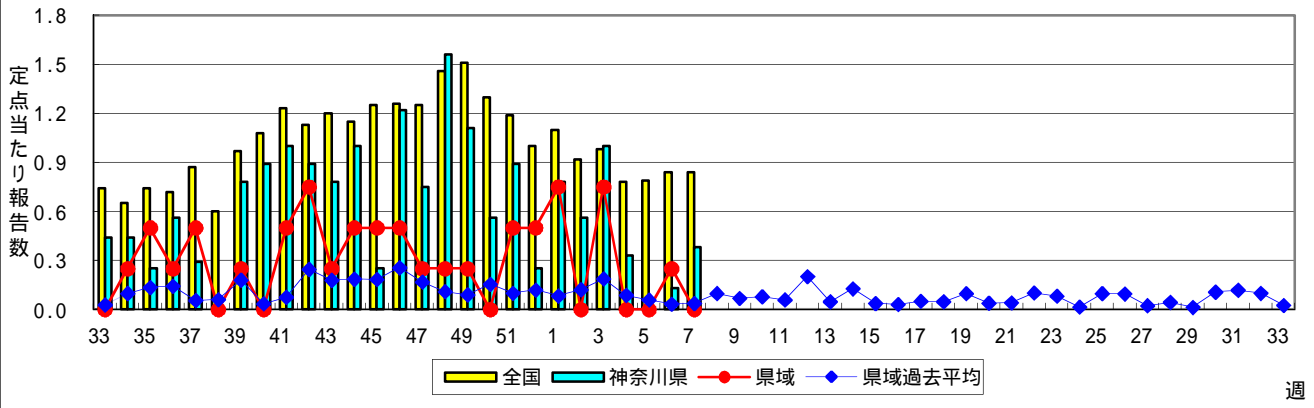
週

無菌性髄膜炎



週

マイコプラズマ肺炎



クラミジア肺炎(オウム病を除く)

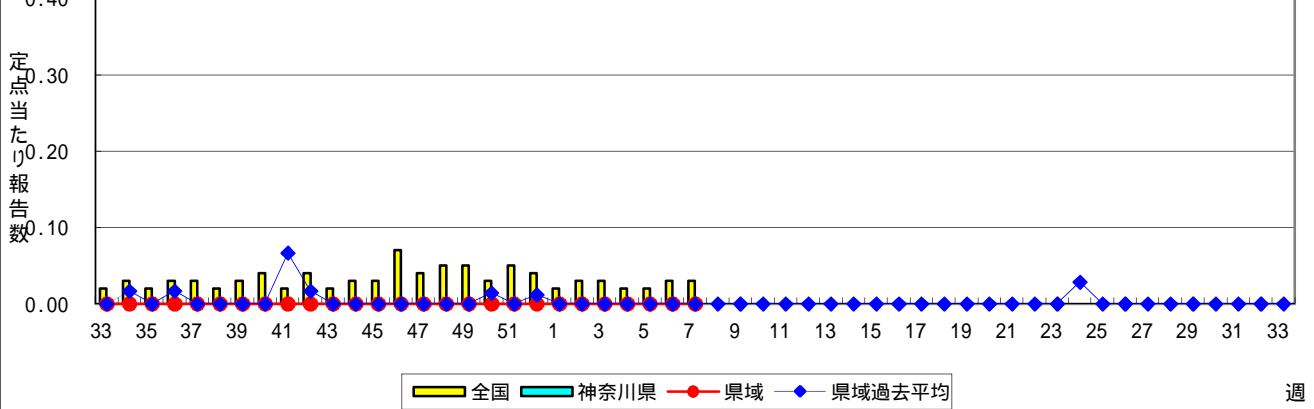


表1 報告数・定点当たり報告数 疾病、政令市・保健所別 (その1)

2012年07週(02月13日～02月19日)

神奈川県	インフルエンザ (高病原性鳥インフルエンザを 除く)		RSウイルス感染症		咽頭結膜熱		A群溶血性レンサ球菌 咽頭炎		感染性胃腸炎	
	報告数	定点当たり	報告数	定点当たり	報告数	定点当たり	報告数	定点当たり	報告数	定点当たり
全県	14,523	43.22	45	0.21	15	0.07	313	1.49	1,240	5.90
横浜市	6,089	42.28	13	0.15	6	0.07	125	1.40	535	6.01
川崎市	2,419	44.80	12	0.36	2	0.06	71	2.15	245	7.42
相模原市	1,129	49.09	1	0.07	-	-	23	1.53	116	7.73
県域 (横浜市、川崎市、相模原市を除く)	4,886	42.49	19	0.26	7	0.10	94	1.29	344	4.71
横須賀市	453	32.36	6	0.67	-	-	3	0.33	27	3.00
藤沢市	498	35.57	-	-	1	0.11	12	1.33	34	3.78
平塚	471	42.82	-	-	1	0.14	4	0.57	20	2.86
鎌倉	338	37.56	1	0.17	-	-	6	1.00	26	4.33
小田原	429	42.90	4	0.67	1	0.17	8	1.33	16	2.67
三崎	86	28.67	-	-	2	1.00	2	1.00	4	2.00
厚木	1,115	65.59	7	0.64	-	-	14	1.27	70	6.36
足柄上	73	14.60	-	-	-	-	-	-	9	3.00
秦野	389	38.90	-	-	-	-	11	1.83	42	7.00
大和	527	47.91	-	-	-	-	29	4.14	54	7.71
茅ヶ崎	507	46.09	1	0.14	2	0.29	5	0.71	42	6.00

神奈川県	水痘		手足口病		伝染性紅斑		突発性発しん		百日咳	
	報告数	定点当たり	報告数	定点当たり	報告数	定点当たり	報告数	定点当たり	報告数	定点当たり
全県	248	1.18	10	0.05	24	0.11	111	0.53	2	0.01
横浜市	119	1.34	4	0.04	10	0.11	42	0.47	-	-
川崎市	47	1.42	-	-	4	0.12	30	0.91	-	-
相模原市	8	0.53	-	-	1	0.07	8	0.53	-	-
県域 (横浜市、川崎市、相模原市を除く)	74	1.01	6	0.08	9	0.12	31	0.42	2	0.03
横須賀市	13	1.44	-	-	-	-	1	0.11	-	-
藤沢市	19	2.11	1	0.11	1	0.11	7	0.78	-	-
平塚	3	0.43	-	-	2	0.29	2	0.29	-	-
鎌倉	8	1.33	-	-	4	0.67	3	0.50	-	-
小田原	5	0.83	1	0.17	-	-	2	0.33	-	-
三崎	3	1.50	-	-	-	-	-	-	-	-
厚木	11	1.00	1	0.09	1	0.09	10	0.91	1	0.09
足柄上	1	0.33	-	-	-	-	-	-	-	-
秦野	5	0.83	3	0.50	-	-	2	0.33	-	-
大和	1	0.14	-	-	1	0.14	-	-	1	0.14
茅ヶ崎	5	0.71	-	-	-	-	4	0.57	-	-

神奈川県	ヘルパンギーナ		流行性耳下腺炎		急性出血性結膜炎		流行性角結膜炎		細菌性髄膜炎	
	報告数	定点当たり	報告数	定点当たり	報告数	定点当たり	報告数	定点当たり	報告数	定点当たり
全県	2	0.01	43	0.20	-	-	47	1.04	-	-
横浜市	-	-	14	0.16	-	-	9	0.50	-	-
川崎市	-	-	4	0.12	-	-	11	1.57	-	-
相模原市	-	-	4	0.27	-	-	1	0.25	-	-
県域 (横浜市、川崎市、相模原市を除く)	2	0.03	21	0.29	-	-	26	1.63	-	-
横須賀市	-	-	2	0.22	-	-	10	5.00	-	-
藤沢市	2	0.22	2	0.22	-	-	-	-	-	-
平塚	-	-	2	0.29	-	-	1	0.50	-	-
鎌倉	-	-	1	0.17	-	-	-	-
小田原	-	-	1	0.17	-	-	2	2.00
三崎	-	-	1	0.50
厚木	-	-	9	0.82	-	-	12	4.00	-	-
足柄上	-	-	1	0.33
秦野	-	-	1	0.17	-	-	-	-
大和	-	-	-	-	-	-	1	0.50
茅ヶ崎	-	-	1	0.14	-	-	-	-

表1 報告数・定点当たり報告数 疾病、政令市・保健所別 (その2)

2012年07週(02月13日～02月19日)

神奈川県	無菌性髄膜炎		マイコプラズマ肺炎		クラミジア肺炎 (オウム病を除く)	
	報告数	定点当たり	報告数	定点当たり	報告数	定点当たり
全県	1	0.13	3	0.38	-	-
横浜市	-	-	2	2.00	-	-
川崎市	-	-	1	0.50	-	-
相模原市	-	-	-	-	-	-
県域 (横浜、川崎、相模原を除く)	1	0.25	-	-	-	-
横須賀市	-	-	-	-	-	-
藤沢市	1	1.00	-	-	-	-
平塚	-	-	-	-	-	-
鎌倉
小田原
三崎
厚木	-	-	-	-	-	-
足柄上
秦野
大和
茅ヶ崎

表2 報告数・定点当たり報告数、疾病・年齢階級別
(全県及び横浜市・川崎市・相模原市を除く県域) (その1)

2012年07週(02月13日～02月19日)

*表2は、各保健福祉事務所からの最新の報告をもとに作成しているため、国の還元データである表1および表3の数値と一致しないことがあります。

インフルエンザ定点	項目	合計	～5か月	～11か月	1歳	2	3	4	5	6	7	8	
インフルエンザ (高病原性鳥インフルエンザを除く)	全国	報告数	174,871	536	1,892	6,636	7,727	9,931	13,445	14,777	13,790	12,901	11,015
		定点当たり	35.44	0.11	0.38	1.34	1.57	2.01	2.72	2.99	2.79	2.61	2.23
	全県	報告数	14,523	39	137	495	562	820	1,088	1,309	1,209	1,265	938
		定点当たり	43.22	0.12	0.41	1.47	1.67	2.44	3.24	3.90	3.60	3.76	2.79
	県域	報告数	4,886	5	45	169	194	287	325	397	341	432	341
		定点当たり	42.49	0.04	0.39	1.47	1.69	2.50	2.83	3.45	2.97	3.76	2.97

小児科定点	項目	合計	～5か月	～11か月	1歳	2	3	4	5	6	7	8	
RSウイルス感染症	全国	報告数	1,335	296	340	386	151	86	38	13	5	5	3
		定点当たり	0.42	0.09	0.11	0.12	0.05	0.03	0.01	0.00	0.00	0.00	0.00
	全県	報告数	45	6	15	15	4	1	1	1	-	1	-
		定点当たり	0.21	0.03	0.07	0.07	0.02	0.00	0.00	0.00	-	0.00	-
	県域	報告数	19	3	6	4	2	-	1	1	-	1	-
		定点当たり	0.26	0.04	0.08	0.05	0.03	-	0.01	0.01	-	0.01	-
咽頭結膜熱	全国	報告数	776	3	44	200	108	99	94	72	51	39	19
		定点当たり	0.25	0.00	0.01	0.06	0.03	0.03	0.03	0.02	0.02	0.01	0.01
	全県	報告数	15	-	1	4	5	2	-	2	1	-	-
		定点当たり	0.07	-	0.00	0.02	0.02	0.01	-	0.01	0.00	-	-
	県域	報告数	7	-	-	2	2	1	-	1	1	-	-
		定点当たり	0.10	-	-	0.03	0.03	0.01	-	0.01	0.01	-	-
A群溶血性レンサ球菌咽頭炎	全国	報告数	7,411	12	37	168	354	687	1,057	1,207	1,061	711	584
		定点当たり	2.36	0.00	0.01	0.05	0.11	0.22	0.34	0.38	0.34	0.23	0.19
	全県	報告数	313	-	5	9	16	22	38	50	44	41	19
		定点当たり	1.49	-	0.02	0.04	0.08	0.10	0.18	0.24	0.21	0.20	0.09
	県域	報告数	94	-	-	1	5	2	9	19	18	11	7
		定点当たり	1.29	-	-	0.01	0.07	0.03	0.12	0.26	0.25	0.15	0.10
感染性胃腸炎	全国	報告数	23,311	171	1,199	3,191	2,340	2,095	2,148	1,890	1,492	1,183	1,003
		定点当たり	7.41	0.05	0.38	1.01	0.74	0.67	0.68	0.60	0.47	0.38	0.32
	全県	報告数	1,240	11	54	147	140	99	121	109	87	72	60
		定点当たり	5.90	0.05	0.26	0.70	0.67	0.47	0.58	0.52	0.41	0.34	0.29
	県域	報告数	344	3	10	40	27	26	34	29	28	22	21
		定点当たり	4.71	0.04	0.14	0.55	0.37	0.36	0.47	0.40	0.38	0.30	0.29
水痘	全国	報告数	4,739	83	216	774	899	810	749	558	293	122	89
		定点当たり	1.51	0.03	0.07	0.25	0.29	0.26	0.24	0.18	0.09	0.04	0.03
	全県	報告数	248	2	8	24	36	36	44	36	29	8	10
		定点当たり	1.18	0.01	0.04	0.11	0.17	0.17	0.21	0.17	0.14	0.04	0.05
	県域	報告数	74	-	2	8	10	6	20	9	9	1	3
		定点当たり	1.01	-	0.03	0.11	0.14	0.08	0.27	0.12	0.12	0.01	0.04

インフルエンザ定点	項目	9	10-14	15-19	20-29	30-39	40-49	50-59	60-69	70-79	80歳以上	
インフルエンザ (高病原性鳥インフルエンザを除く)	全国	報告数	9,915	30,378	5,510	6,092	11,269	7,534	4,302	3,335	2,193	1,693
		定点当たり	2.01	6.16	1.12	1.23	2.28	1.53	0.87	0.68	0.44	0.34
	全県	報告数	829	2,405	456	500	1,002	695	318	236	153	67
		定点当たり	2.47	7.16	1.36	1.49	2.98	2.07	0.95	0.70	0.46	0.20
	県域	報告数	300	806	152	173	347	239	122	108	70	33
		定点当たり	2.61	7.01	1.32	1.50	3.02	2.08	1.06	0.94	0.61	0.29

小児科定点	項目	9	10-14	15-19	20歳以上	
RSウイルス感染症	全国	報告数	4	2	2	4
		定点当たり	0.00	0.00	0.00	0.00
	全県	報告数	1	-	-	-
		定点当たり	0.00	-	-	-
	県域	報告数	1	-	-	-
		定点当たり	0.01	-	-	-
咽頭結膜熱	全国	報告数	11	20	1	15
		定点当たり	0.00	0.01	0.00	0.00
	全県	報告数	-	-	-	-
		定点当たり	-	-	-	-
	県域	報告数	-	-	-	-
		定点当たり	-	-	-	-
A群溶血性レンサ球菌咽頭炎	全国	報告数	438	773	53	269
		定点当たり	0.14	0.25	0.02	0.09
	全県	報告数	29	26	1	13
		定点当たり	0.14	0.12	0.00	0.06
	県域	報告数	9	6	1	6
		定点当たり	0.12	0.08	0.01	0.08
感染性胃腸炎	全国	報告数	901	2,507	595	2,596
		定点当たり	0.29	0.80	0.19	0.83
	全県	報告数	46	104	25	165
		定点当たり	0.22	0.50	0.12	0.79
	県域	報告数	16	32	8	48
		定点当たり	0.22	0.44	0.11	0.66
水痘	全国	報告数	46	74	6	20
		定点当たり	0.01	0.02	0.00	0.01
	全県	報告数	4	9	-	2
		定点当たり	0.02	0.04	-	0.01
	県域	報告数	3	2	-	1
		定点当たり	0.04	0.03	-	0.01

表2 報告数・定点当たり報告数、疾病・年齢階級別
(全県及び横浜市・川崎市・相模原市を除く県域) (その2)

2012年07週(02月13日～02月19日)

*表2は、各保健福祉事務所からの最新の報告をもとに作成しているため、国の還元データである表1および表3の数値と一致しないことがあります。

小児科定点	項目	合計	～5か月	～11か月	1歳
手足口病	全国	報告数 339	4	19	89
		定点当たり 0.11	0.00	0.01	0.03
	全県	報告数 10	-	1	2
		定点当たり 0.05	-	0.00	0.01
	県域	報告数 6	-	-	2
		定点当たり 0.08	-	-	0.03
伝染性紅斑	全国	報告数 512	-	10	36
		定点当たり 0.16	-	0.00	0.01
	全県	報告数 24	-	-	1
		定点当たり 0.11	-	-	0.00
	県域	報告数 9	-	-	-
		定点当たり 0.12	-	-	-
突発性発しん	全国	報告数 1,427	34	672	641
		定点当たり 0.45	0.01	0.21	0.20
	全県	報告数 111	3	36	62
		定点当たり 0.53	0.01	0.17	0.30
	県域	報告数 31	2	9	18
		定点当たり 0.42	0.03	0.12	0.25
百日咳	全国	報告数 55	8	2	1
		定点当たり 0.02	0.00	0.00	0.00
	全県	報告数 2	-	-	-
		定点当たり 0.01	-	-	-
	県域	報告数 2	-	-	-
		定点当たり 0.03	-	-	-
ヘルパンギーナ	全国	報告数 51	-	2	9
		定点当たり 0.02	-	0.00	0.00
	全県	報告数 2	-	-	1
		定点当たり 0.01	-	-	0.00
	県域	報告数 2	-	-	1
		定点当たり 0.03	-	-	0.01
流行性耳下腺炎	全国	報告数 1,603	1	8	65
		定点当たり 0.51	0.00	0.00	0.02
	全県	報告数 43	-	-	1
		定点当たり 0.20	-	-	0.00
	県域	報告数 21	-	-	-
		定点当たり 0.29	-	-	-

小児科定点	項目	2	3	4	5	6	7	8	9	10-14	15-19	20歳以上
手足口病	全国	報告数 74	58	46	20	8	8	6	-	3	-	4
		定点当たり 0.02	0.02	0.01	0.01	0.00	0.00	0.00	-	0.00	-	0.00
	全県	報告数 1	3	1	1	-	-	1	-	-	-	-
		定点当たり 0.00	0.01	0.00	0.00	-	-	0.00	-	-	-	-
	県域	報告数 1	2	-	-	-	-	1	-	-	-	-
		定点当たり 0.01	0.03	-	-	-	-	0.01	-	-	-	-
伝染性紅斑	全国	報告数 30	63	70	94	65	44	45	25	26	-	4
		定点当たり 0.01	0.02	0.02	0.03	0.02	0.01	0.01	0.01	0.01	-	0.00
	全県	報告数 3	4	5	4	3	2	1	-	-	-	-
		定点当たり 0.01	0.02	0.02	0.02	0.01	0.01	0.00	-	-	-	-
	県域	報告数 1	3	-	3	1	-	1	-	-	-	-
		定点当たり 0.01	0.04	-	0.04	0.01	-	0.01	-	-	-	-
突発性発しん	全国	報告数 64	11	2	2	-	1	-	-	-	-	-
		定点当たり 0.02	0.00	0.00	0.00	-	0.00	-	-	-	-	-
	全県	報告数 10	-	-	-	-	-	-	-	-	-	-
		定点当たり 0.05	-	-	-	-	-	-	-	-	-	-
	県域	報告数 2	-	-	-	-	-	-	-	-	-	-
		定点当たり 0.03	-	-	-	-	-	-	-	-	-	-
百日咳	全国	報告数 1	2	1	3	-	-	1	3	10	1	22
		定点当たり 0.00	0.00	0.00	0.00	-	-	0.00	0.00	0.00	0.00	0.01
	全県	報告数 -	-	-	-	-	-	-	1	1	-	-
		定点当たり -	-	-	-	-	-	-	0.00	0.00	-	-
	県域	報告数 -	-	-	-	-	-	-	1	1	-	-
		定点当たり -	-	-	-	-	-	-	0.01	0.01	-	-
ヘルパンギーナ	全国	報告数 7	8	2	8	3	1	-	1	5	-	5
		定点当たり 0.00	0.00	0.00	0.00	0.00	0.00	-	0.00	0.00	-	0.00
	全県	報告数 -	1	-	-	-	-	-	-	-	-	-
		定点当たり -	0.00	-	-	-	-	-	-	-	-	-
	県域	報告数 -	1	-	-	-	-	-	-	-	-	-
		定点当たり -	0.01	-	-	-	-	-	-	-	-	-
流行性耳下腺炎	全国	報告数 145	202	251	265	212	127	99	81	114	7	26
		定点当たり 0.05	0.06	0.08	0.08	0.07	0.04	0.03	0.03	0.04	0.00	0.01
	全県	報告数 3	2	5	14	7	1	3	2	1	1	3
		定点当たり 0.01	0.01	0.02	0.07	0.03	0.00	0.01	0.01	0.00	0.00	0.01
	県域	報告数 1	1	2	8	3	1	1	1	-	1	2
		定点当たり 0.01	0.01	0.03	0.11	0.04	0.01	0.01	0.01	-	0.01	0.03

表2 報告数・定点当たり報告数、疾病・年齢階級別
(全県及び横浜市・川崎市・相模原市を除く県域) (その3)

2012年07週(02月13日~02月19日)

*表2は、各保健福祉事務所からの最新の報告をもとに作成しているため、国の還元データである表1および表3の数値と一致しないことがあります。

眼科定点	項目	合計	~5か月	~11か月	1歳	2	3	4	5	6	7	8	
急性出血性結膜炎	全国	報告数	16	-	-	-	-	-	-	-	-	-	
		定点当たり	0.02	-	-	-	-	-	-	-	-	-	
	全県	報告数	-	-	-	-	-	-	-	-	-	-	
		定点当たり	-	-	-	-	-	-	-	-	-	-	
	県域	報告数	-	-	-	-	-	-	-	-	-	-	
		定点当たり	-	-	-	-	-	-	-	-	-	-	
流行性角結膜炎	全国	報告数	411	2	-	14	11	9	13	10	7	6	3
		定点当たり	0.60	0.00	-	0.02	0.02	0.01	0.02	0.01	0.01	0.01	0.00
	全県	報告数	47	-	-	1	4	2	2	1	-	1	-
		定点当たり	1.04	-	-	0.02	0.09	0.04	0.04	0.02	-	0.02	-
	県域	報告数	26	-	-	1	1	1	-	1	-	1	-
		定点当たり	1.63	-	-	0.06	0.06	0.06	-	0.06	-	0.06	-

基幹定点(週報)	項目	合計	0歳	1-4	5-9	10-14	15-19	20-24	25-29	30-34	35-39	40-44	
細菌性髄膜炎	全国	報告数	8	-	1	-	-	1	-	-	-	-	
		定点当たり	0.02	-	0.00	-	-	0.00	-	-	-	-	
	全県	報告数	-	-	-	-	-	-	-	-	-	-	
		定点当たり	-	-	-	-	-	-	-	-	-	-	
	県域	報告数	-	-	-	-	-	-	-	-	-	-	
		定点当たり	-	-	-	-	-	-	-	-	-	-	
無菌性髄膜炎	全国	報告数	6	1	-	2	1	-	1	-	-	-	
		定点当たり	0.01	0.00	-	0.00	0.00	-	0.00	-	-	-	
	全県	報告数	1	1	-	-	-	-	-	-	-	-	
		定点当たり	0.13	0.13	-	-	-	-	-	-	-	-	
	県域	報告数	1	1	-	-	-	-	-	-	-	-	
		定点当たり	0.25	0.25	-	-	-	-	-	-	-	-	
マイコプラズマ肺炎	全国	報告数	387	3	102	114	87	8	2	5	12	7	7
		定点当たり	0.84	0.01	0.22	0.25	0.19	0.02	0.00	0.01	0.03	0.02	0.02
	全県	報告数	3	-	1	1	1	-	-	-	-	-	-
		定点当たり	0.38	-	0.13	0.13	0.13	-	-	-	-	-	-
	県域	報告数	-	-	-	-	-	-	-	-	-	-	-
		定点当たり	-	-	-	-	-	-	-	-	-	-	-
クラミジア肺炎 (オウム病を除く)	全国	報告数	14	-	2	3	2	-	1	-	1	-	1
		定点当たり	0.03	-	0.00	0.01	0.00	-	0.00	-	0.00	-	0.00
	全県	報告数	-	-	-	-	-	-	-	-	-	-	-
		定点当たり	-	-	-	-	-	-	-	-	-	-	-
	県域	報告数	-	-	-	-	-	-	-	-	-	-	-
		定点当たり	-	-	-	-	-	-	-	-	-	-	-

眼科定点	項目	9	10-14	15-19	20-29	30-39	40-49	50-59	60-69	70歳以上	
急性出血性結膜炎	全国	報告数	2	-	1	-	3	2	1	6	1
		定点当たり	0.00	-	0.00	-	0.00	0.00	0.00	0.01	0.00
	全県	報告数	-	-	-	-	-	-	-	-	-
		定点当たり	-	-	-	-	-	-	-	-	-
	県域	報告数	-	-	-	-	-	-	-	-	-
		定点当たり	-	-	-	-	-	-	-	-	-
流行性角結膜炎	全国	報告数	2	5	8	43	84	64	49	46	35
		定点当たり	0.00	0.01	0.01	0.06	0.12	0.09	0.07	0.07	0.05
	全県	報告数	-	-	-	7	11	5	5	5	3
		定点当たり	-	-	-	0.16	0.24	0.11	0.11	0.11	0.07
	県域	報告数	-	-	-	6	6	5	2	2	-
		定点当たり	-	-	-	0.38	0.38	0.31	0.13	0.13	-

基幹定点(週報)	項目	45-49	50-54	55-59	60-64	65-69	70歳以上		
細菌性髄膜炎	全国	報告数	-	3	-	-	-	3	
		定点当たり	-	0.01	-	-	-	-	0.01
	全県	報告数	-	-	-	-	-	-	
		定点当たり	-	-	-	-	-	-	
	県域	報告数	-	-	-	-	-	-	
		定点当たり	-	-	-	-	-	-	
無菌性髄膜炎	全国	報告数	1	-	-	-	-	-	
		定点当たり	0.00	-	-	-	-	-	-
	全県	報告数	-	-	-	-	-	-	
		定点当たり	-	-	-	-	-	-	
	県域	報告数	-	-	-	-	-	-	
		定点当たり	-	-	-	-	-	-	
マイコプラズマ肺炎	全国	報告数	4	4	6	2	2	22	
		定点当たり	0.01	0.01	0.01	0.00	0.00	0.05	-
	全県	報告数	-	-	-	-	-	-	-
		定点当たり	-	-	-	-	-	-	-
	県域	報告数	-	-	-	-	-	-	
		定点当たり	-	-	-	-	-	-	
クラミジア肺炎 (オウム病を除く)	全国	報告数	-	-	-	-	-	4	
		定点当たり	-	-	-	-	-	-	0.01
	全県	報告数	-	-	-	-	-	-	
		定点当たり	-	-	-	-	-	-	
	県域	報告数	-	-	-	-	-	-	
		定点当たり	-	-	-	-	-	-	

表3 5週前～今週の推移 (その1)
(全県及び横浜市・川崎市・相模原市を除く県域)

2012年07週(02月13日～02月19日)

疾病名	項目		5週前	4週前	3週前	2週前	1週前	今週
			02週	03週	04週	05週	06週	07週
			(01月09日 ～01月15 日)	(01月16日 ～01月22 日)	(01月23日 ～01月29 日)	(01月30日 ～02月05 日)	(02月06日 ～02月12 日)	(02月13日 ～02月19 日)
インフルエンザ (高病原性鳥インフルエンザを除く)	全県	報告数	779	4,519	11,333	16,271	15,879	14,523
		定点当たり	2.41	13.61	34.24	48.86	47.40	43.22
	県域	報告数	328	1,631	4,012	5,766	5,593	4,886
		定点当たり	2.90	14.31	35.19	50.58	48.63	42.49
RSウイルス 感染症	全県	報告数	45	51	68	57	32	45
		定点当たり	0.22	0.25	0.33	0.28	0.15	0.21
	県域	報告数	26	21	42	30	14	19
		定点当たり	0.36	0.29	0.58	0.42	0.19	0.26
咽頭結膜熱	全県	報告数	14	14	29	16	11	15
		定点当たり	0.07	0.07	0.14	0.08	0.05	0.07
	県域	報告数	9	5	9	6	5	7
		定点当たり	0.13	0.07	0.13	0.08	0.07	0.10
A群溶血性レンサ球菌咽頭炎	全県	報告数	223	333	308	248	246	313
		定点当たり	1.10	1.62	1.52	1.20	1.18	1.49
	県域	報告数	76	81	89	69	78	94
		定点当たり	1.06	1.13	1.24	0.96	1.07	1.29
感染性胃腸炎	全県	報告数	2,270	2,413	1,698	1,581	1,234	1,240
		定点当たり	11.18	11.71	8.36	7.64	5.90	5.90
	県域	報告数	824	828	509	472	351	344
		定点当たり	11.44	11.50	7.07	6.56	4.81	4.71
水痘	全県	報告数	344	288	216	248	229	248
		定点当たり	1.69	1.40	1.06	1.20	1.10	1.18
	県域	報告数	105	99	64	65	55	74
		定点当たり	1.46	1.38	0.89	0.90	0.75	1.01
手足口病	全県	報告数	23	21	23	19	15	10
		定点当たり	0.11	0.10	0.11	0.09	0.07	0.05
	県域	報告数	12	16	14	14	9	6
		定点当たり	0.17	0.22	0.19	0.19	0.12	0.08
伝染性紅斑	全県	報告数	37	49	66	36	27	24
		定点当たり	0.18	0.24	0.33	0.17	0.13	0.11
	県域	報告数	14	12	26	19	6	9
		定点当たり	0.19	0.17	0.36	0.26	0.08	0.12
突発性発しん	全県	報告数	112	119	123	112	75	111
		定点当たり	0.55	0.58	0.61	0.54	0.36	0.53
	県域	報告数	38	32	35	35	19	31
		定点当たり	0.53	0.44	0.49	0.49	0.26	0.42

表3 5週前～今週の推移 (その2)
 (全県及び横浜市・川崎市・相模原市を除く県域)

2012年07週(02月13日～02月19日)

疾病名	項目		5週前	4週前	3週前	2週前	1週前	今週
			02週	03週	04週	05週	06週	07週
			(01月09日 ～01月15 日)	(01月16日 ～01月22 日)	(01月23日 ～01月29 日)	(01月30日 ～02月05 日)	(02月06日 ～02月12 日)	(02月13日 ～02月19 日)
百日咳	全県	報告数	3	2	2	1	3	2
		定点当たり	0.01	0.01	0.01	-	0.01	0.01
	県域	報告数	1	-	-	1	1	2
		定点当たり	0.01	-	-	0.01	0.01	0.03
ヘルパンギーナ	全県	報告数	-	-	-	2	-	2
		定点当たり	-	-	-	0.01	-	0.01
	県域	報告数	-	-	-	-	-	2
		定点当たり	-	-	-	-	-	0.03
流行性耳下腺炎	全県	報告数	44	37	36	37	39	43
		定点当たり	0.22	0.18	0.18	0.18	0.19	0.20
	県域	報告数	15	16	13	17	21	21
		定点当たり	0.21	0.22	0.18	0.24	0.29	0.29
急性出血性結膜炎	全県	報告数	1	-	-	1	-	-
		定点当たり	0.02	-	-	0.02	-	-
	県域	報告数	1	-	-	-	-	-
		定点当たり	0.06	-	-	-	-	-
流行性角結膜炎	全県	報告数	34	36	49	41	37	47
		定点当たり	0.77	0.78	1.09	0.89	0.84	1.04
	県域	報告数	20	18	19	15	18	26
		定点当たり	1.25	1.13	1.19	0.94	1.13	1.63
細菌性髄膜炎	全県	報告数	-	1	-	1	-	-
		定点当たり	-	0.11	-	0.13	-	-
	県域	報告数	-	-	-	-	-	-
		定点当たり	-	-	-	-	-	-
無菌性髄膜炎	全県	報告数	-	2	-	-	-	1
		定点当たり	-	0.22	-	-	-	0.13
	県域	報告数	-	-	-	-	-	1
		定点当たり	-	-	-	-	-	0.25
マイコプラズマ肺炎	全県	報告数	5	9	3	-	1	3
		定点当たり	0.56	1.00	0.33	-	0.13	0.38
	県域	報告数	-	3	-	-	1	-
		定点当たり	-	0.75	-	-	0.25	-
クラミジア肺炎 (オウム病を除く)	全県	報告数	-	-	-	-	-	-
		定点当たり	-	-	-	-	-	-
	県域	報告数	-	-	-	-	-	-
		定点当たり	-	-	-	-	-	-