



# 神奈川県感染症発生情報（6週報）

（2月6日～2月12日）

<http://www.eiken.pref.kanagawa.jp/>

平成24年・6週（2月6日～2月12日）



## 今週の注目感染症 ～インフルエンザ～

第6週のインフルエンザの定点当たり報告数は47.40で、前週（定点当たり報告数48.86）よりも減少していますが、引き続き警報レベルであり、今後の発生動向に注意が必要です。インフルエンザは感染している人の咳やくしゃみ、つばなどの飛沫を吸い込むことで主に感染します。予防のために、うがい、手洗いの励行やマスクの着用、咳エチケットなどを心掛けるようにしましょう。

## ～感染性胃腸炎～

第6週の感染性胃腸炎の定点当たり報告数は5.90で、前週（定点当たり報告数7.64）よりも減少しています。感染性胃腸炎は、いろいろな原因により発熱、下痢、悪心、嘔吐、腹痛などがみられます。ウイルス等がついた手や食べ物を介して感染しますので、感染を予防するために外出後やトイレのあと、食事前などには、ていねいに手を洗いましょう。調理器具等は十分に洗浄、消毒をおこなひましょう。

## 今週の全数把握対象疾患

（当該週の国による集計及び各保健福祉事務所からの報告をもとに期日を決めて集計しているため、集計数が前後することがあります。）

分類	対象疾患	内訳				神奈川県
		県域*	横浜市	川崎市	相模原市	
二類	結核	10	11	6	3	30
四類	レジオネラ症		1			1
五類	アメーバ赤痢	1				1
	麻しん		1			1

## 県域の全数把握対象疾患情報

- ・結核10例：病型は肺結核5例、結核性髄膜炎1例、結核性股関節炎疑い1例、無症状病原体保有者3例、年齢群は30歳代2例、40歳代1例、50歳代1例、60歳代1例、70歳代1例、80歳代4例
- ・アメーバ赤痢1例：病型は腸管及び腸管外アメーバ症、年齢群は30歳代、推定感染経路は性的接触、推定感染地域は神奈川県

## 今週の定点把握対象疾患

- ・インフルエンザの定点当たり報告数は、足柄上（定点当たり20.40）保健福祉事務所管内を除いた地域で、警報レベルとなっています。

## 神奈川県感染症情報センター

神奈川県衛生研究所 企画情報部 衛生情報課

TEL:0467-83-4400(代表)

FAX:0467-89-5211(企画情報部)

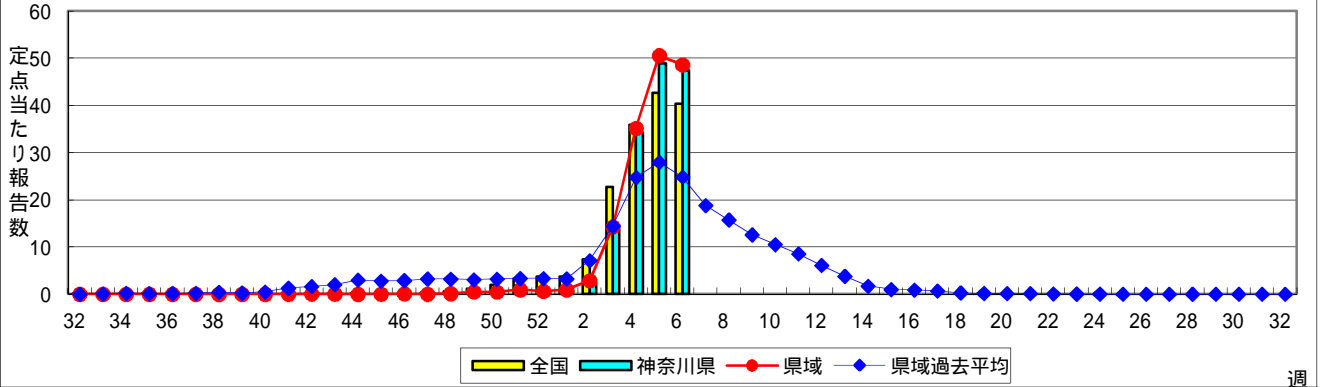
感染症発生動向調査事業は「感染症の予防及び感染症の患者に対する医療に関する法律」によって行われています。

\*県域とは、神奈川県内の市町村のうち横浜市、川崎市、相模原市を除いた地域です。

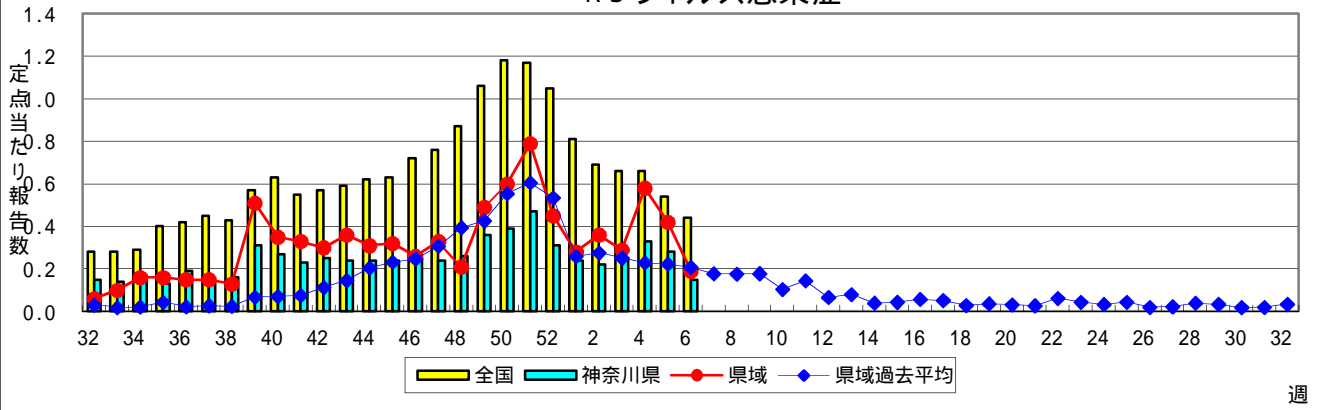
# 感染症発生動向調査:週報対象疾患の時系列グラフ

疾患名の括弧書きは、一般名称であり、正式名称ではありません。  
 神奈川県&県域(横浜市・川崎市・相模原市を除く)のデータです。

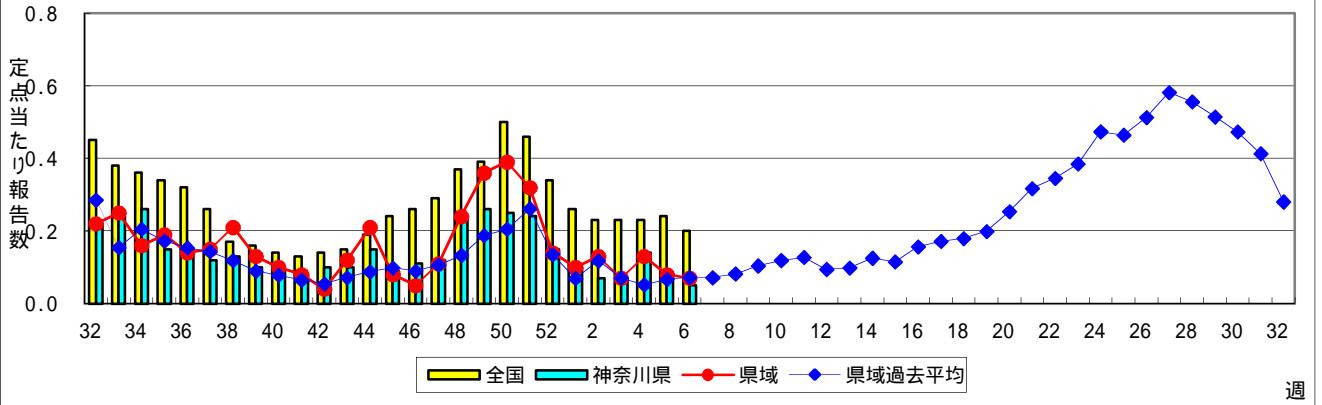
## インフルエンザ(高病原性鳥インフルエンザを除く)



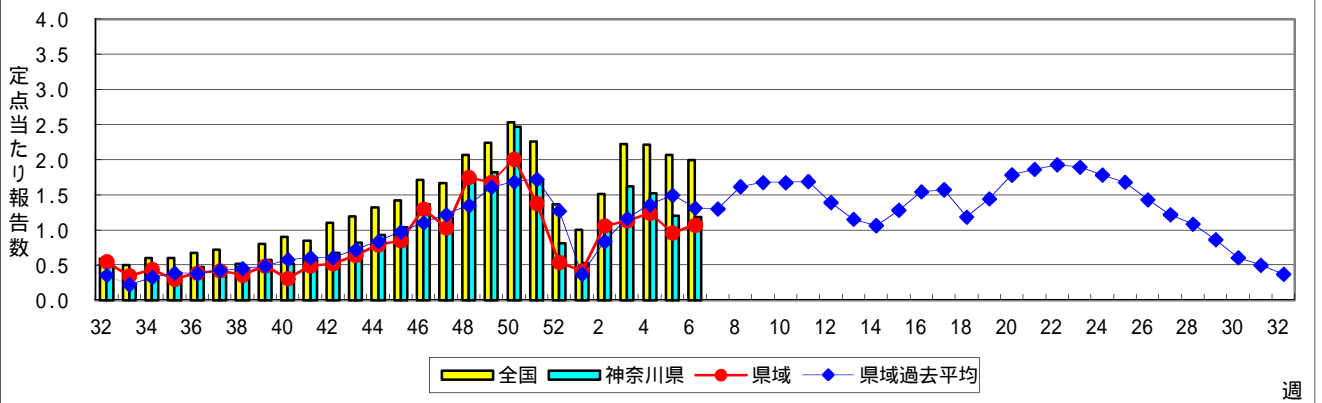
## RSウイルス感染症



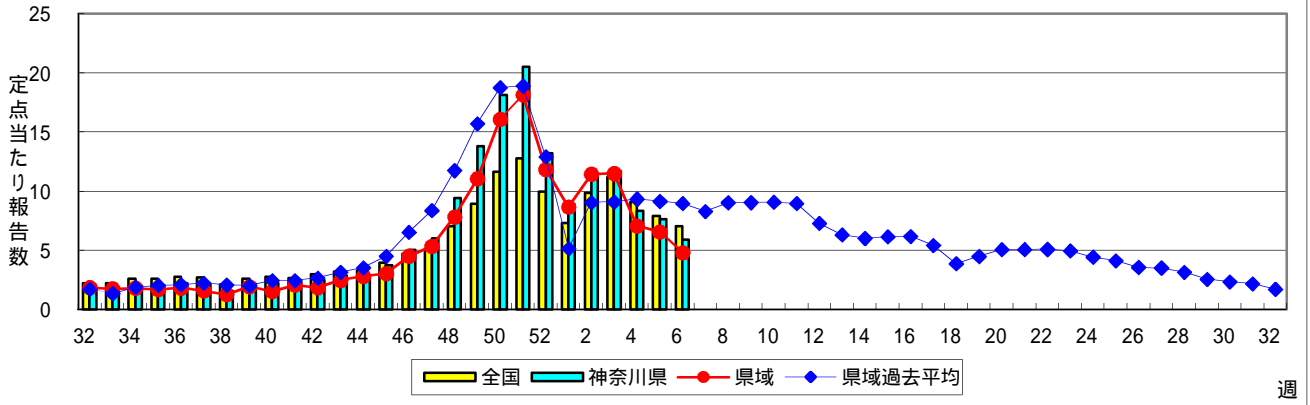
## 咽頭結膜熱(プール熱)



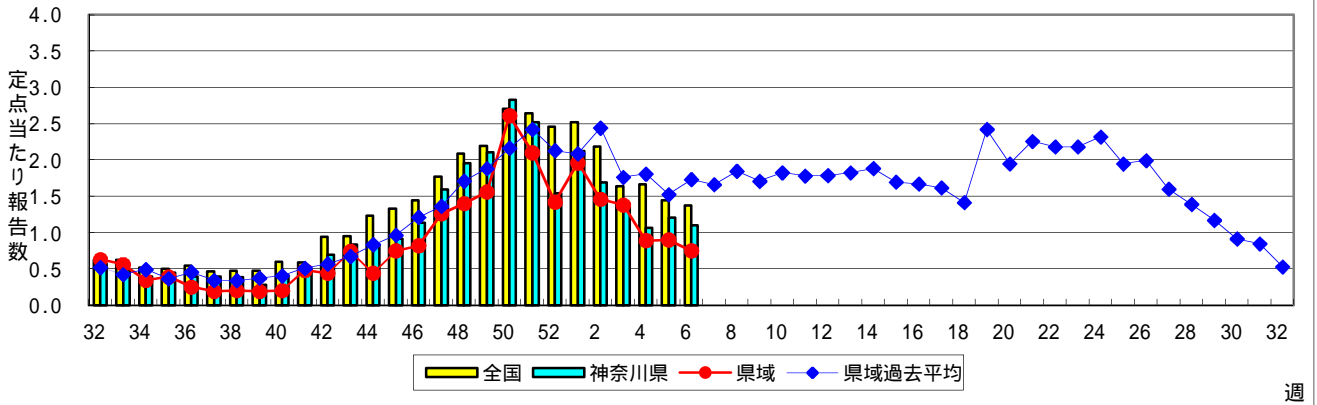
## A群溶血性レンサ球菌咽頭炎



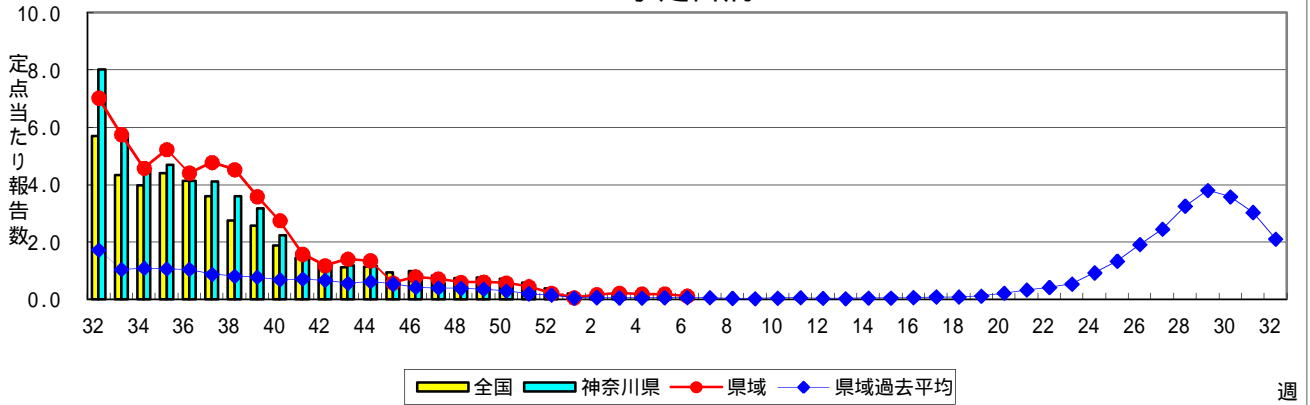
### 感染性胃腸炎



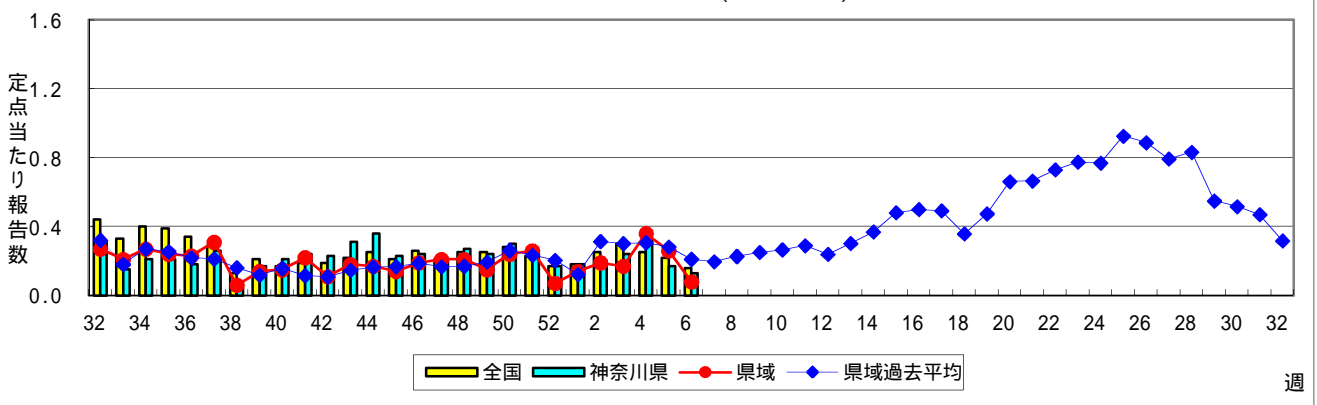
### 水痘(水ぼうそう)



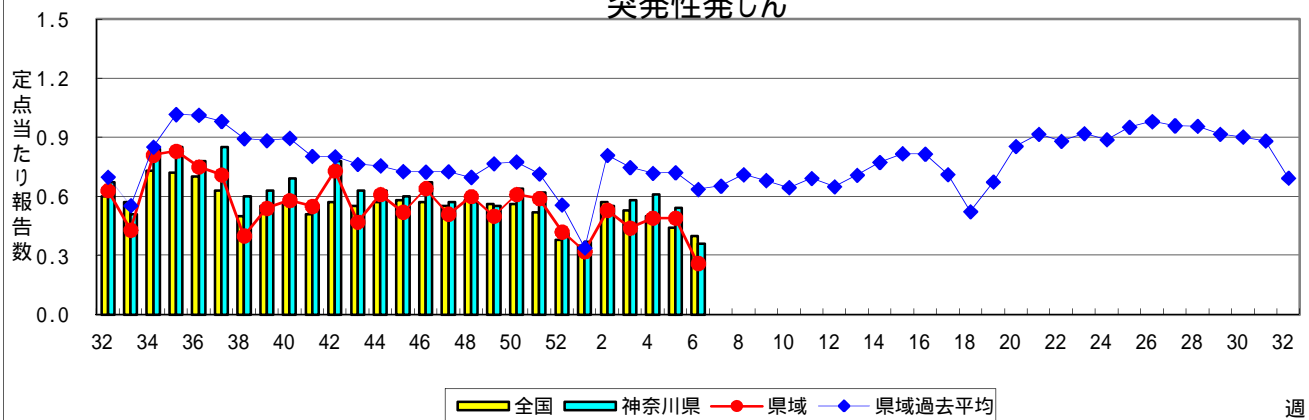
### 手足口病



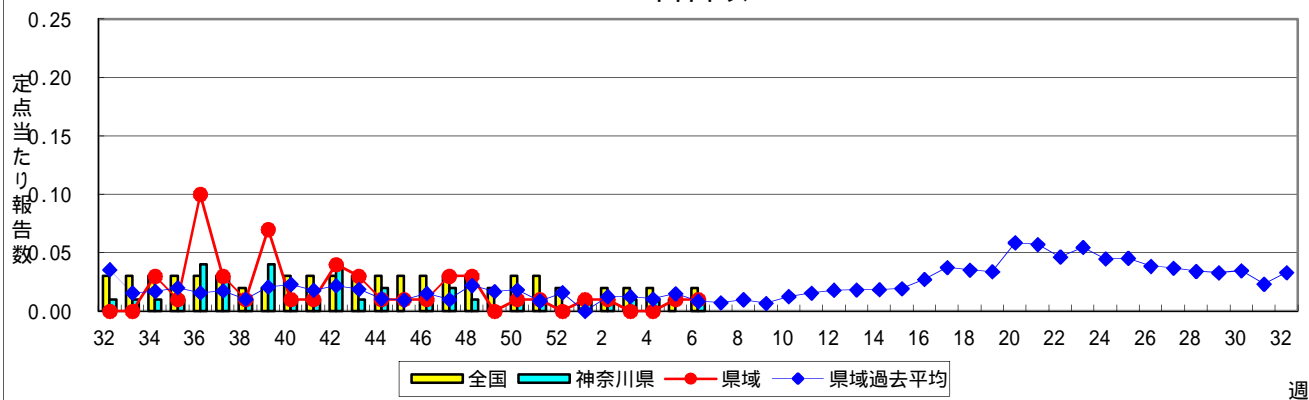
### 伝染性紅斑(リンゴ病)



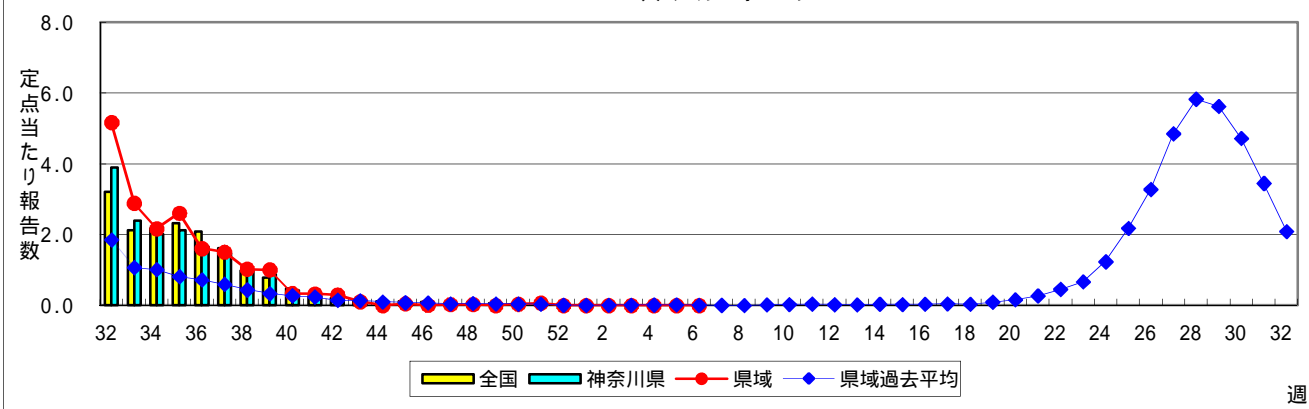
### 突発性発しん



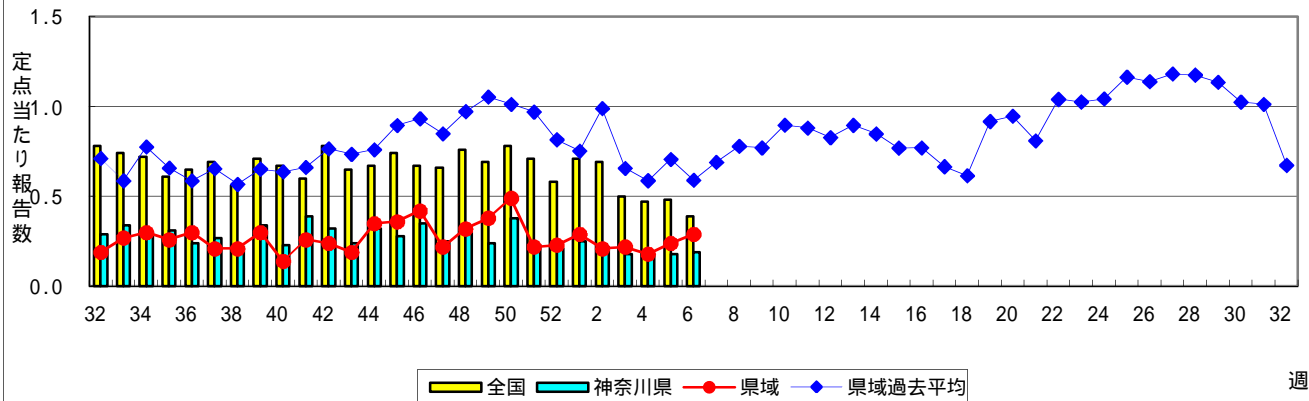
### 百日咳



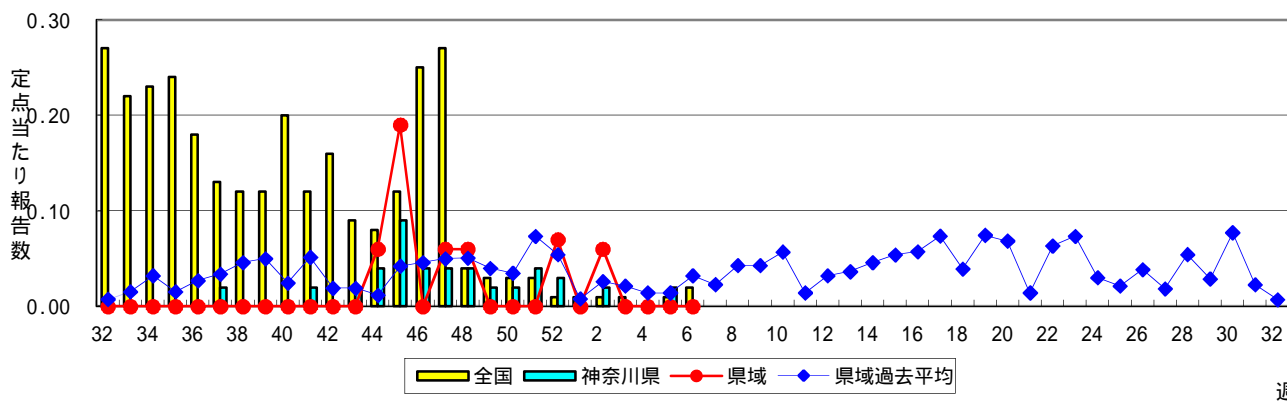
### ヘルパンギーナ



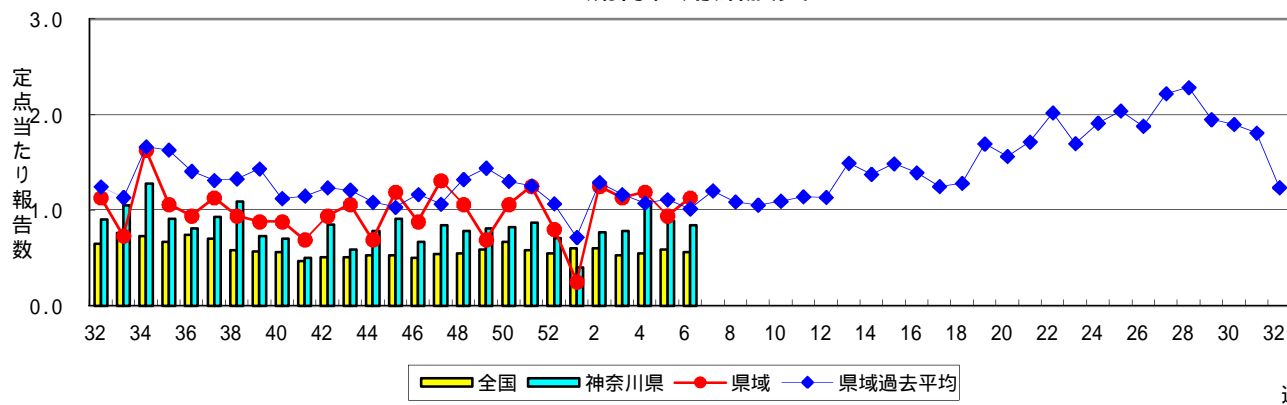
### 流行性耳下腺炎(おたふくかぜ)



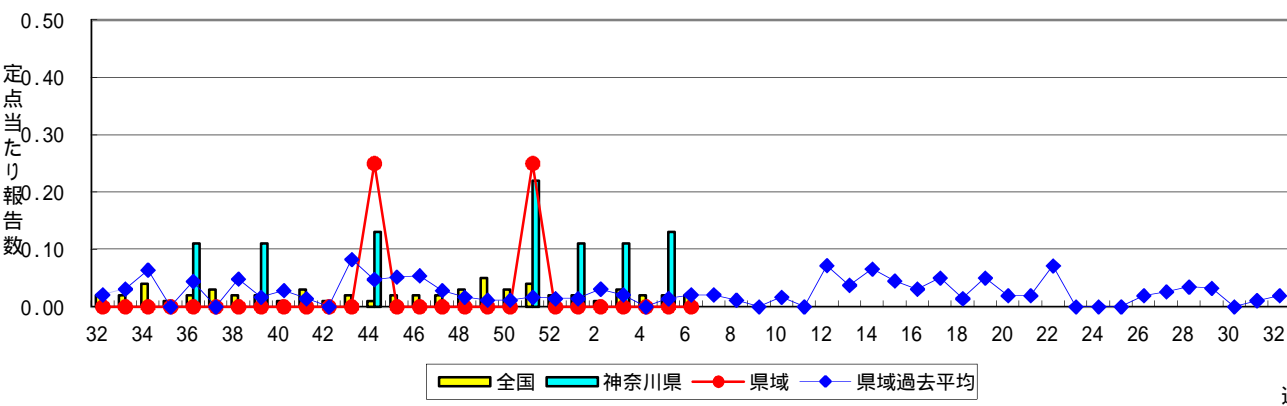
### 急性出血性結膜炎



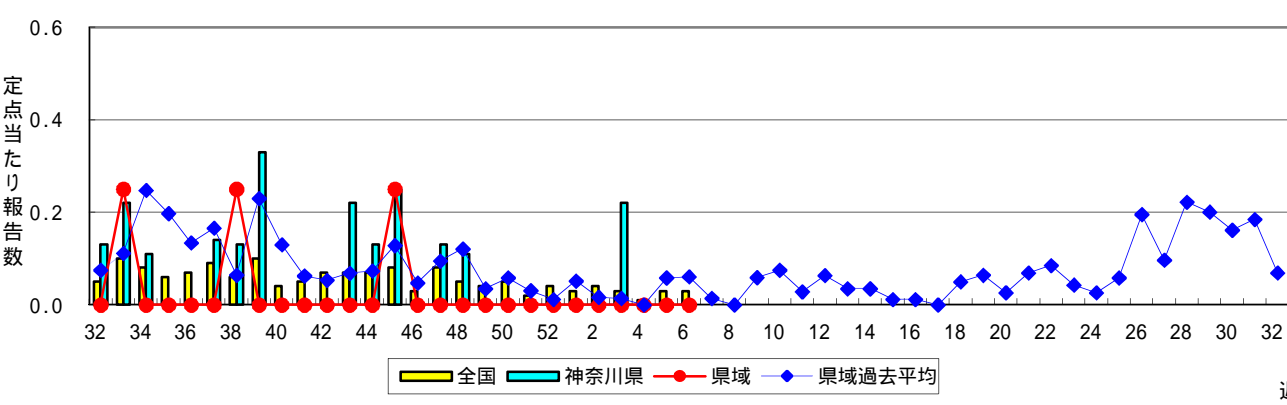
### 流行性角結膜炎



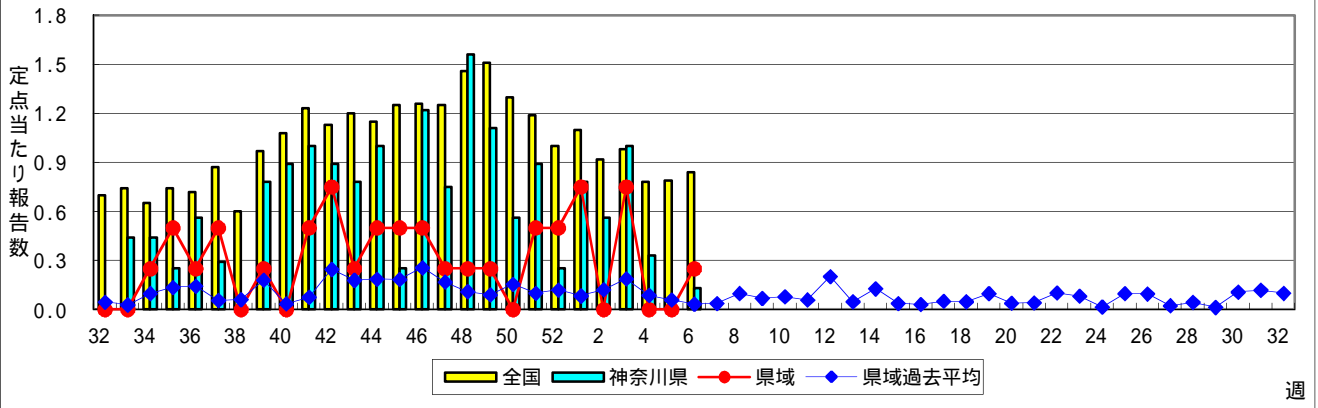
### 細菌性髄膜炎



### 無菌性髄膜炎



### マイコプラズマ肺炎



### クラミジア肺炎(オウム病を除く)

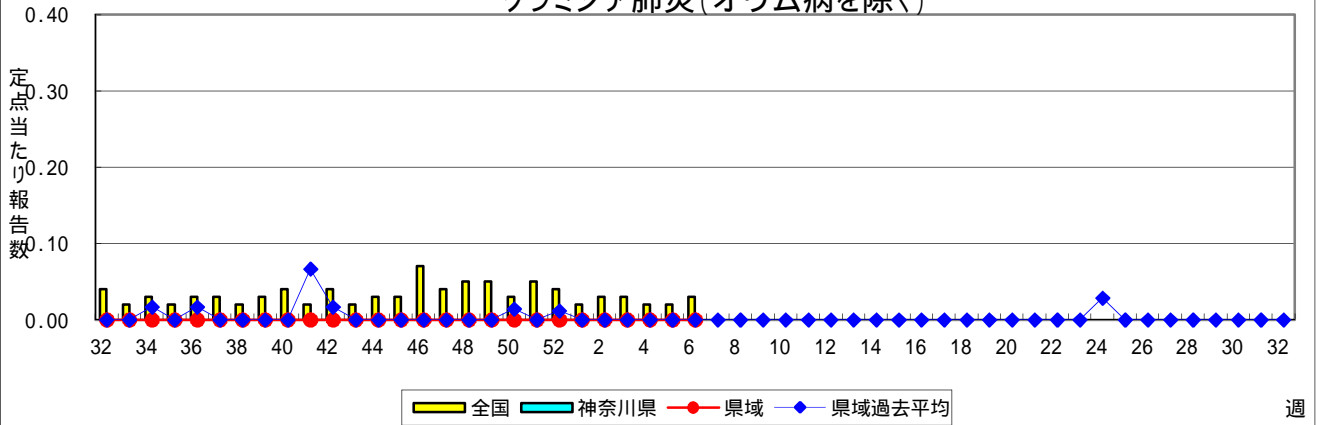


表1 報告数・定点当たり報告数 疾病、政令市・保健所別 (その1)

2012年06週(02月06日～02月12日)

神奈川県	インフルエンザ (高病原性鳥インフルエンザを 除く)		RSウイルス感染症		咽頭結膜熱		A群溶血性レンサ球菌咽頭炎		感染性胃腸炎	
	報告数	定点当たり	報告数	定点当たり	報告数	定点当たり	報告数	定点当たり	報告数	定点当たり
全県	15,879	47.40	32	0.15	11	0.05	246	1.18	1,234	5.90
横浜市	6,539	45.73	10	0.11	5	0.06	83	0.94	509	5.78
川崎市	2,482	45.96	8	0.24	1	0.03	60	1.82	268	8.12
相模原市	1,265	55.00	-	-	-	-	25	1.67	106	7.07
県域 (横浜市、川崎市、相模原市を除く)	5,593	48.63	14	0.19	5	0.07	78	1.07	351	4.81
横須賀市	504	36.00	4	0.44	-	-	5	0.56	22	2.44
藤沢市	690	49.29	-	-	-	-	5	0.56	54	6.00
平塚	490	44.55	-	-	1	0.14	3	0.43	29	4.14
鎌倉	493	54.78	2	0.33	-	-	4	0.67	32	5.33
小田原	488	48.80	3	0.50	-	-	11	1.83	18	3.00
三崎	98	32.67	-	-	2	1.00	-	-	8	4.00
厚木	1,132	66.59	4	0.36	-	-	13	1.18	69	6.27
足柄上	102	20.40	-	-	-	-	1	0.33	13	4.33
秦野	410	41.00	-	-	-	-	6	1.00	31	5.17
大和	448	40.73	-	-	-	-	25	3.57	50	7.14
茅ヶ崎	738	67.09	1	0.14	2	0.29	5	0.71	25	3.57

神奈川県	水痘		手足口病		伝染性紅斑		突発性発しん		百日咳	
	報告数	定点当たり	報告数	定点当たり	報告数	定点当たり	報告数	定点当たり	報告数	定点当たり
全県	229	1.10	15	0.07	27	0.13	75	0.36	3	0.01
横浜市	94	1.07	4	0.05	6	0.07	33	0.38	-	-
川崎市	71	2.15	-	-	13	0.39	19	0.58	1	0.03
相模原市	9	0.60	2	0.13	2	0.13	4	0.27	1	0.07
県域 (横浜市、川崎市、相模原市を除く)	55	0.75	9	0.12	6	0.08	19	0.26	1	0.01
横須賀市	4	0.44	1	0.11	-	-	2	0.22	-	-
藤沢市	9	1.00	-	-	2	0.22	6	0.67	-	-
平塚	10	1.43	-	-	-	-	2	0.29	-	-
鎌倉	4	0.67	-	-	2	0.33	1	0.17	-	-
小田原	4	0.67	1	0.17	-	-	-	-	-	-
三崎	-	-	-	-	-	-	-	-	-	-
厚木	9	0.82	2	0.18	-	-	3	0.27	-	-
足柄上	2	0.67	-	-	-	-	-	-	-	-
秦野	7	1.17	5	0.83	-	-	-	-	-	-
大和	3	0.43	-	-	1	0.14	1	0.14	1	0.14
茅ヶ崎	3	0.43	-	-	1	0.14	4	0.57	-	-

神奈川県	ヘルパンギーナ		流行性耳下腺炎		急性出血性結膜炎		流行性角結膜炎		細菌性髄膜炎	
	報告数	定点当たり	報告数	定点当たり	報告数	定点当たり	報告数	定点当たり	報告数	定点当たり
全県	-	-	39	0.19	-	-	37	0.84	-	-
横浜市	-	-	12	0.14	-	-	12	0.71	-	-
川崎市	-	-	5	0.15	-	-	6	0.86	-	-
相模原市	-	-	1	0.07	-	-	1	0.25	-	-
県域 (横浜市、川崎市、相模原市を除く)	-	-	21	0.29	-	-	18	1.13	-	-
横須賀市	-	-	8	0.89	-	-	5	2.50	-	-
藤沢市	-	-	1	0.11	-	-	-	-	-	-
平塚	-	-	-	-	-	-	2	1.00	-	-
鎌倉	-	-	1	0.17	-	-	-	-	...	...
小田原	-	-	3	0.50	-	-	2	2.00	...	...
三崎	-	-	-	-	...	...	...	...	...	...
厚木	-	-	4	0.36	-	-	8	2.67	-	-
足柄上	-	-	1	0.33	...	...	...	...	...	...
秦野	-	-	2	0.33	-	-	-	-	...	...
大和	-	-	-	-	-	-	-	-	...	...
茅ヶ崎	-	-	1	0.14	-	-	1	0.50	...	...

表1 報告数・定点当たり報告数 疾病、政令市・保健所別 (その2)

2012年06週(02月06日～02月12日)

神奈川県	無菌性髄膜炎		マイコプラズマ肺炎		クラミジア肺炎 (オウム病を除く)	
	報告数	定点当たり	報告数	定点当たり	報告数	定点当たり
全県	-	-	1	0.13	-	-
横浜市	-	-	-	-	-	-
川崎市	-	-	-	-	-	-
相模原市	-	-	-	-	-	-
県域 <small>(横浜市、川崎市、相模原市を除く)</small>	-	-	1	0.25	-	-
横須賀市	-	-	-	-	-	-
藤沢市	-	-	1	1.00	-	-
平塚	-	-	-	-	-	-
鎌倉	...	...	...	...	...	...
小田原	...	...	...	...	...	...
三崎	...	...	...	...	...	...
厚木	-	-	-	-	-	-
足柄上	...	...	...	...	...	...
秦野	...	...	...	...	...	...
大和	...	...	...	...	...	...
茅ヶ崎	...	...	...	...	...	...



表2 報告数・定点当たり報告数、疾病・年齢階級別  
(全県及び横浜市・川崎市・相模原市を除く県域) (その1)

2012年06週(02月06日～02月12日)

\*表2は、各保健福祉事務所からの最新の報告をもとに作成しているため、国の還元データである表1および表3の数値と一致しないことがあります。

インフルエンザ定点	項目	合計	～5か月	～11か月	1歳	2	3	4	5	6	7	8	
インフルエンザ (高病原性鳥インフルエンザを除く)	全国	報告数	198,910	579	2,013	7,193	8,632	11,412	15,734	17,140	15,690	13,809	12,273
		定点当たり	40.34	0.12	0.41	1.46	1.75	2.31	3.19	3.48	3.18	2.80	2.49
	全県	報告数	15,879	31	112	475	562	784	1,242	1,416	1,437	1,221	1,122
		定点当たり	47.40	0.09	0.33	1.42	1.68	2.34	3.71	4.23	4.29	3.64	3.35
	県域	報告数	5,593	12	43	179	187	260	415	450	445	444	412
		定点当たり	48.63	0.10	0.37	1.56	1.63	2.26	3.61	3.91	3.87	3.86	3.58

小児科定点	項目	合計	～5か月	～11か月	1歳	2	3	4	5	6	7	8	
RSウイルス感染症	全国	報告数	1,393	302	336	424	181	80	32	18	6	4	3
		定点当たり	0.44	0.10	0.11	0.13	0.06	0.03	0.01	0.01	0.00	0.00	0.00
	全県	報告数	32	9	15	8	-	-	-	-	-	-	-
		定点当たり	0.15	0.04	0.07	0.04	-	-	-	-	-	-	-
	県域	報告数	14	3	8	3	-	-	-	-	-	-	-
		定点当たり	0.19	0.04	0.11	0.04	-	-	-	-	-	-	-
咽頭結膜熱	全国	報告数	636	6	43	156	98	75	94	58	35	22	27
		定点当たり	0.20	0.00	0.01	0.05	0.03	0.02	0.03	0.02	0.01	0.01	0.01
	全県	報告数	11	-	-	2	1	2	1	2	1	-	-
		定点当たり	0.05	-	-	0.01	0.00	0.01	0.00	0.01	0.00	-	-
	県域	報告数	5	-	-	1	-	2	1	1	-	-	-
		定点当たり	0.07	-	-	0.01	-	0.03	0.01	0.01	-	-	-
A群溶血性レンサ球菌咽頭炎	全国	報告数	6,255	7	23	138	303	578	929	1,036	879	640	466
		定点当たり	1.99	0.00	0.01	0.04	0.10	0.18	0.30	0.33	0.28	0.20	0.15
	全県	報告数	246	-	-	4	8	20	33	43	49	21	18
		定点当たり	1.18	-	-	0.02	0.04	0.10	0.16	0.21	0.23	0.10	0.09
	県域	報告数	78	-	-	1	4	8	7	16	11	6	6
		定点当たり	1.07	-	-	0.01	0.05	0.11	0.10	0.22	0.15	0.08	0.08
感染性胃腸炎	全国	報告数	22,185	158	1,151	3,128	2,225	2,032	1,997	1,769	1,424	1,144	963
		定点当たり	7.06	0.05	0.37	1.00	0.71	0.65	0.64	0.56	0.45	0.36	0.31
	全県	報告数	1,234	5	60	165	115	128	129	102	84	62	49
		定点当たり	5.90	0.02	0.29	0.79	0.55	0.61	0.62	0.49	0.40	0.30	0.23
	県域	報告数	351	3	13	37	29	35	28	27	26	23	17
		定点当たり	4.81	0.04	0.18	0.51	0.40	0.48	0.38	0.37	0.36	0.32	0.23
水痘	全国	報告数	4,312	56	212	744	802	770	659	443	272	152	72
		定点当たり	1.37	0.02	0.07	0.24	0.26	0.25	0.21	0.14	0.09	0.05	0.02
	全県	報告数	229	2	8	37	34	52	30	19	21	12	4
		定点当たり	1.10	0.01	0.04	0.18	0.16	0.25	0.14	0.09	0.10	0.06	0.02
	県域	報告数	55	-	2	6	4	9	9	8	4	6	2
		定点当たり	0.75	-	0.03	0.08	0.05	0.12	0.12	0.11	0.05	0.08	0.03

インフルエンザ定点	項目	9	10-14	15-19	20-29	30-39	40-49	50-59	60-69	70-79	80歳以上	
インフルエンザ (高病原性鳥インフルエンザを除く)	全国	報告数	11,073	35,607	6,218	6,960	13,041	8,706	4,752	3,787	2,385	1,906
		定点当たり	2.25	7.22	1.26	1.41	2.64	1.77	0.96	0.77	0.48	0.39
	全県	報告数	966	2,770	519	530	1,082	839	303	253	155	60
		定点当たり	2.88	8.27	1.55	1.58	3.23	2.50	0.90	0.76	0.46	0.18
	県域	報告数	367	999	177	174	408	299	107	112	71	32
		定点当たり	3.19	8.69	1.54	1.51	3.55	2.60	0.93	0.97	0.62	0.28

小児科定点	項目	9	10-14	15-19	20歳以上	
RSウイルス感染症	全国	報告数	1	2	-	4
		定点当たり	0.00	0.00	-	0.00
	全県	報告数	-	-	-	-
		定点当たり	-	-	-	-
	県域	報告数	-	-	-	-
		定点当たり	-	-	-	-
咽頭結膜熱	全国	報告数	3	14	-	5
		定点当たり	0.00	0.00	-	0.00
	全県	報告数	-	1	-	1
		定点当たり	-	0.00	-	0.00
	県域	報告数	-	-	-	-
		定点当たり	-	-	-	-
A群溶血性レンサ球菌咽頭炎	全国	報告数	350	641	49	216
		定点当たり	0.11	0.20	0.02	0.07
	全県	報告数	22	23	-	5
		定点当たり	0.11	0.11	-	0.02
	県域	報告数	6	11	-	2
		定点当たり	0.08	0.15	-	0.03
感染性胃腸炎	全国	報告数	883	2,353	535	2,423
		定点当たり	0.28	0.75	0.17	0.77
	全県	報告数	42	106	17	170
		定点当たり	0.20	0.51	0.08	0.81
	県域	報告数	20	35	5	53
		定点当たり	0.27	0.48	0.07	0.73
水痘	全国	報告数	42	68	3	17
		定点当たり	0.01	0.02	0.00	0.01
	全県	報告数	3	5	-	2
		定点当たり	0.01	0.02	-	0.01
	県域	報告数	-	3	-	2
		定点当たり	-	0.04	-	0.03

表2 報告数・定点当たり報告数、疾病・年齢階級別  
(全県及び横浜市・川崎市・相模原市を除く県域) (その2)

2012年06週(02月06日～02月12日)

\*表2は、各保健福祉事務所からの最新の報告をもとに作成しているため、国の還元データである表1および表3の数値と一致しないことがあります。

小児科定点	項目	合計	～5か月	～11か月	1歳
手足口病	全国	報告数 399	2	14	125
		定点当たり 0.13	0.00	0.00	0.04
	全県	報告数 15	-	-	2
		定点当たり 0.07	-	-	0.01
	県域	報告数 9	-	-	2
		定点当たり 0.12	-	-	0.03
伝染性紅斑	全国	報告数 496	-	14	25
		定点当たり 0.16	-	0.00	0.01
	全県	報告数 27	-	2	1
		定点当たり 0.13	-	0.01	0.00
	県域	報告数 6	-	-	1
		定点当たり 0.08	-	-	0.01
突発性発しん	全国	報告数 1,269	33	610	562
		定点当たり 0.40	0.01	0.19	0.18
	全県	報告数 75	-	31	39
		定点当たり 0.36	-	0.15	0.19
	県域	報告数 19	-	8	10
		定点当たり 0.26	-	0.11	0.14
百日咳	全国	報告数 53	4	4	3
		定点当たり 0.02	0.00	0.00	0.00
	全県	報告数 3	-	-	-
		定点当たり 0.01	-	-	-
	県域	報告数 1	-	-	-
		定点当たり 0.01	-	-	-
ヘルパンギーナ	全国	報告数 49	2	4	11
		定点当たり 0.02	0.00	0.00	0.00
	全県	報告数 -	-	-	-
		定点当たり -	-	-	-
	県域	報告数 -	-	-	-
		定点当たり -	-	-	-
流行性耳下腺炎	全国	報告数 1,239	-	2	52
		定点当たり 0.39	-	0.00	0.02
	全県	報告数 39	-	-	1
		定点当たり 0.19	-	-	0.00
	県域	報告数 21	-	-	1
		定点当たり 0.29	-	-	0.01

小児科定点	項目	2	3	4	5	6	7	8	9	10-14	15-19	20歳以上	
手足口病	全国	報告数 95	65	43	14	18	5	7	2	6	-	3	
		定点当たり 0.03	0.02	0.01	0.00	0.01	0.00	0.00	0.00	0.00	-	0.00	
	全県	報告数 6	4	1	1	-	-	-	-	-	1	-	-
		定点当たり 0.03	0.02	0.00	0.00	-	-	-	-	-	0.00	-	-
	県域	報告数 3	2	1	1	-	-	-	-	-	-	-	-
		定点当たり 0.04	0.03	0.01	0.01	-	-	-	-	-	-	-	-
伝染性紅斑	全国	報告数 32	58	77	77	80	27	30	27	39	-	10	
		定点当たり 0.01	0.02	0.02	0.02	0.03	0.01	0.01	0.01	0.01	-	0.00	
	全県	報告数 4	2	2	5	5	2	1	-	1	-	-	
		定点当たり 0.02	0.01	0.01	0.02	0.02	0.01	0.00	-	0.00	-	-	
	県域	報告数 1	-	-	-	2	-	-	-	2	-	-	
		定点当たり 0.01	-	-	-	0.03	-	-	-	0.03	-	-	
突発性発しん	全国	報告数 48	13	1	1	-	-	-	-	-	-	1	
		定点当たり 0.02	0.00	0.00	0.00	-	-	-	-	-	-	0.00	
	全県	報告数 3	2	-	-	-	-	-	-	-	-	-	
		定点当たり 0.01	0.01	-	-	-	-	-	-	-	-	-	
	県域	報告数 1	-	-	-	-	-	-	-	-	-	-	
		定点当たり 0.01	-	-	-	-	-	-	-	-	-	-	
百日咳	全国	報告数 -	-	3	1	1	3	1	1	4	3	25	
		定点当たり -	-	0.00	0.00	0.00	0.00	0.00	0.00	0.00	0.00	0.01	
	全県	報告数 -	-	-	-	-	-	-	-	-	1	2	
		定点当たり -	-	-	-	-	-	-	-	-	0.00	0.01	
	県域	報告数 -	-	-	-	-	-	-	-	-	1	-	
		定点当たり -	-	-	-	-	-	-	-	-	0.01	-	
ヘルパンギーナ	全国	報告数 3	4	5	6	3	-	1	3	2	1	4	
		定点当たり 0.00	0.00	0.00	0.00	0.00	-	0.00	0.00	0.00	0.00	0.00	
	全県	報告数 -	-	-	-	-	-	-	-	-	-	-	
		定点当たり -	-	-	-	-	-	-	-	-	-	-	
	県域	報告数 -	-	-	-	-	-	-	-	-	-	-	
		定点当たり -	-	-	-	-	-	-	-	-	-	-	
流行性耳下腺炎	全国	報告数 95	146	215	190	197	86	80	57	95	6	18	
		定点当たり 0.03	0.05	0.07	0.06	0.06	0.03	0.03	0.02	0.03	0.00	0.01	
	全県	報告数 2	4	3	10	8	4	3	1	2	1	-	
		定点当たり 0.01	0.02	0.01	0.05	0.04	0.02	0.01	0.00	0.01	0.00	-	
	県域	報告数 2	1	1	6	4	1	3	-	1	1	-	
		定点当たり 0.03	0.01	0.01	0.08	0.05	0.01	0.04	-	0.01	0.01	-	

表2 報告数・定点当たり報告数、疾病・年齢階級別  
(全県及び横浜市・川崎市・相模原市を除く県域) (その3)

2012年06週(02月06日～02月12日)

\*表2は、各保健福祉事務所からの最新の報告をもとに作成しているため、国の選元データである表1および表3の数値と一致しないことがあります。

眼科定点	項目	合計	～5か月	～11か月	1歳	2	3	4	5	6	7	8	
急性出血性結膜炎	全国	報告数	13	-	-	-	-	-	-	1	-	-	
		定点当たり	0.02	-	-	-	-	-	-	0.00	-	-	
	全県	報告数	-	-	-	-	-	-	-	-	-	-	
		定点当たり	-	-	-	-	-	-	-	-	-	-	
	県域	報告数	-	-	-	-	-	-	-	-	-	-	
		定点当たり	-	-	-	-	-	-	-	-	-	-	
流行性角結膜炎	全国	報告数	380	1	1	11	5	12	7	12	6	4	5
		定点当たり	0.56	0.00	0.00	0.02	0.01	0.02	0.01	0.02	0.01	0.01	0.01
	全県	報告数	37	-	-	-	1	2	4	3	-	-	-
		定点当たり	0.84	-	-	-	0.02	0.05	0.09	0.07	-	-	-
	県域	報告数	18	-	-	-	-	1	1	2	-	-	-
		定点当たり	1.13	-	-	-	-	0.06	0.06	0.13	-	-	-

基幹定点(週報)	項目	合計	0歳	1-4	5-9	10-14	15-19	20-24	25-29	30-34	35-39	40-44
細菌性髄膜炎	全国	報告数	7	-	1	1	1	-	-	-	-	-
		定点当たり	0.02	-	0.00	0.00	0.00	-	-	-	-	-
	全県	報告数	-	-	-	-	-	-	-	-	-	-
		定点当たり	-	-	-	-	-	-	-	-	-	-
	県域	報告数	-	-	-	-	-	-	-	-	-	-
		定点当たり	-	-	-	-	-	-	-	-	-	-
無菌性髄膜炎	全国	報告数	15	3	1	2	2	-	3	-	1	2
		定点当たり	0.03	0.01	0.00	0.00	0.00	-	0.01	-	0.00	0.00
	全県	報告数	-	-	-	-	-	-	-	-	-	-
		定点当たり	-	-	-	-	-	-	-	-	-	-
	県域	報告数	-	-	-	-	-	-	-	-	-	-
		定点当たり	-	-	-	-	-	-	-	-	-	-
マイコプラズマ肺炎	全国	報告数	388	3	108	129	87	6	3	5	8	5
		定点当たり	0.84	0.01	0.23	0.28	0.19	0.01	0.01	0.01	0.02	0.01
	全県	報告数	1	-	-	1	-	-	-	-	-	-
		定点当たり	0.13	-	-	0.13	-	-	-	-	-	-
	県域	報告数	1	-	-	1	-	-	-	-	-	-
		定点当たり	0.25	-	-	0.25	-	-	-	-	-	-
クラミジア肺炎 (オウム病を除く)	全国	報告数	13	-	-	4	5	2	-	-	-	-
		定点当たり	0.03	-	-	0.01	0.01	0.00	-	-	-	-
	全県	報告数	-	-	-	-	-	-	-	-	-	-
		定点当たり	-	-	-	-	-	-	-	-	-	-
	県域	報告数	-	-	-	-	-	-	-	-	-	-
		定点当たり	-	-	-	-	-	-	-	-	-	-

眼科定点	項目	9	10-14	15-19	20-29	30-39	40-49	50-59	60-69	70歳以上	
急性出血性結膜炎	全国	報告数	-	1	-	-	5	2	1	2	1
		定点当たり	-	0.00	-	-	0.01	0.00	0.00	0.00	0.00
	全県	報告数	-	-	-	-	-	-	-	-	-
		定点当たり	-	-	-	-	-	-	-	-	-
	県域	報告数	-	-	-	-	-	-	-	-	-
		定点当たり	-	-	-	-	-	-	-	-	-
流行性角結膜炎	全国	報告数	4	11	9	50	91	54	40	36	21
		定点当たり	0.01	0.02	0.01	0.07	0.13	0.08	0.06	0.05	0.03
	全県	報告数	1	1	1	7	10	3	2	1	1
		定点当たり	0.02	0.02	0.02	0.16	0.23	0.07	0.05	0.02	0.02
	県域	報告数	1	1	-	3	7	1	-	1	-
		定点当たり	0.06	0.06	-	0.19	0.44	0.06	-	0.06	-

基幹定点(週報)	項目	45-49	50-54	55-59	60-64	65-69	70歳以上
細菌性髄膜炎	全国	報告数	-	-	-	2	-
		定点当たり	-	-	-	0.00	-
	全県	報告数	-	-	-	-	-
		定点当たり	-	-	-	-	-
	県域	報告数	-	-	-	-	-
		定点当たり	-	-	-	-	-
無菌性髄膜炎	全国	報告数	1	-	-	-	-
		定点当たり	0.00	-	-	-	-
	全県	報告数	-	-	-	-	-
		定点当たり	-	-	-	-	-
	県域	報告数	-	-	-	-	-
		定点当たり	-	-	-	-	-
マイコプラズマ肺炎	全国	報告数	2	2	5	3	3
		定点当たり	0.00	0.00	0.01	0.01	0.01
	全県	報告数	-	-	-	-	-
		定点当たり	-	-	-	-	-
	県域	報告数	-	-	-	-	-
		定点当たり	-	-	-	-	-
クラミジア肺炎 (オウム病を除く)	全国	報告数	-	-	-	-	1
		定点当たり	-	-	-	-	0.00
	全県	報告数	-	-	-	-	-
		定点当たり	-	-	-	-	-
	県域	報告数	-	-	-	-	-
		定点当たり	-	-	-	-	-

表3 5週前～今週の推移 (その1)  
(全県及び横浜市・川崎市・相模原市を除く県域)

2012年06週(02月06日～02月12日)

疾病名	項目		5週前	4週前	3週前	2週前	1週前	今週
			01週	02週	03週	04週	05週	06週
			(01月02日 ～01月08 日)	(01月09日 ～01月15 日)	(01月16日 ～01月22 日)	(01月23日 ～01月29 日)	(01月30日 ～02月05 日)	(02月06日 ～02月12 日)
インフルエンザ (高病原性鳥インフルエンザを除く)	全県	報告数	243	779	4,519	11,333	16,271	15,879
		定点当たり	0.79	2.41	13.61	34.24	48.86	47.40
	県域	報告数	106	328	1,631	4,012	5,766	5,593
		定点当たり	0.95	2.90	14.31	35.19	50.58	48.63
RSウイルス 感染症	全県	報告数	46	45	51	68	57	32
		定点当たり	0.24	0.22	0.25	0.33	0.28	0.15
	県域	報告数	19	26	21	42	30	14
		定点当たり	0.28	0.36	0.29	0.58	0.42	0.19
咽頭結膜熱	全県	報告数	20	14	14	29	16	11
		定点当たり	0.10	0.07	0.07	0.14	0.08	0.05
	県域	報告数	7	9	5	9	6	5
		定点当たり	0.10	0.13	0.07	0.13	0.08	0.07
A群溶血性レンサ球菌咽頭炎	全県	報告数	104	223	333	308	248	246
		定点当たり	0.53	1.10	1.62	1.52	1.20	1.18
	県域	報告数	29	76	81	89	69	78
		定点当たり	0.42	1.06	1.13	1.24	0.96	1.07
感染性胃腸炎	全県	報告数	1,617	2,270	2,413	1,698	1,581	1,234
		定点当たり	8.29	11.18	11.71	8.36	7.64	5.90
	県域	報告数	598	824	828	509	472	351
		定点当たり	8.67	11.44	11.50	7.07	6.56	4.81
水痘	全県	報告数	413	344	288	216	248	229
		定点当たり	2.12	1.69	1.40	1.06	1.20	1.10
	県域	報告数	135	105	99	64	65	55
		定点当たり	1.96	1.46	1.38	0.89	0.90	0.75
手足口病	全県	報告数	12	23	21	23	19	15
		定点当たり	0.06	0.11	0.10	0.11	0.09	0.07
	県域	報告数	4	12	16	14	14	9
		定点当たり	0.06	0.17	0.22	0.19	0.19	0.12
伝染性紅斑	全県	報告数	35	37	49	66	36	27
		定点当たり	0.18	0.18	0.24	0.33	0.17	0.13
	県域	報告数	10	14	12	26	19	6
		定点当たり	0.14	0.19	0.17	0.36	0.26	0.08
突発性発しん	全県	報告数	72	112	119	123	112	75
		定点当たり	0.37	0.55	0.58	0.61	0.54	0.36
	県域	報告数	22	38	32	35	35	19
		定点当たり	0.32	0.53	0.44	0.49	0.49	0.26

表3 5週前～今週の推移 (その2)  
 (全県及び横浜市・川崎市・相模原市を除く県域)

2012年06週(02月06日～02月12日)

疾病名	項目		5週前	4週前	3週前	2週前	1週前	今週
			01週	02週	03週	04週	05週	06週
			(01月02日 ～01月08 日)	(01月09日 ～01月15 日)	(01月16日 ～01月22 日)	(01月23日 ～01月29 日)	(01月30日 ～02月05 日)	(02月06日 ～02月12 日)
百日咳	全県	報告数	1	3	2	2	1	3
		定点当たり	0.01	0.01	0.01	0.01	-	0.01
	県域	報告数	1	1	-	-	1	1
		定点当たり	0.01	0.01	-	-	0.01	0.01
ヘルパンギーナ	全県	報告数	-	-	-	-	2	-
		定点当たり	-	-	-	-	0.01	-
	県域	報告数	-	-	-	-	-	-
		定点当たり	-	-	-	-	-	-
流行性耳下腺炎	全県	報告数	48	44	37	36	37	39
		定点当たり	0.25	0.22	0.18	0.18	0.18	0.19
	県域	報告数	20	15	16	13	17	21
		定点当たり	0.29	0.21	0.22	0.18	0.24	0.29
急性出血性結膜炎	全県	報告数	-	1	-	-	1	-
		定点当たり	-	0.02	-	-	0.02	-
	県域	報告数	-	1	-	-	-	-
		定点当たり	-	0.06	-	-	-	-
流行性角結膜炎	全県	報告数	17	34	36	49	41	37
		定点当たり	0.40	0.77	0.78	1.09	0.89	0.84
	県域	報告数	4	20	18	19	15	18
		定点当たり	0.25	1.25	1.13	1.19	0.94	1.13
細菌性髄膜炎	全県	報告数	1	-	1	-	1	-
		定点当たり	0.11	-	0.11	-	0.13	-
	県域	報告数	-	-	-	-	-	-
		定点当たり	-	-	-	-	-	-
無菌性髄膜炎	全県	報告数	-	-	2	-	-	-
		定点当たり	-	-	0.22	-	-	-
	県域	報告数	-	-	-	-	-	-
		定点当たり	-	-	-	-	-	-
マイコプラズマ肺炎	全県	報告数	7	5	9	3	-	1
		定点当たり	0.78	0.56	1.00	0.33	-	0.13
	県域	報告数	3	-	3	-	-	1
		定点当たり	0.75	-	0.75	-	-	0.25
クラミジア肺炎 (オウム病を除く)	全県	報告数	-	-	-	-	-	-
		定点当たり	-	-	-	-	-	-
	県域	報告数	-	-	-	-	-	-
		定点当たり	-	-	-	-	-	-