



神奈川県感染症発生情報（5週報）

<http://www.eiken.pref.kanagawa.jp/>

平成24年・5週(1月30日～2月5日)



今週の注目感染症 ～インフルエンザ～

第5週のインフルエンザの定点当たり報告数は48.86で、前週（定点当たり報告数34.24）よりも増加し、引き続き警報レベルとなっています。本格的な流行時期を迎えており、今後の発生動向に注意が必要です。インフルエンザは感染している人の咳やくしゃみ、つばなどの飛沫を吸い込むことで主に感染します。予防のために、うがい、手洗いの励行やマスクの着用、咳エチケットなどを心掛けるようにしましょう。

～感染性胃腸炎～

第5週の感染性胃腸炎の定点当たり報告数は7.64で、前週（定点当たり報告数8.36）よりも減少しています。感染性胃腸炎は、いろいろな原因により発熱、下痢、悪心、嘔吐、腹痛などがみられます。ウイルス等がついた手や食べ物を介して感染しますので、感染を予防するために外出後やトイレのあと、食事前などには、ていねいに手を洗いましょう。調理器具等は十分に洗浄、消毒をおこないましょう。

今週の全数把握対象疾患

（当該週の国による集計及び各保健福祉事務所からの報告をもとに期日を決めて集計しているため、集計数が前後することがあります。）

分類	対象疾患	内訳			神奈川県	
		県域*	横浜市	川崎市		相模原市
二類	結核	14		3	5	22
四類	レジオネラ症	1				1
五類	急性脳炎		1			1
	後天性免疫不全症候群			1		1
	破傷風				1	1

県域の全数把握対象疾患情報

- ・結核14例：病型は肺結核4例、結核性胸膜炎1例、結核性リンパ節炎1例、疑似症患者1例、無症状病原体保有者7例、年齢群は0歳1例、20歳代2例、30歳代1例、40歳代5例、60歳代3例、70歳代1例、80歳代1例
- ・レジオネラ症1例：病型は肺炎型、年齢群は80歳代、推定感染経路は不明、推定感染地域は神奈川県

今週の定点把握対象疾患

- ・インフルエンザの定点当たり報告数は、三崎（定点当たり27.00）、足柄上（定点当たり12.80）保健福祉事務所管内を除いた地域で、警報レベルとなっています。

神奈川県感染症情報センター

神奈川県衛生研究所 企画情報部 衛生情報課

TEL:0467-83-4400(代表)

FAX:0467-89-5211(企画情報部)

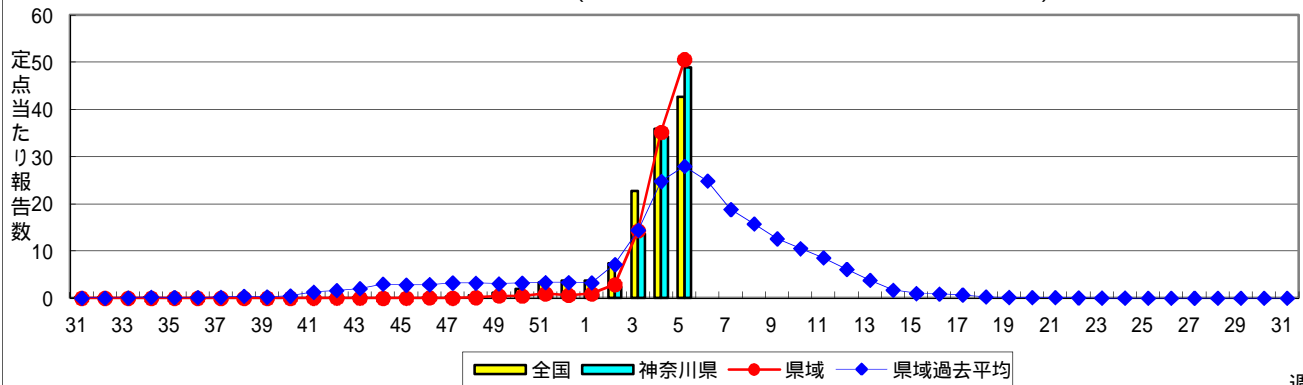
感染症発生動向調査事業は「感染症の予防及び感染症の患者に対する医療に関する法律」によって行われています。

* 県域とは、神奈川県内の市町村のうち横浜市、川崎市、相模原市を除いた地域です。

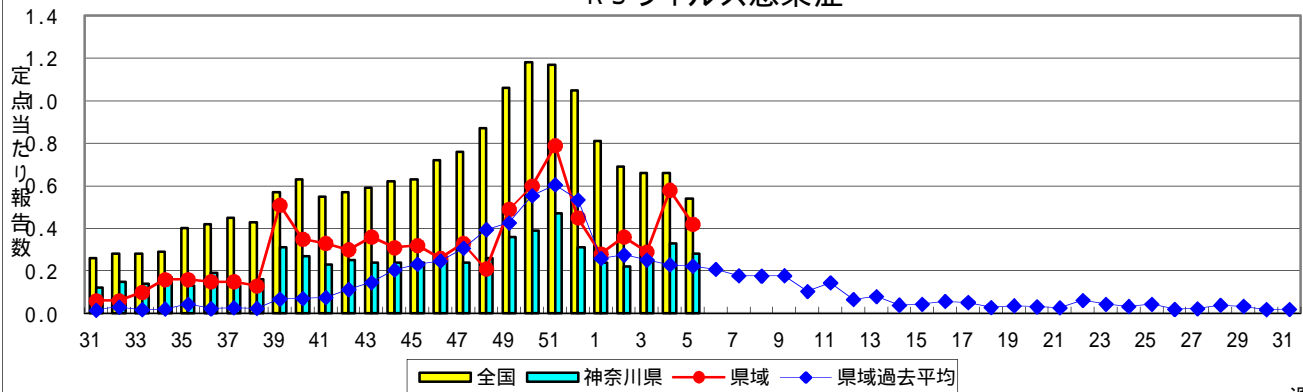
感染症発生動向調査:週報対象疾患の時系列グラフ

疾患名の括弧書きは、一般名称であり、正式名称ではありません。
 神奈川県&県域(横浜市・川崎市・相模原市を除く)のデータです。

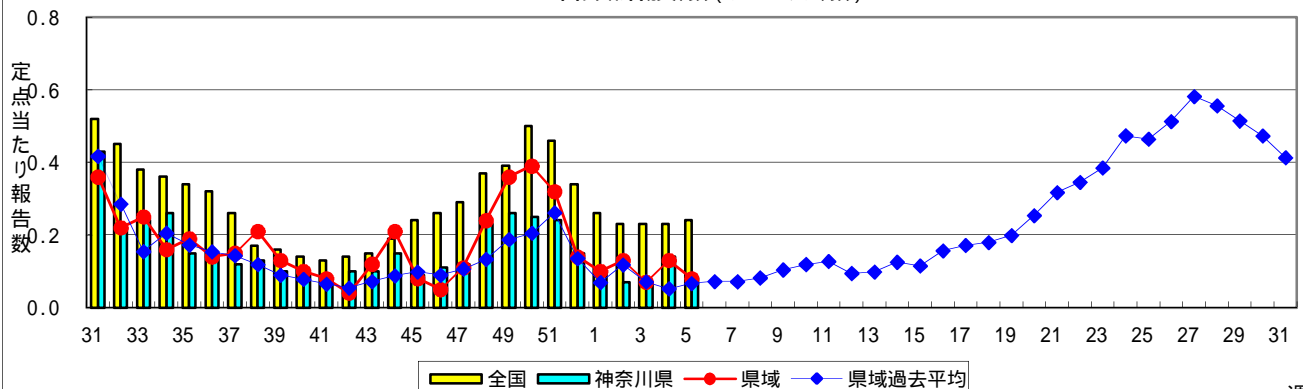
インフルエンザ(高病原性鳥インフルエンザを除く)



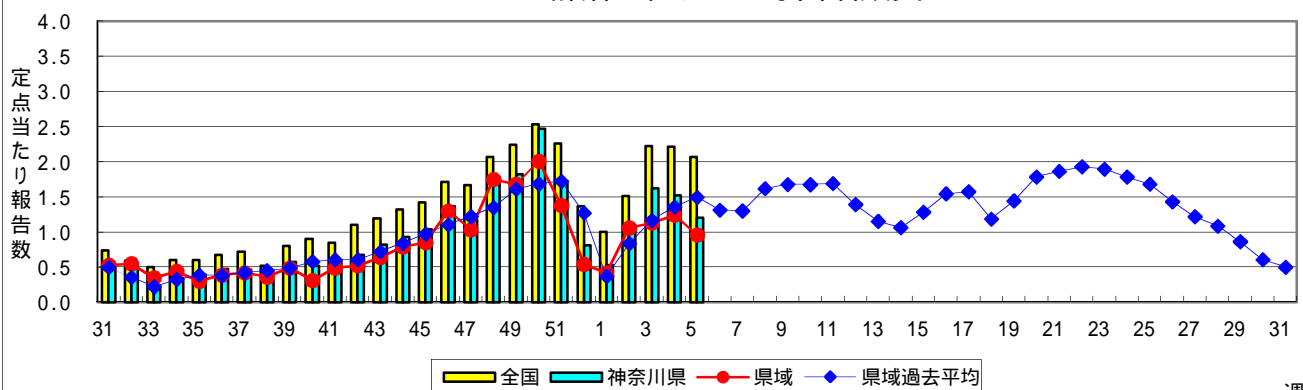
RSウイルス感染症



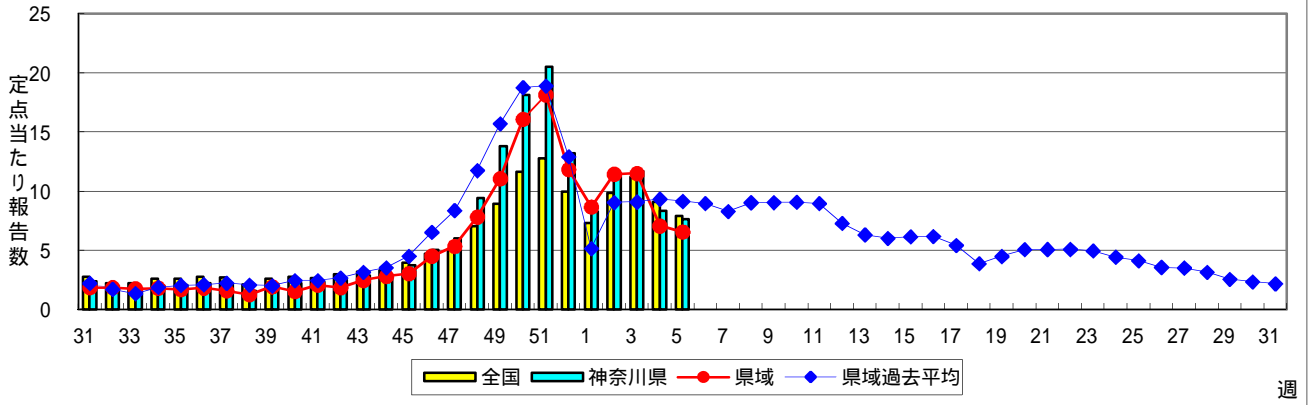
咽頭結膜熱(プール熱)



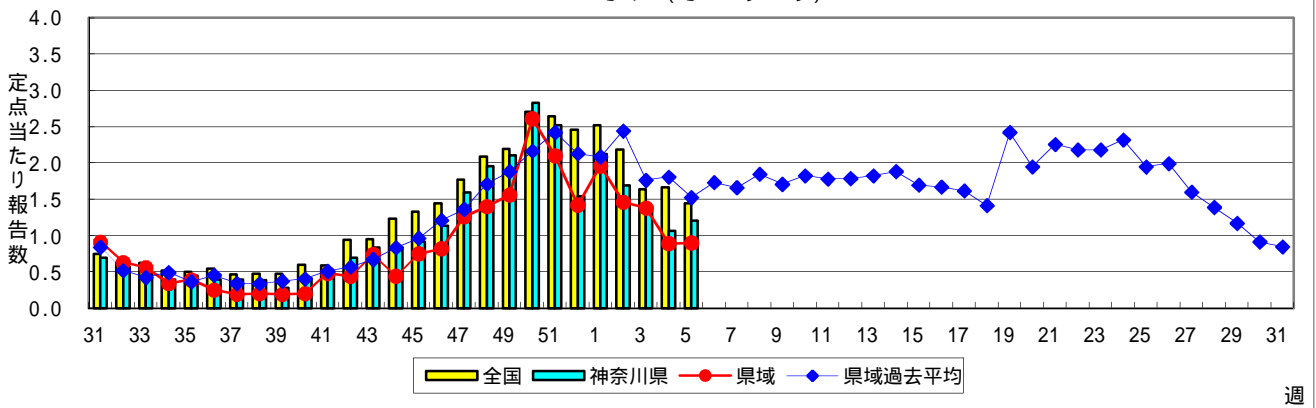
A群溶血性レンサ球菌咽頭炎



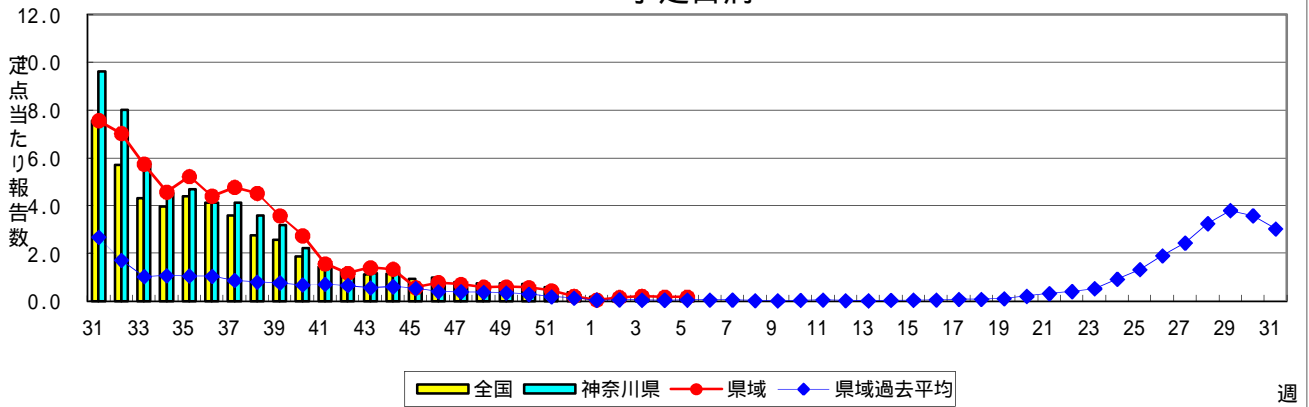
感染性胃腸炎



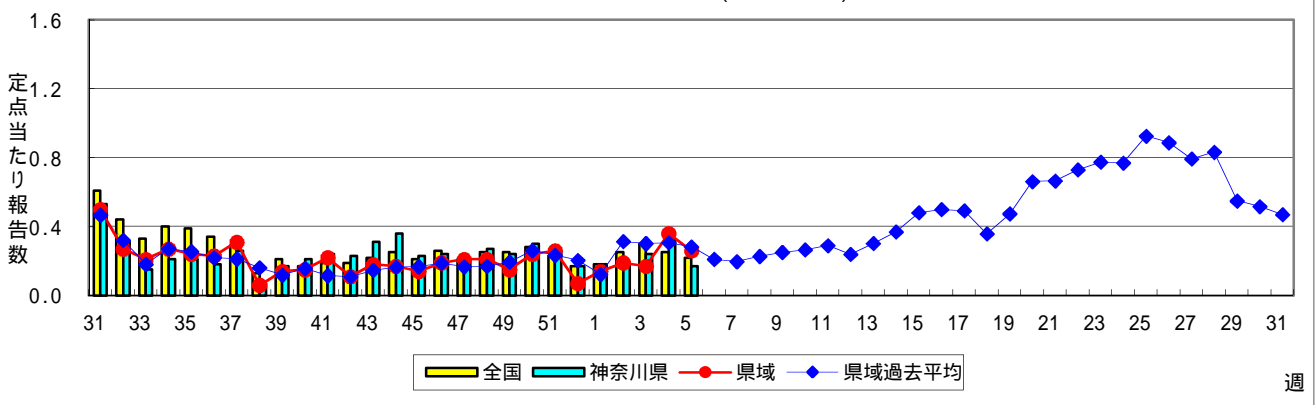
水痘(水ぼうそう)



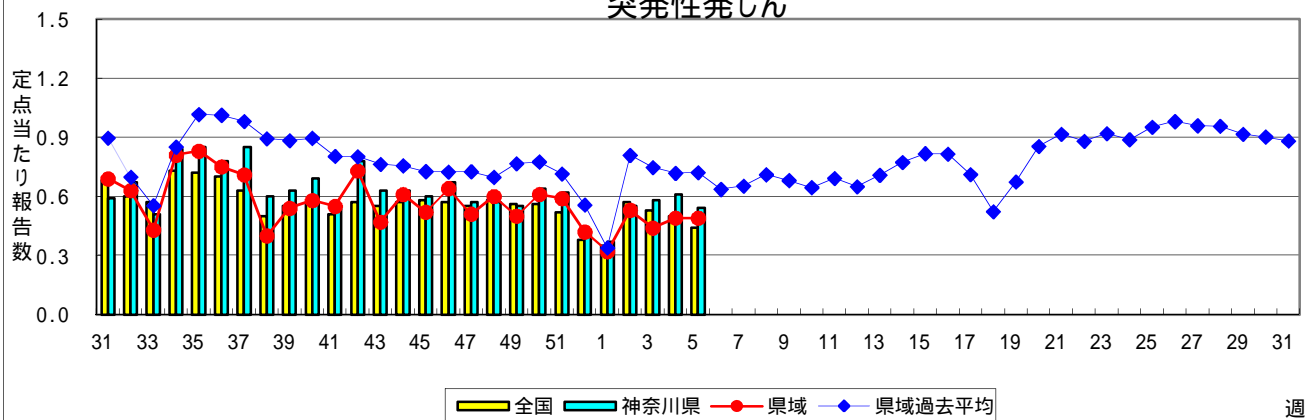
手足口病



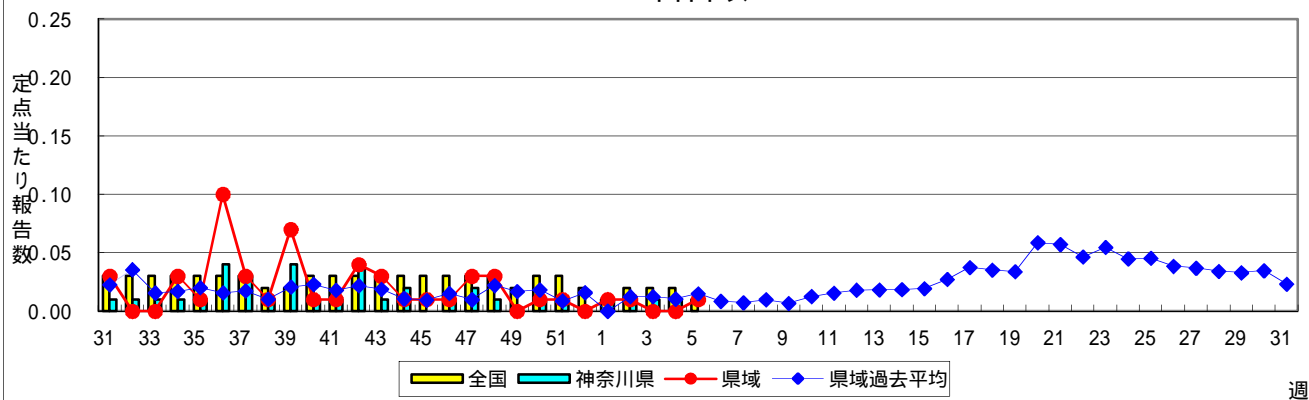
伝染性紅斑(リンゴ病)



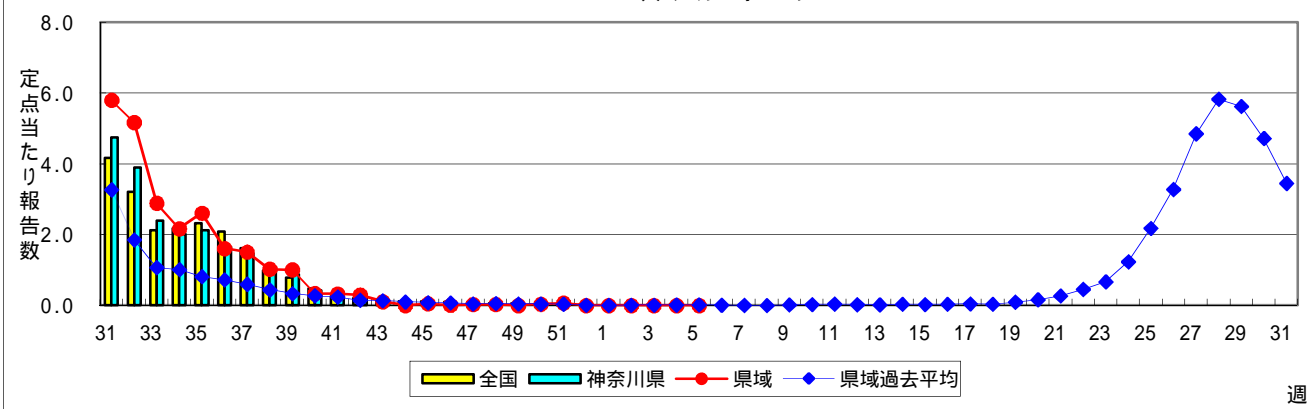
突発性発しん



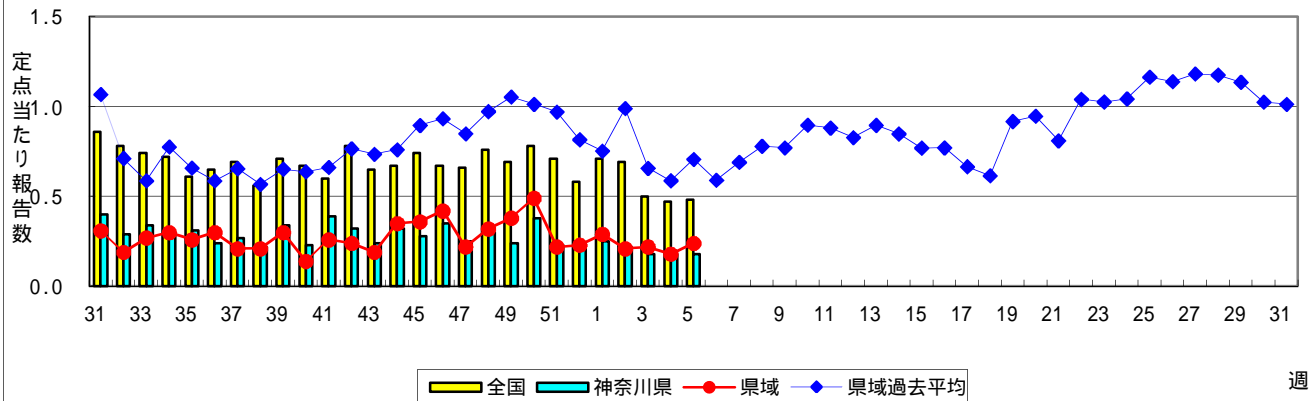
百日咳



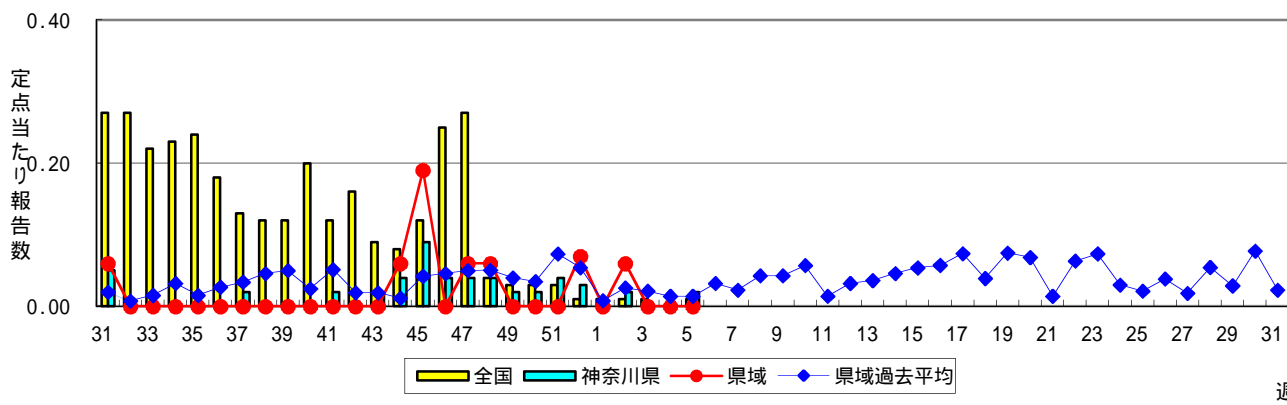
ヘルパンギーナ



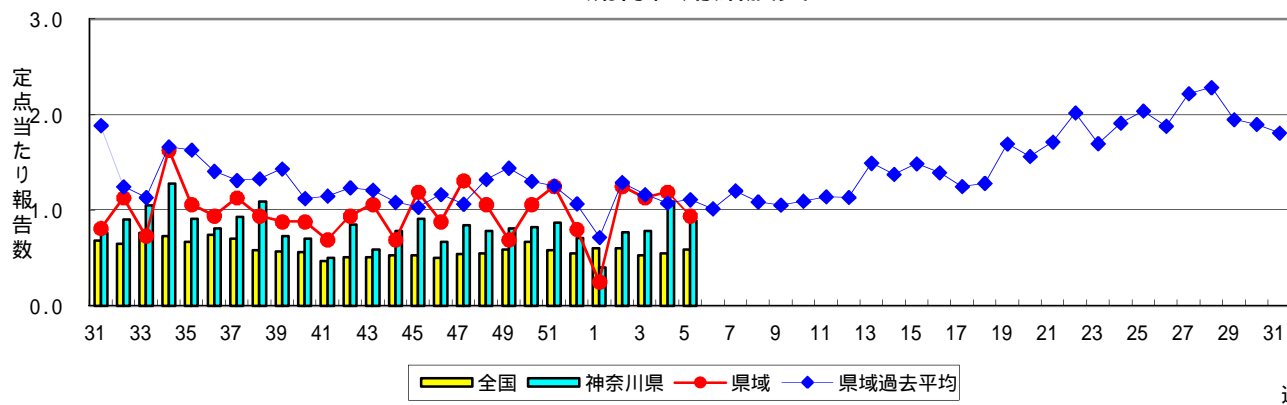
流行性耳下腺炎(おたふくかぜ)



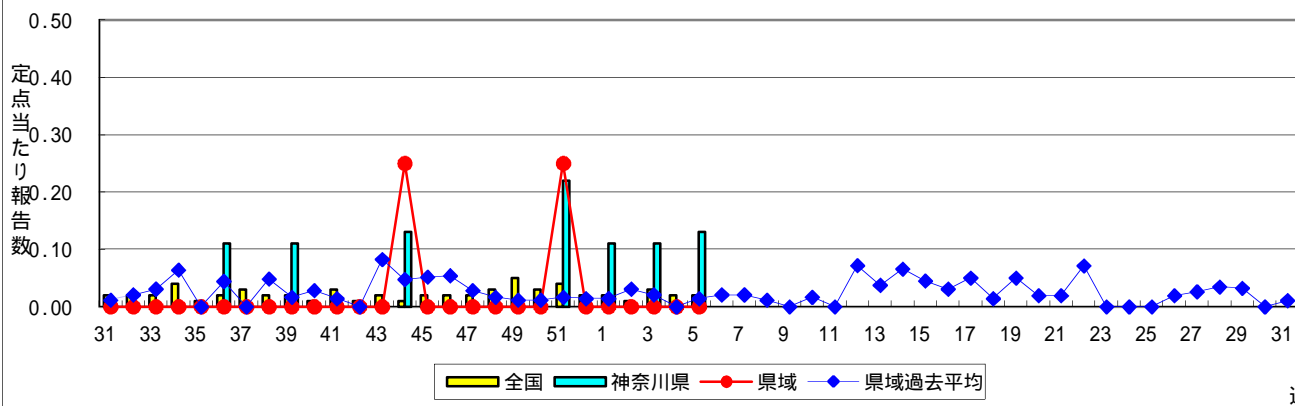
急性出血性結膜炎



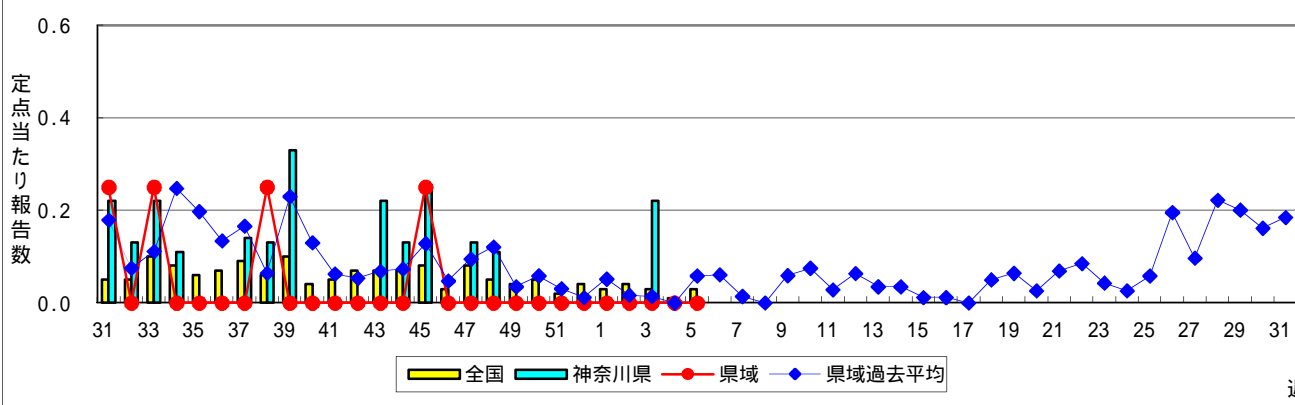
流行性角結膜炎



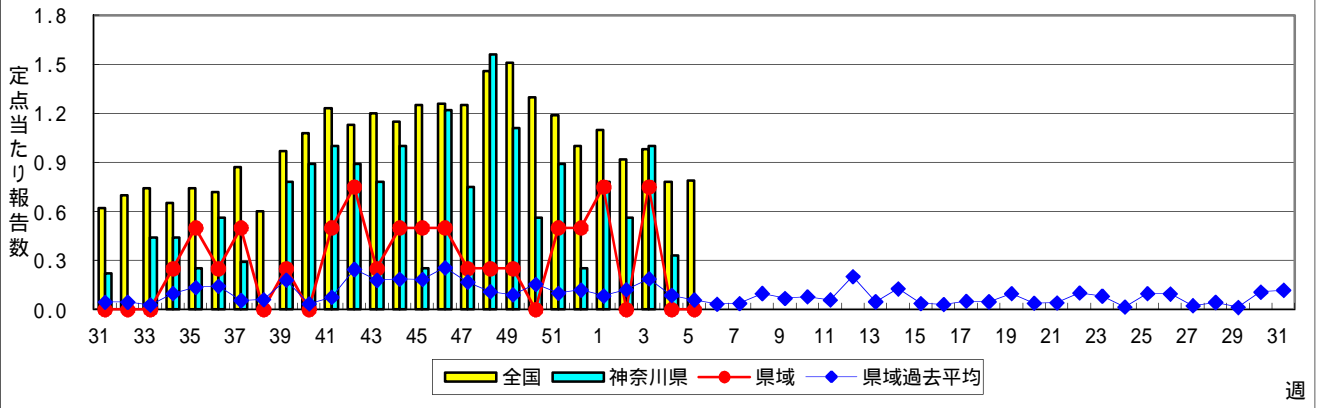
細菌性髄膜炎



無菌性髄膜炎



マイコプラズマ肺炎



クラミジア肺炎(オウム病を除く)

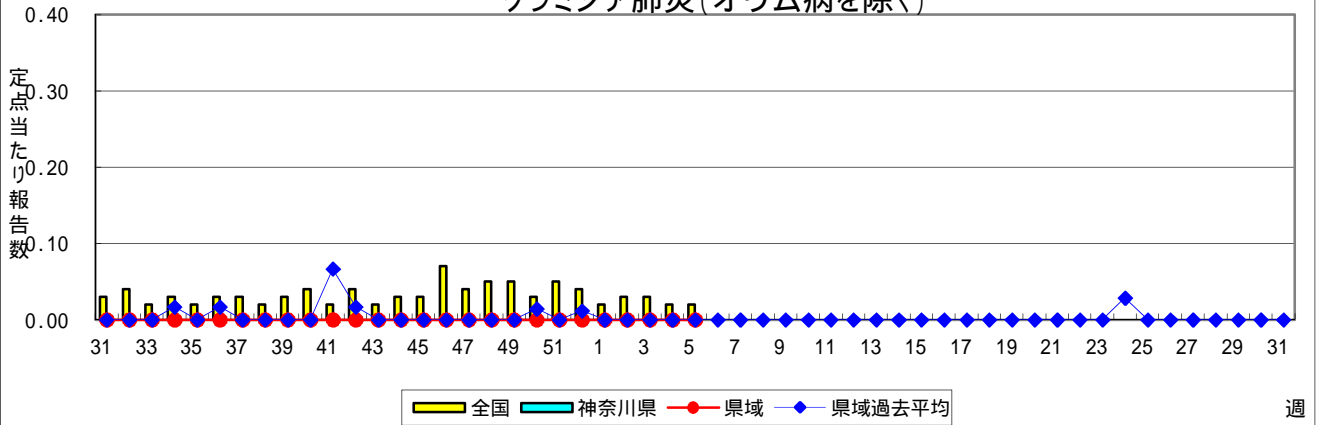


表1 報告数・定点当たり報告数 疾病、政令市・保健所別 (その1)

2012年05週(01月30日～02月05日)

神奈川県	インフルエンザ (高病原性鳥インフルエンザを 除く)		RSウイルス感染症		咽頭結膜熱		A群溶血性レンサ球菌 咽頭炎		感染性胃腸炎	
	報告数	定点当たり	報告数	定点当たり	報告数	定点当たり	報告数	定点当たり	報告数	定点当たり
全県	16,271	48.86	57	0.28	16	0.08	248	1.20	1,581	7.64
横浜市	6,581	46.35	15	0.17	8	0.09	103	1.18	672	7.72
川崎市	2,542	47.07	12	0.36	2	0.06	56	1.70	307	9.30
相模原市	1,382	60.09	-	-	-	-	20	1.33	130	8.67
県域 (横浜市、川崎市、相模原市を除く)	5,766	50.58	30	0.42	6	0.08	69	0.96	472	6.56
横須賀市	453	32.36	1	0.11	-	-	2	0.22	28	3.11
藤沢市	796	56.86	-	-	1	0.11	6	0.67	51	5.67
平塚	532	48.36	-	-	-	-	2	0.29	48	6.86
鎌倉	525	58.33	18	3.00	-	-	4	0.67	38	6.33
小田原	464	46.40	1	0.17	1	0.17	6	1.00	66	11.00
三崎	81	27.00	-	-	2	1.00	1	0.50	15	7.50
厚木	981	57.71	7	0.64	-	-	16	1.45	91	8.27
足柄上	64	12.80	-	-	-	-	-	-	17	5.67
秦野	524	52.40	-	-	-	-	5	0.83	23	3.83
大和	510	51.00	2	0.33	1	0.17	24	4.00	55	9.17
茅ヶ崎	836	76.00	1	0.14	1	0.14	3	0.43	40	5.71

神奈川県	水痘		手足口病		伝染性紅斑		突発性発しん		百日咳	
	報告数	定点当たり	報告数	定点当たり	報告数	定点当たり	報告数	定点当たり	報告数	定点当たり
全県	248	1.20	19	0.09	36	0.17	112	0.54	1	-
横浜市	118	1.36	3	0.03	5	0.06	40	0.46	-	-
川崎市	52	1.58	2	0.06	9	0.27	25	0.76	-	-
相模原市	13	0.87	-	-	3	0.20	12	0.80	-	-
県域 (横浜市、川崎市、相模原市を除く)	65	0.90	14	0.19	19	0.26	35	0.49	1	0.01
横須賀市	4	0.44	1	0.11	-	-	2	0.22	-	-
藤沢市	10	1.11	-	-	7	0.78	7	0.78	-	-
平塚	6	0.86	-	-	-	-	-	-	-	-
鎌倉	7	1.17	-	-	4	0.67	5	0.83	-	-
小田原	3	0.50	1	0.17	1	0.17	2	0.33	-	-
三崎	1	0.50	-	-	-	-	1	0.50	-	-
厚木	12	1.09	5	0.45	5	0.45	10	0.91	-	-
足柄上	1	0.33	-	-	-	-	2	0.67	-	-
秦野	10	1.67	6	1.00	-	-	4	0.67	-	-
大和	3	0.50	-	-	1	0.17	-	-	1	0.17
茅ヶ崎	8	1.14	1	0.14	1	0.14	2	0.29	-	-

神奈川県	ヘルパンギーナ		流行性耳下腺炎		急性出血性結膜炎		流行性角結膜炎		細菌性髄膜炎	
	報告数	定点当たり	報告数	定点当たり	報告数	定点当たり	報告数	定点当たり	報告数	定点当たり
全県	2	0.01	37	0.18	1	0.02	41	0.89	1	0.13
横浜市	1	0.01	12	0.14	1	1.00	16	0.84	-	-
川崎市	1	0.03	8	0.24	-	-	4	0.57	1	0.50
相模原市	-	-	-	-	-	-	6	1.50	-	-
県域 (横浜市、川崎市、相模原市を除く)	-	-	17	0.24	-	-	15	0.94	-	-
横須賀市	-	-	2	0.22	-	-	4	2.00	-	-
藤沢市	-	-	-	-	-	-	-	-	-	-
平塚	-	-	-	-	-	-	-	-	-	-
鎌倉	-	-	-	-	-	-	1	1.00
小田原	-	-	2	0.33	-	-	1	1.00
三崎	-	-	-	-
厚木	-	-	9	0.82	-	-	9	3.00	-	-
足柄上	-	-	2	0.67
秦野	-	-	1	0.17	-	-	-	-
大和	-	-	1	0.17	-	-	-	-
茅ヶ崎	-	-	-	-	-	-	-	-

表1 報告数・定点当たり報告数 疾病、政令市・保健所別 (その2)

2012年05週(01月30日～02月05日)

神奈川県	無菌性髄膜炎		マイコプラズマ肺炎		クラミジア肺炎 (オウム病を除く)	
	報告数	定点当たり	報告数	定点当たり	報告数	定点当たり
全県	-	-	-	-	-	-
横浜市	-	-	-	-	-	-
川崎市	-	-	-	-	-	-
相模原市	-	-	-	-	-	-
県域 <small>(横浜市、川崎市、相模原市を除く)</small>	-	-	-	-	-	-
横須賀市	-	-	-	-	-	-
藤沢市	-	-	-	-	-	-
平塚	-	-	-	-	-	-
鎌倉
小田原
三崎
厚木	-	-	-	-	-	-
足柄上
秦野
大和
茅ヶ崎

表2 報告数・定点当たり報告数、疾病・年齢階級別
(全県及び横浜市・川崎市・相模原市を除く県域) (その1)

2012年05週(01月30日～02月05日)

*表2は、各保健福祉事務所からの最新の報告をもとに作成しているため、国の還元データである表1および表3の数値と一致しないことがあります。

インフルエンザ	定点	項目	合計	～5か月	～11か月	1歳	2	3	4	5	6	7	8
インフルエンザ (高病原性鳥インフルエンザを除く)	全国	報告数	209,974	583	1,962	6,973	8,307	11,231	15,961	18,077	16,874	15,518	13,883
		定点当たり	42.62	0.12	0.40	1.42	1.69	2.28	3.24	3.67	3.42	3.15	2.82
	全県	報告数	16,271	26	98	409	516	767	1,198	1,417	1,414	1,375	1,143
		定点当たり	48.86	0.08	0.29	1.23	1.55	2.30	3.60	4.26	4.25	4.13	3.43
	県域	報告数	5,766	11	41	163	173	280	437	540	456	476	424
		定点当たり	50.58	0.10	0.36	1.43	1.52	2.46	3.83	4.74	4.00	4.18	3.72

小児科	定点	項目	合計	～5か月	～11か月	1歳	2	3	4	5	6	7	8
RSウイルス 感染症	全国	報告数	1,684	340	392	558	212	99	48	18	4	4	2
		定点当たり	0.54	0.11	0.12	0.18	0.07	0.03	0.02	0.01	0.00	0.00	0.00
	全県	報告数	57	12	18	15	6	5	1	-	-	-	-
		定点当たり	0.28	0.06	0.09	0.07	0.03	0.02	0.00	-	-	-	-
	県域	報告数	30	6	9	10	3	2	-	-	-	-	-
		定点当たり	0.42	0.08	0.13	0.14	0.04	0.03	-	-	-	-	-
咽頭結膜熱	全国	報告数	759	8	54	208	106	118	89	61	44	19	18
		定点当たり	0.24	0.00	0.02	0.07	0.03	0.04	0.03	0.02	0.01	0.01	0.01
	全県	報告数	16	-	-	2	2	2	2	1	4	-	-
		定点当たり	0.08	-	-	0.01	0.01	0.01	0.01	0.00	0.02	-	-
	県域	報告数	6	-	-	1	-	1	1	-	2	-	-
		定点当たり	0.08	-	-	0.01	-	0.01	0.01	-	0.03	-	-
A群溶血性 レンサ球菌咽頭 炎	全国	報告数	6,488	5	29	182	299	569	909	1,079	911	669	518
		定点当たり	2.07	0.00	0.01	0.06	0.10	0.18	0.29	0.34	0.29	0.21	0.17
	全県	報告数	248	-	4	5	11	15	31	54	34	34	20
		定点当たり	1.20	-	0.02	0.02	0.05	0.07	0.15	0.26	0.16	0.16	0.10
	県域	報告数	69	-	3	3	2	3	6	11	11	14	4
		定点当たり	0.96	-	0.04	0.04	0.03	0.04	0.08	0.15	0.15	0.19	0.06
感染性胃腸炎	全国	報告数	24,854	188	1,329	3,627	2,486	2,342	2,289	2,012	1,515	1,181	1,003
		定点当たり	7.92	0.06	0.42	1.16	0.79	0.75	0.73	0.64	0.48	0.38	0.32
	全県	報告数	1,581	9	91	203	128	129	144	128	94	86	83
		定点当たり	7.64	0.04	0.44	0.98	0.62	0.62	0.70	0.62	0.45	0.42	0.40
	県域	報告数	472	3	25	57	33	36	40	34	32	30	21
		定点当たり	6.56	0.04	0.35	0.79	0.46	0.50	0.56	0.47	0.44	0.42	0.29
水痘	全国	報告数	4,529	79	223	765	830	746	726	516	290	118	85
		定点当たり	1.44	0.03	0.07	0.24	0.26	0.24	0.23	0.16	0.09	0.04	0.03
	全県	報告数	248	2	6	34	37	36	31	32	23	16	10
		定点当たり	1.20	0.01	0.03	0.16	0.18	0.17	0.15	0.15	0.11	0.08	0.05
	県域	報告数	65	-	3	10	3	12	11	8	4	7	-
		定点当たり	0.90	-	0.04	0.14	0.04	0.17	0.15	0.11	0.06	0.10	-

インフルエンザ	定点	項目	9	10-14	15-19	20-29	30-39	40-49	50-59	60-69	70-79	80歳以上
インフルエンザ (高病原性鳥イン フルエンザを除く)	全国	報告数	12,257	41,099	6,438	6,749	13,007	9,062	4,532	3,479	2,155	1,827
		定点当たり	2.49	8.34	1.31	1.37	2.64	1.84	0.92	0.71	0.44	0.37
	全県	報告数	1,095	3,277	543	509	1,060	789	301	189	89	56
		定点当たり	3.29	9.84	1.63	1.53	3.18	2.37	0.90	0.57	0.27	0.17
	県域	報告数	405	1,187	162	184	351	237	96	73	42	28
		定点当たり	3.55	10.41	1.42	1.61	3.08	2.08	0.84	0.64	0.37	0.25

小児科	定点	項目	9	10-14	15-19	20歳以上
RSウイルス 感染症	全国	報告数	2	3	1	1
		定点当たり	0.00	0.00	0.00	0.00
	全県	報告数	-	-	-	-
		定点当たり	-	-	-	-
	県域	報告数	-	-	-	-
		定点当たり	-	-	-	-
咽頭結膜熱	全国	報告数	5	14	1	14
		定点当たり	0.00	0.00	0.00	0.00
	全県	報告数	-	1	-	2
		定点当たり	-	0.00	-	0.01
	県域	報告数	-	-	-	1
		定点当たり	-	-	-	0.01
A群溶血性レ ンサ球菌咽頭 炎	全国	報告数	391	653	38	236
		定点当たり	0.12	0.21	0.01	0.08
	全県	報告数	17	14	1	8
		定点当たり	0.08	0.07	0.00	0.04
	県域	報告数	3	7	-	2
		定点当たり	0.04	0.10	-	0.03
感染性胃腸炎	全国	報告数	846	2,664	568	2,804
		定点当たり	0.27	0.85	0.18	0.89
	全県	報告数	50	173	39	224
		定点当たり	0.24	0.84	0.19	1.08
	県域	報告数	21	59	13	68
		定点当たり	0.29	0.82	0.18	0.94
水痘	全国	報告数	51	77	7	16
		定点当たり	0.02	0.02	0.00	0.01
	全県	報告数	6	11	2	2
		定点当たり	0.03	0.05	0.01	0.01
	県域	報告数	-	4	2	1
		定点当たり	-	0.06	0.03	0.01

表2 報告数・定点当たり報告数、疾病・年齢階級別
(全県及び横浜市・川崎市・相模原市を除く県域) (その2)

2012年05週(01月30日～02月05日)

*表2は、各保健福祉事務所からの最新の報告をもとに作成しているため、国の還元データである表1および表3の数値と一致しないことがあります。

小児科定点	項目	合計	～5か月	～11か月	1歳
手足口病	全国	報告数 451	3	20	121
		定点当たり 0.14	0.00	0.01	0.04
	全県	報告数 19	-	1	6
		定点当たり 0.09	-	0.00	0.03
	県域	報告数 14	-	1	5
		定点当たり 0.19	-	0.01	0.07
伝染性紅斑	全国	報告数 696	1	16	41
		定点当たり 0.22	0.00	0.01	0.01
	全県	報告数 36	-	-	5
		定点当たり 0.17	-	-	0.02
	県域	報告数 19	-	-	3
		定点当たり 0.26	-	-	0.04
突発性発しん	全国	報告数 1,370	39	618	605
		定点当たり 0.44	0.01	0.20	0.19
	全県	報告数 112	3	37	64
		定点当たり 0.54	0.01	0.18	0.31
	県域	報告数 35	1	17	17
		定点当たり 0.49	0.01	0.24	0.24
百日咳	全国	報告数 44	2	6	2
		定点当たり 0.01	0.00	0.00	0.00
	全県	報告数 1	-	-	-
		定点当たり 0.00	-	-	-
	県域	報告数 1	-	-	-
		定点当たり 0.01	-	-	-
ヘルパンギーナ	全国	報告数 43	-	7	11
		定点当たり 0.01	-	0.00	0.00
	全県	報告数 2	-	-	-
		定点当たり 0.01	-	-	-
	県域	報告数 -	-	-	-
		定点当たり -	-	-	-
流行性耳下腺炎	全国	報告数 1,507	-	10	68
		定点当たり 0.48	-	0.00	0.02
	全県	報告数 37	-	-	4
		定点当たり 0.18	-	-	0.02
	県域	報告数 17	-	-	2
		定点当たり 0.24	-	-	0.03

小児科定点	項目	2	3	4	5	6	7	8	9	10-14	15-19	20歳以上
手足口病	全国	報告数 100	82	50	28	24	8	5	1	4	2	3
		定点当たり 0.03	0.03	0.02	0.01	0.01	0.00	0.00	0.00	0.00	0.00	0.00
	全県	報告数 5	1	3	2	1	-	-	-	-	-	-
		定点当たり 0.02	0.00	0.01	0.01	0.00	-	-	-	-	-	-
	県域	報告数 4	-	3	1	-	-	-	-	-	-	-
		定点当たり 0.06	-	0.04	0.01	-	-	-	-	-	-	-
伝染性紅斑	全国	報告数 44	76	112	116	88	56	51	31	50	3	11
		定点当たり 0.01	0.02	0.04	0.04	0.03	0.02	0.02	0.01	0.02	0.00	0.00
	全県	報告数 3	5	6	6	5	3	2	-	-	-	-
		定点当たり 0.01	0.02	0.03	0.03	0.02	0.01	0.01	-	-	-	-
	県域	報告数 1	2	5	2	2	1	2	-	1	-	-
		定点当たり 0.01	0.03	0.07	0.03	0.03	0.01	0.03	-	0.01	-	-
突発性発しん	全国	報告数 81	17	5	2	2	-	-	-	1	-	-
		定点当たり 0.03	0.01	0.00	0.00	0.00	-	-	-	0.00	-	-
	全県	報告数 4	1	1	1	1	-	-	-	-	-	-
		定点当たり 0.02	0.00	0.00	0.00	0.00	-	-	-	-	-	-
	県域	報告数 -	-	-	-	-	-	-	-	-	-	-
		定点当たり -	-	-	-	-	-	-	-	-	-	-
百日咳	全国	報告数 2	3	-	-	-	2	-	1	6	-	20
		定点当たり 0.00	0.00	-	-	-	0.00	-	0.00	0.00	-	0.01
	全県	報告数 -	1	-	-	-	-	-	-	-	-	-
		定点当たり -	0.00	-	-	-	-	-	-	-	-	-
	県域	報告数 -	1	-	-	-	-	-	-	-	-	-
		定点当たり -	0.01	-	-	-	-	-	-	-	-	-
ヘルパンギーナ	全国	報告数 3	4	3	2	2	-	-	1	2	3	5
		定点当たり 0.00	0.00	0.00	0.00	0.00	-	-	0.00	0.00	0.00	0.00
	全県	報告数 -	1	-	-	1	-	-	-	-	-	-
		定点当たり -	0.00	-	-	0.00	-	-	-	-	-	-
	県域	報告数 -	-	-	-	-	-	-	-	-	-	-
		定点当たり -	-	-	-	-	-	-	-	-	-	-
流行性耳下腺炎	全国	報告数 138	202	224	263	191	127	86	64	103	7	24
		定点当たり 0.04	0.06	0.07	0.08	0.06	0.04	0.03	0.02	0.03	0.00	0.01
	全県	報告数 3	4	2	6	8	-	3	3	1	-	3
		定点当たり 0.01	0.02	0.01	0.03	0.04	-	0.01	0.01	0.00	-	0.01
	県域	報告数 -	3	1	4	3	-	1	1	1	-	1
		定点当たり -	0.04	0.01	0.06	0.04	-	0.01	0.01	0.01	-	0.01

表2 報告数・定点当たり報告数、疾病・年齢階級別
(全県及び横浜市・川崎市・相模原市を除く県域) (その3)

2012年05週(01月30日～02月05日)

*表2は、各保健福祉事務所からの最新の報告をもとに作成しているため、国の還元データである表1および表3の数値と一致しないことがあります。

眼科定点	項目	合計	～5か月	～11か月	1歳	2	3	4	5	6	7	8
急性出血性結膜炎	全国	報告数 7	-	-	-	-	-	-	-	-	-	-
		定点当たり 0.01	-	-	-	-	-	-	-	-	-	-
	全県	報告数 1	-	-	-	-	-	-	-	-	-	-
		定点当たり 0.02	-	-	-	-	-	-	-	-	-	-
流行性角結膜炎	全国	報告数 399	2	-	8	13	7	5	14	9	4	2
		定点当たり 0.59	0.00	-	0.01	0.02	0.01	0.01	0.02	0.01	0.01	0.00
	全県	報告数 41	-	-	1	1	1	1	4	2	1	-
		定点当たり 0.89	-	-	0.02	0.02	0.02	0.02	0.09	0.04	0.02	-
県域	報告数	-	-	-	-	-	-	-	-	-	-	-
	定点当たり	-	-	-	-	-	-	-	-	-	-	-
	報告数	15	-	-	1	-	-	-	2	1	-	-
	定点当たり	0.94	-	-	0.06	-	-	-	0.13	0.06	-	-

基幹定点(週報)	項目	合計	0歳	1-4	5-9	10-14	15-19	20-24	25-29	30-34	35-39	40-44
細菌性髄膜炎	全国	報告数 10	3	-	1	-	2	-	-	-	-	-
		定点当たり 0.02	0.01	-	0.00	-	0.00	-	-	-	-	-
	全県	報告数 1	-	-	-	-	-	-	-	-	-	-
		定点当たり 0.13	-	-	-	-	-	-	-	-	-	-
無菌性髄膜炎	全国	報告数 16	3	3	-	1	-	2	1	2	-	
		定点当たり 0.03	0.01	0.01	-	0.00	-	0.00	0.00	0.00	-	
	全県	報告数	-	-	-	-	-	-	-	-	-	
		定点当たり	-	-	-	-	-	-	-	-	-	
マイコプラズマ肺炎	全国	報告数 365	3	92	102	81	9	6	10	10	7	8
		定点当たり 0.79	0.01	0.20	0.22	0.17	0.02	0.01	0.02	0.02	0.02	0.02
	全県	報告数	-	-	-	-	-	-	-	-	-	-
		定点当たり	-	-	-	-	-	-	-	-	-	-
クラミジア肺炎 (オウム病を除く)	全国	報告数 10	-	1	3	3	-	-	-	-	-	
		定点当たり 0.02	-	0.00	0.01	0.01	-	-	-	-	-	
	全県	報告数	-	-	-	-	-	-	-	-	-	
		定点当たり	-	-	-	-	-	-	-	-	-	
県域	報告数	-	-	-	-	-	-	-	-	-	-	
	定点当たり	-	-	-	-	-	-	-	-	-	-	
	報告数	-	-	-	-	-	-	-	-	-	-	
	定点当たり	-	-	-	-	-	-	-	-	-	-	

眼科定点	項目	9	10-14	15-19	20-29	30-39	40-49	50-59	60-69	70歳以上
急性出血性結膜炎	全国	報告数	-	-	-	4	3	-	-	-
		定点当たり	-	-	-	0.01	0.00	-	-	-
	全県	報告数	-	-	-	1	-	-	-	-
		定点当たり	-	-	-	0.02	-	-	-	-
流行性角結膜炎	全国	報告数 2	7	15	55	87	64	50	33	22
		定点当たり 0.00	0.01	0.02	0.08	0.13	0.09	0.07	0.05	0.03
	全県	報告数	-	2	-	8	8	8	2	2
		定点当たり	-	0.04	-	0.17	0.17	0.17	0.04	0.04
県域	報告数	-	-	-	4	2	4	1	-	
	定点当たり	-	-	-	0.25	0.13	0.25	0.06	-	
	報告数	-	-	-	-	-	-	-	-	
	定点当たり	-	-	-	-	-	-	-	-	

基幹定点(週報)	項目	45-49	50-54	55-59	60-64	65-69	70歳以上
細菌性髄膜炎	全国	報告数 1	1	1	-	-	1
		定点当たり 0.00	0.00	0.00	-	-	0.00
	全県	報告数 1	-	-	-	-	-
		定点当たり 0.13	-	-	-	-	-
無菌性髄膜炎	全国	報告数 2	-	-	1	-	1
		定点当たり 0.00	-	-	0.00	-	0.00
	全県	報告数	-	-	-	-	-
		定点当たり	-	-	-	-	-
マイコプラズマ肺炎	全国	報告数 4	4	1	4	3	21
		定点当たり 0.01	0.01	0.00	0.01	0.01	0.05
	全県	報告数	-	-	-	-	-
		定点当たり	-	-	-	-	-
クラミジア肺炎 (オウム病を除く)	全国	報告数	-	-	-	2	1
		定点当たり	-	-	-	0.00	0.00
	全県	報告数	-	-	-	-	-
		定点当たり	-	-	-	-	-
県域	報告数	-	-	-	-	-	-
	定点当たり	-	-	-	-	-	-
	報告数	-	-	-	-	-	-
	定点当たり	-	-	-	-	-	-

表3 5週前～今週の推移 (その1)
 (全県及び横浜市・川崎市・相模原市を除く県域)

2012年05週(01月30日～02月05日)

疾病名	項目		5週前	4週前	3週前	2週前	1週前	今週
			52週	01週	02週	03週	04週	05週
			(12月26日 ～01月01 日)	(01月02日 ～01月08 日)	(01月09日 ～01月15 日)	(01月16日 ～01月22 日)	(01月23日 ～01月29 日)	(01月30日 ～02月05 日)
インフルエンザ (高病原性鳥インフルエンザを除く)	全県	報告数	136	243	779	4,519	11,333	16,271
		定点当たり	0.48	0.79	2.41	13.61	34.24	48.86
	県域	報告数	69	106	328	1,631	4,012	5,766
		定点当たり	0.64	0.95	2.90	14.31	35.19	50.58
RSウイルス 感染症	全県	報告数	56	46	45	51	68	57
		定点当たり	0.31	0.24	0.22	0.25	0.33	0.28
	県域	報告数	31	19	26	21	42	30
		定点当たり	0.45	0.28	0.36	0.29	0.58	0.42
咽頭結膜熱	全県	報告数	27	20	14	14	29	16
		定点当たり	0.15	0.10	0.07	0.07	0.14	0.08
	県域	報告数	10	7	9	5	9	6
		定点当たり	0.14	0.10	0.13	0.07	0.13	0.08
A群溶血性レ ンサ球菌咽頭 炎	全県	報告数	146	104	223	333	308	248
		定点当たり	0.81	0.53	1.10	1.62	1.52	1.20
	県域	報告数	37	29	76	81	89	69
		定点当たり	0.54	0.42	1.06	1.13	1.24	0.96
感染性胃腸炎	全県	報告数	2,381	1,617	2,270	2,413	1,698	1,581
		定点当たり	13.23	8.29	11.18	11.71	8.36	7.64
	県域	報告数	817	598	824	828	509	472
		定点当たり	11.84	8.67	11.44	11.50	7.07	6.56
水痘	全県	報告数	277	413	344	288	216	248
		定点当たり	1.54	2.12	1.69	1.40	1.06	1.20
	県域	報告数	98	135	105	99	64	65
		定点当たり	1.42	1.96	1.46	1.38	0.89	0.90
手足口病	全県	報告数	50	12	23	21	23	19
		定点当たり	0.28	0.06	0.11	0.10	0.11	0.09
	県域	報告数	15	4	12	16	14	14
		定点当たり	0.22	0.06	0.17	0.22	0.19	0.19
伝染性紅斑	全県	報告数	30	35	37	49	66	36
		定点当たり	0.17	0.18	0.18	0.24	0.33	0.17
	県域	報告数	5	10	14	12	26	19
		定点当たり	0.07	0.14	0.19	0.17	0.36	0.26
突発性発しん	全県	報告数	73	72	112	119	123	112
		定点当たり	0.41	0.37	0.55	0.58	0.61	0.54
	県域	報告数	29	22	38	32	35	35
		定点当たり	0.42	0.32	0.53	0.44	0.49	0.49

表3 5週前～今週の推移 (その2)
(全県及び横浜市・川崎市・相模原市を除く県域)

2012年05週(01月30日～02月05日)

疾病名	項目		5週前	4週前	3週前	2週前	1週前	今週
			52週	01週	02週	03週	04週	05週
			(12月26日 ～01月01 日)	(01月02日 ～01月08 日)	(01月09日 ～01月15 日)	(01月16日 ～01月22 日)	(01月23日 ～01月29 日)	(01月30日 ～02月05 日)
百日咳	全県	報告数	-	1	3	2	2	1
		定点当たり	-	0.01	0.01	0.01	0.01	-
	県域	報告数	-	1	1	-	-	1
		定点当たり	-	0.01	0.01	-	-	0.01
ヘルパンギーナ	全県	報告数	-	-	-	-	-	2
		定点当たり	-	-	-	-	-	0.01
	県域	報告数	-	-	-	-	-	-
		定点当たり	-	-	-	-	-	-
流行性耳下腺炎	全県	報告数	37	48	44	37	36	37
		定点当たり	0.21	0.25	0.22	0.18	0.18	0.18
	県域	報告数	16	20	15	16	13	17
		定点当たり	0.23	0.29	0.21	0.22	0.18	0.24
急性出血性結膜炎	全県	報告数	1	-	1	-	-	1
		定点当たり	0.03	-	0.02	-	-	0.02
	県域	報告数	1	-	1	-	-	-
		定点当たり	0.07	-	0.06	-	-	-
流行性角結膜炎	全県	報告数	24	17	34	36	49	41
		定点当たり	0.71	0.40	0.77	0.78	1.09	0.89
	県域	報告数	12	4	20	18	19	15
		定点当たり	0.80	0.25	1.25	1.13	1.19	0.94
細菌性髄膜炎	全県	報告数	-	1	-	1	-	1
		定点当たり	-	0.11	-	0.11	-	0.13
	県域	報告数	-	-	-	-	-	-
		定点当たり	-	-	-	-	-	-
無菌性髄膜炎	全県	報告数	-	-	-	2	-	-
		定点当たり	-	-	-	0.22	-	-
	県域	報告数	-	-	-	-	-	-
		定点当たり	-	-	-	-	-	-
マイコプラズマ肺炎	全県	報告数	2	7	5	9	3	-
		定点当たり	0.25	0.78	0.56	1.00	0.33	-
	県域	報告数	2	3	-	3	-	-
		定点当たり	0.50	0.75	-	0.75	-	-
クラミジア肺炎 (オウム病を除く)	全県	報告数	-	-	-	-	-	-
		定点当たり	-	-	-	-	-	-
	県域	報告数	-	-	-	-	-	-
		定点当たり	-	-	-	-	-	-