



# 神奈川県感染症発生情報（4週報）

<http://www.eiken.pref.kanagawa.jp/>

平成24年・4週(1月23日～1月29日)



## 今週の注目感染症 ～インフルエンザ～

第4週のインフルエンザの定点当たり報告数は34.24で、前週（定点当たり報告数13.61）よりも大きく増加し、警報レベルとなっています。これから流行が本格化することが予想されますので、今後の発生動向に注意が必要です。インフルエンザは感染している人の咳やくしゃみ、つばなどの飛沫を吸い込むことで主に感染します。予防のために、うがい、手洗いの励行やマスクの着用、咳エチケットなどを心掛けるようにしましょう。

### ～感染性胃腸炎～

第4週の感染性胃腸炎の定点当たり報告数は8.36で、前週（定点当たり報告数11.71）よりも減少しています。感染性胃腸炎は、いろいろな原因により発熱、下痢、悪心、嘔吐、腹痛などがみられます。ウイルス等がついた手や食べ物を介して感染しますので、感染を予防するために外出後やトイレのあと、食事前などには、ていねいに手を洗いましょう。調理器具等は十分に洗浄、消毒をおこないましょう。

## 今週の全数把握対象疾患

（当該週の国による集計及び各保健福祉事務所からの報告をもとに期日を決めて集計しているため、集計数が前後することがあります。）

分類	対象疾患	内訳				神奈川県
		県域*	横浜市	川崎市	相模原市	
二類	結核	11	13	6	1	31
四類	レジオネラ症		1			1
五類	アメーバ赤痢		2			2
	麻しん		1		1	2

## 県域の全数把握対象疾患情報

・結核11例：病型は肺結核7例、結核性胸膜炎2例、無症状病原体保有者2例、年齢群は20歳代1例、30歳代1例、40歳代1例、50歳代2例、60歳代2例、70歳代4例

## 今週の定点把握対象疾患

・インフルエンザの定点当たり報告数は、鎌倉（定点当たり38.22）、三崎（定点当たり45.67）、厚木（定点当たり42.47）、秦野（定点当たり41.70）、大和（定点当たり38.50）、茅ヶ崎（定点当たり49.73）保健福祉事務所管内及び横浜市（定点当たり32.52）、相模原市（定点当たり52.35）、藤沢市（定点当たり38.86）で、定点当たり報告数が30.00を超え、警報レベルとなっています。

## 神奈川県感染症情報センター

神奈川県衛生研究所 企画情報部 衛生情報課

TEL:0467-83-4400(代表)

FAX:0467-89-5211(企画情報部)

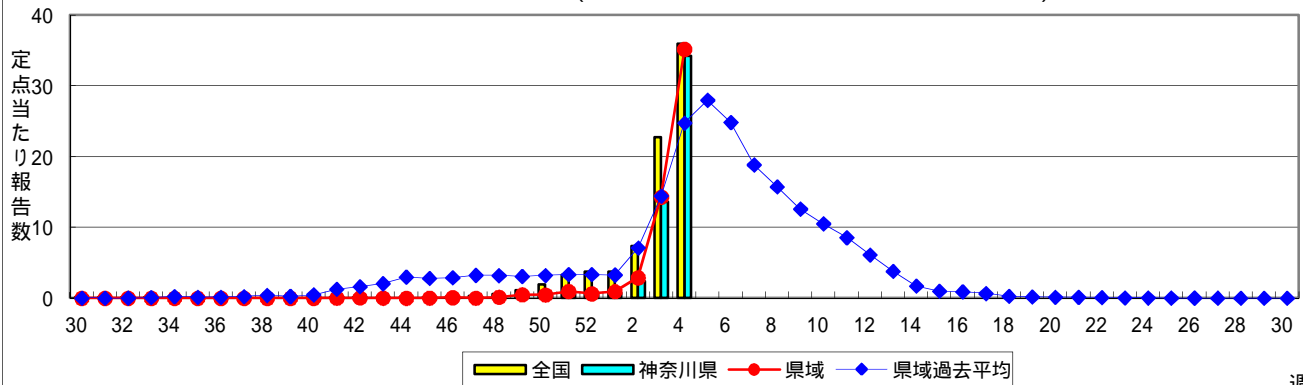
感染症発生動向調査事業は「感染症の予防及び感染症の患者に対する医療に関する法律」によって行われています。

\* 県域とは、神奈川県内の市町村のうち横浜市、川崎市、相模原市を除いた地域です。

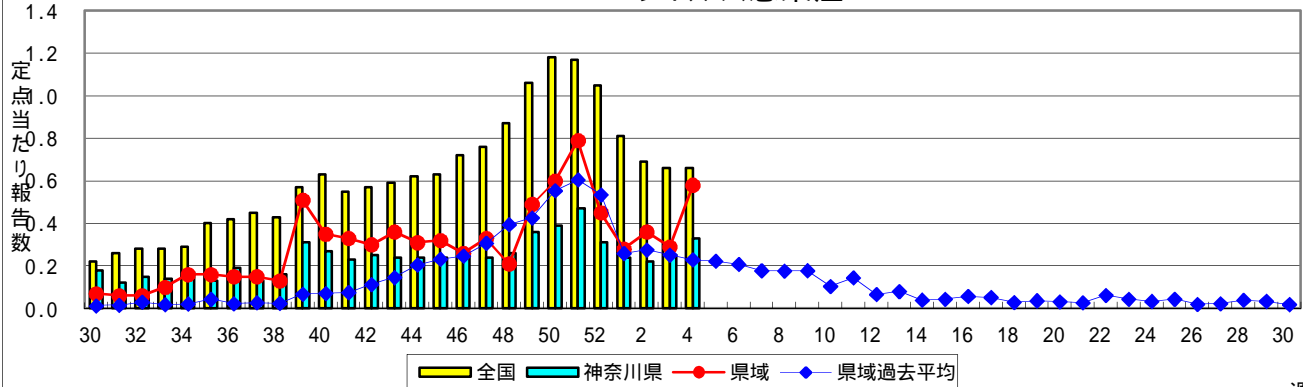
# 感染症発生動向調査:週報対象疾患の時系列グラフ

疾患名の括弧書きは、一般名称であり、正式名称ではありません。  
 神奈川県&県域(横浜市・川崎市・相模原市を除く)のデータです。

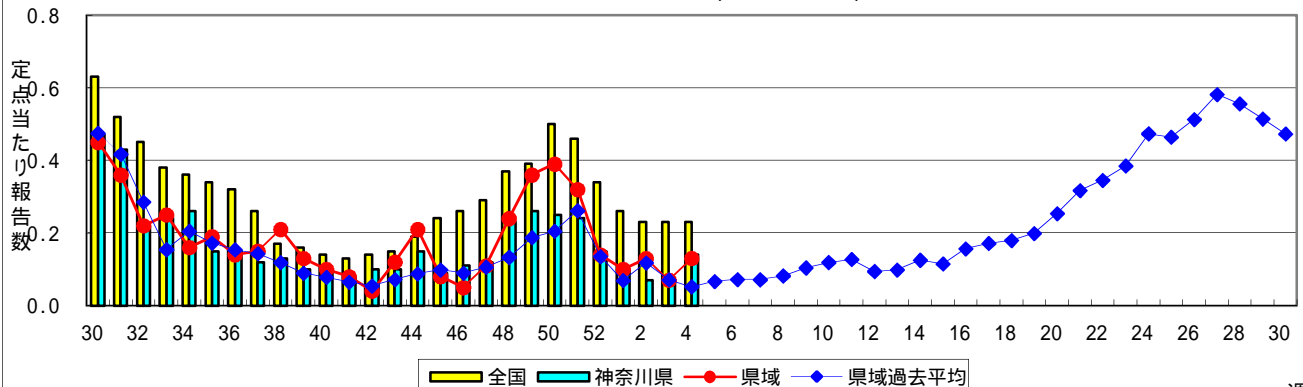
## インフルエンザ(高病原性鳥インフルエンザを除く)



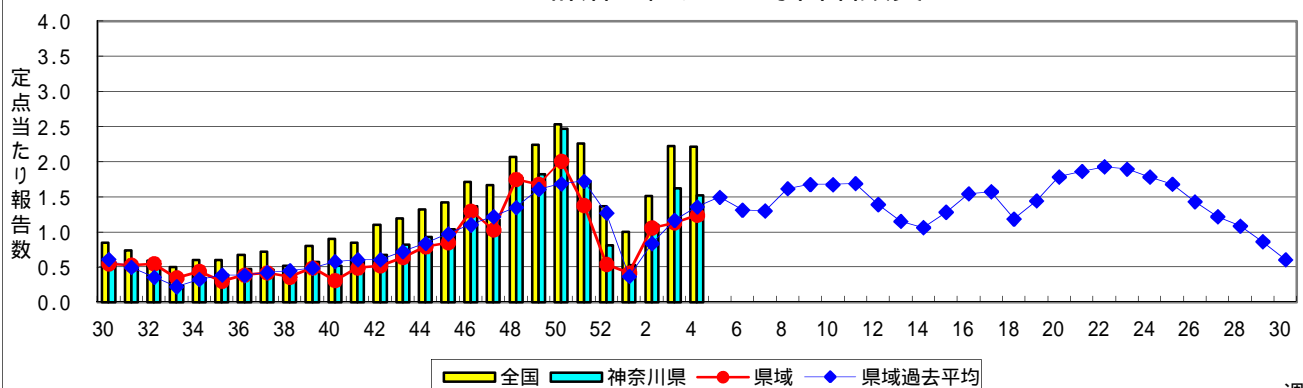
## RSウイルス感染症



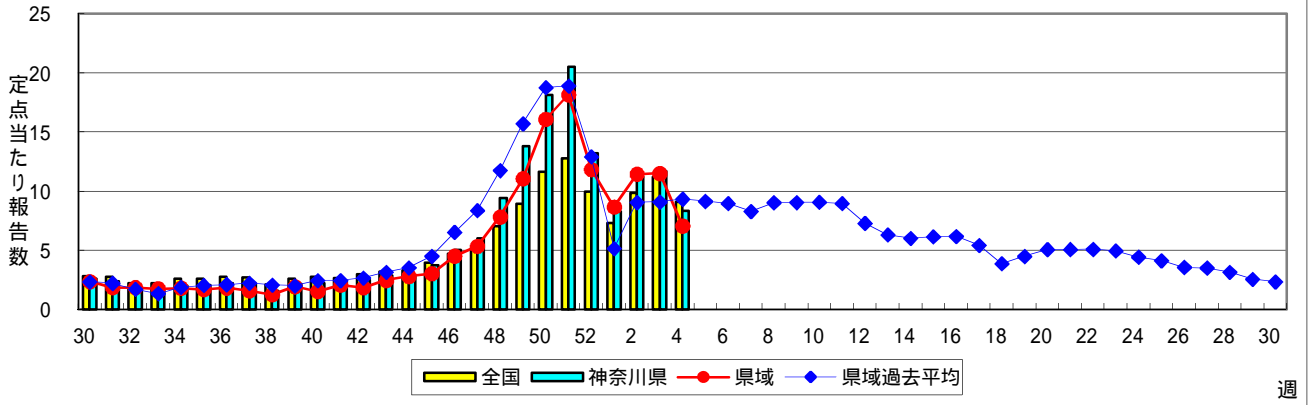
## 咽頭結膜熱(プール熱)



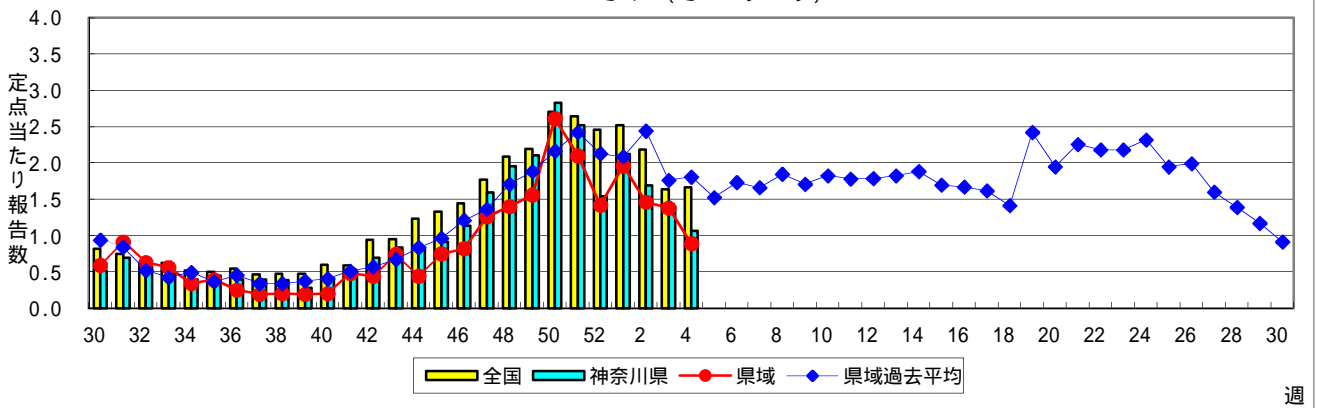
## A群溶血性レンサ球菌咽頭炎



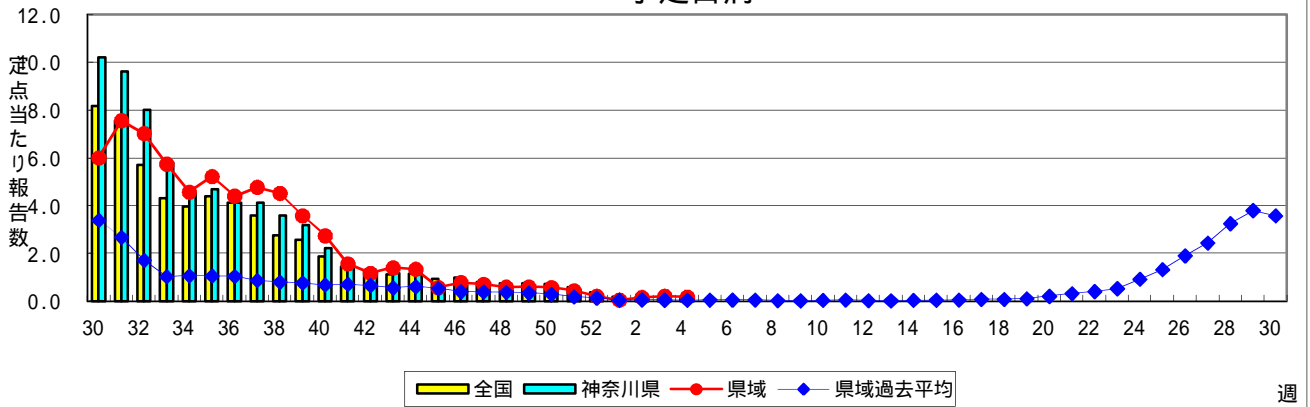
### 感染性胃腸炎



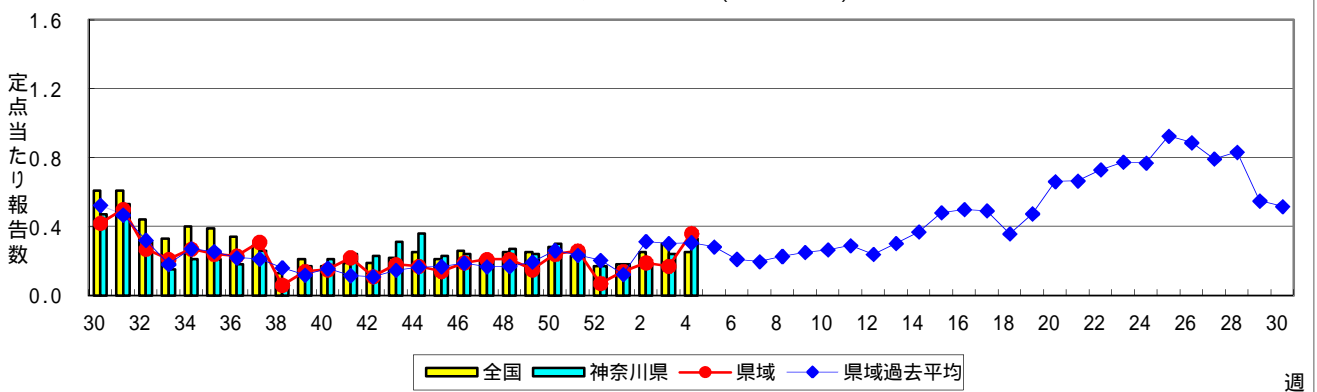
### 水痘(水ぼうそう)



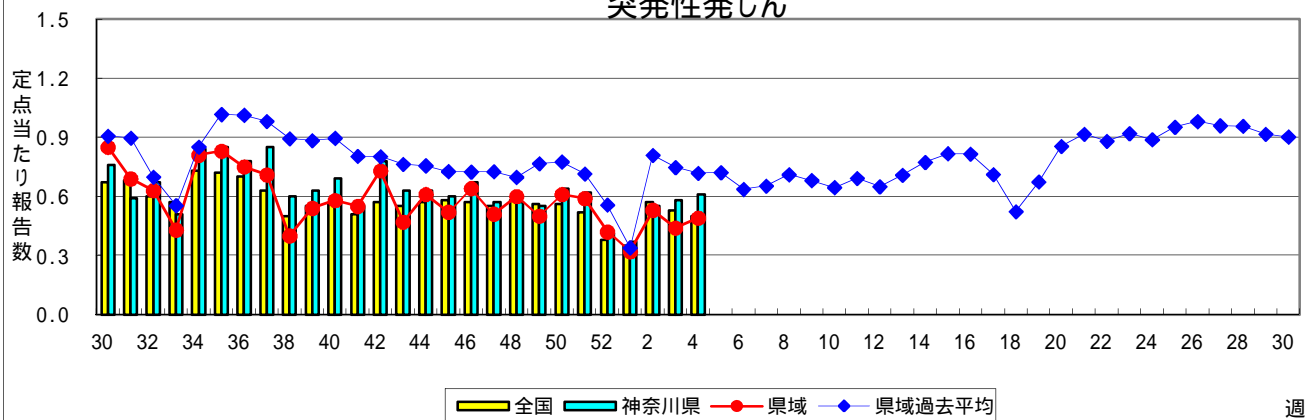
### 手足口病



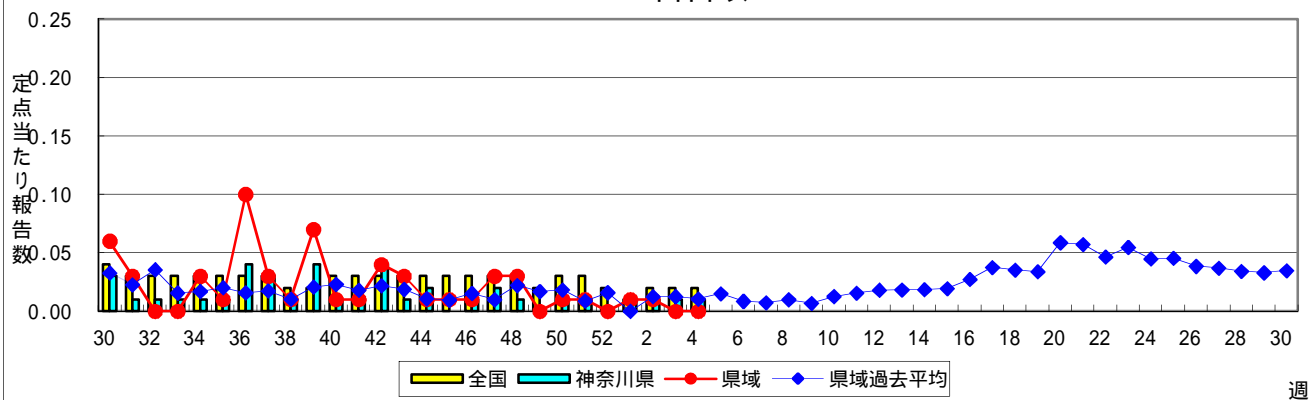
### 伝染性紅斑(リンゴ病)



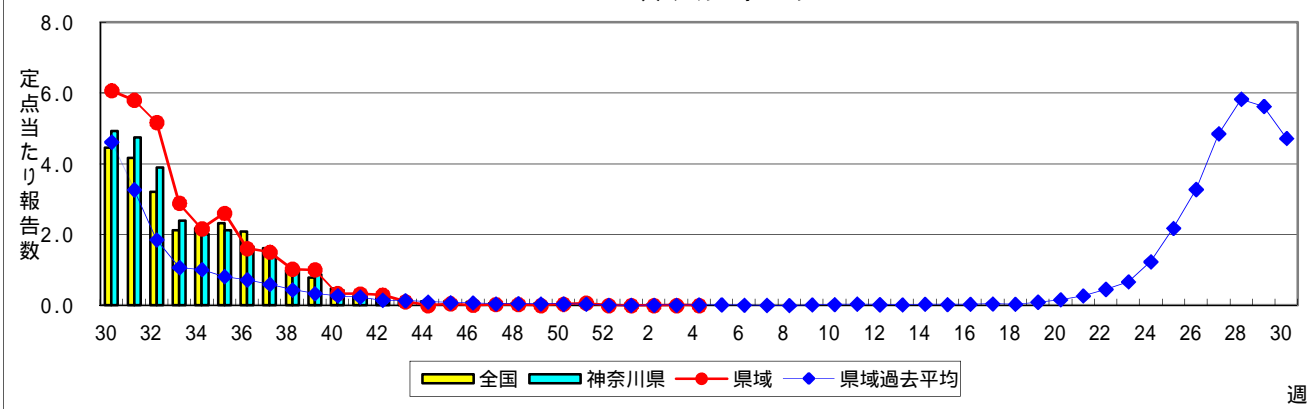
### 突発性発しん



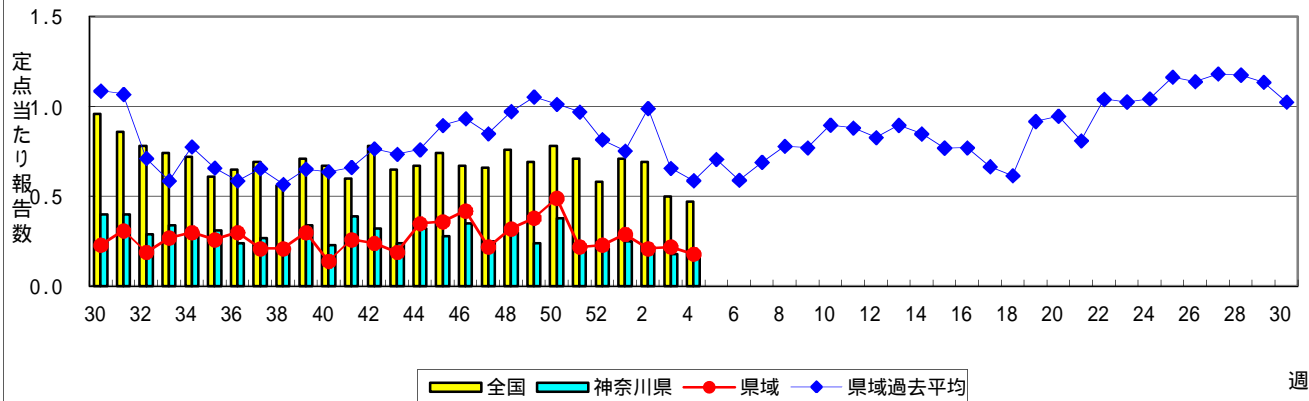
### 百日咳



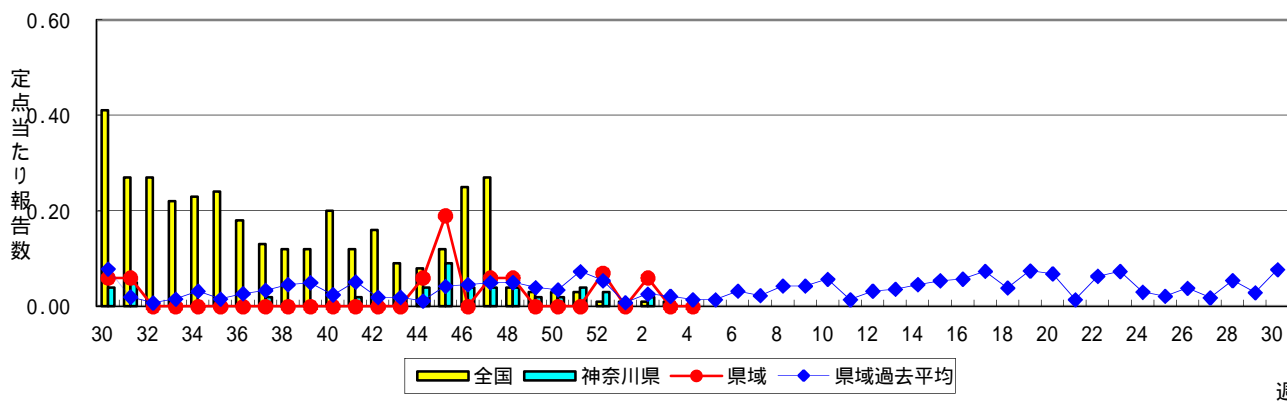
### ヘルパンギーナ



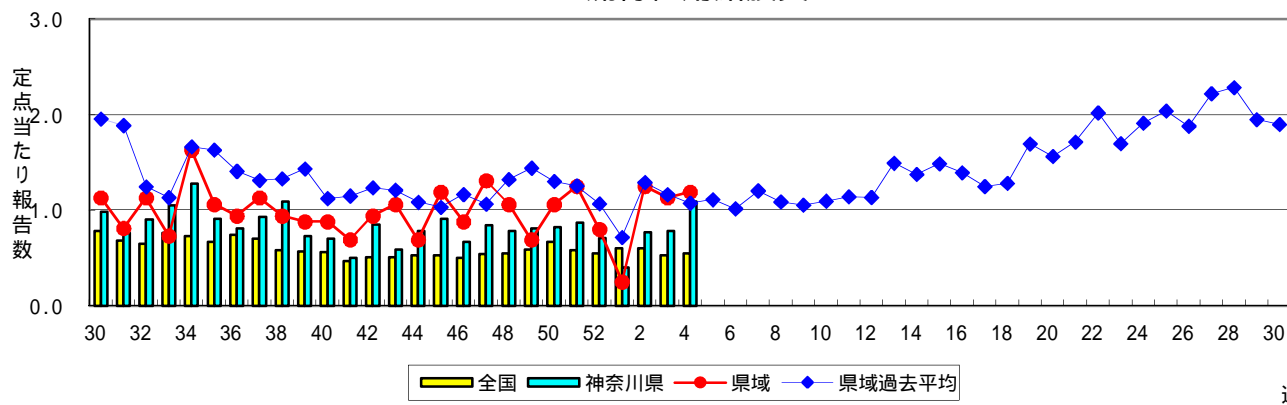
### 流行性耳下腺炎(おたふくかぜ)



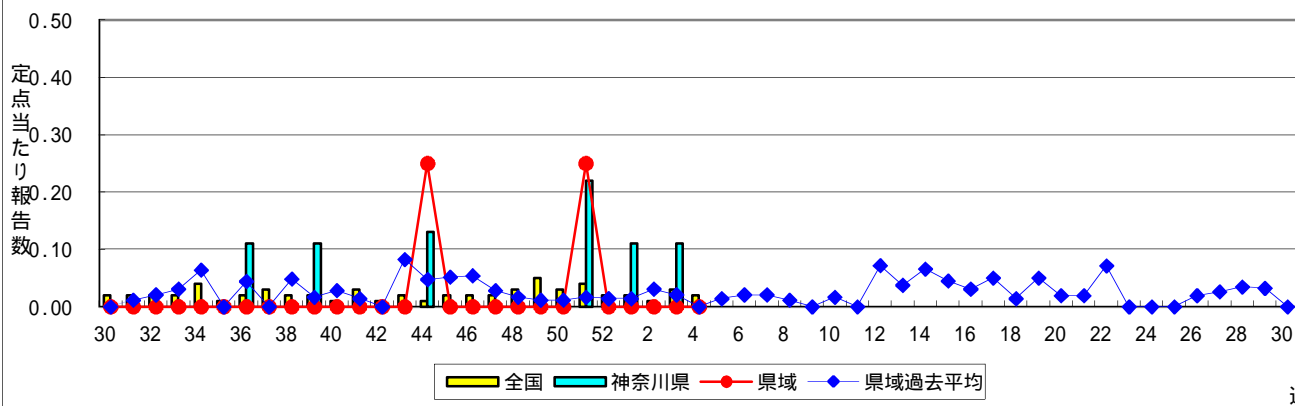
### 急性出血性結膜炎



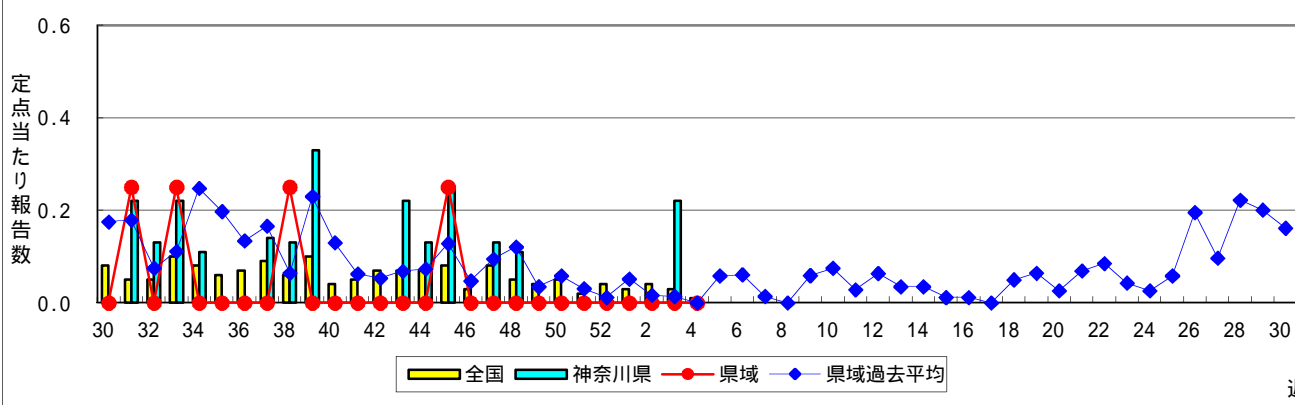
### 流行性角結膜炎



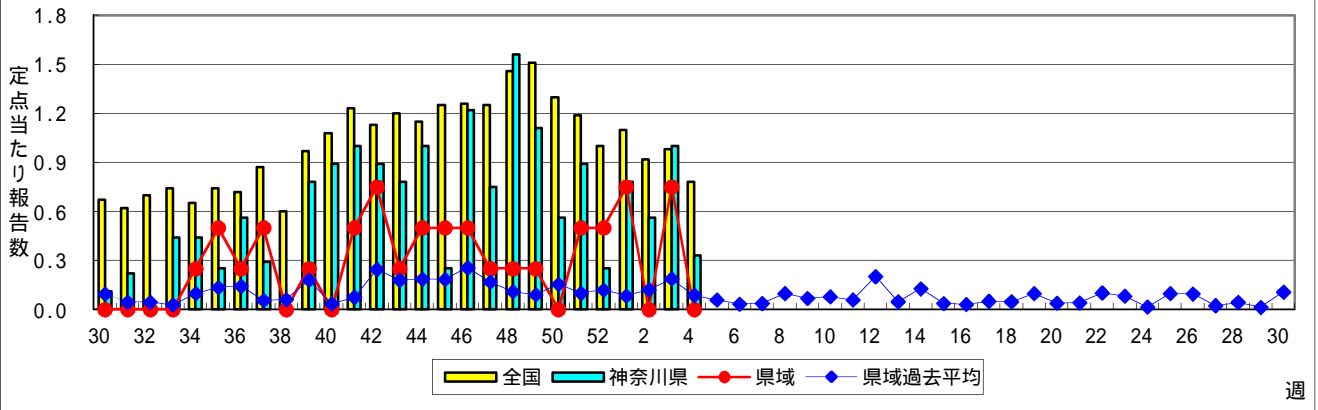
### 細菌性髄膜炎



### 無菌性髄膜炎



### マイコプラズマ肺炎



### クラミジア肺炎(オウム病を除く)

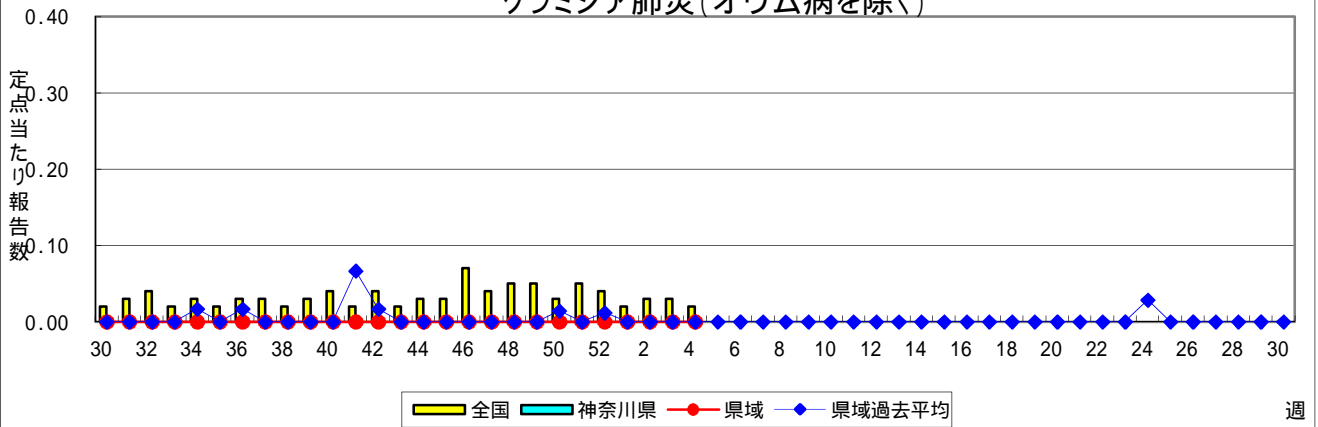


表1 報告数・定点当たり報告数 疾病、政令市・保健所別 (その1)

2012年04週(01月23日～01月29日)

神奈川県	インフルエンザ (高病原性鳥インフルエンザを除く)		RSウイルス感染症		咽頭結膜熱		A群溶血性レンサ球菌咽頭炎		感染性胃腸炎	
	報告数	定点当たり	報告数	定点当たり	報告数	定点当たり	報告数	定点当たり	報告数	定点当たり
全県	11,333	34.24	68	0.33	29	0.14	308	1.52	1,698	8.36
横浜市	4,553	32.52	13	0.16	16	0.19	107	1.29	722	8.70
川崎市	1,564	28.96	7	0.21	4	0.12	81	2.45	287	8.70
相模原市	1,204	52.35	6	0.40	-	-	31	2.07	180	12.00
県域 (横浜市、川崎市、相模原市を除く)	4,012	35.19	42	0.58	9	0.13	89	1.24	509	7.07
横須賀市	371	26.50	3	0.33	-	-	8	0.89	36	4.00
藤沢市	544	38.86	2	0.22	-	-	7	0.78	50	5.56
平塚	290	26.36	-	-	1	0.14	7	1.00	44	6.29
鎌倉	344	38.22	18	3.00	-	-	14	2.33	47	7.83
小田原	201	20.10	3	0.50	3	0.50	13	2.17	52	8.67
三崎	137	45.67	-	-	-	-	-	-	-	-
厚木	722	42.47	11	1.00	2	0.18	18	1.64	109	9.91
足柄上	54	10.80	-	-	-	-	-	-	10	3.33
秦野	417	41.70	2	0.33	3	0.50	3	0.50	48	8.00
大和	385	38.50	-	-	-	-	14	2.33	57	9.50
茅ヶ崎	547	49.73	3	0.43	-	-	5	0.71	56	8.00

神奈川県	水痘		手足口病		伝染性紅斑		突発性発しん		百日咳	
	報告数	定点当たり	報告数	定点当たり	報告数	定点当たり	報告数	定点当たり	報告数	定点当たり
全県	216	1.06	23	0.11	66	0.33	123	0.61	2	0.01
横浜市	94	1.13	7	0.08	19	0.23	53	0.64	1	0.01
川崎市	40	1.21	1	0.03	16	0.48	27	0.82	1	0.03
相模原市	18	1.20	1	0.07	5	0.33	8	0.53	-	-
県域 (横浜市、川崎市、相模原市を除く)	64	0.89	14	0.19	26	0.36	35	0.49	-	-
横須賀市	5	0.56	1	0.11	2	0.22	4	0.44	-	-
藤沢市	11	1.22	3	0.33	10	1.11	7	0.78	-	-
平塚	3	0.43	-	-	-	-	7	1.00	-	-
鎌倉	2	0.33	-	-	5	0.83	2	0.33	-	-
小田原	8	1.33	3	0.50	-	-	1	0.17	-	-
三崎	2	1.00	-	-	-	-	-	-	-	-
厚木	9	0.82	2	0.18	5	0.45	7	0.64	-	-
足柄上	-	-	-	-	-	-	-	-	-	-
秦野	6	1.00	3	0.50	-	-	1	0.17	-	-
大和	4	0.67	-	-	1	0.17	1	0.17	-	-
茅ヶ崎	14	2.00	2	0.29	3	0.43	5	0.71	-	-

神奈川県	ヘルパンギーナ		流行性耳下腺炎		急性出血性結膜炎		流行性角結膜炎		細菌性髄膜炎	
	報告数	定点当たり	報告数	定点当たり	報告数	定点当たり	報告数	定点当たり	報告数	定点当たり
全県	-	-	36	0.18	-	-	49	1.09	-	-
横浜市	-	-	17	0.20	-	-	17	0.94	-	-
川崎市	-	-	4	0.12	-	-	6	0.86	-	-
相模原市	-	-	2	0.13	-	-	7	1.75	-	-
県域 (横浜市、川崎市、相模原市を除く)	-	-	13	0.18	-	-	19	1.19	-	-
横須賀市	-	-	1	0.11	-	-	5	2.50	-	-
藤沢市	-	-	-	-	-	-	-	-	-	-
平塚	-	-	-	-	-	-	2	1.00	-	-
鎌倉	-	-	1	0.17	-	-	-	-	...	...
小田原	-	-	3	0.50	-	-	1	1.00	...	...
三崎	-	-	-	-	...	...	...	...	...	...
厚木	-	-	4	0.36	-	-	11	3.67	-	-
足柄上	-	-	-	-	...	...	...	...	...	...
秦野	-	-	2	0.33	-	-	-	-	...	...
大和	-	-	-	-	-	-	-	-	...	...
茅ヶ崎	-	-	2	0.29	-	-	-	-	...	...

表1 報告数・定点当たり報告数 疾病、政令市・保健所別 (その2)

2012年04週(01月23日～01月29日)

神奈川県	無菌性髄膜炎		マイコプラズマ肺炎		クラミジア肺炎 (オウム病を除く)	
	報告数	定点当たり	報告数	定点当たり	報告数	定点当たり
全県	-	-	3	0.33	-	-
横浜市	-	-	3	1.50	-	-
川崎市	-	-	-	-	-	-
相模原市	-	-	-	-	-	-
県域 <small>(横浜、川崎、相模原を除く)</small>	-	-	-	-	-	-
横須賀市	-	-	-	-	-	-
藤沢市	-	-	-	-	-	-
平塚	-	-	-	-	-	-
鎌倉	...	...	...	...	...	...
小田原	...	...	...	...	...	...
三崎	...	...	...	...	...	...
厚木	-	-	-	-	-	-
足柄上	...	...	...	...	...	...
秦野	...	...	...	...	...	...
大和	...	...	...	...	...	...
茅ヶ崎	...	...	...	...	...	...



表2 報告数・定点当たり報告数、疾病・年齢階級別  
(全県及び横浜市・川崎市・相模原市を除く県域) (その1)

2012年04週(01月23日～01月29日)

\*表2は、各保健福祉事務所からの最新の報告をもとに作成しているため、国の還元データである表1および表3の数値と一致しないことがあります。

インフルエンザ定点	項目	合計	～5か月	～11か月	1歳	2	3	4	5	6	7	8	
インフルエンザ (高病原性鳥インフルエンザを除く)	全国	報告数	177,290	530	1,573	5,235	6,401	9,161	13,653	15,917	14,795	13,760	12,315
		定点当たり	35.95	0.11	0.32	1.06	1.30	1.86	2.77	3.23	3.00	2.79	2.50
	全県	報告数	11,333	11	83	250	278	431	769	938	954	1,049	839
		定点当たり	34.24	0.03	0.25	0.76	0.84	1.30	2.32	2.83	2.88	3.17	2.53
	県域	報告数	4,012	4	30	105	107	171	268	397	385	346	282
		定点当たり	35.19	0.04	0.26	0.92	0.94	1.50	2.35	3.48	3.38	3.04	2.47

小児科定点	項目	合計	～5か月	～11か月	1歳	2	3	4	5	6	7	8	
RSウイルス感染症	全国	報告数	2,073	432	500	639	269	128	65	20	5	2	6
		定点当たり	0.66	0.14	0.16	0.20	0.09	0.04	0.02	0.01	0.00	0.00	0.00
	全県	報告数	68	16	14	19	16	1	-	1	-	-	1
		定点当たり	0.33	0.08	0.07	0.09	0.08	0.00	-	0.00	-	-	0.00
	県域	報告数	42	14	7	10	11	-	-	-	-	-	-
		定点当たり	0.58	0.19	0.10	0.14	0.15	-	-	-	-	-	-
咽頭結膜熱	全国	報告数	723	4	55	185	102	102	75	66	49	21	14
		定点当たり	0.23	0.00	0.02	0.06	0.03	0.03	0.02	0.02	0.02	0.01	0.00
	全県	報告数	29	-	1	6	1	6	1	7	1	1	-
		定点当たり	0.14	-	0.00	0.03	0.00	0.03	0.00	0.03	0.00	0.00	-
	県域	報告数	9	-	-	3	-	1	1	2	1	-	-
		定点当たり	0.13	-	-	0.04	-	0.01	0.01	0.03	0.01	-	-
A群溶血性レンサ球菌咽頭炎	全国	報告数	6,929	7	25	182	312	647	1,019	1,104	1,017	708	539
		定点当たり	2.21	0.00	0.01	0.06	0.10	0.21	0.32	0.35	0.32	0.23	0.17
	全県	報告数	308	-	1	6	13	19	48	49	55	38	17
		定点当たり	1.52	-	0.00	0.03	0.06	0.09	0.24	0.24	0.27	0.19	0.08
	県域	報告数	89	-	-	3	3	8	13	15	14	7	3
		定点当たり	1.24	-	-	0.04	0.04	0.11	0.18	0.21	0.19	0.10	0.04
感染性胃腸炎	全国	報告数	28,450	218	1,549	4,291	3,096	2,717	2,546	2,298	1,698	1,289	1,167
		定点当たり	9.07	0.07	0.49	1.37	0.99	0.87	0.81	0.73	0.54	0.41	0.37
	全県	報告数	1,698	12	90	256	172	154	156	122	107	89	72
		定点当たり	8.36	0.06	0.44	1.26	0.85	0.76	0.77	0.60	0.53	0.44	0.35
	県域	報告数	509	5	23	82	56	49	37	44	27	19	17
		定点当たり	7.07	0.07	0.32	1.14	0.78	0.68	0.51	0.61	0.38	0.26	0.24
水痘	全国	報告数	5,202	95	258	1,021	1,040	890	731	516	255	148	77
		定点当たり	1.66	0.03	0.08	0.33	0.33	0.28	0.23	0.16	0.08	0.05	0.02
	全県	報告数	216	2	12	36	30	30	36	23	15	10	8
		定点当たり	1.06	0.01	0.06	0.18	0.15	0.15	0.18	0.11	0.07	0.05	0.04
	県域	報告数	64	-	-	11	12	10	9	7	4	2	3
		定点当たり	0.89	-	-	0.15	0.17	0.14	0.13	0.10	0.06	0.03	0.04

インフルエンザ定点	項目	9	10-14	15-19	20-29	30-39	40-49	50-59	60-69	70-79	80歳以上	
インフルエンザ (高病原性鳥インフルエンザを除く)	全国	報告数	10,981	36,956	5,124	5,140	10,278	6,973	3,220	2,384	1,574	1,320
		定点当たり	2.23	7.49	1.04	1.04	2.08	1.41	0.65	0.48	0.32	0.27
	全県	報告数	749	2,821	391	273	633	508	188	92	58	18
		定点当たり	2.26	8.52	1.18	0.82	1.91	1.53	0.57	0.28	0.18	0.05
	県域	報告数	302	900	128	96	202	159	68	31	26	5
		定点当たり	2.65	7.89	1.12	0.84	1.77	1.39	0.60	0.27	0.23	0.04

小児科定点	項目	9	10-14	15-19	20歳以上	
RSウイルス感染症	全国	報告数	2	1	-	4
		定点当たり	0.00	0.00	-	0.00
	全県	報告数	-	-	-	-
		定点当たり	-	-	-	-
	県域	報告数	-	-	-	-
		定点当たり	-	-	-	-
咽頭結膜熱	全国	報告数	11	27	1	11
		定点当たり	0.00	0.01	0.00	0.00
	全県	報告数	2	2	-	1
		定点当たり	0.01	0.01	-	0.00
	県域	報告数	1	-	-	-
		定点当たり	0.01	-	-	-
A群溶血性レンサ球菌咽頭炎	全国	報告数	402	687	46	234
		定点当たり	0.13	0.22	0.01	0.07
	全県	報告数	22	31	-	9
		定点当たり	0.11	0.15	-	0.04
	県域	報告数	10	8	-	5
		定点当たり	0.14	0.11	-	0.07
感染性胃腸炎	全国	報告数	940	2,802	624	3,215
		定点当たり	0.30	0.89	0.20	1.02
	全県	報告数	65	147	39	217
		定点当たり	0.32	0.72	0.19	1.07
	県域	報告数	21	57	14	58
		定点当たり	0.29	0.79	0.19	0.81
水痘	全国	報告数	46	85	8	32
		定点当たり	0.01	0.03	0.00	0.01
	全県	報告数	5	7	-	2
		定点当たり	0.02	0.03	-	0.01
	県域	報告数	1	3	-	2
		定点当たり	0.01	0.04	-	0.03

表2 報告数・定点当たり報告数、疾病・年齢階級別  
(全県及び横浜市・川崎市・相模原市を除く県域) (その2)

2012年04週(01月23日~01月29日)

\*表2は、各保健福祉事務所からの最新の報告をもとに作成しているため、国の還元データである表1および表3の数値と一致しないことがあります。

小児科定点	項目	合計	~5か月	~11か月	1歳
手足口病	全国	報告数 560	2	25	153
		定点当たり 0.18	0.00	0.01	0.05
	全県	報告数 23	-	-	4
		定点当たり 0.11	-	-	0.02
	県域	報告数 14	-	-	2
		定点当たり 0.19	-	-	0.03
伝染性紅斑	全国	報告数 788	-	11	47
		定点当たり 0.25	-	0.00	0.01
	全県	報告数 66	-	-	4
		定点当たり 0.33	-	-	0.02
	県域	報告数 26	-	-	1
		定点当たり 0.36	-	-	0.01
突発性発しん	全国	報告数 1,562	49	699	706
		定点当たり 0.50	0.02	0.22	0.22
	全県	報告数 123	2	50	58
		定点当たり 0.61	0.01	0.25	0.29
	県域	報告数 35	-	15	20
		定点当たり 0.49	-	0.21	0.28
百日咳	全国	報告数 57	7	1	4
		定点当たり 0.02	0.00	0.00	0.00
	全県	報告数 2	-	-	-
		定点当たり 0.01	-	-	-
	県域	報告数 -	-	-	-
		定点当たり -	-	-	-
ヘルパンギーナ	全国	報告数 53	1	5	14
		定点当たり 0.02	0.00	0.00	0.00
	全県	報告数 -	-	-	-
		定点当たり -	-	-	-
	県域	報告数 -	-	-	-
		定点当たり -	-	-	-
流行性耳下腺炎	全国	報告数 1,473	-	11	73
		定点当たり 0.47	-	0.00	0.02
	全県	報告数 36	-	-	1
		定点当たり 0.18	-	-	0.00
	県域	報告数 13	-	-	-
		定点当たり 0.18	-	-	-

小児科定点	項目	2	3	4	5	6	7	8	9	10-14	15-19	20歳以上
手足口病	全国	報告数 150	88	59	36	20	10	6	4	2	1	4
		定点当たり 0.05	0.03	0.02	0.01	0.01	0.00	0.00	0.00	0.00	0.00	0.00
	全県	報告数 7	6	5	-	-	1	-	-	-	-	-
		定点当たり 0.03	0.03	0.02	-	-	0.00	-	-	-	-	-
	県域	報告数 4	4	4	-	-	-	-	-	-	-	-
		定点当たり 0.06	0.06	0.06	-	-	-	-	-	-	-	-
伝染性紅斑	全国	報告数 56	91	109	133	120	69	48	39	49	4	12
		定点当たり 0.02	0.03	0.03	0.04	0.04	0.02	0.02	0.01	0.02	0.00	0.00
	全県	報告数 6	2	10	16	10	7	6	-	-	-	-
		定点当たり 0.03	0.01	0.05	0.08	0.05	0.03	0.03	-	-	-	-
	県域	報告数 2	1	2	12	1	2	3	2	-	-	-
		定点当たり 0.03	0.01	0.03	0.17	0.01	0.03	0.04	0.03	-	-	-
突発性発しん	全国	報告数 89	16	2	-	1	-	-	-	-	-	-
		定点当たり 0.03	0.01	0.00	-	0.00	-	-	-	-	-	-
	全県	報告数 10	2	-	-	1	-	-	-	-	-	-
		定点当たり 0.05	0.01	-	-	0.00	-	-	-	-	-	-
	県域	報告数 -	-	-	-	-	-	-	-	-	-	-
		定点当たり -	-	-	-	-	-	-	-	-	-	-
百日咳	全国	報告数 1	1	1	1	-	1	-	1	7	1	31
		定点当たり 0.00	0.00	0.00	0.00	-	0.00	-	0.00	0.00	0.00	0.01
	全県	報告数 -	-	-	-	-	-	-	-	-	-	2
		定点当たり -	-	-	-	-	-	-	-	-	-	0.01
	県域	報告数 -	-	-	-	-	-	-	-	-	-	-
		定点当たり -	-	-	-	-	-	-	-	-	-	-
ヘルパンギーナ	全国	報告数 7	8	2	3	3	2	2	1	2	-	3
		定点当たり 0.00	0.00	0.00	0.00	0.00	0.00	0.00	0.00	0.00	-	0.00
	全県	報告数 -	-	-	-	-	-	-	-	-	-	-
		定点当たり -	-	-	-	-	-	-	-	-	-	-
	県域	報告数 -	-	-	-	-	-	-	-	-	-	-
		定点当たり -	-	-	-	-	-	-	-	-	-	-
流行性耳下腺炎	全国	報告数 147	186	221	224	148	117	98	66	130	13	39
		定点当たり 0.05	0.06	0.07	0.07	0.05	0.04	0.03	0.02	0.04	0.00	0.01
	全県	報告数 1	3	8	2	5	3	4	2	4	2	1
		定点当たり 0.00	0.01	0.04	0.01	0.02	0.01	0.02	0.01	0.02	0.01	0.00
	県域	報告数 -	1	3	-	2	1	2	1	1	2	-
		定点当たり -	0.01	0.04	-	0.03	0.01	0.03	0.01	0.01	0.03	-

表2 報告数・定点当たり報告数、疾病・年齢階級別  
(全県及び横浜市・川崎市・相模原市を除く県域) (その3)

2012年04週(01月23日～01月29日)

\*表2は、各保健福祉事務所からの最新の報告をもとに作成しているため、国の選元データである表1および表3の数値と一致しないことがあります。

眼科定点	項目	合計	～5か月	～11か月	1歳	2	3	4	5	6	7	8	
急性出血性結膜炎	全国	報告数	3	-	-	-	-	-	-	-	-	-	
		定点当たり	0.00	-	-	-	-	-	-	-	-	-	
	全県	報告数	-	-	-	-	-	-	-	-	-	-	
		定点当たり	-	-	-	-	-	-	-	-	-	-	
	県域	報告数	-	-	-	-	-	-	-	-	-	-	
		定点当たり	-	-	-	-	-	-	-	-	-	-	
流行性角結膜炎	全国	報告数	370	1	-	10	8	12	11	5	4	1	3
		定点当たり	0.55	0.00	-	0.01	0.01	0.02	0.02	0.01	0.01	0.00	0.00
	全県	報告数	49	1	-	4	-	5	2	-	1	-	1
		定点当たり	1.09	0.02	-	0.09	-	0.11	0.04	-	0.02	-	0.02
	県域	報告数	19	-	-	-	-	-	-	-	-	-	1
		定点当たり	1.19	-	-	-	-	-	-	-	-	-	0.06

基幹定点(週報)	項目	合計	0歳	1-4	5-9	10-14	15-19	20-24	25-29	30-34	35-39	40-44	
細菌性髄膜炎	全国	報告数	7	1	-	1	-	-	-	-	1	-	
		定点当たり	0.02	0.00	-	0.00	-	-	-	-	0.00	-	
	全県	報告数	-	-	-	-	-	-	-	-	-	-	
		定点当たり	-	-	-	-	-	-	-	-	-	-	
	県域	報告数	-	-	-	-	-	-	-	-	-	-	
		定点当たり	-	-	-	-	-	-	-	-	-	-	
無菌性髄膜炎	全国	報告数	5	-	-	3	-	-	2	-	-	-	
		定点当たり	0.01	-	-	0.01	-	-	0.00	-	-	-	
	全県	報告数	-	-	-	-	-	-	-	-	-	-	
		定点当たり	-	-	-	-	-	-	-	-	-	-	
	県域	報告数	-	-	-	-	-	-	-	-	-	-	
		定点当たり	-	-	-	-	-	-	-	-	-	-	
マイコプラズマ肺炎	全国	報告数	363	1	100	106	71	10	7	11	13	6	7
		定点当たり	0.78	0.00	0.22	0.23	0.15	0.02	0.02	0.02	0.03	0.01	0.02
	全県	報告数	3	-	-	1	2	-	-	-	-	-	-
		定点当たり	0.33	-	-	0.11	0.22	-	-	-	-	-	-
	県域	報告数	-	-	-	-	-	-	-	-	-	-	-
		定点当たり	-	-	-	-	-	-	-	-	-	-	-
クラミジア肺炎 (オウム病を除く)	全国	報告数	11	-	1	4	2	1	-	-	-	1	
		定点当たり	0.02	-	0.00	0.01	0.00	0.00	-	-	-	0.00	
	全県	報告数	-	-	-	-	-	-	-	-	-	-	
		定点当たり	-	-	-	-	-	-	-	-	-	-	
	県域	報告数	-	-	-	-	-	-	-	-	-	-	
		定点当たり	-	-	-	-	-	-	-	-	-	-	

眼科定点	項目	9	10-14	15-19	20-29	30-39	40-49	50-59	60-69	70歳以上	
急性出血性結膜炎	全国	報告数	-	1	1	-	1	-	-	-	
		定点当たり	-	0.00	0.00	-	0.00	-	-	-	
	全県	報告数	-	-	-	-	-	-	-	-	
		定点当たり	-	-	-	-	-	-	-	-	
	県域	報告数	-	-	-	-	-	-	-	-	
		定点当たり	-	-	-	-	-	-	-	-	
流行性角結膜炎	全国	報告数	1	11	8	56	104	44	35	40	16
		定点当たり	0.00	0.02	0.01	0.08	0.15	0.06	0.05	0.06	0.02
	全県	報告数	-	-	-	11	18	1	4	1	-
		定点当たり	-	-	-	0.24	0.40	0.02	0.09	0.02	-
	県域	報告数	-	-	-	7	9	-	1	1	-
		定点当たり	-	-	-	0.44	0.56	-	0.06	0.06	-

基幹定点(週報)	項目	45-49	50-54	55-59	60-64	65-69	70歳以上	
細菌性髄膜炎	全国	報告数	-	-	-	1	3	
		定点当たり	-	-	-	0.00	0.01	
	全県	報告数	-	-	-	-	-	
		定点当たり	-	-	-	-	-	
	県域	報告数	-	-	-	-	-	
		定点当たり	-	-	-	-	-	
無菌性髄膜炎	全国	報告数	-	-	-	-	-	
		定点当たり	-	-	-	-	-	
	全県	報告数	-	-	-	-	-	
		定点当たり	-	-	-	-	-	
	県域	報告数	-	-	-	-	-	
		定点当たり	-	-	-	-	-	
マイコプラズマ肺炎	全国	報告数	2	4	3	5	3	14
		定点当たり	0.00	0.01	0.01	0.01	0.01	0.03
	全県	報告数	-	-	-	-	-	-
		定点当たり	-	-	-	-	-	-
	県域	報告数	-	-	-	-	-	-
		定点当たり	-	-	-	-	-	-
クラミジア肺炎 (オウム病を除く)	全国	報告数	-	-	-	-	-	2
		定点当たり	-	-	-	-	-	0.00
	全県	報告数	-	-	-	-	-	-
		定点当たり	-	-	-	-	-	-
	県域	報告数	-	-	-	-	-	-
		定点当たり	-	-	-	-	-	-

表3 5週前～今週の推移 (その1)  
(全県及び横浜市・川崎市・相模原市を除く県域)

2012年04週(01月23日～01月29日)

疾病名	項目		5週前	4週前	3週前	2週前	1週前	今週
			51週	52週	01週	02週	03週	04週
			(12月19日 ～12月25 日)	(12月26日 ～01月01 日)	(01月02日 ～01月08 日)	(01月09日 ～01月15 日)	(01月16日 ～01月22 日)	(01月23日 ～01月29 日)
インフルエンザ (高病原性鳥インフルエンザを除く)	全県	報告数	189	136	243	779	4,519	11,333
		定点当たり	0.59	0.48	0.79	2.41	13.61	34.24
	県域	報告数	112	69	106	328	1,631	4,012
		定点当たり	0.97	0.64	0.95	2.90	14.31	35.19
RSウイルス 感染症	全県	報告数	94	56	46	45	51	68
		定点当たり	0.47	0.31	0.24	0.22	0.25	0.33
	県域	報告数	58	31	19	26	21	42
		定点当たり	0.79	0.45	0.28	0.36	0.29	0.58
咽頭結膜熱	全県	報告数	48	27	20	14	14	29
		定点当たり	0.24	0.15	0.10	0.07	0.07	0.14
	県域	報告数	23	10	7	9	5	9
		定点当たり	0.32	0.14	0.10	0.13	0.07	0.13
A群溶血性レンサ球菌咽頭炎	全県	報告数	343	146	104	223	333	308
		定点当たり	1.72	0.81	0.53	1.10	1.62	1.52
	県域	報告数	101	37	29	76	81	89
		定点当たり	1.38	0.54	0.42	1.06	1.13	1.24
感染性胃腸炎	全県	報告数	4,096	2,381	1,617	2,270	2,413	1,698
		定点当たり	20.48	13.23	8.29	11.18	11.71	8.36
	県域	報告数	1,325	817	598	824	828	509
		定点当たり	18.15	11.84	8.67	11.44	11.50	7.07
水痘	全県	報告数	503	277	413	344	288	216
		定点当たり	2.52	1.54	2.12	1.69	1.40	1.06
	県域	報告数	153	98	135	105	99	64
		定点当たり	2.10	1.42	1.96	1.46	1.38	0.89
手足口病	全県	報告数	98	50	12	23	21	23
		定点当たり	0.49	0.28	0.06	0.11	0.10	0.11
	県域	報告数	33	15	4	12	16	14
		定点当たり	0.45	0.22	0.06	0.17	0.22	0.19
伝染性紅斑	全県	報告数	51	30	35	37	49	66
		定点当たり	0.26	0.17	0.18	0.18	0.24	0.33
	県域	報告数	19	5	10	14	12	26
		定点当たり	0.26	0.07	0.14	0.19	0.17	0.36
突発性発しん	全県	報告数	124	73	72	112	119	123
		定点当たり	0.62	0.41	0.37	0.55	0.58	0.61
	県域	報告数	43	29	22	38	32	35
		定点当たり	0.59	0.42	0.32	0.53	0.44	0.49

表3 5週前～今週の推移 (その2)  
 (全県及び横浜市・川崎市・相模原市を除く県域)

2012年04週(01月23日～01月29日)

疾病名	項目		5週前	4週前	3週前	2週前	1週前	今週
			51週	52週	01週	02週	03週	04週
			(12月19日 ～12月25 日)	(12月26日 ～01月01 日)	(01月02日 ～01月08 日)	(01月09日 ～01月15 日)	(01月16日 ～01月22 日)	(01月23日 ～01月29 日)
百日咳	全県	報告数	1	-	1	3	2	2
		定点当たり	0.01	-	0.01	0.01	0.01	0.01
	県域	報告数	1	-	1	1	-	-
		定点当たり	0.01	-	0.01	0.01	-	-
ヘルパンギーナ	全県	報告数	7	-	-	-	-	-
		定点当たり	0.04	-	-	-	-	-
	県域	報告数	5	-	-	-	-	-
		定点当たり	0.07	-	-	-	-	-
流行性耳下腺炎	全県	報告数	46	37	48	44	37	36
		定点当たり	0.23	0.21	0.25	0.22	0.18	0.18
	県域	報告数	16	16	20	15	16	13
		定点当たり	0.22	0.23	0.29	0.21	0.22	0.18
急性出血性結膜炎	全県	報告数	2	1	-	1	-	-
		定点当たり	0.04	0.03	-	0.02	-	-
	県域	報告数	-	1	-	1	-	-
		定点当たり	-	0.07	-	0.06	-	-
流行性角結膜炎	全県	報告数	39	24	17	34	36	49
		定点当たり	0.87	0.71	0.40	0.77	0.78	1.09
	県域	報告数	20	12	4	20	18	19
		定点当たり	1.25	0.80	0.25	1.25	1.13	1.19
細菌性髄膜炎	全県	報告数	2	-	1	-	1	-
		定点当たり	0.22	-	0.11	-	0.11	-
	県域	報告数	1	-	-	-	-	-
		定点当たり	0.25	-	-	-	-	-
無菌性髄膜炎	全県	報告数	-	-	-	-	2	-
		定点当たり	-	-	-	-	0.22	-
	県域	報告数	-	-	-	-	-	-
		定点当たり	-	-	-	-	-	-
マイコプラズマ肺炎	全県	報告数	8	2	7	5	9	3
		定点当たり	0.89	0.25	0.78	0.56	1.00	0.33
	県域	報告数	2	2	3	-	3	-
		定点当たり	0.50	0.50	0.75	-	0.75	-
クラミジア肺炎 (オウム病を除く)	全県	報告数	-	-	-	-	-	-
		定点当たり	-	-	-	-	-	-
	県域	報告数	-	-	-	-	-	-
		定点当たり	-	-	-	-	-	-