



神奈川県感染症発生情報（52週報）

<http://www.eiken.pref.kanagawa.jp/>

平成23年・52週(12月26日～1月1日)



今週の注目感染症 ～感染性胃腸炎～

第52週の感染性胃腸炎の定点当たり報告数は13.23で、前週（定点当たり報告数20.48）よりも減少していますが、冬季休暇や定点医療機関の年末年始の休診の影響が考えられ、今後の発生動向に注意が必要です。感染性胃腸炎は、いろいろな原因により発熱、下痢、悪心、嘔吐、腹痛などがみられ、例年、初冬から増加し、12月頃にピークを迎えます。ウイルス等がついた手や食べ物を介して感染しますので、感染を予防するために外出後やトイレのあと、食事前などには、ていねいに手を洗いましょう。調理器具等は十分に洗浄、消毒をおこないましょう。

～インフルエンザ～

第52週のインフルエンザの定点当たり報告数は0.48で、前週（定点当たり報告数0.59）よりも減少していますが、冬季休暇や定点医療機関の年末年始の休診の影響が考えられ、今後の発生動向に注意が必要です。全国では第49週に定点当たり報告数が流行の目安である1.0を上回り、流行シーズンに入りました。インフルエンザは感染している人の咳やくしゃみ、つばなどの飛沫を吸い込むことで主に感染します。予防のために、うがい、手洗いの励行やマスクの着用、咳エチケットなどを心掛けるようにしましょう。

今週の全数把握対象疾患

（当該週の国による集計及び各保健福祉事務所からの報告をもとに期日を決めて集計しているため、集計数が前後することがあります。）

分類	対象疾患	内訳				神奈川県
		県域*	横浜市	川崎市	相模原市	
二類	結核	11	10	3		24
三類	細菌性赤痢		1			1
四類	つつが虫病		1			1
五類	梅毒	1				1

県域の全数把握対象疾患情報

- ・結核11例：病型は肺結核7例、頸部リンパ節結核1例、無症状病原体保有者2例、疑似症患者1例、年齢群は10歳代1例、20歳代1例、30歳代1例、40歳代2例、50歳代2例、60歳代1例、70歳代1例、80歳代2例
- ・梅毒1例：病型は無症状病原体保有者、年齢群は20歳代、推定感染経路は同性間性的接触、推定感染地域は中華人民共和国

今週の定点把握対象疾患

- ・インフルエンザの定点当たり報告数は、大和（定点当たり2.10）保健福祉事務所管内で多くなっています。
- ・感染性胃腸炎の定点当たり報告数は、小田原（定点当たり14.50）、厚木（定点当たり14.73）、秦野（定点当たり15.50）、大和（定点当たり16.50）、茅ヶ崎（定点当たり15.57）保健福祉事務所管内、及び横浜市（定点当たり13.97）、川崎市（定点当たり13.10）、相模原市（定点当たり17.33）で多くなっています。

神奈川県感染症情報センター

神奈川県衛生研究所 企画情報部 衛生情報課

TEL:0467-83-4400(代表)

FAX:0467-89-5211(企画情報部)

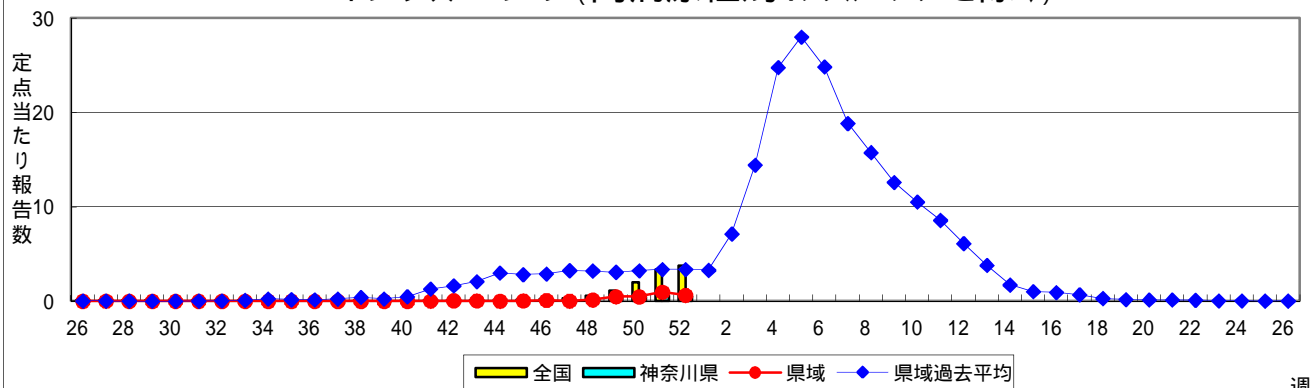
感染症発生動向調査事業は「感染症の予防及び感染症の患者に対する医療に関する法律」によって行われています。

* 県域とは、神奈川県内の市町村のうち横浜市、川崎市、相模原市を除いた地域です。

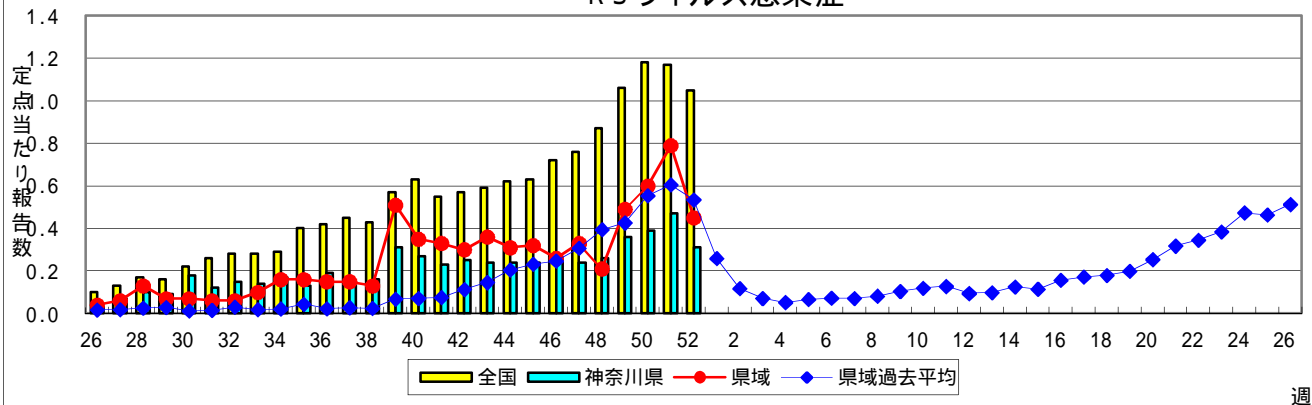
感染症発生動向調査: 週報対象疾患の時系列グラフ

疾患名の括弧書きは、一般名称であり、正式名称ではありません。
 神奈川県&県域(横浜市・川崎市・相模原市を除く)のデータです。

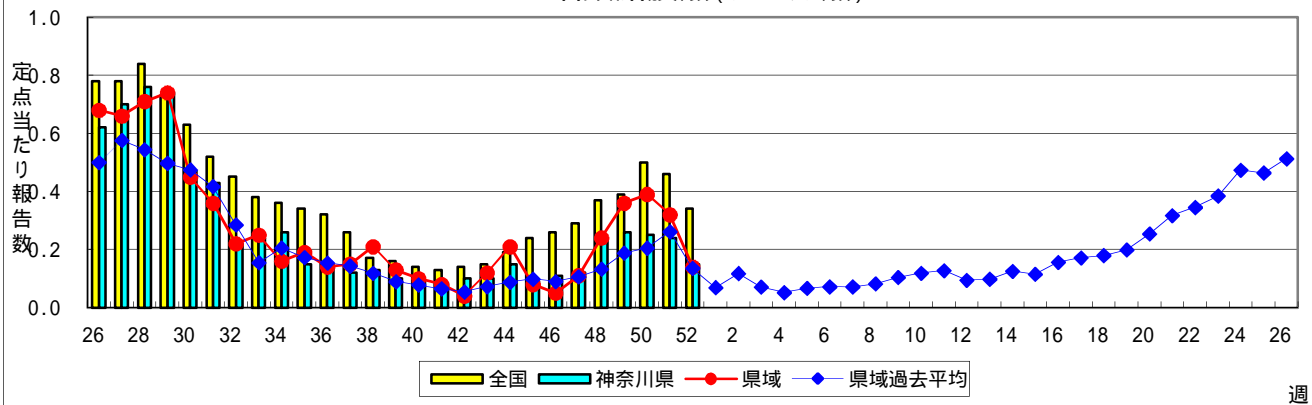
インフルエンザ(高病原性鳥インフルエンザを除く)



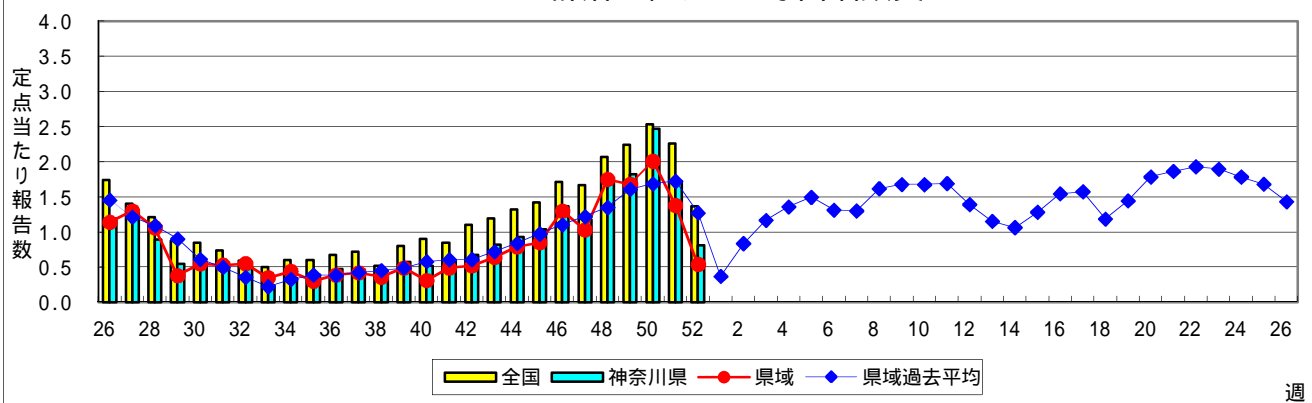
RSウイルス感染症



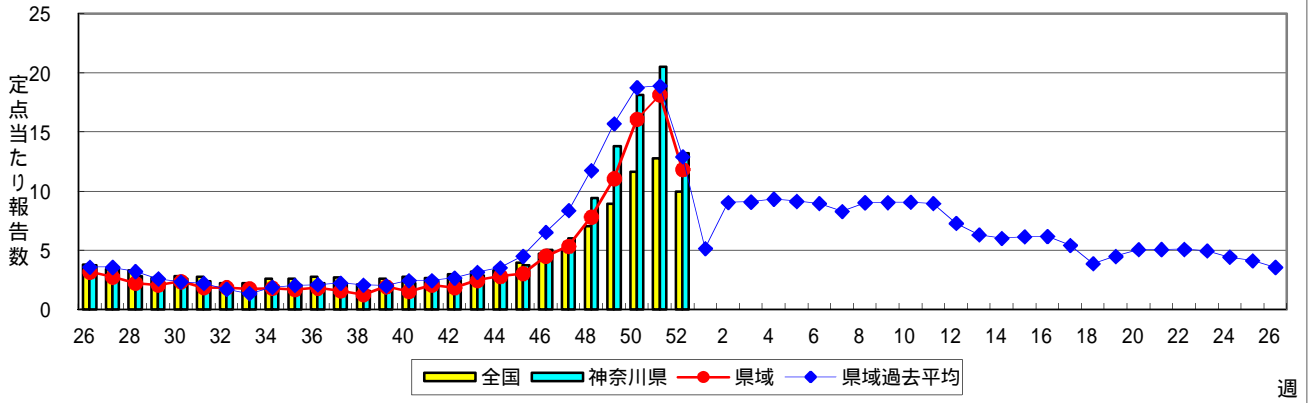
咽頭結膜熱(プール熱)



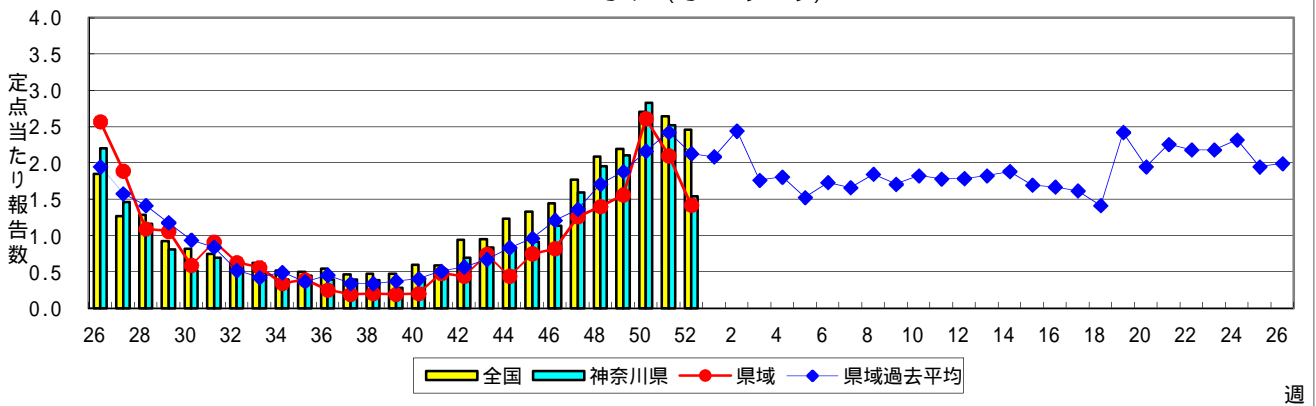
A群溶血性レンサ球菌咽頭炎



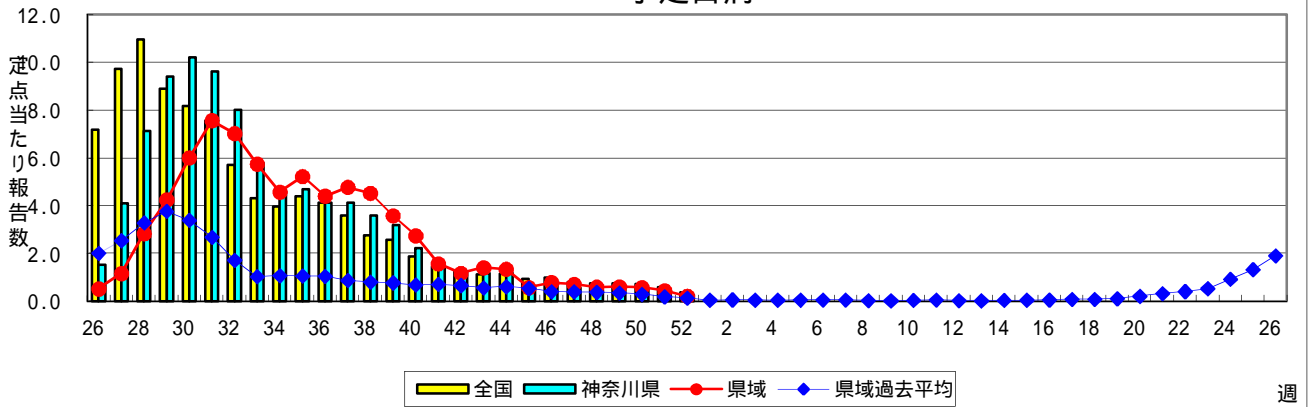
感染性胃腸炎



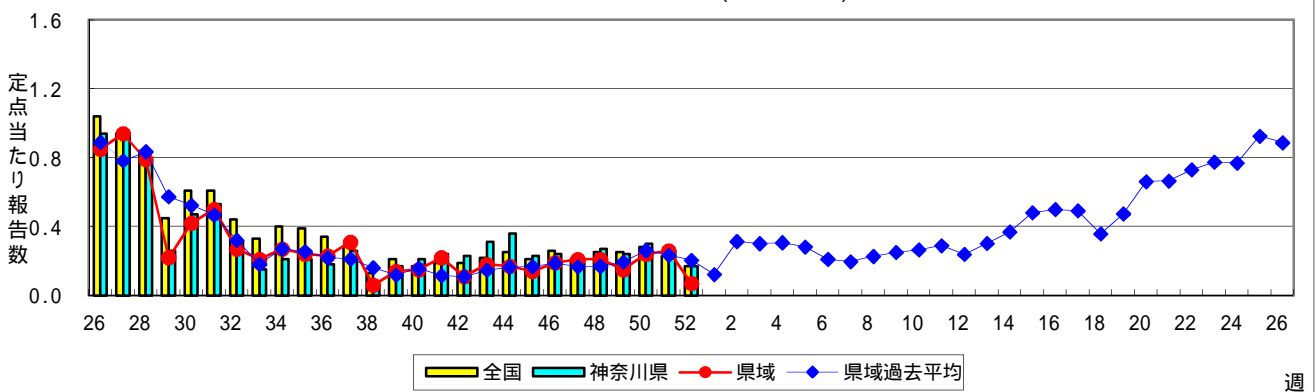
水痘(水ぼうそう)



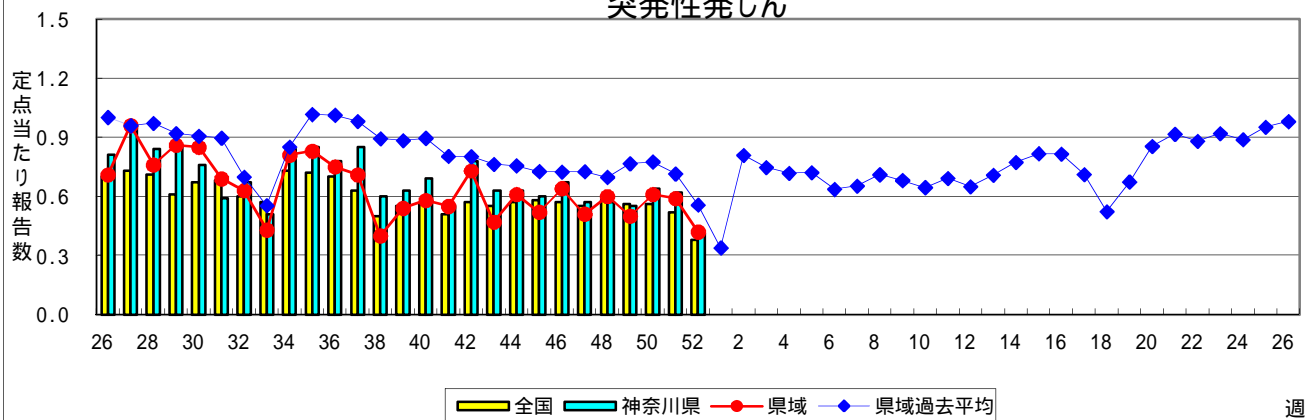
手足口病



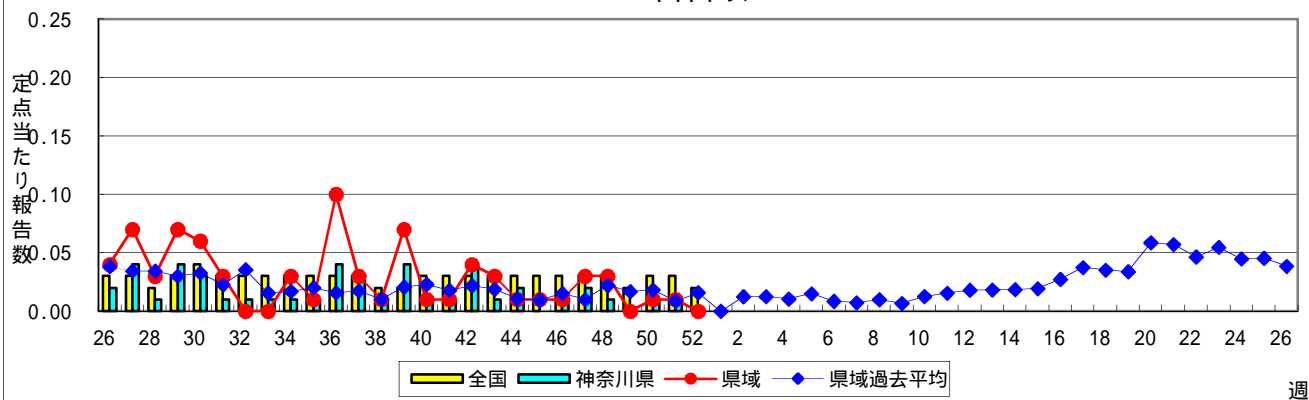
伝染性紅斑(リンゴ病)



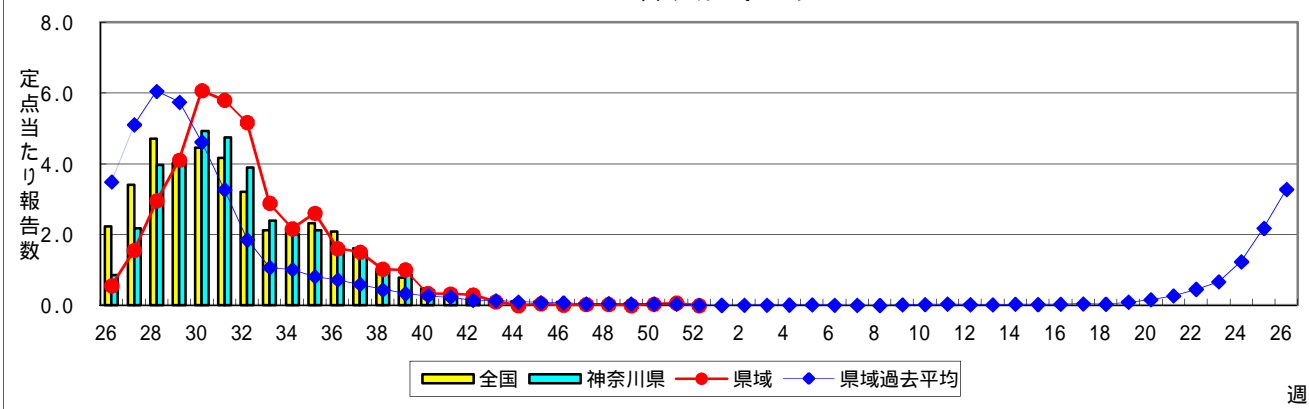
突発性発しん



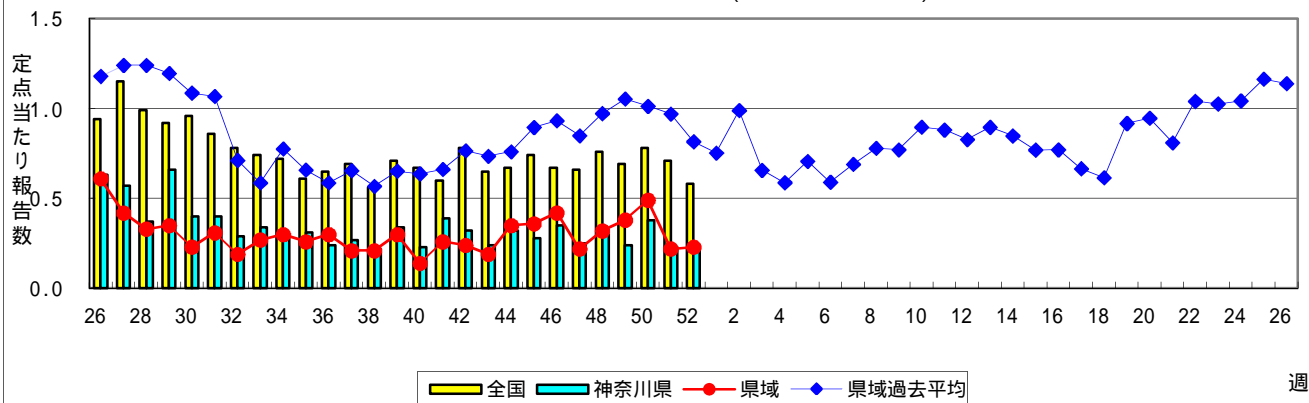
百日咳



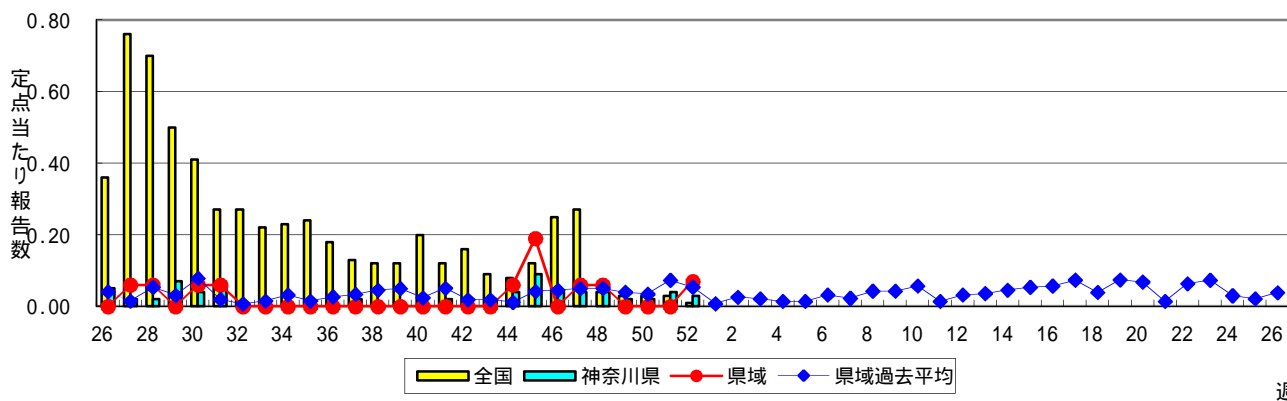
ヘルパンギーナ



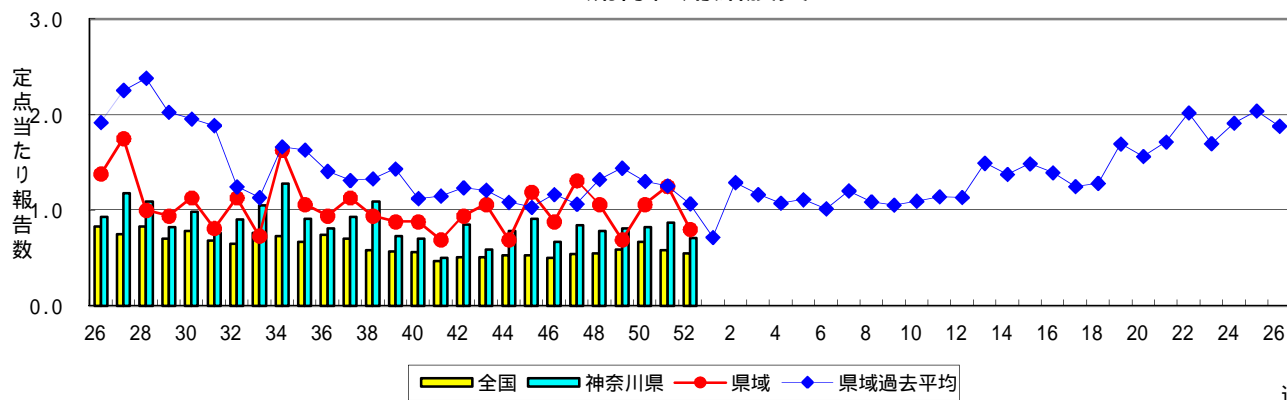
流行性耳下腺炎(おたふくかぜ)



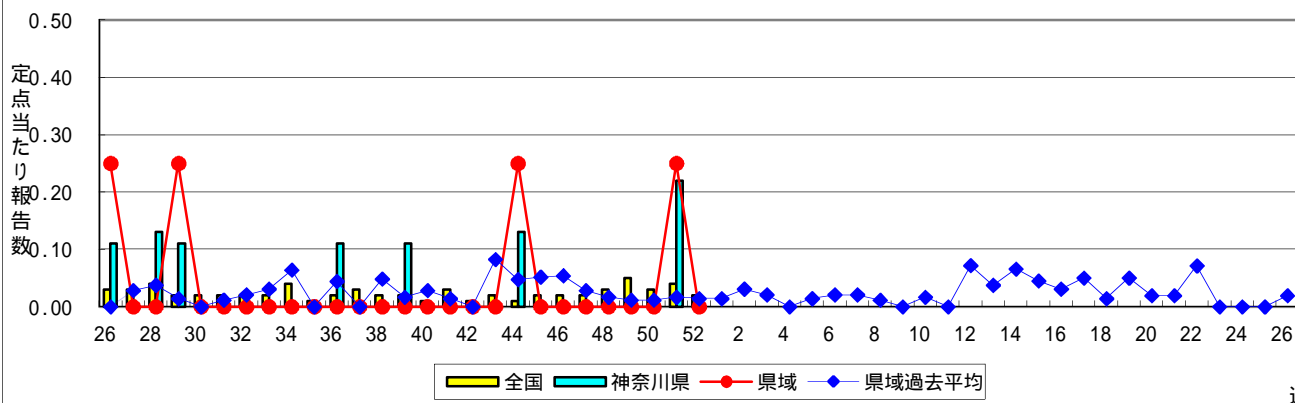
急性出血性結膜炎



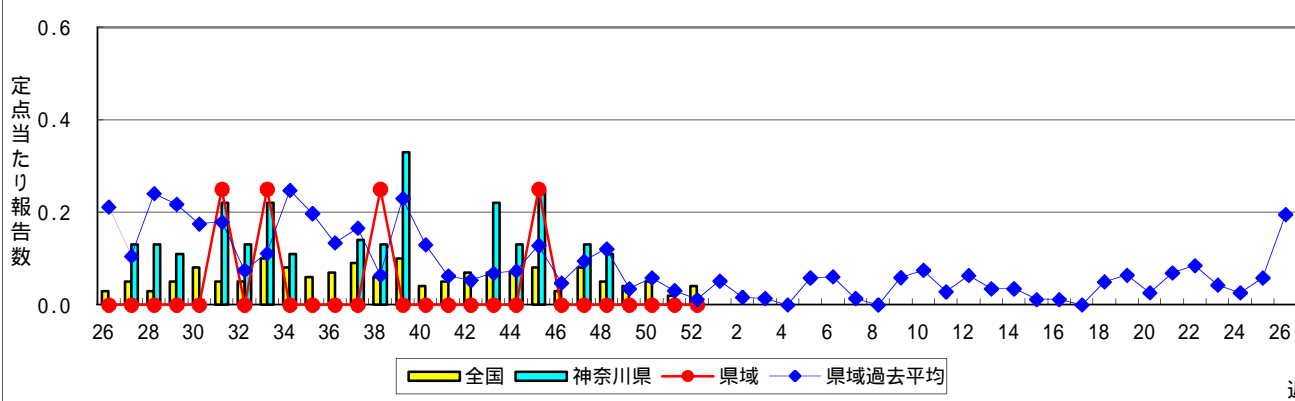
流行性角結膜炎



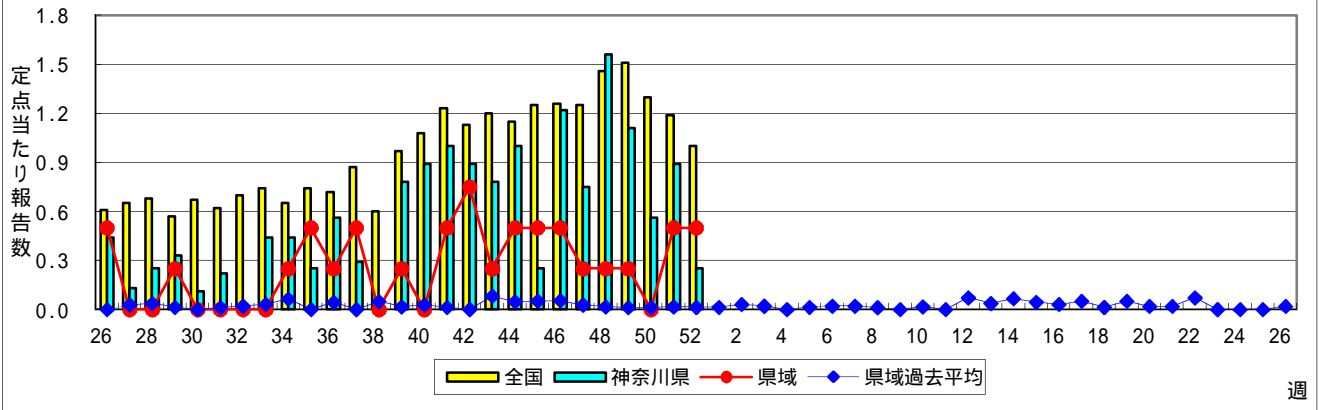
細菌性髄膜炎



無菌性髄膜炎



マイコプラズマ肺炎



クラミジア肺炎(オウム病を除く)

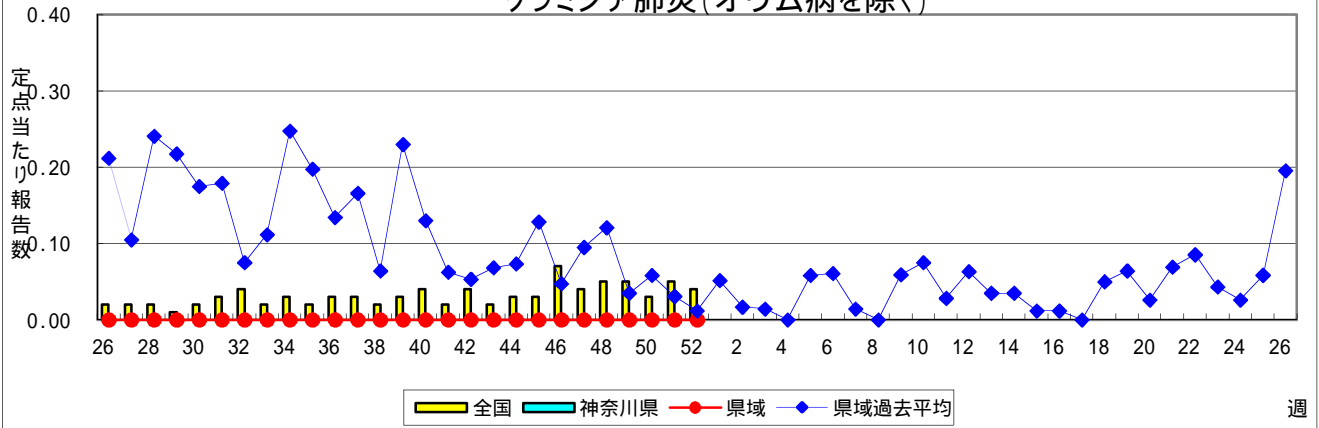


表1 報告数・定点当たり報告数 疾病、政令市・保健所別 (その1)

2011年52週(12月26日～01月01日)

神奈川県	インフルエンザ (高病原性鳥インフルエンザを除く)		RSウイルス感染症		咽頭結膜熱		A群溶血性レンサ球菌咽頭炎		感染性胃腸炎	
	報告数	定点当たり	報告数	定点当たり	報告数	定点当たり	報告数	定点当たり	報告数	定点当たり
全県	136	0.48	56	0.31	27	0.15	146	0.81	2,381	13.23
横浜市	51	0.49	11	0.16	16	0.24	50	0.74	950	13.97
川崎市	9	0.18	13	0.42	1	0.03	39	1.26	406	13.10
相模原市	7	0.35	1	0.08	-	-	20	1.67	208	17.33
県域 (横浜市、川崎市、相模原市を除く)	69	0.64	31	0.45	10	0.14	37	0.54	817	11.84
横須賀市	-	-	9	1.13	-	-	-	-	41	5.13
藤沢市	4	0.31	-	-	-	-	9	1.13	100	12.50
平塚	8	0.80	3	0.43	-	-	5	0.71	46	6.57
鎌倉	4	0.57	2	0.40	-	-	4	0.80	64	12.80
小田原	5	0.50	1	0.17	1	0.17	4	0.67	87	14.50
三崎	2	0.67	-	-	-	-	-	-	5	2.50
厚木	14	0.82	8	0.73	8	0.73	4	0.36	162	14.73
足柄上	3	0.60	-	-	-	-	-	-	11	3.67
秦野	2	0.25	4	0.67	-	-	6	1.00	93	15.50
大和	21	2.10	1	0.17	-	-	4	0.67	99	16.50
茅ヶ崎	6	0.55	3	0.43	1	0.14	1	0.14	109	15.57

神奈川県	水痘		手足口病		伝染性紅斑		突発性発しん		百日咳	
	報告数	定点当たり	報告数	定点当たり	報告数	定点当たり	報告数	定点当たり	報告数	定点当たり
全県	277	1.54	50	0.28	30	0.17	73	0.41	-	-
横浜市	111	1.63	26	0.38	9	0.13	25	0.37	-	-
川崎市	42	1.35	8	0.26	16	0.52	10	0.32	-	-
相模原市	26	2.17	1	0.08	-	-	9	0.75	-	-
県域 (横浜市、川崎市、相模原市を除く)	98	1.42	15	0.22	5	0.07	29	0.42	-	-
横須賀市	14	1.75	-	-	-	-	1	0.13	-	-
藤沢市	21	2.63	-	-	4	0.50	5	0.63	-	-
平塚	7	1.00	-	-	-	-	1	0.14	-	-
鎌倉	8	1.60	-	-	-	-	4	0.80	-	-
小田原	5	0.83	5	0.83	-	-	4	0.67	-	-
三崎	2	1.00	2	1.00	-	-	-	-	-	-
厚木	15	1.36	4	0.36	-	-	7	0.64	-	-
足柄上	1	0.33	-	-	-	-	1	0.33	-	-
秦野	10	1.67	2	0.33	-	-	-	-	-	-
大和	6	1.00	2	0.33	-	-	2	0.33	-	-
茅ヶ崎	9	1.29	-	-	1	0.14	4	0.57	-	-

神奈川県	ヘルパンギーナ		流行性耳下腺炎		急性出血性結膜炎		流行性角結膜炎		細菌性髄膜炎	
	報告数	定点当たり	報告数	定点当たり	報告数	定点当たり	報告数	定点当たり	報告数	定点当たり
全県	-	-	37	0.21	1	0.03	24	0.71	-	-
横浜市	-	-	12	0.18	-	-	7	0.58	-	-
川崎市	-	-	9	0.29	-	-	5	0.83	-	-
相模原市	-	-	-	-	-	-	-	-	-	-
県域 (横浜市、川崎市、相模原市を除く)	-	-	16	0.23	1	0.07	12	0.80	-	-
横須賀市	-	-	2	0.25	1	0.50	7	3.50	-	-
藤沢市	-	-	1	0.13	-	-	-	-	-	-
平塚	-	-	-	-	-	-	1	0.50	-	-
鎌倉	-	-	-	-
小田原	-	-	2	0.33	-	-	-	-
三崎	-	-	-	-
厚木	-	-	7	0.64	-	-	4	1.33	-	-
足柄上	-	-	-	-
秦野	-	-	1	0.17	-	-	-	-
大和	-	-	3	0.50	-	-	-	-
茅ヶ崎	-	-	-	-	-	-	-	-

表1 報告数・定点当たり報告数 疾病、政令市・保健所別 (その2)

2011年52週(12月26日～01月01日)

神奈川県	無菌性髄膜炎		マイコプラズマ肺炎		クラミジア肺炎 (オウム病を除く)	
	報告数	定点当たり	報告数	定点当たり	報告数	定点当たり
全県	-	-	2	0.25	-	-
横浜市	-	-	-	-	-	-
川崎市	-	-	-	-	-	-
相模原市	-	-	-	-	-	-
県域 <small>(横浜、川崎、相模原を除く)</small>	-	-	2	0.50	-	-
横須賀市	-	-	-	-	-	-
藤沢市	-	-	2	2.00	-	-
平塚	-	-	-	-	-	-
鎌倉
小田原
三崎
厚木	-	-	-	-	-	-
足柄上
秦野
大和
茅ヶ崎

表2 報告数・定点当たり報告数、疾病・年齢階級別
(全県及び横浜市・川崎市・相模原市を除く県域) (その1)

2011年52週(12月26日～01月01日)

*表2は、各保健福祉事務所からの最新の報告をもとに作成しているため、国の還元データである表1および表3の数値と一致しないことがあります。

インフルエンザ定点	項目	合計	～5か月	～11か月	1歳	2	3	4	5	6	7	8
インフルエンザ (高病原性鳥インフルエンザを除く)	全国	報告数 17,802	77	206	715	791	1,017	1,219	1,348	1,234	1,033	932
		定点当たり 3.75	0.02	0.04	0.15	0.17	0.21	0.26	0.28	0.26	0.22	0.20
	全県	報告数 136	1	1	2	4	6	10	13	5	9	5
		定点当たり 0.48	0.00	0.00	0.01	0.01	0.02	0.04	0.05	0.02	0.03	0.02
県域	報告数	69	-	-	1	4	3	5	7	3	5	-
	定点当たり	0.64	-	-	0.01	0.04	0.03	0.05	0.07	0.03	0.05	-

小児科定点	項目	合計	～5か月	～11か月	1歳	2	3	4	5	6	7	8
RSウイルス感染症	全国	報告数 3,180	668	705	1,006	445	209	83	36	15	3	3
		定点当たり 1.05	0.22	0.23	0.33	0.15	0.07	0.03	0.01	0.00	0.00	0.00
	全県	報告数 56	11	14	22	5	4	-	-	-	-	-
		定点当たり 0.31	0.06	0.08	0.12	0.03	0.02	-	-	-	-	-
県域	報告数	31	5	12	9	3	2	-	-	-	-	-
	定点当たり	0.45	0.07	0.17	0.13	0.04	0.03	-	-	-	-	-
咽頭結膜熱	全国	報告数 1,043	7	69	183	140	160	159	134	63	48	21
		定点当たり 0.34	0.00	0.02	0.06	0.05	0.05	0.05	0.04	0.02	0.02	0.01
	全県	報告数 27	1	4	11	3	3	2	1	-	1	-
		定点当たり 0.15	0.01	0.02	0.06	0.02	0.02	0.01	0.01	-	0.01	-
県域	報告数	10	-	-	6	-	1	1	1	-	-	-
	定点当たり	0.14	-	-	0.09	-	0.01	0.01	0.01	-	-	-
A群溶血性レンサ球菌咽頭炎	全国	報告数 4,163	5	26	128	220	418	608	599	496	381	341
		定点当たり 1.37	0.00	0.01	0.04	0.07	0.14	0.20	0.20	0.16	0.13	0.11
	全県	報告数 146	-	-	4	4	12	17	16	24	18	10
		定点当たり 0.81	-	-	0.02	0.02	0.07	0.09	0.09	0.13	0.10	0.06
県域	報告数	37	-	-	1	1	3	2	6	2	5	1
	定点当たり	0.54	-	-	0.01	0.01	0.04	0.03	0.09	0.03	0.07	0.01
感染性胃腸炎	全国	報告数 30,287	243	1,869	5,393	3,825	3,172	2,760	2,151	1,700	1,327	973
		定点当たり 9.97	0.08	0.62	1.78	1.26	1.04	0.91	0.71	0.56	0.44	0.32
	全県	報告数 2,396	13	165	506	320	228	204	161	107	102	67
		定点当たり 13.31	0.07	0.92	2.81	1.78	1.27	1.13	0.89	0.59	0.57	0.37
県域	報告数	817	6	50	168	117	79	75	57	27	24	29
	定点当たり	11.84	0.09	0.72	2.43	1.70	1.14	1.09	0.83	0.39	0.35	0.42
水痘	全国	報告数 7,470	124	395	1,223	1,266	1,223	1,254	863	499	219	140
		定点当たり 2.46	0.04	0.13	0.40	0.42	0.40	0.41	0.28	0.16	0.07	0.05
	全県	報告数 277	3	10	35	50	35	47	33	20	14	15
		定点当たり 1.54	0.02	0.06	0.19	0.28	0.19	0.26	0.18	0.11	0.08	0.08
県域	報告数	98	1	5	10	16	17	16	16	7	3	5
	定点当たり	1.42	0.01	0.07	0.14	0.23	0.25	0.23	0.23	0.10	0.04	0.07

インフルエンザ定点	項目	9	10-14	15-19	20-29	30-39	40-49	50-59	60-69	70-79	80歳以上
インフルエンザ (高病原性鳥インフルエンザを除く)	全国	報告数 831	2,637	481	1,023	1,758	1,072	523	428	239	238
		定点当たり 0.18	0.56	0.10	0.22	0.37	0.23	0.11	0.09	0.05	0.05
	全県	報告数 7	24	9	7	13	9	8	-	-	3
		定点当たり 0.02	0.09	0.03	0.02	0.05	0.03	0.03	-	-	0.01
県域	報告数	3	12	3	3	8	3	6	-	-	3
	定点当たり	0.03	0.11	0.03	0.03	0.07	0.03	0.06	-	-	0.03

小児科定点	項目	9	10-14	15-19	20歳以上
RSウイルス感染症	全国	報告数 1	5	-	1
		定点当たり 0.00	0.00	-	0.00
	全県	報告数 -	-	-	-
		定点当たり -	-	-	-
県域	報告数	-	-	-	-
	定点当たり	-	-	-	-
咽頭結膜熱	全国	報告数 13	29	3	14
		定点当たり 0.00	0.01	0.00	0.00
	全県	報告数 1	-	-	-
		定点当たり 0.01	-	-	-
県域	報告数	1	-	-	-
	定点当たり	0.01	-	-	-
A群溶血性レンサ球菌咽頭炎	全国	報告数 279	417	35	210
		定点当たり 0.09	0.14	0.01	0.07
	全県	報告数 10	18	-	13
		定点当たり 0.06	0.10	-	0.07
県域	報告数	4	6	-	6
	定点当たり	0.06	0.09	-	0.09
感染性胃腸炎	全国	報告数 855	2,054	459	3,506
		定点当たり 0.28	0.68	0.15	1.15
	全県	報告数 49	137	31	306
		定点当たり 0.27	0.76	0.17	1.70
県域	報告数	17	38	12	118
	定点当たり	0.25	0.55	0.17	1.71
水痘	全国	報告数 77	147	13	27
		定点当たり 0.03	0.05	0.00	0.01
	全県	報告数 9	6	-	-
		定点当たり 0.05	0.03	-	-
県域	報告数	1	1	-	-
	定点当たり	0.01	0.01	-	-

表2 報告数・定点当たり報告数、疾病・年齢階級別
(全県及び横浜市・川崎市・相模原市を除く県域) (その2)

2011年52週(12月26日～01月01日)

*表2は、各保健福祉事務所からの最新の報告をもとに作成しているため、国の還元データである表1および表3の数値と一致しないことがあります。

小児科定点	項目	合計	～5か月	～11か月	1歳
手足口病	全国	1,192	6	47	285
	報告数				
	定点当たり	0.39	0.00	0.02	0.09
	全県	50	-	-	16
	報告数				
	定点当たり	0.28	-	-	0.09
伝染性紅斑	全国	517	2	16	33
	報告数				
	定点当たり	0.17	0.00	0.01	0.01
	全県	30	-	1	3
	報告数				
	定点当たり	0.17	-	0.01	0.02
突発性発しん	全国	1,163	33	524	527
	報告数				
	定点当たり	0.38	0.01	0.17	0.17
	全県	73	1	29	35
	報告数				
	定点当たり	0.41	0.01	0.16	0.19
百日咳	全国	70	2	10	1
	報告数				
	定点当たり	0.02	0.00	0.00	0.00
	全県	-	-	-	-
	報告数				
	定点当たり	-	-	-	-
ヘルパンギーナ	全国	76	-	12	28
	報告数				
	定点当たり	0.03	-	0.00	0.01
	全県	-	-	-	-
	報告数				
	定点当たり	-	-	-	-
流行性耳下腺炎	全国	1,760	-	4	84
	報告数				
	定点当たり	0.58	-	0.00	0.03
	全県	37	-	-	2
	報告数				
	定点当たり	0.21	-	-	0.01

小児科定点	項目	2	3	4	5	6	7	8	9	10-14	15-19	20歳以上
手足口病	全国	236	217	156	95	64	23	19	12	17	2	13
	報告数											
	定点当たり	0.08	0.07	0.05	0.03	0.02	0.01	0.01	0.00	0.01	0.00	0.00
	全県	7	7	7	4	-	4	2	1	-	-	2
	報告数											
	定点当たり	0.04	0.04	0.04	0.02	-	0.02	0.01	0.01	-	-	0.01
伝染性紅斑	全国	38	45	59	78	80	52	43	32	29	2	8
	報告数											
	定点当たり	0.01	0.01	0.02	0.03	0.03	0.02	0.01	0.01	0.01	0.00	0.00
	全県	3	-	2	3	5	4	-	1	-	-	2
	報告数											
	定点当たり	0.02	-	0.01	0.02	0.03	0.02	-	0.01	-	-	0.01
突発性発しん	全国	59	11	3	2	2	-	-	2	-	-	-
	報告数											
	定点当たり	0.02	0.00	0.00	0.00	0.00	-	-	0.00	-	-	-
	全県	7	1	-	-	-	-	-	-	-	-	-
	報告数											
	定点当たり	0.04	0.01	-	-	-	-	-	-	-	-	-
百日咳	全国	2	3	3	1	-	-	5	-	6	9	28
	報告数											
	定点当たり	0.00	0.00	0.00	0.00	-	-	0.00	-	0.00	0.00	0.01
	全県	-	-	-	-	-	-	-	-	-	-	-
	報告数											
	定点当たり	-	-	-	-	-	-	-	-	-	-	-
ヘルパンギーナ	全国	13	9	2	2	2	2	-	-	4	1	1
	報告数											
	定点当たり	0.00	0.00	0.00	0.00	0.00	0.00	-	-	0.00	0.00	0.00
	全県	-	-	-	-	-	-	-	-	-	-	-
	報告数											
	定点当たり	-	-	-	-	-	-	-	-	-	-	-
流行性耳下腺炎	全国	138	196	311	306	233	162	102	74	116	2	32
	報告数											
	定点当たり	0.05	0.06	0.10	0.10	0.08	0.05	0.03	0.02	0.04	0.00	0.01
	全県	3	3	4	9	4	3	4	2	3	-	-
	報告数											
	定点当たり	0.02	0.02	0.02	0.05	0.02	0.02	0.02	0.01	0.02	-	-

表2 報告数・定点当たり報告数、疾病・年齢階級別
(全県及び横浜市・川崎市・相模原市を除く県域) (その3)

2011年52週(12月26日～01月01日)

*表2は、各保健福祉事務所からの最新の報告をもとに作成しているため、国の還元データである表1および表3の数値と一致しないことがあります。

眼科定点	項目	合計	～5か月	～11か月	1歳	2	3	4	5	6	7	8	
急性出血性結膜炎	全国	報告数	6	-	-	-	-	-	-	-	1	-	
		定点当たり	0.01	-	-	-	-	-	-	-	0.00	-	
	全県	報告数	1	-	-	-	-	-	-	-	-	-	
		定点当たり	0.03	-	-	-	-	-	-	-	-	-	
	県域	報告数	1	-	-	-	-	-	-	-	-	-	
		定点当たり	0.07	-	-	-	-	-	-	-	-	-	
流行性角結膜炎	全国	報告数	356	1	1	10	9	15	14	9	6	5	2
		定点当たり	0.55	0.00	0.00	0.02	0.01	0.02	0.02	0.01	0.01	0.01	0.00
	全県	報告数	24	-	-	1	2	1	2	1	-	-	-
		定点当たり	0.71	-	-	0.03	0.06	0.03	0.06	0.03	-	-	-
	県域	報告数	12	-	-	1	2	1	1	1	-	-	-
		定点当たり	0.80	-	-	0.07	0.13	0.07	0.07	0.07	-	-	-

基幹定点(週報)	項目	合計	0歳	1-4	5-9	10-14	15-19	20-24	25-29	30-34	35-39	40-44	
細菌性髄膜炎	全国	報告数	10	1	1	1	1	-	-	-	-	1	
		定点当たり	0.02	0.00	0.00	0.00	0.00	-	-	-	-	0.00	
	全県	報告数	-	-	-	-	-	-	-	-	-	-	
		定点当たり	-	-	-	-	-	-	-	-	-	-	
	県域	報告数	-	-	-	-	-	-	-	-	-	-	
		定点当たり	-	-	-	-	-	-	-	-	-	-	
無菌性髄膜炎	全国	報告数	19	2	2	4	1	1	-	2	1	1	
		定点当たり	0.04	0.00	0.00	0.01	0.00	0.00	-	0.00	0.00	0.00	
	全県	報告数	-	-	-	-	-	-	-	-	-	-	
		定点当たり	-	-	-	-	-	-	-	-	-	-	
	県域	報告数	-	-	-	-	-	-	-	-	-	-	
		定点当たり	-	-	-	-	-	-	-	-	-	-	
マイコプラズマ肺炎	全国	報告数	459	3	131	167	79	22	4	7	9	9	4
		定点当たり	1.00	0.01	0.29	0.36	0.17	0.05	0.01	0.02	0.02	0.02	0.01
	全県	報告数	2	-	1	1	-	-	-	-	-	-	-
		定点当たり	0.25	-	0.13	0.13	-	-	-	-	-	-	-
	県域	報告数	2	-	1	1	-	-	-	-	-	-	-
		定点当たり	0.50	-	0.25	0.25	-	-	-	-	-	-	-
クラミジア肺炎 (オウム病を除く)	全国	報告数	19	-	6	7	1	-	-	-	1	-	
		定点当たり	0.04	-	0.01	0.02	0.00	-	-	-	0.00	-	
	全県	報告数	-	-	-	-	-	-	-	-	-	-	
		定点当たり	-	-	-	-	-	-	-	-	-	-	
	県域	報告数	-	-	-	-	-	-	-	-	-	-	
		定点当たり	-	-	-	-	-	-	-	-	-	-	

眼科定点	項目	9	10-14	15-19	20-29	30-39	40-49	50-59	60-69	70歳以上	
急性出血性結膜炎	全国	報告数	-	1	-	-	2	-	1	1	
		定点当たり	-	0.00	-	-	0.00	-	0.00	0.00	
	全県	報告数	-	-	-	-	1	-	-	-	
		定点当たり	-	-	-	-	0.03	-	-	-	
	県域	報告数	-	-	-	-	1	-	-	-	
		定点当たり	-	-	-	-	0.07	-	-	-	
流行性角結膜炎	全国	報告数	2	13	8	53	98	41	26	30	13
		定点当たり	0.00	0.02	0.01	0.08	0.15	0.06	0.04	0.05	0.02
	全県	報告数	-	-	-	4	7	3	1	2	-
		定点当たり	-	-	-	0.12	0.21	0.09	0.03	0.06	-
	県域	報告数	-	-	-	-	3	2	-	1	-
		定点当たり	-	-	-	-	0.20	0.13	-	0.07	-

基幹定点(週報)	項目	45-49	50-54	55-59	60-64	65-69	70歳以上		
細菌性髄膜炎	全国	報告数	-	-	-	1	4		
		定点当たり	-	-	-	0.00	0.01		
	全県	報告数	-	-	-	-	-		
		定点当たり	-	-	-	-	-		
	県域	報告数	-	-	-	-	-		
		定点当たり	-	-	-	-	-		
無菌性髄膜炎	全国	報告数	-	1	1	1	2		
		定点当たり	-	0.00	0.00	0.00	0.00		
	全県	報告数	-	-	-	-	-		
		定点当たり	-	-	-	-	-		
	県域	報告数	-	-	-	-	-		
		定点当たり	-	-	-	-	-		
マイコプラズマ肺炎	全国	報告数	1	4	1	2	3	13	
		定点当たり	0.00	0.01	0.00	0.00	0.01	0.03	-
	全県	報告数	-	-	-	-	-	-	-
		定点当たり	-	-	-	-	-	-	-
	県域	報告数	-	-	-	-	-	-	-
		定点当たり	-	-	-	-	-	-	-
クラミジア肺炎 (オウム病を除く)	全国	報告数	-	1	-	1	-	2	
		定点当たり	-	0.00	-	0.00	-	0.00	
	全県	報告数	-	-	-	-	-	-	
		定点当たり	-	-	-	-	-	-	
	県域	報告数	-	-	-	-	-	-	
		定点当たり	-	-	-	-	-	-	

表3 5週前～今週の推移 (その1)
 (全県及び横浜市・川崎市・相模原市を除く県域)

2011年52週(12月26日～01月01日)

疾病名	項目		5週前	4週前	3週前	2週前	1週前	今週
			47週	48週	49週	50週	51週	52週
			(11月21日 ～11月27 日)	(11月28日 ～12月04 日)	(12月05日 ～12月11 日)	(12月12日 ～12月18 日)	(12月19日 ～12月25 日)	(12月26日 ～01月01 日)
インフルエンザ (高病原性鳥インフルエンザを除く)	全県	報告数	20	44	110	139	189	136
		定点当たり	0.06	0.14	0.34	0.45	0.59	0.48
	県域	報告数	3	17	57	55	112	69
		定点当たり	0.03	0.15	0.50	0.48	0.97	0.64
RSウイルス 感染症	全県	報告数	47	52	73	77	94	56
		定点当たり	0.24	0.26	0.36	0.39	0.47	0.31
	県域	報告数	24	15	35	43	58	31
		定点当たり	0.33	0.21	0.49	0.60	0.79	0.45
咽頭結膜熱	全県	報告数	23	47	54	49	48	27
		定点当たり	0.12	0.23	0.26	0.25	0.24	0.15
	県域	報告数	8	17	26	28	23	10
		定点当たり	0.11	0.24	0.36	0.39	0.32	0.14
A群溶血性レンサ球菌咽頭炎	全県	報告数	232	359	373	494	343	146
		定点当たり	1.17	1.77	1.82	2.47	1.72	0.81
	県域	報告数	74	126	121	145	101	37
		定点当たり	1.03	1.75	1.68	2.01	1.38	0.54
感染性胃腸炎	全県	報告数	1,193	1,909	2,829	3,621	4,096	2,381
		定点当たり	6.03	9.40	13.80	18.11	20.48	13.23
	県域	報告数	385	564	796	1,158	1,325	817
		定点当たり	5.35	7.83	11.06	16.08	18.15	11.84
水痘	全県	報告数	315	395	431	565	503	277
		定点当たり	1.59	1.95	2.10	2.83	2.52	1.54
	県域	報告数	91	101	112	188	153	98
		定点当たり	1.26	1.40	1.56	2.61	2.10	1.42
手足口病	全県	報告数	110	94	108	101	98	50
		定点当たり	0.56	0.46	0.53	0.51	0.49	0.28
	県域	報告数	52	43	44	42	33	15
		定点当たり	0.72	0.60	0.61	0.58	0.45	0.22
伝染性紅斑	全県	報告数	41	54	50	59	51	30
		定点当たり	0.21	0.27	0.24	0.30	0.26	0.17
	県域	報告数	15	15	11	17	19	5
		定点当たり	0.21	0.21	0.15	0.24	0.26	0.07
突発性発しん	全県	報告数	113	116	113	128	124	73
		定点当たり	0.57	0.57	0.55	0.64	0.62	0.41
	県域	報告数	37	43	36	44	43	29
		定点当たり	0.51	0.60	0.50	0.61	0.59	0.42

表3 5週前～今週の推移 (その2)
 (全県及び横浜市・川崎市・相模原市を除く県域)

2011年52週(12月26日～01月01日)

疾病名	項目		5週前	4週前	3週前	2週前	1週前	今週
			47週	48週	49週	50週	51週	52週
			(11月21日 ～11月27 日)	(11月28日 ～12月04 日)	(12月05日 ～12月11 日)	(12月12日 ～12月18 日)	(12月19日 ～12月25 日)	(12月26日 ～01月01 日)
百日咳	全県	報告数	3	2	-	2	1	-
		定点当たり	0.02	0.01	-	0.01	0.01	-
	県域	報告数	2	2	-	1	1	-
		定点当たり	0.03	0.03	-	0.01	0.01	-
ヘルパンギーナ	全県	報告数	6	5	2	4	7	-
		定点当たり	0.03	0.02	0.01	0.02	0.04	-
	県域	報告数	2	2	-	3	5	-
		定点当たり	0.03	0.03	-	0.04	0.07	-
流行性耳下腺炎	全県	報告数	50	61	49	76	46	37
		定点当たり	0.25	0.30	0.24	0.38	0.23	0.21
	県域	報告数	16	23	27	35	16	16
		定点当たり	0.22	0.32	0.38	0.49	0.22	0.23
急性出血性結膜炎	全県	報告数	2	2	1	1	2	1
		定点当たり	0.04	0.04	0.02	0.02	0.04	0.03
	県域	報告数	1	1	-	-	-	1
		定点当たり	0.06	0.06	-	-	-	0.07
流行性角結膜炎	全県	報告数	38	35	35	36	39	24
		定点当たり	0.84	0.78	0.81	0.82	0.87	0.71
	県域	報告数	21	17	11	17	20	12
		定点当たり	1.31	1.06	0.69	1.06	1.25	0.80
細菌性髄膜炎	全県	報告数	-	-	-	-	2	-
		定点当たり	-	-	-	-	0.22	-
	県域	報告数	-	-	-	-	1	-
		定点当たり	-	-	-	-	0.25	-
無菌性髄膜炎	全県	報告数	1	1	-	-	-	-
		定点当たり	0.13	0.11	-	-	-	-
	県域	報告数	-	-	-	-	-	-
		定点当たり	-	-	-	-	-	-
マイコプラズマ肺炎	全県	報告数	6	14	10	5	8	2
		定点当たり	0.75	1.56	1.11	0.56	0.89	0.25
	県域	報告数	1	1	1	-	2	2
		定点当たり	0.25	0.25	0.25	-	0.50	0.50
クラミジア肺炎 (オウム病を除く)	全県	報告数	-	-	-	-	-	-
		定点当たり	-	-	-	-	-	-
	県域	報告数	-	-	-	-	-	-
		定点当たり	-	-	-	-	-	-