



神奈川県感染症発生情報（51週報）

<http://www.eiken.pref.kanagawa.jp/>

平成23年・51週(12月19日～12月25日)



今週の注目感染症 ～感染性胃腸炎～

第51週の感染性胃腸炎の定点当たり報告数は20.48で、前週（定点当たり報告数18.11）よりも増加しています。感染性胃腸炎は、いろいろな原因により発熱、下痢、悪心、嘔吐、腹痛などがみられ、例年、初冬から増加し、12月頃にピークを迎えます。ウイルス等がついた手や食べ物を介して感染しますので、感染を予防するために外出後やトイレのあと、食事前などには、ていねいに手を洗いましょう。調理器具等は十分に洗浄、消毒をおこないましょう。

～インフルエンザ～

第51週のインフルエンザの定点当たり報告数は0.59で、前週（定点当たり報告数0.45）よりも増加しています。全国では第49週に定点当たり報告数が流行の目安である1.0を上回り、流行シーズンに入りました。インフルエンザは感染している人の咳やくしゃみ、つばなどの飛沫を吸い込むことで主に感染します。予防のために、うがい、手洗いの励行やマスクの着用、咳エチケットなどを心掛けるようにしましょう。今後、インフルエンザが増加することが予想されますので、発生動向に注意しましょう。

今週の全数把握対象疾患

（当該週の国による集計及び各保健福祉事務所からの報告をもとに期日を決めて集計しているため、集計数が前後することがあります。）

分類	対象疾患	内訳				神奈川県
		県域*	横浜市	川崎市	相模原市	
二類	結核	6	13	4		23
三類	腸管出血性大腸菌感染症	1				1
四類	つつが虫病	1				1
五類	アメーバ赤痢		1			1
	後天性免疫不全症候群	1	1			2
	バンコマイシン耐性腸球菌感染症		1			1

県域の全数把握対象疾患情報

- ・結核6例：病型は肺結核3例、粟粒結核2例、無症状病原体保有者1例、年齢群は、40歳代1例、50歳代1例、60歳代1例、80歳代3例
- ・腸管出血性大腸菌感染症1例（無症状病原体保有者）：年齢群は20歳代、血清型・毒素型は O157VT1VT2、推定感染地域は神奈川県
- ・つつが虫病1例：年齢群は10歳代、推定感染地域は神奈川県
- ・後天性免疫不全症候群1例：年齢群は60歳代、病型は無症候性キャリア、推定感染経路は異性間性的接触、推定感染地域はタイ

今週の定点把握対象疾患

- ・インフルエンザの定点当たり報告数は、平塚（定点当たり3.00）、三崎（定点当たり1.33）、足柄上（定点当たり1.40）、大和（定点当たり3.36）保健福祉事務所管内で多くなっています。
- ・咽頭結膜熱の定点当たり報告数は、三崎（定点当たり3.50）保健福祉事務所管内で多くなっています。
- ・感染性胃腸炎の定点当たり報告数は、小田原（定点当たり30.83）、厚木（定点当たり24.91）、秦野（定点当たり23.17）、大和（定点当たり21.00）、茅ヶ崎（定点当たり20.43）保健福祉事務所管内、及び横浜市（定点当たり21.73）、川崎市（定点当たり21.52）、相模原市（定点当たり22.93）で多くなっています。

神奈川県感染症情報センター

神奈川県衛生研究所 企画情報部 衛生情報課

TEL:0467-83-4400(代表)

FAX:0467-89-5211(企画情報部)

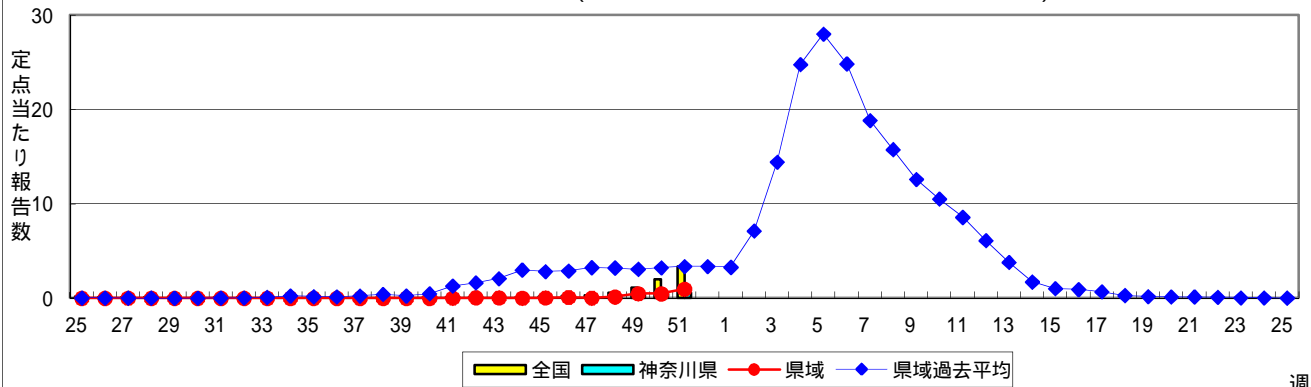
感染症発生動向調査事業は「感染症の予防及び感染症の患者に対する医療に関する法律」によって行われています。

* 県域とは、神奈川県内の市町村のうち横浜市、川崎市、相模原市を除いた地域です。

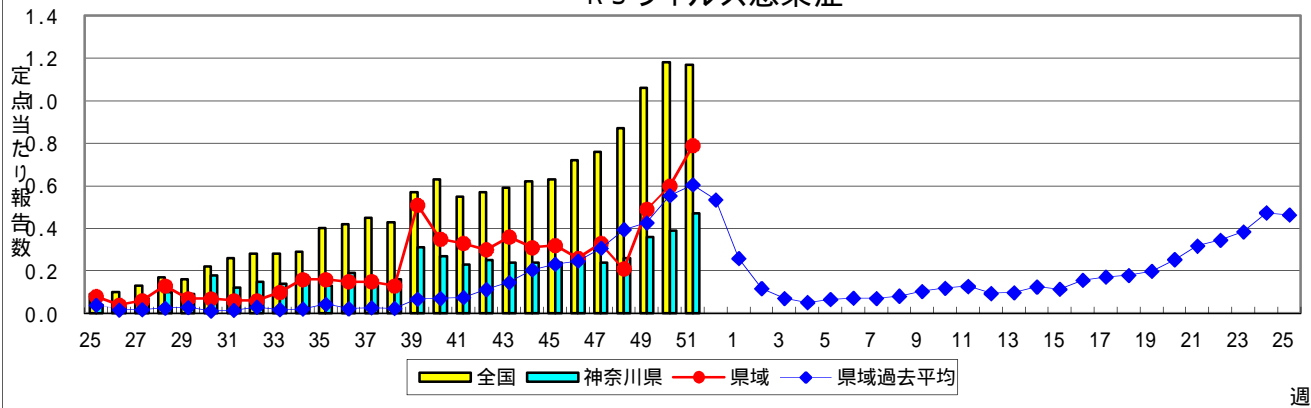
感染症発生動向調査: 週報対象疾患の時系列グラフ

疾患名の括弧書きは、一般名称であり、正式名称ではありません。
 神奈川県&県域(横浜市・川崎市・相模原市を除く)のデータです。

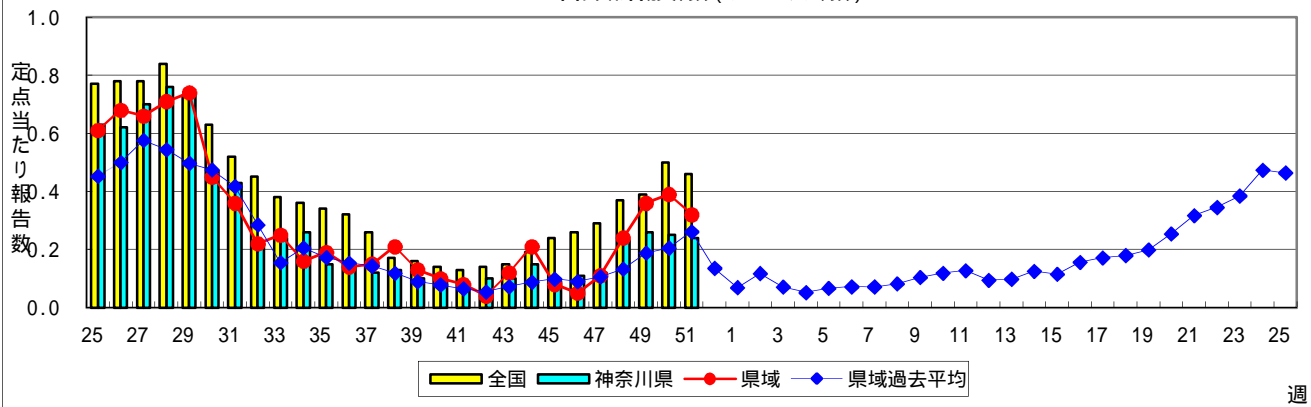
インフルエンザ(高病原性鳥インフルエンザを除く)



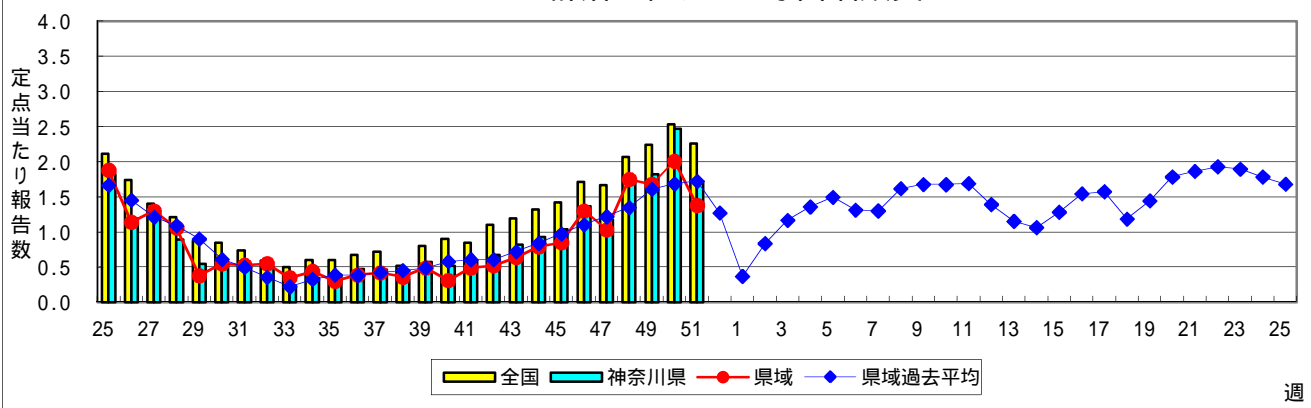
RSウイルス感染症



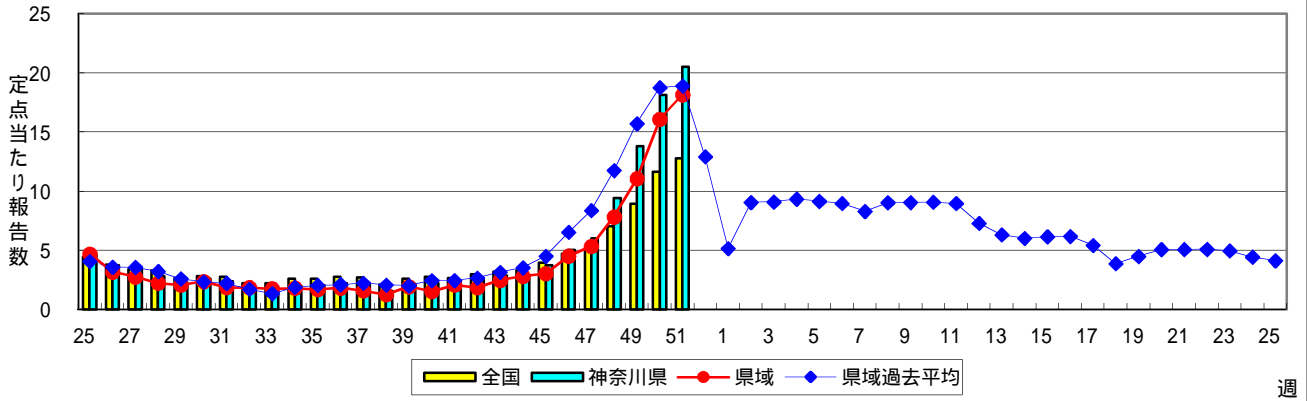
咽頭結膜熱(プール熱)



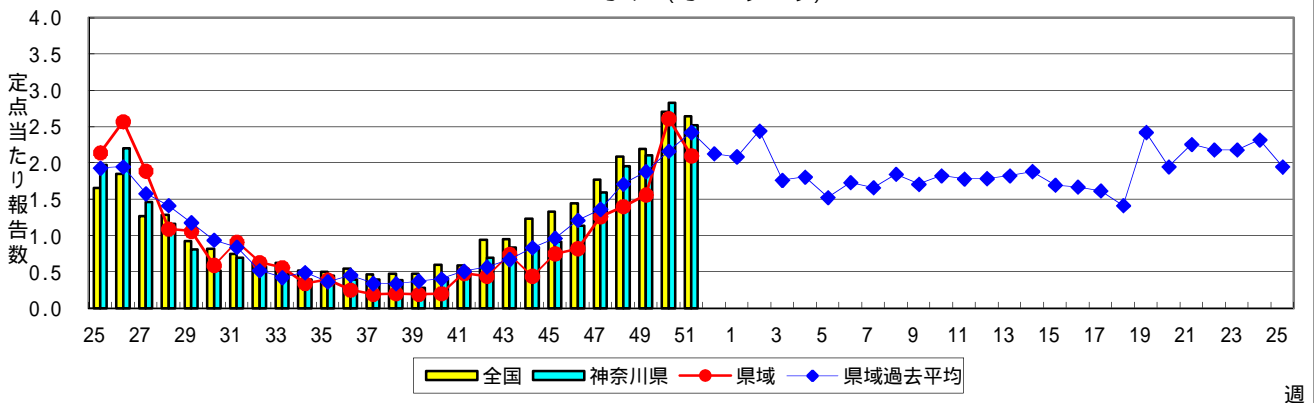
A群溶血性レンサ球菌咽頭炎



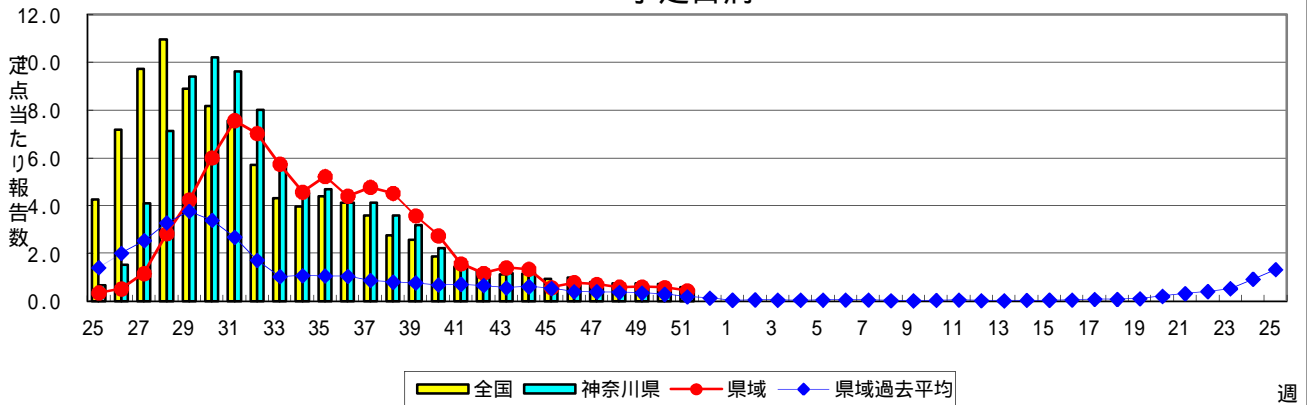
感染性胃腸炎



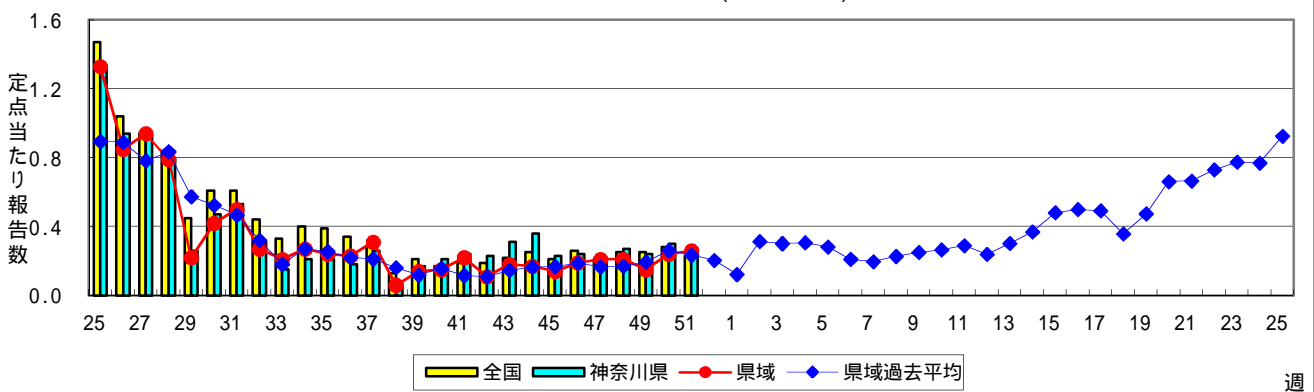
水痘(水ぼうそう)



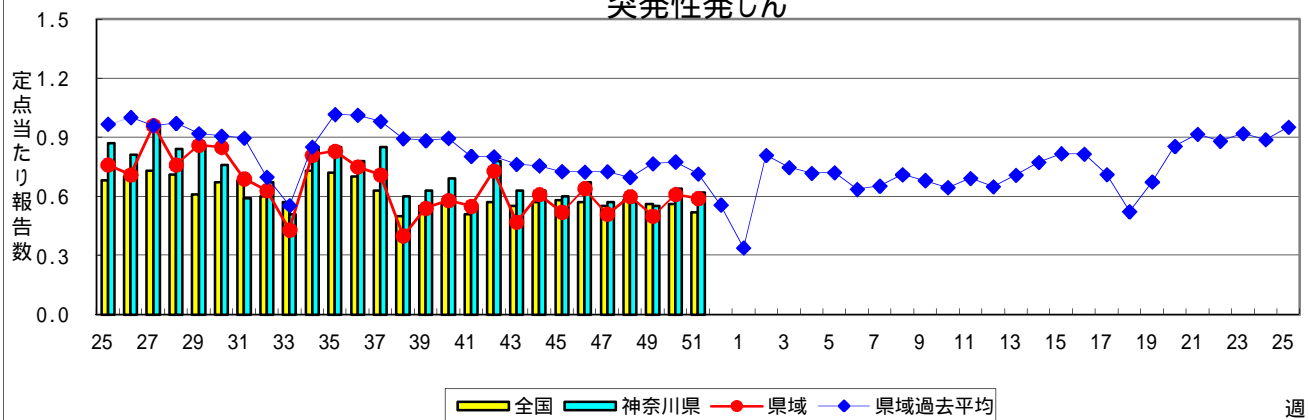
手足口病



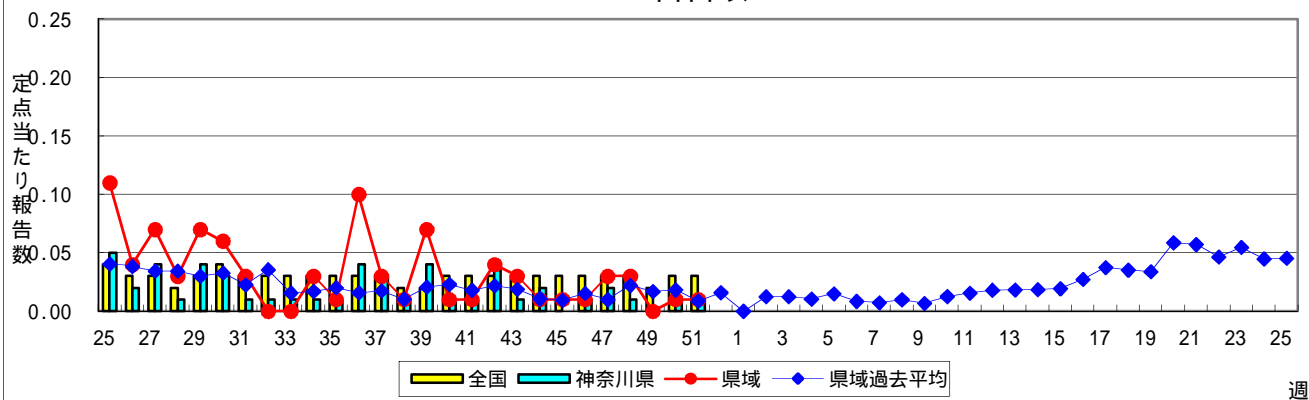
伝染性紅斑(リンゴ病)



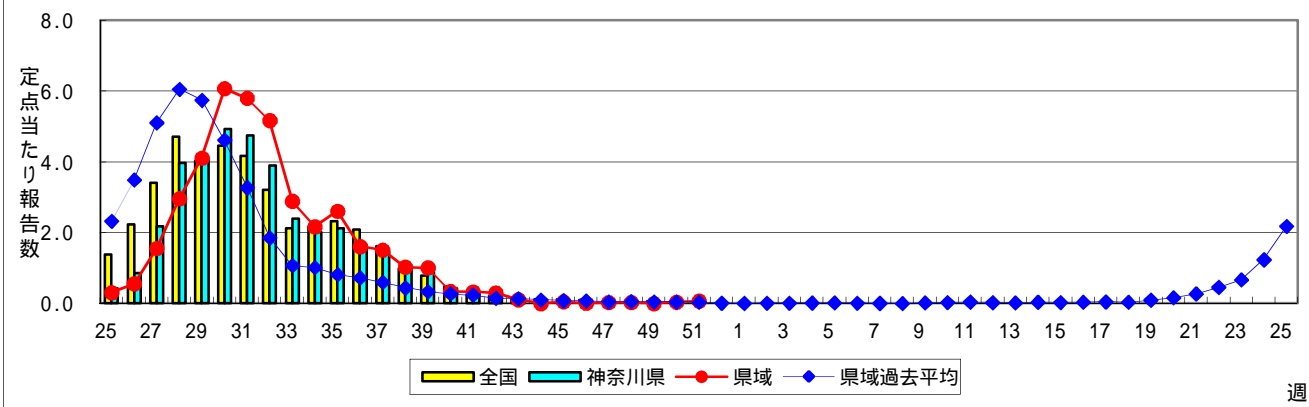
突発性発しん



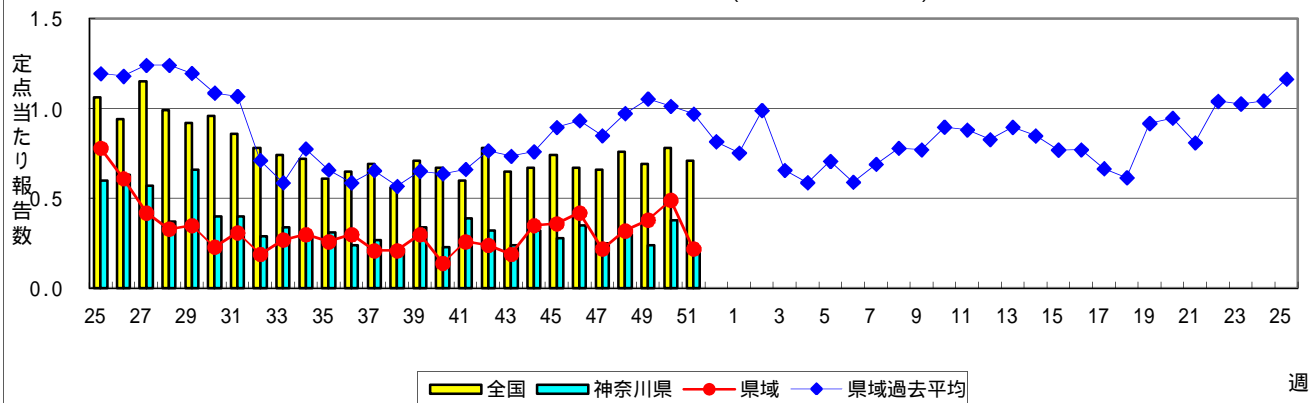
百日咳



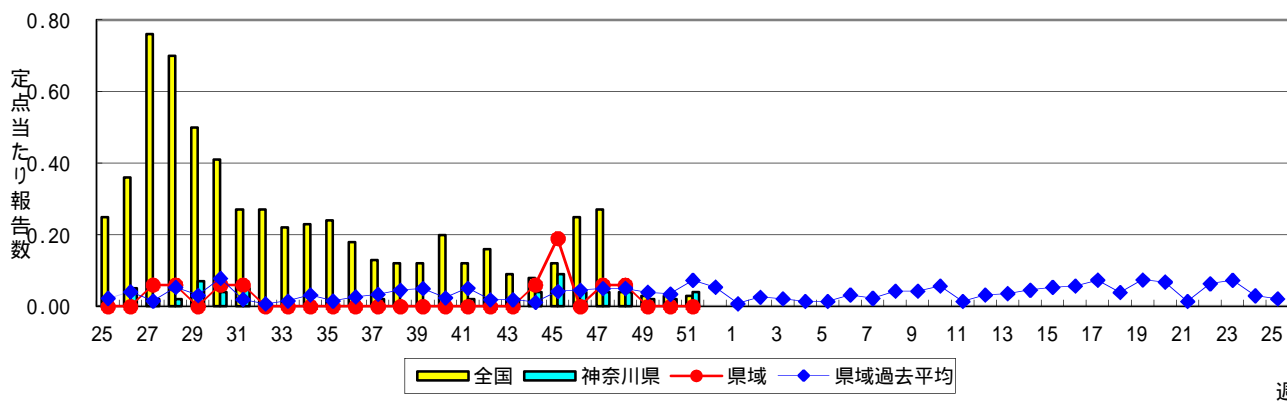
ヘルパンギーナ



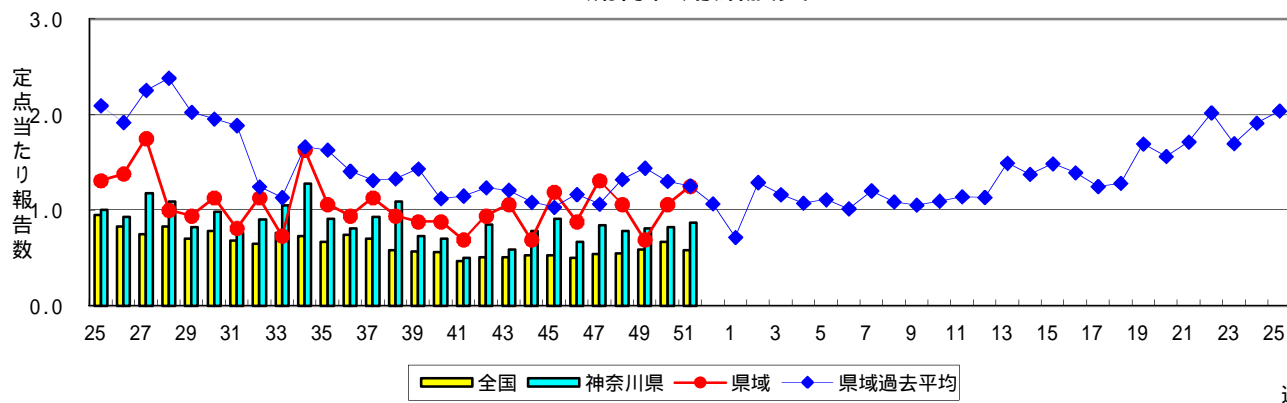
流行性耳下腺炎(おたふくかぜ)



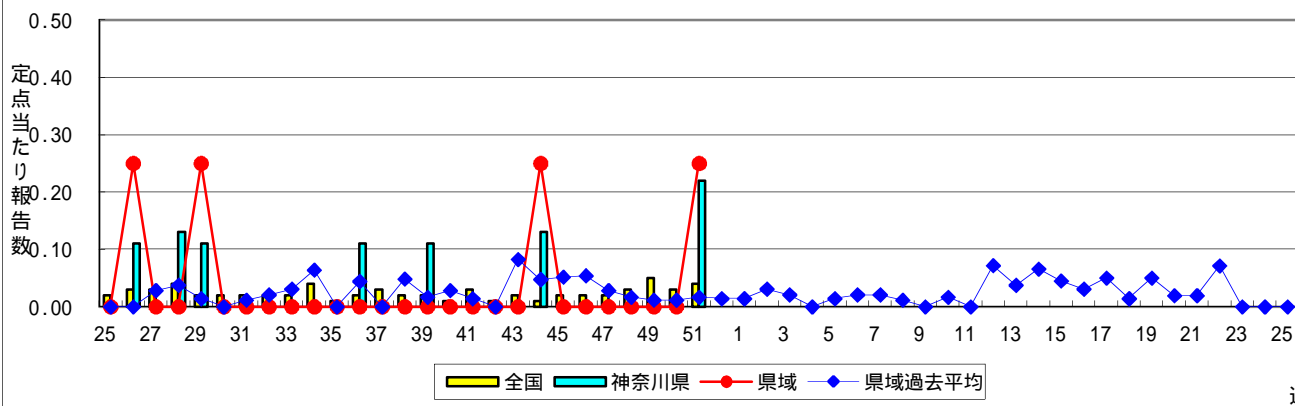
急性出血性結膜炎



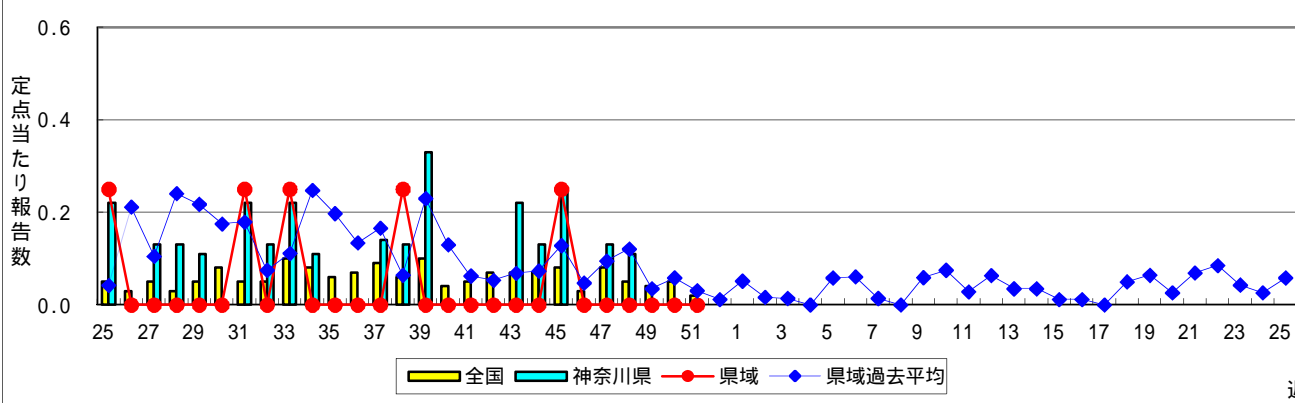
流行性角結膜炎



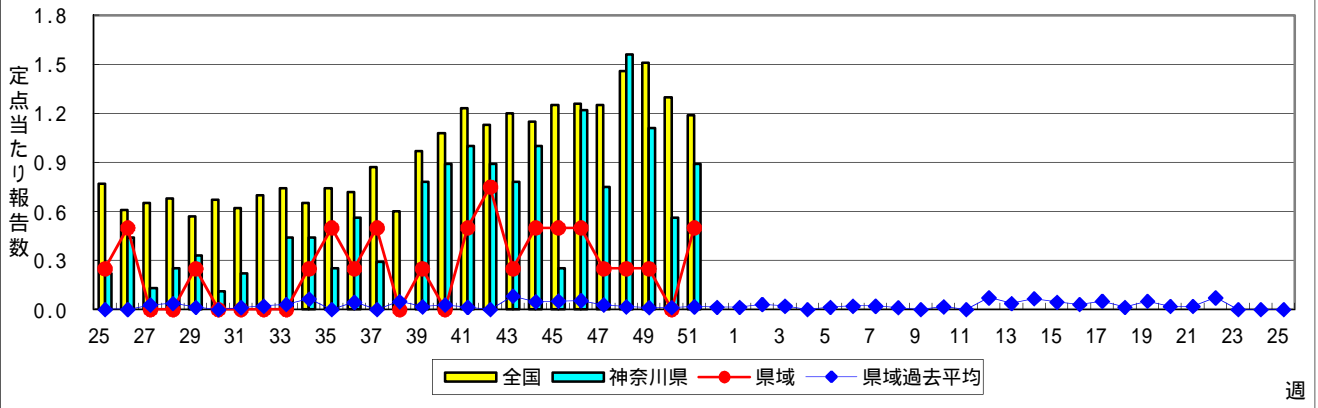
細菌性髄膜炎



無菌性髄膜炎



マイコプラズマ肺炎



クラミジア肺炎(オウム病を除く)

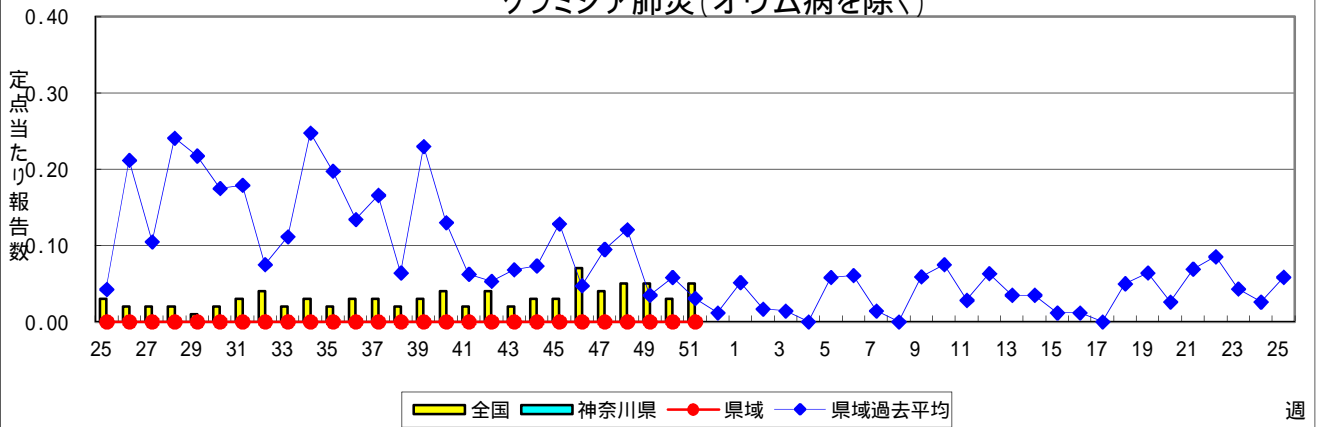


表1 報告数・定点当たり報告数 疾病、政令市・保健所別 (その1)

2011年51週(12月19日～12月25日)

神奈川県	インフルエンザ (高病原性鳥インフルエンザを 除く)		RSウイルス感染症		咽頭結膜熱		A群溶血性レンサ球菌 咽頭炎		感染性胃腸炎	
	報告数	定点当たり	報告数	定点当たり	報告数	定点当たり	報告数	定点当たり	報告数	定点当たり
全県	189	0.59	94	0.47	48	0.24	343	1.72	4,096	20.48
横浜市	69	0.55	19	0.24	17	0.22	128	1.62	1,717	21.73
川崎市	7	0.13	15	0.45	8	0.24	81	2.45	710	21.52
相模原市	1	0.04	2	0.13	-	-	33	2.20	344	22.93
県域 (横浜市、川崎市、相模原市を除く)	112	0.97	58	0.79	23	0.32	101	1.38	1,325	18.15
横須賀市	1	0.07	8	0.89	-	-	2	0.22	67	7.44
藤沢市	3	0.21	2	0.22	4	0.44	20	2.22	141	15.67
平塚	33	3.00	3	0.43	1	0.14	6	0.86	99	14.14
鎌倉	1	0.11	14	2.33	-	-	7	1.17	105	17.50
小田原	8	0.80	7	1.17	-	-	15	2.50	185	30.83
三崎	4	1.33	-	-	7	3.50	-	-	9	4.50
厚木	11	0.65	19	1.73	9	0.82	15	1.36	274	24.91
足柄上	7	1.40	-	-	-	-	-	-	16	5.33
秦野	-	-	4	0.67	1	0.17	8	1.33	139	23.17
大和	37	3.36	-	-	-	-	21	3.00	147	21.00
茅ヶ崎	7	0.64	1	0.14	1	0.14	7	1.00	143	20.43

神奈川県	水痘		手足口病		伝染性紅斑		突発性発しん		百日咳	
	報告数	定点当たり	報告数	定点当たり	報告数	定点当たり	報告数	定点当たり	報告数	定点当たり
全県	503	2.52	98	0.49	51	0.26	124	0.62	1	0.01
横浜市	228	2.89	48	0.61	10	0.13	45	0.57	-	-
川崎市	83	2.52	15	0.45	18	0.55	31	0.94	-	-
相模原市	39	2.60	2	0.13	4	0.27	5	0.33	-	-
県域 (横浜市、川崎市、相模原市を除く)	153	2.10	33	0.45	19	0.26	43	0.59	1	0.01
横須賀市	18	2.00	7	0.78	-	-	1	0.11	-	-
藤沢市	19	2.11	-	-	8	0.89	10	1.11	-	-
平塚	3	0.43	-	-	1	0.14	3	0.43	-	-
鎌倉	3	0.50	-	-	2	0.33	5	0.83	-	-
小田原	13	2.17	7	1.17	2	0.33	-	-	-	-
三崎	4	2.00	2	1.00	-	-	2	1.00	-	-
厚木	31	2.82	8	0.73	3	0.27	7	0.64	-	-
足柄上	-	-	2	0.67	-	-	-	-	-	-
秦野	25	4.17	3	0.50	1	0.17	5	0.83	-	-
大和	12	1.71	3	0.43	-	-	1	0.14	1	0.14
茅ヶ崎	25	3.57	1	0.14	2	0.29	9	1.29	-	-

神奈川県	ヘルパンギーナ		流行性耳下腺炎		急性出血性結膜炎		流行性角結膜炎		細菌性髄膜炎	
	報告数	定点当たり	報告数	定点当たり	報告数	定点当たり	報告数	定点当たり	報告数	定点当たり
全県	7	0.04	46	0.23	2	0.04	39	0.87	2	0.22
横浜市	2	0.03	19	0.24	1	1.00	11	0.61	-	-
川崎市	-	-	11	0.33	1	0.14	5	0.71	1	0.50
相模原市	-	-	-	-	-	-	3	0.75	-	-
県域 (横浜市、川崎市、相模原市を除く)	5	0.07	16	0.22	-	-	20	1.25	1	0.25
横須賀市	-	-	1	0.11	-	-	4	2.00	-	-
藤沢市	-	-	3	0.33	-	-	-	-	1	1.00
平塚	2	0.29	1	0.14	-	-	-	-	-	-
鎌倉	-	-	-	-	-	-	-	-
小田原	1	0.17	3	0.50	-	-	-	-
三崎	-	-	-	-
厚木	1	0.09	5	0.45	-	-	15	5.00	-	-
足柄上	-	-	1	0.33
秦野	-	-	1	0.17	-	-	-	-
大和	1	0.14	-	-	-	-	-	-
茅ヶ崎	-	-	1	0.14	-	-	1	0.50

表1 報告数・定点当たり報告数 疾病、政令市・保健所別 (その2)

2011年51週(12月19日～12月25日)

神奈川県	無菌性髄膜炎		マイコプラズマ肺炎		クラミジア肺炎 (オウム病を除く)	
	報告数	定点当たり	報告数	定点当たり	報告数	定点当たり
全県	-	-	8	0.89	-	-
横浜市	-	-	5	2.50	-	-
川崎市	-	-	1	0.50	-	-
相模原市	-	-	-	-	-	-
県域 <small>(横浜、川崎、相模原を除く)</small>	-	-	2	0.50	-	-
横須賀市	-	-	-	-	-	-
藤沢市	-	-	2	2.00	-	-
平塚	-	-	-	-	-	-
鎌倉
小田原
三崎
厚木	-	-	-	-	-	-
足柄上
秦野
大和
茅ヶ崎

表2 報告数・定点当たり報告数、疾病・年齢階級別
(全県及び横浜市・川崎市・相模原市を除く県域) (その1)

2011年51週(12月19日～12月25日)

*表2は、各保健福祉事務所からの最新の報告をもとに作成しているため、国の還元データである表1および表3の数値と一致しないことがあります。

インフルエンザ	定点	項目	合計	～5か月	～11か月	1歳	2	3	4	5	6	7	8
インフルエンザ (高病原性鳥インフルエンザを除く)	全国	報告数	16,401	55	157	510	578	864	1,311	1,454	1,483	1,422	1,314
		定点当たり	3.34	0.01	0.03	0.10	0.12	0.18	0.27	0.30	0.30	0.29	0.27
	全県	報告数	189	-	2	4	2	8	21	15	19	25	11
		定点当たり	0.59	-	0.01	0.01	0.01	0.03	0.07	0.05	0.06	0.08	0.03
	県域	報告数	112	-	-	1	1	4	12	9	13	22	4
		定点当たり	0.97	-	-	0.01	0.01	0.03	0.10	0.08	0.11	0.19	0.03

小児科	定点	項目	合計	～5か月	～11か月	1歳	2	3	4	5	6	7	8
RSウイルス 感染症	全国	報告数	3,680	676	813	1,171	556	259	121	45	20	-	2
		定点当たり	1.17	0.22	0.26	0.37	0.18	0.08	0.04	0.01	0.01	-	0.00
	全県	報告数	94	26	23	26	11	6	-	1	1	-	-
		定点当たり	0.47	0.13	0.12	0.13	0.06	0.03	-	0.01	0.01	-	-
	県域	報告数	58	14	15	14	9	5	-	1	-	-	-
		定点当たり	0.79	0.19	0.21	0.19	0.12	0.07	-	0.01	-	-	-
咽頭結膜熱	全国	報告数	1,445	9	82	229	191	228	218	203	107	56	33
		定点当たり	0.46	0.00	0.03	0.07	0.06	0.07	0.07	0.06	0.03	0.02	0.01
	全県	報告数	48	-	2	6	7	12	5	5	5	4	1
		定点当たり	0.24	-	0.01	0.03	0.04	0.06	0.03	0.03	0.03	0.02	0.01
	県域	報告数	23	-	-	3	4	4	4	3	2	3	-
		定点当たり	0.32	-	-	0.04	0.05	0.05	0.05	0.04	0.03	0.04	-
A群溶血性 レンサ球菌咽頭 炎	全国	報告数	7,112	6	22	143	292	595	909	1,176	980	831	671
		定点当たり	2.26	0.00	0.01	0.05	0.09	0.19	0.29	0.37	0.31	0.26	0.21
	全県	報告数	343	-	-	4	13	16	34	46	49	50	32
		定点当たり	1.72	-	-	0.02	0.07	0.08	0.17	0.23	0.25	0.25	0.16
	県域	報告数	101	-	-	2	7	6	10	16	12	16	8
		定点当たり	1.38	-	-	0.03	0.10	0.08	0.14	0.22	0.16	0.22	0.11
感染性胃腸炎	全国	報告数	40,065	295	2,210	6,898	4,878	4,229	3,987	3,333	2,501	1,933	1,544
		定点当たり	12.76	0.09	0.70	2.20	1.55	1.35	1.27	1.06	0.80	0.62	0.49
	全県	報告数	4,096	22	267	774	541	431	412	291	239	180	115
		定点当たり	20.48	0.11	1.34	3.87	2.71	2.16	2.06	1.46	1.20	0.90	0.58
	県域	報告数	1,325	6	79	227	176	136	146	102	73	59	39
		定点当たり	18.15	0.08	1.08	3.11	2.41	1.86	2.00	1.40	1.00	0.81	0.53
水痘	全国	報告数	8,299	160	412	1,344	1,423	1,379	1,316	1,016	602	239	153
		定点当たり	2.64	0.05	0.13	0.43	0.45	0.44	0.42	0.32	0.19	0.08	0.05
	全県	報告数	503	12	22	47	58	74	82	90	55	20	14
		定点当たり	2.52	0.06	0.11	0.24	0.29	0.37	0.41	0.45	0.28	0.10	0.07
	県域	報告数	153	3	5	13	15	20	31	28	20	6	-
		定点当たり	2.10	0.04	0.07	0.18	0.21	0.27	0.42	0.38	0.27	0.08	-

インフルエンザ	定点	項目	9	10-14	15-19	20-29	30-39	40-49	50-59	60-69	70-79	80歳以上
インフルエンザ (高病原性鳥インフルエンザを除く)	全国	報告数	1,052	2,940	372	577	978	599	276	190	147	122
		定点当たり	0.21	0.60	0.08	0.12	0.20	0.12	0.06	0.04	0.03	0.02
	全県	報告数	13	13	12	11	11	11	5	5	1	-
		定点当たり	0.04	0.04	0.04	0.03	0.03	0.03	0.02	0.02	0.00	-
	県域	報告数	7	7	9	8	4	6	2	3	-	-
		定点当たり	0.06	0.06	0.08	0.07	0.03	0.05	0.02	0.03	-	-

小児科	定点	項目	9	10-14	15-19	20歳以上
RSウイルス 感染症	全国	報告数	5	7	1	4
		定点当たり	0.00	0.00	0.00	0.00
	全県	報告数	-	-	-	-
		定点当たり	-	-	-	-
	県域	報告数	-	-	-	-
		定点当たり	-	-	-	-
咽頭結膜熱	全国	報告数	31	34	1	23
		定点当たり	0.01	0.01	0.00	0.01
	全県	報告数	-	-	-	1
		定点当たり	-	-	-	0.01
	県域	報告数	-	-	-	-
		定点当たり	-	-	-	-
A群溶血性 レンサ球菌咽頭 炎	全国	報告数	459	691	51	286
		定点当たり	0.15	0.22	0.02	0.09
	全県	報告数	37	44	2	16
		定点当たり	0.19	0.22	0.01	0.08
	県域	報告数	11	9	-	4
		定点当たり	0.15	0.12	-	0.05
感染性胃腸炎	全国	報告数	1,236	2,746	527	3,748
		定点当たり	0.39	0.87	0.17	1.19
	全県	報告数	100	223	48	453
		定点当たり	0.50	1.12	0.24	2.27
	県域	報告数	36	86	17	143
		定点当たり	0.49	1.18	0.23	1.96
水痘	全国	報告数	94	128	8	25
		定点当たり	0.03	0.04	0.00	0.01
	全県	報告数	13	13	2	1
		定点当たり	0.07	0.07	0.01	0.01
	県域	報告数	5	5	1	1
		定点当たり	0.07	0.07	0.01	0.01

表2 報告数・定点当たり報告数、疾病・年齢階級別
(全県及び横浜市・川崎市・相模原市を除く県域) (その2)

2011年51週(12月19日～12月25日)

*表2は、各保健福祉事務所からの最新の報告をもとに作成しているため、国の還元データである表1および表3の数値と一致しないことがあります。

小児科定点	項目	合計	～5か月	～11か月	1歳
手足口病	全国	1,819	10	59	439
	報告数				
	定点当たり	0.58	0.00	0.02	0.14
	全県	98	1	3	16
	報告数				
	定点当たり	0.49	0.01	0.02	0.08
伝染性紅斑	全国	726	3	15	45
	報告数				
	定点当たり	0.23	0.00	0.00	0.01
	全県	51	-	2	6
	報告数				
	定点当たり	0.26	-	0.01	0.03
突発性発しん	全国	1,638	38	733	752
	報告数				
	定点当たり	0.52	0.01	0.23	0.24
	全県	124	1	50	63
	報告数				
	定点当たり	0.62	0.01	0.25	0.32
百日咳	全国	91	7	1	-
	報告数				
	定点当たり	0.03	0.00	0.00	-
	全県	1	-	-	-
	報告数				
	定点当たり	0.01	-	-	-
ヘルパンギーナ	全国	139	1	13	29
	報告数				
	定点当たり	0.04	0.00	0.00	0.01
	全県	7	-	-	2
	報告数				
	定点当たり	0.04	-	-	0.01
流行性耳下腺炎	全国	2,229	-	8	97
	報告数				
	定点当たり	0.71	-	0.00	0.03
	全県	46	-	-	1
	報告数				
	定点当たり	0.23	-	-	0.01

小児科定点	項目	2	3	4	5	6	7	8	9	10-14	15-19	20歳以上	
手足口病	全国	354	326	244	178	90	52	19	19	16	4	9	
	報告数												
	定点当たり	0.11	0.10	0.08	0.06	0.03	0.02	0.01	0.01	0.01	0.00	0.00	
	全県	18	18	10	15	6	3	2	3	2	-	1	
	報告数												
	定点当たり	0.09	0.09	0.05	0.08	0.03	0.02	0.01	0.02	0.01	-	0.01	
伝染性紅斑	全国	40	72	101	121	119	68	59	34	45	1	3	
	報告数												
	定点当たり	0.01	0.02	0.03	0.04	0.04	0.02	0.02	0.01	0.01	0.00	0.00	
	全県	5	5	7	9	9	3	1	3	2	-	1	
	報告数												
	定点当たり	0.03	0.03	0.04	0.05	0.05	0.02	0.01	0.02	0.01	-	0.01	
突発性発しん	全国	87	12	10	5	1	-	-	-	-	-	-	
	報告数												
	定点当たり	0.03	0.00	0.00	0.00	0.00	-	-	-	-	-	-	
	全県	8	-	1	1	-	-	-	-	-	-	-	
	報告数												
	定点当たり	0.04	-	0.01	0.01	-	-	-	-	-	-	-	
百日咳	全国	2	1	1	3	1	2	3	8	19	3	40	
	報告数												
	定点当たり	0.00	0.00	0.00	0.00	0.00	0.00	0.00	0.00	0.01	0.00	0.01	
	全県	-	-	-	-	-	-	-	-	-	-	-	1
	報告数												
	定点当たり	-	-	-	-	-	-	-	-	-	-	-	0.01
ヘルパンギーナ	全国	32	19	15	6	6	4	4	2	2	1	5	
	報告数												
	定点当たり	0.01	0.01	0.00	0.00	0.00	0.00	0.00	0.00	0.00	0.00	0.00	
	全県	2	-	1	1	-	-	-	-	-	-	1	
	報告数												
	定点当たり	0.01	-	0.01	0.01	-	-	-	-	-	-	0.01	
流行性耳下腺炎	全国	167	273	378	374	325	198	123	98	154	6	28	
	報告数												
	定点当たり	0.05	0.09	0.12	0.12	0.10	0.06	0.04	0.03	0.05	0.00	0.01	
	全県	7	3	5	7	9	5	2	-	6	-	1	
	報告数												
	定点当たり	0.04	0.02	0.03	0.04	0.05	0.03	0.01	-	0.03	-	0.01	

表2 報告数・定点当たり報告数、疾病・年齢階級別
(全県及び横浜市・川崎市・相模原市を除く県域) (その3)

2011年51週(12月19日～12月25日)

*表2は、各保健福祉事務所からの最新の報告をもとに作成しているため、国の還元データである表1および表3の数値と一致しないことがあります。

眼科定点	項目	合計	～5か月	～11か月	1歳	2	3	4	5	6	7	8	
急性出血性結膜炎	全国	報告数	18	-	-	-	-	-	-	1	-	-	
		定点当たり	0.03	-	-	-	-	-	-	0.00	-	-	
	全県	報告数	2	-	-	-	-	-	-	-	-	-	
		定点当たり	0.04	-	-	-	-	-	-	-	-	-	
	県域	報告数	-	-	-	-	-	-	-	-	-	-	
		定点当たり	-	-	-	-	-	-	-	-	-	-	
流行性角結膜炎	全国	報告数	395	1	1	9	16	11	11	5	4	5	2
		定点当たり	0.58	0.00	0.00	0.01	0.02	0.02	0.02	0.01	0.01	0.01	0.00
	全県	報告数	39	-	-	-	2	3	4	-	1	1	-
		定点当たり	0.87	-	-	-	0.04	0.07	0.09	-	0.02	0.02	-
	県域	報告数	20	-	-	-	1	2	2	-	1	1	-
		定点当たり	1.25	-	-	-	0.06	0.13	0.13	-	0.06	0.06	-

基幹定点(週報)	項目	合計	0歳	1-4	5-9	10-14	15-19	20-24	25-29	30-34	35-39	40-44	
細菌性髄膜炎	全国	報告数	18	3	3	2	-	-	-	-	1	2	
		定点当たり	0.04	0.01	0.01	0.00	-	-	-	-	-	0.00	0.00
	全県	報告数	2	-	1	-	-	-	-	-	-	-	1
		定点当たり	0.22	-	0.11	-	-	-	-	-	-	-	0.11
	県域	報告数	1	-	1	-	-	-	-	-	-	-	-
		定点当たり	0.25	-	0.25	-	-	-	-	-	-	-	-
無菌性髄膜炎	全国	報告数	11	-	4	2	1	1	-	-	2	-	
		定点当たり	0.02	-	0.01	0.00	0.00	0.00	-	-	0.00	-	-
	全県	報告数	-	-	-	-	-	-	-	-	-	-	-
		定点当たり	-	-	-	-	-	-	-	-	-	-	-
	県域	報告数	-	-	-	-	-	-	-	-	-	-	-
		定点当たり	-	-	-	-	-	-	-	-	-	-	-
マイコプラズマ肺炎	全国	報告数	550	4	176	191	93	15	8	11	12	6	4
		定点当たり	1.19	0.01	0.38	0.41	0.20	0.03	0.02	0.02	0.03	0.01	0.01
	全県	報告数	8	-	1	5	2	-	-	-	-	-	-
		定点当たり	0.89	-	0.11	0.56	0.22	-	-	-	-	-	-
	県域	報告数	2	-	1	1	-	-	-	-	-	-	-
		定点当たり	0.50	-	0.25	0.25	-	-	-	-	-	-	-
クラミジア肺炎 (オウム病を除く)	全国	報告数	23	-	4	2	3	-	2	1	-	-	
		定点当たり	0.05	-	0.01	0.00	0.01	-	0.00	0.00	-	-	-
	全県	報告数	-	-	-	-	-	-	-	-	-	-	-
		定点当たり	-	-	-	-	-	-	-	-	-	-	-
	県域	報告数	-	-	-	-	-	-	-	-	-	-	-
		定点当たり	-	-	-	-	-	-	-	-	-	-	-

眼科定点	項目	9	10-14	15-19	20-29	30-39	40-49	50-59	60-69	70歳以上	
急性出血性結膜炎	全国	報告数	-	1	4	1	4	4	-	1	2
		定点当たり	-	0.00	0.01	0.00	0.01	0.01	-	0.00	0.00
	全県	報告数	-	-	-	-	-	1	-	1	-
		定点当たり	-	-	-	-	-	0.02	-	0.02	-
	県域	報告数	-	-	-	-	-	-	-	-	-
		定点当たり	-	-	-	-	-	-	-	-	-
流行性角結膜炎	全国	報告数	1	13	11	54	100	40	40	42	29
		定点当たり	0.00	0.02	0.02	0.08	0.15	0.06	0.06	0.06	0.04
	全県	報告数	1	-	1	1	13	7	2	3	-
		定点当たり	0.02	-	0.02	0.02	0.29	0.16	0.04	0.07	-
	県域	報告数	1	-	1	-	8	1	1	1	-
		定点当たり	0.06	-	0.06	-	0.50	0.06	0.06	0.06	-

基幹定点(週報)	項目	45-49	50-54	55-59	60-64	65-69	70歳以上	
細菌性髄膜炎	全国	報告数	-	1	-	1	-	5
		定点当たり	-	0.00	-	0.00	-	0.01
	全県	報告数	-	-	-	-	-	-
		定点当たり	-	-	-	-	-	-
	県域	報告数	-	-	-	-	-	-
		定点当たり	-	-	-	-	-	-
無菌性髄膜炎	全国	報告数	-	-	-	-	-	1
		定点当たり	-	-	-	-	-	-
	全県	報告数	-	-	-	-	-	-
		定点当たり	-	-	-	-	-	-
	県域	報告数	-	-	-	-	-	-
		定点当たり	-	-	-	-	-	-
マイコプラズマ肺炎	全国	報告数	3	4	-	4	2	17
		定点当たり	0.01	0.01	-	0.01	0.00	0.04
	全県	報告数	-	-	-	-	-	-
		定点当たり	-	-	-	-	-	-
	県域	報告数	-	-	-	-	-	-
		定点当たり	-	-	-	-	-	-
クラミジア肺炎 (オウム病を除く)	全国	報告数	-	1	-	-	2	8
		定点当たり	-	0.00	-	-	0.00	0.02
	全県	報告数	-	-	-	-	-	-
		定点当たり	-	-	-	-	-	-
	県域	報告数	-	-	-	-	-	-
		定点当たり	-	-	-	-	-	-

表3 5週前～今週の推移 (その1)
(全県及び横浜市・川崎市・相模原市を除く県域)

2011年51週(12月19日～12月25日)

疾病名	項目		5週前	4週前	3週前	2週前	1週前	今週
			46週	47週	48週	49週	50週	51週
			(11月14日 ～11月20 日)	(11月21日 ～11月27 日)	(11月28日 ～12月04 日)	(12月05日 ～12月11 日)	(12月12日 ～12月18 日)	(12月19日 ～12月25 日)
インフルエンザ (高病原性鳥インフルエンザを除く)	全県	報告数	22	20	44	110	139	189
		定点当たり	0.07	0.06	0.14	0.34	0.45	0.59
	県域	報告数	11	3	17	57	55	112
		定点当たり	0.10	0.03	0.15	0.50	0.48	0.97
RSウイルス 感染症	全県	報告数	50	47	52	73	77	94
		定点当たり	0.25	0.24	0.26	0.36	0.39	0.47
	県域	報告数	19	24	15	35	43	58
		定点当たり	0.26	0.33	0.21	0.49	0.60	0.79
咽頭結膜熱	全県	報告数	21	23	47	54	49	48
		定点当たり	0.11	0.12	0.23	0.26	0.25	0.24
	県域	報告数	4	8	17	26	28	23
		定点当たり	0.05	0.11	0.24	0.36	0.39	0.32
A群溶血性レンサ球菌咽頭炎	全県	報告数	273	232	359	373	494	343
		定点当たり	1.37	1.17	1.77	1.82	2.47	1.72
	県域	報告数	95	74	126	121	145	101
		定点当たり	1.30	1.03	1.75	1.68	2.01	1.38
感染性胃腸炎	全県	報告数	1,006	1,193	1,909	2,829	3,621	4,096
		定点当たり	5.03	6.03	9.40	13.80	18.11	20.48
	県域	報告数	330	385	564	796	1,158	1,325
		定点当たり	4.52	5.35	7.83	11.06	16.08	18.15
水痘	全県	報告数	226	315	395	431	565	503
		定点当たり	1.13	1.59	1.95	2.10	2.83	2.52
	県域	報告数	60	91	101	112	188	153
		定点当たり	0.82	1.26	1.40	1.56	2.61	2.10
手足口病	全県	報告数	134	110	94	108	101	98
		定点当たり	0.67	0.56	0.46	0.53	0.51	0.49
	県域	報告数	58	52	43	44	42	33
		定点当たり	0.79	0.72	0.60	0.61	0.58	0.45
伝染性紅斑	全県	報告数	47	41	54	50	59	51
		定点当たり	0.24	0.21	0.27	0.24	0.30	0.26
	県域	報告数	14	15	15	11	17	19
		定点当たり	0.19	0.21	0.21	0.15	0.24	0.26
突発性発しん	全県	報告数	134	113	116	113	128	124
		定点当たり	0.67	0.57	0.57	0.55	0.64	0.62
	県域	報告数	47	37	43	36	44	43
		定点当たり	0.64	0.51	0.60	0.50	0.61	0.59

表3 5週前～今週の推移 (その2)
 (全県及び横浜市・川崎市・相模原市を除く県域)

2011年51週(12月19日～12月25日)

疾病名	項目		5週前	4週前	3週前	2週前	1週前	今週
			46週	47週	48週	49週	50週	51週
			(11月14日 ～11月20 日)	(11月21日 ～11月27 日)	(11月28日 ～12月04 日)	(12月05日 ～12月11 日)	(12月12日 ～12月18 日)	(12月19日 ～12月25 日)
百日咳	全県	報告数	1	3	2	-	2	1
		定点当たり	0.01	0.02	0.01	-	0.01	0.01
	県域	報告数	1	2	2	-	1	1
		定点当たり	0.01	0.03	0.03	-	0.01	0.01
ヘルパンギーナ	全県	報告数	3	6	5	2	4	7
		定点当たり	0.02	0.03	0.02	0.01	0.02	0.04
	県域	報告数	1	2	2	-	3	5
		定点当たり	0.01	0.03	0.03	-	0.04	0.07
流行性耳下腺炎	全県	報告数	69	50	61	49	76	46
		定点当たり	0.35	0.25	0.30	0.24	0.38	0.23
	県域	報告数	31	16	23	27	35	16
		定点当たり	0.42	0.22	0.32	0.38	0.49	0.22
急性出血性結膜炎	全県	報告数	2	2	2	1	1	2
		定点当たり	0.04	0.04	0.04	0.02	0.02	0.04
	県域	報告数	-	1	1	-	-	-
		定点当たり	-	0.06	0.06	-	-	-
流行性角結膜炎	全県	報告数	30	38	35	35	36	39
		定点当たり	0.67	0.84	0.78	0.81	0.82	0.87
	県域	報告数	14	21	17	11	17	20
		定点当たり	0.88	1.31	1.06	0.69	1.06	1.25
細菌性髄膜炎	全県	報告数	-	-	-	-	-	2
		定点当たり	-	-	-	-	-	0.22
	県域	報告数	-	-	-	-	-	1
		定点当たり	-	-	-	-	-	0.25
無菌性髄膜炎	全県	報告数	-	1	1	-	-	-
		定点当たり	-	0.13	0.11	-	-	-
	県域	報告数	-	-	-	-	-	-
		定点当たり	-	-	-	-	-	-
マイコプラズマ肺炎	全県	報告数	11	6	14	10	5	8
		定点当たり	1.22	0.75	1.56	1.11	0.56	0.89
	県域	報告数	2	1	1	1	-	2
		定点当たり	0.50	0.25	0.25	0.25	-	0.50
クラミジア肺炎 (オウム病を除く)	全県	報告数	-	-	-	-	-	-
		定点当たり	-	-	-	-	-	-
	県域	報告数	-	-	-	-	-	-
		定点当たり	-	-	-	-	-	-