



神奈川県感染症発生情報（50週報）

<http://www.eiken.pref.kanagawa.jp/>

平成23年・50週(12月12日～12月18日)



今週の注目感染症 ～感染性胃腸炎～

第50週の感染性胃腸炎の定点当たり報告数は18.11で、前週（定点当たり報告数13.80）よりも増加しています。感染性胃腸炎は、いろいろな原因により発熱、下痢、悪心、嘔吐、腹痛などがみられ、例年、初冬から増加し、12月頃にピークを迎えます。ウイルス等がついた手や食べ物を介して感染しますので、感染を予防するために外出後やトイレのあと、食事前などには、ていねいに手を洗いましょう。調理器具等は十分に洗浄、消毒をおこないましょう。

～インフルエンザ～

第50週のインフルエンザの定点当たり報告数は0.45で、前週（定点当たり報告数0.34）よりも増加しています。全国では第49週に定点当たり報告数が流行の目安である1.0を上回り、流行シーズンに入りました。インフルエンザは感染している人の咳やくしゃみ、つばなどの飛沫を吸い込むことで主に感染します。予防のために、うがい、手洗いの励行やマスクの着用、咳エチケットなどを心掛けるようにしましょう。今後、インフルエンザが増加することが予想されますので、発生動向に注意しましょう。

今週の全数把握対象疾患

（当該週の国による集計及び各保健福祉事務所からの報告をもとに期日を決めて集計しているため、集計数が前後することがあります。）

分類	対象疾患	内訳				神奈川県
		県域*	横浜市	川崎市	相模原市	
二類	結核	6	15	4	3	28
三類	腸管出血性大腸菌感染症	1				1
四類	チクングニア熱		1			1
五類	アメーバ赤痢		1			1
	梅毒	1				1

県域の全数把握対象疾患情報

- ・結核6例：病型は肺結核4例、結核性胸膜炎1例、無症状病原体保有者1例、年齢群は、30歳代3例、50歳代2例、60歳代1例、
- ・腸管出血性大腸菌感染症1例（無症状病原体保有者）：年齢群は10歳未満、血清型・毒素型は O157VT1VT2、推定感染地域は神奈川県
- ・梅毒1例：年齢群は50歳代、病型は晩期顕症梅毒、推定感染地域は神奈川県

今週の定点把握対象疾患

- ・インフルエンザの定点当たり報告数は、平塚（定点当たり2.45）、足柄上（定点当たり1.00）保健福祉事務所管内で多くなっています。
- ・感染性胃腸炎の定点当たり報告数は、小田原（定点当たり23.67）、厚木（定点当たり27.82）、秦野（定点当たり20.00）、大和（定点当たり21.67）保健福祉事務所管内、及び川崎市（定点当たり20.66）で多くなっています。
- ・咽頭結膜熱の定点当たり報告数は、三崎（定点当たり3.00）保健福祉事務所管内で多くなっています。

神奈川県感染症情報センター

神奈川県衛生研究所 企画情報部 衛生情報課

TEL:0467-83-4400(代表)

FAX:0467-89-5211(企画情報部)

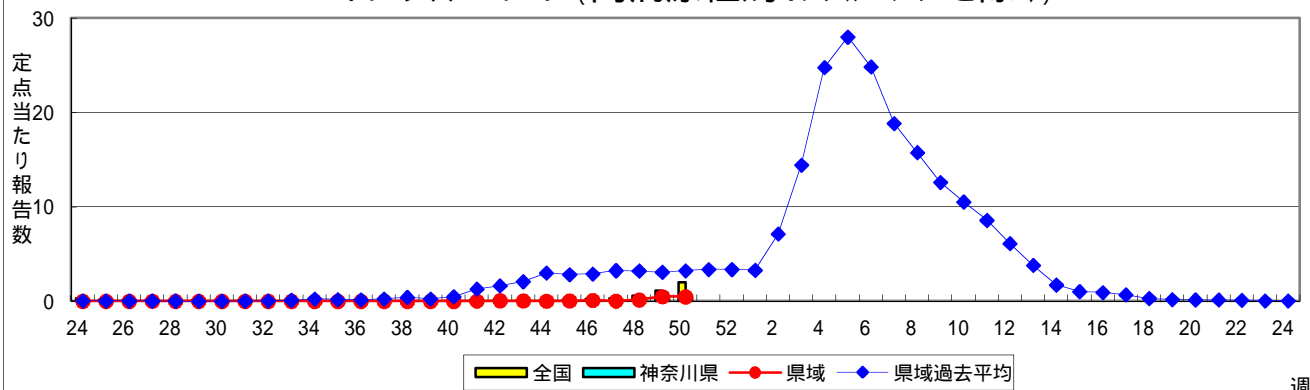
感染症発生動向調査事業は「感染症の予防及び感染症の患者に対する医療に関する法律」によって行われています。

* 県域とは、神奈川県内の市町村のうち横浜市、川崎市、相模原市を除いた地域です。

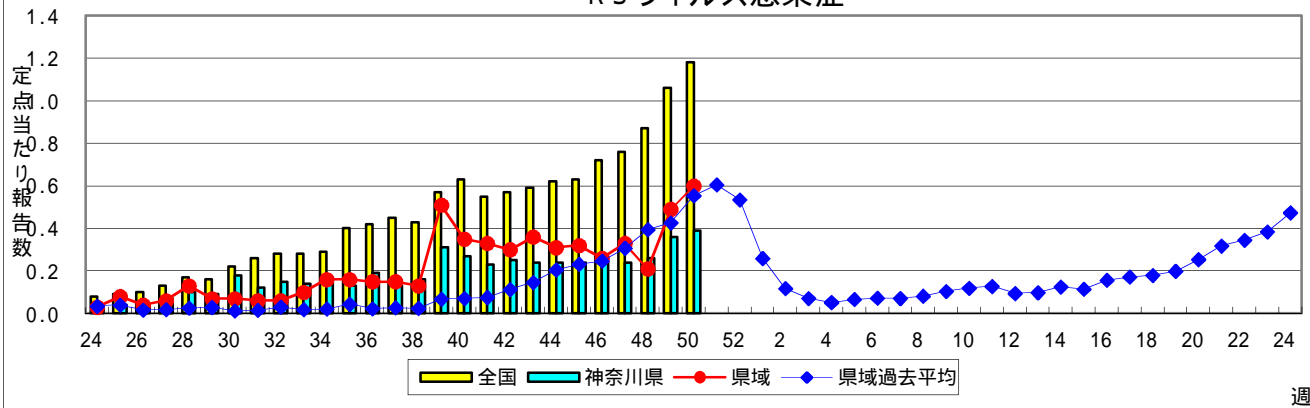
感染症発生動向調査:週報対象疾患の時系列グラフ

疾患名の括弧書きは、一般名称であり、正式名称ではありません。
 神奈川県&県域(横浜市・川崎市・相模原市を除く)のデータです。

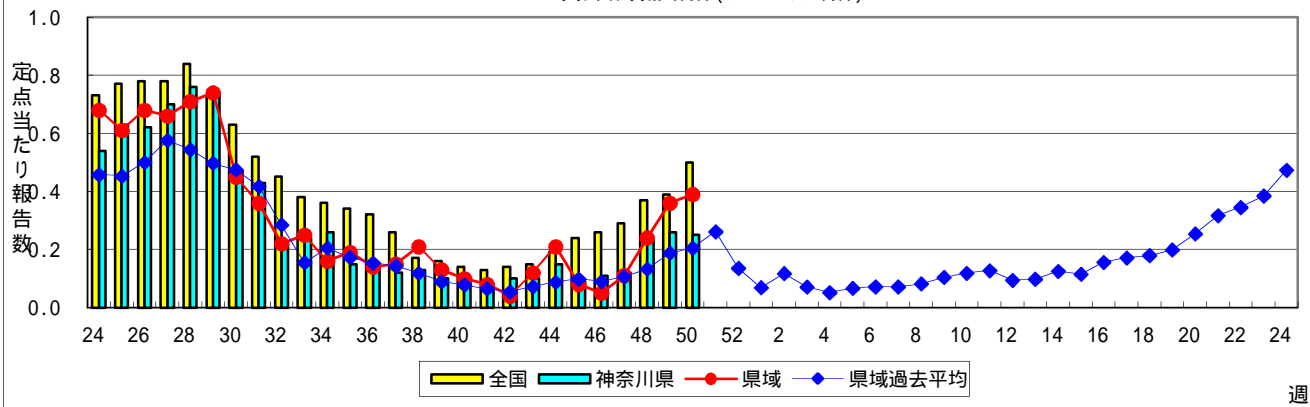
インフルエンザ(高病原性鳥インフルエンザを除く)



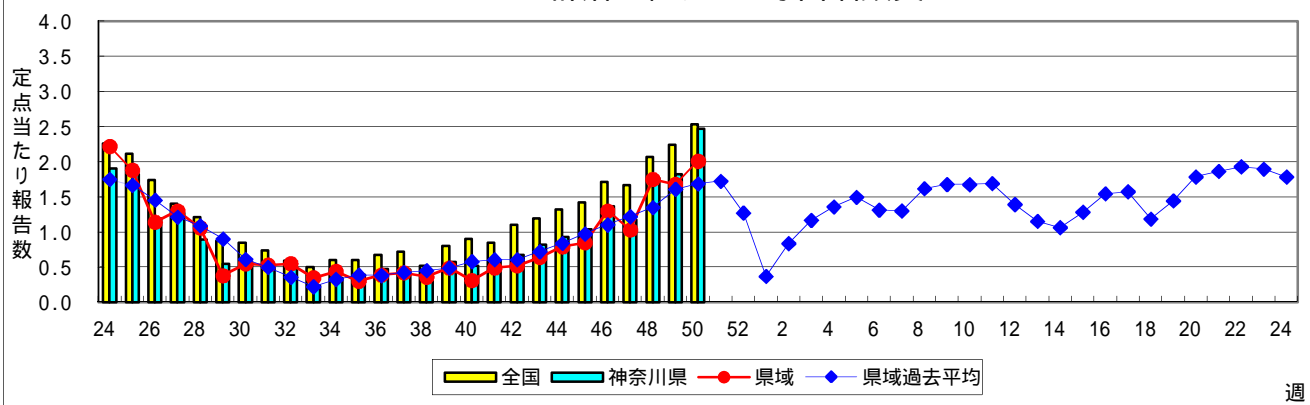
RSウイルス感染症



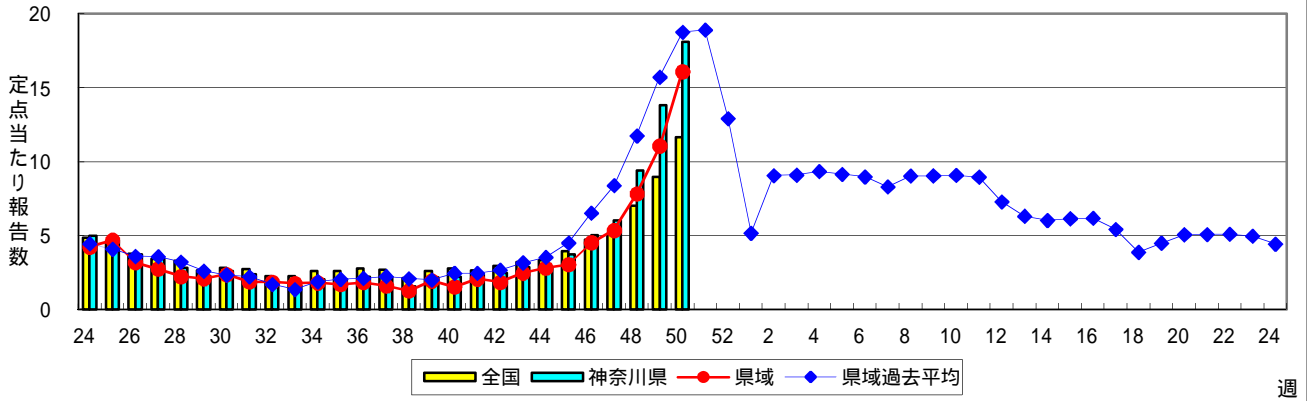
咽頭結膜熱(プール熱)



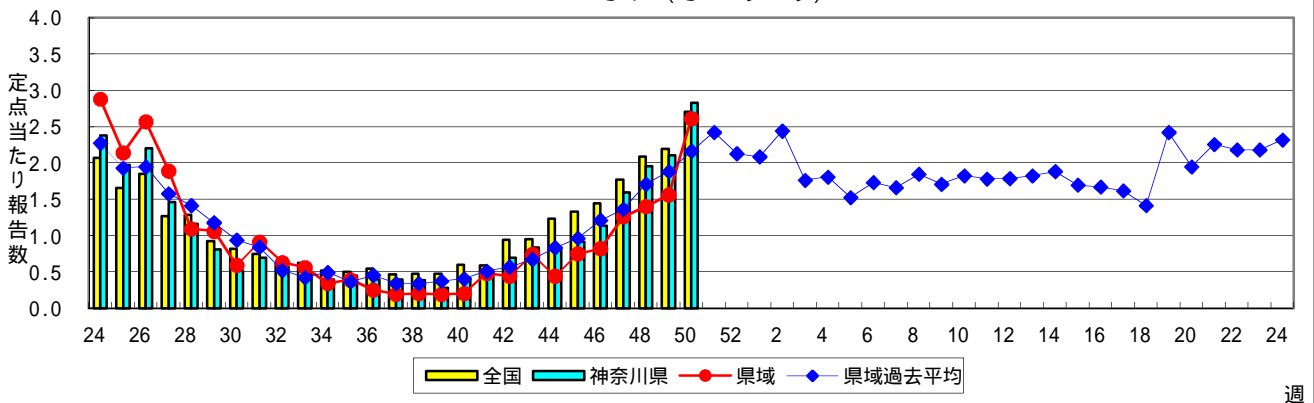
A群溶血性レンサ球菌咽頭炎



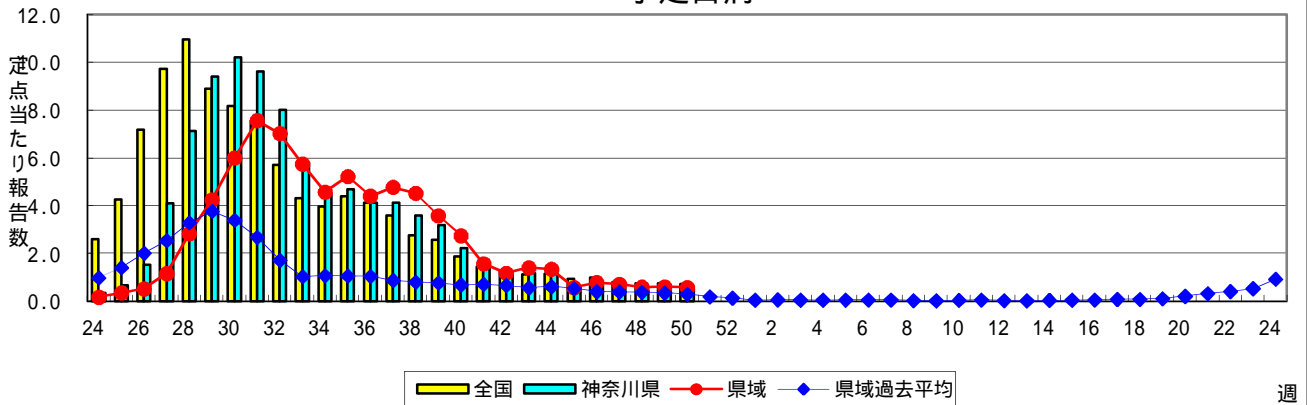
感染性胃腸炎



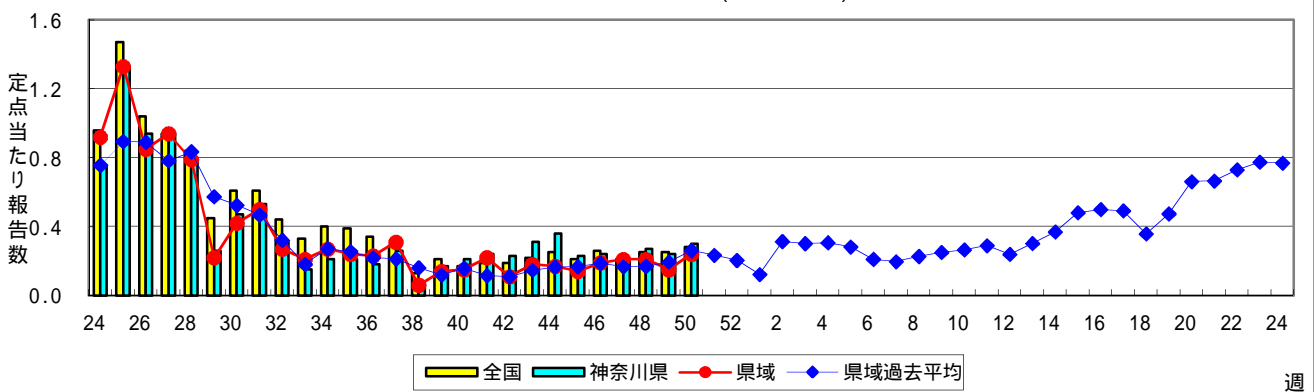
水痘(水ぼうそう)



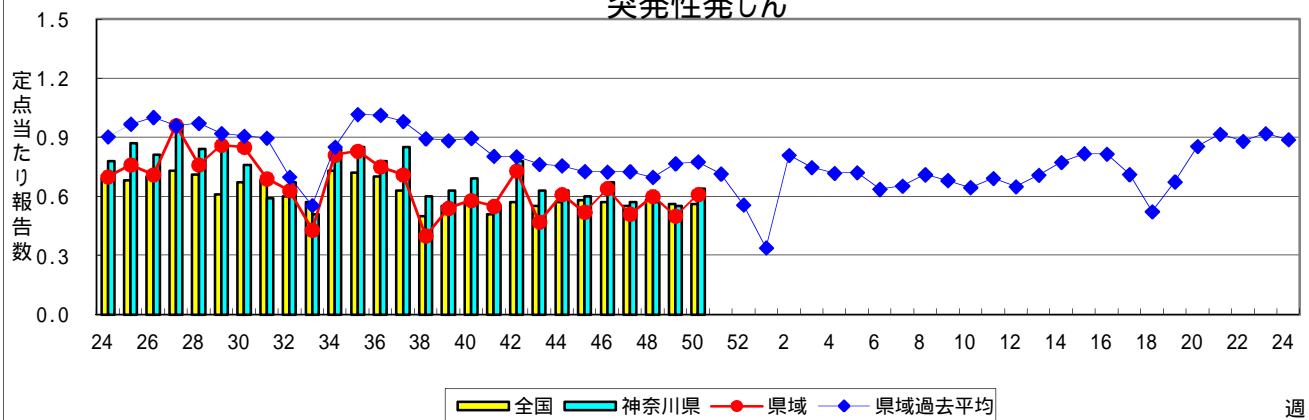
手足口病



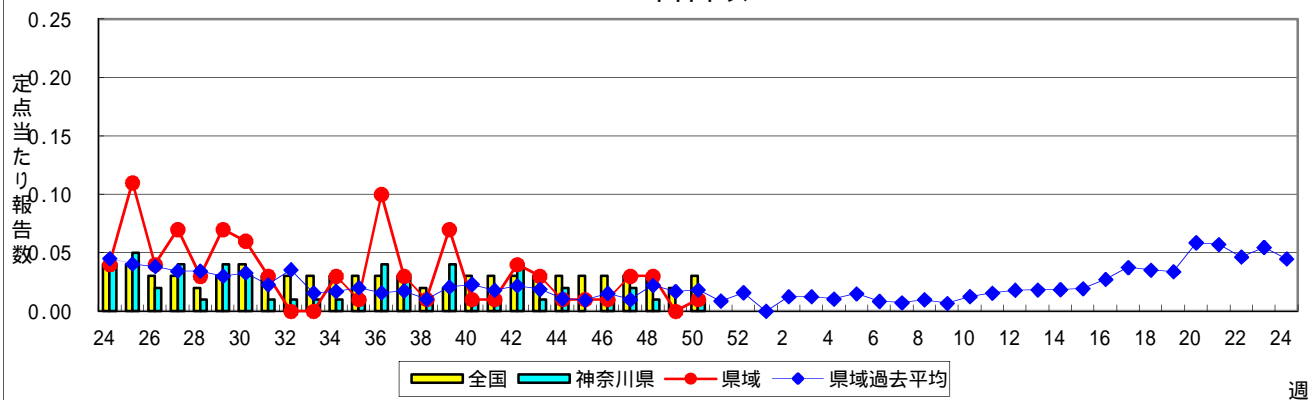
伝染性紅斑(リンゴ病)



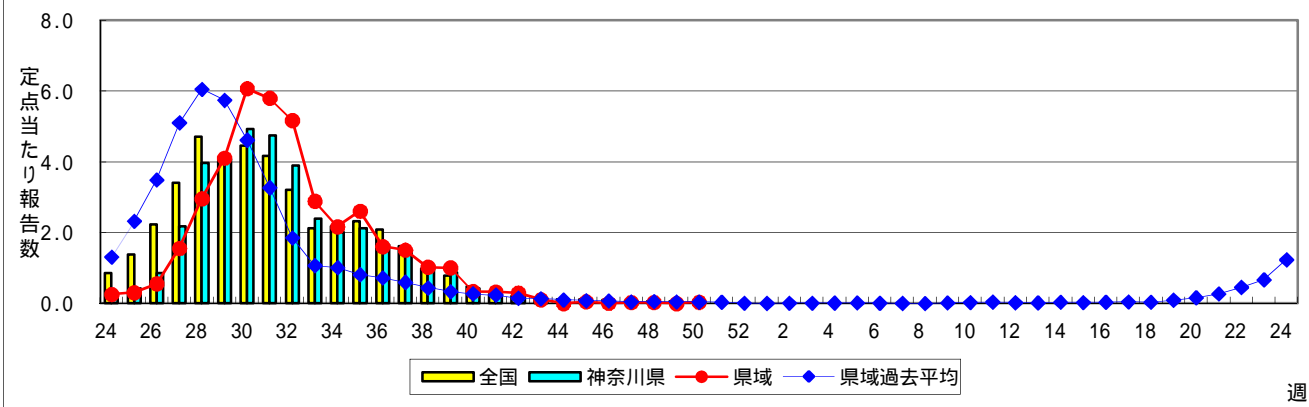
突発性発しん



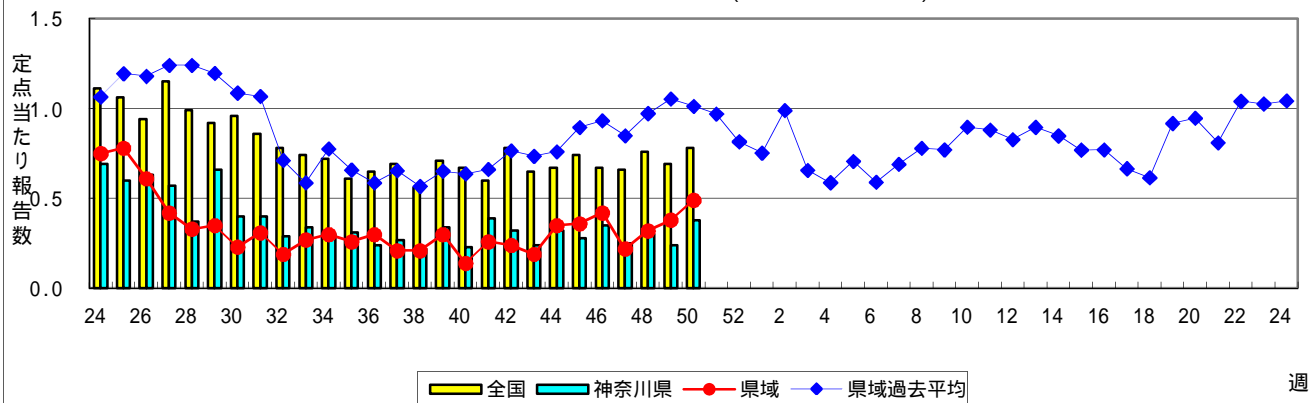
百日咳



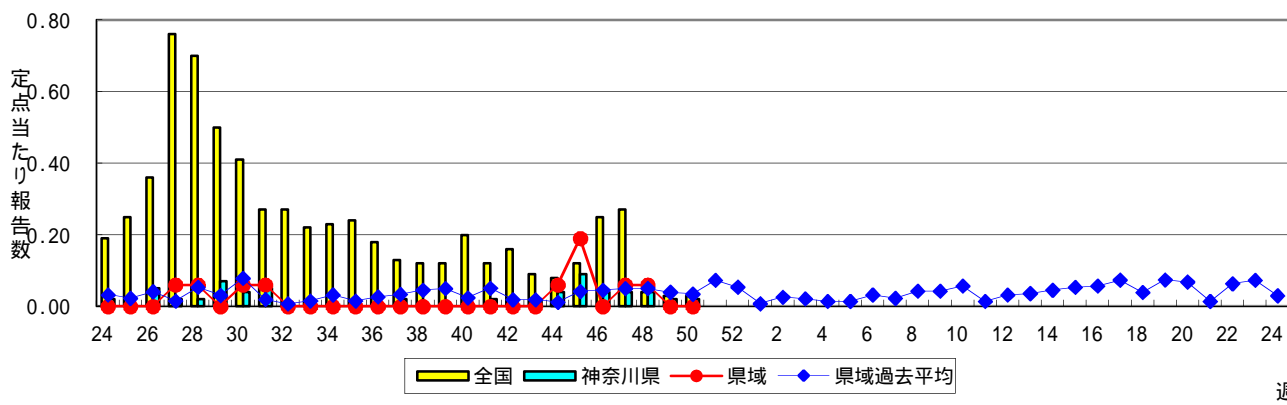
ヘルパンギーナ



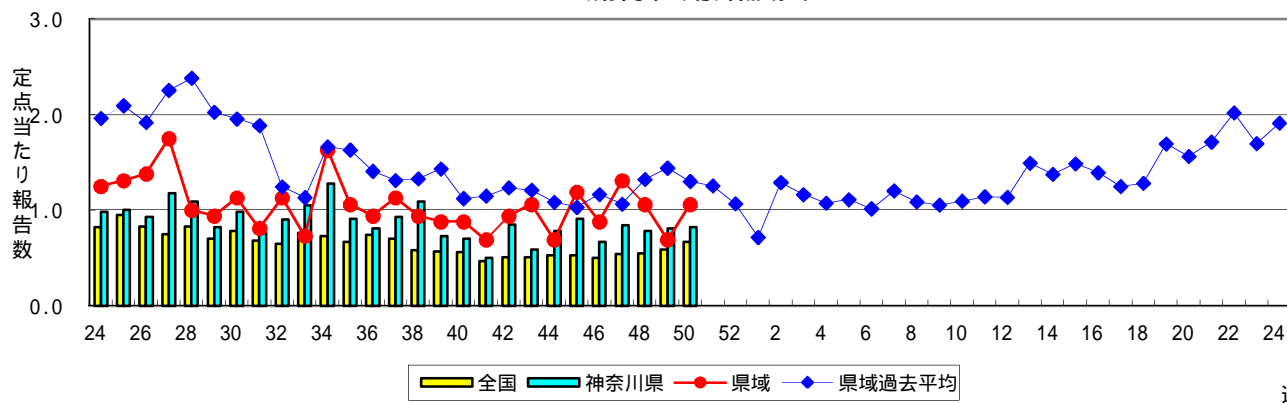
流行性耳下腺炎(おたふくかぜ)



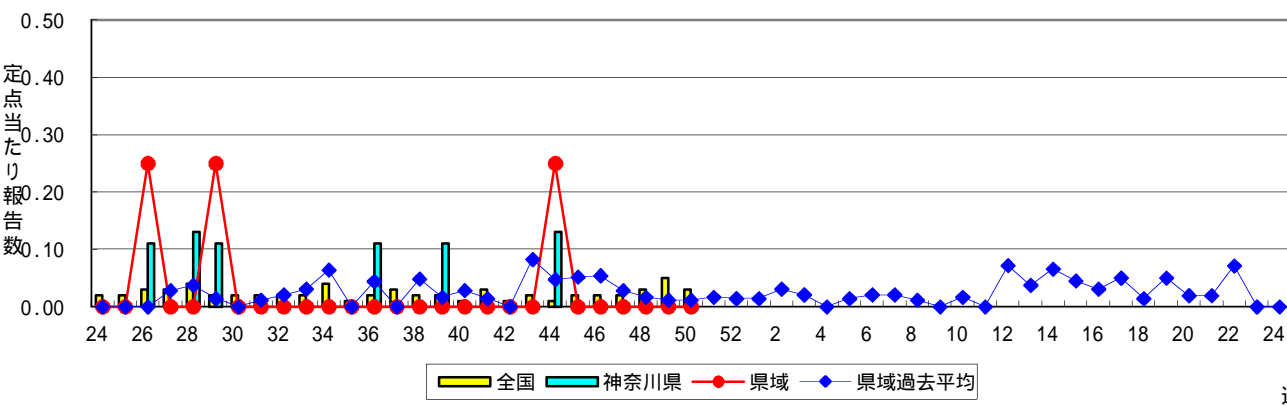
急性出血性結膜炎



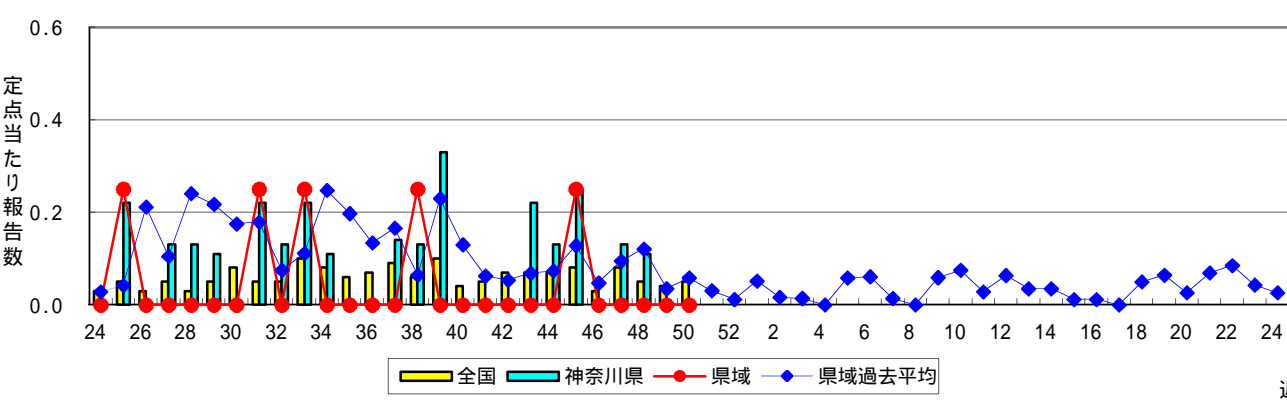
流行性角結膜炎



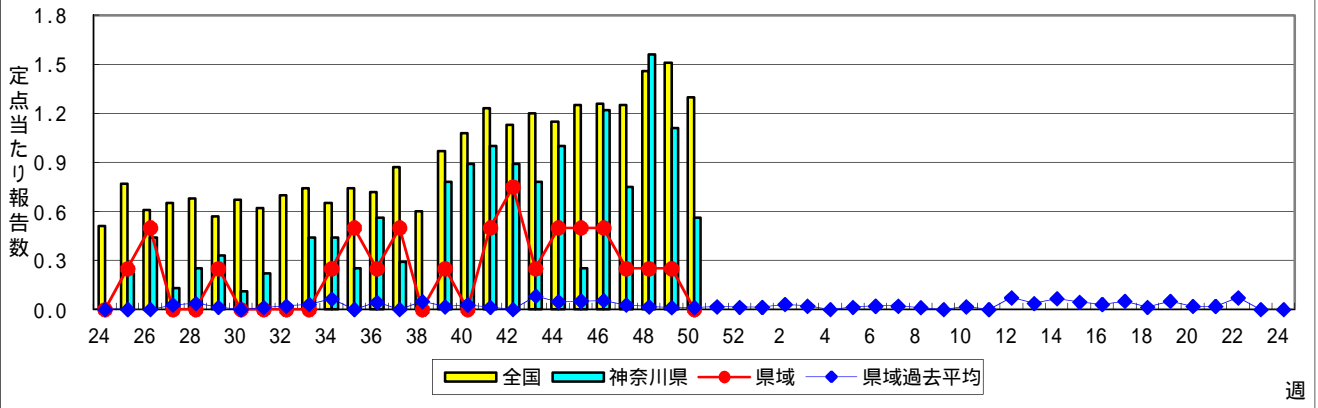
細菌性髄膜炎



無菌性髄膜炎



マイコプラズマ肺炎



クラミジア肺炎(オウム病を除く)

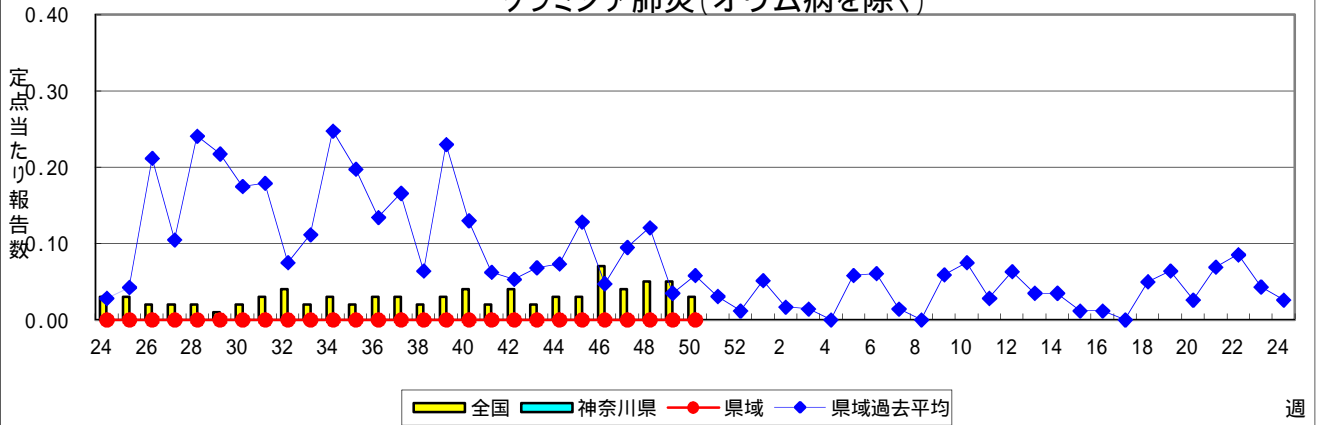


表1 報告数・定点当たり報告数 疾病、政令市・保健所別 (その1)

2011年50週(12月12日～12月18日)

神奈川県	インフルエンザ (高病原性鳥インフルエンザを除く)		RSウイルス感染症		咽頭結膜熱		A群溶血性レンサ球菌咽頭炎		感染性胃腸炎	
	報告数	定点当たり	報告数	定点当たり	報告数	定点当たり	報告数	定点当たり	報告数	定点当たり
全県	139	0.45	77	0.39	49	0.25	494	2.47	3,621	18.11
横浜市	70	0.58	24	0.30	17	0.21	207	2.56	1,528	18.86
川崎市	7	0.13	9	0.28	4	0.13	103	3.22	661	20.66
相模原市	7	0.30	1	0.07	-	-	39	2.60	274	18.27
県域 (横浜市、川崎市、相模原市を除く)	55	0.48	43	0.60	28	0.39	145	2.01	1,158	16.08
横須賀市	4	0.29	8	0.89	-	-	3	0.33	61	6.78
藤沢市	5	0.36	-	-	2	0.22	22	2.44	124	13.78
平塚	27	2.45	2	0.29	-	-	7	1.00	75	10.71
鎌倉	-	-	7	1.17	-	-	7	1.17	90	15.00
小田原	1	0.10	10	1.67	3	0.50	14	2.33	142	23.67
三崎	-	-	-	-	6	3.00	-	-	6	3.00
厚木	4	0.24	7	0.64	10	0.91	31	2.82	306	27.82
足柄上	5	1.00	-	-	-	-	-	-	18	6.00
秦野	2	0.20	6	1.00	1	0.17	14	2.33	120	20.00
大和	7	0.70	2	0.33	-	-	15	2.50	130	21.67
茅ヶ崎	-	-	1	0.14	6	0.86	32	4.57	86	12.29

神奈川県	水痘		手足口病		伝染性紅斑		突発性発しん		百日咳	
	報告数	定点当たり	報告数	定点当たり	報告数	定点当たり	報告数	定点当たり	報告数	定点当たり
全県	565	2.83	101	0.51	59	0.30	128	0.64	2	0.01
横浜市	217	2.68	42	0.52	18	0.22	45	0.56	-	-
川崎市	110	3.44	16	0.50	21	0.66	31	0.97	-	-
相模原市	50	3.33	1	0.07	3	0.20	8	0.53	1	0.07
県域 (横浜市、川崎市、相模原市を除く)	188	2.61	42	0.58	17	0.24	44	0.61	1	0.01
横須賀市	29	3.22	11	1.22	-	-	6	0.67	-	-
藤沢市	19	2.11	1	0.11	10	1.11	8	0.89	-	-
平塚	8	1.14	3	0.43	-	-	-	-	-	-
鎌倉	11	1.83	-	-	1	0.17	6	1.00	-	-
小田原	22	3.67	13	2.17	-	-	3	0.50	1	0.17
三崎	9	4.50	1	0.50	-	-	1	0.50	-	-
厚木	29	2.64	6	0.55	3	0.27	9	0.82	-	-
足柄上	-	-	3	1.00	-	-	-	-	-	-
秦野	27	4.50	1	0.17	-	-	8	1.33	-	-
大和	14	2.33	2	0.33	-	-	1	0.17	-	-
茅ヶ崎	20	2.86	1	0.14	3	0.43	2	0.29	-	-

神奈川県	ヘルパンギーナ		流行性耳下腺炎		急性出血性結膜炎		流行性角結膜炎		細菌性髄膜炎	
	報告数	定点当たり	報告数	定点当たり	報告数	定点当たり	報告数	定点当たり	報告数	定点当たり
全県	4	0.02	76	0.38	1	0.02	36	0.82	-	-
横浜市	1	0.01	26	0.32	-	-	10	0.59	-	-
川崎市	-	-	11	0.34	1	0.14	5	0.71	-	-
相模原市	-	-	4	0.27	-	-	4	1.00	-	-
県域 (横浜市、川崎市、相模原市を除く)	3	0.04	35	0.49	-	-	17	1.06	-	-
横須賀市	1	0.11	5	0.56	-	-	6	3.00	-	-
藤沢市	2	0.22	1	0.11	-	-	-	-	-	-
平塚	-	-	-	-	-	-	2	1.00	-	-
鎌倉	-	-	-	-	-	-	-	-
小田原	-	-	7	1.17	-	-	-	-
三崎	-	-	1	0.50
厚木	-	-	18	1.64	-	-	9	3.00	-	-
足柄上	-	-	1	0.33
秦野	-	-	-	-	-	-	-	-
大和	-	-	1	0.17	-	-	-	-
茅ヶ崎	-	-	1	0.14	-	-	-	-

表1 報告数・定点当たり報告数 疾病、政令市・保健所別 (その2)

2011年50週(12月12日～12月18日)

神奈川県	無菌性髄膜炎		マイコプラズマ肺炎		クラミジア肺炎 (オウム病を除く)	
	報告数	定点当たり	報告数	定点当たり	報告数	定点当たり
全県	-	-	5	0.56	-	-
横浜市	-	-	4	2.00	-	-
川崎市	-	-	1	0.50	-	-
相模原市	-	-	-	-	-	-
県域 <small>(横須賀市、川崎市、相模原市を除く)</small>	-	-	-	-	-	-
横須賀市	-	-	-	-	-	-
藤沢市	-	-	-	-	-	-
平塚	-	-	-	-	-	-
鎌倉
小田原
三崎
厚木	-	-	-	-	-	-
足柄上
秦野
大和
茅ヶ崎

表2 報告数・定点当たり報告数、疾病・年齢階級別
(全県及び横浜市・川崎市・相模原市を除く県域) (その1)

2011年50週(12月12日～12月18日)

*表2は、各保健福祉事務所からの最新の報告をもとに作成しているため、国の還元データである表1および表3の数値と一致しないことがあります。

インフルエンザ	定点	項目	合計	～5か月	～11か月	1歳	2	3	4	5	6	7	8
インフルエンザ (高病原性鳥インフルエンザを除く)	全国	報告数	9,738	25	90	295	334	483	744	968	897	788	759
		定点当たり	1.98	0.01	0.02	0.06	0.07	0.10	0.15	0.20	0.18	0.16	0.15
	全県	報告数	139	1	-	7	4	6	17	20	6	8	6
		定点当たり	0.45	0.00	-	0.02	0.01	0.02	0.05	0.06	0.02	0.03	0.02
	県域	報告数	55	-	-	1	3	2	7	8	2	4	4
		定点当たり	0.48	-	-	0.01	0.03	0.02	0.06	0.07	0.02	0.04	0.04

小児科	定点	項目	合計	～5か月	～11か月	1歳	2	3	4	5	6	7	8
RSウイルス 感染症	全国	報告数	3,704	670	787	1,200	553	254	146	53	22	6	4
		定点当たり	1.18	0.21	0.25	0.38	0.18	0.08	0.05	0.02	0.01	0.00	0.00
	全県	報告数	77	11	23	23	8	8	1	1	2	-	-
		定点当たり	0.39	0.06	0.12	0.12	0.04	0.04	0.01	0.01	0.01	-	-
	県域	報告数	43	9	12	15	3	4	-	-	-	-	-
		定点当たり	0.60	0.13	0.17	0.21	0.04	0.06	-	-	-	-	-
咽頭結膜熱	全国	報告数	1,588	13	70	260	215	250	236	223	121	63	42
		定点当たり	0.50	0.00	0.02	0.08	0.07	0.08	0.08	0.07	0.04	0.02	0.01
	全県	報告数	49	-	1	6	6	7	10	5	4	4	1
		定点当たり	0.25	-	0.01	0.03	0.03	0.04	0.05	0.03	0.02	0.02	0.01
	県域	報告数	28	-	-	1	5	6	5	2	3	2	-
		定点当たり	0.39	-	-	0.01	0.07	0.08	0.07	0.03	0.04	0.03	-
A群溶血性 レンサ球菌咽頭 炎	全国	報告数	7,969	5	28	159	314	632	1,072	1,266	1,059	957	728
		定点当たり	2.53	0.00	0.01	0.05	0.10	0.20	0.34	0.40	0.34	0.30	0.23
	全県	報告数	494	-	1	18	12	30	67	86	66	53	51
		定点当たり	2.47	-	0.01	0.09	0.06	0.15	0.34	0.43	0.33	0.27	0.26
	県域	報告数	145	-	-	7	3	8	15	28	16	12	18
		定点当たり	2.01	-	-	0.10	0.04	0.11	0.21	0.39	0.22	0.17	0.25
感染性胃腸炎	全国	報告数	36,673	244	2,032	5,969	4,199	3,782	3,912	3,236	2,350	1,758	1,451
		定点当たり	11.66	0.08	0.65	1.90	1.34	1.20	1.24	1.03	0.75	0.56	0.46
	全県	報告数	3,621	16	206	690	509	368	372	304	191	118	107
		定点当たり	18.11	0.08	1.03	3.45	2.55	1.84	1.86	1.52	0.96	0.59	0.54
	県域	報告数	1,158	2	53	212	156	123	125	109	61	41	39
		定点当たり	16.08	0.03	0.74	2.94	2.17	1.71	1.74	1.51	0.85	0.57	0.54
水痘	全国	報告数	8,499	154	422	1,324	1,380	1,409	1,480	1,064	579	268	154
		定点当たり	2.70	0.05	0.13	0.42	0.44	0.45	0.47	0.34	0.18	0.09	0.05
	全県	報告数	565	4	16	71	65	83	100	89	56	30	18
		定点当たり	2.83	0.02	0.08	0.36	0.33	0.42	0.50	0.45	0.28	0.15	0.09
	県域	報告数	188	1	6	22	26	28	33	35	12	10	4
		定点当たり	2.61	0.01	0.08	0.31	0.36	0.39	0.46	0.49	0.17	0.14	0.06

インフルエンザ	定点	項目	9	10-14	15-19	20-29	30-39	40-49	50-59	60-69	70-79	80歳以上
インフルエンザ (高病原性鳥インフルエンザを除く)	全国	報告数	643	1,854	191	270	650	306	158	122	92	69
		定点当たり	0.13	0.38	0.04	0.06	0.13	0.06	0.03	0.02	0.02	0.01
	全県	報告数	12	21	-	3	15	9	3	1	-	-
		定点当たり	0.04	0.07	-	0.01	0.05	0.03	0.01	0.00	-	-
	県域	報告数	8	6	-	2	4	3	1	-	-	-
		定点当たり	0.07	0.05	-	0.02	0.04	0.03	0.01	-	-	-

小児科	定点	項目	9	10-14	15-19	20歳以上
RSウイルス 感染症	全国	報告数	3	4	-	2
		定点当たり	0.00	0.00	-	0.00
	全県	報告数	-	-	-	-
		定点当たり	-	-	-	-
	県域	報告数	-	-	-	-
		定点当たり	-	-	-	-
咽頭結膜熱	全国	報告数	36	38	-	21
		定点当たり	0.01	0.01	-	0.01
	全県	報告数	-	4	-	1
		定点当たり	-	0.02	-	0.01
	県域	報告数	-	4	-	-
		定点当たり	-	0.06	-	-
A群溶血性 レンサ球菌咽頭 炎	全国	報告数	515	886	55	293
		定点当たり	0.16	0.28	0.02	0.09
	全県	報告数	27	55	3	25
		定点当たり	0.14	0.28	0.02	0.13
	県域	報告数	9	16	1	12
		定点当たり	0.13	0.22	0.01	0.17
感染性胃腸炎	全国	報告数	1,145	2,699	462	3,434
		定点当たり	0.36	0.86	0.15	1.09
	全県	報告数	115	185	30	410
		定点当たり	0.58	0.93	0.15	2.05
	県域	報告数	41	62	10	124
		定点当たり	0.57	0.86	0.14	1.72
水痘	全国	報告数	93	135	7	30
		定点当たり	0.03	0.04	0.00	0.01
	全県	報告数	13	13	1	6
		定点当たり	0.07	0.07	0.01	0.03
	県域	報告数	1	7	1	2
		定点当たり	0.01	0.10	0.01	0.03

表2 報告数・定点当たり報告数、疾病・年齢階級別
(全県及び横浜市・川崎市・相模原市を除く県域) (その2)

2011年50週(12月12日～12月18日)

*表2は、各保健福祉事務所からの最新の報告をもとに作成しているため、国の還元データである表1および表3の数値と一致しないことがあります。

小児科定点	項目	合計	～5か月	～11か月	1歳
手足口病	全国	2,279	12	102	541
	定点当たり	0.72	0.00	0.03	0.17
	全県	101	-	1	19
	定点当たり	0.51	-	0.01	0.10
	県域	42	-	-	7
	定点当たり	0.58	-	-	0.10
伝染性紅斑	全国	895	-	9	41
	定点当たり	0.28	-	0.00	0.01
	全県	59	-	-	4
	定点当たり	0.30	-	-	0.02
	県域	17	-	-	1
	定点当たり	0.24	-	-	0.01
突発性発しん	全国	1,754	47	802	781
	定点当たり	0.56	0.01	0.26	0.25
	全県	128	2	53	62
	定点当たり	0.64	0.01	0.27	0.31
	県域	44	1	19	20
	定点当たり	0.61	0.01	0.26	0.28
百日咳	全国	104	8	3	1
	定点当たり	0.03	0.00	0.00	0.00
	全県	2	-	-	-
	定点当たり	0.01	-	-	-
	県域	1	-	-	-
	定点当たり	0.01	-	-	-
ヘルパンギーナ	全国	151	2	14	36
	定点当たり	0.05	0.00	0.00	0.01
	全県	4	-	-	2
	定点当たり	0.02	-	-	0.01
	県域	3	-	-	2
	定点当たり	0.04	-	-	0.03
流行性耳下腺炎	全国	2,451	-	8	122
	定点当たり	0.78	-	0.00	0.04
	全県	76	-	-	2
	定点当たり	0.38	-	-	0.01
	県域	35	-	-	2
	定点当たり	0.49	-	-	0.03

小児科定点	項目	2	3	4	5	6	7	8	9	10-14	15-19	20歳以上	
手足口病	全国	439	388	334	206	109	59	29	20	26	-	14	
	定点当たり	0.14	0.12	0.11	0.07	0.03	0.02	0.01	0.01	0.01	-	0.00	
	全県	23	12	18	12	8	3	-	2	2	-	1	
	定点当たり	0.12	0.06	0.09	0.06	0.04	0.02	-	0.01	0.01	-	0.01	
	県域	13	6	7	6	1	1	-	-	1	-	-	
	定点当たり	0.18	0.08	0.10	0.08	0.01	0.01	-	-	0.01	-	-	
伝染性紅斑	全国	62	71	129	159	126	89	86	52	55	3	13	
	定点当たり	0.02	0.02	0.04	0.05	0.04	0.03	0.03	0.02	0.02	0.00	0.00	
	全県	5	5	5	12	9	7	6	2	2	-	1	
	定点当たり	0.03	0.03	0.03	0.06	0.05	0.04	0.03	0.01	0.01	-	0.01	
	県域	-	2	1	7	1	1	2	-	1	-	1	
	定点当たり	-	0.03	0.01	0.10	0.01	0.01	0.03	-	0.01	-	0.01	
突発性発しん	全国	102	13	6	2	-	-	-	-	-	-	1	
	定点当たり	0.03	0.00	0.00	0.00	-	-	-	-	-	-	0.00	
	全県	11	-	-	-	-	-	-	-	-	-	-	
	定点当たり	0.06	-	-	-	-	-	-	-	-	-	-	
	県域	4	-	-	-	-	-	-	-	-	-	-	
	定点当たり	0.06	-	-	-	-	-	-	-	-	-	-	
百日咳	全国	1	3	3	2	3	1	2	3	11	6	57	
	定点当たり	0.00	0.00	0.00	0.00	0.00	0.00	0.00	0.00	0.00	0.00	0.02	
	全県	-	1	-	-	-	-	-	-	-	-	-	1
	定点当たり	-	0.01	-	-	-	-	-	-	-	-	-	0.01
	県域	-	1	-	-	-	-	-	-	-	-	-	-
	定点当たり	-	0.01	-	-	-	-	-	-	-	-	-	-
ヘルパンギーナ	全国	26	17	13	14	9	2	6	3	4	1	4	
	定点当たり	0.01	0.01	0.00	0.00	0.00	0.00	0.00	0.00	0.00	0.00	0.00	
	全県	1	1	-	-	-	-	-	-	-	-	-	-
	定点当たり	0.01	0.01	-	-	-	-	-	-	-	-	-	
	県域	1	-	-	-	-	-	-	-	-	-	-	
	定点当たり	0.01	-	-	-	-	-	-	-	-	-	-	
流行性耳下腺炎	全国	179	272	384	409	340	233	159	95	194	10	46	
	定点当たり	0.06	0.09	0.12	0.13	0.11	0.07	0.05	0.03	0.06	0.00	0.01	
	全県	8	8	11	8	14	6	6	4	3	1	5	
	定点当たり	0.04	0.04	0.06	0.04	0.07	0.03	0.03	0.02	0.02	0.01	0.03	
	県域	4	5	1	4	8	2	3	3	-	1	2	
	定点当たり	0.06	0.07	0.01	0.06	0.11	0.03	0.04	0.04	-	0.01	0.03	

表2 報告数・定点当たり報告数、疾病・年齢階級別
(全県及び横浜市・川崎市・相模原市を除く県域) (その3)

2011年50週(12月12日～12月18日)

*表2は、各保健福祉事務所からの最新の報告をもとに作成しているため、国の還元データである表1および表3の数値と一致しないことがあります。

眼科定点	項目	合計	～5か月	～11か月	1歳	2	3	4	5	6	7	8	
急性出血性結膜炎	全国	報告数	21	-	1	-	1	-	2	-	-	1	
		定点当たり	0.03	-	0.00	-	0.00	-	0.00	-	-	0.00	
	全県	報告数	1	-	-	-	-	-	-	-	-	-	
		定点当たり	0.02	-	-	-	-	-	-	-	-	-	
	県域	報告数	-	-	-	-	-	-	-	-	-	-	
		定点当たり	-	-	-	-	-	-	-	-	-	-	
流行性角結膜炎	全国	報告数	458	1	2	17	14	19	13	3	9	5	
		定点当たり	0.67	0.00	0.00	0.03	0.02	0.03	0.02	0.02	0.00	0.01	0.01
	全県	報告数	36	-	1	2	-	1	1	4	1	-	-
		定点当たり	0.82	-	0.02	0.05	-	0.02	0.02	0.09	0.02	-	-
	県域	報告数	17	-	-	1	-	1	1	2	-	-	-
		定点当たり	1.06	-	-	0.06	-	0.06	0.06	0.13	-	-	-

基幹定点(週報)	項目	合計	0歳	1-4	5-9	10-14	15-19	20-24	25-29	30-34	35-39	40-44	
細菌性髄膜炎	全国	報告数	16	1	1	6	2	-	-	-	-	1	
		定点当たり	0.03	0.00	0.00	0.01	0.00	-	-	-	-	0.00	
	全県	報告数	-	-	-	-	-	-	-	-	-	-	
		定点当たり	-	-	-	-	-	-	-	-	-	-	
	県域	報告数	-	-	-	-	-	-	-	-	-	-	
		定点当たり	-	-	-	-	-	-	-	-	-	-	
無菌性髄膜炎	全国	報告数	22	2	2	1	1	2	3	4	2	-	
		定点当たり	0.05	0.00	0.00	0.00	0.00	0.00	0.01	0.01	0.00	-	
	全県	報告数	-	-	-	-	-	-	-	-	-	-	
		定点当たり	-	-	-	-	-	-	-	-	-	-	
	県域	報告数	-	-	-	-	-	-	-	-	-	-	
		定点当たり	-	-	-	-	-	-	-	-	-	-	
マイコプラズマ肺炎	全国	報告数	601	8	168	192	103	25	12	12	19	12	
		定点当たり	1.30	0.02	0.36	0.41	0.22	0.05	0.03	0.03	0.04	0.03	0.03
	全県	報告数	5	-	1	3	1	-	-	-	-	-	-
		定点当たり	0.56	-	0.11	0.33	0.11	-	-	-	-	-	-
	県域	報告数	-	-	-	-	-	-	-	-	-	-	-
		定点当たり	-	-	-	-	-	-	-	-	-	-	-
クラミジア肺炎 (オウム病を除く)	全国	報告数	16	1	5	2	1	-	1	1	1	-	
		定点当たり	0.03	0.00	0.01	0.00	0.00	-	0.00	0.00	0.00	-	
	全県	報告数	-	-	-	-	-	-	-	-	-	-	
		定点当たり	-	-	-	-	-	-	-	-	-	-	
	県域	報告数	-	-	-	-	-	-	-	-	-	-	
		定点当たり	-	-	-	-	-	-	-	-	-	-	

眼科定点	項目	9	10-14	15-19	20-29	30-39	40-49	50-59	60-69	70歳以上	
急性出血性結膜炎	全国	報告数	-	-	-	3	4	4	2	1	2
		定点当たり	-	-	-	0.00	0.01	0.01	0.00	0.00	0.00
	全県	報告数	-	-	-	-	-	1	-	-	-
		定点当たり	-	-	-	-	-	0.02	-	-	-
	県域	報告数	-	-	-	-	-	-	-	-	-
		定点当たり	-	-	-	-	-	-	-	-	-
流行性角結膜炎	全国	報告数	4	13	13	65	102	67	43	29	26
		定点当たり	0.01	0.02	0.02	0.10	0.15	0.10	0.06	0.04	0.04
	全県	報告数	1	-	2	8	4	5	2	3	1
		定点当たり	0.02	-	0.05	0.18	0.09	0.11	0.05	0.07	0.02
	県域	報告数	1	-	1	4	2	1	-	3	-
		定点当たり	0.06	-	0.06	0.25	0.13	0.06	-	0.19	-

基幹定点(週報)	項目	45-49	50-54	55-59	60-64	65-69	70歳以上	
細菌性髄膜炎	全国	報告数	-	-	-	2	1	
		定点当たり	-	-	-	0.00	0.00	
	全県	報告数	-	-	-	-	-	
		定点当たり	-	-	-	-	-	
	県域	報告数	-	-	-	-	-	
		定点当たり	-	-	-	-	-	
無菌性髄膜炎	全国	報告数	-	1	-	1	3	
		定点当たり	-	0.00	-	0.00	0.01	
	全県	報告数	-	-	-	-	-	
		定点当たり	-	-	-	-	-	
	県域	報告数	-	-	-	-	-	
		定点当たり	-	-	-	-	-	
マイコプラズマ肺炎	全国	報告数	2	6	2	1	4	
		定点当たり	0.00	0.01	0.00	0.00	0.01	0.05
	全県	報告数	-	-	-	-	-	-
		定点当たり	-	-	-	-	-	-
	県域	報告数	-	-	-	-	-	-
		定点当たり	-	-	-	-	-	-
クラミジア肺炎 (オウム病を除く)	全国	報告数	1	-	-	1	1	
		定点当たり	0.00	-	-	0.00	0.00	
	全県	報告数	-	-	-	-	-	
		定点当たり	-	-	-	-	-	
	県域	報告数	-	-	-	-	-	
		定点当たり	-	-	-	-	-	

表3 5週前～今週の推移 (その1)
 (全県及び横浜市・川崎市・相模原市を除く県域)

2011年50週(12月12日～12月18日)

疾病名	項目		5週前	4週前	3週前	2週前	1週前	今週
			45週	46週	47週	48週	49週	50週
			(11月07日 ～11月13 日)	(11月14日 ～11月20 日)	(11月21日 ～11月27 日)	(11月28日 ～12月04 日)	(12月05日 ～12月11 日)	(12月12日 ～12月18 日)
インフルエンザ (高病原性鳥インフルエンザを除く)	全県	報告数	20	22	20	44	110	139
		定点当たり	0.06	0.07	0.06	0.14	0.34	0.45
	県域	報告数	5	11	3	17	57	55
		定点当たり	0.04	0.10	0.03	0.15	0.50	0.48
RSウイルス 感染症	全県	報告数	49	50	47	52	73	77
		定点当たり	0.24	0.25	0.24	0.26	0.36	0.39
	県域	報告数	23	19	24	15	35	43
		定点当たり	0.32	0.26	0.33	0.21	0.49	0.60
咽頭結膜熱	全県	報告数	18	21	23	47	54	49
		定点当たり	0.09	0.11	0.12	0.23	0.26	0.25
	県域	報告数	6	4	8	17	26	28
		定点当たり	0.08	0.05	0.11	0.24	0.36	0.39
A群溶血性レンサ球菌咽頭炎	全県	報告数	210	273	232	359	373	494
		定点当たり	1.04	1.37	1.17	1.77	1.82	2.47
	県域	報告数	62	95	74	126	121	145
		定点当たり	0.85	1.30	1.03	1.75	1.68	2.01
感染性胃腸炎	全県	報告数	755	1,006	1,193	1,909	2,829	3,621
		定点当たり	3.74	5.03	6.03	9.40	13.80	18.11
	県域	報告数	222	330	385	564	796	1,158
		定点当たり	3.04	4.52	5.35	7.83	11.06	16.08
水痘	全県	報告数	183	226	315	395	431	565
		定点当たり	0.91	1.13	1.59	1.95	2.10	2.83
	県域	報告数	55	60	91	101	112	188
		定点当たり	0.75	0.82	1.26	1.40	1.56	2.61
手足口病	全県	報告数	119	134	110	94	108	101
		定点当たり	0.59	0.67	0.56	0.46	0.53	0.51
	県域	報告数	42	58	52	43	44	42
		定点当たり	0.58	0.79	0.72	0.60	0.61	0.58
伝染性紅斑	全県	報告数	46	47	41	54	50	59
		定点当たり	0.23	0.24	0.21	0.27	0.24	0.30
	県域	報告数	10	14	15	15	11	17
		定点当たり	0.14	0.19	0.21	0.21	0.15	0.24
突発性発しん	全県	報告数	122	134	113	116	113	128
		定点当たり	0.60	0.67	0.57	0.57	0.55	0.64
	県域	報告数	38	47	37	43	36	44
		定点当たり	0.52	0.64	0.51	0.60	0.50	0.61

表3 5週前～今週の推移 (その2)
(全県及び横浜市・川崎市・相模原市を除く県域)

2011年50週(12月12日～12月18日)

疾病名	項目		5週前	4週前	3週前	2週前	1週前	今週
			45週	46週	47週	48週	49週	50週
			(11月07日 ～11月13 日)	(11月14日 ～11月20 日)	(11月21日 ～11月27 日)	(11月28日 ～12月04 日)	(12月05日 ～12月11 日)	(12月12日 ～12月18 日)
百日咳	全県	報告数	1	1	3	2	-	2
		定点当たり	-	0.01	0.02	0.01	-	0.01
	県域	報告数	1	1	2	2	-	1
		定点当たり	0.01	0.01	0.03	0.03	-	0.01
ヘルパンギーナ	全県	報告数	11	3	6	5	2	4
		定点当たり	0.05	0.02	0.03	0.02	0.01	0.02
	県域	報告数	4	1	2	2	-	3
		定点当たり	0.05	0.01	0.03	0.03	-	0.04
流行性耳下腺炎	全県	報告数	56	69	50	61	49	76
		定点当たり	0.28	0.35	0.25	0.30	0.24	0.38
	県域	報告数	26	31	16	23	27	35
		定点当たり	0.36	0.42	0.22	0.32	0.38	0.49
急性出血性結膜炎	全県	報告数	4	2	2	2	1	1
		定点当たり	0.09	0.04	0.04	0.04	0.02	0.02
	県域	報告数	3	-	1	1	-	-
		定点当たり	0.19	-	0.06	0.06	-	-
流行性角結膜炎	全県	報告数	41	30	38	35	35	36
		定点当たり	0.91	0.67	0.84	0.78	0.81	0.82
	県域	報告数	19	14	21	17	11	17
		定点当たり	1.19	0.88	1.31	1.06	0.69	1.06
細菌性髄膜炎	全県	報告数	-	-	-	-	-	-
		定点当たり	-	-	-	-	-	-
	県域	報告数	-	-	-	-	-	-
		定点当たり	-	-	-	-	-	-
無菌性髄膜炎	全県	報告数	2	-	1	1	-	-
		定点当たり	0.25	-	0.13	0.11	-	-
	県域	報告数	1	-	-	-	-	-
		定点当たり	0.25	-	-	-	-	-
マイコプラズマ肺炎	全県	報告数	2	11	6	14	10	5
		定点当たり	0.25	1.22	0.75	1.56	1.11	0.56
	県域	報告数	2	2	1	1	1	-
		定点当たり	0.50	0.50	0.25	0.25	0.25	-
クラミジア肺炎 (オウム病を除く)	全県	報告数	-	-	-	-	-	-
		定点当たり	-	-	-	-	-	-
	県域	報告数	-	-	-	-	-	-
		定点当たり	-	-	-	-	-	-