



神奈川県感染症発生情報（49週報）

<http://www.eiken.pref.kanagawa.jp/>

平成23年・49週（12月5日～12月11日）



今週の注目感染症 ～マイコプラズマ肺炎～

例年の同時期と比較して、マイコプラズマ肺炎の報告数が多くなっています。年齢別では、5～9歳に多く報告があります。マイコプラズマ肺炎は、*Mycoplasma pneumoniae* の感染によって発症する肺炎で、小児や若年成人に多くみられます。潜伏期間は2～3週間で、発熱や頑固な咳などの症状がみられます。感染経路は主に飛沫感染で、特別な予防方法はあります。手洗い、うがい、咳エチケットなどの一般的な感染症予防を心がけるとともに、今後の発生動向に注意しましょう。

今週的全数把握対象疾患

（当該週の国による集計及び各保健福祉事務所からの報告をもとに期日を決めて集計しているため、集計数が前後することがあります。）

分類	対象疾患	内訳			神奈川県	
		県域*	横浜市	川崎市		相模原市
二類	結核	10	8	7	1	26
四類	デング熱		1			1
	レジオネラ症		1			1
五類	風疹		1			1
	麻疹		3			3

県域的全数把握対象疾患情報

・結核10例：病型は肺結核5例、結核性胸膜炎4例、無症状病原体保有者1例、年齢群は、20歳代1例、30歳代2例、40歳代1例、50歳代2例、60歳代1例、70歳代1例、80歳代1例、90歳代1例

今週の定点把握対象疾患

- ・インフルエンザの定点当たり報告数は、神奈川県（定点当たり0.34）で前週（48週：0.14）よりも増加しています。
- ・感染性胃腸炎の定点当たり報告数は、神奈川県（定点当たり13.80）で前週（48週：9.40）よりも増加しており、厚木（定点当たり23.45）保健福祉事務所管内で多くなっています。
- ・咽頭結膜熱の定点当たり報告数は、三崎（定点当たり7.00）保健福祉事務所管内で多くなっています。
- ・マイコプラズマ肺炎の定点当たり報告数は、神奈川県（定点当たり1.11）で前週（48週：1.56）より少なくなっています。

神奈川県感染症情報センター

神奈川県衛生研究所 企画情報部 衛生情報課

TEL:0467-83-4400(代表)

FAX:0467-89-5211(企画情報部)

感染症発生動向調査事業は「感染症の予防及び感染症の患者に対する医療に関する法律」によって行われています。

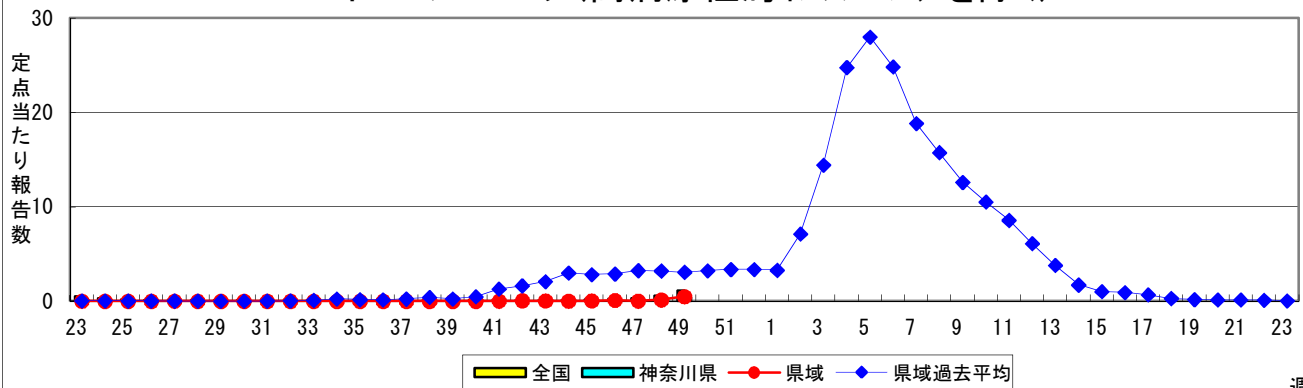
*県域とは、神奈川県内の市町村のうち横浜市、川崎市、相模原市を除いた地域です。

感染症発生動向調査:週報対象疾患の時系列グラフ

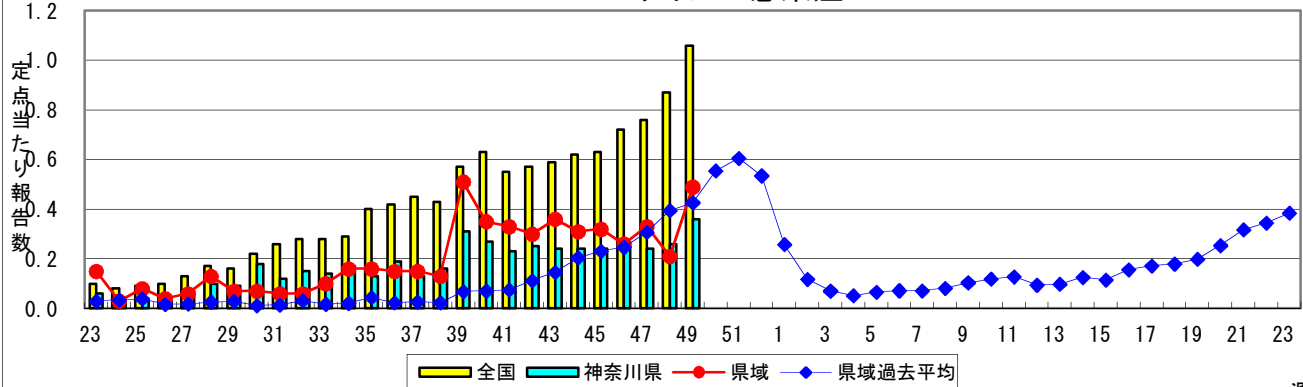
※疾患名の括弧書きは、一般名称であり、正式名称ではありません。

※神奈川県&県域(横浜市・川崎市・相模原市を除く)のデータです。

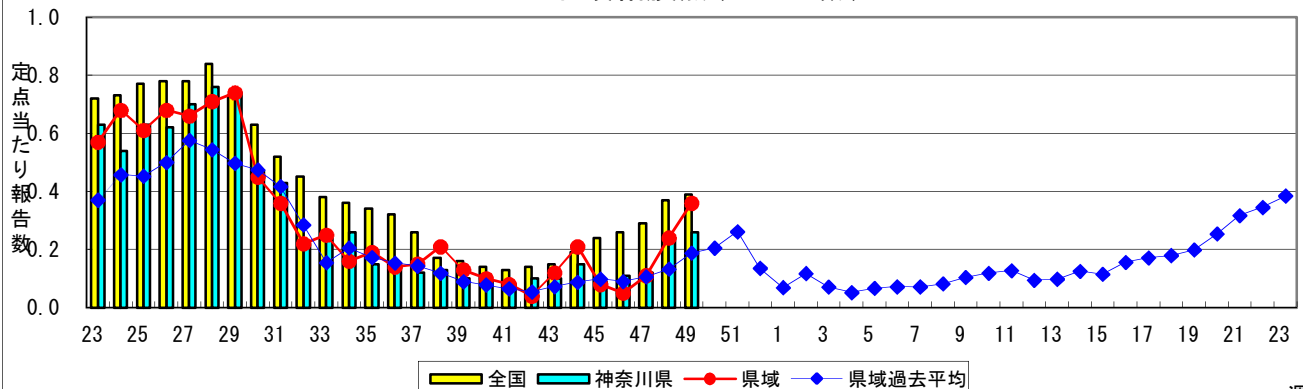
インフルエンザ(高病原性鳥インフルエンザを除く)



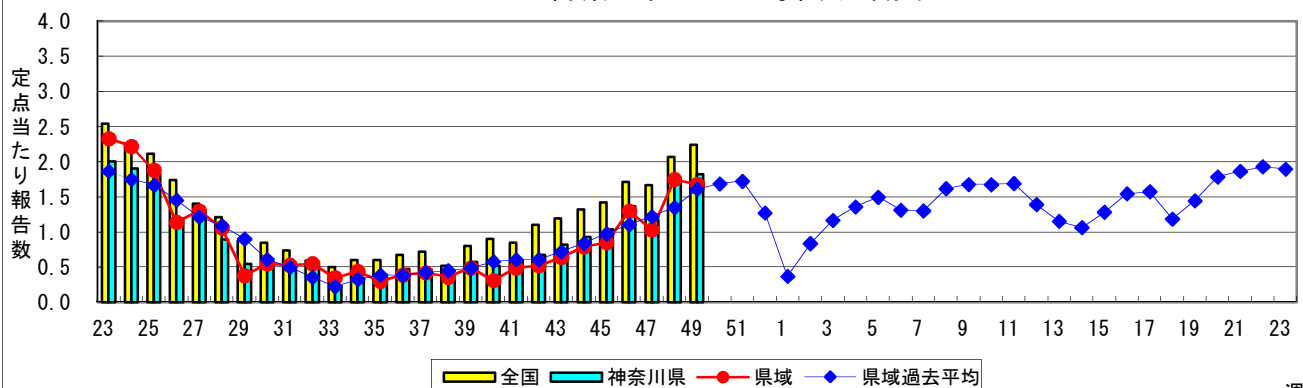
RSウイルス感染症



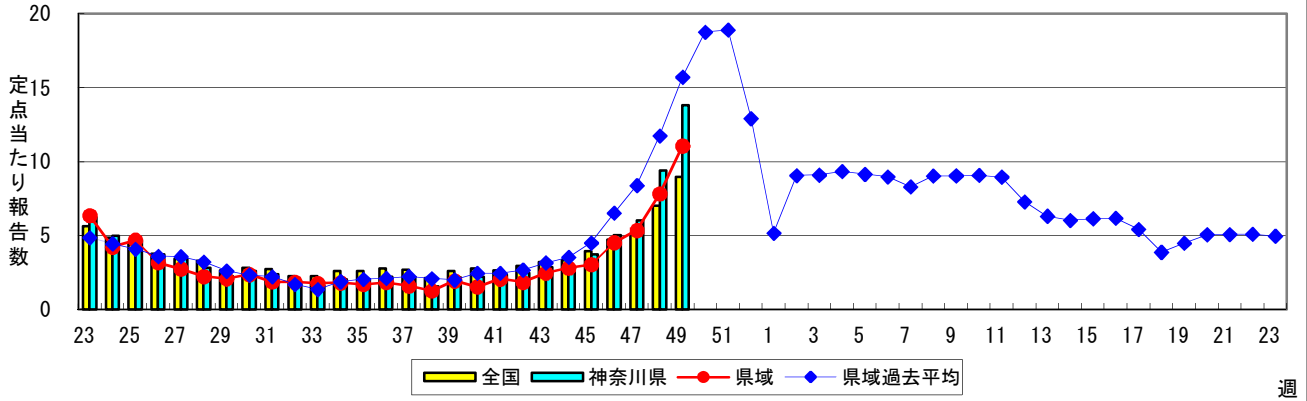
咽頭結膜熱(プール熱)



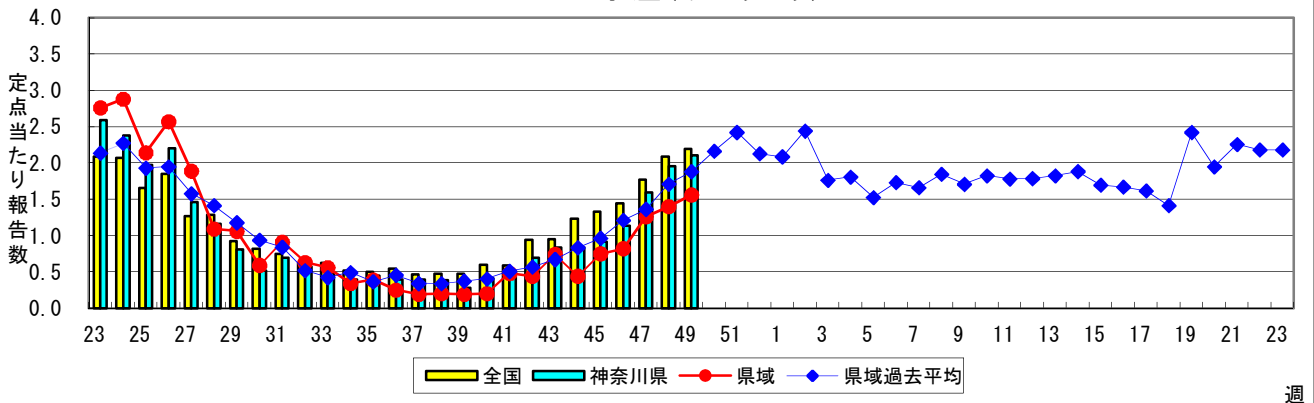
A群溶血性レンサ球菌咽頭炎



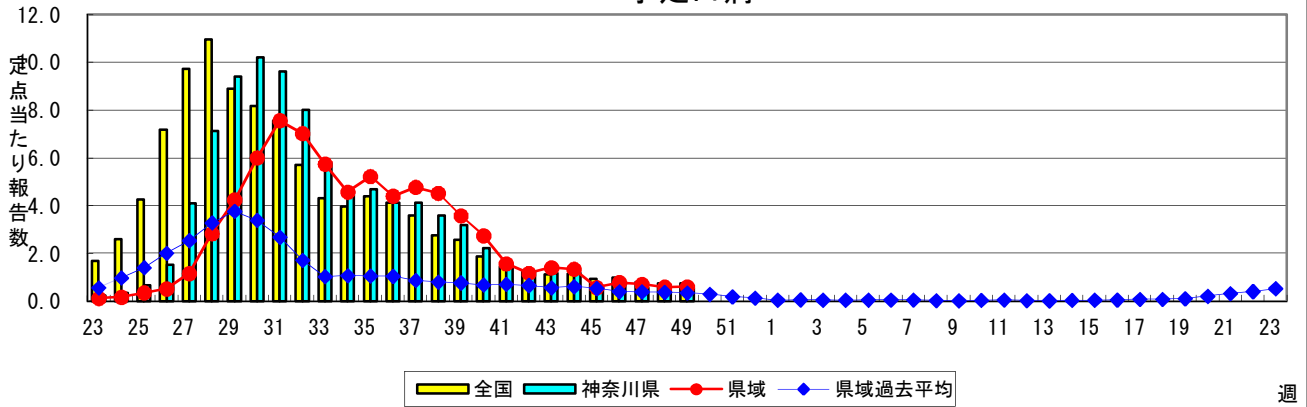
感染性胃腸炎



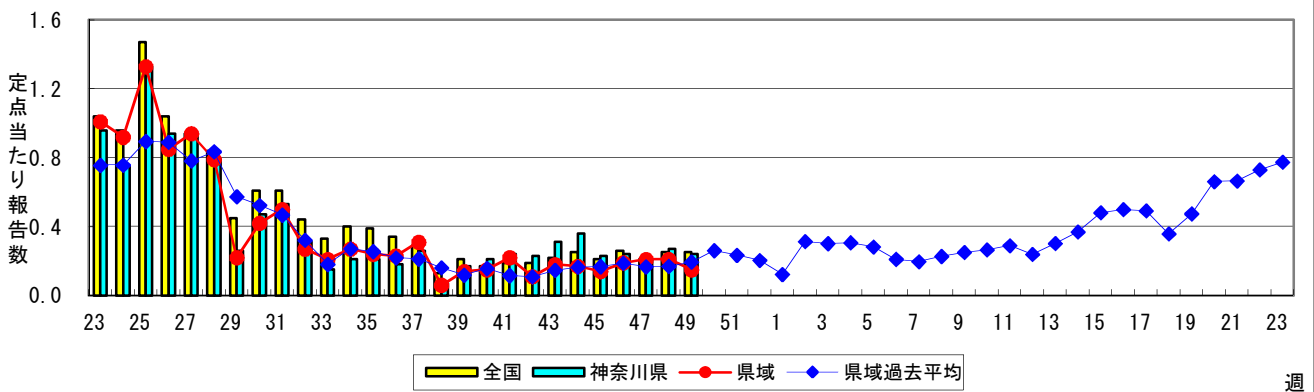
水痘(水ぼうそう)



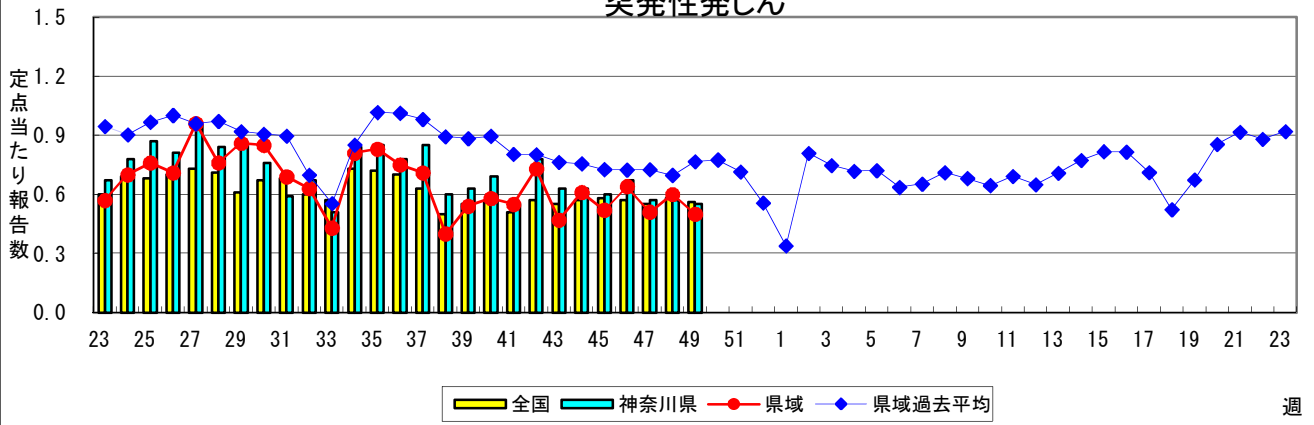
手足口病



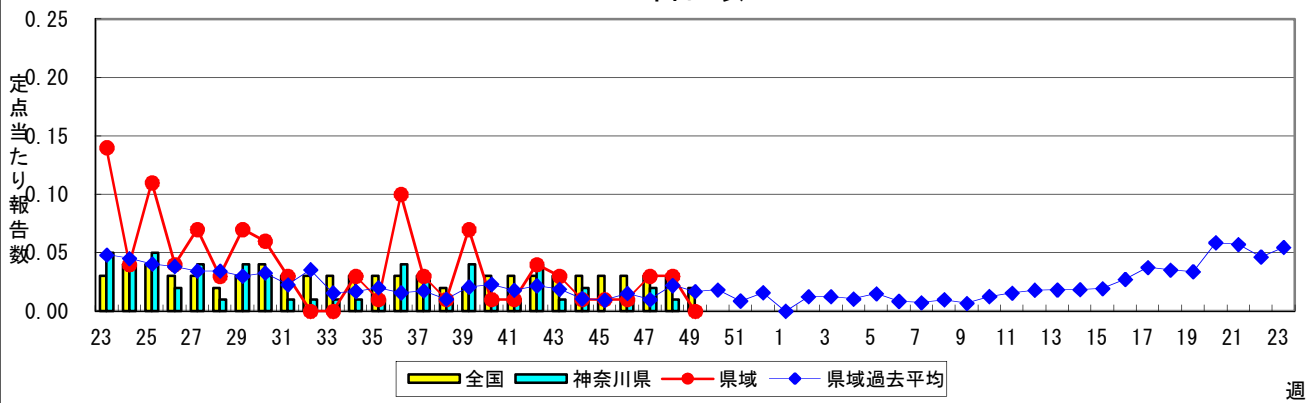
伝染性紅斑(リンゴ病)



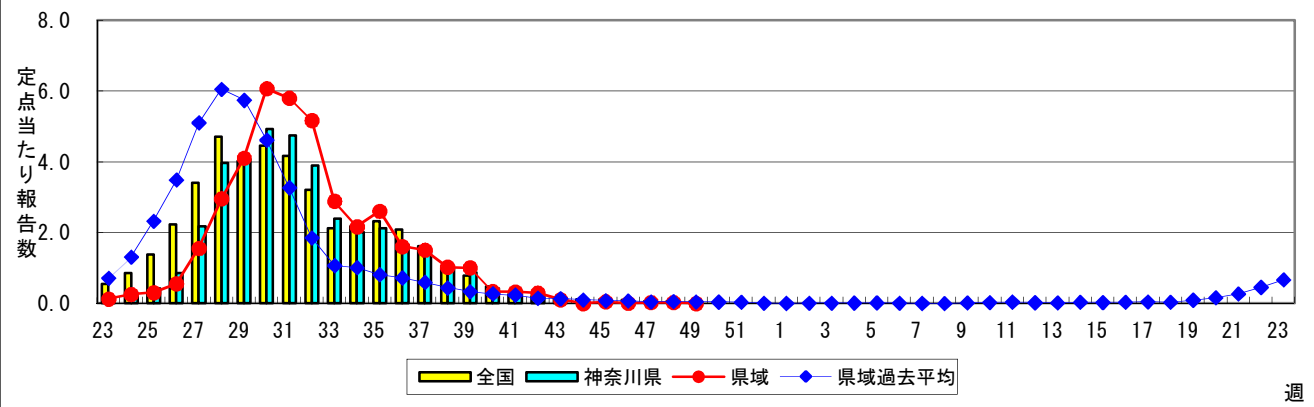
突発性発しん



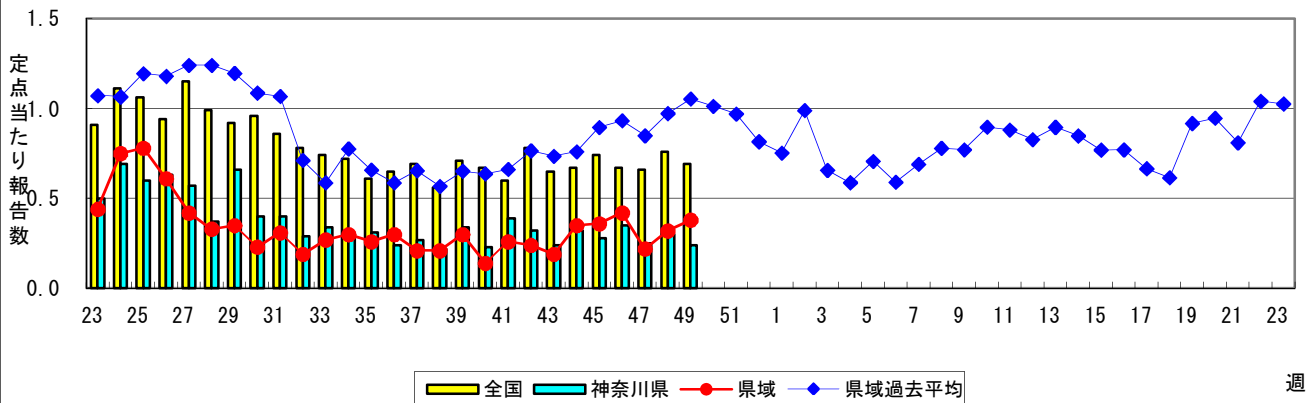
百日咳



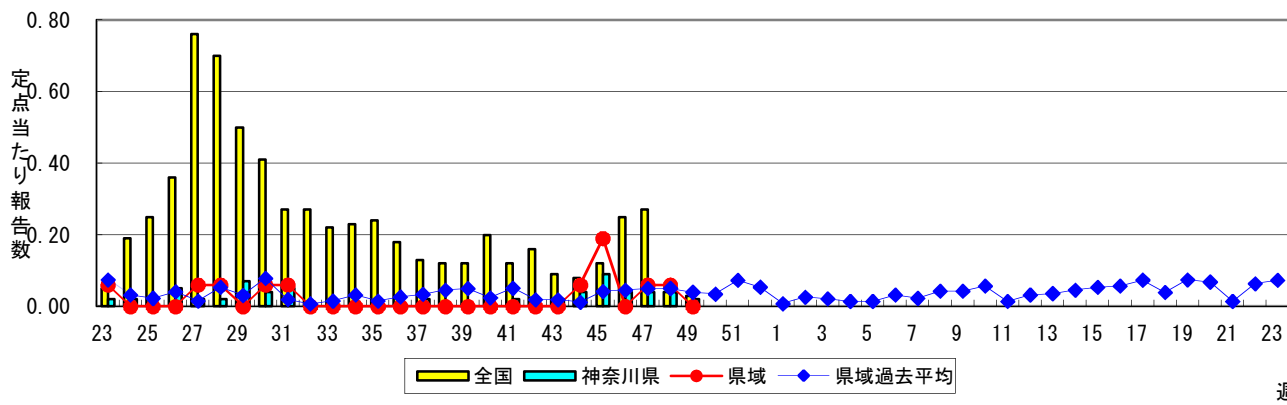
ヘルパンギーナ



流行性耳下腺炎(おたふくかぜ)

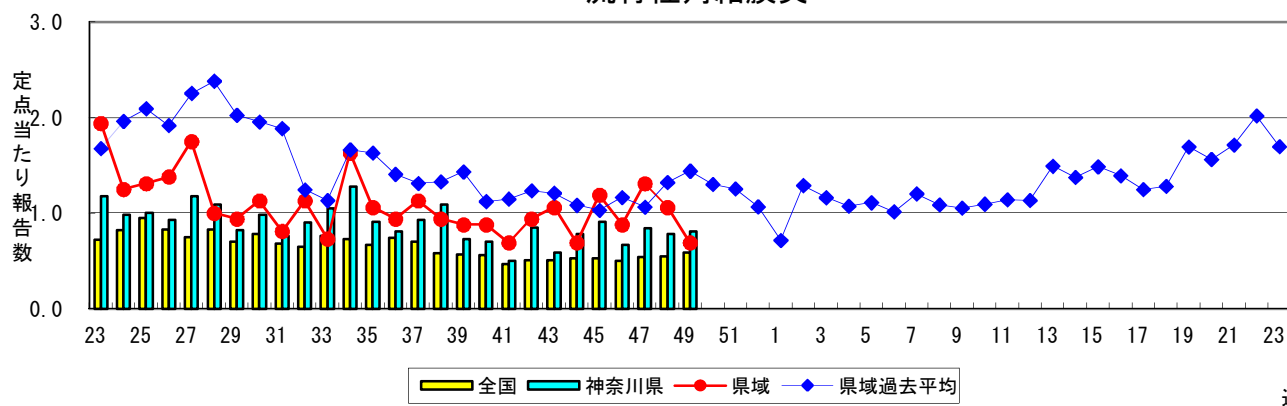


急性出血性結膜炎



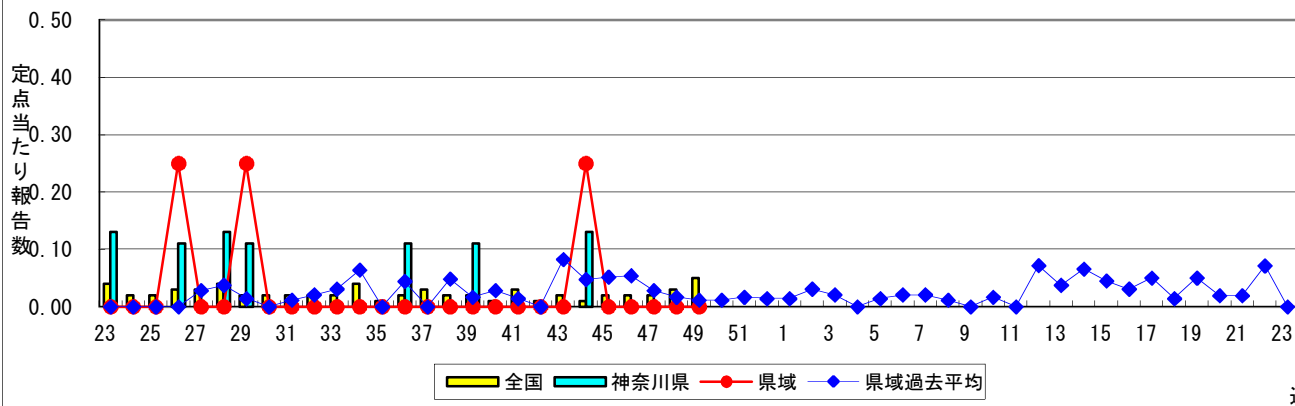
週

流行性角結膜炎



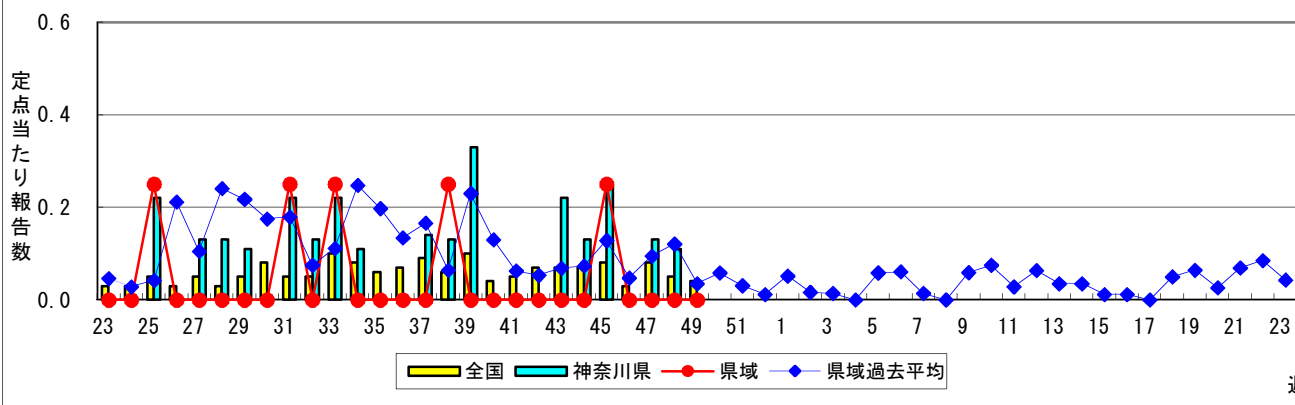
週

細菌性髄膜炎



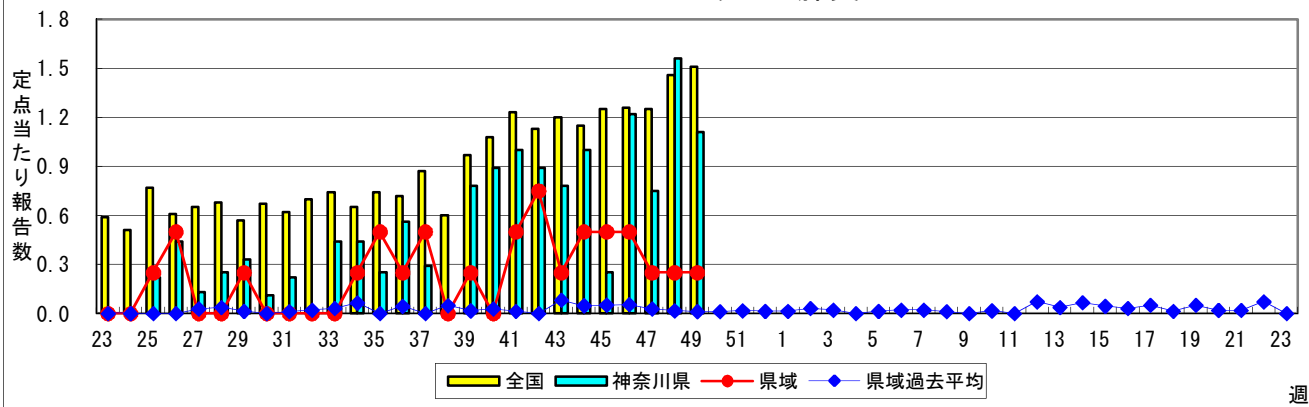
週

無菌性髄膜炎



週

マイコプラズマ肺炎



クラミジア肺炎(オウム病を除く)

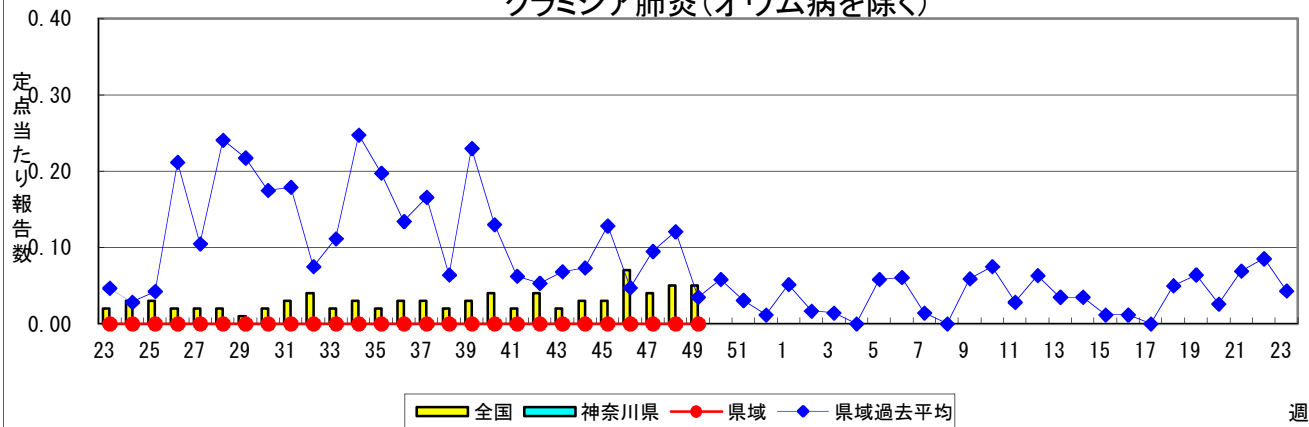


表1 報告数・定点当たり報告数 疾病、政令市・保健所別 (その1)

2011年49週(12月05日~12月11日)

神奈川県	インフルエンザ (高病原性鳥インフルエンザを 除く)		RSウイルス感染症		咽頭結膜熱		A群溶血性レンサ球菌 咽頭炎		感染性胃腸炎	
	報告数	定点当たり	報告数	定点当たり	報告数	定点当たり	報告数	定点当たり	報告数	定点当たり
全県	110	0.34	73	0.36	54	0.26	373	1.82	2,829	13.80
横浜市	51	0.39	23	0.27	12	0.14	155	1.82	1,241	14.60
川崎市	1	0.02	15	0.45	13	0.39	70	2.12	526	15.94
相模原市	1	0.04	-	-	3	0.20	27	1.80	266	17.73
県域 <small>(横浜市、川崎市、相模原市を除く)</small>	57	0.50	35	0.49	26	0.36	121	1.68	796	11.06
横須賀市	-	-	9	1.00	-	-	3	0.33	33	3.67
藤沢市	-	-	1	0.11	1	0.11	21	2.33	80	8.89
平塚	44	4.00	1	0.14	-	-	11	1.57	41	5.86
鎌倉	3	0.33	4	0.67	-	-	12	2.00	66	11.00
小田原	1	0.10	3	0.50	2	0.33	17	2.83	47	7.83
三崎	1	0.33	-	-	14	7.00	-	-	16	8.00
厚木	2	0.12	13	1.18	5	0.45	22	2.00	258	23.45
足柄上	-	-	-	-	-	-	-	-	9	3.00
秦野	-	-	2	0.33	-	-	17	2.83	82	13.67
大和	3	0.30	2	0.33	1	0.17	4	0.67	94	15.67
茅ヶ崎	3	0.27	-	-	3	0.43	14	2.00	70	10.00

神奈川県	水痘		手足口病		伝染性紅斑		突発性発しん		百日咳	
	報告数	定点当たり	報告数	定点当たり	報告数	定点当たり	報告数	定点当たり	報告数	定点当たり
全県	431	2.10	108	0.53	50	0.24	113	0.55	-	-
横浜市	208	2.45	43	0.51	26	0.31	40	0.47	-	-
川崎市	86	2.61	18	0.55	13	0.39	23	0.70	-	-
相模原市	25	1.67	3	0.20	-	-	14	0.93	-	-
県域 <small>(横浜市、川崎市、相模原市を除く)</small>	112	1.56	44	0.61	11	0.15	36	0.50	-	-
横須賀市	21	2.33	11	1.22	-	-	1	0.11	-	-
藤沢市	19	2.11	1	0.11	4	0.44	5	0.56	-	-
平塚	1	0.14	6	0.86	3	0.43	4	0.57	-	-
鎌倉	4	0.67	1	0.17	-	-	5	0.83	-	-
小田原	7	1.17	3	0.50	-	-	2	0.33	-	-
三崎	2	1.00	2	1.00	-	-	2	1.00	-	-
厚木	11	1.00	10	0.91	4	0.36	8	0.73	-	-
足柄上	5	1.67	1	0.33	-	-	-	-	-	-
秦野	24	4.00	8	1.33	-	-	1	0.17	-	-
大和	2	0.33	-	-	-	-	6	1.00	-	-
茅ヶ崎	16	2.29	1	0.14	-	-	2	0.29	-	-

神奈川県	ヘルパンギーナ		流行性耳下腺炎		急性出血性結膜炎		流行性角結膜炎		細菌性髄膜炎	
	報告数	定点当たり	報告数	定点当たり	報告数	定点当たり	報告数	定点当たり	報告数	定点当たり
全県	2	0.01	49	0.24	1	0.02	35	0.81	-	-
横浜市	1	0.01	11	0.13	-	-	9	0.56	-	-
川崎市	1	0.03	9	0.27	1	0.14	10	1.43	-	-
相模原市	-	-	2	0.13	-	-	5	1.25	-	-
県域 <small>(横浜市、川崎市、相模原市を除く)</small>	-	-	27	0.38	-	-	11	0.69	-	-
横須賀市	-	-	2	0.22	-	-	3	1.50	-	-
藤沢市	-	-	5	0.56	-	-	-	-	-	-
平塚	-	-	-	-	-	-	1	0.50	-	-
鎌倉	-	-	1	0.17	-	-	-	-
小田原	-	-	3	0.50	-	-	-	-
三崎	-	-	1	0.50
厚木	-	-	8	0.73	-	-	7	2.33	-	-
足柄上	-	-	1	0.33
秦野	-	-	2	0.33	-	-	-	-
大和	-	-	3	0.50	-	-	-	-
茅ヶ崎	-	-	1	0.14	-	-	-	-

表 1 報告数・定点当たり報告数 疾病、政令市・保健所別 (その2)

2011年49週(12月05日～12月11日)

神奈川県	無菌性髄膜炎		マイコプラズマ肺炎		クラミジア肺炎 (オウム病を除く)	
	報告数	定点当たり	報告数	定点当たり	報告数	定点当たり
全県	-	-	10	1.11	-	-
横浜市	-	-	5	2.50	-	-
川崎市	-	-	4	2.00	-	-
相模原市	-	-	-	-	-	-
県域 <small>(横浜市、川崎市、相模原市を除く)</small>	-	-	1	0.25	-	-
横須賀市	-	-	-	-	-	-
藤沢市	-	-	1	1.00	-	-
平塚	-	-	-	-	-	-
鎌倉
小田原
三崎
厚木	-	-	-	-	-	-
足柄上
秦野
大和
茅ヶ崎

表2 報告数・定点当たり報告数、疾病・年齢階級別
(全県及び横浜市・川崎市・相模原市を除く県域) (その1)

2011年49週(12月05日~12月11日)

*表2は、各保健福祉事務所からの最新の報告をもとに作成しているため、国の還元データである表1および表3の数値と一致しないことがあります。

インフルエンザ定点	項目	合計	~5か月	~11か月	1歳	2	3	4	5	6	7	8
インフルエンザ (高病原性鳥インフルエンザを除く)	全国	報告数 5,447	20	51	168	202	316	459	563	514	471	373
		定点当たり 1.11	0.00	0.01	0.03	0.04	0.06	0.09	0.11	0.10	0.10	0.08
	全県	報告数 110	-	2	5	3	9	10	12	11	4	14
		定点当たり 0.34	-	0.01	0.02	0.01	0.03	0.03	0.04	0.03	0.01	0.04
県域	報告数 57	-	1	3	-	6	9	9	5	3	5	
	定点当たり 0.50	-	0.01	0.03	-	0.05	0.08	0.08	0.04	0.03	0.04	

小児科定点	項目	合計	~5か月	~11か月	1歳	2	3	4	5	6	7	8
RSウイルス感染症	全国	報告数 3,316	630	656	1,096	486	228	125	63	8	7	3
		定点当たり 1.06	0.20	0.21	0.35	0.15	0.07	0.04	0.02	0.00	0.00	0.00
	全県	報告数 73	12	16	27	8	2	5	3	-	-	-
		定点当たり 0.36	0.06	0.08	0.13	0.04	0.01	0.02	0.01	-	-	-
県域	報告数 35	6	10	17	-	-	2	-	-	-	-	
	定点当たり 0.49	0.08	0.14	0.24	-	-	0.03	-	-	-	-	
咽頭結膜熱	全国	報告数 1,229	12	63	232	169	179	184	145	104	37	39
		定点当たり 0.39	0.00	0.02	0.07	0.05	0.06	0.06	0.05	0.03	0.01	0.01
	全県	報告数 54	1	-	5	5	10	7	12	8	3	1
		定点当たり 0.26	0.00	-	0.02	0.02	0.05	0.03	0.06	0.04	0.01	0.00
県域	報告数 26	1	-	1	1	6	4	7	2	2	-	
	定点当たり 0.36	0.01	-	0.01	0.01	0.08	0.06	0.10	0.03	0.03	-	
A群溶血性レンサ球菌咽頭炎	全国	報告数 7,025	10	33	130	256	522	977	1,080	998	859	643
		定点当たり 2.24	0.00	0.01	0.04	0.08	0.17	0.31	0.34	0.32	0.27	0.20
	全県	報告数 373	-	1	5	8	18	50	63	55	58	31
		定点当たり 1.82	-	0.00	0.02	0.04	0.09	0.24	0.31	0.27	0.28	0.15
県域	報告数 121	-	1	1	6	7	9	22	18	16	14	
	定点当たり 1.68	-	0.01	0.01	0.08	0.10	0.13	0.31	0.25	0.22	0.19	
感染性胃腸炎	全国	報告数 28,125	213	1,660	4,546	3,200	2,976	3,022	2,540	1,889	1,316	1,032
		定点当たり 8.95	0.07	0.53	1.45	1.02	0.95	0.96	0.81	0.60	0.42	0.33
	全県	報告数 2,829	16	149	530	361	287	297	271	183	112	84
		定点当たり 13.80	0.08	0.73	2.59	1.76	1.40	1.45	1.32	0.89	0.55	0.41
県域	報告数 796	6	36	120	111	69	93	86	55	41	24	
	定点当たり 11.06	0.08	0.50	1.67	1.54	0.96	1.29	1.19	0.76	0.57	0.33	
水痘	全国	報告数 6,885	116	328	1,160	1,193	1,164	1,083	785	446	237	138
		定点当たり 2.19	0.04	0.10	0.37	0.38	0.37	0.34	0.25	0.14	0.08	0.04
	全県	報告数 431	6	22	44	54	70	71	54	40	33	12
		定点当たり 2.10	0.03	0.11	0.21	0.26	0.34	0.35	0.26	0.20	0.16	0.06
県域	報告数 112	1	5	8	13	17	23	18	10	5	4	
	定点当たり 1.56	0.01	0.07	0.11	0.18	0.24	0.32	0.25	0.14	0.07	0.06	

インフルエンザ定点	項目	9	10-14	15-19	20-29	30-39	40-49	50-59	60-69	70-79	80歳以上
インフルエンザ (高病原性鳥インフルエンザを除く)	全国	報告数 343	958	112	154	335	196	80	61	38	33
		定点当たり 0.07	0.20	0.02	0.03	0.07	0.04	0.02	0.01	0.01	0.01
	全県	報告数 6	13	3	5	7	4	2	-	-	-
		定点当たり 0.02	0.04	0.01	0.02	0.02	0.01	0.01	-	-	-
県域	報告数 1	7	1	3	1	3	-	-	-	-	
	定点当たり 0.01	0.06	0.01	0.03	0.01	0.03	-	-	-	-	

小児科定点	項目	9	10-14	15-19	20歳以上
RSウイルス感染症	全国	報告数 1	8	-	5
		定点当たり 0.00	0.00	-	0.00
	全県	報告数 -	-	-	-
		定点当たり -	-	-	-
県域	報告数 -	-	-	-	
	定点当たり -	-	-	-	
咽頭結膜熱	全国	報告数 24	23	6	12
		定点当たり 0.01	0.01	0.00	0.00
	全県	報告数 1	1	-	-
		定点当たり 0.00	0.00	-	-
県域	報告数 1	1	-	-	
	定点当たり 0.01	0.01	-	-	
A群溶血性レンサ球菌咽頭炎	全国	報告数 476	751	55	235
		定点当たり 0.15	0.24	0.02	0.07
	全県	報告数 31	35	2	16
		定点当たり 0.15	0.17	0.01	0.08
県域	報告数 10	9	1	7	
	定点当たり 0.14	0.13	0.01	0.10	
感染性胃腸炎	全国	報告数 875	2,177	408	2,271
		定点当たり 0.28	0.69	0.13	0.72
	全県	報告数 79	157	31	272
		定点当たり 0.39	0.77	0.15	1.33
県域	報告数 33	46	10	66	
	定点当たり 0.46	0.64	0.14	0.92	
水痘	全国	報告数 80	120	12	23
		定点当たり 0.03	0.04	0.00	0.01
	全県	報告数 11	10	-	4
		定点当たり 0.05	0.05	-	0.02
県域	報告数 3	4	-	1	
	定点当たり 0.04	0.06	-	0.01	

表2 報告数・定点当たり報告数、疾病・年齢階級別
(全県及び横浜市・川崎市・相模原市を除く県域) (その2)

2011年49週(12月05日~12月11日)

*表2は、各保健福祉事務所からの最新の報告をもとに作成しているため、国の還元データである表1および表3の数値と一致しないことがあります。

小児科定点	項目	合計	~5か月	~11か月	1歳
手足口病	全国	2,397	15	100	541
	報告数	0.76	0.00	0.03	0.17
	定点当たり	108	1	4	21
	全県	0.53	0.00	0.02	0.10
	報告数	44	1	-	6
	定点当たり	0.61	0.01	-	0.08
伝染性紅斑	全国	772	-	19	44
	報告数	0.25	-	0.01	0.01
	定点当たり	50	-	1	5
	全県	0.24	-	0.00	0.02
	報告数	11	-	-	2
	定点当たり	0.15	-	-	0.03
突発性発しん	全国	1,749	40	791	782
	報告数	0.56	0.01	0.25	0.25
	定点当たり	113	1	52	46
	全県	0.55	0.00	0.25	0.22
	報告数	36	-	22	10
	定点当たり	0.50	-	0.31	0.14
百日咳	全国	77	7	6	2
	報告数	0.02	0.00	0.00	0.00
	定点当たり	-	-	-	-
	全県	-	-	-	-
	報告数	-	-	-	-
	定点当たり	-	-	-	-
ヘルパンギーナ	全国	189	1	14	37
	報告数	0.06	0.00	0.00	0.01
	定点当たり	2	-	-	-
	全県	0.01	-	-	-
	報告数	-	-	-	-
	定点当たり	-	-	-	-
流行性耳下腺炎	全国	2,183	-	7	100
	報告数	0.69	-	0.00	0.03
	定点当たり	49	-	-	1
	全県	0.24	-	-	0.00
	報告数	27	-	-	-
	定点当たり	0.38	-	-	-

小児科定点	項目	2	3	4	5	6	7	8	9	10-14	15-19	20歳以上
手足口病	全国	520	431	314	204	110	54	34	21	38	1	14
	報告数	0.17	0.14	0.10	0.06	0.03	0.02	0.01	0.01	0.01	0.00	0.00
	定点当たり	25	12	9	20	6	4	-	1	2	-	3
	全県	0.12	0.06	0.04	0.10	0.03	0.02	-	0.00	0.01	-	0.01
	報告数	12	5	5	10	1	2	-	-	1	-	1
	定点当たり	0.17	0.07	0.07	0.14	0.01	0.03	-	-	0.01	-	0.01
伝染性紅斑	全国	54	89	111	121	103	66	72	37	50	-	6
	報告数	0.02	0.03	0.04	0.04	0.03	0.02	0.02	0.01	0.02	-	0.00
	定点当たり	2	7	9	9	6	4	3	1	2	-	3
	全県	0.01	0.03	0.04	0.04	0.03	0.02	0.01	0.00	0.01	-	0.01
	報告数	-	-	2	3	-	1	2	-	1	-	-
	定点当たり	-	-	0.03	0.04	-	0.01	0.03	-	0.01	-	-
突発性発しん	全国	114	17	2	2	-	1	-	-	-	-	-
	報告数	0.04	0.01	0.00	0.00	-	0.00	-	-	-	-	-
	定点当たり	10	3	1	-	-	-	-	-	-	-	-
	全県	0.05	0.01	0.00	-	-	-	-	-	-	-	-
	報告数	3	1	-	-	-	-	-	-	-	-	-
	定点当たり	0.04	0.01	-	-	-	-	-	-	-	-	-
百日咳	全国	1	2	3	7	2	2	2	3	12	1	27
	報告数	0.00	0.00	0.00	0.00	0.00	0.00	0.00	0.00	0.00	0.00	0.01
	定点当たり	-	-	-	-	-	-	-	-	-	-	-
	全県	-	-	-	-	-	-	-	-	-	-	-
	報告数	-	-	-	-	-	-	-	-	-	-	-
	定点当たり	-	-	-	-	-	-	-	-	-	-	-
ヘルパンギーナ	全国	28	21	23	22	9	9	9	2	5	3	6
	報告数	0.01	0.01	0.01	0.01	0.00	0.00	0.00	0.00	0.00	0.00	0.00
	定点当たり	-	-	-	1	-	-	-	-	1	-	-
	全県	-	-	-	0.00	-	-	-	-	0.00	-	-
	報告数	-	-	-	-	-	-	-	-	-	-	-
	定点当たり	-	-	-	-	-	-	-	-	-	-	-
流行性耳下腺炎	全国	183	255	351	403	275	164	139	104	175	7	20
	報告数	0.06	0.08	0.11	0.13	0.09	0.05	0.04	0.03	0.06	0.00	0.01
	定点当たり	3	2	6	10	6	8	7	3	2	-	1
	全県	0.01	0.01	0.03	0.05	0.03	0.04	0.03	0.01	0.01	-	0.00
	報告数	2	-	3	8	3	3	3	2	2	-	1
	定点当たり	0.03	-	0.04	0.11	0.04	0.04	0.04	0.03	0.03	-	0.01

表2 報告数・定点当たり報告数、疾病・年齢階級別
(全県及び横浜市・川崎市・相模原市を除く県域) (その3)

2011年49週(12月05日~12月11日)

*表2は、各保健福祉事務所からの最新の報告をもとに作成しているため、国の還元データである表1および表3の数値と一致しないことがあります。

眼科定点	項目	合計	~5か月	~11か月	1歳	2	3	4	5	6	7	8	
急性出血性結膜炎	全国	報告数	18	-	-	-	-	1	1	2	-	2	
		定点当たり	0.03	-	-	-	-	0.00	0.00	0.00	-	0.00	
	全県	報告数	1	-	-	-	-	-	-	-	-	-	
		定点当たり	0.02	-	-	-	-	-	-	-	-	-	
	県域	報告数	-	-	-	-	-	-	-	-	-	-	
		定点当たり	-	-	-	-	-	-	-	-	-	-	
流行性角結膜炎	全国	報告数	401	1	4	13	8	13	10	9	10	2	4
		定点当たり	0.59	0.00	0.01	0.02	0.01	0.02	0.01	0.01	0.01	0.00	0.01
	全県	報告数	35	-	2	2	-	-	1	-	1	1	1
		定点当たり	0.81	-	0.05	0.05	-	-	0.02	-	0.02	0.02	0.02
	県域	報告数	11	-	1	-	-	-	-	-	-	-	-
		定点当たり	0.69	-	0.06	-	-	-	-	-	-	-	-

基幹定点(週報)	項目	合計	0歳	1-4	5-9	10-14	15-19	20-24	25-29	30-34	35-39	40-44	
細菌性髄膜炎	全国	報告数	24	3	5	1	2	1	-	1	-	1	
		定点当たり	0.05	0.01	0.01	0.00	0.00	0.00	-	-	0.00	-	0.00
	全県	報告数	-	-	-	-	-	-	-	-	-	-	-
		定点当たり	-	-	-	-	-	-	-	-	-	-	-
	県域	報告数	-	-	-	-	-	-	-	-	-	-	-
		定点当たり	-	-	-	-	-	-	-	-	-	-	-
無菌性髄膜炎	全国	報告数	17	3	4	3	1	-	1	-	1	-	1
		定点当たり	0.04	0.01	0.01	0.01	0.00	-	0.00	-	0.00	-	0.00
	全県	報告数	-	-	-	-	-	-	-	-	-	-	-
		定点当たり	-	-	-	-	-	-	-	-	-	-	-
	県域	報告数	-	-	-	-	-	-	-	-	-	-	-
		定点当たり	-	-	-	-	-	-	-	-	-	-	-
マイコプラズマ肺炎	全国	報告数	702	6	225	225	123	22	17	17	14	9	7
		定点当たり	1.51	0.01	0.48	0.48	0.27	0.05	0.04	0.04	0.03	0.02	0.02
	全県	報告数	10	-	2	5	3	-	-	-	-	-	-
		定点当たり	1.11	-	0.22	0.56	0.33	-	-	-	-	-	-
	県域	報告数	1	-	-	1	-	-	-	-	-	-	-
		定点当たり	0.25	-	-	0.25	-	-	-	-	-	-	-
クラミジア肺炎 (オウム病を除く)	全国	報告数	21	-	3	6	5	-	-	1	1	-	-
		定点当たり	0.05	-	0.01	0.01	0.01	-	-	0.00	0.00	-	-
	全県	報告数	-	-	-	-	-	-	-	-	-	-	-
		定点当たり	-	-	-	-	-	-	-	-	-	-	-
	県域	報告数	-	-	-	-	-	-	-	-	-	-	-
		定点当たり	-	-	-	-	-	-	-	-	-	-	-

眼科定点	項目	9	10-14	15-19	20-29	30-39	40-49	50-59	60-69	70歳以上	
急性出血性結膜炎	全国	報告数	-	1	-	1	2	3	3	1	-
		定点当たり	-	0.00	-	0.00	0.00	0.00	0.00	0.00	-
	全県	報告数	-	-	-	-	-	1	-	-	-
		定点当たり	-	-	-	-	-	0.02	-	-	-
	県域	報告数	-	-	-	-	-	-	-	-	-
		定点当たり	-	-	-	-	-	-	-	-	-
流行性角結膜炎	全国	報告数	2	12	7	59	95	57	38	34	23
		定点当たり	0.00	0.02	0.01	0.09	0.14	0.08	0.06	0.05	0.03
	全県	報告数	-	-	1	4	9	7	5	1	-
		定点当たり	-	-	0.02	0.09	0.21	0.16	0.12	0.02	-
	県域	報告数	-	-	-	2	3	3	1	1	-
		定点当たり	-	-	-	0.13	0.19	0.19	0.06	0.06	-

基幹定点(週報)	項目	45-49	50-54	55-59	60-64	65-69	70歳以上		
細菌性髄膜炎	全国	報告数	-	-	3	2	5		
		定点当たり	-	-	0.01	0.00	-	0.01	
	全県	報告数	-	-	-	-	-	-	
		定点当たり	-	-	-	-	-	-	
	県域	報告数	-	-	-	-	-	-	
		定点当たり	-	-	-	-	-	-	
無菌性髄膜炎	全国	報告数	2	-	-	-	1		
		定点当たり	0.00	-	-	-	-	0.00	
	全県	報告数	-	-	-	-	-	-	
		定点当たり	-	-	-	-	-	-	
	県域	報告数	-	-	-	-	-	-	
		定点当たり	-	-	-	-	-	-	
マイコプラズマ肺炎	全国	報告数	1	-	5	4	2	25	
		定点当たり	0.00	-	0.01	0.01	0.00	0.05	
	全県	報告数	-	-	-	-	-	-	
		定点当たり	-	-	-	-	-	-	
	県域	報告数	-	-	-	-	-	-	
		定点当たり	-	-	-	-	-	-	
クラミジア肺炎 (オウム病を除く)	全国	報告数	1	-	2	-	-	2	
		定点当たり	0.00	-	0.00	-	-	-	0.00
	全県	報告数	-	-	-	-	-	-	
		定点当たり	-	-	-	-	-	-	
	県域	報告数	-	-	-	-	-	-	
		定点当たり	-	-	-	-	-	-	

表3 5週前～今週の推移 (その1)
(全県及び横浜市・川崎市・相模原市を除く県域)

2011年49週(12月05日～12月11日)

疾病名	項目		5週前	4週前	3週前	2週前	1週前	今週
			44週	45週	46週	47週	48週	49週
			(10月31日 ～11月06 日)	(11月07日 ～11月13 日)	(11月14日 ～11月20 日)	(11月21日 ～11月27 日)	(11月28日 ～12月04 日)	(12月05日 ～12月11 日)
インフルエンザ (高病原性鳥インフルエンザを除く)	全県	報告数	22	20	22	20	44	110
		定点当たり	0.07	0.06	0.07	0.06	0.14	0.34
	県域	報告数	2	5	11	3	17	57
		定点当たり	0.02	0.04	0.10	0.03	0.15	0.50
RSウイルス 感染症	全県	報告数	47	49	50	47	52	73
		定点当たり	0.24	0.24	0.25	0.24	0.26	0.36
	県域	報告数	22	23	19	24	15	35
		定点当たり	0.31	0.32	0.26	0.33	0.21	0.49
咽頭結膜熱	全県	報告数	30	18	21	23	47	54
		定点当たり	0.15	0.09	0.11	0.12	0.23	0.26
	県域	報告数	15	6	4	8	17	26
		定点当たり	0.21	0.08	0.05	0.11	0.24	0.36
A群溶血性レンサ球菌咽頭炎	全県	報告数	182	210	273	232	359	373
		定点当たり	0.93	1.04	1.37	1.17	1.77	1.82
	県域	報告数	57	62	95	74	126	121
		定点当たり	0.79	0.85	1.30	1.03	1.75	1.68
感染性胃腸炎	全県	報告数	554	755	1,006	1,193	1,909	2,829
		定点当たり	2.83	3.74	5.03	6.03	9.40	13.80
	県域	報告数	202	222	330	385	564	796
		定点当たり	2.81	3.04	4.52	5.35	7.83	11.06
水痘	全県	報告数	163	183	226	315	395	431
		定点当たり	0.83	0.91	1.13	1.59	1.95	2.10
	県域	報告数	32	55	60	91	101	112
		定点当たり	0.44	0.75	0.82	1.26	1.40	1.56
手足口病	全県	報告数	229	119	134	110	94	108
		定点当たり	1.17	0.59	0.67	0.56	0.46	0.53
	県域	報告数	97	42	58	52	43	44
		定点当たり	1.35	0.58	0.79	0.72	0.60	0.61
伝染性紅斑	全県	報告数	70	46	47	41	54	50
		定点当たり	0.36	0.23	0.24	0.21	0.27	0.24
	県域	報告数	12	10	14	15	15	11
		定点当たり	0.17	0.14	0.19	0.21	0.21	0.15
突発性発しん	全県	報告数	124	122	134	113	116	113
		定点当たり	0.63	0.60	0.67	0.57	0.57	0.55
	県域	報告数	44	38	47	37	43	36
		定点当たり	0.61	0.52	0.64	0.51	0.60	0.50

表3 5週前～今週の推移 (その2)
 (全県及び横浜市・川崎市・相模原市を除く県域)

2011年49週(12月05日～12月11日)

疾病名	項目		5週前	4週前	3週前	2週前	1週前	今週
			44週	45週	46週	47週	48週	49週
			(10月31日 ～11月06 日)	(11月07日 ～11月13 日)	(11月14日 ～11月20 日)	(11月21日 ～11月27 日)	(11月28日 ～12月04 日)	(12月05日 ～12月11 日)
百日咳	全県	報告数	4	1	1	3	2	-
		定点当たり	0.02	-	0.01	0.02	0.01	-
	県域	報告数	1	1	1	2	2	-
		定点当たり	0.01	0.01	0.01	0.03	0.03	-
ヘルパンギーナ	全県	報告数	7	11	3	6	5	2
		定点当たり	0.04	0.05	0.02	0.03	0.02	0.01
	県域	報告数	-	4	1	2	2	-
		定点当たり	-	0.05	0.01	0.03	0.03	-
流行性耳下腺炎	全県	報告数	62	56	69	50	61	49
		定点当たり	0.32	0.28	0.35	0.25	0.30	0.24
	県域	報告数	25	26	31	16	23	27
		定点当たり	0.35	0.36	0.42	0.22	0.32	0.38
急性出血性結膜炎	全県	報告数	2	4	2	2	2	1
		定点当たり	0.04	0.09	0.04	0.04	0.04	0.02
	県域	報告数	1	3	-	1	1	-
		定点当たり	0.06	0.19	-	0.06	0.06	-
流行性角結膜炎	全県	報告数	35	41	30	38	35	35
		定点当たり	0.78	0.91	0.67	0.84	0.78	0.81
	県域	報告数	11	19	14	21	17	11
		定点当たり	0.69	1.19	0.88	1.31	1.06	0.69
細菌性髄膜炎	全県	報告数	1	-	-	-	-	-
		定点当たり	0.13	-	-	-	-	-
	県域	報告数	1	-	-	-	-	-
		定点当たり	0.25	-	-	-	-	-
無菌性髄膜炎	全県	報告数	1	2	-	1	1	-
		定点当たり	0.13	0.25	-	0.13	0.11	-
	県域	報告数	-	1	-	-	-	-
		定点当たり	-	0.25	-	-	-	-
マイコプラズマ肺炎	全県	報告数	8	2	11	6	14	10
		定点当たり	1.00	0.25	1.22	0.75	1.56	1.11
	県域	報告数	2	2	2	1	1	1
		定点当たり	0.50	0.50	0.50	0.25	0.25	0.25
クラミジア肺炎 (オウム病を除く)	全県	報告数	-	-	-	-	-	-
		定点当たり	-	-	-	-	-	-
	県域	報告数	-	-	-	-	-	-
		定点当たり	-	-	-	-	-	-