



# 神奈川県感染症発生情報（48週報）

<http://www.eiken.pref.kanagawa.jp/>

平成23年・48週(11月28日～12月4日)



## 今週の注目感染症 ～マイコプラズマ肺炎～

例年の同時期と比較して、マイコプラズマ肺炎の報告数が多くなっています。年齢別では、5～9歳に多く報告があります。マイコプラズマ肺炎は、*Mycoplasma pneumoniae* の感染によって発症する肺炎で、小児や若年成人に多くみられます。潜伏期間は2～3週間で、発熱や頑固な咳などの症状がみられます。感染経路は主に飛沫感染で、特別な予防方法はありませぬ。手洗い、うがい、咳エチケットなどの一般的な感染症予防を心がけるとともに、今後の発生動向に注意しましょう。

## 今週的全数把握対象疾患

(当該週の国による集計及び各保健福祉事務所からの報告をもとに期日を決めて集計しているため、集計数が前後することがあります。)

分類	対象疾患	内訳				神奈川県
		県域*	横浜市	川崎市	相模原市	
二類	結核	9	2	13	2	26
三類	腸管出血性大腸菌感染症	1	1			2
四類	つつが虫病	1				1
五類	アメーバ赤痢		1			1
	バンコマイシン耐性腸球菌感染症		1			1

## 県域的全数把握対象疾患情報

- ・結核9例：病型は肺結核1例、肺結核及び結核性胸膜炎2例、結核性胸膜炎2例、頸部リンパ節結核1例、結核性リンパ節炎1例、無症状病原体保有者2例、年齢群は、30歳代2例、70歳代1例、80歳代5例、90歳代1例
- ・腸管出血性大腸菌感染症1例（溶血性尿毒症症候群（HUS））：年齢群は10歳未満、推定感染地域は神奈川県
- ・つつが虫病1例：年齢群は40歳代、推定感染地域は神奈川県

## 今週の定点把握対象疾患

- ・インフルエンザの定点当たり報告数は、神奈川県（定点当たり0.14）で前週（47週：0.06）よりも増加しています。
- ・感染性胃腸炎の定点当たり報告数は、神奈川県（定点当たり9.40）で前週（47週：6.03）よりも増加しています。
- ・咽頭結膜熱の定点当たり報告数は、三崎（定点当たり4.50）保健福祉事務所管内で多くなっています。
- ・マイコプラズマ肺炎の定点当たり報告数は、神奈川県（定点当たり1.56）で多くなっています。

## 神奈川県感染症情報センター

神奈川県衛生研究所 企画情報部 衛生情報課

TEL:0467-83-4400(代表)

FAX:0467-89-5211(企画情報部)

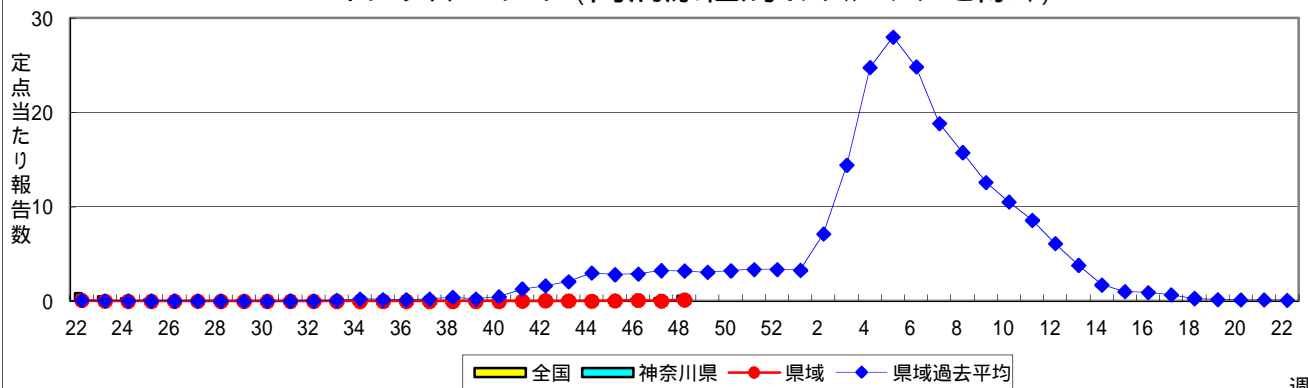
感染症発生動向調査事業は「感染症の予防及び感染症の患者に対する医療に関する法律」によって行われています。

\* 県域とは、神奈川県内の市町村のうち横浜市、川崎市、相模原市を除いた地域です。

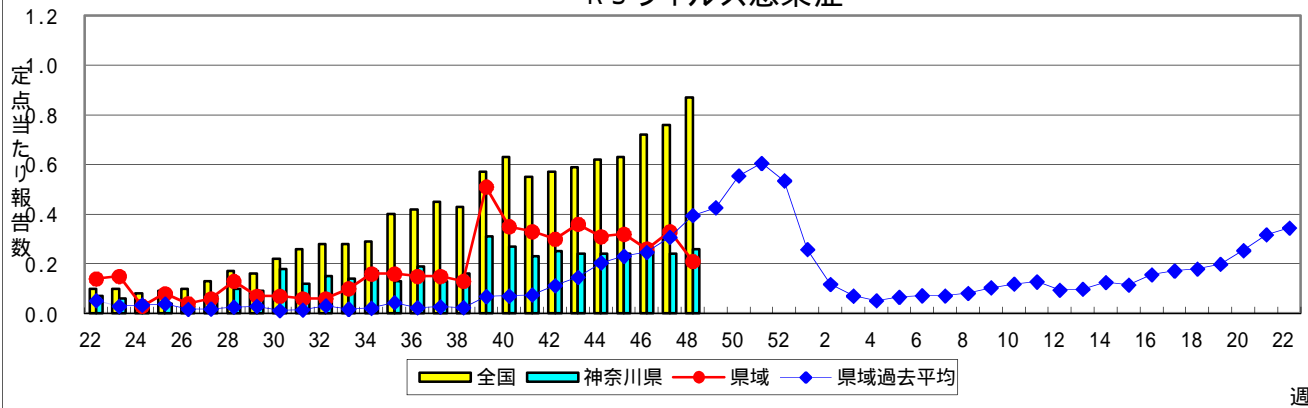
# 感染症発生動向調査:週報対象疾患の時系列グラフ

疾患名の括弧書きは、一般名称であり、正式名称ではありません。  
 神奈川県&県域(横浜市・川崎市・相模原市を除く)のデータです。

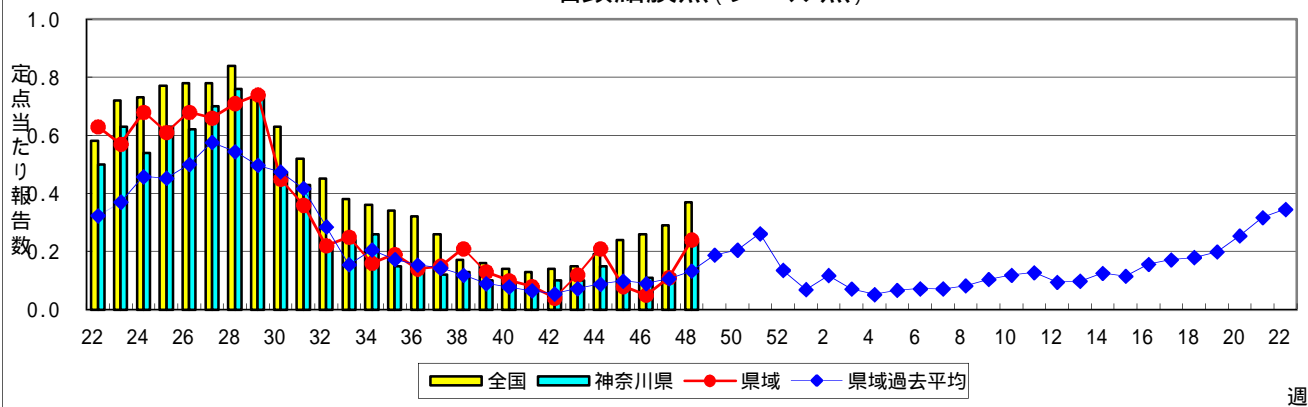
## インフルエンザ(高病原性鳥インフルエンザを除く)



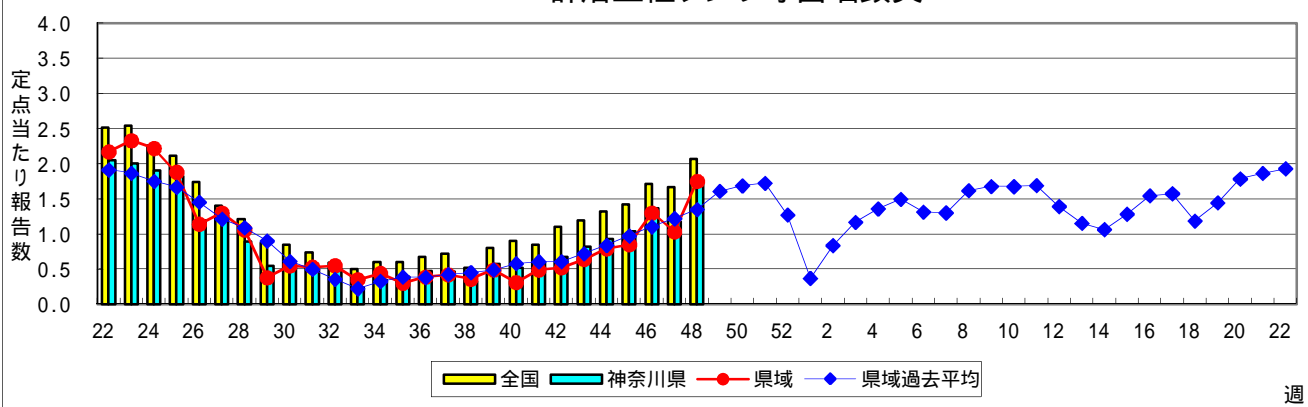
## RSウイルス感染症



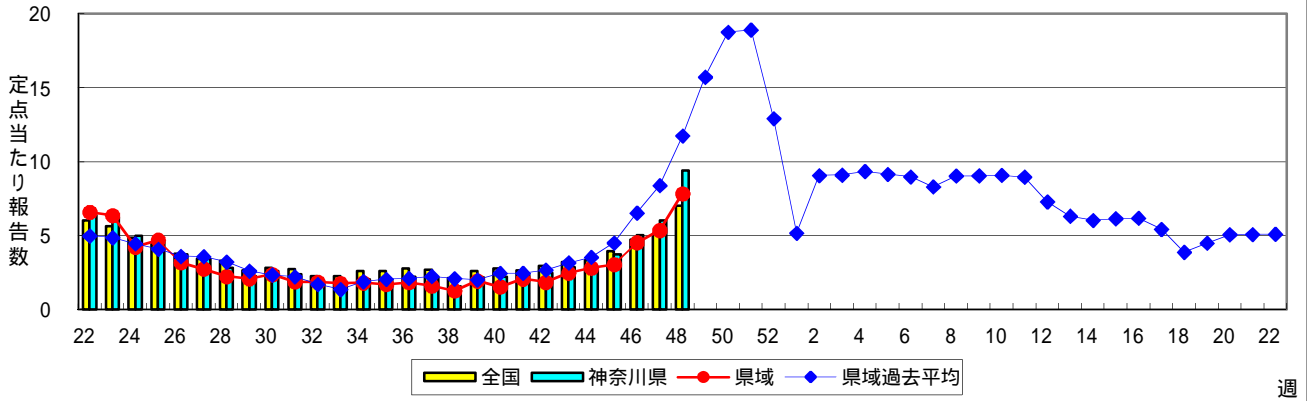
## 咽頭結膜熱(プール熱)



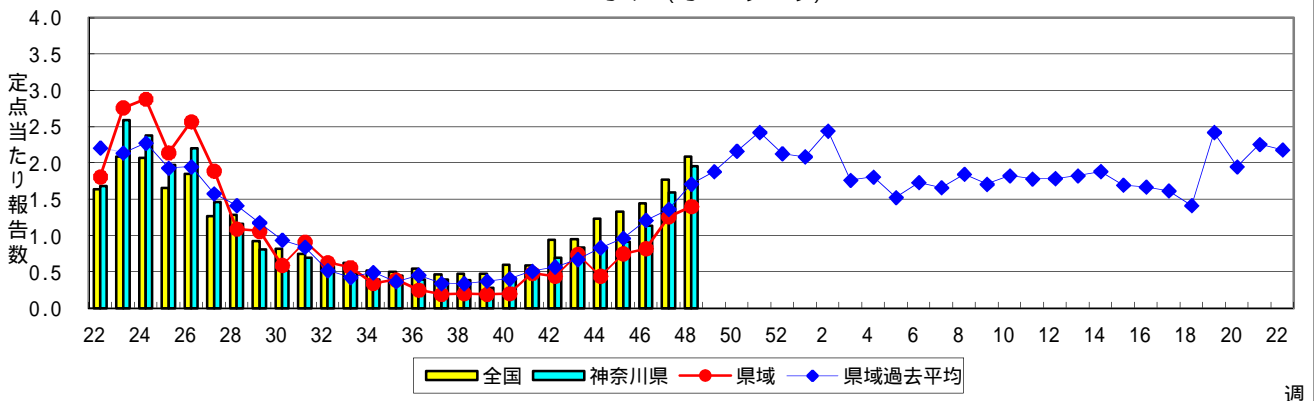
## A群溶血性レンサ球菌咽頭炎



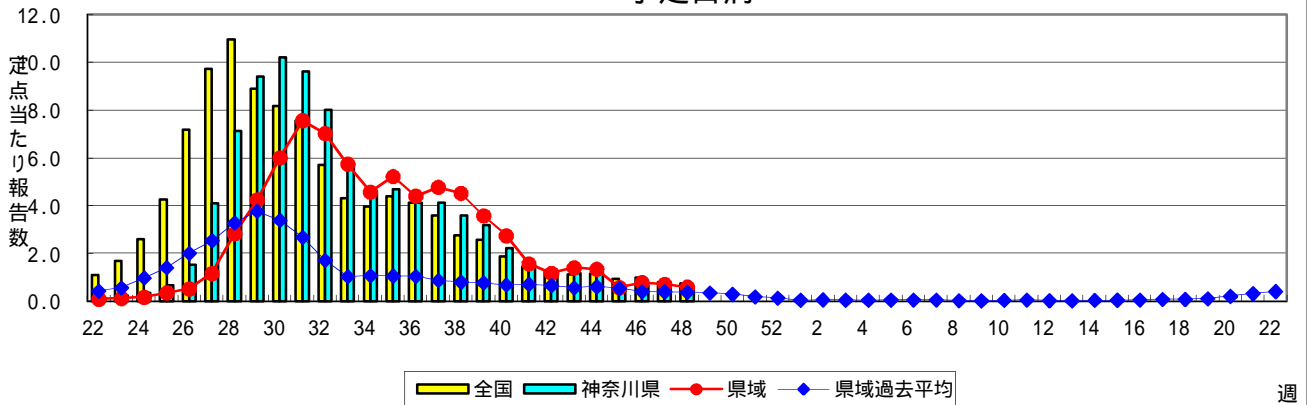
### 感染性胃腸炎



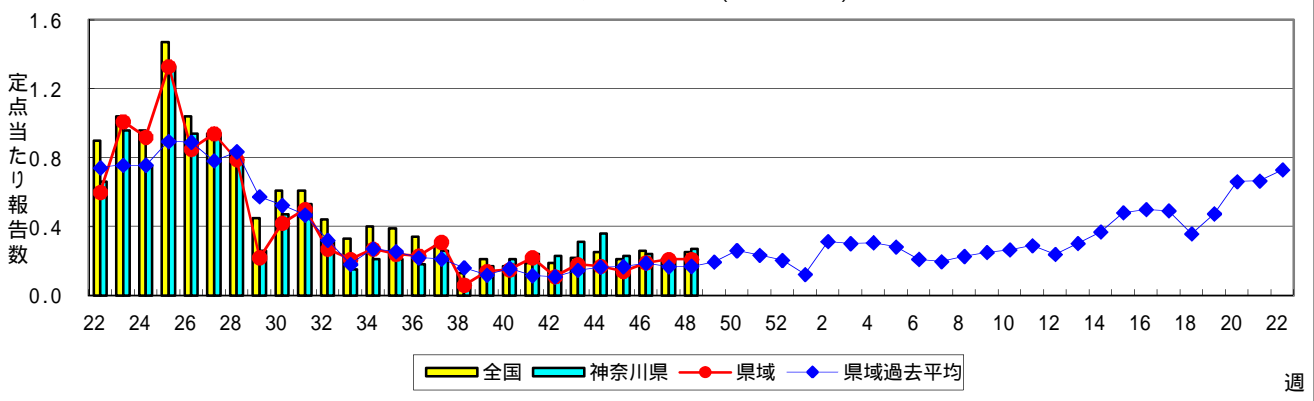
### 水痘(水ぼうそう)



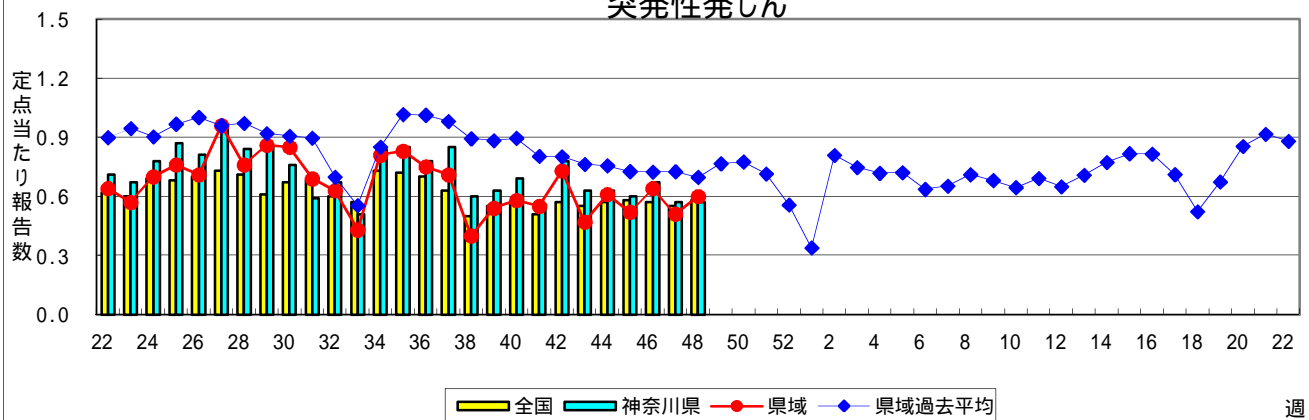
### 手足口病



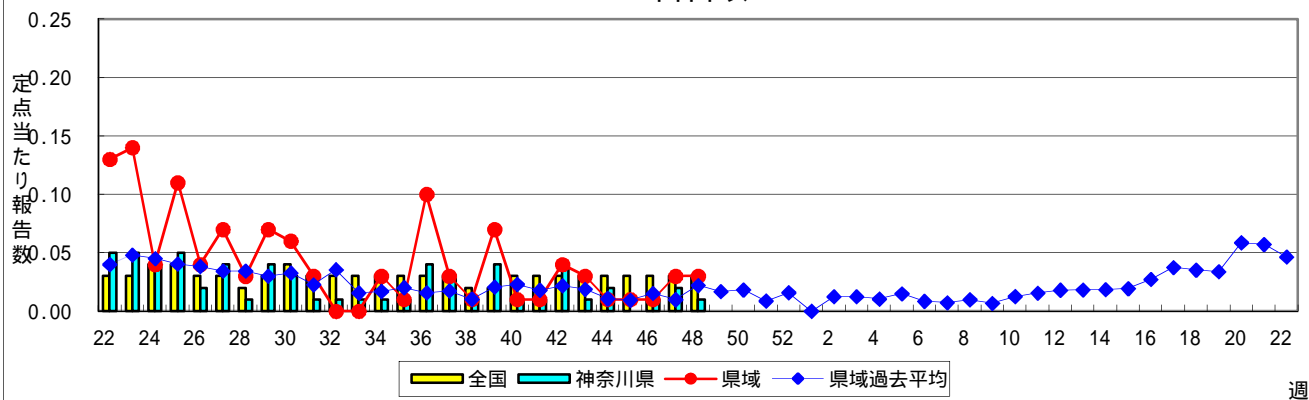
### 伝染性紅斑(リンゴ病)



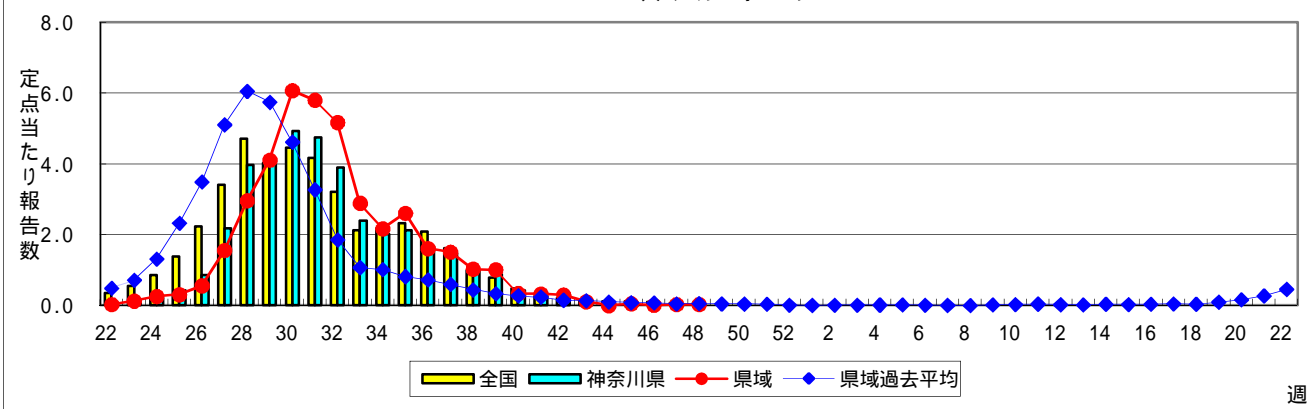
### 突発性発しん



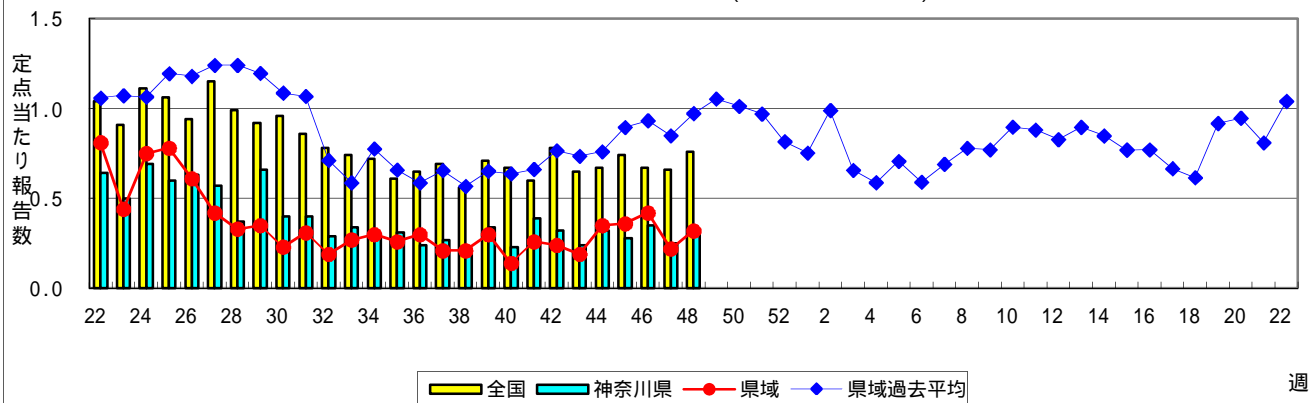
### 百日咳



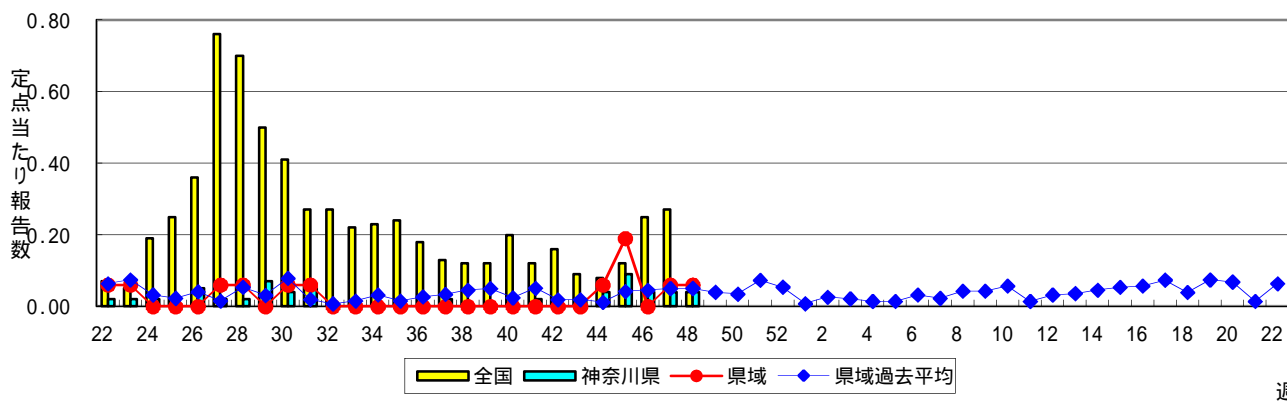
### ヘルパンギーナ



### 流行性耳下腺炎(おたふくかぜ)

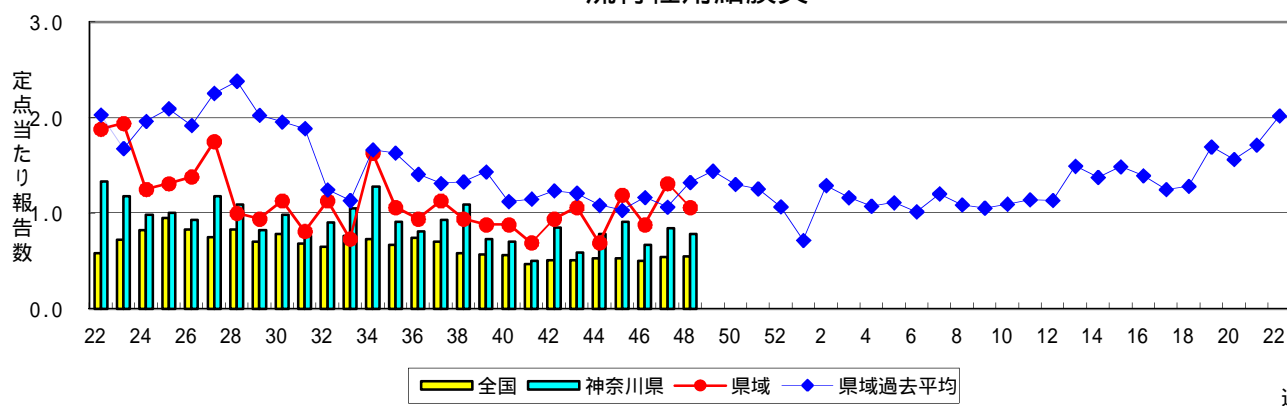


### 急性出血性結膜炎



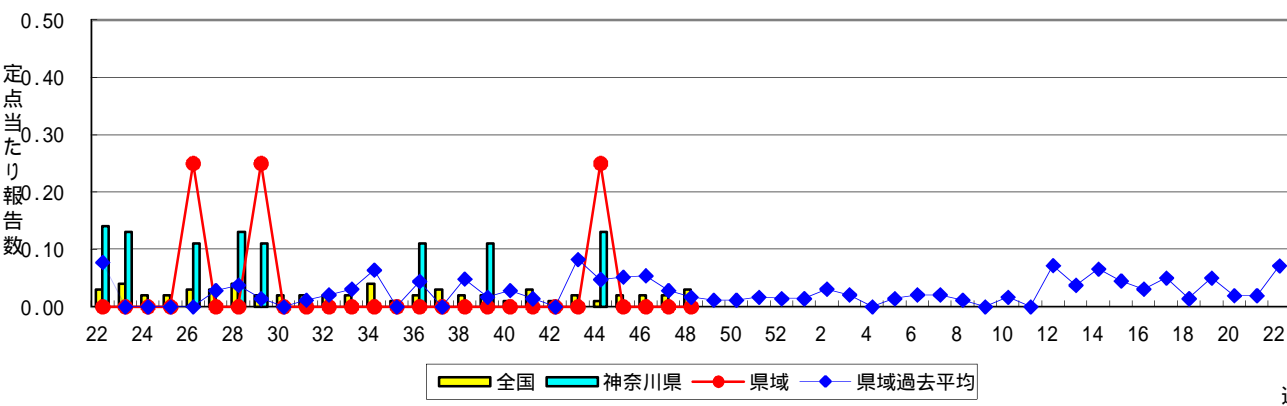
週

### 流行性角結膜炎



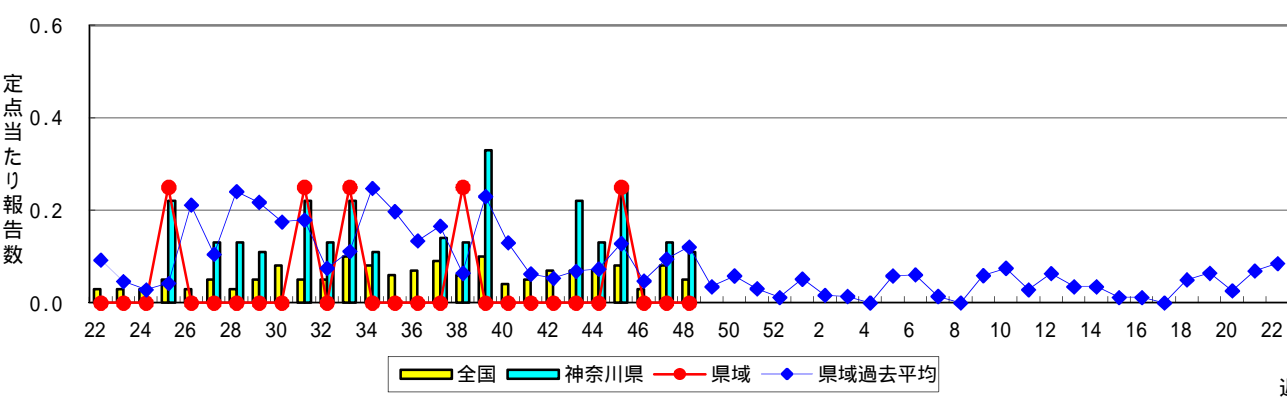
週

### 細菌性髄膜炎



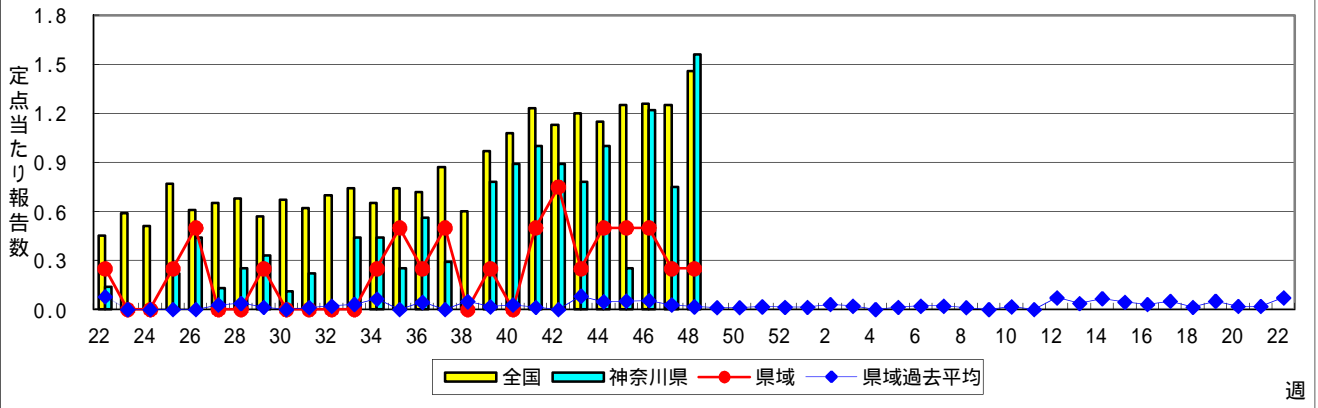
週

### 無菌性髄膜炎

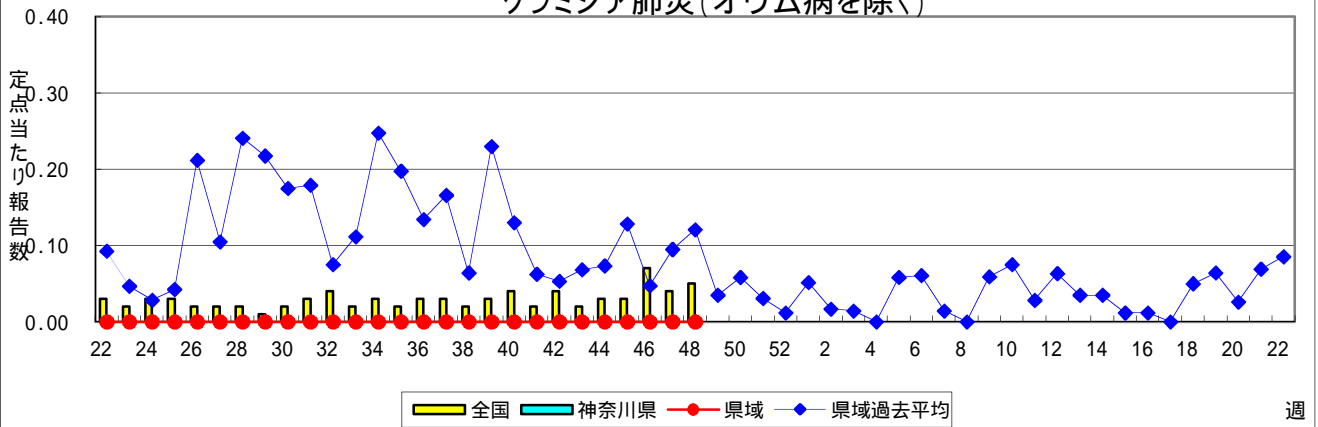


週

### マイコプラズマ肺炎



### クラミジア肺炎(オウム病を除く)



**表1 報告数・定点当たり報告数 疾病、政令市・保健所別 (その1)**

2011年48週(11月28日～12月04日)

神奈川県	インフルエンザ (高病原性鳥インフルエンザを 除く)		RSウイルス感染症		咽頭結膜熱		A群溶血性レンサ球菌 咽頭炎		感染性胃腸炎	
	報告数	定点当たり	報告数	定点当たり	報告数	定点当たり	報告数	定点当たり	報告数	定点当たり
全県	44	0.14	52	0.26	47	0.23	359	1.77	1,909	9.40
横浜市	24	0.19	24	0.29	13	0.16	154	1.86	789	9.51
川崎市	1	0.02	11	0.33	17	0.52	61	1.85	397	12.03
相模原市	2	0.09	2	0.13	-	-	18	1.20	159	10.60
県域 (横浜市、川崎市、相模原市を除く)	17	0.15	15	0.21	17	0.24	126	1.75	564	7.83
横須賀市	1	0.07	4	0.44	-	-	1	0.11	29	3.22
藤沢市	1	0.07	-	-	-	-	12	1.33	59	6.56
平塚	10	0.91	-	-	-	-	5	0.71	43	6.14
鎌倉	1	0.11	1	0.17	-	-	19	3.17	47	7.83
小田原	-	-	3	0.50	2	0.33	20	3.33	16	2.67
三崎	-	-	-	-	9	4.50	2	1.00	7	3.50
厚木	2	0.12	4	0.36	3	0.27	34	3.09	191	17.36
足柄上	-	-	1	0.33	-	-	-	-	6	2.00
秦野	1	0.10	1	0.17	-	-	18	3.00	47	7.83
大和	1	0.10	1	0.17	1	0.17	8	1.33	68	11.33
茅ヶ崎	-	-	-	-	2	0.29	7	1.00	51	7.29

神奈川県	水痘		手足口病		伝染性紅斑		突発性発しん		百日咳	
	報告数	定点当たり	報告数	定点当たり	報告数	定点当たり	報告数	定点当たり	報告数	定点当たり
全県	395	1.95	94	0.46	54	0.27	116	0.57	2	0.01
横浜市	182	2.19	35	0.42	20	0.24	49	0.59	-	-
川崎市	79	2.39	10	0.30	15	0.45	15	0.45	-	-
相模原市	33	2.20	6	0.40	4	0.27	9	0.60	-	-
県域 (横浜市、川崎市、相模原市を除く)	101	1.40	43	0.60	15	0.21	43	0.60	2	0.03
横須賀市	7	0.78	8	0.89	1	0.11	3	0.33	-	-
藤沢市	21	2.33	9	1.00	6	0.67	11	1.22	2	0.22
平塚	3	0.43	3	0.43	-	-	3	0.43	-	-
鎌倉	4	0.67	1	0.17	-	-	3	0.50	-	-
小田原	8	1.33	6	1.00	-	-	2	0.33	-	-
三崎	4	2.00	1	0.50	-	-	1	0.50	-	-
厚木	15	1.36	5	0.45	2	0.18	12	1.09	-	-
足柄上	-	-	1	0.33	-	-	-	-	-	-
秦野	18	3.00	1	0.17	-	-	5	0.83	-	-
大和	12	2.00	4	0.67	-	-	2	0.33	-	-
茅ヶ崎	9	1.29	4	0.57	6	0.86	1	0.14	-	-

神奈川県	ヘルパンギーナ		流行性耳下腺炎		急性出血性結膜炎		流行性角結膜炎		細菌性髄膜炎	
	報告数	定点当たり	報告数	定点当たり	報告数	定点当たり	報告数	定点当たり	報告数	定点当たり
全県	5	0.02	61	0.30	2	0.04	35	0.78	-	-
横浜市	3	0.04	23	0.28	-	-	12	0.67	-	-
川崎市	-	-	10	0.30	1	0.14	4	0.57	-	-
相模原市	-	-	5	0.33	-	-	2	0.50	-	-
県域 (横浜市、川崎市、相模原市を除く)	2	0.03	23	0.32	1	0.06	17	1.06	-	-
横須賀市	-	-	4	0.44	1	0.50	3	1.50	-	-
藤沢市	1	0.11	4	0.44	-	-	-	-	-	-
平塚	-	-	-	-	-	-	1	0.50	-	-
鎌倉	-	-	2	0.33	-	-	2	2.00	...	...
小田原	-	-	2	0.33	-	-	-	-	...	...
三崎	-	-	1	0.50	...	...	...	...	...	...
厚木	-	-	5	0.45	-	-	11	3.67	-	-
足柄上	-	-	-	-	...	...	...	...	...	...
秦野	-	-	1	0.17	-	-	-	-	...	...
大和	-	-	4	0.67	-	-	-	-	...	...
茅ヶ崎	1	0.14	-	-	-	-	-	-	...	...

表1 報告数・定点当たり報告数 疾病、政令市・保健所別 (その2)

2011年48週(11月28日~12月04日)

神奈川県	無菌性髄膜炎		マイコプラズマ肺炎		クラミジア肺炎 (オウム病を除く)	
	報告数	定点当たり	報告数	定点当たり	報告数	定点当たり
全県	1	0.11	14	1.56	-	-
横浜市	-	-	8	4.00	-	-
川崎市	1	0.50	5	2.50	-	-
相模原市	-	-	-	-	-	-
県域 <small>(横浜、川崎、相模原を除く)</small>	-	-	1	0.25	-	-
横須賀市	-	-	-	-	-	-
藤沢市	-	-	1	1.00	-	-
平塚	-	-	-	-	-	-
鎌倉	...	...	...	...	...	...
小田原	...	...	...	...	...	...
三崎	...	...	...	...	...	...
厚木	-	-	-	-	-	-
足柄上	...	...	...	...	...	...
秦野	...	...	...	...	...	...
大和	...	...	...	...	...	...
茅ヶ崎	...	...	...	...	...	...



表2 報告数・定点当たり報告数、疾病・年齢階級別  
(全県及び横浜市・川崎市・相模原市を除く県域) (その1)

2011年48週(11月28日～12月04日)

\*表2は、各保健福祉事務所からの最新の報告をもとに作成しているため、国の還元データである表1および表3の数値と一致しないことがあります。

インフルエンザ定点	項目	合計	～5か月	～11か月	1歳	2	3	4	5	6	7	8
インフルエンザ (高病原性鳥インフルエンザを除く)	全国	報告数 2,781	10	25	108	117	177	252	273	256	208	171
		定点当たり 0.57	0.00	0.01	0.02	0.02	0.04	0.05	0.06	0.05	0.04	0.03
	全県	報告数 44	-	2	1	-	1	2	4	3	1	6
		定点当たり 0.14	-	0.01	0.00	-	0.00	0.01	0.01	0.01	0.00	0.02
県域	報告数	17	-	1	1	-	-	1	3	2	-	1
	定点当たり	0.15	-	0.01	0.01	-	-	0.01	0.03	0.02	-	0.01

小児科定点	項目	合計	～5か月	～11か月	1歳	2	3	4	5	6	7	8
RSウイルス感染症	全国	報告数 2,749	503	614	880	407	183	108	30	14	2	3
		定点当たり 0.87	0.16	0.20	0.28	0.13	0.06	0.03	0.01	0.00	0.00	0.00
	全県	報告数 52	9	13	16	8	4	1	-	1	-	-
		定点当たり 0.26	0.04	0.06	0.08	0.04	0.02	0.00	-	0.00	-	-
県域	報告数	15	2	6	5	1	1	-	-	-	-	-
	定点当たり	0.21	0.03	0.08	0.07	0.01	0.01	-	-	-	-	-
咽頭結膜熱	全国	報告数 1,166	4	49	225	167	166	171	144	102	43	28
		定点当たり 0.37	0.00	0.02	0.07	0.05	0.05	0.05	0.05	0.03	0.01	0.01
	全県	報告数 47	1	-	7	3	3	7	7	11	3	3
		定点当たり 0.23	0.00	-	0.03	0.01	0.01	0.03	0.03	0.05	0.01	0.01
県域	報告数	17	1	-	2	1	1	5	2	3	-	1
	定点当たり	0.24	0.01	-	0.03	0.01	0.01	0.07	0.03	0.04	-	0.01
A群溶血性レンサ球菌咽頭炎	全国	報告数 6,508	7	37	128	224	523	806	1,022	935	774	645
		定点当たり 2.07	0.00	0.01	0.04	0.07	0.17	0.26	0.33	0.30	0.25	0.21
	全県	報告数 359	1	-	2	7	13	53	66	58	47	32
		定点当たり 1.77	0.00	-	0.01	0.03	0.06	0.26	0.33	0.29	0.23	0.16
県域	報告数	126	1	-	2	5	4	16	19	19	15	11
	定点当たり	1.75	0.01	-	0.03	0.07	0.06	0.22	0.26	0.26	0.21	0.15
感染性胃腸炎	全国	報告数 22,064	206	1,326	3,461	2,514	2,377	2,306	2,003	1,386	1,031	919
		定点当たり 7.02	0.07	0.42	1.10	0.80	0.76	0.73	0.64	0.44	0.33	0.29
	全県	報告数 1,909	15	118	351	232	214	208	193	111	80	78
		定点当たり 9.40	0.07	0.58	1.73	1.14	1.05	1.02	0.95	0.55	0.39	0.38
県域	報告数	564	8	21	80	57	65	74	70	40	26	29
	定点当たり	7.83	0.11	0.29	1.11	0.79	0.90	1.03	0.97	0.56	0.36	0.40
水痘	全国	報告数 6,558	114	345	1,085	1,137	1,096	1,055	792	410	192	130
		定点当たり 2.09	0.04	0.11	0.35	0.36	0.35	0.34	0.25	0.13	0.06	0.04
	全県	報告数 395	2	18	42	54	55	67	58	50	21	10
		定点当たり 1.95	0.01	0.09	0.21	0.27	0.27	0.33	0.29	0.25	0.10	0.05
県域	報告数	101	-	5	9	15	17	20	12	10	3	3
	定点当たり	1.40	-	0.07	0.13	0.21	0.24	0.28	0.17	0.14	0.04	0.04

インフルエンザ定点	項目	9	10-14	15-19	20-29	30-39	40-49	50-59	60-69	70-79	80歳以上
インフルエンザ (高病原性鳥インフルエンザを除く)	全国	報告数 131	405	78	124	196	96	59	44	24	27
		定点当たり 0.03	0.08	0.02	0.03	0.04	0.02	0.01	0.01	0.00	0.01
	全県	報告数 5	11	1	1	2	2	1	-	1	-
		定点当たり 0.02	0.03	0.00	0.00	0.01	0.01	0.00	-	0.00	-
県域	報告数	1	4	-	1	-	-	1	-	1	-
	定点当たり	0.01	0.04	-	0.01	-	-	0.01	-	0.01	-

小児科定点	項目	9	10-14	15-19	20歳以上
RSウイルス感染症	全国	報告数 2	3	-	-
		定点当たり 0.00	0.00	-	-
	全県	報告数 -	-	-	-
		定点当たり -	-	-	-
県域	報告数	-	-	-	-
	定点当たり	-	-	-	-
咽頭結膜熱	全国	報告数 15	35	1	16
		定点当たり 0.00	0.01	0.00	0.01
	全県	報告数 1	1	-	-
		定点当たり 0.00	0.00	-	-
県域	報告数	1	-	-	-
	定点当たり	0.01	-	-	-
A群溶血性レンサ球菌咽頭炎	全国	報告数 425	725	40	217
		定点当たり 0.14	0.23	0.01	0.07
	全県	報告数 20	44	1	15
		定点当たり 0.10	0.22	0.00	0.07
県域	報告数	10	15	-	9
	定点当たり	0.14	0.21	-	0.13
感染性胃腸炎	全国	報告数 726	1,703	339	1,767
		定点当たり 0.23	0.54	0.11	0.56
	全県	報告数 43	103	16	147
		定点当たり 0.21	0.51	0.08	0.72
県域	報告数	15	43	3	33
	定点当たり	0.21	0.60	0.04	0.46
水痘	全国	報告数 62	115	5	20
		定点当たり 0.02	0.04	0.00	0.01
	全県	報告数 5	11	-	2
		定点当たり 0.02	0.05	-	0.01
県域	報告数	2	5	-	-
	定点当たり	0.03	0.07	-	-

表2 報告数・定点当たり報告数、疾病・年齢階級別  
(全県及び横浜市・川崎市・相模原市を除く県域) (その2)

2011年48週(11月28日～12月04日)

\*表2は、各保健福祉事務所からの最新の報告をもとに作成しているため、国の還元データである表1および表3の数値と一致しないことがあります。

小児科定点	項目	合計	～5か月	～11か月	1歳
手足口病	全国	報告数 2,366	11	93	601
		定点当たり 0.75	0.00	0.03	0.19
	全県	報告数 94	-	2	29
		定点当たり 0.46	-	0.01	0.14
	県域	報告数 43	-	1	15
		定点当たり 0.60	-	0.01	0.21
伝染性紅斑	全国	報告数 787	-	19	41
		定点当たり 0.25	-	0.01	0.01
	全県	報告数 54	-	2	4
		定点当たり 0.27	-	0.01	0.02
	県域	報告数 15	-	1	1
		定点当たり 0.21	-	0.01	0.01
突発性発しん	全国	報告数 1,831	41	828	848
		定点当たり 0.58	0.01	0.26	0.27
	全県	報告数 116	2	38	64
		定点当たり 0.57	0.01	0.19	0.32
	県域	報告数 43	1	12	25
		定点当たり 0.60	0.01	0.17	0.35
百日咳	全国	報告数 106	10	1	3
		定点当たり 0.03	0.00	0.00	0.00
	全県	報告数 2	-	-	-
		定点当たり 0.01	-	-	-
	県域	報告数 2	-	-	-
		定点当たり 0.03	-	-	-
ヘルパンギーナ	全国	報告数 187	3	19	44
		定点当たり 0.06	0.00	0.01	0.01
	全県	報告数 5	-	-	2
		定点当たり 0.02	-	-	0.01
	県域	報告数 2	-	-	-
		定点当たり 0.03	-	-	-
流行性耳下腺炎	全国	報告数 2,377	1	6	100
		定点当たり 0.76	0.00	0.00	0.03
	全県	報告数 61	-	1	1
		定点当たり 0.30	-	0.00	0.00
	県域	報告数 23	-	-	-
		定点当たり 0.32	-	-	-

小児科定点	項目	2	3	4	5	6	7	8	9	10-14	15-19	20歳以上
手足口病	全国	報告数 485	423	301	166	102	49	37	31	42	2	23
		定点当たり 0.15	0.13	0.10	0.05	0.03	0.02	0.01	0.01	0.01	0.00	0.01
	全県	報告数 20	16	9	8	4	1	3	1	1	-	-
		定点当たり 0.10	0.08	0.04	0.04	0.02	0.00	0.01	0.00	0.00	-	-
	県域	報告数 10	5	2	4	2	-	3	-	1	-	-
		定点当たり 0.14	0.07	0.03	0.06	0.03	-	0.04	-	0.01	-	-
伝染性紅斑	全国	報告数 54	72	122	124	108	79	61	54	37	2	14
		定点当たり 0.02	0.02	0.04	0.04	0.03	0.03	0.02	0.02	0.01	0.00	0.00
	全県	報告数 2	9	4	7	9	5	6	1	1	-	-
		定点当たり 0.01	0.04	0.02	0.03	0.04	0.02	0.03	0.00	0.00	-	-
	県域	報告数 -	3	-	3	2	1	1	3	-	-	-
		定点当たり -	0.04	-	0.04	0.03	0.01	0.01	0.04	-	-	-
突発性発しん	全国	報告数 86	17	7	3	-	-	-	1	-	-	-
		定点当たり 0.03	0.01	0.00	0.00	-	-	-	0.00	-	-	-
	全県	報告数 9	2	1	-	-	-	-	-	-	-	-
		定点当たり 0.04	0.01	0.00	-	-	-	-	-	-	-	-
	県域	報告数 4	-	1	-	-	-	-	-	-	-	-
		定点当たり 0.06	-	0.01	-	-	-	-	-	-	-	-
百日咳	全国	報告数 3	5	4	4	1	2	2	2	16	3	50
		定点当たり 0.00	0.00	0.00	0.00	0.00	0.00	0.00	0.00	0.01	0.00	0.02
	全県	報告数 -	-	-	-	-	-	-	-	2	-	-
		定点当たり -	-	-	-	-	-	-	-	0.01	-	-
	県域	報告数 -	-	-	-	-	-	-	-	2	-	-
		定点当たり -	-	-	-	-	-	-	-	0.03	-	-
ヘルパンギーナ	全国	報告数 38	29	14	10	10	4	5	1	3	1	6
		定点当たり 0.01	0.01	0.00	0.00	0.00	0.00	0.00	0.00	0.00	0.00	0.00
	全県	報告数 -	2	-	1	-	-	-	-	-	-	-
		定点当たり -	0.01	-	0.00	-	-	-	-	-	-	-
	県域	報告数 -	1	-	1	-	-	-	-	-	-	-
		定点当たり -	0.01	-	0.01	-	-	-	-	-	-	-
流行性耳下腺炎	全国	報告数 168	289	397	410	293	223	178	92	173	11	36
		定点当たり 0.05	0.09	0.13	0.13	0.09	0.07	0.06	0.03	0.06	0.00	0.01
	全県	報告数 1	9	6	10	13	9	8	2	1	-	-
		定点当たり 0.00	0.04	0.03	0.05	0.06	0.04	0.04	0.01	0.00	-	-
	県域	報告数 -	1	2	5	10	3	2	-	-	-	-
		定点当たり -	0.01	0.03	0.07	0.14	0.04	0.03	-	-	-	-

表2 報告数・定点当たり報告数、疾病・年齢階級別  
(全県及び横浜市・川崎市・相模原市を除く県域) (その3)

2011年48週(11月28日～12月04日)

\*表2は、各保健福祉事務所からの最新の報告をもとに作成しているため、国の還元データである表1および表3の数値と一致しないことがあります。

眼科定点	項目	合計	～5か月	～11か月	1歳	2	3	4	5	6	7	8
急性出血性結膜炎	全国	報告数	30	1	-	-	2	-	5	2	2	-
		定点当たり	0.04	0.00	-	-	0.00	-	0.01	0.00	0.00	-
	全県	報告数	2	-	-	-	1	-	-	-	-	-
		定点当たり	0.04	-	-	-	0.02	-	-	-	-	-
	県域	報告数	1	-	-	-	1	-	-	-	-	-
		定点当たり	0.06	-	-	-	0.06	-	-	-	-	-
流行性角結膜炎	全国	報告数	375	1	2	12	10	14	15	4	7	2
		定点当たり	0.55	0.00	0.00	0.02	0.01	0.02	0.02	0.01	0.01	0.00
	全県	報告数	35	-	-	1	1	3	-	3	1	-
		定点当たり	0.78	-	-	0.02	0.02	0.07	-	0.07	0.02	-
	県域	報告数	17	-	-	1	-	1	-	1	1	-
		定点当たり	1.06	-	-	0.06	-	0.06	-	0.06	0.06	-

基幹定点(週報)	項目	合計	0歳	1-4	5-9	10-14	15-19	20-24	25-29	30-34	35-39	40-44
細菌性髄膜炎	全国	報告数	15	3	2	-	-	1	-	-	-	1
		定点当たり	0.03	0.01	0.00	-	-	0.00	-	-	-	0.00
	全県	報告数	-	-	-	-	-	-	-	-	-	-
		定点当たり	-	-	-	-	-	-	-	-	-	-
	県域	報告数	-	-	-	-	-	-	-	-	-	-
		定点当たり	-	-	-	-	-	-	-	-	-	-
無菌性髄膜炎	全国	報告数	24	1	3	5	2	1	2	1	1	2
		定点当たり	0.05	0.00	0.01	0.01	0.00	0.00	0.00	0.00	0.00	0.00
	全県	報告数	1	-	-	-	-	-	-	-	-	1
		定点当たり	0.11	-	-	-	-	-	-	-	-	0.11
	県域	報告数	-	-	-	-	-	-	-	-	-	-
		定点当たり	-	-	-	-	-	-	-	-	-	-
マイコプラズマ肺炎	全国	報告数	671	4	200	224	108	18	12	12	25	17
		定点当たり	1.46	0.01	0.43	0.49	0.23	0.04	0.03	0.03	0.05	0.04
	全県	報告数	14	-	3	11	-	-	-	-	-	-
		定点当たり	1.56	-	0.33	1.22	-	-	-	-	-	-
	県域	報告数	1	-	-	1	-	-	-	-	-	-
		定点当たり	0.25	-	-	0.25	-	-	-	-	-	-
クラミジア肺炎 (オウム病を除く)	全国	報告数	24	-	4	10	5	1	-	-	-	1
		定点当たり	0.05	-	0.01	0.02	0.01	0.00	-	-	-	0.00
	全県	報告数	-	-	-	-	-	-	-	-	-	-
		定点当たり	-	-	-	-	-	-	-	-	-	-
	県域	報告数	-	-	-	-	-	-	-	-	-	-
		定点当たり	-	-	-	-	-	-	-	-	-	-

眼科定点	項目	9	10-14	15-19	20-29	30-39	40-49	50-59	60-69	70歳以上
急性出血性結膜炎	全国	報告数	-	5	3	1	2	6	-	1
		定点当たり	-	0.01	0.00	0.00	0.00	0.01	-	0.00
	全県	報告数	-	-	-	-	1	-	-	-
		定点当たり	-	-	-	-	0.02	-	-	-
	県域	報告数	-	-	-	-	-	-	-	-
		定点当たり	-	-	-	-	-	-	-	-
流行性角結膜炎	全国	報告数	1	18	8	47	78	68	42	27
		定点当たり	0.00	0.03	0.01	0.07	0.12	0.10	0.06	0.04
	全県	報告数	-	5	2	3	5	4	4	3
		定点当たり	-	0.11	0.04	0.07	0.11	0.09	0.09	0.07
	県域	報告数	-	3	1	1	3	3	1	1
		定点当たり	-	0.19	0.06	0.06	0.19	0.19	0.06	0.06

基幹定点(週報)	項目	45-49	50-54	55-59	60-64	65-69	70歳以上
細菌性髄膜炎	全国	報告数	-	1	-	1	3
		定点当たり	-	0.00	-	0.00	0.01
	全県	報告数	-	-	-	-	-
		定点当たり	-	-	-	-	-
	県域	報告数	-	-	-	-	-
		定点当たり	-	-	-	-	-
無菌性髄膜炎	全国	報告数	1	-	2	-	3
		定点当たり	0.00	-	0.00	-	0.01
	全県	報告数	-	-	-	-	-
		定点当たり	-	-	-	-	-
	県域	報告数	-	-	-	-	-
		定点当たり	-	-	-	-	-
マイコプラズマ肺炎	全国	報告数	4	5	1	2	3
		定点当たり	0.01	0.01	0.00	0.00	0.01
	全県	報告数	-	-	-	-	-
		定点当たり	-	-	-	-	-
	県域	報告数	-	-	-	-	-
		定点当たり	-	-	-	-	-
クラミジア肺炎 (オウム病を除く)	全国	報告数	-	-	-	1	2
		定点当たり	-	-	-	0.00	0.00
	全県	報告数	-	-	-	-	-
		定点当たり	-	-	-	-	-
	県域	報告数	-	-	-	-	-
		定点当たり	-	-	-	-	-

表3 5週前～今週の推移 (その1)  
(全県及び横浜市・川崎市・相模原市を除く県域)

2011年48週(11月28日～12月04日)

疾病名	項目		5週前	4週前	3週前	2週前	1週前	今週
			43週	44週	45週	46週	47週	48週
			(10月24日 ～10月30 日)	(10月31日 ～11月06 日)	(11月07日 ～11月13 日)	(11月14日 ～11月20 日)	(11月21日 ～11月27 日)	(11月28日 ～12月04 日)
インフルエンザ (高病原性鳥インフルエンザを除く)	全県	報告数	15	22	20	22	20	44
		定点当たり	0.05	0.07	0.06	0.07	0.06	0.14
	県域	報告数	5	2	5	11	3	17
		定点当たり	0.04	0.02	0.04	0.10	0.03	0.15
RSウイルス 感染症	全県	報告数	47	47	49	50	47	52
		定点当たり	0.24	0.24	0.24	0.25	0.24	0.26
	県域	報告数	26	22	23	19	24	15
		定点当たり	0.36	0.31	0.32	0.26	0.33	0.21
咽頭結膜熱	全県	報告数	20	30	18	21	23	47
		定点当たり	0.10	0.15	0.09	0.11	0.12	0.23
	県域	報告数	9	15	6	4	8	17
		定点当たり	0.12	0.21	0.08	0.05	0.11	0.24
A群溶血性レンサ球菌咽頭炎	全県	報告数	163	182	210	273	232	359
		定点当たり	0.82	0.93	1.04	1.37	1.17	1.77
	県域	報告数	47	57	62	95	74	126
		定点当たり	0.64	0.79	0.85	1.30	1.03	1.75
感染性胃腸炎	全県	報告数	565	554	755	1,006	1,193	1,909
		定点当たり	2.85	2.83	3.74	5.03	6.03	9.40
	県域	報告数	180	202	222	330	385	564
		定点当たり	2.47	2.81	3.04	4.52	5.35	7.83
水痘	全県	報告数	164	163	183	226	315	395
		定点当たり	0.83	0.83	0.91	1.13	1.59	1.95
	県域	報告数	54	32	55	60	91	101
		定点当たり	0.74	0.44	0.75	0.82	1.26	1.40
手足口病	全県	報告数	233	229	119	134	110	94
		定点当たり	1.18	1.17	0.59	0.67	0.56	0.46
	県域	報告数	103	97	42	58	52	43
		定点当たり	1.41	1.35	0.58	0.79	0.72	0.60
伝染性紅斑	全県	報告数	62	70	46	47	41	54
		定点当たり	0.31	0.36	0.23	0.24	0.21	0.27
	県域	報告数	13	12	10	14	15	15
		定点当たり	0.18	0.17	0.14	0.19	0.21	0.21
突発性発しん	全県	報告数	124	124	122	134	113	116
		定点当たり	0.63	0.63	0.60	0.67	0.57	0.57
	県域	報告数	34	44	38	47	37	43
		定点当たり	0.47	0.61	0.52	0.64	0.51	0.60

表3 5週前～今週の推移 (その2)  
 (全県及び横浜市・川崎市・相模原市を除く県域)

2011年48週(11月28日～12月04日)

疾病名	項目		5週前	4週前	3週前	2週前	1週前	今週
			43週	44週	45週	46週	47週	48週
			(10月24日 ～10月30 日)	(10月31日 ～11月06 日)	(11月07日 ～11月13 日)	(11月14日 ～11月20 日)	(11月21日 ～11月27 日)	(11月28日 ～12月04 日)
百日咳	全県	報告数	2	4	1	1	3	2
		定点当たり	0.01	0.02	-	0.01	0.02	0.01
	県域	報告数	2	1	1	1	2	2
		定点当たり	0.03	0.01	0.01	0.01	0.03	0.03
ヘルパンギーナ	全県	報告数	26	7	11	3	6	5
		定点当たり	0.13	0.04	0.05	0.02	0.03	0.02
	県域	報告数	8	-	4	1	2	2
		定点当たり	0.11	-	0.05	0.01	0.03	0.03
流行性耳下腺炎	全県	報告数	47	62	56	69	50	61
		定点当たり	0.24	0.32	0.28	0.35	0.25	0.30
	県域	報告数	14	25	26	31	16	23
		定点当たり	0.19	0.35	0.36	0.42	0.22	0.32
急性出血性結膜炎	全県	報告数	1	2	4	2	2	2
		定点当たり	0.02	0.04	0.09	0.04	0.04	0.04
	県域	報告数	-	1	3	-	1	1
		定点当たり	-	0.06	0.19	-	0.06	0.06
流行性角結膜炎	全県	報告数	26	35	41	30	38	35
		定点当たり	0.59	0.78	0.91	0.67	0.84	0.78
	県域	報告数	17	11	19	14	21	17
		定点当たり	1.06	0.69	1.19	0.88	1.31	1.06
細菌性髄膜炎	全県	報告数	-	1	-	-	-	-
		定点当たり	-	0.13	-	-	-	-
	県域	報告数	-	1	-	-	-	-
		定点当たり	-	0.25	-	-	-	-
無菌性髄膜炎	全県	報告数	2	1	2	-	1	1
		定点当たり	0.22	0.13	0.25	-	0.13	0.11
	県域	報告数	-	-	1	-	-	-
		定点当たり	-	-	0.25	-	-	-
マイコプラズマ肺炎	全県	報告数	7	8	2	11	6	14
		定点当たり	0.78	1.00	0.25	1.22	0.75	1.56
	県域	報告数	1	2	2	2	1	1
		定点当たり	0.25	0.50	0.50	0.50	0.25	0.25
クラミジア肺炎 (オウム病を除く)	全県	報告数	-	-	-	-	-	-
		定点当たり	-	-	-	-	-	-
	県域	報告数	-	-	-	-	-	-
		定点当たり	-	-	-	-	-	-