



神奈川県感染症発生情報（47週報）

<http://www.eiken.pref.kanagawa.jp/>

平成23年・47週(11月21日～11月27日)



今週の注目感染症 ～マイコプラズマ肺炎～

例年の同時期と比較して、マイコプラズマ肺炎の報告数が多くなっています。年齢別では、5～9歳に多く報告があります。マイコプラズマ肺炎は、*Mycoplasma pneumoniae* の感染によって発症する肺炎で、小児や若年成人に多くみられます。潜伏期間は2～3週間で、発熱や頑固な咳などの症状がみられます。感染経路は主に飛沫感染で、特別な予防方法はありませぬ。手洗い、うがい、咳エチケットなどの一般的な感染症予防を心がけるとともに、今後の発生動向に注意しましょう。

今週の全数把握対象疾患

(当該週の国による集計及び各保健福祉事務所からの報告をもとに期日を決めて集計しているため、集計数が前後することがあります。)

分類	対象疾患	内訳				神奈川県
		県域*	横浜市	川崎市	相模原市	
二類	結核	8	12	6	3	29
三類	腸管出血性大腸菌感染症	1				1
四類	つつが虫病	1				1
	レジオネラ症	1	1			2
五類	後天性免疫不全症候群	1				1
	麻しん		1			1

県域の全数把握対象疾患情報

- ・結核8例：病型は肺結核7例、結核性膿胸1例、年齢群は、20歳代1例、30歳代1例、50歳代1例、60歳代1例、70歳代3例、90歳代1例
- ・腸管出血性大腸菌感染症1例（無症状病原体保有者）：年齢群は40歳代、血清型・毒素型は O157VT2、推定感染経路は不明、推定感染地域は神奈川県
- ・つつが虫病1例：年齢群は60歳代、推定感染地域は神奈川県
- ・レジオネラ症1例：年齢群は80歳代、病型は肺炎型、推定感染地域は神奈川県
- ・後天性免疫不全症候群1例：年齢群は50歳代、病型は無症候性キャリア、感染経路は異性間性的接触、感染地域は不明

今週の定点把握対象疾患

- ・インフルエンザの定点当たり報告数は、神奈川県（0.06）で前週（46週：0.07）よりも減少しています。
- ・感染性胃腸炎の定点当たり報告数は、神奈川県（6.03）で前週（46週：5.03）よりも増加しています。

神奈川県感染症情報センター

神奈川県衛生研究所 企画情報部 衛生情報課
TEL:0467-83-4400(代表)
FAX:0467-89-5211(企画情報部)

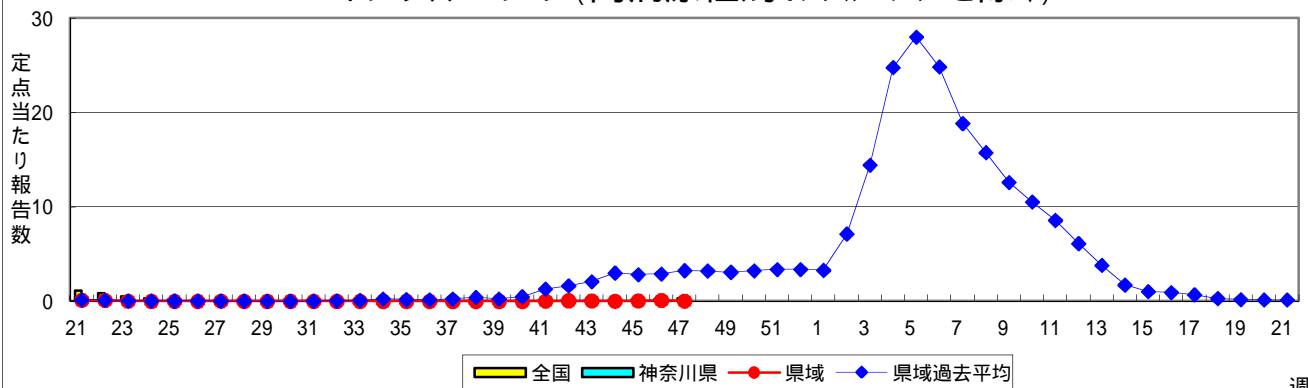
感染症発生動向調査事業は「感染症の予防及び感染症の患者に対する医療に関する法律」によって行われています。

* 県域とは、神奈川県内の市町村のうち横浜市、川崎市、相模原市を除いた地域です。

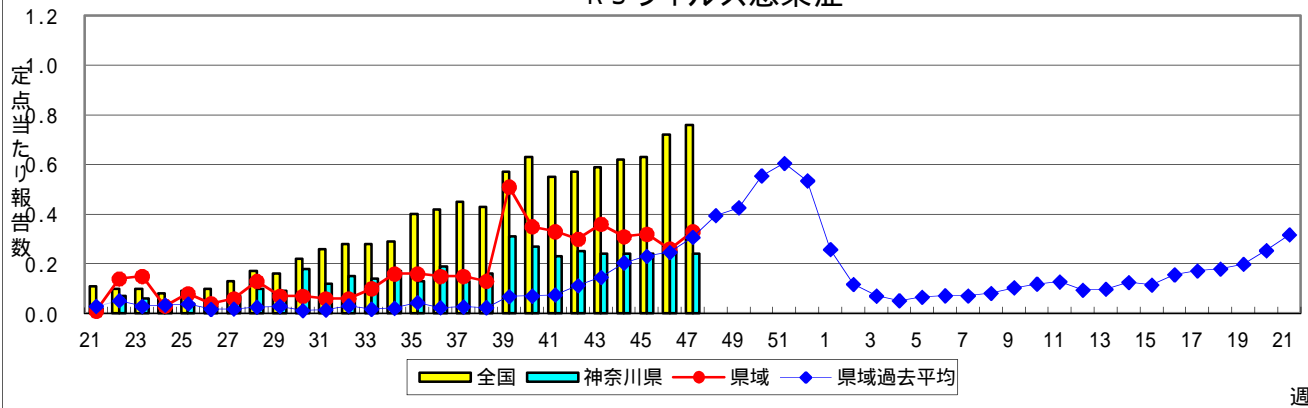
感染症発生動向調査:週報対象疾患の時系列グラフ

疾患名の括弧書きは、一般名称であり、正式名称ではありません。
 神奈川県&県域(横浜市・川崎市・相模原市を除く)のデータです。

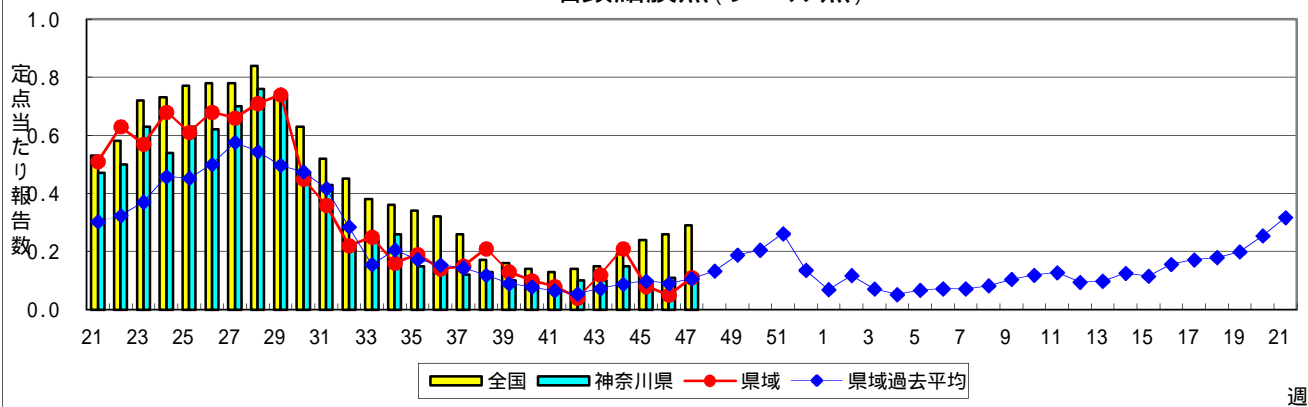
インフルエンザ(高病原性鳥インフルエンザを除く)



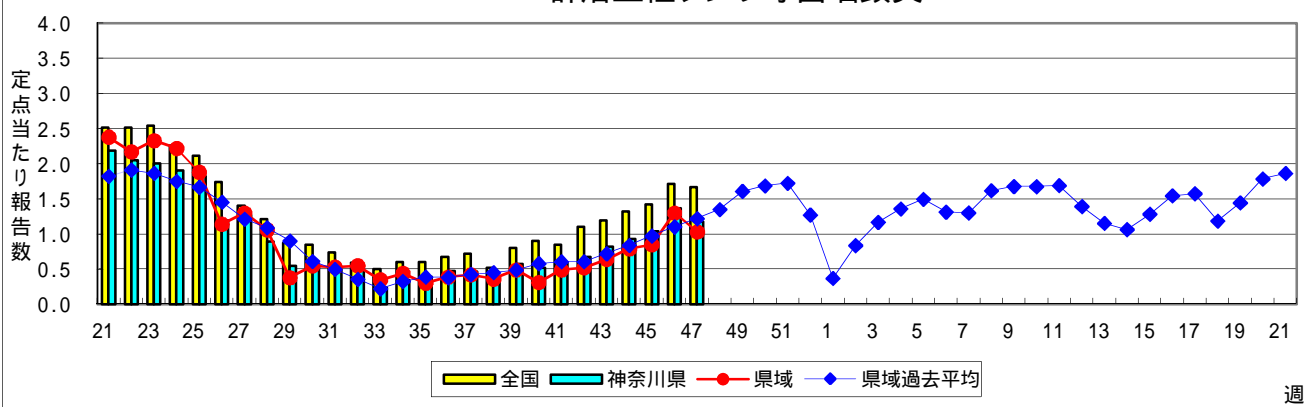
RSウイルス感染症



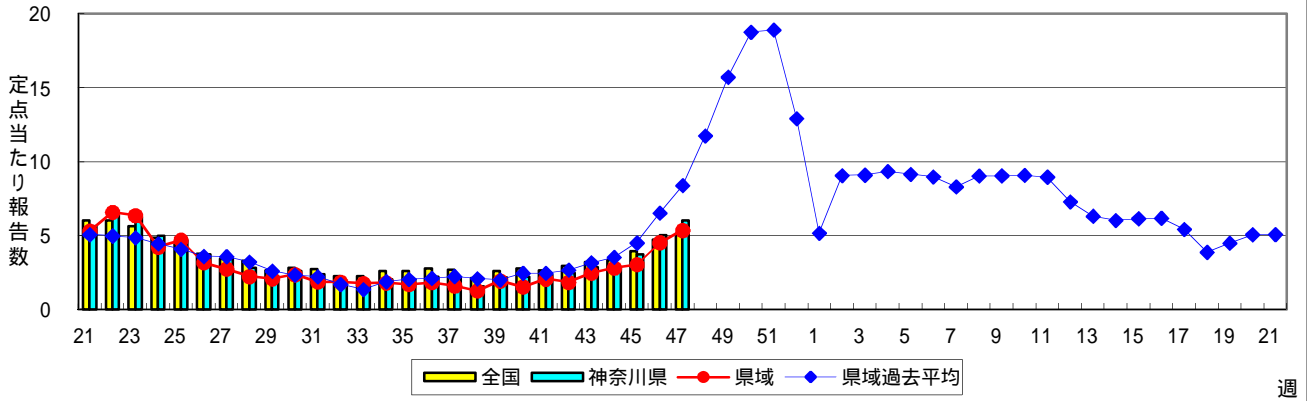
咽頭結膜熱(プール熱)



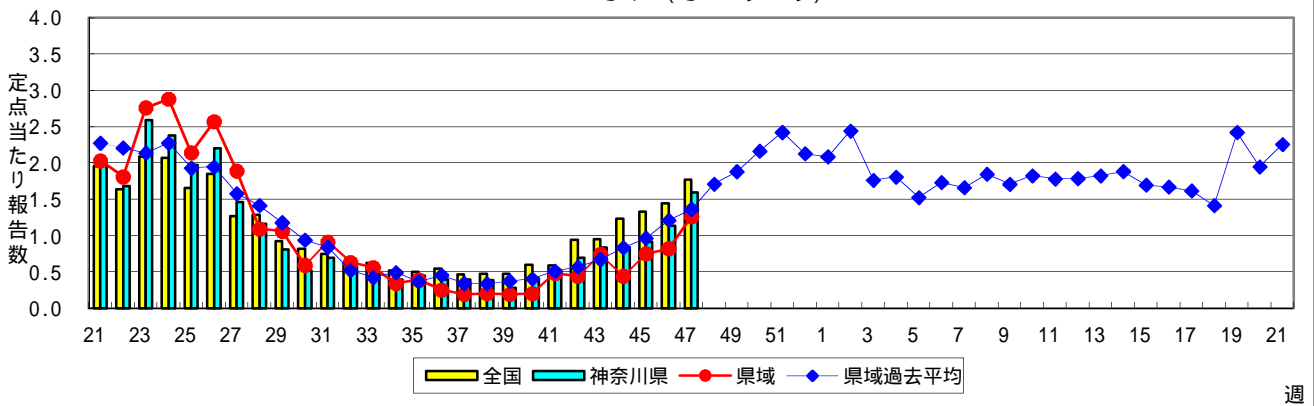
A群溶血性レンサ球菌咽頭炎



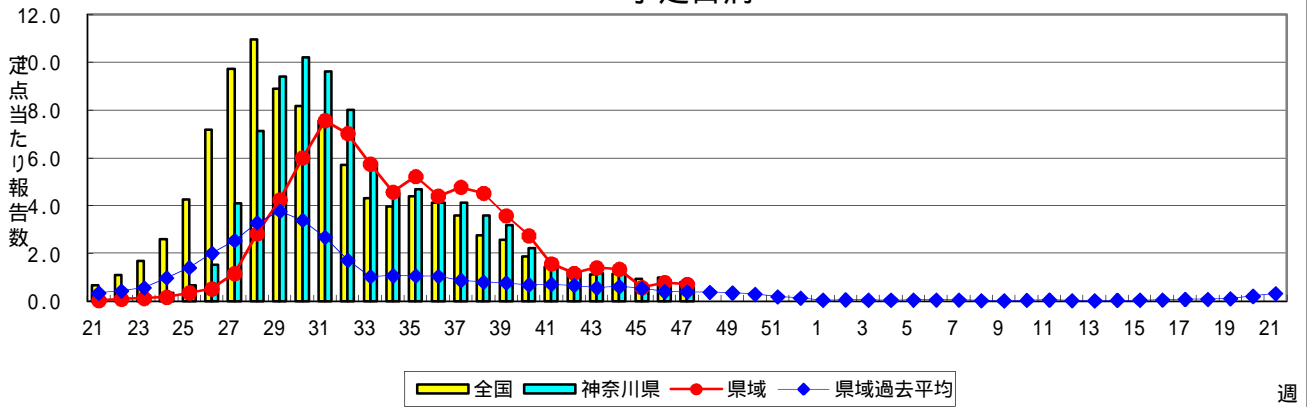
感染性胃腸炎



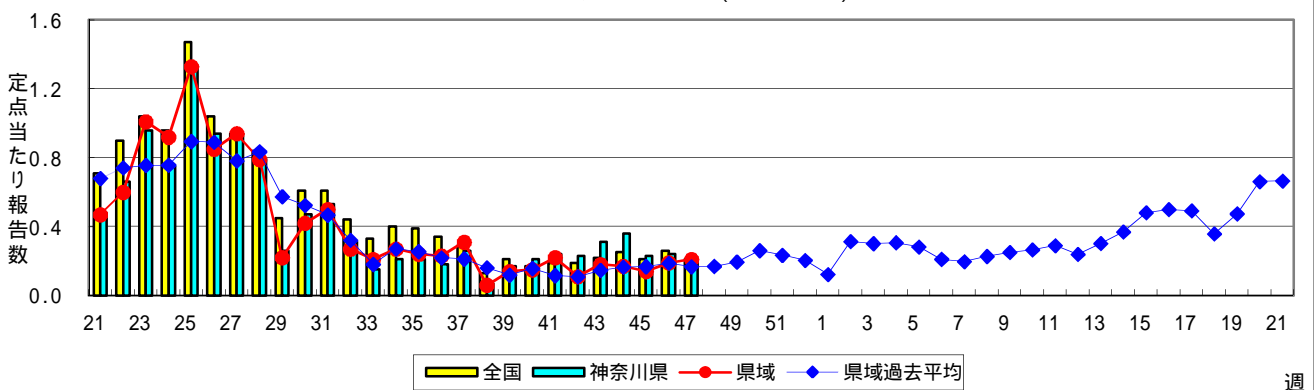
水痘(水ぼうそう)



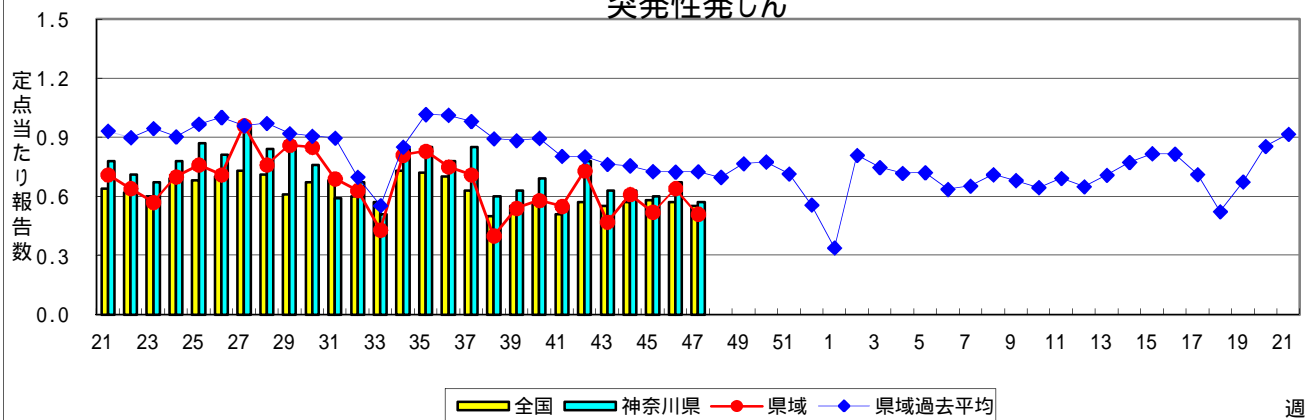
手足口病



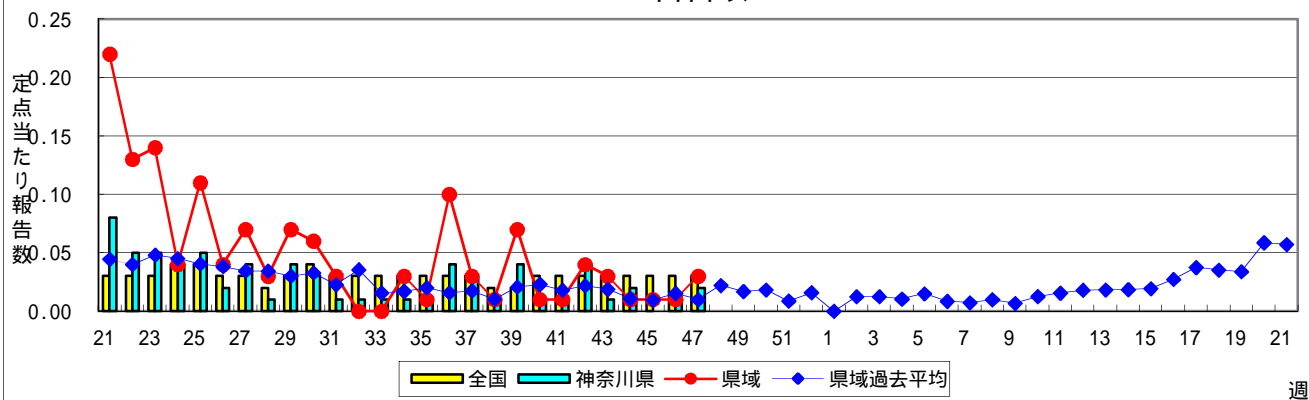
伝染性紅斑(リンゴ病)



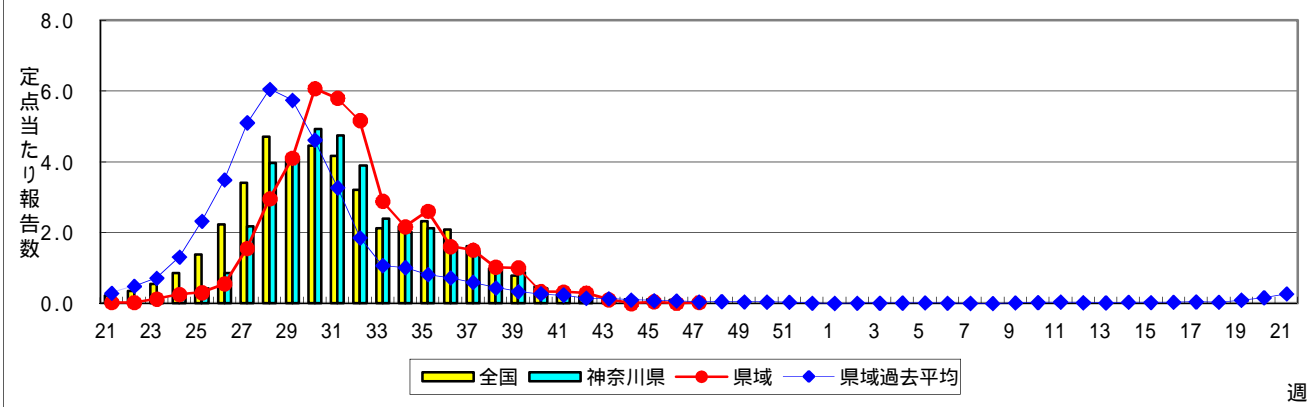
突発性発しん



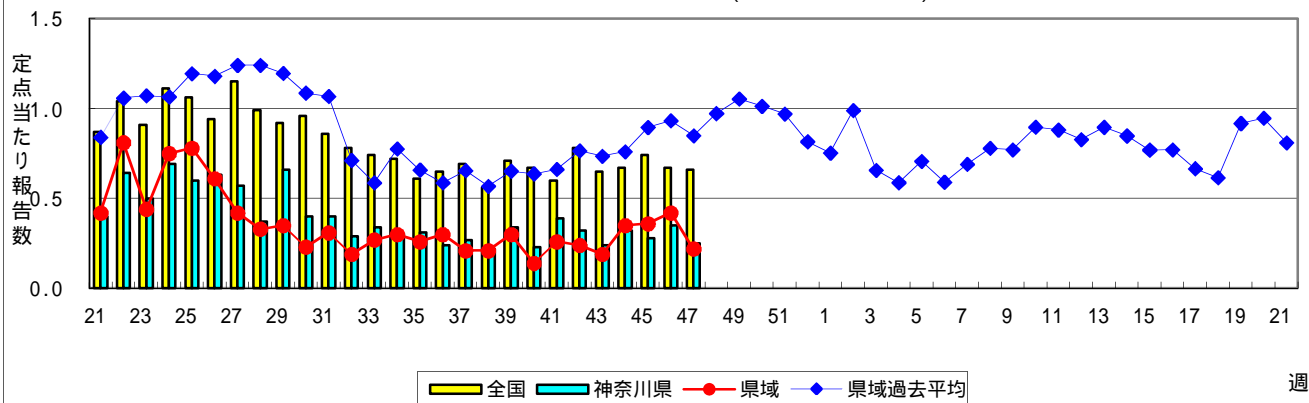
百日咳



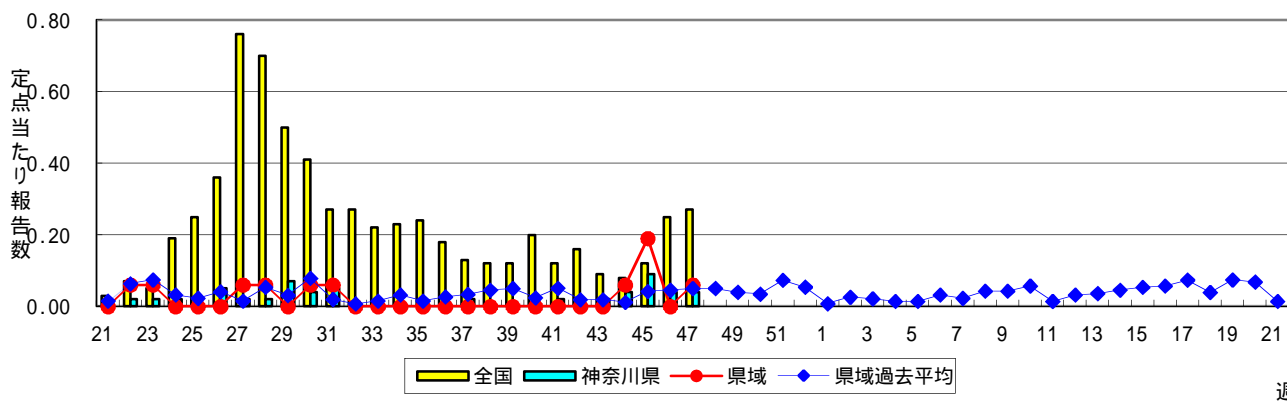
ヘルパンギーナ



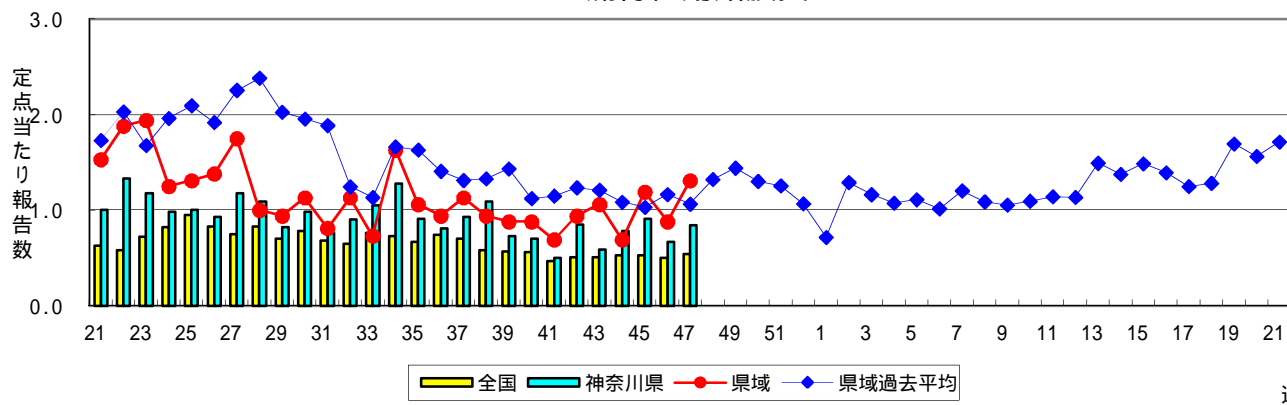
流行性耳下腺炎(おたふくかぜ)



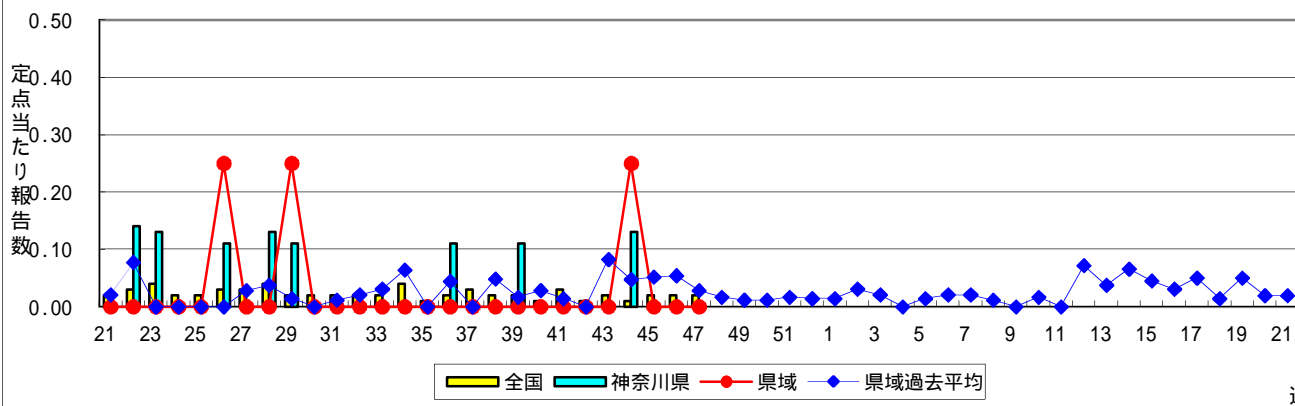
急性出血性結膜炎



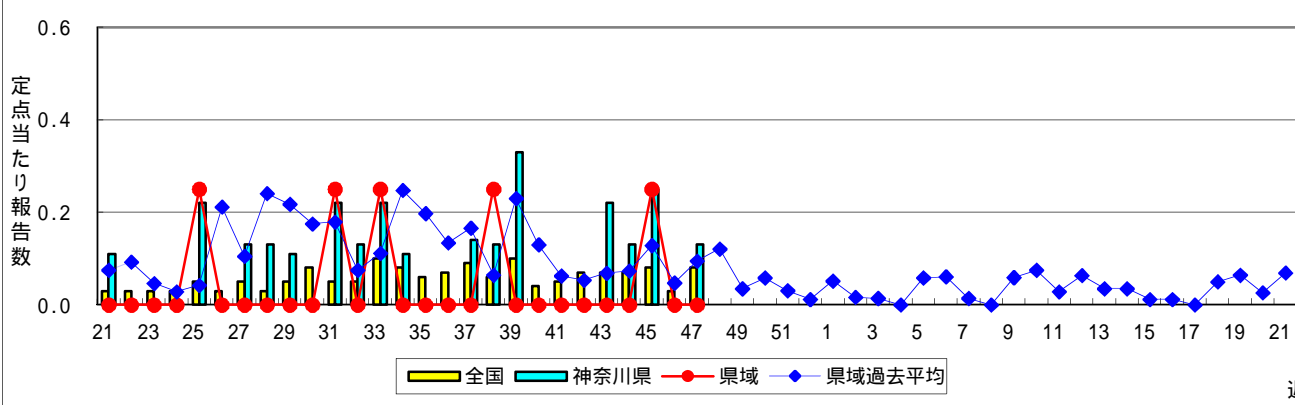
流行性角結膜炎



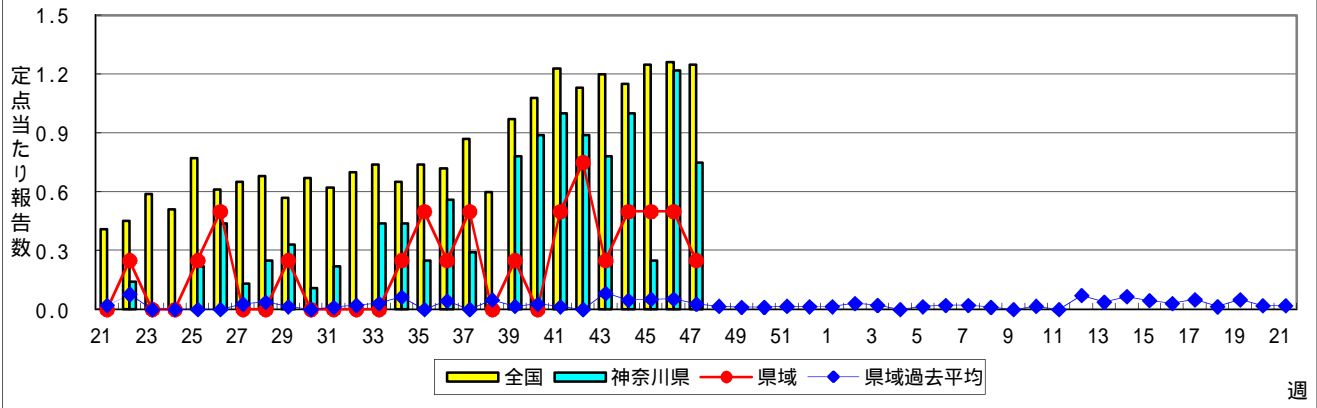
細菌性髄膜炎



無菌性髄膜炎



マイコプラズマ肺炎



クラミジア肺炎(オウム病を除く)

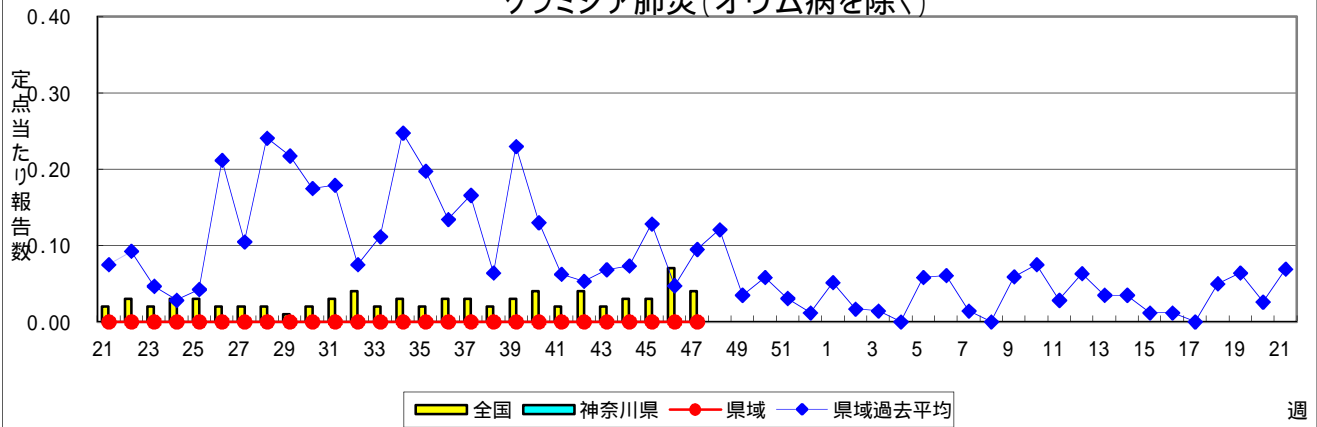


表1 報告数・定点当たり報告数 疾病、政令市・保健所別 (その1)

2011年47週(11月21日～11月27日)

神奈川県	インフルエンザ (高病原性鳥インフルエンザを 除く)		RSウイルス感染症		咽頭結膜熱		A群溶血性レンサ球菌 咽頭炎		感染性胃腸炎	
	報告数	定点当たり	報告数	定点当たり	報告数	定点当たり	報告数	定点当たり	報告数	定点当たり
全県	20	0.06	47	0.24	23	0.12	232	1.17	1,193	6.03
横浜市	16	0.13	18	0.23	8	0.10	70	0.90	446	5.72
川崎市	1	0.02	4	0.12	5	0.15	60	1.82	258	7.82
相模原市	-	-	1	0.07	2	0.13	28	1.87	104	6.93
県域 (横浜市、川崎市、相模原市を除く)	3	0.03	24	0.33	8	0.11	74	1.03	385	5.35
横須賀市	-	-	10	1.11	-	-	1	0.11	23	2.56
藤沢市	-	-	2	0.22	1	0.11	7	0.78	45	5.00
平塚	-	-	2	0.29	-	-	2	0.29	32	4.57
鎌倉	-	-	1	0.17	-	-	9	1.50	44	7.33
小田原	-	-	6	1.00	-	-	9	1.50	13	2.17
三崎	2	0.67	-	-	2	1.00	4	2.00	-	-
厚木	-	-	2	0.18	3	0.27	11	1.00	81	7.36
足柄上	-	-	-	-	-	-	-	-	1	0.33
秦野	-	-	-	-	-	-	11	1.83	53	8.83
大和	-	-	-	-	2	0.33	13	2.17	53	8.83
茅ヶ崎	1	0.09	1	0.14	-	-	7	1.00	40	5.71

神奈川県	水痘		手足口病		伝染性紅斑		突発性発しん		百日咳	
	報告数	定点当たり	報告数	定点当たり	報告数	定点当たり	報告数	定点当たり	報告数	定点当たり
全県	315	1.59	110	0.56	41	0.21	113	0.57	3	0.02
横浜市	144	1.85	42	0.54	14	0.18	41	0.53	-	-
川崎市	53	1.61	7	0.21	10	0.30	26	0.79	-	-
相模原市	27	1.80	9	0.60	2	0.13	9	0.60	1	0.07
県域 (横浜市、川崎市、相模原市を除く)	91	1.26	52	0.72	15	0.21	37	0.51	2	0.03
横須賀市	18	2.00	10	1.11	-	-	4	0.44	2	0.22
藤沢市	20	2.22	4	0.44	5	0.56	8	0.89	-	-
平塚	2	0.29	9	1.29	-	-	1	0.14	-	-
鎌倉	5	0.83	-	-	3	0.50	8	1.33	-	-
小田原	4	0.67	6	1.00	1	0.17	2	0.33	-	-
三崎	5	2.50	1	0.50	-	-	-	-	-	-
厚木	16	1.45	6	0.55	1	0.09	4	0.36	-	-
足柄上	-	-	5	1.67	-	-	-	-	-	-
秦野	11	1.83	-	-	-	-	3	0.50	-	-
大和	2	0.33	8	1.33	-	-	2	0.33	-	-
茅ヶ崎	8	1.14	3	0.43	5	0.71	5	0.71	-	-

神奈川県	ヘルパンギーナ		流行性耳下腺炎		急性出血性結膜炎		流行性角結膜炎		細菌性髄膜炎	
	報告数	定点当たり	報告数	定点当たり	報告数	定点当たり	報告数	定点当たり	報告数	定点当たり
全県	6	0.03	50	0.25	2	0.04	38	0.84	-	-
横浜市	4	0.05	28	0.36	-	-	8	0.44	-	-
川崎市	-	-	6	0.18	1	0.14	4	0.57	-	-
相模原市	-	-	-	-	-	-	5	1.25	-	-
県域 (横浜市、川崎市、相模原市を除く)	2	0.03	16	0.22	1	0.06	21	1.31	-	-
横須賀市	-	-	3	0.33	-	-	3	1.50	-	-
藤沢市	-	-	-	-	-	-	5	2.50	-	-
平塚	-	-	-	-	-	-	1	0.50	-	-
鎌倉	-	-	2	0.33	-	-	-	-
小田原	-	-	3	0.50	-	-	-	-
三崎	-	-	1	0.50
厚木	1	0.09	6	0.55	1	0.33	11	3.67	-	-
足柄上	-	-	-	-
秦野	-	-	-	-	-	-	-	-
大和	1	0.17	1	0.17	-	-	1	0.50
茅ヶ崎	-	-	-	-	-	-	-	-

表1 報告数・定点当たり報告数 疾病、政令市・保健所別 (その2)

2011年47週(11月21日～11月27日)

神奈川県	無菌性髄膜炎		マイコプラズマ肺炎		クラミジア肺炎 (オウム病を除く)	
	報告数	定点当たり	報告数	定点当たり	報告数	定点当たり
全県	1	0.13	6	0.75	-	-
横浜市	-	-	3	3.00	-	-
川崎市	1	0.50	2	1.00	-	-
相模原市	-	-	-	-	-	-
県域 <small>(横浜市、川崎市、相模原市を除く)</small>	-	-	1	0.25	-	-
横須賀市	-	-	-	-	-	-
藤沢市	-	-	1	1.00	-	-
平塚	-	-	-	-	-	-
鎌倉
小田原
三崎
厚木	-	-	-	-	-	-
足柄上
秦野
大和
茅ヶ崎

表2 報告数・定点当たり報告数、疾病・年齢階級別
(全県及び横浜市・川崎市・相模原市を除く県域) (その1)

2011年47週(11月21日～11月27日)

*表2は、各保健福祉事務所からの最新の報告をもとに作成しているため、国の還元データである表1および表3の数値と一致しないことがあります。

インフルエンザ	定点	項目	合計	～5か月	～11か月	1歳	2	3	4	5	6	7	8	
インフルエンザ (高病原性鳥インフルエンザを除く)	全国	報告数	1,397	5	11	60	70	78	135	133	114	122	70	
		定点当たり	0.29	0.00	0.00	0.01	0.01	0.02	0.03	0.03	0.02	0.02	0.01	
	全県	報告数	20	-	-	-	-	-	1	2	-	2	3	-
		定点当たり	0.06	-	-	-	-	-	0.00	0.01	-	0.01	0.01	-
	県域	報告数	3	-	-	-	-	-	-	1	-	1	-	-
		定点当たり	0.03	-	-	-	-	-	-	0.01	-	0.01	-	-

小児科	定点	項目	合計	～5か月	～11か月	1歳	2	3	4	5	6	7	8	
RSウイルス感染症	全国	報告数	2,389	398	553	766	363	143	91	38	15	7	5	
		定点当たり	0.76	0.13	0.18	0.24	0.12	0.05	0.03	0.01	0.00	0.00	0.00	
	全県	報告数	47	9	9	13	7	2	3	2	-	-	-	-
		定点当たり	0.24	0.05	0.05	0.07	0.04	0.01	0.02	0.01	-	-	-	-
	県域	報告数	24	4	5	9	4	1	1	-	-	-	-	-
		定点当たり	0.33	0.06	0.07	0.13	0.06	0.01	0.01	-	-	-	-	-
咽頭結膜熱	全国	報告数	906	6	47	153	119	144	155	123	75	36	16	
		定点当たり	0.29	0.00	0.02	0.05	0.04	0.05	0.05	0.04	0.02	0.01	0.01	
	全県	報告数	23	1	1	1	2	3	5	1	4	1	1	
		定点当たり	0.12	0.01	0.01	0.01	0.01	0.02	0.03	0.01	0.02	0.01	0.01	
	県域	報告数	8	-	-	-	-	-	3	-	2	-	1	
		定点当たり	0.11	-	-	-	-	-	0.04	-	0.03	-	0.01	
A群溶血性レンサ球菌咽頭炎	全国	報告数	5,231	6	31	116	206	385	638	801	767	638	484	
		定点当たり	1.67	0.00	0.01	0.04	0.07	0.12	0.20	0.26	0.24	0.20	0.15	
	全県	報告数	235	-	-	6	9	15	27	29	34	34	32	
		定点当たり	1.19	-	-	0.03	0.05	0.08	0.14	0.15	0.17	0.17	0.16	
	県域	報告数	74	-	-	2	4	4	7	8	9	11	6	
		定点当たり	1.03	-	-	0.03	0.06	0.06	0.10	0.11	0.13	0.15	0.08	
感染性胃腸炎	全国	報告数	15,942	177	1,078	2,460	1,888	1,680	1,656	1,366	983	718	636	
		定点当たり	5.09	0.06	0.34	0.79	0.60	0.54	0.53	0.44	0.31	0.23	0.20	
	全県	報告数	1,196	12	86	198	141	152	139	103	89	49	38	
		定点当たり	6.04	0.06	0.43	1.00	0.71	0.77	0.70	0.52	0.45	0.25	0.19	
	県域	報告数	385	5	25	54	57	46	45	41	22	14	11	
		定点当たり	5.35	0.07	0.35	0.75	0.79	0.64	0.63	0.57	0.31	0.19	0.15	
水痘	全国	報告数	5,548	120	244	920	998	921	856	670	353	172	113	
		定点当たり	1.77	0.04	0.08	0.29	0.32	0.29	0.27	0.21	0.11	0.05	0.04	
	全県	報告数	315	6	13	30	30	52	47	63	32	15	9	
		定点当たり	1.59	0.03	0.07	0.15	0.15	0.26	0.24	0.32	0.16	0.08	0.05	
	県域	報告数	91	-	1	4	7	21	10	19	13	6	3	
		定点当たり	1.26	-	0.01	0.06	0.10	0.29	0.14	0.26	0.18	0.08	0.04	

インフルエンザ	定点	項目	9	10-14	15-19	20-29	30-39	40-49	50-59	60-69	70-79	80歳以上
インフルエンザ (高病原性鳥インフルエンザを除く)	全国	報告数	50	187	36	59	122	48	38	32	10	17
		定点当たり	0.01	0.04	0.01	0.01	0.02	0.01	0.01	0.01	0.00	0.00
	全県	報告数	-	5	1	-	4	1	1	-	-	-
		定点当たり	-	0.02	0.00	-	0.01	0.00	0.00	-	-	-
	県域	報告数	-	-	-	-	-	1	-	-	-	-
		定点当たり	-	-	-	-	-	0.01	-	-	-	-

小児科	定点	項目	9	10-14	15-19	20歳以上
RSウイルス感染症	全国	報告数	1	6	1	2
		定点当たり	0.00	0.00	0.00	0.00
	全県	報告数	-	-	-	2
		定点当たり	-	-	-	0.01
	県域	報告数	-	-	-	-
		定点当たり	-	-	-	-
咽頭結膜熱	全国	報告数	13	13	1	5
		定点当たり	0.00	0.00	0.00	0.00
	全県	報告数	2	1	-	-
		定点当たり	0.01	0.01	-	-
	県域	報告数	1	1	-	-
		定点当たり	0.01	0.01	-	-
A群溶血性レンサ球菌咽頭炎	全国	報告数	353	584	37	185
		定点当たり	0.11	0.19	0.01	0.06
	全県	報告数	14	25	2	8
		定点当たり	0.07	0.13	0.01	0.04
	県域	報告数	9	9	-	5
		定点当たり	0.13	0.13	-	0.07
感染性胃腸炎	全国	報告数	540	1,219	271	1,270
		定点当たり	0.17	0.39	0.09	0.41
	全県	報告数	21	53	22	93
		定点当たり	0.11	0.27	0.11	0.47
	県域	報告数	12	24	4	25
		定点当たり	0.17	0.33	0.06	0.35
水痘	全国	報告数	58	103	9	11
		定点当たり	0.02	0.03	0.00	0.00
	全県	報告数	7	9	1	1
		定点当たり	0.04	0.05	0.01	0.01
	県域	報告数	1	5	1	-
		定点当たり	0.01	0.07	0.01	-

表2 報告数・定点当たり報告数、疾病・年齢階級別
(全県及び横浜市・川崎市・相模原市を除く県域) (その2)

2011年47週(11月21日～11月27日)

*表2は、各保健福祉事務所からの最新の報告をもとに作成しているため、国の還元データである表1および表3の数値と一致しないことがあります。

小児科定点	項目	合計	～5か月	～11か月	1歳
手足口病	全国	報告数 2,558	15	89	666
		定点当たり 0.82	0.00	0.03	0.21
	全県	報告数 111	1	6	26
		定点当たり 0.56	0.01	0.03	0.13
	県域	報告数 52	1	3	12
		定点当たり 0.72	0.01	0.04	0.17
伝染性紅斑	全国	報告数 657	2	16	37
		定点当たり 0.21	0.00	0.01	0.01
	全県	報告数 41	-	1	9
		定点当たり 0.21	-	0.01	0.05
	県域	報告数 15	-	-	3
		定点当たり 0.21	-	-	0.04
突発性発しん	全国	報告数 1,717	41	705	858
		定点当たり 0.55	0.01	0.23	0.27
	全県	報告数 113	2	38	61
		定点当たり 0.57	0.01	0.19	0.31
	県域	報告数 37	-	11	23
		定点当たり 0.51	-	0.15	0.32
百日咳	全国	報告数 81	5	4	4
		定点当たり 0.03	0.00	0.00	0.00
	全県	報告数 3	-	-	1
		定点当たり 0.02	-	-	0.01
	県域	報告数 2	-	-	1
		定点当たり 0.03	-	-	0.01
ヘルパンギーナ	全国	報告数 192	1	24	57
		定点当たり 0.06	0.00	0.01	0.02
	全県	報告数 6	-	1	4
		定点当たり 0.03	-	0.01	0.02
	県域	報告数 2	-	-	2
		定点当たり 0.03	-	-	0.03
流行性耳下腺炎	全国	報告数 2,062	1	8	100
		定点当たり 0.66	0.00	0.00	0.03
	全県	報告数 50	-	1	1
		定点当たり 0.25	-	0.01	0.01
	県域	報告数 16	-	-	1
		定点当たり 0.22	-	-	0.01

小児科定点	項目	2	3	4	5	6	7	8	9	10-14	15-19	20歳以上
手足口病	全国	報告数 547	436	298	217	124	60	35	8	31	3	29
		定点当たり 0.17	0.14	0.10	0.07	0.04	0.02	0.01	0.00	0.01	0.00	0.01
	全県	報告数 15	19	10	17	8	5	1	-	-	3	-
		定点当たり 0.08	0.10	0.05	0.09	0.04	0.03	0.01	-	-	0.02	-
	県域	報告数 9	10	5	6	4	2	-	-	-	-	-
		定点当たり 0.13	0.14	0.07	0.08	0.06	0.03	-	-	-	-	-
伝染性紅斑	全国	報告数 39	65	104	112	82	73	51	42	26	-	8
		定点当たり 0.01	0.02	0.03	0.04	0.03	0.02	0.02	0.01	0.01	-	0.00
	全県	報告数 1	5	7	5	4	3	4	-	3	-	-
		定点当たり 0.01	0.03	0.04	0.03	0.02	0.02	0.02	-	0.02	-	-
	県域	報告数 -	2	2	1	2	1	3	1	-	-	-
		定点当たり -	0.03	0.03	0.01	0.03	0.01	0.04	0.01	-	-	-
突発性発しん	全国	報告数 86	17	2	3	1	-	3	1	-	-	
		定点当たり 0.03	0.01	0.00	0.00	0.00	-	0.00	0.00	-	-	
	全県	報告数 9	1	-	1	-	-	1	-	-	-	
		定点当たり 0.05	0.01	-	0.01	-	-	0.01	-	-	-	
	県域	報告数 3	-	-	-	-	-	-	-	-	-	
		定点当たり 0.04	-	-	-	-	-	-	-	-	-	
百日咳	全国	報告数 2	4	3	-	1	1	1	3	16	3	34
		定点当たり 0.00	0.00	0.00	-	0.00	0.00	0.00	0.00	0.01	0.00	0.01
	全県	報告数 -	-	1	-	-	-	-	-	-	-	1
		定点当たり -	-	0.01	-	-	-	-	-	-	-	0.01
	県域	報告数 -	-	1	-	-	-	-	-	-	-	-
		定点当たり -	-	0.01	-	-	-	-	-	-	-	-
ヘルパンギーナ	全国	報告数 33	19	16	13	7	6	4	2	4	1	5
		定点当たり 0.01	0.01	0.01	0.00	0.00	0.00	0.00	0.00	0.00	0.00	0.00
	全県	報告数 -	-	-	-	-	-	1	-	-	-	-
		定点当たり -	-	-	-	-	-	0.01	-	-	-	-
	県域	報告数 -	-	-	-	-	-	-	-	-	-	-
		定点当たり -	-	-	-	-	-	-	-	-	-	-
流行性耳下腺炎	全国	報告数 164	266	319	336	282	190	134	86	142	4	30
		定点当たり 0.05	0.08	0.10	0.11	0.09	0.06	0.04	0.03	0.05	0.00	0.01
	全県	報告数 2	6	12	5	7	1	6	2	6	-	1
		定点当たり 0.01	0.03	0.06	0.03	0.04	0.01	0.03	0.01	0.03	-	0.01
	県域	報告数 1	1	1	2	3	1	1	2	3	-	-
		定点当たり 0.01	0.01	0.01	0.03	0.04	0.01	0.01	0.03	0.04	-	-

表2 報告数・定点当たり報告数、疾病・年齢階級別
(全県及び横浜市・川崎市・相模原市を除く県域) (その3)

2011年47週(11月21日～11月27日)

*表2は、各保健福祉事務所からの最新の報告をもとに作成しているため、国の還元データである表1および表3の数値と一致しないことがあります。

眼科定点	項目	合計	～5か月	～11か月	1歳	2	3	4	5	6	7	8
急性出血性結膜炎	全国	報告数 181	-	-	1	4	1	2	1	3	10	1
		定点当たり 0.27	-	-	0.00	0.01	0.00	0.00	0.00	0.00	0.01	0.00
	全県	報告数 2	-	-	-	-	-	-	-	-	-	-
		定点当たり 0.04	-	-	-	-	-	-	-	-	-	-
	県域	報告数 1	-	-	-	-	-	-	-	-	-	-
		定点当たり 0.06	-	-	-	-	-	-	-	-	-	-
流行性角結膜炎	全国	報告数 364	1	2	11	8	10	12	7	6	5	1
		定点当たり 0.54	0.00	0.00	0.02	0.01	0.01	0.02	0.01	0.01	0.01	0.00
	全県	報告数 38	-	2	-	1	-	-	1	-	2	-
		定点当たり 0.84	-	0.04	-	0.02	-	-	0.02	-	0.04	-
	県域	報告数 21	-	2	-	1	-	-	1	-	1	-
		定点当たり 1.31	-	0.13	-	0.06	-	-	0.06	-	0.06	-

基幹定点(週報)	項目	合計	0歳	1-4	5-9	10-14	15-19	20-24	25-29	30-34	35-39	40-44
細菌性髄膜炎	全国	報告数 8	2	1	1	-	-	-	-	-	-	-
		定点当たり 0.02	0.00	0.00	0.00	-	-	-	-	-	-	-
	全県	報告数 -	-	-	-	-	-	-	-	-	-	-
		定点当たり -	-	-	-	-	-	-	-	-	-	-
	県域	報告数 -	-	-	-	-	-	-	-	-	-	-
		定点当たり -	-	-	-	-	-	-	-	-	-	-
無菌性髄膜炎	全国	報告数 37	3	2	6	3	3	2	6	2	5	1
		定点当たり 0.08	0.01	0.00	0.01	0.01	0.01	0.00	0.01	0.00	0.01	0.00
	全県	報告数 1	-	-	1	-	-	-	-	-	-	-
		定点当たり 0.13	-	-	0.13	-	-	-	-	-	-	-
	県域	報告数 -	-	-	-	-	-	-	-	-	-	-
		定点当たり -	-	-	-	-	-	-	-	-	-	-
マイコプラズマ肺炎	全国	報告数 579	5	196	190	117	12	6	10	10	7	8
		定点当たり 1.25	0.01	0.42	0.41	0.25	0.03	0.01	0.02	0.02	0.02	0.02
	全県	報告数 6	-	2	3	1	-	-	-	-	-	-
		定点当たり 0.75	-	0.25	0.38	0.13	-	-	-	-	-	-
	県域	報告数 1	-	1	-	-	-	-	-	-	-	-
		定点当たり 0.25	-	0.25	-	-	-	-	-	-	-	-
クラミジア肺炎 (オウム病を除く)	全国	報告数 18	-	3	3	7	-	1	-	-	-	1
		定点当たり 0.04	-	0.01	0.01	0.02	-	0.00	-	-	-	0.00
	全県	報告数 -	-	-	-	-	-	-	-	-	-	-
		定点当たり -	-	-	-	-	-	-	-	-	-	-
	県域	報告数 -	-	-	-	-	-	-	-	-	-	-
		定点当たり -	-	-	-	-	-	-	-	-	-	-

眼科定点	項目	9	10-14	15-19	20-29	30-39	40-49	50-59	60-69	70歳以上
急性出血性結膜炎	全国	報告数 6	64	28	7	17	18	10	2	6
		定点当たり 0.01	0.09	0.04	0.01	0.03	0.03	0.01	0.00	0.01
	全県	報告数 -	-	-	-	-	1	-	-	1
		定点当たり -	-	-	-	-	0.02	-	-	0.02
	県域	報告数 -	-	-	-	-	-	-	-	1
		定点当たり -	-	-	-	-	-	-	-	0.06
流行性角結膜炎	全国	報告数 2	8	11	53	85	65	32	30	15
		定点当たり 0.00	0.01	0.02	0.08	0.13	0.10	0.05	0.04	0.02
	全県	報告数 -	1	1	5	10	10	-	4	1
		定点当たり -	0.02	0.02	0.11	0.22	0.22	-	0.09	0.02
	県域	報告数 -	1	-	2	3	6	-	4	-
		定点当たり -	0.06	-	0.13	0.19	0.38	-	0.25	-

基幹定点(週報)	項目	45-49	50-54	55-59	60-64	65-69	70歳以上
細菌性髄膜炎	全国	報告数 -	-	2	1	-	1
		定点当たり -	-	0.00	0.00	-	0.00
	全県	報告数 -	-	-	-	-	-
		定点当たり -	-	-	-	-	-
	県域	報告数 -	-	-	-	-	-
		定点当たり -	-	-	-	-	-
無菌性髄膜炎	全国	報告数 -	-	1	-	1	2
		定点当たり -	-	0.00	-	0.00	0.00
	全県	報告数 -	-	-	-	-	-
		定点当たり -	-	-	-	-	-
	県域	報告数 -	-	-	-	-	-
		定点当たり -	-	-	-	-	-
マイコプラズマ肺炎	全国	報告数 1	3	3	3	1	7
		定点当たり 0.00	0.01	0.01	0.01	0.00	0.02
	全県	報告数 -	-	-	-	-	-
		定点当たり -	-	-	-	-	-
	県域	報告数 -	-	-	-	-	-
		定点当たり -	-	-	-	-	-
クラミジア肺炎 (オウム病を除く)	全国	報告数 -	-	1	-	1	1
		定点当たり -	-	0.00	-	0.00	0.00
	全県	報告数 -	-	-	-	-	-
		定点当たり -	-	-	-	-	-
	県域	報告数 -	-	-	-	-	-
		定点当たり -	-	-	-	-	-

表3 5週前～今週の推移 (その1)
(全県及び横浜市・川崎市・相模原市を除く県域)

2011年47週(11月21日～11月27日)

疾病名	項目		5週前	4週前	3週前	2週前	1週前	今週
			42週	43週	44週	45週	46週	47週
			(10月17日 ～10月23 日)	(10月24日 ～10月30 日)	(10月31日 ～11月06 日)	(11月07日 ～11月13 日)	(11月14日 ～11月20 日)	(11月21日 ～11月27 日)
インフルエンザ (高病原性鳥インフルエンザを除く)	全県	報告数	10	15	22	20	22	20
		定点当たり	0.03	0.05	0.07	0.06	0.07	0.06
	県域	報告数	7	5	2	5	11	3
		定点当たり	0.06	0.04	0.02	0.04	0.10	0.03
RSウイルス 感染症	全県	報告数	49	47	47	49	50	47
		定点当たり	0.25	0.24	0.24	0.24	0.25	0.24
	県域	報告数	21	26	22	23	19	24
		定点当たり	0.30	0.36	0.31	0.32	0.26	0.33
咽頭結膜熱	全県	報告数	19	20	30	18	21	23
		定点当たり	0.10	0.10	0.15	0.09	0.11	0.12
	県域	報告数	3	9	15	6	4	8
		定点当たり	0.04	0.12	0.21	0.08	0.05	0.11
A群溶血性レンサ球菌咽頭炎	全県	報告数	132	163	182	210	273	232
		定点当たり	0.67	0.82	0.93	1.04	1.37	1.17
	県域	報告数	37	47	57	62	95	74
		定点当たり	0.52	0.64	0.79	0.85	1.30	1.03
感染性胃腸炎	全県	報告数	493	565	554	755	1,006	1,193
		定点当たり	2.49	2.85	2.83	3.74	5.03	6.03
	県域	報告数	131	180	202	222	330	385
		定点当たり	1.85	2.47	2.81	3.04	4.52	5.35
水痘	全県	報告数	136	164	163	183	226	315
		定点当たり	0.69	0.83	0.83	0.91	1.13	1.59
	県域	報告数	31	54	32	55	60	91
		定点当たり	0.44	0.74	0.44	0.75	0.82	1.26
手足口病	全県	報告数	239	233	229	119	134	110
		定点当たり	1.21	1.18	1.17	0.59	0.67	0.56
	県域	報告数	84	103	97	42	58	52
		定点当たり	1.18	1.41	1.35	0.58	0.79	0.72
伝染性紅斑	全県	報告数	46	62	70	46	47	41
		定点当たり	0.23	0.31	0.36	0.23	0.24	0.21
	県域	報告数	8	13	12	10	14	15
		定点当たり	0.11	0.18	0.17	0.14	0.19	0.21
突発性発しん	全県	報告数	154	124	124	122	134	113
		定点当たり	0.78	0.63	0.63	0.60	0.67	0.57
	県域	報告数	52	34	44	38	47	37
		定点当たり	0.73	0.47	0.61	0.52	0.64	0.51

表3 5週前～今週の推移 (その2)
 (全県及び横浜市・川崎市・相模原市を除く県域)

2011年47週(11月21日～11月27日)

疾病名	項目		5週前	4週前	3週前	2週前	1週前	今週
			42週	43週	44週	45週	46週	47週
			(10月17日 ～10月23 日)	(10月24日 ～10月30 日)	(10月31日 ～11月06 日)	(11月07日 ～11月13 日)	(11月14日 ～11月20 日)	(11月21日 ～11月27 日)
百日咳	全県	報告数	7	2	4	1	1	3
		定点当たり	0.04	0.01	0.02	-	0.01	0.02
	県域	報告数	3	2	1	1	1	2
		定点当たり	0.04	0.03	0.01	0.01	0.01	0.03
ヘルパンギーナ	全県	報告数	46	26	7	11	3	6
		定点当たり	0.23	0.13	0.04	0.05	0.02	0.03
	県域	報告数	21	8	-	4	1	2
		定点当たり	0.30	0.11	-	0.05	0.01	0.03
流行性耳下腺炎	全県	報告数	63	47	62	56	69	50
		定点当たり	0.32	0.24	0.32	0.28	0.35	0.25
	県域	報告数	17	14	25	26	31	16
		定点当たり	0.24	0.19	0.35	0.36	0.42	0.22
急性出血性結膜炎	全県	報告数	-	1	2	4	2	2
		定点当たり	-	0.02	0.04	0.09	0.04	0.04
	県域	報告数	-	-	1	3	-	1
		定点当たり	-	-	0.06	0.19	-	0.06
流行性角結膜炎	全県	報告数	39	26	35	41	30	38
		定点当たり	0.85	0.59	0.78	0.91	0.67	0.84
	県域	報告数	15	17	11	19	14	21
		定点当たり	0.94	1.06	0.69	1.19	0.88	1.31
細菌性髄膜炎	全県	報告数	-	-	1	-	-	-
		定点当たり	-	-	0.13	-	-	-
	県域	報告数	-	-	1	-	-	-
		定点当たり	-	-	0.25	-	-	-
無菌性髄膜炎	全県	報告数	-	2	1	2	-	1
		定点当たり	-	0.22	0.13	0.25	-	0.13
	県域	報告数	-	-	-	1	-	-
		定点当たり	-	-	-	0.25	-	-
マイコプラズマ肺炎	全県	報告数	8	7	8	2	11	6
		定点当たり	0.89	0.78	1.00	0.25	1.22	0.75
	県域	報告数	3	1	2	2	2	1
		定点当たり	0.75	0.25	0.50	0.50	0.50	0.25
クラミジア肺炎 (オウム病を除く)	全県	報告数	-	-	-	-	-	-
		定点当たり	-	-	-	-	-	-
	県域	報告数	-	-	-	-	-	-
		定点当たり	-	-	-	-	-	-