



# 神奈川県感染症発生情報（46週報）

<http://www.eiken.pref.kanagawa.jp/>

平成23年・46週(11月14日～11月20日)



## 今週の注目感染症 ～マイコプラズマ肺炎～

例年の同時期と比較して、マイコプラズマ肺炎の報告数が多くなっています。年齢別では、5～9歳に多く報告があります。マイコプラズマ肺炎は、*Mycoplasma pneumoniae* の感染によって発症する肺炎で、小児や若年成人に多くみられます。潜伏期間は2～3週間で、発熱や頑固な咳などの症状がみられます。感染経路は主に飛沫感染で、特別な予防方法はありません。手洗い、うがい、咳エチケットなどの一般的な感染症予防を心がけるとともに、今後の発生動向に注意しましょう。

## ～つつが虫病～

神奈川県内で46週につつが虫の届出が6例あり、1～46週までの累積報告数は22例（昨年同時期は5例）でした。つつが虫病はつつが虫リケッチアによる感染症で、感染している有毒ダニの幼虫が吸着することで感染します。神奈川県内では毎年秋から初冬に報告がみられています。潜伏期間は5～14日間で、発熱、発疹などの症状や特徴的な刺し口がみられ、主にテトラサイクリン系抗生物質で治療します。予防のために、ダニが多く生息する野山、畑、草むらなどに出かけるときは長袖、長ズボンを着用すること、防虫スプレーを使用すること、直接草むらや地面に座ったり、衣服を置いたりしないこと、帰宅後はすぐに入浴し、新しい服に着替えること、などが大切です。

## 今週の全数把握対象疾患

（当該週の国による集計及び各保健福祉事務所からの報告をもとに期日を決めて集計しているため、集計数が前後することがあります。）

分類	対象疾患	内訳				神奈川県
		県域*	横浜市	川崎市	相模原市	
二類	結核	3	8	6	1	18
三類	腸管出血性大腸菌感染症	1				1
四類	つつが虫病	6				6
	レジオネラ症		1			1
五類	アメーバ赤痢	1	1			2
	後天性免疫不全症候群			1		1
	バンコマイシン耐性腸球菌感染症		1			1
	麻しん		1			1

## 県域の全数把握対象疾患情報

- ・結核3例：病型は肺結核2例、頸部結核性リンパ節炎1例、年齢群は、20歳代1例、50歳代1例、70歳代1例
- ・腸管出血性大腸菌感染症1例（有症者）：年齢群は10歳未満、血清型・毒素型は O157VT2、推定感染経路は不明、推定感染地域は神奈川県
- ・つつが虫病6例：年齢群は20歳代1例、60歳代1例、70歳代3例、80歳代1例、推定感染地域は神奈川県5例、都道府県不明1例
- ・アメーバ赤痢1例：年齢群は40歳代、病型は腸管アメーバ症、推定感染経路は経口感染、推定感染地域は神奈川県

## 今週の定点把握対象疾患

- ・インフルエンザの定点当たり報告数は、神奈川県（0.07）で前週（45週：0.06）よりも増加しています。
- ・感染性胃腸炎の定点当たり報告数は、神奈川県（5.03）で前週（45週：3.74）よりも増加しています。
- ・マイコプラズマ肺炎の定点当たり報告数が、神奈川県（1.22）で多くなっています。

## 神奈川県感染症情報センター

神奈川県衛生研究所 企画情報部 衛生情報課

TEL:0467-83-4400(代表)

FAX:0467-89-5211(企画情報部)

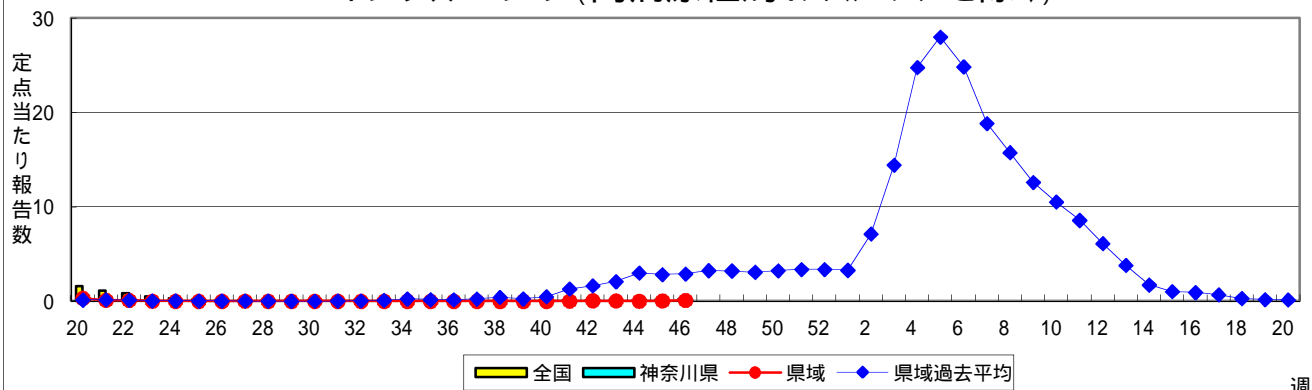
感染症発生動向調査事業は「感染症の予防及び感染症の患者に対する医療に関する法律」によって行われています。

\* 県域とは、神奈川県内の市町村のうち横浜市、川崎市、相模原市を除いた地域です。

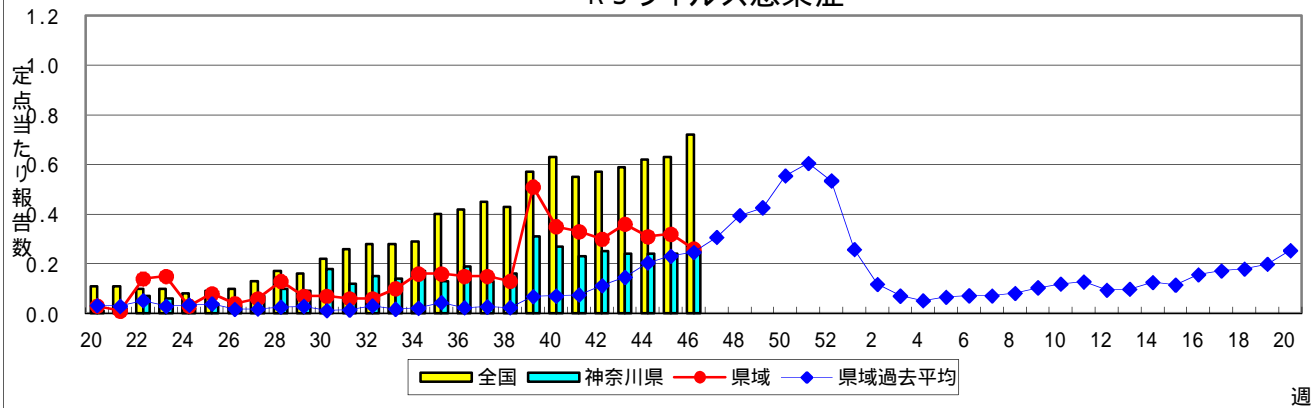
# 感染症発生動向調査:週報対象疾患の時系列グラフ

疾患名の括弧書きは、一般名称であり、正式名称ではありません。  
 神奈川県&県域(横浜市・川崎市・相模原市を除く)のデータです。

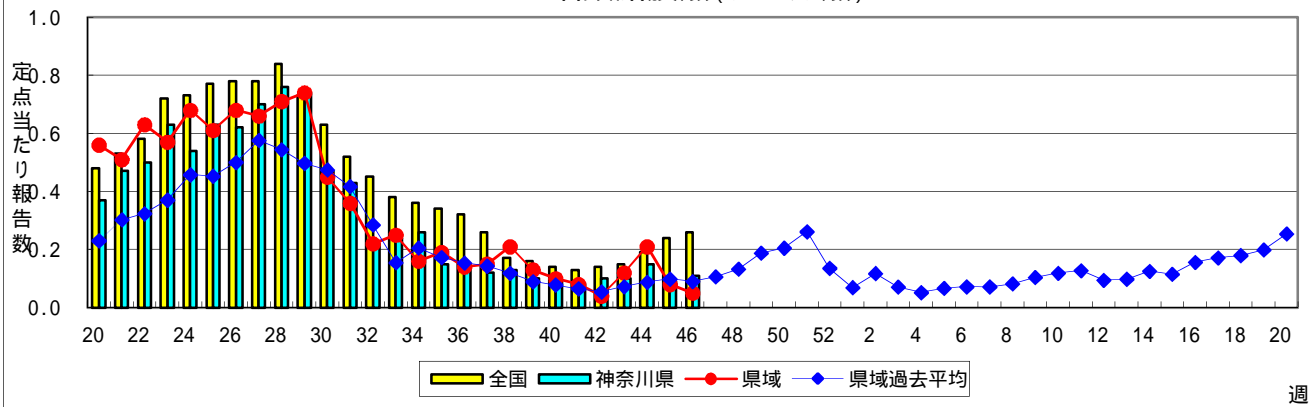
## インフルエンザ(高病原性鳥インフルエンザを除く)



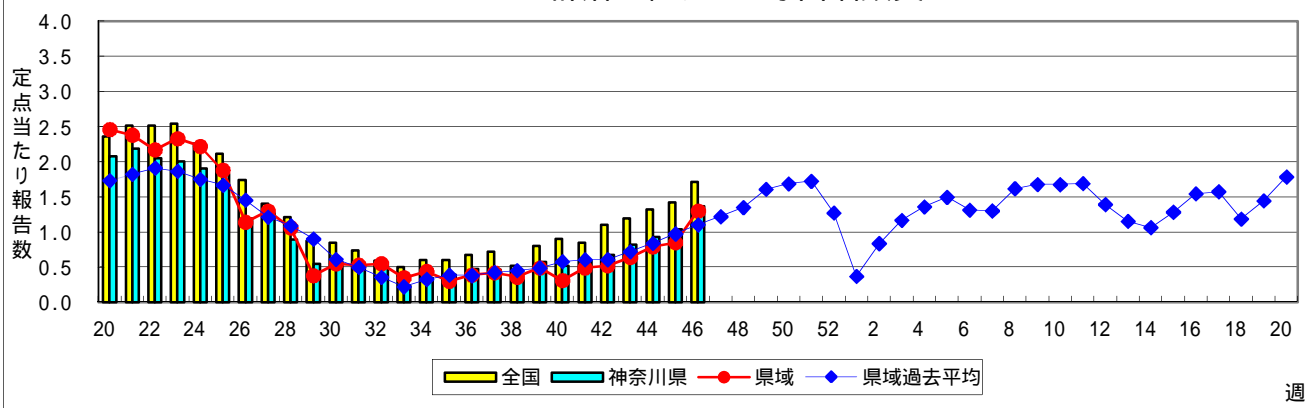
## RSウイルス感染症



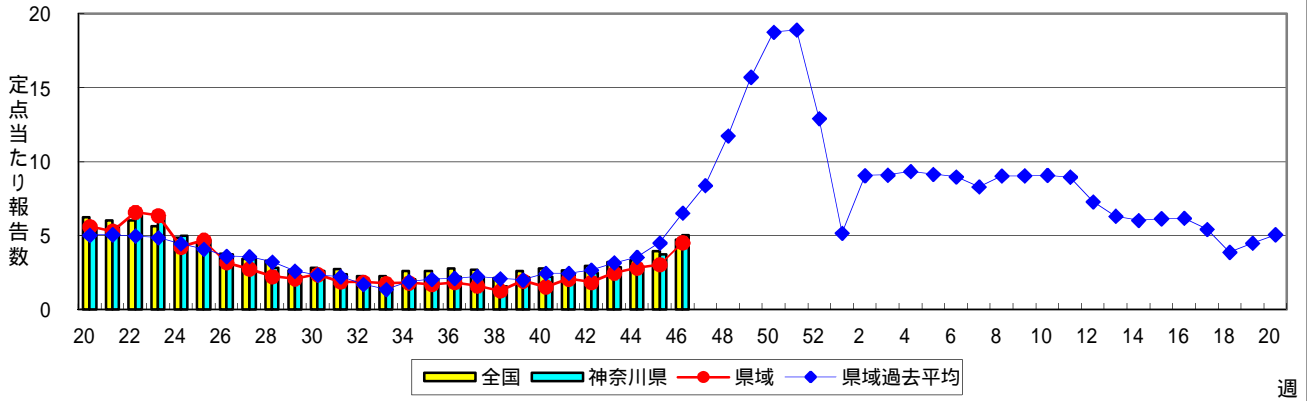
## 咽頭結膜熱(プール熱)



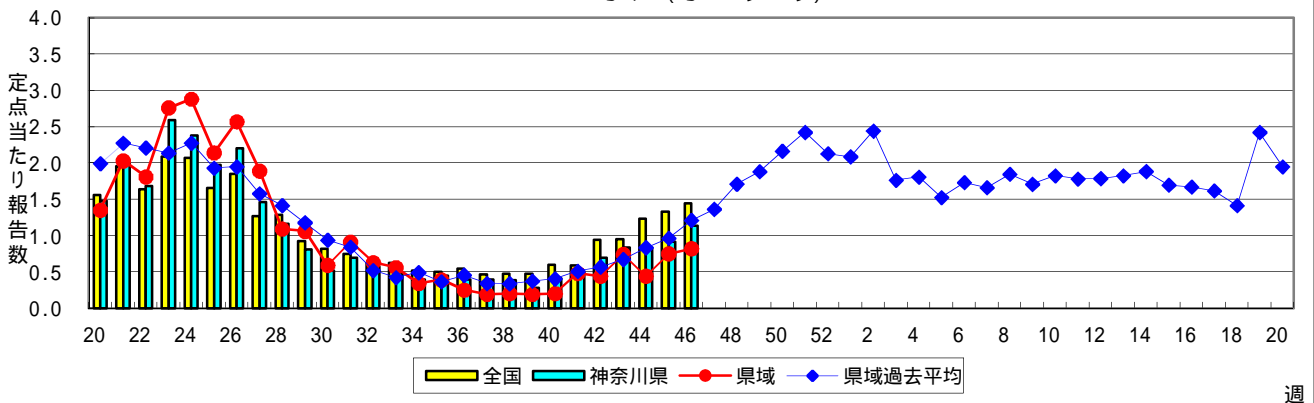
## A群溶血性レンサ球菌咽頭炎



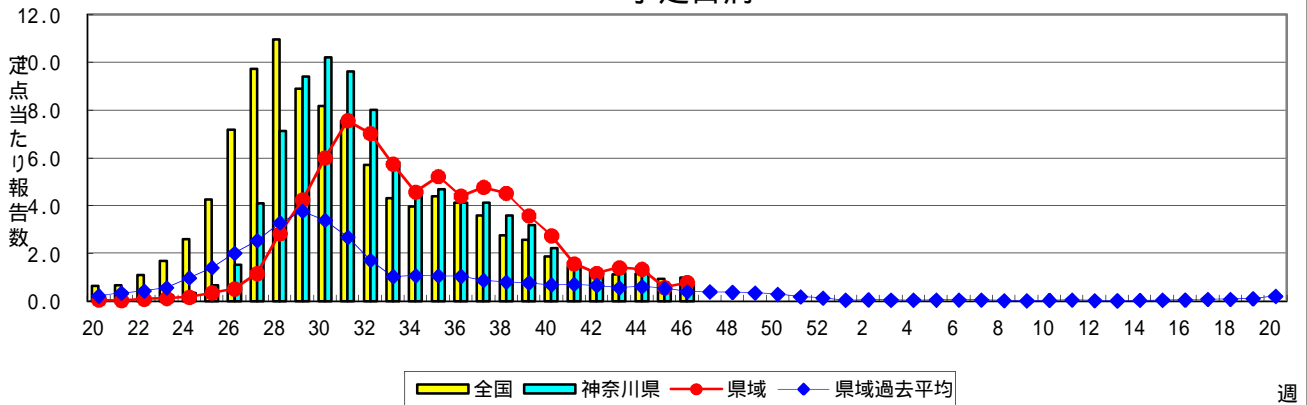
### 感染性胃腸炎



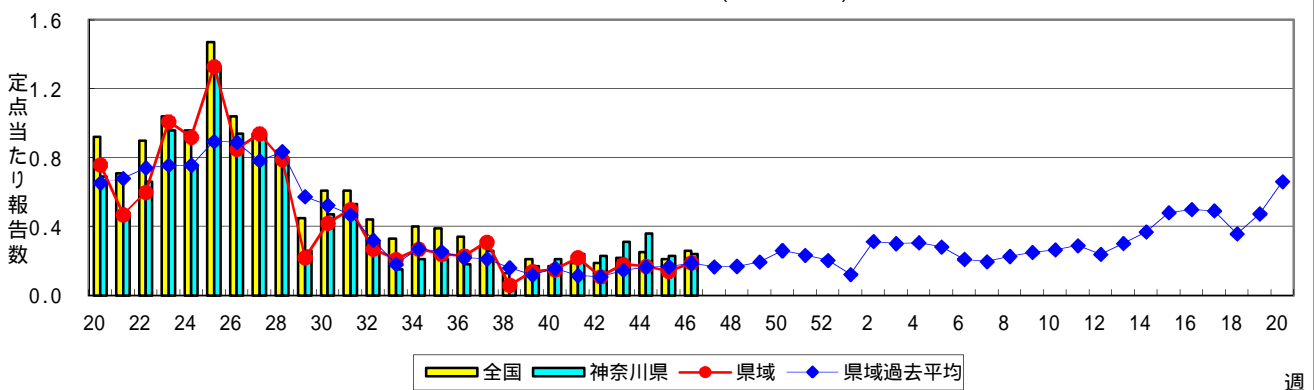
### 水痘(水ぼうそう)



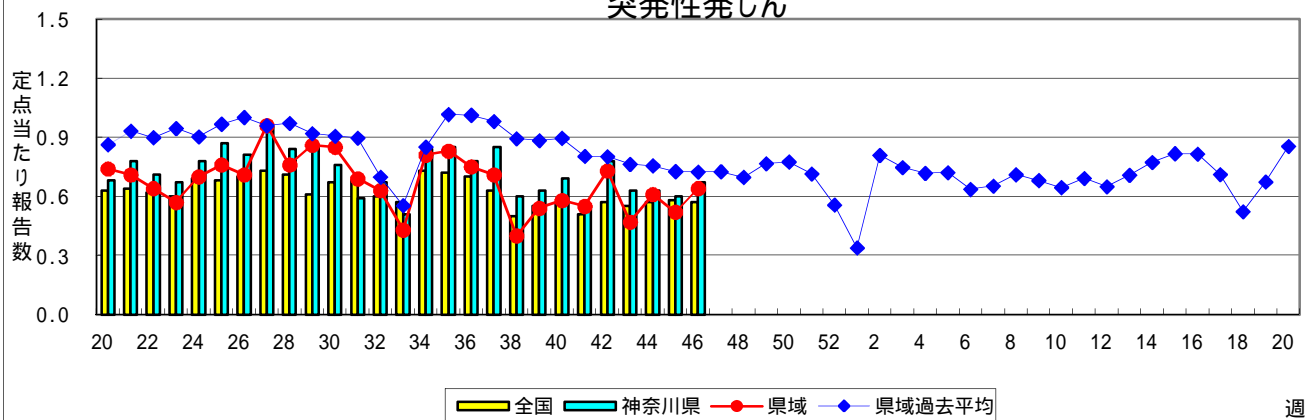
### 手足口病



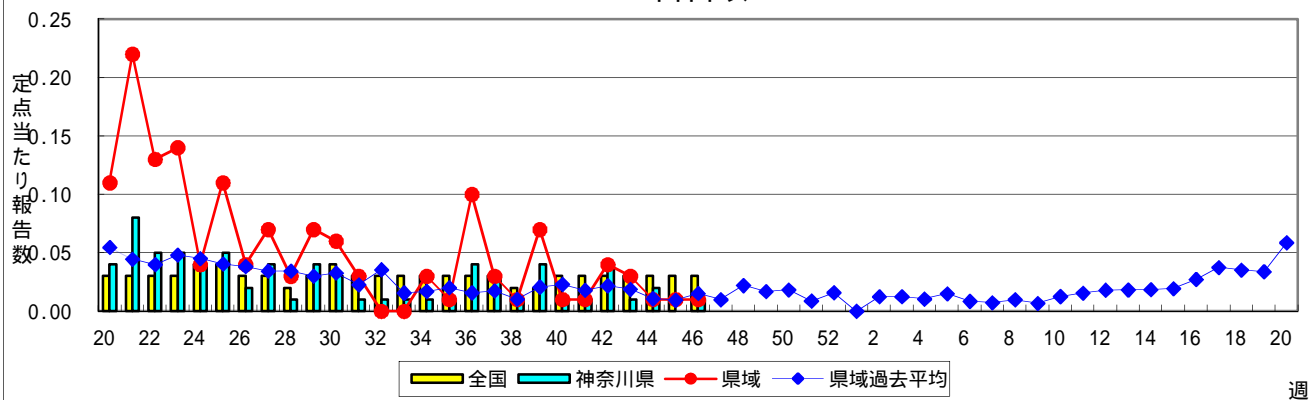
### 伝染性紅斑(リンゴ病)



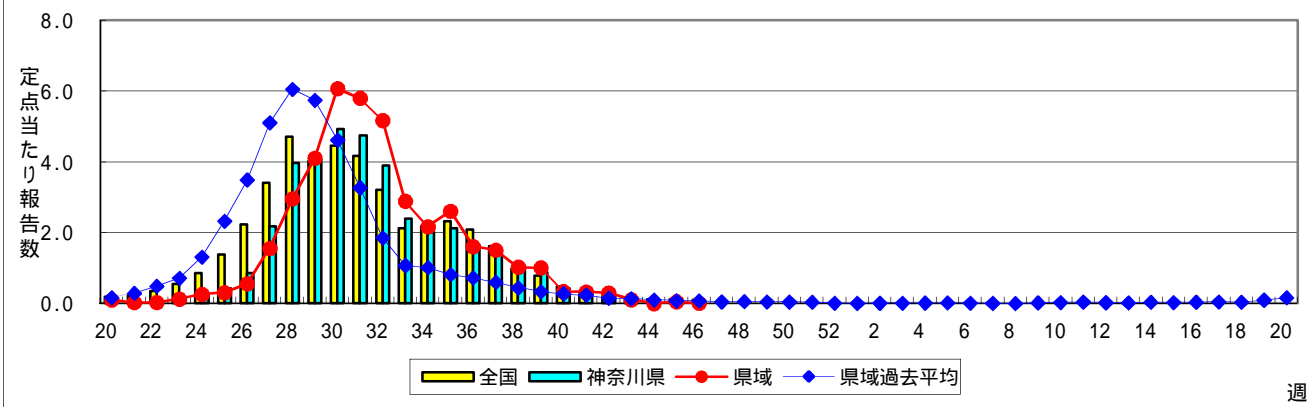
### 突発性発しん



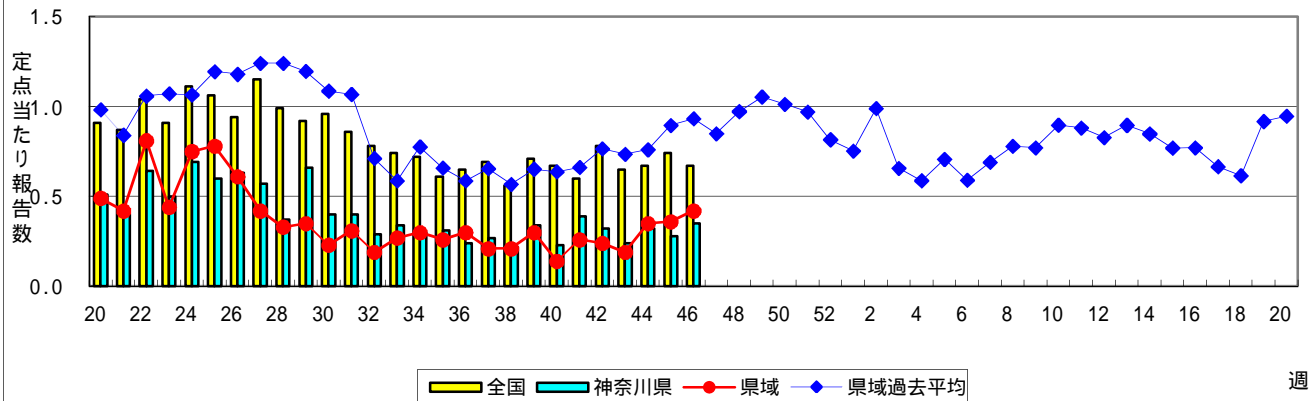
### 百日咳



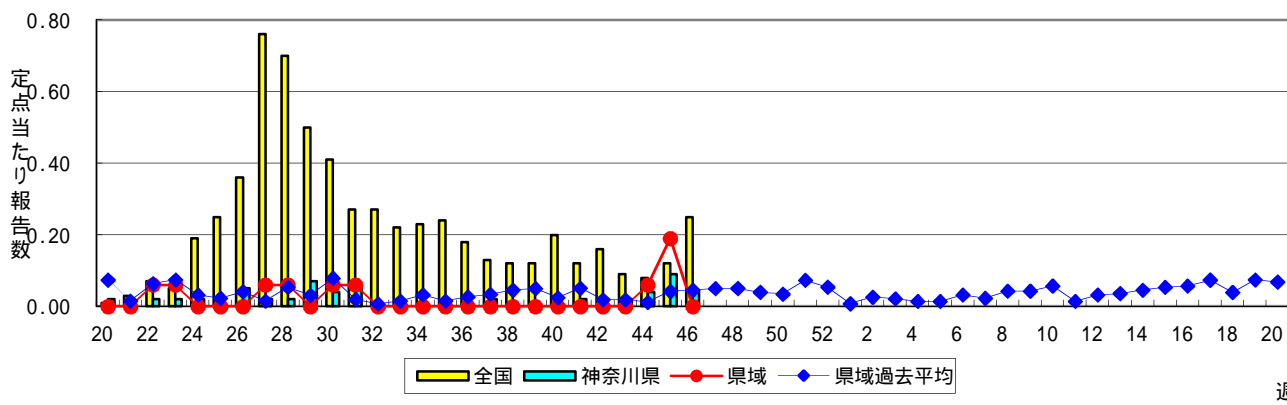
### ヘルパンギーナ



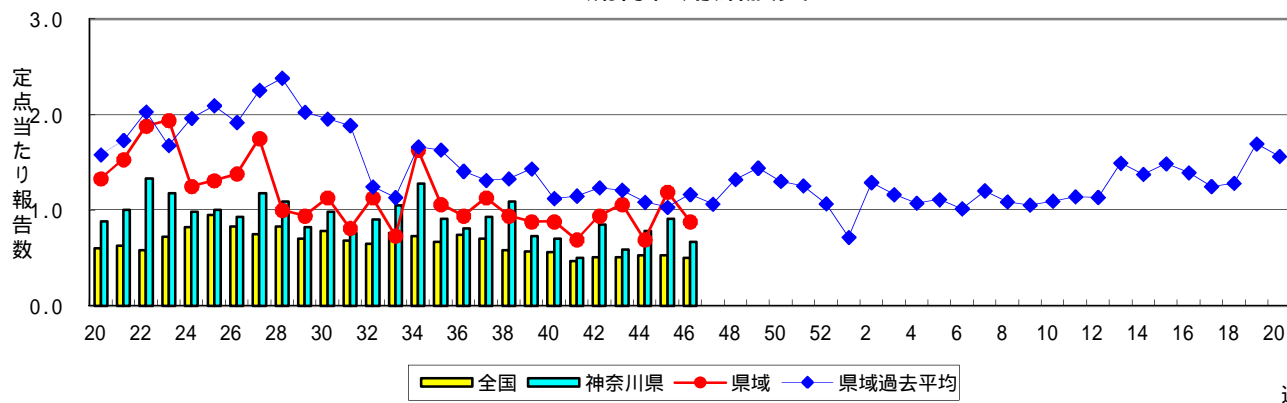
### 流行性耳下腺炎(おたふくかぜ)



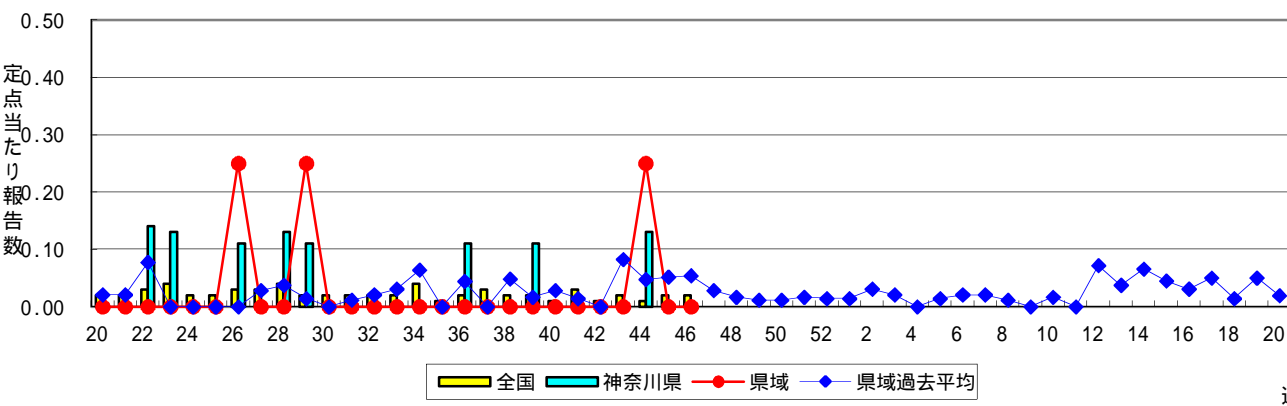
### 急性出血性結膜炎



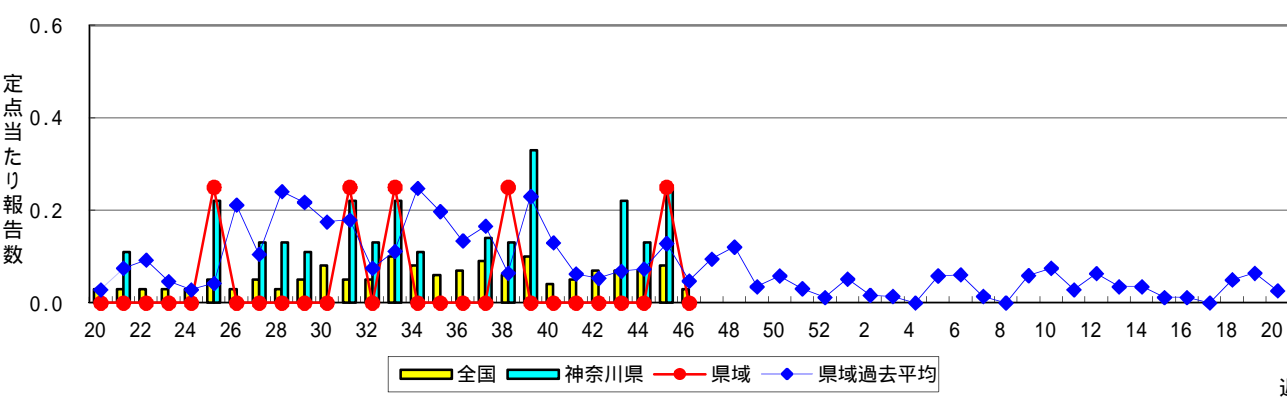
### 流行性角結膜炎



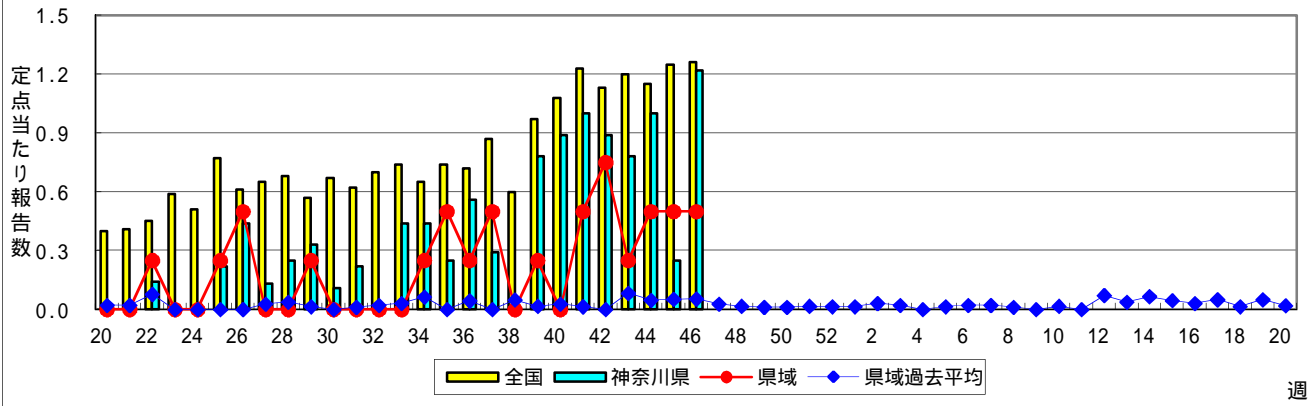
### 細菌性髄膜炎



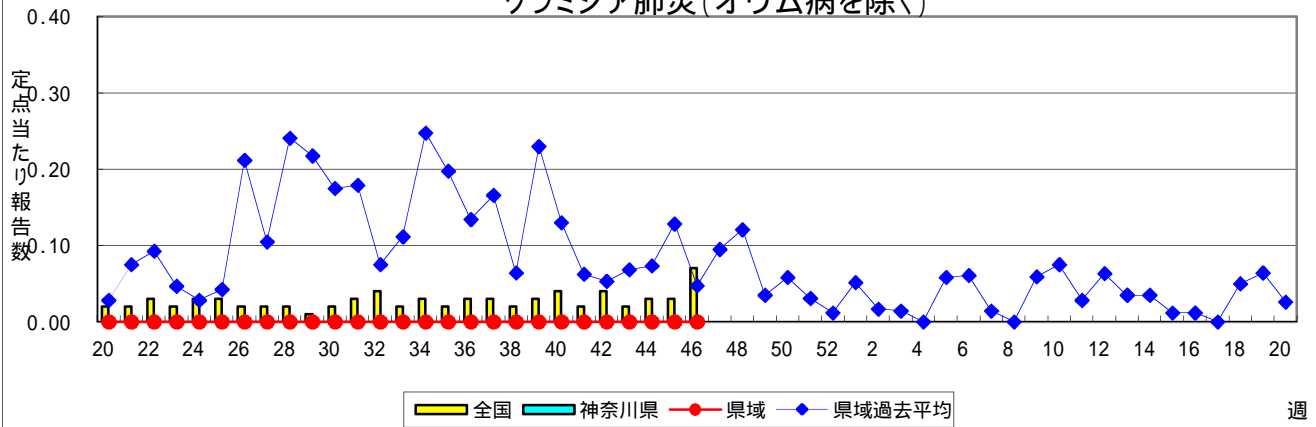
### 無菌性髄膜炎



### マイコプラズマ肺炎



### クラミジア肺炎(オウム病を除く)



**表1 報告数・定点当たり報告数 疾病、政令市・保健所別 (その1)**

2011年46週(11月14日～11月20日)

神奈川県	インフルエンザ (高病原性鳥インフルエンザを除く)		RSウイルス感染症		咽頭結膜熱		A群溶血性レンサ球菌咽頭炎		感染性胃腸炎	
	報告数	定点当たり	報告数	定点当たり	報告数	定点当たり	報告数	定点当たり	報告数	定点当たり
全県	22	0.07	50	0.25	21	0.11	273	1.37	1,006	5.03
横浜市	10	0.08	18	0.23	11	0.14	90	1.14	341	4.32
川崎市	1	0.02	13	0.39	6	0.18	57	1.73	231	7.00
相模原市	-	-	-	-	-	-	31	2.07	104	6.93
県域 (横浜市、川崎市、相模原市を除く)	11	0.10	19	0.26	4	0.05	95	1.30	330	4.52
横須賀市	-	-	5	0.56	-	-	7	0.78	15	1.67
藤沢市	2	0.14	-	-	2	0.22	15	1.67	37	4.11
平塚	-	-	-	-	-	-	4	0.57	24	3.43
鎌倉	1	0.11	1	0.17	-	-	7	1.17	38	6.33
小田原	2	0.20	8	1.33	-	-	10	1.67	10	1.67
三崎	-	-	-	-	-	-	1	0.50	-	-
厚木	1	0.06	2	0.18	2	0.18	14	1.27	81	7.36
足柄上	-	-	-	-	-	-	-	-	3	1.00
秦野	-	-	3	0.50	-	-	17	2.83	51	8.50
大和	1	0.09	-	-	-	-	9	1.29	32	4.57
茅ヶ崎	4	0.36	-	-	-	-	11	1.57	39	5.57

神奈川県	水痘		手足口病		伝染性紅斑		突発性発しん		百日咳	
	報告数	定点当たり	報告数	定点当たり	報告数	定点当たり	報告数	定点当たり	報告数	定点当たり
全県	226	1.13	134	0.67	47	0.24	134	0.67	1	0.01
横浜市	102	1.29	58	0.73	12	0.15	50	0.63	-	-
川崎市	47	1.42	8	0.24	18	0.55	29	0.88	-	-
相模原市	17	1.13	10	0.67	3	0.20	8	0.53	-	-
県域 (横浜市、川崎市、相模原市を除く)	60	0.82	58	0.79	14	0.19	47	0.64	1	0.01
横須賀市	4	0.44	16	1.78	1	0.11	2	0.22	-	-
藤沢市	5	0.56	4	0.44	5	0.56	12	1.33	1	0.11
平塚	4	0.57	7	1.00	-	-	1	0.14	-	-
鎌倉	2	0.33	3	0.50	1	0.17	5	0.83	-	-
小田原	5	0.83	6	1.00	-	-	2	0.33	-	-
三崎	-	-	2	1.00	-	-	1	0.50	-	-
厚木	20	1.82	5	0.45	1	0.09	9	0.82	-	-
足柄上	-	-	-	-	-	-	2	0.67	-	-
秦野	5	0.83	2	0.33	-	-	5	0.83	-	-
大和	4	0.57	10	1.43	-	-	5	0.71	-	-
茅ヶ崎	11	1.57	3	0.43	6	0.86	3	0.43	-	-

神奈川県	ヘルパンギーナ		流行性耳下腺炎		急性出血性結膜炎		流行性角結膜炎		細菌性髄膜炎	
	報告数	定点当たり	報告数	定点当たり	報告数	定点当たり	報告数	定点当たり	報告数	定点当たり
全県	3	0.02	69	0.35	2	0.04	30	0.67	-	-
横浜市	2	0.03	21	0.27	1	1.00	9	0.50	-	-
川崎市	-	-	12	0.36	1	0.14	5	0.71	-	-
相模原市	-	-	5	0.33	-	-	2	0.50	-	-
県域 (横浜市、川崎市、相模原市を除く)	1	0.01	31	0.42	-	-	14	0.88	-	-
横須賀市	-	-	-	-	-	-	3	1.50	-	-
藤沢市	-	-	4	0.44	-	-	1	0.50	-	-
平塚	-	-	2	0.29	-	-	-	-	-	-
鎌倉	-	-	1	0.17	-	-	-	-	...	...
小田原	-	-	5	0.83	-	-	-	-	...	...
三崎	-	-	3	1.50	...	...	...	...	...	...
厚木	-	-	8	0.73	-	-	9	3.00	-	-
足柄上	-	-	-	-	...	...	...	...	...	...
秦野	-	-	2	0.33	-	-	-	-	...	...
大和	-	-	5	0.71	-	-	1	0.50	...	...
茅ヶ崎	1	0.14	1	0.14	-	-	-	-	...	...

表1 報告数・定点当たり報告数 疾病、政令市・保健所別 (その2)

2011年46週(11月14日～11月20日)

神奈川県	無菌性髄膜炎		マイコプラズマ肺炎		クラミジア肺炎 (オウム病を除く)	
	報告数	定点当たり	報告数	定点当たり	報告数	定点当たり
全県	-	-	11	1.22	-	-
横浜市	-	-	8	4.00	-	-
川崎市	-	-	1	0.50	-	-
相模原市	-	-	-	-	-	-
県域 <small>(横浜市、川崎市、相模原市を除く)</small>	-	-	2	0.50	-	-
横須賀市	-	-	-	-	-	-
藤沢市	-	-	2	2.00	-	-
平塚	-	-	-	-	-	-
鎌倉	...	...	...	...	...	...
小田原	...	...	...	...	...	...
三崎	...	...	...	...	...	...
厚木	-	-	-	-	-	-
足柄上	...	...	...	...	...	...
秦野	...	...	...	...	...	...
大和	...	...	...	...	...	...
茅ヶ崎	...	...	...	...	...	...



表2 報告数・定点当たり報告数、疾病・年齢階級別  
(全県及び横浜市・川崎市・相模原市を除く県域) (その1)

2011年46週(11月14日～11月20日)

\*表2は、各保健福祉事務所からの最新の報告をもとに作成しているため、国の還元データである表1および表3の数値と一致しないことがあります。

インフルエンザ	定点	項目	合計	～5か月	～11か月	1歳	2	3	4	5	6	7	8	
インフルエンザ (高病原性鳥インフルエンザを除く)	全国	報告数	1,012	6	12	39	33	63	87	86	67	75	63	
		定点当たり	0.21	0.00	0.00	0.01	0.01	0.01	0.02	0.02	0.01	0.02	0.01	
	全県	報告数	22	-	-	-	-	-	1	2	1	-	2	2
		定点当たり	0.07	-	-	-	-	-	0.00	0.01	0.00	-	0.01	0.01
県域	報告数	11	-	-	-	-	-	-	-	1	-	-	1	
	定点当たり	0.10	-	-	-	-	-	-	-	0.01	-	-	0.01	

小児科	定点	項目	合計	～5か月	～11か月	1歳	2	3	4	5	6	7	8	
RSウイルス感染症	全国	報告数	2,254	324	547	759	336	153	87	20	9	4	3	
		定点当たり	0.72	0.10	0.17	0.24	0.11	0.05	0.03	0.01	0.00	0.00	0.00	0.00
	全県	報告数	50	9	7	19	4	3	2	1	2	1	1	1
		定点当たり	0.25	0.05	0.04	0.10	0.02	0.02	0.01	0.01	0.01	0.01	0.01	0.01
県域	報告数	19	3	2	11	1	-	1	-	-	1	-	-	
	定点当たり	0.26	0.04	0.03	0.15	0.01	-	0.01	-	-	0.01	-	-	
咽頭結膜熱	全国	報告数	800	5	38	158	104	127	136	98	59	20	13	
		定点当たり	0.26	0.00	0.01	0.05	0.03	0.04	0.04	0.03	0.02	0.01	0.00	
	全県	報告数	21	-	1	4	6	1	3	3	-	2	1	
		定点当たり	0.11	-	0.01	0.02	0.03	0.01	0.02	0.02	-	0.01	0.01	
県域	報告数	4	-	-	-	1	-	-	1	-	1	1		
	定点当たり	0.05	-	-	-	0.01	-	-	-	0.01	-	0.01	0.01	
A群溶血性レンサ球菌咽頭炎	全国	報告数	5,375	6	18	114	197	432	781	844	734	636	520	
		定点当たり	1.71	0.00	0.01	0.04	0.06	0.14	0.25	0.27	0.23	0.20	0.17	
	全県	報告数	273	-	-	5	13	13	43	45	39	36	22	
		定点当たり	1.37	-	-	0.03	0.07	0.07	0.22	0.23	0.20	0.18	0.11	
県域	報告数	95	-	-	2	-	4	14	13	13	13	12		
	定点当たり	1.30	-	-	0.03	-	0.05	0.19	0.18	0.18	0.18	0.16		
感染性胃腸炎	全国	報告数	14,736	163	1,037	2,286	1,664	1,555	1,485	1,293	882	674	545	
		定点当たり	4.70	0.05	0.33	0.73	0.53	0.50	0.47	0.41	0.28	0.21	0.17	
	全県	報告数	1,006	10	59	154	105	108	113	106	67	54	35	
		定点当たり	5.03	0.05	0.30	0.77	0.53	0.54	0.57	0.53	0.34	0.27	0.18	
県域	報告数	330	2	9	35	36	44	38	38	26	24	15		
	定点当たり	4.52	0.03	0.12	0.48	0.49	0.60	0.52	0.52	0.36	0.33	0.21		
水痘	全国	報告数	4,500	90	246	762	760	777	684	479	279	164	82	
		定点当たり	1.44	0.03	0.08	0.24	0.24	0.25	0.22	0.15	0.09	0.05	0.03	
	全県	報告数	226	2	11	32	30	29	35	36	19	18	2	
		定点当たり	1.13	0.01	0.06	0.16	0.15	0.15	0.18	0.18	0.10	0.09	0.01	
県域	報告数	60	1	2	10	4	6	10	12	5	5	-		
	定点当たり	0.82	0.01	0.03	0.14	0.05	0.08	0.14	0.16	0.07	0.07	-		

インフルエンザ	定点	項目	9	10-14	15-19	20-29	30-39	40-49	50-59	60-69	70-79	80歳以上
インフルエンザ (高病原性鳥インフルエンザを除く)	全国	報告数	33	171	26	42	95	42	21	18	17	16
		定点当たり	0.01	0.03	0.01	0.01	0.02	0.01	0.00	0.00	0.00	0.00
	全県	報告数	-	5	1	1	4	-	2	-	1	-
		定点当たり	-	0.02	0.00	0.00	0.01	-	0.01	-	0.00	-
県域	報告数	-	2	-	-	4	-	2	-	1	-	
	定点当たり	-	0.02	-	-	0.03	-	0.02	-	0.01	-	

小児科	定点	項目	9	10-14	15-19	20歳以上
RSウイルス感染症	全国	報告数	1	7	1	3
		定点当たり	0.00	0.00	0.00	0.00
	全県	報告数	-	-	-	1
		定点当たり	-	-	-	0.01
県域	報告数	-	-	-	-	
	定点当たり	-	-	-	-	
咽頭結膜熱	全国	報告数	11	22	-	9
		定点当たり	0.00	0.01	-	0.00
	全県	報告数	-	-	-	-
		定点当たり	-	-	-	-
県域	報告数	-	-	-	-	
	定点当たり	-	-	-	-	
A群溶血性レンサ球菌咽頭炎	全国	報告数	367	513	32	181
		定点当たり	0.12	0.16	0.01	0.06
	全県	報告数	18	31	-	8
		定点当たり	0.09	0.16	-	0.04
県域	報告数	8	14	-	2	
	定点当たり	0.11	0.19	-	0.03	
感染性胃腸炎	全国	報告数	533	1,221	256	1,142
		定点当たり	0.17	0.39	0.08	0.36
	全県	報告数	34	68	13	80
		定点当たり	0.17	0.34	0.07	0.40
県域	報告数	15	28	5	15	
	定点当たり	0.21	0.38	0.07	0.21	
水痘	全国	報告数	59	90	5	23
		定点当たり	0.02	0.03	0.00	0.01
	全県	報告数	6	6	-	-
		定点当たり	0.03	0.03	-	-
県域	報告数	5	-	-	-	
	定点当たり	0.07	-	-	-	

表2 報告数・定点当たり報告数、疾病・年齢階級別  
(全県及び横浜市・川崎市・相模原市を除く県域) (その2)

2011年46週(11月14日～11月20日)

\*表2は、各保健福祉事務所からの最新の報告をもとに作成しているため、国の還元データである表1および表3の数値と一致しないことがあります。

小児科定点	項目	合計	～5か月	～11か月	1歳
手足口病	全国	報告数 3,108	25	143	792
		定点当たり 0.99	0.01	0.05	0.25
	全県	報告数 134	-	7	35
		定点当たり 0.67	-	0.04	0.18
	県域	報告数 58	-	4	20
		定点当たり 0.79	-	0.05	0.27
伝染性紅斑	全国	報告数 819	1	17	36
		定点当たり 0.26	0.00	0.01	0.01
	全県	報告数 47	-	2	3
		定点当たり 0.24	-	0.01	0.02
	県域	報告数 14	-	-	1
		定点当たり 0.19	-	-	0.01
突発性発しん	全国	報告数 1,793	50	761	856
		定点当たり 0.57	0.02	0.24	0.27
	全県	報告数 134	1	57	63
		定点当たり 0.67	0.01	0.29	0.32
	県域	報告数 47	-	19	26
		定点当たり 0.64	-	0.26	0.36
百日咳	全国	報告数 86	4	3	6
		定点当たり 0.03	0.00	0.00	0.00
	全県	報告数 1	-	-	-
		定点当たり 0.01	-	-	-
	県域	報告数 1	-	-	-
		定点当たり 0.01	-	-	-
ヘルパンギーナ	全国	報告数 304	2	32	87
		定点当たり 0.10	0.00	0.01	0.03
	全県	報告数 3	-	-	1
		定点当たり 0.02	-	-	0.01
	県域	報告数 1	-	-	-
		定点当たり 0.01	-	-	-
流行性耳下腺炎	全国	報告数 2,087	1	6	87
		定点当たり 0.67	0.00	0.00	0.03
	全県	報告数 69	-	-	2
		定点当たり 0.35	-	-	0.01
	県域	報告数 31	-	-	1
		定点当たり 0.42	-	-	0.01

小児科定点	項目	2	3	4	5	6	7	8	9	10-14	15-19	20歳以上
手足口病	全国	報告数 635	513	399	257	112	82	46	33	45	2	24
		定点当たり 0.20	0.16	0.13	0.08	0.04	0.03	0.01	0.01	0.01	0.00	0.01
	全県	報告数 33	13	24	8	6	1	3	-	2	-	2
		定点当たり 0.17	0.07	0.12	0.04	0.03	0.01	0.02	-	0.01	-	0.01
	県域	報告数 12	5	10	3	-	-	2	-	2	-	-
		定点当たり 0.16	0.07	0.14	0.04	-	-	0.03	-	0.03	-	-
伝染性紅斑	全国	報告数 54	81	141	118	105	95	65	53	46	1	6
		定点当たり 0.02	0.03	0.04	0.04	0.03	0.03	0.02	0.02	0.01	0.00	0.00
	全県	報告数 3	6	8	10	4	3	2	-	2	-	2
		定点当たり 0.02	0.03	0.04	0.05	0.02	0.02	0.01	-	0.01	-	0.01
	県域	報告数 1	3	-	4	1	-	1	2	1	-	-
		定点当たり 0.01	0.04	-	0.05	0.01	-	0.01	0.03	0.01	-	-
突発性発しん	全国	報告数 99	15	4	3	1	1	-	1	2	-	-
		定点当たり 0.03	0.00	0.00	0.00	0.00	0.00	-	0.00	0.00	-	-
	全県	報告数 11	1	-	1	-	-	-	-	-	-	-
		定点当たり 0.06	0.01	-	0.01	-	-	-	-	-	-	-
	県域	報告数 1	1	-	-	-	-	-	-	-	-	-
		定点当たり 0.01	0.01	-	-	-	-	-	-	-	-	-
百日咳	全国	報告数 5	1	3	2	4	3	1	5	11	2	36
		定点当たり 0.00	0.00	0.00	0.00	0.00	0.00	0.00	0.00	0.00	0.00	0.01
	全県	報告数 -	-	-	-	-	-	-	1	-	-	-
		定点当たり -	-	-	-	-	-	-	0.01	-	-	-
	県域	報告数 -	-	-	-	-	-	-	1	-	-	-
		定点当たり -	-	-	-	-	-	-	0.01	-	-	-
ヘルパンギーナ	全国	報告数 49	42	35	10	14	7	8	4	9	1	4
		定点当たり 0.02	0.01	0.01	0.00	0.00	0.00	0.00	0.00	0.00	0.00	0.00
	全県	報告数 -	1	1	-	-	-	-	-	-	-	-
		定点当たり -	0.01	0.01	-	-	-	-	-	-	-	-
	県域	報告数 -	-	1	-	-	-	-	-	-	-	-
		定点当たり -	-	0.01	-	-	-	-	-	-	-	-
流行性耳下腺炎	全国	報告数 167	273	357	353	233	187	147	85	148	6	37
		定点当たり 0.05	0.09	0.11	0.11	0.07	0.06	0.05	0.03	0.05	0.00	0.01
	全県	報告数 3	8	10	15	7	6	6	3	4	1	4
		定点当たり 0.02	0.04	0.05	0.08	0.04	0.03	0.03	0.02	0.02	0.01	0.02
	県域	報告数 3	4	3	8	2	3	3	1	1	-	2
		定点当たり 0.04	0.05	0.04	0.11	0.03	0.04	0.04	0.01	0.01	-	0.03

表2 報告数・定点当たり報告数、疾病・年齢階級別  
(全県及び横浜市・川崎市・相模原市を除く県域) (その3)

2011年46週(11月14日～11月20日)

\*表2は、各保健福祉事務所からの最新の報告をもとに作成しているため、国の還元データである表1および表3の数値と一致しないことがあります。

眼科定点	項目	合計	～5か月	～11か月	1歳	2	3	4	5	6	7	8	
急性出血性結膜炎	全国	報告数	172	-	-	3	1	2	1	3	2	1	7
		定点当たり	0.25	-	-	0.00	0.00	0.00	0.00	0.00	0.00	0.00	0.01
	全県	報告数	2	-	-	1	-	-	-	-	-	-	-
		定点当たり	0.04	-	-	0.02	-	-	-	-	-	-	-
	県域	報告数	-	-	-	-	-	-	-	-	-	-	-
		定点当たり	-	-	-	-	-	-	-	-	-	-	-
流行性角結膜炎	全国	報告数	340	3	2	12	7	11	4	7	4	5	4
		定点当たり	0.50	0.00	0.00	0.02	0.01	0.02	0.01	0.01	0.01	0.01	0.01
	全県	報告数	30	1	-	-	1	1	-	2	1	1	-
		定点当たり	0.67	0.02	-	-	0.02	0.02	-	0.04	0.02	0.02	-
	県域	報告数	14	-	-	-	1	1	-	1	-	1	-
		定点当たり	0.88	-	-	-	0.06	0.06	-	0.06	-	0.06	-

基幹定点(週報)	項目	合計	0歳	1-4	5-9	10-14	15-19	20-24	25-29	30-34	35-39	40-44
細菌性髄膜炎	全国	報告数	8	2	3	2	-	-	-	-	-	-
		定点当たり	0.02	0.00	0.01	0.00	-	-	-	-	-	-
	全県	報告数	-	-	-	-	-	-	-	-	-	-
		定点当たり	-	-	-	-	-	-	-	-	-	-
	県域	報告数	-	-	-	-	-	-	-	-	-	-
		定点当たり	-	-	-	-	-	-	-	-	-	-
無菌性髄膜炎	全国	報告数	14	2	-	4	2	-	2	-	3	1
		定点当たり	0.03	0.00	-	0.01	0.00	-	0.00	-	0.01	0.00
	全県	報告数	-	-	-	-	-	-	-	-	-	-
		定点当たり	-	-	-	-	-	-	-	-	-	-
	県域	報告数	-	-	-	-	-	-	-	-	-	-
		定点当たり	-	-	-	-	-	-	-	-	-	-
マイコプラズマ肺炎	全国	報告数	585	8	162	210	116	20	8	9	4	9
		定点当たり	1.26	0.02	0.35	0.45	0.25	0.04	0.02	0.02	0.01	0.02
	全県	報告数	11	-	-	8	3	-	-	-	-	-
		定点当たり	1.22	-	-	0.89	0.33	-	-	-	-	-
	県域	報告数	2	-	-	2	-	-	-	-	-	-
		定点当たり	0.50	-	-	0.50	-	-	-	-	-	-
クラミジア肺炎 (オウム病を除く)	全国	報告数	32	-	7	12	8	-	-	-	2	1
		定点当たり	0.07	-	0.02	0.03	0.02	-	-	-	0.00	0.00
	全県	報告数	-	-	-	-	-	-	-	-	-	-
		定点当たり	-	-	-	-	-	-	-	-	-	-
	県域	報告数	-	-	-	-	-	-	-	-	-	-
		定点当たり	-	-	-	-	-	-	-	-	-	-

眼科定点	項目	9	10-14	15-19	20-29	30-39	40-49	50-59	60-69	70歳以上	
急性出血性結膜炎	全国	報告数	2	82	18	5	13	18	8	4	2
		定点当たり	0.00	0.12	0.03	0.01	0.02	0.03	0.01	0.01	0.00
	全県	報告数	-	-	-	-	-	1	-	-	-
		定点当たり	-	-	-	-	-	0.02	-	-	-
	県域	報告数	-	-	-	-	-	-	-	-	-
		定点当たり	-	-	-	-	-	-	-	-	-
流行性角結膜炎	全国	報告数	4	10	12	60	80	44	25	27	19
		定点当たり	0.01	0.01	0.02	0.09	0.12	0.06	0.04	0.04	0.03
	全県	報告数	-	1	1	7	7	6	-	-	1
		定点当たり	-	0.02	0.02	0.16	0.16	0.13	-	-	0.02
	県域	報告数	-	1	1	3	3	2	-	-	-
		定点当たり	-	0.06	0.06	0.19	0.19	0.13	-	-	-

基幹定点(週報)	項目	45-49	50-54	55-59	60-64	65-69	70歳以上
細菌性髄膜炎	全国	報告数	-	-	1	-	-
		定点当たり	-	-	0.00	-	-
	全県	報告数	-	-	-	-	-
		定点当たり	-	-	-	-	-
	県域	報告数	-	-	-	-	-
		定点当たり	-	-	-	-	-
無菌性髄膜炎	全国	報告数	-	-	-	-	-
		定点当たり	-	-	-	-	-
	全県	報告数	-	-	-	-	-
		定点当たり	-	-	-	-	-
	県域	報告数	-	-	-	-	-
		定点当たり	-	-	-	-	-
マイコプラズマ肺炎	全国	報告数	4	4	4	4	1
		定点当たり	0.01	0.01	0.01	0.01	0.00
	全県	報告数	-	-	-	-	-
		定点当たり	-	-	-	-	-
	県域	報告数	-	-	-	-	-
		定点当たり	-	-	-	-	-
クラミジア肺炎 (オウム病を除く)	全国	報告数	-	-	-	-	1
		定点当たり	-	-	-	-	0.00
	全県	報告数	-	-	-	-	-
		定点当たり	-	-	-	-	-
	県域	報告数	-	-	-	-	-
		定点当たり	-	-	-	-	-

表3 5週前～今週の推移 (その1)  
 (全県及び横浜市・川崎市・相模原市を除く県域)

2011年46週(11月14日～11月20日)

疾病名	項目		5週前	4週前	3週前	2週前	1週前	今週
			41週	42週	43週	44週	45週	46週
			(10月10日 ～10月16 日)	(10月17日 ～10月23 日)	(10月24日 ～10月30 日)	(10月31日 ～11月06 日)	(11月07日 ～11月13 日)	(11月14日 ～11月20 日)
インフルエンザ (高病原性鳥インフルエンザを除く)	全県	報告数	6	10	15	22	20	22
		定点当たり	0.02	0.03	0.05	0.07	0.06	0.07
	県域	報告数	3	7	5	2	5	11
		定点当たり	0.03	0.06	0.04	0.02	0.04	0.10
RSウイルス 感染症	全県	報告数	46	49	47	47	49	50
		定点当たり	0.23	0.25	0.24	0.24	0.24	0.25
	県域	報告数	24	21	26	22	23	19
		定点当たり	0.33	0.30	0.36	0.31	0.32	0.26
咽頭結膜熱	全県	報告数	16	19	20	30	18	21
		定点当たり	0.08	0.10	0.10	0.15	0.09	0.11
	県域	報告数	6	3	9	15	6	4
		定点当たり	0.08	0.04	0.12	0.21	0.08	0.05
A群溶血性レンサ球菌咽頭炎	全県	報告数	116	132	163	182	210	273
		定点当たり	0.59	0.67	0.82	0.93	1.04	1.37
	県域	報告数	36	37	47	57	62	95
		定点当たり	0.49	0.52	0.64	0.79	0.85	1.30
感染性胃腸炎	全県	報告数	461	493	565	554	755	1,006
		定点当たり	2.33	2.49	2.85	2.83	3.74	5.03
	県域	報告数	151	131	180	202	222	330
		定点当たり	2.07	1.85	2.47	2.81	3.04	4.52
水痘	全県	報告数	99	136	164	163	183	226
		定点当たり	0.50	0.69	0.83	0.83	0.91	1.13
	県域	報告数	35	31	54	32	55	60
		定点当たり	0.48	0.44	0.74	0.44	0.75	0.82
手足口病	全県	報告数	309	239	233	229	119	134
		定点当たり	1.56	1.21	1.18	1.17	0.59	0.67
	県域	報告数	115	84	103	97	42	58
		定点当たり	1.58	1.18	1.41	1.35	0.58	0.79
伝染性紅斑	全県	報告数	48	46	62	70	46	47
		定点当たり	0.24	0.23	0.31	0.36	0.23	0.24
	県域	報告数	16	8	13	12	10	14
		定点当たり	0.22	0.11	0.18	0.17	0.14	0.19
突発性発しん	全県	報告数	109	154	124	124	122	134
		定点当たり	0.55	0.78	0.63	0.63	0.60	0.67
	県域	報告数	40	52	34	44	38	47
		定点当たり	0.55	0.73	0.47	0.61	0.52	0.64

表3 5週前～今週の推移 (その2)  
 (全県及び横浜市・川崎市・相模原市を除く県域)

2011年46週(11月14日～11月20日)

疾病名	項目		5週前	4週前	3週前	2週前	1週前	今週
			41週	42週	43週	44週	45週	46週
			(10月10日 ～10月16 日)	(10月17日 ～10月23 日)	(10月24日 ～10月30 日)	(10月31日 ～11月06 日)	(11月07日 ～11月13 日)	(11月14日 ～11月20 日)
百日咳	全県	報告数	2	7	2	4	1	1
		定点当たり	0.01	0.04	0.01	0.02	-	0.01
	県域	報告数	1	3	2	1	1	1
		定点当たり	0.01	0.04	0.03	0.01	0.01	0.01
ヘルパンギーナ	全県	報告数	53	46	26	7	11	3
		定点当たり	0.27	0.23	0.13	0.04	0.05	0.02
	県域	報告数	24	21	8	-	4	1
		定点当たり	0.33	0.30	0.11	-	0.05	0.01
流行性耳下腺炎	全県	報告数	78	63	47	62	56	69
		定点当たり	0.39	0.32	0.24	0.32	0.28	0.35
	県域	報告数	19	17	14	25	26	31
		定点当たり	0.26	0.24	0.19	0.35	0.36	0.42
急性出血性結膜炎	全県	報告数	1	-	1	2	4	2
		定点当たり	0.02	-	0.02	0.04	0.09	0.04
	県域	報告数	-	-	-	1	3	-
		定点当たり	-	-	-	0.06	0.19	-
流行性角結膜炎	全県	報告数	22	39	26	35	41	30
		定点当たり	0.50	0.85	0.59	0.78	0.91	0.67
	県域	報告数	11	15	17	11	19	14
		定点当たり	0.69	0.94	1.06	0.69	1.19	0.88
細菌性髄膜炎	全県	報告数	-	-	-	1	-	-
		定点当たり	-	-	-	0.13	-	-
	県域	報告数	-	-	-	1	-	-
		定点当たり	-	-	-	0.25	-	-
無菌性髄膜炎	全県	報告数	-	-	2	1	2	-
		定点当たり	-	-	0.22	0.13	0.25	-
	県域	報告数	-	-	-	-	1	-
		定点当たり	-	-	-	-	0.25	-
マイコプラズマ肺炎	全県	報告数	9	8	7	8	2	11
		定点当たり	1.00	0.89	0.78	1.00	0.25	1.22
	県域	報告数	2	3	1	2	2	2
		定点当たり	0.50	0.75	0.25	0.50	0.50	0.50
クラミジア肺炎 (オウム病を除く)	全県	報告数	-	-	-	-	-	-
		定点当たり	-	-	-	-	-	-
	県域	報告数	-	-	-	-	-	-
		定点当たり	-	-	-	-	-	-