



神奈川県感染症発生情報（45週報）

<http://www.eiken.pref.kanagawa.jp/>

平成23年・45週(11月7日～11月13日)



今週の注目感染症 ～つつが虫病～

神奈川県内で45週につつが虫の届出が4例あり、1～45週までの累積報告数は16例（昨年同時期は4例）でした。つつが虫病はつつが虫リケッチアによる感染症で、感染している有毒ダニの幼虫が吸着することで感染します。神奈川県内では毎年秋から初冬に報告がみられています。潜伏期間は5～14日間で、発熱、発疹などの症状や特徴的な刺し口がみられ、主にテトラサイクリン系抗生物質で治療します。予防のために、ダニが多く生息する野山、畑、草むらなどに出かけるときは長袖、長ズボンを着用すること、防虫スプレーを使用すること、直接草むらや地面に座ったり、衣服を置いたりしないこと、帰宅後はすぐに入浴し、新しい服に着替えること、などが大切です。

今週の全数把握対象疾患

（当該週の国による集計及び各保健福祉事務所からの報告をもとに期日を決めて集計しているため、集計数が前後することがあります。）

分類	対象疾患	内訳			神奈川県
		県域*	横浜市	川崎市	
二類	結核	9	8	4	21
三類	腸管出血性大腸菌感染症		1		1
四類	つつが虫病	4			4
五類	麻しん	1			1

県域の全数把握対象疾患情報

- ・結核9例：病型は肺結核7例、結核性胸膜炎及び脊椎カリエス1例、無症状病原体保有者1例、年齢群は、20歳代1例、30歳代1例、50歳代2例、60歳代1例、70歳代1例、80歳代2例、90歳代1例
- ・つつが虫病4例：年齢群は40歳代1例、60歳代2例、70歳代1例、推定感染地域は神奈川県4例
- ・麻しん1例：年齢群は10歳未満、病型は麻しん（検査診断例）、推定感染経路は不明、推定感染地域は神奈川県、ワクチン接種歴は2回接種あり

今週の定点把握対象疾患

- ・インフルエンザの定点当たり報告数は、神奈川県（0.06）で前週（44週：0.07）よりも減少しています。
- ・感染性胃腸炎の定点当たり報告数は、神奈川県（3.74）で前週（44週：2.83）よりも増加しています。
- ・咽頭結膜熱の定点当たり報告数が、三崎（定点当たり1.00）保健福祉事務所管内で多くなっています。

神奈川県感染症情報センター

神奈川県衛生研究所 企画情報部 衛生情報課

TEL:0467-83-4400(代表)

FAX:0467-89-5211(企画情報部)

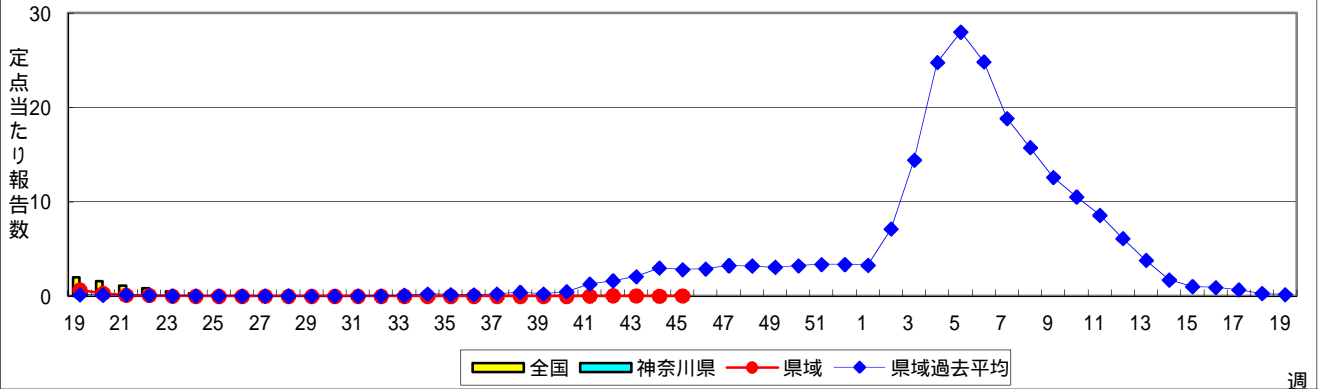
感染症発生動向調査事業は「感染症の予防及び感染症の患者に対する医療に関する法律」によって行われています。

* 県域とは、神奈川県内の市町村のうち横浜市、川崎市、相模原市を除いた地域です。

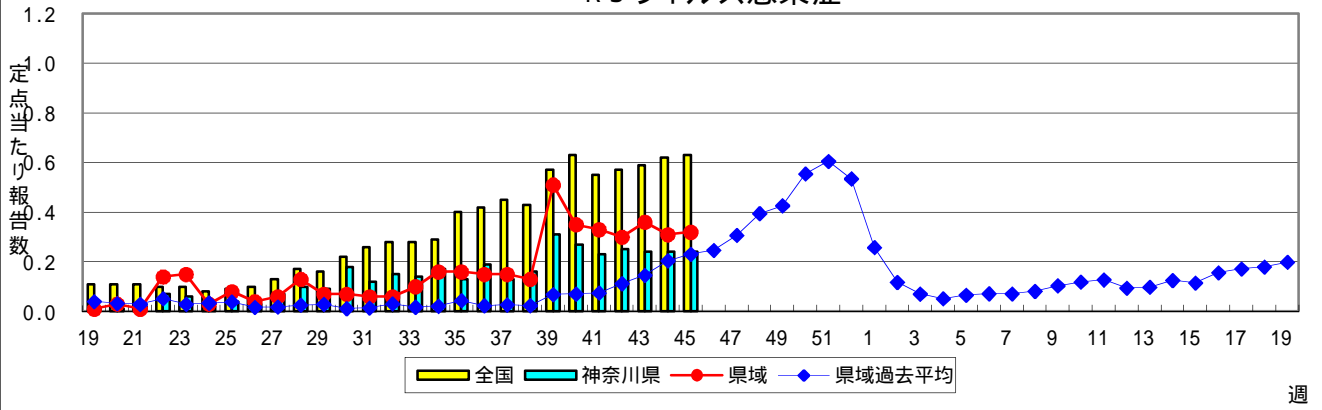
感染症発生動向調査:週報対象疾患の時系列グラフ

疾患名の括弧書きは、一般名称であり、正式名称ではありません。
 神奈川県&県域(横浜市・川崎市・相模原市を除く)のデータです。

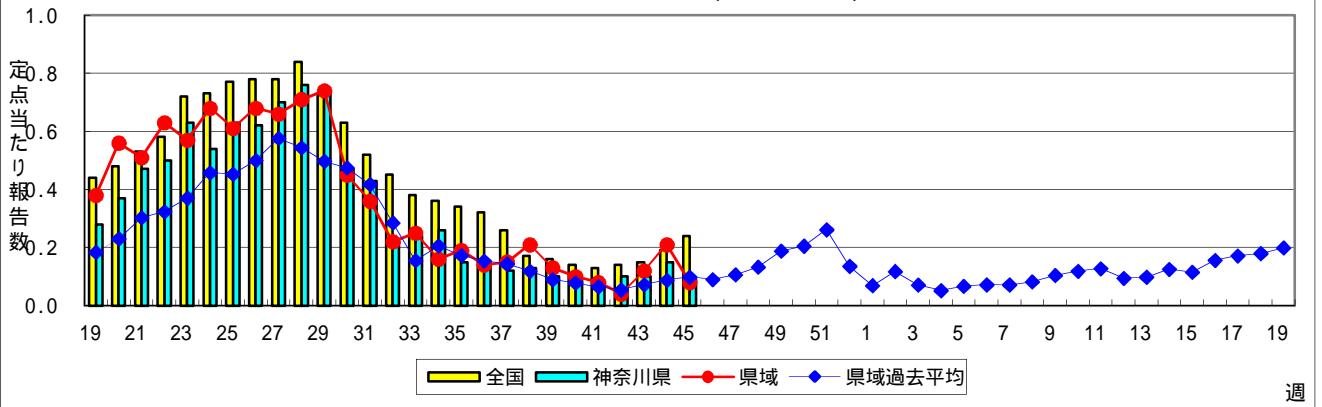
インフルエンザ(高病原性鳥インフルエンザを除く)



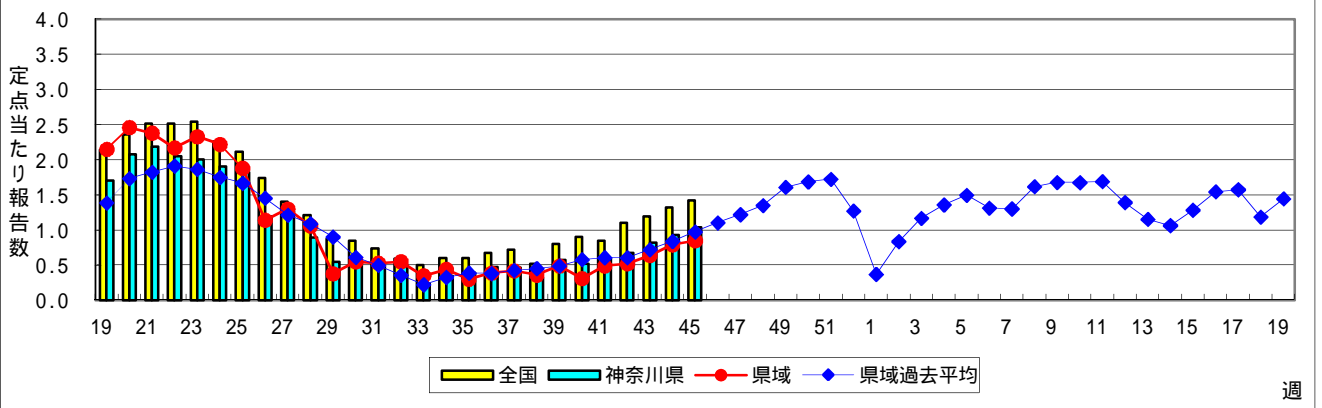
RSウイルス感染症



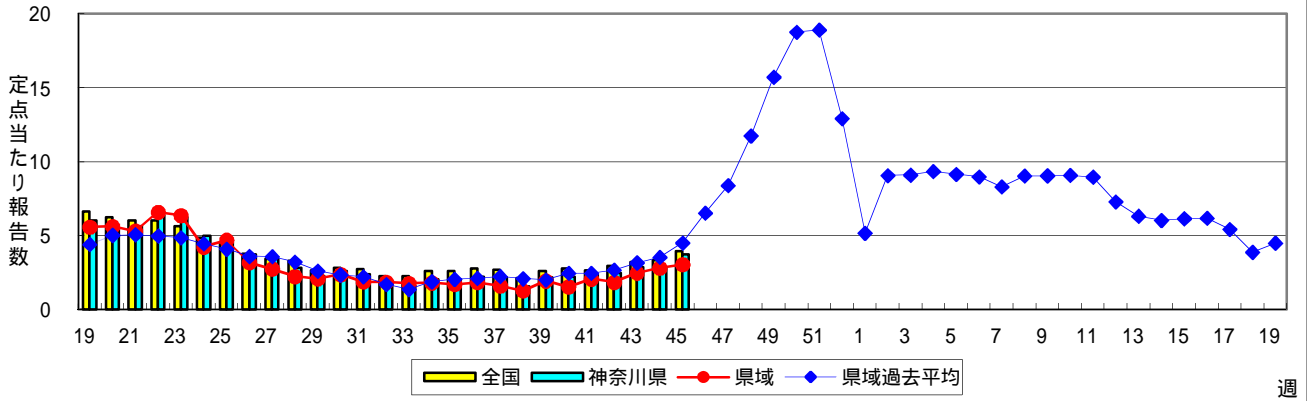
咽頭結膜熱(プール熱)



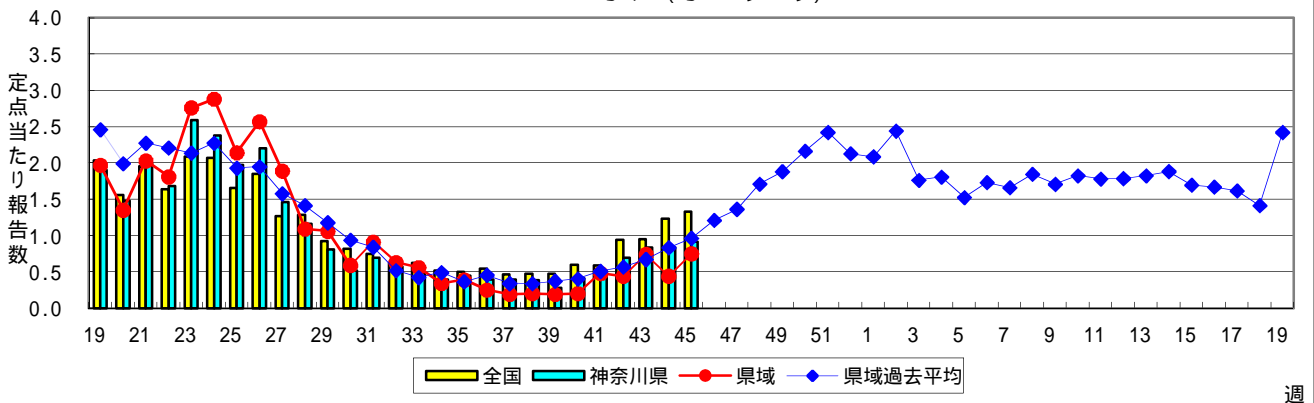
A群溶血性レンサ球菌咽頭炎



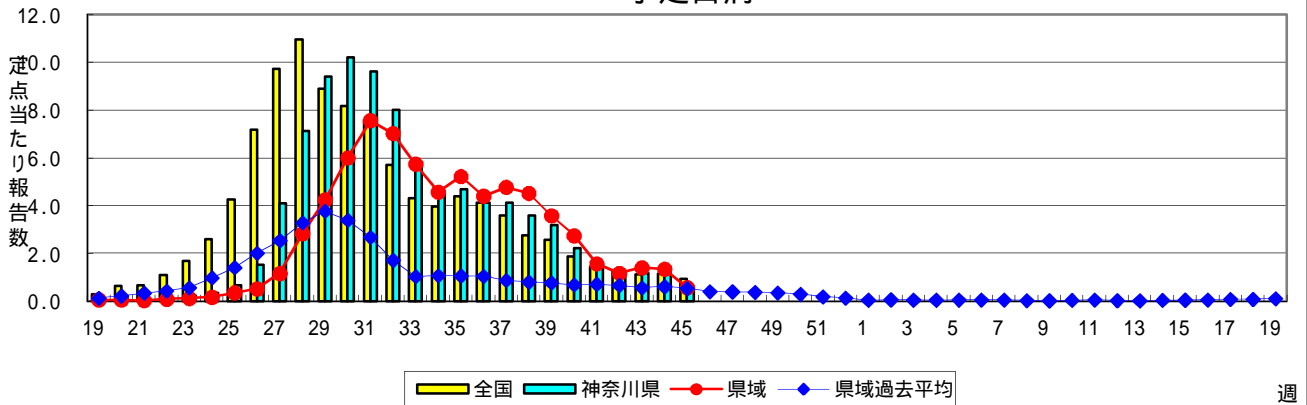
感染性胃腸炎



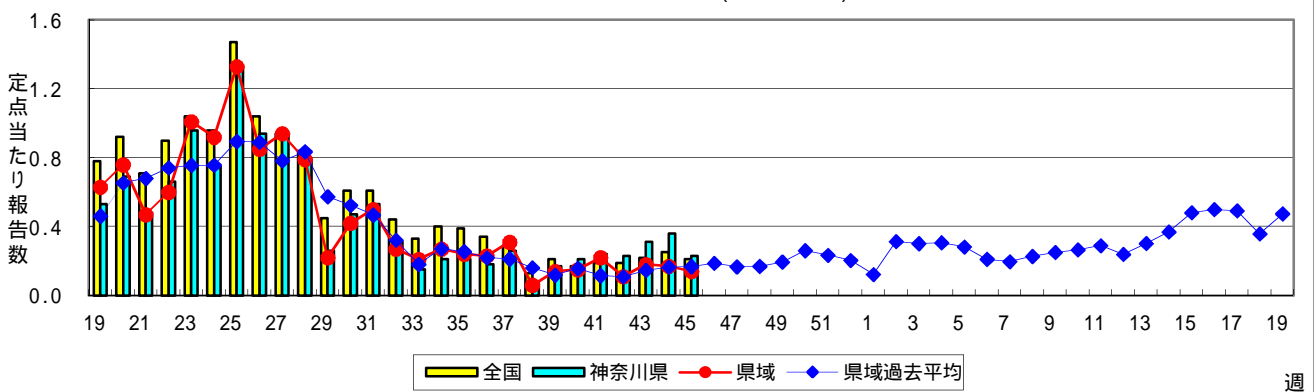
水痘(水ぼうそう)



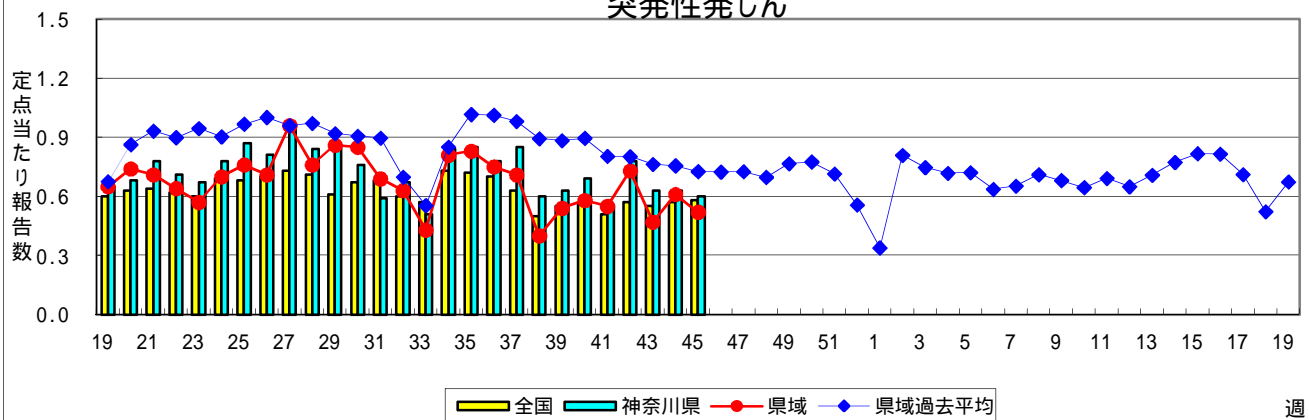
手足口病



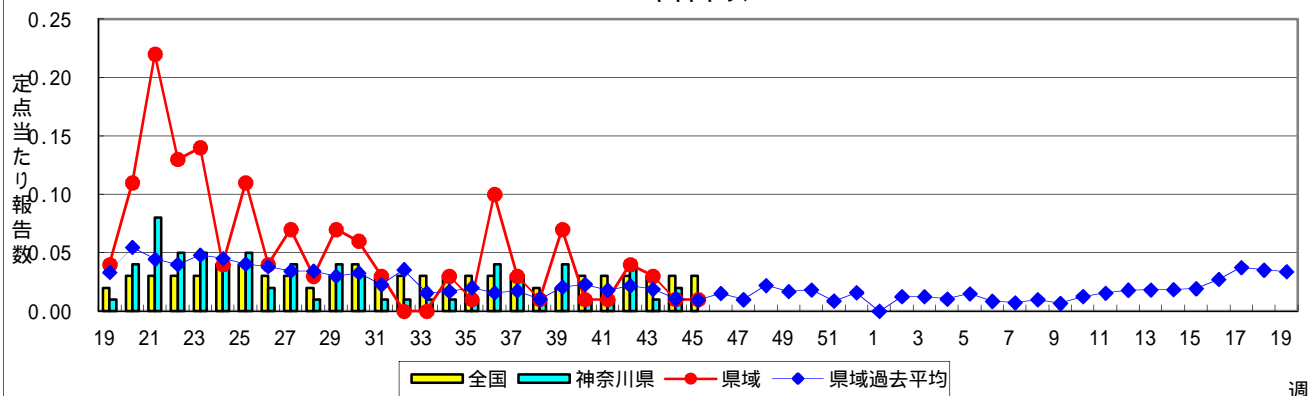
伝染性紅斑(リンゴ病)



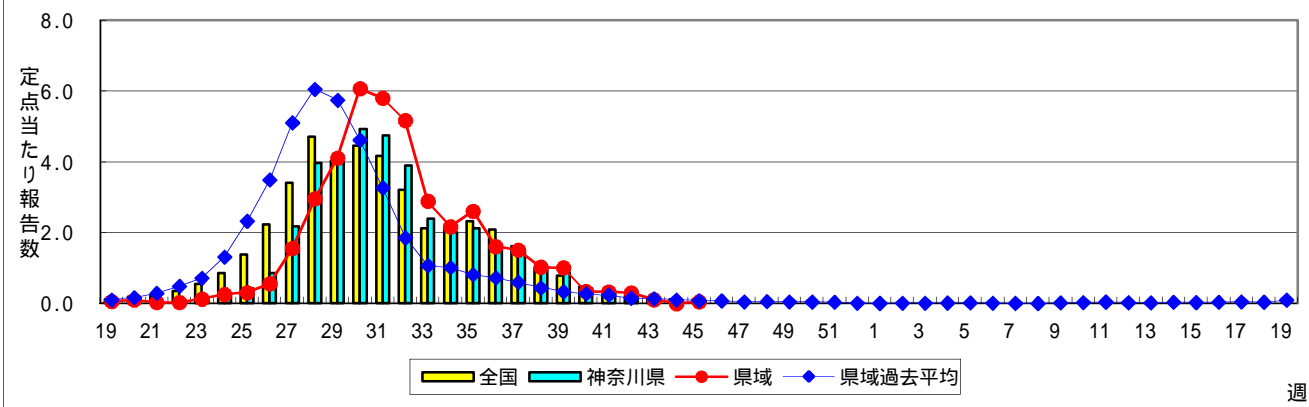
突発性発しん



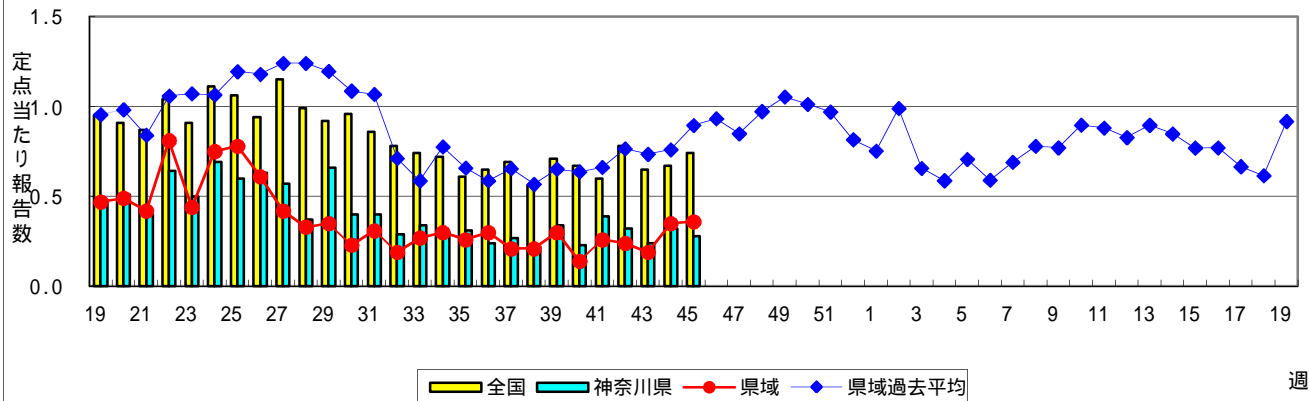
百日咳



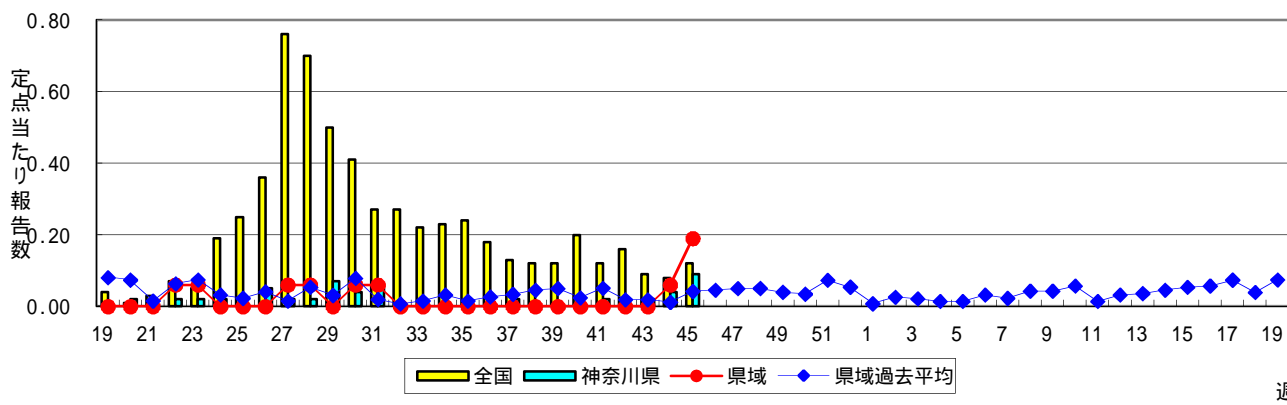
ヘルパンギーナ



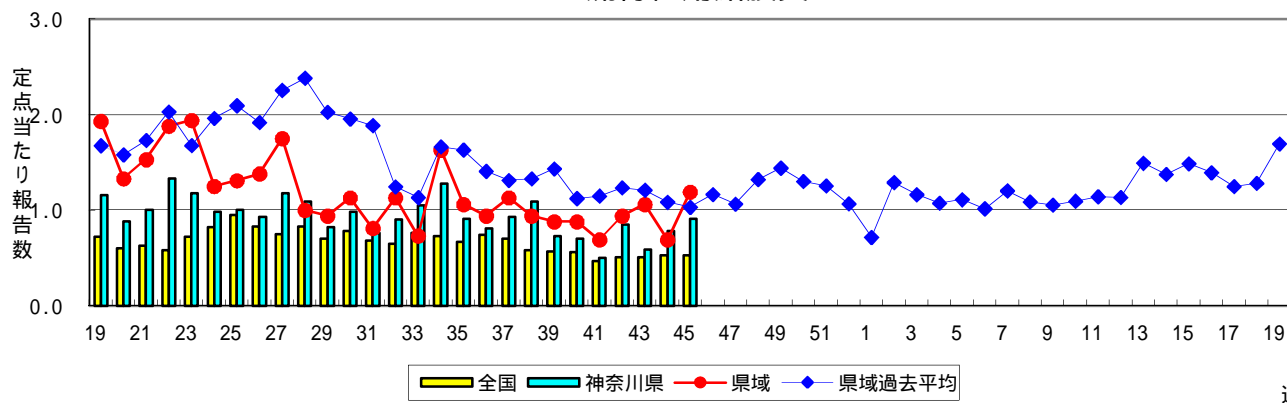
流行性耳下腺炎(おたふくかぜ)



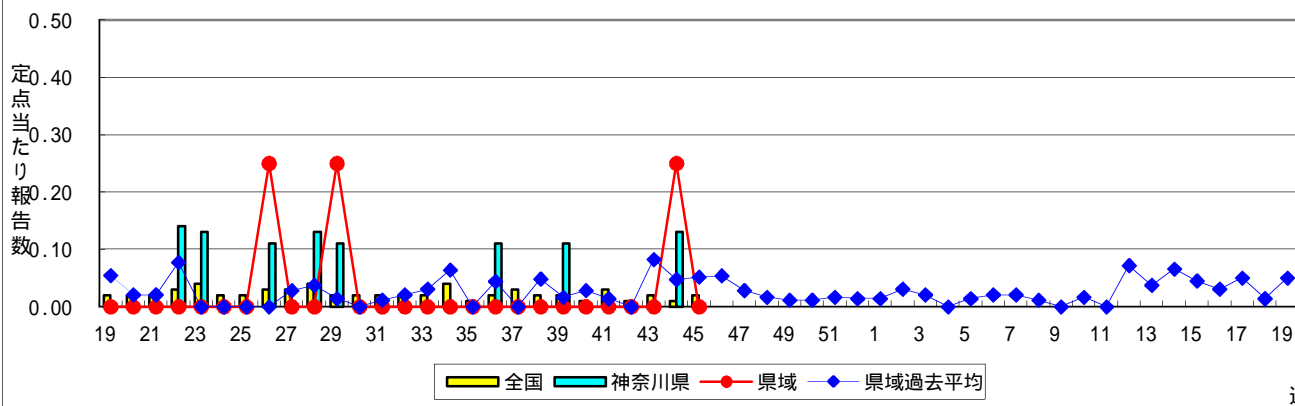
急性出血性結膜炎



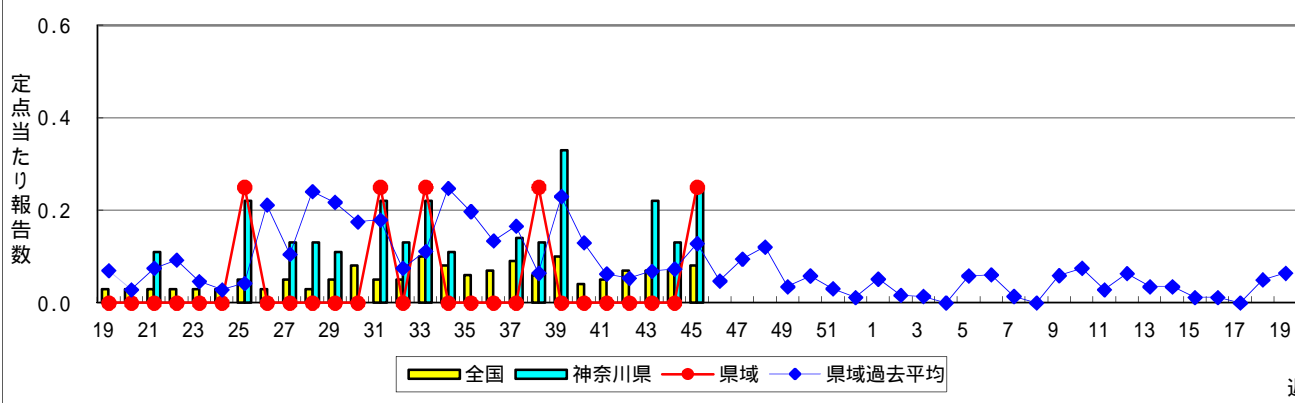
流行性角結膜炎



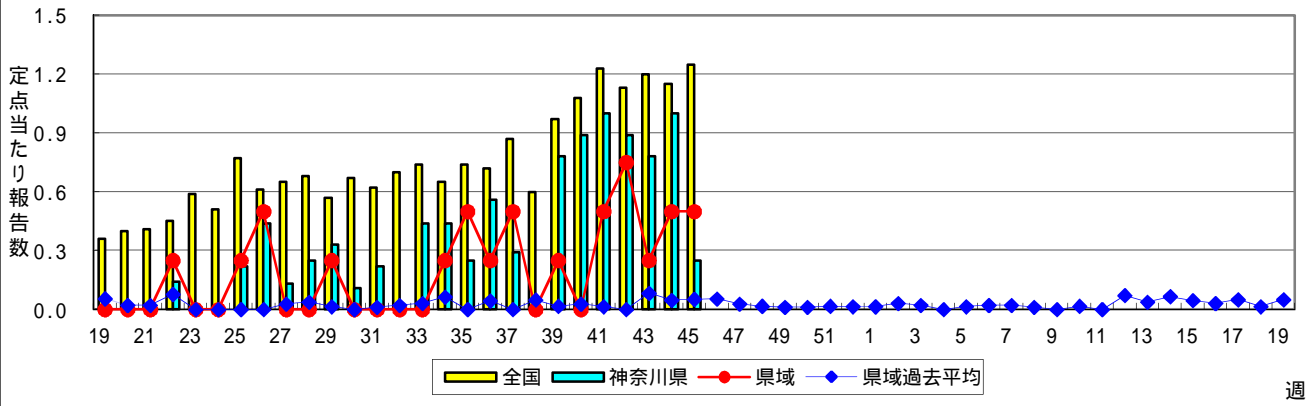
細菌性髄膜炎



無菌性髄膜炎



マイコプラズマ肺炎



クラミジア肺炎(オウム病を除く)

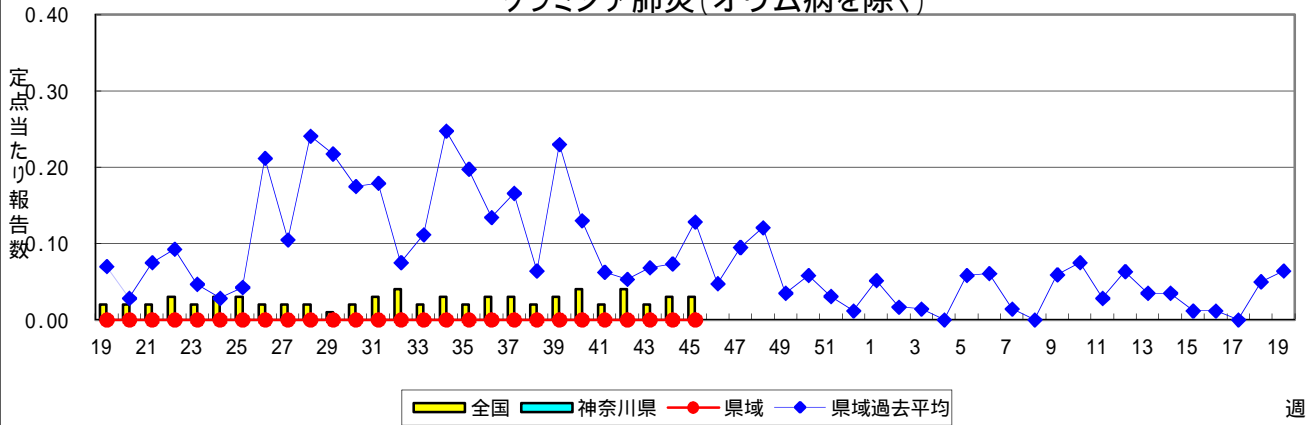


表1 報告数・定点当たり報告数 疾病、政令市・保健所別 (その1)

2011年45週(11月07日~11月13日)

神奈川県	インフルエンザ (高病原性鳥インフルエンザを 除く)		RSウイルス感染症		咽頭結膜熱		A群溶血性レンサ球菌 咽頭炎		感染性胃腸炎	
	報告数	定点当たり	報告数	定点当たり	報告数	定点当たり	報告数	定点当たり	報告数	定点当たり
全県	20	0.06	49	0.24	18	0.09	210	1.04	755	3.74
横浜市	15	0.12	20	0.25	9	0.11	68	0.84	297	3.67
川崎市	-	-	5	0.15	3	0.09	60	1.82	158	4.79
相模原市	-	-	1	0.07	-	-	20	1.33	78	5.20
県域 (横浜市、川崎市、相模原市を除く)	5	0.04	23	0.32	6	0.08	62	0.85	222	3.04
横須賀市	-	-	5	0.56	-	-	3	0.33	9	1.00
藤沢市	-	-	-	-	2	0.22	5	0.56	29	3.22
平塚	1	0.09	1	0.14	-	-	8	1.14	2	0.29
鎌倉	-	-	-	-	-	-	7	1.17	16	2.67
小田原	-	-	6	1.00	2	0.33	5	0.83	4	0.67
三崎	-	-	-	-	2	1.00	2	1.00	-	-
厚木	-	-	8	0.73	-	-	4	0.36	60	5.45
足柄上	-	-	-	-	-	-	-	-	1	0.33
秦野	-	-	3	0.50	-	-	11	1.83	30	5.00
大和	1	0.09	-	-	-	-	10	1.43	51	7.29
茅ヶ崎	3	0.27	-	-	-	-	7	1.00	20	2.86

神奈川県	水痘		手足口病		伝染性紅斑		突発性発しん		百日咳	
	報告数	定点当たり	報告数	定点当たり	報告数	定点当たり	報告数	定点当たり	報告数	定点当たり
全県	183	0.91	119	0.59	46	0.23	122	0.60	1	-
横浜市	75	0.93	56	0.69	14	0.17	49	0.60	-	-
川崎市	41	1.24	11	0.33	21	0.64	21	0.64	-	-
相模原市	12	0.80	10	0.67	1	0.07	14	0.93	-	-
県域 (横浜市、川崎市、相模原市を除く)	55	0.75	42	0.58	10	0.14	38	0.52	1	0.01
横須賀市	5	0.56	6	0.67	1	0.11	5	0.56	-	-
藤沢市	4	0.44	5	0.56	6	0.67	8	0.89	-	-
平塚	4	0.57	2	0.29	-	-	3	0.43	-	-
鎌倉	4	0.67	-	-	-	-	4	0.67	-	-
小田原	6	1.00	5	0.83	-	-	2	0.33	-	-
三崎	3	1.50	4	2.00	1	0.50	2	1.00	-	-
厚木	5	0.45	9	0.82	2	0.18	4	0.36	-	-
足柄上	-	-	-	-	-	-	-	-	-	-
秦野	7	1.17	2	0.33	-	-	2	0.33	-	-
大和	6	0.86	7	1.00	-	-	4	0.57	1	0.14
茅ヶ崎	11	1.57	2	0.29	-	-	4	0.57	-	-

神奈川県	ヘルパンギーナ		流行性耳下腺炎		急性出血性結膜炎		流行性角結膜炎		細菌性髄膜炎	
	報告数	定点当たり	報告数	定点当たり	報告数	定点当たり	報告数	定点当たり	報告数	定点当たり
全県	11	0.05	56	0.28	4	0.09	41	0.91	-	-
横浜市	6	0.07	23	0.28	1	1.00	13	0.72	-	-
川崎市	1	0.03	5	0.15	-	-	8	1.14	-	-
相模原市	-	-	2	0.13	-	-	1	0.25	-	-
県域 (横浜市、川崎市、相模原市を除く)	4	0.05	26	0.36	3	0.19	19	1.19	-	-
横須賀市	-	-	2	0.22	1	0.50	4	2.00	-	-
藤沢市	-	-	1	0.11	-	-	-	-	-	-
平塚	-	-	2	0.29	-	-	2	1.00	-	-
鎌倉	2	0.33	5	0.83	-	-	-	-
小田原	-	-	6	1.00	-	-	-	-
三崎	1	0.50	-	-
厚木	1	0.09	6	0.55	-	-	9	3.00	-	-
足柄上	-	-	-	-
秦野	-	-	1	0.17	-	-	4	4.00
大和	-	-	2	0.29	2	1.00	-	-
茅ヶ崎	-	-	1	0.14	-	-	-	-

表1 報告数・定点当たり報告数 疾病、政令市・保健所別 (その2)

2011年45週(11月07日~11月13日)

神奈川県	無菌性髄膜炎		マイコプラズマ肺炎		クラミジア肺炎 (オウム病を除く)	
	報告数	定点当たり	報告数	定点当たり	報告数	定点当たり
全県	2	0.25	2	0.25	-	-
横浜市	-	-	-	-	-	-
川崎市	1	0.50	-	-	-	-
相模原市	-	-	-	-	-	-
県域 <small>(横浜、川崎、相模原を除く)</small>	1	0.25	2	0.50	-	-
横須賀市	-	-	-	-	-	-
藤沢市	1	1.00	2	2.00	-	-
平塚	-	-	-	-	-	-
鎌倉
小田原
三崎
厚木	-	-	-	-	-	-
足柄上
秦野
大和
茅ヶ崎

表2 報告数・定点当たり報告数、疾病・年齢階級別
(全県及び横浜市・川崎市・相模原市を除く県域) (その1)

2011年45週(11月07日～11月13日)

*表2は、各保健福祉事務所からの最新の報告をもとに作成しているため、国の還元データである表1および表3の数値と一致しないことがあります。

インフルエンザ	定点	項目	合計	～5か月	～11か月	1歳	2	3	4	5	6	7	8
インフルエンザ (高病原性鳥インフルエンザを除く)	全国	報告数	674	5	8	44	34	54	57	55	50	35	35
		定点当たり	0.14	0.00	0.00	0.01	0.01	0.01	0.01	0.01	0.01	0.01	0.01
	全県	報告数	20	-	-	-	2	1	1	4	1	1	1
		定点当たり	0.06	-	-	-	0.01	0.00	0.00	0.01	0.00	0.00	0.00
県域	報告数	5	-	-	-	-	-	-	1	2	-	-	
	定点当たり	0.04	-	-	-	-	-	-	0.01	0.02	-	-	

小児科	定点	項目	合計	～5か月	～11か月	1歳	2	3	4	5	6	7	8
RSウイルス感染症	全国	報告数	1,988	375	447	653	282	126	56	32	6	5	1
		定点当たり	0.63	0.12	0.14	0.21	0.09	0.04	0.02	0.01	0.00	0.00	0.00
	全県	報告数	49	8	12	14	6	2	-	3	1	-	-
		定点当たり	0.24	0.04	0.06	0.07	0.03	0.01	-	0.01	0.00	-	-
県域	報告数	23	5	4	6	4	2	-	1	-	-	-	
	定点当たり	0.32	0.07	0.05	0.08	0.05	0.03	-	0.01	-	-	-	
咽頭結膜熱	全国	報告数	754	4	38	141	100	115	119	83	59	30	23
		定点当たり	0.24	0.00	0.01	0.04	0.03	0.04	0.04	0.03	0.02	0.01	0.01
	全県	報告数	18	-	-	1	2	4	4	-	3	1	1
		定点当たり	0.09	-	-	0.00	0.01	0.02	0.02	-	0.01	0.00	0.00
県域	報告数	6	-	-	-	-	2	1	-	1	1	1	
	定点当たり	0.08	-	-	-	-	0.03	0.01	-	0.01	0.01	0.01	
A群溶血性レンサ球菌咽頭炎	全国	報告数	4,450	5	18	89	164	360	581	677	638	571	390
		定点当たり	1.42	0.00	0.01	0.03	0.05	0.11	0.18	0.22	0.20	0.18	0.12
	全県	報告数	212	-	-	1	5	9	26	42	33	25	30
		定点当たり	1.05	-	-	0.00	0.02	0.04	0.13	0.21	0.16	0.12	0.15
県域	報告数	62	-	-	-	1	3	6	16	7	5	10	
	定点当たり	0.85	-	-	-	0.01	0.04	0.08	0.22	0.10	0.07	0.14	
感染性胃腸炎	全国	報告数	12,388	169	897	1,838	1,376	1,294	1,162	1,006	779	554	484
		定点当たり	3.94	0.05	0.29	0.58	0.44	0.41	0.37	0.32	0.25	0.18	0.15
	全県	報告数	770	13	47	104	86	87	76	67	51	39	34
		定点当たり	3.81	0.06	0.23	0.51	0.43	0.43	0.38	0.33	0.25	0.19	0.17
県域	報告数	222	3	11	26	21	25	22	20	21	12	12	
	定点当たり	3.04	0.04	0.15	0.36	0.29	0.34	0.30	0.27	0.29	0.16	0.16	
水痘	全国	報告数	4,173	77	198	684	712	714	691	471	250	151	81
		定点当たり	1.33	0.02	0.06	0.22	0.23	0.23	0.22	0.15	0.08	0.05	0.03
	全県	報告数	184	3	7	18	28	28	37	25	14	12	4
		定点当たり	0.91	0.01	0.03	0.09	0.14	0.14	0.18	0.12	0.07	0.06	0.02
県域	報告数	55	1	1	6	7	6	10	5	5	4	2	
	定点当たり	0.75	0.01	0.01	0.08	0.10	0.08	0.14	0.07	0.07	0.05	0.03	

インフルエンザ	定点	項目	9	10-14	15-19	20-29	30-39	40-49	50-59	60-69	70-79	80歳以上
インフルエンザ (高病原性鳥インフルエンザを除く)	全国	報告数	20	89	18	36	53	27	12	20	9	13
		定点当たり	0.00	0.02	0.00	0.01	0.01	0.01	0.00	0.00	0.00	0.00
	全県	報告数	1	2	2	1	-	1	-	2	-	-
		定点当たり	0.00	0.01	0.01	0.00	-	0.00	-	0.01	-	-
県域	報告数	-	-	2	-	-	-	-	-	-	-	
	定点当たり	-	-	0.02	-	-	-	-	-	-	-	

小児科	定点	項目	9	10-14	15-19	20歳以上
RSウイルス感染症	全国	報告数	1	-	-	4
		定点当たり	0.00	-	-	0.00
	全県	報告数	-	-	-	3
		定点当たり	-	-	-	0.01
県域	報告数	-	-	-	1	
	定点当たり	-	-	-	0.01	
咽頭結膜熱	全国	報告数	14	15	1	12
		定点当たり	0.00	0.00	0.00	0.00
	全県	報告数	1	-	-	1
		定点当たり	0.00	-	-	0.00
県域	報告数	-	-	-	-	
	定点当たり	-	-	-	-	
A群溶血性レンサ球菌咽頭炎	全国	報告数	298	470	28	161
		定点当たり	0.09	0.15	0.01	0.05
	全県	報告数	12	22	2	5
		定点当たり	0.06	0.11	0.01	0.02
県域	報告数	4	8	-	2	
	定点当たり	0.05	0.11	-	0.03	
感染性胃腸炎	全国	報告数	483	1,056	244	1,046
		定点当たり	0.15	0.34	0.08	0.33
	全県	報告数	33	45	8	80
		定点当たり	0.16	0.22	0.04	0.40
県域	報告数	10	15	4	20	
	定点当たり	0.14	0.21	0.05	0.27	
水痘	全国	報告数	43	82	6	13
		定点当たり	0.01	0.03	0.00	0.00
	全県	報告数	1	6	-	1
		定点当たり	0.00	0.03	-	0.00
県域	報告数	1	6	-	1	
	定点当たり	0.01	0.08	-	0.01	

表2 報告数・定点当たり報告数、疾病・年齢階級別
(全県及び横浜市・川崎市・相模原市を除く県域) (その2)

2011年45週(11月07日～11月13日)

*表2は、各保健福祉事務所からの最新の報告をもとに作成しているため、国の還元データである表1および表3の数値と一致しないことがあります。

小児科定点	項目	合計	～5か月	～11か月	1歳
手足口病	全国	報告数 2,936	17	143	727
		定点当たり 0.93	0.01	0.05	0.23
	全県	報告数 123	-	5	23
		定点当たり 0.61	-	0.02	0.11
	県域	報告数 42	-	3	6
		定点当たり 0.58	-	0.04	0.08
伝染性紅斑	全国	報告数 673	-	11	32
		定点当たり 0.21	-	0.00	0.01
	全県	報告数 46	-	-	-
		定点当たり 0.23	-	-	-
	県域	報告数 10	-	-	-
		定点当たり 0.14	-	-	-
突発性発しん	全国	報告数 1,811	53	810	800
		定点当たり 0.58	0.02	0.26	0.25
	全県	報告数 123	2	49	58
		定点当たり 0.61	0.01	0.24	0.29
	県域	報告数 38	-	17	16
		定点当たり 0.52	-	0.23	0.22
百日咳	全国	報告数 85	9	8	6
		定点当たり 0.03	0.00	0.00	0.00
	全県	報告数 1	-	-	-
		定点当たり 0.00	-	-	-
	県域	報告数 1	-	-	-
		定点当たり 0.01	-	-	-
ヘルパンギーナ	全国	報告数 334	3	34	85
		定点当たり 0.11	0.00	0.01	0.03
	全県	報告数 11	-	-	2
		定点当たり 0.05	-	-	0.01
	県域	報告数 4	-	-	1
		定点当たり 0.05	-	-	0.01
流行性耳下腺炎	全国	報告数 2,316	2	9	109
		定点当たり 0.74	0.00	0.00	0.03
	全県	報告数 56	-	-	1
		定点当たり 0.28	-	-	0.00
	県域	報告数 26	-	-	1
		定点当たり 0.36	-	-	0.01

小児科定点	項目	2	3	4	5	6	7	8	9	10-14	15-19	20歳以上
手足口病	全国	報告数 589	531	354	211	158	57	34	28	51	4	32
		定点当たり 0.19	0.17	0.11	0.07	0.05	0.02	0.01	0.01	0.02	0.00	0.01
	全県	報告数 20	21	21	16	10	3	1	-	2	-	1
		定点当たり 0.10	0.10	0.10	0.08	0.05	0.01	0.00	-	0.01	-	0.00
	県域	報告数 4	5	10	7	5	1	1	-	-	-	-
		定点当たり 0.05	0.07	0.14	0.10	0.07	0.01	0.01	-	-	-	-
伝染性紅斑	全国	報告数 49	62	121	111	82	64	48	37	46	-	10
		定点当たり 0.02	0.02	0.04	0.04	0.03	0.02	0.02	0.01	0.01	-	0.00
	全県	報告数 2	6	7	9	9	4	4	-	2	-	1
		定点当たり 0.01	0.03	0.03	0.04	0.04	0.02	0.02	-	0.01	-	0.00
	県域	報告数 -	1	-	2	5	1	1	-	-	-	-
		定点当たり -	0.01	-	0.03	0.07	0.01	0.01	-	-	-	-
突発性発しん	全国	報告数 118	22	3	5	-	-	-	-	-	-	-
		定点当たり 0.04	0.01	0.00	0.00	-	-	-	-	-	-	-
	全県	報告数 11	3	-	-	-	-	-	-	-	-	-
		定点当たり 0.05	0.01	-	-	-	-	-	-	-	-	-
	県域	報告数 4	1	-	-	-	-	-	-	-	-	-
		定点当たり 0.05	0.01	-	-	-	-	-	-	-	-	-
百日咳	全国	報告数 3	5	3	2	3	3	2	1	8	2	30
		定点当たり 0.00	0.00	0.00	0.00	0.00	0.00	0.00	0.00	0.00	0.00	0.01
	全県	報告数 -	-	-	-	-	-	-	-	-	1	-
		定点当たり -	-	-	-	-	-	-	-	-	0.00	-
	県域	報告数 -	-	-	-	-	-	-	-	-	1	-
		定点当たり -	-	-	-	-	-	-	-	-	0.01	-
ヘルパンギーナ	全国	報告数 59	50	30	18	18	13	6	3	11	1	3
		定点当たり 0.02	0.02	0.01	0.01	0.01	0.00	0.00	0.00	0.00	0.00	0.00
	全県	報告数 1	2	3	-	1	-	1	-	1	-	-
		定点当たり 0.00	0.01	0.01	-	0.00	-	0.00	-	0.00	-	-
	県域	報告数 1	1	1	-	-	-	-	-	-	-	-
		定点当たり 0.01	0.01	0.01	-	-	-	-	-	-	-	-
流行性耳下腺炎	全国	報告数 215	305	402	353	289	202	132	93	162	11	32
		定点当たり 0.07	0.10	0.13	0.11	0.09	0.06	0.04	0.03	0.05	0.00	0.01
	全県	報告数 2	1	12	8	10	10	2	4	3	-	3
		定点当たり 0.01	0.00	0.06	0.04	0.05	0.05	0.01	0.02	0.01	-	0.01
	県域	報告数 1	-	4	5	5	3	-	3	2	-	2
		定点当たり 0.01	-	0.05	0.07	0.07	0.04	-	0.04	0.03	-	0.03

表2 報告数・定点当たり報告数、疾病・年齢階級別
(全県及び横浜市・川崎市・相模原市を除く県域) (その3)

2011年45週(11月07日~11月13日)

*表2は、各保健福祉事務所からの最新の報告をもとに作成しているため、国の還元データである表1および表3の数値と一致しないことがあります。

眼科定点	項目	合計	~5か月	~11か月	1歳	2	3	4	5	6	7	8
急性出血性結膜炎	全国	報告数	80	-	-	-	1	1	3	2	1	1
		定点当たり	0.12	-	-	-	0.00	0.00	0.00	0.00	0.00	0.00
	全県	報告数	4	-	-	-	-	-	1	-	-	-
		定点当たり	0.09	-	-	-	-	-	0.02	-	-	-
	県域	報告数	3	-	-	-	-	-	1	-	-	-
		定点当たり	0.19	-	-	-	-	-	0.06	-	-	-
流行性角結膜炎	全国	報告数	361	2	1	9	4	3	13	8	7	3
		定点当たり	0.53	0.00	0.00	0.01	0.01	0.00	0.02	0.01	0.01	0.00
	全県	報告数	42	-	1	3	-	-	3	-	1	2
		定点当たり	0.93	-	0.02	0.07	-	-	0.07	-	0.02	0.04
	県域	報告数	19	-	-	-	-	-	1	-	1	1
		定点当たり	1.19	-	-	-	-	-	0.06	-	0.06	0.06

基幹定点(週報)	項目	合計	0歳	1-4	5-9	10-14	15-19	20-24	25-29	30-34	35-39	40-44
細菌性髄膜炎	全国	報告数	7	2	-	2	-	-	-	-	-	-
		定点当たり	0.02	0.00	-	0.00	-	-	-	-	-	-
	全県	報告数	-	-	-	-	-	-	-	-	-	-
		定点当たり	-	-	-	-	-	-	-	-	-	-
	県域	報告数	-	-	-	-	-	-	-	-	-	-
		定点当たり	-	-	-	-	-	-	-	-	-	-
無菌性髄膜炎	全国	報告数	39	-	5	10	6	-	2	-	2	5
		定点当たり	0.08	-	0.01	0.02	0.01	-	0.00	-	0.00	0.01
	全県	報告数	2	-	-	1	-	-	-	-	-	1
		定点当たり	0.25	-	-	0.13	-	-	-	-	-	0.13
	県域	報告数	1	-	-	-	-	-	-	-	-	1
		定点当たり	0.25	-	-	-	-	-	-	-	-	0.25
マイコプラズマ肺炎	全国	報告数	580	4	160	194	116	21	14	12	17	9
		定点当たり	1.25	0.01	0.35	0.42	0.25	0.05	0.03	0.03	0.04	0.02
	全県	報告数	2	-	2	-	-	-	-	-	-	-
		定点当たり	0.25	-	0.25	-	-	-	-	-	-	-
	県域	報告数	2	-	2	-	-	-	-	-	-	-
		定点当たり	0.50	-	0.50	-	-	-	-	-	-	-
クラミジア肺炎 (オウム病を除く)	全国	報告数	12	-	1	5	3	-	-	1	-	-
		定点当たり	0.03	-	0.00	0.01	0.01	-	-	0.00	-	-
	全県	報告数	-	-	-	-	-	-	-	-	-	-
		定点当たり	-	-	-	-	-	-	-	-	-	-
	県域	報告数	-	-	-	-	-	-	-	-	-	-
		定点当たり	-	-	-	-	-	-	-	-	-	-

眼科定点	項目	9	10-14	15-19	20-29	30-39	40-49	50-59	60-69	70歳以上	
急性出血性結膜炎	全国	報告数	1	19	15	5	11	7	4	4	5
		定点当たり	0.00	0.03	0.02	0.01	0.02	0.01	0.01	0.01	0.01
	全県	報告数	-	1	-	-	1	-	-	1	-
		定点当たり	-	0.02	-	-	0.02	-	-	0.02	-
	県域	報告数	-	1	-	-	1	-	-	-	-
		定点当たり	-	0.06	-	-	0.06	-	-	-	-
流行性角結膜炎	全国	報告数	1	12	15	65	81	43	44	29	19
		定点当たり	0.00	0.02	0.02	0.10	0.12	0.06	0.06	0.04	0.03
	全県	報告数	-	-	2	9	10	6	1	3	1
		定点当たり	-	-	0.04	0.20	0.22	0.13	0.02	0.07	0.02
	県域	報告数	-	-	1	6	5	2	-	1	1
		定点当たり	-	-	0.06	0.38	0.31	0.13	-	0.06	0.06

基幹定点(週報)	項目	45-49	50-54	55-59	60-64	65-69	70歳以上
細菌性髄膜炎	全国	報告数	-	-	1	-	2
		定点当たり	-	-	0.00	-	0.00
	全県	報告数	-	-	-	-	-
		定点当たり	-	-	-	-	-
	県域	報告数	-	-	-	-	-
		定点当たり	-	-	-	-	-
無菌性髄膜炎	全国	報告数	1	-	2	2	2
		定点当たり	0.00	-	0.00	0.00	0.00
	全県	報告数	-	-	-	-	-
		定点当たり	-	-	-	-	-
	県域	報告数	-	-	-	-	-
		定点当たり	-	-	-	-	-
マイコプラズマ肺炎	全国	報告数	3	1	3	4	4
		定点当たり	0.01	0.00	0.01	0.01	0.01
	全県	報告数	-	-	-	-	-
		定点当たり	-	-	-	-	-
	県域	報告数	-	-	-	-	-
		定点当たり	-	-	-	-	-
クラミジア肺炎 (オウム病を除く)	全国	報告数	-	-	-	1	1
		定点当たり	-	-	-	0.00	0.00
	全県	報告数	-	-	-	-	-
		定点当たり	-	-	-	-	-
	県域	報告数	-	-	-	-	-
		定点当たり	-	-	-	-	-

表3 5週前～今週の推移 (その1)
 (全県及び横浜市・川崎市・相模原市を除く県域)

2011年45週(11月07日～11月13日)

疾病名	項目		5週前	4週前	3週前	2週前	1週前	今週
			40週	41週	42週	43週	44週	45週
			(10月03日 ～10月09 日)	(10月10日 ～10月16 日)	(10月17日 ～10月23 日)	(10月24日 ～10月30 日)	(10月31日 ～11月06 日)	(11月07日 ～11月13 日)
インフルエンザ (高病原性鳥インフルエンザを除く)	全県	報告数	4	6	10	15	22	20
		定点当たり	0.01	0.02	0.03	0.05	0.07	0.06
	県域	報告数	1	3	7	5	2	5
		定点当たり	0.01	0.03	0.06	0.04	0.02	0.04
RSウイルス 感染症	全県	報告数	52	46	49	47	47	49
		定点当たり	0.27	0.23	0.25	0.24	0.24	0.24
	県域	報告数	25	24	21	26	22	23
		定点当たり	0.35	0.33	0.30	0.36	0.31	0.32
咽頭結膜熱	全県	報告数	18	16	19	20	30	18
		定点当たり	0.09	0.08	0.10	0.10	0.15	0.09
	県域	報告数	7	6	3	9	15	6
		定点当たり	0.10	0.08	0.04	0.12	0.21	0.08
A群溶血性レンサ球菌咽頭炎	全県	報告数	100	116	132	163	182	210
		定点当たり	0.52	0.59	0.67	0.82	0.93	1.04
	県域	報告数	22	36	37	47	57	62
		定点当たり	0.31	0.49	0.52	0.64	0.79	0.85
感染性胃腸炎	全県	報告数	425	461	493	565	554	755
		定点当たり	2.21	2.33	2.49	2.85	2.83	3.74
	県域	報告数	109	151	131	180	202	222
		定点当たり	1.54	2.07	1.85	2.47	2.81	3.04
水痘	全県	報告数	79	99	136	164	163	183
		定点当たり	0.41	0.50	0.69	0.83	0.83	0.91
	県域	報告数	14	35	31	54	32	55
		定点当たり	0.20	0.48	0.44	0.74	0.44	0.75
手足口病	全県	報告数	428	309	239	233	229	119
		定点当たり	2.23	1.56	1.21	1.18	1.17	0.59
	県域	報告数	195	115	84	103	97	42
		定点当たり	2.75	1.58	1.18	1.41	1.35	0.58
伝染性紅斑	全県	報告数	41	48	46	62	70	46
		定点当たり	0.21	0.24	0.23	0.31	0.36	0.23
	県域	報告数	11	16	8	13	12	10
		定点当たり	0.15	0.22	0.11	0.18	0.17	0.14
突発性発しん	全県	報告数	132	109	154	124	124	122
		定点当たり	0.69	0.55	0.78	0.63	0.63	0.60
	県域	報告数	41	40	52	34	44	38
		定点当たり	0.58	0.55	0.73	0.47	0.61	0.52

表3 5週前～今週の推移 (その2)
 (全県及び横浜市・川崎市・相模原市を除く県域)

2011年45週(11月07日～11月13日)

疾病名	項目		5週前	4週前	3週前	2週前	1週前	今週
			40週	41週	42週	43週	44週	45週
			(10月03日 ～10月09 日)	(10月10日 ～10月16 日)	(10月17日 ～10月23 日)	(10月24日 ～10月30 日)	(10月31日 ～11月06 日)	(11月07日 ～11月13 日)
百日咳	全県	報告数	1	2	7	2	4	1
		定点当たり	0.01	0.01	0.04	0.01	0.02	-
	県域	報告数	1	1	3	2	1	1
		定点当たり	0.01	0.01	0.04	0.03	0.01	0.01
ヘルパンギーナ	全県	報告数	80	53	46	26	7	11
		定点当たり	0.42	0.27	0.23	0.13	0.04	0.05
	県域	報告数	24	24	21	8	-	4
		定点当たり	0.34	0.33	0.30	0.11	-	0.05
流行性耳下腺炎	全県	報告数	44	78	63	47	62	56
		定点当たり	0.23	0.39	0.32	0.24	0.32	0.28
	県域	報告数	10	19	17	14	25	26
		定点当たり	0.14	0.26	0.24	0.19	0.35	0.36
急性出血性結膜炎	全県	報告数	-	1	-	1	2	4
		定点当たり	-	0.02	-	0.02	0.04	0.09
	県域	報告数	-	-	-	-	1	3
		定点当たり	-	-	-	-	0.06	0.19
流行性角結膜炎	全県	報告数	31	22	39	26	35	41
		定点当たり	0.70	0.50	0.85	0.59	0.78	0.91
	県域	報告数	14	11	15	17	11	19
		定点当たり	0.88	0.69	0.94	1.06	0.69	1.19
細菌性髄膜炎	全県	報告数	-	-	-	-	1	-
		定点当たり	-	-	-	-	0.13	-
	県域	報告数	-	-	-	-	1	-
		定点当たり	-	-	-	-	0.25	-
無菌性髄膜炎	全県	報告数	-	-	-	2	1	2
		定点当たり	-	-	-	0.22	0.13	0.25
	県域	報告数	-	-	-	-	-	1
		定点当たり	-	-	-	-	-	0.25
マイコプラズマ肺炎	全県	報告数	8	9	8	7	8	2
		定点当たり	0.89	1.00	0.89	0.78	1.00	0.25
	県域	報告数	-	2	3	1	2	2
		定点当たり	-	0.50	0.75	0.25	0.50	0.50
クラミジア肺炎 (オウム病を除く)	全県	報告数	-	-	-	-	-	-
		定点当たり	-	-	-	-	-	-
	県域	報告数	-	-	-	-	-	-
		定点当たり	-	-	-	-	-	-