



# 神奈川県感染症発生情報（43週報）

<http://www.eiken.pref.kanagawa.jp/>

平成23年・43週(10月24日～10月30日)



## 今週の注目感染症

### ～マイコプラズマ肺炎～

例年の同時期と比較して、マイコプラズマ肺炎の報告数が多くなっています。年齢別では、5～9歳に多く報告があります。マイコプラズマ肺炎は、*Mycoplasma pneumoniae* の感染によって発症する肺炎で、小児や若年成人に多くみられます。潜伏期間は2～3週間で、発熱や頑固な咳などの症状がみられます。感染経路は主に飛沫感染で、特別な予防方法はありません。手洗い、うがい、咳エチケットなどの一般的な感染症予防を心がけるとともに、今後の発生動向に注意しましょう。

## 今週の全数把握対象疾患

(当該週の国による集計及び各保健福祉事務所からの報告をもとに期日を決めて集計しているため、集計数が前後することがあります。)

分類	対象疾患	内訳				神奈川県
		県域*	横浜市	川崎市	相模原市	
二類	結核	6	15	2	2	25
四類	つつが虫病	3				3
	マラリア		1			1
	レジオネラ症		1			1
五類	アメーバ赤痢	3				3
	後天性免疫不全症候群	1	2			3
	梅毒			1		1
	バンコマイシン耐性腸球菌感染症		2			2

## 県域の全数把握対象疾患情報

- ・結核6例：病型は肺結核3例、無症状病原体保有者3例、年齢群は、0歳1例、30歳代1例、40歳代3例、50歳代1例
- ・つつが虫病3例：年齢群は40歳代1例、60歳代2例、推定感染地域は神奈川県3例
- ・アメーバ赤痢3例：年齢群は20歳代1例、40歳代1例、60歳代1例、病型は腸管アメーバ症3例、推定感染経路は不明3例、推定感染地域は神奈川県2例、都道府県不明1例
- ・後天性免疫不全症候群1例：年齢群は20歳代、病型は無症候性キャリア、感染経路は同性間性的接触、感染地域は日本国内

## 今週の定点把握対象疾患

- ・咽頭結膜熱の報告数が、三崎（定点当たり3.00）保健福祉事務所管内で多くなっています。
- ・手足口病の報告数が、小田原（定点当たり3.67）保健福祉事務所管内で多くなっています。

## 神奈川県感染症情報センター

神奈川県衛生研究所 企画情報部 衛生情報課

TEL:0467-83-4400(代表)

FAX:0467-89-5211(企画情報部)

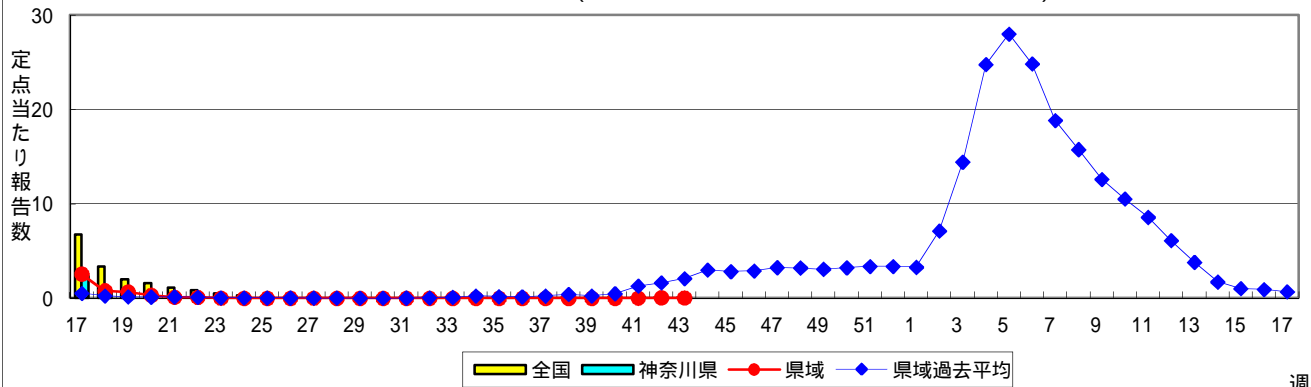
感染症発生動向調査事業は「感染症の予防及び感染症の患者に対する医療に関する法律」によって行われています。

\* 県域とは、神奈川県内の市町村のうち横浜市、川崎市、相模原市を除いた地域です。

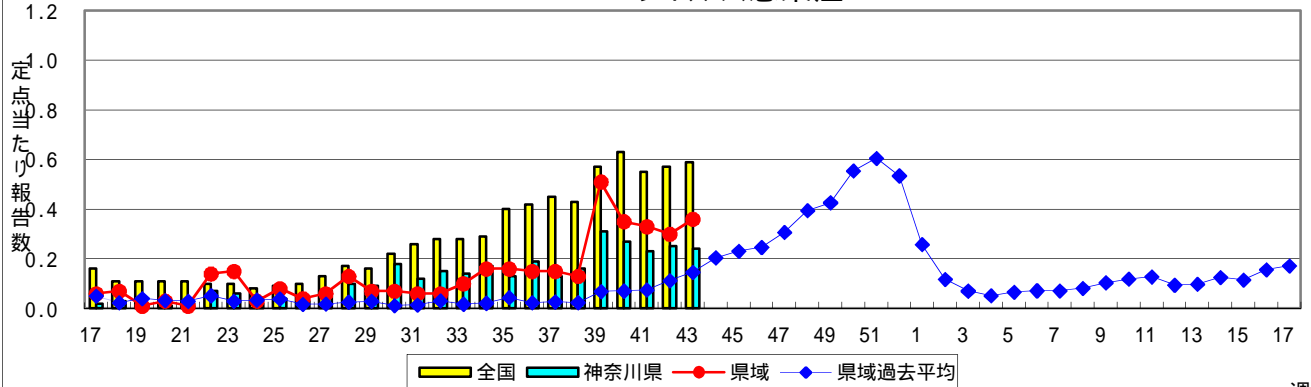
# 感染症発生動向調査:週報対象疾患の時系列グラフ

疾患名の括弧書きは、一般名称であり、正式名称ではありません。  
 神奈川県&県域(横浜市・川崎市・相模原市を除く)のデータです。

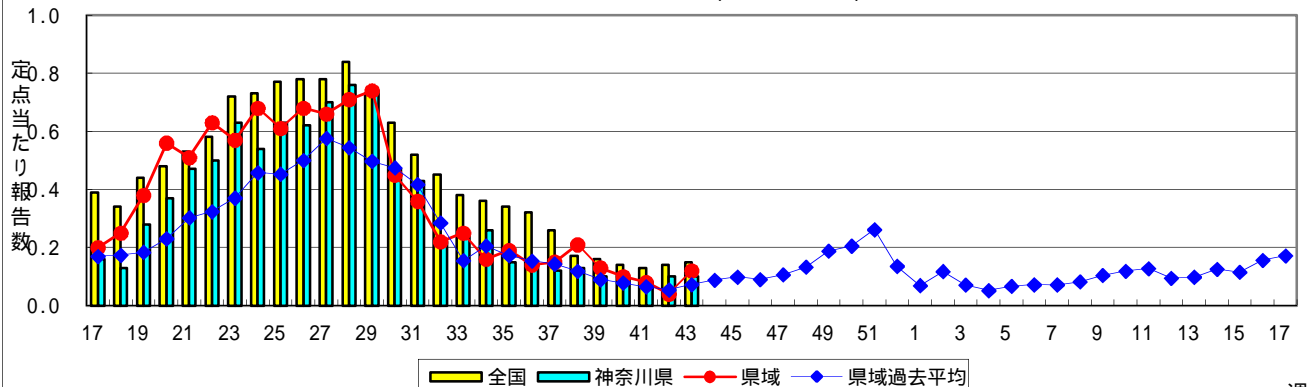
## インフルエンザ(高病原性鳥インフルエンザを除く)



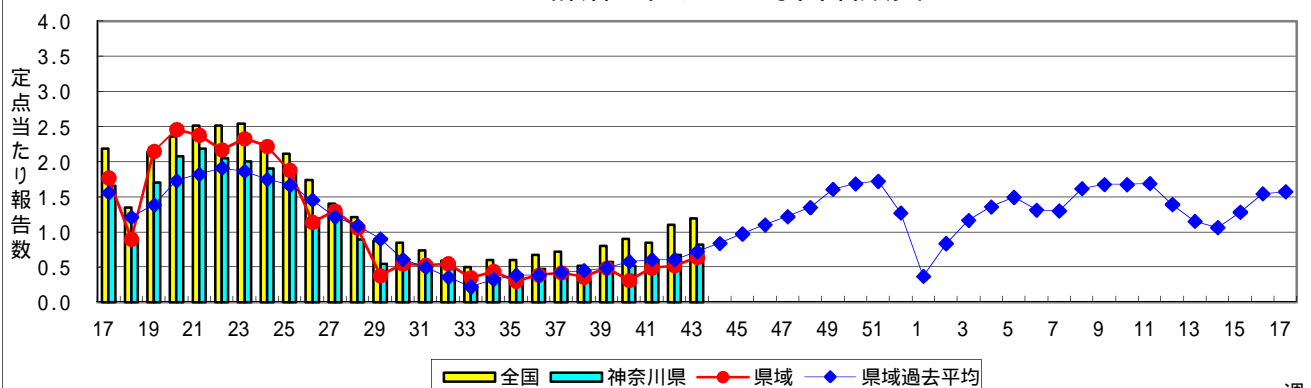
## RSウイルス感染症



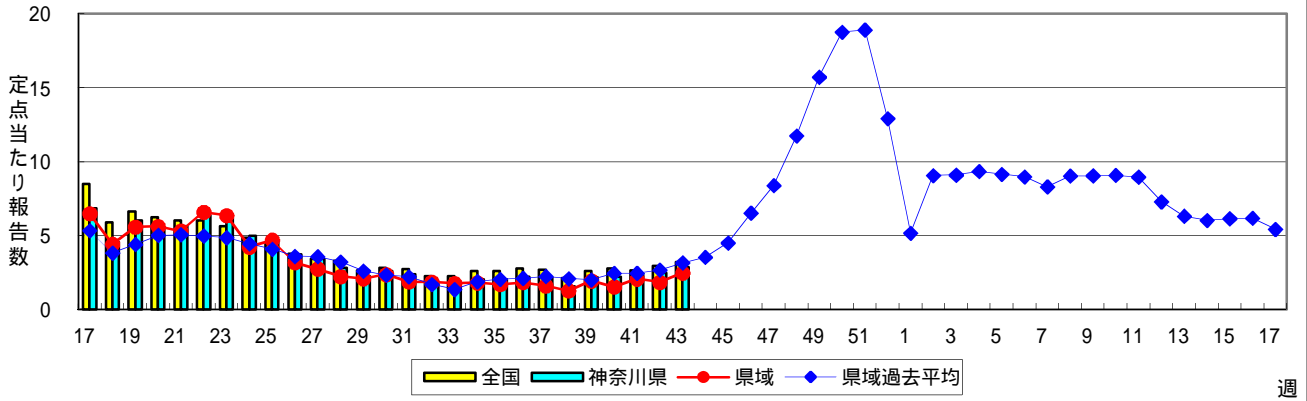
## 咽頭結膜熱(プール熱)



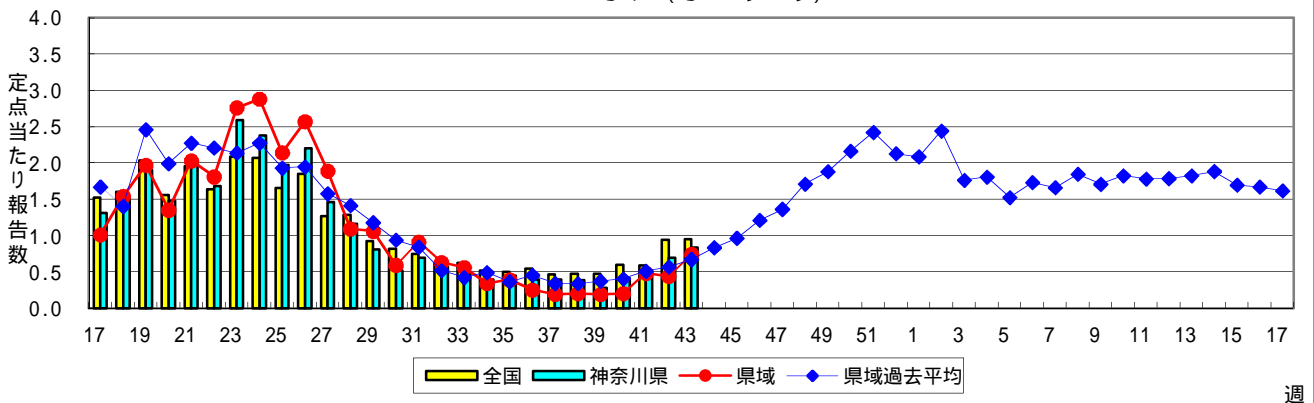
## A群溶血性レンサ球菌咽頭炎



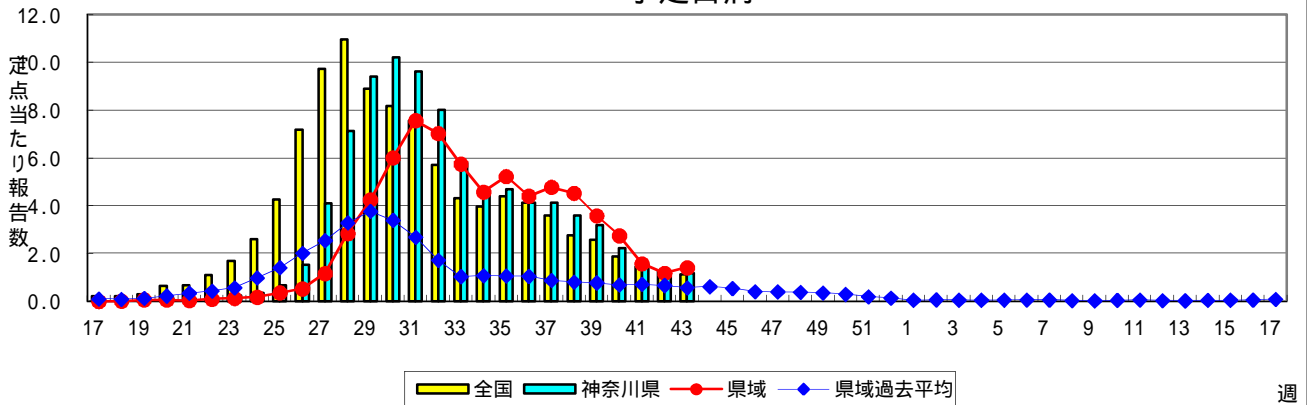
### 感染性胃腸炎



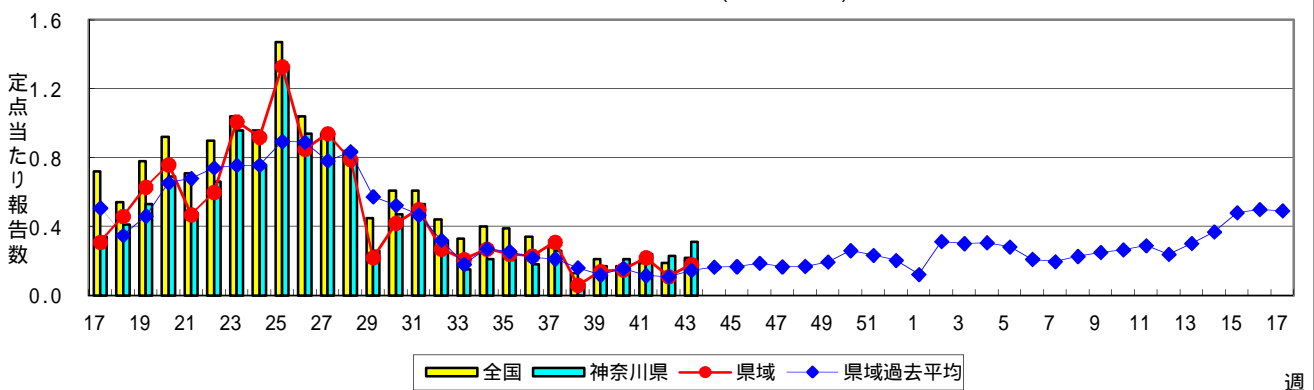
### 水痘(水ぼうそう)



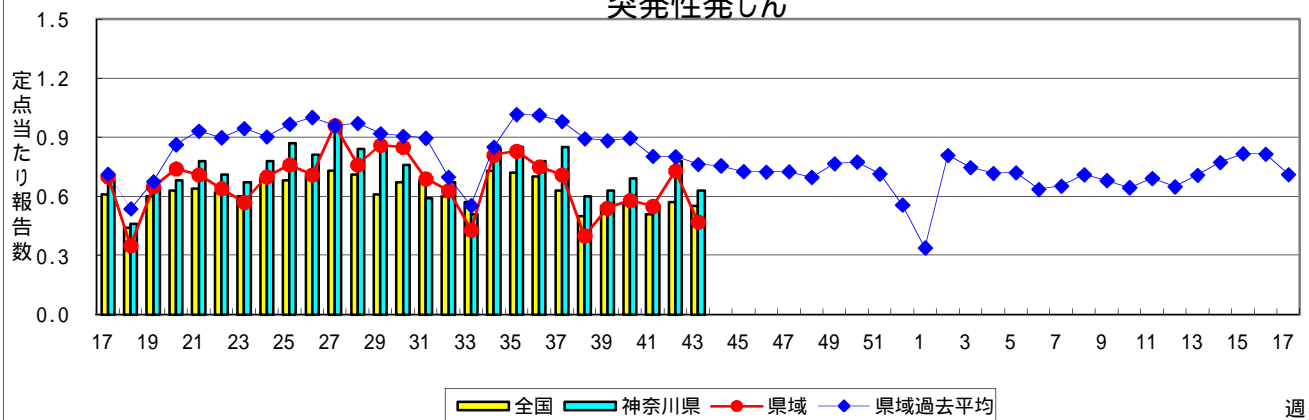
### 手足口病



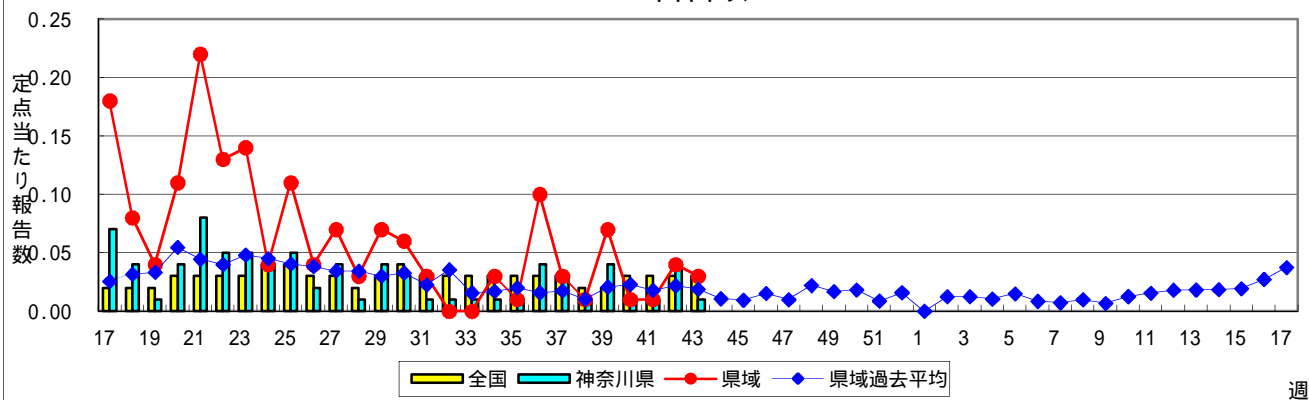
### 伝染性紅斑(リンゴ病)



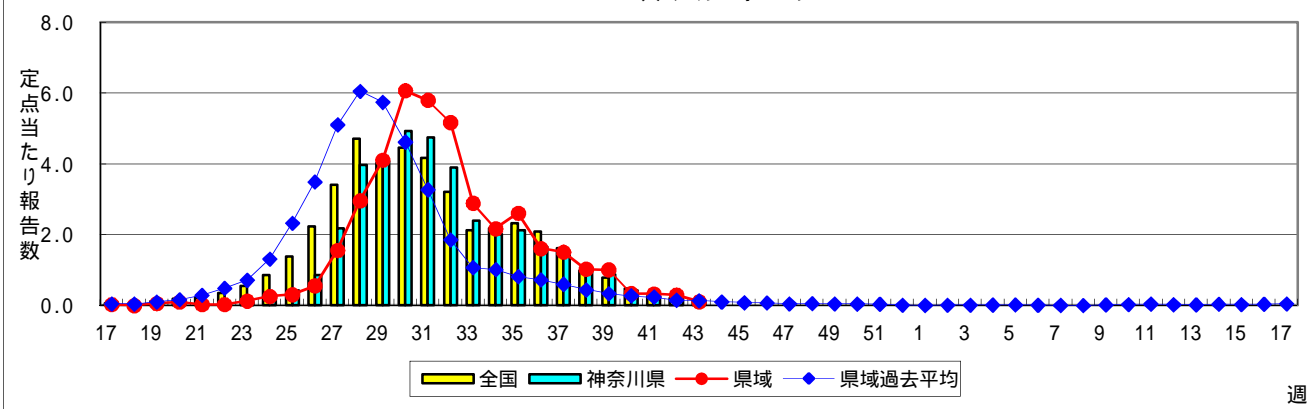
### 突発性発しん



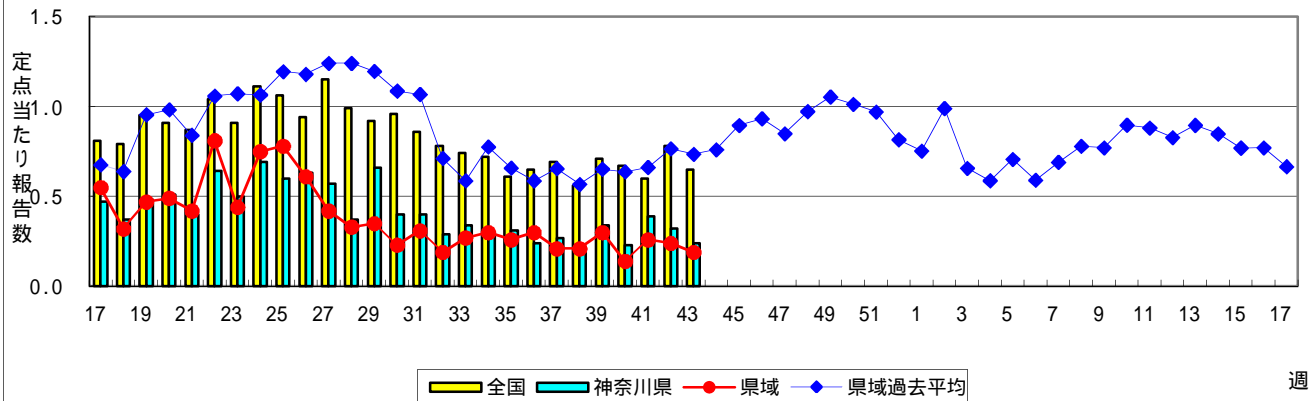
### 百日咳



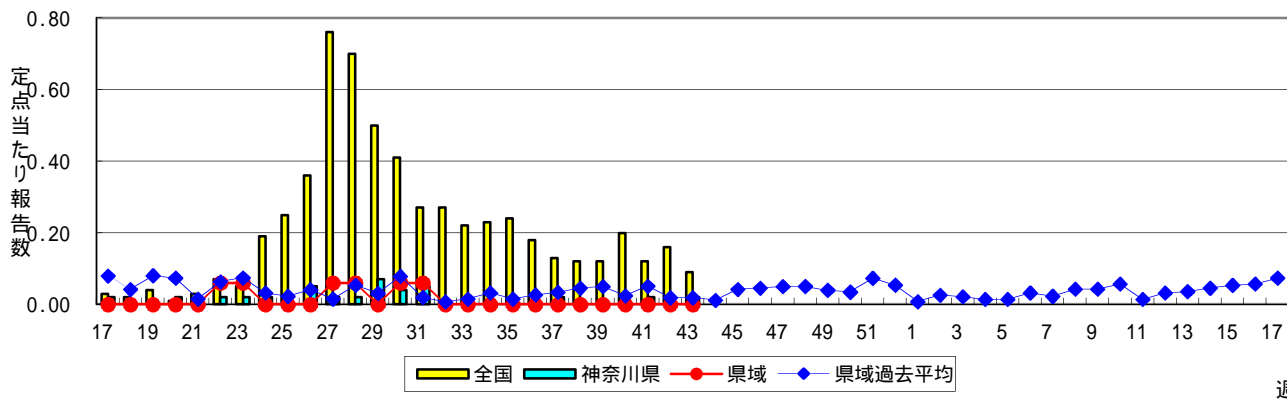
### ヘルパンギーナ



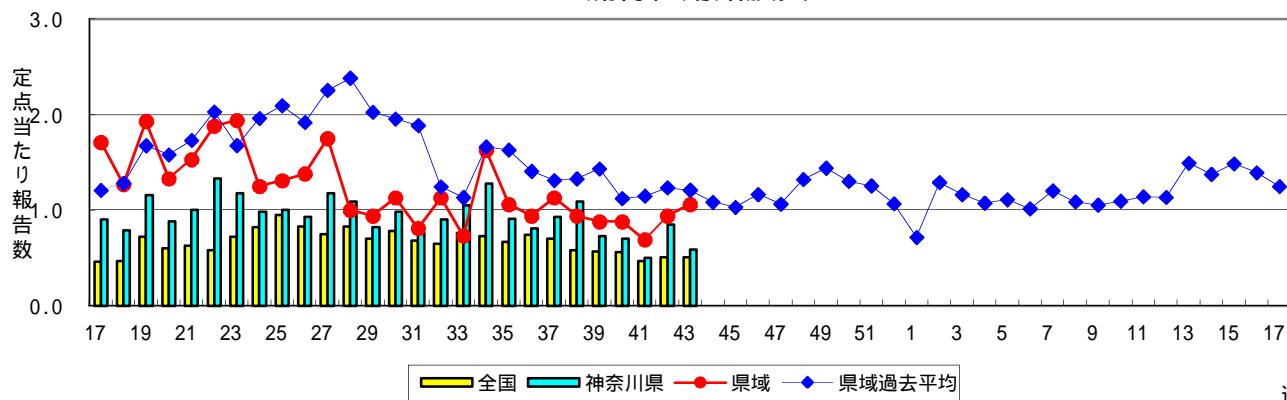
### 流行性耳下腺炎(おたふくかぜ)



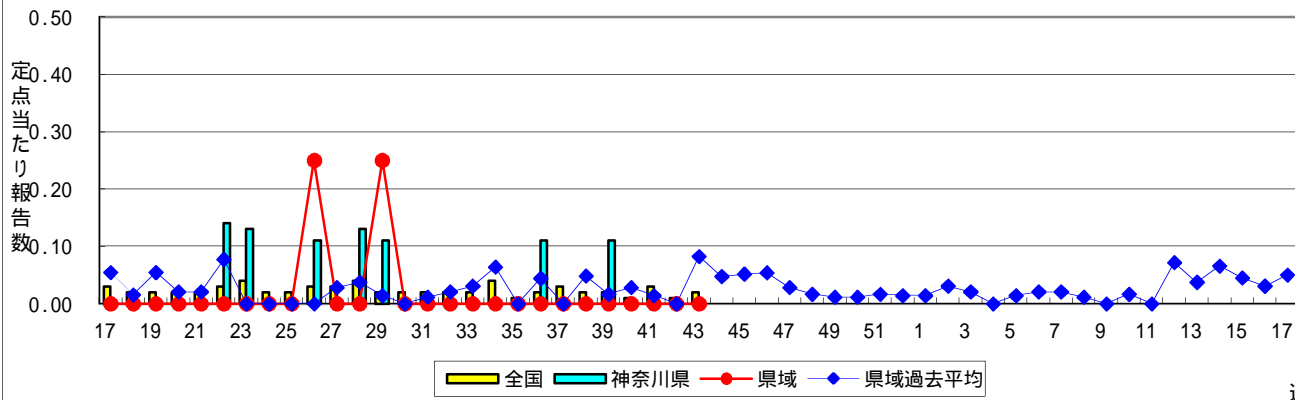
### 急性出血性結膜炎



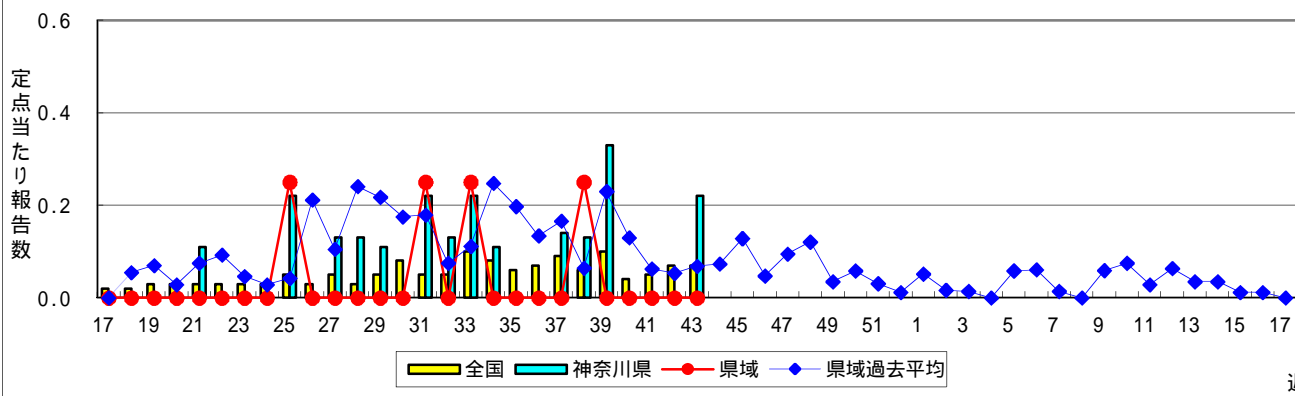
### 流行性角結膜炎



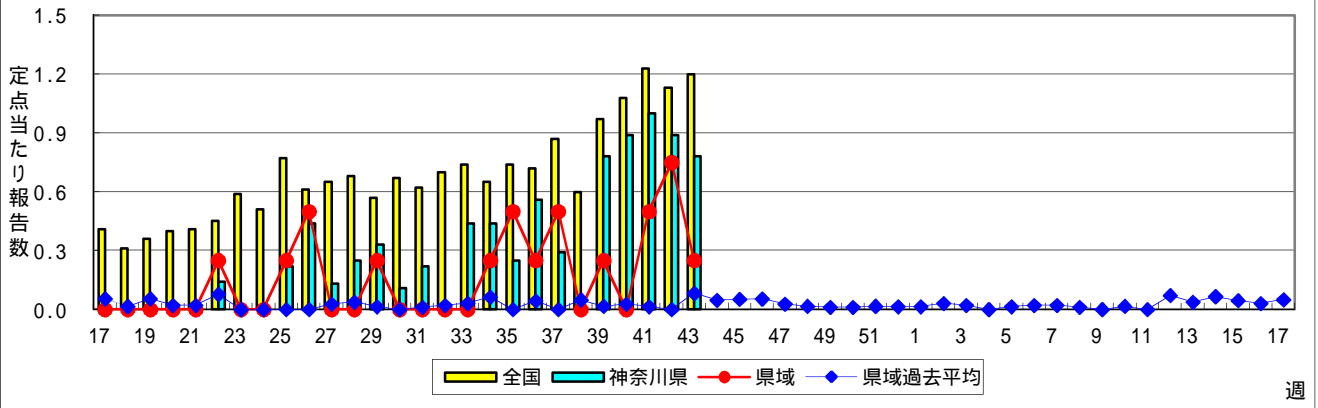
### 細菌性髄膜炎



### 無菌性髄膜炎



### マイコプラズマ肺炎



### クラミジア肺炎(オウム病を除く)

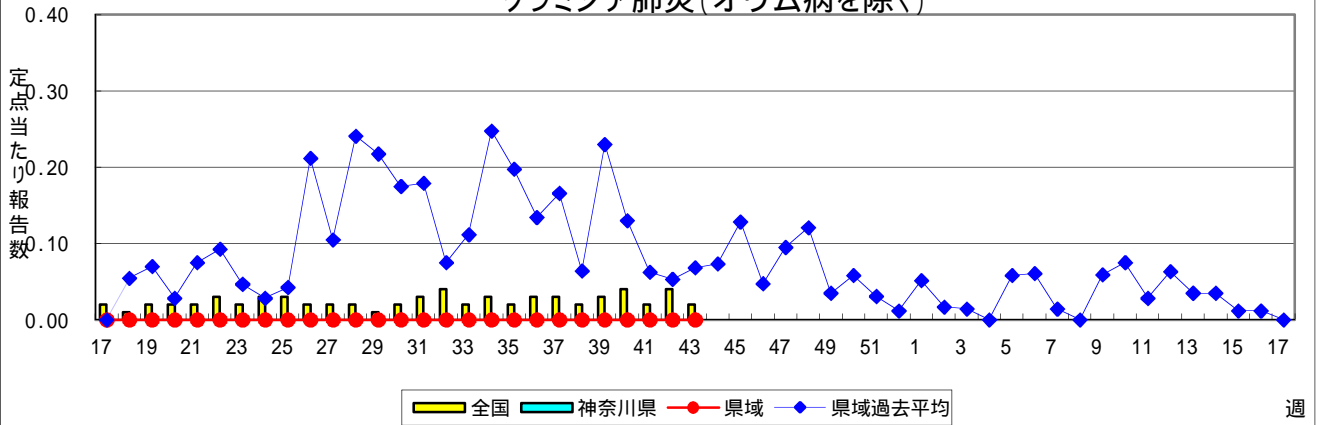


表1 報告数・定点当たり報告数 疾病、政令市・保健所別 (その1)

2011年43週(10月24日～10月30日)

神奈川県	インフルエンザ (高病原性鳥インフルエンザを除く)		RSウイルス感染症		咽頭結膜熱		A群溶血性レンサ球菌咽頭炎		感染性胃腸炎	
	報告数	定点当たり	報告数	定点当たり	報告数	定点当たり	報告数	定点当たり	報告数	定点当たり
全県	15	0.05	47	0.24	20	0.10	163	0.82	565	2.85
横浜市	9	0.07	14	0.18	6	0.08	49	0.64	197	2.56
川崎市	1	0.02	7	0.21	5	0.15	40	1.21	141	4.27
相模原市	-	-	-	-	-	-	27	1.80	47	3.13
県域 (横浜市、川崎市、相模原市を除く)	5	0.04	26	0.36	9	0.12	47	0.64	180	2.47
横須賀市	-	-	2	0.22	-	-	-	-	5	0.56
藤沢市	3	0.21	1	0.11	-	-	4	0.44	38	4.22
平塚	-	-	1	0.14	-	-	-	-	2	0.29
鎌倉	1	0.11	3	0.50	-	-	6	1.00	15	2.50
小田原	-	-	5	0.83	-	-	9	1.50	9	1.50
三崎	-	-	-	-	6	3.00	2	1.00	-	-
厚木	-	-	9	0.82	1	0.09	8	0.73	32	2.91
足柄上	-	-	1	0.33	-	-	-	-	3	1.00
秦野	1	0.10	-	-	-	-	8	1.33	28	4.67
大和	-	-	-	-	-	-	2	0.29	32	4.57
茅ヶ崎	-	-	4	0.57	2	0.29	8	1.14	16	2.29

神奈川県	水痘		手足口病		伝染性紅斑		突発性発しん		百日咳	
	報告数	定点当たり	報告数	定点当たり	報告数	定点当たり	報告数	定点当たり	報告数	定点当たり
全県	164	0.83	233	1.18	62	0.31	124	0.63	2	0.01
横浜市	66	0.86	92	1.19	21	0.27	50	0.65	-	-
川崎市	37	1.12	26	0.79	27	0.82	25	0.76	-	-
相模原市	7	0.47	12	0.80	1	0.07	15	1.00	-	-
県域 (横浜市、川崎市、相模原市を除く)	54	0.74	103	1.41	13	0.18	34	0.47	2	0.03
横須賀市	4	0.44	14	1.56	3	0.33	2	0.22	-	-
藤沢市	10	1.11	10	1.11	2	0.22	4	0.44	-	-
平塚	6	0.86	10	1.43	-	-	2	0.29	1	0.14
鎌倉	8	1.33	3	0.50	1	0.17	3	0.50	-	-
小田原	4	0.67	22	3.67	2	0.33	3	0.50	1	0.17
三崎	1	0.50	4	2.00	-	-	1	0.50	-	-
厚木	4	0.36	24	2.18	2	0.18	5	0.45	-	-
足柄上	-	-	1	0.33	-	-	-	-	-	-
秦野	8	1.33	3	0.50	-	-	4	0.67	-	-
大和	4	0.57	8	1.14	-	-	5	0.71	-	-
茅ヶ崎	5	0.71	4	0.57	3	0.43	5	0.71	-	-

神奈川県	ヘルパンギーナ		流行性耳下腺炎		急性出血性結膜炎		流行性角結膜炎		細菌性髄膜炎	
	報告数	定点当たり	報告数	定点当たり	報告数	定点当たり	報告数	定点当たり	報告数	定点当たり
全県	26	0.13	47	0.24	1	0.02	26	0.59	-	-
横浜市	13	0.17	24	0.31	1	1.00	2	0.12	-	-
川崎市	4	0.12	7	0.21	-	-	4	0.57	-	-
相模原市	1	0.07	2	0.13	-	-	3	0.75	-	-
県域 (横浜市、川崎市、相模原市を除く)	8	0.11	14	0.19	-	-	17	1.06	-	-
横須賀市	3	0.33	3	0.33	-	-	2	1.00	-	-
藤沢市	-	-	-	-	-	-	-	-	-	-
平塚	-	-	-	-	-	-	-	-	-	-
鎌倉	-	-	1	0.17	-	-	-	-	...	...
小田原	-	-	1	0.17	-	-	1	1.00	...	...
三崎	-	-	1	0.50	...	...	...	...	...	...
厚木	1	0.09	3	0.27	-	-	13	4.33	-	-
足柄上	1	0.33	1	0.33	...	...	...	...	...	...
秦野	-	-	-	-	-	-	-	-	...	...
大和	-	-	3	0.43	-	-	1	0.50	...	...
茅ヶ崎	3	0.43	1	0.14	-	-	-	-	...	...

表1 報告数・定点当たり報告数 疾病、政令市・保健所別 (その2)

2011年43週(10月24日～10月30日)

神奈川県	無菌性髄膜炎		マイコプラズマ肺炎		クラミジア肺炎 (オウム病を除く)	
	報告数	定点当たり	報告数	定点当たり	報告数	定点当たり
全県	2	0.22	7	0.78	-	-
横浜市	-	-	6	3.00	-	-
川崎市	2	1.00	-	-	-	-
相模原市	-	-	-	-	-	-
県域 <small>(横浜、川崎、相模原を除く)</small>	-	-	1	0.25	-	-
横須賀市	-	-	-	-	-	-
藤沢市	-	-	1	1.00	-	-
平塚	-	-	-	-	-	-
鎌倉	...	...	...	...	...	...
小田原	...	...	...	...	...	...
三崎	...	...	...	...	...	...
厚木	-	-	-	-	-	-
足柄上	...	...	...	...	...	...
秦野	...	...	...	...	...	...
大和	...	...	...	...	...	...
茅ヶ崎	...	...	...	...	...	...



表2 報告数・定点当たり報告数、疾病・年齢階級別  
(全県及び横浜市・川崎市・相模原市を除く県域) (その1)

2011年43週(10月24日～10月30日)

\*表2は、各保健福祉事務所からの最新の報告をもとに作成しているため、国の還元データである表1および表3の数値と一致しないことがあります。

インフルエンザ	定点	項目	合計	～5か月	～11か月	1歳	2	3	4	5	6	7	8	
インフルエンザ (高病原性鳥インフルエンザを除く)	全国	報告数	464	2	1	28	20	41	43	33	28	21	15	
		定点当たり	0.10	0.00	0.00	0.01	0.00	0.01	0.01	0.01	0.01	0.00	0.00	
	全県	報告数	15	-	-	2	1	1	1	1	1	-	2	-
		定点当たり	0.05	-	-	0.01	0.00	0.00	0.00	0.00	0.00	-	0.01	-
	県域	報告数	5	-	-	-	-	1	-	-	-	-	1	-
		定点当たり	0.04	-	-	-	-	0.01	-	-	-	-	0.01	-

小児科	定点	項目	合計	～5か月	～11か月	1歳	2	3	4	5	6	7	8	
RSウイルス感染症	全国	報告数	1,864	286	423	637	273	143	65	19	4	2	1	
		定点当たり	0.59	0.09	0.14	0.20	0.09	0.05	0.02	0.01	0.00	0.00	0.00	
	全県	報告数	47	6	13	18	2	1	3	1	-	-	-	-
		定点当たり	0.24	0.03	0.07	0.09	0.01	0.01	0.02	0.01	-	-	-	-
	県域	報告数	26	1	10	11	-	1	2	1	-	-	-	-
		定点当たり	0.36	0.01	0.14	0.15	-	0.01	0.03	0.01	-	-	-	-
咽頭結膜熱	全国	報告数	483	1	33	105	62	57	77	60	30	19	13	
		定点当たり	0.15	0.00	0.01	0.03	0.02	0.02	0.02	0.02	0.01	0.01	0.00	
	全県	報告数	20	-	1	1	3	4	1	3	4	-	2	-
		定点当たり	0.10	-	0.01	0.01	0.02	0.02	0.01	0.02	0.02	-	0.01	-
	県域	報告数	9	-	-	-	-	2	-	2	4	-	-	-
		定点当たり	0.12	-	-	-	-	0.03	-	0.03	0.05	-	-	-
A群溶血性レンサ球菌咽頭炎	全国	報告数	3,735	4	15	84	182	299	503	575	510	444	329	
		定点当たり	1.19	0.00	0.00	0.03	0.06	0.10	0.16	0.18	0.16	0.14	0.11	
	全県	報告数	163	1	3	6	9	12	14	15	28	29	14	
		定点当たり	0.82	0.01	0.02	0.03	0.05	0.06	0.07	0.08	0.14	0.15	0.07	
	県域	報告数	47	-	-	-	3	3	4	4	6	11	6	
		定点当たり	0.64	-	-	-	0.04	0.04	0.05	0.05	0.08	0.15	0.08	
感染性胃腸炎	全国	報告数	10,044	155	842	1,448	1,111	1,050	923	795	599	409	382	
		定点当たり	3.21	0.05	0.27	0.46	0.35	0.34	0.29	0.25	0.19	0.13	0.12	
	全県	報告数	565	10	45	74	64	61	55	38	44	21	29	
		定点当たり	2.85	0.05	0.23	0.37	0.32	0.31	0.28	0.19	0.22	0.11	0.15	
	県域	報告数	180	2	13	26	21	16	19	11	15	5	9	
		定点当たり	2.47	0.03	0.18	0.36	0.29	0.22	0.26	0.15	0.21	0.07	0.12	
水痘	全国	報告数	2,971	68	160	500	516	497	468	322	177	93	58	
		定点当たり	0.95	0.02	0.05	0.16	0.16	0.16	0.15	0.10	0.06	0.03	0.02	
	全県	報告数	164	3	7	27	13	22	26	32	15	7	9	
		定点当たり	0.83	0.02	0.04	0.14	0.07	0.11	0.13	0.16	0.08	0.04	0.05	
	県域	報告数	54	2	2	7	3	7	8	10	4	6	5	
		定点当たり	0.74	0.03	0.03	0.10	0.04	0.10	0.11	0.14	0.05	0.08	0.07	

インフルエンザ	定点	項目	9	10-14	15-19	20-29	30-39	40-49	50-59	60-69	70-79	80歳以上	
インフルエンザ (高病原性鳥インフルエンザを除く)	全国	報告数	21	59	12	35	40	25	21	5	7	7	
		定点当たり	0.00	0.01	0.00	0.01	0.01	0.01	0.00	0.00	0.00	0.00	
	全県	報告数	-	2	-	-	2	3	-	-	-	-	-
		定点当たり	-	0.01	-	-	0.01	0.01	-	-	-	-	-
	県域	報告数	-	1	-	-	-	2	-	-	-	-	-
		定点当たり	-	0.01	-	-	-	0.02	-	-	-	-	-

小児科	定点	項目	9	10-14	15-19	20歳以上
RSウイルス感染症	全国	報告数	3	4	-	4
		定点当たり	0.00	0.00	-	0.00
	全県	報告数	-	1	-	2
		定点当たり	-	0.01	-	0.01
	県域	報告数	-	-	-	-
		定点当たり	-	-	-	-
咽頭結膜熱	全国	報告数	6	14	1	5
		定点当たり	0.00	0.00	0.00	0.00
	全県	報告数	-	1	-	-
		定点当たり	-	0.01	-	-
	県域	報告数	-	1	-	-
		定点当たり	-	0.01	-	-
A群溶血性レンサ球菌咽頭炎	全国	報告数	233	387	32	138
		定点当たり	0.07	0.12	0.01	0.04
	全県	報告数	8	15	2	7
		定点当たり	0.04	0.08	0.01	0.04
	県域	報告数	3	5	1	1
		定点当たり	0.04	0.07	0.01	0.01
感染性胃腸炎	全国	報告数	363	954	211	802
		定点当たり	0.12	0.30	0.07	0.26
	全県	報告数	24	42	11	47
		定点当たり	0.12	0.21	0.06	0.24
	県域	報告数	7	21	1	14
		定点当たり	0.10	0.29	0.01	0.19
水痘	全国	報告数	29	66	6	11
		定点当たり	0.01	0.02	0.00	0.00
	全県	報告数	-	2	-	1
		定点当たり	-	0.01	-	0.01
	県域	報告数	-	-	-	-
		定点当たり	-	-	-	-

表2 報告数・定点当たり報告数、疾病・年齢階級別  
(全県及び横浜市・川崎市・相模原市を除く県域) (その2)

2011年43週(10月24日～10月30日)

\*表2は、各保健福祉事務所からの最新の報告をもとに作成しているため、国の還元データである表1および表3の数値と一致しないことがあります。

小児科定点	項目	合計	～5か月	～11か月	1歳
手足口病	全国	報告数 3,510	33	190	870
		定点当たり 1.12	0.01	0.06	0.28
	全県	報告数 233	1	13	48
		定点当たり 1.18	0.01	0.07	0.24
	県域	報告数 103	1	4	21
		定点当たり 1.41	0.01	0.05	0.29
伝染性紅斑	全国	報告数 683	1	18	42
		定点当たり 0.22	0.00	0.01	0.01
	全県	報告数 62	-	3	5
		定点当たり 0.31	-	0.02	0.03
	県域	報告数 13	-	-	1
		定点当たり 0.18	-	-	0.01
突発性発しん	全国	報告数 1,732	29	740	838
		定点当たり 0.55	0.01	0.24	0.27
	全県	報告数 124	2	50	65
		定点当たり 0.63	0.01	0.25	0.33
	県域	報告数 34	2	10	19
		定点当たり 0.47	0.03	0.14	0.26
百日咳	全国	報告数 100	10	2	2
		定点当たり 0.03	0.00	0.00	0.00
	全県	報告数 2	-	-	-
		定点当たり 0.01	-	-	-
	県域	報告数 2	-	-	-
		定点当たり 0.03	-	-	-
ヘルパンギーナ	全国	報告数 515	7	65	128
		定点当たり 0.16	0.00	0.02	0.04
	全県	報告数 26	-	6	4
		定点当たり 0.13	-	0.03	0.02
	県域	報告数 8	-	1	2
		定点当たり 0.11	-	0.01	0.03
流行性耳下腺炎	全国	報告数 2,043	-	7	93
		定点当たり 0.65	-	0.00	0.03
	全県	報告数 47	-	1	1
		定点当たり 0.24	-	0.01	0.01
	県域	報告数 14	-	1	-
		定点当たり 0.19	-	0.01	-

小児科定点	項目	2	3	4	5	6	7	8	9	10-14	15-19	20歳以上
手足口病	全国	報告数 722	559	416	295	143	75	56	44	63	10	34
		定点当たり 0.23	0.18	0.13	0.09	0.05	0.02	0.02	0.01	0.02	0.00	0.01
	全県	報告数 44	34	29	25	13	10	5	5	4	-	2
		定点当たり 0.22	0.17	0.15	0.13	0.07	0.05	0.03	0.03	0.02	-	0.01
	県域	報告数 20	19	10	9	6	4	2	4	2	-	1
		定点当たり 0.27	0.26	0.14	0.12	0.08	0.05	0.03	0.05	0.03	-	0.01
伝染性紅斑	全国	報告数 54	81	97	114	91	56	51	34	30	-	14
		定点当たり 0.02	0.03	0.03	0.04	0.03	0.02	0.02	0.01	0.01	-	0.00
	全県	報告数 5	4	8	10	13	5	2	5	4	-	2
		定点当たり 0.03	0.02	0.04	0.05	0.07	0.03	0.01	0.03	0.02	-	0.01
	県域	報告数 -	1	2	3	2	1	-	2	1	-	-
		定点当たり -	0.01	0.03	0.04	0.03	0.01	-	0.03	0.01	-	-
突発性発しん	全国	報告数 98	11	6	2	1	2	1	2	2	-	-
		定点当たり 0.03	0.00	0.00	0.00	0.00	0.00	0.00	0.00	0.00	-	-
	全県	報告数 6	1	-	-	-	-	-	-	-	-	-
		定点当たり 0.03	0.01	-	-	-	-	-	-	-	-	-
	県域	報告数 3	-	-	-	-	-	-	-	-	-	-
		定点当たり 0.04	-	-	-	-	-	-	-	-	-	-
百日咳	全国	報告数 6	5	1	4	6	3	5	1	14	7	34
		定点当たり 0.00	0.00	0.00	0.00	0.00	0.00	0.00	0.00	0.00	0.00	0.01
	全県	報告数 -	-	-	-	-	-	-	-	-	-	1
		定点当たり -	-	-	-	-	-	-	-	-	-	0.01
	県域	報告数 -	-	-	-	-	-	-	-	-	-	1
		定点当たり -	-	-	-	-	-	-	-	-	-	0.01
ヘルパンギーナ	全国	報告数 83	75	65	37	19	12	6	9	5	-	4
		定点当たり 0.03	0.02	0.02	0.01	0.01	0.00	0.00	0.00	0.00	-	0.00
	全県	報告数 1	4	4	2	3	-	-	2	-	-	-
		定点当たり 0.01	0.02	0.02	0.01	0.02	-	-	0.01	-	-	-
	県域	報告数 -	2	2	-	1	-	-	-	-	-	-
		定点当たり -	0.03	0.03	-	0.01	-	-	-	-	-	-
流行性耳下腺炎	全国	報告数 196	287	335	345	229	175	130	84	126	9	27
		定点当たり 0.06	0.09	0.11	0.11	0.07	0.06	0.04	0.03	0.04	0.00	0.01
	全県	報告数 -	6	5	5	8	10	4	4	2	1	-
		定点当たり -	0.03	0.03	0.03	0.04	0.05	0.02	0.02	0.01	0.01	-
	県域	報告数 -	1	2	2	2	3	1	1	-	1	-
		定点当たり -	0.01	0.03	0.03	0.03	0.04	0.01	0.01	-	0.01	-

表2 報告数・定点当たり報告数、疾病・年齢階級別  
(全県及び横浜市・川崎市・相模原市を除く県域) (その3)

2011年43週(10月24日～10月30日)

\*表2は、各保健福祉事務所からの最新の報告をもとに作成しているため、国の還元データである表1および表3の数値と一致しないことがあります。

眼科定点	項目	合計	～5か月	～11か月	1歳	2	3	4	5	6	7	8
急性出血性結膜炎	全国	報告数 58	-	2	-	2	2	3	2	-	-	1
		定点当たり 0.09	-	0.00	-	0.00	0.00	0.00	0.00	-	-	0.00
	全県	報告数 1	-	-	-	-	-	-	-	-	-	-
		定点当たり 0.02	-	-	-	-	-	-	-	-	-	-
	県域	報告数 -	-	-	-	-	-	-	-	-	-	-
		定点当たり -	-	-	-	-	-	-	-	-	-	-
流行性角結膜炎	全国	報告数 344	1	3	5	10	8	14	5	3	1	1
		定点当たり 0.51	0.00	0.00	0.01	0.01	0.01	0.02	0.01	0.00	0.00	0.00
	全県	報告数 26	-	-	1	-	1	2	-	-	-	-
		定点当たり 0.59	-	-	0.02	-	0.02	0.05	-	-	-	-
	県域	報告数 17	-	-	-	-	1	1	-	-	-	-
		定点当たり 1.06	-	-	-	-	0.06	0.06	-	-	-	-

基幹定点(週報)	項目	合計	0歳	1-4	5-9	10-14	15-19	20-24	25-29	30-34	35-39	40-44
細菌性髄膜炎	全国	報告数 9	-	2	1	-	-	1	1	1	-	-
		定点当たり 0.02	-	0.00	0.00	-	-	0.00	0.00	0.00	-	-
	全県	報告数 -	-	-	-	-	-	-	-	-	-	-
		定点当たり -	-	-	-	-	-	-	-	-	-	-
	県域	報告数 -	-	-	-	-	-	-	-	-	-	-
		定点当たり -	-	-	-	-	-	-	-	-	-	-
無菌性髄膜炎	全国	報告数 31	6	7	3	6	1	1	3	1	-	2
		定点当たり 0.07	0.01	0.02	0.01	0.01	0.00	0.00	0.01	0.00	-	0.00
	全県	報告数 2	1	-	-	-	-	-	-	-	-	1
		定点当たり 0.22	0.11	-	-	-	-	-	-	-	-	0.11
	県域	報告数 -	-	-	-	-	-	-	-	-	-	-
		定点当たり -	-	-	-	-	-	-	-	-	-	-
マイコプラズマ肺炎	全国	報告数 552	3	175	180	90	21	8	14	15	10	10
		定点当たり 1.20	0.01	0.38	0.39	0.20	0.05	0.02	0.03	0.03	0.02	0.02
	全県	報告数 7	-	2	2	3	-	-	-	-	-	-
		定点当たり 0.78	-	0.22	0.22	0.33	-	-	-	-	-	-
	県域	報告数 1	-	-	-	1	-	-	-	-	-	-
		定点当たり 0.25	-	-	-	0.25	-	-	-	-	-	-
クラミジア肺炎 (オウム病を除く)	全国	報告数 10	-	2	1	2	-	-	-	-	-	1
		定点当たり 0.02	-	0.00	0.00	0.00	-	-	-	-	-	0.00
	全県	報告数 -	-	-	-	-	-	-	-	-	-	-
		定点当たり -	-	-	-	-	-	-	-	-	-	-
	県域	報告数 -	-	-	-	-	-	-	-	-	-	-
		定点当たり -	-	-	-	-	-	-	-	-	-	-

眼科定点	項目	9	10-14	15-19	20-29	30-39	40-49	50-59	60-69	70歳以上
急性出血性結膜炎	全国	報告数 1	16	9	-	10	1	4	4	1
		定点当たり 0.00	0.02	0.01	-	0.01	0.00	0.01	0.01	0.00
	全県	報告数 -	-	-	-	-	-	1	-	-
		定点当たり -	-	-	-	-	-	0.02	-	-
	県域	報告数 -	-	-	-	-	-	-	-	-
		定点当たり -	-	-	-	-	-	-	-	-
流行性角結膜炎	全国	報告数 2	13	10	63	76	50	33	31	15
		定点当たり 0.00	0.02	0.01	0.09	0.11	0.07	0.05	0.05	0.02
	全県	報告数 1	1	2	3	5	6	1	1	2
		定点当たり 0.02	0.02	0.05	0.07	0.11	0.14	0.02	0.02	0.05
	県域	報告数 -	1	2	3	4	3	1	-	1
		定点当たり -	0.06	0.13	0.19	0.25	0.19	0.06	-	0.06

基幹定点(週報)	項目	45-49	50-54	55-59	60-64	65-69	70歳以上
細菌性髄膜炎	全国	報告数 -	-	-	-	1	2
		定点当たり -	-	-	-	0.00	0.00
	全県	報告数 -	-	-	-	-	-
		定点当たり -	-	-	-	-	-
	県域	報告数 -	-	-	-	-	-
		定点当たり -	-	-	-	-	-
無菌性髄膜炎	全国	報告数 -	-	-	-	-	1
		定点当たり -	-	-	-	-	0.00
	全県	報告数 -	-	-	-	-	-
		定点当たり -	-	-	-	-	-
	県域	報告数 -	-	-	-	-	-
		定点当たり -	-	-	-	-	-
マイコプラズマ肺炎	全国	報告数 2	2	3	3	5	11
		定点当たり 0.00	0.00	0.01	0.01	0.01	0.02
	全県	報告数 -	-	-	-	-	-
		定点当たり -	-	-	-	-	-
	県域	報告数 -	-	-	-	-	-
		定点当たり -	-	-	-	-	-
クラミジア肺炎 (オウム病を除く)	全国	報告数 1	-	-	1	-	2
		定点当たり 0.00	-	-	0.00	-	0.00
	全県	報告数 -	-	-	-	-	-
		定点当たり -	-	-	-	-	-
	県域	報告数 -	-	-	-	-	-
		定点当たり -	-	-	-	-	-

表3 5週前～今週の推移 (その1)  
(全県及び横浜市・川崎市・相模原市を除く県域)

2011年43週(10月24日～10月30日)

疾病名	項目		5週前	4週前	3週前	2週前	1週前	今週
			38週	39週	40週	41週	42週	43週
			(09月19日 ～09月25 日)	(09月26日 ～10月02 日)	(10月03日 ～10月09 日)	(10月10日 ～10月16 日)	(10月17日 ～10月23 日)	(10月24日 ～10月30 日)
インフルエンザ (高病原性鳥インフルエンザを除く)	全県	報告数	1	1	4	6	10	15
		定点当たり	-	-	0.01	0.02	0.03	0.05
	県域	報告数	-	1	1	3	7	5
		定点当たり	-	0.01	0.01	0.03	0.06	0.04
RSウイルス 感染症	全県	報告数	32	61	52	46	49	47
		定点当たり	0.16	0.31	0.27	0.23	0.25	0.24
	県域	報告数	9	36	25	24	21	26
		定点当たり	0.13	0.51	0.35	0.33	0.30	0.36
咽頭結膜熱	全県	報告数	25	19	18	16	19	20
		定点当たり	0.13	0.10	0.09	0.08	0.10	0.10
	県域	報告数	15	9	7	6	3	9
		定点当たり	0.21	0.13	0.10	0.08	0.04	0.12
A群溶血性レンサ球菌咽頭炎	全県	報告数	62	113	100	116	132	163
		定点当たり	0.32	0.57	0.52	0.59	0.67	0.82
	県域	報告数	25	34	22	36	37	47
		定点当たり	0.36	0.49	0.31	0.49	0.52	0.64
感染性胃腸炎	全県	報告数	309	432	425	461	493	565
		定点当たり	1.58	2.19	2.21	2.33	2.49	2.85
	県域	報告数	89	136	109	151	131	180
		定点当たり	1.27	1.94	1.54	2.07	1.85	2.47
水痘	全県	報告数	74	56	79	99	136	164
		定点当たり	0.38	0.28	0.41	0.50	0.69	0.83
	県域	報告数	14	13	14	35	31	54
		定点当たり	0.20	0.19	0.20	0.48	0.44	0.74
手足口病	全県	報告数	703	627	428	309	239	233
		定点当たり	3.59	3.18	2.23	1.56	1.21	1.18
	県域	報告数	317	251	195	115	84	103
		定点当たり	4.53	3.59	2.75	1.58	1.18	1.41
伝染性紅斑	全県	報告数	13	33	41	48	46	62
		定点当たり	0.07	0.17	0.21	0.24	0.23	0.31
	県域	報告数	4	10	11	16	8	13
		定点当たり	0.06	0.14	0.15	0.22	0.11	0.18
突発性発しん	全県	報告数	117	124	132	109	154	124
		定点当たり	0.60	0.63	0.69	0.55	0.78	0.63
	県域	報告数	28	38	41	40	52	34
		定点当たり	0.40	0.54	0.58	0.55	0.73	0.47

表3 5週前～今週の推移 (その2)  
(全県及び横浜市・川崎市・相模原市を除く県域)

2011年43週(10月24日～10月30日)

疾病名	項目		5週前	4週前	3週前	2週前	1週前	今週
			38週	39週	40週	41週	42週	43週
			(09月19日 ～09月25 日)	(09月26日 ～10月02 日)	(10月03日 ～10月09 日)	(10月10日 ～10月16 日)	(10月17日 ～10月23 日)	(10月24日 ～10月30 日)
百日咳	全県	報告数	2	7	1	2	7	2
		定点当たり	0.01	0.04	0.01	0.01	0.04	0.01
	県域	報告数	1	5	1	1	3	2
		定点当たり	0.01	0.07	0.01	0.01	0.04	0.03
ヘルパンギーナ	全県	報告数	197	171	80	53	46	26
		定点当たり	1.01	0.87	0.42	0.27	0.23	0.13
	県域	報告数	72	71	24	24	21	8
		定点当たり	1.03	1.01	0.34	0.33	0.30	0.11
流行性耳下腺炎	全県	報告数	44	67	44	78	63	47
		定点当たり	0.22	0.34	0.23	0.39	0.32	0.24
	県域	報告数	15	21	10	19	17	14
		定点当たり	0.21	0.30	0.14	0.26	0.24	0.19
急性出血性結膜炎	全県	報告数	-	-	-	1	-	1
		定点当たり	-	-	-	0.02	-	0.02
	県域	報告数	-	-	-	-	-	-
		定点当たり	-	-	-	-	-	-
流行性角結膜炎	全県	報告数	48	32	31	22	39	26
		定点当たり	1.09	0.73	0.70	0.50	0.85	0.59
	県域	報告数	15	14	14	11	15	17
		定点当たり	0.94	0.88	0.88	0.69	0.94	1.06
細菌性髄膜炎	全県	報告数	-	1	-	-	-	-
		定点当たり	-	0.11	-	-	-	-
	県域	報告数	-	-	-	-	-	-
		定点当たり	-	-	-	-	-	-
無菌性髄膜炎	全県	報告数	1	3	-	-	-	2
		定点当たり	0.13	0.33	-	-	-	0.22
	県域	報告数	1	-	-	-	-	-
		定点当たり	0.25	-	-	-	-	-
マイコプラズマ肺炎	全県	報告数	-	7	8	9	8	7
		定点当たり	-	0.78	0.89	1.00	0.89	0.78
	県域	報告数	-	1	-	2	3	1
		定点当たり	-	0.25	-	0.50	0.75	0.25
クラミジア肺炎 (オウム病を除く)	全県	報告数	-	-	-	-	-	-
		定点当たり	-	-	-	-	-	-
	県域	報告数	-	-	-	-	-	-
		定点当たり	-	-	-	-	-	-