



神奈川県感染症発生情報（42週報）

<http://www.eiken.pref.kanagawa.jp/>

平成23年・42週(10月17日～10月23日)



今週の注目感染症

～マイコプラズマ肺炎～

例年の同時期と比較して、マイコプラズマ肺炎の報告数が多くなっています。年齢別では、5～9歳に多く報告があります。マイコプラズマ肺炎は、*Mycoplasma pneumoniae* の感染によって発症する肺炎で、小児や若年成人に多くみられます。潜伏期間は2～3週間で、発熱や頑固な咳などの症状がみられます。感染経路は主に飛沫感染で、特別な予防方法はありません。手洗い、うがい、咳エチケットなどの一般的な感染症予防を心がけるとともに、今後の発生動向に注意しましょう。

今週の全数把握対象疾患

(当該週の国による集計及び各保健福祉事務所からの報告をもとに期日を決めて集計しているため、集計数が前後することがあります。)

分類	対象疾患	内訳				神奈川県
		県域*	横浜市	川崎市	相模原市	
二類	結核	10	15	4	5	34
三類	細菌性赤痢	1	1			2
	腸管出血性大腸菌感染症		1			1
四類	つつが虫病	1				1
	デング熱		1			1
	レジオネラ症		1			1
五類	アメーバ赤痢		1		1	2
	クロイツフェルト・ヤコブ病		1			1
	後天性免疫不全症候群		1			1
	麻しん				1	1

県域の全数把握対象疾患情報

- ・結核10例：病型は肺結核6例、無症状病原体保有者3例、疑似症患者1例、年齢群は、20歳代2例、30歳代2例、50歳代1例、60歳代1例、70歳代1例、80歳代3例
- ・細菌性赤痢1例：年齢群は30歳代、菌種は*S. sonnei*、推定感染地域はカンボディア
- ・つつが虫病1例：年齢群は70歳代、推定感染地域は神奈川県

今週の定点把握対象疾患

- ・手足口病の報告数が、小田原（定点当たり2.83）保健福祉事務所管内で多くなっています。

神奈川県感染症情報センター

神奈川県衛生研究所 企画情報部 衛生情報課

TEL:0467-83-4400(代表)

FAX:0467-89-5211(企画情報部)

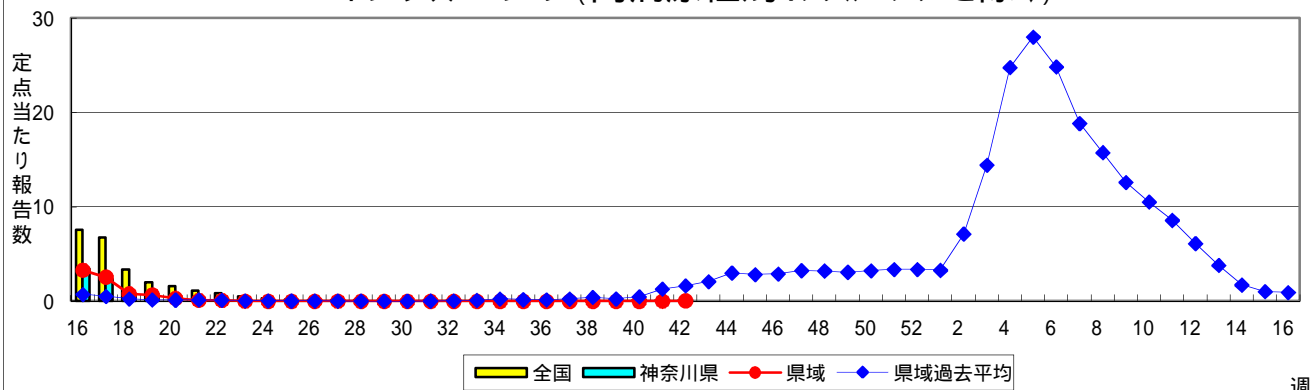
感染症発生動向調査事業は「感染症の予防及び感染症の患者に対する医療に関する法律」によって行われています。

* 県域とは、神奈川県内の市町村のうち横浜市、川崎市、相模原市を除いた地域です。

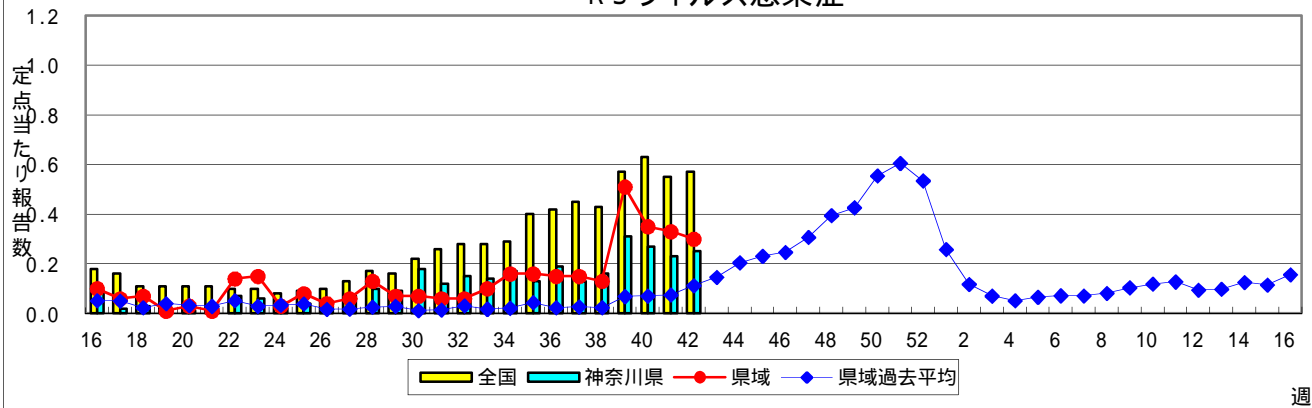
感染症発生動向調査:週報対象疾患の時系列グラフ

疾患名の括弧書きは、一般名称であり、正式名称ではありません。
 神奈川県&県域(横浜市・川崎市・相模原市を除く)のデータです。

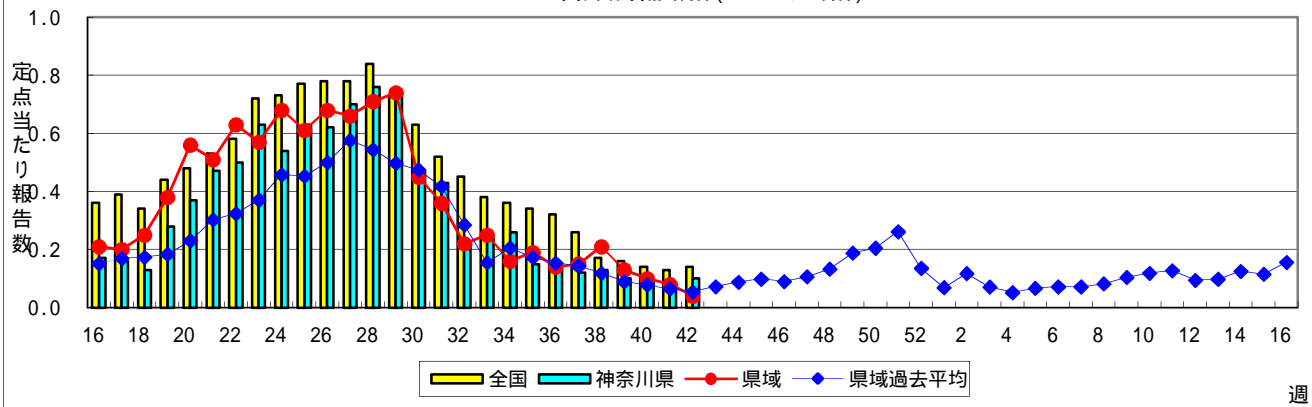
インフルエンザ(高病原性鳥インフルエンザを除く)



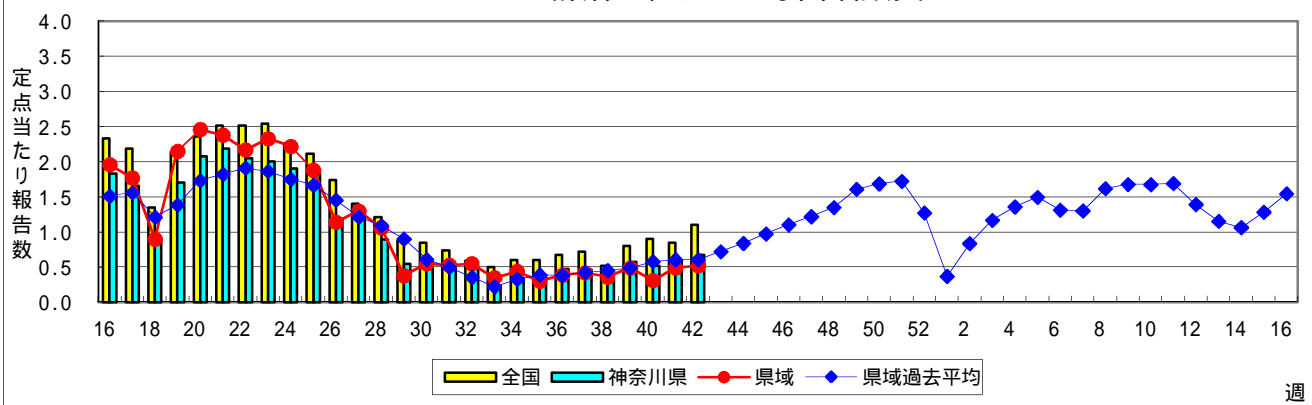
RSウイルス感染症



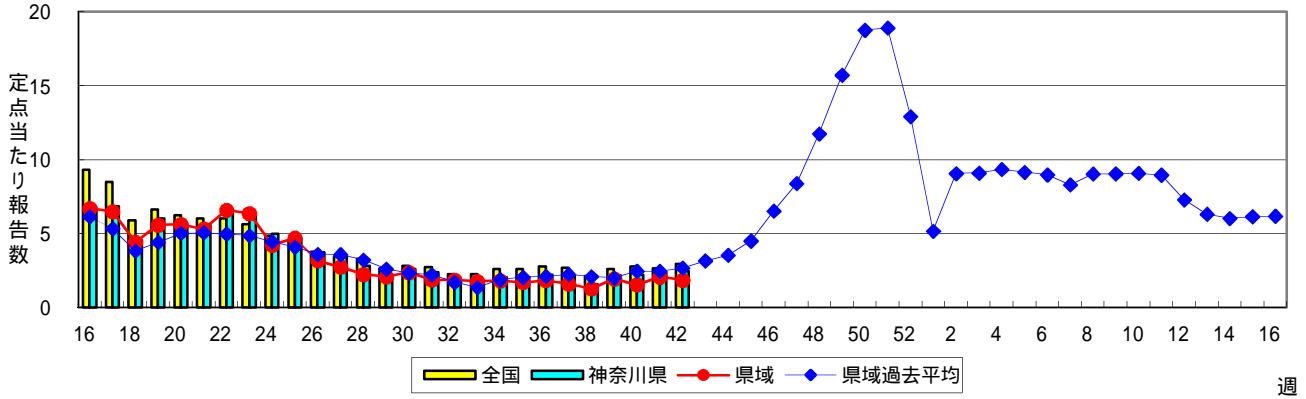
咽頭結膜熱(プール熱)



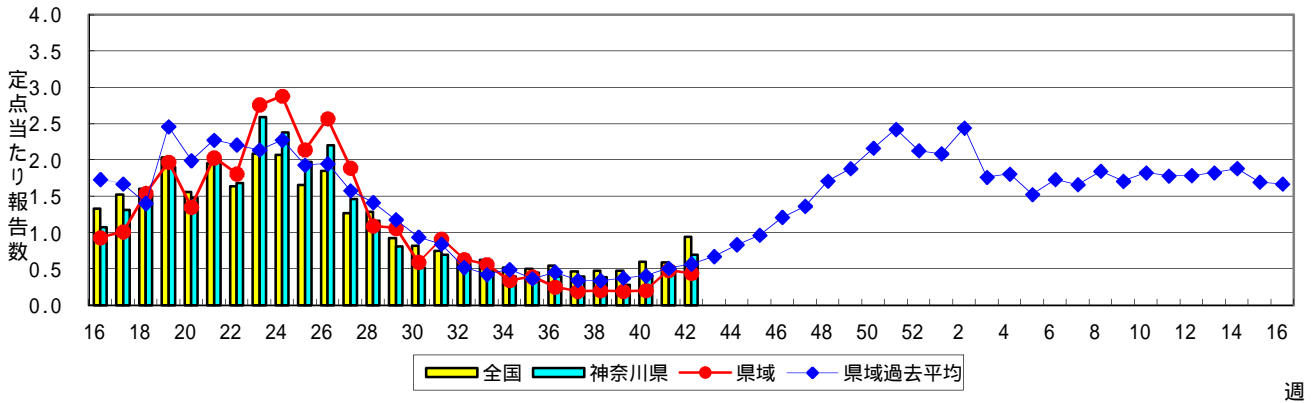
A群溶血性レンサ球菌咽頭炎



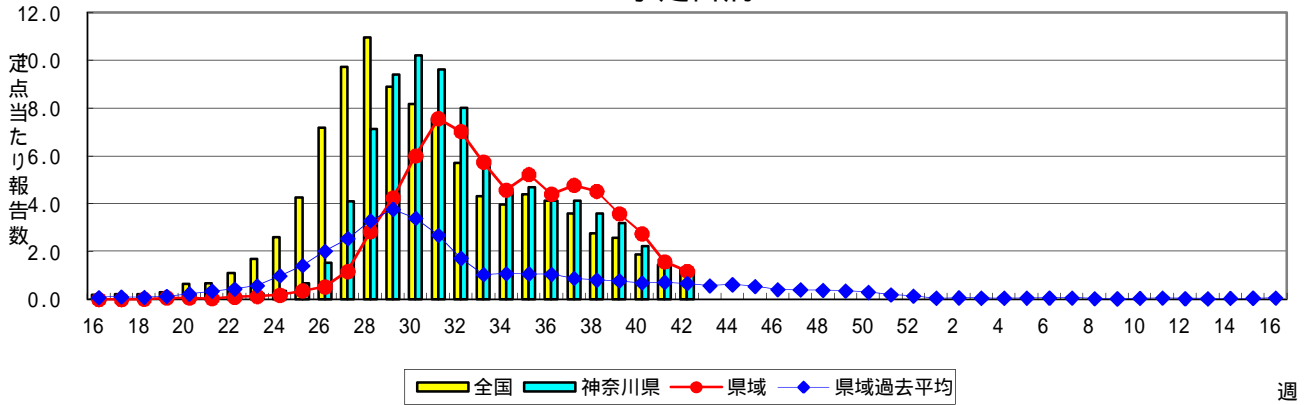
感染性胃腸炎



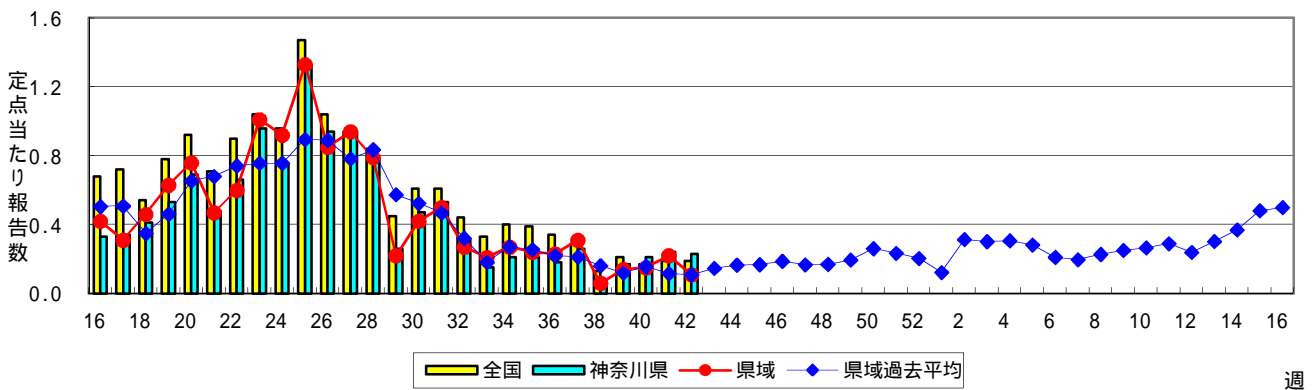
水痘(水ぼうそう)



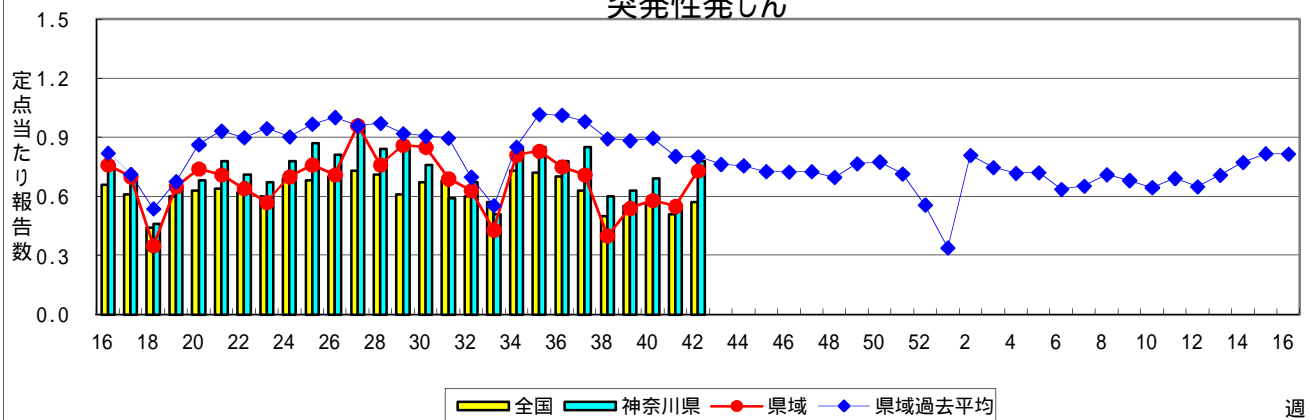
手足口病



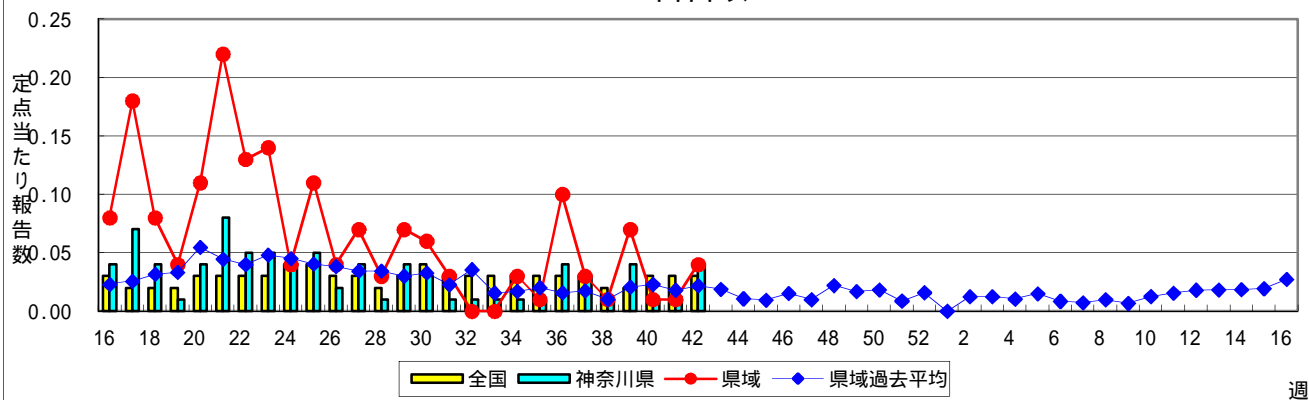
伝染性紅斑(リンゴ病)



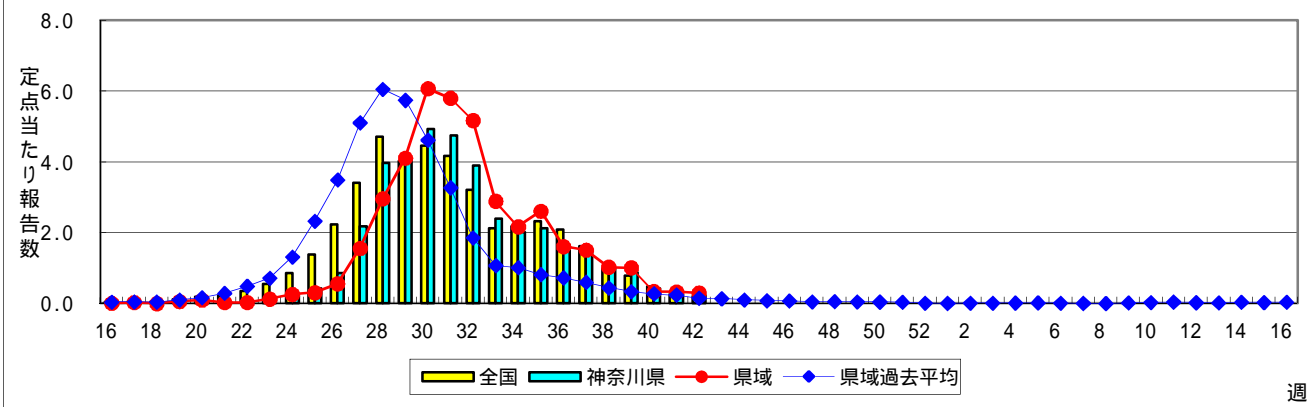
突発性発しん



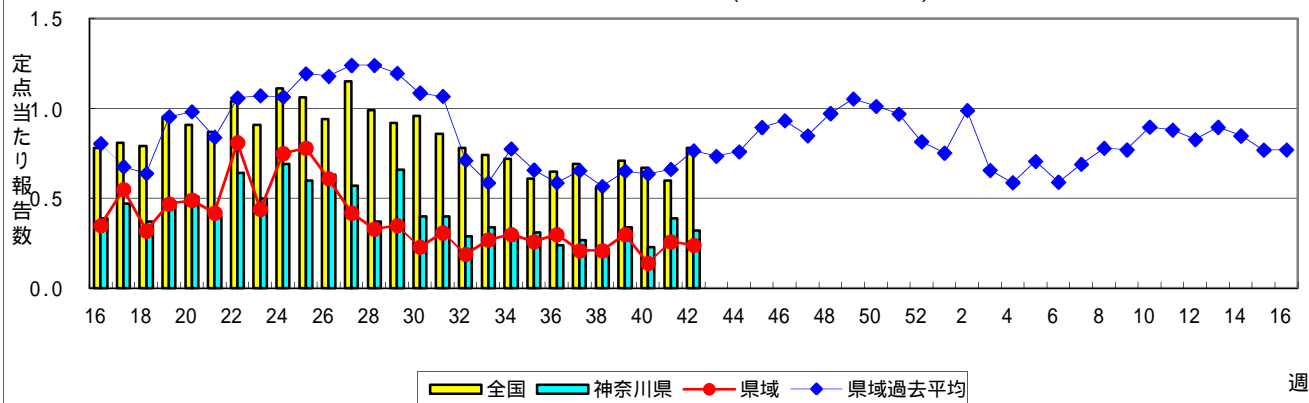
百日咳



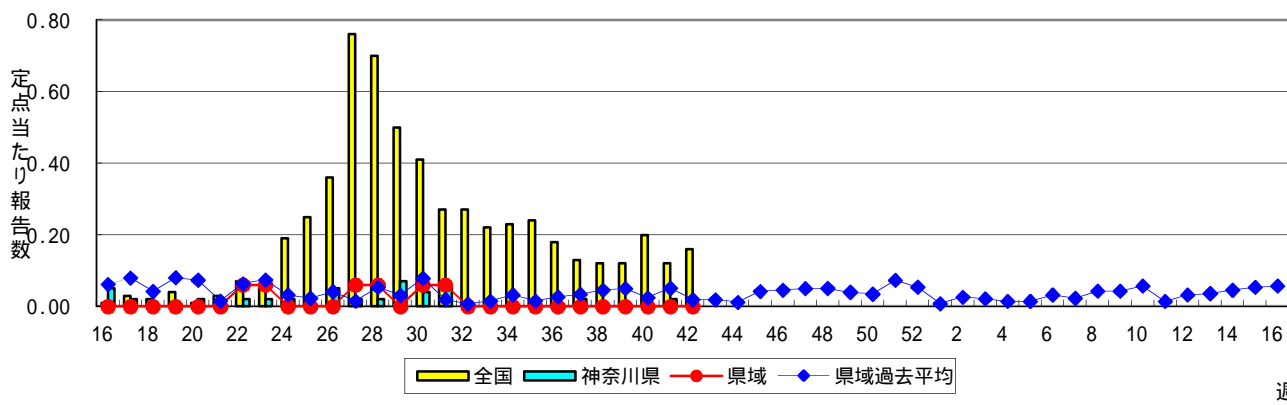
ヘルパンギーナ



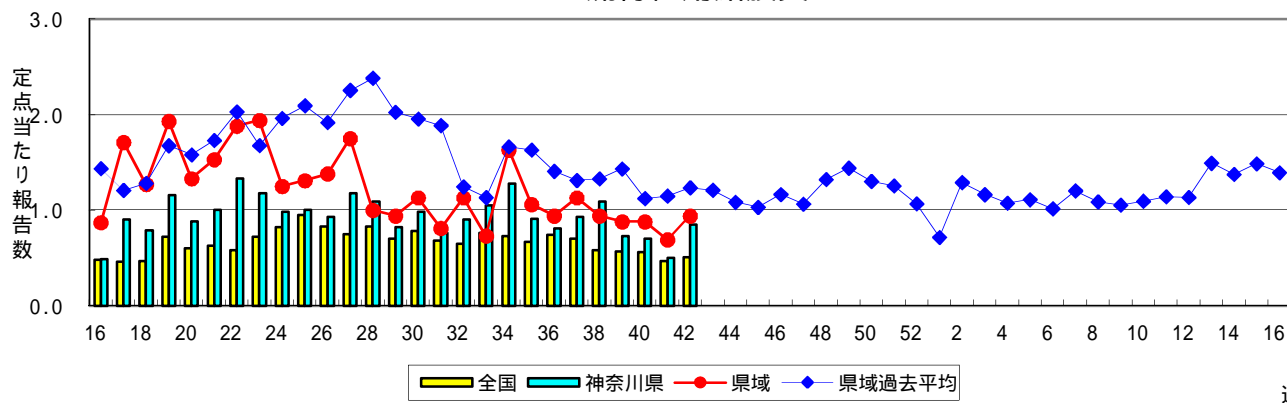
流行性耳下腺炎(おたふくかぜ)



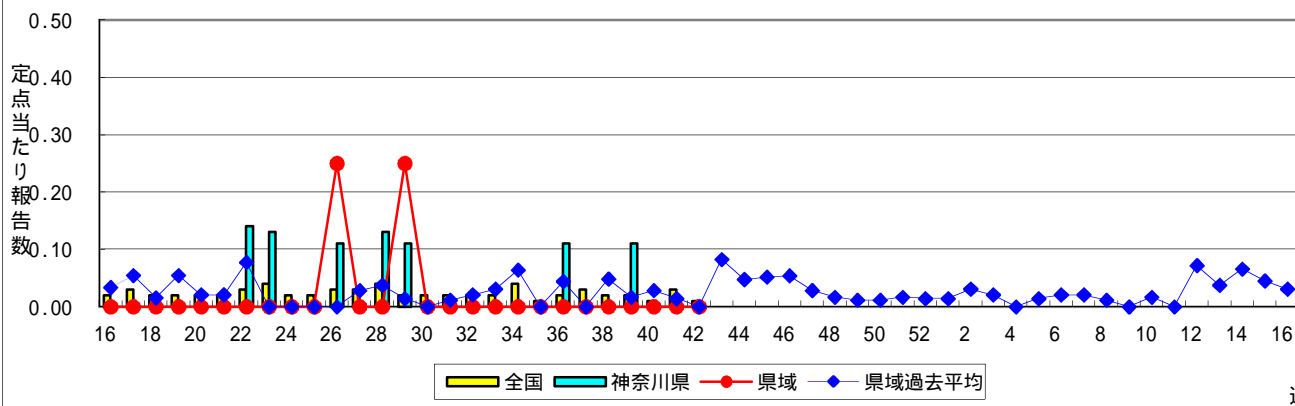
急性出血性結膜炎



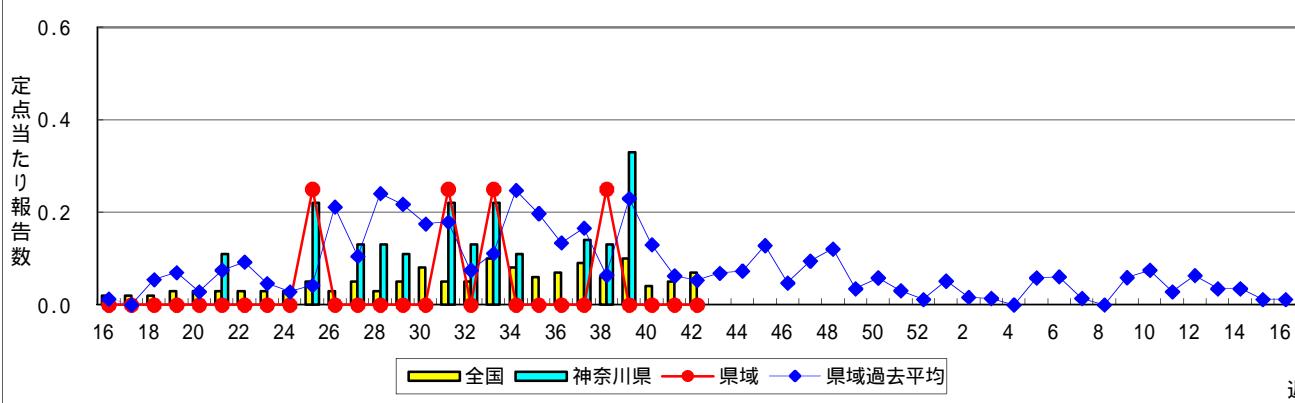
流行性角結膜炎



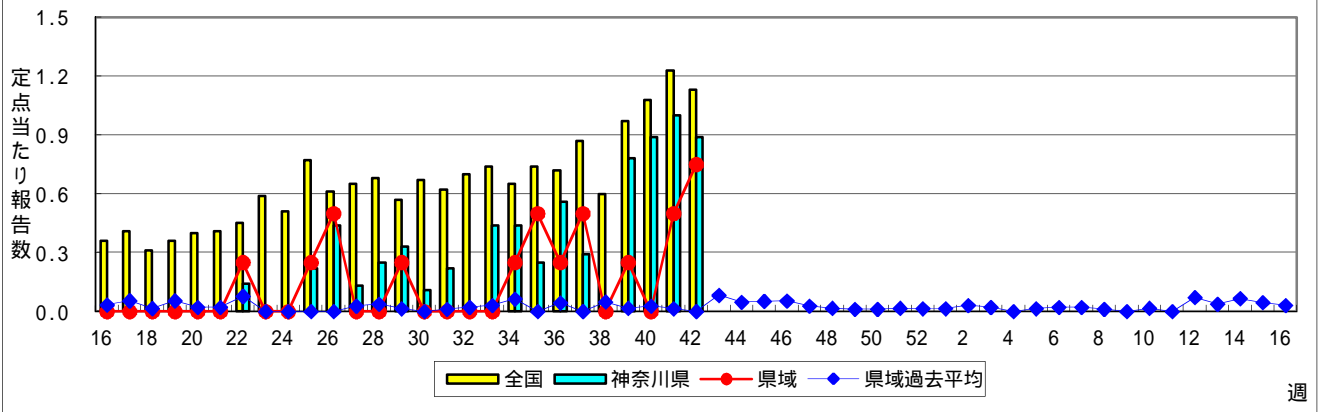
細菌性髄膜炎



無菌性髄膜炎



マイコプラズマ肺炎



クラミジア肺炎(オウム病を除く)

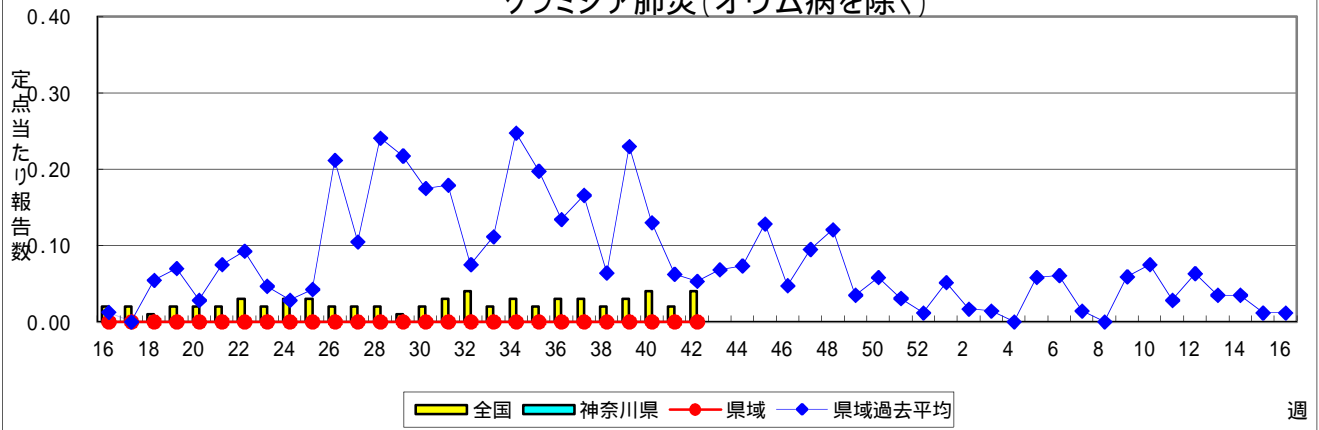


表1 報告数・定点当たり報告数 疾病、政令市・保健所別 (その1)

2011年42週(10月17日～10月23日)

神奈川県	インフルエンザ (高病原性鳥インフルエンザを除く)		RSウイルス感染症		咽頭結膜熱		A群溶血性レンサ球菌咽頭炎		感染性胃腸炎	
	報告数	定点当たり	報告数	定点当たり	報告数	定点当たり	報告数	定点当たり	報告数	定点当たり
全県	10	0.03	49	0.25	19	0.10	132	0.67	493	2.49
横浜市	3	0.02	20	0.25	11	0.14	45	0.57	185	2.34
川崎市	-	-	7	0.21	5	0.15	35	1.06	117	3.55
相模原市	-	-	1	0.07	-	-	15	1.00	60	4.00
県域 (横浜市、川崎市、相模原市を除く)	7	0.06	21	0.30	3	0.04	37	0.52	131	1.85
横須賀市	-	-	4	0.44	-	-	1	0.11	4	0.44
藤沢市	5	0.36	1	0.11	-	-	2	0.22	20	2.22
平塚	-	-	1	0.14	-	-	4	0.57	1	0.14
鎌倉	1	0.11	4	0.67	-	-	5	0.83	13	2.17
小田原	-	-	4	0.67	-	-	5	0.83	3	0.50
三崎	-	-	-	-	2	1.00	3	1.50	-	-
厚木	-	-	7	0.64	1	0.09	6	0.55	40	3.64
足柄上	1	0.20	-	-	-	-	-	-	1	0.33
秦野	-	-	-	-	-	-	5	0.83	17	2.83
大和	-	-	-	-	-	-	3	0.60	24	4.80
茅ヶ崎	-	-	-	-	-	-	3	0.43	8	1.14

神奈川県	水痘		手足口病		伝染性紅斑		突発性発しん		百日咳	
	報告数	定点当たり	報告数	定点当たり	報告数	定点当たり	報告数	定点当たり	報告数	定点当たり
全県	136	0.69	239	1.21	46	0.23	154	0.78	7	0.04
横浜市	52	0.66	118	1.49	11	0.14	64	0.81	4	0.05
川崎市	37	1.12	29	0.88	25	0.76	30	0.91	-	-
相模原市	16	1.07	8	0.53	2	0.13	8	0.53	-	-
県域 (横浜市、川崎市、相模原市を除く)	31	0.44	84	1.18	8	0.11	52	0.73	3	0.04
横須賀市	3	0.33	16	1.78	2	0.22	4	0.44	-	-
藤沢市	4	0.44	7	0.78	-	-	10	1.11	1	0.11
平塚	-	-	4	0.57	-	-	4	0.57	-	-
鎌倉	2	0.33	5	0.83	3	0.50	4	0.67	-	-
小田原	3	0.50	17	2.83	2	0.33	3	0.50	1	0.17
三崎	-	-	3	1.50	-	-	-	-	-	-
厚木	4	0.36	10	0.91	-	-	7	0.64	-	-
足柄上	1	0.33	1	0.33	-	-	1	0.33	-	-
秦野	3	0.50	9	1.50	-	-	8	1.33	-	-
大和	5	1.00	8	1.60	-	-	2	0.40	-	-
茅ヶ崎	6	0.86	4	0.57	1	0.14	9	1.29	1	0.14

神奈川県	ヘルパンギーナ		流行性耳下腺炎		急性出血性結膜炎		流行性角結膜炎		細菌性髄膜炎	
	報告数	定点当たり	報告数	定点当たり	報告数	定点当たり	報告数	定点当たり	報告数	定点当たり
全県	46	0.23	63	0.32	-	-	39	0.85	-	-
横浜市	10	0.13	24	0.30	-	-	14	0.74	-	-
川崎市	13	0.39	16	0.48	-	-	6	0.86	-	-
相模原市	2	0.13	6	0.40	-	-	4	1.00	-	-
県域 (横浜市、川崎市、相模原市を除く)	21	0.30	17	0.24	-	-	15	0.94	-	-
横須賀市	-	-	-	-	-	-	2	1.00	-	-
藤沢市	3	0.33	1	0.11	-	-	-	-	-	-
平塚	5	0.71	3	0.43	-	-	-	-	-	-
鎌倉	2	0.33	1	0.17	-	-	-	-
小田原	1	0.17	-	-	-	-	-	-
三崎	-	-	-	-
厚木	2	0.18	5	0.45	-	-	13	4.33	-	-
足柄上	-	-	1	0.33
秦野	4	0.67	-	-	-	-	-	-
大和	-	-	2	0.40	-	-	-	-
茅ヶ崎	4	0.57	4	0.57	-	-	-	-

表1 報告数・定点当たり報告数 疾病、政令市・保健所別 (その2)

2011年42週(10月17日～10月23日)

神奈川県	無菌性髄膜炎		マイコプラズマ肺炎		クラミジア肺炎 (オウム病を除く)	
	報告数	定点当たり	報告数	定点当たり	報告数	定点当たり
全県	-	-	8	0.89	-	-
横浜市	-	-	5	2.50	-	-
川崎市	-	-	-	-	-	-
相模原市	-	-	-	-	-	-
県域 <small>(横浜、川崎、相模原を除く)</small>	-	-	3	0.75	-	-
横須賀市	-	-	-	-	-	-
藤沢市	-	-	3	3.00	-	-
平塚	-	-	-	-	-	-
鎌倉
小田原
三崎
厚木	-	-	-	-	-	-
足柄上
秦野
大和
茅ヶ崎

表2 報告数・定点当たり報告数、疾病・年齢階級別
(全県及び横浜市・川崎市・相模原市を除く県域) (その1)

2011年42週(10月17日～10月23日)

*表2は、各保健福祉事務所からの最新の報告をもとに作成しているため、国の還元データである表1および表3の数値と一致しないことがあります。

インフルエンザ	定点	項目	合計	～5か月	～11か月	1歳	2	3	4	5	6	7	8
インフルエンザ (高病原性鳥インフルエンザを除く)	全国	報告数	433	1	3	15	27	36	28	28	30	23	19
		定点当たり	0.09	0.00	0.00	0.00	0.01	0.01	0.01	0.01	0.01	0.00	0.00
	全県	報告数	10	-	-	-	1	1	1	-	-	-	3
		定点当たり	0.03	-	-	-	0.00	0.00	0.00	-	-	-	0.01
	県域	報告数	7	-	-	-	-	-	-	1	-	-	3
		定点当たり	0.06	-	-	-	-	-	-	0.01	-	-	0.03

小児科	定点	項目	合計	～5か月	～11か月	1歳	2	3	4	5	6	7	8
RSウイルス感染症	全国	報告数	1,790	322	415	584	234	131	60	21	7	3	4
		定点当たり	0.57	0.10	0.13	0.19	0.07	0.04	0.02	0.01	0.00	0.00	0.00
	全県	報告数	49	9	12	16	4	3	-	3	2	-	-
		定点当たり	0.25	0.05	0.06	0.08	0.02	0.02	-	0.02	0.01	-	-
	県域	報告数	21	7	3	8	2	1	-	-	-	-	-
		定点当たり	0.30	0.10	0.04	0.11	0.03	0.01	-	-	-	-	-
咽頭結膜熱	全国	報告数	450	1	33	87	65	76	54	48	30	18	11
		定点当たり	0.14	0.00	0.01	0.03	0.02	0.02	0.02	0.02	0.01	0.01	0.00
	全県	報告数	19	-	3	1	3	5	3	2	1	1	-
		定点当たり	0.10	-	0.02	0.01	0.02	0.03	0.02	0.01	0.01	0.01	-
	県域	報告数	3	-	1	-	-	-	1	1	-	-	-
		定点当たり	0.04	-	0.01	-	-	-	0.01	0.01	-	-	-
A群溶血性レンサ球菌咽頭炎	全国	報告数	3,433	4	15	84	141	282	413	526	480	399	295
		定点当たり	1.10	0.00	0.00	0.03	0.05	0.09	0.13	0.17	0.15	0.13	0.09
	全県	報告数	132	-	-	1	7	10	16	17	16	19	13
		定点当たり	0.67	-	-	0.01	0.04	0.05	0.08	0.09	0.08	0.10	0.07
	県域	報告数	37	-	-	-	4	3	3	5	7	5	
		定点当たり	0.52	-	-	-	0.06	0.04	0.04	0.07	0.10	0.07	
感染性胃腸炎	全国	報告数	9,281	163	831	1,365	958	907	840	721	519	409	362
		定点当たり	2.96	0.05	0.27	0.44	0.31	0.29	0.27	0.23	0.17	0.13	0.12
	全県	報告数	503	9	56	69	58	54	42	30	33	23	14
		定点当たり	2.54	0.05	0.28	0.35	0.29	0.27	0.21	0.15	0.17	0.12	0.07
	県域	報告数	131	2	16	19	14	10	13	7	10	10	6
		定点当たり	1.85	0.03	0.23	0.27	0.20	0.14	0.18	0.10	0.14	0.14	0.08
水痘	全国	報告数	2,956	57	146	484	546	548	475	296	138	83	55
		定点当たり	0.94	0.02	0.05	0.15	0.17	0.17	0.15	0.09	0.04	0.03	0.02
	全県	報告数	136	1	5	20	16	20	18	21	9	10	4
		定点当たり	0.69	0.01	0.03	0.10	0.08	0.10	0.09	0.11	0.05	0.05	0.02
	県域	報告数	31	-	1	6	5	2	3	5	1	3	-
		定点当たり	0.44	-	0.01	0.08	0.07	0.03	0.04	0.07	0.01	0.04	-

インフルエンザ	定点	項目	9	10-14	15-19	20-29	30-39	40-49	50-59	60-69	70-79	80歳以上
インフルエンザ (高病原性鳥インフルエンザを除く)	全国	報告数	17	65	14	27	49	20	7	11	8	5
		定点当たり	0.00	0.01	0.00	0.01	0.01	0.00	0.00	0.00	0.00	0.00
	全県	報告数	1	-	-	1	1	1	-	-	-	-
		定点当たり	0.00	-	-	0.00	0.00	0.00	-	-	-	-
	県域	報告数	1	-	-	1	-	1	-	-	-	-
		定点当たり	0.01	-	-	0.01	-	0.01	-	-	-	-

小児科	定点	項目	9	10-14	15-19	20歳以上
RSウイルス感染症	全国	報告数	5	4	-	-
		定点当たり	0.00	0.00	-	-
	全県	報告数	-	-	-	-
		定点当たり	-	-	-	-
	県域	報告数	-	-	-	-
		定点当たり	-	-	-	-
咽頭結膜熱	全国	報告数	10	12	1	4
		定点当たり	0.00	0.00	0.00	0.00
	全県	報告数	-	-	-	-
		定点当たり	-	-	-	-
	県域	報告数	-	-	-	-
		定点当たり	-	-	-	-
A群溶血性レンサ球菌咽頭炎	全国	報告数	232	374	38	150
		定点当たり	0.07	0.12	0.01	0.05
	全県	報告数	10	14	2	7
		定点当たり	0.05	0.07	0.01	0.04
	県域	報告数	1	6	2	1
		定点当たり	0.01	0.08	0.03	0.01
感染性胃腸炎	全国	報告数	316	894	213	783
		定点当たり	0.10	0.29	0.07	0.25
	全県	報告数	20	28	12	55
		定点当たり	0.10	0.14	0.06	0.28
	県域	報告数	3	12	3	6
		定点当たり	0.04	0.17	0.04	0.08
水痘	全国	報告数	37	73	8	10
		定点当たり	0.01	0.02	0.00	0.00
	全県	報告数	5	6	1	-
		定点当たり	0.03	0.03	0.01	-
	県域	報告数	1	4	-	-
		定点当たり	0.01	0.06	-	-

表2 報告数・定点当たり報告数、疾病・年齢階級別
(全県及び横浜市・川崎市・相模原市を除く県域) (その2)

2011年42週(10月17日～10月23日)

*表2は、各保健福祉事務所からの最新の報告をもとに作成しているため、国の還元データである表1および表3の数値と一致しないことがあります。

小児科定点	項目	合計	～5か月	～11か月	1歳
手足口病	全国	報告数 3,953	29	238	984
		定点当たり 1.26	0.01	0.08	0.31
	全県	報告数 239	1	18	55
		定点当たり 1.21	0.01	0.09	0.28
	県域	報告数 84	-	5	22
		定点当たり 1.18	-	0.07	0.31
伝染性紅斑	全国	報告数 586	1	14	22
		定点当たり 0.19	0.00	0.00	0.01
	全県	報告数 46	-	1	3
		定点当たり 0.23	-	0.01	0.02
	県域	報告数 8	-	-	1
		定点当たり 0.11	-	-	0.01
突発性発しん	全国	報告数 1,775	47	714	871
		定点当たり 0.57	0.02	0.23	0.28
	全県	報告数 154	2	57	80
		定点当たり 0.78	0.01	0.29	0.40
	県域	報告数 52	1	21	26
		定点当たり 0.73	0.01	0.30	0.37
百日咳	全国	報告数 94	10	2	5
		定点当たり 0.03	0.00	0.00	0.00
	全県	報告数 7	-	-	-
		定点当たり 0.04	-	-	-
	県域	報告数 3	-	-	-
		定点当たり 0.04	-	-	-
ヘルパンギーナ	全国	報告数 669	6	73	189
		定点当たり 0.21	0.00	0.02	0.06
	全県	報告数 46	1	7	12
		定点当たり 0.23	0.01	0.04	0.06
	県域	報告数 21	-	3	4
		定点当たり 0.30	-	0.04	0.06
流行性耳下腺炎	全国	報告数 2,433	1	11	121
		定点当たり 0.78	0.00	0.00	0.04
	全県	報告数 63	-	-	3
		定点当たり 0.32	-	-	0.02
	県域	報告数 17	-	-	1
		定点当たり 0.24	-	-	0.01

小児科定点	項目	2	3	4	5	6	7	8	9	10-14	15-19	20歳以上
手足口病	全国	報告数 763	628	451	329	205	107	73	35	68	9	34
		定点当たり 0.24	0.20	0.14	0.11	0.07	0.03	0.02	0.01	0.02	0.00	0.01
	全県	報告数 42	31	32	20	19	10	3	2	3	-	3
		定点当たり 0.21	0.16	0.16	0.10	0.10	0.05	0.02	0.01	0.02	-	0.02
	県域	報告数 13	7	16	7	8	2	3	1	-	-	-
		定点当たり 0.18	0.10	0.23	0.10	0.11	0.03	0.04	0.01	-	-	-
伝染性紅斑	全国	報告数 45	80	98	88	80	48	44	24	33	1	8
		定点当たり 0.01	0.03	0.03	0.03	0.03	0.02	0.01	0.01	0.01	0.00	0.00
	全県	報告数 7	9	7	8	6	1	3	2	3	-	3
		定点当たり 0.04	0.05	0.04	0.04	0.03	0.01	0.02	0.01	0.02	-	0.02
	県域	報告数 2	4	-	-	-	-	-	-	-	-	1
		定点当たり 0.03	0.06	-	-	-	-	-	-	-	-	0.01
突発性発しん	全国	報告数 109	21	6	3	1	-	2	-	-	-	1
		定点当たり 0.03	0.01	0.00	0.00	0.00	-	0.00	-	-	-	0.00
	全県	報告数 8	6	1	-	-	-	-	-	-	-	-
		定点当たり 0.04	0.03	0.01	-	-	-	-	-	-	-	-
	県域	報告数 2	2	-	-	-	-	-	-	-	-	-
		定点当たり 0.03	0.03	-	-	-	-	-	-	-	-	-
百日咳	全国	報告数 2	5	3	7	2	3	3	6	10	3	33
		定点当たり 0.00	0.00	0.00	0.00	0.00	0.00	0.00	0.00	0.00	0.00	0.01
	全県	報告数 -	1	-	-	-	-	-	1	2	1	2
		定点当たり -	0.01	-	-	-	-	-	0.01	0.01	0.01	0.01
	県域	報告数 -	-	-	-	-	-	-	1	-	1	1
		定点当たり -	-	-	-	-	-	-	0.01	-	0.01	0.01
ヘルパンギーナ	全国	報告数 123	79	65	57	25	11	11	8	9	6	7
		定点当たり 0.04	0.03	0.02	0.02	0.01	0.00	0.00	0.00	0.00	0.00	0.00
	全県	報告数 9	3	5	5	-	-	1	1	1	-	1
		定点当たり 0.05	0.02	0.03	0.03	-	-	0.01	0.01	0.01	-	0.01
	県域	報告数 4	1	3	3	-	-	1	1	-	-	1
		定点当たり 0.06	0.01	0.04	0.04	-	-	0.01	0.01	-	-	0.01
流行性耳下腺炎	全国	報告数 201	366	412	401	299	181	130	95	169	6	40
		定点当たり 0.06	0.12	0.13	0.13	0.10	0.06	0.04	0.03	0.05	0.00	0.01
	全県	報告数 5	4	6	17	9	5	2	3	8	1	-
		定点当たり 0.03	0.02	0.03	0.09	0.05	0.03	0.01	0.02	0.04	0.01	-
	県域	報告数 2	1	3	6	2	-	-	1	1	-	-
		定点当たり 0.03	0.01	0.04	0.08	0.03	-	-	0.01	0.01	-	-

表2 報告数・定点当たり報告数、疾病・年齢階級別
(全県及び横浜市・川崎市・相模原市を除く県域) (その3)

2011年42週(10月17日～10月23日)

*表2は、各保健福祉事務所からの最新の報告をもとに作成しているため、国の還元データである表1および表3の数値と一致しないことがあります。

眼科定点	項目	合計	～5か月	～11か月	1歳	2	3	4	5	6	7	8
急性出血性結膜炎	全国	報告数 108	-	-	1	1	5	3	10	2	1	4
		定点当たり 0.16	-	-	0.00	0.00	0.01	0.00	0.01	0.00	0.00	0.01
	全県	報告数 -	-	-	-	-	-	-	-	-	-	-
流行性角結膜炎	全国	報告数 347	1	4	11	13	11	11	13	8	2	-
		定点当たり 0.51	0.00	0.01	0.02	0.02	0.02	0.02	0.02	0.01	0.00	-
	全県	報告数 39	-	-	1	2	1	1	1	2	1	-
細菌性髄膜炎	全国	報告数 4	1	-	-	1	-	-	-	-	-	-
		定点当たり 0.01	0.00	-	-	0.00	-	-	-	-	-	-
	全県	報告数 -	-	-	-	-	-	-	-	-	-	-
無菌性髄膜炎	全国	報告数 31	8	3	9	3	1	-	2	2	2	1
		定点当たり 0.07	0.02	0.01	0.02	0.01	0.00	-	0.00	0.00	0.00	0.00
	全県	報告数 -	-	-	-	-	-	-	-	-	-	-
マイコプラズマ肺炎	全国	報告数 520	6	167	161	76	31	15	7	15	7	6
		定点当たり 1.13	0.01	0.36	0.35	0.16	0.07	0.03	0.02	0.03	0.02	0.01
	全県	報告数 8	-	-	3	4	1	-	-	-	-	-
クラミジア肺炎 (オウム病を除く)	全国	報告数 20	-	5	5	5	2	1	-	-	1	-
		定点当たり 0.04	-	0.01	0.01	0.01	0.00	0.00	-	-	0.00	-
	全県	報告数 -	-	-	-	-	-	-	-	-	-	-

眼科定点	項目	合計	0歳	1-4	5-9	10-14	15-19	20-24	25-29	30-34	35-39	40-44
細菌性髄膜炎	全国	報告数 4	1	-	-	1	-	-	-	-	-	-
		定点当たり 0.01	0.00	-	-	0.00	-	-	-	-	-	-
	全県	報告数 -	-	-	-	-	-	-	-	-	-	-
無菌性髄膜炎	全国	報告数 31	8	3	9	3	1	-	2	2	2	1
		定点当たり 0.07	0.02	0.01	0.02	0.01	0.00	-	0.00	0.00	0.00	0.00
	全県	報告数 -	-	-	-	-	-	-	-	-	-	-
マイコプラズマ肺炎	全国	報告数 520	6	167	161	76	31	15	7	15	7	6
		定点当たり 1.13	0.01	0.36	0.35	0.16	0.07	0.03	0.02	0.03	0.02	0.01
	全県	報告数 8	-	-	3	4	1	-	-	-	-	-
クラミジア肺炎 (オウム病を除く)	全国	報告数 20	-	5	5	5	2	1	-	-	1	-
		定点当たり 0.04	-	0.01	0.01	0.01	0.00	0.00	-	-	0.00	-
	全県	報告数 -	-	-	-	-	-	-	-	-	-	-

眼科定点	項目	9	10-14	15-19	20-29	30-39	40-49	50-59	60-69
急性出血性結膜炎	全国	報告数 2	31	9	3	19	4	8	-
		定点当たり 0.00	0.05	0.01	0.00	0.03	0.01	0.01	-
	全県	報告数 -	-	-	-	-	-	-	-
流行性角結膜炎	全国	報告数 2	11	15	49	88	40	29	26
		定点当たり 0.00	0.02	0.02	0.07	0.13	0.06	0.04	0.04
	全県	報告数 1	-	1	7	10	6	2	2
細菌性髄膜炎	全国	報告数 -	-	-	-	-	-	-	-
		定点当たり -	-	-	-	-	-	-	-
	全県	報告数 -	-	-	-	-	-	-	-
無菌性髄膜炎	全国	報告数 -	-	-	-	-	-	-	-
		定点当たり -	-	-	-	-	-	-	-
	全県	報告数 -	-	-	-	-	-	-	-
マイコプラズマ肺炎	全国	報告数 6	3	3	3	4	10	-	-
		定点当たり 0.01	0.01	0.01	0.01	0.01	0.02	-	-
	全県	報告数 -	-	-	-	-	-	-	-
クラミジア肺炎 (オウム病を除く)	全国	報告数 -	-	-	-	-	-	1	-
		定点当たり -	-	-	-	-	-	0.00	-
	全県	報告数 -	-	-	-	-	-	-	-

眼科定点	項目	45-49	50-54	55-59	60-64	65-69	70歳以上
細菌性髄膜炎	全国	報告数 -	-	-	-	-	2
		定点当たり -	-	-	-	-	0.00
	全県	報告数 -	-	-	-	-	-
無菌性髄膜炎	全国	報告数 -	-	-	-	-	-
		定点当たり -	-	-	-	-	-
	全県	報告数 -	-	-	-	-	-
マイコプラズマ肺炎	全国	報告数 6	3	3	3	4	10
		定点当たり 0.01	0.01	0.01	0.01	0.01	0.02
	全県	報告数 -	-	-	-	-	-
クラミジア肺炎 (オウム病を除く)	全国	報告数 -	-	-	-	-	1
		定点当たり -	-	-	-	-	0.00
	全県	報告数 -	-	-	-	-	-

表3 5週前～今週の推移 (その1)
(全県及び横浜市・川崎市・相模原市を除く県域)

2011年42週(10月17日～10月23日)

疾病名	項目		5週前	4週前	3週前	2週前	1週前	今週
			37週	38週	39週	40週	41週	42週
			(09月12日 ～09月18 日)	(09月19日 ～09月25 日)	(09月26日 ～10月02 日)	(10月03日 ～10月09 日)	(10月10日 ～10月16 日)	(10月17日 ～10月23 日)
インフルエンザ (高病原性鳥インフルエンザを除く)	全県	報告数	-	1	1	4	6	10
		定点当たり	-	-	-	0.01	0.02	0.03
	県域	報告数	-	-	1	1	3	7
		定点当たり	-	-	0.01	0.01	0.03	0.06
RSウイルス 感染症	全県	報告数	26	32	61	52	46	49
		定点当たり	0.13	0.16	0.31	0.27	0.23	0.25
	県域	報告数	11	9	36	25	24	21
		定点当たり	0.15	0.13	0.51	0.35	0.33	0.30
咽頭結膜熱	全県	報告数	23	25	19	18	16	19
		定点当たり	0.12	0.13	0.10	0.09	0.08	0.10
	県域	報告数	11	15	9	7	6	3
		定点当たり	0.15	0.21	0.13	0.10	0.08	0.04
A群溶血性レンサ球菌咽頭炎	全県	報告数	89	62	113	100	116	132
		定点当たり	0.46	0.32	0.57	0.52	0.59	0.67
	県域	報告数	30	25	34	22	36	37
		定点当たり	0.42	0.36	0.49	0.31	0.49	0.52
感染性胃腸炎	全県	報告数	419	309	432	425	461	493
		定点当たり	2.16	1.58	2.19	2.21	2.33	2.49
	県域	報告数	115	89	136	109	151	131
		定点当たり	1.60	1.27	1.94	1.54	2.07	1.85
水痘	全県	報告数	76	74	56	79	99	136
		定点当たり	0.39	0.38	0.28	0.41	0.50	0.69
	県域	報告数	14	14	13	14	35	31
		定点当たり	0.19	0.20	0.19	0.20	0.48	0.44
手足口病	全県	報告数	800	703	627	428	309	239
		定点当たり	4.12	3.59	3.18	2.23	1.56	1.21
	県域	報告数	344	317	251	195	115	84
		定点当たり	4.78	4.53	3.59	2.75	1.58	1.18
伝染性紅斑	全県	報告数	51	13	33	41	48	46
		定点当たり	0.26	0.07	0.17	0.21	0.24	0.23
	県域	報告数	22	4	10	11	16	8
		定点当たり	0.31	0.06	0.14	0.15	0.22	0.11
突発性発しん	全県	報告数	164	117	124	132	109	154
		定点当たり	0.85	0.60	0.63	0.69	0.55	0.78
	県域	報告数	51	28	38	41	40	52
		定点当たり	0.71	0.40	0.54	0.58	0.55	0.73

表3 5週前～今週の推移 (その2)
(全県及び横浜市・川崎市・相模原市を除く県域)

2011年42週(10月17日～10月23日)

疾病名	項目		5週前	4週前	3週前	2週前	1週前	今週
			37週	38週	39週	40週	41週	42週
			(09月12日 ～09月18 日)	(09月19日 ～09月25 日)	(09月26日 ～10月02 日)	(10月03日 ～10月09 日)	(10月10日 ～10月16 日)	(10月17日 ～10月23 日)
百日咳	全県	報告数	5	2	7	1	2	7
		定点当たり	0.03	0.01	0.04	0.01	0.01	0.04
	県域	報告数	2	1	5	1	1	3
		定点当たり	0.03	0.01	0.07	0.01	0.01	0.04
ヘルパンギーナ	全県	報告数	285	197	171	80	53	46
		定点当たり	1.47	1.01	0.87	0.42	0.27	0.23
	県域	報告数	109	72	71	24	24	21
		定点当たり	1.51	1.03	1.01	0.34	0.33	0.30
流行性耳下腺炎	全県	報告数	52	44	67	44	78	63
		定点当たり	0.27	0.22	0.34	0.23	0.39	0.32
	県域	報告数	15	15	21	10	19	17
		定点当たり	0.21	0.21	0.30	0.14	0.26	0.24
急性出血性結膜炎	全県	報告数	1	-	-	-	1	-
		定点当たり	0.02	-	-	-	0.02	-
	県域	報告数	-	-	-	-	-	-
		定点当たり	-	-	-	-	-	-
流行性角結膜炎	全県	報告数	41	48	32	31	22	39
		定点当たり	0.93	1.09	0.73	0.70	0.50	0.85
	県域	報告数	18	15	14	14	11	15
		定点当たり	1.13	0.94	0.88	0.88	0.69	0.94
細菌性髄膜炎	全県	報告数	-	-	1	-	-	-
		定点当たり	-	-	0.11	-	-	-
	県域	報告数	-	-	-	-	-	-
		定点当たり	-	-	-	-	-	-
無菌性髄膜炎	全県	報告数	1	1	3	-	-	-
		定点当たり	0.14	0.13	0.33	-	-	-
	県域	報告数	-	1	-	-	-	-
		定点当たり	-	0.25	-	-	-	-
マイコプラズマ肺炎	全県	報告数	2	-	7	8	9	8
		定点当たり	0.29	-	0.78	0.89	1.00	0.89
	県域	報告数	2	-	1	-	2	3
		定点当たり	0.50	-	0.25	-	0.50	0.75
クラミジア肺炎 (オウム病を除く)	全県	報告数	-	-	-	-	-	-
		定点当たり	-	-	-	-	-	-
	県域	報告数	-	-	-	-	-	-
		定点当たり	-	-	-	-	-	-