



神奈川県感染症発生情報（40週報）

<http://www.eiken.pref.kanagawa.jp/>

平成23年・40週(10月3日～10月9日)



今週の注目感染症 ～腸管出血性大腸菌感染症～

神奈川県では、第40週に2例の報告があり、第1週～第40週の累積報告数は104例となっています。腸管出血性大腸菌感染症は、ペロ毒素を産生する腸管出血性大腸菌に感染することで発症し、頻回な水様便や血便、腹痛、おう吐などがみられ、溶血性尿毒症症候群（HUS）や中枢神経合併症を合併して、重症化することもあります。汚染された食品からの経口感染が多いですが、感染者の便を介しても感染します。予防のために、汚染される可能性のある食品は十分に加熱し、調理器具の消毒・殺菌などに注意しましょう。トイレの後、食事の前などは、石鹸と流水で十分な手洗いを心がけましょう。

～マイコプラズマ肺炎～

例年の同時期と比較して、マイコプラズマ肺炎の報告数が多くなっています。年齢別では、5～9歳に多く報告があります。マイコプラズマ肺炎は、*Mycoplasma pneumoniae* の感染によって発症する肺炎で、小児や若年成人に多くみられます。潜伏期間は2～3週間で、発熱や頑固な咳などの症状がみられます。感染経路は主に飛沫感染で、特別な予防方法はありませぬ。手洗い、うがい、咳エチケットなどの一般的な感染症予防を心がけるとともに、今後の発生動向に注意しましょう。

今週の全数把握対象疾患

（当該週の国による集計及び各保健福祉事務所からの報告をもとに期日を決めて集計しているため、集計数が前後することがあります。）

分類	対象疾患	内訳				神奈川県
		県域*	横浜市	川崎市	相模原市	
二類	結核	6	3	8	6	23
三類	腸管出血性大腸菌感染症	1	1			2
四類	レジオネラ症	1				1
五類	アメーバ赤痢			1		1
	クロイツフェルト・ヤコブ病			1		1
	風しん	1				1

県域の全数把握対象疾患情報

- ・結核6例：病型は肺結核4例、結核性胸膜炎1例、無症状病原体保有者1例、年齢群は、30歳代2例、40歳代1例、50歳代1例、80歳代2例
- ・腸管出血性大腸菌感染症1例（有症者）：年齢群は20歳代、血清型・毒素型はO111 VT1VT2、推定感染地域は神奈川県
- ・レジオネラ症1例：年齢群は20歳代、病型は肺炎型、推定感染地域は神奈川県
- ・風しん1例：年齢群は50歳代、病型は検査診断例、推定感染地域は神奈川県、ワクチン接種歴は不明

今週の定点把握対象疾患

- ・咽頭結膜熱の報告数が、三崎（定点当たり2.50）保健福祉事務所管内で多くなっています。
- ・手足口病の報告数が、平塚（定点当たり3.14）、鎌倉（定点当たり3.17）、小田原（定点当たり3.00）、厚木（定点当たり3.00）、秦野（定点当たり3.67）保健福祉事務所管内、および横浜市（定点当たり2.18）、横須賀市（定点当たり4.56）、藤沢市（定点当たり2.33）で多くなっています。

神奈川県感染症情報センター

神奈川県衛生研究所 企画情報部 衛生情報課

TEL:0467-83-4400(代表)

FAX:0467-89-5211(企画情報部)

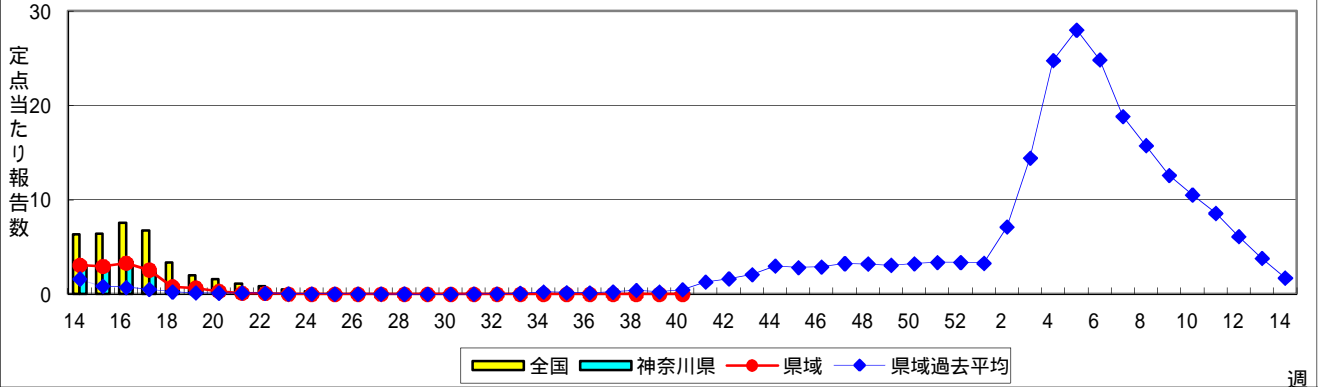
感染症発生動向調査事業は「感染症の予防及び感染症の患者に対する医療に関する法律」によって行われています。

* 県域とは、神奈川県内の市町村のうち横浜市、川崎市、相模原市を除いた地域です。

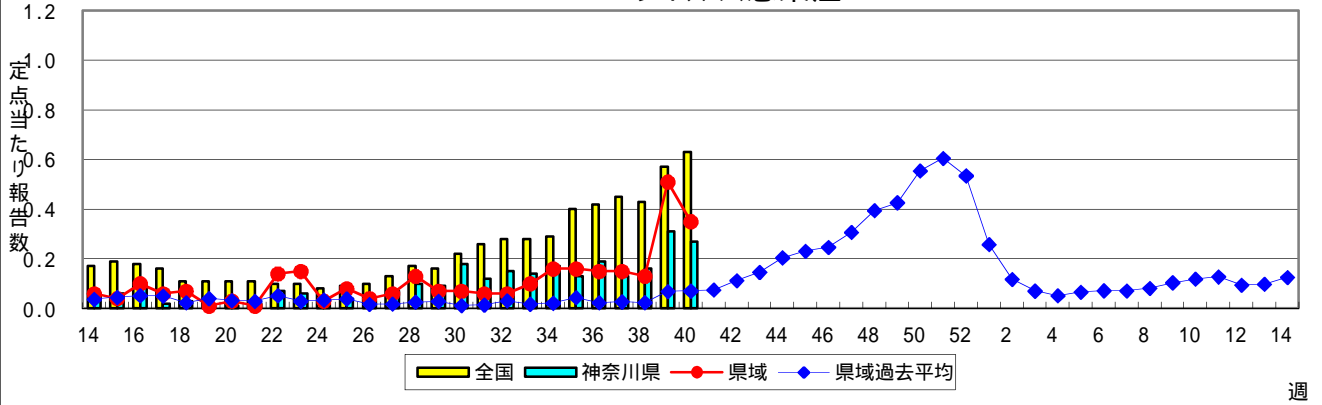
感染症発生動向調査:週報対象疾患の時系列グラフ

疾患名の括弧書きは、一般名称であり、正式名称ではありません。
 神奈川県&県域(横浜市・川崎市・相模原市を除く)のデータです。

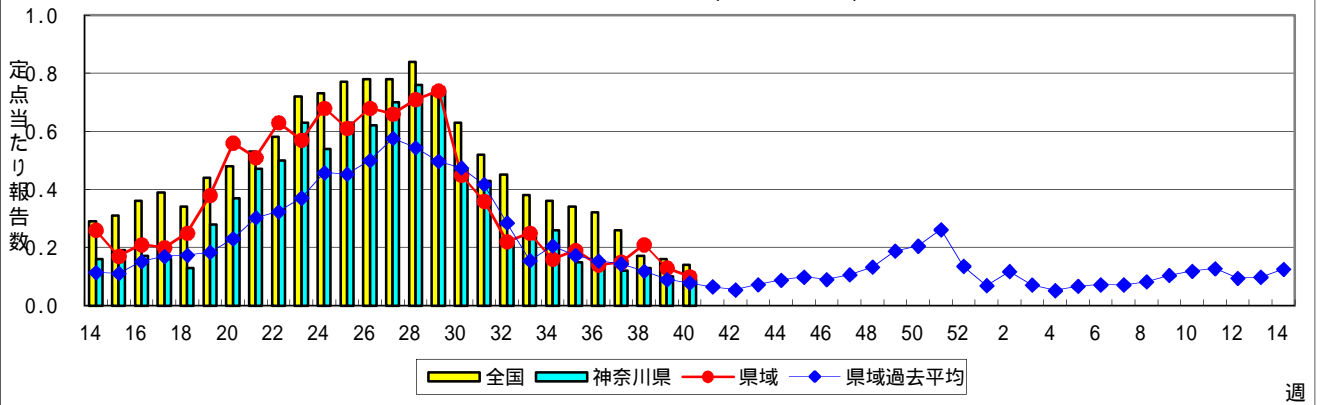
インフルエンザ(高病原性鳥インフルエンザを除く)



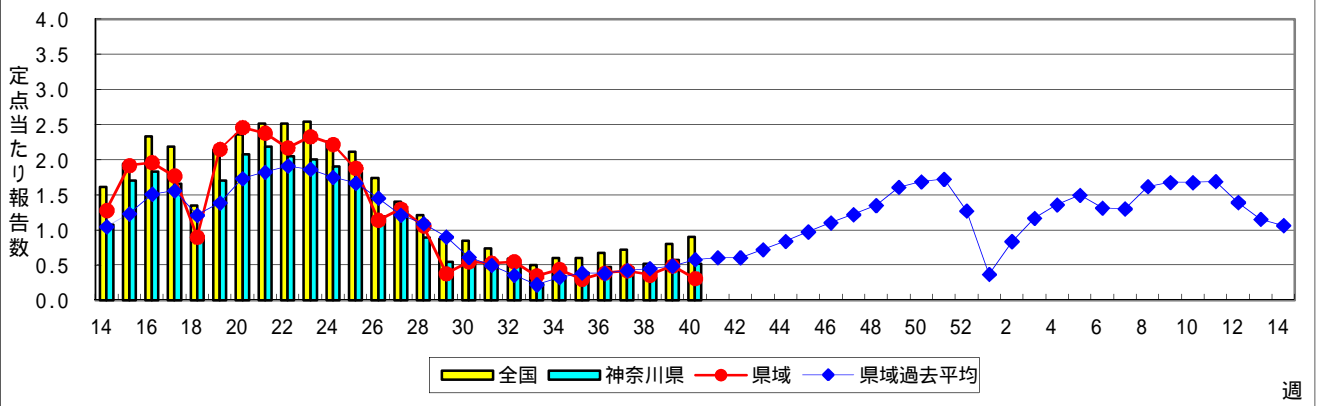
RSウイルス感染症



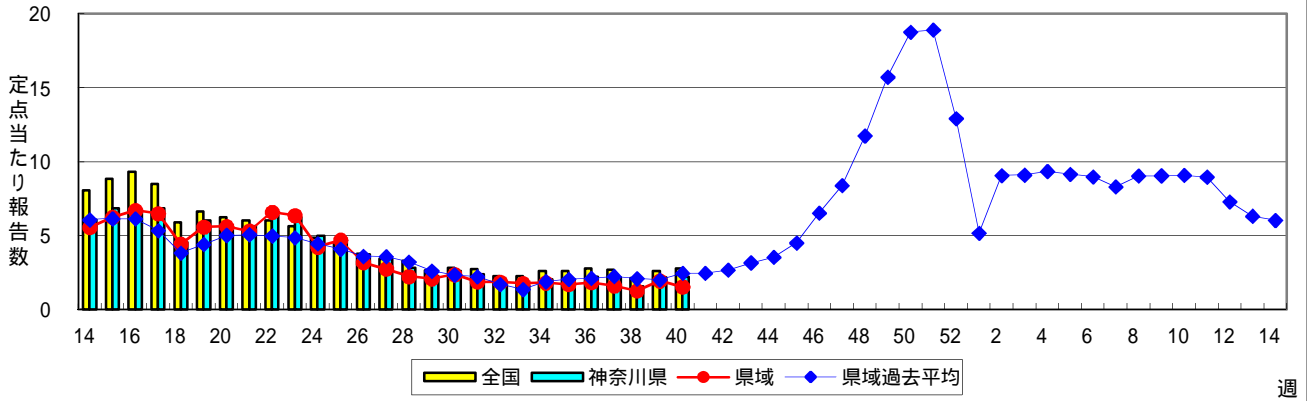
咽頭結膜熱(プール熱)



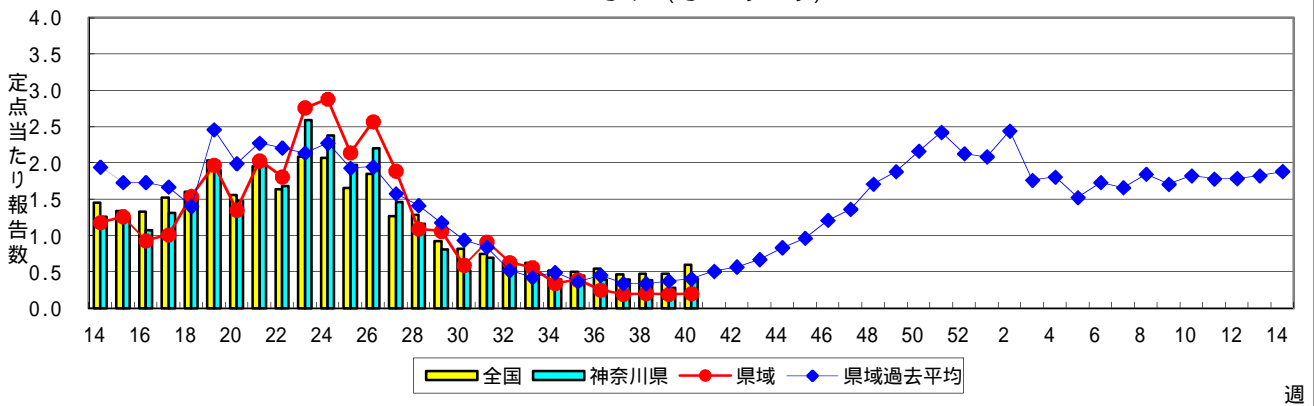
A群溶血性レンサ球菌咽頭炎



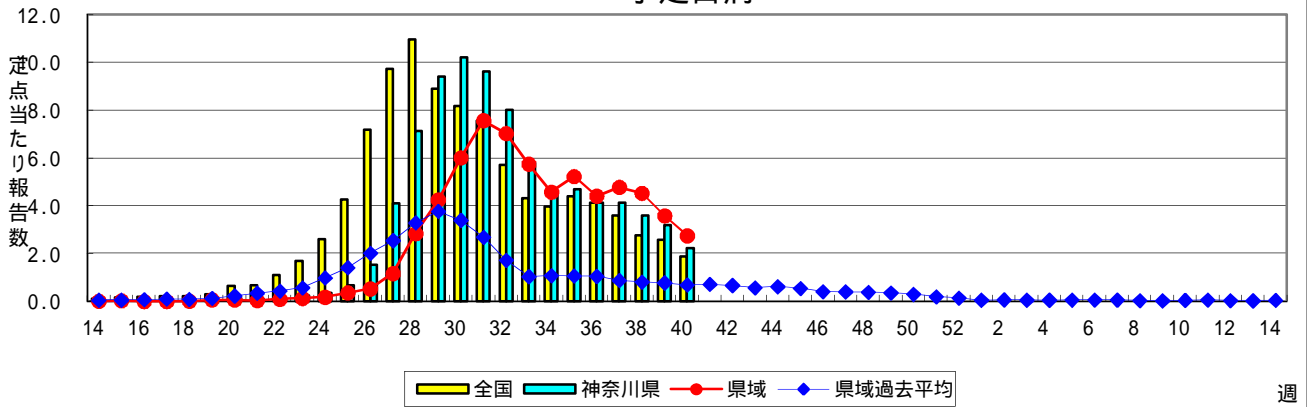
感染性胃腸炎



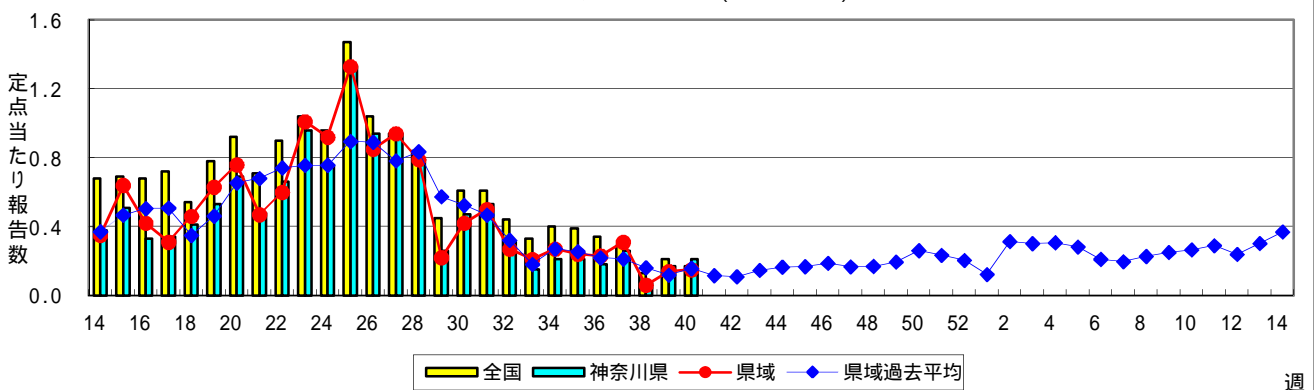
水痘(水ぼうそう)



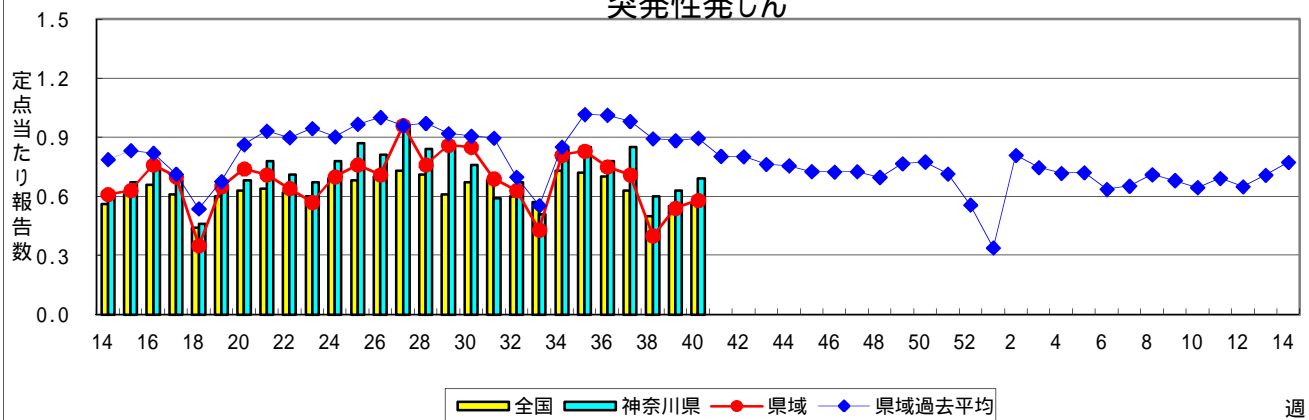
手足口病



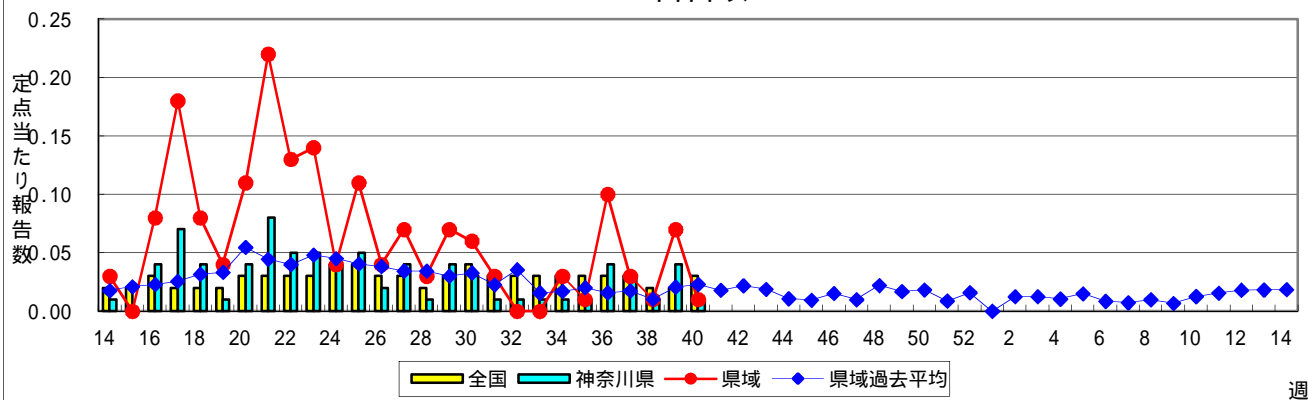
伝染性紅斑(リンゴ病)



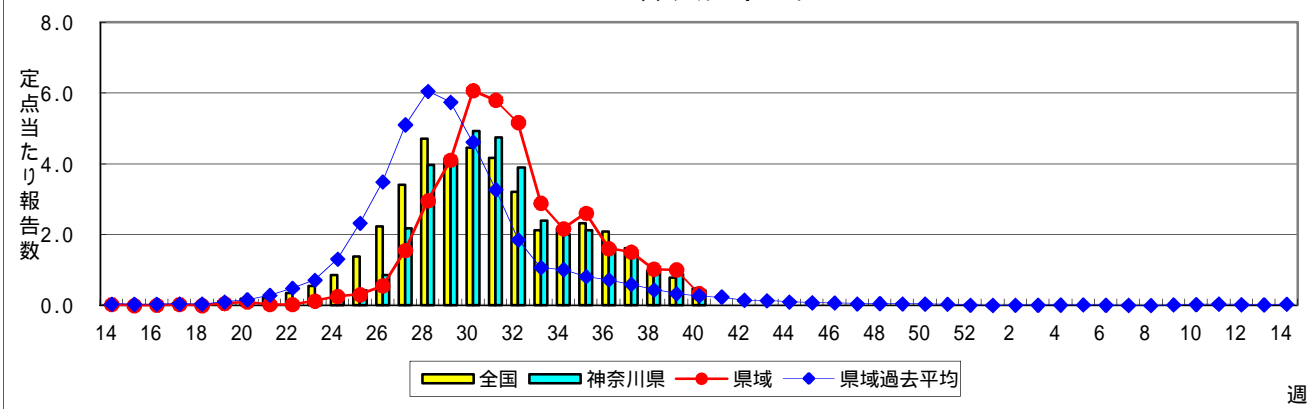
突発性発しん



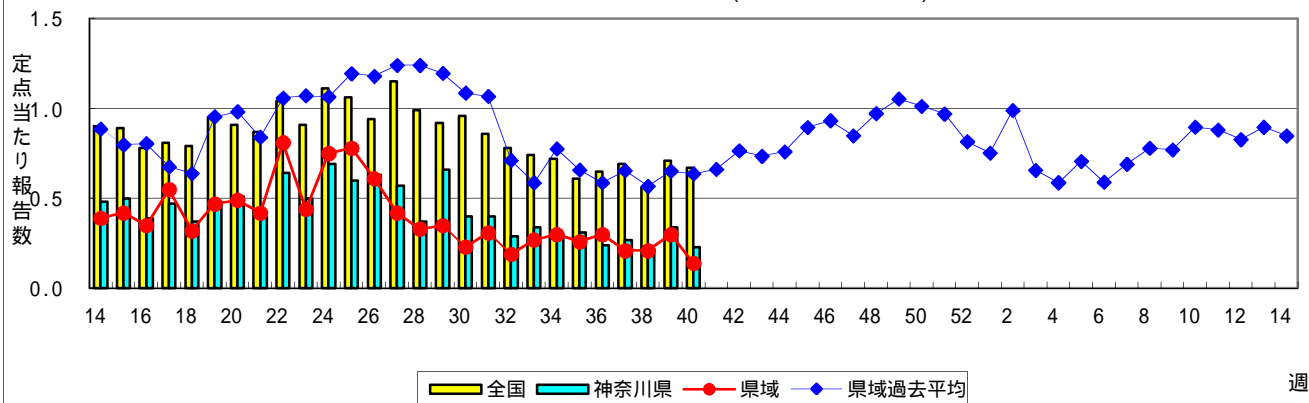
百日咳



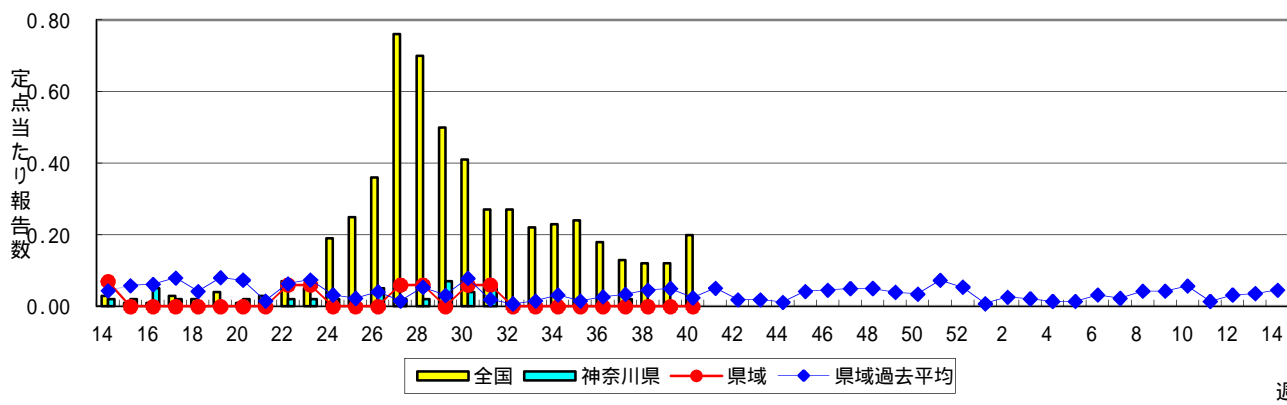
ヘルパンギーナ



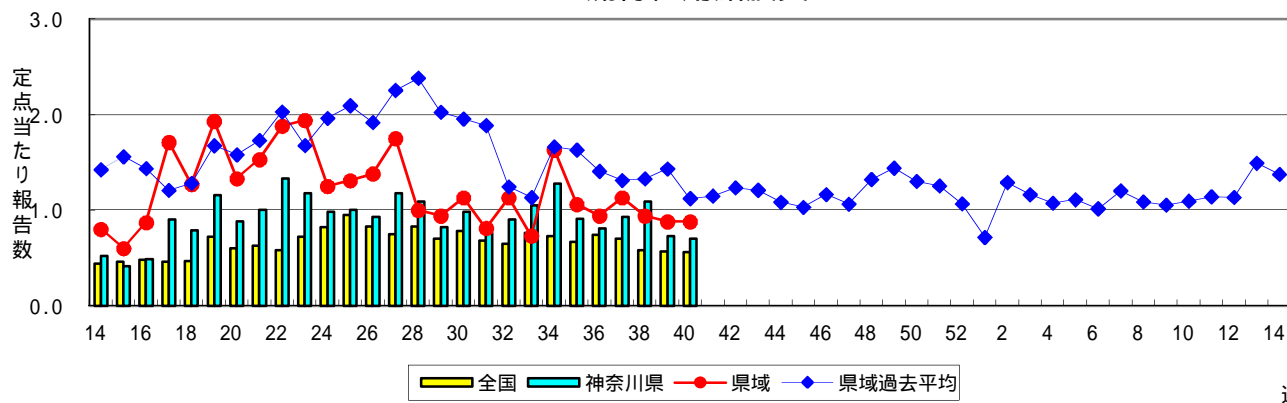
流行性耳下腺炎(おたふくかぜ)



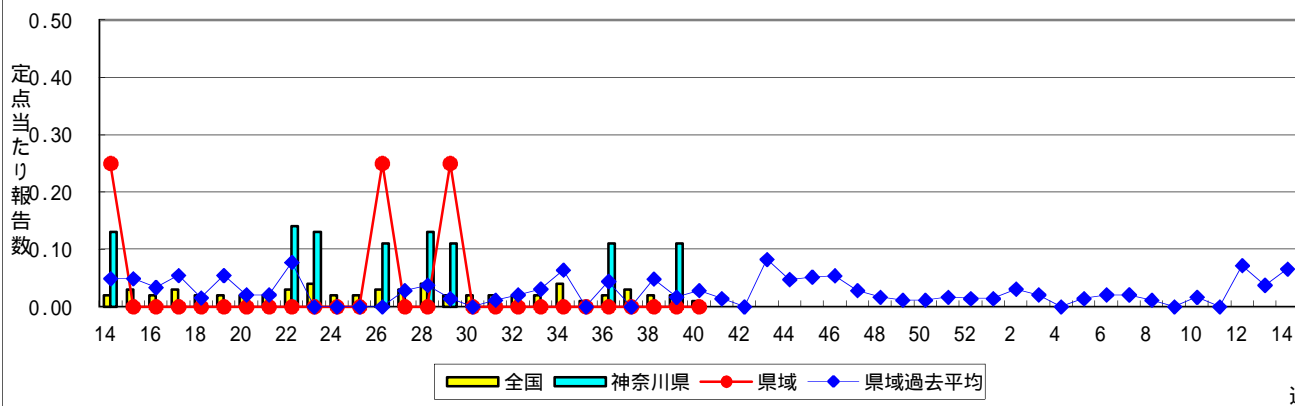
急性出血性結膜炎



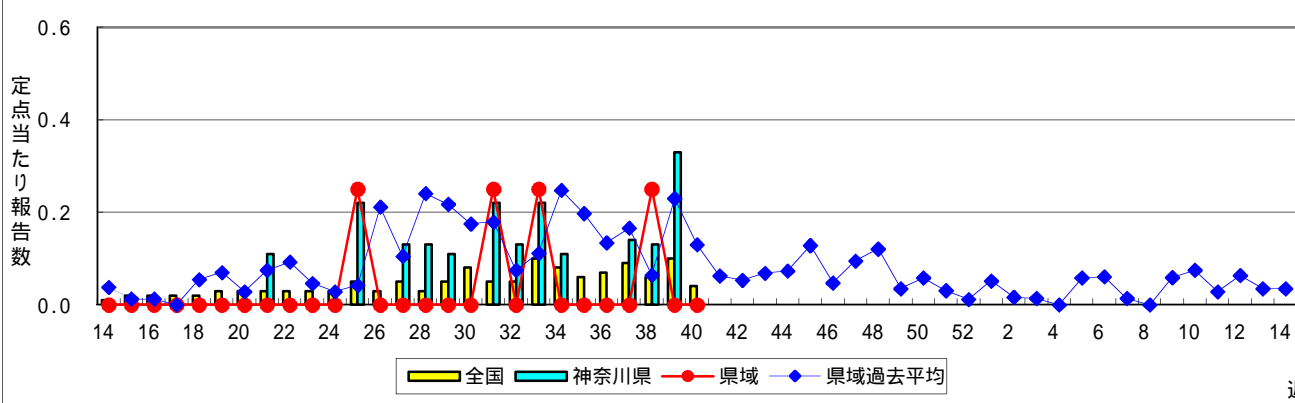
流行性角結膜炎



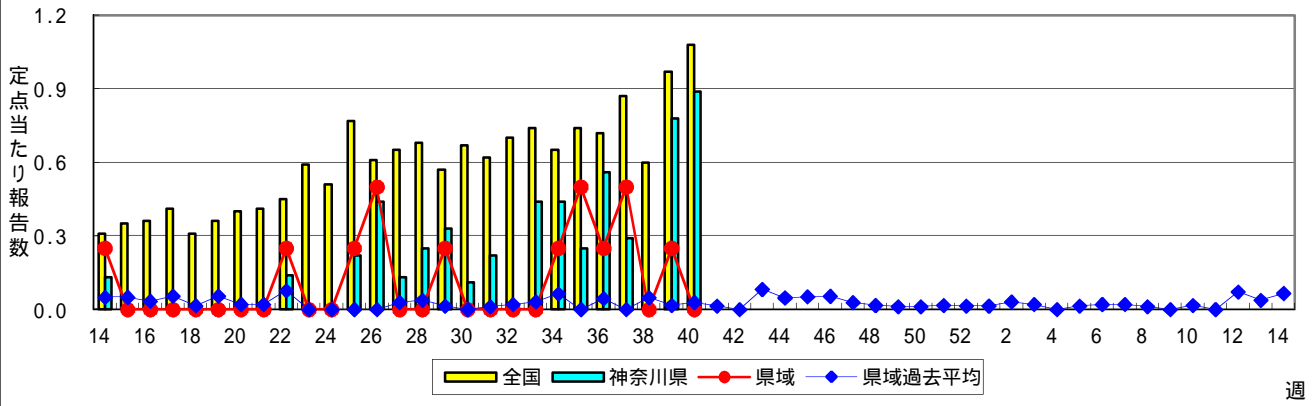
細菌性髄膜炎



無菌性髄膜炎



マイコプラズマ肺炎



クラミジア肺炎(オウム病を除く)

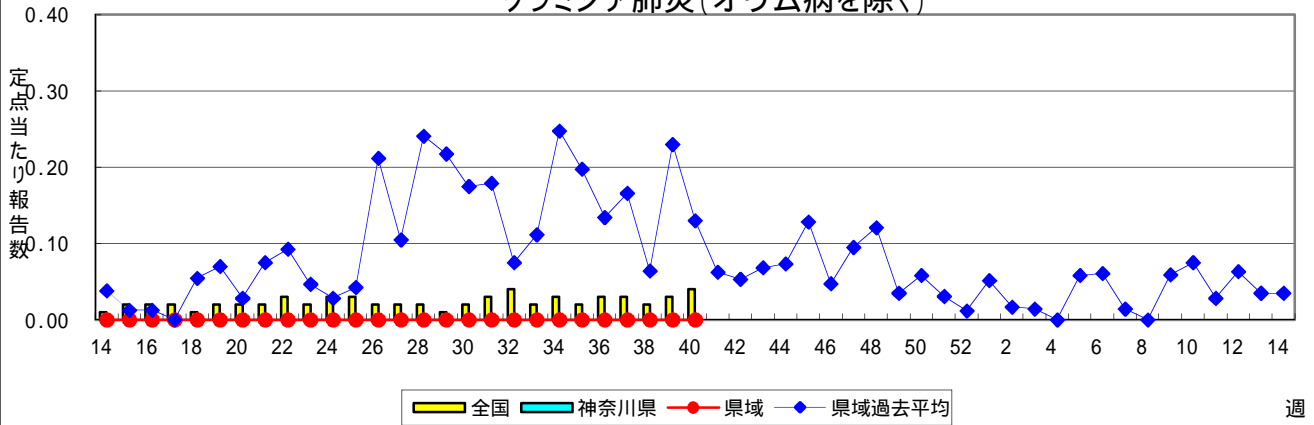


表1 報告数・定点当たり報告数 疾病、政令市・保健所別 (その1)

2011年40週(10月03日～10月09日)

神奈川県	インフルエンザ (高病原性鳥インフルエンザを 除く)		RSウイルス感染症		咽頭結膜熱		A群溶血性レンサ球菌 咽頭炎		感染性胃腸炎	
	報告数	定点当たり	報告数	定点当たり	報告数	定点当たり	報告数	定点当たり	報告数	定点当たり
全県	4	0.01	52	0.27	18	0.09	100	0.52	425	2.21
横浜市	-	-	20	0.27	10	0.14	41	0.55	155	2.09
川崎市	3	0.06	7	0.21	-	-	26	0.79	116	3.52
相模原市	-	-	-	-	1	0.07	11	0.79	45	3.21
県域 (横浜市、川崎市、相模原市を除く)	1	0.01	25	0.35	7	0.10	22	0.31	109	1.54
横須賀市	-	-	4	0.44	-	-	-	-	3	0.33
藤沢市	-	-	3	0.33	-	-	-	-	21	2.33
平塚	-	-	1	0.14	-	-	-	-	-	-
鎌倉	-	-	4	0.67	-	-	3	0.50	8	1.33
小田原	-	-	3	0.50	2	0.33	5	0.83	4	0.67
三崎	-	-	-	-	5	2.50	-	-	1	0.50
厚木	1	0.14	7	0.70	-	-	5	0.50	23	2.30
足柄上	-	-	-	-	-	-	-	-	-	-
秦野	-	-	1	0.17	-	-	2	0.33	16	2.67
大和	-	-	2	0.33	-	-	6	1.00	17	2.83
茅ヶ崎	-	-	-	-	-	-	1	0.14	16	2.29

神奈川県	水痘		手足口病		伝染性紅斑		突発性発しん		百日咳	
	報告数	定点当たり	報告数	定点当たり	報告数	定点当たり	報告数	定点当たり	報告数	定点当たり
全県	79	0.41	428	2.23	41	0.21	132	0.69	1	0.01
横浜市	39	0.53	161	2.18	6	0.08	53	0.72	-	-
川崎市	22	0.67	54	1.64	24	0.73	23	0.70	-	-
相模原市	4	0.29	18	1.29	-	-	15	1.07	-	-
県域 (横浜市、川崎市、相模原市を除く)	14	0.20	195	2.75	11	0.15	41	0.58	1	0.01
横須賀市	3	0.33	41	4.56	-	-	2	0.22	-	-
藤沢市	1	0.11	21	2.33	2	0.22	6	0.67	-	-
平塚	-	-	22	3.14	-	-	3	0.43	-	-
鎌倉	-	-	19	3.17	1	0.17	3	0.50	-	-
小田原	1	0.17	18	3.00	2	0.33	2	0.33	-	-
三崎	-	-	2	1.00	-	-	-	-	-	-
厚木	3	0.30	30	3.00	5	0.50	10	1.00	-	-
足柄上	-	-	2	0.67	-	-	-	-	-	-
秦野	1	0.17	22	3.67	-	-	4	0.67	-	-
大和	3	0.50	6	1.00	-	-	1	0.17	1	0.17
茅ヶ崎	2	0.29	12	1.71	1	0.14	10	1.43	-	-

神奈川県	ヘルパンギーナ		流行性耳下腺炎		急性出血性結膜炎		流行性角結膜炎		細菌性髄膜炎	
	報告数	定点当たり	報告数	定点当たり	報告数	定点当たり	報告数	定点当たり	報告数	定点当たり
全県	80	0.42	44	0.23	-	-	31	0.70	-	-
横浜市	27	0.36	17	0.23	-	-	10	0.59	-	-
川崎市	26	0.79	15	0.45	-	-	2	0.29	-	-
相模原市	3	0.21	2	0.14	-	-	5	1.25	-	-
県域 (横浜市、川崎市、相模原市を除く)	24	0.34	10	0.14	-	-	14	0.88	-	-
横須賀市	-	-	-	-	-	-	4	2.00	-	-
藤沢市	-	-	3	0.33	-	-	-	-	-	-
平塚	4	0.57	-	-	-	-	-	-	-	-
鎌倉	8	1.33	1	0.17	-	-	1	1.00
小田原	-	-	-	-	-	-	-	-
三崎	-	-	-	-
厚木	1	0.10	4	0.40	-	-	9	3.00	-	-
足柄上	-	-	1	0.33
秦野	5	0.83	-	-	-	-	-	-
大和	1	0.17	1	0.17	-	-	-	-
茅ヶ崎	5	0.71	-	-	-	-	-	-

表1 報告数・定点当たり報告数 疾病、政令市・保健所別 (その2)

2011年40週(10月03日～10月09日)

神奈川県	無菌性髄膜炎		マイコプラズマ肺炎		クラミジア肺炎 (オウム病を除く)	
	報告数	定点当たり	報告数	定点当たり	報告数	定点当たり
全県	-	-	8	0.89	-	-
横浜市	-	-	6	3.00	-	-
川崎市	-	-	2	1.00	-	-
相模原市	-	-	-	-	-	-
県域 <small>(横須賀市、川崎市、相模原市を除く)</small>	-	-	-	-	-	-
横須賀市	-	-	-	-	-	-
藤沢市	-	-	-	-	-	-
平塚	-	-	-	-	-	-
鎌倉
小田原
三崎
厚木	-	-	-	-	-	-
足柄上
秦野
大和
茅ヶ崎

表2 報告数・定点当たり報告数、疾病・年齢階級別
(全県及び横浜市・川崎市・相模原市を除く県域) (その1)

2011年40週(10月03日～10月09日)

*表2は、各保健福祉事務所からの最新の報告をもとに作成しているため、国の還元データである表1および表3の数値と一致しないことがあります。

インフルエンザ	定点	項目	合計	～5か月	～11か月	1歳	2	3	4	5	6	7	8
インフルエンザ (高病原性鳥インフルエンザを除く)	全国	報告数	306	-	5	10	20	18	29	18	20	25	13
		定点当たり	0.06	-	0.00	0.00	0.00	0.00	0.01	0.00	0.00	0.01	0.00
	全県	報告数	4	-	1	1	-	-	-	-	-	-	-
		定点当たり	0.01	-	0.00	0.00	-	-	-	-	-	-	-
	県域	報告数	1	-	-	1	-	-	-	-	-	-	-
		定点当たり	0.01	-	-	0.01	-	-	-	-	-	-	-

小児科	定点	項目	合計	～5か月	～11か月	1歳	2	3	4	5	6	7	8
RSウイルス感染症	全国	報告数	1,969	265	440	714	260	138	81	31	8	5	5
		定点当たり	0.63	0.09	0.14	0.23	0.08	0.04	0.03	0.01	0.00	0.00	0.00
	全県	報告数	52	5	16	14	4	5	3	3	-	-	-
		定点当たり	0.27	0.03	0.08	0.07	0.02	0.03	0.02	0.02	-	-	-
	県域	報告数	25	4	9	9	-	2	1	-	-	-	-
		定点当たり	0.35	0.06	0.13	0.13	-	0.03	0.01	-	-	-	-
咽頭結膜熱	全国	報告数	436	3	14	88	48	72	66	52	27	12	16
		定点当たり	0.14	0.00	0.00	0.03	0.02	0.02	0.02	0.02	0.01	0.00	0.01
	全県	報告数	18	-	2	3	1	3	-	3	2	-	2
		定点当たり	0.09	-	0.01	0.02	0.01	0.02	-	0.02	0.01	-	0.01
	県域	報告数	7	-	-	-	-	3	-	3	-	-	1
		定点当たり	0.10	-	-	-	-	0.04	-	0.04	-	-	0.01
A群溶血性レンサ球菌咽頭炎	全国	報告数	2,805	2	11	78	115	253	366	433	356	329	235
		定点当たり	0.90	0.00	0.00	0.03	0.04	0.08	0.12	0.14	0.11	0.11	0.08
	全県	報告数	100	-	-	3	1	6	11	15	8	13	10
		定点当たり	0.52	-	-	0.02	0.01	0.03	0.06	0.08	0.04	0.07	0.05
	県域	報告数	22	-	-	1	-	1	2	3	-	4	1
		定点当たり	0.31	-	-	0.01	-	0.01	0.03	0.04	-	0.06	0.01
感染性胃腸炎	全国	報告数	8,561	168	890	1,322	926	775	722	641	437	346	321
		定点当たり	2.76	0.05	0.29	0.43	0.30	0.25	0.23	0.21	0.14	0.11	0.10
	全県	報告数	426	4	48	63	47	35	42	38	35	15	15
		定点当たり	2.22	0.02	0.25	0.33	0.24	0.18	0.22	0.20	0.18	0.08	0.08
	県域	報告数	109	2	7	14	12	8	14	15	5	7	3
		定点当たり	1.54	0.03	0.10	0.20	0.17	0.11	0.20	0.21	0.07	0.10	0.04
水痘	全国	報告数	1,856	34	109	332	304	333	266	212	112	53	35
		定点当たり	0.60	0.01	0.04	0.11	0.10	0.11	0.09	0.07	0.04	0.02	0.01
	全県	報告数	79	3	6	18	7	12	10	9	6	3	2
		定点当たり	0.41	0.02	0.03	0.09	0.04	0.06	0.05	0.05	0.03	0.02	0.01
	県域	報告数	14	-	1	1	1	2	2	2	3	-	-
		定点当たり	0.20	-	0.01	0.01	0.01	0.03	0.03	0.03	0.04	-	-

インフルエンザ	定点	項目	9	10-14	15-19	20-29	30-39	40-49	50-59	60-69	70-79	80歳以上
インフルエンザ (高病原性鳥インフルエンザを除く)	全国	報告数	17	25	14	23	29	12	15	5	2	6
		定点当たり	0.00	0.01	0.00	0.00	0.01	0.00	0.00	0.00	0.00	0.00
	全県	報告数	-	1	1	-	-	-	-	-	-	-
		定点当たり	-	0.00	0.00	-	-	-	-	-	-	-
	県域	報告数	-	-	-	-	-	-	-	-	-	-
		定点当たり	-	-	-	-	-	-	-	-	-	-

小児科	定点	項目	9	10-14	15-19	20歳以上
RSウイルス感染症	全国	報告数	5	9	-	8
		定点当たり	0.00	0.00	-	0.00
	全県	報告数	-	-	-	2
		定点当たり	-	-	-	0.01
	県域	報告数	-	-	-	-
		定点当たり	-	-	-	-
咽頭結膜熱	全国	報告数	9	18	4	7
		定点当たり	0.00	0.01	0.00	0.00
	全県	報告数	-	1	-	1
		定点当たり	-	0.01	-	0.01
	県域	報告数	-	-	-	-
		定点当たり	-	-	-	-
A群溶血性レンサ球菌咽頭炎	全国	報告数	170	320	35	102
		定点当たり	0.05	0.10	0.01	0.03
	全県	報告数	9	15	3	6
		定点当たり	0.05	0.08	0.02	0.03
	県域	報告数	3	2	2	3
		定点当たり	0.04	0.03	0.03	0.04
感染性胃腸炎	全国	報告数	322	781	173	737
		定点当たり	0.10	0.25	0.06	0.24
	全県	報告数	12	28	5	39
		定点当たり	0.06	0.15	0.03	0.20
	県域	報告数	2	8	2	10
		定点当たり	0.03	0.11	0.03	0.14
水痘	全国	報告数	30	16	6	14
		定点当たり	0.01	0.01	0.00	0.00
	全県	報告数	3	-	-	-
		定点当たり	0.02	-	-	-
	県域	報告数	2	-	-	-
		定点当たり	0.03	-	-	-

表2 報告数・定点当たり報告数、疾病・年齢階級別
(全県及び横浜市・川崎市・相模原市を除く県域) (その2)

2011年40週(10月03日～10月09日)

*表2は、各保健福祉事務所からの最新の報告をもとに作成しているため、国の還元データである表1および表3の数値と一致しないことがあります。

小児科定点		項目	合計	～5か月	～11か月	1歳
手足口病	全国	報告数	5,844	44	351	1,514
		定点当たり	1.88	0.01	0.11	0.49
	全県	報告数	428	2	22	103
		定点当たり	2.23	0.01	0.11	0.54
	県域	報告数	195	1	6	44
		定点当たり	2.75	0.01	0.08	0.62
伝染性紅斑	全国	報告数	513	3	26	49
		定点当たり	0.17	0.00	0.01	0.02
	全県	報告数	41	-	4	6
		定点当たり	0.21	-	0.02	0.03
	県域	報告数	11	-	-	4
		定点当たり	0.15	-	-	0.06
突発性発しん	全国	報告数	1,738	46	781	791
		定点当たり	0.56	0.01	0.25	0.25
	全県	報告数	132	6	53	58
		定点当たり	0.69	0.03	0.28	0.30
	県域	報告数	41	1	13	24
		定点当たり	0.58	0.01	0.18	0.34
百日咳	全国	報告数	90	9	5	4
		定点当たり	0.03	0.00	0.00	0.00
	全県	報告数	1	-	-	-
		定点当たり	0.01	-	-	-
	県域	報告数	1	-	-	-
		定点当たり	0.01	-	-	-
ヘルパンギーナ	全国	報告数	1,447	13	142	335
		定点当たり	0.47	0.00	0.05	0.11
	全県	報告数	80	2	7	20
		定点当たり	0.42	0.01	0.04	0.10
	県域	報告数	24	-	-	8
		定点当たり	0.34	-	-	0.11
流行性耳下腺炎	全国	報告数	2,081	-	8	117
		定点当たり	0.67	-	0.00	0.04
	全県	報告数	44	-	-	-
		定点当たり	0.23	-	-	-
	県域	報告数	10	-	-	-
		定点当たり	0.14	-	-	-

小児科定点		項目	2	3	4	5	6	7	8	9	10-14	15-19	20歳以上
手足口病	全国	報告数	1,131	890	686	468	262	143	99	71	117	8	60
		定点当たり	0.36	0.29	0.22	0.15	0.08	0.05	0.03	0.02	0.04	0.00	0.02
	全県	報告数	74	51	56	40	24	24	8	7	9	2	6
		定点当たり	0.39	0.27	0.29	0.21	0.13	0.13	0.04	0.04	0.05	0.01	0.03
	県域	報告数	31	23	32	22	9	12	4	5	5	-	1
		定点当たり	0.44	0.32	0.45	0.31	0.13	0.17	0.06	0.07	0.07	-	0.01
伝染性紅斑	全国	報告数	38	79	73	96	53	24	22	20	22	1	7
		定点当たり	0.01	0.03	0.02	0.03	0.02	0.01	0.01	0.01	0.01	0.01	0.00
	全県	報告数	2	5	4	8	3	3	1	7	9	2	6
		定点当たり	0.01	0.03	0.02	0.04	0.02	0.02	0.01	0.04	0.05	0.01	0.03
	県域	報告数	1	1	2	1	-	-	-	-	-	1	-
		定点当たり	0.01	0.01	0.03	0.01	-	-	-	-	-	0.01	-
突発性発しん	全国	報告数	101	10	4	1	2	-	2	-	-	-	-
		定点当たり	0.03	0.00	0.00	0.00	0.00	-	0.00	-	-	-	-
	全県	報告数	13	1	-	-	1	-	-	-	-	-	-
		定点当たり	0.07	0.01	-	-	0.01	-	-	-	-	-	-
	県域	報告数	3	-	-	-	-	-	-	-	-	-	-
		定点当たり	0.04	-	-	-	-	-	-	-	-	-	-
百日咳	全国	報告数	2	1	8	2	2	3	3	4	14	3	30
		定点当たり	0.00	0.00	0.00	0.00	0.00	0.00	0.00	0.00	0.00	0.00	0.01
	全県	報告数	-	1	-	-	-	-	-	-	-	-	-
		定点当たり	-	0.01	-	-	-	-	-	-	-	-	-
	県域	報告数	-	1	-	-	-	-	-	-	-	-	-
		定点当たり	-	0.01	-	-	-	-	-	-	-	-	-
ヘルパンギーナ	全国	報告数	248	229	169	116	67	40	20	23	30	6	9
		定点当たり	0.08	0.07	0.05	0.04	0.02	0.01	0.01	0.01	0.01	0.01	0.00
	全県	報告数	18	5	11	7	4	3	1	2	-	-	-
		定点当たり	0.09	0.03	0.06	0.04	0.02	0.02	0.01	0.01	-	-	-
	県域	報告数	3	2	5	3	-	1	1	1	-	-	-
		定点当たり	0.04	0.03	0.07	0.04	-	0.01	0.01	0.01	-	-	-
流行性耳下腺炎	全国	報告数	214	304	370	376	206	161	100	72	118	8	27
		定点当たり	0.07	0.10	0.12	0.12	0.07	0.05	0.03	0.02	0.04	0.00	0.01
	全県	報告数	4	3	11	10	6	4	3	1	2	-	-
		定点当たり	0.02	0.02	0.06	0.05	0.03	0.02	0.02	0.01	0.01	-	-
	県域	報告数	1	1	4	2	-	-	2	-	-	-	-
		定点当たり	0.01	0.01	0.06	0.03	-	-	0.03	-	-	-	-

表2 報告数・定点当たり報告数、疾病・年齢階級別
(全県及び横浜市・川崎市・相模原市を除く県域) (その3)

2011年40週(10月03日～10月09日)

*表2は、各保健福祉事務所からの最新の報告をもとに作成しているため、国の還元データである表1および表3の数値と一致しないことがあります。

眼科定点	項目	合計	～5か月	～11か月	1歳	2	3	4	5	6	7	8	
急性出血性結膜炎	全国	報告数	131	-	-	3	1	4	3	3	2	1	2
		定点当たり	0.20	-	-	0.00	0.00	0.01	0.00	0.00	0.00	0.00	0.00
	全県	報告数	-	-	-	-	-	-	-	-	-	-	-
		定点当たり	-	-	-	-	-	-	-	-	-	-	-
	県域	報告数	-	-	-	-	-	-	-	-	-	-	-
		定点当たり	-	-	-	-	-	-	-	-	-	-	-
流行性角結膜炎	全国	報告数	377	-	4	9	4	6	4	10	3	5	2
		定点当たり	0.56	-	0.01	0.01	0.01	0.01	0.01	0.01	0.00	0.01	0.00
	全県	報告数	31	-	1	-	-	-	1	1	-	2	-
		定点当たり	0.70	-	0.02	-	-	-	0.02	0.02	-	0.05	-
	県域	報告数	14	-	-	-	-	-	1	1	-	2	-
		定点当たり	0.88	-	-	-	-	-	0.06	0.06	-	0.13	-

基幹定点(週報)	項目	合計	0歳	1-4	5-9	10-14	15-19	20-24	25-29	30-34	35-39	40-44
細菌性髄膜炎	全国	報告数	5	1	1	-	1	-	-	-	-	-
		定点当たり	0.01	0.00	0.00	-	0.00	-	-	-	-	-
	全県	報告数	-	-	-	-	-	-	-	-	-	-
		定点当たり	-	-	-	-	-	-	-	-	-	-
	県域	報告数	-	-	-	-	-	-	-	-	-	-
		定点当たり	-	-	-	-	-	-	-	-	-	-
無菌性髄膜炎	全国	報告数	20	4	1	6	2	1	2	2	-	1
		定点当たり	0.04	0.01	0.00	0.01	0.00	0.00	0.00	0.00	-	0.00
	全県	報告数	-	-	-	-	-	-	-	-	-	-
		定点当たり	-	-	-	-	-	-	-	-	-	-
	県域	報告数	-	-	-	-	-	-	-	-	-	-
		定点当たり	-	-	-	-	-	-	-	-	-	-
マイコプラズマ肺炎	全国	報告数	499	5	145	175	89	19	8	8	10	7
		定点当たり	1.08	0.01	0.31	0.38	0.19	0.04	0.02	0.02	0.02	0.02
	全県	報告数	8	-	1	3	3	1	-	-	-	-
		定点当たり	0.89	-	0.11	0.33	0.33	0.11	-	-	-	-
	県域	報告数	-	-	-	-	-	-	-	-	-	-
		定点当たり	-	-	-	-	-	-	-	-	-	-
クラミジア肺炎 (オウム病を除く)	全国	報告数	20	-	6	4	3	-	1	2	1	2
		定点当たり	0.04	-	0.01	0.01	0.01	-	0.00	0.00	0.00	0.00
	全県	報告数	-	-	-	-	-	-	-	-	-	-
		定点当たり	-	-	-	-	-	-	-	-	-	-
	県域	報告数	-	-	-	-	-	-	-	-	-	-
		定点当たり	-	-	-	-	-	-	-	-	-	-

眼科定点	項目	9	10-14	15-19	20-29	30-39	40-49	50-59	60-69
急性出血性結膜炎	全国	報告数	5	24	15	14	13	17	9
		定点当たり	0.01	0.04	0.02	0.02	0.02	0.03	0.01
	全県	報告数	-	-	-	-	-	-	-
		定点当たり	-	-	-	-	-	-	-
	県域	報告数	-	-	-	-	-	-	-
		定点当たり	-	-	-	-	-	-	-
流行性角結膜炎	全国	報告数	2	14	25	59	83	61	31
		定点当たり	0.00	0.02	0.04	0.09	0.12	0.09	0.05
	全県	報告数	-	3	1	5	6	7	1
		定点当たり	-	0.07	0.02	0.11	0.14	0.16	0.02
	県域	報告数	-	1	-	5	2	2	-
		定点当たり	-	0.06	-	0.31	0.13	0.13	-

基幹定点(週報)	項目	45-49	50-54	55-59	60-64	65-69	70歳以上
細菌性髄膜炎	全国	報告数	-	-	-	-	2
		定点当たり	-	-	-	-	0.00
	全県	報告数	-	-	-	-	-
		定点当たり	-	-	-	-	-
	県域	報告数	-	-	-	-	-
		定点当たり	-	-	-	-	-
無菌性髄膜炎	全国	報告数	-	-	-	-	1
		定点当たり	-	-	-	-	0.00
	全県	報告数	-	-	-	-	-
		定点当たり	-	-	-	-	-
	県域	報告数	-	-	-	-	-
		定点当たり	-	-	-	-	-
マイコプラズマ肺炎	全国	報告数	4	4	2	3	2
		定点当たり	0.01	0.01	0.00	0.01	0.00
	全県	報告数	-	-	-	-	-
		定点当たり	-	-	-	-	-
	県域	報告数	-	-	-	-	-
		定点当たり	-	-	-	-	-
クラミジア肺炎 (オウム病を除く)	全国	報告数	-	-	-	-	1
		定点当たり	-	-	-	-	0.00
	全県	報告数	-	-	-	-	-
		定点当たり	-	-	-	-	-
	県域	報告数	-	-	-	-	-
		定点当たり	-	-	-	-	-

表3 5週前～今週の推移 (その1)
 (全県及び横浜市・川崎市・相模原市を除く県域)

2011年40週(10月03日～10月09日)

疾病名	項目		5週前	4週前	3週前	2週前	1週前	今週
			35週	36週	37週	38週	39週	40週
			(08月29日 ～09月04 日)	(09月05日 ～09月11 日)	(09月12日 ～09月18 日)	(09月19日 ～09月25 日)	(09月26日 ～10月02 日)	(10月03日 ～10月09 日)
インフルエンザ (高病原性鳥インフルエンザを除く)	全県	報告数	1	1	-	1	1	4
		定点当たり	-	-	-	-	-	0.01
	県域	報告数	-	1	-	-	1	1
		定点当たり	-	0.01	-	-	0.01	0.01
RSウイルス 感染症	全県	報告数	26	38	26	32	61	52
		定点当たり	0.13	0.19	0.13	0.16	0.31	0.27
	県域	報告数	11	11	11	9	36	25
		定点当たり	0.16	0.15	0.15	0.13	0.51	0.35
咽頭結膜熱	全県	報告数	30	30	23	25	19	18
		定点当たり	0.15	0.15	0.12	0.13	0.10	0.09
	県域	報告数	13	10	11	15	9	7
		定点当たり	0.19	0.14	0.15	0.21	0.13	0.10
A群溶血性レンサ球菌咽頭炎	全県	報告数	77	94	89	62	113	100
		定点当たり	0.39	0.47	0.46	0.32	0.57	0.52
	県域	報告数	21	28	30	25	34	22
		定点当たり	0.30	0.39	0.42	0.36	0.49	0.31
感染性胃腸炎	全県	報告数	403	446	419	309	432	425
		定点当たり	2.05	2.23	2.16	1.58	2.19	2.21
	県域	報告数	119	130	115	89	136	109
		定点当たり	1.70	1.83	1.60	1.27	1.94	1.54
水痘	全県	報告数	89	78	76	74	56	79
		定点当たり	0.45	0.39	0.39	0.38	0.28	0.41
	県域	報告数	27	18	14	14	13	14
		定点当たり	0.39	0.25	0.19	0.20	0.19	0.20
手足口病	全県	報告数	923	828	800	703	627	428
		定点当たり	4.69	4.14	4.12	3.59	3.18	2.23
	県域	報告数	366	313	344	317	251	195
		定点当たり	5.23	4.41	4.78	4.53	3.59	2.75
伝染性紅斑	全県	報告数	41	35	51	13	33	41
		定点当たり	0.21	0.18	0.26	0.07	0.17	0.21
	県域	報告数	17	16	22	4	10	11
		定点当たり	0.24	0.23	0.31	0.06	0.14	0.15
突発性発しん	全県	報告数	167	155	164	117	124	132
		定点当たり	0.85	0.78	0.85	0.60	0.63	0.69
	県域	報告数	58	53	51	28	38	41
		定点当たり	0.83	0.75	0.71	0.40	0.54	0.58

表3 5週前～今週の推移 (その2)
(全県及び横浜市・川崎市・相模原市を除く県域)

2011年40週(10月03日～10月09日)

疾病名	項目		5週前	4週前	3週前	2週前	1週前	今週
			35週	36週	37週	38週	39週	40週
			(08月29日 ～09月04 日)	(09月05日 ～09月11 日)	(09月12日 ～09月18 日)	(09月19日 ～09月25 日)	(09月26日 ～10月02 日)	(10月03日 ～10月09 日)
百日咳	全県	報告数	1	7	5	2	7	1
		定点当たり	0.01	0.04	0.03	0.01	0.04	0.01
	県域	報告数	1	7	2	1	5	1
		定点当たり	0.01	0.10	0.03	0.01	0.07	0.01
ヘルパンギーナ	全県	報告数	418	330	285	197	171	80
		定点当たり	2.12	1.65	1.47	1.01	0.87	0.42
	県域	報告数	183	114	109	72	71	24
		定点当たり	2.61	1.61	1.51	1.03	1.01	0.34
流行性耳下腺炎	全県	報告数	62	47	52	44	67	44
		定点当たり	0.31	0.24	0.27	0.22	0.34	0.23
	県域	報告数	18	21	15	15	21	10
		定点当たり	0.26	0.30	0.21	0.21	0.30	0.14
急性出血性結膜炎	全県	報告数	-	-	1	-	-	-
		定点当たり	-	-	0.02	-	-	-
	県域	報告数	-	-	-	-	-	-
		定点当たり	-	-	-	-	-	-
流行性角結膜炎	全県	報告数	39	35	41	48	32	31
		定点当たり	0.91	0.81	0.93	1.09	0.73	0.70
	県域	報告数	17	15	18	15	14	14
		定点当たり	1.06	0.94	1.13	0.94	0.88	0.88
細菌性髄膜炎	全県	報告数	-	1	-	-	1	-
		定点当たり	-	0.11	-	-	0.11	-
	県域	報告数	-	-	-	-	-	-
		定点当たり	-	-	-	-	-	-
無菌性髄膜炎	全県	報告数	-	-	1	1	3	-
		定点当たり	-	-	0.14	0.13	0.33	-
	県域	報告数	-	-	-	1	-	-
		定点当たり	-	-	-	0.25	-	-
マイコプラズマ肺炎	全県	報告数	2	5	2	-	7	8
		定点当たり	0.25	0.56	0.29	-	0.78	0.89
	県域	報告数	2	1	2	-	1	-
		定点当たり	0.50	0.25	0.50	-	0.25	-
クラミジア肺炎 (オウム病を除く)	全県	報告数	-	-	-	-	-	-
		定点当たり	-	-	-	-	-	-
	県域	報告数	-	-	-	-	-	-
		定点当たり	-	-	-	-	-	-