



神奈川県感染症発生情報（39週報）

<http://www.eiken.pref.kanagawa.jp/>

平成23年・39週(9月26日～10月2日)



今週の注目感染症 ～腸管出血性大腸菌感染症～

神奈川県では、第39週に2例の報告があり、第1週～第39週の累積報告数は102例となっています。腸管出血性大腸菌感染症は、ペロ毒素を産生する腸管出血性大腸菌に感染することで発症し、頻回な水様便や血便、腹痛、おう吐などがみられ、溶血性尿毒症症候群（HUS）や中枢神経合併症を合併して、重症化することもあります。汚染された食品からの経口感染が多いですが、感染者の便を介しても感染します。予防のために、汚染される可能性のある食品は十分に加熱し、調理器具の消毒・殺菌などに注意しましょう。トイレの後、食事の前などは、石鹸と流水で十分な手洗いを心がけましょう。

～RSウイルス感染症～

神奈川県では、第39週の定点当たり報告数は0.31人（昨年の同時期は0.06人）と報告数が増加しています。RSウイルス感染症は、毎年冬季に流行し、せき、くしゃみなどの飛沫や手指、器具などの接触によりRSウイルスに感染することで発症します。かぜのような症状のときもありますが、乳幼児では肺炎や細気管支炎など重症化することがあり、注意が必要です。特別な治療はなく、対症療法が中心です。赤ちゃんの「かぜ」の症状には注意するようにしましょう。うがい、手洗い、マスクなどの一般的な感染症予防対策を心がけるようにしましょう。

今週の全数把握対象疾患

（当該週の国による集計及び各保健福祉事務所からの報告をもとに期日を決めて集計しているため、集計数が前後することがあります。）

分類	対象疾患	内訳				神奈川県
		県域*	横浜市	川崎市	相模原市	
二類	結核	8	8	3	4	23
三類	細菌性赤痢	1				1
	腸管出血性大腸菌感染症	1	1			2
四類	レジオネラ症		1			1
五類	アメーバ赤痢	1	1			2
	バンコマイシン耐性腸球菌感染症		1			1
	風しん		1			1

県域の全数把握対象疾患情報

- ・結核8例：病型は肺結核6例、結核性胸膜炎1例、無症状病原体保有者1例、年齢群は、30歳代1例、50歳代1例、60歳代1例、70歳代2例、80歳代2例、90歳代1例
- ・細菌性赤痢1例：年齢群は20歳代、菌種は*S. flexneri*、推定感染地域は国外
- ・腸管出血性大腸菌感染症1例（有症者）：年齢群は10歳代、血清型・毒素型はO111VT1、推定感染地域は神奈川県
- ・アメーバ赤痢1例：年齢群は20歳代、病型は腸管アメーバ症、推定感染地域は国外

今週の定点把握対象疾患

- ・咽頭結膜熱の報告数が、三崎（定点当たり3.00）保健福祉事務所管内で多くなっています。
- ・手足口病の報告数が、平塚（定点当たり4.57）、鎌倉（定点当たり2.83）、小田原（定点当たり7.33）、厚木（定点当たり4.09）、秦野（定点当たり4.67）保健福祉事務所管内、および横浜市（定点当たり3.00）、川崎市（定点当たり3.27）、相模原市（定点当たり2.07）、横須賀市（定点当たり4.22）、藤沢市（定点当たり3.11）で多くなっています。

神奈川県感染症情報センター

神奈川県衛生研究所 企画情報部 衛生情報課

TEL:0467-83-4400(代表)

FAX:0467-89-5211(企画情報部)

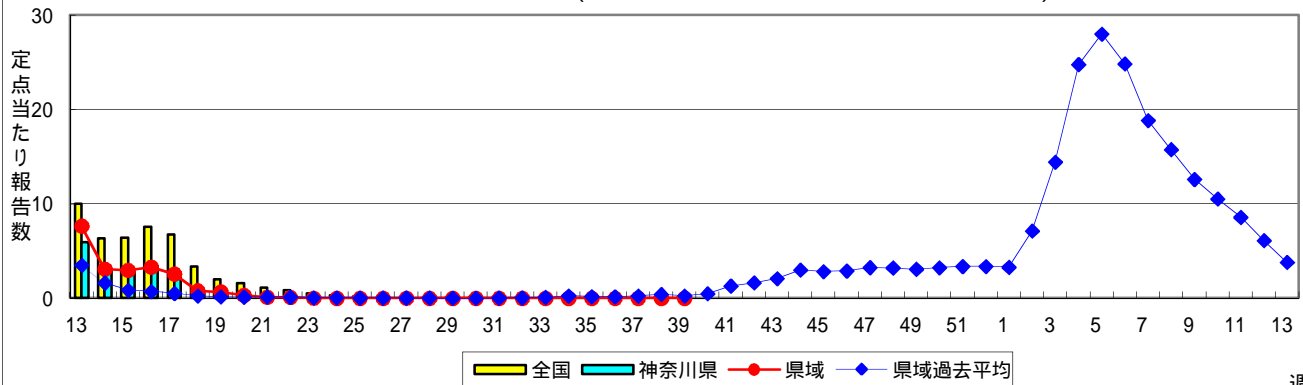
感染症発生動向調査事業は「感染症の予防及び感染症の患者に対する医療に関する法律」によって行われています。

* 県域とは、神奈川県内の市町村のうち横浜市、川崎市、相模原市を除いた地域です。

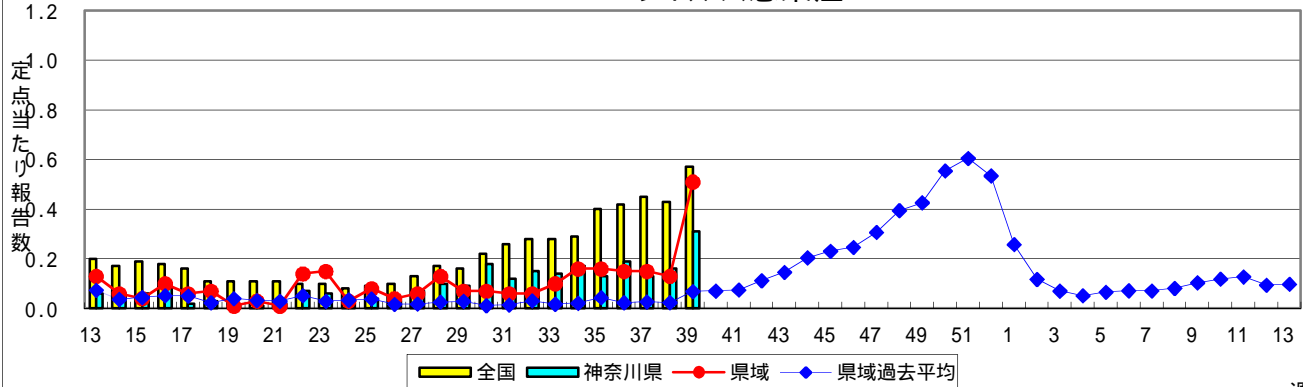
感染症発生動向調査:週報対象疾患の時系列グラフ

疾患名の括弧書きは、一般名称であり、正式名称ではありません。
 神奈川県&県域(横浜市・川崎市・相模原市を除く)のデータです。

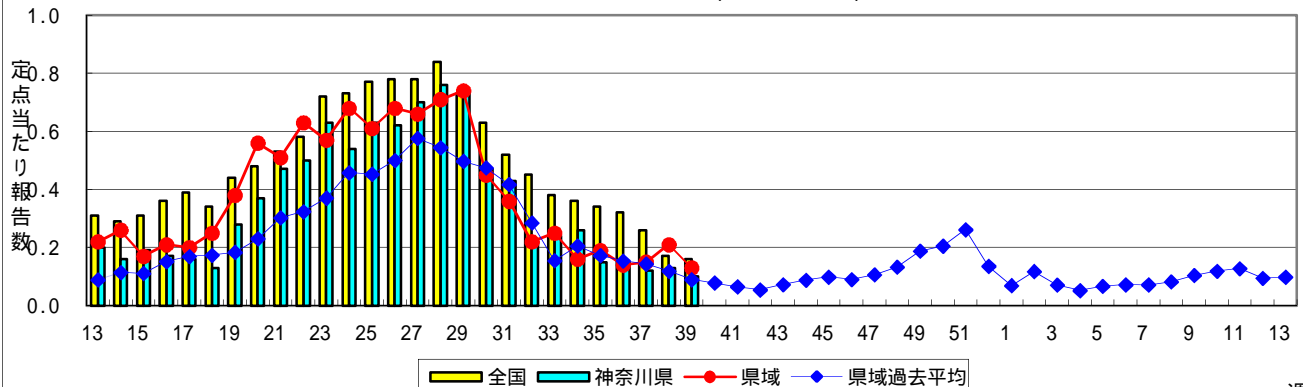
インフルエンザ(高病原性鳥インフルエンザを除く)



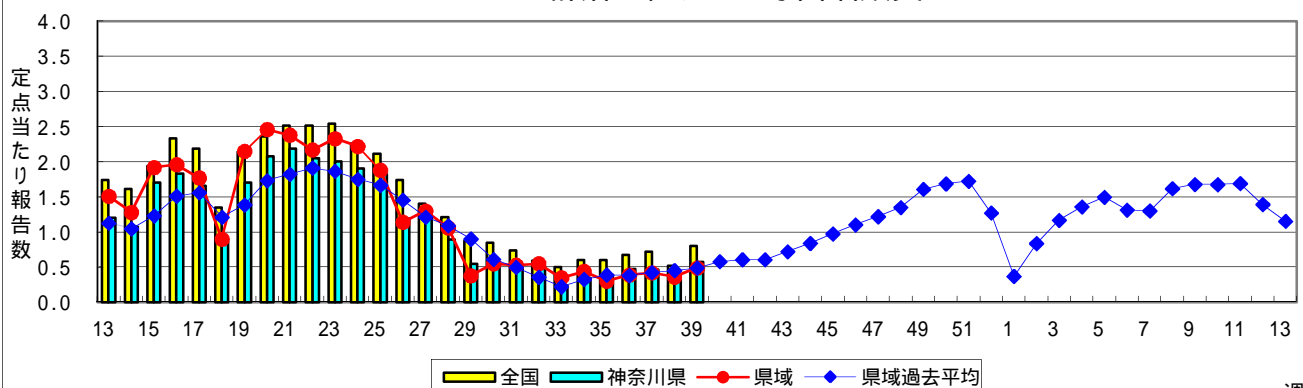
RSウイルス感染症



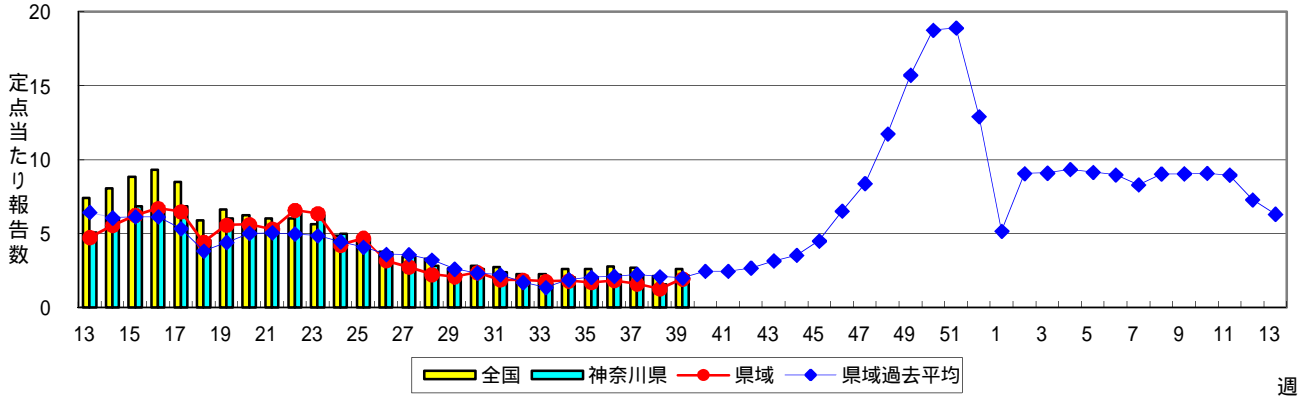
咽頭結膜熱(プール熱)



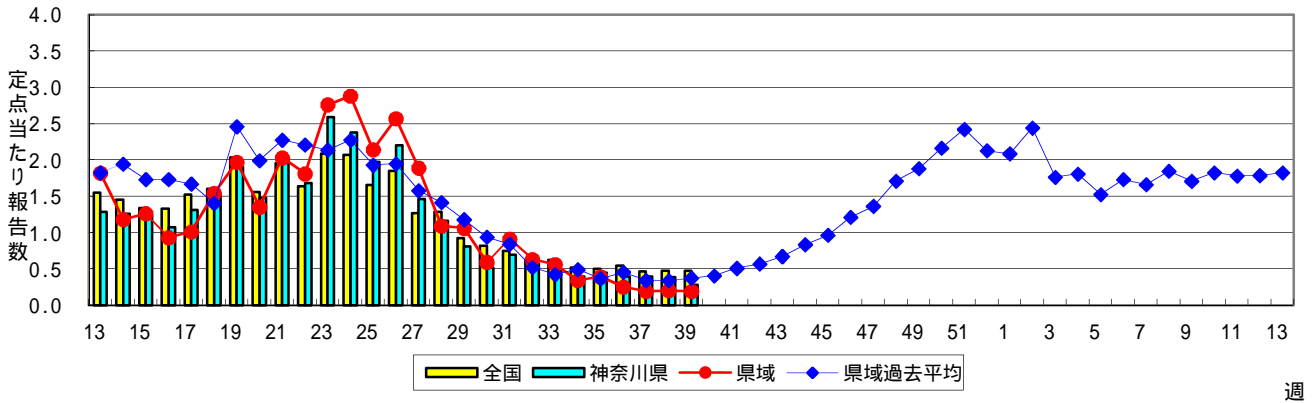
A群溶血性レンサ球菌咽頭炎



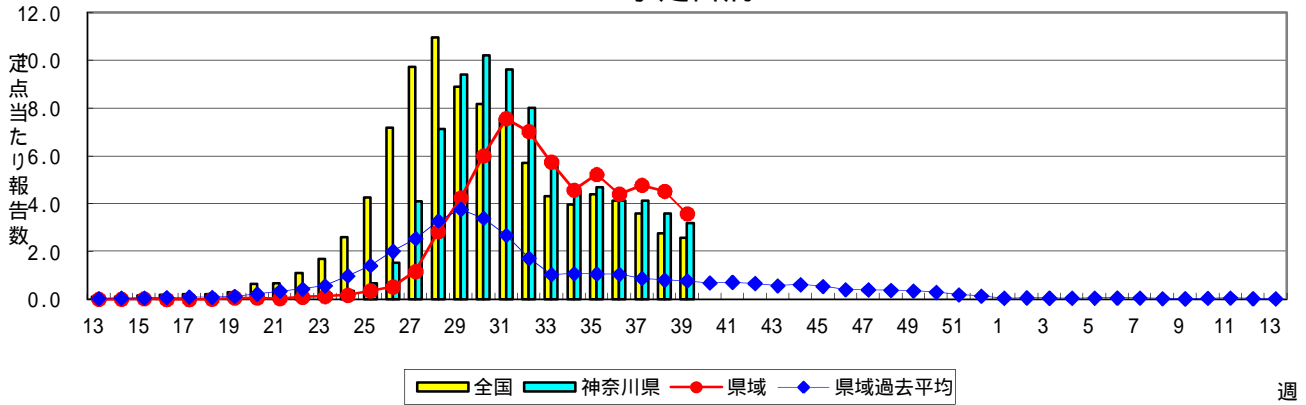
感染性胃腸炎



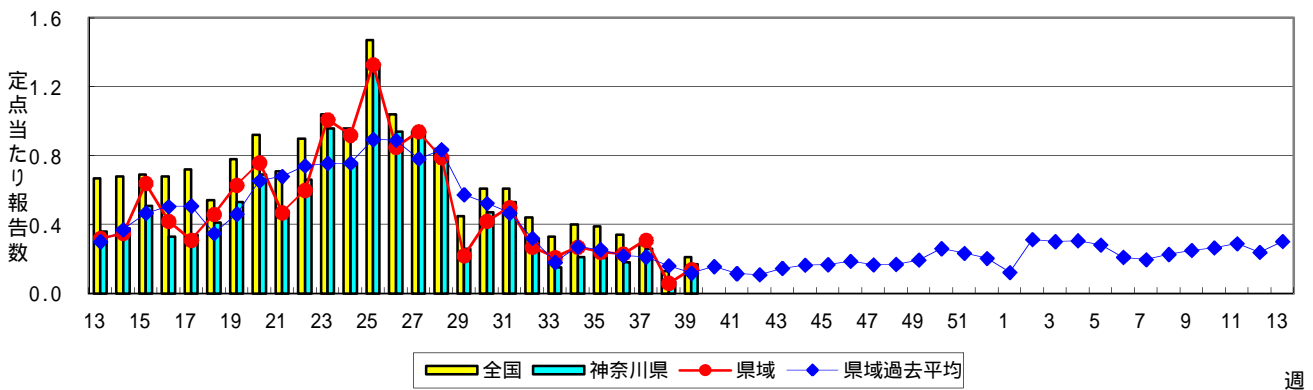
水痘(水ぼうそう)



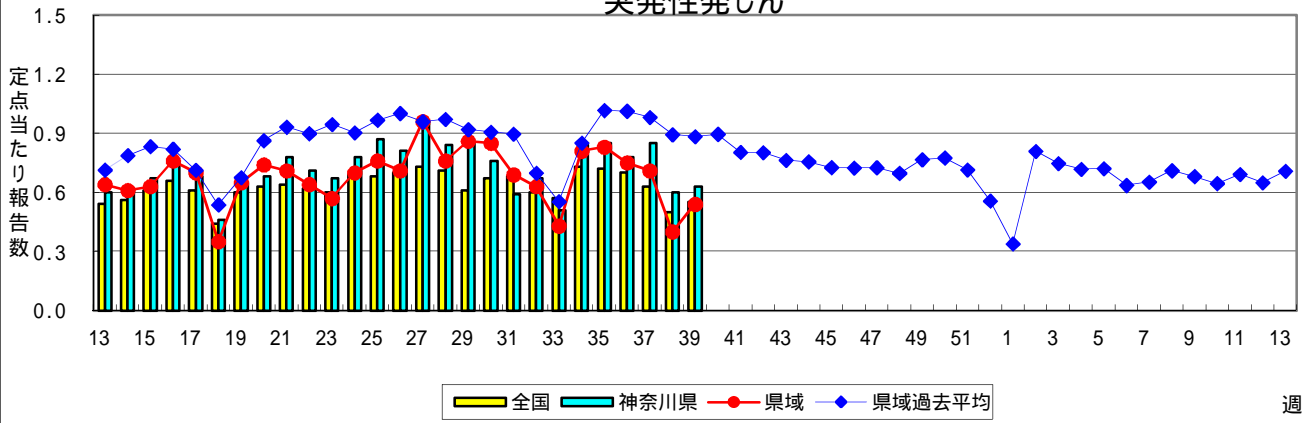
手足口病



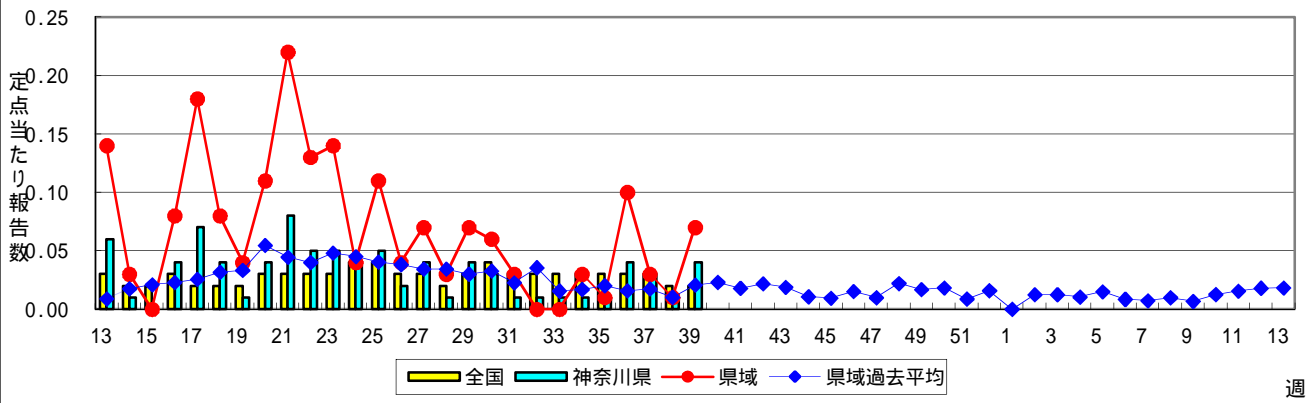
伝染性紅斑(リンゴ病)



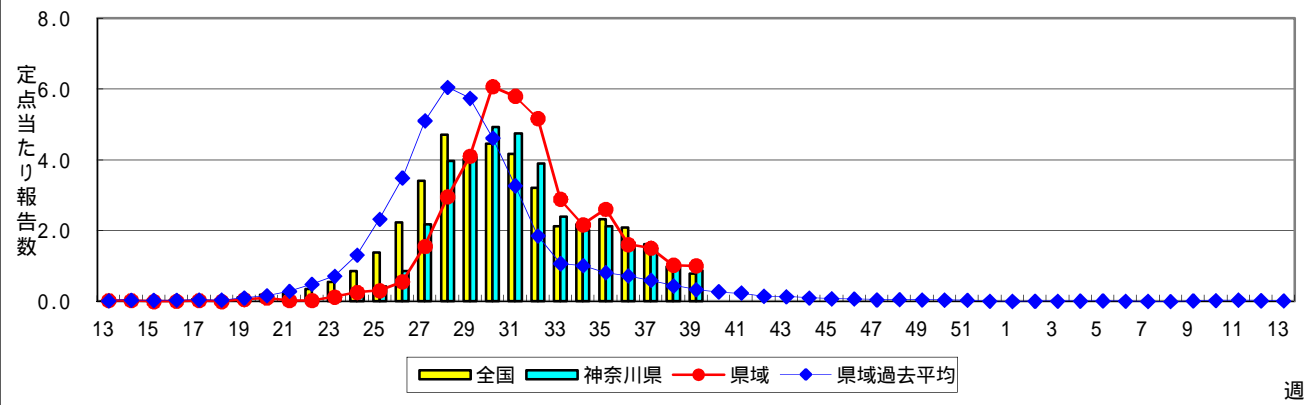
突発性発しん



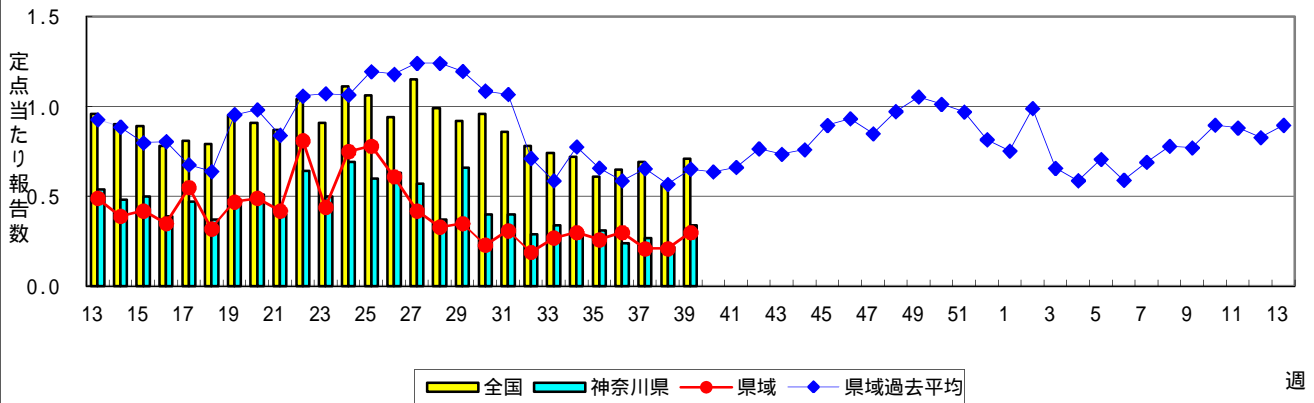
百日咳



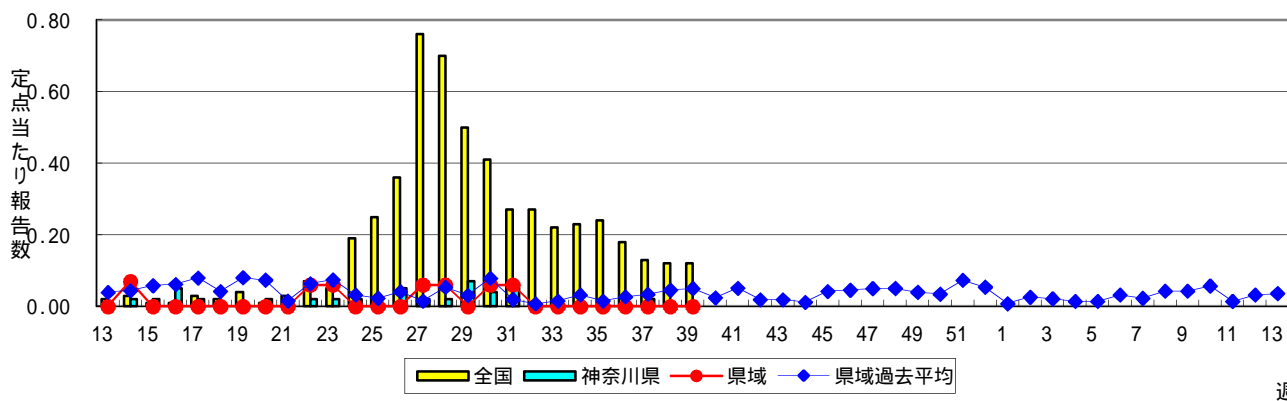
ヘルパンギーナ



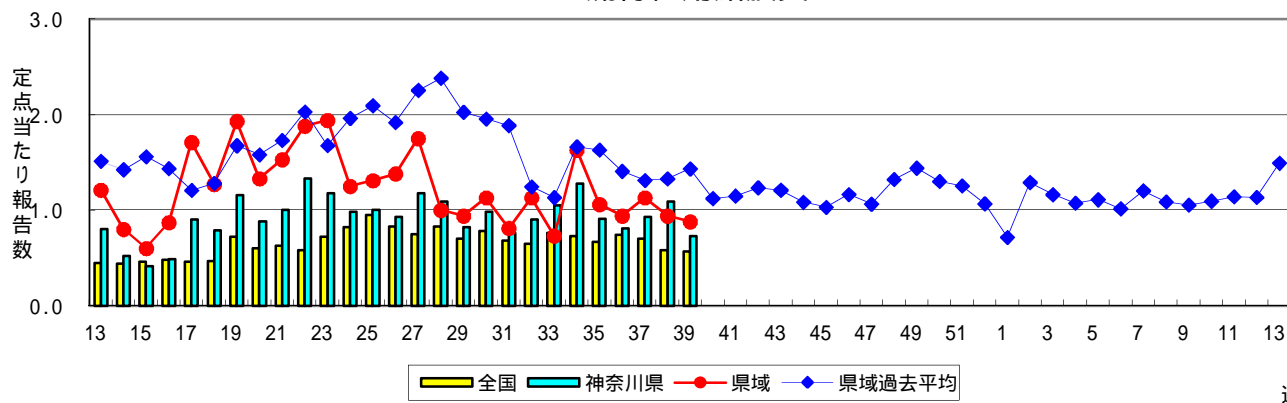
流行性耳下腺炎(おたふくかぜ)



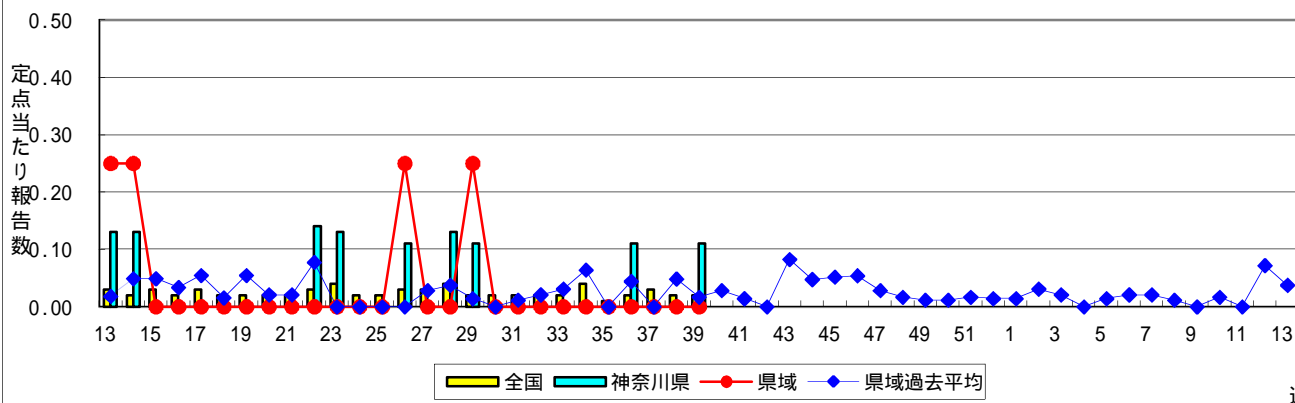
急性出血性結膜炎



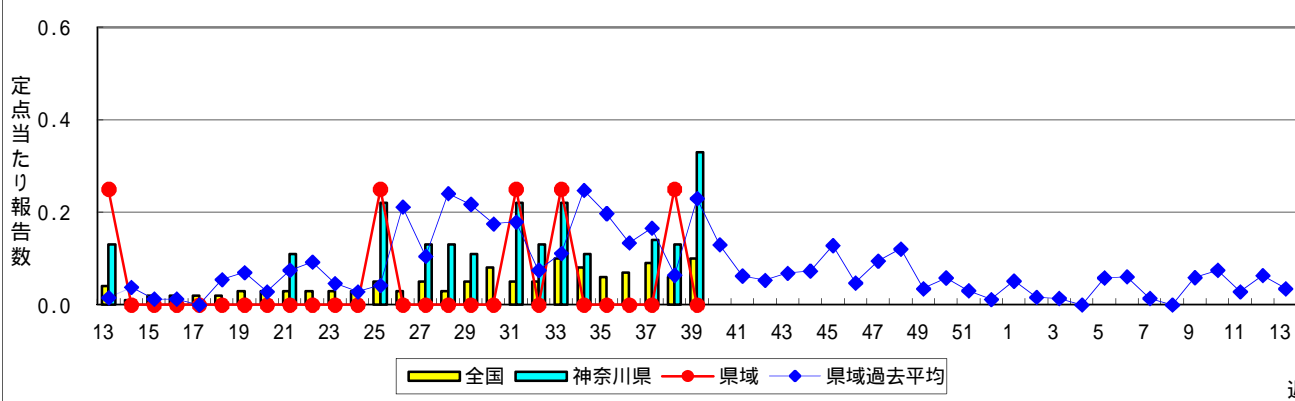
流行性角結膜炎



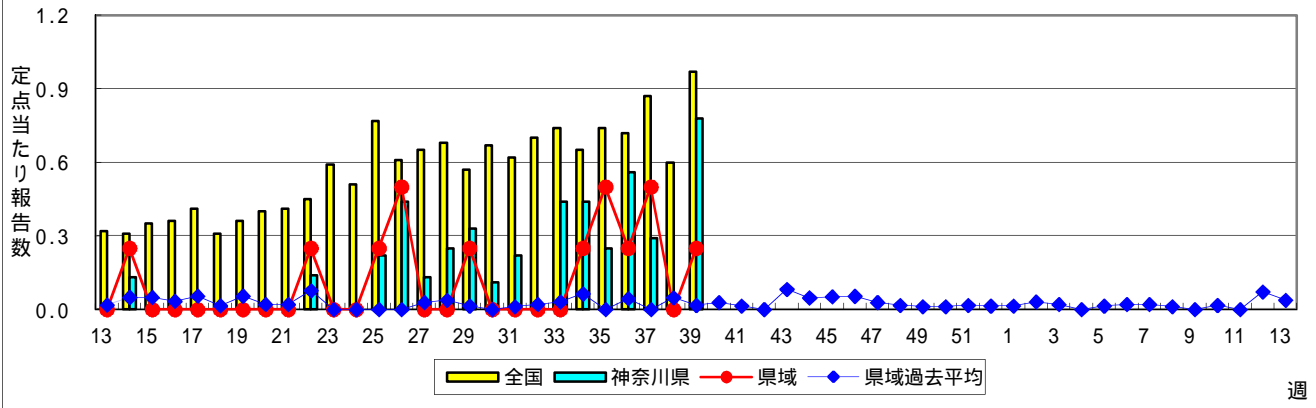
細菌性髄膜炎



無菌性髄膜炎



マイコプラズマ肺炎



クラミジア肺炎(オウム病を除く)

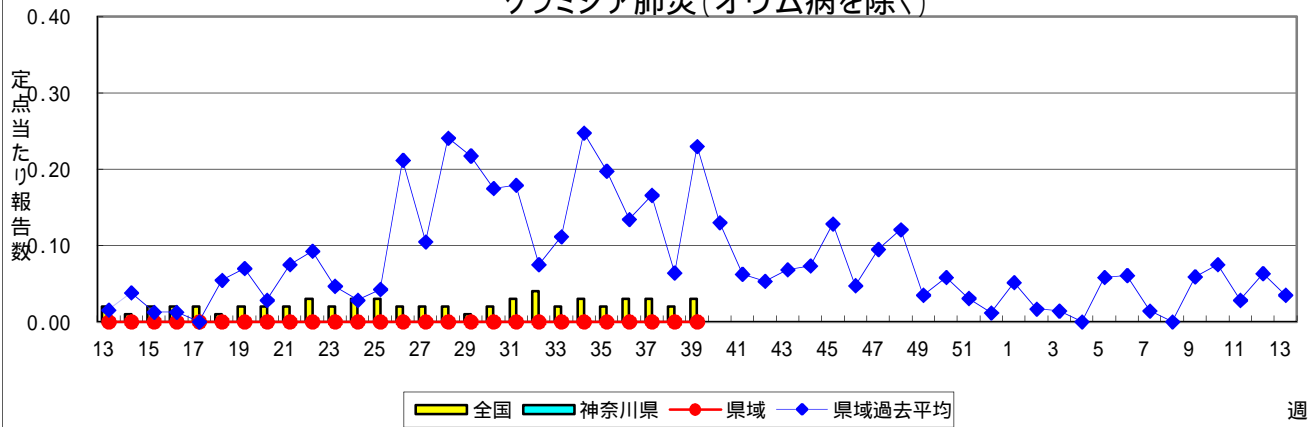


表1 報告数・定点当たり報告数 疾病、政令市・保健所別 (その1)

2011年39週(09月26日～10月02日)

神奈川県	インフルエンザ (高病原性鳥インフルエンザを 除く)		RSウイルス感染症		咽頭結膜熱		A群溶血性レンサ球菌 咽頭炎		感染性胃腸炎	
	報告数	定点当たり	報告数	定点当たり	報告数	定点当たり	報告数	定点当たり	報告数	定点当たり
全県	1	-	61	0.31	19	0.10	113	0.57	432	2.19
横浜市	-	-	17	0.22	8	0.10	44	0.56	148	1.87
川崎市	-	-	8	0.24	2	0.06	29	0.88	107	3.24
相模原市	-	-	-	-	-	-	6	0.40	41	2.73
県域 (横浜市、川崎市、相模原市を除く)	1	0.01	36	0.51	9	0.13	34	0.49	136	1.94
横須賀市	1	0.07	3	0.33	1	0.11	1	0.11	-	-
藤沢市	-	-	-	-	-	-	3	0.33	18	2.00
平塚	-	-	2	0.29	-	-	4	0.57	2	0.29
鎌倉	-	-	12	2.00	-	-	7	1.17	13	2.17
小田原	-	-	11	1.83	1	0.17	2	0.33	13	2.17
三崎	-	-	-	-	6	3.00	2	1.00	-	-
厚木	-	-	7	0.64	-	-	5	0.45	39	3.55
足柄上	-	-	1	0.33	-	-	-	-	5	1.67
秦野	-	-	-	-	-	-	-	-	15	2.50
大和	-	-	-	-	-	-	3	0.75	15	3.75
茅ヶ崎	-	-	-	-	1	0.14	7	1.00	16	2.29

神奈川県	水痘		手足口病		伝染性紅斑		突発性発しん		百日咳	
	報告数	定点当たり	報告数	定点当たり	報告数	定点当たり	報告数	定点当たり	報告数	定点当たり
全県	56	0.28	627	3.18	33	0.17	124	0.63	7	0.04
横浜市	24	0.30	237	3.00	14	0.18	53	0.67	1	0.01
川崎市	15	0.45	108	3.27	8	0.24	27	0.82	1	0.03
相模原市	4	0.27	31	2.07	1	0.07	6	0.40	-	-
県域 (横浜市、川崎市、相模原市を除く)	13	0.19	251	3.59	10	0.14	38	0.54	5	0.07
横須賀市	4	0.44	38	4.22	2	0.22	2	0.22	-	-
藤沢市	4	0.44	28	3.11	1	0.11	8	0.89	1	0.11
平塚	1	0.14	32	4.57	-	-	1	0.14	-	-
鎌倉	1	0.17	17	2.83	1	0.17	4	0.67	-	-
小田原	-	-	44	7.33	2	0.33	2	0.33	3	0.50
三崎	-	-	-	-	-	-	-	-	-	-
厚木	2	0.18	45	4.09	2	0.18	10	0.91	-	-
足柄上	-	-	2	0.67	-	-	2	0.67	-	-
秦野	-	-	28	4.67	-	-	4	0.67	-	-
大和	-	-	7	1.75	-	-	2	0.50	1	0.25
茅ヶ崎	1	0.14	10	1.43	2	0.29	3	0.43	-	-

神奈川県	ヘルパンギーナ		流行性耳下腺炎		急性出血性結膜炎		流行性角結膜炎		細菌性髄膜炎	
	報告数	定点当たり	報告数	定点当たり	報告数	定点当たり	報告数	定点当たり	報告数	定点当たり
全県	171	0.87	67	0.34	-	-	32	0.73	1	0.11
横浜市	51	0.65	29	0.37	-	-	8	0.47	1	0.50
川崎市	34	1.03	16	0.48	-	-	6	0.86	-	-
相模原市	15	1.00	1	0.07	-	-	4	1.00	-	-
県域 (横浜市、川崎市、相模原市を除く)	71	1.01	21	0.30	-	-	14	0.88	-	-
横須賀市	6	0.67	4	0.44	-	-	4	2.00	-	-
藤沢市	12	1.33	1	0.11	-	-	-	-	-	-
平塚	3	0.43	-	-	-	-	-	-	-	-
鎌倉	9	1.50	4	0.67	-	-	2	2.00
小田原	2	0.33	1	0.17	-	-	-	-
三崎	1	0.50	-	-
厚木	17	1.55	9	0.82	-	-	8	2.67	-	-
足柄上	2	0.67	1	0.33
秦野	10	1.67	-	-	-	-	-	-
大和	3	0.75	-	-	-	-	-	-
茅ヶ崎	6	0.86	1	0.14	-	-	-	-

表1 報告数・定点当たり報告数 疾病、政令市・保健所別 (その2)

2011年39週(09月26日～10月02日)

神奈川県	無菌性髄膜炎		マイコプラズマ肺炎		クラミジア肺炎 (オウム病を除く)	
	報告数	定点当たり	報告数	定点当たり	報告数	定点当たり
全県	3	0.33	7	0.78	-	-
横浜市	-	-	6	3.00	-	-
川崎市	3	1.50	-	-	-	-
相模原市	-	-	-	-	-	-
県域 <small>(横浜市、川崎市、相模原市を除く)</small>	-	-	1	0.25	-	-
横須賀市	-	-	-	-	-	-
藤沢市	-	-	1	1.00	-	-
平塚	-	-	-	-	-	-
鎌倉
小田原
三崎
厚木	-	-	-	-	-	-
足柄上
秦野
大和
茅ヶ崎

表2 報告数・定点当たり報告数、疾病・年齢階級別
(全県及び横浜市・川崎市・相模原市を除く県域) (その1)

2011年39週(09月26日～10月02日)

*表2は、各保健福祉事務所からの最新の報告をもとに作成しているため、国の還元データである表1および表3の数値と一致しないことがあります。

インフルエンザ定点	項目	合計	～5か月	～11か月	1歳	2	3	4	5	6	7	8	
インフルエンザ (高病原性鳥インフルエンザを除く)	全国	報告数	185	1	5	5	6	13	30	18	11	9	2
		定点当たり	0.04	0.00	0.00	0.00	0.00	0.00	0.01	0.00	0.00	0.00	0.00
	全県	報告数	1	-	-	-	-	-	-	-	-	-	-
		定点当たり	0.00	-	-	-	-	-	-	-	-	-	-
	県域	報告数	1	-	-	-	-	-	-	-	-	-	-
		定点当たり	0.01	-	-	-	-	-	-	-	-	-	-

小児科定点	項目	合計	～5か月	～11か月	1歳	2	3	4	5	6	7	8	
RSウイルス感染症	全国	報告数	1,781	326	409	618	223	108	57	19	6	5	2
		定点当たり	0.57	0.10	0.13	0.20	0.07	0.03	0.02	0.01	0.00	0.00	0.00
	全県	報告数	61	9	18	21	7	3	1	-	-	-	-
		定点当たり	0.31	0.05	0.09	0.11	0.04	0.02	0.01	-	-	-	-
	県域	報告数	36	8	9	15	1	2	1	-	-	-	-
		定点当たり	0.51	0.11	0.13	0.21	0.01	0.03	0.01	-	-	-	-
咽頭結膜熱	全国	報告数	508	5	23	98	59	74	74	52	46	16	22
		定点当たり	0.16	0.00	0.01	0.03	0.02	0.02	0.02	0.02	0.01	0.01	0.01
	全県	報告数	19	-	1	2	-	1	6	2	2	3	-
		定点当たり	0.10	-	0.01	0.01	-	0.01	0.03	0.01	0.01	0.02	-
	県域	報告数	9	-	1	-	-	-	2	1	1	3	-
		定点当たり	0.13	-	0.01	-	-	-	0.03	0.01	0.01	0.04	-
A群溶血性レンサ球菌咽頭炎	全国	報告数	2,516	4	22	75	121	203	347	389	286	274	206
		定点当たり	0.80	0.00	0.01	0.02	0.04	0.06	0.11	0.12	0.09	0.09	0.07
	全県	報告数	113	-	-	3	6	10	14	14	11	11	8
		定点当たり	0.57	-	-	0.02	0.03	0.05	0.07	0.07	0.06	0.06	0.04
	県域	報告数	34	-	-	-	4	3	5	4	4	2	2
		定点当たり	0.49	-	-	-	0.06	0.04	0.07	0.06	0.06	0.03	0.03
感染性胃腸炎	全国	報告数	8,149	182	757	1,253	846	776	696	544	428	388	333
		定点当たり	2.61	0.06	0.24	0.40	0.27	0.25	0.22	0.17	0.14	0.12	0.11
	全県	報告数	432	8	36	59	54	54	32	26	24	26	8
		定点当たり	2.19	0.04	0.18	0.30	0.27	0.27	0.16	0.13	0.12	0.13	0.04
	県域	報告数	136	3	11	12	15	19	11	12	6	8	2
		定点当たり	1.94	0.04	0.16	0.17	0.21	0.27	0.16	0.17	0.09	0.11	0.03
水痘	全国	報告数	1,463	18	81	259	260	272	218	163	72	41	25
		定点当たり	0.47	0.01	0.03	0.08	0.08	0.09	0.07	0.05	0.02	0.01	0.01
	全県	報告数	56	1	4	9	11	3	10	8	5	1	3
		定点当たり	0.28	0.01	0.02	0.05	0.06	0.02	0.05	0.04	0.03	0.01	0.02
	県域	報告数	13	-	-	3	5	-	3	1	1	-	-
		定点当たり	0.19	-	-	0.04	0.07	-	0.04	0.01	0.01	-	-

インフルエンザ定点	項目	9	10-14	15-19	20-29	30-39	40-49	50-59	60-69	70-79	80歳以上	
インフルエンザ (高病原性鳥インフルエンザを除く)	全国	報告数	9	8	6	15	19	10	8	5	2	3
		定点当たり	0.00	0.00	0.00	0.00	0.00	0.00	0.00	0.00	0.00	0.00
	全県	報告数	-	-	-	-	-	1	-	-	-	-
		定点当たり	-	-	-	-	-	0.00	-	-	-	-
	県域	報告数	-	-	-	-	-	1	-	-	-	-
		定点当たり	-	-	-	-	-	0.01	-	-	-	-

小児科定点	項目	9	10-14	15-19	20歳以上	
RSウイルス感染症	全国	報告数	1	1	1	5
		定点当たり	0.00	0.00	0.00	0.00
	全県	報告数	1	-	-	1
		定点当たり	0.01	-	-	0.01
	県域	報告数	-	-	-	-
		定点当たり	-	-	-	-
咽頭結膜熱	全国	報告数	10	19	2	8
		定点当たり	0.00	0.01	0.00	0.00
	全県	報告数	1	-	-	1
		定点当たり	0.01	-	-	0.01
	県域	報告数	1	-	-	-
		定点当たり	0.01	-	-	-
A群溶血性レンサ球菌咽頭炎	全国	報告数	156	277	31	125
		定点当たり	0.05	0.09	0.01	0.04
	全県	報告数	9	18	1	8
		定点当たり	0.05	0.09	0.01	0.04
	県域	報告数	2	8	-	-
		定点当たり	0.03	0.11	-	-
感染性胃腸炎	全国	報告数	279	773	183	711
		定点当たり	0.09	0.25	0.06	0.23
	全県	報告数	19	31	13	42
		定点当たり	0.10	0.16	0.07	0.21
	県域	報告数	10	14	2	11
		定点当たり	0.14	0.20	0.03	0.16
水痘	全国	報告数	15	25	3	11
		定点当たり	0.00	0.01	0.00	0.00
	全県	報告数	1	-	-	-
		定点当たり	0.01	-	-	-
	県域	報告数	-	-	-	-
		定点当たり	-	-	-	-

表2 報告数・定点当たり報告数、疾病・年齢階級別
(全県及び横浜市・川崎市・相模原市を除く県域) (その2)

2011年39週(09月26日～10月02日)

*表2は、各保健福祉事務所からの最新の報告をもとに作成しているため、国の還元データである表1および表3の数値と一致しないことがあります。

小児科定点	項目	合計	～5か月	～11か月	1歳
手足口病	全国	報告数 8,030	76	492	1,889
		定点当たり 2.57	0.02	0.16	0.60
	全県	報告数 627	6	35	125
		定点当たり 3.18	0.03	0.18	0.63
	県域	報告数 251	5	13	41
		定点当たり 3.59	0.07	0.19	0.59
伝染性紅斑	全国	報告数 649	3	23	52
		定点当たり 0.21	0.00	0.01	0.02
	全県	報告数 33	-	3	2
		定点当たり 0.17	-	0.02	0.01
	県域	報告数 10	-	1	1
		定点当たり 0.14	-	0.01	0.01
突発性発しん	全国	報告数 1,713	46	806	743
		定点当たり 0.55	0.01	0.26	0.24
	全県	報告数 124	2	49	66
		定点当たり 0.63	0.01	0.25	0.34
	県域	報告数 38	1	13	22
		定点当たり 0.54	0.01	0.19	0.31
百日咳	全国	報告数 71	5	7	5
		定点当たり 0.02	0.00	0.00	0.00
	全県	報告数 7	-	1	-
		定点当たり 0.04	-	0.01	-
	県域	報告数 5	-	-	-
		定点当たり 0.07	-	-	-
ヘルパンギーナ	全国	報告数 2,446	25	244	561
		定点当たり 0.78	0.01	0.08	0.18
	全県	報告数 171	-	16	38
		定点当たり 0.87	-	0.08	0.19
	県域	報告数 71	-	6	17
		定点当たり 1.01	-	0.09	0.24
流行性耳下腺炎	全国	報告数 2,206	-	4	124
		定点当たり 0.71	-	0.00	0.04
	全県	報告数 67	-	-	5
		定点当たり 0.34	-	-	0.03
	県域	報告数 21	-	-	1
		定点当たり 0.30	-	-	0.01

小児科定点	項目	2	3	4	5	6	7	8	9	10-14	15-19	20歳以上
手足口病	全国	報告数 1,371	1,213	1,004	706	428	254	147	119	209	22	100
		定点当たり 0.44	0.39	0.32	0.23	0.14	0.08	0.05	0.04	0.07	0.01	0.03
	全県	報告数 118	105	78	59	33	14	10	6	24	2	12
		定点当たり 0.60	0.53	0.40	0.30	0.17	0.07	0.05	0.03	0.12	0.01	0.06
	県域	報告数 43	46	28	30	18	4	5	1	8	2	7
		定点当たり 0.61	0.66	0.40	0.43	0.26	0.06	0.07	0.01	0.11	0.03	0.10
伝染性紅斑	全国	報告数 63	108	110	119	66	43	20	12	19	-	11
		定点当たり 0.02	0.03	0.04	0.04	0.02	0.01	0.01	0.00	0.01	-	0.00
	全県	報告数 2	8	6	7	4	-	-	6	24	2	12
		定点当たり 0.01	0.04	0.03	0.04	0.02	-	-	0.03	0.12	0.01	0.06
	県域	報告数 -	-	3	-	4	-	-	1	-	-	-
		定点当たり -	-	0.04	-	0.06	-	-	0.01	-	-	-
突発性発しん	全国	報告数 100	11	3	1	-	1	-	-	2	-	-
		定点当たり 0.03	0.00	0.00	0.00	-	0.00	-	-	0.00	-	-
	全県	報告数 6	1	-	-	-	-	-	-	-	-	-
		定点当たり 0.03	0.01	-	-	-	-	-	-	-	-	-
	県域	報告数 1	1	-	-	-	-	-	-	-	-	-
		定点当たり 0.01	0.01	-	-	-	-	-	-	-	-	-
百日咳	全国	報告数 1	1	8	1	2	2	4	1	8	2	24
		定点当たり 0.00	0.00	0.00	0.00	0.00	0.00	0.00	0.00	0.00	0.00	0.01
	全県	報告数 -	-	-	-	1	-	-	-	-	-	5
		定点当たり -	-	-	-	0.01	-	-	-	-	-	0.03
	県域	報告数 -	-	-	-	1	-	-	-	-	-	4
		定点当たり -	-	-	-	0.01	-	-	-	-	-	0.06
ヘルパンギーナ	全国	報告数 389	363	297	190	124	94	49	34	61	2	13
		定点当たり 0.12	0.12	0.09	0.06	0.04	0.03	0.02	0.01	0.02	0.00	0.00
	全県	報告数 21	26	25	14	13	4	6	3	5	-	-
		定点当たり 0.11	0.13	0.13	0.07	0.07	0.02	0.03	0.02	0.03	-	-
	県域	報告数 10	12	6	7	6	1	4	1	1	-	-
		定点当たり 0.14	0.17	0.09	0.10	0.09	0.01	0.06	0.01	0.01	-	-
流行性耳下腺炎	全国	報告数 236	311	397	392	239	175	132	71	82	5	38
		定点当たり 0.08	0.10	0.13	0.13	0.08	0.06	0.04	0.02	0.03	0.00	0.01
	全県	報告数 7	6	9	13	9	4	3	2	8	-	1
		定点当たり 0.04	0.03	0.05	0.07	0.05	0.02	0.02	0.01	0.04	-	0.01
	県域	報告数 -	3	2	5	4	2	1	-	3	-	-
		定点当たり -	0.04	0.03	0.07	0.06	0.03	0.01	-	0.04	-	-

表2 報告数・定点当たり報告数、疾病・年齢階級別
(全県及び横浜市・川崎市・相模原市を除く県域) (その3)

2011年39週(09月26日～10月02日)

*表2は、各保健福祉事務所からの最新の報告をもとに作成しているため、国の還元データである表1および表3の数値と一致しないことがあります。

眼科定点	項目	合計	～5か月	～11か月	1歳	2	3	4	5	6	7	8	
急性出血性結膜炎	全国	報告数	80	1	1	2	7	2	4	1	4	-	1
		定点当たり	0.12	0.00	0.00	0.00	0.01	0.00	0.01	0.00	0.01	-	0.00
	全県	報告数	-	-	-	-	-	-	-	-	-	-	-
		定点当たり	-	-	-	-	-	-	-	-	-	-	-
	県域	報告数	-	-	-	-	-	-	-	-	-	-	-
		定点当たり	-	-	-	-	-	-	-	-	-	-	-
流行性角結膜炎	全国	報告数	390	3	2	11	10	7	7	8	6	5	5
		定点当たり	0.57	0.00	0.00	0.02	0.01	0.01	0.01	0.01	0.01	0.01	0.01
	全県	報告数	32	1	-	1	1	1	-	-	-	1	-
		定点当たり	0.73	0.02	-	0.02	0.02	0.02	-	-	-	0.02	-
	県域	報告数	14	-	-	1	-	1	-	-	-	1	-
		定点当たり	0.88	-	-	0.06	-	0.06	-	-	-	0.06	-

基幹定点(週報)	項目	合計	0歳	1-4	5-9	10-14	15-19	20-24	25-29	30-34	35-39	40-44
細菌性髄膜炎	全国	報告数	11	1	3	2	-	-	-	-	2	1
		定点当たり	0.02	0.00	0.01	0.00	-	-	-	-	0.00	0.00
	全県	報告数	1	-	-	1	-	-	-	-	-	-
		定点当たり	0.11	-	-	0.11	-	-	-	-	-	-
	県域	報告数	-	-	-	-	-	-	-	-	-	-
		定点当たり	-	-	-	-	-	-	-	-	-	-
無菌性髄膜炎	全国	報告数	44	3	6	9	7	3	5	2	2	2
		定点当たり	0.10	0.01	0.01	0.02	0.02	0.01	0.01	0.00	0.00	0.00
	全県	報告数	3	-	-	-	-	-	-	-	-	-
		定点当たり	0.33	-	-	-	-	-	-	-	-	-
	県域	報告数	-	-	-	-	-	-	-	-	-	-
		定点当たり	-	-	-	-	-	-	-	-	-	-
マイコプラズマ肺炎	全国	報告数	450	6	142	157	70	19	8	8	10	9
		定点当たり	0.97	0.01	0.31	0.34	0.15	0.04	0.02	0.02	0.02	0.02
	全県	報告数	7	-	1	6	-	-	-	-	-	-
		定点当たり	0.78	-	0.11	0.67	-	-	-	-	-	-
	県域	報告数	1	-	1	-	-	-	-	-	-	-
		定点当たり	0.25	-	0.25	-	-	-	-	-	-	-
クラミジア肺炎 (オウム病を除く)	全国	報告数	14	-	5	4	2	-	-	-	1	-
		定点当たり	0.03	-	0.01	0.01	0.00	-	-	-	0.00	-
	全県	報告数	-	-	-	-	-	-	-	-	-	-
		定点当たり	-	-	-	-	-	-	-	-	-	-
	県域	報告数	-	-	-	-	-	-	-	-	-	-
		定点当たり	-	-	-	-	-	-	-	-	-	-

眼科定点	項目	9	10-14	15-19	20-29	30-39	40-49	50-59	60-69	
急性出血性結膜炎	全国	報告数	1	15	13	6	10	4	5	3
		定点当たり	0.00	0.02	0.02	0.01	0.01	0.01	0.01	0.00
	全県	報告数	-	-	-	-	-	-	-	-
		定点当たり	-	-	-	-	-	-	-	-
	県域	報告数	-	-	-	-	-	-	-	-
		定点当たり	-	-	-	-	-	-	-	-
流行性角結膜炎	全国	報告数	4	12	22	55	90	58	31	25
		定点当たり	0.01	0.02	0.03	0.08	0.13	0.09	0.05	0.04
	全県	報告数	-	1	2	7	6	6	1	1
		定点当たり	-	0.02	0.05	0.16	0.14	0.14	0.02	0.02
	県域	報告数	-	1	2	3	2	2	-	-
		定点当たり	-	0.06	0.13	0.19	0.13	0.13	-	-

基幹定点(週報)	項目	45-49	50-54	55-59	60-64	65-69	70歳以上
細菌性髄膜炎	全国	報告数	-	-	-	1	1
		定点当たり	-	-	-	0.00	0.00
	全県	報告数	-	-	-	-	-
		定点当たり	-	-	-	-	-
	県域	報告数	-	-	-	-	-
		定点当たり	-	-	-	-	-
無菌性髄膜炎	全国	報告数	-	-	-	1	1
		定点当たり	-	-	-	0.00	0.00
	全県	報告数	-	-	-	-	-
		定点当たり	-	-	-	-	-
	県域	報告数	-	-	-	-	-
		定点当たり	-	-	-	-	-
マイコプラズマ肺炎	全国	報告数	1	5	-	-	1
		定点当たり	0.00	0.01	-	-	0.00
	全県	報告数	-	-	-	-	-
		定点当たり	-	-	-	-	-
	県域	報告数	-	-	-	-	-
		定点当たり	-	-	-	-	-
クラミジア肺炎 (オウム病を除く)	全国	報告数	-	1	-	1	-
		定点当たり	-	0.00	-	0.00	-
	全県	報告数	-	-	-	-	-
		定点当たり	-	-	-	-	-
	県域	報告数	-	-	-	-	-
		定点当たり	-	-	-	-	-

表3 5週前～今週の推移 (その1)
 (全県及び横浜市・川崎市・相模原市を除く県域)

2011年39週(09月26日～10月02日)

疾病名	項目		5週前	4週前	3週前	2週前	1週前	今週
			34週	35週	36週	37週	38週	39週
			(08月22日 ～08月28 日)	(08月29日 ～09月04 日)	(09月05日 ～09月11 日)	(09月12日 ～09月18 日)	(09月19日 ～09月25 日)	(09月26日 ～10月02 日)
インフルエンザ (高病原性鳥インフルエンザを除く)	全県	報告数	1	1	1	-	1	1
		定点当たり	-	-	-	-	-	-
	県域	報告数	-	-	1	-	-	1
		定点当たり	-	-	0.01	-	-	0.01
RSウイルス 感染症	全県	報告数	31	26	38	26	32	61
		定点当たり	0.17	0.13	0.19	0.13	0.16	0.31
	県域	報告数	10	11	11	11	9	36
		定点当たり	0.16	0.16	0.15	0.15	0.13	0.51
咽頭結膜熱	全県	報告数	48	30	30	23	25	19
		定点当たり	0.26	0.15	0.15	0.12	0.13	0.10
	県域	報告数	10	13	10	11	15	9
		定点当たり	0.16	0.19	0.14	0.15	0.21	0.13
A群溶血性レンサ球菌咽頭炎	全県	報告数	66	77	94	89	62	113
		定点当たり	0.35	0.39	0.47	0.46	0.32	0.57
	県域	報告数	28	21	28	30	25	34
		定点当たり	0.44	0.30	0.39	0.42	0.36	0.49
感染性胃腸炎	全県	報告数	379	403	446	419	309	432
		定点当たり	2.03	2.05	2.23	2.16	1.58	2.19
	県域	報告数	116	119	130	115	89	136
		定点当たり	1.81	1.70	1.83	1.60	1.27	1.94
水痘	全県	報告数	72	89	78	76	74	56
		定点当たり	0.39	0.45	0.39	0.39	0.38	0.28
	県域	報告数	22	27	18	14	14	13
		定点当たり	0.34	0.39	0.25	0.19	0.20	0.19
手足口病	全県	報告数	845	923	828	800	703	627
		定点当たり	4.52	4.69	4.14	4.12	3.59	3.18
	県域	報告数	293	366	313	344	317	251
		定点当たり	4.58	5.23	4.41	4.78	4.53	3.59
伝染性紅斑	全県	報告数	40	41	35	51	13	33
		定点当たり	0.21	0.21	0.18	0.26	0.07	0.17
	県域	報告数	17	17	16	22	4	10
		定点当たり	0.27	0.24	0.23	0.31	0.06	0.14
突発性発しん	全県	報告数	157	167	155	164	117	124
		定点当たり	0.84	0.85	0.78	0.85	0.60	0.63
	県域	報告数	52	58	53	51	28	38
		定点当たり	0.81	0.83	0.75	0.71	0.40	0.54

表3 5週前～今週の推移 (その2)
 (全県及び横浜市・川崎市・相模原市を除く県域)

2011年39週(09月26日～10月02日)

疾病名	項目		5週前	4週前	3週前	2週前	1週前	今週
			34週	35週	36週	37週	38週	39週
			(08月22日 ～08月28 日)	(08月29日 ～09月04 日)	(09月05日 ～09月11 日)	(09月12日 ～09月18 日)	(09月19日 ～09月25 日)	(09月26日 ～10月02 日)
百日咳	全県	報告数	2	1	7	5	2	7
		定点当たり	0.01	0.01	0.04	0.03	0.01	0.04
	県域	報告数	2	1	7	2	1	5
		定点当たり	0.03	0.01	0.10	0.03	0.01	0.07
ヘルパンギーナ	全県	報告数	375	418	330	285	197	171
		定点当たり	2.01	2.12	1.65	1.47	1.01	0.87
	県域	報告数	139	183	114	109	72	71
		定点当たり	2.17	2.61	1.61	1.51	1.03	1.01
流行性耳下腺炎	全県	報告数	57	62	47	52	44	67
		定点当たり	0.30	0.31	0.24	0.27	0.22	0.34
	県域	報告数	19	18	21	15	15	21
		定点当たり	0.30	0.26	0.30	0.21	0.21	0.30
急性出血性結膜炎	全県	報告数	-	-	-	1	-	-
		定点当たり	-	-	-	0.02	-	-
	県域	報告数	-	-	-	-	-	-
		定点当たり	-	-	-	-	-	-
流行性角結膜炎	全県	報告数	55	39	35	41	48	32
		定点当たり	1.28	0.91	0.81	0.93	1.09	0.73
	県域	報告数	26	17	15	18	15	14
		定点当たり	1.63	1.06	0.94	1.13	0.94	0.88
細菌性髄膜炎	全県	報告数	-	-	1	-	-	1
		定点当たり	-	-	0.11	-	-	0.11
	県域	報告数	-	-	-	-	-	-
		定点当たり	-	-	-	-	-	-
無菌性髄膜炎	全県	報告数	1	-	-	1	1	3
		定点当たり	0.11	-	-	0.14	0.13	0.33
	県域	報告数	-	-	-	-	1	-
		定点当たり	-	-	-	-	0.25	-
マイコプラズマ肺炎	全県	報告数	4	2	5	2	-	7
		定点当たり	0.44	0.25	0.56	0.29	-	0.78
	県域	報告数	1	2	1	2	-	1
		定点当たり	0.25	0.50	0.25	0.50	-	0.25
クラミジア肺炎 (オウム病を除く)	全県	報告数	-	-	-	-	-	-
		定点当たり	-	-	-	-	-	-
	県域	報告数	-	-	-	-	-	-
		定点当たり	-	-	-	-	-	-