



# 神奈川県感染症発生情報（36週報）

<http://www.eiken.pref.kanagawa.jp/>

平成23年・36週(9月5日～9月11日)



## 今週の注目感染症 ～腸管出血性大腸菌感染症～

神奈川県では、第36週に4例の報告があり、第1週～第36週の累積報告数は89例となっています。腸管出血性大腸菌感染症は、ベロ毒素を産生する腸管出血性大腸菌に感染することで発症し、頻回な水様便や血便、腹痛、おう吐などがみられ、溶血性尿毒症症候群（HUS）や中枢神経合併症を合併して、重症化することもあります。汚染された食品からの経口感染が多いですが、感染者の便を介しても感染します。予防のために、汚染される可能性のある食品は十分に加熱し、調理器具の消毒・殺菌などに注意しましょう。トイレの後、食事の前などは、石鹸と流水で十分な手洗いを心がけましょう。

## ～マイコプラズマ肺炎～

例年の同時期と比較して、マイコプラズマ肺炎の報告数が多くなっています。年齢別では、5～9歳に多く報告があります。マイコプラズマ肺炎は、*Mycoplasma pneumoniae* の感染によって発症する肺炎で、小児や若年成人に多くみられます。潜伏期間は2～3週間で、発熱や頑固な咳などの症状がみられます。感染経路は主に飛沫感染で、特別な予防方法はありせん。手洗い、うがい、咳エチケットなどの一般的な感染症予防を心がけるとともに、今後の発生動向に注意しましょう。

## 今週の全数把握対象疾患

（当該週の国による集計及び各保健福祉事務所からの報告をもとに期日を決めて集計しているため、集計数が前後することがあります。）

分類	対象疾患	内訳				神奈川県
		県域*	横浜市	川崎市	相模原市	
二類	結核	11	16	10	6	43
三類	細菌性赤痢		1			1
	腸管出血性大腸菌感染症	2	2			4
四類	レジオネラ症		2			2
五類	アメーバ赤痢				1	1
	後天性免疫不全症候群			1		1
	梅毒			1		1

## 県域の全数把握対象疾患情報

- ・結核11例：病型は肺結核7例、無症状病原体保有者3例、結核性胸膜炎1例、年齢群は、20歳代2例、30歳代2例、40歳代3例、50歳代1例、60歳代2例、70歳代1例
- ・腸管出血性大腸菌感染症2例（うち有症状者1例）：年齢群は、30歳代1例、70歳代1例、血清型・毒素型はO157 VT1VT2 2例、推定感染地域は北海道1例、神奈川県1例

## 今週の定点把握対象疾患

- ・手足口病の報告数が、平塚（定点当たり3.43）、小田原（定点当たり5.67）、厚木（定点当たり6.55）、秦野（定点当たり10.50）、茅ヶ崎（定点当たり2.71）保健福祉事務所管内、および横浜市（定点当たり3.46）、川崎市（定点当たり5.27）、相模原市（定点当たり4.07）、藤沢市（定点当たり5.56）で多くなっています。
- ・ヘルパンギーナの報告数が、秦野（定点当たり3.00）保健福祉事務所管内で多くなっています。

## 神奈川県感染症情報センター

神奈川県衛生研究所 企画情報部 衛生情報課

TEL:0467-83-4400(代表)

FAX:0467-89-5211(企画情報部)

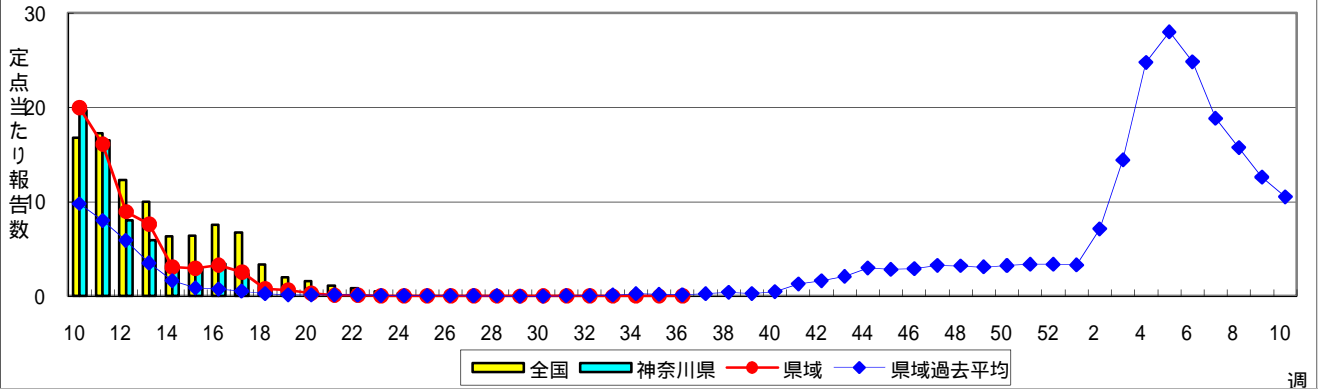
感染症発生動向調査事業は「感染症の予防及び感染症の患者に対する医療に関する法律」によって行われています。

\* 県域とは、神奈川県内の市町村のうち横浜市、川崎市、相模原市を除いた地域です。

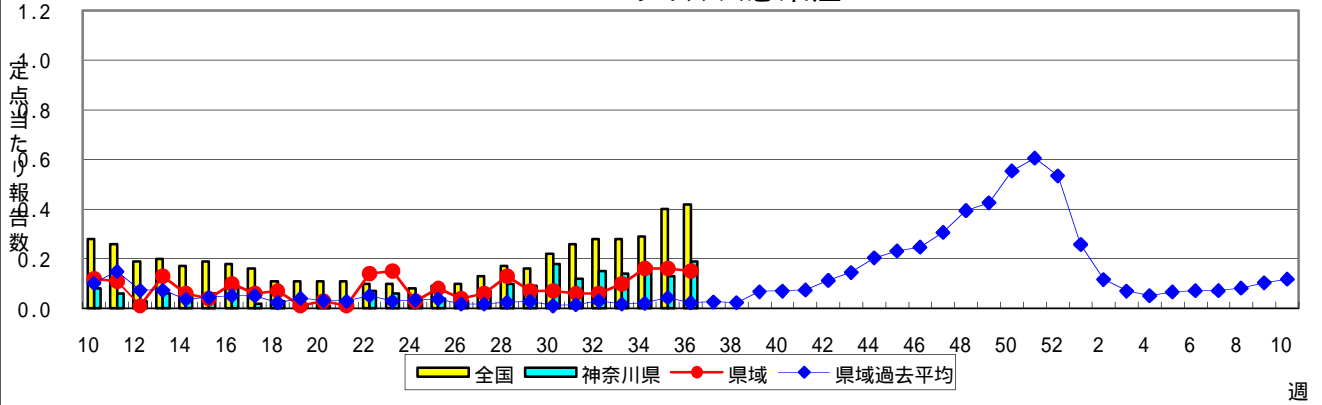
# 感染症発生動向調査:週報対象疾患の時系列グラフ

疾患名の括弧書きは、一般名称であり、正式名称ではありません。  
 神奈川県&県域(横浜市・川崎市・相模原市を除く)のデータです。

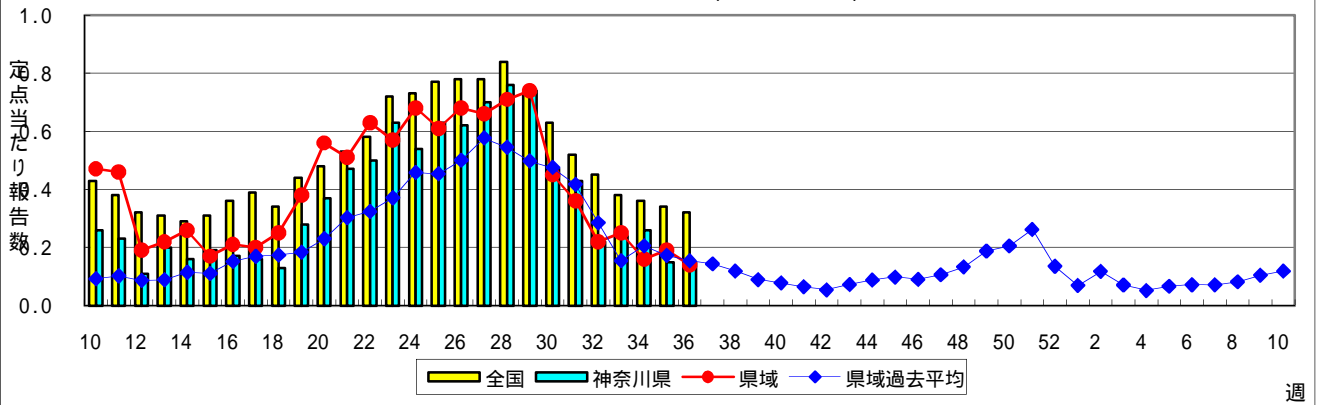
## インフルエンザ(高病原性鳥インフルエンザを除く)



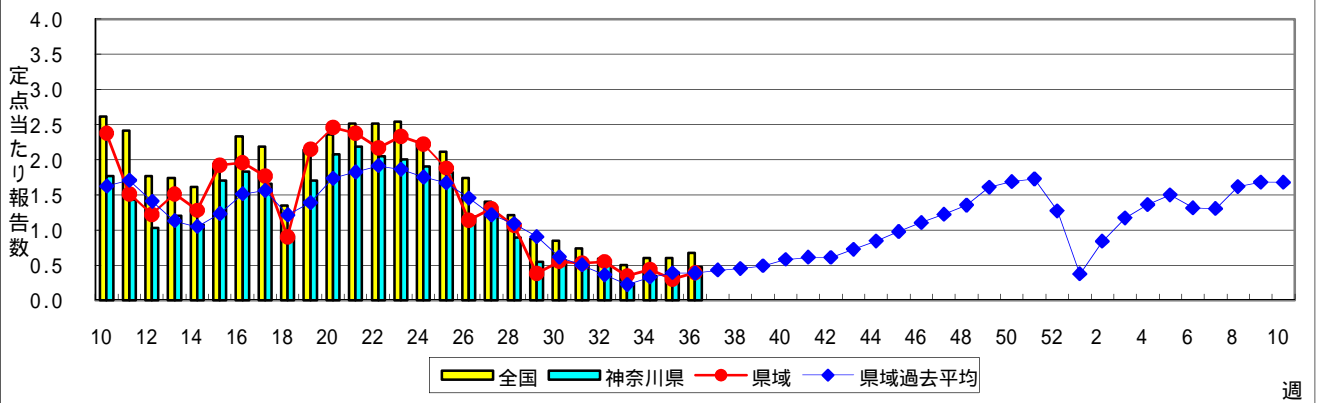
## RSウイルス感染症



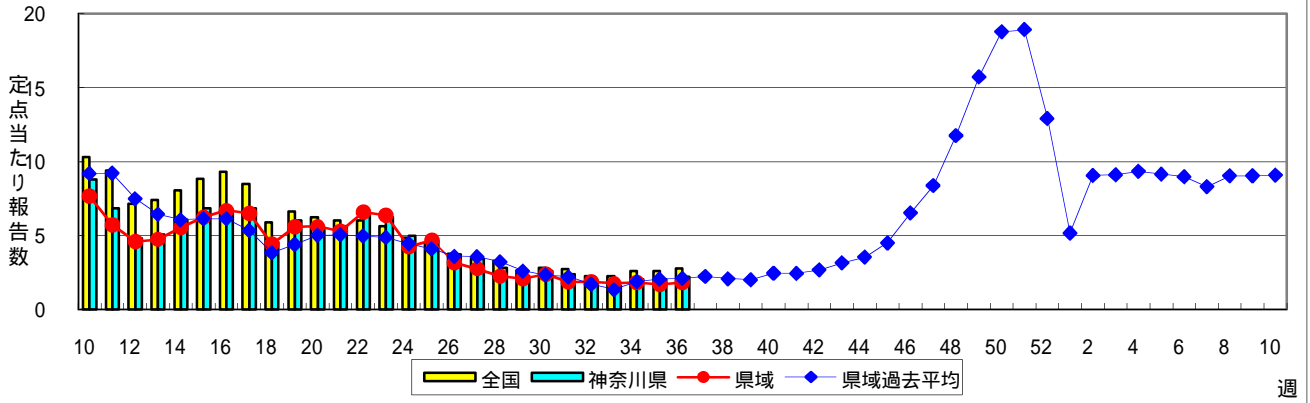
## 咽頭結膜熱(プール熱)



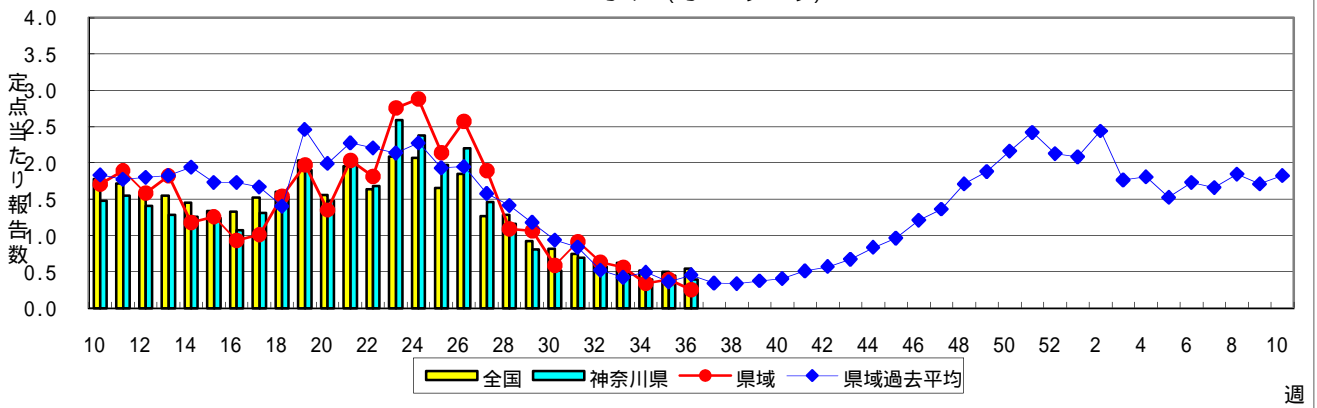
## A群溶血性レンサ球菌咽頭炎



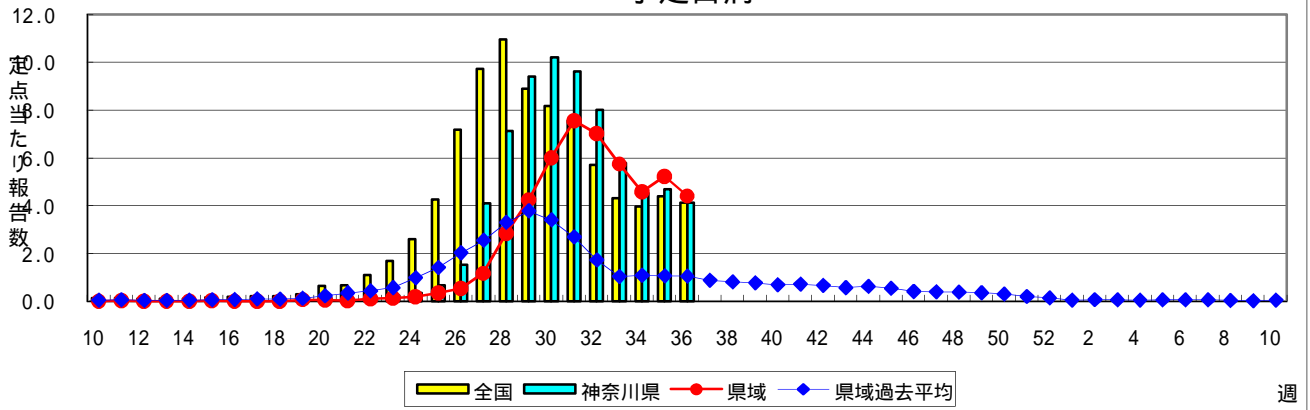
### 感染性胃腸炎



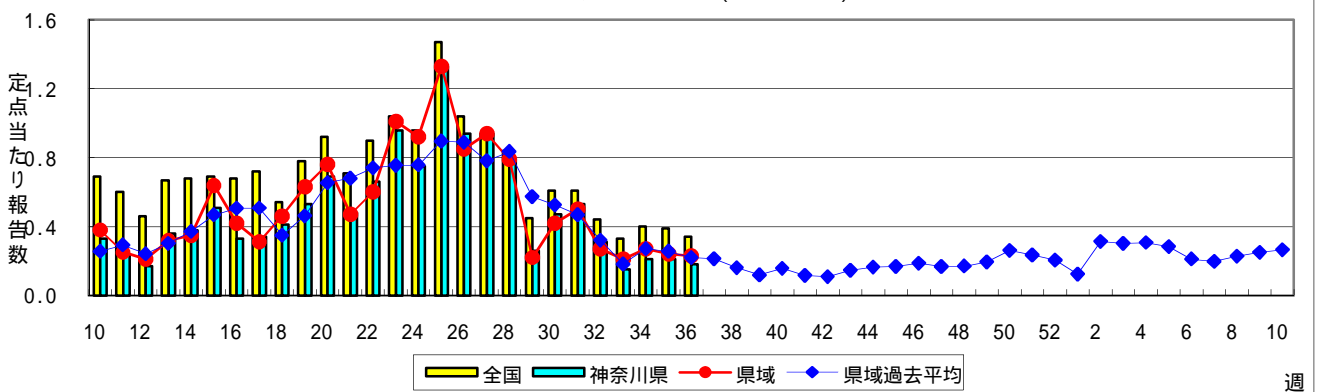
### 水痘(水ぼうそう)



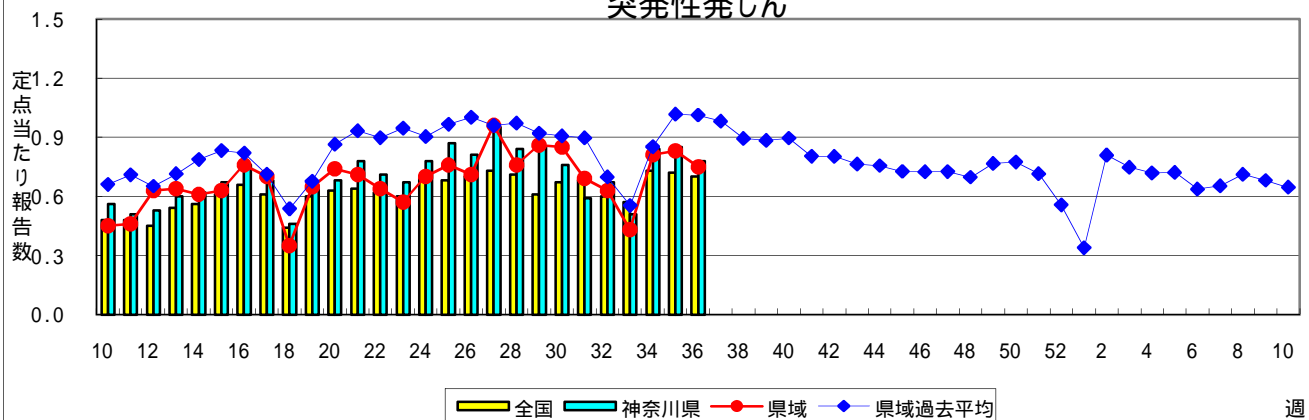
### 手足口病



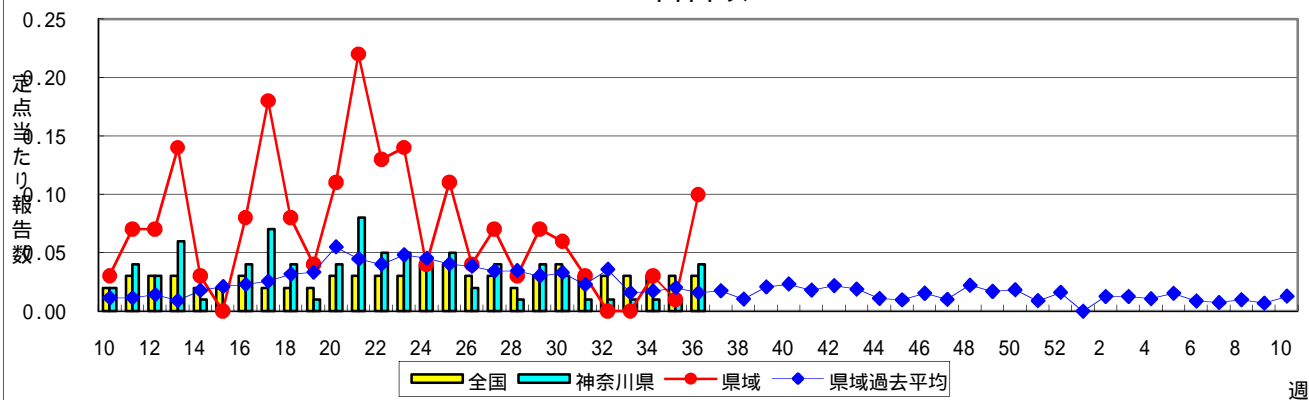
### 伝染性紅斑(リンゴ病)



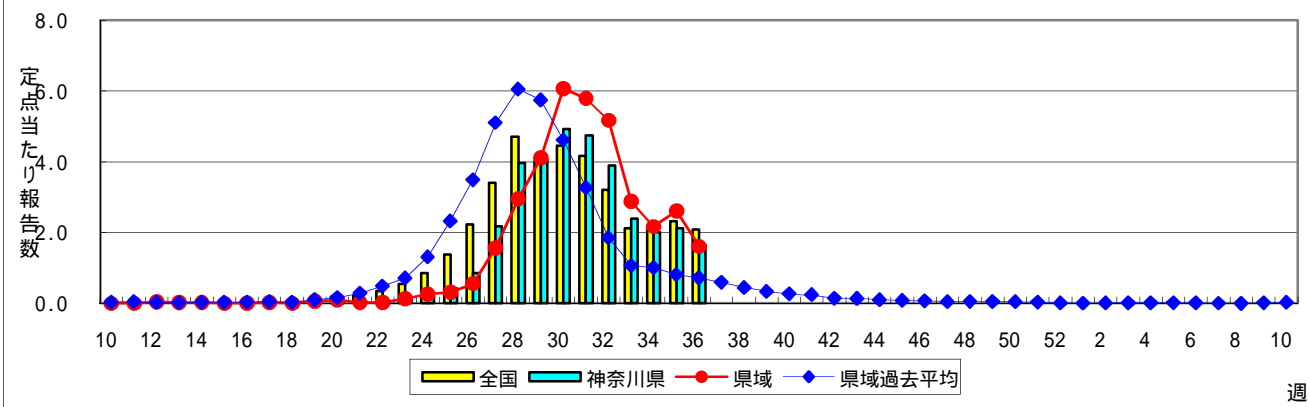
### 突発性発しん



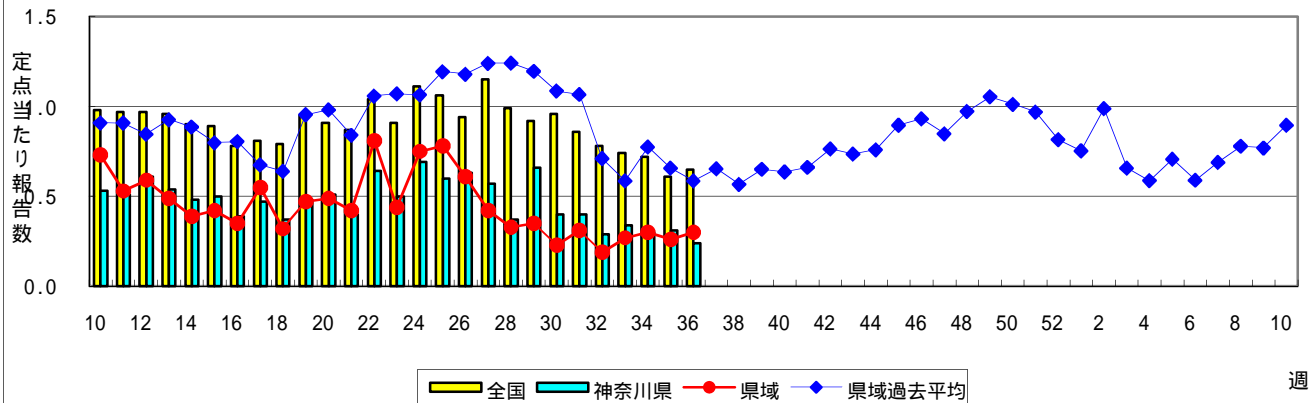
### 百日咳



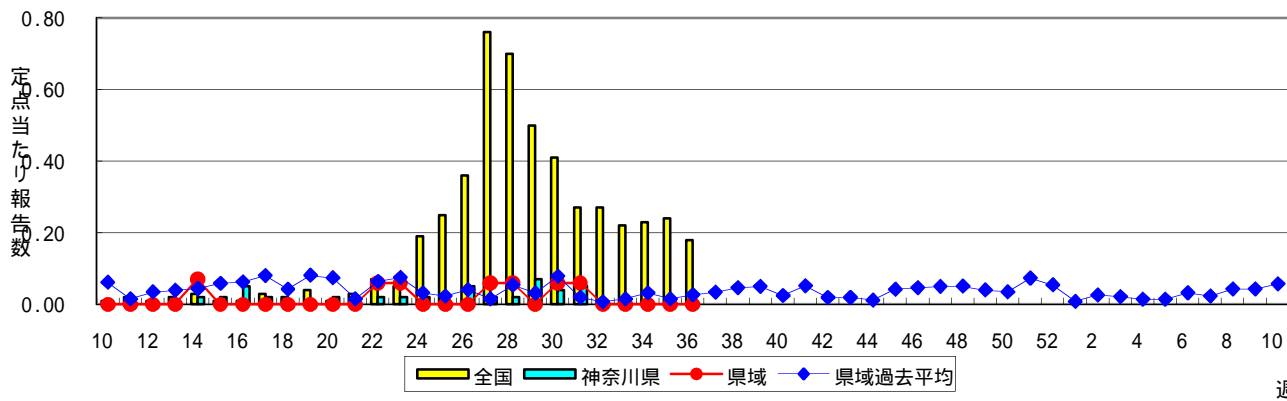
### ヘルパンギーナ



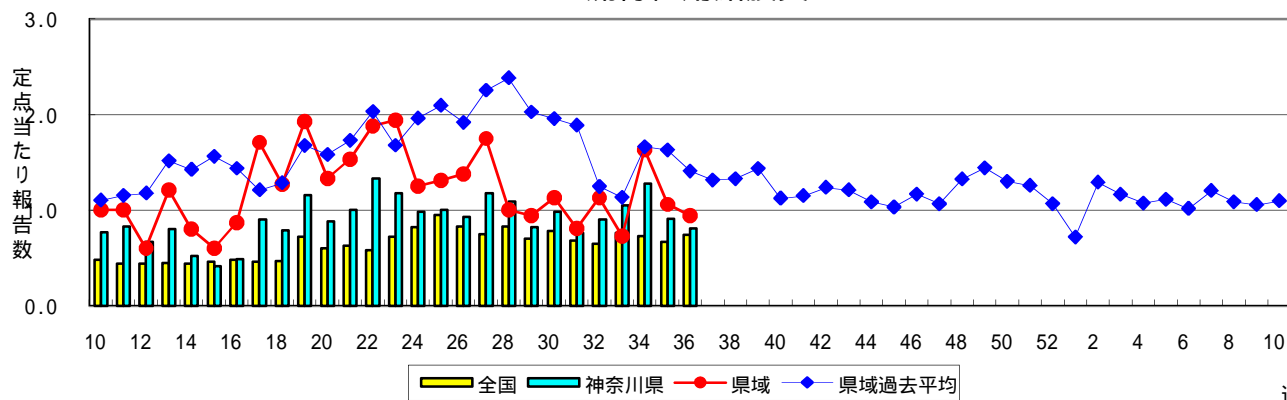
### 流行性耳下腺炎(おたふくかぜ)



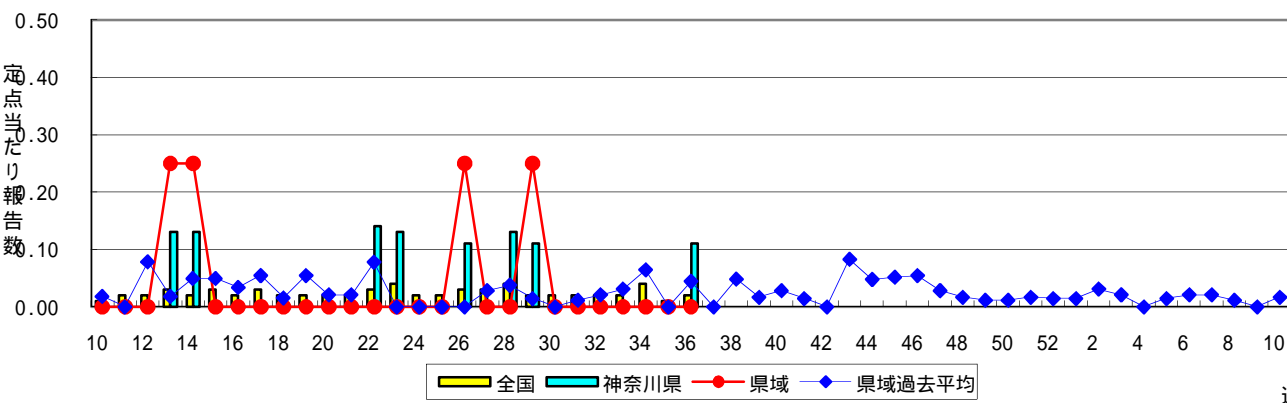
### 急性出血性結膜炎



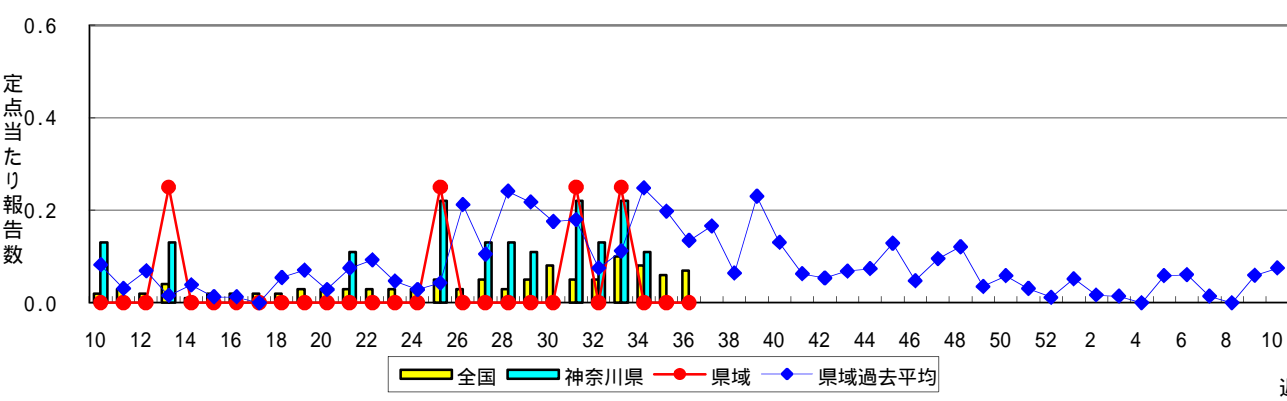
### 流行性角結膜炎



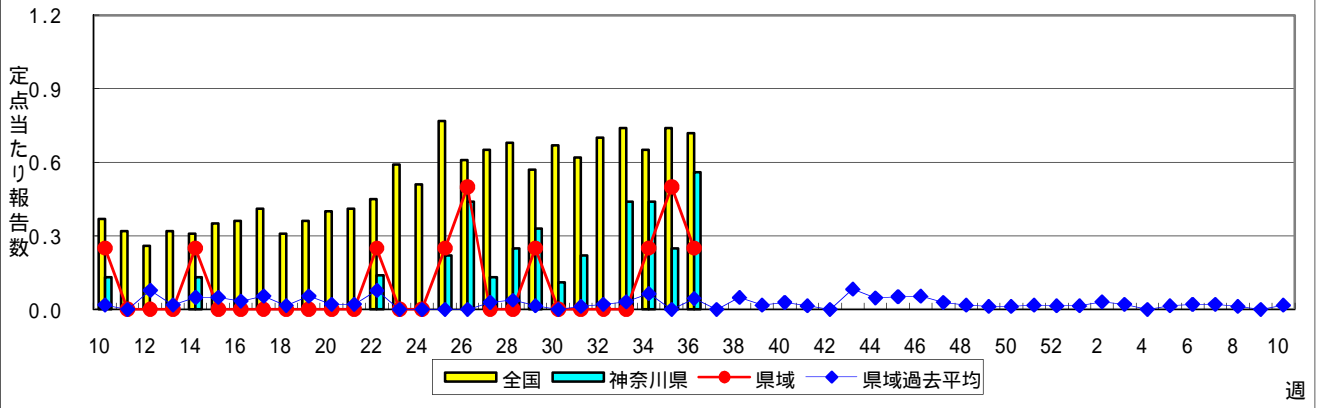
### 細菌性髄膜炎



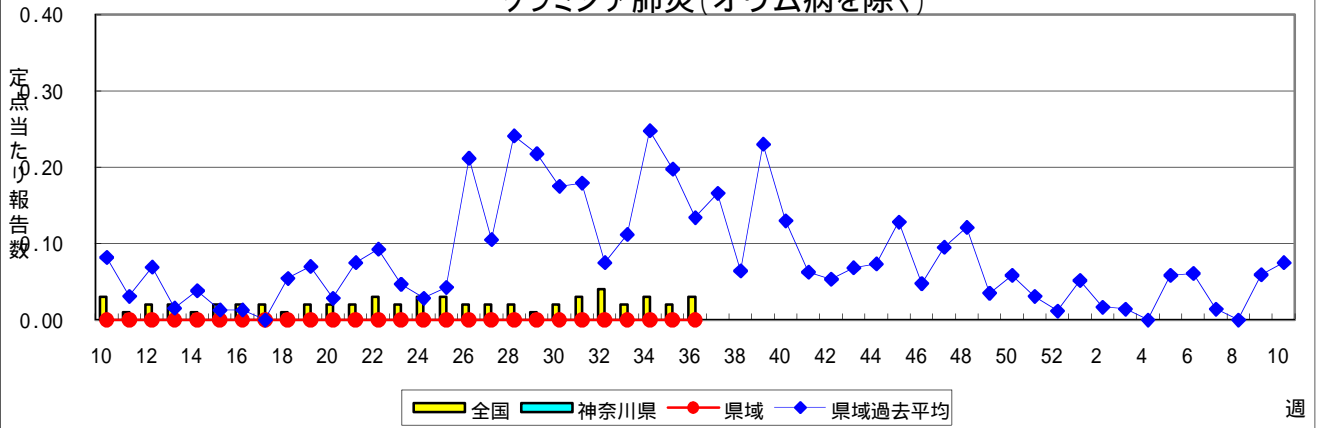
### 無菌性髄膜炎



### マイコプラズマ肺炎



### クラミジア肺炎(オウム病を除く)



**表1 報告数・定点当たり報告数 疾病、政令市・保健所別 (その1)**

2011年36週(09月05日～09月11日)

神奈川県	インフルエンザ (高病原性鳥インフルエンザを 除く)		RSウイルス感染症		咽頭結膜熱		A群溶血性レンサ球菌 咽頭炎		感染性胃腸炎	
	報告数	定点当たり	報告数	定点当たり	報告数	定点当たり	報告数	定点当たり	報告数	定点当たり
全県	1	-	38	0.19	30	0.15	94	0.47	446	2.23
横浜市	-	-	18	0.22	15	0.18	44	0.54	142	1.73
川崎市	-	-	7	0.21	4	0.12	19	0.58	143	4.33
相模原市	-	-	2	0.14	1	0.07	3	0.21	31	2.21
県域 (横浜市、川崎市、相模原市を除く)	1	0.01	11	0.15	10	0.14	28	0.39	130	1.83
横須賀市	-	-	2	0.22	1	0.11	-	-	-	-
藤沢市	-	-	1	0.11	3	0.33	2	0.22	24	2.67
平塚	-	-	-	-	-	-	7	1.00	2	0.29
鎌倉	-	-	-	-	-	-	-	-	12	2.40
小田原	-	-	-	-	-	-	4	0.67	7	1.17
三崎	1	0.33	-	-	1	0.50	1	0.50	-	-
厚木	-	-	8	0.73	-	-	5	0.45	44	4.00
足柄上	-	-	-	-	-	-	1	0.33	3	1.00
秦野	-	-	-	-	3	0.50	2	0.33	11	1.83
大和	-	-	-	-	-	-	4	0.67	22	3.67
茅ヶ崎	-	-	-	-	2	0.29	2	0.29	5	0.71

神奈川県	水痘		手足口病		伝染性紅斑		突発性発しん		百日咳	
	報告数	定点当たり	報告数	定点当たり	報告数	定点当たり	報告数	定点当たり	報告数	定点当たり
全県	78	0.39	828	4.14	35	0.18	155	0.78	7	0.04
横浜市	38	0.46	284	3.46	11	0.13	59	0.72	-	-
川崎市	17	0.52	174	5.27	7	0.21	31	0.94	-	-
相模原市	5	0.36	57	4.07	1	0.07	12	0.86	-	-
県域 (横浜市、川崎市、相模原市を除く)	18	0.25	313	4.41	16	0.23	53	0.75	7	0.10
横須賀市	1	0.11	13	1.44	-	-	8	0.89	-	-
藤沢市	4	0.44	50	5.56	7	0.78	10	1.11	-	-
平塚	2	0.29	24	3.43	-	-	7	1.00	-	-
鎌倉	-	-	15	3.00	-	-	1	0.20	-	-
小田原	5	0.83	34	5.67	3	0.50	3	0.50	3	0.50
三崎	-	-	8	4.00	1	0.50	1	0.50	-	-
厚木	-	-	72	6.55	4	0.36	9	0.82	4	0.36
足柄上	-	-	5	1.67	-	-	1	0.33	-	-
秦野	3	0.50	63	10.50	1	0.17	2	0.33	-	-
大和	-	-	10	1.67	-	-	7	1.17	-	-
茅ヶ崎	3	0.43	19	2.71	-	-	4	0.57	-	-

神奈川県	ヘルパンギーナ		流行性耳下腺炎		急性出血性結膜炎		流行性角結膜炎		細菌性髄膜炎	
	報告数	定点当たり	報告数	定点当たり	報告数	定点当たり	報告数	定点当たり	報告数	定点当たり
全県	330	1.65	47	0.24	-	-	35	0.81	1	0.11
横浜市	125	1.52	14	0.17	-	-	13	0.76	1	0.50
川崎市	66	2.00	9	0.27	-	-	5	0.71	-	-
相模原市	25	1.79	3	0.21	-	-	2	0.67	-	-
県域 (横浜市、川崎市、相模原市を除く)	114	1.61	21	0.30	-	-	15	0.94	-	-
横須賀市	5	0.56	-	-	-	-	3	1.50	-	-
藤沢市	17	1.89	5	0.56	-	-	-	-	-	-
平塚	12	1.71	2	0.29	-	-	-	-	-	-
鎌倉	8	1.60	-	-	-	-	-	-	...	...
小田原	12	2.00	2	0.33	-	-	1	1.00	...	...
三崎	3	1.50	2	1.00	...	...	...	...	...	...
厚木	20	1.82	5	0.45	-	-	10	3.33	-	-
足柄上	1	0.33	-	-	...	...	...	...	...	...
秦野	18	3.00	-	-	-	-	-	-	...	...
大和	7	1.17	2	0.33	-	-	1	0.50	...	...
茅ヶ崎	11	1.57	3	0.43	-	-	-	-	...	...

表1 報告数・定点当たり報告数 疾病、政令市・保健所別 (その2)

2011年36週(09月05日～09月11日)

神奈川県	無菌性髄膜炎		マイコプラズマ肺炎		クラミジア肺炎 (オウム病を除く)	
	報告数	定点当たり	報告数	定点当たり	報告数	定点当たり
全県	-	-	5	0.56	-	-
横浜市	-	-	4	2.00	-	-
川崎市	-	-	-	-	-	-
相模原市	-	-	-	-	-	-
県域 <small>(横浜、川崎、相模原を除く)</small>	-	-	1	0.25	-	-
横須賀市	-	-	-	-	-	-
藤沢市	-	-	1	1.00	-	-
平塚	-	-	-	-	-	-
鎌倉	...	...	...	...	...	...
小田原	...	...	...	...	...	...
三崎	...	...	...	...	...	...
厚木	-	-	-	-	-	-
足柄上	...	...	...	...	...	...
秦野	...	...	...	...	...	...
大和	...	...	...	...	...	...
茅ヶ崎	...	...	...	...	...	...



表2 報告数・定点当たり報告数、疾病・年齢階級別  
(全県及び横浜市・川崎市・相模原市を除く県域) (その1)

2011年36週(09月05日～09月11日)

\*表2は、各保健福祉事務所からの最新の報告をもとに作成しているため、国の還元データである表1および表3の数値と一致しないことがあります。

インフルエンザ定点	項目	合計	～5か月	～11か月	1歳	2	3	4	5	6	7	8	
インフルエンザ (高病原性鳥インフルエンザを除く)	全国	報告数	58	2	-	5	1	2	2	3	1	2	2
		定点当たり	0.01	0.00	-	0.00	0.00	0.00	0.00	0.00	0.00	0.00	0.00
	全県	報告数	1	-	-	-	-	-	-	-	-	-	-
		定点当たり	0.00	-	-	-	-	-	-	-	-	-	-
	県域	報告数	1	-	-	-	-	-	-	-	-	-	-
		定点当たり	0.01	-	-	-	-	-	-	-	-	-	-

小児科定点	項目	合計	～5か月	～11か月	1歳	2	3	4	5	6	7	8	
RSウイルス感染症	全国	報告数	1,321	215	302	482	193	82	31	9	5	-	-
		定点当たり	0.42	0.07	0.10	0.15	0.06	0.03	0.01	0.00	0.00	-	-
	全県	報告数	38	10	7	15	3	-	2	-	-	-	-
		定点当たり	0.19	0.05	0.04	0.08	0.02	-	0.01	-	-	-	-
	県域	報告数	11	6	3	2	-	-	-	-	-	-	-
		定点当たり	0.15	0.08	0.04	0.03	-	-	-	-	-	-	-
咽頭結膜熱	全国	報告数	1,002	4	41	161	162	180	149	107	63	40	29
		定点当たり	0.32	0.00	0.01	0.05	0.05	0.06	0.05	0.03	0.02	0.01	0.01
	全県	報告数	30	-	-	3	2	6	5	5	6	1	-
		定点当たり	0.15	-	-	0.02	0.01	0.03	0.03	0.03	0.03	0.01	-
	県域	報告数	10	-	-	2	-	2	1	2	1	1	-
		定点当たり	0.14	-	-	0.03	-	0.03	0.01	0.03	0.01	0.01	-
A群溶血性レンサ球菌咽頭炎	全国	報告数	2,089	3	13	69	119	205	292	348	265	177	147
		定点当たり	0.67	0.00	0.00	0.02	0.04	0.07	0.09	0.11	0.08	0.06	0.05
	全県	報告数	94	-	-	3	3	12	9	13	11	14	5
		定点当たり	0.47	-	-	0.02	0.02	0.06	0.05	0.07	0.06	0.07	0.03
	県域	報告数	28	-	-	2	1	3	-	6	2	4	3
		定点当たり	0.39	-	-	0.03	0.01	0.04	-	0.08	0.03	0.06	0.04
感染性胃腸炎	全国	報告数	8,667	172	840	1,326	970	763	744	601	426	356	317
		定点当たり	2.77	0.05	0.27	0.42	0.31	0.24	0.24	0.19	0.14	0.11	0.10
	全県	報告数	446	4	46	67	49	52	32	46	24	15	17
		定点当たり	2.23	0.02	0.23	0.34	0.25	0.26	0.16	0.23	0.12	0.08	0.09
	県域	報告数	130	-	8	19	15	16	9	14	6	4	7
		定点当たり	1.83	-	0.11	0.27	0.21	0.23	0.13	0.20	0.08	0.06	0.10
水痘	全国	報告数	1,687	28	79	307	352	306	273	158	77	34	28
		定点当たり	0.54	0.01	0.03	0.10	0.11	0.10	0.09	0.05	0.02	0.01	0.01
	全県	報告数	78	-	3	10	16	15	16	8	5	-	4
		定点当たり	0.39	-	0.02	0.05	0.08	0.08	0.08	0.04	0.03	-	0.02
	県域	報告数	18	-	1	2	5	3	3	1	2	-	1
		定点当たり	0.25	-	0.01	0.03	0.07	0.04	0.04	0.01	0.03	-	0.01

インフルエンザ定点	項目	9	10-14	15-19	20-29	30-39	40-49	50-59	60-69	70-79	80歳以上	
インフルエンザ (高病原性鳥インフルエンザを除く)	全国	報告数	-	3	1	10	10	3	3	4	1	3
		定点当たり	-	0.00	0.00	0.00	0.00	0.00	0.00	0.00	0.00	0.00
	全県	報告数	-	1	-	-	-	-	-	-	-	-
		定点当たり	-	0.00	-	-	-	-	-	-	-	-
	県域	報告数	-	1	-	-	-	-	-	-	-	-
		定点当たり	-	0.01	-	-	-	-	-	-	-	-

小児科定点	項目	9	10-14	15-19	20歳以上	
RSウイルス感染症	全国	報告数	-	1	-	1
		定点当たり	-	0.00	-	0.00
	全県	報告数	-	-	-	1
		定点当たり	-	-	-	0.01
	県域	報告数	-	-	-	-
		定点当たり	-	-	-	-
咽頭結膜熱	全国	報告数	20	33	1	12
		定点当たり	0.01	0.01	0.00	0.00
	全県	報告数	2	-	-	-
		定点当たり	0.01	-	-	-
	県域	報告数	1	-	-	-
		定点当たり	0.01	-	-	-
A群溶血性レンサ球菌咽頭炎	全国	報告数	108	207	28	108
		定点当たり	0.03	0.07	0.01	0.03
	全県	報告数	-	13	3	8
		定点当たり	-	0.07	0.02	0.04
	県域	報告数	-	3	2	2
		定点当たり	-	0.04	0.03	0.03
感染性胃腸炎	全国	報告数	294	909	215	734
		定点当たり	0.09	0.29	0.07	0.23
	全県	報告数	10	38	5	41
		定点当たり	0.05	0.19	0.03	0.21
	県域	報告数	4	12	1	15
		定点当たり	0.06	0.17	0.01	0.21
水痘	全国	報告数	15	27	-	3
		定点当たり	0.00	0.01	-	0.00
	全県	報告数	-	1	-	-
		定点当たり	-	0.01	-	-
	県域	報告数	-	-	-	-
		定点当たり	-	-	-	-

表2 報告数・定点当たり報告数、疾病・年齢階級別  
(全県及び横浜市・川崎市・相模原市を除く県域) (その2)

2011年36週(09月05日～09月11日)

\*表2は、各保健福祉事務所からの最新の報告をもとに作成しているため、国の還元データである表1および表3の数値と一致しないことがあります。

小児科定点	項目	合計	～5か月	～11か月	1歳
手足口病	全国	報告数 12,974	129	1,056	3,315
		定点当たり 4.14	0.04	0.34	1.06
	全県	報告数 828	9	77	218
		定点当たり 4.14	0.05	0.39	1.09
	県域	報告数 313	3	18	72
		定点当たり 4.41	0.04	0.25	1.01
伝染性紅斑	全国	報告数 1,054	2	23	69
		定点当たり 0.34	0.00	0.01	0.02
	全県	報告数 35	-	5	2
		定点当たり 0.18	-	0.03	0.01
	県域	報告数 16	-	5	1
		定点当たり 0.23	-	0.07	0.01
突発性発しん	全国	報告数 2,184	77	1,011	912
		定点当たり 0.70	0.02	0.32	0.29
	全県	報告数 155	2	66	75
		定点当たり 0.78	0.01	0.33	0.38
	県域	報告数 53	1	30	18
		定点当たり 0.75	0.01	0.42	0.25
百日咳	全国	報告数 93	6	6	3
		定点当たり 0.03	0.00	0.00	0.00
	全県	報告数 7	-	-	-
		定点当たり 0.04	-	-	-
	県域	報告数 7	-	-	-
		定点当たり 0.10	-	-	-
ヘルパンギーナ	全国	報告数 6,514	95	538	1,388
		定点当たり 2.08	0.03	0.17	0.44
	全県	報告数 330	3	24	65
		定点当たり 1.65	0.02	0.12	0.33
	県域	報告数 114	-	7	23
		定点当たり 1.61	-	0.10	0.32
流行性耳下腺炎	全国	報告数 2,049	1	12	109
		定点当たり 0.65	0.00	0.00	0.03
	全県	報告数 47	-	-	-
		定点当たり 0.24	-	-	-
	県域	報告数 21	-	-	-
		定点当たり 0.30	-	-	-

小児科定点	項目	2	3	4	5	6	7	8	9	10-14	15-19	20歳以上
手足口病	全国	報告数 2,480	2,047	1,465	980	557	281	186	124	227	21	106
		定点当たり 0.79	0.65	0.47	0.31	0.18	0.09	0.06	0.04	0.07	0.01	0.03
	全県	報告数 157	111	97	67	40	11	9	11	9	1	11
		定点当たり 0.79	0.56	0.49	0.34	0.20	0.06	0.05	0.06	0.05	0.01	0.06
	県域	報告数 54	57	41	28	16	6	2	6	6	-	4
		定点当たり 0.76	0.80	0.58	0.39	0.23	0.08	0.03	0.08	0.08	-	0.06
伝染性紅斑	全国	報告数 111	153	177	191	130	65	51	30	28	-	24
		定点当たり 0.04	0.05	0.06	0.06	0.04	0.02	0.02	0.01	0.01	-	0.01
	全県	報告数 3	2	5	9	4	2	1	11	9	1	11
		定点当たり 0.02	0.01	0.03	0.05	0.02	0.01	0.01	0.06	0.05	0.01	0.06
	県域	報告数 1	1	2	5	-	-	-	1	-	-	-
		定点当たり 0.01	0.01	0.03	0.07	-	-	-	0.01	-	-	-
突発性発しん	全国	報告数 149	26	5	1	-	1	1	-	-	-	1
		定点当たり 0.05	0.01	0.00	0.00	-	0.00	0.00	-	-	-	0.00
	全県	報告数 11	1	-	-	-	-	-	-	-	-	-
		定点当たり 0.06	0.01	-	-	-	-	-	-	-	-	-
	県域	報告数 4	-	-	-	-	-	-	-	-	-	-
		定点当たり 0.06	-	-	-	-	-	-	-	-	-	-
百日咳	全国	報告数 4	4	4	7	3	2	6	2	15	3	28
		定点当たり 0.00	0.00	0.00	0.00	0.00	0.00	0.00	0.00	0.00	0.00	0.01
	全県	報告数 1	-	-	3	-	-	-	-	1	-	2
		定点当たり 0.01	-	-	0.02	-	-	-	-	0.01	-	0.01
	県域	報告数 1	-	-	3	-	-	-	-	1	-	2
		定点当たり 0.01	-	-	0.04	-	-	-	-	0.01	-	0.03
ヘルパンギーナ	全国	報告数 1,126	1,056	850	588	331	202	116	77	99	11	37
		定点当たり 0.36	0.34	0.27	0.19	0.11	0.06	0.04	0.02	0.03	0.00	0.01
	全県	報告数 55	50	49	34	17	13	7	3	6	2	2
		定点当たり 0.28	0.25	0.25	0.17	0.09	0.07	0.04	0.02	0.03	0.01	0.01
	県域	報告数 24	18	18	6	3	6	4	1	3	-	1
		定点当たり 0.34	0.25	0.25	0.08	0.04	0.08	0.06	0.01	0.04	-	0.01
流行性耳下腺炎	全国	報告数 198	301	346	306	232	138	98	81	170	13	44
		定点当たり 0.06	0.10	0.11	0.10	0.07	0.04	0.03	0.03	0.05	0.00	0.01
	全県	報告数 4	7	5	4	9	2	6	3	6	-	1
		定点当たり 0.02	0.04	0.03	0.02	0.05	0.01	0.03	0.02	0.03	-	0.01
	県域	報告数 1	3	2	1	5	2	4	1	2	-	-
		定点当たり 0.01	0.04	0.03	0.01	0.07	0.03	0.06	0.01	0.03	-	-

表2 報告数・定点当たり報告数、疾病・年齢階級別  
(全県及び横浜市・川崎市・相模原市を除く県域) (その3)

2011年36週(09月05日～09月11日)

\*表2は、各保健福祉事務所からの最新の報告をもとに作成しているため、国の還元データである表1および表3の数値と一致しないことがあります。

眼科定点	項目	合計	～5か月	～11か月	1歳	2	3	4	5	6	7	8
急性出血性結膜炎	全国	報告数	120	-	-	4	4	3	2	4	3	3
		定点当たり	0.18	-	-	0.01	0.01	0.00	0.00	0.01	0.00	0.00
	全県	報告数	-	-	-	-	-	-	-	-	-	-
		定点当たり	-	-	-	-	-	-	-	-	-	-
	県域	報告数	-	-	-	-	-	-	-	-	-	-
		定点当たり	-	-	-	-	-	-	-	-	-	-
流行性角結膜炎	全国	報告数	502	2	4	14	15	18	14	19	10	4
		定点当たり	0.74	0.00	0.01	0.02	0.02	0.03	0.02	0.03	0.01	0.01
	全県	報告数	35	-	-	1	-	2	-	2	1	1
		定点当たり	0.81	-	-	0.02	-	0.05	-	0.05	0.02	0.02
	県域	報告数	15	-	-	-	-	1	-	-	1	1
		定点当たり	0.94	-	-	-	-	0.06	-	-	0.06	0.06

基幹定点(週報)	項目	合計	0歳	1-4	5-9	10-14	15-19	20-24	25-29	30-34	35-39	40-44
細菌性髄膜炎	全国	報告数	11	3	1	-	-	-	1	1	-	1
		定点当たり	0.02	0.01	0.00	-	-	-	0.00	0.00	-	0.00
	全県	報告数	1	-	1	-	-	-	-	-	-	-
		定点当たり	0.11	-	0.11	-	-	-	-	-	-	-
	県域	報告数	-	-	-	-	-	-	-	-	-	-
		定点当たり	-	-	-	-	-	-	-	-	-	-
無菌性髄膜炎	全国	報告数	30	6	2	8	3	3	-	3	1	-
		定点当たり	0.07	0.01	0.00	0.02	0.01	0.01	-	0.01	0.00	-
	全県	報告数	-	-	-	-	-	-	-	-	-	-
		定点当たり	-	-	-	-	-	-	-	-	-	-
	県域	報告数	-	-	-	-	-	-	-	-	-	-
		定点当たり	-	-	-	-	-	-	-	-	-	-
マイコプラズマ肺炎	全国	報告数	330	6	112	90	59	13	7	5	6	3
		定点当たり	0.72	0.01	0.24	0.20	0.13	0.03	0.02	0.01	0.01	0.01
	全県	報告数	5	-	3	2	-	-	-	-	-	-
		定点当たり	0.56	-	0.33	0.22	-	-	-	-	-	-
	県域	報告数	1	-	-	1	-	-	-	-	-	-
		定点当たり	0.25	-	-	0.25	-	-	-	-	-	-
クラミジア肺炎 (オウム病を除く)	全国	報告数	16	-	3	1	-	2	1	1	-	1
		定点当たり	0.03	-	0.01	0.00	-	0.00	0.00	0.00	-	0.00
	全県	報告数	-	-	-	-	-	-	-	-	-	-
		定点当たり	-	-	-	-	-	-	-	-	-	-
	県域	報告数	-	-	-	-	-	-	-	-	-	-
		定点当たり	-	-	-	-	-	-	-	-	-	-

眼科定点	項目	9	10-14	15-19	20-29	30-39	40-49	50-59	60-69
急性出血性結膜炎	全国	報告数	-	11	24	6	21	12	9
		定点当たり	-	0.02	0.04	0.01	0.03	0.02	0.01
	全県	報告数	-	-	-	-	-	-	-
		定点当たり	-	-	-	-	-	-	-
	県域	報告数	-	-	-	-	-	-	-
		定点当たり	-	-	-	-	-	-	-
流行性角結膜炎	全国	報告数	4	27	26	71	112	51	25
		定点当たり	0.01	0.04	0.04	0.10	0.16	0.08	0.07
	全県	報告数	-	-	1	9	3	7	4
		定点当たり	-	-	0.02	0.21	0.07	0.16	0.09
	県域	報告数	-	-	-	5	2	1	3
		定点当たり	-	-	-	0.31	0.13	0.06	0.19

基幹定点(週報)	項目	45-49	50-54	55-59	60-64	65-69	70歳以上
細菌性髄膜炎	全国	報告数	-	-	-	-	4
		定点当たり	-	-	-	-	0.01
	全県	報告数	-	-	-	-	-
		定点当たり	-	-	-	-	-
	県域	報告数	-	-	-	-	-
		定点当たり	-	-	-	-	-
無菌性髄膜炎	全国	報告数	-	1	1	-	1
		定点当たり	-	0.00	0.00	-	0.00
	全県	報告数	-	-	-	-	-
		定点当たり	-	-	-	-	-
	県域	報告数	-	-	-	-	-
		定点当たり	-	-	-	-	-
マイコプラズマ肺炎	全国	報告数	-	1	2	3	4
		定点当たり	-	0.00	0.00	0.01	0.01
	全県	報告数	-	-	-	-	-
		定点当たり	-	-	-	-	-
	県域	報告数	-	-	-	-	-
		定点当たり	-	-	-	-	-
クラミジア肺炎 (オウム病を除く)	全国	報告数	-	1	-	1	4
		定点当たり	-	0.00	-	0.00	0.01
	全県	報告数	-	-	-	-	-
		定点当たり	-	-	-	-	-
	県域	報告数	-	-	-	-	-
		定点当たり	-	-	-	-	-

表3 5週前～今週の推移 (その1)  
(全県及び横浜市・川崎市・相模原市を除く県域)

2011年36週(09月05日～09月11日)

疾病名	項目		5週前	4週前	3週前	2週前	1週前	今週
			31週	32週	33週	34週	35週	36週
			(08月01日 ～08月07 日)	(08月08日 ～08月14 日)	(08月15日 ～08月21 日)	(08月22日 ～08月28 日)	(08月29日 ～09月04 日)	(09月05日 ～09月11 日)
インフルエンザ (高病原性鳥インフルエンザを除く)	全県	報告数	1	3	-	1	1	1
		定点当たり	-	0.01	-	-	-	-
	県域	報告数	1	1	-	-	-	1
		定点当たり	0.01	0.01	-	-	-	0.01
RSウイルス 感染症	全県	報告数	24	26	24	31	26	38
		定点当たり	0.12	0.15	0.14	0.17	0.13	0.19
	県域	報告数	4	4	6	10	11	11
		定点当たり	0.06	0.06	0.10	0.16	0.16	0.15
咽頭結膜熱	全県	報告数	84	37	41	48	30	30
		定点当たり	0.43	0.22	0.24	0.26	0.15	0.15
	県域	報告数	25	14	16	10	13	10
		定点当たり	0.36	0.22	0.25	0.16	0.19	0.14
A群溶血性レンサ球菌咽頭炎	全県	報告数	95	84	41	66	77	94
		定点当たり	0.49	0.50	0.24	0.35	0.39	0.47
	県域	報告数	37	35	22	28	21	28
		定点当たり	0.53	0.55	0.35	0.44	0.30	0.39
感染性胃腸炎	全県	報告数	461	284	275	379	403	446
		定点当たり	2.38	1.68	1.60	2.03	2.05	2.23
	県域	報告数	131	119	111	116	119	130
		定点当たり	1.87	1.86	1.76	1.81	1.70	1.83
水痘	全県	報告数	134	97	85	72	89	78
		定点当たり	0.69	0.57	0.49	0.39	0.45	0.39
	県域	報告数	64	40	35	22	27	18
		定点当たり	0.91	0.63	0.56	0.34	0.39	0.25
手足口病	全県	報告数	1,866	1,354	995	845	923	828
		定点当たり	9.62	8.01	5.78	4.52	4.69	4.14
	県域	報告数	530	450	362	293	366	313
		定点当たり	7.57	7.03	5.75	4.58	5.23	4.41
伝染性紅斑	全県	報告数	102	52	25	40	41	35
		定点当たり	0.53	0.31	0.15	0.21	0.21	0.18
	県域	報告数	35	17	13	17	17	16
		定点当たり	0.50	0.27	0.21	0.27	0.24	0.23
突発性発しん	全県	報告数	115	113	88	157	167	155
		定点当たり	0.59	0.67	0.51	0.84	0.85	0.78
	県域	報告数	48	40	27	52	58	53
		定点当たり	0.69	0.63	0.43	0.81	0.83	0.75

表3 5週前～今週の推移 (その2)  
 (全県及び横浜市・川崎市・相模原市を除く県域)

2011年36週(09月05日～09月11日)

疾病名	項目		5週前	4週前	3週前	2週前	1週前	今週
			31週	32週	33週	34週	35週	36週
			(08月01日 ～08月07 日)	(08月08日 ～08月14 日)	(08月15日 ～08月21 日)	(08月22日 ～08月28 日)	(08月29日 ～09月04 日)	(09月05日 ～09月11 日)
百日咳	全県	報告数	2	1	1	2	1	7
		定点当たり	0.01	0.01	0.01	0.01	0.01	0.04
	県域	報告数	2	-	-	2	1	7
		定点当たり	0.03	-	-	0.03	0.01	0.10
ヘルパンギーナ	全県	報告数	920	659	412	375	418	330
		定点当たり	4.74	3.90	2.40	2.01	2.12	1.65
	県域	報告数	406	331	182	139	183	114
		定点当たり	5.80	5.17	2.89	2.17	2.61	1.61
流行性耳下腺炎	全県	報告数	77	49	59	57	62	47
		定点当たり	0.40	0.29	0.34	0.30	0.31	0.24
	県域	報告数	22	12	17	19	18	21
		定点当たり	0.31	0.19	0.27	0.30	0.26	0.30
急性出血性結膜炎	全県	報告数	2	-	-	-	-	-
		定点当たり	0.05	-	-	-	-	-
	県域	報告数	1	-	-	-	-	-
		定点当たり	0.06	-	-	-	-	-
流行性角結膜炎	全県	報告数	32	28	41	55	39	35
		定点当たり	0.76	0.90	1.05	1.28	0.91	0.81
	県域	報告数	13	17	11	26	17	15
		定点当たり	0.81	1.13	0.73	1.63	1.06	0.94
細菌性髄膜炎	全県	報告数	-	-	-	-	-	1
		定点当たり	-	-	-	-	-	0.11
	県域	報告数	-	-	-	-	-	-
		定点当たり	-	-	-	-	-	-
無菌性髄膜炎	全県	報告数	2	1	2	1	-	-
		定点当たり	0.22	0.13	0.22	0.11	-	-
	県域	報告数	1	-	1	-	-	-
		定点当たり	0.25	-	0.25	-	-	-
マイコプラズマ肺炎	全県	報告数	2	-	4	4	2	5
		定点当たり	0.22	-	0.44	0.44	0.25	0.56
	県域	報告数	-	-	-	1	2	1
		定点当たり	-	-	-	0.25	0.50	0.25
クラミジア肺炎 (オウム病を除く)	全県	報告数	-	-	-	-	-	-
		定点当たり	-	-	-	-	-	-
	県域	報告数	-	-	-	-	-	-
		定点当たり	-	-	-	-	-	-