



# 神奈川県感染症発生情報（35週報）

<http://www.eiken.pref.kanagawa.jp/>

平成23年・35週(8月29日～9月4日)



## 今週の注目感染症 ～腸管出血性大腸菌感染症～

神奈川県では、第35週に6例の報告があり、第1週～第35週の累積報告数は85例となっています。腸管出血性大腸菌感染症は、ベロ毒素を産生する腸管出血性大腸菌に感染することで発症し、頻回な水様便や血便、腹痛、おう吐などがみられ、溶血性尿毒症症候群（HUS）や中枢神経合併症を合併して、重症化することもあります。汚染された食品からの経口感染が多いですが、感染者の便を介しても感染します。予防のために、汚染される可能性のある食品は十分に加熱し、調理器具の消毒・殺菌などに注意しましょう。トイレの後、食事の前などは、石鹸と流水で十分な手洗いを心がけましょう。

### ～細菌性赤痢～

第35週に神奈川県内で3例の報告がありました。細菌性赤痢は、赤痢菌（*Shigella*属）による感染症で、赤痢菌には4つの菌種（*S. dysenteriae*、*S. flexneri*、*S. boydii*、*S. sonnei*）があります。多くは感染してから1～5日の潜伏期間ののちに、発熱、腹痛、下痢等で発症します。感染している人の便やそれにより汚染されている手指、食品等から感染しますので、予防のためには十分な手洗いや食品の衛生的な管理が大切です。とくに海外などの流行地に渡航する場合は、渡航先の流行状況を把握するとともに、生水や生野菜などの食品に注意するようにしましょう。

## 今週の全数把握対象疾患

（当該週の国による集計及び各保健福祉事務所からの報告をもとに期日を決めて集計しているため、集計数が前後することがあります。）

分類	対象疾患	内訳				神奈川県
		県域*	横浜市	川崎市	相模原市	
二類	結核	11	3	9	5	28
三類	細菌性赤痢	2	1			3
	腸管出血性大腸菌感染症		6			6
四類	レジオネラ症			1		1
五類	後天性免疫不全症候群		1			1
	梅毒		1			1

## 県域の全数把握対象疾患情報

- ・結核11例：病型は肺結核5例、無症状病原体保有者4例、結核性胸膜炎2例、年齢群は、10歳未満1例、10歳代2例、60歳代6例、70歳代1例、80歳代1例
- ・細菌性赤痢2例：年齢群は、20歳代1例、30歳代1例、菌種は*S. sonnei* 2例、推定感染地域は日本国内2例

## 今週の定点把握対象疾患

- ・咽頭結膜熱の報告数が、三崎（定点当たり4.50）保健福祉事務所管内で多くなっています。
- ・手足口病の報告数が、平塚（定点当たり5.57）、小田原（定点当たり6.33）、厚木（定点当たり6.91）、秦野（定点当たり13.50）、茅ヶ崎（定点当たり2.57）保健福祉事務所管内、および横浜市（定点当たり3.70）、川崎市（定点当たり6.00）、相模原市（定点当たり4.50）、藤沢市（定点当たり7.38）で多くなっています。
- ・ヘルパンギーナの報告数が、小田原（定点当たり3.17）、厚木（定点当たり3.82）、秦野（定点当たり5.33）保健福祉事務所管内、および川崎市（定点当たり2.48）、横須賀市（定点当たり2.56）で多くなっています。

## 神奈川県感染症情報センター

神奈川県衛生研究所 企画情報部 衛生情報課

TEL:0467-83-4400(代表)

FAX:0467-89-5211(企画情報部)

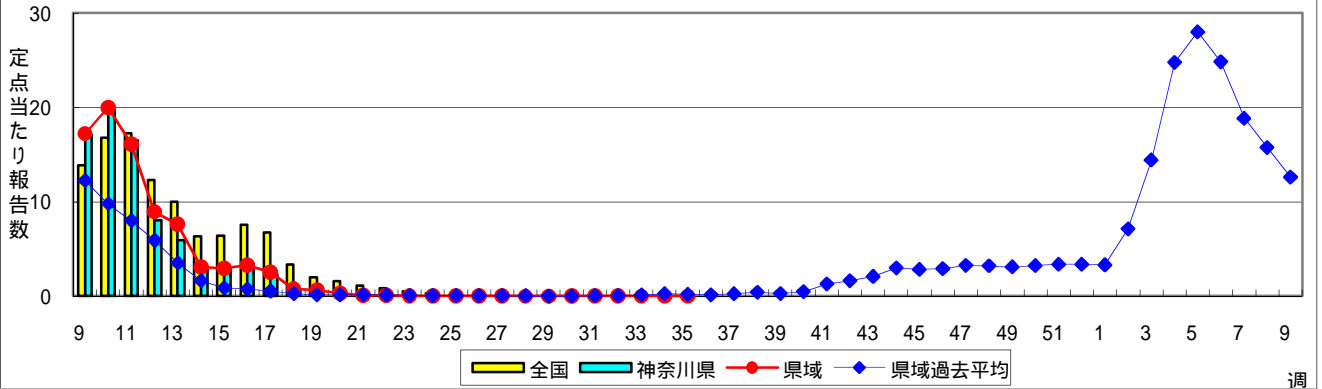
感染症発生動向調査事業は「感染症の予防及び感染症の患者に対する医療に関する法律」によって行われています。

\* 県域とは、神奈川県内の市町村のうち横浜市、川崎市、相模原市を除いた地域です。

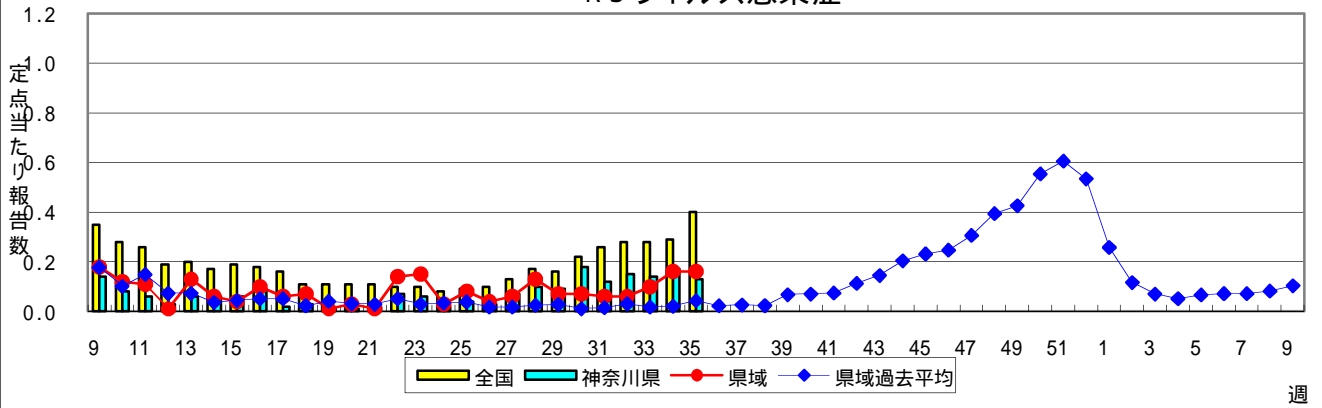
# 感染症発生動向調査:週報対象疾患の時系列グラフ

疾患名の括弧書きは、一般名称であり、正式名称ではありません。  
神奈川県&県域(横浜市・川崎市・相模原市を除く)のデータです。

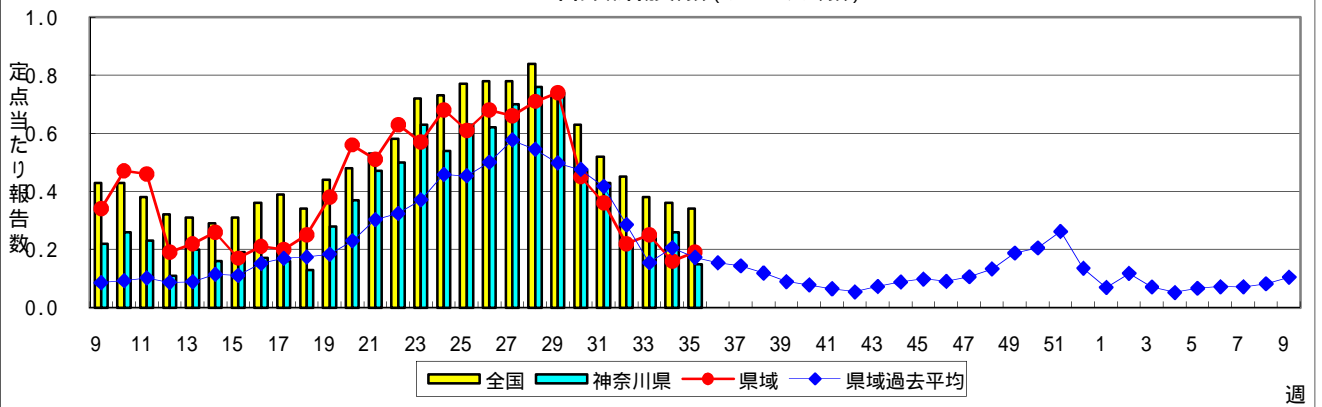
## インフルエンザ(高病原性鳥インフルエンザを除く)



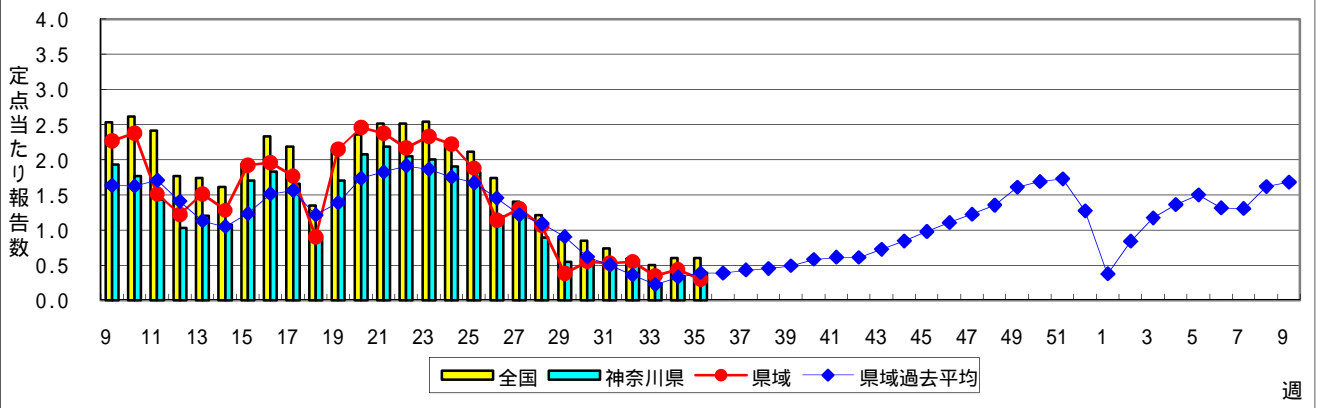
## RSウイルス感染症



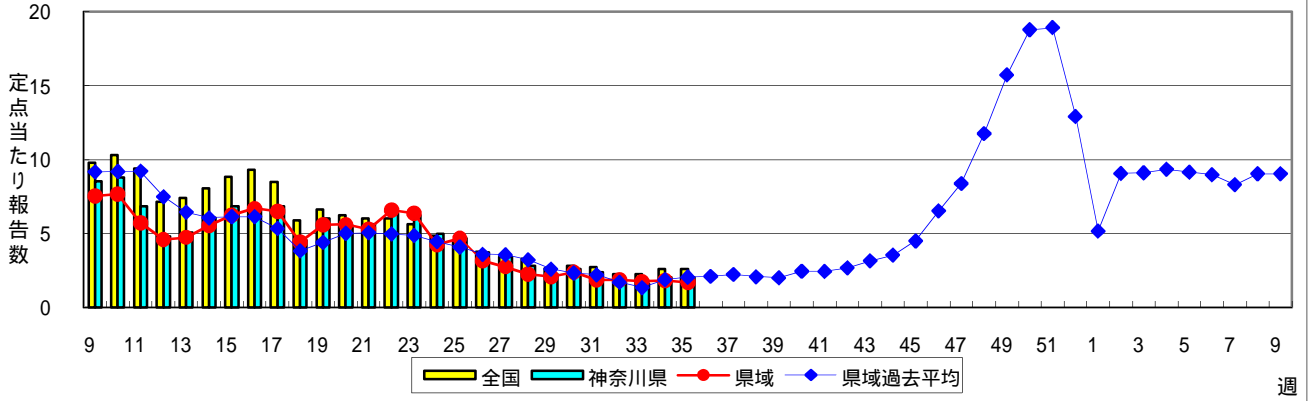
## 咽頭結膜熱(プール熱)



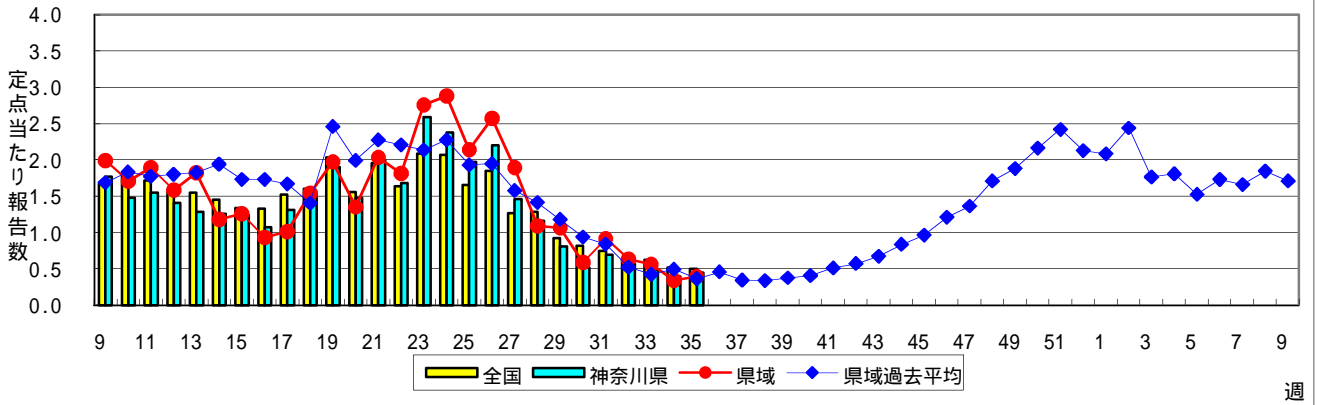
## A群溶血性レンサ球菌咽頭炎



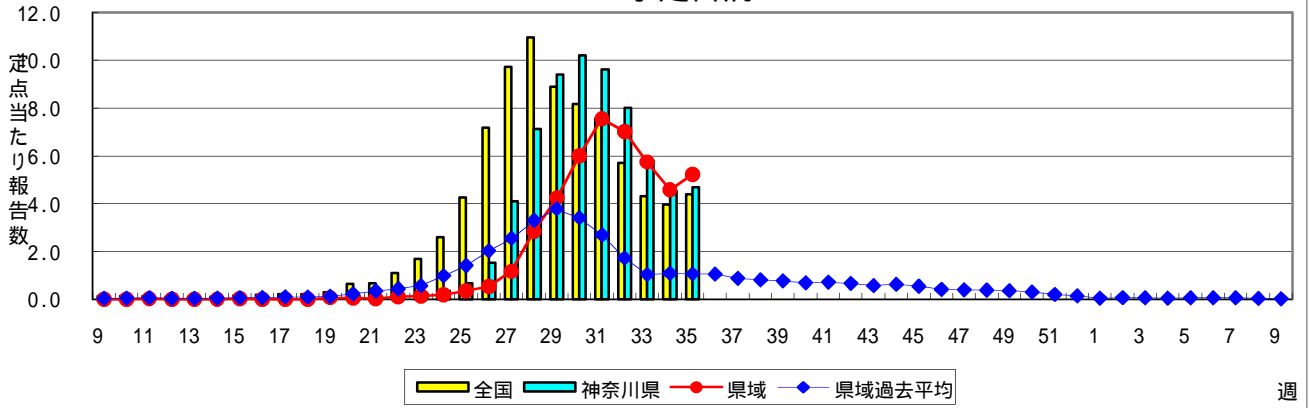
### 感染性胃腸炎



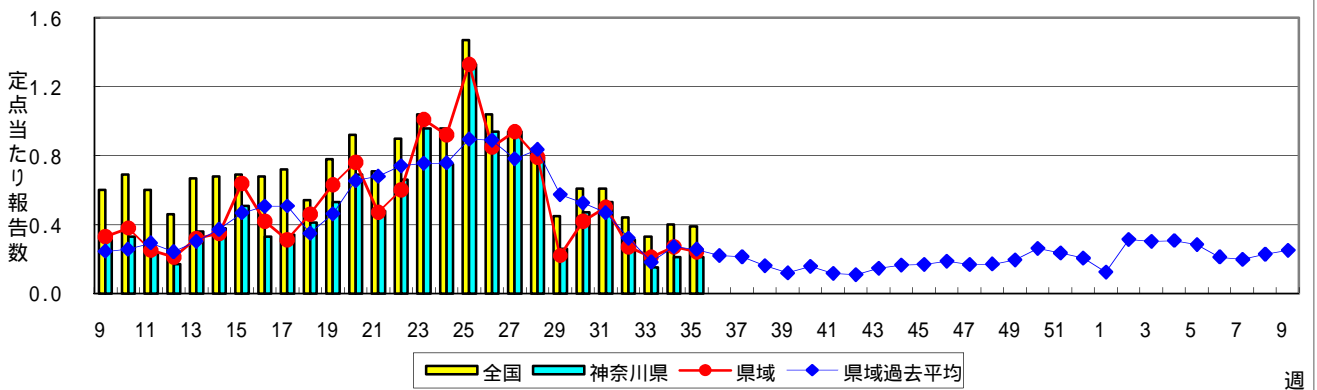
### 水痘(水ぼうそう)



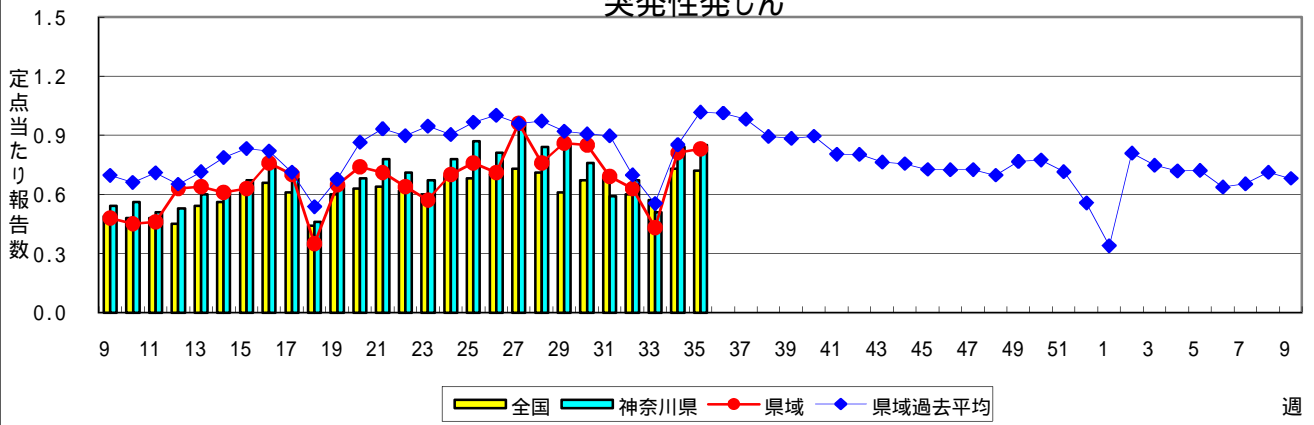
### 手足口病



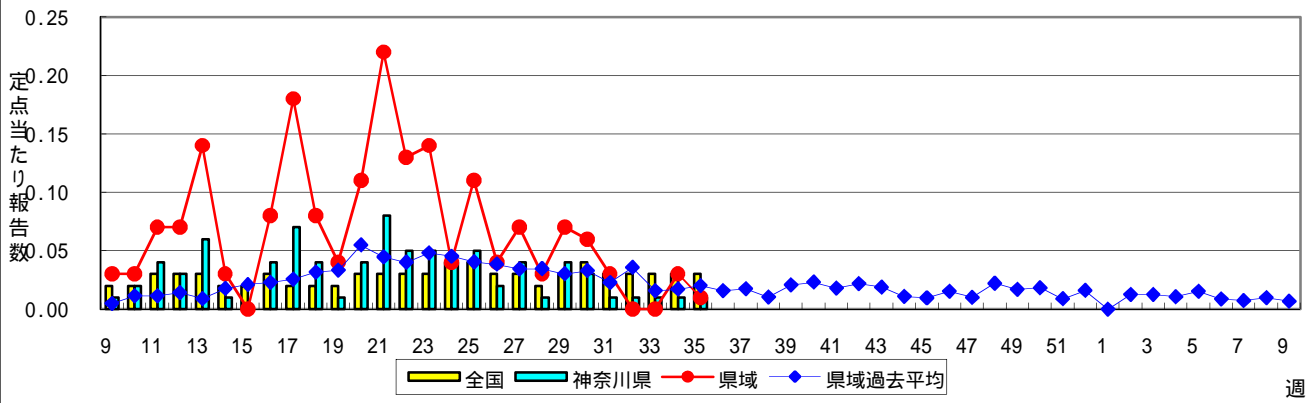
### 伝染性紅斑(リンゴ病)



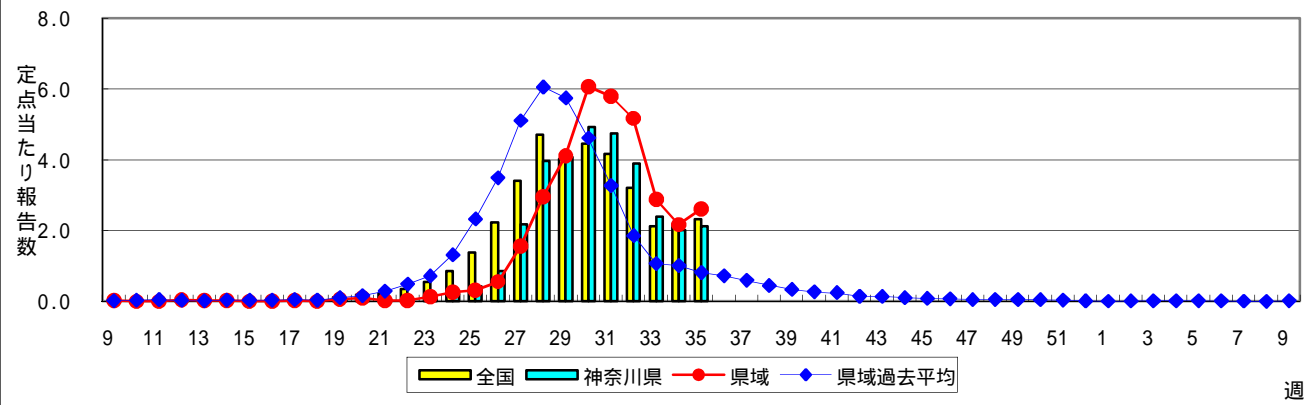
### 突発性発しん



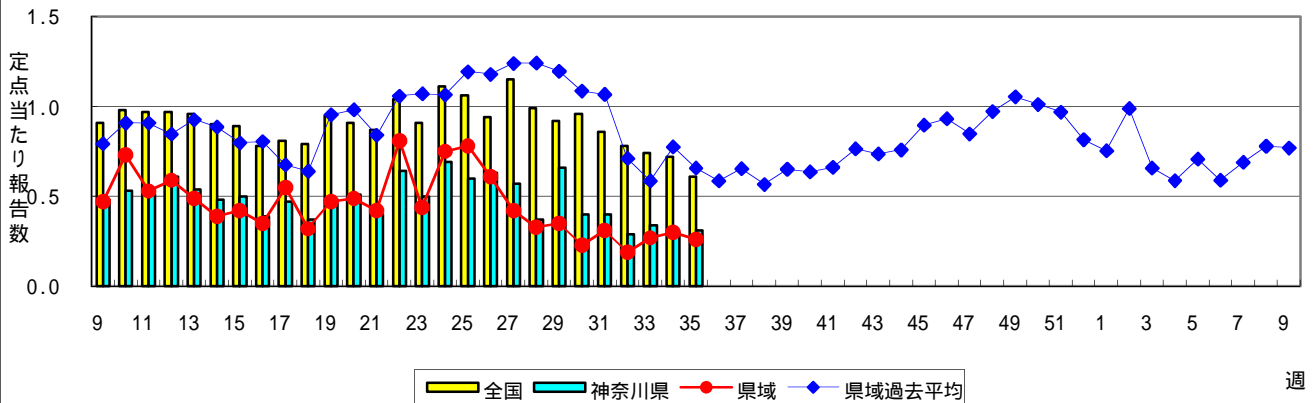
### 百日咳



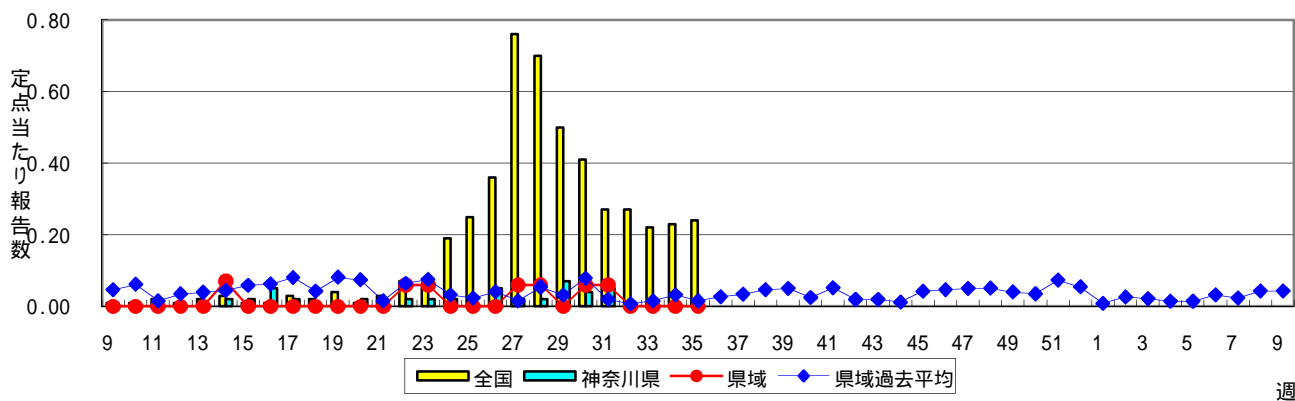
### ヘルパンギーナ



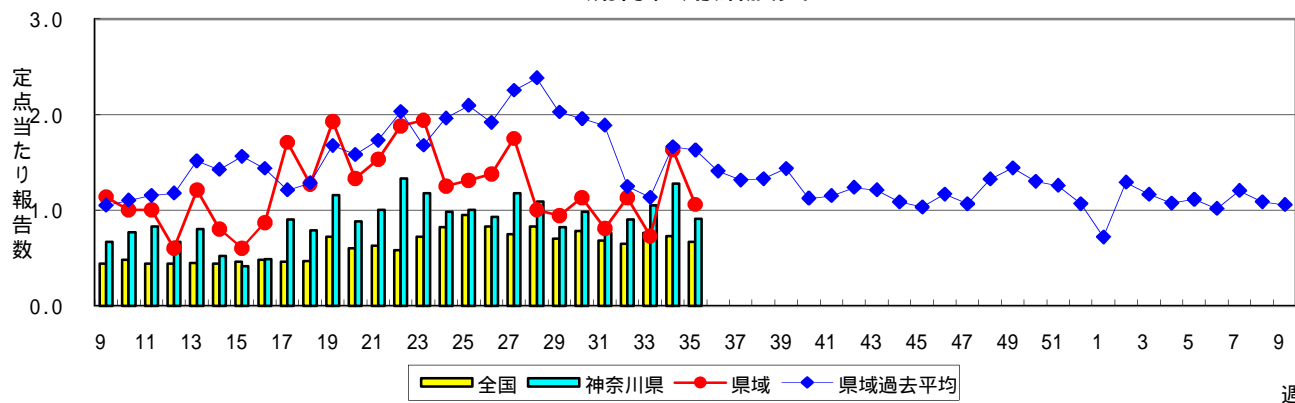
### 流行性耳下腺炎(おたふくかぜ)



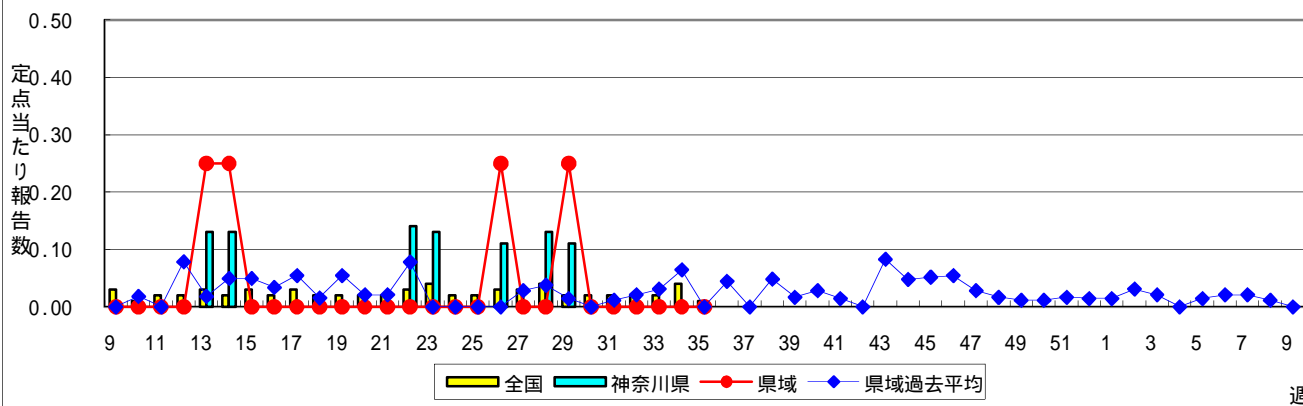
### 急性出血性結膜炎



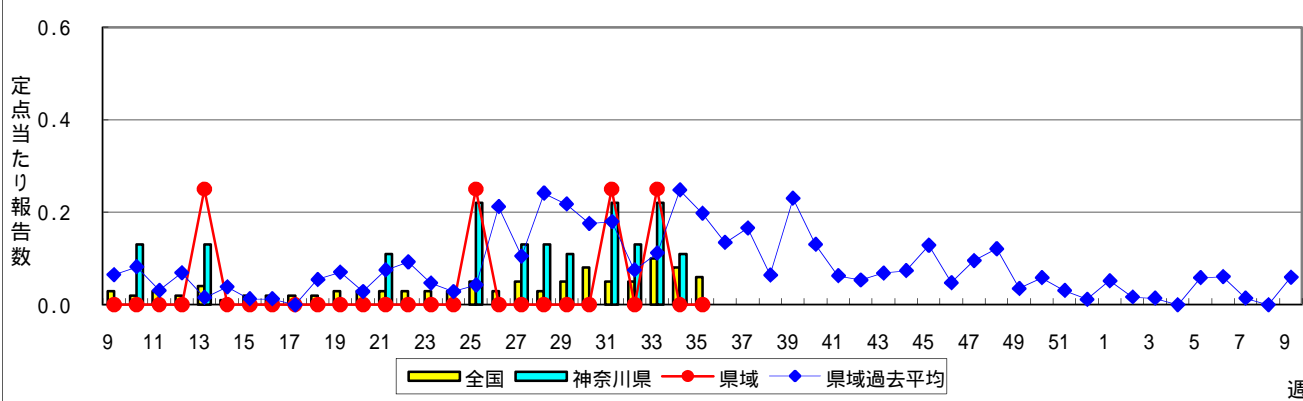
### 流行性角結膜炎



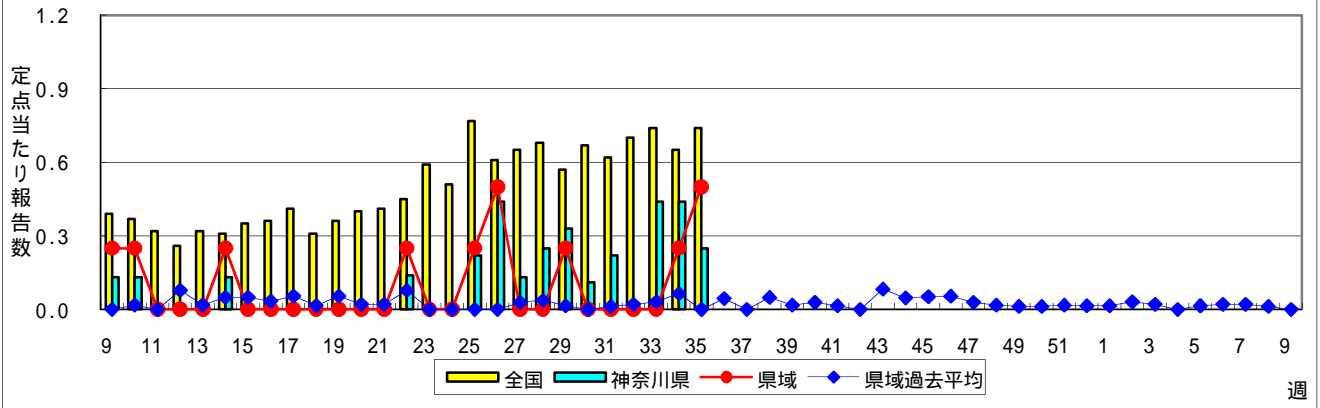
### 細菌性髄膜炎



### 無菌性髄膜炎



### マイコプラズマ肺炎



### クラミジア肺炎(オウム病を除く)

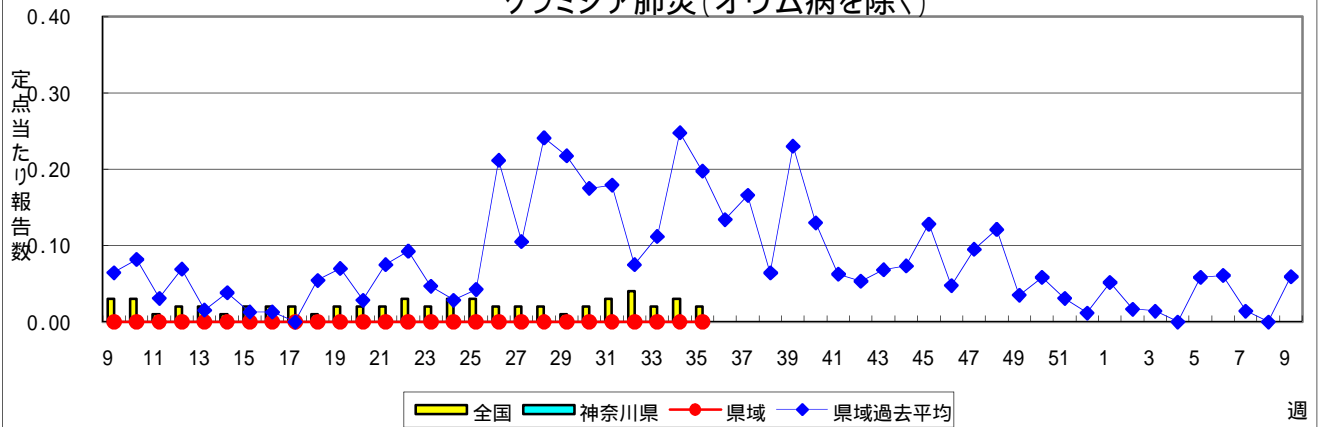


表1 報告数・定点当たり報告数 疾病、政令市・保健所別 (その1)

2011年35週(08月29日～09月04日)

神奈川県	インフルエンザ (高病原性鳥インフルエンザを除く)		RSウイルス感染症		咽頭結膜熱		A群溶血性レンサ球菌咽頭炎		感染性胃腸炎	
	報告数	定点当たり	報告数	定点当たり	報告数	定点当たり	報告数	定点当たり	報告数	定点当たり
全県	1	-	26	0.13	30	0.15	77	0.39	403	2.05
横浜市	1	0.01	11	0.14	9	0.11	27	0.34	129	1.61
川崎市	-	-	4	0.12	7	0.21	19	0.58	113	3.42
相模原市	-	-	-	-	1	0.07	10	0.71	42	3.00
県域 (横浜市、川崎市、相模原市を除く)	-	-	11	0.16	13	0.19	21	0.30	119	1.70
横須賀市	-	-	4	0.44	1	0.11	-	-	-	-
藤沢市	-	-	-	-	1	0.13	1	0.13	11	1.38
平塚	-	-	-	-	1	0.14	2	0.29	4	0.57
鎌倉	-	-	-	-	1	0.20	2	0.40	8	1.60
小田原	-	-	-	-	-	-	4	0.67	4	0.67
三崎	-	-	-	-	9	4.50	1	0.50	-	-
厚木	-	-	6	0.55	-	-	7	0.64	42	3.82
足柄上	-	-	-	-	-	-	-	-	2	0.67
秦野	-	-	-	-	-	-	1	0.17	22	3.67
大和	-	-	-	-	-	-	3	0.50	17	2.83
茅ヶ崎	-	-	1	0.14	-	-	-	-	9	1.29

神奈川県	水痘		手足口病		伝染性紅斑		突発性発しん		百日咳	
	報告数	定点当たり	報告数	定点当たり	報告数	定点当たり	報告数	定点当たり	報告数	定点当たり
全県	89	0.45	923	4.69	41	0.21	167	0.85	1	0.01
横浜市	32	0.40	296	3.70	17	0.21	57	0.71	-	-
川崎市	23	0.70	198	6.00	6	0.18	37	1.12	-	-
相模原市	7	0.50	63	4.50	1	0.07	15	1.07	-	-
県域 (横浜市、川崎市、相模原市を除く)	27	0.39	366	5.23	17	0.24	58	0.83	1	0.01
横須賀市	3	0.33	19	2.11	1	0.11	4	0.44	-	-
藤沢市	3	0.38	59	7.38	3	0.38	7	0.88	-	-
平塚	-	-	39	5.57	3	0.43	5	0.71	-	-
鎌倉	-	-	10	2.00	-	-	3	0.60	-	-
小田原	3	0.50	38	6.33	4	0.67	8	1.33	-	-
三崎	2	1.00	3	1.50	-	-	3	1.50	-	-
厚木	6	0.55	76	6.91	3	0.27	9	0.82	-	-
足柄上	-	-	5	1.67	1	0.33	1	0.33	-	-
秦野	-	-	81	13.50	1	0.17	3	0.50	-	-
大和	3	0.50	18	3.00	-	-	5	0.83	1	0.17
茅ヶ崎	7	1.00	18	2.57	1	0.14	10	1.43	-	-

神奈川県	ヘルパンギーナ		流行性耳下腺炎		急性出血性結膜炎		流行性角結膜炎		細菌性髄膜炎	
	報告数	定点当たり	報告数	定点当たり	報告数	定点当たり	報告数	定点当たり	報告数	定点当たり
全県	418	2.12	62	0.31	-	-	39	0.91	-	-
横浜市	117	1.46	33	0.41	-	-	10	0.63	-	-
川崎市	82	2.48	9	0.27	-	-	7	1.00	-	-
相模原市	36	2.57	2	0.14	-	-	5	1.25	-	-
県域 (横浜市、川崎市、相模原市を除く)	183	2.61	18	0.26	-	-	17	1.06	-	-
横須賀市	23	2.56	3	0.33	-	-	3	1.50	-	-
藤沢市	18	2.25	2	0.25	-	-	-	-	-	-
平塚	16	2.29	-	-	-	-	1	0.50	-	-
鎌倉	5	1.00	-	-	-	-	1	1.00	...	...
小田原	19	3.17	1	0.17	-	-	1	1.00	...	...
三崎	4	2.00	-	-	...	...	...	...	...	...
厚木	42	3.82	5	0.45	-	-	11	3.67	-	-
足柄上	2	0.67	1	0.33	...	...	...	...	...	...
秦野	32	5.33	1	0.17	-	-	-	-	...	...
大和	9	1.50	1	0.17	-	-	-	-	...	...
茅ヶ崎	13	1.86	4	0.57	-	-	-	-	...	...

表1 報告数・定点当たり報告数 疾病、政令市・保健所別 (その2)

2011年35週(08月29日～09月04日)

神奈川県	無菌性髄膜炎		マイコプラズマ肺炎		クラミジア肺炎 (オウム病を除く)	
	報告数	定点当たり	報告数	定点当たり	報告数	定点当たり
全県	-	-	2	0.25	-	-
横浜市	-	-	-	-	-	-
川崎市	-	-	-	-	-	-
相模原市	-	-	-	-	-	-
県域 <small>(横浜、川崎、相模原を除く)</small>	-	-	2	0.50	-	-
横須賀市	-	-	-	-	-	-
藤沢市	-	-	2	2.00	-	-
平塚	-	-	-	-	-	-
鎌倉	...	...	...	...	...	...
小田原	...	...	...	...	...	...
三崎	...	...	...	...	...	...
厚木	-	-	-	-	-	-
足柄上	...	...	...	...	...	...
秦野	...	...	...	...	...	...
大和	...	...	...	...	...	...
茅ヶ崎	...	...	...	...	...	...



表2 報告数・定点当たり報告数、疾病・年齢階級別  
(全県及び横浜市・川崎市・相模原市を除く県域) (その1)

2011年35週(08月29日～09月04日)

\*表2は、各保健福祉事務所からの最新の報告をもとに作成しているため、国の還元データである表1および表3の数値と一致しないことがあります。

インフルエンザ定点	項目	合計	～5か月	～11か月	1歳	2	3	4	5	6	7	8
インフルエンザ (高病原性鳥インフルエンザを除く)	全国	報告数 53	1	-	1	2	1	2	2	2	1	1
		定点当たり 0.01	0.00	-	0.00	0.00	0.00	0.00	0.00	0.00	0.00	0.00
	全県	報告数 1	-	-	-	-	-	-	-	-	-	-
		定点当たり 0.00	-	-	-	-	-	-	-	-	-	-
	県域	報告数 -	-	-	-	-	-	-	-	-	-	-
		定点当たり -	-	-	-	-	-	-	-	-	-	-

小児科定点	項目	合計	～5か月	～11か月	1歳	2	3	4	5	6	7	8
RSウイルス感染症	全国	報告数 1,242	205	291	476	178	59	21	5	2	-	1
		定点当たり 0.40	0.07	0.09	0.15	0.06	0.02	0.01	0.00	0.00	-	0.00
	全県	報告数 26	6	11	2	5	2	-	-	-	-	-
		定点当たり 0.13	0.03	0.06	0.01	0.03	0.01	-	-	-	-	-
	県域	報告数 11	3	5	1	2	-	-	-	-	-	-
		定点当たり 0.16	0.04	0.07	0.01	0.03	-	-	-	-	-	-
咽頭結膜熱	全国	報告数 1,075	8	47	192	152	162	187	128	64	41	29
		定点当たり 0.34	0.00	0.02	0.06	0.05	0.05	0.06	0.04	0.02	0.01	0.01
	全県	報告数 30	1	-	6	3	7	5	4	1	2	1
		定点当たり 0.15	0.01	-	0.03	0.02	0.04	0.03	0.02	0.01	0.01	0.01
	県域	報告数 13	1	-	2	1	3	1	2	-	2	1
		定点当たり 0.19	0.01	-	0.03	0.01	0.04	0.01	0.03	-	0.03	0.01
A群溶血性レンサ球菌咽頭炎	全国	報告数 1,890	3	14	66	152	221	284	293	226	159	97
		定点当たり 0.60	0.00	0.00	0.02	0.05	0.07	0.09	0.09	0.07	0.05	0.03
	全県	報告数 77	-	2	5	5	14	8	11	7	6	5
		定点当たり 0.39	-	0.01	0.03	0.03	0.07	0.04	0.06	0.04	0.03	0.03
	県域	報告数 21	-	1	3	1	4	1	4	2	3	1
		定点当たり 0.30	-	0.01	0.04	0.01	0.06	0.01	0.06	0.03	0.04	0.01
感染性胃腸炎	全国	報告数 8,206	138	862	1,267	984	796	628	547	445	314	272
		定点当たり 2.62	0.04	0.28	0.41	0.31	0.25	0.20	0.17	0.14	0.10	0.09
	全県	報告数 403	5	40	69	37	49	31	28	25	21	11
		定点当たり 2.05	0.03	0.20	0.35	0.19	0.25	0.16	0.14	0.13	0.11	0.06
	県域	報告数 119	-	16	25	9	13	7	7	8	5	1
		定点当たり 1.70	-	0.23	0.36	0.13	0.19	0.10	0.10	0.11	0.07	0.01
水痘	全国	報告数 1,550	35	119	336	291	247	207	123	64	38	30
		定点当たり 0.50	0.01	0.04	0.11	0.09	0.08	0.07	0.04	0.02	0.01	0.01
	全県	報告数 89	1	8	16	12	10	20	11	2	-	5
		定点当たり 0.45	0.01	0.04	0.08	0.06	0.05	0.10	0.06	0.01	-	0.03
	県域	報告数 27	-	1	8	5	3	5	4	-	-	1
		定点当たり 0.39	-	0.01	0.11	0.07	0.04	0.07	0.06	-	-	0.01

インフルエンザ定点	項目	9	10-14	15-19	20-29	30-39	40-49	50-59	60-69	70-79	80歳以上
インフルエンザ (高病原性鳥インフルエンザを除く)	全国	報告数 1	3	6	10	9	6	2	3	-	-
		定点当たり 0.00	0.00	0.00	0.00	0.00	0.00	0.00	0.00	-	-
	全県	報告数 -	-	-	-	-	1	-	-	-	-
		定点当たり -	-	-	-	-	0.00	-	-	-	-
	県域	報告数 -	-	-	-	-	-	-	-	-	-
		定点当たり -	-	-	-	-	-	-	-	-	-

小児科定点	項目	9	10-14	15-19	20歳以上
RSウイルス感染症	全国	報告数 1	-	1	2
		定点当たり 0.00	-	0.00	0.00
	全県	報告数 -	-	-	-
		定点当たり -	-	-	-
	県域	報告数 -	-	-	-
		定点当たり -	-	-	-
咽頭結膜熱	全国	報告数 18	31	1	15
		定点当たり 0.01	0.01	0.00	0.00
	全県	報告数 -	-	-	-
		定点当たり -	-	-	-
	県域	報告数 -	-	-	-
		定点当たり -	-	-	-
A群溶血性レンサ球菌咽頭炎	全国	報告数 94	162	22	97
		定点当たり 0.03	0.05	0.01	0.03
	全県	報告数 5	5	-	4
		定点当たり 0.03	0.03	-	0.02
	県域	報告数 -	-	-	1
		定点当たり -	-	-	0.01
感染性胃腸炎	全国	報告数 230	773	193	757
		定点当たり 0.07	0.25	0.06	0.24
	全県	報告数 7	38	4	38
		定点当たり 0.04	0.19	0.02	0.19
	県域	報告数 3	13	1	11
		定点当たり 0.04	0.19	0.01	0.16
水痘	全国	報告数 13	33	5	9
		定点当たり 0.00	0.01	0.00	0.00
	全県	報告数 1	1	1	1
		定点当たり 0.01	0.01	0.01	0.01
	県域	報告数 -	-	-	-
		定点当たり -	-	-	-

表2 報告数・定点当たり報告数、疾病・年齢階級別  
(全県及び横浜市・川崎市・相模原市を除く県域) (その2)

2011年35週(08月29日~09月04日)

\*表2は、各保健福祉事務所からの最新の報告をもとに作成しているため、国の還元データである表1および表3の数値と一致しないことがあります。

小児科定点		項目	合計	~5か月	~11か月	1歳
手足口病	全国	報告数	13,797	149	1,165	3,957
		定点当たり	4.41	0.05	0.37	1.27
	全県	報告数	923	9	86	248
		定点当たり	4.69	0.05	0.44	1.26
	県域	報告数	366	5	28	88
		定点当たり	5.23	0.07	0.40	1.26
伝染性紅斑	全国	報告数	1,230	1	26	77
		定点当たり	0.39	0.00	0.01	0.02
	全県	報告数	41	-	1	2
		定点当たり	0.21	-	0.01	0.01
	県域	報告数	17	-	-	1
		定点当たり	0.24	-	-	0.01
突発性発しん	全国	報告数	2,243	87	1,012	986
		定点当たり	0.72	0.03	0.32	0.32
	全県	報告数	167	2	74	76
		定点当たり	0.85	0.01	0.38	0.39
	県域	報告数	58	-	29	26
		定点当たり	0.83	-	0.41	0.37
百日咳	全国	報告数	107	7	8	15
		定点当たり	0.03	0.00	0.00	0.00
	全県	報告数	1	-	-	-
		定点当たり	0.01	-	-	-
	県域	報告数	1	-	-	-
		定点当たり	0.01	-	-	-
ヘルパンギーナ	全国	報告数	7,257	69	650	1,765
		定点当たり	2.32	0.02	0.21	0.56
	全県	報告数	418	4	44	102
		定点当たり	2.12	0.02	0.22	0.52
	県域	報告数	183	4	22	49
		定点当たり	2.61	0.06	0.31	0.70
流行性耳下腺炎	全国	報告数	1,908	3	13	102
		定点当たり	0.61	0.00	0.00	0.03
	全県	報告数	62	-	-	1
		定点当たり	0.31	-	-	0.01
	県域	報告数	18	-	-	-
		定点当たり	0.26	-	-	-

小児科定点		項目	2	3	4	5	6	7	8	9	10-14	15-19	20歳以上
手足口病	全国	報告数	2,817	2,080	1,346	920	449	232	148	108	246	35	145
		定点当たり	0.90	0.66	0.43	0.29	0.14	0.07	0.05	0.03	0.08	0.01	0.05
	全県	報告数	185	128	97	68	30	14	8	7	21	2	20
		定点当たり	0.94	0.65	0.49	0.35	0.15	0.07	0.04	0.04	0.11	0.01	0.10
	県域	報告数	81	51	36	28	15	7	2	5	9	2	9
		定点当たり	1.16	0.73	0.51	0.40	0.21	0.10	0.03	0.07	0.13	0.03	0.13
伝染性紅斑	全国	報告数	102	189	225	248	141	80	51	29	34	1	26
		定点当たり	0.03	0.06	0.07	0.08	0.05	0.03	0.02	0.01	0.01	0.00	0.01
	全県	報告数	5	4	5	11	6	2	1	7	21	2	20
		定点当たり	0.03	0.02	0.03	0.06	0.03	0.01	0.01	0.04	0.11	0.01	0.10
	県域	報告数	3	1	2	4	2	2	-	-	-	-	2
		定点当たり	0.04	0.01	0.03	0.06	0.03	0.03	-	-	-	-	0.03
突発性発しん	全国	報告数	130	23	3	-	-	-	2	-	-	-	-
		定点当たり	0.04	0.01	0.00	-	-	-	0.00	-	-	-	-
	全県	報告数	12	3	-	-	-	-	-	-	-	-	-
		定点当たり	0.06	0.02	-	-	-	-	-	-	-	-	-
	県域	報告数	1	2	-	-	-	-	-	-	-	-	-
		定点当たり	0.01	0.03	-	-	-	-	-	-	-	-	-
百日咳	全国	報告数	2	3	5	6	1	7	-	5	18	5	25
		定点当たり	0.00	0.00	0.00	0.00	0.00	0.00	-	0.00	0.01	0.00	0.01
	全県	報告数	-	-	-	-	-	-	-	-	-	-	1
		定点当たり	-	-	-	-	-	-	-	-	-	-	0.01
	県域	報告数	-	-	-	-	-	-	-	-	-	-	1
		定点当たり	-	-	-	-	-	-	-	-	-	-	0.01
ヘルパンギーナ	全国	報告数	1,365	1,141	798	623	332	183	123	66	104	7	31
		定点当たり	0.44	0.36	0.26	0.20	0.11	0.06	0.04	0.02	0.03	0.00	0.01
	全県	報告数	87	60	32	35	26	6	11	-	8	1	2
		定点当たり	0.44	0.30	0.16	0.18	0.13	0.03	0.06	-	0.04	0.01	0.01
	県域	報告数	35	23	14	12	13	2	4	-	4	1	-
		定点当たり	0.50	0.33	0.20	0.17	0.19	0.03	0.06	-	0.06	0.01	-
流行性耳下腺炎	全国	報告数	186	270	318	302	191	136	114	83	135	12	43
		定点当たり	0.06	0.09	0.10	0.10	0.06	0.04	0.04	0.03	0.04	0.00	0.01
	全県	報告数	7	6	11	13	3	6	5	4	5	-	1
		定点当たり	0.04	0.03	0.06	0.07	0.02	0.03	0.03	0.02	0.03	-	0.01
	県域	報告数	2	2	2	2	2	1	4	1	1	-	1
		定点当たり	0.03	0.03	0.03	0.03	0.03	0.01	0.06	0.01	0.01	-	0.01

表2 報告数・定点当たり報告数、疾病・年齢階級別  
(全県及び横浜市・川崎市・相模原市を除く県域) (その3)

2011年35週(08月29日～09月04日)

\*表2は、各保健福祉事務所からの最新の報告をもとに作成しているため、国の還元データである表1および表3の数値と一致しないことがあります。

眼科定点		項目	合計	～5か月	～11か月	1歳	2	3	4	5	6	7	8
急性出血性結膜炎	全国	報告数	165	-	-	2	8	4	6	9	9	6	3
		定点当たり	0.24	-	-	0.00	0.01	0.01	0.01	0.01	0.01	0.01	0.00
	全県	報告数	-	-	-	-	-	-	-	-	-	-	-
		定点当たり	-	-	-	-	-	-	-	-	-	-	-
	県域	報告数	-	-	-	-	-	-	-	-	-	-	-
		定点当たり	-	-	-	-	-	-	-	-	-	-	-
流行性角結膜炎	全国	報告数	453	2	1	16	17	15	8	13	6	2	3
		定点当たり	0.67	0.00	0.00	0.02	0.03	0.02	0.01	0.02	0.01	0.00	0.00
	全県	報告数	41	-	-	1	1	1	1	3	-	-	-
		定点当たり	0.95	-	-	0.02	0.02	0.02	0.02	0.07	-	-	-
	県域	報告数	17	-	-	-	-	-	-	2	-	-	-
		定点当たり	1.06	-	-	-	-	-	-	0.13	-	-	-

基幹定点(週報)		項目	合計	0歳	1-4	5-9	10-14	15-19	20-24	25-29	30-34	35-39	40-44
細菌性髄膜炎	全国	報告数	6	1	-	2	1	-	-	-	-	-	-
		定点当たり	0.01	0.00	-	0.00	0.00	-	-	-	-	-	-
	全県	報告数	-	-	-	-	-	-	-	-	-	-	-
		定点当たり	-	-	-	-	-	-	-	-	-	-	-
	県域	報告数	-	-	-	-	-	-	-	-	-	-	-
		定点当たり	-	-	-	-	-	-	-	-	-	-	-
無菌性髄膜炎	全国	報告数	27	7	3	2	-	-	2	3	4	4	-
		定点当たり	0.06	0.02	0.01	0.00	-	-	0.00	0.01	0.01	0.01	-
	全県	報告数	-	-	-	-	-	-	-	-	-	-	-
		定点当たり	-	-	-	-	-	-	-	-	-	-	-
	県域	報告数	-	-	-	-	-	-	-	-	-	-	-
		定点当たり	-	-	-	-	-	-	-	-	-	-	-
マイコプラズマ肺炎	全国	報告数	341	3	113	122	47	6	7	8	2	7	3
		定点当たり	0.74	0.01	0.25	0.27	0.10	0.01	0.02	0.02	0.02	0.00	0.02
	全県	報告数	2	-	-	2	-	-	-	-	-	-	-
		定点当たり	0.25	-	-	0.25	-	-	-	-	-	-	-
	県域	報告数	2	-	-	2	-	-	-	-	-	-	-
		定点当たり	0.50	-	-	0.50	-	-	-	-	-	-	-
クラミジア肺炎 (オウム病を除く)	全国	報告数	8	-	2	1	2	1	-	-	1	-	-
		定点当たり	0.02	-	0.00	0.00	0.00	0.00	-	-	0.00	-	-
	全県	報告数	-	-	-	-	-	-	-	-	-	-	-
		定点当たり	-	-	-	-	-	-	-	-	-	-	-
	県域	報告数	-	-	-	-	-	-	-	-	-	-	-
		定点当たり	-	-	-	-	-	-	-	-	-	-	-

眼科定点		項目	9	10-14	15-19	20-29	30-39	40-49	50-59	60-69
急性出血性結膜炎	全国	報告数	5	16	19	17	22	16	11	7
		定点当たり	0.01	0.02	0.03	0.03	0.03	0.02	0.02	0.01
	全県	報告数	-	-	-	-	-	-	-	-
		定点当たり	-	-	-	-	-	-	-	-
	県域	報告数	-	-	-	-	-	-	-	-
		定点当たり	-	-	-	-	-	-	-	-
流行性角結膜炎	全国	報告数	6	30	17	68	105	48	28	39
		定点当たり	0.01	0.04	0.03	0.10	0.15	0.07	0.04	0.06
	全県	報告数	2	4	2	8	7	4	1	4
		定点当たり	0.05	0.09	0.05	0.19	0.16	0.09	0.02	0.09
	県域	報告数	-	-	2	3	5	2	1	2
		定点当たり	-	-	0.13	0.19	0.31	0.13	0.06	0.13

基幹定点(週報)		項目	45-49	50-54	55-59	60-64	65-69	70歳以上
細菌性髄膜炎	全国	報告数	-	-	1	-	-	1
		定点当たり	-	-	0.00	-	-	0.00
	全県	報告数	-	-	-	-	-	-
		定点当たり	-	-	-	-	-	-
	県域	報告数	-	-	-	-	-	-
		定点当たり	-	-	-	-	-	-
無菌性髄膜炎	全国	報告数	-	1	-	-	-	1
		定点当たり	-	0.00	-	-	-	0.00
	全県	報告数	-	-	-	-	-	-
		定点当たり	-	-	-	-	-	-
	県域	報告数	-	-	-	-	-	-
		定点当たり	-	-	-	-	-	-
マイコプラズマ肺炎	全国	報告数	-	4	3	1	4	11
		定点当たり	-	0.01	0.01	0.00	0.01	0.02
	全県	報告数	-	-	-	-	-	-
		定点当たり	-	-	-	-	-	-
	県域	報告数	-	-	-	-	-	-
		定点当たり	-	-	-	-	-	-
クラミジア肺炎 (オウム病を除く)	全国	報告数	-	-	1	-	-	-
		定点当たり	-	-	0.00	-	-	-
	全県	報告数	-	-	-	-	-	-
		定点当たり	-	-	-	-	-	-
	県域	報告数	-	-	-	-	-	-
		定点当たり	-	-	-	-	-	-

表3 5週前～今週の推移 (その1)  
 (全県及び横浜市・川崎市・相模原市を除く県域)

2011年35週(08月29日～09月04日)

疾病名	項目		5週前	4週前	3週前	2週前	1週前	今週
			30週	31週	32週	33週	34週	35週
			(07月25日 ～07月31 日)	(08月01日 ～08月07 日)	(08月08日 ～08月14 日)	(08月15日 ～08月21 日)	(08月22日 ～08月28 日)	(08月29日 ～09月04 日)
インフルエンザ (高病原性鳥インフルエンザを除く)	全県	報告数	1	1	3	-	1	1
		定点当たり	-	-	0.01	-	-	-
	県域	報告数	1	1	1	-	-	-
		定点当たり	0.01	0.01	0.01	-	-	-
RSウイルス 感染症	全県	報告数	36	24	26	24	31	26
		定点当たり	0.18	0.12	0.15	0.14	0.17	0.13
	県域	報告数	5	4	4	6	10	11
		定点当たり	0.07	0.06	0.06	0.10	0.16	0.16
咽頭結膜熱	全県	報告数	93	84	37	41	48	30
		定点当たり	0.47	0.43	0.22	0.24	0.26	0.15
	県域	報告数	32	25	14	16	10	13
		定点当たり	0.45	0.36	0.22	0.25	0.16	0.19
A群溶血性レンサ球菌咽頭炎	全県	報告数	110	95	84	41	66	77
		定点当たり	0.56	0.49	0.50	0.24	0.35	0.39
	県域	報告数	39	37	35	22	28	21
		定点当たり	0.55	0.53	0.55	0.35	0.44	0.30
感染性胃腸炎	全県	報告数	514	461	284	275	379	403
		定点当たり	2.60	2.38	1.68	1.60	2.03	2.05
	県域	報告数	168	131	119	111	116	119
		定点当たり	2.37	1.87	1.86	1.76	1.81	1.70
水痘	全県	報告数	103	134	97	85	72	89
		定点当たり	0.52	0.69	0.57	0.49	0.39	0.45
	県域	報告数	42	64	40	35	22	27
		定点当たり	0.59	0.91	0.63	0.56	0.34	0.39
手足口病	全県	報告数	2,022	1,866	1,354	995	845	923
		定点当たり	10.21	9.62	8.01	5.78	4.52	4.69
	県域	報告数	427	530	450	362	293	366
		定点当たり	6.01	7.57	7.03	5.75	4.58	5.23
伝染性紅斑	全県	報告数	93	102	52	25	40	41
		定点当たり	0.47	0.53	0.31	0.15	0.21	0.21
	県域	報告数	30	35	17	13	17	17
		定点当たり	0.42	0.50	0.27	0.21	0.27	0.24
突発性発しん	全県	報告数	150	115	113	88	157	167
		定点当たり	0.76	0.59	0.67	0.51	0.84	0.85
	県域	報告数	60	48	40	27	52	58
		定点当たり	0.85	0.69	0.63	0.43	0.81	0.83

表3 5週前～今週の推移 (その2)  
 (全県及び横浜市・川崎市・相模原市を除く県域)

2011年35週(08月29日～09月04日)

疾病名	項目		5週前	4週前	3週前	2週前	1週前	今週
			30週	31週	32週	33週	34週	35週
			(07月25日 ～07月31 日)	(08月01日 ～08月07 日)	(08月08日 ～08月14 日)	(08月15日 ～08月21 日)	(08月22日 ～08月28 日)	(08月29日 ～09月04 日)
百日咳	全県	報告数	5	2	1	1	2	1
		定点当たり	0.03	0.01	0.01	0.01	0.01	0.01
	県域	報告数	4	2	-	-	2	1
		定点当たり	0.06	0.03	-	-	0.03	0.01
ヘルパンギーナ	全県	報告数	974	920	659	412	375	418
		定点当たり	4.92	4.74	3.90	2.40	2.01	2.12
	県域	報告数	431	406	331	182	139	183
		定点当たり	6.07	5.80	5.17	2.89	2.17	2.61
流行性耳下腺炎	全県	報告数	80	77	49	59	57	62
		定点当たり	0.40	0.40	0.29	0.34	0.30	0.31
	県域	報告数	16	22	12	17	19	18
		定点当たり	0.23	0.31	0.19	0.27	0.30	0.26
急性出血性結膜炎	全県	報告数	2	2	-	-	-	-
		定点当たり	0.04	0.05	-	-	-	-
	県域	報告数	1	1	-	-	-	-
		定点当たり	0.06	0.06	-	-	-	-
流行性角結膜炎	全県	報告数	44	32	28	41	55	39
		定点当たり	0.98	0.76	0.90	1.05	1.28	0.91
	県域	報告数	18	13	17	11	26	17
		定点当たり	1.13	0.81	1.13	0.73	1.63	1.06
細菌性髄膜炎	全県	報告数	-	-	-	-	-	-
		定点当たり	-	-	-	-	-	-
	県域	報告数	-	-	-	-	-	-
		定点当たり	-	-	-	-	-	-
無菌性髄膜炎	全県	報告数	-	2	1	2	1	-
		定点当たり	-	0.22	0.13	0.22	0.11	-
	県域	報告数	-	1	-	1	-	-
		定点当たり	-	0.25	-	0.25	-	-
マイコプラズマ肺炎	全県	報告数	1	2	-	4	4	2
		定点当たり	0.11	0.22	-	0.44	0.44	0.25
	県域	報告数	-	-	-	-	1	2
		定点当たり	-	-	-	-	0.25	0.50
クラミジア肺炎 (オウム病を除く)	全県	報告数	-	-	-	-	-	-
		定点当たり	-	-	-	-	-	-
	県域	報告数	-	-	-	-	-	-
		定点当たり	-	-	-	-	-	-