



神奈川県感染症発生情報（34週報）

<http://www.eiken.pref.kanagawa.jp/>

平成23年・34週(8月22日～8月28日)



今週の注目感染症 ～腸管出血性大腸菌感染症～

神奈川県では、第34週に4例の報告があり、第1週～第34週の累積報告数は79例となっています。腸管出血性大腸菌感染症は、ベロ毒素を産生する腸管出血性大腸菌に感染することで発症し、頻回な水様便や血便、腹痛、おう吐などがみられ、溶血性尿毒症症候群（HUS）や中枢神経合併症を合併して、重症化することもあります。汚染された食品からの経口感染が多いですが、感染者の便を介しても感染します。予防のために、汚染される可能性のある食品は十分に加熱し、調理器具の消毒・殺菌などに注意しましょう。トイレの後、食事の前などは、石鹸と流水で十分な手洗いを心がけましょう。

～類鼻疽（るいびそ）～

第34週に類鼻疽の報告が1例ありました。ベトナムへの渡航歴があり、現地での感染が考えられます。類鼻疽は、類鼻疽菌に感染することで、発熱や肺炎、皮膚症状など多様な症状をおこします。東南アジアを中心に発生報告が多くみられ、日本国内で感染し発症した症例の報告はありません。流行地域の土壌や池、水田などから感染するため、東南アジアなどの海外に渡航される方は、土壌や池、水田などに直接触れたり、粉塵などを吸い込まないようにすること、生水を飲まないようにすることなどが予防のために大切です。

今週の全数把握対象疾患

（当該週の国による集計及び各保健福祉事務所からの報告をもとに期日を決めて集計しているため、集計数が前後することがあります。）

分類	対象疾患	内訳			神奈川県	
		県域*	横浜市	川崎市		相模原市
二類	結核	9	14	9	5	37
三類	細菌性赤痢	1				1
	腸管出血性大腸菌感染症	1	2		1	4
四類	マラリア		1			1
	類鼻疽	1				1
	レジオネラ症	2				2
五類	アメーバ赤痢		1			1

県域の全数把握対象疾患情報

- ・結核9例：病型は肺結核6例、無症状病原体保有者2例、頸部リンパ節結核1例、年齢群は、30歳代1例、40歳代3例、70歳代3例、80歳代1例、90歳代1例
- ・細菌性赤痢1例：年齢群は30歳代、菌種は*S. sonnei*、推定感染地域は日本国内
- ・腸管出血性大腸菌感染症1例（有症者）：年齢群は10歳代、血清型・毒素型はO26VT1、推定感染地域は神奈川県
- ・類鼻疽1例：年齢群は20歳代、推定感染地域はベトナム
- ・レジオネラ症2例：年齢群は70歳代1例、80歳代1例、病型は肺炎型2例、推定感染地域は神奈川県1例、日本国内1例

今週の定点把握対象疾患

- ・手足口病の報告数が、平塚（定点当たり4.25）、鎌倉（定点当たり3.00）、小田原（定点当たり6.67）、三崎（定点当たり3.00）、厚木（定点当たり6.30）、秦野（定点当たり9.40）、茅ヶ崎（定点当たり2.83）保健福祉事務所管内、および横浜市（定点当たり4.55）、川崎市（定点当たり4.28）、相模原市（定点当たり4.64）、藤沢市（定点当たり6.78）で多くなっています。
- ・ヘルパンギーナの報告数が、小田原（定点当たり2.50）、厚木（定点当たり2.90）、秦野（定点当たり5.20）保健福祉事務所管内、および川崎市（定点当たり2.44）、横須賀市（定点当たり2.63）で多くなっています。

神奈川県感染症情報センター

神奈川県衛生研究所 企画情報部 衛生情報課

TEL:0467-83-4400(代表)

FAX:0467-89-5211(企画情報部)

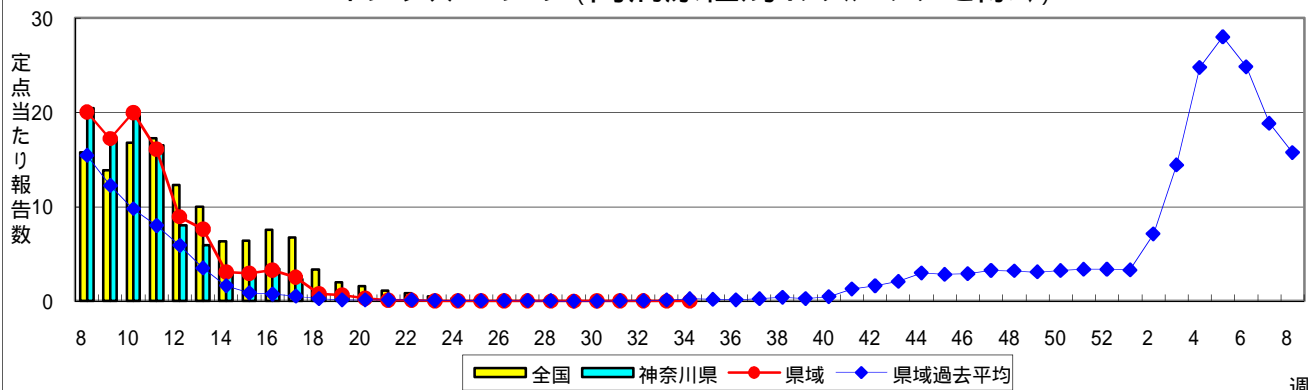
感染症発生動向調査事業は「感染症の予防及び感染症の患者に対する医療に関する法律」によって行われています。

* 県域とは、神奈川県内の市町村のうち横浜市、川崎市、相模原市を除いた地域です。

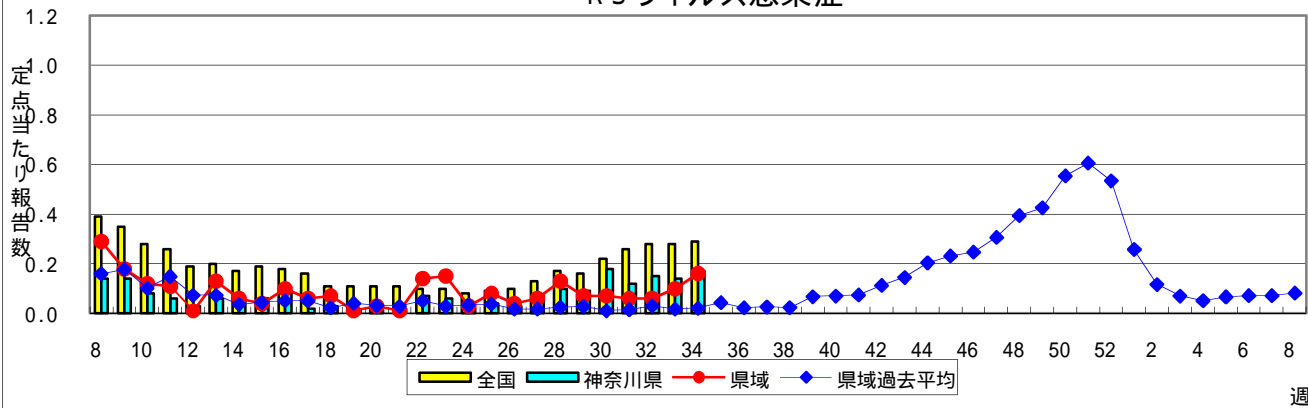
感染症発生動向調査:週報対象疾患の時系列グラフ

疾患名の括弧書きは、一般名称であり、正式名称ではありません。
 神奈川県&県域(横浜市・川崎市・相模原市を除く)のデータです。

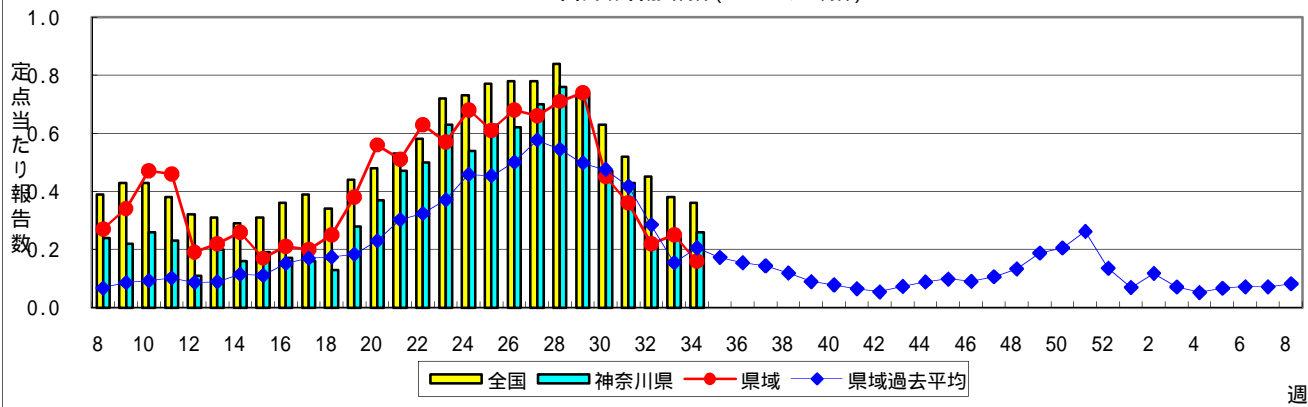
インフルエンザ(高病原性鳥インフルエンザを除く)



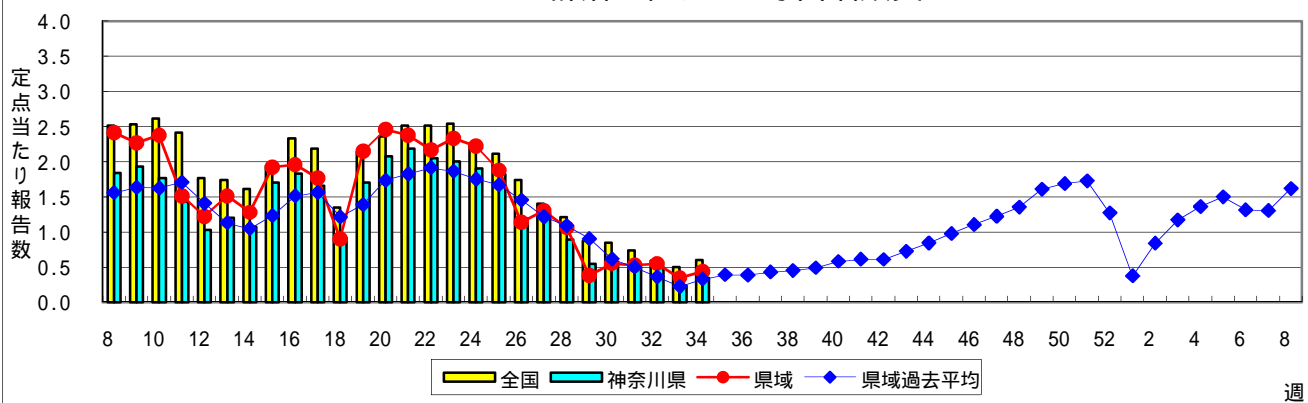
RSウイルス感染症



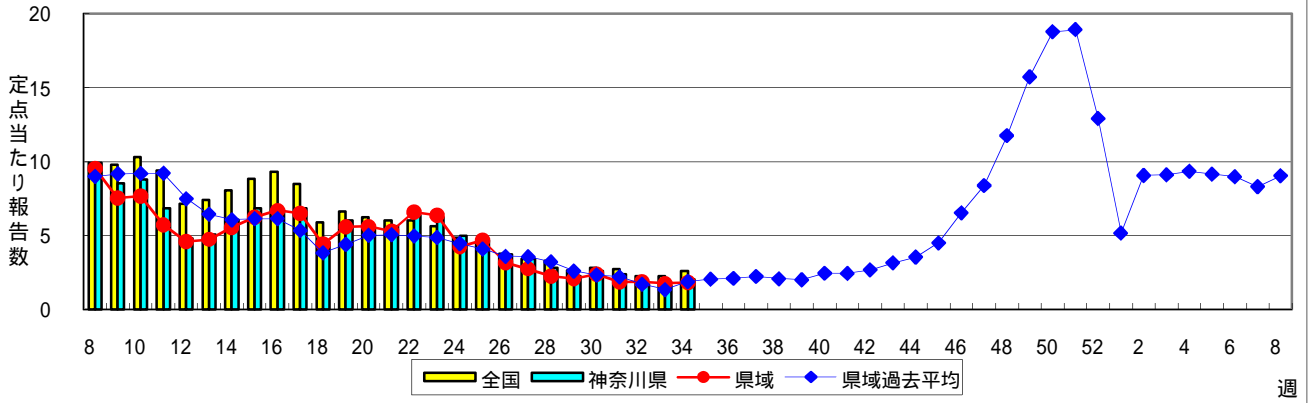
咽頭結膜熱(プール熱)



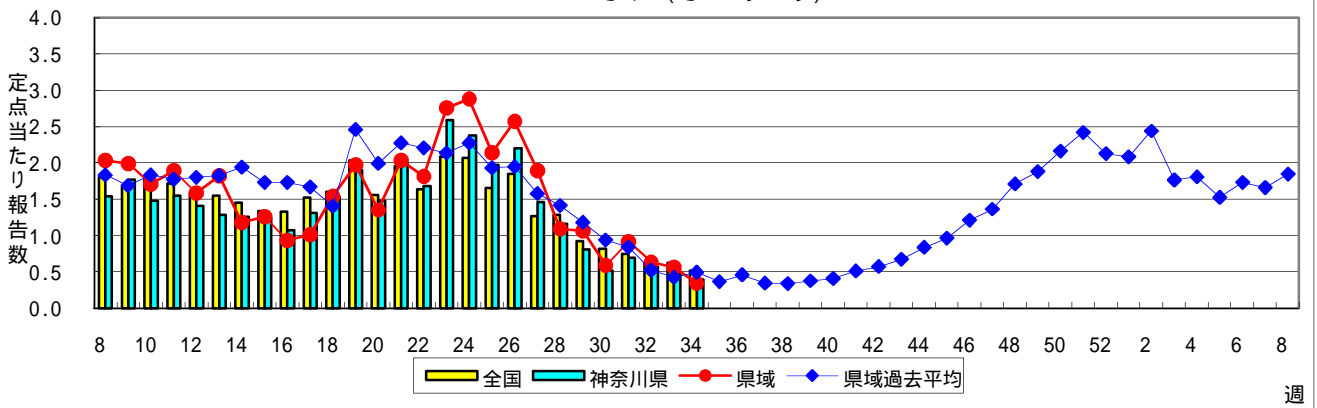
A群溶血性レンサ球菌咽頭炎



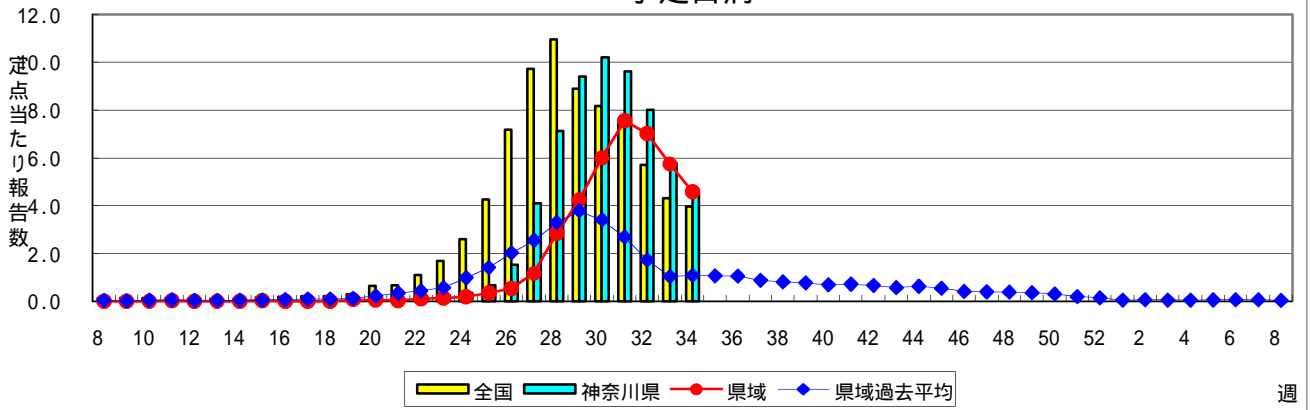
感染性胃腸炎



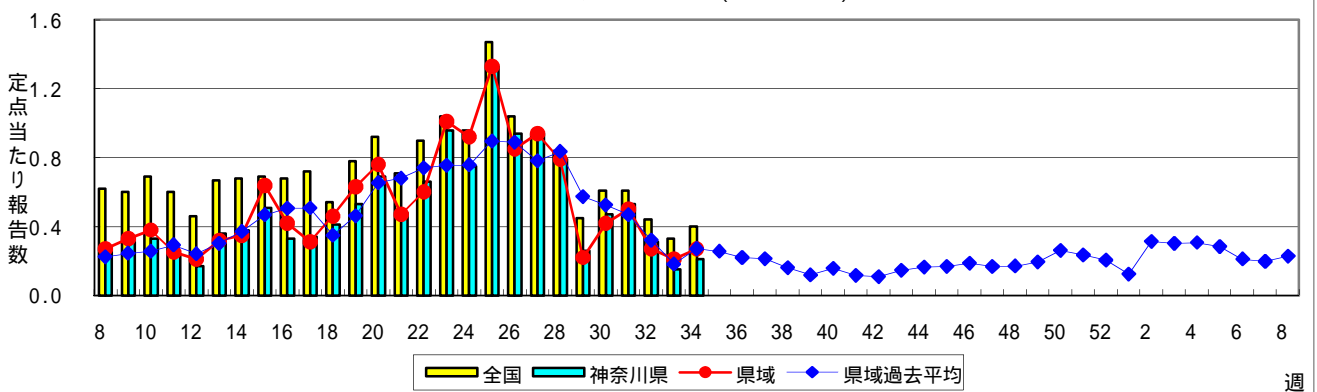
水痘(水ぼうそう)



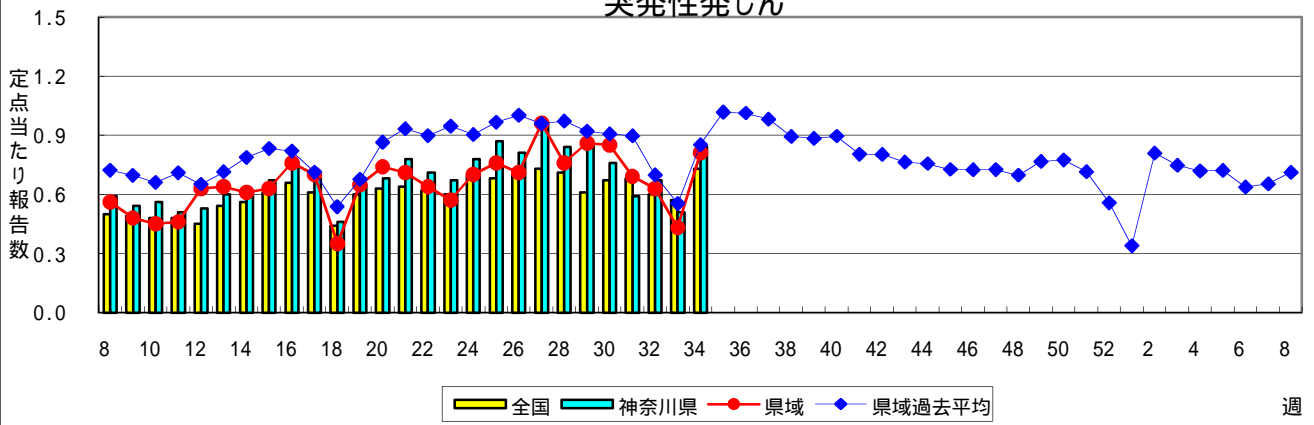
手足口病



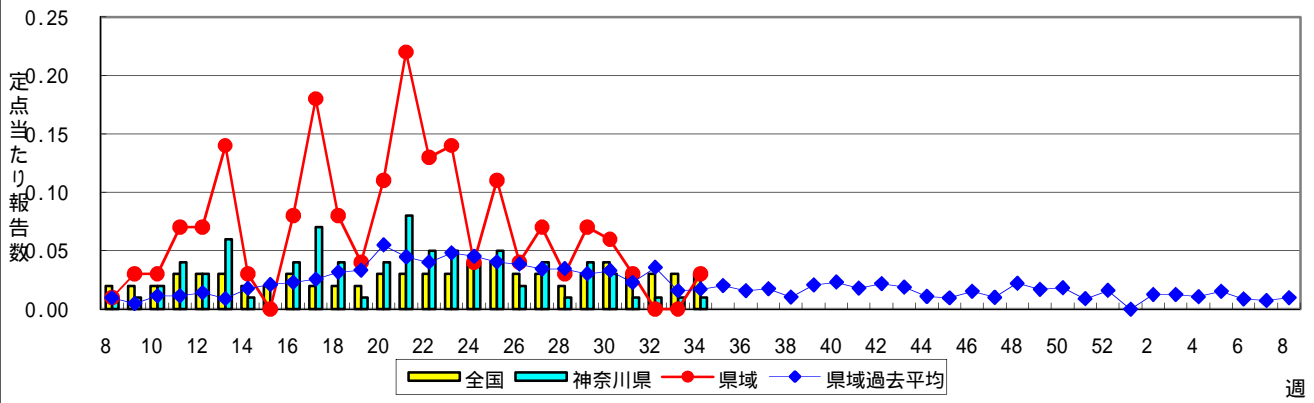
伝染性紅斑(リンゴ病)



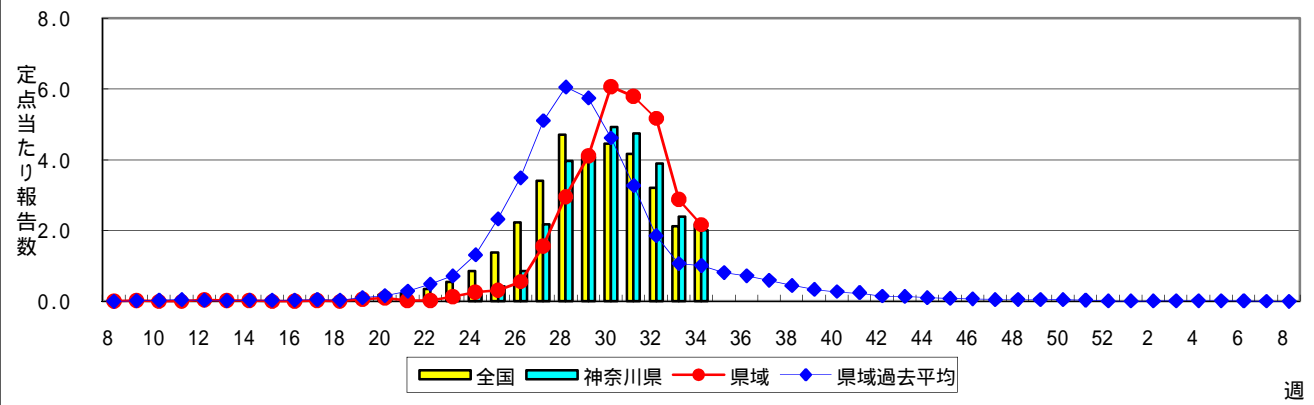
突発性発しん



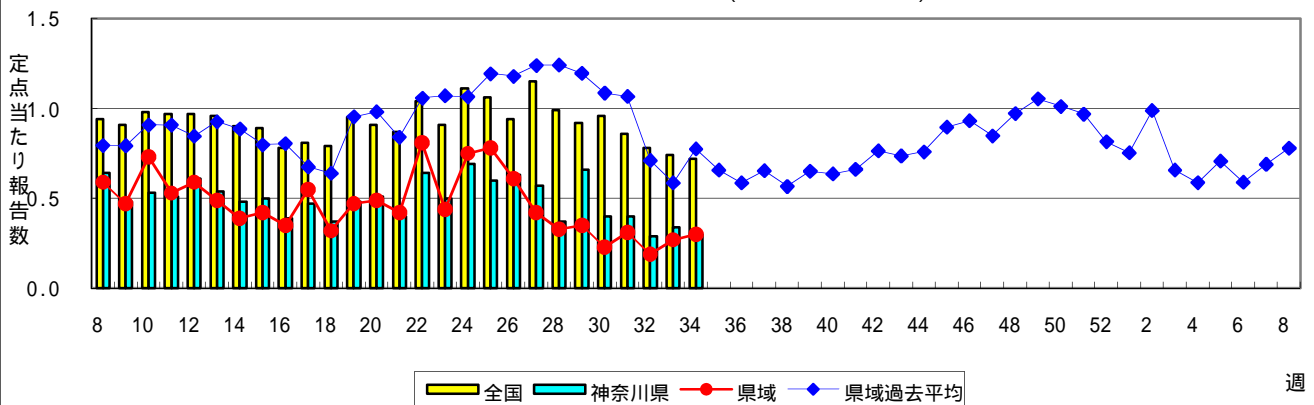
百日咳



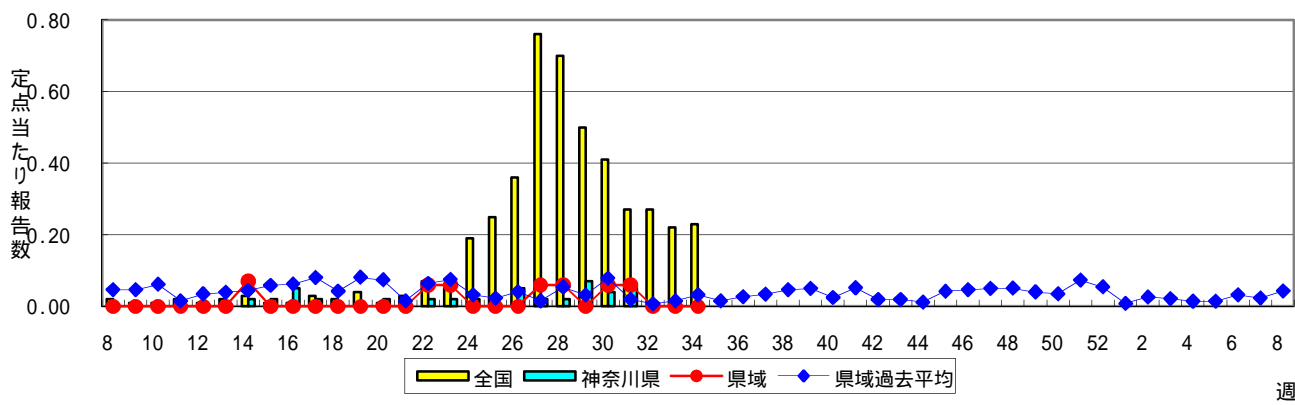
ヘルパンギーナ



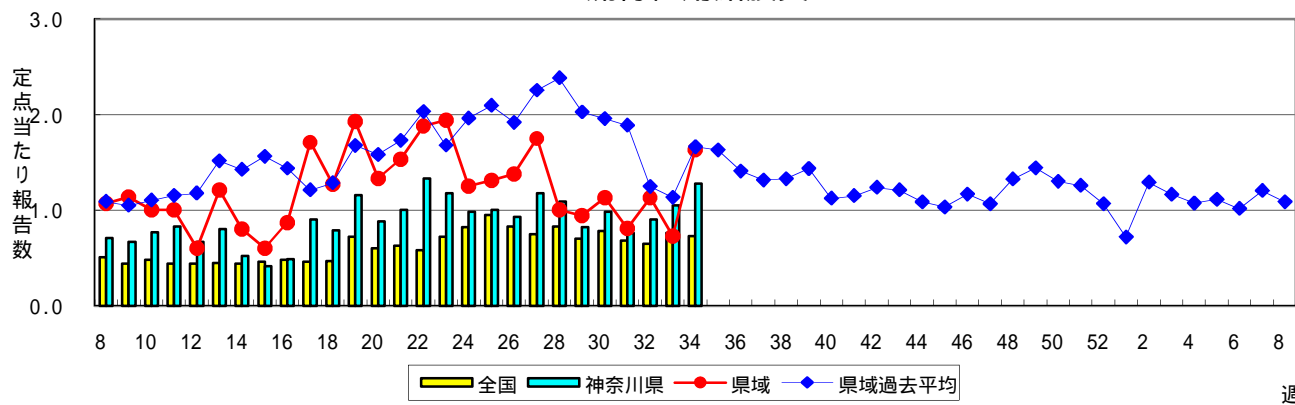
流行性耳下腺炎(おたふくかぜ)



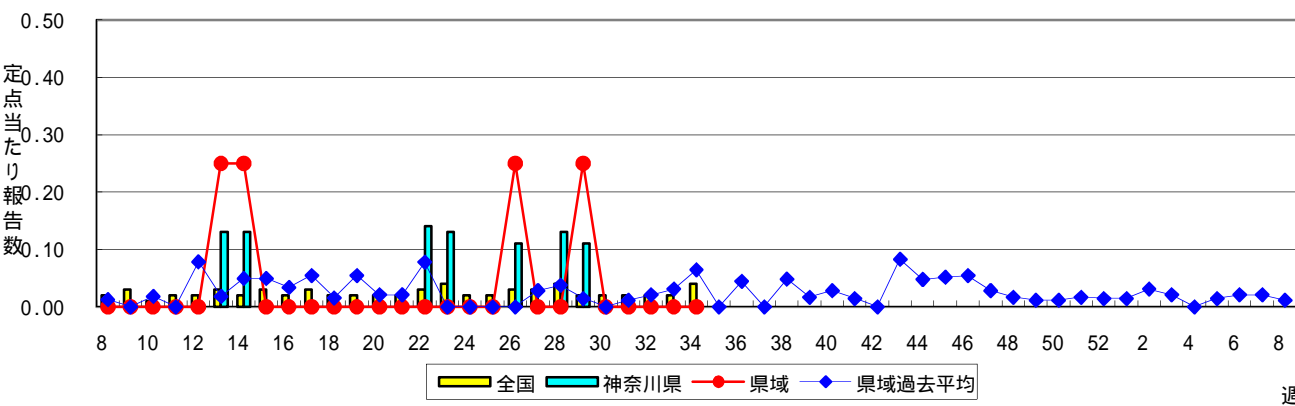
急性出血性結膜炎



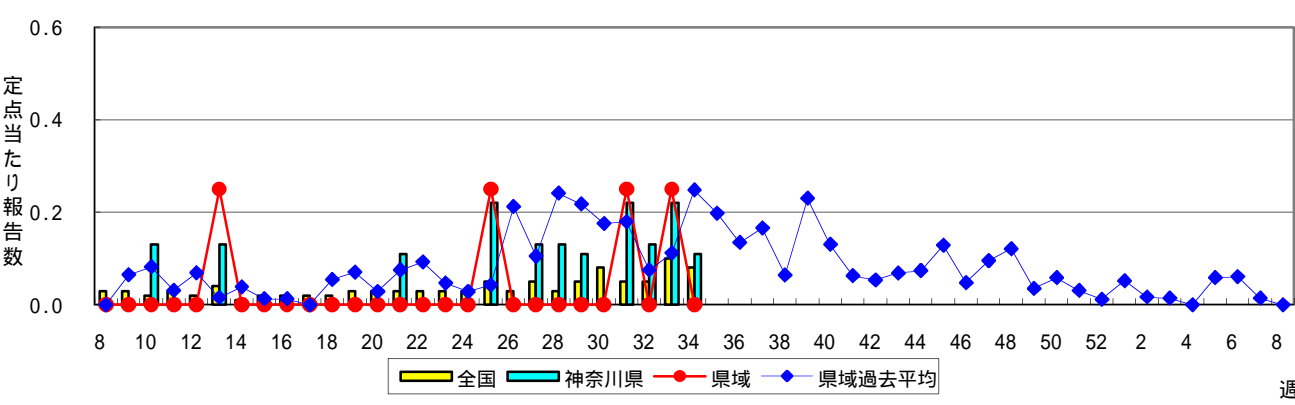
流行性角結膜炎



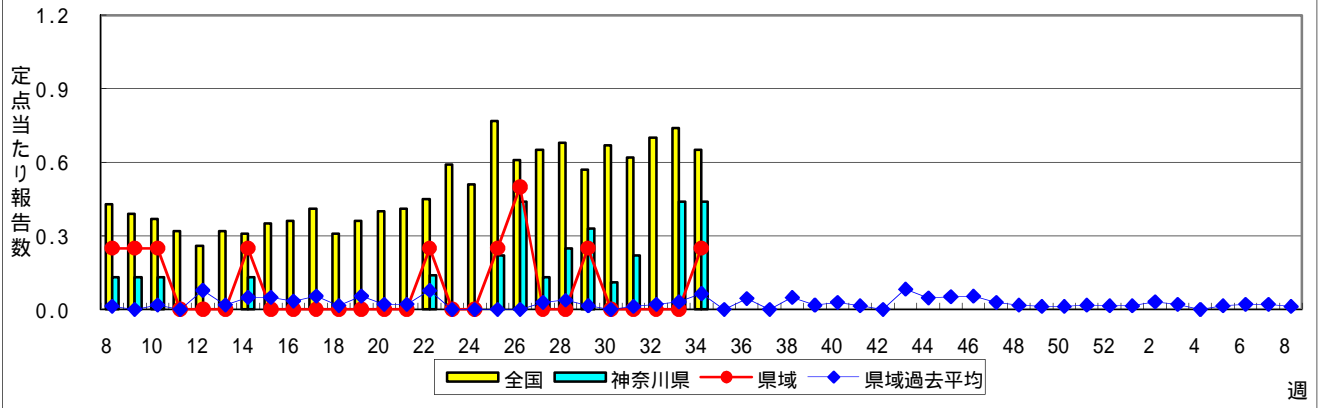
細菌性髄膜炎



無菌性髄膜炎



マイコプラズマ肺炎



クラミジア肺炎(オウム病を除く)

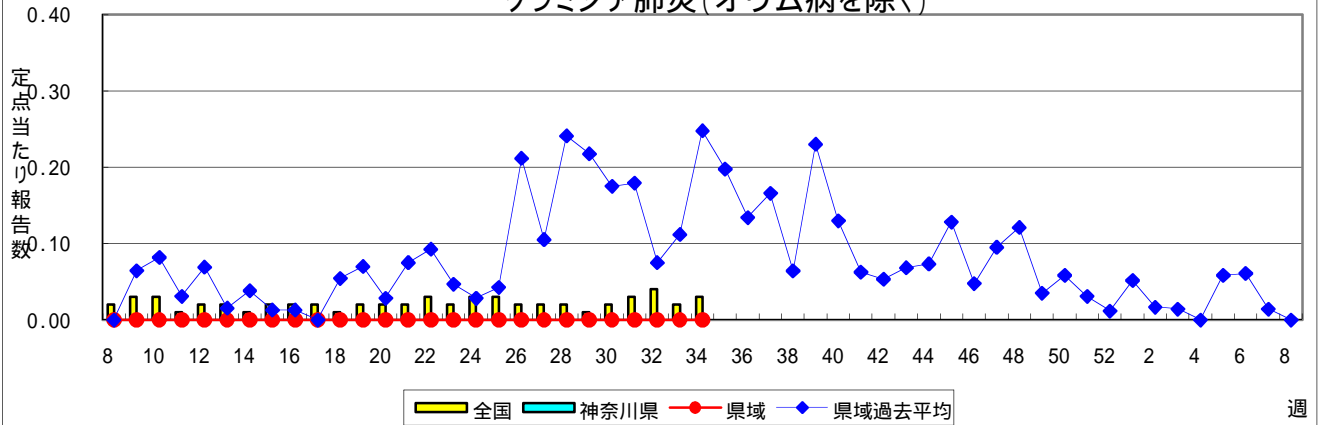


表1 報告数・定点当たり報告数 疾病、政令市・保健所別 (その1)

2011年34週(08月22日～08月28日)

神奈川県	インフルエンザ (高病原性鳥インフルエンザを除く)		RSウイルス感染症		咽頭結膜熱		A群溶血性レンサ球菌咽頭炎		感染性胃腸炎	
	報告数	定点当たり	報告数	定点当たり	報告数	定点当たり	報告数	定点当たり	報告数	定点当たり
全県	1	-	31	0.17	48	0.26	66	0.35	379	2.03
横浜市	1	0.01	14	0.18	29	0.38	17	0.22	140	1.82
川崎市	-	-	7	0.22	7	0.22	17	0.53	82	2.56
相模原市	-	-	-	-	2	0.14	4	0.29	41	2.93
県域 (横浜市、川崎市、相模原市を除く)	-	-	10	0.16	10	0.16	28	0.44	116	1.81
横須賀市	-	-	4	0.50	-	-	-	-	-	-
藤沢市	-	-	-	-	-	-	6	0.67	27	3.00
平塚	-	-	-	-	-	-	-	-	1	0.25
鎌倉	-	-	-	-	-	-	2	0.50	10	2.50
小田原	-	-	-	-	-	-	9	1.50	5	0.83
三崎	-	-	-	-	5	2.50	-	-	-	-
厚木	-	-	4	0.40	1	0.10	6	0.60	27	2.70
足柄上	-	-	-	-	-	-	-	-	2	0.67
秦野	-	-	-	-	-	-	3	0.60	12	2.40
大和	-	-	2	0.29	2	0.29	2	0.29	27	3.86
茅ヶ崎	-	-	-	-	2	0.33	-	-	5	0.83

神奈川県	水痘		手足口病		伝染性紅斑		突発性発しん		百日咳	
	報告数	定点当たり	報告数	定点当たり	報告数	定点当たり	報告数	定点当たり	報告数	定点当たり
全県	72	0.39	845	4.52	40	0.21	157	0.84	2	0.01
横浜市	33	0.43	350	4.55	19	0.25	65	0.84	-	-
川崎市	8	0.25	137	4.28	3	0.09	24	0.75	-	-
相模原市	9	0.64	65	4.64	1	0.07	16	1.14	-	-
県域 (横浜市、川崎市、相模原市を除く)	22	0.34	293	4.58	17	0.27	52	0.81	2	0.03
横須賀市	1	0.13	8	1.00	2	0.25	2	0.25	-	-
藤沢市	8	0.89	61	6.78	4	0.44	15	1.67	-	-
平塚	2	0.50	17	4.25	-	-	1	0.25	-	-
鎌倉	2	0.50	12	3.00	-	-	4	1.00	-	-
小田原	2	0.33	40	6.67	4	0.67	4	0.67	1	0.17
三崎	1	0.50	6	3.00	1	0.50	-	-	-	-
厚木	1	0.10	63	6.30	-	-	13	1.30	-	-
足柄上	-	-	4	1.33	-	-	-	-	-	-
秦野	-	-	47	9.40	1	0.20	7	1.40	-	-
大和	3	0.43	18	2.57	1	0.14	-	-	1	0.14
茅ヶ崎	2	0.33	17	2.83	4	0.67	6	1.00	-	-

神奈川県	ヘルパンギーナ		流行性耳下腺炎		急性出血性結膜炎		流行性角結膜炎		細菌性髄膜炎	
	報告数	定点当たり	報告数	定点当たり	報告数	定点当たり	報告数	定点当たり	報告数	定点当たり
全県	375	2.01	57	0.30	-	-	55	1.28	-	-
横浜市	121	1.57	25	0.32	-	-	11	0.69	-	-
川崎市	78	2.44	11	0.34	-	-	10	1.43	-	-
相模原市	37	2.64	2	0.14	-	-	8	2.00	-	-
県域 (横浜市、川崎市、相模原市を除く)	139	2.17	19	0.30	-	-	26	1.63	-	-
横須賀市	21	2.63	2	0.25	-	-	9	4.50	-	-
藤沢市	14	1.56	2	0.22	-	-	-	-	-	-
平塚	3	0.75	-	-	-	-	2	1.00	-	-
鎌倉	11	2.75	-	-	-	-	-	-
小田原	15	2.50	3	0.50	-	-	1	1.00
三崎	3	1.50	-	-
厚木	29	2.90	2	0.20	-	-	12	4.00	-	-
足柄上	2	0.67	-	-
秦野	26	5.20	4	0.80	-	-	2	2.00
大和	6	0.86	4	0.57	-	-	-	-
茅ヶ崎	9	1.50	2	0.33	-	-	-	-

表1 報告数・定点当たり報告数 疾病、政令市・保健所別 (その2)

2011年34週(08月22日～08月28日)

神奈川県	無菌性髄膜炎		マイコプラズマ肺炎		クラミジア肺炎 (オウム病を除く)	
	報告数	定点当たり	報告数	定点当たり	報告数	定点当たり
全県	1	0.11	4	0.44	-	-
横浜市	-	-	3	1.50	-	-
川崎市	1	0.50	-	-	-	-
相模原市	-	-	-	-	-	-
県域 <small>(横浜、川崎、相模原を除く)</small>	-	-	1	0.25	-	-
横須賀市	-	-	-	-	-	-
藤沢市	-	-	1	1.00	-	-
平塚	-	-	-	-	-	-
鎌倉
小田原
三崎
厚木	-	-	-	-	-	-
足柄上
秦野
大和
茅ヶ崎

表2 報告数・定点当たり報告数、疾病・年齢階級別
(全県及び横浜市・川崎市・相模原市を除く県域) (その1)

2011年34週(08月22日～08月28日)

*表2は、各保健福祉事務所からの最新の報告をもとに作成しているため、国の還元データである表1および表3の数値と一致しないことがあります。

インフルエンザ定点	項目	合計	～5か月	～11か月	1歳	2	3	4	5	6	7	8	
インフルエンザ (高病原性鳥インフルエンザを除く)	全国	報告数	43	-	-	1	2	-	2	-	2	1	1
		定点当たり	0.01	-	-	0.00	0.00	-	0.00	-	0.00	0.00	0.00
	全県	報告数	1	-	-	-	-	-	-	-	-	-	-
		定点当たり	0.00	-	-	-	-	-	-	-	-	-	-
	県域	報告数	-	-	-	-	-	-	-	-	-	-	-
		定点当たり	-	-	-	-	-	-	-	-	-	-	-

小児科定点	項目	合計	～5か月	～11か月	1歳	2	3	4	5	6	7	8	
RSウイルス感染症	全国	報告数	898	156	214	323	121	52	20	7	-	-	-
		定点当たり	0.29	0.05	0.07	0.10	0.04	0.02	0.01	0.00	-	-	-
	全県	報告数	31	3	10	14	1	1	-	-	-	-	-
		定点当たり	0.17	0.02	0.05	0.07	0.01	0.01	-	-	-	-	-
	県域	報告数	10	1	5	3	-	1	-	-	-	-	-
		定点当たり	0.16	0.02	0.08	0.05	-	0.02	-	-	-	-	-
咽頭結膜熱	全国	報告数	1,107	7	54	187	168	183	154	137	72	48	21
		定点当たり	0.36	0.00	0.02	0.06	0.05	0.06	0.05	0.04	0.02	0.02	0.01
	全県	報告数	48	-	1	9	6	5	7	6	6	3	2
		定点当たり	0.26	-	0.01	0.05	0.03	0.03	0.04	0.03	0.03	0.02	0.01
	県域	報告数	10	-	-	4	2	-	-	1	1	-	-
		定点当たり	0.16	-	-	0.06	0.03	-	-	0.02	0.02	-	-
A群溶血性レンサ球菌咽頭炎	全国	報告数	1,874	2	16	75	139	211	252	316	204	156	125
		定点当たり	0.60	0.00	0.01	0.02	0.04	0.07	0.08	0.10	0.07	0.05	0.04
	全県	報告数	66	-	-	1	-	9	4	13	6	8	11
		定点当たり	0.35	-	-	0.01	-	0.05	0.02	0.07	0.03	0.04	0.06
	県域	報告数	28	-	-	-	-	4	1	8	3	3	1
		定点当たり	0.44	-	-	-	-	0.06	0.02	0.13	0.05	0.05	0.02
感染性胃腸炎	全国	報告数	8,026	161	835	1,322	910	737	594	540	420	336	273
		定点当たり	2.58	0.05	0.27	0.43	0.29	0.24	0.19	0.17	0.14	0.11	0.09
	全県	報告数	379	3	34	59	39	52	26	20	25	19	14
		定点当たり	2.03	0.02	0.18	0.32	0.21	0.28	0.14	0.11	0.13	0.10	0.07
	県域	報告数	116	2	10	15	14	13	6	8	9	10	7
		定点当たり	1.81	0.03	0.16	0.23	0.22	0.20	0.09	0.13	0.14	0.16	0.11
水痘	全国	報告数	1,629	33	105	337	311	293	215	134	74	50	28
		定点当たり	0.52	0.01	0.03	0.11	0.10	0.09	0.07	0.04	0.02	0.02	0.01
	全県	報告数	72	2	5	13	11	11	6	13	5	2	2
		定点当たり	0.39	0.01	0.03	0.07	0.06	0.06	0.03	0.07	0.03	0.01	0.01
	県域	報告数	22	-	1	2	1	6	2	6	2	1	1
		定点当たり	0.34	-	0.02	0.03	0.02	0.09	0.03	0.09	0.03	0.02	0.02

インフルエンザ定点	項目	9	10-14	15-19	20-29	30-39	40-49	50-59	60-69	70-79	80歳以上	
インフルエンザ (高病原性鳥インフルエンザを除く)	全国	報告数	-	3	2	8	6	5	4	1	3	2
		定点当たり	-	0.00	0.00	0.00	0.00	0.00	0.00	0.00	0.00	0.00
	全県	報告数	-	1	-	-	-	-	-	-	-	-
		定点当たり	-	0.00	-	-	-	-	-	-	-	-
	県域	報告数	-	-	-	-	-	-	-	-	-	-
		定点当たり	-	-	-	-	-	-	-	-	-	-

小児科定点	項目	9	10-14	15-19	20歳以上	
RSウイルス感染症	全国	報告数	-	3	1	1
		定点当たり	-	0.00	0.00	0.00
	全県	報告数	-	-	1	1
		定点当たり	-	-	0.01	0.01
	県域	報告数	-	-	-	-
		定点当たり	-	-	-	-
咽頭結膜熱	全国	報告数	26	33	2	15
		定点当たり	0.01	0.01	0.00	0.00
	全県	報告数	-	2	-	1
		定点当たり	-	0.01	-	0.01
	県域	報告数	-	2	-	-
		定点当たり	-	0.03	-	-
A群溶血性レンサ球菌咽頭炎	全国	報告数	95	162	21	100
		定点当たり	0.03	0.05	0.01	0.03
	全県	報告数	2	6	-	6
		定点当たり	0.01	0.03	-	0.03
	県域	報告数	2	2	-	4
		定点当たり	0.03	0.03	-	0.06
感染性胃腸炎	全国	報告数	249	711	170	768
		定点当たり	0.08	0.23	0.05	0.25
	全県	報告数	9	25	2	52
		定点当たり	0.05	0.13	0.01	0.28
	県域	報告数	1	9	1	11
		定点当たり	0.02	0.14	0.02	0.17
水痘	全国	報告数	9	25	5	10
		定点当たり	0.00	0.01	0.00	0.00
	全県	報告数	-	1	1	-
		定点当たり	-	0.01	0.01	-
	県域	報告数	-	-	-	-
		定点当たり	-	-	-	-

表2 報告数・定点当たり報告数、疾病・年齢階級別
(全県及び横浜市・川崎市・相模原市を除く県域) (その2)

2011年34週(08月22日～08月28日)

*表2は、各保健福祉事務所からの最新の報告をもとに作成しているため、国の還元データである表1および表3の数値と一致しないことがあります。

小児科定点	項目	合計	～5か月	～11か月	1歳
手足口病	全国	報告数 12,383	125	1,126	3,714
		定点当たり 3.98	0.04	0.36	1.19
	全県	報告数 845	4	77	228
		定点当たり 4.52	0.02	0.41	1.22
	県域	報告数 293	2	27	74
		定点当たり 4.58	0.03	0.42	1.16
伝染性紅斑	全国	報告数 1,233	3	21	90
		定点当たり 0.40	0.00	0.01	0.03
	全県	報告数 40	-	-	3
		定点当たり 0.21	-	-	0.02
	県域	報告数 17	-	-	-
		定点当たり 0.27	-	-	-
突発性発しん	全国	報告数 2,268	72	1,016	1,006
		定点当たり 0.73	0.02	0.33	0.32
	全県	報告数 157	6	60	76
		定点当たり 0.84	0.03	0.32	0.41
	県域	報告数 52	2	19	23
		定点当たり 0.81	0.03	0.30	0.36
百日咳	全国	報告数 94	8	6	10
		定点当たり 0.03	0.00	0.00	0.00
	全県	報告数 2	-	-	-
		定点当たり 0.01	-	-	-
	県域	報告数 2	-	-	-
		定点当たり 0.03	-	-	-
ヘルパンギーナ	全国	報告数 6,755	79	628	1,727
		定点当たり 2.17	0.03	0.20	0.56
	全県	報告数 375	3	28	71
		定点当たり 2.01	0.02	0.15	0.38
	県域	報告数 139	3	13	23
		定点当たり 2.17	0.05	0.20	0.36
流行性耳下腺炎	全国	報告数 2,236	-	12	124
		定点当たり 0.72	-	0.00	0.04
	全県	報告数 57	-	-	2
		定点当たり 0.30	-	-	0.01
	県域	報告数 19	-	-	1
		定点当たり 0.30	-	-	0.02

小児科定点	項目	2	3	4	5	6	7	8	9	10-14	15-19	20歳以上
手足口病	全国	報告数 2,518	1,757	1,136	752	362	207	153	113	237	36	147
		定点当たり 0.81	0.57	0.37	0.24	0.12	0.07	0.05	0.04	0.08	0.01	0.05
	全県	報告数 162	114	106	57	31	15	13	6	17	-	15
		定点当たり 0.87	0.61	0.57	0.30	0.17	0.08	0.07	0.03	0.09	-	0.08
	県域	報告数 52	39	34	26	13	5	6	2	7	-	6
		定点当たり 0.81	0.61	0.53	0.41	0.20	0.08	0.09	0.03	0.11	-	0.09
伝染性紅斑	全国	報告数 117	158	203	208	163	89	53	38	59	2	29
		定点当たり 0.04	0.05	0.07	0.07	0.05	0.03	0.02	0.01	0.02	0.00	0.01
	全県	報告数 7	5	8	3	6	2	3	6	17	-	15
		定点当たり 0.04	0.03	0.04	0.02	0.03	0.01	0.02	0.03	0.09	-	0.08
	県域	報告数 -	2	4	2	3	2	3	-	1	-	-
		定点当たり -	0.03	0.06	0.03	0.05	0.03	0.05	-	0.02	-	-
突発性発しん	全国	報告数 133	26	4	4	2	3	-	-	1	1	-
		定点当たり 0.04	0.01	0.00	0.00	0.00	0.00	-	-	0.00	0.00	-
	全県	報告数 8	5	1	-	1	-	-	-	-	-	-
		定点当たり 0.04	0.03	0.01	-	0.01	-	-	-	-	-	-
	県域	報告数 4	3	1	-	-	-	-	-	-	-	-
		定点当たり 0.06	0.05	0.02	-	-	-	-	-	-	-	-
百日咳	全国	報告数 4	2	4	2	5	7	1	4	13	3	25
		定点当たり 0.00	0.00	0.00	0.00	0.00	0.00	0.00	0.00	0.00	0.00	0.01
	全県	報告数 -	-	-	-	-	-	-	1	1	-	-
		定点当たり -	-	-	-	-	-	-	0.01	0.01	-	-
	県域	報告数 -	-	-	-	-	-	-	1	1	-	-
		定点当たり -	-	-	-	-	-	-	0.02	0.02	-	-
ヘルパンギーナ	全国	報告数 1,358	1,017	732	496	257	162	92	59	110	11	27
		定点当たり 0.44	0.33	0.24	0.16	0.08	0.05	0.03	0.02	0.04	0.00	0.01
	全県	報告数 84	55	46	38	17	15	9	2	6	-	1
		定点当たり 0.45	0.29	0.25	0.20	0.09	0.08	0.05	0.01	0.03	-	0.01
	県域	報告数 30	22	19	13	3	6	3	1	3	-	-
		定点当たり 0.47	0.34	0.30	0.20	0.05	0.09	0.05	0.02	0.05	-	-
流行性耳下腺炎	全国	報告数 216	347	394	384	244	154	115	71	125	7	43
		定点当たり 0.07	0.11	0.13	0.12	0.08	0.05	0.04	0.02	0.04	0.00	0.01
	全県	報告数 1	2	13	11	8	6	5	5	2	-	2
		定点当たり 0.01	0.01	0.07	0.06	0.04	0.03	0.03	0.03	0.01	-	0.01
	県域	報告数 -	-	4	3	5	1	3	2	-	-	-
		定点当たり -	-	0.06	0.05	0.08	0.02	0.05	0.03	-	-	-

表2 報告数・定点当たり報告数、疾病・年齢階級別
(全県及び横浜市・川崎市・相模原市を除く県域) (その3)

2011年34週(08月22日～08月28日)

*表2は、各保健福祉事務所からの最新の報告をもとに作成しているため、国の還元データである表1および表3の数値と一致しないことがあります。

眼科定点	項目	合計	～5か月	～11か月	1歳	2	3	4	5	6	7	8
急性出血性結膜炎	全国	報告数 156	1	-	6	8	18	10	8	5	2	3
		定点当たり 0.23	0.00	-	0.01	0.01	0.03	0.01	0.01	0.01	0.00	0.00
	全県	報告数 -	-	-	-	-	-	-	-	-	-	-
		定点当たり -	-	-	-	-	-	-	-	-	-	-
	県域	報告数 -	-	-	-	-	-	-	-	-	-	-
		定点当たり -	-	-	-	-	-	-	-	-	-	-
流行性角結膜炎	全国	報告数 495	2	3	15	15	10	17	12	10	7	9
		定点当たり 0.73	0.00	0.00	0.02	0.02	0.01	0.03	0.02	0.01	0.01	0.01
	全県	報告数 55	-	-	1	1	1	2	1	1	1	-
		定点当たり 1.28	-	-	0.02	0.02	0.02	0.05	0.02	0.02	0.02	-
	県域	報告数 26	-	-	1	-	-	1	1	1	-	-
		定点当たり 1.63	-	-	0.06	-	-	0.06	0.06	0.06	-	-

基幹定点(週報)	項目	合計	0歳	1-4	5-9	10-14	15-19	20-24	25-29	30-34	35-39	40-44
細菌性髄膜炎	全国	報告数 17	6	2	2	-	-	-	-	-	2	1
		定点当たり 0.04	0.01	0.00	0.00	-	-	-	-	-	0.00	0.00
	全県	報告数 -	-	-	-	-	-	-	-	-	-	-
		定点当たり -	-	-	-	-	-	-	-	-	-	-
	県域	報告数 -	-	-	-	-	-	-	-	-	-	-
		定点当たり -	-	-	-	-	-	-	-	-	-	-
無菌性髄膜炎	全国	報告数 35	8	6	9	3	2	1	1	1	-	1
		定点当たり 0.08	0.02	0.01	0.02	0.01	0.00	0.00	0.00	0.00	-	0.00
	全県	報告数 1	-	-	-	-	1	-	-	-	-	-
		定点当たり 0.11	-	-	-	-	0.11	-	-	-	-	-
	県域	報告数 -	-	-	-	-	-	-	-	-	-	-
		定点当たり -	-	-	-	-	-	-	-	-	-	-
マイコプラズマ肺炎	全国	報告数 301	5	94	105	53	13	4	4	5	3	2
		定点当たり 0.65	0.01	0.20	0.23	0.11	0.03	0.01	0.01	0.01	0.01	0.00
	全県	報告数 4	-	1	2	1	-	-	-	-	-	-
		定点当たり 0.44	-	0.11	0.22	0.11	-	-	-	-	-	-
	県域	報告数 1	-	-	1	-	-	-	-	-	-	-
		定点当たり 0.25	-	-	0.25	-	-	-	-	-	-	-
クラミジア肺炎 (オウム病を除く)	全国	報告数 13	-	6	2	3	-	-	-	1	-	-
		定点当たり 0.03	-	0.01	0.00	0.01	-	-	-	0.00	-	-
	全県	報告数 -	-	-	-	-	-	-	-	-	-	-
		定点当たり -	-	-	-	-	-	-	-	-	-	-
	県域	報告数 -	-	-	-	-	-	-	-	-	-	-
		定点当たり -	-	-	-	-	-	-	-	-	-	-

眼科定点	項目	9	10-14	15-19	20-29	30-39	40-49	50-59	60-69
急性出血性結膜炎	全国	報告数 2	7	22	20	19	10	5	7
		定点当たり 0.00	0.01	0.03	0.03	0.03	0.01	0.01	0.01
	全県	報告数 -	-	-	-	-	-	-	-
		定点当たり -	-	-	-	-	-	-	-
	県域	報告数 -	-	-	-	-	-	-	-
		定点当たり -	-	-	-	-	-	-	-
流行性角結膜炎	全国	報告数 2	24	16	81	111	52	45	35
		定点当たり 0.00	0.04	0.02	0.12	0.16	0.08	0.07	0.05
	全県	報告数 -	5	5	7	7	10	3	6
		定点当たり -	0.12	0.12	0.16	0.16	0.23	0.07	0.14
	県域	報告数 -	2	2	4	7	3	2	1
		定点当たり -	0.13	0.13	0.25	0.44	0.19	0.13	0.06

基幹定点(週報)	項目	45-49	50-54	55-59	60-64	65-69	70歳以上
細菌性髄膜炎	全国	報告数 -	-	1	1	-	2
		定点当たり -	-	0.00	0.00	-	0.00
	全県	報告数 -	-	-	-	-	-
		定点当たり -	-	-	-	-	-
	県域	報告数 -	-	-	-	-	-
		定点当たり -	-	-	-	-	-
無菌性髄膜炎	全国	報告数 -	1	-	-	-	2
		定点当たり -	0.00	-	-	-	0.00
	全県	報告数 -	-	-	-	-	-
		定点当たり -	-	-	-	-	-
	県域	報告数 -	-	-	-	-	-
		定点当たり -	-	-	-	-	-
マイコプラズマ肺炎	全国	報告数 2	1	1	1	2	6
		定点当たり 0.00	0.00	0.00	0.00	0.00	0.01
	全県	報告数 -	-	-	-	-	-
		定点当たり -	-	-	-	-	-
	県域	報告数 -	-	-	-	-	-
		定点当たり -	-	-	-	-	-
クラミジア肺炎 (オウム病を除く)	全国	報告数 -	-	-	-	-	1
		定点当たり -	-	-	-	-	0.00
	全県	報告数 -	-	-	-	-	-
		定点当たり -	-	-	-	-	-
	県域	報告数 -	-	-	-	-	-
		定点当たり -	-	-	-	-	-

表3 5週前～今週の推移 (その1)
 (全県及び横浜市・川崎市・相模原市を除く県域)

2011年34週(08月22日～08月28日)

疾病名	項目		5週前	4週前	3週前	2週前	1週前	今週
			29週	30週	31週	32週	33週	34週
			(07月18日 ～07月24 日)	(07月25日 ～07月31 日)	(08月01日 ～08月07 日)	(08月08日 ～08月14 日)	(08月15日 ～08月21 日)	(08月22日 ～08月28 日)
インフルエンザ (高病原性鳥インフルエンザを除く)	全県	報告数	1	1	1	3	-	1
		定点当たり	-	-	-	0.01	-	-
	県域	報告数	-	1	1	1	-	-
		定点当たり	-	0.01	0.01	0.01	-	-
RSウイルス 感染症	全県	報告数	18	36	24	26	24	31
		定点当たり	0.09	0.18	0.12	0.15	0.14	0.17
	県域	報告数	5	5	4	4	6	10
		定点当たり	0.07	0.07	0.06	0.06	0.10	0.16
咽頭結膜熱	全県	報告数	148	93	84	37	41	48
		定点当たり	0.74	0.47	0.43	0.22	0.24	0.26
	県域	報告数	53	32	25	14	16	10
		定点当たり	0.74	0.45	0.36	0.22	0.25	0.16
A群溶血性レンサ球菌咽頭炎	全県	報告数	109	110	95	84	41	66
		定点当たり	0.55	0.56	0.49	0.50	0.24	0.35
	県域	報告数	27	39	37	35	22	28
		定点当たり	0.38	0.55	0.53	0.55	0.35	0.44
感染性胃腸炎	全県	報告数	450	514	461	284	275	379
		定点当たり	2.26	2.60	2.38	1.68	1.60	2.03
	県域	報告数	150	168	131	119	111	116
		定点当たり	2.08	2.37	1.87	1.86	1.76	1.81
水痘	全県	報告数	162	103	134	97	85	72
		定点当たり	0.81	0.52	0.69	0.57	0.49	0.39
	県域	報告数	76	42	64	40	35	22
		定点当たり	1.06	0.59	0.91	0.63	0.56	0.34
手足口病	全県	報告数	1,871	2,022	1,866	1,354	995	845
		定点当たり	9.40	10.21	9.62	8.01	5.78	4.52
	県域	報告数	306	427	530	450	362	293
		定点当たり	4.25	6.01	7.57	7.03	5.75	4.58
伝染性紅斑	全県	報告数	52	93	102	52	25	40
		定点当たり	0.26	0.47	0.53	0.31	0.15	0.21
	県域	報告数	16	30	35	17	13	17
		定点当たり	0.22	0.42	0.50	0.27	0.21	0.27
突発性発しん	全県	報告数	169	150	115	113	88	157
		定点当たり	0.85	0.76	0.59	0.67	0.51	0.84
	県域	報告数	62	60	48	40	27	52
		定点当たり	0.86	0.85	0.69	0.63	0.43	0.81

表3 5週前～今週の推移 (その2)
(全県及び横浜市・川崎市・相模原市を除く県域)

2011年34週(08月22日～08月28日)

疾病名	項目		5週前	4週前	3週前	2週前	1週前	今週
			29週	30週	31週	32週	33週	34週
			(07月18日 ～07月24 日)	(07月25日 ～07月31 日)	(08月01日 ～08月07 日)	(08月08日 ～08月14 日)	(08月15日 ～08月21 日)	(08月22日 ～08月28 日)
百日咳	全県	報告数	7	5	2	1	1	2
		定点当たり	0.04	0.03	0.01	0.01	0.01	0.01
	県域	報告数	5	4	2	-	-	2
		定点当たり	0.07	0.06	0.03	-	-	0.03
ヘルパンギーナ	全県	報告数	810	974	920	659	412	375
		定点当たり	4.07	4.92	4.74	3.90	2.40	2.01
	県域	報告数	296	431	406	331	182	139
		定点当たり	4.11	6.07	5.80	5.17	2.89	2.17
流行性耳下腺炎	全県	報告数	132	80	77	49	59	57
		定点当たり	0.66	0.40	0.40	0.29	0.34	0.30
	県域	報告数	25	16	22	12	17	19
		定点当たり	0.35	0.23	0.31	0.19	0.27	0.30
急性出血性結膜炎	全県	報告数	3	2	2	-	-	-
		定点当たり	0.07	0.04	0.05	-	-	-
	県域	報告数	-	1	1	-	-	-
		定点当たり	-	0.06	0.06	-	-	-
流行性角結膜炎	全県	報告数	37	44	32	28	41	55
		定点当たり	0.82	0.98	0.76	0.90	1.05	1.28
	県域	報告数	15	18	13	17	11	26
		定点当たり	0.94	1.13	0.81	1.13	0.73	1.63
細菌性髄膜炎	全県	報告数	1	-	-	-	-	-
		定点当たり	0.11	-	-	-	-	-
	県域	報告数	1	-	-	-	-	-
		定点当たり	0.25	-	-	-	-	-
無菌性髄膜炎	全県	報告数	1	-	2	1	2	1
		定点当たり	0.11	-	0.22	0.13	0.22	0.11
	県域	報告数	-	-	1	-	1	-
		定点当たり	-	-	0.25	-	0.25	-
マイコプラズマ肺炎	全県	報告数	3	1	2	-	4	4
		定点当たり	0.33	0.11	0.22	-	0.44	0.44
	県域	報告数	1	-	-	-	-	1
		定点当たり	0.25	-	-	-	-	0.25
クラミジア肺炎 (オウム病を除く)	全県	報告数	-	-	-	-	-	-
		定点当たり	-	-	-	-	-	-
	県域	報告数	-	-	-	-	-	-
		定点当たり	-	-	-	-	-	-