



神奈川県感染症発生情報（32週報）

<http://www.eiken.pref.kanagawa.jp/>

平成23年・32週(8月8日～8月14日)



今週の注目感染症 ～手足口病～

神奈川県では、第32週の定点当たり報告数は8.01人（昨年同時期は1.8人）で、前週（定点当たり報告数9.62人）よりも減少していますが、例年と比較して報告数が多くなっています。手足口病は乳幼児を中心に夏に多くみられ、手や足、口の中などに水疱性の発疹が現れる急性ウイルス性感染症です。特別な治療法はなく、数日間で軽快することが多い予後良好な疾患ですが、まれに髄膜炎、脳症、心筋炎などの合併症を起し、重症化することがあります。予防のために、十分な手洗いを心がけるようにしましょう。

～ヘルパンギーナ～

神奈川県では、第32週の定点当たり報告数は3.90人で、前週（定点当たり4.74人）よりも減少しています。ヘルパンギーナは夏に流行するウイルス感染症で、突然の発熱に続き、のどが痛くなり、のどの痛みのために食べられないこともあります。特別な治療法はなく、安静や十分な水分補給などの対症療法が中心です。予後良好な疾患ですが、まれに無菌性髄膜炎や急性心筋炎などの合併症をおこすことがあります。今後の流行状況に注意して、うがい、手洗いなどの一般的な感染症予防をこころがけましょう。

今週の全数把握対象疾患

（当該週の国による集計及び各保健福祉事務所からの報告をもとに期日を決めて集計しているため、集計数が前後することがあります。）

分類	対象疾患	内訳				神奈川県
		県域*	横浜市	川崎市	相模原市	
二類	結核	7	3	16	3	29
三類	腸管出血性大腸菌感染症	2	2			4
四類	デング熱	1				1
	マラリア		1			1
	レジオネラ症	1				1
五類	アメーバ赤痢		2			2
	風しん		1			1
	麻しん	2				2

県域の全数把握対象疾患情報

- ・結核7例：病型は肺結核6例、無症状病原体保有者1例、年齢群は、20歳代1例、40歳代2例、60歳代2例、80歳代1例、90歳代1例
- ・腸管出血性大腸菌感染症2例（うち有症者2例）：年齢群は、10歳未満1例、20歳代1例、血清型・毒素型はO157VT1VT2 1例、O157VT2 1例、推定感染地域は、北海道1例、神奈川県1例
- ・デング熱1例：年齢群は30歳代、推定感染地域はインドネシア
- ・レジオネラ症1例：年齢群は50歳代、病型は肺炎型、推定感染地域は神奈川県
- ・麻しん2例（鎌倉、厚木）：年齢群20歳代1例、40歳代1例、病型は麻しん（臨床診断例）2例、推定感染地域は神奈川県2例、ワクチン接種歴は1回接種あり1例、不明1例

今週の定点把握対象疾患

- ・咽頭結膜熱の報告数が、三崎（定点当たり5.50）保健福祉事務所管内で多くなっています。
- ・手足口病の報告数が、平塚（定点当たり4.71）、鎌倉（定点当たり4.25）、小田原（定点当たり6.00）、三崎（定点当たり4.00）、厚木（定点当たり9.78）、秦野（定点当たり11.00）、大和（定点当たり4.40）、茅ヶ崎（定点当たり9.00）保健福祉事務所管内、および横浜市（定点当たり9.23）、川崎市（定点当たり8.40）、相模原市（定点当たり6.15）、横須賀市（定点当たり3.56）、藤沢市（定点当たり12.63）で多くなっています。
- ・ヘルパンギーナの報告数が、小田原（定点当たり5.17）、三崎（定点当たり6.50）、厚木（定点当たり7.33）、秦野（定点当たり5.17）保健福祉事務所管内、および川崎市（定点当たり3.03）、横須賀市（定点当たり8.44）で多くなっています。

神奈川県感染症情報センター

神奈川県衛生研究所 企画情報部 衛生情報課

TEL:0467-83-4400(代表)

FAX:0467-89-5211(企画情報部)

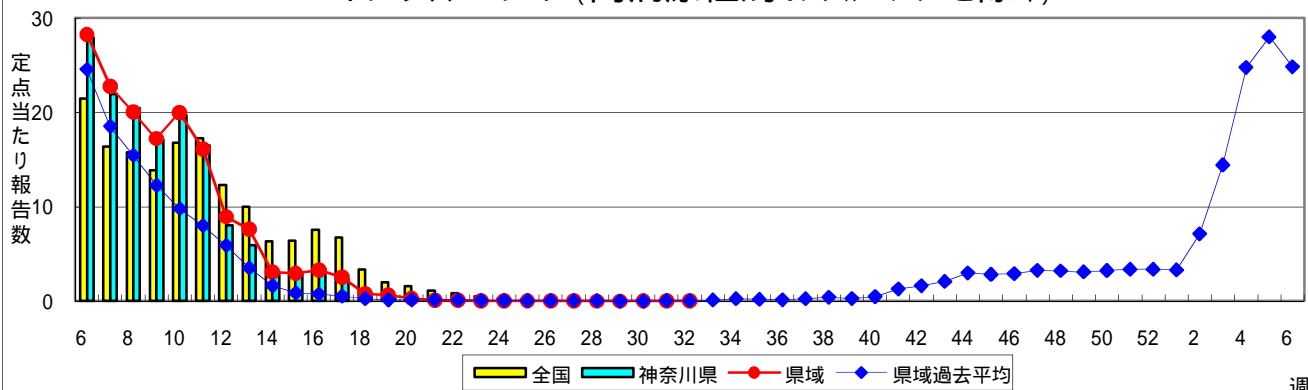
感染症発生動向調査事業は「感染症の予防及び感染症の患者に対する医療に関する法律」によって行われています。

* 県域とは、神奈川県内の市町村のうち横浜市、川崎市、相模原市を除いた地域です。

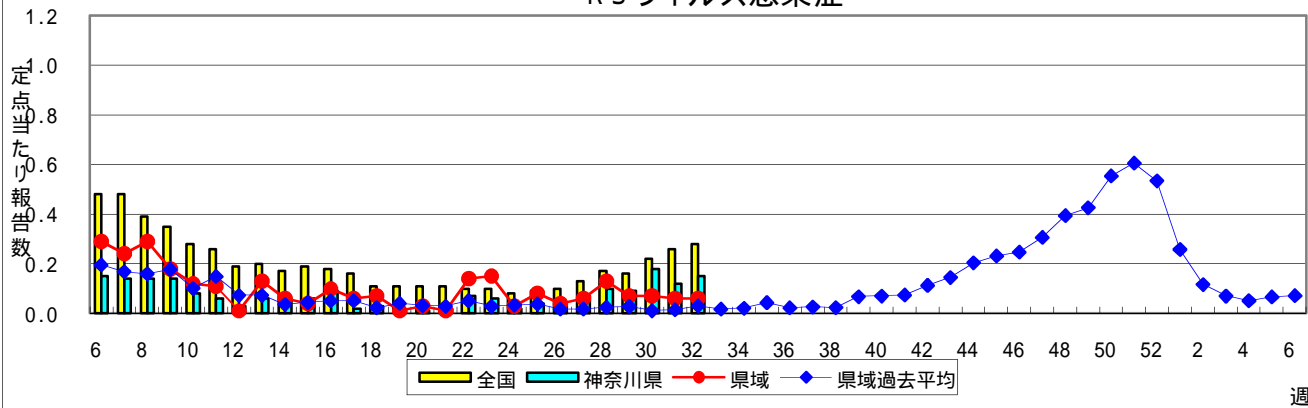
感染症発生動向調査: 週報対象疾患の時系列グラフ

疾患名の括弧書きは、一般名称であり、正式名称ではありません。
 神奈川県&県域(横浜市・川崎市・相模原市を除く)のデータです。

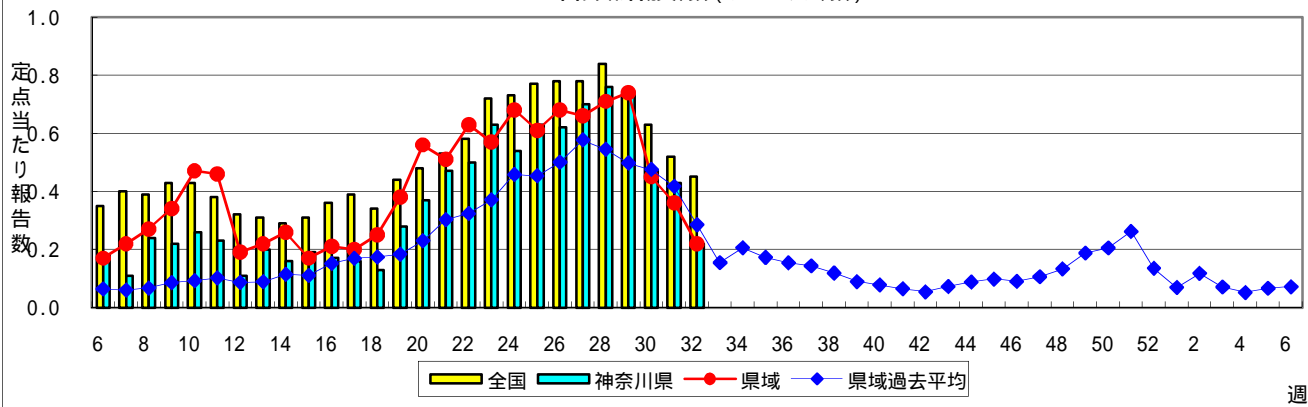
インフルエンザ(高病原性鳥インフルエンザを除く)



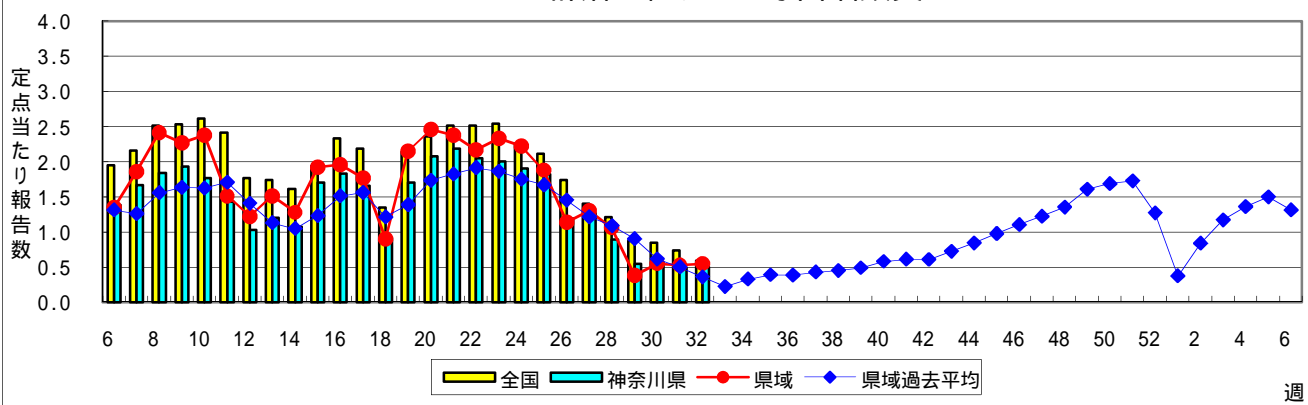
RSウイルス感染症



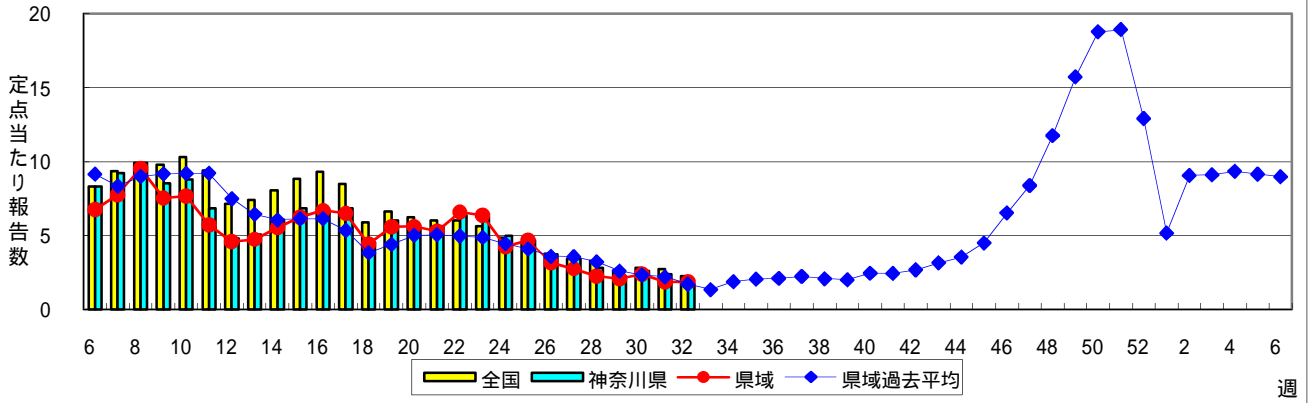
咽頭結膜熱(プール熱)



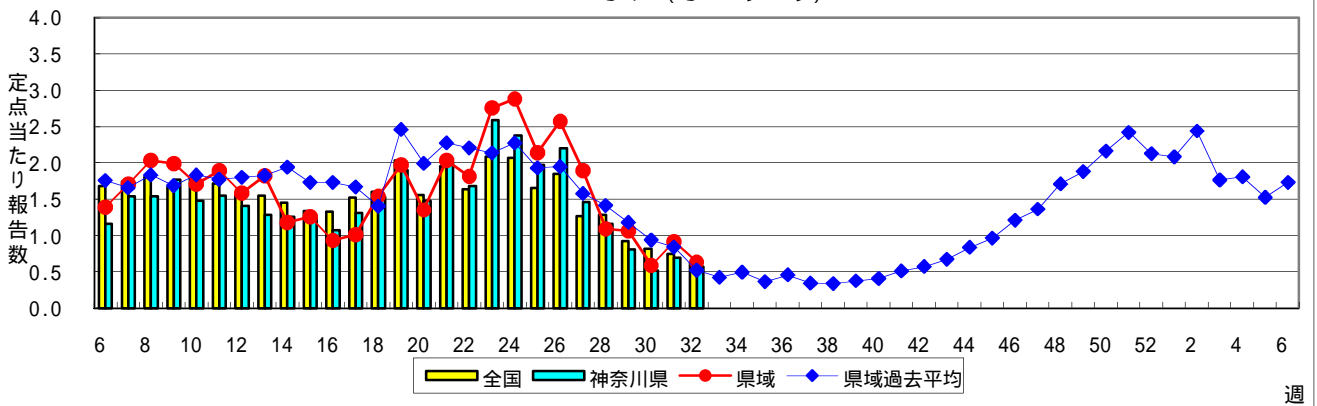
A群溶血性レンサ球菌咽頭炎



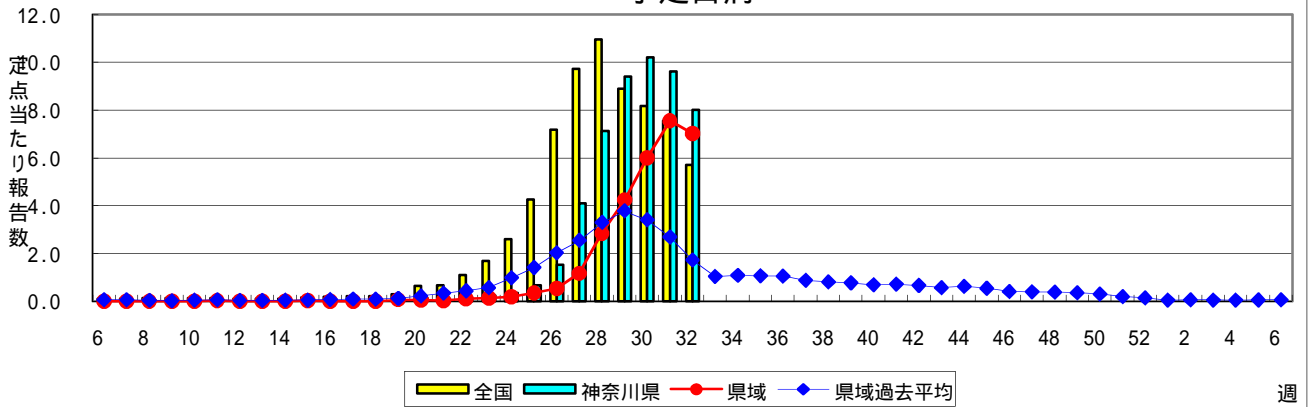
感染性胃腸炎



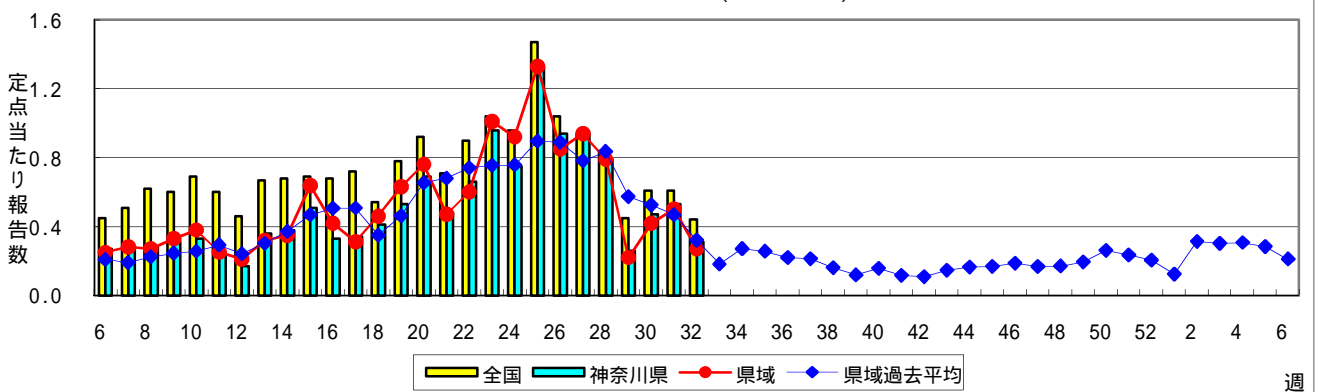
水痘(水ぼうそう)



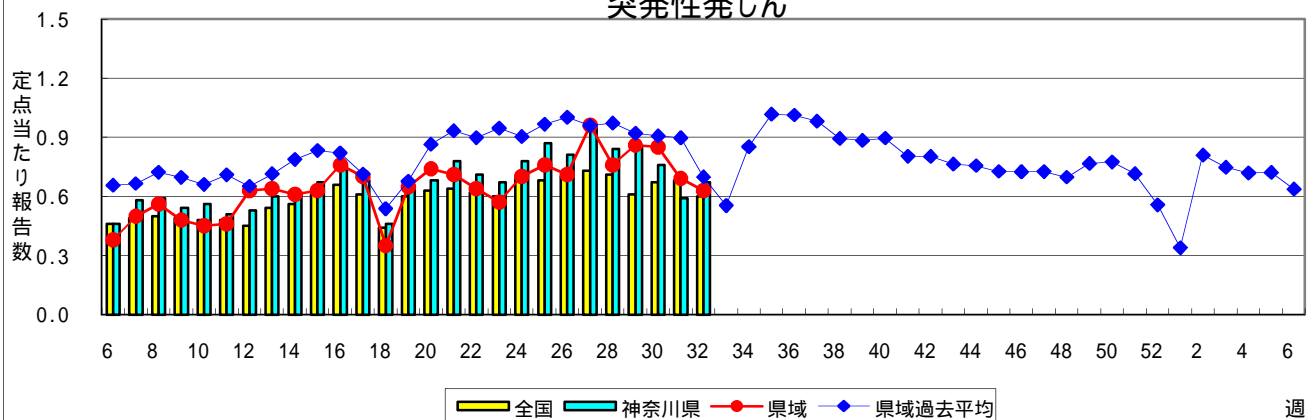
手足口病



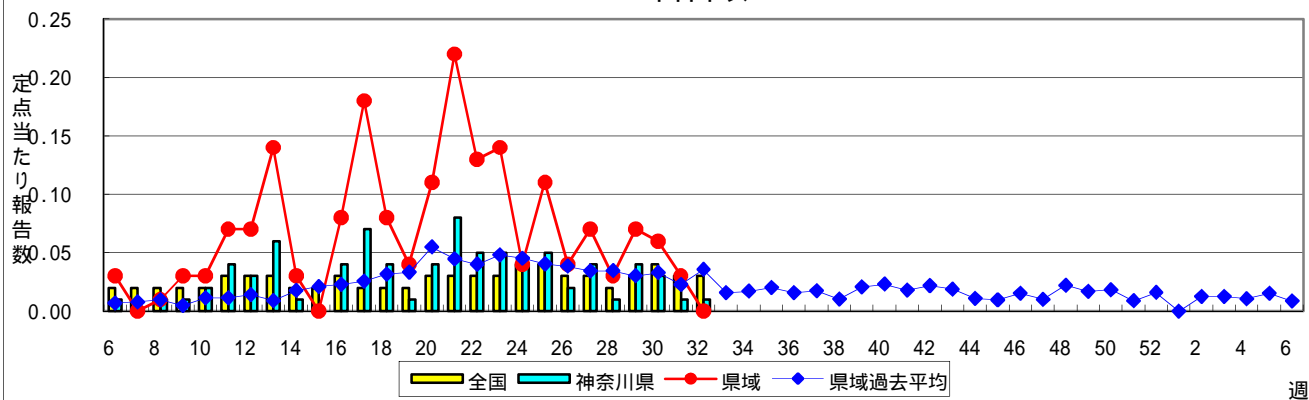
伝染性紅斑(リンゴ病)



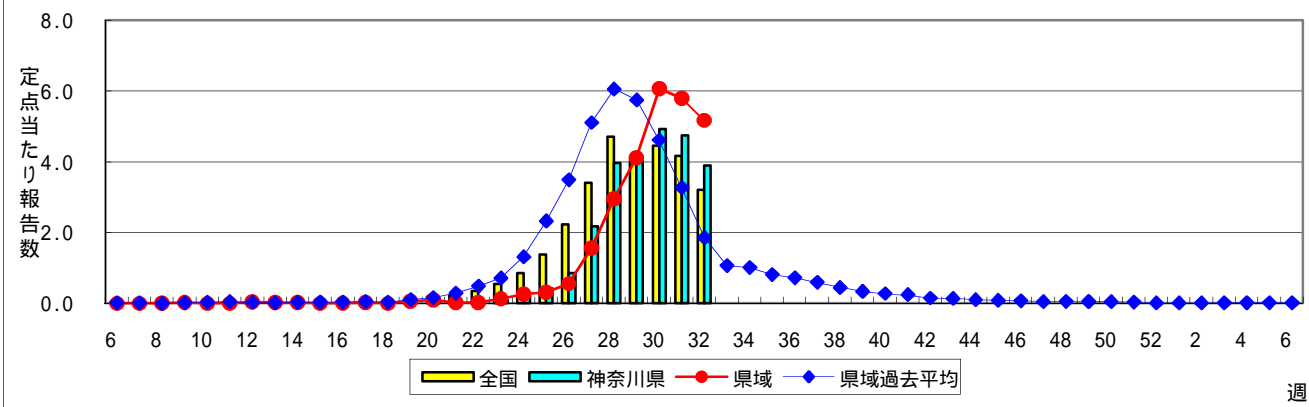
突発性発しん



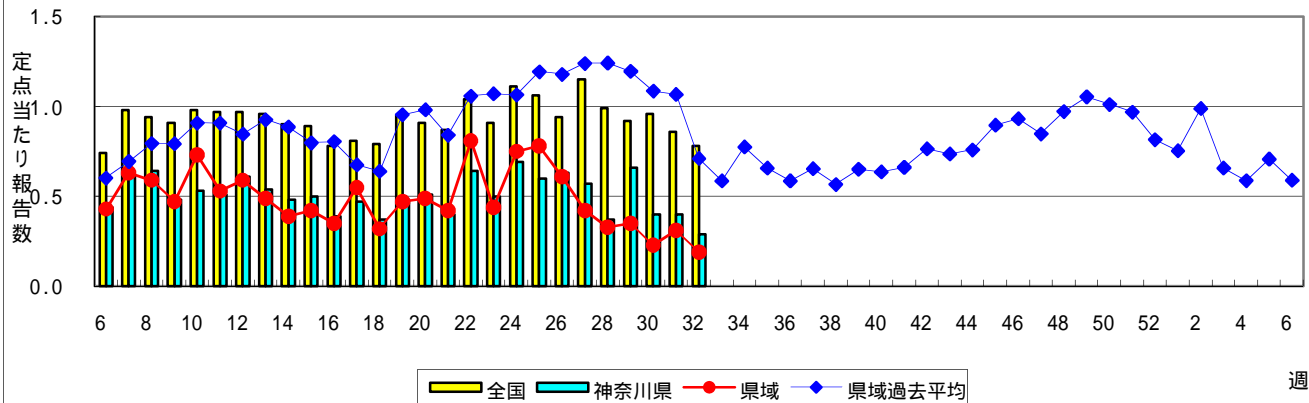
百日咳



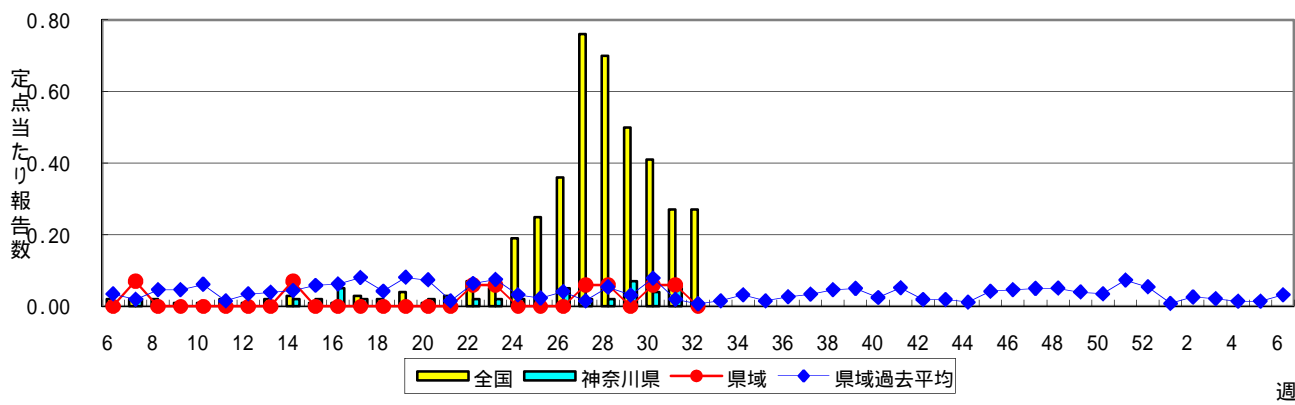
ヘルパンギーナ



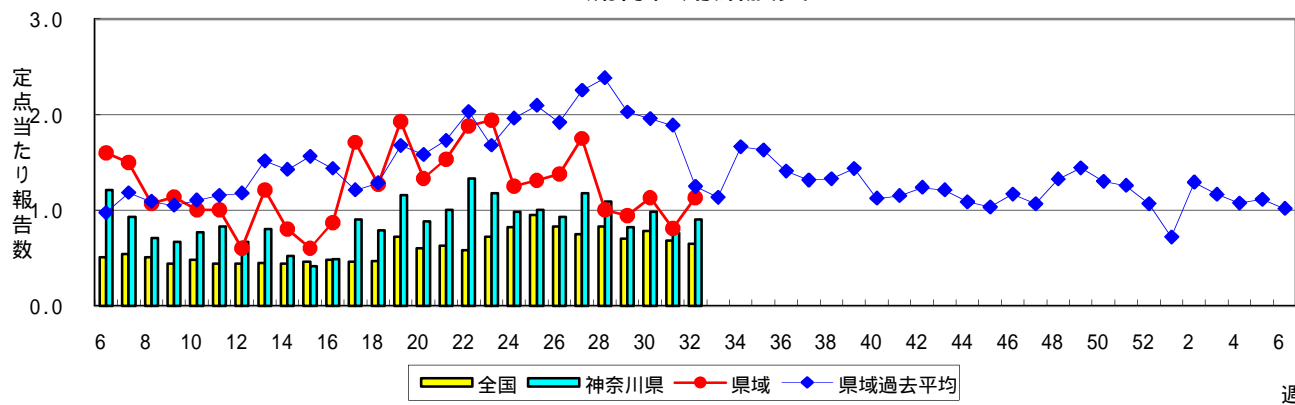
流行性耳下腺炎(おたふくかぜ)



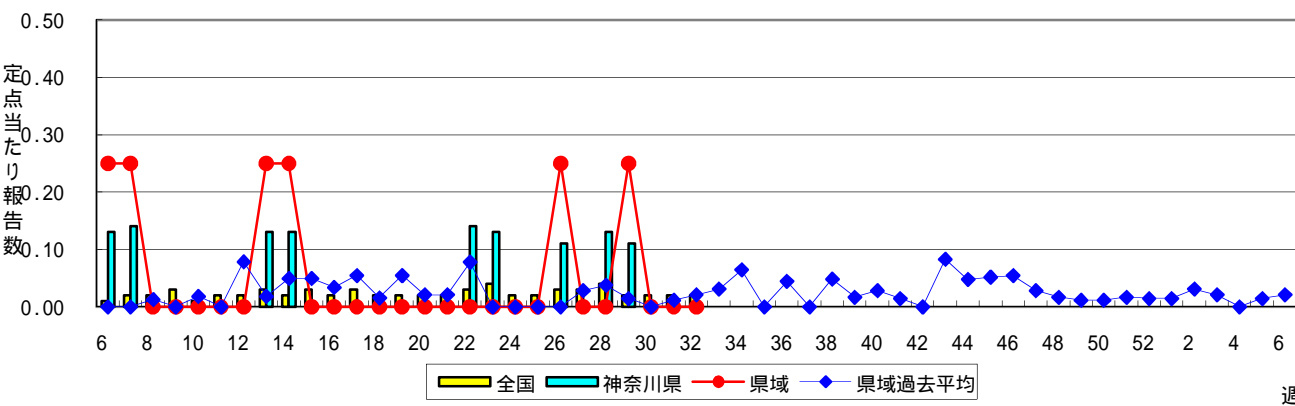
急性出血性結膜炎



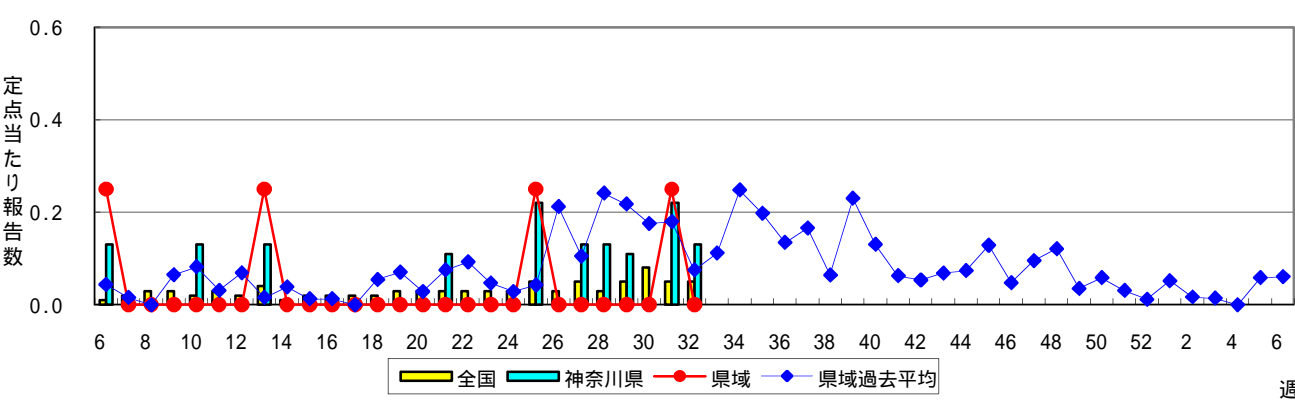
流行性角結膜炎



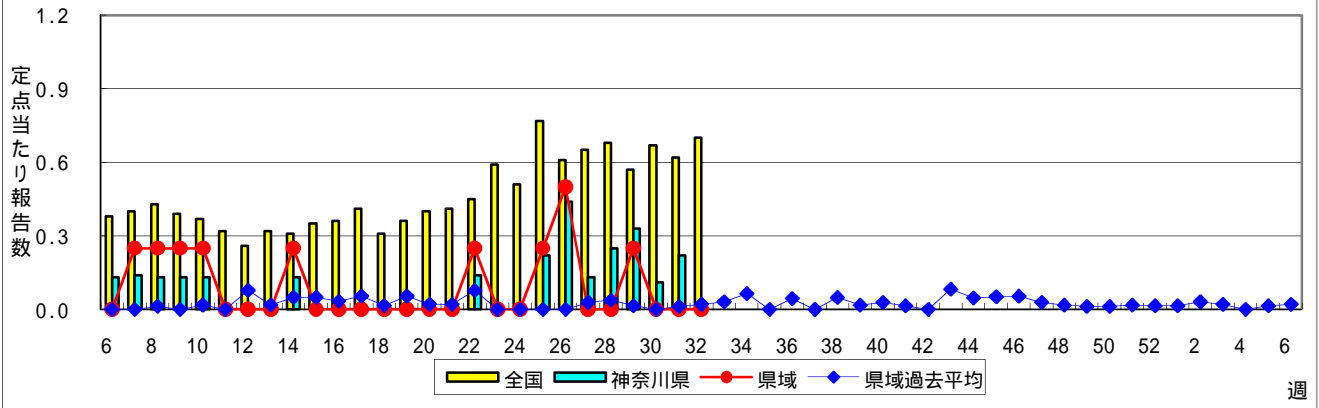
細菌性髄膜炎



無菌性髄膜炎



マイコプラズマ肺炎



クラミジア肺炎(オウム病を除く)

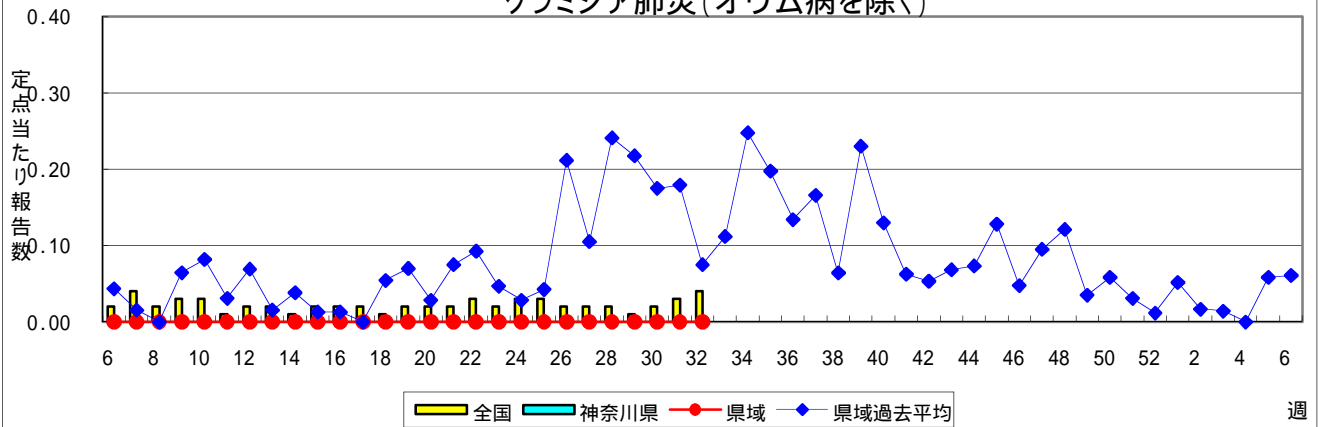


表1 報告数・定点当たり報告数 疾病、政令市・保健所別 (その1)

2011年32週(08月08日～08月14日)

神奈川県	インフルエンザ (高病原性鳥インフルエンザを除く)		RSウイルス感染症		咽頭結膜熱		A群溶血性レンサ球菌咽頭炎		感染性胃腸炎	
	報告数	定点当たり	報告数	定点当たり	報告数	定点当たり	報告数	定点当たり	報告数	定点当たり
全県	3	0.01	26	0.15	37	0.22	84	0.50	284	1.68
横浜市	-	-	16	0.26	9	0.15	22	0.35	65	1.05
川崎市	2	0.04	2	0.07	8	0.27	18	0.60	48	1.60
相模原市	-	-	4	0.31	6	0.46	9	0.69	52	4.00
県域 (横浜市、川崎市、相模原市を除く)	1	0.01	4	0.06	14	0.22	35	0.55	119	1.86
横須賀市	1	0.08	-	-	-	-	2	0.22	1	0.11
藤沢市	-	-	-	-	2	0.25	5	0.63	18	2.25
平塚	-	-	-	-	-	-	1	0.14	7	1.00
鎌倉	-	-	-	-	-	-	10	2.50	9	2.25
小田原	-	-	-	-	-	-	2	0.33	4	0.67
三崎	-	-	-	-	11	5.50	-	-	2	1.00
厚木	-	-	4	0.44	-	-	9	1.00	38	4.22
足柄上	-	-	-	-	-	-	-	-	-	-
秦野	-	-	-	-	1	0.17	1	0.17	20	3.33
大和	-	-	-	-	-	-	4	0.80	10	2.00
茅ヶ崎	-	-	-	-	-	-	1	0.20	10	2.00

神奈川県	水痘		手足口病		伝染性紅斑		突発性発しん		百日咳	
	報告数	定点当たり	報告数	定点当たり	報告数	定点当たり	報告数	定点当たり	報告数	定点当たり
全県	97	0.57	1,354	8.01	52	0.31	113	0.67	1	0.01
横浜市	29	0.47	572	9.23	25	0.40	42	0.68	1	0.02
川崎市	18	0.60	252	8.40	5	0.17	24	0.80	-	-
相模原市	10	0.77	80	6.15	5	0.38	7	0.54	-	-
県域 (横浜市、川崎市、相模原市を除く)	40	0.63	450	7.03	17	0.27	40	0.63	-	-
横須賀市	8	0.89	32	3.56	1	0.11	5	0.56	-	-
藤沢市	9	1.13	101	12.63	2	0.25	7	0.88	-	-
平塚	1	0.14	33	4.71	1	0.14	5	0.71	-	-
鎌倉	5	1.25	17	4.25	-	-	2	0.50	-	-
小田原	4	0.67	36	6.00	3	0.50	2	0.33	-	-
三崎	3	1.50	8	4.00	-	-	1	0.50	-	-
厚木	3	0.33	88	9.78	6	0.67	6	0.67	-	-
足柄上	-	-	2	0.67	-	-	2	0.67	-	-
秦野	1	0.17	66	11.00	2	0.33	5	0.83	-	-
大和	2	0.40	22	4.40	2	0.40	2	0.40	-	-
茅ヶ崎	4	0.80	45	9.00	-	-	3	0.60	-	-

神奈川県	ヘルパンギーナ		流行性耳下腺炎		急性出血性結膜炎		流行性角結膜炎		細菌性髄膜炎	
	報告数	定点当たり	報告数	定点当たり	報告数	定点当たり	報告数	定点当たり	報告数	定点当たり
全県	659	3.90	49	0.29	-	-	28	0.90	-	-
横浜市	186	3.00	24	0.39	-	-	5	0.50	-	-
川崎市	91	3.03	13	0.43	-	-	6	1.00	-	-
相模原市	51	3.92	-	-	-	-	-	-	-	-
県域 (横浜市、川崎市、相模原市を除く)	331	5.17	12	0.19	-	-	17	1.13	-	-
横須賀市	76	8.44	3	0.33	-	-	7	3.50	-	-
藤沢市	37	4.63	3	0.38	-	-	-	-	-	-
平塚	25	3.57	1	0.14	-	-	1	0.50	-	-
鎌倉	9	2.25	-	-	-	-	-	-
小田原	31	5.17	-	-	-	-	-	-
三崎	13	6.50	-	-
厚木	66	7.33	3	0.33	-	-	8	2.67	-	-
足柄上	5	1.67	-	-
秦野	31	5.17	-	-
大和	11	2.20	2	0.40	-	-	-	-
茅ヶ崎	27	5.40	-	-	-	-	1	0.50

表1 報告数・定点当たり報告数 疾病、政令市・保健所別 (その2)

2011年32週(08月08日～08月14日)

神奈川県	無菌性髄膜炎		マイコプラズマ肺炎		クラミジア肺炎 (オウム病を除く)	
	報告数	定点当たり	報告数	定点当たり	報告数	定点当たり
全県	1	0.13	-	-	-	-
横浜市	-	-	-	-	-	-
川崎市	1	0.50	-	-	-	-
相模原市	-	-	-	-	-	-
県域 <small>(横浜、川崎、相模原を除く)</small>	-	-	-	-	-	-
横須賀市	-	-	-	-	-	-
藤沢市	-	-	-	-	-	-
平塚	-	-	-	-	-	-
鎌倉
小田原
三崎
厚木	-	-	-	-	-	-
足柄上
秦野
大和
茅ヶ崎

表2 報告数・定点当たり報告数、疾病・年齢階級別
(全県及び横浜市・川崎市・相模原市を除く県域) (その1)

2011年32週(08月08日～08月14日)

*表2は、各保健福祉事務所からの最新の報告をもとに作成しているため、国の還元データである表1および表3の数値と一致しないことがあります。

インフルエンザ定点	項目	合計	～5か月	～11か月	1歳	2	3	4	5	6	7	8	
インフルエンザ (高病原性鳥インフルエンザを除く)	全国	報告数	74	-	1	3	4	5	3	4	2	2	-
		定点当たり	0.02	-	0.00	0.00	0.00	0.00	0.00	0.00	0.00	0.00	-
	全県	報告数	3	-	-	-	-	-	-	-	1	-	-
		定点当たり	0.01	-	-	-	-	-	-	-	0.00	-	-
	県域	報告数	1	-	-	-	-	-	-	-	-	-	-
		定点当たり	0.01	-	-	-	-	-	-	-	-	-	-

小児科定点	項目	合計	～5か月	～11か月	1歳	2	3	4	5	6	7	8	
RSウイルス感染症	全国	報告数	838	159	203	293	118	41	18	4	1	-	-
		定点当たり	0.28	0.05	0.07	0.10	0.04	0.01	0.01	0.00	0.00	-	-
	全県	報告数	26	8	12	3	2	1	-	-	-	-	-
		定点当たり	0.15	0.05	0.07	0.02	0.01	0.01	-	-	-	-	-
	県域	報告数	4	2	2	-	-	-	-	-	-	-	-
		定点当たり	0.06	0.03	0.03	-	-	-	-	-	-	-	-
咽頭結膜熱	全国	報告数	1,337	8	58	207	199	212	208	164	90	67	31
		定点当たり	0.45	0.00	0.02	0.07	0.07	0.07	0.07	0.05	0.03	0.02	0.01
	全県	報告数	37	-	2	7	4	4	5	5	4	2	-
		定点当たり	0.22	-	0.01	0.04	0.02	0.02	0.03	0.03	0.02	0.01	-
	県域	報告数	14	-	-	2	1	1	3	2	2	2	-
		定点当たり	0.22	-	-	0.03	0.02	0.02	0.05	0.03	0.03	0.03	-
A群溶血性レンサ球菌咽頭炎	全国	報告数	1,780	4	17	75	128	200	260	241	211	135	129
		定点当たり	0.59	0.00	0.01	0.03	0.04	0.07	0.09	0.08	0.07	0.05	0.04
	全県	報告数	84	-	-	3	3	7	8	14	7	10	6
		定点当たり	0.50	-	-	0.02	0.02	0.04	0.05	0.08	0.04	0.06	0.04
	県域	報告数	35	-	-	2	-	1	3	4	2	5	1
		定点当たり	0.55	-	-	0.03	-	0.02	0.05	0.06	0.03	0.08	0.02
感染性胃腸炎	全国	報告数	6,722	129	690	1,093	736	654	583	486	349	310	205
		定点当たり	2.24	0.04	0.23	0.36	0.25	0.22	0.19	0.16	0.12	0.10	0.07
	全県	報告数	284	4	33	48	29	32	22	23	19	17	7
		定点当たり	1.68	0.02	0.20	0.28	0.17	0.19	0.13	0.14	0.11	0.10	0.04
	県域	報告数	119	-	8	16	15	13	12	13	10	7	2
		定点当たり	1.86	-	0.13	0.25	0.23	0.20	0.19	0.20	0.16	0.11	0.03
水痘	全国	報告数	1,868	46	122	356	358	342	258	162	88	49	30
		定点当たり	0.62	0.02	0.04	0.12	0.12	0.11	0.09	0.05	0.03	0.02	0.01
	全県	報告数	97	4	4	14	17	12	14	8	12	5	1
		定点当たり	0.57	0.02	0.02	0.08	0.10	0.07	0.08	0.05	0.07	0.03	0.01
	県域	報告数	40	1	1	4	8	8	5	3	4	4	1
		定点当たり	0.63	0.02	0.02	0.06	0.13	0.13	0.08	0.05	0.06	0.06	0.02

インフルエンザ定点	項目	9	10-14	15-19	20-29	30-39	40-49	50-59	60-69	70-79	80歳以上	
インフルエンザ (高病原性鳥インフルエンザを除く)	全国	報告数	2	4	5	6	10	12	2	5	2	2
		定点当たり	0.00	0.00	0.00	0.00	0.00	0.00	0.00	0.00	0.00	0.00
	全県	報告数	1	-	-	-	-	-	-	1	-	-
		定点当たり	0.00	-	-	-	-	-	-	0.00	-	-
	県域	報告数	-	-	-	-	-	-	-	1	-	-
		定点当たり	-	-	-	-	-	-	-	0.01	-	-

小児科定点	項目	9	10-14	15-19	20歳以上	
RSウイルス感染症	全国	報告数	-	-	-	1
		定点当たり	-	-	-	0.00
	全県	報告数	-	-	-	-
		定点当たり	-	-	-	-
	県域	報告数	-	-	-	-
		定点当たり	-	-	-	-
咽頭結膜熱	全国	報告数	23	47	5	18
		定点当たり	0.01	0.02	0.00	0.01
	全県	報告数	-	2	-	2
		定点当たり	-	0.01	-	0.01
	県域	報告数	-	1	-	-
		定点当たり	-	0.02	-	-
A群溶血性レンサ球菌咽頭炎	全国	報告数	82	171	16	111
		定点当たり	0.03	0.06	0.01	0.04
	全県	報告数	4	12	1	9
		定点当たり	0.02	0.07	0.01	0.05
	県域	報告数	2	7	1	7
		定点当たり	0.03	0.11	0.02	0.11
感染性胃腸炎	全国	報告数	206	526	127	628
		定点当たり	0.07	0.18	0.04	0.21
	全県	報告数	7	17	4	22
		定点当たり	0.04	0.10	0.02	0.13
	県域	報告数	3	7	2	11
		定点当たり	0.05	0.11	0.03	0.17
水痘	全国	報告数	18	29	1	9
		定点当たり	0.01	0.01	0.00	0.00
	全県	報告数	2	3	-	1
		定点当たり	0.01	0.02	-	0.01
	県域	報告数	-	1	-	-
		定点当たり	-	0.02	-	-

表2 報告数・定点当たり報告数、疾病・年齢階級別
(全県及び横浜市・川崎市・相模原市を除く県域) (その2)

2011年32週(08月08日~08月14日)

*表2は、各保健福祉事務所からの最新の報告をもとに作成しているため、国の還元データである表1および表3の数値と一致しないことがあります。

小児科定点		項目	合計	~5か月	~11か月	1歳
手足口病	全国	報告数	17,100	215	1,725	4,914
		定点当たり	5.70	0.07	0.58	1.64
	全県	報告数	1,354	7	134	434
		定点当たり	8.01	0.04	0.79	2.57
	県域	報告数	450	3	36	136
		定点当たり	7.03	0.05	0.56	2.13
伝染性紅斑	全国	報告数	1,306	2	35	100
		定点当たり	0.44	0.00	0.01	0.03
	全県	報告数	52	-	4	3
		定点当たり	0.31	-	0.02	0.02
	県域	報告数	17	-	1	-
		定点当たり	0.27	-	0.02	-
突発性発しん	全国	報告数	1,798	62	800	807
		定点当たり	0.60	0.02	0.27	0.27
	全県	報告数	113	3	58	44
		定点当たり	0.67	0.02	0.34	0.26
	県域	報告数	40	-	20	18
		定点当たり	0.63	-	0.31	0.28
百日咳	全国	報告数	96	7	3	10
		定点当たり	0.03	0.00	0.00	0.00
	全県	報告数	1	-	-	-
		定点当たり	0.01	-	-	-
	県域	報告数	-	-	-	-
		定点当たり	-	-	-	-
ヘルパンギーナ	全国	報告数	9,643	87	923	2,296
		定点当たり	3.21	0.03	0.31	0.77
	全県	報告数	659	5	49	154
		定点当たり	3.90	0.03	0.29	0.91
	県域	報告数	331	4	25	65
		定点当たり	5.17	0.06	0.39	1.02
流行性耳下腺炎	全国	報告数	2,343	1	15	119
		定点当たり	0.78	0.00	0.01	0.04
	全県	報告数	49	-	1	4
		定点当たり	0.29	-	0.01	0.02
	県域	報告数	12	-	-	-
		定点当たり	0.19	-	-	-

小児科定点		項目	2	3	4	5	6	7	8	9	10-14	15-19	20歳以上
手足口病	全国	報告数	3,541	2,460	1,559	1,087	564	271	166	156	219	22	201
		定点当たり	1.18	0.82	0.52	0.36	0.19	0.09	0.06	0.05	0.07	0.01	0.07
	全県	報告数	262	167	121	81	46	21	18	15	13	4	31
		定点当たり	1.55	0.99	0.72	0.48	0.27	0.12	0.11	0.09	0.08	0.02	0.18
	県域	報告数	95	56	47	32	16	7	6	5	4	1	6
		定点当たり	1.48	0.88	0.73	0.50	0.25	0.11	0.09	0.08	0.06	0.02	0.09
伝染性紅斑	全国	報告数	103	188	214	226	130	96	72	49	53	5	33
		定点当たり	0.03	0.06	0.07	0.08	0.04	0.03	0.02	0.02	0.02	0.00	0.01
	全県	報告数	3	8	5	11	4	5	4	15	13	4	31
		定点当たり	0.02	0.05	0.03	0.07	0.02	0.03	0.02	0.09	0.08	0.02	0.18
	県域	報告数	1	2	1	5	2	1	1	2	1	-	-
		定点当たり	0.02	0.03	0.02	0.08	0.03	0.02	0.02	0.03	0.02	-	-
突発性発しん	全国	報告数	96	21	4	4	2	-	1	-	1	-	-
		定点当たり	0.03	0.01	0.00	0.00	0.00	-	0.00	-	0.00	-	-
	全県	報告数	6	2	-	-	-	-	-	-	-	-	-
		定点当たり	0.04	0.01	-	-	-	-	-	-	-	-	-
	県域	報告数	1	1	-	-	-	-	-	-	-	-	-
		定点当たり	0.02	0.02	-	-	-	-	-	-	-	-	-
百日咳	全国	報告数	13	3	2	4	7	3	8	6	14	1	15
		定点当たり	0.00	0.00	0.00	0.00	0.00	0.00	0.00	0.00	0.00	0.00	0.01
	全県	報告数	-	-	-	-	-	-	-	-	-	-	1
		定点当たり	-	-	-	-	-	-	-	-	-	-	0.01
	県域	報告数	-	-	-	-	-	-	-	-	-	-	-
		定点当たり	-	-	-	-	-	-	-	-	-	-	-
ヘルパンギーナ	全国	報告数	1,804	1,555	1,076	754	441	236	142	105	156	11	57
		定点当たり	0.60	0.52	0.36	0.25	0.15	0.08	0.05	0.04	0.05	0.00	0.02
	全県	報告数	128	103	70	55	30	20	13	6	16	2	8
		定点当たり	0.76	0.61	0.41	0.33	0.18	0.12	0.08	0.04	0.09	0.01	0.05
	県域	報告数	70	47	38	27	13	13	8	5	10	2	4
		定点当たり	1.09	0.73	0.59	0.42	0.20	0.20	0.13	0.08	0.16	0.03	0.06
流行性耳下腺炎	全国	報告数	204	330	382	428	297	152	134	89	146	12	34
		定点当たり	0.07	0.11	0.13	0.14	0.10	0.05	0.04	0.03	0.05	0.00	0.01
	全県	報告数	6	5	14	7	4	2	2	-	2	-	2
		定点当たり	0.04	0.03	0.08	0.04	0.02	0.01	0.01	-	0.01	-	0.01
	県域	報告数	2	1	3	2	1	1	1	-	1	-	-
		定点当たり	0.03	0.02	0.05	0.03	0.02	0.02	0.02	-	0.02	-	-

表2 報告数・定点当たり報告数、疾病・年齢階級別
(全県及び横浜市・川崎市・相模原市を除く県域) (その3)

2011年32週(08月08日~08月14日)

*表2は、各保健福祉事務所からの最新の報告をもとに作成しているため、国の還元データである表1および表3の数値と一致しないことがあります。

眼科定点	項目	合計	~5か月	~11か月	1歳	2	3	4	5	6	7	8	
急性出血性結膜炎	全国	報告数	171	1	1	7	10	8	10	5	2	3	4
		定点当たり	0.27	0.00	0.00	0.01	0.02	0.01	0.02	0.01	0.00	0.00	0.01
	全県	報告数	-	-	-	-	-	-	-	-	-	-	-
		定点当たり	-	-	-	-	-	-	-	-	-	-	-
	県域	報告数	-	-	-	-	-	-	-	-	-	-	-
		定点当たり	-	-	-	-	-	-	-	-	-	-	-
流行性角結膜炎	全国	報告数	414	6	3	10	14	11	16	10	11	5	5
		定点当たり	0.65	0.01	0.00	0.02	0.02	0.02	0.03	0.02	0.02	0.01	0.01
	全県	報告数	28	-	-	-	1	-	1	1	2	1	-
		定点当たり	0.90	-	-	-	0.03	-	0.03	0.03	0.06	0.03	-
	県域	報告数	17	-	-	-	-	-	1	-	2	1	-
		定点当たり	1.13	-	-	-	-	-	0.07	-	0.13	0.07	-

基幹定点(週報)	項目	合計	0歳	1-4	5-9	10-14	15-19	20-24	25-29	30-34	35-39	40-44
細菌性髄膜炎	全国	報告数	11	4	1	-	-	-	1	1	-	-
		定点当たり	0.02	0.01	0.00	-	-	-	0.00	0.00	-	-
	全県	報告数	-	-	-	-	-	-	-	-	-	-
		定点当たり	-	-	-	-	-	-	-	-	-	-
	県域	報告数	-	-	-	-	-	-	-	-	-	-
		定点当たり	-	-	-	-	-	-	-	-	-	-
無菌性髄膜炎	全国	報告数	21	2	3	4	1	2	2	2	1	-
		定点当たり	0.05	0.00	0.01	0.01	0.00	0.00	0.00	0.00	0.00	0.00
	全県	報告数	1	-	-	1	-	-	-	-	-	-
		定点当たり	0.13	-	-	0.13	-	-	-	-	-	-
	県域	報告数	-	-	-	-	-	-	-	-	-	-
		定点当たり	-	-	-	-	-	-	-	-	-	-
マイコプラズマ肺炎	全国	報告数	320	4	103	111	56	7	3	4	10	3
		定点当たり	0.70	0.01	0.22	0.24	0.12	0.02	0.01	0.01	0.02	0.01
	全県	報告数	-	-	-	-	-	-	-	-	-	-
		定点当たり	-	-	-	-	-	-	-	-	-	-
	県域	報告数	-	-	-	-	-	-	-	-	-	-
		定点当たり	-	-	-	-	-	-	-	-	-	-
クラミジア肺炎 (オウム病を除く)	全国	報告数	20	1	7	5	1	-	-	-	-	2
		定点当たり	0.04	0.00	0.02	0.01	0.00	-	-	-	-	0.00
	全県	報告数	-	-	-	-	-	-	-	-	-	-
		定点当たり	-	-	-	-	-	-	-	-	-	-
	県域	報告数	-	-	-	-	-	-	-	-	-	-
		定点当たり	-	-	-	-	-	-	-	-	-	-

眼科定点	項目	9	10-14	15-19	20-29	30-39	40-49	50-59	60-69	
急性出血性結膜炎	全国	報告数	5	15	9	15	28	27	12	5
		定点当たり	0.01	0.02	0.01	0.02	0.04	0.04	0.02	0.01
	全県	報告数	-	-	-	-	-	-	-	-
		定点当たり	-	-	-	-	-	-	-	-
	県域	報告数	-	-	-	-	-	-	-	-
		定点当たり	-	-	-	-	-	-	-	-
流行性角結膜炎	全国	報告数	5	17	11	62	96	45	28	29
		定点当たり	0.01	0.03	0.02	0.10	0.15	0.07	0.04	0.05
	全県	報告数	-	1	-	5	4	6	-	3
		定点当たり	-	0.03	-	0.16	0.13	0.19	-	0.10
	県域	報告数	-	1	-	3	1	6	-	1
		定点当たり	-	0.07	-	0.20	0.07	0.40	-	0.07

基幹定点(週報)	項目	45-49	50-54	55-59	60-64	65-69	70歳以上	
細菌性髄膜炎	全国	報告数	-	-	-	2	2	
		定点当たり	-	-	-	0.00	0.00	
	全県	報告数	-	-	-	-	-	
		定点当たり	-	-	-	-	-	
	県域	報告数	-	-	-	-	-	
		定点当たり	-	-	-	-	-	
無菌性髄膜炎	全国	報告数	-	2	-	-	1	
		定点当たり	-	0.00	-	-	0.00	
	全県	報告数	-	-	-	-	-	
		定点当たり	-	-	-	-	-	
	県域	報告数	-	-	-	-	-	
		定点当たり	-	-	-	-	-	
マイコプラズマ肺炎	全国	報告数	3	2	3	1	2	
		定点当たり	0.01	0.00	0.01	0.00	0.00	0.01
	全県	報告数	-	-	-	-	-	-
		定点当たり	-	-	-	-	-	-
	県域	報告数	-	-	-	-	-	-
		定点当たり	-	-	-	-	-	-
クラミジア肺炎 (オウム病を除く)	全国	報告数	-	-	-	1	1	
		定点当たり	-	-	-	0.00	0.00	
	全県	報告数	-	-	-	-	-	
		定点当たり	-	-	-	-	-	
	県域	報告数	-	-	-	-	-	
		定点当たり	-	-	-	-	-	

表3 5週前～今週の推移 (その1)
 (全県及び横浜市・川崎市・相模原市を除く県域)

2011年32週(08月08日～08月14日)

疾病名	項目		5週前	4週前	3週前	2週前	1週前	今週
			27週	28週	29週	30週	31週	32週
			(07月04日 ～07月10 日)	(07月11日 ～07月17 日)	(07月18日 ～07月24 日)	(07月25日 ～07月31 日)	(08月01日 ～08月07 日)	(08月08日 ～08月14 日)
インフルエンザ (高病原性鳥インフルエンザを除く)	全県	報告数	3	-	1	1	1	3
		定点当たり	0.01	-	-	-	-	0.01
	県域	報告数	2	-	-	1	1	1
		定点当たり	0.02	-	-	0.01	0.01	0.01
RSウイルス 感染症	全県	報告数	14	19	18	36	24	26
		定点当たり	0.07	0.10	0.09	0.18	0.12	0.15
	県域	報告数	4	9	5	5	4	4
		定点当たり	0.06	0.13	0.07	0.07	0.06	0.06
咽頭結膜熱	全県	報告数	139	148	148	93	84	37
		定点当たり	0.70	0.76	0.74	0.47	0.43	0.22
	県域	報告数	47	50	53	32	25	14
		定点当たり	0.66	0.71	0.74	0.45	0.36	0.22
A群溶血性レンサ球菌咽頭炎	全県	報告数	254	172	109	110	95	84
		定点当たり	1.27	0.89	0.55	0.56	0.49	0.50
	県域	報告数	92	74	27	39	37	35
		定点当たり	1.30	1.06	0.38	0.55	0.53	0.55
感染性胃腸炎	全県	報告数	682	547	450	514	461	284
		定点当たり	3.41	2.82	2.26	2.60	2.38	1.68
	県域	報告数	195	157	150	168	131	119
		定点当たり	2.75	2.24	2.08	2.37	1.87	1.86
水痘	全県	報告数	292	225	162	103	134	97
		定点当たり	1.46	1.16	0.81	0.52	0.69	0.57
	県域	報告数	134	76	76	42	64	40
		定点当たり	1.89	1.09	1.06	0.59	0.91	0.63
手足口病	全県	報告数	821	1,382	1,871	2,022	1,866	1,354
		定点当たり	4.11	7.12	9.40	10.21	9.62	8.01
	県域	報告数	83	199	306	427	530	450
		定点当たり	1.17	2.84	4.25	6.01	7.57	7.03
伝染性紅斑	全県	報告数	188	153	52	93	102	52
		定点当たり	0.94	0.79	0.26	0.47	0.53	0.31
	県域	報告数	67	55	16	30	35	17
		定点当たり	0.94	0.79	0.22	0.42	0.50	0.27
突発性発しん	全県	報告数	190	162	169	150	115	113
		定点当たり	0.95	0.84	0.85	0.76	0.59	0.67
	県域	報告数	68	53	62	60	48	40
		定点当たり	0.96	0.76	0.86	0.85	0.69	0.63

表3 5週前～今週の推移 (その2)
 (全県及び横浜市・川崎市・相模原市を除く県域)

2011年32週(08月08日～08月14日)

疾病名	項目		5週前	4週前	3週前	2週前	1週前	今週
			27週	28週	29週	30週	31週	32週
			(07月04日 ～07月10 日)	(07月11日 ～07月17 日)	(07月18日 ～07月24 日)	(07月25日 ～07月31 日)	(08月01日 ～08月07 日)	(08月08日 ～08月14 日)
百日咳	全県	報告数	7	2	7	5	2	1
		定点当たり	0.04	0.01	0.04	0.03	0.01	0.01
	県域	報告数	5	2	5	4	2	-
		定点当たり	0.07	0.03	0.07	0.06	0.03	-
ヘルパンギーナ	全県	報告数	434	768	810	974	920	659
		定点当たり	2.17	3.96	4.07	4.92	4.74	3.90
	県域	報告数	111	207	296	431	406	331
		定点当たり	1.56	2.96	4.11	6.07	5.80	5.17
流行性耳下腺炎	全県	報告数	114	71	132	80	77	49
		定点当たり	0.57	0.37	0.66	0.40	0.40	0.29
	県域	報告数	30	23	25	16	22	12
		定点当たり	0.42	0.33	0.35	0.23	0.31	0.19
急性出血性結膜炎	全県	報告数	1	1	3	2	2	-
		定点当たり	0.02	0.02	0.07	0.04	0.05	-
	県域	報告数	1	1	-	1	1	-
		定点当たり	0.06	0.06	-	0.06	0.06	-
流行性角結膜炎	全県	報告数	52	48	37	44	32	28
		定点当たり	1.18	1.09	0.82	0.98	0.76	0.90
	県域	報告数	28	16	15	18	13	17
		定点当たり	1.75	1.00	0.94	1.13	0.81	1.13
細菌性髄膜炎	全県	報告数	-	1	1	-	-	-
		定点当たり	-	0.13	0.11	-	-	-
	県域	報告数	-	-	1	-	-	-
		定点当たり	-	-	0.25	-	-	-
無菌性髄膜炎	全県	報告数	1	1	1	-	2	1
		定点当たり	0.13	0.13	0.11	-	0.22	0.13
	県域	報告数	-	-	-	-	1	-
		定点当たり	-	-	-	-	0.25	-
マイコプラズマ肺炎	全県	報告数	1	2	3	1	2	-
		定点当たり	0.13	0.25	0.33	0.11	0.22	-
	県域	報告数	-	-	1	-	-	-
		定点当たり	-	-	0.25	-	-	-
クラミジア肺炎 (オウム病を除く)	全県	報告数	-	-	-	-	-	-
		定点当たり	-	-	-	-	-	-
	県域	報告数	-	-	-	-	-	-
		定点当たり	-	-	-	-	-	-