



神奈川県感染症発生情報（30週報）

<http://www.eiken.pref.kanagawa.jp/>

平成23年・30週(7月25日～7月31日)



今週の注目感染症 ～手足口病～

神奈川県では、第30週の定点当たり報告数は10.21人（昨年同時期は2.67人）で、例年と比較して報告数が多くなっています。手足口病は乳幼児を中心に夏に多くみられ、手や足、口の中などに水疱性の発疹が現れる急性ウイルス性感染症です。特別な治療法はなく、数日間で軽快することが多い予後良好の疾患ですが、まれに髄膜炎、脳症、心筋炎などの合併症を起こし、重症化することがあります。予防のために、十分な手洗いを心がけるようにしましょう。

～ヘルパンギーナ～

神奈川県では、第30週の定点当たり報告数は4.92人で、前週（定点当たり4.07人）よりも増加しており、今後の動向に注意が必要です。ヘルパンギーナは夏に流行するウイルス感染症で、突然の発熱に続き、のどが痛くなり、のどの痛みのために食べられないこともあります。特別な治療法はなく、安静や十分な水分補給などの対症療法が中心です。予後良好な疾患ですが、まれに無菌性髄膜炎や急性心筋炎などの合併症をおこすことがあります。今後の流行状況に注意して、うがい、手洗いなどの一般的な感染症予防をこころがけましょう。

今週の全数把握対象疾患

（当該週の国による集計及び各保健福祉事務所からの報告をもとに期日を決めて集計しているため、集計数が前後することがあります。）

分類	対象疾患	内訳				神奈川県
		県域*	横浜市	川崎市	相模原市	
二類	結核	7		10	2	19
三類	コレラ	1				1
	腸管出血性大腸菌感染症		2			2
四類	レジオネラ症	1	1			2
五類	後天性免疫不全症候群			1		1
	ジアルジア症			1		1
	麻しん	1				1

県域の全数把握対象疾患情報

- ・結核7例：病型は肺結核1例、無症状病原体保有者4例、肺結核及び結核性胸膜炎1例、結核性胸膜炎1例、年齢群は、20歳代3例、30歳代1例、40歳代1例、70歳代1例、80歳代1例
- ・コレラ1例：年齢群は50歳代、血清型はO1 小川型、感染地域はインド
- ・レジオネラ症1例：年齢群は60歳代、病型は肺炎型、推定感染地域は神奈川県
- ・麻しん1例：年齢群は0歳、病型は麻しん（臨床診断例）、推定感染地域は神奈川県、ワクチン接種歴はなし

今週の定点把握対象疾患

- ・咽頭結膜熱の報告数が、三崎（定点当たり4.00）保健福祉事務所管内で多くなっています。
- ・手足口病の報告数が、鎌倉（定点当たり4.50）、小田原（定点当たり6.33）、厚木（定点当たり6.45）、秦野（定点当たり7.83）、大和（定点当たり5.00）、茅ヶ崎（定点当たり7.57）保健福祉事務所管内、および横浜市（定点当たり12.47）、川崎市（定点当たり16.18）、相模原市（定点当たり5.07）、横須賀市（定点当たり5.56）、藤沢市（定点当たり9.33）で多くなっています。
- ・ヘルパンギーナの報告数が、小田原（定点当たり7.33）、三崎（定点当たり8.00）、秦野（定点当たり7.83）保健福祉事務所管内、および川崎市（定点当たり6.85）、横須賀市（定点当たり12.78）で多くなっています。

神奈川県感染症情報センター

神奈川県衛生研究所 企画情報部 衛生情報課

TEL:0467-83-4400(代表)

FAX:0467-89-5211(企画情報部)

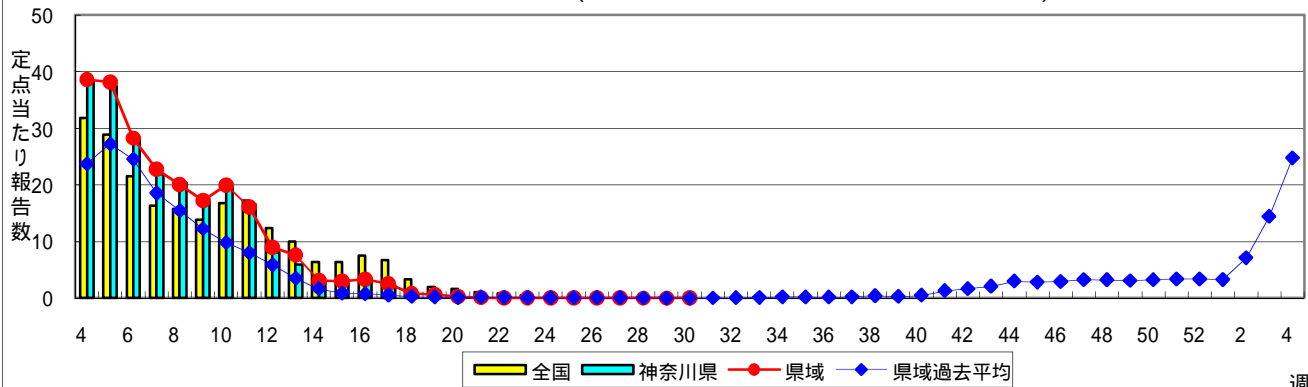
感染症発生動向調査事業は「感染症の予防及び感染症の患者に対する医療に関する法律」によって行われています。

* 県域とは、神奈川県内の市町村のうち横浜市、川崎市、相模原市を除いた地域です。

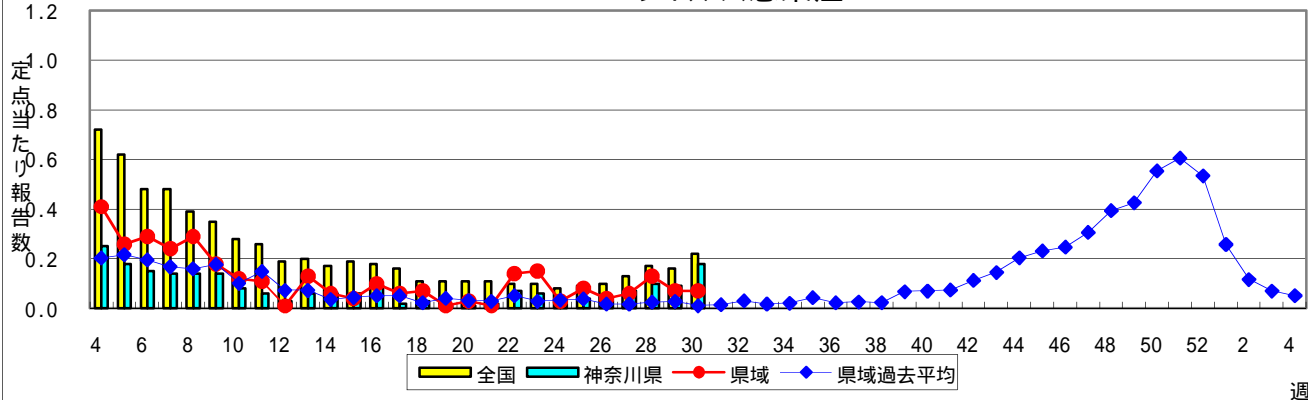
感染症発生動向調査:週報対象疾患の時系列グラフ

疾患名の括弧書きは、一般名称であり、正式名称ではありません。
 神奈川県&県域(横浜市・川崎市・相模原市を除く)のデータです。

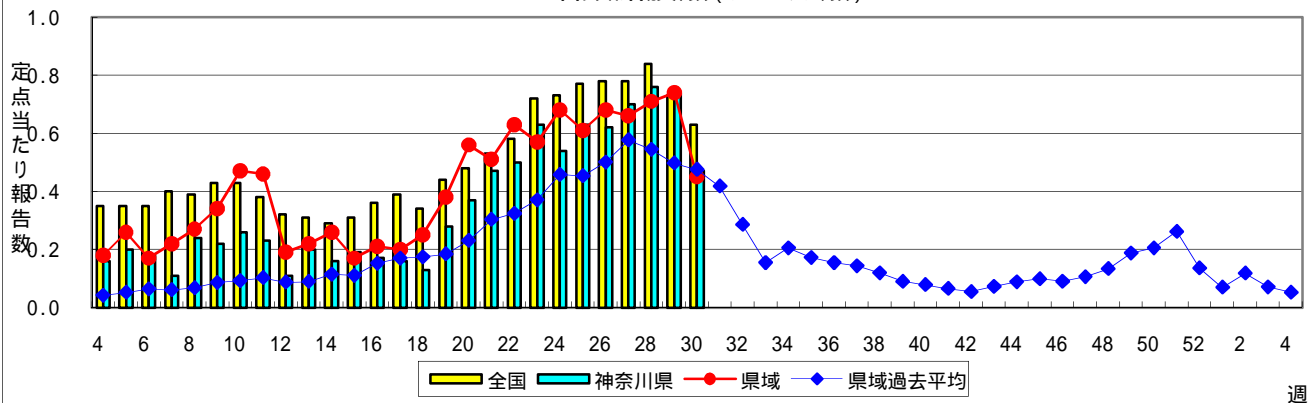
インフルエンザ(高病原性鳥インフルエンザを除く)



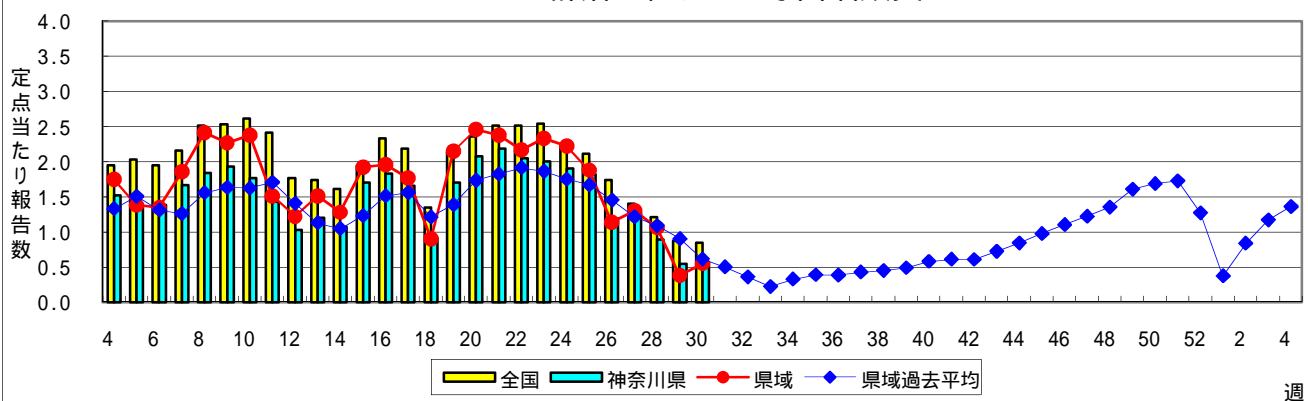
RSウイルス感染症



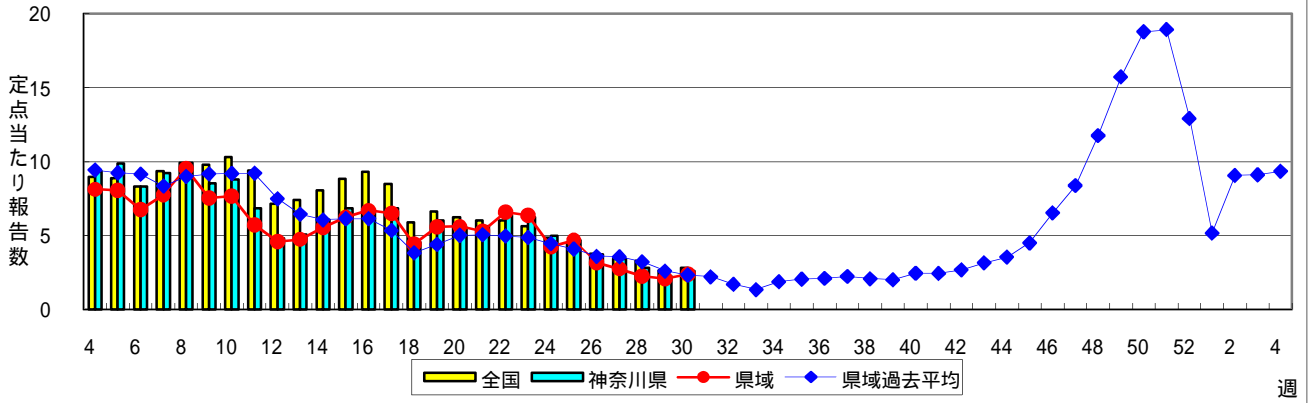
咽頭結膜熱(プール熱)



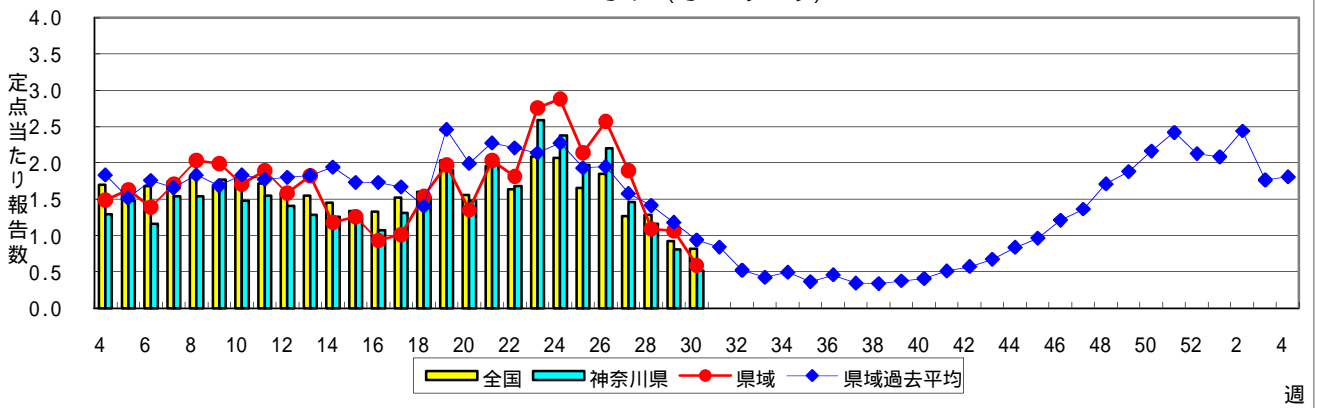
A群溶血性レンサ球菌咽頭炎



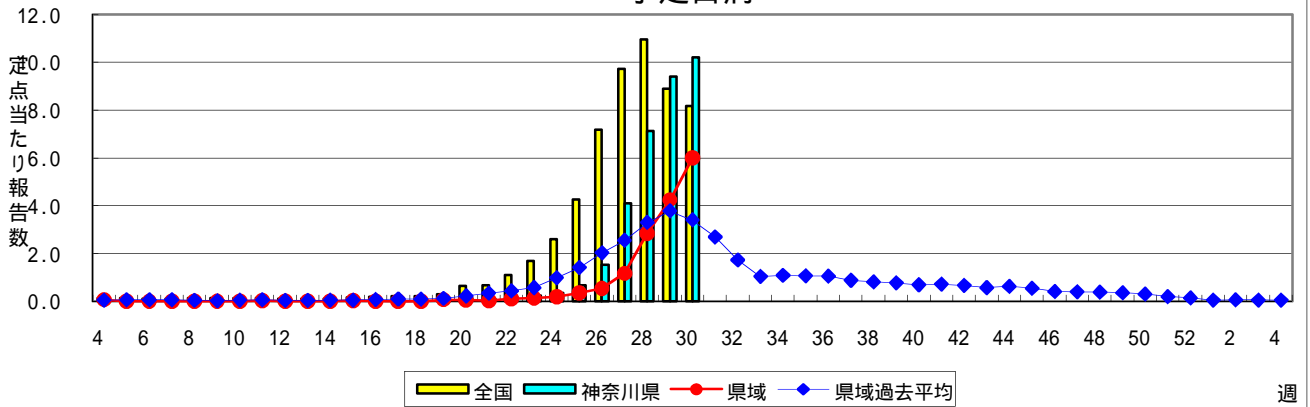
感染性胃腸炎



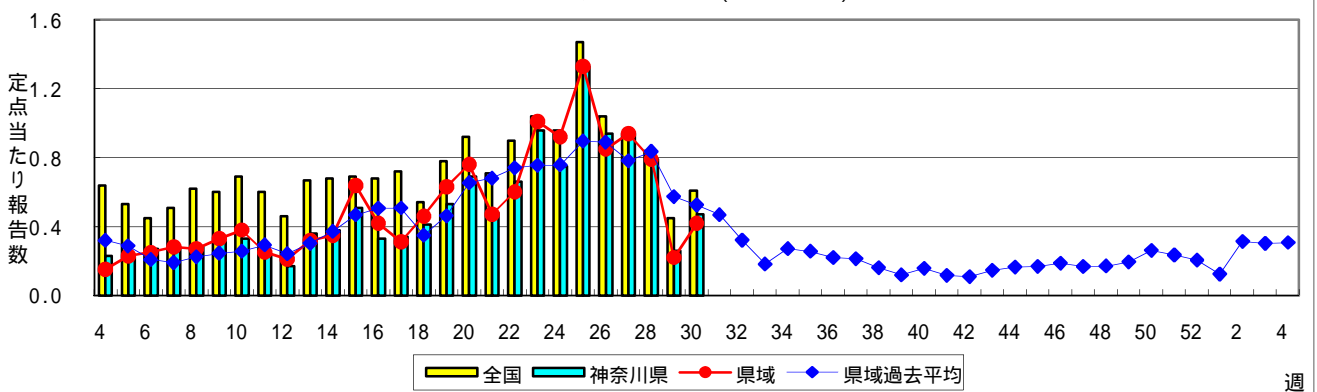
水痘(水ぼうそう)



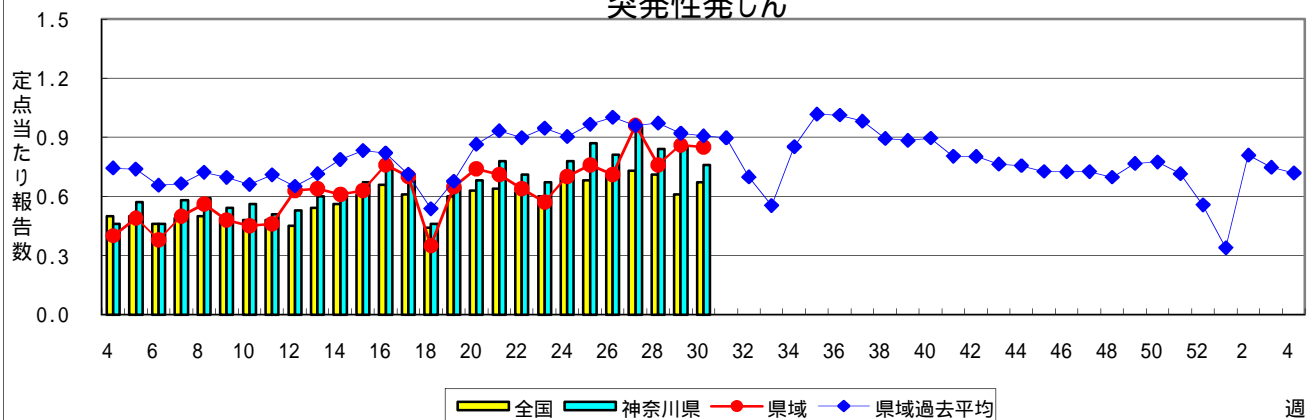
手足口病



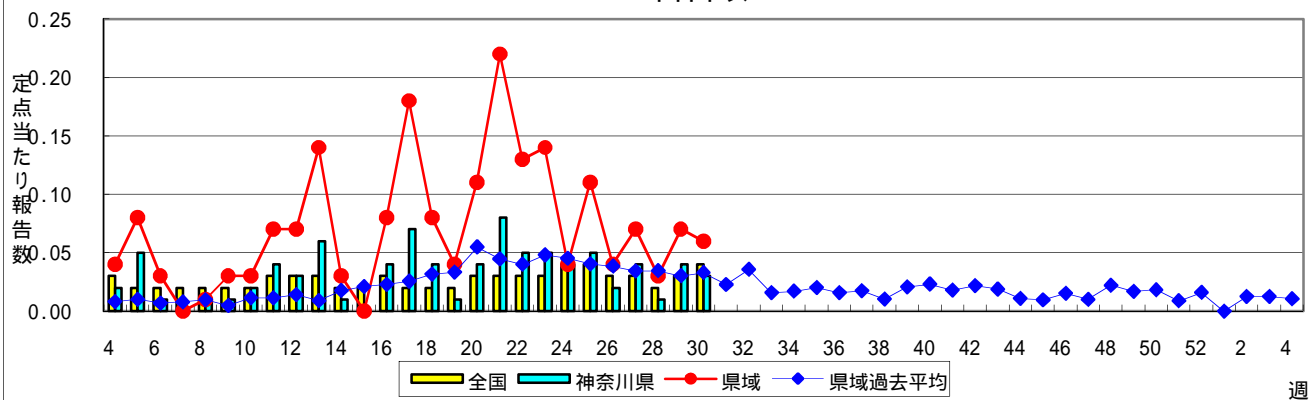
伝染性紅斑(リンゴ病)



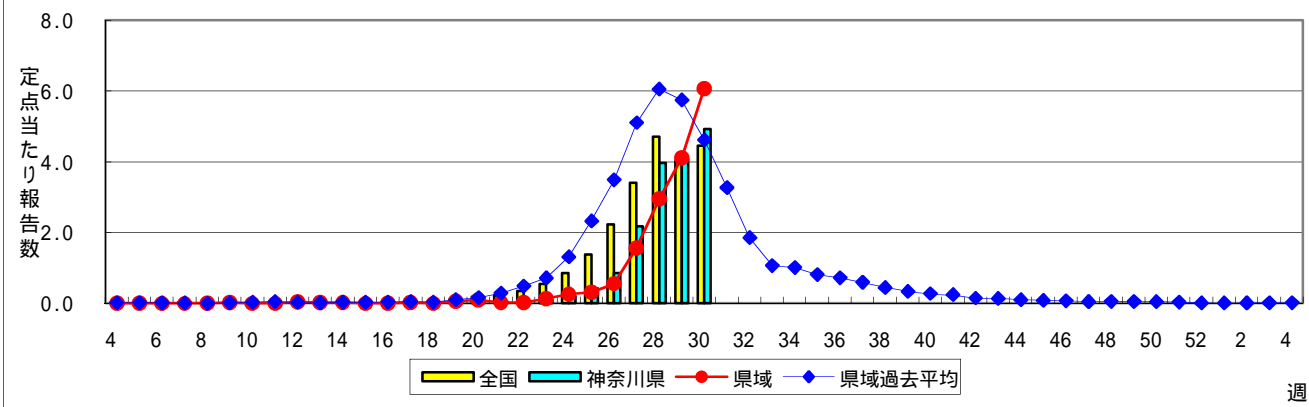
突発性発しん



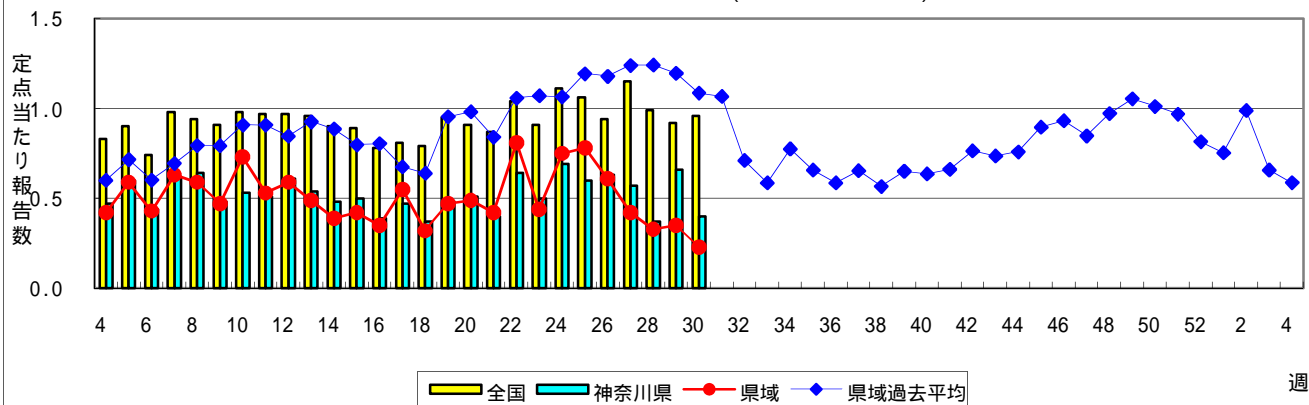
百日咳



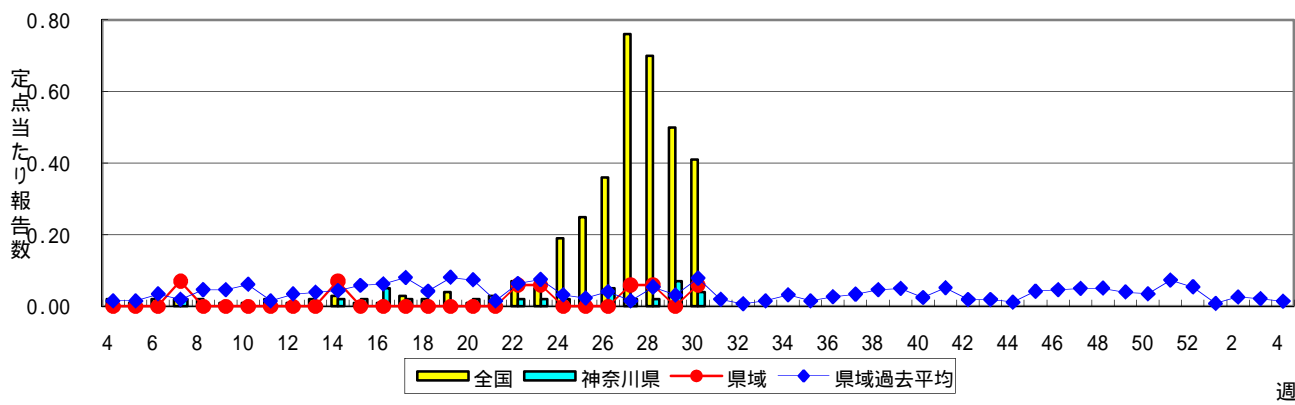
ヘルパンギーナ



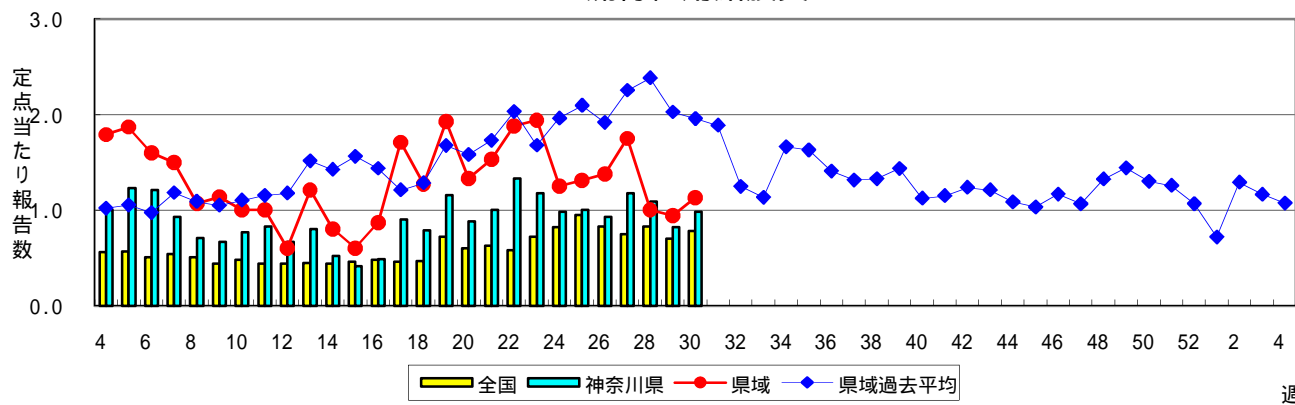
流行性耳下腺炎(おたふくかぜ)



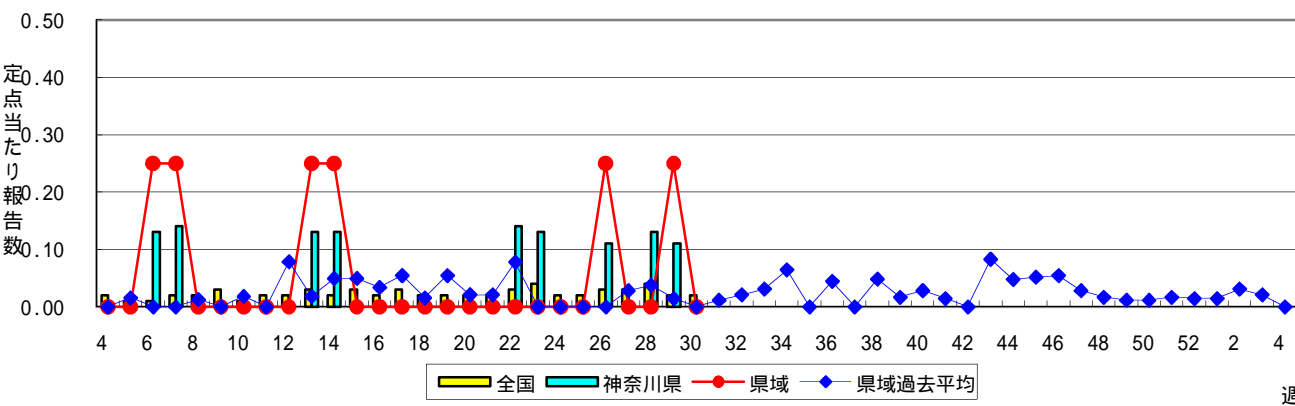
急性出血性結膜炎



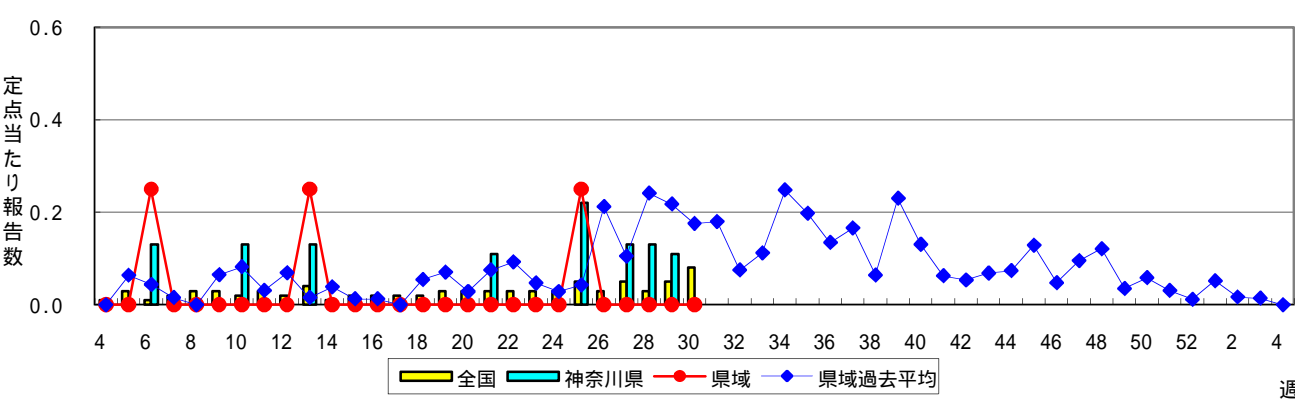
流行性角結膜炎



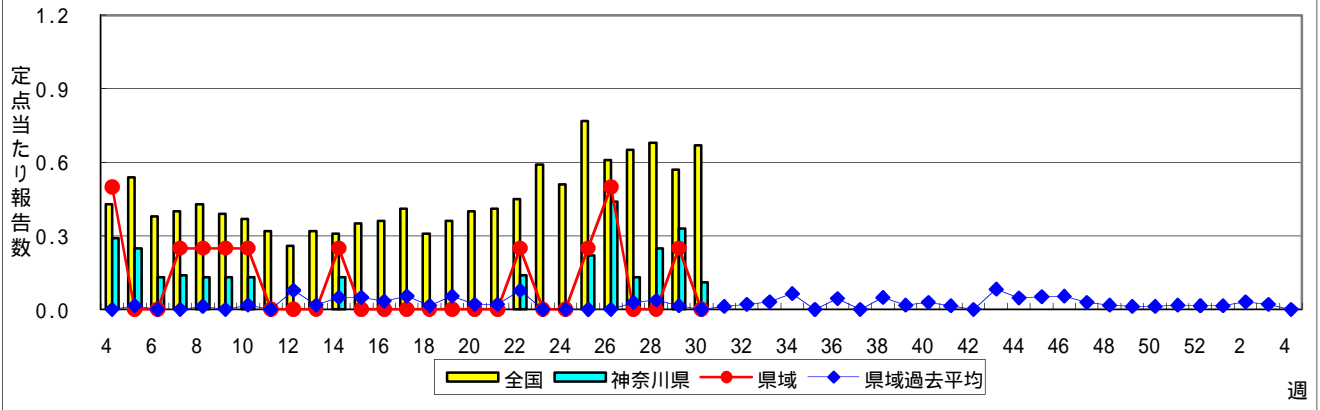
細菌性髄膜炎



無菌性髄膜炎



マイコプラズマ肺炎



クラミジア肺炎(オウム病を除く)

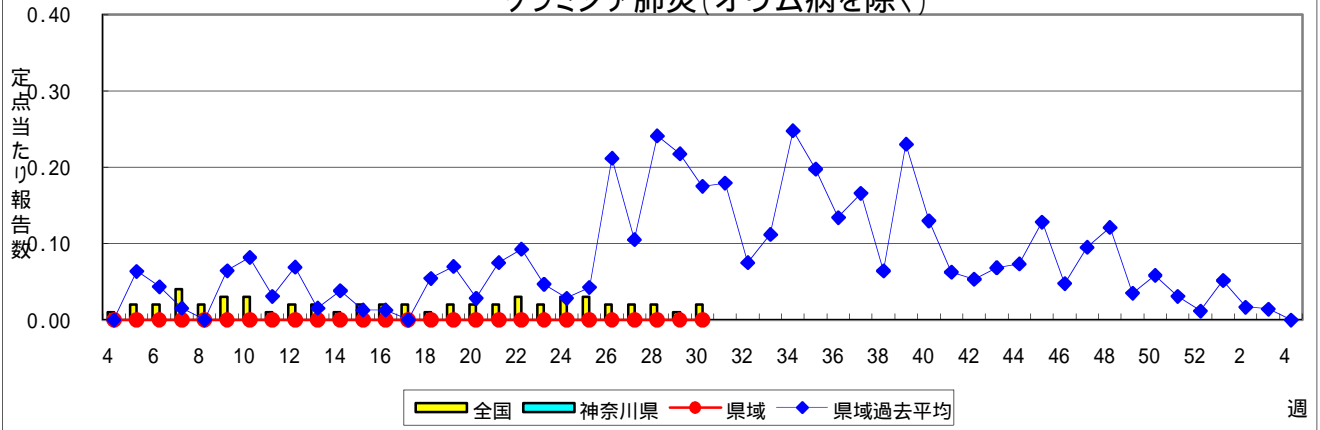


表1 報告数・定点当たり報告数 疾病、政令市・保健所別 (その1)

2011年30週(07月25日～07月31日)

神奈川県	インフルエンザ (高病原性鳥インフルエンザを 除く)		RSウイルス感染症		咽頭結膜熱		A群溶血性レンサ球菌 咽頭炎		感染性胃腸炎	
	報告数	定点当たり	報告数	定点当たり	報告数	定点当たり	報告数	定点当たり	報告数	定点当たり
全県	1	-	36	0.18	93	0.47	110	0.56	514	2.60
横浜市	-	-	26	0.33	44	0.56	42	0.53	173	2.19
川崎市	-	-	5	0.15	14	0.42	22	0.67	120	3.64
相模原市	-	-	-	-	3	0.20	7	0.47	53	3.53
県域 (横浜市、川崎市、相模原市を除く)	1	0.01	5	0.07	32	0.45	39	0.55	168	2.37
横須賀市	-	-	1	0.11	2	0.22	2	0.22	3	0.33
藤沢市	-	-	-	-	3	0.33	7	0.78	18	2.00
平塚	-	-	-	-	-	-	6	0.86	5	0.71
鎌倉	-	-	-	-	-	-	3	0.75	12	3.00
小田原	1	0.10	-	-	-	-	5	0.83	5	0.83
三崎	-	-	-	-	8	4.00	-	-	-	-
厚木	-	-	3	0.27	3	0.27	6	0.55	46	4.18
足柄上	-	-	-	-	-	-	-	-	2	0.67
秦野	-	-	1	0.17	-	-	1	0.17	26	4.33
大和	-	-	-	-	8	1.14	5	0.71	35	5.00
茅ヶ崎	-	-	-	-	8	1.14	4	0.57	16	2.29

神奈川県	水痘		手足口病		伝染性紅斑		突発性発しん		百日咳	
	報告数	定点当たり	報告数	定点当たり	報告数	定点当たり	報告数	定点当たり	報告数	定点当たり
全県	103	0.52	2,022	10.21	93	0.47	150	0.76	5	0.03
横浜市	37	0.47	985	12.47	50	0.63	52	0.66	1	0.01
川崎市	13	0.39	534	16.18	11	0.33	29	0.88	-	-
相模原市	11	0.73	76	5.07	2	0.13	9	0.60	-	-
県域 (横浜市、川崎市、相模原市を除く)	42	0.59	427	6.01	30	0.42	60	0.85	4	0.06
横須賀市	6	0.67	50	5.56	3	0.33	5	0.56	1	0.11
藤沢市	5	0.56	84	9.33	7	0.78	6	0.67	-	-
平塚	-	-	20	2.86	3	0.43	3	0.43	-	-
鎌倉	-	-	18	4.50	1	0.25	6	1.50	-	-
小田原	4	0.67	38	6.33	3	0.50	5	0.83	-	-
三崎	3	1.50	9	4.50	-	-	1	0.50	-	-
厚木	12	1.09	71	6.45	7	0.64	13	1.18	3	0.27
足柄上	-	-	2	0.67	1	0.33	-	-	-	-
秦野	4	0.67	47	7.83	3	0.50	7	1.17	-	-
大和	5	0.71	35	5.00	2	0.29	4	0.57	-	-
茅ヶ崎	3	0.43	53	7.57	-	-	10	1.43	-	-

神奈川県	ヘルパンギーナ		流行性耳下腺炎		急性出血性結膜炎		流行性角結膜炎		細菌性髄膜炎	
	報告数	定点当たり	報告数	定点当たり	報告数	定点当たり	報告数	定点当たり	報告数	定点当たり
全県	974	4.92	80	0.40	2	0.04	44	0.98	-	-
横浜市	268	3.39	53	0.67	1	1.00	15	0.83	-	-
川崎市	226	6.85	10	0.30	-	-	9	1.29	-	-
相模原市	49	3.27	1	0.07	-	-	2	0.50	-	-
県域 (横浜市、川崎市、相模原市を除く)	431	6.07	16	0.23	1	0.06	18	1.13	-	-
横須賀市	115	12.78	1	0.11	1	0.50	12	6.00	-	-
藤沢市	46	5.11	3	0.33	-	-	-	-	-	-
平塚	19	2.71	2	0.29	-	-	-	-	-	-
鎌倉	11	2.75	-	-	-	-	-	-
小田原	44	7.33	4	0.67	-	-	-	-
三崎	16	8.00	-	-
厚木	61	5.55	5	0.45	-	-	5	1.67	-	-
足柄上	4	1.33	-	-
秦野	47	7.83	1	0.17	-	-	-	-
大和	33	4.71	-	-	-	-	-	-
茅ヶ崎	35	5.00	-	-	-	-	1	0.50

表1 報告数・定点当たり報告数 疾病、政令市・保健所別 (その2)

2011年30週(07月25日～07月31日)

神奈川県	無菌性髄膜炎		マイコプラズマ肺炎		クラミジア肺炎 (オウム病を除く)	
	報告数	定点当たり	報告数	定点当たり	報告数	定点当たり
全県	-	-	1	0.11	-	-
横浜市	-	-	1	0.50	-	-
川崎市	-	-	-	-	-	-
相模原市	-	-	-	-	-	-
県域 <small>(横浜、川崎、相模原を除く)</small>	-	-	-	-	-	-
横須賀市	-	-	-	-	-	-
藤沢市	-	-	-	-	-	-
平塚	-	-	-	-	-	-
鎌倉
小田原
三崎
厚木	-	-	-	-	-	-
足柄上
秦野
大和
茅ヶ崎

表2 報告数・定点当たり報告数、疾病・年齢階級別
(全県及び横浜市・川崎市・相模原市を除く県域) (その1)

2011年30週(07月25日～07月31日)

*表2は、各保健福祉事務所からの最新の報告をもとに作成しているため、国の還元データである表1および表3の数値と一致しないことがあります。

インフルエンザ	定点	項目	合計	～5か月	～11か月	1歳	2	3	4	5	6	7	8
インフルエンザ (高病原性鳥インフルエンザを除く)	全国	報告数	114	-	1	2	3	2	5	4	6	8	5
		定点当たり	0.02	-	0.00	0.00	0.00	0.00	0.00	0.00	0.00	0.00	0.00
	全県	報告数	1	-	-	-	-	-	-	-	-	-	-
		定点当たり	0.00	-	-	-	-	-	-	-	-	-	-
	県域	報告数	1	-	-	-	-	-	-	-	-	-	-
		定点当たり	0.01	-	-	-	-	-	-	-	-	-	-

小児科	定点	項目	合計	～5か月	～11か月	1歳	2	3	4	5	6	7	8
RSウイルス感染症	全国	報告数	678	129	156	242	71	40	23	8	3	2	-
		定点当たり	0.22	0.04	0.05	0.08	0.02	0.01	0.01	0.00	0.00	0.00	-
	全県	報告数	36	6	6	19	-	5	-	-	-	-	-
		定点当たり	0.18	0.03	0.03	0.10	-	0.03	-	-	-	-	-
	県域	報告数	5	2	2	1	-	-	-	-	-	-	-
		定点当たり	0.07	0.03	0.03	0.01	-	-	-	-	-	-	-
咽頭結膜熱	全国	報告数	1,958	14	76	261	248	341	315	273	158	87	51
		定点当たり	0.63	0.00	0.02	0.08	0.08	0.11	0.10	0.09	0.05	0.03	0.02
	全県	報告数	99	-	2	10	7	20	21	18	13	3	2
		定点当たり	0.50	-	0.01	0.05	0.04	0.10	0.11	0.09	0.07	0.02	0.01
	県域	報告数	32	-	1	6	3	7	3	5	4	1	1
		定点当たり	0.45	-	0.01	0.08	0.04	0.10	0.04	0.07	0.06	0.01	0.01
A群溶血性レンサ球菌咽頭炎	全国	報告数	2,671	5	20	110	170	315	390	395	318	244	171
		定点当たり	0.85	0.00	0.01	0.04	0.05	0.10	0.12	0.13	0.10	0.08	0.05
	全県	報告数	110	-	-	4	4	9	14	19	16	12	8
		定点当たり	0.56	-	-	0.02	0.02	0.05	0.07	0.10	0.08	0.06	0.04
	県域	報告数	39	-	-	3	2	1	5	7	4	2	4
		定点当たり	0.55	-	-	0.04	0.03	0.01	0.07	0.10	0.06	0.03	0.06
感染性胃腸炎	全国	報告数	8,770	157	765	1,322	958	835	732	690	516	442	326
		定点当たり	2.80	0.05	0.24	0.42	0.31	0.27	0.23	0.22	0.16	0.14	0.10
	全県	報告数	522	6	58	94	48	51	43	45	23	31	14
		定点当たり	2.64	0.03	0.29	0.47	0.24	0.26	0.22	0.23	0.12	0.16	0.07
	県域	報告数	168	2	16	28	14	15	17	17	10	11	5
		定点当たり	2.37	0.03	0.23	0.39	0.20	0.21	0.24	0.24	0.14	0.15	0.07
水痘	全国	報告数	2,566	49	139	490	445	456	421	273	111	77	27
		定点当たり	0.82	0.02	0.04	0.16	0.14	0.15	0.13	0.09	0.04	0.02	0.01
	全県	報告数	103	1	2	16	13	15	24	10	11	3	3
		定点当たり	0.52	0.01	0.01	0.08	0.07	0.08	0.12	0.05	0.06	0.02	0.02
	県域	報告数	42	-	1	9	5	3	12	3	6	-	1
		定点当たり	0.59	-	0.01	0.13	0.07	0.04	0.17	0.04	0.08	-	0.01

インフルエンザ	定点	項目	9	10-14	15-19	20-29	30-39	40-49	50-59	60-69	70-79	80歳以上
インフルエンザ (高病原性鳥インフルエンザを除く)	全国	報告数	2	10	14	17	17	6	2	4	2	4
		定点当たり	0.00	0.00	0.00	0.00	0.00	0.00	0.00	0.00	0.00	0.00
	全県	報告数	-	-	-	-	-	1	-	-	-	-
		定点当たり	-	-	-	-	-	0.00	-	-	-	-
	県域	報告数	-	-	-	-	-	1	-	-	-	-
		定点当たり	-	-	-	-	-	0.01	-	-	-	-

小児科	定点	項目	9	10-14	15-19	20歳以上
RSウイルス感染症	全国	報告数	-	2	1	1
		定点当たり	-	0.00	0.00	0.00
	全県	報告数	-	-	-	-
		定点当たり	-	-	-	-
	県域	報告数	-	-	-	-
		定点当たり	-	-	-	-
咽頭結膜熱	全国	報告数	41	58	2	33
		定点当たり	0.01	0.02	0.00	0.01
	全県	報告数	1	-	-	2
		定点当たり	0.01	-	-	0.01
	県域	報告数	-	-	-	1
		定点当たり	-	-	-	0.01
A群溶血性レンサ球菌咽頭炎	全国	報告数	126	247	24	136
		定点当たり	0.04	0.08	0.01	0.04
	全県	報告数	8	9	-	7
		定点当たり	0.04	0.05	-	0.04
	県域	報告数	2	6	-	3
		定点当たり	0.03	0.08	-	0.04
感染性胃腸炎	全国	報告数	248	730	159	890
		定点当たり	0.08	0.23	0.05	0.28
	全県	報告数	11	37	5	56
		定点当たり	0.06	0.19	0.03	0.28
	県域	報告数	1	17	2	13
		定点当たり	0.01	0.24	0.03	0.18
水痘	全国	報告数	29	34	2	13
		定点当たり	0.01	0.01	0.00	0.00
	全県	報告数	2	2	-	1
		定点当たり	0.01	0.01	-	0.01
	県域	報告数	1	-	-	1
		定点当たり	0.01	-	-	0.01

表2 報告数・定点当たり報告数、疾病・年齢階級別
(全県及び横浜市・川崎市・相模原市を除く県域) (その2)

2011年30週(07月25日～07月31日)

*表2は、各保健福祉事務所からの最新の報告をもとに作成しているため、国の還元データである表1および表3の数値と一致しないことがあります。

小児科定点		項目	合計	～5か月	～11か月	1歳
手足口病	全国	報告数	25,636	275	2,421	7,310
		定点当たり	8.19	0.09	0.77	2.33
	全県	報告数	2,027	16	199	537
		定点当たり	10.24	0.08	1.01	2.71
	県域	報告数	427	4	31	133
		定点当たり	6.01	0.06	0.44	1.87
伝染性紅斑	全国	報告数	1,902	3	30	123
		定点当たり	0.61	0.00	0.01	0.04
	全県	報告数	93	-	1	3
		定点当たり	0.47	-	0.01	0.02
	県域	報告数	30	-	-	-
		定点当たり	0.42	-	-	-
突発性発しん	全国	報告数	2,108	75	990	919
		定点当たり	0.67	0.02	0.32	0.29
	全県	報告数	153	7	62	74
		定点当たり	0.77	0.04	0.31	0.37
	県域	報告数	60	5	21	33
		定点当たり	0.85	0.07	0.30	0.46
百日咳	全国	報告数	113	11	6	7
		定点当たり	0.04	0.00	0.00	0.00
	全県	報告数	5	-	1	-
		定点当たり	0.03	-	0.01	-
	県域	報告数	4	-	1	-
		定点当たり	0.06	-	0.01	-
ヘルパンギーナ	全国	報告数	13,941	124	1,179	3,372
		定点当たり	4.45	0.04	0.38	1.08
	全県	報告数	976	4	56	219
		定点当たり	4.93	0.02	0.28	1.11
	県域	報告数	431	3	27	93
		定点当たり	6.07	0.04	0.38	1.31
流行性耳下腺炎	全国	報告数	3,010	2	25	170
		定点当たり	0.96	0.00	0.01	0.05
	全県	報告数	80	-	-	3
		定点当たり	0.40	-	-	0.02
	県域	報告数	16	-	-	-
		定点当たり	0.23	-	-	-

小児科定点		項目	2	3	4	5	6	7	8	9	10-14	15-19	20歳以上
手足口病	全国	報告数	4,916	3,644	2,486	1,652	928	622	359	255	419	36	313
		定点当たり	1.57	1.16	0.79	0.53	0.30	0.20	0.11	0.08	0.13	0.01	0.10
	全県	報告数	399	317	201	147	70	39	26	17	25	5	29
		定点当たり	2.02	1.60	1.02	0.74	0.35	0.20	0.13	0.09	0.13	0.03	0.15
	県域	報告数	84	70	32	31	16	7	6	1	4	3	5
		定点当たり	1.18	0.99	0.45	0.44	0.23	0.10	0.08	0.01	0.06	0.04	0.07
伝染性紅斑	全国	報告数	156	268	332	330	216	165	113	62	63	1	40
		定点当たり	0.05	0.09	0.11	0.11	0.07	0.05	0.04	0.02	0.02	0.00	0.01
	全県	報告数	11	13	20	21	8	7	3	17	25	5	29
		定点当たり	0.06	0.07	0.10	0.11	0.04	0.04	0.02	0.09	0.13	0.03	0.15
	県域	報告数	4	2	6	8	5	4	-	1	-	-	-
		定点当たり	0.06	0.03	0.08	0.11	0.07	0.06	-	0.01	-	-	-
突発性発しん	全国	報告数	92	21	4	2	2	2	-	-	1	-	-
		定点当たり	0.03	0.01	0.00	0.00	0.00	0.00	-	-	0.00	-	-
	全県	報告数	7	3	-	-	-	-	-	-	-	-	-
		定点当たり	0.04	0.02	-	-	-	-	-	-	-	-	-
	県域	報告数	1	-	-	-	-	-	-	-	-	-	-
		定点当たり	0.01	-	-	-	-	-	-	-	-	-	-
百日咳	全国	報告数	8	7	2	3	6	11	8	3	12	4	25
		定点当たり	0.00	0.00	0.00	0.00	0.00	0.00	0.00	0.00	0.00	0.00	0.01
	全県	報告数	3	-	1	-	-	-	-	-	-	-	-
		定点当たり	0.02	-	0.01	-	-	-	-	-	-	-	-
	県域	報告数	2	-	1	-	-	-	-	-	-	-	-
		定点当たり	0.03	-	0.01	-	-	-	-	-	-	-	-
ヘルパンギーナ	全国	報告数	2,656	2,119	1,634	1,056	653	401	267	152	243	16	69
		定点当たり	0.85	0.68	0.52	0.34	0.21	0.13	0.09	0.05	0.08	0.01	0.02
	全県	報告数	179	153	133	82	60	32	20	12	15	1	10
		定点当たり	0.90	0.77	0.67	0.41	0.30	0.16	0.10	0.06	0.08	0.01	0.05
	県域	報告数	89	61	57	38	22	15	9	6	7	-	4
		定点当たり	1.25	0.86	0.80	0.54	0.31	0.21	0.13	0.08	0.10	-	0.06
流行性耳下腺炎	全国	報告数	301	399	528	532	342	237	160	105	148	15	46
		定点当たり	0.10	0.13	0.17	0.17	0.11	0.08	0.05	0.03	0.05	0.00	0.01
	全県	報告数	4	10	10	19	15	6	3	6	3	-	1
		定点当たり	0.02	0.05	0.05	0.10	0.08	0.03	0.02	0.03	0.02	-	0.01
	県域	報告数	-	1	2	4	4	-	1	1	3	-	-
		定点当たり	-	0.01	0.03	0.06	0.06	-	0.01	0.01	0.04	-	-

表2 報告数・定点当たり報告数、疾病・年齢階級別
(全県及び横浜市・川崎市・相模原市を除く県域) (その3)

2011年30週(07月25日～07月31日)

*表2は、各保健福祉事務所からの最新の報告をもとに作成しているため、国の還元データである表1および表3の数値と一致しないことがあります。

眼科定点	項目	合計	～5か月	～11か月	1歳	2	3	4	5	6	7	8
急性出血性結膜炎	全国	報告数	276	-	3	6	10	9	11	14	6	7
		定点当たり	0.41	-	0.00	0.01	0.01	0.01	0.02	0.01	0.01	0.01
	全県	報告数	2	-	-	-	-	1	-	-	-	-
		定点当たり	0.04	-	-	-	-	0.02	-	-	-	-
	県域	報告数	1	-	-	-	-	-	-	-	-	-
		定点当たり	0.06	-	-	-	-	-	-	-	-	-
流行性角結膜炎	全国	報告数	531	2	3	20	13	20	24	20	8	9
		定点当たり	0.78	0.00	0.00	0.03	0.02	0.03	0.04	0.03	0.01	0.01
	全県	報告数	44	1	-	-	3	2	2	3	-	2
		定点当たり	0.98	0.02	-	-	0.07	0.04	0.04	0.07	-	0.04
	県域	報告数	18	-	-	-	-	2	-	2	-	-
		定点当たり	1.13	-	-	-	-	0.13	-	0.13	-	-

基幹定点(週報)	項目	合計	0歳	1-4	5-9	10-14	15-19	20-24	25-29	30-34	35-39	40-44
細菌性髄膜炎	全国	報告数	10	6	-	-	-	-	-	-	-	-
		定点当たり	0.02	0.01	-	-	-	-	-	-	-	-
	全県	報告数	-	-	-	-	-	-	-	-	-	-
		定点当たり	-	-	-	-	-	-	-	-	-	-
	県域	報告数	-	-	-	-	-	-	-	-	-	-
		定点当たり	-	-	-	-	-	-	-	-	-	-
無菌性髄膜炎	全国	報告数	39	4	8	14	3	3	-	-	3	2
		定点当たり	0.08	0.01	0.02	0.03	0.01	0.01	-	-	0.01	0.00
	全県	報告数	-	-	-	-	-	-	-	-	-	-
		定点当たり	-	-	-	-	-	-	-	-	-	-
	県域	報告数	-	-	-	-	-	-	-	-	-	-
		定点当たり	-	-	-	-	-	-	-	-	-	-
マイコプラズマ肺炎	全国	報告数	309	4	99	95	58	7	6	4	2	8
		定点当たり	0.67	0.01	0.21	0.21	0.13	0.02	0.01	0.01	0.00	0.02
	全県	報告数	1	-	-	-	1	-	-	-	-	-
		定点当たり	0.11	-	-	-	0.11	-	-	-	-	-
	県域	報告数	-	-	-	-	-	-	-	-	-	-
		定点当たり	-	-	-	-	-	-	-	-	-	-
クラミジア肺炎 (オウム病を除く)	全国	報告数	11	-	5	1	1	-	-	-	-	-
		定点当たり	0.02	-	0.01	0.00	0.00	-	-	-	-	-
	全県	報告数	-	-	-	-	-	-	-	-	-	-
		定点当たり	-	-	-	-	-	-	-	-	-	-
	県域	報告数	-	-	-	-	-	-	-	-	-	-
		定点当たり	-	-	-	-	-	-	-	-	-	-

眼科定点	項目	9	10-14	15-19	20-29	30-39	40-49	50-59	60-69
急性出血性結膜炎	全国	報告数	5	38	11	25	52	27	15
		定点当たり	0.01	0.06	0.02	0.04	0.08	0.04	0.02
	全県	報告数	1	-	-	-	-	-	-
		定点当たり	0.02	-	-	-	-	-	-
	県域	報告数	1	-	-	-	-	-	-
		定点当たり	0.06	-	-	-	-	-	-
流行性角結膜炎	全国	報告数	3	25	18	72	116	73	33
		定点当たり	0.00	0.04	0.03	0.11	0.17	0.11	0.05
	全県	報告数	1	1	2	1	7	9	2
		定点当たり	0.02	0.02	0.04	0.02	0.16	0.20	0.04
	県域	報告数	1	-	1	1	6	2	-
		定点当たり	0.06	-	0.06	0.06	0.38	0.13	-

基幹定点(週報)	項目	45-49	50-54	55-59	60-64	65-69	70歳以上
細菌性髄膜炎	全国	報告数	1	1	-	-	1
		定点当たり	0.00	0.00	-	-	0.00
	全県	報告数	-	-	-	-	-
		定点当たり	-	-	-	-	-
	県域	報告数	-	-	-	-	-
		定点当たり	-	-	-	-	-
無菌性髄膜炎	全国	報告数	-	1	-	1	-
		定点当たり	-	0.00	-	0.00	-
	全県	報告数	-	-	-	-	-
		定点当たり	-	-	-	-	-
	県域	報告数	-	-	-	-	-
		定点当たり	-	-	-	-	-
マイコプラズマ肺炎	全国	報告数	1	-	3	2	4
		定点当たり	0.00	-	0.01	0.00	0.01
	全県	報告数	-	-	-	-	-
		定点当たり	-	-	-	-	-
	県域	報告数	-	-	-	-	-
		定点当たり	-	-	-	-	-
クラミジア肺炎 (オウム病を除く)	全国	報告数	-	-	1	2	1
		定点当たり	-	-	0.00	0.00	0.00
	全県	報告数	-	-	-	-	-
		定点当たり	-	-	-	-	-
	県域	報告数	-	-	-	-	-
		定点当たり	-	-	-	-	-

表3 5週前～今週の推移 (その1)
(全県及び横浜市・川崎市・相模原市を除く県域)

2011年30週(07月25日～07月31日)

疾病名	項目		5週前	4週前	3週前	2週前	1週前	今週
			25週	26週	27週	28週	29週	30週
			(06月20日 ～06月26 日)	(06月27日 ～07月03 日)	(07月04日 ～07月10 日)	(07月11日 ～07月17 日)	(07月18日 ～07月24 日)	(07月25日 ～07月31 日)
インフルエンザ (高病原性鳥インフルエンザを除く)	全県	報告数	4	2	3	-	1	1
		定点当たり	0.01	0.01	0.01	-	-	-
	県域	報告数	1	1	2	-	-	1
		定点当たり	0.01	0.01	0.02	-	-	0.01
RSウイルス 感染症	全県	報告数	9	6	14	19	18	36
		定点当たり	0.04	0.03	0.07	0.10	0.09	0.18
	県域	報告数	6	3	4	9	5	5
		定点当たり	0.08	0.04	0.06	0.13	0.07	0.07
咽頭結膜熱	全県	報告数	127	125	139	148	148	93
		定点当たり	0.63	0.62	0.70	0.76	0.74	0.47
	県域	報告数	44	49	47	50	53	32
		定点当たり	0.61	0.68	0.66	0.71	0.74	0.45
A群溶血性レンサ球菌咽頭炎	全県	報告数	366	240	254	172	109	110
		定点当たり	1.82	1.19	1.27	0.89	0.55	0.56
	県域	報告数	135	82	92	74	27	39
		定点当たり	1.88	1.14	1.30	1.06	0.38	0.55
感染性胃腸炎	全県	報告数	936	751	682	547	450	514
		定点当たり	4.66	3.74	3.41	2.82	2.26	2.60
	県域	報告数	338	229	195	157	150	168
		定点当たり	4.69	3.18	2.75	2.24	2.08	2.37
水痘	全県	報告数	395	442	292	225	162	103
		定点当たり	1.97	2.20	1.46	1.16	0.81	0.52
	県域	報告数	154	185	134	76	76	42
		定点当たり	2.14	2.57	1.89	1.09	1.06	0.59
手足口病	全県	報告数	135	306	821	1,382	1,871	2,022
		定点当たり	0.67	1.52	4.11	7.12	9.40	10.21
	県域	報告数	26	38	83	199	306	427
		定点当たり	0.36	0.53	1.17	2.84	4.25	6.01
伝染性紅斑	全県	報告数	268	189	188	153	52	93
		定点当たり	1.33	0.94	0.94	0.79	0.26	0.47
	県域	報告数	96	61	67	55	16	30
		定点当たり	1.33	0.85	0.94	0.79	0.22	0.42
突発性発しん	全県	報告数	175	162	190	162	169	150
		定点当たり	0.87	0.81	0.95	0.84	0.85	0.76
	県域	報告数	55	51	68	53	62	60
		定点当たり	0.76	0.71	0.96	0.76	0.86	0.85

表3 5週前～今週の推移 (その2)
 (全県及び横浜市・川崎市・相模原市を除く県域)

2011年30週(07月25日～07月31日)

疾病名	項目		5週前	4週前	3週前	2週前	1週前	今週
			25週	26週	27週	28週	29週	30週
			(06月20日 ～06月26 日)	(06月27日 ～07月03 日)	(07月04日 ～07月10 日)	(07月11日 ～07月17 日)	(07月18日 ～07月24 日)	(07月25日 ～07月31 日)
百日咳	全県	報告数	11	5	7	2	7	5
		定点当たり	0.05	0.02	0.04	0.01	0.04	0.03
	県域	報告数	8	3	5	2	5	4
		定点当たり	0.11	0.04	0.07	0.03	0.07	0.06
ヘルパンギーナ	全県	報告数	86	173	434	768	810	974
		定点当たり	0.43	0.86	2.17	3.96	4.07	4.92
	県域	報告数	22	40	111	207	296	431
		定点当たり	0.31	0.56	1.56	2.96	4.11	6.07
流行性耳下腺炎	全県	報告数	121	127	114	71	132	80
		定点当たり	0.60	0.63	0.57	0.37	0.66	0.40
	県域	報告数	56	44	30	23	25	16
		定点当たり	0.78	0.61	0.42	0.33	0.35	0.23
急性出血性結膜炎	全県	報告数	-	2	1	1	3	2
		定点当たり	-	0.05	0.02	0.02	0.07	0.04
	県域	報告数	-	-	1	1	-	1
		定点当たり	-	-	0.06	0.06	-	0.06
流行性角結膜炎	全県	報告数	44	41	52	48	37	44
		定点当たり	1.00	0.93	1.18	1.09	0.82	0.98
	県域	報告数	21	22	28	16	15	18
		定点当たり	1.31	1.38	1.75	1.00	0.94	1.13
細菌性髄膜炎	全県	報告数	-	1	-	1	1	-
		定点当たり	-	0.11	-	0.13	0.11	-
	県域	報告数	-	1	-	-	1	-
		定点当たり	-	0.25	-	-	0.25	-
無菌性髄膜炎	全県	報告数	2	-	1	1	1	-
		定点当たり	0.22	-	0.13	0.13	0.11	-
	県域	報告数	1	-	-	-	-	-
		定点当たり	0.25	-	-	-	-	-
マイコプラズマ肺炎	全県	報告数	2	4	1	2	3	1
		定点当たり	0.22	0.44	0.13	0.25	0.33	0.11
	県域	報告数	1	2	-	-	1	-
		定点当たり	0.25	0.50	-	-	0.25	-
クラミジア肺炎 (オウム病を除く)	全県	報告数	-	-	-	-	-	-
		定点当たり	-	-	-	-	-	-
	県域	報告数	-	-	-	-	-	-
		定点当たり	-	-	-	-	-	-