



神奈川県感染症発生情報（28週報）

<http://www.eiken.pref.kanagawa.jp/>

平成23年・28週(7月11日～7月17日)



今週の注目感染症 ～麻しん・風しん～

神奈川県では、第28週は麻しんの報告はありませんでした（累積報告数36例）。風しんの報告は1例（累積報告数52例）でした。麻しんと風しんを予防するには予防接種をうけることが大切です。現在は、1歳のお子さん、小学校入学前1年間に当たるお子さんに加え、中学1年生相当、高校3年生相当の方も、定期予防接種として麻しん・風しんの予防接種をうけることができます。幼児期に麻しん・風しんの予防接種を1回うけた方も、2回目の予防接種が必要ですので、忘れずにうけるようにしましょう。

～手足口病～

神奈川県では、第28週の定点当たり報告数は7.12人（昨年同時期は3.75人）で、例年と比較して報告数が多くなっています。手足口病は乳幼児を中心に夏に多くみられ、手や足、口の中などに水疱性の発疹が現れる急性ウイルス性感染症です。特別な治療はなく、数日間で軽快することが多い予後良好の疾患ですが、まれに髄膜炎、脳症、心筋炎などの合併症を起し、重症化することがあります。予防のために、十分な手洗いを心がけるようにしましょう。

今週の全数把握対象疾患

（当該週の国による集計及び各保健福祉事務所からの報告をもとに期日を決めて集計しているため、集計数が前後することがあります。）

分類	対象疾患	内訳			神奈川県	
		県域*	横浜市	川崎市		相模原市
二類	結核	7		4	3	14
三類	腸管出血性大腸菌感染症	1	1			2
五類	アメーバ赤痢		1			1
	風しん	1				1

県域の全数把握対象疾患情報

- ・結核7例：病型は肺結核4例、無症状病原体保有者1例、結核性胸膜炎1例、粟粒結核1例、年齢群は、30歳代2例、50歳代1例、70歳代2例、80歳代1例、90歳代1例
- ・腸管出血性大腸菌感染症1例（有症者）：年齢群は30歳代、血清型・毒素型は O103 VT1、推定感染経路は不明、推定感染地域は神奈川県
- ・風しん1例（鎌倉）：年齢群は20歳代、病型は検査診断例、推定感染地域は東京都、ワクチン接種歴は不明

今週の定点把握対象疾患

- ・咽頭結膜熱の報告数が、三崎（定点当たり2.50）、大和（定点当たり2.00）保健福祉事務所管内で多くなっています。
- ・手足口病の報告数が、横浜市（定点当たり8.56）、川崎市（定点当たり14.97）、藤沢市（定点当たり5.33）で多くなっています。
- ・伝染性紅斑の報告数が、小田原（定点当たり1.83）、秦野（定点当たり1.80）保健福祉事務所管内で多くなっています。
- ・ヘルパンギーナの報告数が、川崎市（定点当たり6.00）、横須賀市（定点当たり7.00）、および秦野（定点当たり8.80）保健福祉事務所管内で多くなっています。

神奈川県感染症情報センター

神奈川県衛生研究所 企画情報部 衛生情報課

TEL:0467-83-4400(代表)

FAX:0467-89-5211(企画情報部)

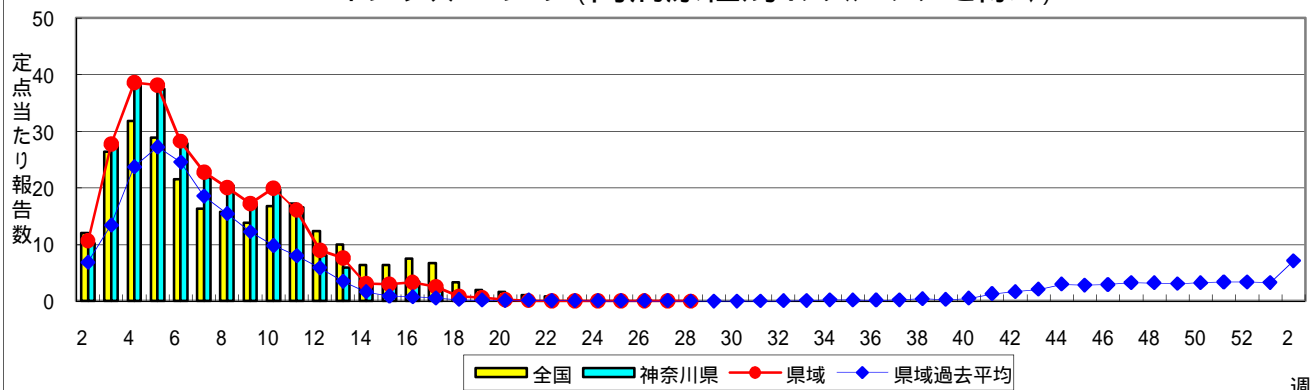
感染症発生動向調査事業は「感染症の予防及び感染症の患者に対する医療に関する法律」によって行われています。

* 県域とは、神奈川県内の市町村のうち横浜市、川崎市、相模原市を除いた地域です。

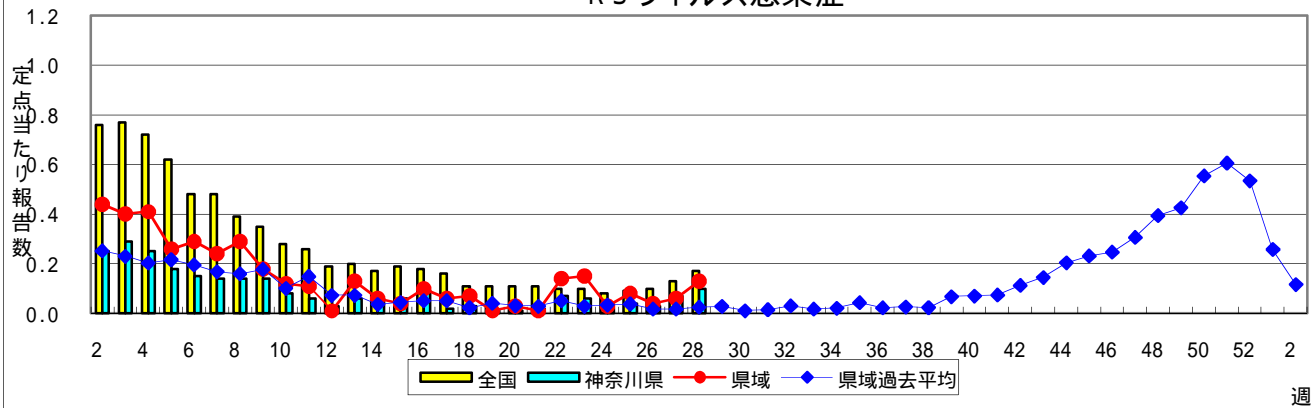
感染症発生動向調査:週報対象疾患の時系列グラフ

疾患名の括弧書きは、一般名称であり、正式名称ではありません。
 神奈川県&県域(横浜市・川崎市・相模原市を除く)のデータです。

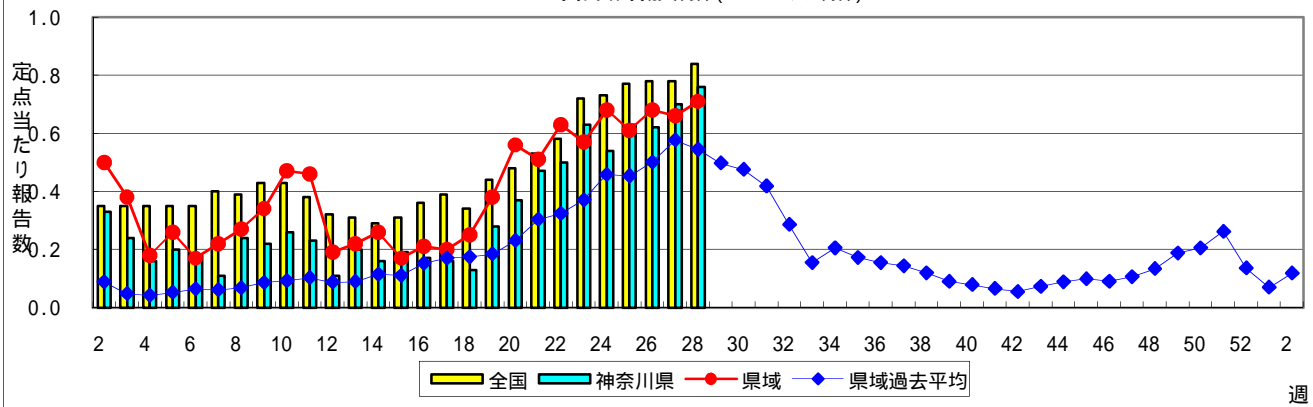
インフルエンザ(高病原性鳥インフルエンザを除く)



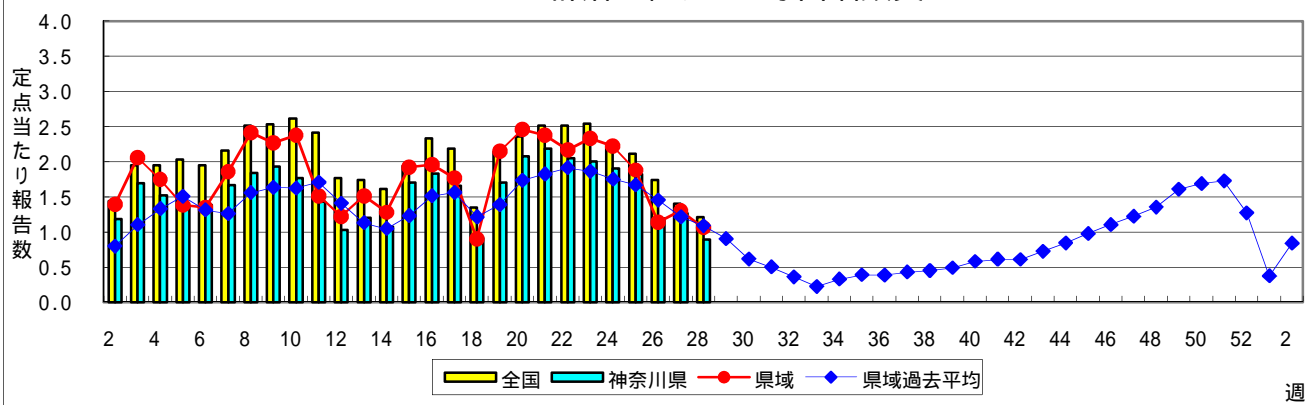
RSウイルス感染症



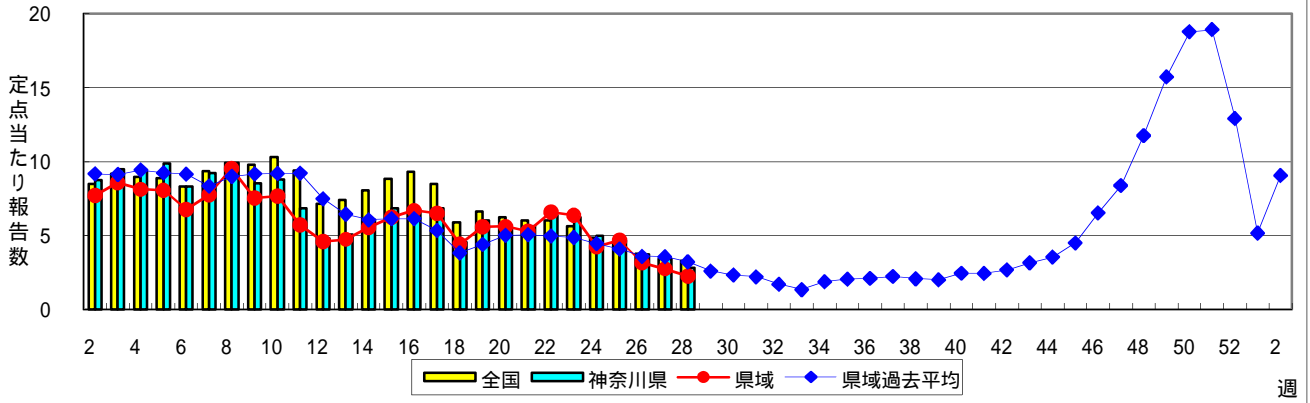
咽頭結膜熱(プール熱)



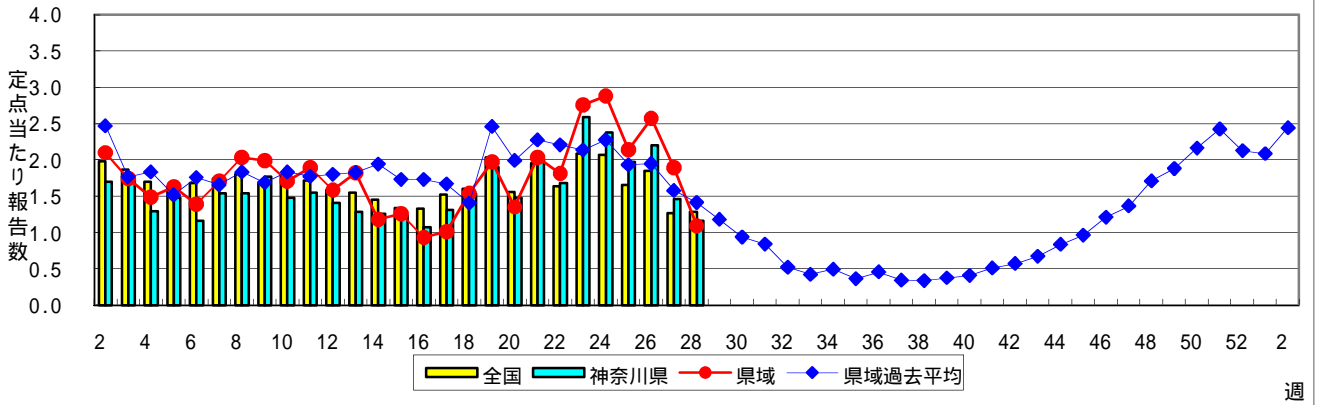
A群溶血性レンサ球菌咽頭炎



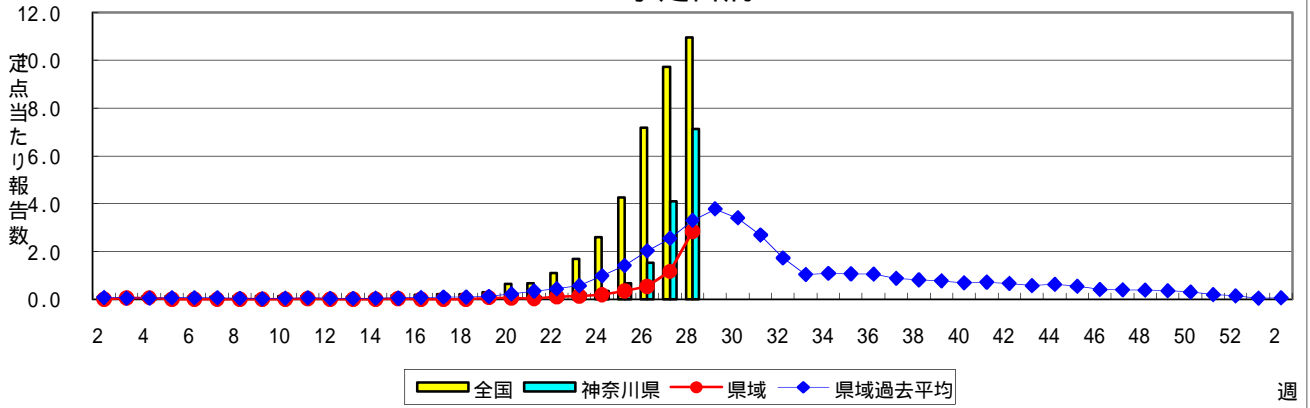
感染性胃腸炎



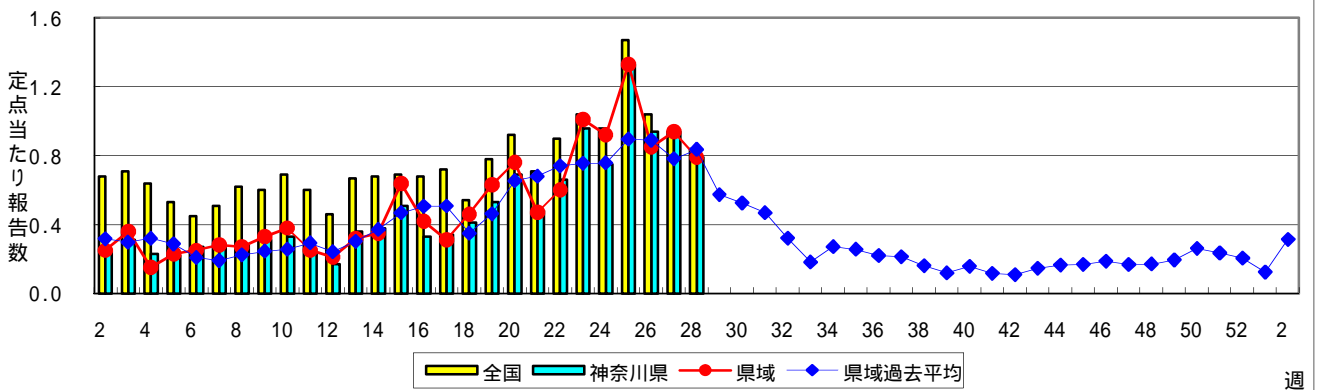
水痘(水ぼうそう)



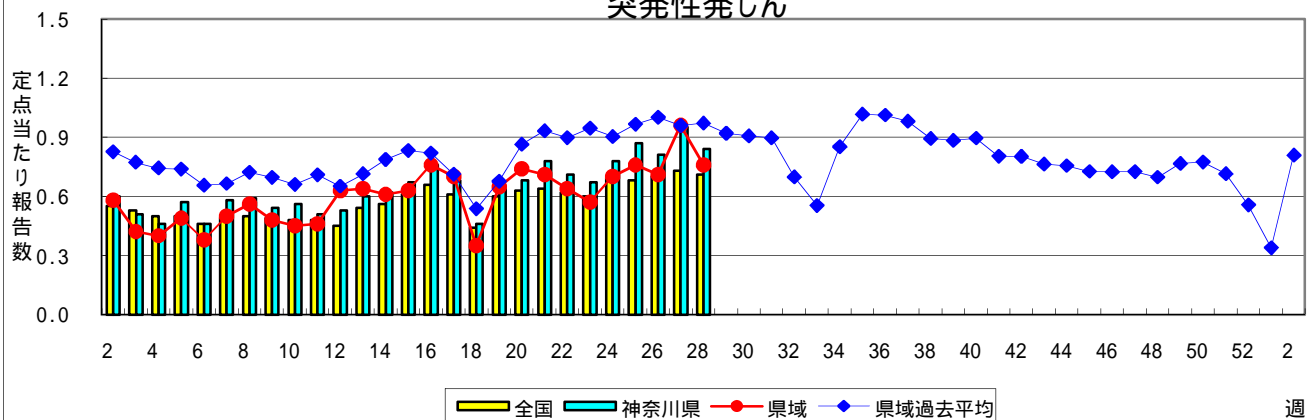
手足口病



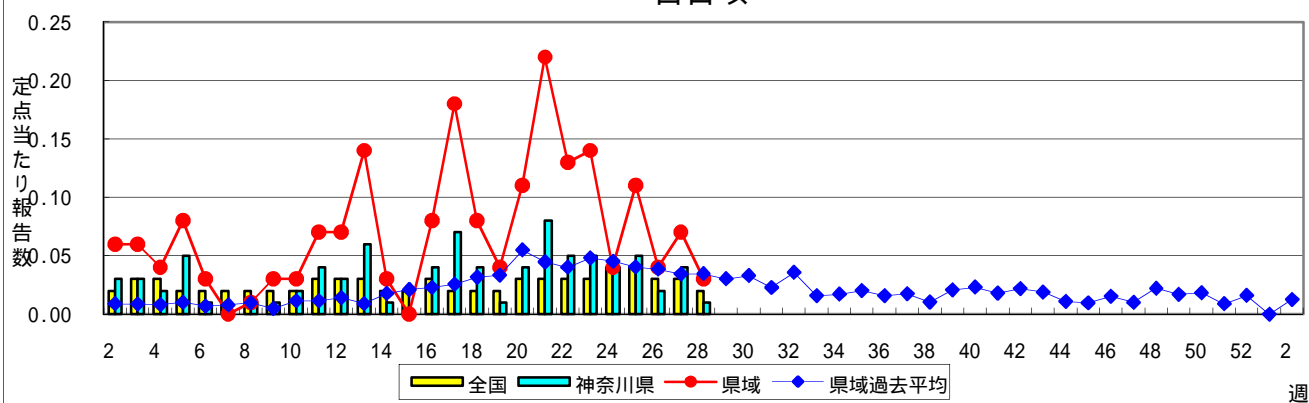
伝染性紅斑(リンゴ病)



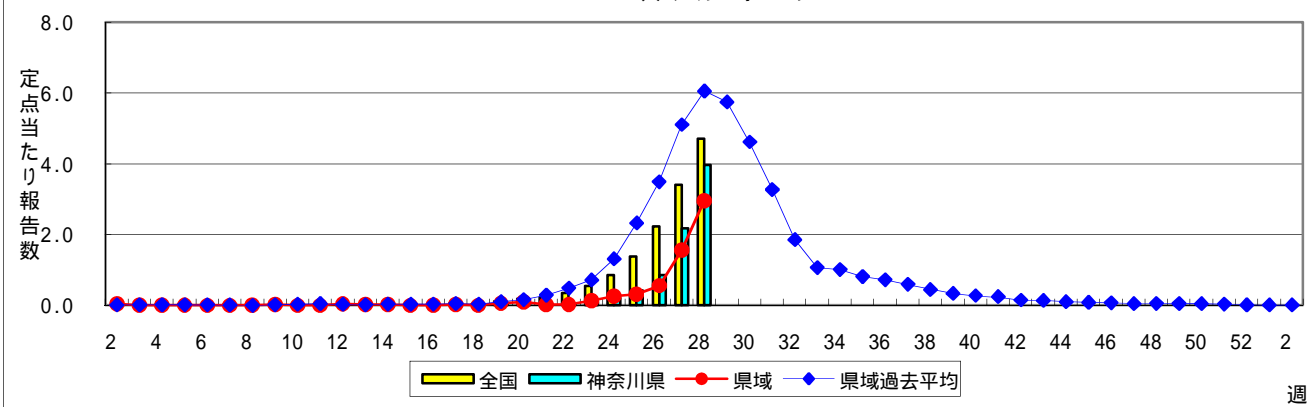
突発性発しん



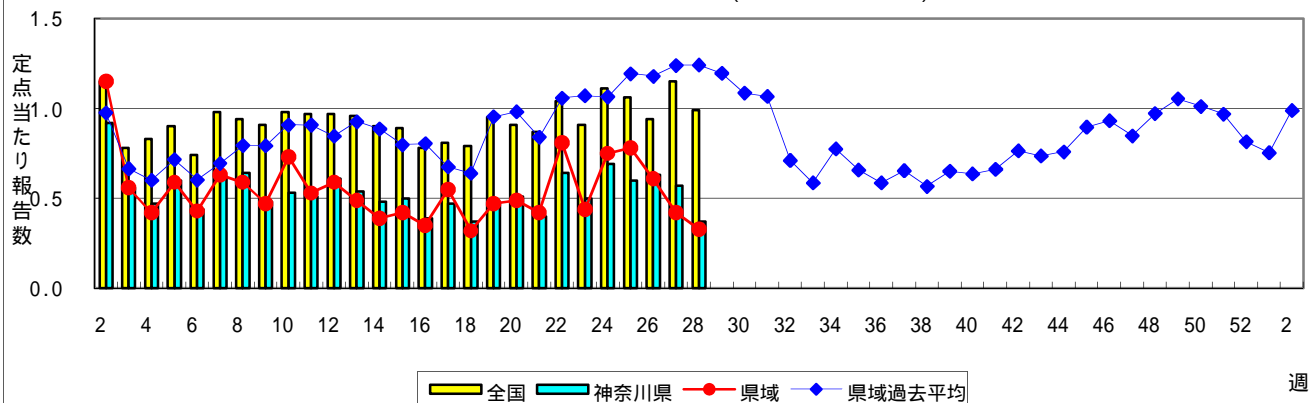
百日咳



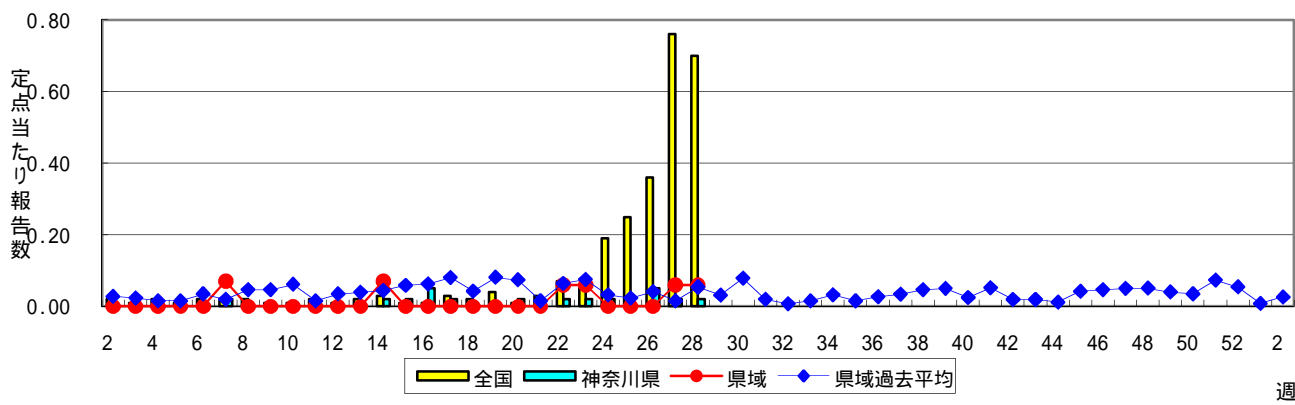
ヘルパンギーナ



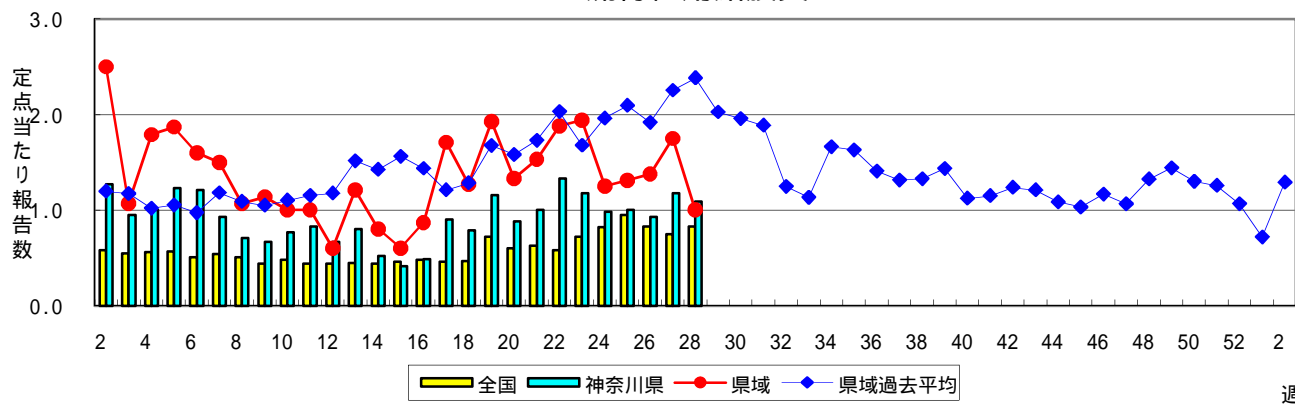
流行性耳下腺炎(おたふくかぜ)



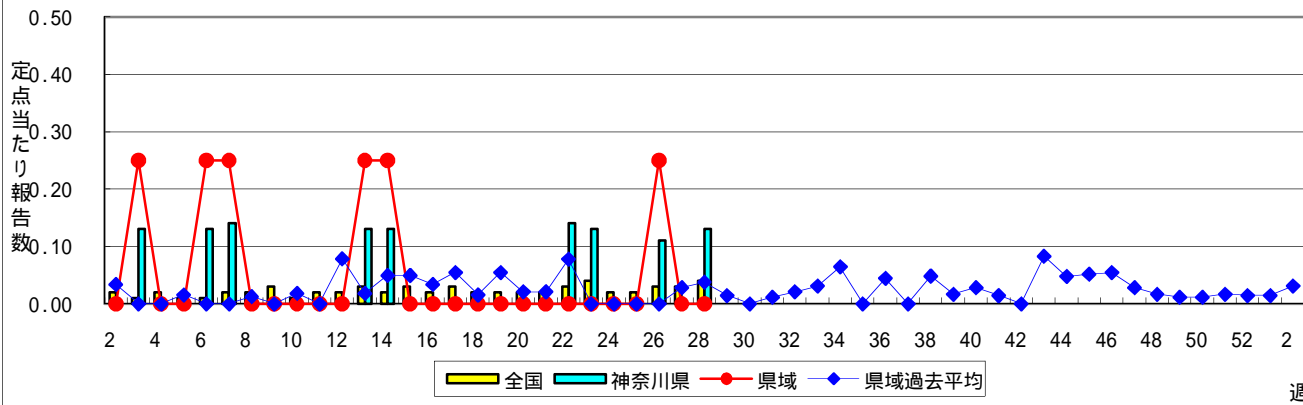
急性出血性結膜炎



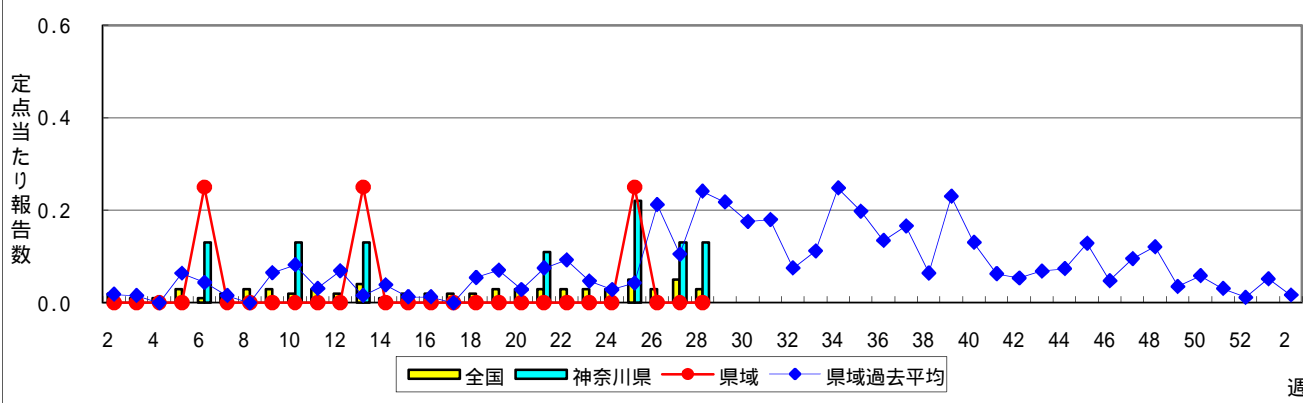
流行性角結膜炎



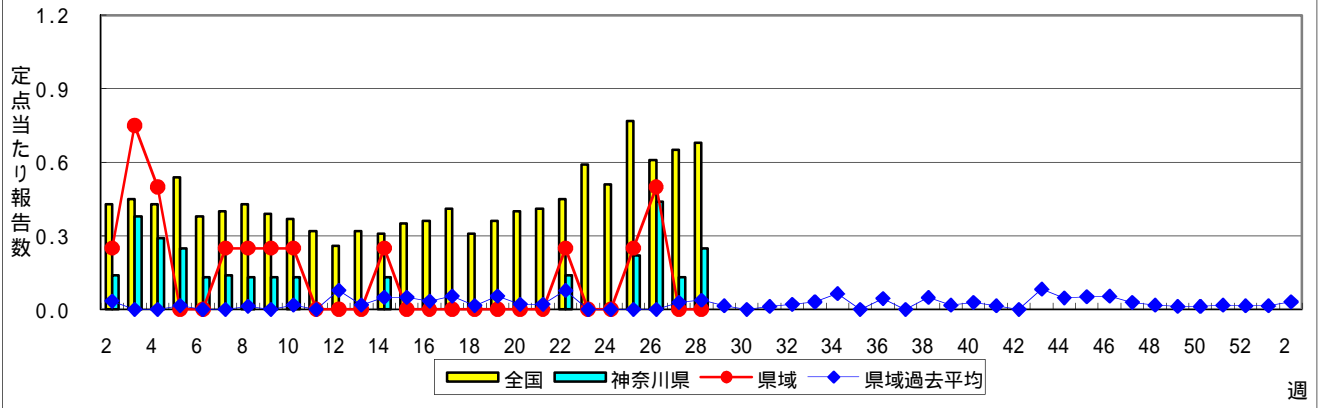
細菌性髄膜炎



無菌性髄膜炎



マイコプラズマ肺炎



クラミジア肺炎(オウム病を除く)

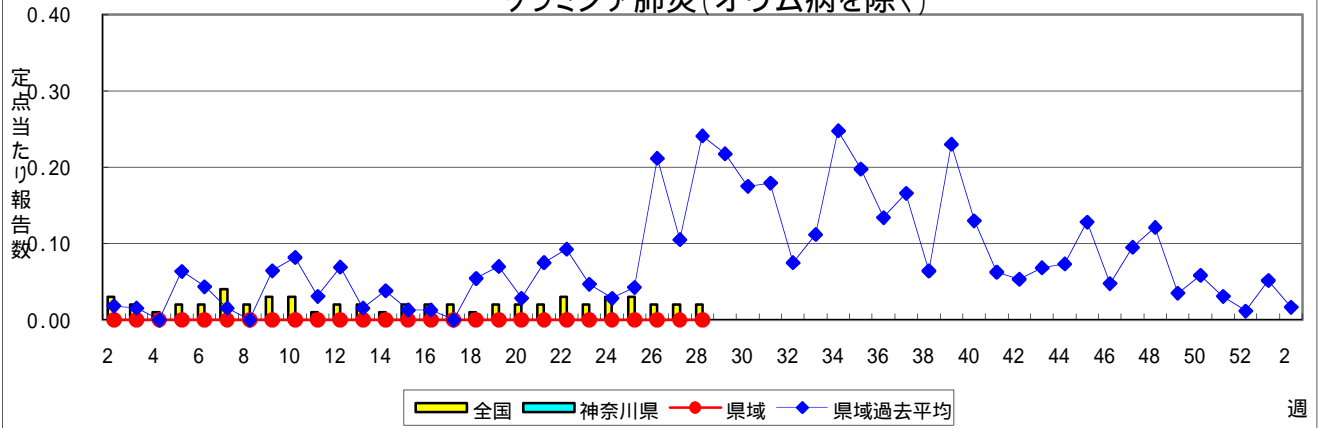


表1 報告数・定点当たり報告数 疾病、政令市・保健所別 (その1)

2011年28週(07月11日～07月17日)

神奈川県	インフルエンザ (高病原性鳥インフルエンザを 除く)		RSウイルス感染症		咽頭結膜熱		A群溶血性レンサ球菌 咽頭炎		感染性胃腸炎	
	報告数	定点当たり	報告数	定点当たり	報告数	定点当たり	報告数	定点当たり	報告数	定点当たり
全県	-	-	19	0.10	148	0.76	172	0.89	547	2.82
横浜市	-	-	9	0.12	74	0.96	55	0.71	200	2.60
川崎市	-	-	1	0.03	14	0.44	29	0.91	133	4.16
相模原市	-	-	-	-	10	0.67	14	0.93	57	3.80
県域 (横浜市、川崎市、相模原市を除く)	-	-	9	0.13	50	0.71	74	1.06	157	2.24
横須賀市	-	-	1	0.11	2	0.22	6	0.67	4	0.44
藤沢市	-	-	-	-	6	0.67	10	1.11	15	1.67
平塚	-	-	-	-	6	0.86	2	0.29	4	0.57
鎌倉	-	-	2	0.40	-	-	2	0.40	13	2.60
小田原	-	-	-	-	1	0.17	9	1.50	10	1.67
三崎	-	-	-	-	5	2.50	3	1.50	4	2.00
厚木	-	-	6	0.55	4	0.36	11	1.00	42	3.82
足柄上	-	-	-	-	-	-	-	-	2	0.67
秦野	-	-	-	-	2	0.40	4	0.80	20	4.00
大和	-	-	-	-	12	2.00	14	2.33	23	3.83
茅ヶ崎	-	-	-	-	12	1.71	13	1.86	20	2.86

神奈川県	水痘		手足口病		伝染性紅斑		突発性発しん		百日咳	
	報告数	定点当たり	報告数	定点当たり	報告数	定点当たり	報告数	定点当たり	報告数	定点当たり
全県	225	1.16	1,382	7.12	153	0.79	162	0.84	2	0.01
横浜市	108	1.40	659	8.56	76	0.99	58	0.75	-	-
川崎市	21	0.66	479	14.97	19	0.59	40	1.25	-	-
相模原市	20	1.33	45	3.00	3	0.20	11	0.73	-	-
県域 (横浜市、川崎市、相模原市を除く)	76	1.09	199	2.84	55	0.79	53	0.76	2	0.03
横須賀市	10	1.11	35	3.89	1	0.11	1	0.11	-	-
藤沢市	8	0.89	48	5.33	9	1.00	13	1.44	-	-
平塚	5	0.71	14	2.00	5	0.71	2	0.29	-	-
鎌倉	3	0.60	15	3.00	6	1.20	4	0.80	-	-
小田原	13	2.17	10	1.67	11	1.83	6	1.00	1	0.17
三崎	7	3.50	-	-	-	-	1	0.50	-	-
厚木	13	1.18	42	3.82	6	0.55	7	0.64	-	-
足柄上	-	-	2	0.67	2	0.67	1	0.33	-	-
秦野	4	0.80	10	2.00	9	1.80	6	1.20	-	-
大和	7	1.17	20	3.33	4	0.67	8	1.33	1	0.17
茅ヶ崎	6	0.86	3	0.43	2	0.29	4	0.57	-	-

神奈川県	ヘルパンギーナ		流行性耳下腺炎		急性出血性結膜炎		流行性角結膜炎		細菌性髄膜炎	
	報告数	定点当たり	報告数	定点当たり	報告数	定点当たり	報告数	定点当たり	報告数	定点当たり
全県	768	3.96	71	0.37	1	0.02	48	1.09	1	0.13
横浜市	341	4.43	38	0.49	-	-	17	1.00	-	-
川崎市	192	6.00	8	0.25	-	-	11	1.57	1	0.50
相模原市	28	1.87	2	0.13	-	-	4	1.00	-	-
県域 (横浜市、川崎市、相模原市を除く)	207	2.96	23	0.33	1	0.06	16	1.00	-	-
横須賀市	63	7.00	2	0.22	-	-	4	2.00	-	-
藤沢市	17	1.89	4	0.44	-	-	1	0.50	-	-
平塚	6	0.86	1	0.14	-	-	-	-	-	-
鎌倉	23	4.60	1	0.20	-	-	2	2.00
小田原	5	0.83	6	1.00	-	-	-	-
三崎	4	2.00	-	-
厚木	28	2.55	2	0.18	1	0.33	7	2.33	-	-
足柄上	4	1.33	1	0.33
秦野	44	8.80	1	0.20	-	-	2	2.00
大和	5	0.83	3	0.50	-	-	-	-
茅ヶ崎	8	1.14	2	0.29	-	-	-	-

表1 報告数・定点当たり報告数 疾病、政令市・保健所別 (その2)

2011年28週(07月11日~07月17日)

神奈川県	無菌性髄膜炎		マイコプラズマ肺炎		クラミジア肺炎 (オウム病を除く)	
	報告数	定点当たり	報告数	定点当たり	報告数	定点当たり
全県	1	0.13	2	0.25	-	-
横浜市	-	-	2	2.00	-	-
川崎市	1	0.50	-	-	-	-
相模原市	-	-	-	-	-	-
県域 <small>(横浜、川崎、相模原を除く)</small>	-	-	-	-	-	-
横須賀市	-	-	-	-	-	-
藤沢市	-	-	-	-	-	-
平塚	-	-	-	-	-	-
鎌倉
小田原
三崎
厚木	-	-	-	-	-	-
足柄上
秦野
大和
茅ヶ崎

表2 報告数・定点当たり報告数、疾病・年齢階級別
(全県及び横浜市・川崎市・相模原市を除く県域) (その1)

2011年28週(07月11日～07月17日)

*表2は、各保健福祉事務所からの最新の報告をもとに作成しているため、国の還元データである表1および表3の数値と一致しないことがあります。

インフルエンザ	定点	項目	合計	～5か月	～11か月	1歳	2	3	4	5	6	7	8
インフルエンザ (高病原性鳥インフルエンザを除く)	全国	報告数	211	-	1	4	5	8	8	7	12	9	7
		定点当たり	0.04	-	0.00	0.00	0.00	0.00	0.00	0.00	0.00	0.00	0.00
	全県	報告数	-	-	-	-	-	-	-	-	-	-	-
		定点当たり	-	-	-	-	-	-	-	-	-	-	-
	県域	報告数	-	-	-	-	-	-	-	-	-	-	-
		定点当たり	-	-	-	-	-	-	-	-	-	-	-

小児科	定点	項目	合計	～5か月	～11か月	1歳	2	3	4	5	6	7	8
RSウイルス感染症	全国	報告数	521	65	125	191	74	28	17	7	2	2	2
		定点当たり	0.17	0.02	0.04	0.06	0.02	0.01	0.01	0.00	0.00	0.00	0.00
	全県	報告数	19	2	3	8	2	2	-	-	-	-	-
		定点当たり	0.10	0.01	0.02	0.04	0.01	0.01	-	-	-	-	-
	県域	報告数	9	2	1	5	-	1	-	-	-	-	-
		定点当たり	0.13	0.03	0.01	0.07	-	0.01	-	-	-	-	-
咽頭結膜熱	全国	報告数	2,618	5	104	346	324	480	471	420	171	100	69
		定点当たり	0.84	0.00	0.03	0.11	0.10	0.15	0.15	0.13	0.05	0.03	0.02
	全県	報告数	150	1	4	19	12	24	37	33	8	4	1
		定点当たり	0.77	0.01	0.02	0.10	0.06	0.12	0.19	0.17	0.04	0.02	0.01
	県域	報告数	50	-	1	9	6	9	9	8	2	2	1
		定点当たり	0.71	-	0.01	0.13	0.09	0.13	0.13	0.11	0.03	0.03	0.01
A群溶血性レンサ球菌咽頭炎	全国	報告数	3,775	1	26	138	246	441	570	623	494	343	243
		定点当たり	1.21	0.00	0.01	0.04	0.08	0.14	0.18	0.20	0.16	0.11	0.08
	全県	報告数	172	-	-	8	6	12	19	32	30	16	10
		定点当たり	0.89	-	-	0.04	0.03	0.06	0.10	0.16	0.15	0.08	0.05
	県域	報告数	74	-	-	4	5	7	12	10	12	3	3
		定点当たり	1.06	-	-	0.06	0.07	0.10	0.17	0.14	0.17	0.04	0.04
感染性胃腸炎	全国	報告数	10,221	132	814	1,409	1,086	1,055	972	874	622	458	381
		定点当たり	3.28	0.04	0.26	0.45	0.35	0.34	0.31	0.28	0.20	0.15	0.12
	全県	報告数	548	6	48	70	53	62	61	65	27	23	23
		定点当たり	2.82	0.03	0.25	0.36	0.27	0.32	0.31	0.34	0.14	0.12	0.12
	県域	報告数	157	1	11	17	10	16	16	26	9	7	7
		定点当たり	2.24	0.01	0.16	0.24	0.14	0.23	0.23	0.37	0.13	0.10	0.10
水痘	全国	報告数	3,987	63	243	752	680	660	641	435	216	102	60
		定点当たり	1.28	0.02	0.08	0.24	0.22	0.21	0.21	0.14	0.07	0.03	0.02
	全県	報告数	234	5	13	40	25	37	33	37	18	7	10
		定点当たり	1.21	0.03	0.07	0.21	0.13	0.19	0.17	0.19	0.09	0.04	0.05
	県域	報告数	76	2	4	16	7	14	12	11	3	3	1
		定点当たり	1.09	0.03	0.06	0.23	0.10	0.20	0.17	0.16	0.04	0.04	0.01

インフルエンザ	定点	項目	9	10-14	15-19	20-29	30-39	40-49	50-59	60-69	70-79	80歳以上
インフルエンザ (高病原性鳥インフルエンザを除く)	全国	報告数	14	51	17	23	14	11	8	4	3	5
		定点当たり	0.00	0.01	0.00	0.00	0.00	0.00	0.00	0.00	0.00	0.00
	全県	報告数	-	-	-	-	-	-	-	-	-	-
		定点当たり	-	-	-	-	-	-	-	-	-	-
	県域	報告数	-	-	-	-	-	-	-	-	-	-
		定点当たり	-	-	-	-	-	-	-	-	-	-

小児科	定点	項目	9	10-14	15-19	20歳以上
RSウイルス感染症	全国	報告数	1	1	1	5
		定点当たり	0.00	0.00	0.00	0.00
	全県	報告数	-	-	-	2
		定点当たり	-	-	-	0.01
	県域	報告数	-	-	-	-
		定点当たり	-	-	-	-
咽頭結膜熱	全国	報告数	45	57	4	22
		定点当たり	0.01	0.02	0.00	0.01
	全県	報告数	5	2	-	-
		定点当たり	0.03	0.01	-	-
	県域	報告数	3	-	-	-
		定点当たり	0.04	-	-	-
A群溶血性レンサ球菌咽頭炎	全国	報告数	164	304	23	159
		定点当たり	0.05	0.10	0.01	0.05
	全県	報告数	9	19	-	11
		定点当たり	0.05	0.10	-	0.06
	県域	報告数	5	9	-	4
		定点当たり	0.07	0.13	-	0.06
感染性胃腸炎	全国	報告数	346	966	181	925
		定点当たり	0.11	0.31	0.06	0.30
	全県	報告数	11	39	2	58
		定点当たり	0.06	0.20	0.01	0.30
	県域	報告数	4	15	1	17
		定点当たり	0.06	0.21	0.01	0.24
水痘	全国	報告数	40	72	1	22
		定点当たり	0.01	0.02	0.00	0.01
	全県	報告数	2	3	-	4
		定点当たり	0.01	0.02	-	0.02
	県域	報告数	-	2	-	1
		定点当たり	-	0.03	-	0.01

表2 報告数・定点当たり報告数、疾病・年齢階級別
(全県及び横浜市・川崎市・相模原市を除く県域) (その2)

2011年28週(07月11日～07月17日)

*表2は、各保健福祉事務所からの最新の報告をもとに作成しているため、国の還元データである表1および表3の数値と一致しないことがあります。

小児科定点		項目	合計	～5か月	～11か月	1歳
手足口病	全国	報告数	34,216	368	2,991	8,503
		定点当たり	10.97	0.12	0.96	2.73
	全県	報告数	1,403	7	143	412
		定点当たり	7.23	0.04	0.74	2.12
	県域	報告数	199	1	19	42
		定点当たり	2.84	0.01	0.27	0.60
伝染性紅斑	全国	報告数	2,606	2	45	155
		定点当たり	0.84	0.00	0.01	0.05
	全県	報告数	154	-	2	9
		定点当たり	0.79	-	0.01	0.05
	県域	報告数	55	-	-	3
		定点当たり	0.79	-	-	0.04
突発性発しん	全国	報告数	2,228	95	1,016	956
		定点当たり	0.71	0.03	0.33	0.31
	全県	報告数	163	8	70	73
		定点当たり	0.84	0.04	0.36	0.38
	県域	報告数	53	3	20	27
		定点当たり	0.76	0.04	0.29	0.39
百日咳	全国	報告数	64	5	6	5
		定点当たり	0.02	0.00	0.00	0.00
	全県	報告数	2	-	-	-
		定点当たり	0.01	-	-	-
	県域	報告数	2	-	-	-
		定点当たり	0.03	-	-	-
ヘルパンギーナ	全国	報告数	14,693	137	1,163	3,220
		定点当たり	4.71	0.04	0.37	1.03
	全県	報告数	777	5	58	164
		定点当たり	4.01	0.03	0.30	0.85
	県域	報告数	207	2	12	45
		定点当たり	2.96	0.03	0.17	0.64
流行性耳下腺炎	全国	報告数	3,094	1	8	131
		定点当たり	0.99	0.00	0.00	0.04
	全県	報告数	76	-	-	3
		定点当たり	0.39	-	-	0.02
	県域	報告数	23	-	-	1
		定点当たり	0.33	-	-	0.01

小児科定点		項目	2	3	4	5	6	7	8	9	10-14	15-19	20歳以上
手足口病	全国	報告数	6,280	5,245	4,026	2,872	1,456	858	498	325	446	31	317
		定点当たり	2.01	1.68	1.29	0.92	0.47	0.28	0.16	0.10	0.14	0.01	0.10
	全県	報告数	234	227	149	107	54	22	15	8	9	1	15
		定点当たり	1.21	1.17	0.77	0.55	0.28	0.11	0.08	0.04	0.05	0.01	0.08
	県域	報告数	36	42	20	18	8	6	3	1	1	-	2
		定点当たり	0.51	0.60	0.29	0.26	0.11	0.09	0.04	0.01	0.01	-	0.03
伝染性紅斑	全国	報告数	188	347	414	447	300	241	168	111	121	8	59
		定点当たり	0.06	0.11	0.13	0.14	0.10	0.08	0.05	0.04	0.04	0.00	0.02
	全県	報告数	9	29	30	23	16	18	5	8	9	1	15
		定点当たり	0.05	0.15	0.15	0.12	0.08	0.09	0.03	0.04	0.05	0.01	0.08
	県域	報告数	2	11	13	3	9	8	3	3	-	-	-
		定点当たり	0.03	0.16	0.19	0.04	0.13	0.11	0.04	0.04	-	-	-
突発性発しん	全国	報告数	117	28	7	1	2	1	3	-	2	-	-
		定点当たり	0.04	0.01	0.00	0.00	0.00	0.00	0.00	-	0.00	-	-
	全県	報告数	8	2	1	-	1	-	-	-	-	-	-
		定点当たり	0.04	0.01	0.01	-	0.01	-	-	-	-	-	-
	県域	報告数	2	1	-	-	-	-	-	-	-	-	-
		定点当たり	0.03	0.01	-	-	-	-	-	-	-	-	-
百日咳	全国	報告数	2	2	1	-	1	-	2	2	6	3	29
		定点当たり	0.00	0.00	0.00	-	0.00	-	0.00	0.00	0.00	0.00	0.01
	全県	報告数	-	-	-	-	-	-	-	-	-	1	1
		定点当たり	-	-	-	-	-	-	-	-	-	0.01	0.01
	県域	報告数	-	-	-	-	-	-	-	-	-	1	1
		定点当たり	-	-	-	-	-	-	-	-	-	0.01	0.01
ヘルパンギーナ	全国	報告数	2,618	2,320	1,897	1,387	755	462	285	171	201	15	62
		定点当たり	0.84	0.74	0.61	0.44	0.24	0.15	0.09	0.05	0.06	0.00	0.02
	全県	報告数	149	127	94	80	38	24	13	9	10	1	5
		定点当たり	0.77	0.65	0.48	0.41	0.20	0.12	0.07	0.05	0.05	0.01	0.03
	県域	報告数	39	37	27	20	14	5	3	2	1	-	-
		定点当たり	0.56	0.53	0.39	0.29	0.20	0.07	0.04	0.03	0.01	-	-
流行性耳下腺炎	全国	報告数	237	417	500	509	390	275	215	137	217	18	39
		定点当たり	0.08	0.13	0.16	0.16	0.13	0.09	0.07	0.04	0.07	0.01	0.01
	全県	報告数	7	9	12	15	8	9	5	3	4	-	1
		定点当たり	0.04	0.05	0.06	0.08	0.04	0.05	0.03	0.02	0.02	-	0.01
	県域	報告数	2	5	2	4	2	4	2	-	1	-	-
		定点当たり	0.03	0.07	0.03	0.06	0.03	0.06	0.03	-	0.01	-	-

表2 報告数・定点当たり報告数、疾病・年齢階級別
(全県及び横浜市・川崎市・相模原市を除く県域) (その3)

2011年28週(07月11日～07月17日)

*表2は、各保健福祉事務所からの最新の報告をもとに作成しているため、国の還元データである表1および表3の数値と一致しないことがあります。

眼科定点	項目	合計	～5か月	～11か月	1歳	2	3	4	5	6	7	8
急性出血性結膜炎	全国	報告数	471	1	4	11	16	15	17	14	18	11
		定点当たり	0.70	0.00	0.01	0.02	0.02	0.02	0.03	0.02	0.03	0.02
	全県	報告数	1	-	-	-	-	-	-	-	-	-
		定点当たり	0.02	-	-	-	-	-	-	-	-	-
	県域	報告数	1	-	-	-	-	-	-	-	-	-
		定点当たり	0.06	-	-	-	-	-	-	-	-	-
流行性角結膜炎	全国	報告数	558	2	8	16	19	26	21	16	21	7
		定点当たり	0.83	0.00	0.01	0.02	0.03	0.04	0.03	0.02	0.03	0.01
	全県	報告数	49	-	-	2	4	1	5	2	1	2
		定点当たり	1.11	-	-	0.05	0.09	0.02	0.11	0.05	0.02	0.05
	県域	報告数	16	-	-	-	1	-	2	-	-	1
		定点当たり	1.00	-	-	-	0.06	-	0.13	-	-	0.06

基幹定点(週報)	項目	合計	0歳	1-4	5-9	10-14	15-19	20-24	25-29	30-34	35-39	40-44
細菌性髄膜炎	全国	報告数	19	4	2	2	2	1	-	1	-	2
		定点当たり	0.04	0.01	0.00	0.00	0.00	0.00	-	0.00	-	0.00
	全県	報告数	1	-	-	-	1	-	-	-	-	-
		定点当たり	0.13	-	-	-	0.13	-	-	-	-	-
	県域	報告数	-	-	-	-	-	-	-	-	-	-
		定点当たり	-	-	-	-	-	-	-	-	-	-
無菌性髄膜炎	全国	報告数	15	3	1	3	2	-	1	-	1	1
		定点当たり	0.03	0.01	0.00	0.01	0.00	-	0.00	-	0.00	0.00
	全県	報告数	1	-	-	1	-	-	-	-	-	-
		定点当たり	0.13	-	-	0.13	-	-	-	-	-	-
	県域	報告数	-	-	-	-	-	-	-	-	-	-
		定点当たり	-	-	-	-	-	-	-	-	-	-
マイコプラズマ肺炎	全国	報告数	315	6	110	90	62	5	6	4	4	5
		定点当たり	0.68	0.01	0.24	0.20	0.13	0.01	0.01	0.01	0.01	0.01
	全県	報告数	2	-	-	1	1	-	-	-	-	-
		定点当たり	0.25	-	-	0.13	0.13	-	-	-	-	-
	県域	報告数	-	-	-	-	-	-	-	-	-	-
		定点当たり	-	-	-	-	-	-	-	-	-	-
クラミジア肺炎 (オウム病を除く)	全国	報告数	9	1	1	1	2	-	1	1	1	-
		定点当たり	0.02	0.00	0.00	0.00	0.00	-	0.00	0.00	0.00	-
	全県	報告数	-	-	-	-	-	-	-	-	-	-
		定点当たり	-	-	-	-	-	-	-	-	-	-
	県域	報告数	-	-	-	-	-	-	-	-	-	-
		定点当たり	-	-	-	-	-	-	-	-	-	-

眼科定点	項目	9	10-14	15-19	20-29	30-39	40-49	50-59	60-69
急性出血性結膜炎	全国	報告数	10	93	61	38	58	34	33
		定点当たり	0.01	0.14	0.09	0.06	0.09	0.05	0.05
	全県	報告数	-	-	-	-	-	1	-
		定点当たり	-	-	-	-	-	0.02	-
	県域	報告数	-	-	-	-	-	1	-
		定点当たり	-	-	-	-	-	0.06	-
流行性角結膜炎	全国	報告数	6	24	23	67	115	71	40
		定点当たり	0.01	0.04	0.03	0.10	0.17	0.11	0.06
	全県	報告数	1	3	1	4	10	4	5
		定点当たり	0.02	0.07	0.02	0.09	0.23	0.09	0.11
	県域	報告数	-	1	1	1	5	1	1
		定点当たり	-	0.06	0.06	0.06	0.31	0.06	0.06

基幹定点(週報)	項目	45-49	50-54	55-59	60-64	65-69	70歳以上
細菌性髄膜炎	全国	報告数	-	-	-	1	3
		定点当たり	-	-	-	0.00	0.01
	全県	報告数	-	-	-	-	-
		定点当たり	-	-	-	-	-
	県域	報告数	-	-	-	-	-
		定点当たり	-	-	-	-	-
無菌性髄膜炎	全国	報告数	1	-	2	-	-
		定点当たり	0.00	-	0.00	-	-
	全県	報告数	-	-	-	-	-
		定点当たり	-	-	-	-	-
	県域	報告数	-	-	-	-	-
		定点当たり	-	-	-	-	-
マイコプラズマ肺炎	全国	報告数	2	1	2	1	2
		定点当たり	0.00	0.00	0.00	0.00	0.00
	全県	報告数	-	-	-	-	-
		定点当たり	-	-	-	-	-
	県域	報告数	-	-	-	-	-
		定点当たり	-	-	-	-	-
クラミジア肺炎 (オウム病を除く)	全国	報告数	-	-	-	-	1
		定点当たり	-	-	-	-	0.00
	全県	報告数	-	-	-	-	-
		定点当たり	-	-	-	-	-
	県域	報告数	-	-	-	-	-
		定点当たり	-	-	-	-	-

表3 5週前～今週の推移 (その1)
(全県及び横浜市・川崎市・相模原市を除く県域)

2011年28週(07月11日～07月17日)

疾病名	項目		5週前	4週前	3週前	2週前	1週前	今週
			23週	24週	25週	26週	27週	28週
			(06月06日 ～06月12 日)	(06月13日 ～06月19 日)	(06月20日 ～06月26 日)	(06月27日 ～07月03 日)	(07月04日 ～07月10 日)	(07月11日 ～07月17 日)
インフルエンザ (高病原性鳥インフルエンザを除く)	全県	報告数	18	2	4	2	3	-
		定点当たり	0.06	0.01	0.01	0.01	0.01	-
	県域	報告数	2	1	1	1	2	-
		定点当たり	0.02	0.01	0.01	0.01	0.02	-
RSウイルス 感染症	全県	報告数	13	5	9	6	14	19
		定点当たり	0.06	0.02	0.04	0.03	0.07	0.10
	県域	報告数	11	2	6	3	4	9
		定点当たり	0.15	0.03	0.08	0.04	0.06	0.13
咽頭結膜熱	全県	報告数	127	109	127	125	139	148
		定点当たり	0.63	0.54	0.63	0.62	0.70	0.76
	県域	報告数	41	50	44	49	47	50
		定点当たり	0.57	0.68	0.61	0.68	0.66	0.71
A群溶血性レンサ球菌咽頭炎	全県	報告数	407	385	366	240	254	172
		定点当たり	2.00	1.90	1.82	1.19	1.27	0.89
	県域	報告数	168	162	135	82	92	74
		定点当たり	2.33	2.22	1.88	1.14	1.30	1.06
感染性胃腸炎	全県	報告数	1,264	1,012	936	751	682	547
		定点当たり	6.23	4.99	4.66	3.74	3.41	2.82
	県域	報告数	458	309	338	229	195	157
		定点当たり	6.36	4.23	4.69	3.18	2.75	2.24
水痘	全県	報告数	525	483	395	442	292	225
		定点当たり	2.59	2.38	1.97	2.20	1.46	1.16
	県域	報告数	199	210	154	185	134	76
		定点当たり	2.76	2.88	2.14	2.57	1.89	1.09
手足口病	全県	報告数	48	71	135	306	821	1,382
		定点当たり	0.24	0.35	0.67	1.52	4.11	7.12
	県域	報告数	9	13	26	38	83	199
		定点当たり	0.13	0.18	0.36	0.53	1.17	2.84
伝染性紅斑	全県	報告数	195	153	268	189	188	153
		定点当たり	0.96	0.75	1.33	0.94	0.94	0.79
	県域	報告数	73	67	96	61	67	55
		定点当たり	1.01	0.92	1.33	0.85	0.94	0.79
突発性発しん	全県	報告数	135	159	175	162	190	162
		定点当たり	0.67	0.78	0.87	0.81	0.95	0.84
	県域	報告数	41	51	55	51	68	53
		定点当たり	0.57	0.70	0.76	0.71	0.96	0.76

表3 5週前～今週の推移 (その2)
 (全県及び横浜市・川崎市・相模原市を除く県域)

2011年28週(07月11日～07月17日)

疾病名	項目		5週前	4週前	3週前	2週前	1週前	今週
			23週	24週	25週	26週	27週	28週
			(06月06日 ～06月12 日)	(06月13日 ～06月19 日)	(06月20日 ～06月26 日)	(06月27日 ～07月03 日)	(07月04日 ～07月10 日)	(07月11日 ～07月17 日)
百日咳	全県	報告数	11	8	11	5	7	2
		定点当たり	0.05	0.04	0.05	0.02	0.04	0.01
	県域	報告数	10	3	8	3	5	2
		定点当たり	0.14	0.04	0.11	0.04	0.07	0.03
ヘルパンギーナ	全県	報告数	20	43	86	173	434	768
		定点当たり	0.10	0.21	0.43	0.86	2.17	3.96
	県域	報告数	9	19	22	40	111	207
		定点当たり	0.13	0.26	0.31	0.56	1.56	2.96
流行性耳下腺炎	全県	報告数	102	140	121	127	114	71
		定点当たり	0.50	0.69	0.60	0.63	0.57	0.37
	県域	報告数	32	55	56	44	30	23
		定点当たり	0.44	0.75	0.78	0.61	0.42	0.33
急性出血性結膜炎	全県	報告数	1	1	-	2	1	1
		定点当たり	0.02	0.02	-	0.05	0.02	0.02
	県域	報告数	1	-	-	-	1	1
		定点当たり	0.06	-	-	-	0.06	0.06
流行性角結膜炎	全県	報告数	52	41	44	41	52	48
		定点当たり	1.18	0.98	1.00	0.93	1.18	1.09
	県域	報告数	31	20	21	22	28	16
		定点当たり	1.94	1.25	1.31	1.38	1.75	1.00
細菌性髄膜炎	全県	報告数	1	-	-	1	-	1
		定点当たり	0.13	-	-	0.11	-	0.13
	県域	報告数	-	-	-	1	-	-
		定点当たり	-	-	-	0.25	-	-
無菌性髄膜炎	全県	報告数	-	-	2	-	1	1
		定点当たり	-	-	0.22	-	0.13	0.13
	県域	報告数	-	-	1	-	-	-
		定点当たり	-	-	0.25	-	-	-
マイコプラズマ肺炎	全県	報告数	-	-	2	4	1	2
		定点当たり	-	-	0.22	0.44	0.13	0.25
	県域	報告数	-	-	1	2	-	-
		定点当たり	-	-	0.25	0.50	-	-
クラミジア肺炎 (オウム病を除く)	全県	報告数	-	-	-	-	-	-
		定点当たり	-	-	-	-	-	-
	県域	報告数	-	-	-	-	-	-
		定点当たり	-	-	-	-	-	-