



神奈川県感染症発生情報（27週報）

<http://www.eiken.pref.kanagawa.jp/>

平成23年・27週(7月4日～7月10日)



今週の注目感染症 ～麻しん・風しん～

神奈川県では、第27週に麻しんの報告が2例（累積報告数38例）あり、風しんの報告は1例（累積報告数50例）ありました。麻しんと風しんを予防するには予防接種をうけることが大切です。現在は、1歳のお子さん、小学校入学前1年間に当たるお子さんに加え、中学1年生相当、高校3年生相当の方も、定期予防接種として麻しん・風しんの予防接種をうけることができます。幼児期に麻しん・風しんの予防接種を1回うけた方も、2回目の予防接種が必要ですので、忘れずにうけるようにしましょう。

～手足口病～

神奈川県では、第27週の定点当たり報告数は4.11人で、昨年の同時期の定点当たり報告数2.88人よりも多くなっています。手足口病は乳幼児を中心に夏に多くみられ、手や足、口の中などに水疱性の発疹が現れる急性ウイルス性感染症です。特別な治療法はなく、数日間で軽快することが多い予後良好の疾患ですが、まれに髄膜炎、脳症、心筋炎などの合併症を起こし、重症化することがあります。予防のために、十分な手洗いを心がけるようにしましょう。

今週の全数把握対象疾患

（当該週の国による集計及び各保健福祉事務所からの報告をもとに期日を決めて集計しているため、集計数が前後することがあります。）

分類	対象疾患	内訳			神奈川県	
		県域*	横浜市	川崎市		相模原市
二類	結核	10	13	11	3	37
四類	レジオネラ症	1	1			2
五類	アメーバ赤痢		1			1
	後天性免疫不全症候群		2			2
	風しん	1				1
	麻しん		1		1	2

県域の全数把握対象疾患情報

- ・結核10例：病型は肺結核6例、無症状病原体保有者3例、腋下リンパ節結核1例、年齢群は、20歳代3例、30歳代1例、40歳代1例、70歳代1例、80歳代4例
- ・レジオネラ症1例：年齢群は80歳代、病型は肺炎型、推定感染地域は日本国内
- ・風しん1例（大和）：年齢群は20歳代、病型は検査診断例、推定感染地域は神奈川県、ワクチン接種歴は不明

今週の定点把握対象疾患

- ・咽頭結膜熱の報告数が、三崎（定点当たり4.50）、大和（定点当たり2.33）保健福祉事務所管内で多くなっています。
- ・水痘の報告数が、三崎（定点当たり8.50）保健福祉事務所管内で多くなっています。
- ・手足口病の報告数が、川崎市（定点当たり9.81）で多くなっています。
- ・伝染性紅斑の報告数が、秦野（定点当たり2.50）、平塚（定点当たり1.57）、小田原（定点当たり1.83）保健福祉事務所管内で引き続き多くなっています。

神奈川県感染症情報センター

神奈川県衛生研究所 企画情報部 衛生情報課

TEL:0467-83-4400(代表)

FAX:0467-89-5211(企画情報部)

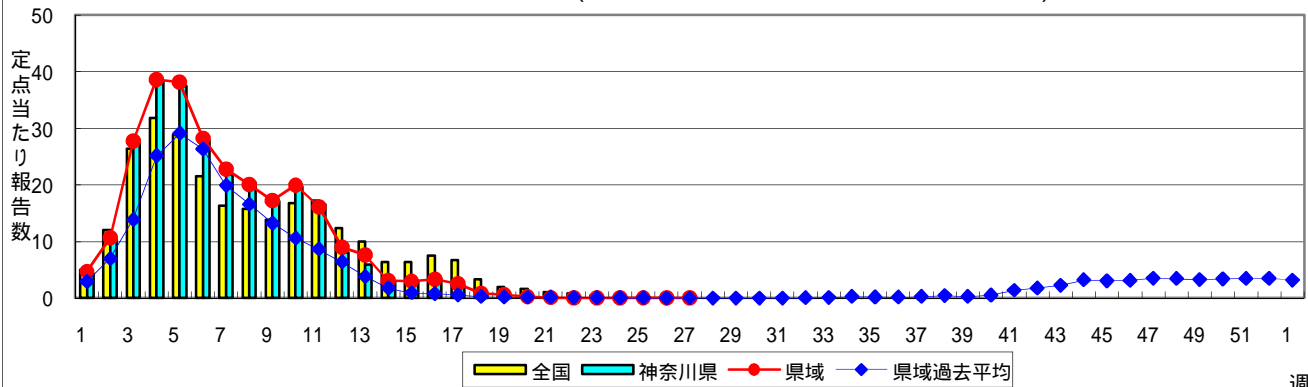
感染症発生動向調査事業は「感染症の予防及び感染症の患者に対する医療に関する法律」によって行われています。

* 県域とは、神奈川県内の市町村のうち横浜市、川崎市、相模原市を除いた地域です。

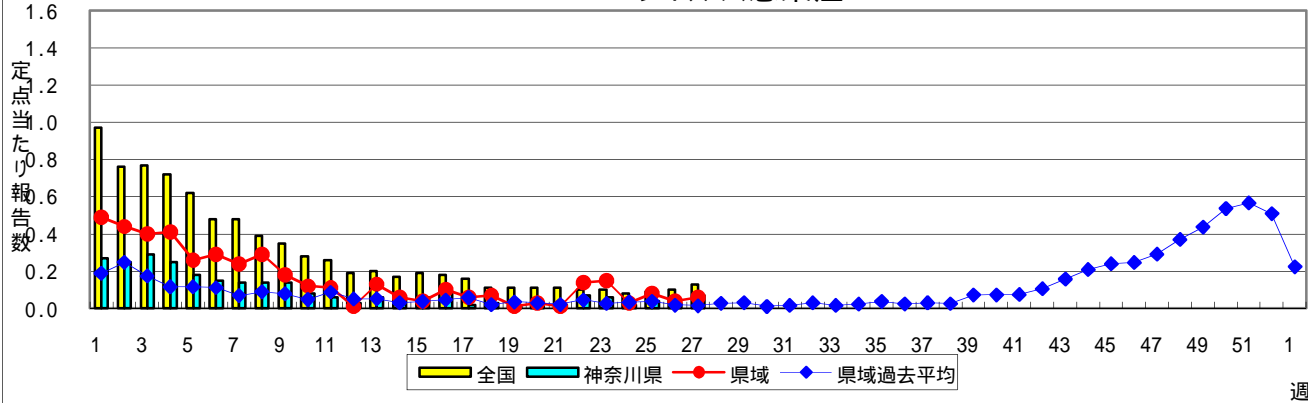
感染症発生動向調査:週報対象疾患の時系列グラフ

疾患名の括弧書きは、一般名称であり、正式名称ではありません。
 神奈川県&県域(横浜市・川崎市・相模原市を除く)のデータです。

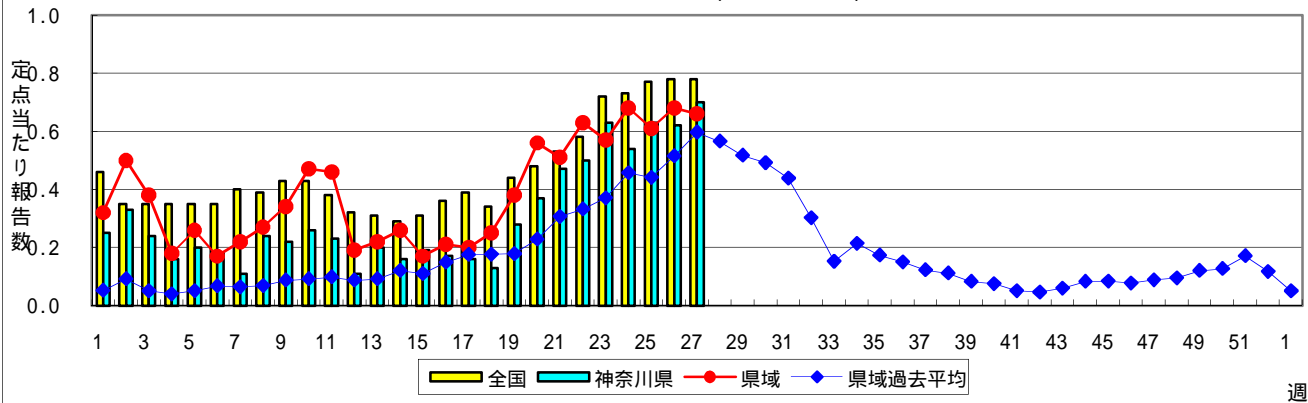
インフルエンザ(高病原性鳥インフルエンザを除く)



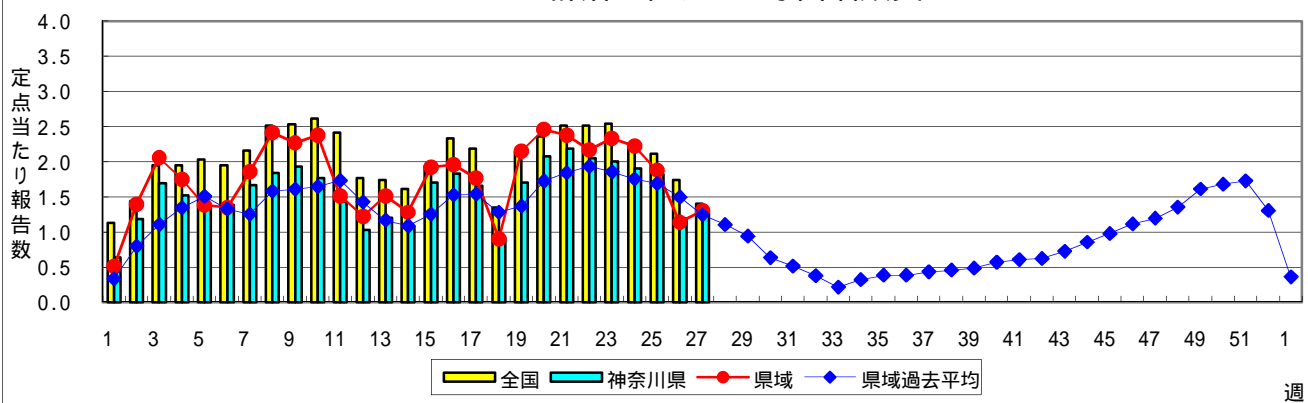
RSウイルス感染症



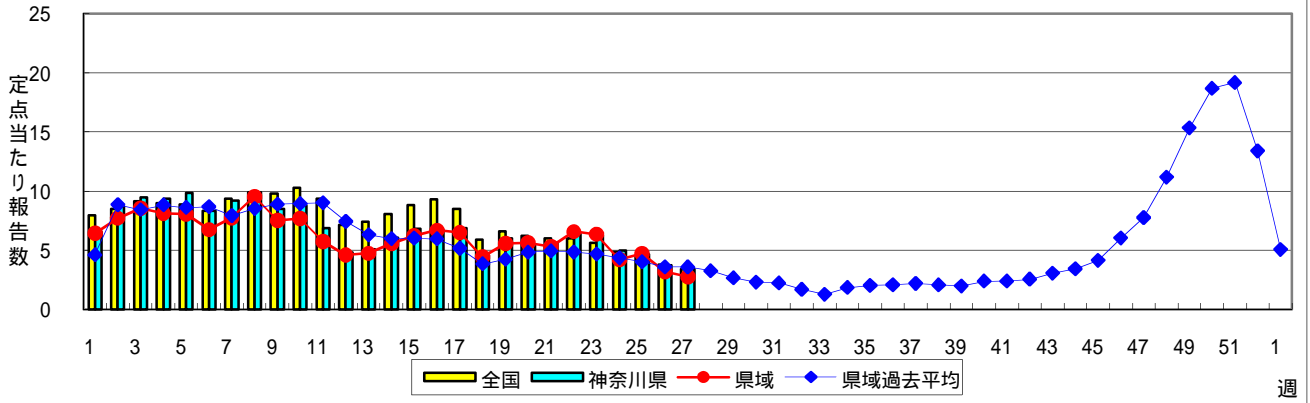
咽頭結膜熱(プール熱)



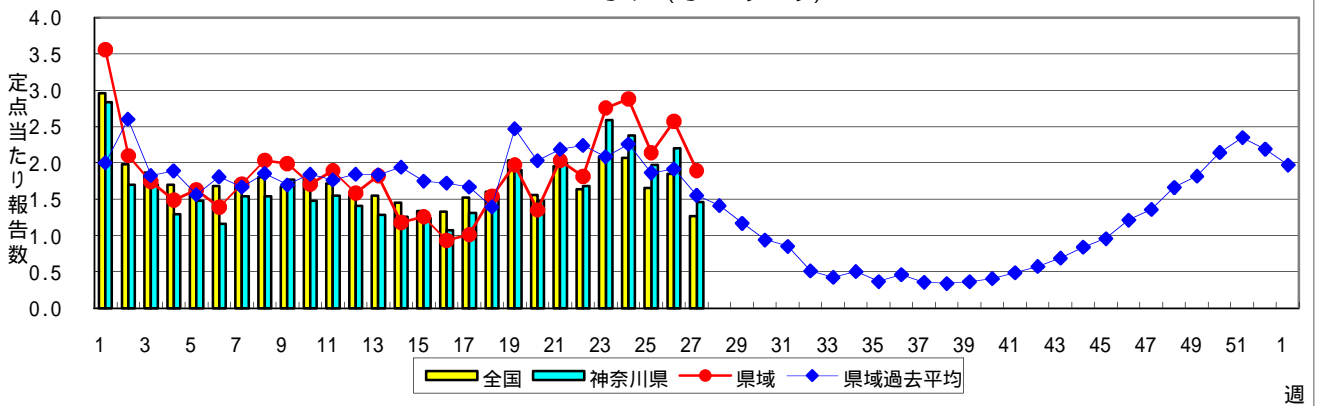
A群溶血性レンサ球菌咽頭炎



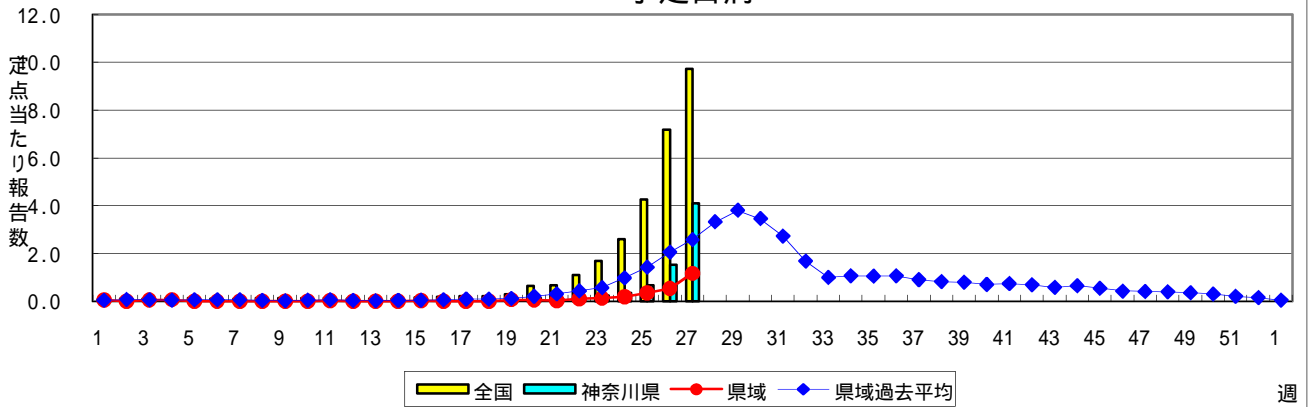
感染性胃腸炎



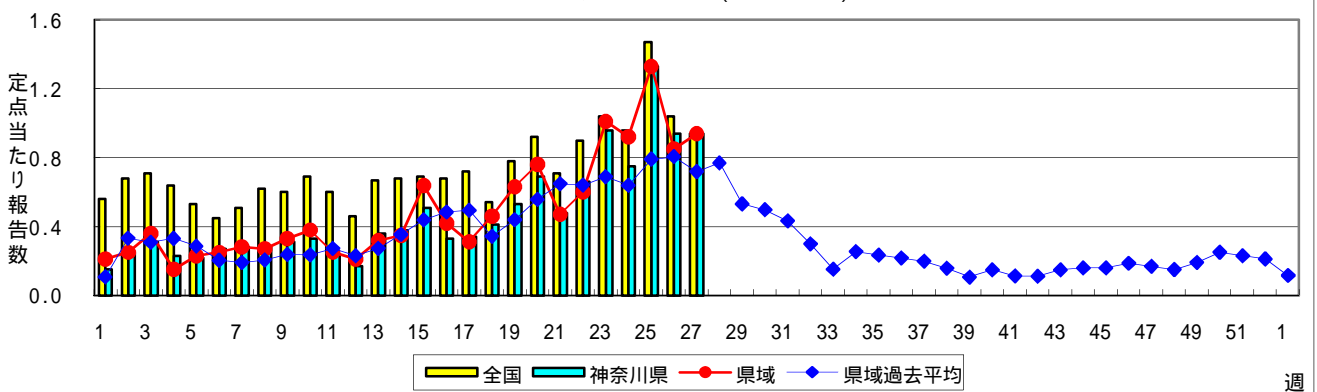
水痘(水ぼうそう)



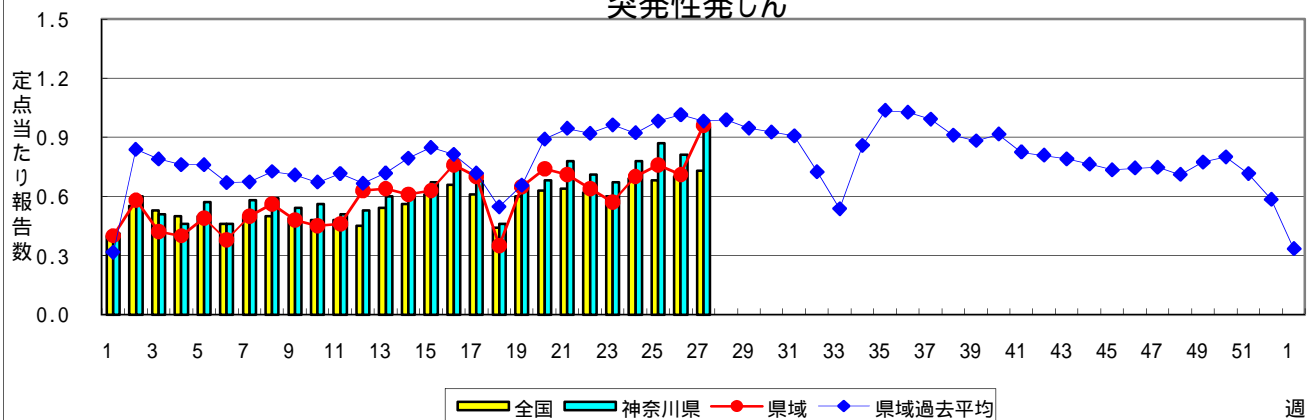
手足口病



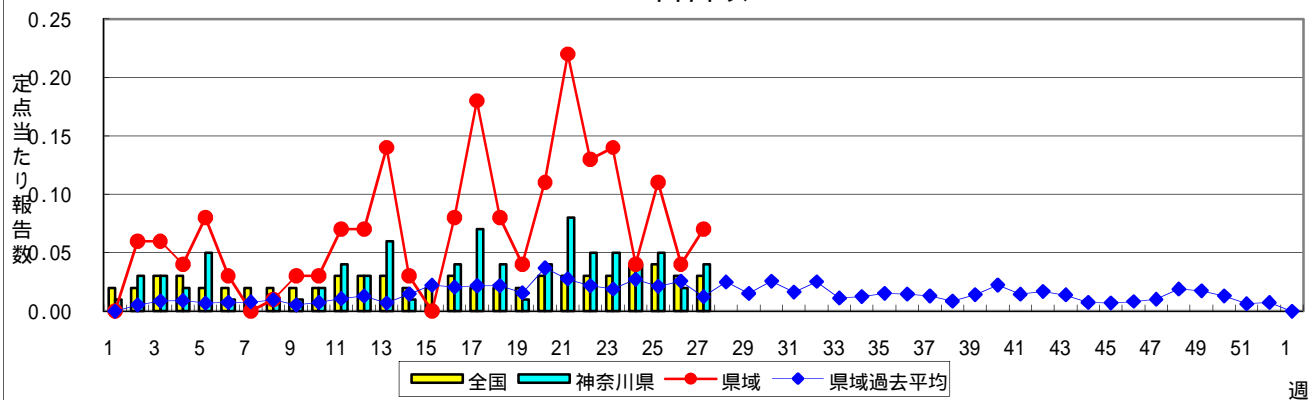
伝染性紅斑(リンゴ病)



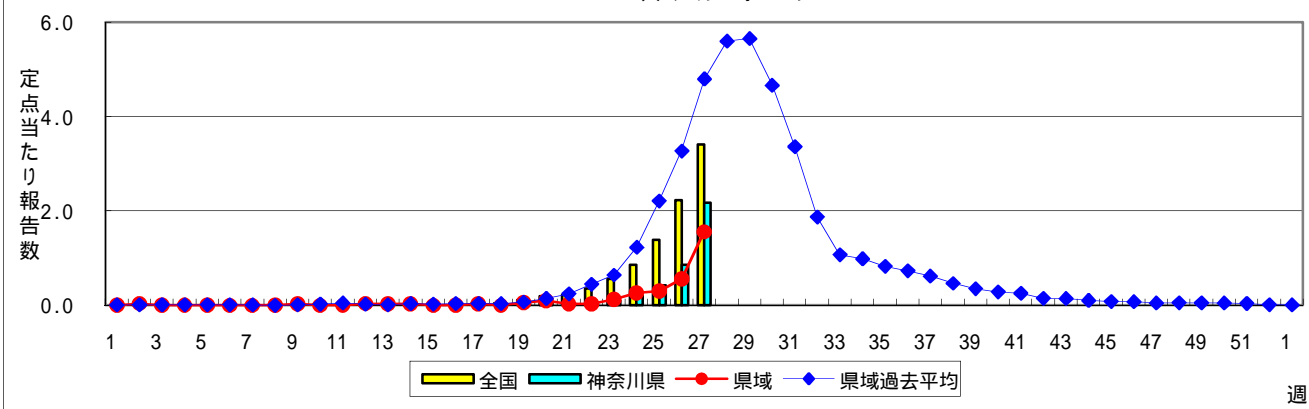
突発性発しん



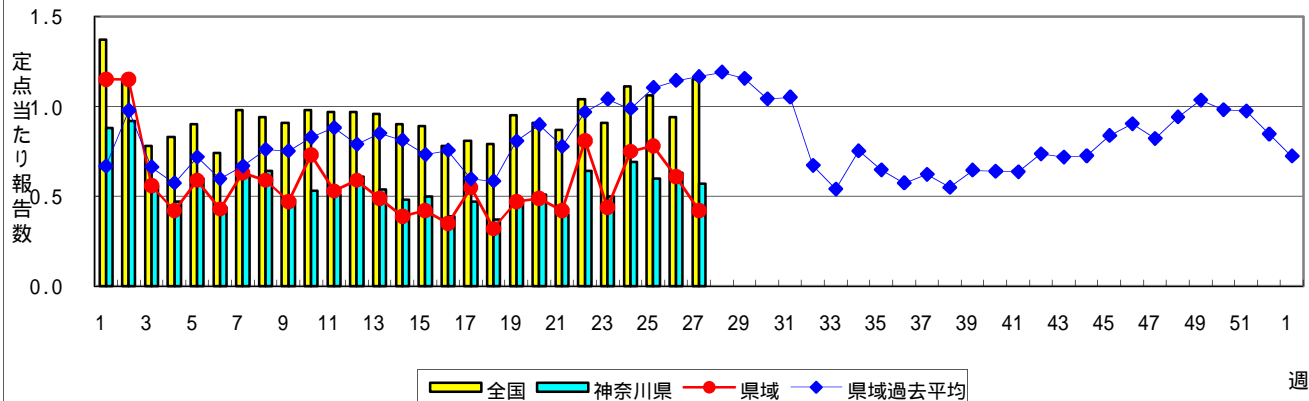
百日咳



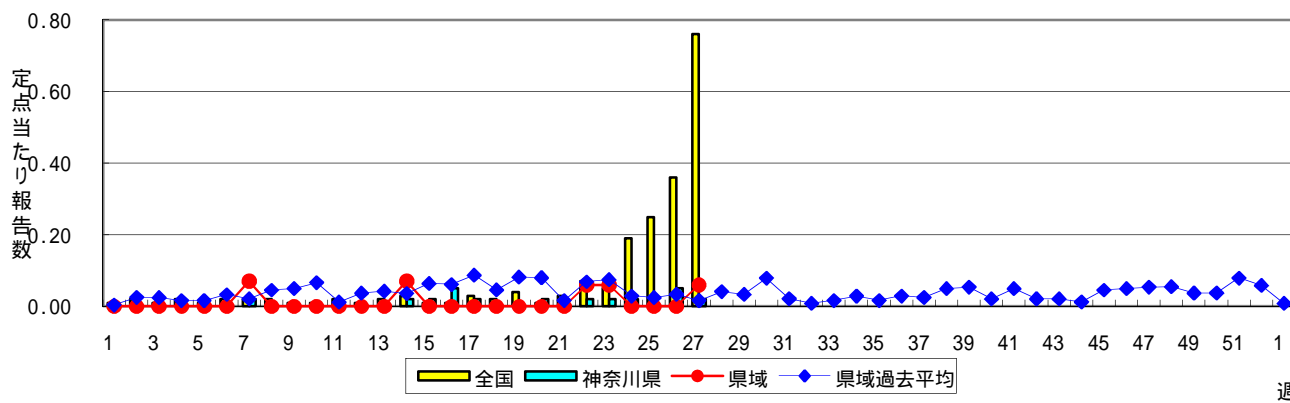
ヘルパンギーナ



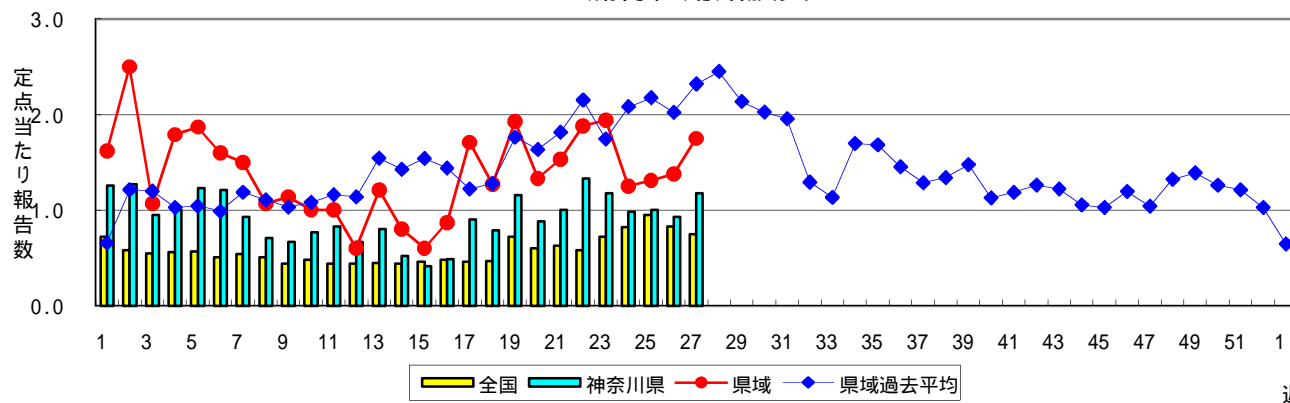
流行性耳下腺炎(おたふくかぜ)



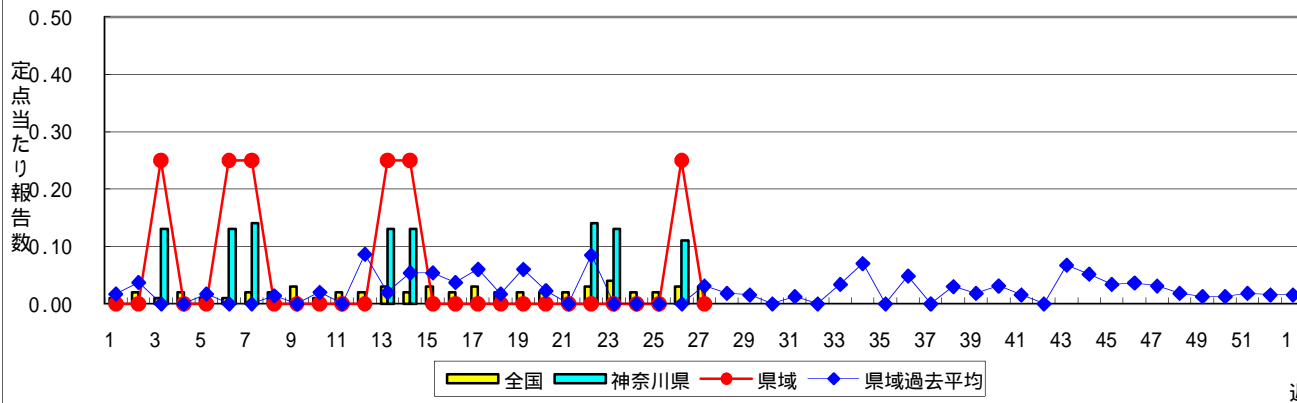
急性出血性結膜炎



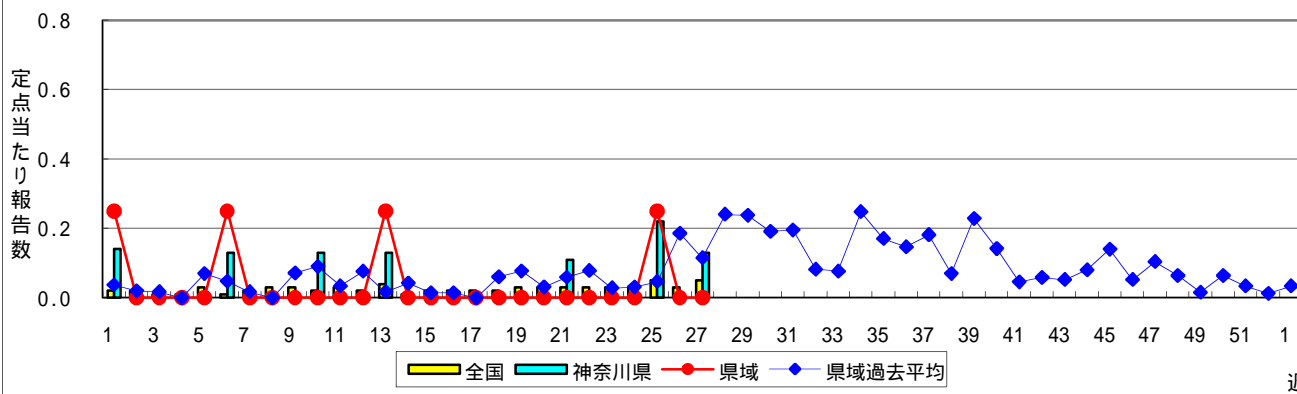
流行性角結膜炎



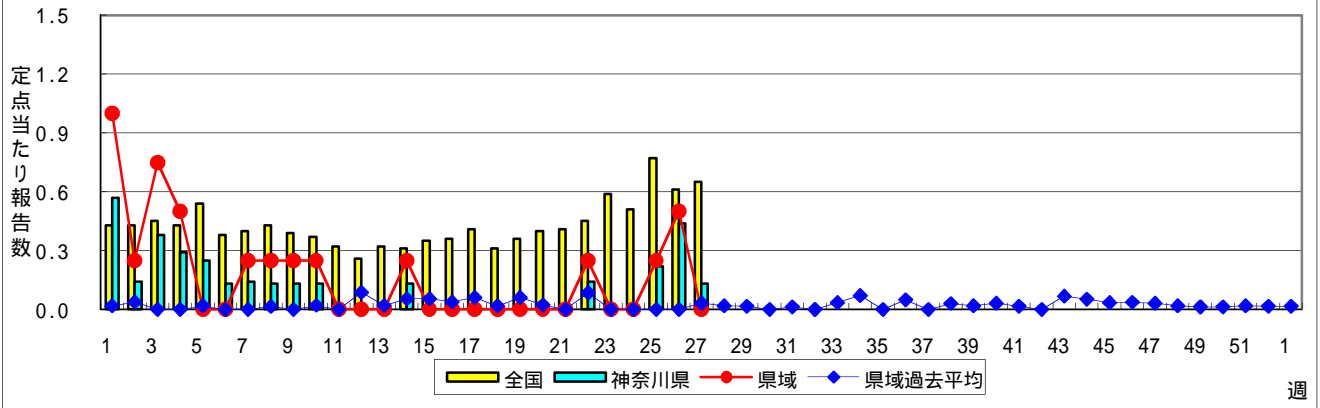
細菌性髄膜炎



無菌性髄膜炎



マイコプラズマ肺炎



クラミジア肺炎(オウム病を除く)

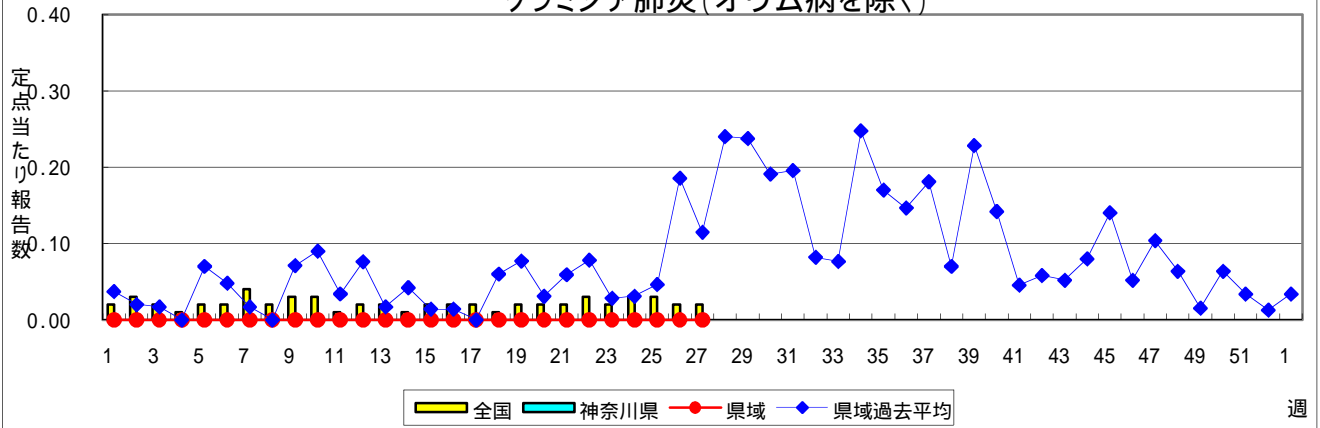


表1 報告数・定点当たり報告数 疾病、政令市・保健所別 (その1)

2011年27週(07月04日～07月10日)

神奈川県	インフルエンザ (高病原性鳥インフルエンザを除く)		RSウイルス感染症		咽頭結膜熱		A群溶血性レンサ球菌咽頭炎		感染性胃腸炎	
	報告数	定点当たり	報告数	定点当たり	報告数	定点当たり	報告数	定点当たり	報告数	定点当たり
全県	3	0.01	14	0.07	139	0.70	254	1.27	682	3.41
横浜市	-	-	9	0.11	77	0.94	114	1.39	248	3.02
川崎市	1	0.02	1	0.03	10	0.31	28	0.88	177	5.53
相模原市	-	-	-	-	5	0.33	20	1.33	62	4.13
県域 (横浜市、川崎市、相模原市を除く)	2	0.02	4	0.06	47	0.66	92	1.30	195	2.75
横須賀市	1	0.07	-	-	-	-	3	0.33	8	0.89
藤沢市	-	-	-	-	9	1.00	16	1.78	24	2.67
平塚	-	-	-	-	2	0.29	13	1.86	1	0.14
鎌倉	1	0.13	-	-	-	-	3	0.60	14	2.80
小田原	-	-	-	-	1	0.17	8	1.33	12	2.00
三崎	-	-	-	-	9	4.50	3	1.50	1	0.50
厚木	-	-	4	0.36	4	0.36	14	1.27	55	5.00
足柄上	-	-	-	-	-	-	-	-	-	-
秦野	-	-	-	-	2	0.33	11	1.83	29	4.83
大和	-	-	-	-	14	2.33	9	1.50	28	4.67
茅ヶ崎	-	-	-	-	6	0.86	12	1.71	23	3.29

神奈川県	水痘		手足口病		伝染性紅斑		突発性発しん		百日咳	
	報告数	定点当たり	報告数	定点当たり	報告数	定点当たり	報告数	定点当たり	報告数	定点当たり
全県	292	1.46	821	4.11	188	0.94	190	0.95	7	0.04
横浜市	110	1.34	382	4.66	75	0.91	76	0.93	1	0.01
川崎市	30	0.94	314	9.81	45	1.41	44	1.38	-	-
相模原市	18	1.20	42	2.80	1	0.07	2	0.13	1	0.07
県域 (横浜市、川崎市、相模原市を除く)	134	1.89	83	1.17	67	0.94	68	0.96	5	0.07
横須賀市	9	1.00	11	1.22	1	0.11	10	1.11	-	-
藤沢市	20	2.22	21	2.33	13	1.44	10	1.11	-	-
平塚	6	0.86	7	1.00	11	1.57	6	0.86	-	-
鎌倉	7	1.40	7	1.40	2	0.40	6	1.20	-	-
小田原	18	3.00	5	0.83	11	1.83	2	0.33	-	-
三崎	17	8.50	1	0.50	-	-	1	0.50	-	-
厚木	27	2.45	14	1.27	5	0.45	16	1.45	3	0.27
足柄上	1	0.33	-	-	-	-	1	0.33	-	-
秦野	13	2.17	7	1.17	15	2.50	7	1.17	-	-
大和	3	0.50	7	1.17	2	0.33	3	0.50	1	0.17
茅ヶ崎	13	1.86	3	0.43	7	1.00	6	0.86	1	0.14

神奈川県	ヘルパンギーナ		流行性耳下腺炎		急性出血性結膜炎		流行性角結膜炎		細菌性髄膜炎	
	報告数	定点当たり	報告数	定点当たり	報告数	定点当たり	報告数	定点当たり	報告数	定点当たり
全県	434	2.17	114	0.57	1	0.02	52	1.18	-	-
横浜市	201	2.45	62	0.76	-	-	11	0.65	-	-
川崎市	104	3.25	18	0.56	-	-	6	0.86	-	-
相模原市	18	1.20	4	0.27	-	-	7	1.75	-	-
県域 (横浜市、川崎市、相模原市を除く)	111	1.56	30	0.42	1	0.06	28	1.75	-	-
横須賀市	19	2.11	5	0.56	1	0.50	8	4.00	-	-
藤沢市	15	1.67	5	0.56	-	-	3	1.50	-	-
平塚	6	0.86	3	0.43	-	-	-	-	-	-
鎌倉	13	2.60	2	0.40	-	-	4	4.00
小田原	2	0.33	3	0.50	-	-	-	-
三崎	-	-	-	-
厚木	18	1.64	6	0.55	-	-	11	3.67	-	-
足柄上	3	1.00	-	-
秦野	29	4.83	1	0.17	-	-	1	1.00
大和	4	0.67	2	0.33	-	-	1	0.50
茅ヶ崎	2	0.29	3	0.43	-	-	-	-

表1 報告数・定点当たり報告数 疾病、政令市・保健所別 (その2)

2011年27週(07月04日～07月10日)

神奈川県	無菌性髄膜炎		マイコプラズマ肺炎		クラミジア肺炎 (オウム病を除く)	
	報告数	定点当たり	報告数	定点当たり	報告数	定点当たり
全県	1	0.13	1	0.13	-	-
横浜市	-	-	1	1.00	-	-
川崎市	1	0.50	-	-	-	-
相模原市	-	-	-	-	-	-
県域 <small>(横浜市、川崎市、相模原市を除く)</small>	-	-	-	-	-	-
横須賀市	-	-	-	-	-	-
藤沢市	-	-	-	-	-	-
平塚	-	-	-	-	-	-
鎌倉
小田原
三崎
厚木	-	-	-	-	-	-
足柄上
秦野
大和
茅ヶ崎

表2 報告数・定点当たり報告数、疾病・年齢階級別
(全県及び横浜市・川崎市・相模原市を除く県域) (その1)

2011年27週(07月04日～07月10日)

*表2は、各保健福祉事務所からの最新の報告をもとに作成しているため、国の還元データである表1および表3の数値と一致しないことがあります。

インフルエンザ	定点	項目	合計	～5か月	～11か月	1歳	2	3	4	5	6	7	8
インフルエンザ (高病原性鳥インフルエンザを除く)	全国	報告数	270	-	2	8	5	16	15	19	25	14	17
		定点当たり	0.06	-	0.00	0.00	0.00	0.00	0.00	0.00	0.01	0.00	0.00
	全県	報告数	3	-	-	1	-	1	-	-	-	-	-
		定点当たり	0.01	-	-	0.00	-	0.00	-	-	-	-	-
	県域	報告数	2	-	-	-	-	1	-	-	-	-	-
		定点当たり	0.02	-	-	-	-	0.01	-	-	-	-	-

小児科	定点	項目	合計	～5か月	～11か月	1歳	2	3	4	5	6	7	8
RSウイルス感染症	全国	報告数	411	71	102	138	43	24	16	5	5	4	-
		定点当たり	0.13	0.02	0.03	0.04	0.01	0.01	0.01	0.01	0.00	0.00	0.00
	全県	報告数	14	-	3	4	2	1	1	-	1	-	-
		定点当たり	0.07	-	0.02	0.02	0.01	0.01	0.01	-	0.01	-	-
	県域	報告数	4	-	-	2	1	-	1	-	-	-	-
		定点当たり	0.06	-	-	0.03	0.01	-	0.01	-	-	-	-
咽頭結膜熱	全国	報告数	2,461	7	78	399	316	429	380	361	187	97	71
		定点当たり	0.78	0.00	0.02	0.13	0.10	0.14	0.12	0.12	0.06	0.03	0.02
	全県	報告数	139	1	2	18	13	21	28	31	9	6	4
		定点当たり	0.70	0.01	0.01	0.09	0.07	0.11	0.14	0.16	0.05	0.03	0.02
	県域	報告数	47	1	1	9	4	6	10	6	4	3	1
		定点当たり	0.66	0.01	0.01	0.13	0.06	0.08	0.14	0.08	0.06	0.04	0.01
A群溶血性レンサ球菌咽頭炎	全国	報告数	4,407	7	32	182	282	526	698	709	541	396	282
		定点当たり	1.40	0.00	0.01	0.06	0.09	0.17	0.22	0.23	0.17	0.13	0.09
	全県	報告数	254	-	2	10	14	27	39	49	26	23	18
		定点当たり	1.27	-	0.01	0.05	0.07	0.14	0.20	0.25	0.13	0.12	0.09
	県域	報告数	92	-	1	4	4	7	15	16	7	5	7
		定点当たり	1.30	-	0.01	0.06	0.06	0.10	0.21	0.23	0.10	0.07	0.10
感染性胃腸炎	全国	報告数	10,764	163	801	1,421	1,130	1,169	1,010	831	591	490	475
		定点当たり	3.43	0.05	0.26	0.45	0.36	0.37	0.32	0.26	0.19	0.16	0.15
	全県	報告数	682	11	51	82	66	88	66	76	45	27	23
		定点当たり	3.41	0.06	0.26	0.41	0.33	0.44	0.33	0.38	0.23	0.14	0.12
	県域	報告数	195	3	13	22	22	25	13	22	21	14	4
		定点当たり	2.75	0.04	0.18	0.31	0.31	0.35	0.18	0.31	0.30	0.20	0.06
水痘	全国	報告数	3,989	64	235	739	709	668	601	412	209	140	86
		定点当たり	1.27	0.02	0.07	0.24	0.23	0.21	0.19	0.13	0.07	0.04	0.03
	全県	報告数	292	-	17	35	39	56	48	36	22	11	16
		定点当たり	1.46	-	0.09	0.18	0.20	0.28	0.24	0.18	0.11	0.06	0.08
	県域	報告数	134	-	8	14	19	26	25	16	8	4	8
		定点当たり	1.89	-	0.11	0.20	0.27	0.37	0.35	0.23	0.11	0.06	0.11

インフルエンザ	定点	項目	9	10-14	15-19	20-29	30-39	40-49	50-59	60-69	70-79	80歳以上	
インフルエンザ (高病原性鳥インフルエンザを除く)	全国	報告数	14	41	22	18	20	7	5	8	6	8	
		定点当たり	0.00	0.01	0.00	0.00	0.00	0.00	0.00	0.00	0.00	0.00	0.00
	全県	報告数	-	-	-	-	-	-	-	-	-	1	-
		定点当たり	-	-	-	-	-	-	-	-	-	0.00	-
	県域	報告数	-	-	-	-	-	-	-	-	-	1	-
		定点当たり	-	-	-	-	-	-	-	-	-	0.01	-

小児科	定点	項目	9	10-14	15-19	20歳以上
RSウイルス感染症	全国	報告数	-	1	-	2
		定点当たり	-	0.00	-	0.00
	全県	報告数	-	-	-	2
		定点当たり	-	-	-	0.01
	県域	報告数	-	-	-	-
		定点当たり	-	-	-	-
咽頭結膜熱	全国	報告数	35	65	2	34
		定点当たり	0.01	0.02	0.00	0.01
	全県	報告数	2	-	-	4
		定点当たり	0.01	-	-	0.02
	県域	報告数	1	-	-	1
		定点当たり	0.01	-	-	0.01
A群溶血性レンサ球菌咽頭炎	全国	報告数	212	324	28	188
		定点当たり	0.07	0.10	0.01	0.06
	全県	報告数	12	19	2	13
		定点当たり	0.06	0.10	0.01	0.07
	県域	報告数	7	13	-	6
		定点当たり	0.10	0.18	-	0.08
感染性胃腸炎	全国	報告数	386	1,120	216	961
		定点当たり	0.12	0.36	0.07	0.31
	全県	報告数	19	47	7	74
		定点当たり	0.10	0.24	0.04	0.37
	県域	報告数	9	15	1	11
		定点当たり	0.13	0.21	0.01	0.15
水痘	全国	報告数	42	65	4	15
		定点当たり	0.01	0.02	0.00	0.00
	全県	報告数	5	7	-	-
		定点当たり	0.03	0.04	-	-
	県域	報告数	3	3	-	-
		定点当たり	0.04	0.04	-	-

表2 報告数・定点当たり報告数、疾病・年齢階級別
(全県及び横浜市・川崎市・相模原市を除く県域) (その2)

2011年27週(07月04日～07月10日)

*表2は、各保健福祉事務所からの最新の報告をもとに作成しているため、国の還元データである表1および表3の数値と一致しないことがあります。

小児科定点		項目	合計	～5か月	～11か月	1歳
手足口病	全国	報告数	30,506	295	2,555	7,885
		定点当たり	9.72	0.09	0.81	2.51
	全県	報告数	821	5	54	211
		定点当たり	4.11	0.03	0.27	1.06
	県域	報告数	83	2	5	14
		定点当たり	1.17	0.03	0.07	0.20
伝染性紅斑	全国	報告数	2,960	7	43	140
		定点当たり	0.94	0.00	0.01	0.04
	全県	報告数	188	1	4	16
		定点当たり	0.94	0.01	0.02	0.08
	県域	報告数	67	1	-	4
		定点当たり	0.94	0.01	-	0.06
突発性発しん	全国	報告数	2,298	88	1,085	967
		定点当たり	0.73	0.03	0.35	0.31
	全県	報告数	190	6	82	88
		定点当たり	0.95	0.03	0.41	0.44
	県域	報告数	68	3	31	32
		定点当たり	0.96	0.04	0.44	0.45
百日咳	全国	報告数	93	8	5	3
		定点当たり	0.03	0.00	0.00	0.00
	全県	報告数	7	-	-	-
		定点当たり	0.04	-	-	-
	県域	報告数	5	-	-	-
		定点当たり	0.07	-	-	-
ヘルパンギーナ	全国	報告数	10,708	73	895	2,393
		定点当たり	3.41	0.02	0.29	0.76
	全県	報告数	434	1	31	87
		定点当たり	2.17	0.01	0.16	0.44
	県域	報告数	111	-	8	20
		定点当たり	1.56	-	0.11	0.28
流行性耳下腺炎	全国	報告数	3,599	3	14	128
		定点当たり	1.15	0.00	0.00	0.04
	全県	報告数	114	-	-	3
		定点当たり	0.57	-	-	0.02
	県域	報告数	30	-	-	2
		定点当たり	0.42	-	-	0.03

小児科定点		項目	2	3	4	5	6	7	8	9	10-14	15-19	20歳以上
手足口病	全国	報告数	5,761	4,840	3,614	2,472	1,227	649	376	228	341	23	240
		定点当たり	1.84	1.54	1.15	0.79	0.39	0.21	0.12	0.07	0.11	0.01	0.08
	全県	報告数	161	147	98	75	32	11	8	3	7	1	8
		定点当たり	0.81	0.74	0.49	0.38	0.16	0.06	0.04	0.02	0.04	0.01	0.04
	県域	報告数	17	12	12	15	2	1	-	1	1	-	1
		定点当たり	0.24	0.17	0.17	0.21	0.03	0.01	-	0.01	0.01	-	0.01
伝染性紅斑	全国	報告数	207	359	515	461	335	310	226	128	149	5	75
		定点当たり	0.07	0.11	0.16	0.15	0.11	0.10	0.07	0.04	0.05	0.00	0.02
	全県	報告数	16	27	24	27	18	18	13	3	7	1	8
		定点当たり	0.08	0.14	0.12	0.14	0.09	0.09	0.07	0.02	0.04	0.01	0.04
	県域	報告数	3	12	10	13	3	6	6	6	2	-	1
		定点当たり	0.04	0.17	0.14	0.18	0.04	0.08	0.08	0.08	0.03	-	0.01
突発性発しん	全国	報告数	123	16	9	4	1	-	2	2	1	-	-
		定点当たり	0.04	0.01	0.00	0.00	0.00	-	0.00	0.00	0.00	-	-
	全県	報告数	12	-	1	1	-	-	-	-	-	-	-
		定点当たり	0.06	-	0.01	0.01	-	-	-	-	-	-	-
	県域	報告数	2	-	-	-	-	-	-	-	-	-	-
		定点当たり	0.03	-	-	-	-	-	-	-	-	-	-
百日咳	全国	報告数	2	1	2	1	3	5	1	5	14	9	34
		定点当たり	0.00	0.00	0.00	0.00	0.00	0.00	0.00	0.00	0.00	0.00	0.01
	全県	報告数	-	1	-	1	-	1	-	-	-	1	3
		定点当たり	-	0.01	-	0.01	-	0.01	-	-	-	0.01	0.02
	県域	報告数	-	1	-	1	-	1	-	-	-	1	1
		定点当たり	-	0.01	-	0.01	-	0.01	-	-	-	0.01	0.01
ヘルパンギーナ	全国	報告数	1,965	1,740	1,429	951	519	280	175	116	104	10	58
		定点当たり	0.63	0.55	0.46	0.30	0.17	0.09	0.06	0.04	0.03	0.00	0.02
	全県	報告数	81	73	51	44	24	14	13	8	5	-	2
		定点当たり	0.41	0.37	0.26	0.22	0.12	0.07	0.07	0.04	0.03	-	0.01
	県域	報告数	21	16	14	11	7	4	5	3	2	-	-
		定点当たり	0.30	0.23	0.20	0.15	0.10	0.06	0.07	0.04	0.03	-	-
流行性耳下腺炎	全国	報告数	288	473	644	555	397	337	271	160	253	20	56
		定点当たり	0.09	0.15	0.21	0.18	0.13	0.11	0.09	0.05	0.08	0.01	0.02
	全県	報告数	4	15	13	18	14	15	12	6	13	1	-
		定点当たり	0.02	0.08	0.07	0.09	0.07	0.08	0.06	0.03	0.07	0.01	-
	県域	報告数	1	3	5	3	3	3	6	1	2	1	-
		定点当たり	0.01	0.04	0.07	0.04	0.04	0.04	0.08	0.01	0.03	0.01	-

表2 報告数・定点当たり報告数、疾病・年齢階級別
(全県及び横浜市・川崎市・相模原市を除く県域) (その3)

2011年27週(07月04日～07月10日)

*表2は、各保健福祉事務所からの最新の報告をもとに作成しているため、国の還元データである表1および表3の数値と一致しないことがあります。

眼科定点	項目	合計	～5か月	～11か月	1歳	2	3	4	5	6	7	8	
急性出血性結膜炎	全国	報告数	518	3	3	6	15	18	12	8	8	14	11
		定点当たり	0.76	0.00	0.00	0.01	0.02	0.03	0.02	0.01	0.01	0.02	0.02
	全県	報告数	1	-	-	-	-	-	-	-	-	-	-
		定点当たり	0.02	-	-	-	-	-	-	-	-	-	-
	県域	報告数	1	-	-	-	-	-	-	-	-	-	-
		定点当たり	0.06	-	-	-	-	-	-	-	-	-	-
流行性角結膜炎	全国	報告数	510	1	1	17	21	19	20	20	7	14	11
		定点当たり	0.75	0.00	0.00	0.03	0.03	0.03	0.03	0.03	0.01	0.02	0.02
	全県	報告数	52	-	-	3	2	3	5	3	1	4	3
		定点当たり	1.18	-	-	0.07	0.05	0.07	0.11	0.07	0.02	0.09	0.07
	県域	報告数	28	-	-	-	-	2	4	1	1	3	2
		定点当たり	1.75	-	-	-	-	0.13	0.25	0.06	0.06	0.19	0.13

基幹定点(週報)	項目	合計	0歳	1-4	5-9	10-14	15-19	20-24	25-29	30-34	35-39	40-44	
細菌性髄膜炎	全国	報告数	14	7	1	-	1	1	-	-	1	-	
		定点当たり	0.03	0.02	0.00	-	0.00	0.00	-	-	0.00	-	
	全県	報告数	-	-	-	-	-	-	-	-	-	-	
		定点当たり	-	-	-	-	-	-	-	-	-	-	
	県域	報告数	-	-	-	-	-	-	-	-	-	-	
		定点当たり	-	-	-	-	-	-	-	-	-	-	
無菌性髄膜炎	全国	報告数	22	3	4	6	2	2	-	-	-	3	
		定点当たり	0.05	0.01	0.01	0.01	0.00	0.00	-	-	-	0.01	
	全県	報告数	1	-	-	-	1	-	-	-	-	-	
		定点当たり	0.13	-	-	-	0.13	-	-	-	-	-	
	県域	報告数	-	-	-	-	-	-	-	-	-	-	
		定点当たり	-	-	-	-	-	-	-	-	-	-	
マイコプラズマ肺炎	全国	報告数	296	6	110	84	48	7	7	3	2	6	
		定点当たり	0.65	0.01	0.24	0.18	0.10	0.02	0.02	0.01	0.00	0.01	0.01
	全県	報告数	1	-	1	-	-	-	-	-	-	-	-
		定点当たり	0.13	-	0.13	-	-	-	-	-	-	-	-
	県域	報告数	-	-	-	-	-	-	-	-	-	-	-
		定点当たり	-	-	-	-	-	-	-	-	-	-	-
クラミジア肺炎 (オウム病を除く)	全国	報告数	10	1	1	1	2	-	-	1	-	-	
		定点当たり	0.02	0.00	0.00	0.00	0.00	-	-	0.00	-	-	
	全県	報告数	-	-	-	-	-	-	-	-	-	-	
		定点当たり	-	-	-	-	-	-	-	-	-	-	
	県域	報告数	-	-	-	-	-	-	-	-	-	-	
		定点当たり	-	-	-	-	-	-	-	-	-	-	

眼科定点	項目	9	10-14	15-19	20-29	30-39	40-49	50-59	60-69	
急性出血性結膜炎	全国	報告数	15	131	104	29	39	56	21	12
		定点当たり	0.02	0.19	0.15	0.04	0.06	0.08	0.03	0.02
	全県	報告数	-	-	-	-	-	-	-	-
		定点当たり	-	-	-	-	-	-	-	-
	県域	報告数	-	-	-	-	-	-	-	-
		定点当たり	-	-	-	-	-	-	-	-
流行性角結膜炎	全国	報告数	7	34	24	48	88	73	37	37
		定点当たり	0.01	0.05	0.04	0.07	0.13	0.11	0.05	0.05
	全県	報告数	-	8	2	2	7	8	1	-
		定点当たり	-	0.18	0.05	0.05	0.16	0.18	0.02	-
	県域	報告数	-	5	1	1	5	3	-	-
		定点当たり	-	0.31	0.06	0.06	0.31	0.19	-	-

基幹定点(週報)	項目	45-49	50-54	55-59	60-64	65-69	70歳以上	
細菌性髄膜炎	全国	報告数	-	-	2	-	1	
		定点当たり	-	-	0.00	-	0.00	
	全県	報告数	-	-	-	-	-	
		定点当たり	-	-	-	-	-	
	県域	報告数	-	-	-	-	-	
		定点当たり	-	-	-	-	-	
無菌性髄膜炎	全国	報告数	-	-	-	1	1	
		定点当たり	-	-	-	0.00	0.00	
	全県	報告数	-	-	-	-	-	
		定点当たり	-	-	-	-	-	
	県域	報告数	-	-	-	-	-	
		定点当たり	-	-	-	-	-	
マイコプラズマ肺炎	全国	報告数	2	2	3	2	1	
		定点当たり	0.00	0.00	0.01	0.00	0.00	0.02
	全県	報告数	-	-	-	-	-	-
		定点当たり	-	-	-	-	-	-
	県域	報告数	-	-	-	-	-	-
		定点当たり	-	-	-	-	-	-
クラミジア肺炎 (オウム病を除く)	全国	報告数	-	1	-	1	2	
		定点当たり	-	0.00	-	0.00	0.00	
	全県	報告数	-	-	-	-	-	
		定点当たり	-	-	-	-	-	
	県域	報告数	-	-	-	-	-	
		定点当たり	-	-	-	-	-	

表3 5週前～今週の推移 (その1)
 (全県及び横浜市・川崎市・相模原市を除く県域)

2011年27週(07月04日～07月10日)

疾病名	項目		5週前	4週前	3週前	2週前	1週前	今週
			22週	23週	24週	25週	26週	27週
			(05月30日 ～06月05 日)	(06月06日 ～06月12 日)	(06月13日 ～06月19 日)	(06月20日 ～06月26 日)	(06月27日 ～07月03 日)	(07月04日 ～07月10 日)
インフルエンザ (高病原性鳥インフルエンザを除く)	全県	報告数	28	18	2	4	2	3
		定点当たり	0.09	0.06	0.01	0.01	0.01	0.01
	県域	報告数	11	2	1	1	1	2
		定点当たり	0.10	0.02	0.01	0.01	0.01	0.02
RSウイルス 感染症	全県	報告数	14	13	5	9	6	14
		定点当たり	0.07	0.06	0.02	0.04	0.03	0.07
	県域	報告数	10	11	2	6	3	4
		定点当たり	0.14	0.15	0.03	0.08	0.04	0.06
咽頭結膜熱	全県	報告数	101	127	109	127	125	139
		定点当たり	0.50	0.63	0.54	0.63	0.62	0.70
	県域	報告数	45	41	50	44	49	47
		定点当たり	0.63	0.57	0.68	0.61	0.68	0.66
A群溶血性レ ンサ球菌咽頭 炎	全県	報告数	416	407	385	366	240	254
		定点当たり	2.05	2.00	1.90	1.82	1.19	1.27
	県域	報告数	156	168	162	135	82	92
		定点当たり	2.17	2.33	2.22	1.88	1.14	1.30
感染性胃腸炎	全県	報告数	1,294	1,264	1,012	936	751	682
		定点当たり	6.37	6.23	4.99	4.66	3.74	3.41
	県域	報告数	474	458	309	338	229	195
		定点当たり	6.58	6.36	4.23	4.69	3.18	2.75
水痘	全県	報告数	342	525	483	395	442	292
		定点当たり	1.68	2.59	2.38	1.97	2.20	1.46
	県域	報告数	130	199	210	154	185	134
		定点当たり	1.81	2.76	2.88	2.14	2.57	1.89
手足口病	全県	報告数	29	48	71	135	306	821
		定点当たり	0.14	0.24	0.35	0.67	1.52	4.11
	県域	報告数	7	9	13	26	38	83
		定点当たり	0.10	0.13	0.18	0.36	0.53	1.17
伝染性紅斑	全県	報告数	134	195	153	268	189	188
		定点当たり	0.66	0.96	0.75	1.33	0.94	0.94
	県域	報告数	43	73	67	96	61	67
		定点当たり	0.60	1.01	0.92	1.33	0.85	0.94
突発性発しん	全県	報告数	145	135	159	175	162	190
		定点当たり	0.71	0.67	0.78	0.87	0.81	0.95
	県域	報告数	46	41	51	55	51	68
		定点当たり	0.64	0.57	0.70	0.76	0.71	0.96

表3 5週前～今週の推移 (その2)
 (全県及び横浜市・川崎市・相模原市を除く県域)

2011年27週(07月04日～07月10日)

疾病名	項目		5週前	4週前	3週前	2週前	1週前	今週
			22週	23週	24週	25週	26週	27週
			(05月30日 ～06月05 日)	(06月06日 ～06月12 日)	(06月13日 ～06月19 日)	(06月20日 ～06月26 日)	(06月27日 ～07月03 日)	(07月04日 ～07月10 日)
百日咳	全県	報告数	10	11	8	11	5	7
		定点当たり	0.05	0.05	0.04	0.05	0.02	0.04
	県域	報告数	9	10	3	8	3	5
		定点当たり	0.13	0.14	0.04	0.11	0.04	0.07
ヘルパンギーナ	全県	報告数	13	20	43	86	173	434
		定点当たり	0.06	0.10	0.21	0.43	0.86	2.17
	県域	報告数	2	9	19	22	40	111
		定点当たり	0.03	0.13	0.26	0.31	0.56	1.56
流行性耳下腺炎	全県	報告数	129	102	140	121	127	114
		定点当たり	0.64	0.50	0.69	0.60	0.63	0.57
	県域	報告数	58	32	55	56	44	30
		定点当たり	0.81	0.44	0.75	0.78	0.61	0.42
急性出血性結膜炎	全県	報告数	1	1	1	-	2	1
		定点当たり	0.02	0.02	0.02	-	0.05	0.02
	県域	報告数	1	1	-	-	-	1
		定点当たり	0.06	0.06	-	-	-	0.06
流行性角結膜炎	全県	報告数	57	52	41	44	41	52
		定点当たり	1.33	1.18	0.98	1.00	0.93	1.18
	県域	報告数	30	31	20	21	22	28
		定点当たり	1.88	1.94	1.25	1.31	1.38	1.75
細菌性髄膜炎	全県	報告数	1	1	-	-	1	-
		定点当たり	0.14	0.13	-	-	0.11	-
	県域	報告数	-	-	-	-	1	-
		定点当たり	-	-	-	-	0.25	-
無菌性髄膜炎	全県	報告数	-	-	-	2	-	1
		定点当たり	-	-	-	0.22	-	0.13
	県域	報告数	-	-	-	1	-	-
		定点当たり	-	-	-	0.25	-	-
マイコプラズマ肺炎	全県	報告数	1	-	-	2	4	1
		定点当たり	0.14	-	-	0.22	0.44	0.13
	県域	報告数	1	-	-	1	2	-
		定点当たり	0.25	-	-	0.25	0.50	-
クラミジア肺炎 (オウム病を除く)	全県	報告数	-	-	-	-	-	-
		定点当たり	-	-	-	-	-	-
	県域	報告数	-	-	-	-	-	-
		定点当たり	-	-	-	-	-	-