



神奈川県感染症発生情報（25週報）

<http://www.eiken.pref.kanagawa.jp/>

平成23年・25週(6月20日～6月26日)



今週の注目感染症 ～麻しん・風しん～

神奈川県では、第25週に麻しんの報告が5例（累積報告数35例）あり、風しんの報告は4例（累積報告数47例）ありました。麻しんと風しんを予防するには予防接種をうけることが大切です。現在は、1歳のお子さん、小学校入学前1年間に当たるお子さんに加え、中学1年生相当、高校3年生相当の方も、定期予防接種として麻しん・風しんの予防接種をうけることができます。幼児期に麻しん・風しんの予防接種を1回うけた方も、2回目の予防接種が必要ですので、忘れずにうけるようにしましょう。

～腸管出血性大腸菌感染症～

神奈川県では、第25週に3例の報告があり、第1週～第25週の累積報告数は45例となっています。腸管出血性大腸菌感染症は、ペロ毒素を産生する腸管出血性大腸菌に感染することで発症し、頻回な水様便や血便、腹痛、おう吐などがみられ、溶血性尿毒症症候群（HUS）や中枢神経合併症を合併して、重症化することもあります。汚染された食品からの経口感染が多いですが、感染者の便を介しても感染します。予防のために、汚染される可能性のある食品は十分に加熱し、調理器具の消毒・殺菌などに注意しましょう。トイレの後、食事の前などは、石鹸と流水で十分な手洗いを心がけましょう。

今週の全数把握対象疾患

（当該週の国による集計及び各保健福祉事務所からの報告をもとに期日を決めて集計しているため、集計数が前後することがあります。）

分類	対象疾患	内訳				神奈川県
		県域*	横浜市	川崎市	相模原市	
二類	結核	7	10	7	2	26
三類	腸管出血性大腸菌感染症	1	2			3
四類	デング熱	1				1
五類	風しん	4				4
	麻しん	4	1			5

県域の全数把握対象疾患情報

- ・結核7例：病型は肺結核5例、無症状病原体保有者2例、年齢群は、20歳代2例、30歳代1例、40歳代1例、70歳代1例、90歳代2例
- ・腸管出血性大腸菌感染症1例（有症者）：年齢群は70歳代、血清型・毒素型はO111 VT1、推定感染地域は神奈川県
- ・デング熱1例：年齢群は60歳代、推定感染地域はフィリピン
- ・風しん4例（平塚）：病型は検査診断例4例、年齢群は40歳代1例、50歳代1例、60歳代1例、70歳代1例、推定感染地域は神奈川県3例、都道府県不明1例、ワクチン接種歴は不明4例
- ・麻しん4例（平塚、秦野）：病型は麻しん（臨床診断例）1例、修飾麻しん（検査診断例）3例、年齢群は20歳代1例、40歳代2例、50歳代1例、推定感染地域は神奈川県2例、都道府県不明2例、ワクチン接種歴は1回接種あり1例、不明3例

今週の定点把握対象疾患

- ・咽頭結膜熱の報告数が、大和（定点当たり3.00）保健福祉事務所管内で多くなっています。
- ・水痘の報告数が、三崎（定点当たり5.50）保健福祉事務所管内で多くなっています。
- ・伝染性紅斑の報告数が、秦野（定点当たり3.50）、平塚（定点当たり3.14）、小田原（定点当たり2.00）保健福祉事務所管内で多くなっています。

神奈川県感染症情報センター

神奈川県衛生研究所 企画情報部 衛生情報課

TEL:0467-83-4400(代表)

FAX:0467-89-5211(企画情報部)

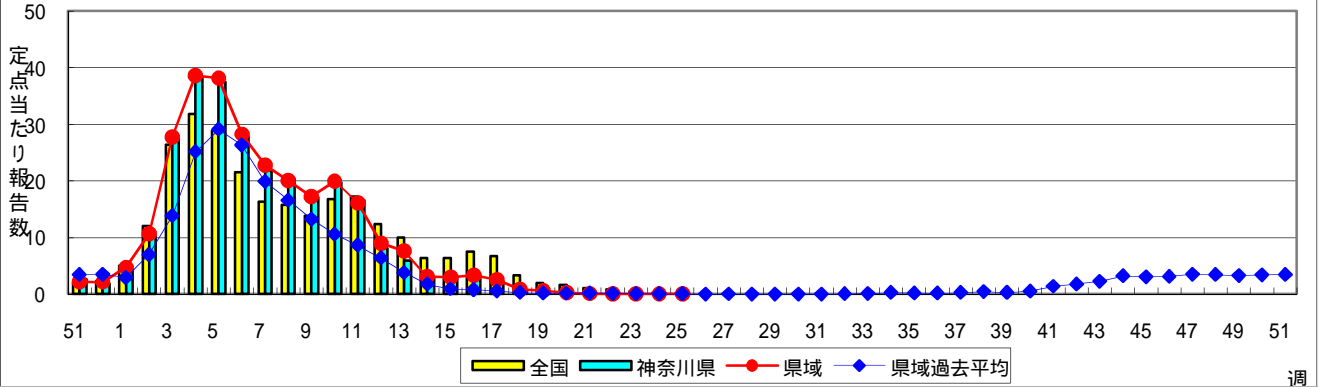
感染症発生動向調査事業は「感染症の予防及び感染症の患者に対する医療に関する法律」によって行われています。

* 県域とは、神奈川県内の市町村のうち横浜市、川崎市、相模原市を除いた地域です。

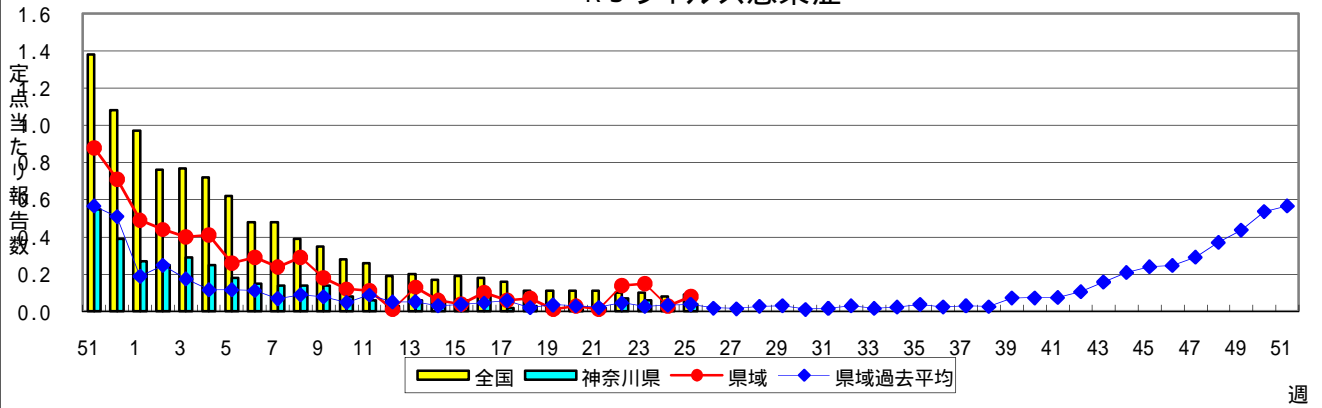
感染症発生動向調査:週報対象疾患の時系列グラフ

疾患名の括弧書きは、一般名称であり、正式名称ではありません。
 神奈川県&県域(横浜市・川崎市・相模原市を除く)のデータです。

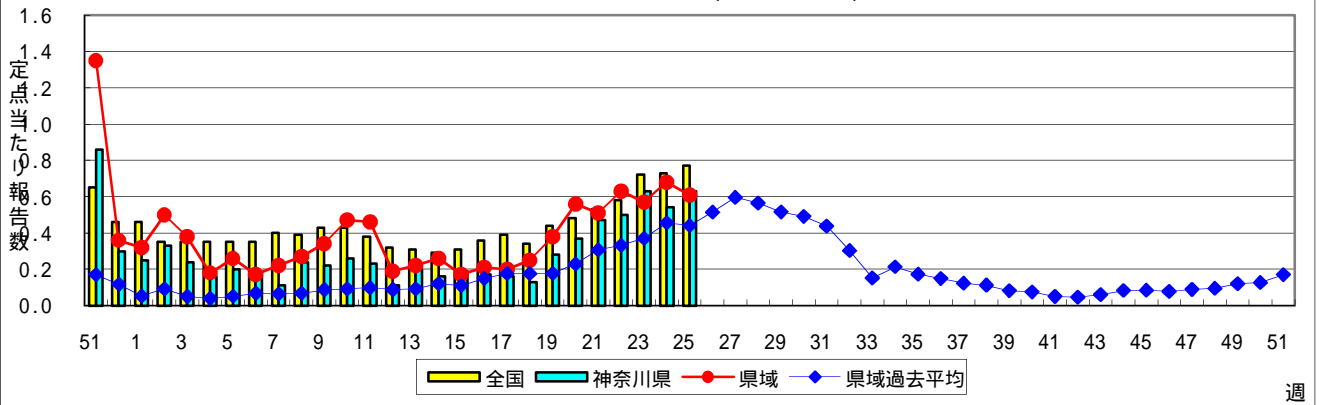
インフルエンザ(高病原性鳥インフルエンザを除く)



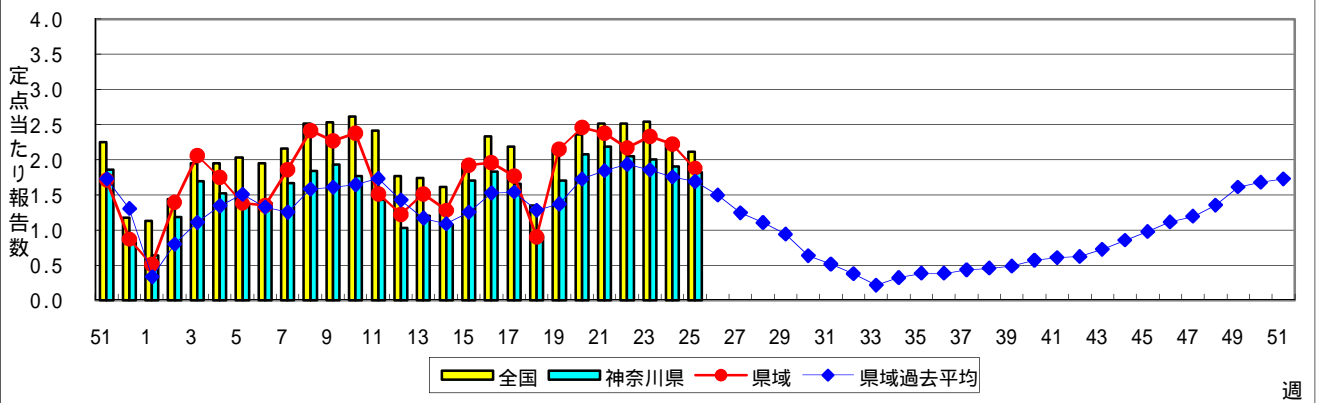
RSウイルス感染症



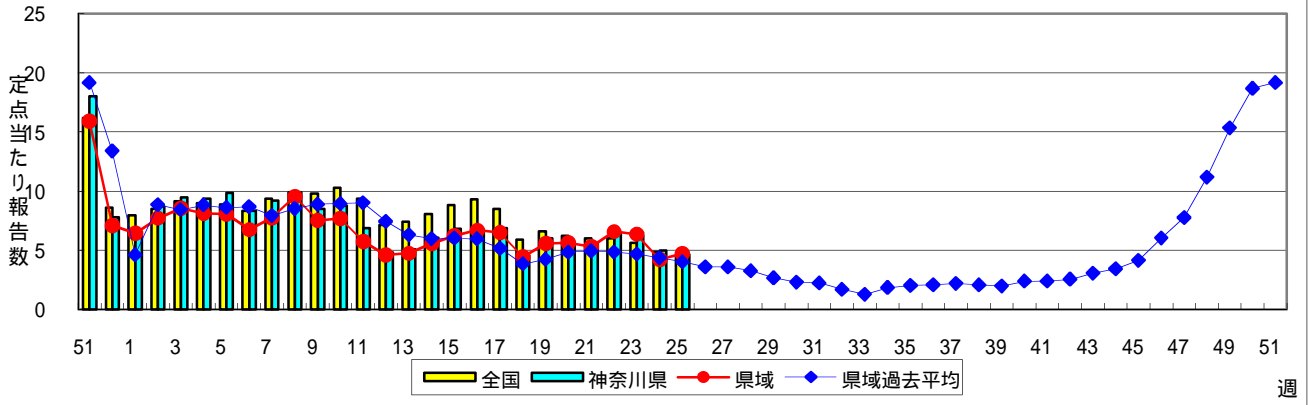
咽頭結膜熱(プール熱)



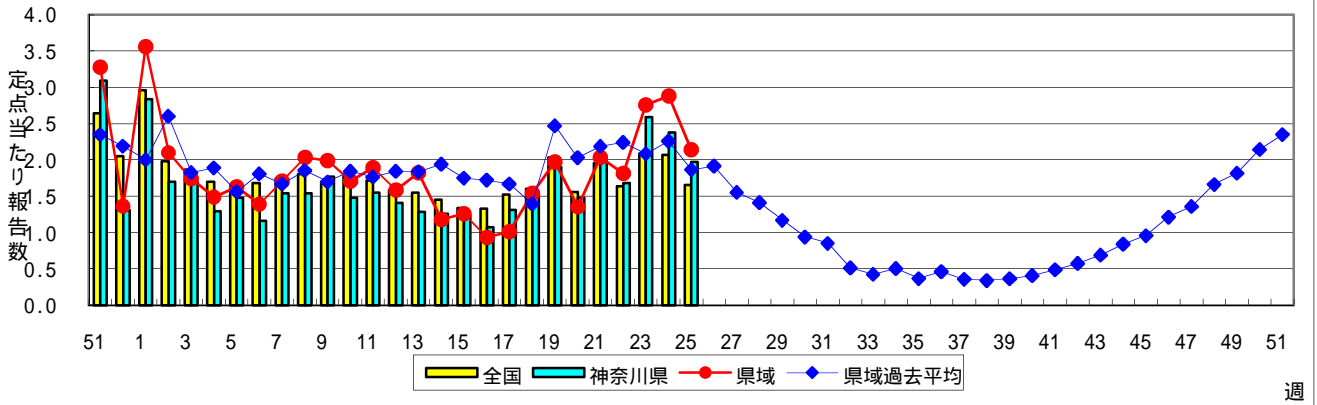
A群溶血性レンサ球菌咽頭炎



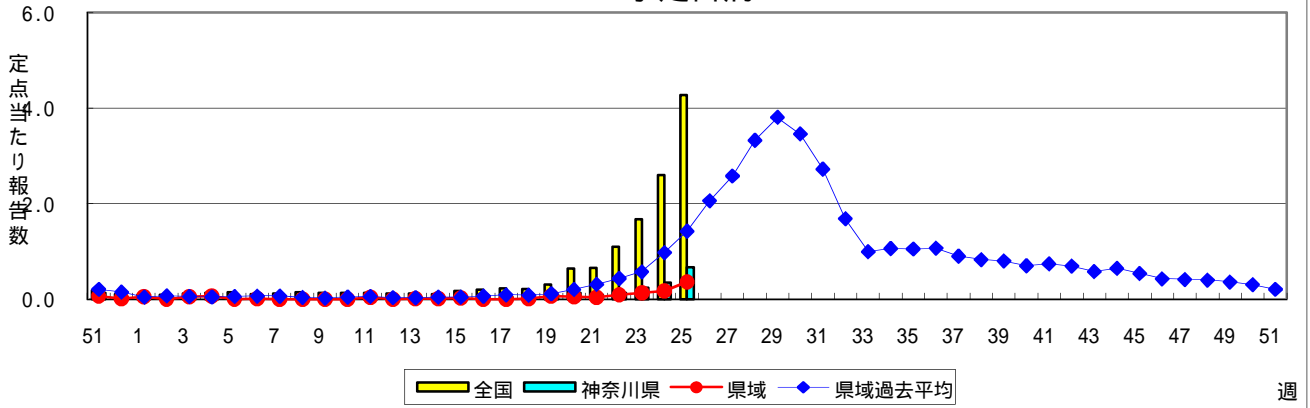
感染性胃腸炎



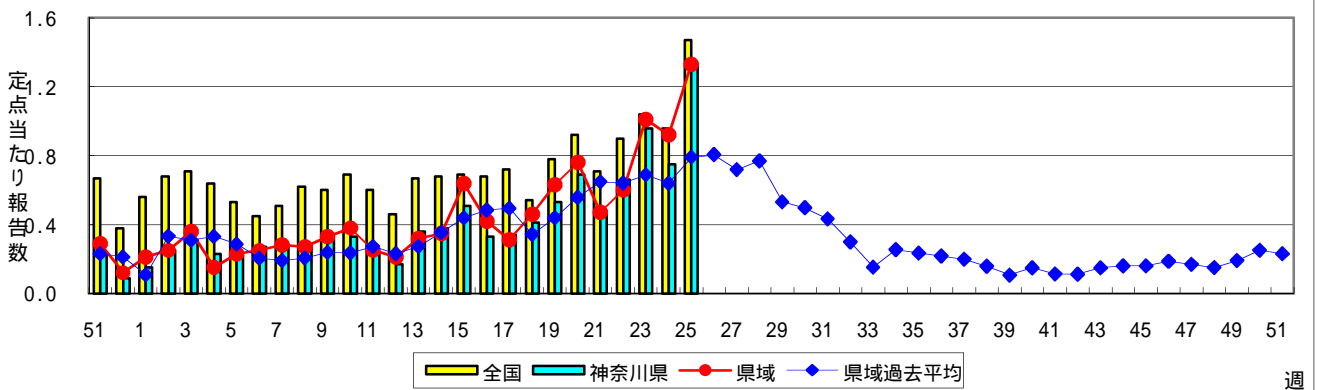
水痘(水ぼうそう)



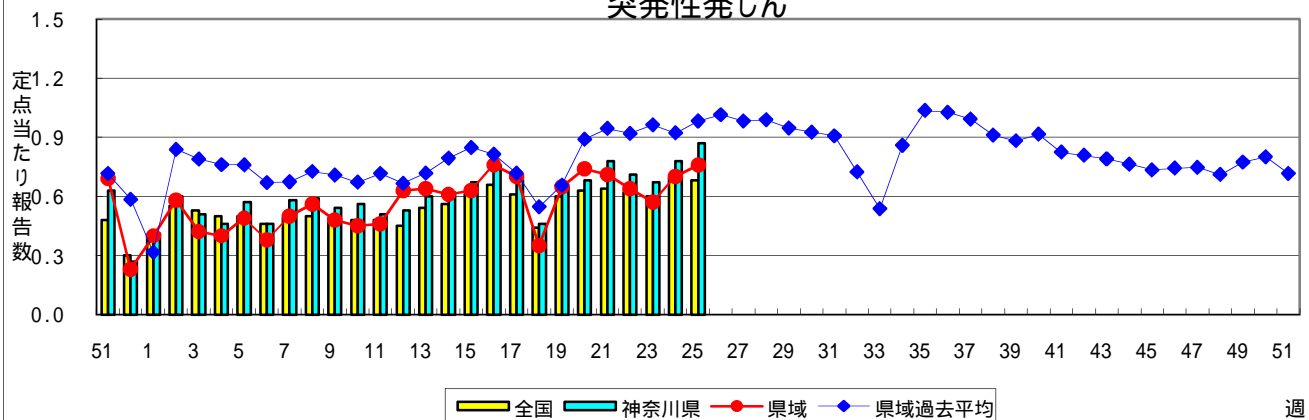
手足口病



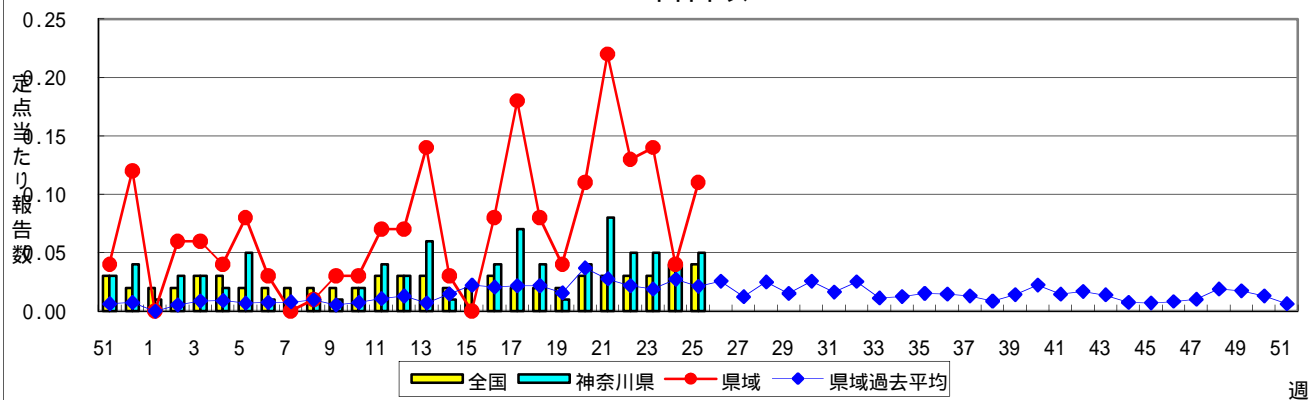
伝染性紅斑(リンゴ病)



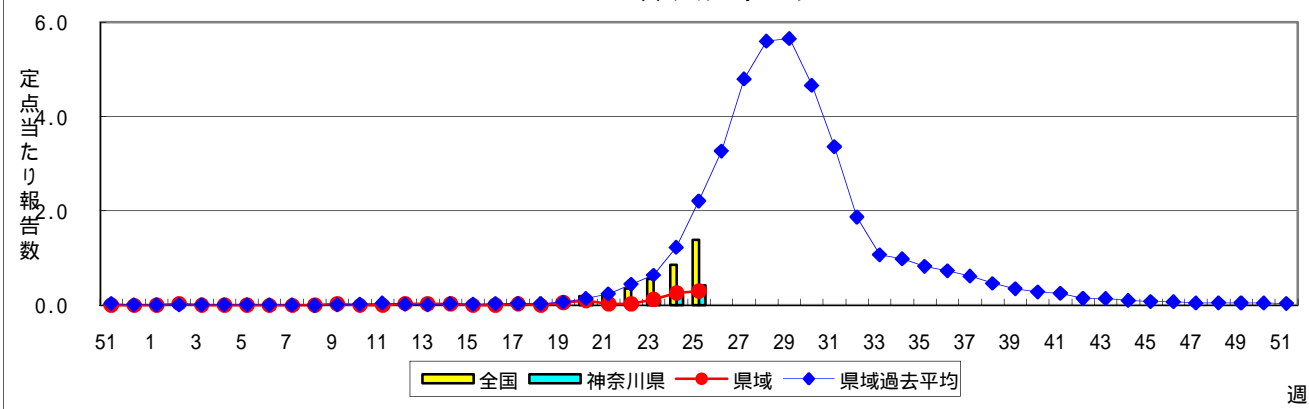
突発性発しん



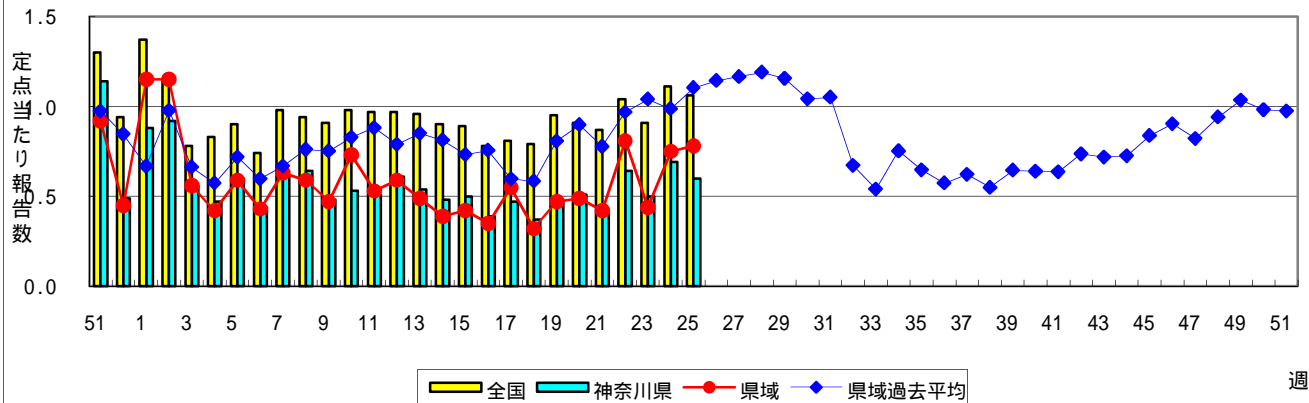
百日咳



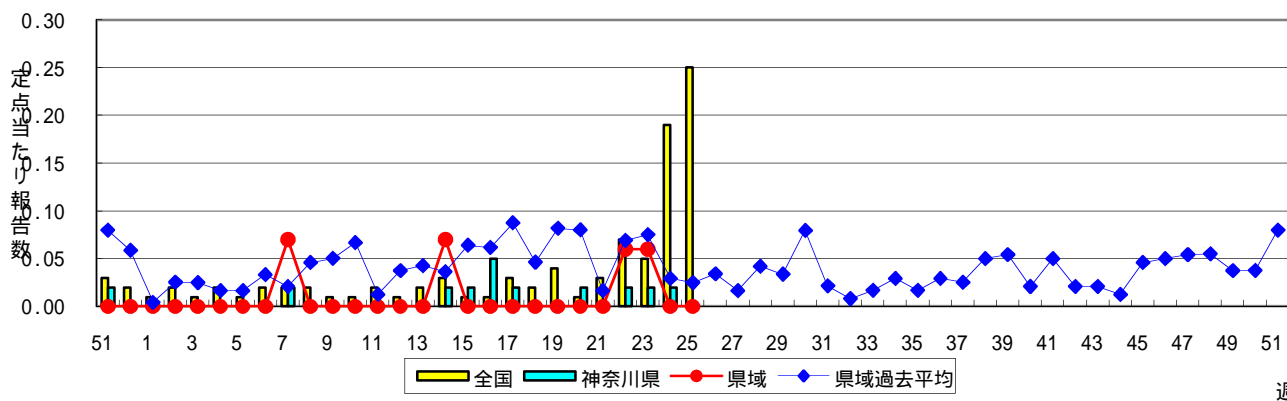
ヘルパンギーナ



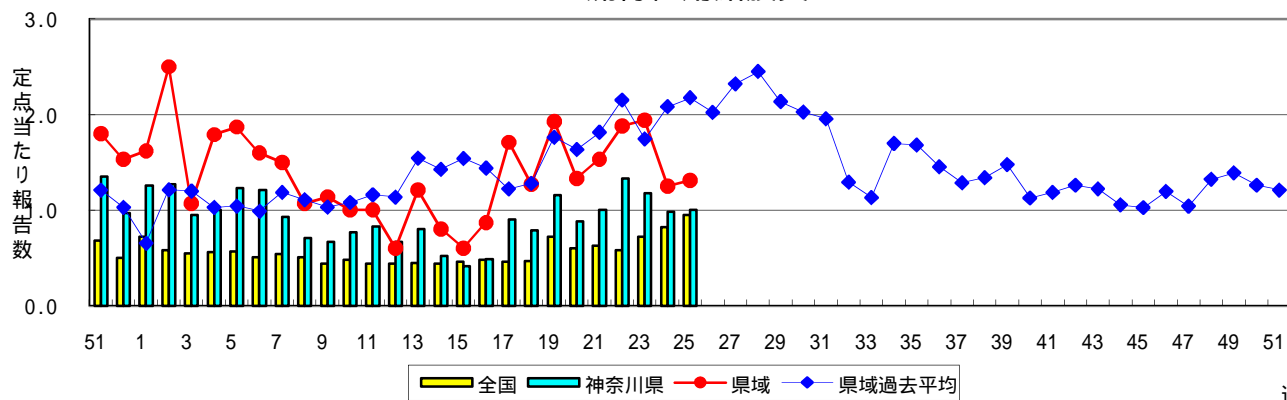
流行性耳下腺炎(おたふくかぜ)



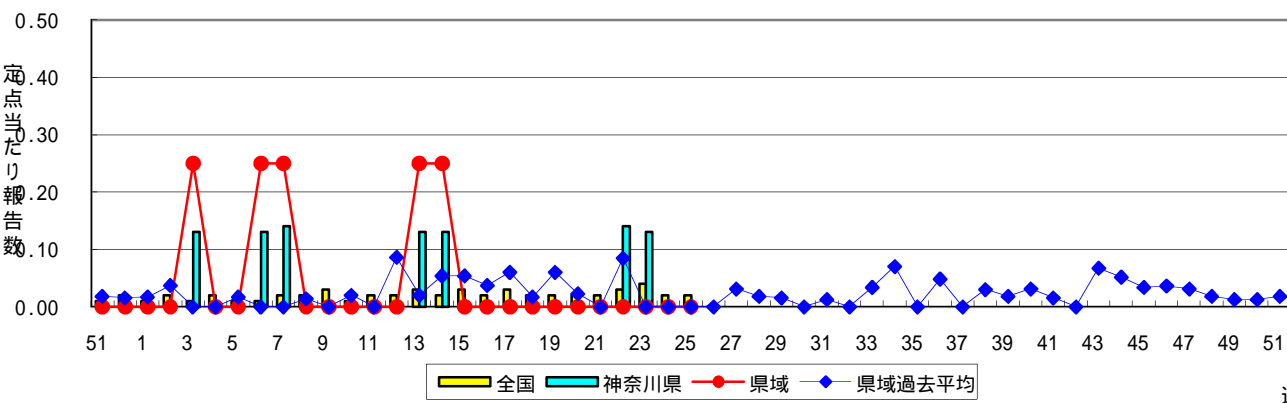
急性出血性結膜炎



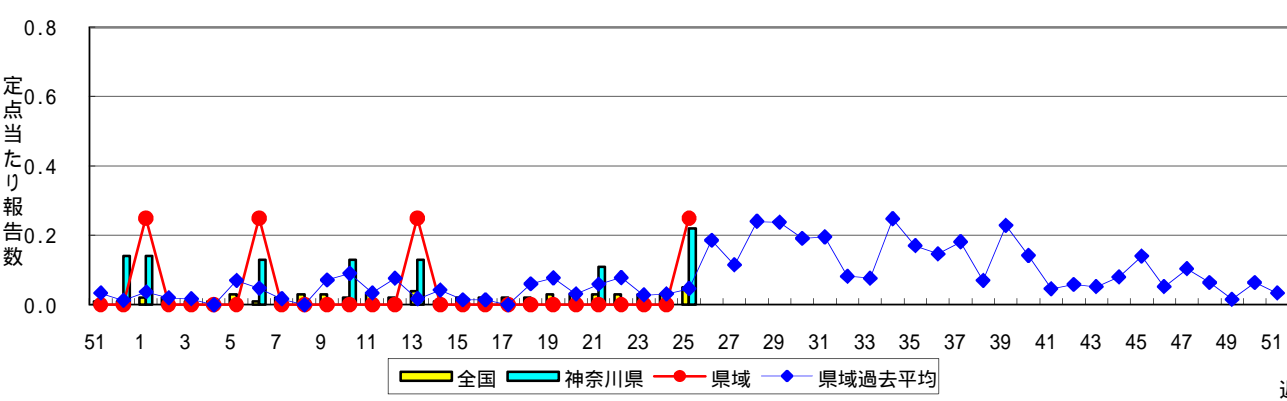
流行性角結膜炎



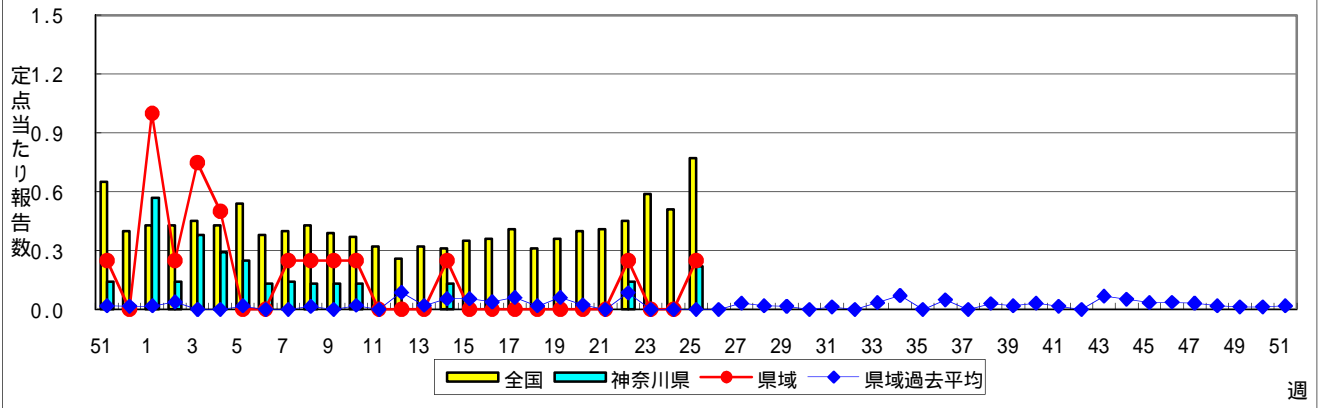
細菌性髄膜炎



無菌性髄膜炎



マイコプラズマ肺炎



クラミジア肺炎(オウム病を除く)

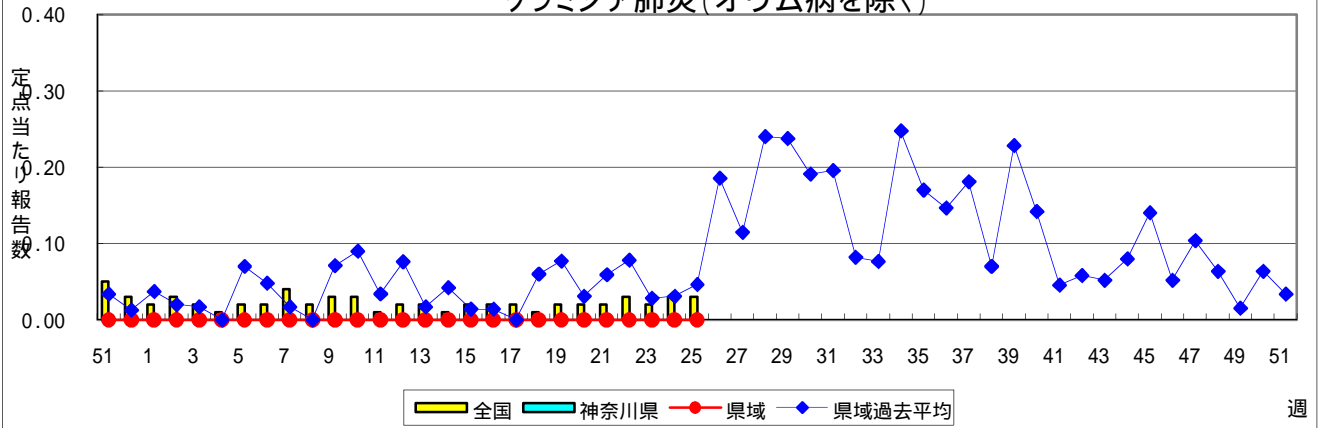


表1 報告数・定点当たり報告数 疾病、政令市・保健所別 (その1)

2011年25週(06月20日～06月26日)

神奈川県	インフルエンザ (高病原性鳥インフルエンザを 除く)		RSウイルス感染症		咽頭結膜熱		A群溶血性レンサ球菌 咽頭炎		感染性胃腸炎	
	報告数	定点当たり	報告数	定点当たり	報告数	定点当たり	報告数	定点当たり	報告数	定点当たり
全県	4	0.01	9	0.04	127	0.63	366	1.82	936	4.66
横浜市	3	0.02	3	0.04	65	0.79	148	1.80	308	3.76
川崎市	-	-	-	-	14	0.44	62	1.94	185	5.78
相模原市	-	-	-	-	4	0.27	21	1.40	105	7.00
県域 (横浜市、川崎市、相模原市を除く)	1	0.01	6	0.08	44	0.61	135	1.88	338	4.69
横須賀市	-	-	-	-	1	0.11	5	0.56	11	1.22
藤沢市	-	-	-	-	4	0.44	18	2.00	33	3.67
平塚	-	-	-	-	-	-	15	2.14	20	2.86
鎌倉	-	-	2	0.33	-	-	9	1.50	19	3.17
小田原	-	-	1	0.17	1	0.17	15	2.50	39	6.50
三崎	-	-	-	-	2	1.00	1	0.50	1	0.50
厚木	-	-	2	0.18	5	0.45	37	3.36	86	7.82
足柄上	-	-	-	-	-	-	-	-	1	0.33
秦野	-	-	-	-	1	0.17	3	0.50	56	9.33
大和	1	0.10	-	-	18	3.00	10	1.67	33	5.50
茅ヶ崎	-	-	1	0.14	12	1.71	22	3.14	39	5.57

神奈川県	水痘		手足口病		伝染性紅斑		突発性発しん		百日咳	
	報告数	定点当たり	報告数	定点当たり	報告数	定点当たり	報告数	定点当たり	報告数	定点当たり
全県	395	1.97	135	0.67	268	1.33	175	0.87	11	0.05
横浜市	170	2.07	57	0.70	113	1.38	72	0.88	2	0.02
川崎市	35	1.09	38	1.19	54	1.69	30	0.94	-	-
相模原市	36	2.40	14	0.93	5	0.33	18	1.20	1	0.07
県域 (横浜市、川崎市、相模原市を除く)	154	2.14	26	0.36	96	1.33	55	0.76	8	0.11
横須賀市	19	2.11	1	0.11	1	0.11	6	0.67	-	-
藤沢市	23	2.56	2	0.22	14	1.56	17	1.89	1	0.11
平塚	4	0.57	2	0.29	22	3.14	4	0.57	-	-
鎌倉	19	3.17	1	0.17	4	0.67	6	1.00	-	-
小田原	7	1.17	4	0.67	12	2.00	4	0.67	-	-
三崎	11	5.50	-	-	-	-	-	-	-	-
厚木	33	3.00	5	0.45	4	0.36	3	0.27	3	0.27
足柄上	1	0.33	-	-	4	1.33	-	-	-	-
秦野	12	2.00	-	-	21	3.50	5	0.83	1	0.17
大和	10	1.67	7	1.17	9	1.50	3	0.50	3	0.50
茅ヶ崎	15	2.14	4	0.57	5	0.71	7	1.00	-	-

神奈川県	ヘルパンギーナ		流行性耳下腺炎		急性出血性結膜炎		流行性角結膜炎		細菌性髄膜炎	
	報告数	定点当たり	報告数	定点当たり	報告数	定点当たり	報告数	定点当たり	報告数	定点当たり
全県	86	0.43	121	0.60	-	-	44	1.00	-	-
横浜市	42	0.51	45	0.55	-	-	10	0.59	-	-
川崎市	22	0.69	18	0.56	-	-	8	1.14	-	-
相模原市	-	-	2	0.13	-	-	5	1.25	-	-
県域 (横浜市、川崎市、相模原市を除く)	22	0.31	56	0.78	-	-	21	1.31	-	-
横須賀市	-	-	3	0.33	-	-	6	3.00	-	-
藤沢市	1	0.11	8	0.89	-	-	-	-	-	-
平塚	-	-	10	1.43	-	-	-	-	-	-
鎌倉	4	0.67	3	0.50	-	-	4	4.00
小田原	1	0.17	5	0.83	-	-	-	-
三崎	-	-	1	0.50
厚木	3	0.27	13	1.18	-	-	8	2.67	-	-
足柄上	-	-	2	0.67
秦野	11	1.83	8	1.33	-	-	3	3.00
大和	1	0.17	1	0.17	-	-	-	-
茅ヶ崎	1	0.14	2	0.29	-	-	-	-

表1 報告数・定点当たり報告数 疾病、政令市・保健所別 (その2)

2011年25週(06月20日～06月26日)

神奈川県	無菌性髄膜炎		マイコプラズマ肺炎		クラミジア肺炎 (オウム病を除く)	
	報告数	定点当たり	報告数	定点当たり	報告数	定点当たり
全県	2	0.22	2	0.22	-	-
横浜市	-	-	1	0.50	-	-
川崎市	1	0.50	-	-	-	-
相模原市	-	-	-	-	-	-
県域 <small>(横浜市、川崎市、相模原市を除く)</small>	1	0.25	1	0.25	-	-
横須賀市	-	-	-	-	-	-
藤沢市	-	-	1	1.00	-	-
平塚	1	1.00	-	-	-	-
鎌倉
小田原
三崎
厚木	-	-	-	-	-	-
足柄上
秦野
大和
茅ヶ崎

表2 報告数・定点当たり報告数、疾病・年齢階級別
(全県及び横浜市・川崎市・相模原市を除く県域) (その1)

2011年25週(06月20日～06月26日)

*表2は、各保健福祉事務所からの最新の報告をもとに作成しているため、国の還元データである表1および表3の数値と一致しないことがあります。

インフルエンザ	定点	項目	合計	～5か月	～11か月	1歳	2	3	4	5	6	7	8	
インフルエンザ (高病原性鳥インフルエンザを除く)	全国	報告数	849	5	10	39	30	35	40	32	47	72	48	
		定点当たり	0.17	0.00	0.00	0.01	0.01	0.01	0.01	0.01	0.01	0.01	0.01	
	全県	報告数	4	-	-	-	-	-	-	1	1	-	-	-
		定点当たり	0.01	-	-	-	-	-	-	0.00	0.00	-	-	-
	県域	報告数	1	-	-	-	-	-	-	-	-	-	-	-
		定点当たり	0.01	-	-	-	-	-	-	-	-	-	-	-

小児科	定点	項目	合計	～5か月	～11か月	1歳	2	3	4	5	6	7	8
RSウイルス 感染症	全国	報告数	289	50	75	99	19	22	14	3	2	-	2
		定点当たり	0.09	0.02	0.02	0.03	0.01	0.01	0.00	0.00	0.00	-	0.00
	全県	報告数	9	-	4	1	1	2	-	-	-	-	-
		定点当たり	0.04	-	0.02	0.00	0.00	0.01	-	-	-	-	-
	県域	報告数	6	-	4	1	-	1	-	-	-	-	-
		定点当たり	0.08	-	0.06	0.01	-	0.01	-	-	-	-	-
咽頭結膜熱	全国	報告数	2,430	14	117	430	355	439	375	292	146	94	45
		定点当たり	0.77	0.00	0.04	0.14	0.11	0.14	0.12	0.09	0.05	0.03	0.01
	全県	報告数	127	-	4	19	17	21	27	14	14	4	3
		定点当たり	0.63	-	0.02	0.09	0.08	0.10	0.13	0.07	0.07	0.02	0.01
	県域	報告数	44	-	3	9	4	5	9	5	5	2	2
		定点当たり	0.61	-	0.04	0.13	0.06	0.07	0.13	0.07	0.07	0.03	0.03
A群溶血性 レンサ球菌咽頭 炎	全国	報告数	6,616	6	55	249	365	719	995	1,025	840	706	459
		定点当たり	2.11	0.00	0.02	0.08	0.12	0.23	0.32	0.33	0.27	0.23	0.15
	全県	報告数	366	-	1	8	18	30	54	59	59	44	33
		定点当たり	1.82	-	0.00	0.04	0.09	0.15	0.27	0.29	0.29	0.22	0.16
	県域	報告数	135	-	-	4	8	8	19	20	19	16	17
		定点当たり	1.88	-	-	0.06	0.11	0.11	0.26	0.28	0.26	0.22	0.24
感染性胃腸炎	全国	報告数	13,897	134	900	1,753	1,357	1,547	1,358	1,197	859	734	633
		定点当たり	4.43	0.04	0.29	0.56	0.43	0.49	0.43	0.38	0.27	0.23	0.20
	全県	報告数	936	10	67	104	92	100	92	101	73	58	37
		定点当たり	4.66	0.05	0.33	0.52	0.46	0.50	0.46	0.50	0.36	0.29	0.18
	県域	報告数	338	3	25	32	34	42	29	34	20	23	19
		定点当たり	4.69	0.04	0.35	0.44	0.47	0.58	0.40	0.47	0.28	0.32	0.26
水痘	全国	報告数	5,186	85	300	891	813	917	829	575	313	170	110
		定点当たり	1.65	0.03	0.10	0.28	0.26	0.29	0.26	0.18	0.10	0.05	0.04
	全県	報告数	395	3	15	34	36	68	68	71	38	31	17
		定点当たり	1.97	0.01	0.07	0.17	0.18	0.34	0.34	0.35	0.19	0.15	0.08
	県域	報告数	154	1	5	15	14	28	29	30	16	10	5
		定点当たり	2.14	0.01	0.07	0.21	0.19	0.39	0.40	0.42	0.22	0.14	0.07

インフルエンザ	定点	項目	9	10-14	15-19	20-29	30-39	40-49	50-59	60-69	70-79	80歳以上
インフルエンザ (高病原性鳥インフルエンザを除く)	全国	報告数	49	211	61	47	48	40	9	9	5	12
		定点当たり	0.01	0.04	0.01	0.01	0.01	0.01	0.00	0.00	0.00	0.00
	全県	報告数	-	-	1	-	1	-	-	-	-	-
		定点当たり	-	-	0.00	-	0.00	-	-	-	-	-
	県域	報告数	-	-	-	-	1	-	-	-	-	-
		定点当たり	-	-	-	-	0.01	-	-	-	-	-

小児科	定点	項目	9	10-14	15-19	20歳以上
RSウイルス 感染症	全国	報告数	-	2	-	1
		定点当たり	-	0.00	-	0.00
	全県	報告数	-	-	-	1
		定点当たり	-	-	-	0.00
	県域	報告数	-	-	-	-
		定点当たり	-	-	-	-
咽頭結膜熱	全国	報告数	39	53	3	28
		定点当たり	0.01	0.02	0.00	0.01
	全県	報告数	2	-	-	2
		定点当たり	0.01	-	-	0.01
	県域	報告数	-	-	-	-
		定点当たり	-	-	-	-
A群溶血性 レンサ球菌咽頭 炎	全国	報告数	334	558	41	264
		定点当たり	0.11	0.18	0.01	0.08
	全県	報告数	14	31	2	13
		定点当たり	0.07	0.15	0.01	0.06
	県域	報告数	6	12	1	5
		定点当たり	0.08	0.17	0.01	0.07
感染性胃腸炎	全国	報告数	505	1,453	278	1,189
		定点当たり	0.16	0.46	0.09	0.38
	全県	報告数	29	81	20	72
		定点当たり	0.14	0.40	0.10	0.36
	県域	報告数	14	32	8	23
		定点当たり	0.19	0.44	0.11	0.32
水痘	全国	報告数	63	92	5	23
		定点当たり	0.02	0.03	0.00	0.01
	全県	報告数	4	9	-	1
		定点当たり	0.02	0.04	-	0.00
	県域	報告数	1	-	-	-
		定点当たり	0.01	-	-	-

表2 報告数・定点当たり報告数、疾病・年齢階級別
(全県及び横浜市・川崎市・相模原市を除く県域) (その2)

2011年25週(06月20日～06月26日)

*表2は、各保健福祉事務所からの最新の報告をもとに作成しているため、国の還元データである表1および表3の数値と一致しないことがあります。

小児科定点		項目	合計	～5か月	～11か月	1歳
手足口病	全国	報告数	13,381	94	1,161	4,187
		定点当たり	4.27	0.03	0.37	1.34
	全県	報告数	135	-	8	34
		定点当たり	0.67	-	0.04	0.17
	県域	報告数	26	-	-	8
		定点当たり	0.36	-	-	0.11
伝染性紅斑	全国	報告数	4,618	5	41	165
		定点当たり	1.47	0.00	0.01	0.05
	全県	報告数	268	-	5	13
		定点当たり	1.33	-	0.02	0.06
	県域	報告数	96	-	2	6
		定点当たり	1.33	-	0.03	0.08
突発性発しん	全国	報告数	2,123	74	992	911
		定点当たり	0.68	0.02	0.32	0.29
	全県	報告数	175	2	82	76
		定点当たり	0.87	0.01	0.41	0.38
	県域	報告数	55	2	27	21
		定点当たり	0.76	0.03	0.38	0.29
百日咳	全国	報告数	131	11	10	11
		定点当たり	0.04	0.00	0.00	0.00
	全県	報告数	11	-	-	1
		定点当たり	0.05	-	-	0.00
	県域	報告数	8	-	-	1
		定点当たり	0.11	-	-	0.01
ヘルパンギーナ	全国	報告数	4,366	43	372	1,152
		定点当たり	1.39	0.01	0.12	0.37
	全県	報告数	86	1	8	17
		定点当たり	0.43	0.00	0.04	0.08
	県域	報告数	22	-	3	5
		定点当たり	0.31	-	0.04	0.07
流行性耳下腺炎	全国	報告数	3,318	1	8	133
		定点当たり	1.06	0.00	0.00	0.04
	全県	報告数	121	-	1	5
		定点当たり	0.60	-	0.00	0.02
	県域	報告数	56	-	-	1
		定点当たり	0.78	-	-	0.01

小児科定点		項目	2	3	4	5	6	7	8	9	10-14	15-19	20歳以上
手足口病	全国	報告数	2,857	1,976	1,349	771	398	204	103	67	121	8	85
		定点当たり	0.91	0.63	0.43	0.25	0.13	0.07	0.03	0.02	0.04	0.00	0.03
	全県	報告数	30	25	14	9	6	6	-	1	1	1	-
		定点当たり	0.15	0.12	0.07	0.04	0.03	0.03	-	0.00	0.00	0.00	-
	県域	報告数	4	2	3	4	2	1	-	1	-	1	-
		定点当たり	0.06	0.03	0.04	0.06	0.03	0.01	-	0.01	-	0.01	-
伝染性紅斑	全国	報告数	271	560	695	720	570	520	412	253	317	8	81
		定点当たり	0.09	0.18	0.22	0.23	0.18	0.17	0.13	0.08	0.10	0.00	0.03
	全県	報告数	13	35	37	50	31	36	15	1	1	1	-
		定点当たり	0.06	0.17	0.18	0.25	0.15	0.18	0.07	0.00	0.00	0.00	-
	県域	報告数	5	12	10	13	13	14	7	5	5	-	4
		定点当たり	0.07	0.17	0.14	0.18	0.18	0.19	0.10	0.07	0.07	-	0.06
突発性発しん	全国	報告数	105	22	3	6	3	3	1	-	3	-	-
		定点当たり	0.03	0.01	0.00	0.00	0.00	0.00	0.00	-	0.00	-	-
	全県	報告数	12	3	-	-	-	-	-	-	-	-	-
		定点当たり	0.06	0.01	-	-	-	-	-	-	-	-	-
	県域	報告数	4	1	-	-	-	-	-	-	-	-	-
		定点当たり	0.06	0.01	-	-	-	-	-	-	-	-	-
百日咳	全国	報告数	4	4	5	4	1	5	7	4	25	5	35
		定点当たり	0.00	0.00	0.00	0.00	0.00	0.00	0.00	0.00	0.01	0.00	0.01
	全県	報告数	-	1	1	-	-	-	1	-	3	-	4
		定点当たり	-	0.00	0.00	-	-	-	0.00	-	0.01	-	0.02
	県域	報告数	-	1	1	-	-	-	1	-	3	-	1
		定点当たり	-	0.01	0.01	-	-	-	0.01	-	0.04	-	0.01
ヘルパンギーナ	全国	報告数	904	724	474	319	162	86	44	31	32	5	18
		定点当たり	0.29	0.23	0.15	0.10	0.05	0.03	0.01	0.01	0.01	0.00	0.01
	全県	報告数	15	15	12	8	5	-	1	1	1	1	1
		定点当たり	0.07	0.07	0.06	0.04	0.02	-	0.00	0.00	0.00	0.00	0.00
	県域	報告数	6	2	1	3	2	-	-	-	-	-	-
		定点当たり	0.08	0.03	0.01	0.04	0.03	-	-	-	-	-	-
流行性耳下腺炎	全国	報告数	234	414	627	563	405	295	217	148	208	13	52
		定点当たり	0.07	0.13	0.20	0.18	0.13	0.09	0.07	0.05	0.07	0.00	0.02
	全県	報告数	9	12	21	15	13	13	10	7	11	1	3
		定点当たり	0.04	0.06	0.10	0.07	0.06	0.06	0.05	0.03	0.05	0.00	0.01
	県域	報告数	4	8	9	4	6	5	4	7	7	-	1
		定点当たり	0.06	0.11	0.13	0.06	0.08	0.07	0.06	0.10	0.10	-	0.01

表2 報告数・定点当たり報告数、疾病・年齢階級別
(全県及び横浜市・川崎市・相模原市を除く県域) (その3)

2011年25週(06月20日～06月26日)

*表2は、各保健福祉事務所からの最新の報告をもとに作成しているため、国の還元データである表1および表3の数値と一致しないことがあります。

眼科定点	項目	合計	～5か月	～11か月	1歳	2	3	4	5	6	7	8	
急性出血性結膜炎	全国	報告数	172	1	2	1	1	-	4	4	8	3	2
		定点当たり	0.25	0.00	0.00	0.00	0.00	-	0.01	0.01	0.01	0.00	0.00
	全県	報告数	-	-	-	-	-	-	-	-	-	-	-
		定点当たり	-	-	-	-	-	-	-	-	-	-	-
	県域	報告数	-	-	-	-	-	-	-	-	-	-	-
		定点当たり	-	-	-	-	-	-	-	-	-	-	-
流行性角結膜炎	全国	報告数	644	5	4	19	23	20	25	12	18	9	10
		定点当たり	0.95	0.01	0.01	0.03	0.03	0.03	0.04	0.02	0.03	0.01	0.01
	全県	報告数	44	-	-	1	4	1	3	1	-	-	-
		定点当たり	1.00	-	-	0.02	0.09	0.02	0.07	0.02	-	-	-
	県域	報告数	21	-	-	-	1	1	1	-	-	-	-
		定点当たり	1.31	-	-	-	0.06	0.06	0.06	-	-	-	-

基幹定点(週報)	項目	合計	0歳	1-4	5-9	10-14	15-19	20-24	25-29	30-34	35-39	40-44
細菌性髄膜炎	全国	報告数	7	2	1	-	-	-	-	-	1	-
		定点当たり	0.02	0.00	0.00	-	-	-	-	-	0.00	-
	全県	報告数	-	-	-	-	-	-	-	-	-	-
		定点当たり	-	-	-	-	-	-	-	-	-	-
	県域	報告数	-	-	-	-	-	-	-	-	-	-
		定点当たり	-	-	-	-	-	-	-	-	-	-
無菌性髄膜炎	全国	報告数	21	4	3	3	1	1	3	2	1	1
		定点当たり	0.05	0.01	0.01	0.01	0.00	0.00	0.01	0.00	0.00	0.00
	全県	報告数	2	-	-	2	-	-	-	-	-	-
		定点当たり	0.22	-	-	0.22	-	-	-	-	-	-
	県域	報告数	1	-	-	1	-	-	-	-	-	-
		定点当たり	0.25	-	-	0.25	-	-	-	-	-	-
マイコプラズマ肺炎	全国	報告数	355	9	144	93	51	10	5	5	6	5
		定点当たり	0.77	0.02	0.31	0.20	0.11	0.02	0.01	0.01	0.01	0.01
	全県	報告数	2	-	1	1	-	-	-	-	-	-
		定点当たり	0.22	-	0.11	0.11	-	-	-	-	-	-
	県域	報告数	1	-	1	-	-	-	-	-	-	-
		定点当たり	0.25	-	0.25	-	-	-	-	-	-	-
クラミジア肺炎 (オウム病を除く)	全国	報告数	15	-	2	2	2	-	1	-	2	-
		定点当たり	0.03	-	0.00	0.00	0.00	-	0.00	-	0.00	-
	全県	報告数	-	-	-	-	-	-	-	-	-	-
		定点当たり	-	-	-	-	-	-	-	-	-	-
	県域	報告数	-	-	-	-	-	-	-	-	-	-
		定点当たり	-	-	-	-	-	-	-	-	-	-

眼科定点	項目	9	10-14	15-19	20-29	30-39	40-49	50-59	60-69	
急性出血性結膜炎	全国	報告数	7	47	11	16	20	15	8	6
		定点当たり	0.01	0.07	0.02	0.02	0.03	0.02	0.01	0.01
	全県	報告数	-	-	-	-	-	-	-	-
		定点当たり	-	-	-	-	-	-	-	-
	県域	報告数	-	-	-	-	-	-	-	-
		定点当たり	-	-	-	-	-	-	-	-
流行性角結膜炎	全国	報告数	8	57	28	84	138	75	42	46
		定点当たり	0.01	0.08	0.04	0.12	0.20	0.11	0.06	0.07
	全県	報告数	-	5	-	3	17	4	1	2
		定点当たり	-	0.11	-	0.07	0.39	0.09	0.02	0.05
	県域	報告数	-	1	-	-	11	2	1	2
		定点当たり	-	0.06	-	-	0.69	0.13	0.06	0.13

基幹定点(週報)	項目	45-49	50-54	55-59	60-64	65-69	70歳以上	
細菌性髄膜炎	全国	報告数	-	-	-	1	2	
		定点当たり	-	-	-	0.00	0.00	
	全県	報告数	-	-	-	-	-	
		定点当たり	-	-	-	-	-	
	県域	報告数	-	-	-	-	-	
		定点当たり	-	-	-	-	-	
無菌性髄膜炎	全国	報告数	-	-	1	-	1	
		定点当たり	-	-	0.00	-	0.00	
	全県	報告数	-	-	-	-	-	
		定点当たり	-	-	-	-	-	
	県域	報告数	-	-	-	-	-	
		定点当たり	-	-	-	-	-	
マイコプラズマ肺炎	全国	報告数	2	1	3	1	2	
		定点当たり	0.00	0.00	0.01	0.00	0.00	0.03
	全県	報告数	-	-	-	-	-	-
		定点当たり	-	-	-	-	-	-
	県域	報告数	-	-	-	-	-	-
		定点当たり	-	-	-	-	-	-
クラミジア肺炎 (オウム病を除く)	全国	報告数	-	-	-	2	1	
		定点当たり	-	-	-	0.00	0.00	
	全県	報告数	-	-	-	-	-	
		定点当たり	-	-	-	-	-	
	県域	報告数	-	-	-	-	-	
		定点当たり	-	-	-	-	-	

表3 5週前～今週の推移 (その1)
 (全県及び横浜市・川崎市・相模原市を除く県域)

2011年25週(06月20日～06月26日)

疾病名	項目		5週前	4週前	3週前	2週前	1週前	今週
			20週	21週	22週	23週	24週	25週
			(05月16日 ～05月22 日)	(05月23日 ～05月29 日)	(05月30日 ～06月05 日)	(06月06日 ～06月12 日)	(06月13日 ～06月19 日)	(06月20日 ～06月26 日)
インフルエンザ (高病原性鳥インフルエンザを除く)	全県	報告数	107	42	28	18	2	4
		定点当たり	0.33	0.13	0.09	0.06	0.01	0.01
	県域	報告数	37	13	11	2	1	1
		定点当たり	0.32	0.11	0.10	0.02	0.01	0.01
RSウイルス 感染症	全県	報告数	2	4	14	13	5	9
		定点当たり	0.01	0.02	0.07	0.06	0.02	0.04
	県域	報告数	2	1	10	11	2	6
		定点当たり	0.03	0.01	0.14	0.15	0.03	0.08
咽頭結膜熱	全県	報告数	76	95	101	127	109	127
		定点当たり	0.37	0.47	0.50	0.63	0.54	0.63
	県域	報告数	40	37	45	41	50	44
		定点当たり	0.56	0.51	0.63	0.57	0.68	0.61
A群溶血性レンサ球菌咽頭炎	全県	報告数	424	447	416	407	385	366
		定点当たり	2.08	2.19	2.05	2.00	1.90	1.82
	県域	報告数	177	174	156	168	162	135
		定点当たり	2.46	2.38	2.17	2.33	2.22	1.88
感染性胃腸炎	全県	報告数	1,129	1,144	1,294	1,264	1,012	936
		定点当たり	5.53	5.61	6.37	6.23	4.99	4.66
	県域	報告数	404	387	474	458	309	338
		定点当たり	5.61	5.30	6.58	6.36	4.23	4.69
水痘	全県	報告数	301	408	342	525	483	395
		定点当たり	1.48	2.00	1.68	2.59	2.38	1.97
	県域	報告数	97	148	130	199	210	154
		定点当たり	1.35	2.03	1.81	2.76	2.88	2.14
手足口病	全県	報告数	27	20	29	48	71	135
		定点当たり	0.13	0.10	0.14	0.24	0.35	0.67
	県域	報告数	4	3	7	9	13	26
		定点当たり	0.06	0.04	0.10	0.13	0.18	0.36
伝染性紅斑	全県	報告数	140	97	134	195	153	268
		定点当たり	0.69	0.48	0.66	0.96	0.75	1.33
	県域	報告数	55	34	43	73	67	96
		定点当たり	0.76	0.47	0.60	1.01	0.92	1.33
突発性発しん	全県	報告数	138	159	145	135	159	175
		定点当たり	0.68	0.78	0.71	0.67	0.78	0.87
	県域	報告数	53	52	46	41	51	55
		定点当たり	0.74	0.71	0.64	0.57	0.70	0.76

表3 5週前～今週の推移 (その2)
 (全県及び横浜市・川崎市・相模原市を除く県域)

2011年25週(06月20日～06月26日)

疾病名	項目		5週前	4週前	3週前	2週前	1週前	今週
			20週	21週	22週	23週	24週	25週
			(05月16日 ～05月22 日)	(05月23日 ～05月29 日)	(05月30日 ～06月05 日)	(06月06日 ～06月12 日)	(06月13日 ～06月19 日)	(06月20日 ～06月26 日)
百日咳	全県	報告数	9	17	10	11	8	11
		定点当たり	0.04	0.08	0.05	0.05	0.04	0.05
	県域	報告数	8	16	9	10	3	8
		定点当たり	0.11	0.22	0.13	0.14	0.04	0.11
ヘルパンギーナ	全県	報告数	14	9	13	20	43	86
		定点当たり	0.07	0.04	0.06	0.10	0.21	0.43
	県域	報告数	7	2	2	9	19	22
		定点当たり	0.10	0.03	0.03	0.13	0.26	0.31
流行性耳下腺炎	全県	報告数	105	82	129	102	140	121
		定点当たり	0.51	0.40	0.64	0.50	0.69	0.60
	県域	報告数	35	31	58	32	55	56
		定点当たり	0.49	0.42	0.81	0.44	0.75	0.78
急性出血性結膜炎	全県	報告数	1	-	1	1	1	-
		定点当たり	0.02	-	0.02	0.02	0.02	-
	県域	報告数	-	-	1	1	-	-
		定点当たり	-	-	0.06	0.06	-	-
流行性角結膜炎	全県	報告数	38	43	57	52	41	44
		定点当たり	0.88	1.00	1.33	1.18	0.98	1.00
	県域	報告数	20	23	30	31	20	21
		定点当たり	1.33	1.53	1.88	1.94	1.25	1.31
細菌性髄膜炎	全県	報告数	-	-	1	1	-	-
		定点当たり	-	-	0.14	0.13	-	-
	県域	報告数	-	-	-	-	-	-
		定点当たり	-	-	-	-	-	-
無菌性髄膜炎	全県	報告数	-	1	-	-	-	2
		定点当たり	-	0.11	-	-	-	0.22
	県域	報告数	-	-	-	-	-	1
		定点当たり	-	-	-	-	-	0.25
マイコプラズマ肺炎	全県	報告数	-	-	1	-	-	2
		定点当たり	-	-	0.14	-	-	0.22
	県域	報告数	-	-	1	-	-	1
		定点当たり	-	-	0.25	-	-	0.25
クラミジア肺炎 (オウム病を除く)	全県	報告数	-	-	-	-	-	-
		定点当たり	-	-	-	-	-	-
	県域	報告数	-	-	-	-	-	-
		定点当たり	-	-	-	-	-	-