



# 神奈川県感染症発生情報（23週報）

<http://www.eiken.pref.kanagawa.jp/>

平成23年・23週(6月6日～6月12日)



## 今週の注目感染症 ～麻しん・風しん～

神奈川県では、第23週に麻しんの報告が1例（累積報告数26例）あり、風しんの報告はありませんでした（累積報告数36例）。麻しんと風しんを予防するには予防接種をうけることが大切です。現在は、1歳のお子さん、小学校入学前1年間に当たるお子さんに加え、中学1年生相当、高校3年生相当の方も、定期予防接種として麻しん・風しんの予防接種をうけることができます。幼児期に麻しん・風しんの予防接種を1回うけた方も、2回目の予防接種が必要ですので、忘れずにうけるようにしましょう。

## ～腸管出血性大腸菌感染症～

神奈川県では、第23週に8例の報告があり、第1週～第23週の累積報告数は39例となっています。腸管出血性大腸菌感染症は、ベロ毒素を産生する腸管出血性大腸菌に感染することで発症し、頻回な水様便や血便、腹痛、おう吐などがみられ、溶血性尿毒症候群（HUS）や中枢神経合併症を合併して、重症化することもあります。汚染された食品からの経口感染が多いですが、感染者の便を介しても感染します。予防のために、汚染される可能性のある食品は十分に加熱し、調理器具の消毒・殺菌などに注意しましょう。トイレの後、食事の前などは、石鹸と流水で十分な手洗いを心がけましょう。

## 今週の全数把握対象疾患

（当該週の国による集計及び各保健福祉事務所からの報告をもとに期日を決めて集計しているため、集計数が前後することがあります。）

分類	対象疾患	内訳			神奈川県	
		県域*	横浜市	川崎市		相模原市
二類	結核	10		9	2	21
三類	腸管出血性大腸菌感染症	2	5		1	8
五類	後天性免疫不全症候群		1			1
	梅毒				1	1
	バンコマイシン耐性腸球菌感染症	1				1
	麻しん			1		1

## 県域の全数把握対象疾患情報

- ・結核10例：病型は肺結核3例、肺結核及び結核性胸膜炎1例、肺結核及び脊髄結核1例、頸部リンパ節結核1例、リンパ節結核1例、疑似症患者1例、無症状病原体保有者2例、年齢群は、30歳代2例、40歳代5例、60歳代1例、70歳代1例、80歳代1例
- ・腸管出血性大腸菌感染症2例（うち有症状者（溶血性尿毒症候群）1例）：年齢群は20歳代1例、60歳代1例、血清型・毒素型はO157 VT1 1例、O血清群不明VT1VT2 1例、推定感染地域は神奈川県2例
- ・バンコマイシン耐性腸球菌感染症1例：年齢群は80歳代、推定感染地域は神奈川県

## 今週の定点把握対象疾患

- ・咽頭結膜熱の報告数が、三崎（定点当たり4.00）保健福祉事務所管内で多くなっています。
- ・伝染性紅斑の報告数が、秦野（定点当たり3.33）保健福祉事務所管内で多くなっています。

## 神奈川県感染症情報センター

神奈川県衛生研究所 企画情報部 衛生情報課

TEL:0467-83-4400(代表)

FAX:0467-89-5211(企画情報部)

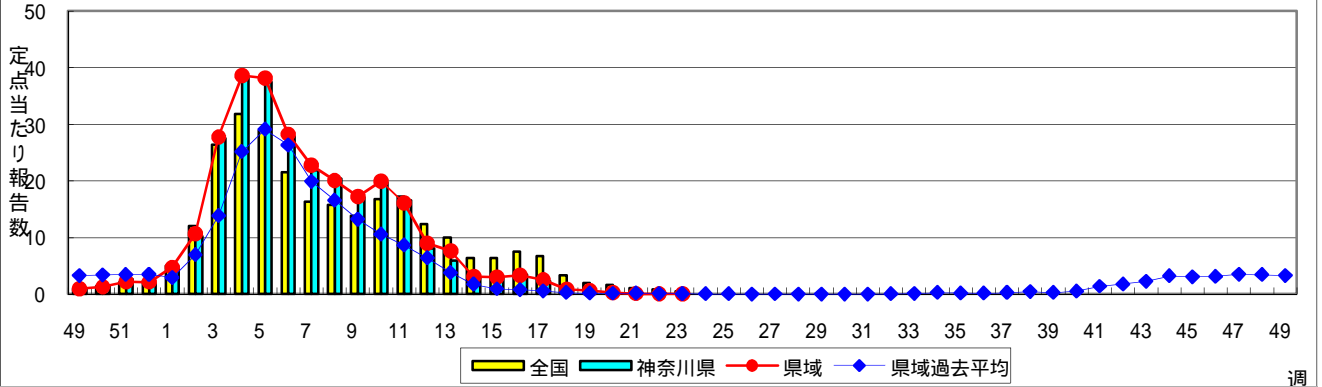
感染症発生動向調査事業は「感染症の予防及び感染症の患者に対する医療に関する法律」によって行われています。

\*県域とは、神奈川県内の市町村のうち横浜市、川崎市、相模原市を除いた地域です。

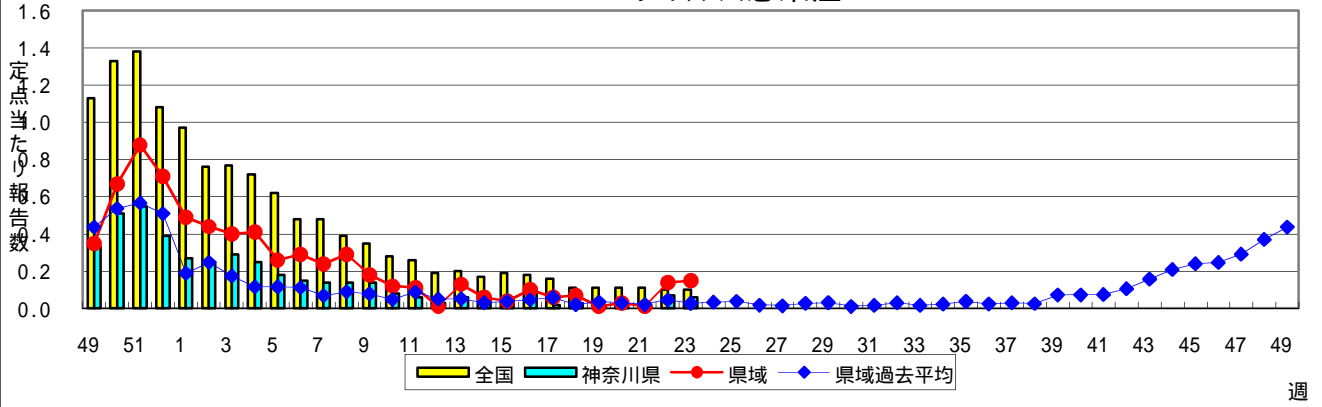
# 感染症発生動向調査:週報対象疾患の時系列グラフ

疾患名の括弧書きは、一般名称であり、正式名称ではありません。  
 神奈川県&県域(横浜市・川崎市・相模原市を除く)のデータです。

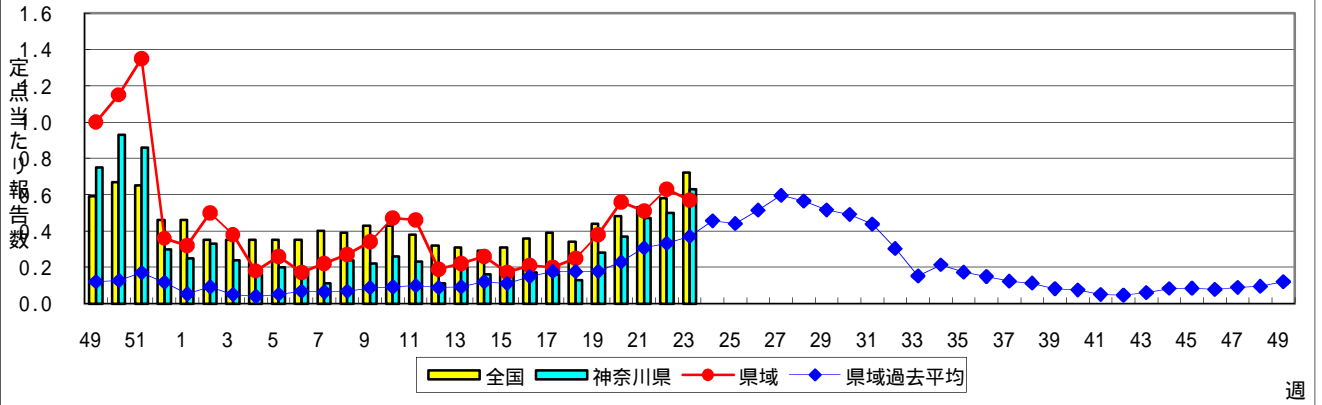
## インフルエンザ(高病原性鳥インフルエンザを除く)



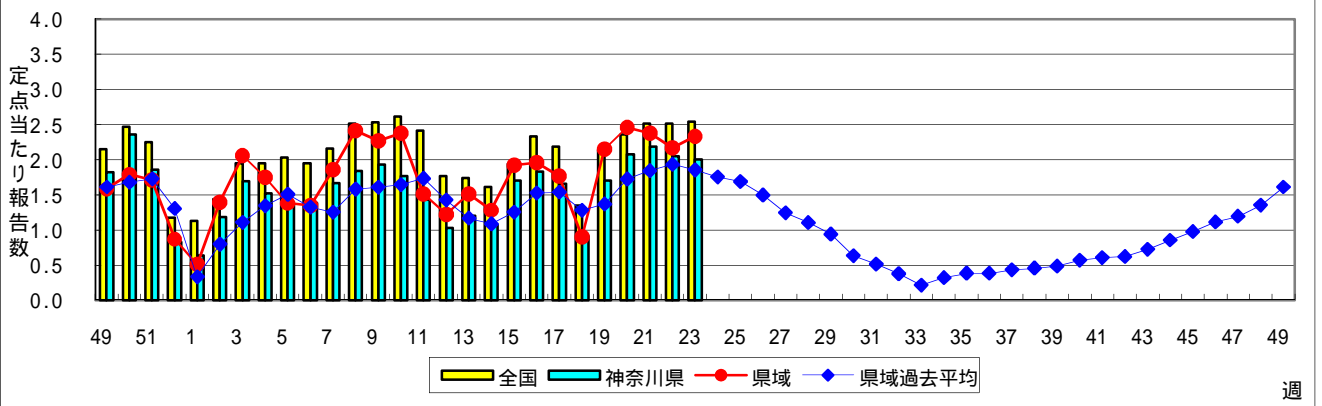
## RSウイルス感染症



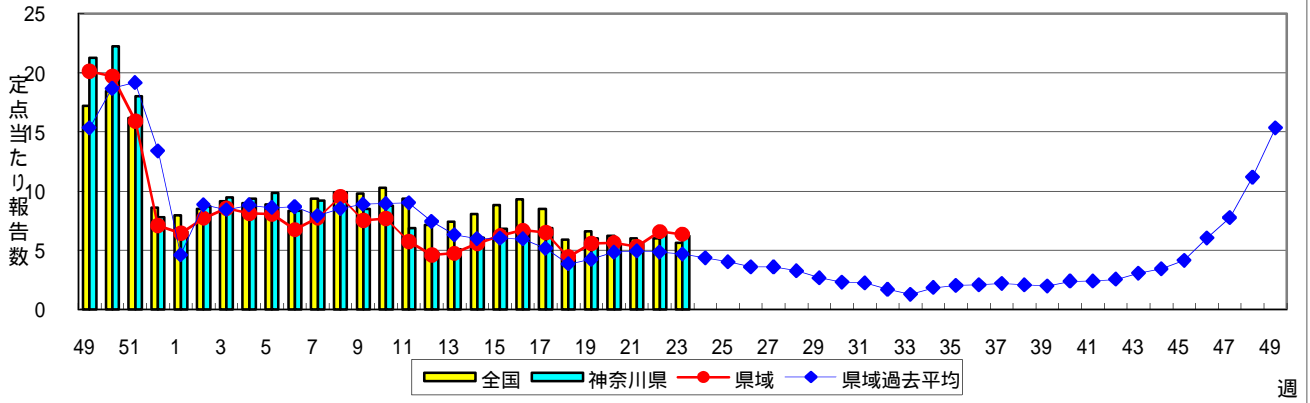
## 咽頭結膜熱(プール熱)



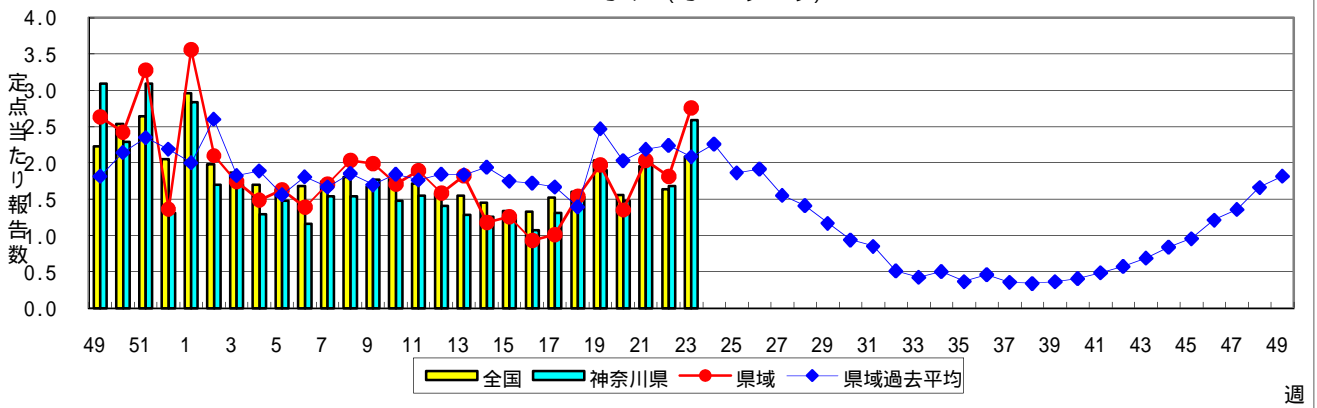
## A群溶血性レンサ球菌咽頭炎



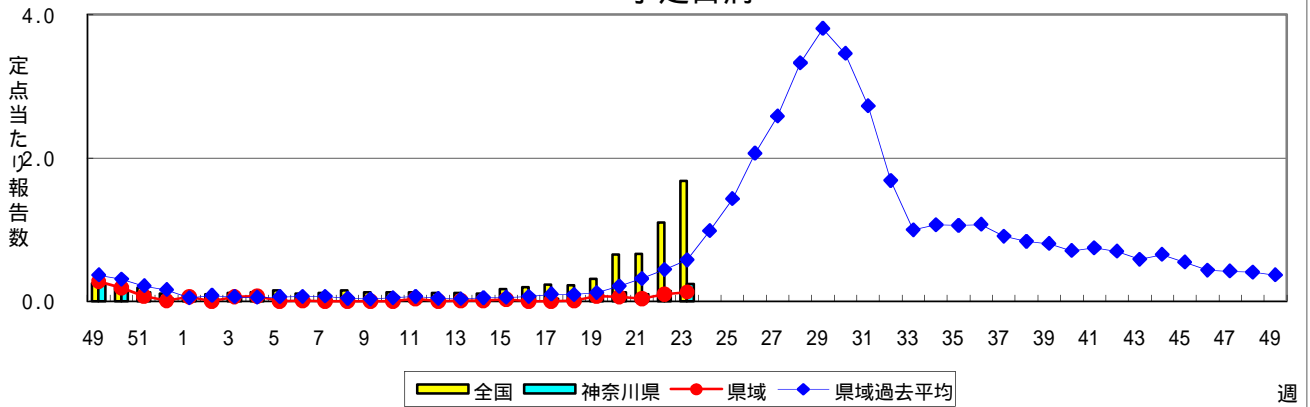
### 感染性胃腸炎



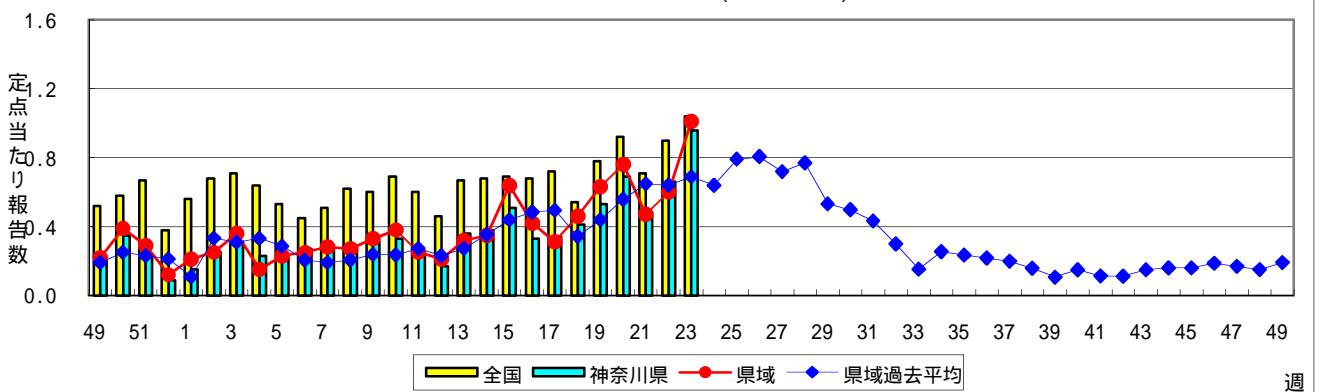
### 水痘(水ぼうそう)



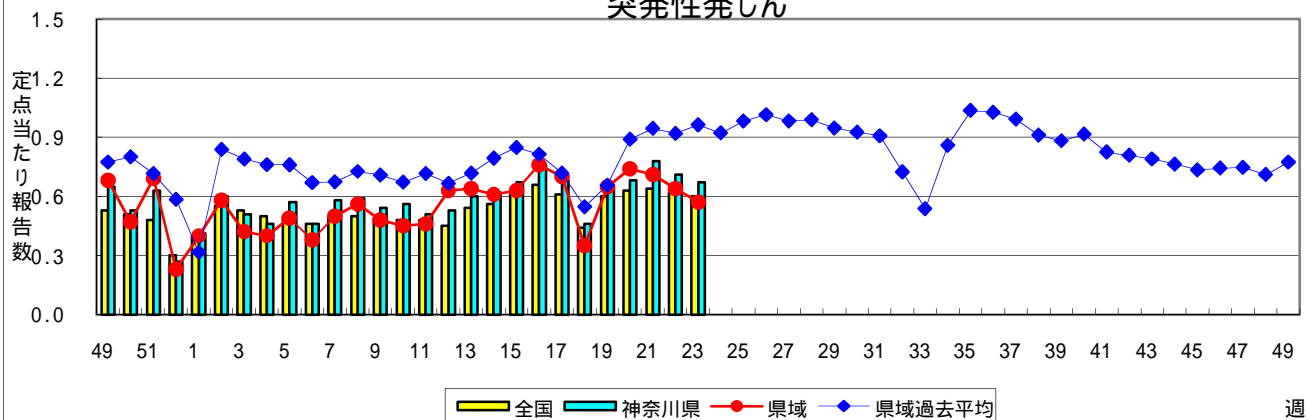
### 手足口病



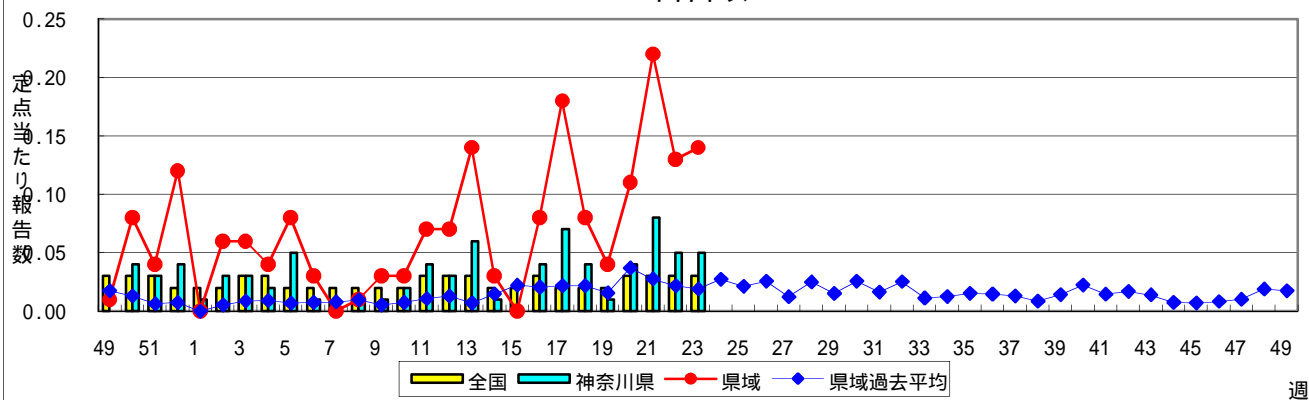
### 伝染性紅斑(リンゴ病)



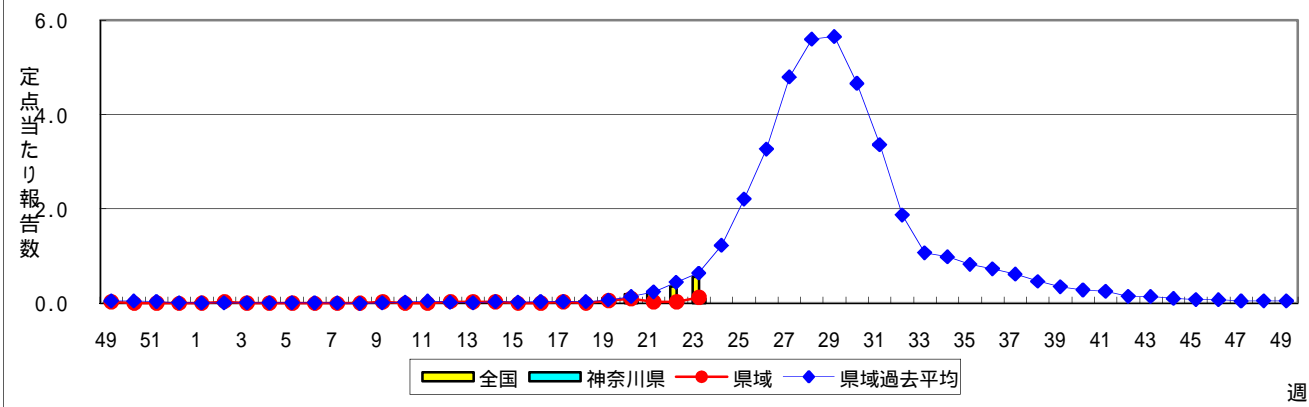
### 突発性発しん



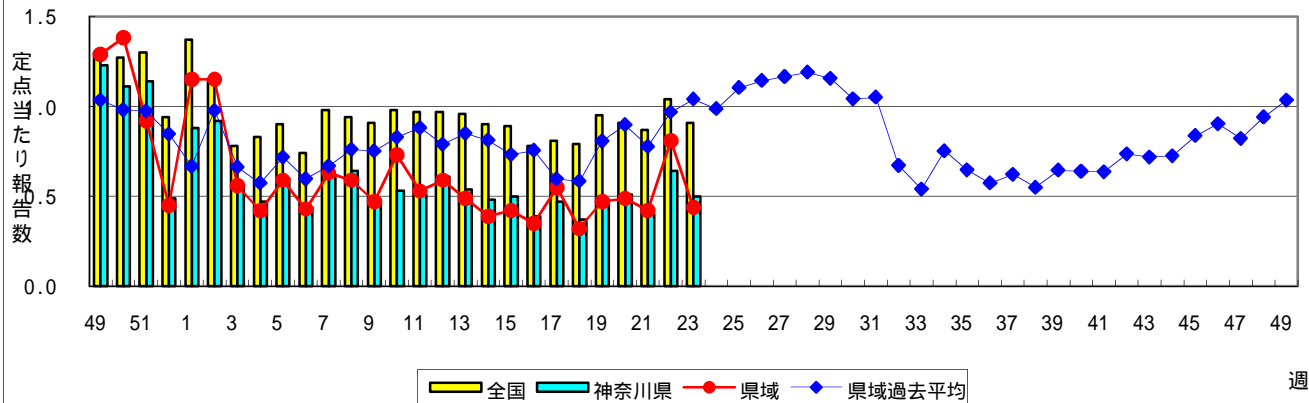
### 百日咳



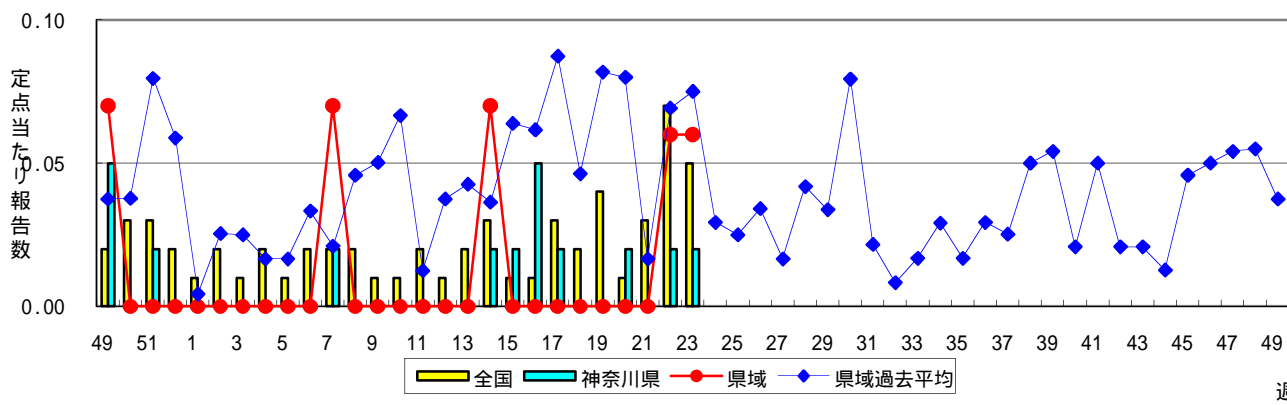
### ヘルパンギーナ



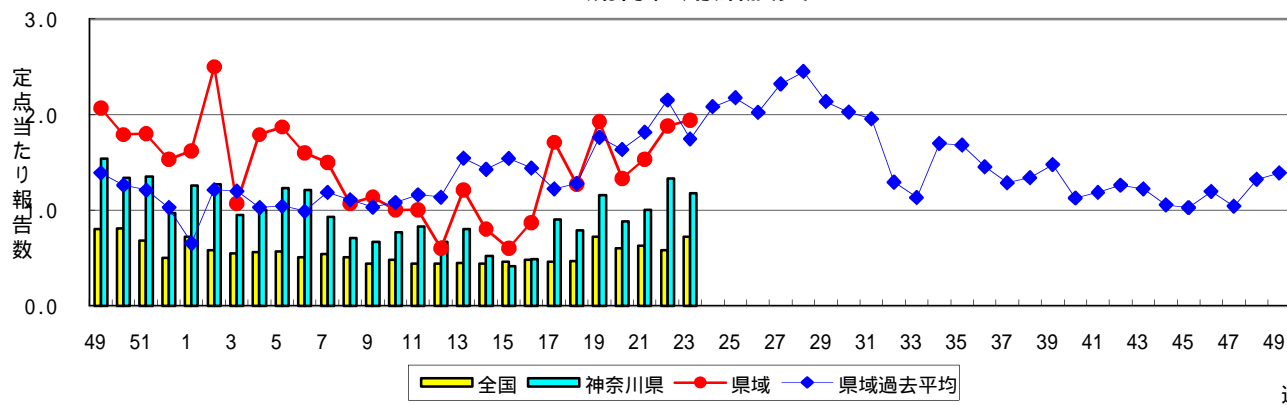
### 流行性耳下腺炎(おたふくかぜ)



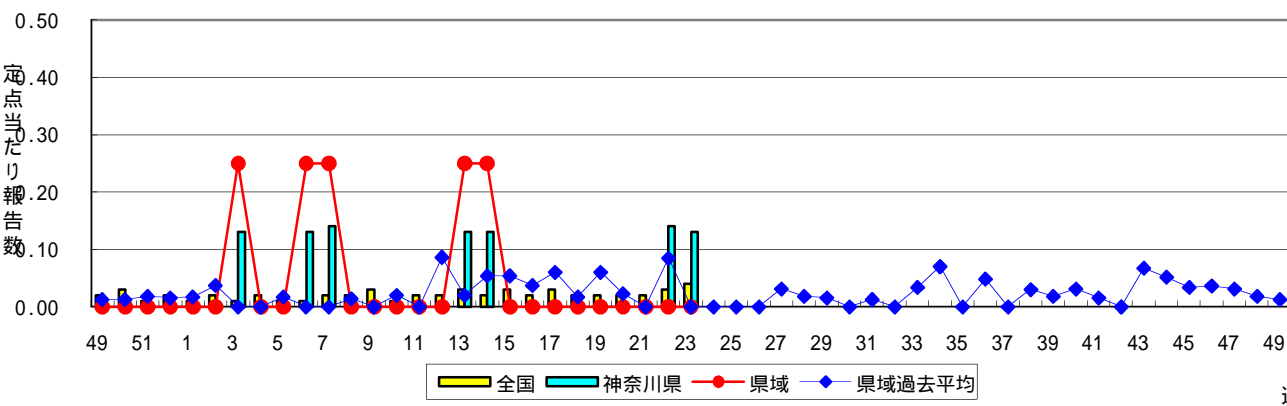
### 急性出血性結膜炎



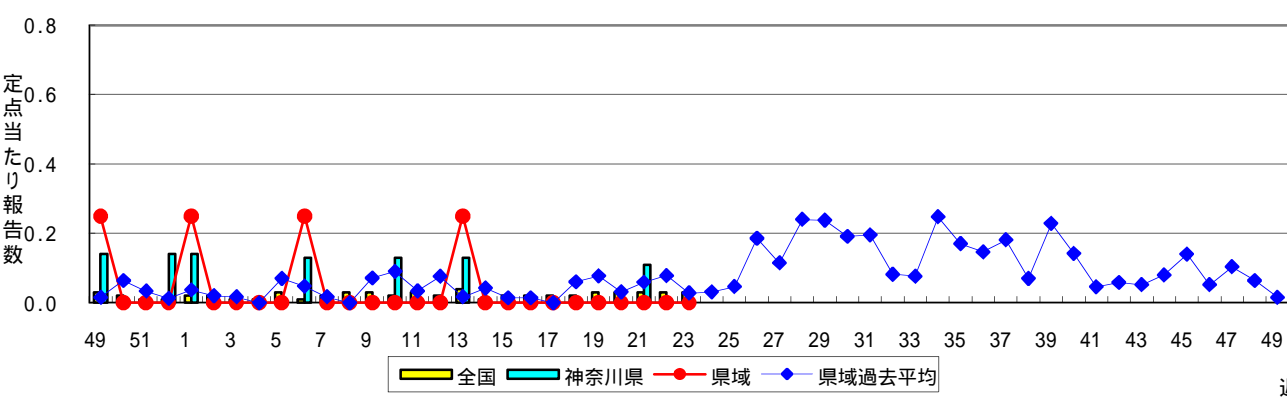
### 流行性角結膜炎



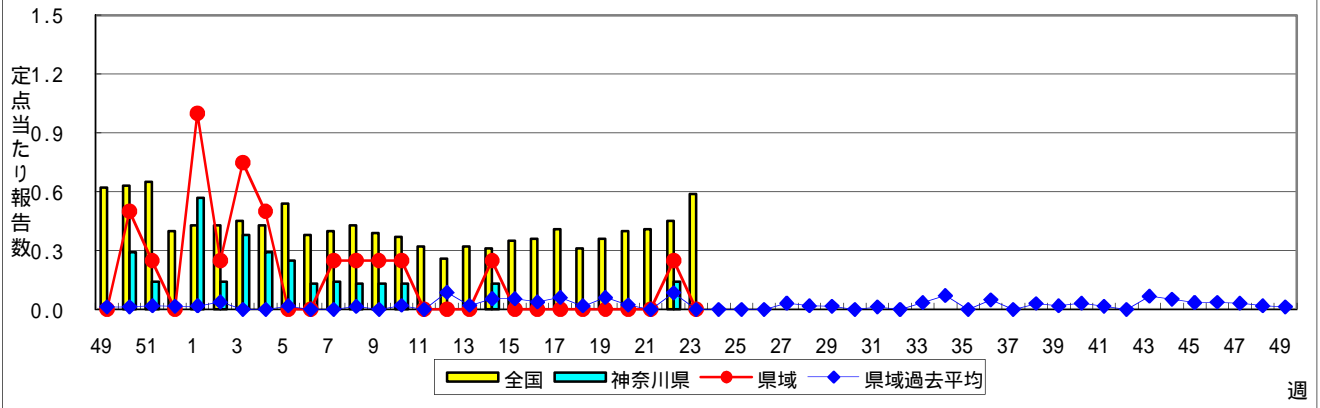
### 細菌性髄膜炎



### 無菌性髄膜炎



### マイコプラズマ肺炎



### クラミジア肺炎(オウム病を除く)

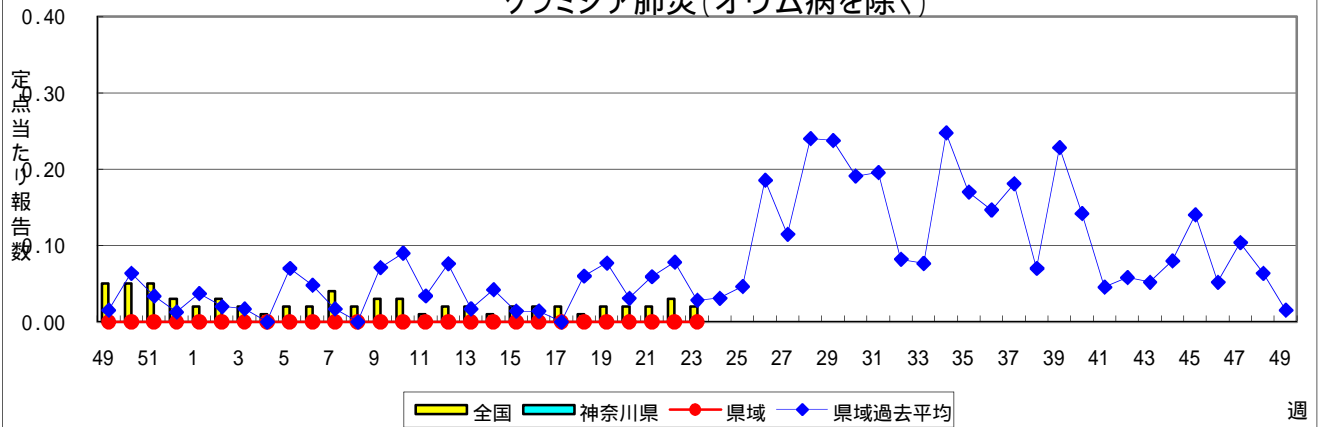


表1 報告数・定点当たり報告数 疾病、政令市・保健所別 (その1)

2011年23週(06月06日～06月12日)

神奈川県	インフルエンザ (高病原性鳥インフルエンザを除く)		RSウイルス感染症		咽頭結膜熱		A群溶血性レンサ球菌咽頭炎		感染性胃腸炎	
	報告数	定点当たり	報告数	定点当たり	報告数	定点当たり	報告数	定点当たり	報告数	定点当たり
全県	18	0.06	13	0.06	127	0.63	407	2.00	1,264	6.23
横浜市	7	0.06	2	0.02	62	0.74	155	1.85	406	4.83
川崎市	7	0.13	-	-	20	0.63	54	1.69	258	8.06
相模原市	2	0.09	-	-	4	0.27	30	2.00	142	9.47
県域 (横浜市、川崎市、相模原市を除く)	2	0.02	11	0.15	41	0.57	168	2.33	458	6.36
横須賀市	-	-	-	-	-	-	9	1.00	19	2.11
藤沢市	1	0.07	-	-	1	0.11	23	2.56	36	4.00
平塚	-	-	-	-	1	0.14	22	3.14	15	2.14
鎌倉	-	-	4	0.67	-	-	6	1.00	38	6.33
小田原	-	-	-	-	2	0.33	31	5.17	49	8.17
三崎	-	-	-	-	8	4.00	5	2.50	7	3.50
厚木	-	-	7	0.64	9	0.82	26	2.36	112	10.18
足柄上	-	-	-	-	-	-	-	-	1	0.33
秦野	-	-	-	-	2	0.33	11	1.83	62	10.33
大和	-	-	-	-	8	1.33	11	1.83	55	9.17
茅ヶ崎	1	0.09	-	-	10	1.43	24	3.43	64	9.14

神奈川県	水痘		手足口病		伝染性紅斑		突発性発しん		百日咳	
	報告数	定点当たり	報告数	定点当たり	報告数	定点当たり	報告数	定点当たり	報告数	定点当たり
全県	525	2.59	48	0.24	195	0.96	135	0.67	11	0.05
横浜市	218	2.60	16	0.19	80	0.95	57	0.68	1	0.01
川崎市	52	1.63	16	0.50	35	1.09	26	0.81	-	-
相模原市	56	3.73	7	0.47	7	0.47	11	0.73	-	-
県域 (横浜市、川崎市、相模原市を除く)	199	2.76	9	0.13	73	1.01	41	0.57	10	0.14
横須賀市	11	1.22	1	0.11	2	0.22	1	0.11	-	-
藤沢市	28	3.11	2	0.22	11	1.22	9	1.00	-	-
平塚	12	1.71	2	0.29	12	1.71	2	0.29	-	-
鎌倉	21	3.50	-	-	3	0.50	6	1.00	-	-
小田原	4	0.67	2	0.33	11	1.83	1	0.17	2	0.33
三崎	9	4.50	-	-	-	-	2	1.00	-	-
厚木	61	5.55	1	0.09	1	0.09	7	0.64	7	0.64
足柄上	1	0.33	-	-	2	0.67	-	-	-	-
秦野	23	3.83	1	0.17	20	3.33	4	0.67	-	-
大和	10	1.67	-	-	9	1.50	3	0.50	1	0.17
茅ヶ崎	19	2.71	-	-	2	0.29	6	0.86	-	-

神奈川県	ヘルパンギーナ		流行性耳下腺炎		急性出血性結膜炎		流行性角結膜炎		細菌性髄膜炎	
	報告数	定点当たり	報告数	定点当たり	報告数	定点当たり	報告数	定点当たり	報告数	定点当たり
全県	20	0.10	102	0.50	1	0.02	52	1.18	1	0.13
横浜市	8	0.10	51	0.61	-	-	15	0.88	-	-
川崎市	3	0.09	15	0.47	-	-	5	0.71	1	0.50
相模原市	-	-	4	0.27	-	-	1	0.25	-	-
県域 (横浜市、川崎市、相模原市を除く)	9	0.13	32	0.44	1	0.06	31	1.94	-	-
横須賀市	-	-	4	0.44	-	-	12	6.00	-	-
藤沢市	2	0.22	6	0.67	-	-	-	-	-	-
平塚	-	-	4	0.57	-	-	1	0.50	-	-
鎌倉	-	-	1	0.17	-	-	1	1.00	...	...
小田原	-	-	3	0.50	-	-	-	-	...	...
三崎	-	-	-	-	...	...	...	...	...	...
厚木	2	0.18	2	0.18	-	-	15	5.00	-	-
足柄上	-	-	1	0.33	...	...	...	...	...	...
秦野	3	0.50	6	1.00	-	-	1	1.00	...	...
大和	1	0.17	1	0.17	1	0.50	1	0.50	...	...
茅ヶ崎	1	0.14	4	0.57	-	-	-	-	...	...

表1 報告数・定点当たり報告数 疾病、政令市・保健所別 (その2)

2011年23週(06月06日～06月12日)

神奈川県	無菌性髄膜炎		マイコプラズマ肺炎		クラミジア肺炎 (オウム病を除く)	
	報告数	定点当たり	報告数	定点当たり	報告数	定点当たり
全県	-	-	-	-	-	-
横浜市	-	-	-	-	-	-
川崎市	-	-	-	-	-	-
相模原市	-	-	-	-	-	-
県域 <small>(横須賀市、川崎市、相模原市を除く)</small>	-	-	-	-	-	-
横須賀市	-	-	-	-	-	-
藤沢市	-	-	-	-	-	-
平塚	-	-	-	-	-	-
鎌倉	...	...	...	...	...	...
小田原	...	...	...	...	...	...
三崎	...	...	...	...	...	...
厚木	-	-	-	-	-	-
足柄上	...	...	...	...	...	...
秦野	...	...	...	...	...	...
大和	...	...	...	...	...	...
茅ヶ崎	...	...	...	...	...	...



表2 報告数・定点当たり報告数、疾病・年齢階級別  
(全県及び横浜市・川崎市・相模原市を除く県域) (その1)

2011年23週(06月06日～06月12日)

\*表2は、各保健福祉事務所からの最新の報告をもとに作成しているため、国の還元データである表1および表3の数値と一致しないことがあります。

インフルエンザ	定点	項目	合計	～5か月	～11か月	1歳	2	3	4	5	6	7	8
インフルエンザ (高病原性鳥インフルエンザを除く)	全国	報告数	2,615	3	31	77	71	114	159	184	182	210	226
		定点当たり	0.53	0.00	0.01	0.02	0.01	0.02	0.03	0.04	0.04	0.04	0.05
	全県	報告数	18	-	-	1	-	1	2	3	1	3	-
		定点当たり	0.06	-	-	0.00	-	0.00	0.01	0.01	0.00	0.01	-
	県域	報告数	2	-	-	-	-	-	-	-	-	-	-
		定点当たり	0.02	-	-	-	-	-	-	-	-	-	-

小児科	定点	項目	合計	～5か月	～11か月	1歳	2	3	4	5	6	7	8
RSウイルス感染症	全国	報告数	303	50	72	99	33	21	17	3	1	1	1
		定点当たり	0.10	0.02	0.02	0.03	0.01	0.01	0.01	0.00	0.00	0.00	0.00
	全県	報告数	13	1	3	4	4	1	-	-	-	-	-
		定点当たり	0.06	0.00	0.01	0.02	0.02	0.00	-	-	-	-	-
	県域	報告数	11	1	3	3	4	-	-	-	-	-	-
		定点当たり	0.15	0.01	0.04	0.04	0.06	-	-	-	-	-	-
咽頭結膜熱	全国	報告数	2,260	11	123	444	323	422	350	230	105	92	52
		定点当たり	0.72	0.00	0.04	0.14	0.10	0.13	0.11	0.07	0.03	0.03	0.02
	全県	報告数	127	1	9	27	14	28	22	13	2	4	2
		定点当たり	0.63	0.00	0.04	0.13	0.07	0.14	0.11	0.06	0.01	0.02	0.01
	県域	報告数	41	-	2	6	7	11	9	2	-	2	1
		定点当たり	0.57	-	0.03	0.08	0.10	0.15	0.13	0.03	-	0.03	0.01
A群溶血性レンサ球菌咽頭炎	全国	報告数	7,969	2	40	250	445	836	1,197	1,301	996	855	630
		定点当たり	2.54	0.00	0.01	0.08	0.14	0.27	0.38	0.41	0.32	0.27	0.20
	全県	報告数	407	-	-	7	15	43	55	58	66	54	38
		定点当たり	2.00	-	-	0.03	0.07	0.21	0.27	0.29	0.33	0.27	0.19
	県域	報告数	168	-	-	3	5	16	19	22	24	30	14
		定点当たり	2.33	-	-	0.04	0.07	0.22	0.26	0.31	0.33	0.42	0.19
感染性胃腸炎	全国	報告数	17,593	178	1,056	2,243	1,861	2,017	1,964	1,575	1,120	941	732
		定点当たり	5.61	0.06	0.34	0.71	0.59	0.64	0.63	0.50	0.36	0.30	0.23
	全県	報告数	1,276	10	82	166	143	129	157	112	76	77	53
		定点当たり	6.29	0.05	0.40	0.82	0.70	0.64	0.77	0.55	0.37	0.38	0.26
	県域	報告数	470	2	18	47	59	47	62	41	21	37	26
		定点当たり	6.53	0.03	0.25	0.65	0.82	0.65	0.86	0.57	0.29	0.51	0.36
水痘	全国	報告数	6,565	109	362	1,062	1,049	1,233	1,071	707	371	249	125
		定点当たり	2.09	0.03	0.12	0.34	0.33	0.39	0.34	0.23	0.12	0.08	0.04
	全県	報告数	528	9	26	44	47	87	93	76	43	42	27
		定点当たり	2.60	0.04	0.13	0.22	0.23	0.43	0.46	0.37	0.21	0.21	0.13
	県域	報告数	202	6	9	20	15	32	34	27	17	17	12
		定点当たり	2.81	0.08	0.13	0.28	0.21	0.44	0.47	0.38	0.24	0.24	0.17

インフルエンザ	定点	項目	9	10-14	15-19	20-29	30-39	40-49	50-59	60-69	70-79	80歳以上
インフルエンザ (高病原性鳥インフルエンザを除く)	全国	報告数	209	661	142	109	116	47	26	17	17	14
		定点当たり	0.04	0.13	0.03	0.02	0.02	0.01	0.01	0.00	0.00	0.00
	全県	報告数	-	3	-	2	1	1	-	-	-	-
		定点当たり	-	0.01	-	0.01	0.00	0.00	-	-	-	-
	県域	報告数	-	1	-	-	1	-	-	-	-	-
		定点当たり	-	0.01	-	-	0.01	-	-	-	-	-

小児科	定点	項目	9	10-14	15-19	20歳以上
RSウイルス感染症	全国	報告数	1	2	-	2
		定点当たり	0.00	0.00	-	0.00
	全県	報告数	-	-	-	-
		定点当たり	-	-	-	-
	県域	報告数	-	-	-	-
		定点当たり	-	-	-	-
咽頭結膜熱	全国	報告数	25	49	4	30
		定点当たり	0.01	0.02	0.00	0.01
	全県	報告数	1	2	-	2
		定点当たり	0.00	0.01	-	0.01
	県域	報告数	-	1	-	-
		定点当たり	-	0.01	-	-
A群溶血性レンサ球菌咽頭炎	全国	報告数	417	646	47	307
		定点当たり	0.13	0.21	0.01	0.10
	全県	報告数	20	29	1	21
		定点当たり	0.10	0.14	0.00	0.10
	県域	報告数	12	19	-	4
		定点当たり	0.17	0.26	-	0.06
感染性胃腸炎	全国	報告数	619	1,598	294	1,395
		定点当たり	0.20	0.51	0.09	0.44
	全県	報告数	42	91	16	122
		定点当たり	0.21	0.45	0.08	0.60
	県域	報告数	11	49	6	44
		定点当たり	0.15	0.68	0.08	0.61
水痘	全国	報告数	68	119	8	32
		定点当たり	0.02	0.04	0.00	0.01
	全県	報告数	10	22	1	1
		定点当たり	0.05	0.11	0.00	0.00
	県域	報告数	6	6	1	-
		定点当たり	0.08	0.08	0.01	-

表2 報告数・定点当たり報告数、疾病・年齢階級別  
(全県及び横浜市・川崎市・相模原市を除く県域) (その2)

2011年23週(06月06日～06月12日)

\*表2は、各保健福祉事務所からの最新の報告をもとに作成しているため、国の還元データである表1および表3の数値と一致しないことがあります。

小児科定点	項目	合計	～5か月	～11か月	1歳
手足口病	全国	報告数 5,275	35	438	1,801
		定点当たり 1.68	0.01	0.14	0.57
	全県	報告数 48	-	1	14
		定点当たり 0.24	-	0.00	0.07
	県域	報告数 9	-	-	4
		定点当たり 0.13	-	-	0.06
伝染性紅斑	全国	報告数 3,251	3	32	134
		定点当たり 1.04	0.00	0.01	0.04
	全県	報告数 195	-	2	7
		定点当たり 0.96	-	0.01	0.03
	県域	報告数 73	-	1	3
		定点当たり 1.01	-	0.01	0.04
突発性発しん	全国	報告数 1,880	72	799	867
		定点当たり 0.60	0.02	0.25	0.28
	全県	報告数 135	4	52	69
		定点当たり 0.67	0.02	0.26	0.34
	県域	報告数 41	-	16	25
		定点当たり 0.57	-	0.22	0.35
百日咳	全国	報告数 103	6	4	5
		定点当たり 0.03	0.00	0.00	0.00
	全県	報告数 11	-	-	1
		定点当たり 0.05	-	-	0.00
	県域	報告数 10	-	-	1
		定点当たり 0.14	-	-	0.01
ヘルパンギーナ	全国	報告数 1,762	12	141	531
		定点当たり 0.56	0.00	0.04	0.17
	全県	報告数 20	1	1	5
		定点当たり 0.10	0.00	0.00	0.02
	県域	報告数 9	-	1	3
		定点当たり 0.13	-	0.01	0.04
流行性耳下腺炎	全国	報告数 2,846	-	7	124
		定点当たり 0.91	-	0.00	0.04
	全県	報告数 102	-	-	2
		定点当たり 0.50	-	-	0.01
	県域	報告数 32	-	-	-
		定点当たり 0.44	-	-	-

小児科定点	項目	2	3	4	5	6	7	8	9	10-14	15-19	20歳以上
手足口病	全国	報告数 1,166	818	461	261	104	63	46	20	32	4	26
		定点当たり 0.37	0.26	0.15	0.08	0.03	0.02	0.01	0.01	0.01	0.00	0.01
	全県	報告数 12	7	7	4	-	-	-	1	2	-	-
		定点当たり 0.06	0.03	0.03	0.02	-	-	-	0.00	0.01	-	-
	県域	報告数 -	3	2	-	-	-	-	-	-	-	-
		定点当たり -	0.04	0.03	-	-	-	-	-	-	-	-
伝染性紅斑	全国	報告数 188	399	531	490	404	350	281	154	220	5	60
		定点当たり 0.06	0.13	0.17	0.16	0.13	0.11	0.09	0.05	0.07	0.00	0.02
	全県	報告数 11	22	41	36	19	20	15	1	2	-	-
		定点当たり 0.05	0.11	0.20	0.18	0.09	0.10	0.07	0.00	0.01	-	-
	県域	報告数 3	5	14	13	6	11	8	1	6	-	2
		定点当たり 0.04	0.07	0.19	0.18	0.08	0.15	0.11	0.01	0.08	-	0.03
突発性発しん	全国	報告数 98	25	5	6	1	3	2	1	1	-	-
		定点当たり 0.03	0.01	0.00	0.00	0.00	0.00	0.00	0.00	0.00	-	-
	全県	報告数 6	3	1	-	-	-	-	-	-	-	-
		定点当たり 0.03	0.01	0.00	-	-	-	-	-	-	-	-
	県域	報告数 -	-	-	-	-	-	-	-	-	-	-
		定点当たり -	-	-	-	-	-	-	-	-	-	-
百日咳	全国	報告数 3	6	3	1	6	5	2	2	21	2	37
		定点当たり 0.00	0.00	0.00	0.00	0.00	0.00	0.00	0.00	0.01	0.00	0.01
	全県	報告数 -	2	-	-	1	1	1	-	1	-	4
		定点当たり -	0.01	-	-	0.00	0.00	0.00	-	0.00	-	0.02
	県域	報告数 -	2	-	-	1	1	1	-	1	-	3
		定点当たり -	0.03	-	-	0.01	0.01	0.01	-	0.01	-	0.04
ヘルパンギーナ	全国	報告数 357	273	179	100	55	32	22	15	27	3	15
		定点当たり 0.11	0.09	0.06	0.03	0.02	0.01	0.01	0.00	0.01	0.00	0.00
	全県	報告数 6	5	-	1	-	-	-	-	-	1	-
		定点当たり 0.03	0.02	-	0.00	-	-	-	-	-	0.00	-
	県域	報告数 3	1	-	1	-	-	-	-	-	-	-
		定点当たり 0.04	0.01	-	0.01	-	-	-	-	-	-	-
流行性耳下腺炎	全国	報告数 250	420	530	452	307	257	150	128	170	13	38
		定点当たり 0.08	0.13	0.17	0.14	0.10	0.08	0.05	0.04	0.05	0.00	0.01
	全県	報告数 9	10	10	23	15	10	4	5	9	1	4
		定点当たり 0.04	0.05	0.05	0.11	0.07	0.05	0.02	0.02	0.04	0.00	0.02
	県域	報告数 1	4	4	5	7	2	2	3	3	1	-
		定点当たり 0.01	0.06	0.06	0.07	0.10	0.03	0.03	0.04	0.04	0.01	-

表2 報告数・定点当たり報告数、疾病・年齢階級別  
(全県及び横浜市・川崎市・相模原市を除く県域) (その3)

2011年23週(06月06日～06月12日)

\*表2は、各保健福祉事務所からの最新の報告をもとに作成しているため、国の還元データである表1および表3の数値と一致しないことがあります。

眼科定点	項目	合計	～5か月	～11か月	1歳	2	3	4	5	6	7	8
急性出血性結膜炎	全国	報告数 34	-	-	2	1	-	-	1	1	-	1
		定点当たり 0.05	-	-	0.00	0.00	-	-	0.00	0.00	-	0.00
	全県	報告数 1	-	-	-	-	-	-	-	-	-	-
		定点当たり 0.02	-	-	-	-	-	-	-	-	-	-
	県域	報告数 1	-	-	-	-	-	-	-	-	-	-
		定点当たり 0.06	-	-	-	-	-	-	-	-	-	-
流行性角結膜炎	全国	報告数 490	4	5	9	13	16	14	10	15	5	11
		定点当たり 0.72	0.01	0.01	0.01	0.02	0.02	0.02	0.01	0.02	0.01	0.02
	全県	報告数 52	-	-	2	2	2	1	-	3	-	-
		定点当たり 1.18	-	-	0.05	0.05	0.05	0.02	-	0.07	-	-
	県域	報告数 31	-	-	-	2	1	1	-	3	-	-
		定点当たり 1.94	-	-	-	0.13	0.06	0.06	-	0.19	-	-

基幹定点(週報)	項目	合計	0歳	1-4	5-9	10-14	15-19	20-24	25-29	30-34	35-39	40-44
細菌性髄膜炎	全国	報告数 19	5	4	-	-	-	-	1	1	-	-
		定点当たり 0.04	0.01	0.01	-	-	-	-	0.00	0.00	-	-
	全県	報告数 1	-	-	-	-	-	-	-	-	-	-
		定点当たり 0.13	-	-	-	-	-	-	-	-	-	-
	県域	報告数 -	-	-	-	-	-	-	-	-	-	-
		定点当たり -	-	-	-	-	-	-	-	-	-	-
無菌性髄膜炎	全国	報告数 15	3	4	4	1	-	1	-	-	-	-
		定点当たり 0.03	0.01	0.01	0.01	0.00	-	0.00	-	-	-	-
	全県	報告数 -	-	-	-	-	-	-	-	-	-	-
		定点当たり -	-	-	-	-	-	-	-	-	-	-
	県域	報告数 -	-	-	-	-	-	-	-	-	-	-
		定点当たり -	-	-	-	-	-	-	-	-	-	-
マイコプラズマ肺炎	全国	報告数 271	8	127	47	33	3	8	9	7	7	6
		定点当たり 0.59	0.02	0.28	0.10	0.07	0.01	0.02	0.02	0.02	0.02	0.01
	全県	報告数 -	-	-	-	-	-	-	-	-	-	-
		定点当たり -	-	-	-	-	-	-	-	-	-	-
	県域	報告数 -	-	-	-	-	-	-	-	-	-	-
		定点当たり -	-	-	-	-	-	-	-	-	-	-
クラミジア肺炎 (オウム病を除く)	全国	報告数 11	-	3	2	1	-	-	-	-	1	1
		定点当たり 0.02	-	0.01	0.00	0.00	-	-	-	-	0.00	0.00
	全県	報告数 -	-	-	-	-	-	-	-	-	-	-
		定点当たり -	-	-	-	-	-	-	-	-	-	-
	県域	報告数 -	-	-	-	-	-	-	-	-	-	-
		定点当たり -	-	-	-	-	-	-	-	-	-	-

眼科定点	項目	9	10-14	15-19	20-29	30-39	40-49	50-59	60-69
急性出血性結膜炎	全国	報告数 -	4	9	4	3	3	2	1
		定点当たり -	0.01	0.01	0.01	0.00	0.00	0.00	0.00
	全県	報告数 -	-	-	-	-	1	-	-
		定点当たり -	-	-	-	-	0.02	-	-
	県域	報告数 -	-	-	-	-	1	-	-
		定点当たり -	-	-	-	-	0.06	-	-
流行性角結膜炎	全国	報告数 3	27	18	61	121	62	44	35
		定点当たり 0.00	0.04	0.03	0.09	0.18	0.09	0.06	0.05
	全県	報告数 1	2	2	5	20	9	-	1
		定点当たり 0.02	0.05	0.05	0.11	0.45	0.20	-	0.02
	県域	報告数 1	1	1	4	11	4	-	1
		定点当たり 0.06	0.06	0.06	0.25	0.69	0.25	-	0.06

基幹定点(週報)	項目	45-49	50-54	55-59	60-64	65-69	70歳以上
細菌性髄膜炎	全国	報告数 -	2	3	1	2	-
		定点当たり -	0.00	0.01	0.00	0.00	-
	全県	報告数 -	1	-	-	-	-
		定点当たり -	0.13	-	-	-	-
	県域	報告数 -	-	-	-	-	-
		定点当たり -	-	-	-	-	-
無菌性髄膜炎	全国	報告数 -	-	1	-	-	1
		定点当たり -	-	0.00	-	-	0.00
	全県	報告数 -	-	-	-	-	-
		定点当たり -	-	-	-	-	-
	県域	報告数 -	-	-	-	-	-
		定点当たり -	-	-	-	-	-
マイコプラズマ肺炎	全国	報告数 -	3	2	2	2	7
		定点当たり -	0.01	0.00	0.00	0.00	0.02
	全県	報告数 -	-	-	-	-	-
		定点当たり -	-	-	-	-	-
	県域	報告数 -	-	-	-	-	-
		定点当たり -	-	-	-	-	-
クラミジア肺炎 (オウム病を除く)	全国	報告数 -	1	-	-	-	2
		定点当たり -	0.00	-	-	-	0.00
	全県	報告数 -	-	-	-	-	-
		定点当たり -	-	-	-	-	-
	県域	報告数 -	-	-	-	-	-
		定点当たり -	-	-	-	-	-

表3 5週前～今週の推移 (その1)  
(全県及び横浜市・川崎市・相模原市を除く県域)

2011年23週(06月06日～06月12日)

疾病名	項目		5週前	4週前	3週前	2週前	1週前	今週
			18週	19週	20週	21週	22週	23週
			(05月02日 ～05月08 日)	(05月09日 ～05月15 日)	(05月16日 ～05月22 日)	(05月23日 ～05月29 日)	(05月30日 ～06月05 日)	(06月06日 ～06月12 日)
インフルエンザ (高病原性鳥インフルエンザを除く)	全県	報告数	212	162	107	42	28	18
		定点当たり	0.66	0.51	0.33	0.13	0.09	0.06
	県域	報告数	90	76	37	13	11	2
		定点当たり	0.80	0.67	0.32	0.11	0.10	0.02
RSウイルス 感染症	全県	報告数	6	2	2	4	14	13
		定点当たり	0.03	0.01	0.01	0.02	0.07	0.06
	県域	報告数	5	1	2	1	10	11
		定点当たり	0.07	0.01	0.03	0.01	0.14	0.15
咽頭結膜熱	全県	報告数	25	57	76	95	101	127
		定点当たり	0.13	0.28	0.37	0.47	0.50	0.63
	県域	報告数	18	27	40	37	45	41
		定点当たり	0.25	0.38	0.56	0.51	0.63	0.57
A群溶血性レンサ球菌咽頭炎	全県	報告数	182	341	424	447	416	407
		定点当たり	0.91	1.70	2.08	2.19	2.05	2.00
	県域	報告数	64	155	177	174	156	168
		定点当たり	0.90	2.15	2.46	2.38	2.17	2.33
感染性胃腸炎	全県	報告数	911	1,212	1,129	1,144	1,294	1,264
		定点当たり	4.56	6.03	5.53	5.61	6.37	6.23
	県域	報告数	314	402	404	387	474	458
		定点当たり	4.42	5.58	5.61	5.30	6.58	6.36
水痘	全県	報告数	306	382	301	408	342	525
		定点当たり	1.53	1.90	1.48	2.00	1.68	2.59
	県域	報告数	109	142	97	148	130	199
		定点当たり	1.54	1.97	1.35	2.03	1.81	2.76
手足口病	全県	報告数	5	21	27	20	29	48
		定点当たり	0.03	0.10	0.13	0.10	0.14	0.24
	県域	報告数	1	5	4	3	7	9
		定点当たり	0.01	0.07	0.06	0.04	0.10	0.13
伝染性紅斑	全県	報告数	81	106	140	97	134	195
		定点当たり	0.41	0.53	0.69	0.48	0.66	0.96
	県域	報告数	33	45	55	34	43	73
		定点当たり	0.46	0.63	0.76	0.47	0.60	1.01
突発性発しん	全県	報告数	92	130	138	159	145	135
		定点当たり	0.46	0.65	0.68	0.78	0.71	0.67
	県域	報告数	25	47	53	52	46	41
		定点当たり	0.35	0.65	0.74	0.71	0.64	0.57

表3 5週前～今週の推移 (その2)  
(全県及び横浜市・川崎市・相模原市を除く県域)

2011年23週(06月06日～06月12日)

疾病名	項目		5週前	4週前	3週前	2週前	1週前	今週
			18週	19週	20週	21週	22週	23週
			(05月02日 ～05月08 日)	(05月09日 ～05月15 日)	(05月16日 ～05月22 日)	(05月23日 ～05月29 日)	(05月30日 ～06月05 日)	(06月06日 ～06月12 日)
百日咳	全県	報告数	7	3	9	17	10	11
		定点当たり	0.04	0.01	0.04	0.08	0.05	0.05
	県域	報告数	6	3	8	16	9	10
		定点当たり	0.08	0.04	0.11	0.22	0.13	0.14
ヘルパンギーナ	全県	報告数	2	8	14	9	13	20
		定点当たり	0.01	0.04	0.07	0.04	0.06	0.10
	県域	報告数	-	4	7	2	2	9
		定点当たり	-	0.06	0.10	0.03	0.03	0.13
流行性耳下腺炎	全県	報告数	74	96	105	82	129	102
		定点当たり	0.37	0.48	0.51	0.40	0.64	0.50
	県域	報告数	23	34	35	31	58	32
		定点当たり	0.32	0.47	0.49	0.42	0.81	0.44
急性出血性結膜炎	全県	報告数	-	-	1	-	1	1
		定点当たり	-	-	0.02	-	0.02	0.02
	県域	報告数	-	-	-	-	1	1
		定点当たり	-	-	-	-	0.06	0.06
流行性角結膜炎	全県	報告数	33	51	38	43	57	52
		定点当たり	0.79	1.16	0.88	1.00	1.33	1.18
	県域	報告数	19	29	20	23	30	31
		定点当たり	1.27	1.93	1.33	1.53	1.88	1.94
細菌性髄膜炎	全県	報告数	-	-	-	-	1	1
		定点当たり	-	-	-	-	0.14	0.13
	県域	報告数	-	-	-	-	-	-
		定点当たり	-	-	-	-	-	-
無菌性髄膜炎	全県	報告数	-	-	-	1	-	-
		定点当たり	-	-	-	0.11	-	-
	県域	報告数	-	-	-	-	-	-
		定点当たり	-	-	-	-	-	-
マイコプラズマ肺炎	全県	報告数	-	-	-	-	1	-
		定点当たり	-	-	-	-	0.14	-
	県域	報告数	-	-	-	-	1	-
		定点当たり	-	-	-	-	0.25	-
クラミジア肺炎 (オウム病を除く)	全県	報告数	-	-	-	-	-	-
		定点当たり	-	-	-	-	-	-
	県域	報告数	-	-	-	-	-	-
		定点当たり	-	-	-	-	-	-