



神奈川県感染症発生情報（22週報）

<http://www.eiken.pref.kanagawa.jp/>

平成23年・22週(5月30日～6月5日)



今週の注目感染症 ～麻しん・風しん～

神奈川県では、第22週に麻しんの報告が4例（累積報告数29例）、風しんの報告が1例（累積報告数35例）ありました。麻しんと風しんを予防するには予防接種をうけることが大切です。現在は、1歳のお子さん、小学校入学前1年間に当たるお子さんに加え、中学1年生相当、高校3年生相当の方も、定期予防接種として麻しん・風しんの予防接種を受けることができます。幼児期に麻しん・風しんの予防接種を1回うけた方も、2回目の予防接種が必要ですので、忘れずにうけるようにしましょう。

～腸管出血性大腸菌感染症～

神奈川県では、第22週に6例の報告があり、第1週～第22週の累積報告数は29例となっています。腸管出血性大腸菌感染症は、ベロ毒素を産生する腸管出血性大腸菌に感染することで発症し、頻回な水様便や血便、腹痛、おう吐などがみられ、溶血性尿毒症候群（HUS）や中枢神経合併症を合併して、重症化することもあります。汚染された食品からの経口感染が多いですが、感染者の便を介しても感染します。予防のために、汚染される可能性のある食品は十分に加熱し、調理器具の消毒・殺菌などに注意しましょう。トイレの後、食事の前などは、石鹸と流水で十分な手洗いを心がけましょう。

今週の全数把握対象疾患

（当該週の国による集計及び各保健福祉事務所からの報告をもとに期日を決めて集計しているため、集計数が前後することがあります。）

分類	対象疾患	内訳				神奈川県
		県域*	横浜市	川崎市	相模原市	
二類	結核	11	5	7	7	30
三類	腸管出血性大腸菌感染症	2	4			6
四類	レジオネラ症		1			1
五類	アメーバ赤痢		1			1
	後天性免疫不全症候群	1			1	2
	梅毒		1			1
	風しん	1				1
	麻しん	1	3			4

県域の全数把握対象疾患情報

- ・結核11例：病型は肺結核4例、結核性胸膜炎2例、肺結核と腸結核1例、疑似症患者2例、潜在性結核1例、無症状病原体保有者1例、年齢群は、20歳代2例、30歳代4例、50歳代2例、60歳代1例、70歳代1例、80歳代1例
- ・腸管出血性大腸菌感染症2例：年齢群は4歳1例、20歳代1例、血清型・毒素型はO157 VT2 1例、O157 VT1VT2 1例、推定感染地域は神奈川県2例
- ・後天性免疫不全症候群1例：病型は無症候性キャリア、年齢群は60歳代、感染経路は異性間性的接触、感染地域は日本国内
- ・風しん1例（鎌倉）：病型は検査診断例、年齢群は1歳、推定感染地域は神奈川県、ワクチン接種歴は1回接種あり
- ・麻しん1例（秦野）：病型は修飾麻しん（検査診断例）、年齢群は20歳代、推定感染地域は兵庫県、ワクチン接種歴は2回接種あり

今週の定点把握対象疾患

- ・咽頭結膜熱の報告数が、三崎（定点当たり5.00）保健福祉事務所管内で多くなっています。

神奈川県感染症情報センター

神奈川県衛生研究所 企画情報部 衛生情報課

TEL:0467-83-4400(代表)

FAX:0467-89-5211(企画情報部)

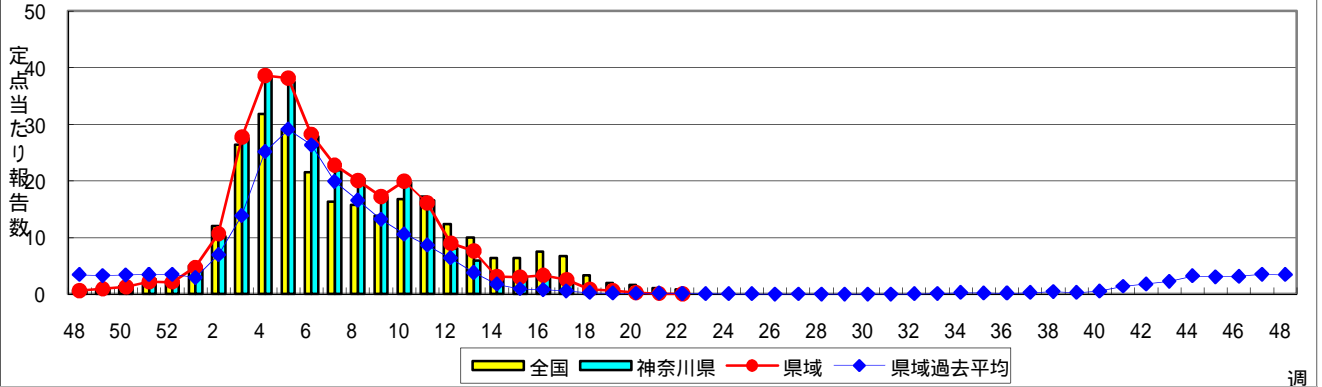
感染症発生動向調査事業は「感染症の予防及び感染症の患者に対する医療に関する法律」によって行われています。

*県域とは、神奈川県内の市町村のうち横浜市、川崎市、相模原市を除いた地域です。

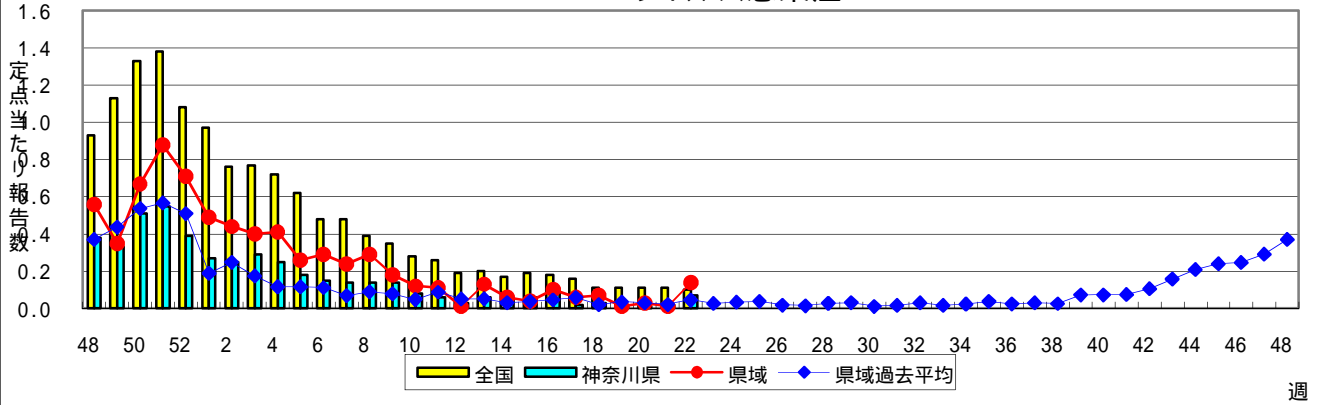
感染症発生動向調査:週報対象疾患の時系列グラフ

疾患名の括弧書きは、一般名称であり、正式名称ではありません。
 神奈川県&県域(横浜市・川崎市・相模原市を除く)のデータです。

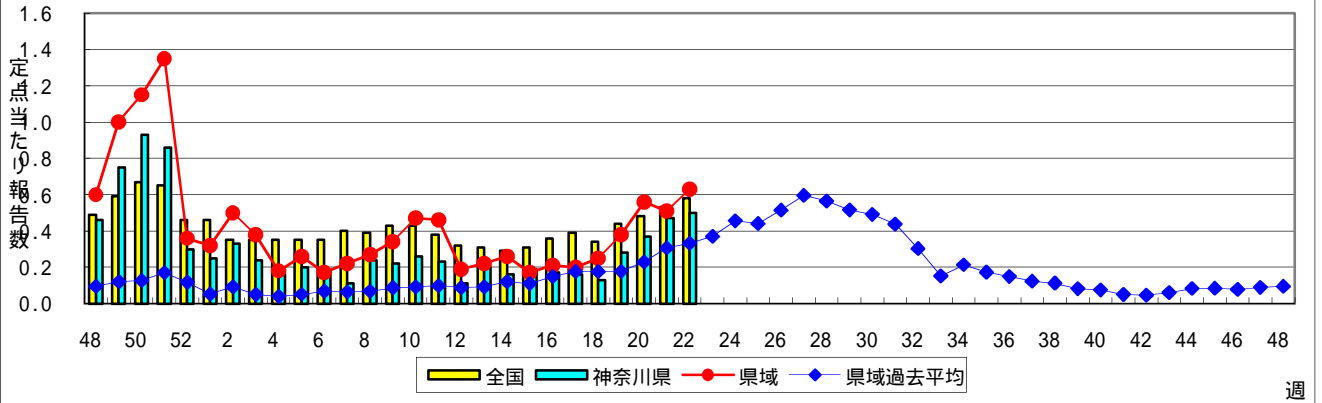
インフルエンザ(高病原性鳥インフルエンザを除く)



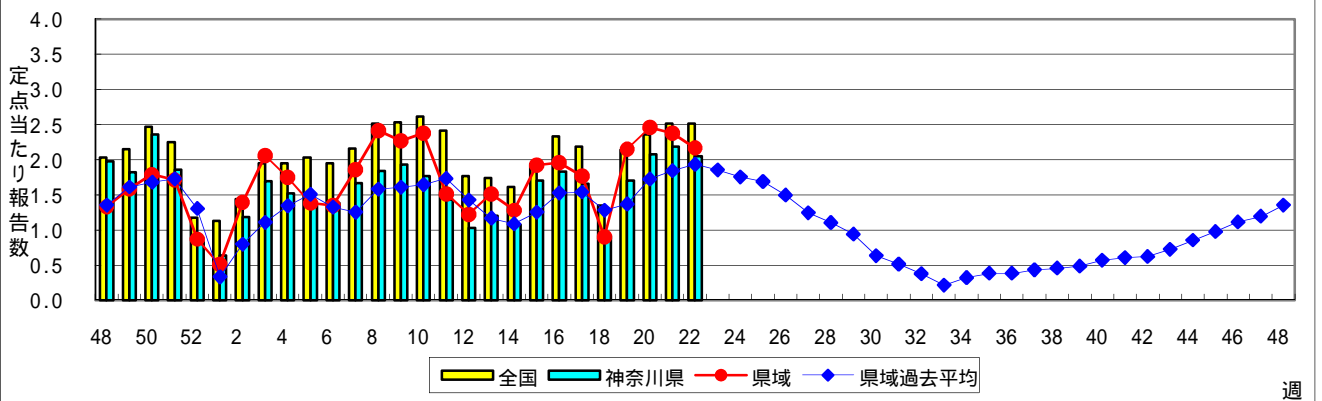
RSウイルス感染症



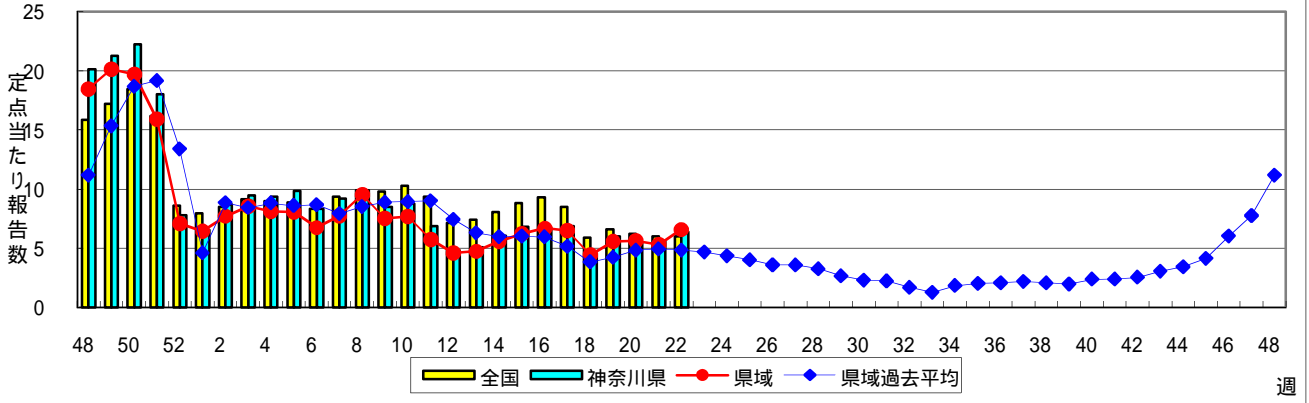
咽頭結膜熱(プール熱)



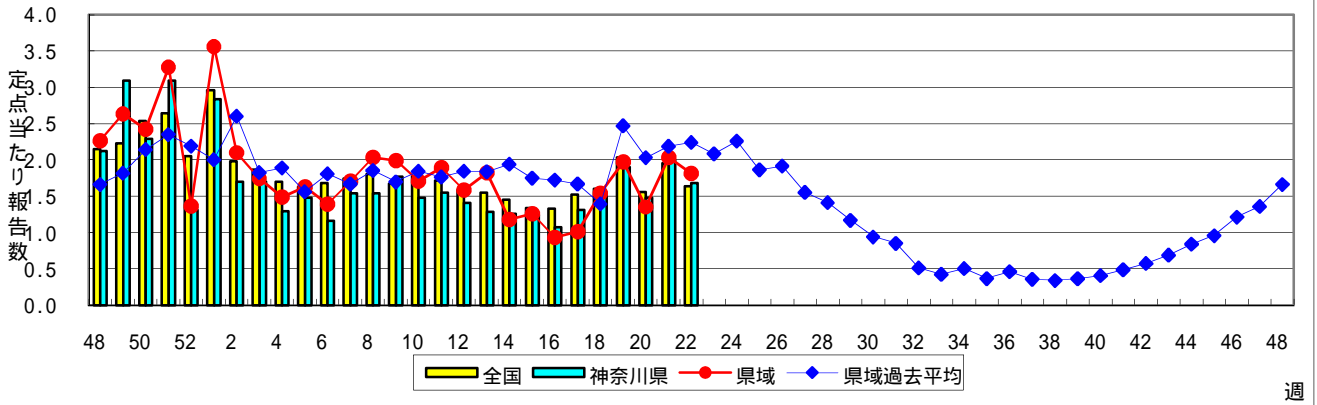
A群溶血性レンサ球菌咽頭炎



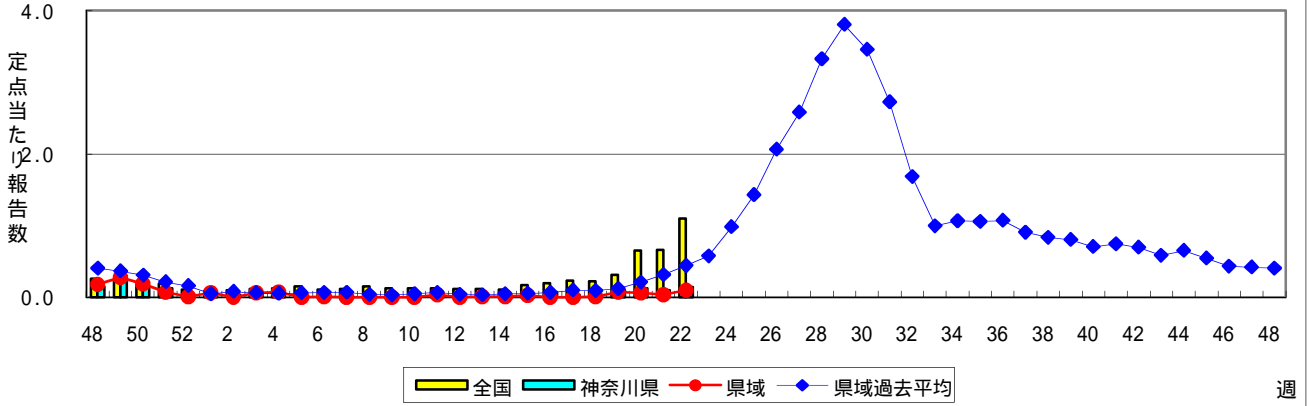
感染性胃腸炎



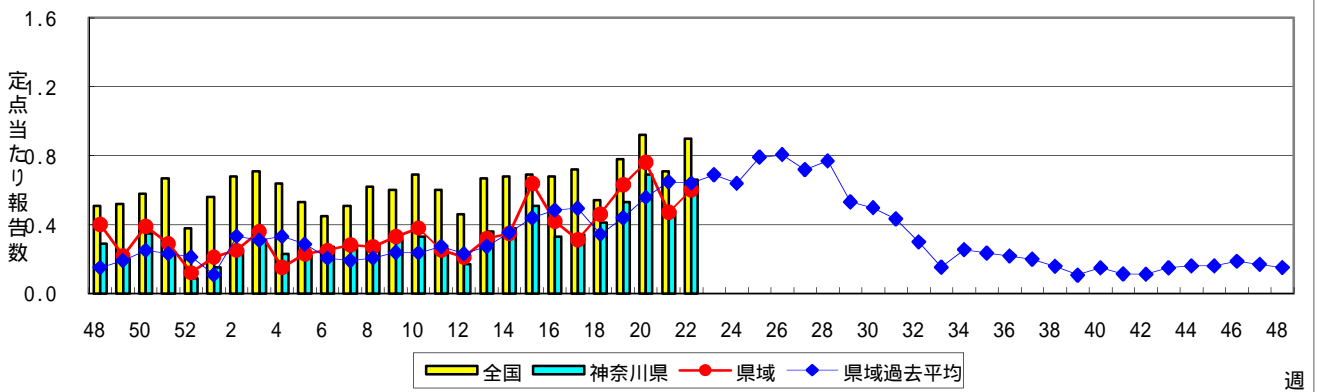
水痘(水ぼうそう)



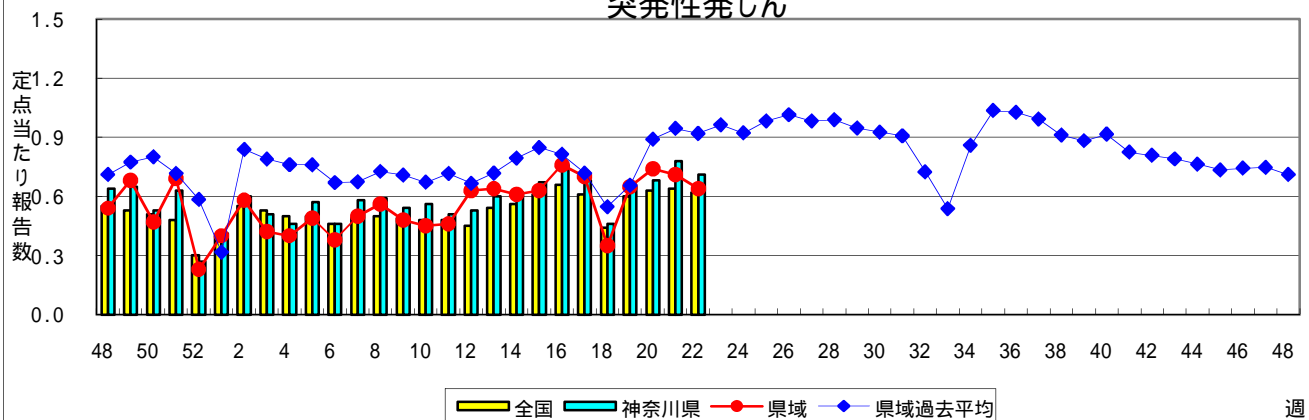
手足口病



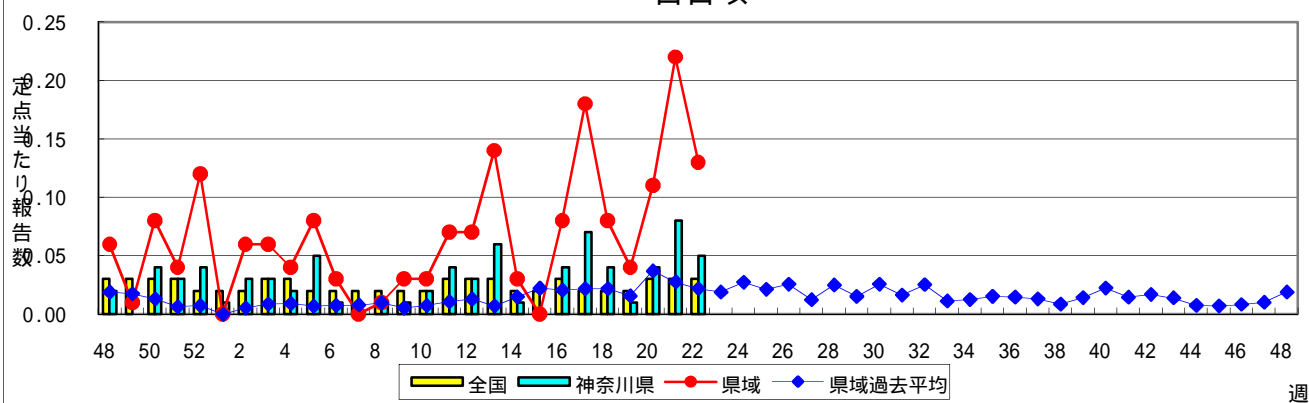
伝染性紅斑(リンゴ病)



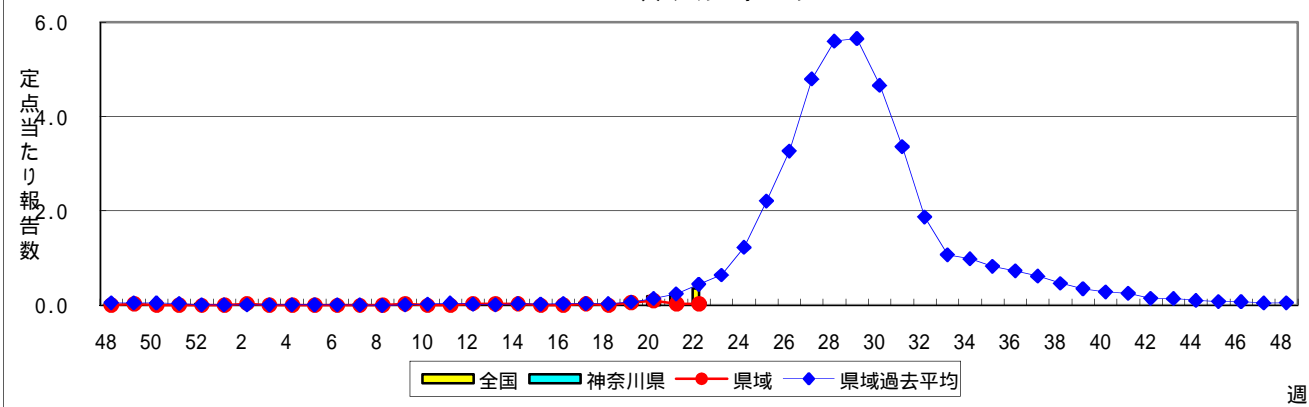
突発性発しん



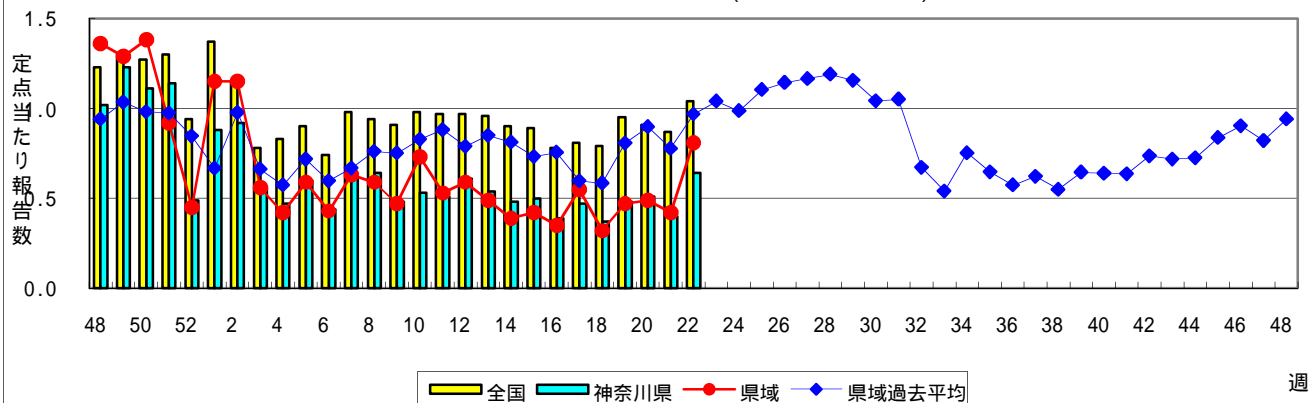
百日咳



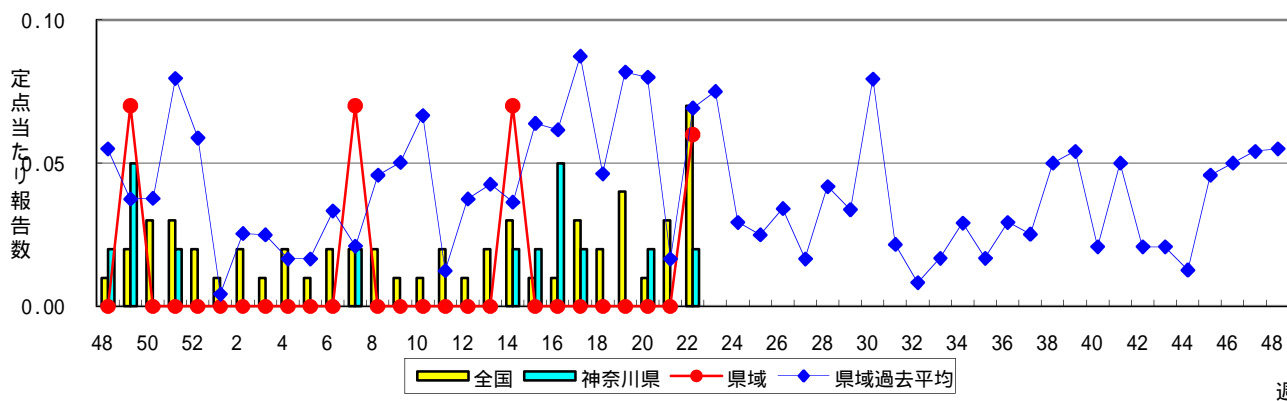
ヘルパンギーナ



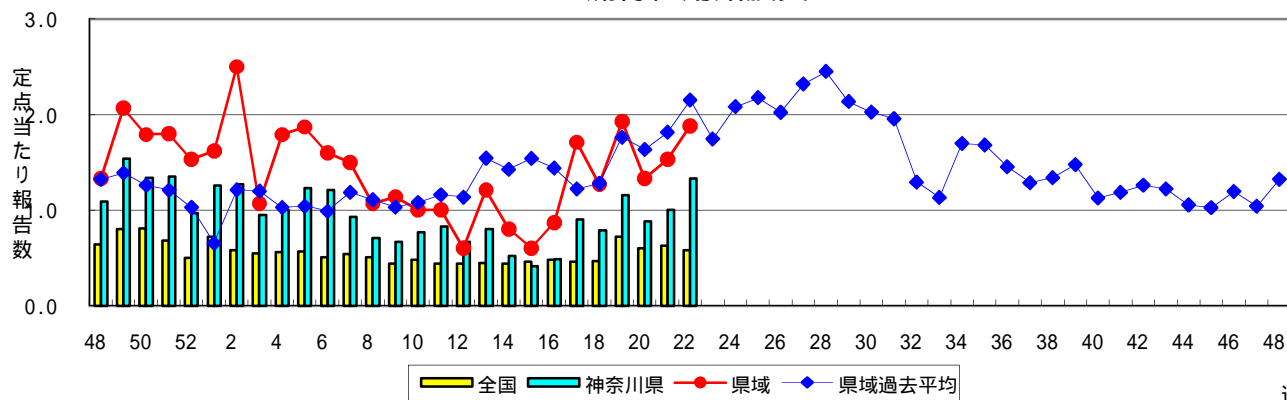
流行性耳下腺炎(おたふくかぜ)



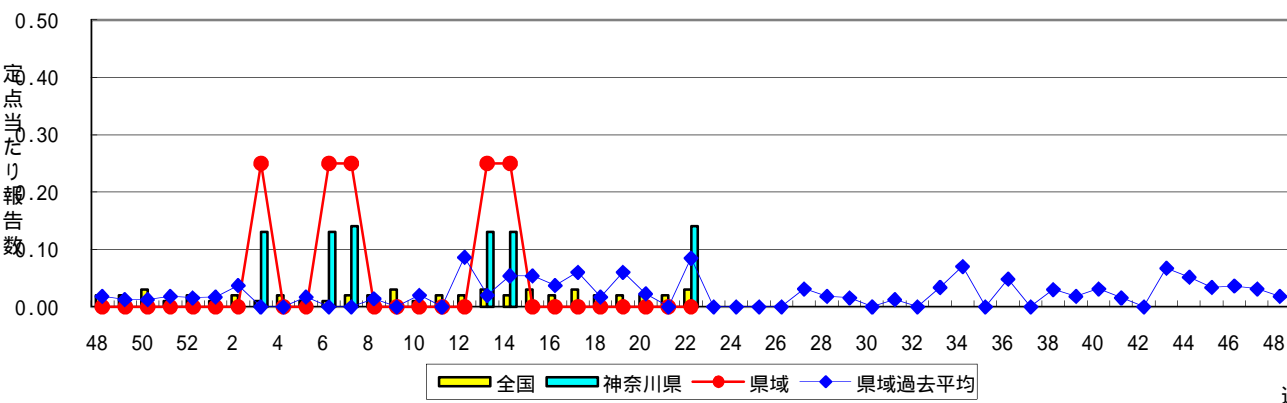
急性出血性結膜炎



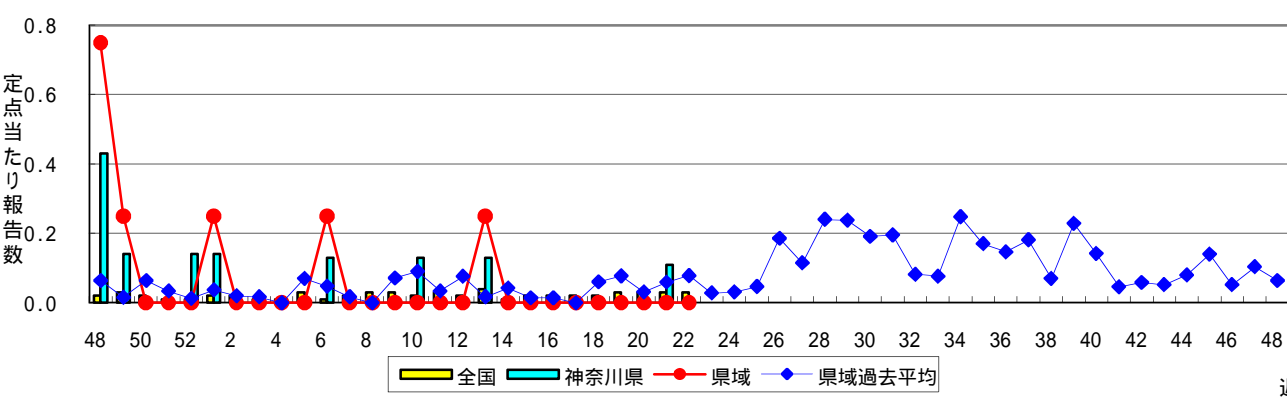
流行性角結膜炎



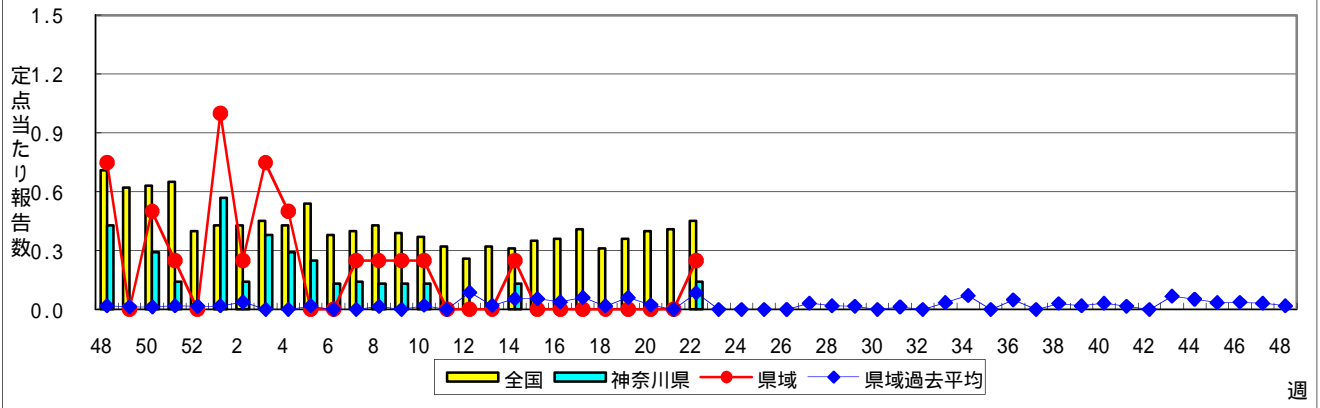
細菌性髄膜炎



無菌性髄膜炎



マイコプラズマ肺炎



クラミジア肺炎(オウム病を除く)

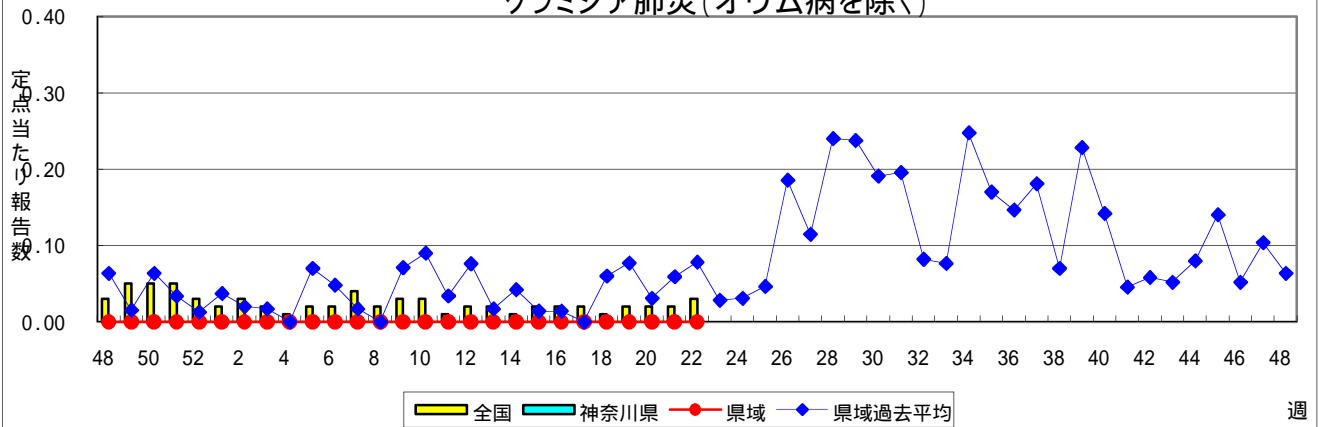


表1 報告数・定点当たり報告数 疾病、政令市・保健所別 (その1)

2011年22週(05月30日～06月05日)

神奈川県	インフルエンザ (高病原性鳥インフルエンザを 除く)		RSウイルス感染症		咽頭結膜熱		A群溶血性レンサ球菌 咽頭炎		感染性胃腸炎	
	報告数	定点当たり	報告数	定点当たり	報告数	定点当たり	報告数	定点当たり	報告数	定点当たり
全県	28	0.09	14	0.07	101	0.50	416	2.05	1,294	6.37
横浜市	7	0.05	4	0.05	46	0.54	160	1.88	471	5.54
川崎市	6	0.11	-	-	9	0.28	76	2.38	257	8.03
相模原市	4	0.19	-	-	1	0.07	24	1.71	92	6.57
県域 (横浜市、川崎市、相模原市を除く)	11	0.10	10	0.14	45	0.63	156	2.17	474	6.58
横須賀市	3	0.21	1	0.11	-	-	8	0.89	21	2.33
藤沢市	2	0.14	1	0.11	4	0.44	21	2.33	36	4.00
平塚	-	-	-	-	-	-	11	1.57	23	3.29
鎌倉	-	-	1	0.17	-	-	6	1.00	49	8.17
小田原	-	-	-	-	-	-	27	4.50	70	11.67
三崎	-	-	-	-	10	5.00	2	1.00	7	3.50
厚木	2	0.12	7	0.64	1	0.09	27	2.45	103	9.36
足柄上	3	0.60	-	-	-	-	2	0.67	-	-
秦野	-	-	-	-	2	0.33	18	3.00	67	11.17
大和	1	0.10	-	-	12	2.00	12	2.00	40	6.67
茅ヶ崎	-	-	-	-	16	2.29	22	3.14	58	8.29

神奈川県	水痘		手足口病		伝染性紅斑		突発性発しん		百日咳	
	報告数	定点当たり	報告数	定点当たり	報告数	定点当たり	報告数	定点当たり	報告数	定点当たり
全県	342	1.68	29	0.14	134	0.66	145	0.71	10	0.05
横浜市	149	1.75	15	0.18	57	0.67	59	0.69	1	0.01
川崎市	34	1.06	5	0.16	27	0.84	27	0.84	-	-
相模原市	29	2.07	2	0.14	7	0.50	13	0.93	-	-
県域 (横浜市、川崎市、相模原市を除く)	130	1.81	7	0.10	43	0.60	46	0.64	9	0.13
横須賀市	5	0.56	-	-	1	0.11	2	0.22	-	-
藤沢市	20	2.22	-	-	4	0.44	8	0.89	-	-
平塚	9	1.29	-	-	9	1.29	-	-	-	-
鎌倉	15	2.50	1	0.17	5	0.83	4	0.67	-	-
小田原	12	2.00	-	-	7	1.17	2	0.33	4	0.67
三崎	4	2.00	1	0.50	-	-	-	-	-	-
厚木	16	1.45	2	0.18	1	0.09	10	0.91	3	0.27
足柄上	4	1.33	-	-	4	1.33	1	0.33	-	-
秦野	22	3.67	-	-	6	1.00	8	1.33	2	0.33
大和	8	1.33	2	0.33	2	0.33	3	0.50	-	-
茅ヶ崎	15	2.14	1	0.14	4	0.57	8	1.14	-	-

神奈川県	ヘルパンギーナ		流行性耳下腺炎		急性出血性結膜炎		流行性角結膜炎		細菌性髄膜炎	
	報告数	定点当たり	報告数	定点当たり	報告数	定点当たり	報告数	定点当たり	報告数	定点当たり
全県	13	0.06	129	0.64	1	0.02	57	1.33	1	0.14
横浜市	8	0.09	43	0.51	-	-	13	0.81	-	-
川崎市	1	0.03	26	0.81	-	-	5	0.71	1	0.50
相模原市	2	0.14	2	0.14	-	-	9	2.25	-	-
県域 (横浜市、川崎市、相模原市を除く)	2	0.03	58	0.81	1	0.06	30	1.88	-	-
横須賀市	1	0.11	5	0.56	1	0.50	10	5.00	-	-
藤沢市	-	-	6	0.67	-	-	-	-	-	-
平塚	-	-	5	0.71	-	-	-	-	-	-
鎌倉	-	-	5	0.83	-	-	1	1.00
小田原	1	0.17	6	1.00	-	-	-	-
三崎	-	-	-	-
厚木	-	-	12	1.09	-	-	18	6.00	-	-
足柄上	-	-	3	1.00
秦野	-	-	8	1.33	-	-	-	-
大和	-	-	5	0.83	-	-	-	-
茅ヶ崎	-	-	3	0.43	-	-	1	0.50

表1 報告数・定点当たり報告数 疾病、政令市・保健所別 (その2)

2011年22週(05月30日～06月05日)

神奈川県	無菌性髄膜炎		マイコプラズマ肺炎		クラミジア肺炎 (オウム病を除く)	
	報告数	定点当たり	報告数	定点当たり	報告数	定点当たり
全県	-	-	1	0.14	-	-
横浜市	-	-	-	-	-	-
川崎市	-	-	-	-	-	-
相模原市	-	-	-	-	-	-
県域 <small>(横浜市、川崎市、相模原市を除く)</small>	-	-	1	0.25	-	-
横須賀市	-	-	-	-	-	-
藤沢市	-	-	1	1.00	-	-
平塚	-	-	-	-	-	-
鎌倉
小田原
三崎
厚木	-	-	-	-	-	-
足柄上
秦野
大和
茅ヶ崎

表2 報告数・定点当たり報告数、疾病・年齢階級別
(全県及び横浜市・川崎市・相模原市を除く県域) (その1)

2011年22週(05月30日～06月05日)

*表2は、各保健福祉事務所からの最新の報告をもとに作成しているため、国の還元データである表1および表3の数値と一致しないことがあります。

インフルエンザ	定点	項目	合計	～5か月	～11か月	1歳	2	3	4	5	6	7	8
インフルエンザ (高病原性鳥インフルエンザを除く)	全国	報告数	4,038	4	30	92	129	162	223	270	300	363	331
		定点当たり	0.82	0.00	0.01	0.02	0.03	0.03	0.05	0.06	0.06	0.07	0.07
	全県	報告数	28	1	-	1	2	2	1	3	2	2	1
		定点当たり	0.09	0.00	-	0.00	0.01	0.01	0.00	0.01	0.01	0.01	0.00
県域	報告数	11	-	-	-	2	1	1	-	-	-	1	
	定点当たり	0.10	-	-	-	0.02	0.01	0.01	-	-	-	0.01	

小児科	定点	項目	合計	～5か月	～11か月	1歳	2	3	4	5	6	7	8
RSウイルス感染症	全国	報告数	299	62	61	87	32	28	17	7	2	1	-
		定点当たり	0.10	0.02	0.02	0.03	0.01	0.01	0.01	0.00	0.00	0.00	-
	全県	報告数	14	1	4	3	2	1	1	1	1	-	-
		定点当たり	0.07	0.00	0.02	0.01	0.01	0.00	0.00	0.00	0.00	-	-
県域	報告数	10	1	2	3	2	-	1	1	-	-	-	
	定点当たり	0.14	0.01	0.03	0.04	0.03	-	0.01	0.01	-	-	-	
咽頭結膜熱	全国	報告数	1,822	15	99	394	250	355	241	186	112	54	27
		定点当たり	0.58	0.00	0.03	0.13	0.08	0.11	0.08	0.06	0.04	0.02	0.01
	全県	報告数	101	-	7	16	8	19	19	14	10	3	1
		定点当たり	0.50	-	0.03	0.08	0.04	0.09	0.09	0.07	0.05	0.01	0.00
県域	報告数	45	-	3	8	4	10	8	4	4	2	-	
	定点当たり	0.63	-	0.04	0.11	0.06	0.14	0.11	0.06	0.06	0.03	-	
A群溶血性レンサ球菌咽頭炎	全国	報告数	7,863	8	29	227	369	795	1,170	1,232	1,059	852	643
		定点当たり	2.51	0.00	0.01	0.07	0.12	0.25	0.37	0.39	0.34	0.27	0.21
	全県	報告数	416	-	-	10	19	37	58	73	57	48	34
		定点当たり	2.05	-	-	0.05	0.09	0.18	0.29	0.36	0.28	0.24	0.17
県域	報告数	156	-	-	2	5	10	19	26	25	18	18	
	定点当たり	2.17	-	-	0.03	0.07	0.14	0.26	0.36	0.35	0.25	0.25	
感染性胃腸炎	全国	報告数	18,821	181	1,162	2,476	1,887	2,228	2,139	1,721	1,211	1,038	781
		定点当たり	6.00	0.06	0.37	0.79	0.60	0.71	0.68	0.55	0.39	0.33	0.25
	全県	報告数	1,294	11	77	165	124	177	170	132	81	61	44
		定点当たり	6.37	0.05	0.38	0.81	0.61	0.87	0.84	0.65	0.40	0.30	0.22
県域	報告数	474	1	24	55	46	58	59	50	39	24	15	
	定点当たり	6.58	0.01	0.33	0.76	0.64	0.81	0.82	0.69	0.54	0.33	0.21	
水痘	全国	報告数	5,154	94	290	851	912	938	826	526	273	157	109
		定点当たり	1.64	0.03	0.09	0.27	0.29	0.30	0.26	0.17	0.09	0.05	0.03
	全県	報告数	342	3	17	35	40	48	70	51	34	12	15
		定点当たり	1.68	0.01	0.08	0.17	0.20	0.24	0.34	0.25	0.17	0.06	0.07
県域	報告数	130	1	8	13	14	21	28	16	14	4	6	
	定点当たり	1.81	0.01	0.11	0.18	0.19	0.29	0.39	0.22	0.19	0.06	0.08	

インフルエンザ	定点	項目	9	10-14	15-19	20-29	30-39	40-49	50-59	60-69	70-79	80歳以上
インフルエンザ (高病原性鳥インフルエンザを除く)	全国	報告数	300	1,045	181	171	212	87	51	36	25	26
		定点当たり	0.06	0.21	0.04	0.03	0.04	0.02	0.01	0.01	0.01	0.01
	全県	報告数	1	4	4	1	1	1	-	-	-	-
		定点当たり	0.00	0.01	0.01	0.00	0.00	0.00	-	-	-	-
県域	報告数	-	2	2	-	-	1	1	-	-	-	
	定点当たり	-	0.02	0.02	-	-	0.01	0.01	-	-	-	

小児科	定点	項目	9	10-14	15-19	20歳以上
RSウイルス感染症	全国	報告数	-	1	1	-
		定点当たり	-	0.00	0.00	-
	全県	報告数	-	-	-	-
		定点当たり	-	-	-	-
県域	報告数	-	-	-	-	
	定点当たり	-	-	-	-	
咽頭結膜熱	全国	報告数	31	35	1	22
		定点当たり	0.01	0.01	0.00	0.01
	全県	報告数	2	1	-	1
		定点当たり	0.01	0.00	-	0.00
県域	報告数	1	-	-	1	
	定点当たり	0.01	-	-	0.01	
A群溶血性レンサ球菌咽頭炎	全国	報告数	443	704	38	294
		定点当たり	0.14	0.22	0.01	0.09
	全県	報告数	31	32	2	15
		定点当たり	0.15	0.16	0.01	0.07
県域	報告数	14	12	2	5	
	定点当たり	0.19	0.17	0.03	0.07	
感染性胃腸炎	全国	報告数	665	1,599	262	1,471
		定点当たり	0.21	0.51	0.08	0.47
	全県	報告数	33	104	12	103
		定点当たり	0.16	0.51	0.06	0.51
県域	報告数	19	48	4	32	
	定点当たり	0.26	0.67	0.06	0.44	
水痘	全国	報告数	62	79	11	26
		定点当たり	0.02	0.03	0.00	0.01
	全県	報告数	9	7	-	1
		定点当たり	0.04	0.03	-	0.00
県域	報告数	3	1	-	1	
	定点当たり	0.04	0.01	-	0.01	

表2 報告数・定点当たり報告数、疾病・年齢階級別
(全県及び横浜市・川崎市・相模原市を除く県域) (その2)

2011年22週(05月30日～06月05日)

*表2は、各保健福祉事務所からの最新の報告をもとに作成しているため、国の還元データである表1および表3の数値と一致しないことがあります。

小児科定点	項目	合計	～5か月	～11か月	1歳
手足口病	全国	報告数 3,435	28	286	1,147
		定点当たり 1.10	0.01	0.09	0.37
	全県	報告数 29	1	3	9
		定点当たり 0.14	0.00	0.01	0.04
	県域	報告数 7	1	2	-
		定点当たり 0.10	0.01	0.03	-
伝染性紅斑	全国	報告数 2,818	3	33	113
		定点当たり 0.90	0.00	0.01	0.04
	全県	報告数 134	-	3	3
		定点当たり 0.66	-	0.01	0.01
	県域	報告数 43	-	1	2
		定点当たり 0.60	-	0.01	0.03
突発性発しん	全国	報告数 1,933	38	860	898
		定点当たり 0.62	0.01	0.27	0.29
	全県	報告数 145	3	64	61
		定点当たり 0.71	0.01	0.32	0.30
	県域	報告数 46	2	19	21
		定点当たり 0.64	0.03	0.26	0.29
百日咳	全国	報告数 106	8	7	13
		定点当たり 0.03	0.00	0.00	0.00
	全県	報告数 10	-	-	-
		定点当たり 0.05	-	-	-
	県域	報告数 9	-	-	-
		定点当たり 0.13	-	-	-
ヘルパンギーナ	全国	報告数 1,121	7	101	300
		定点当たり 0.36	0.00	0.03	0.10
	全県	報告数 13	-	1	4
		定点当たり 0.06	-	0.00	0.02
	県域	報告数 2	-	-	1
		定点当たり 0.03	-	-	0.01
流行性耳下腺炎	全国	報告数 3,248	1	18	136
		定点当たり 1.04	0.00	0.01	0.04
	全県	報告数 129	-	1	5
		定点当たり 0.64	-	0.00	0.02
	県域	報告数 58	-	-	3
		定点当たり 0.81	-	-	0.04

小児科定点	項目	2	3	4	5	6	7	8	9	10-14	15-19	20歳以上
手足口病	全国	報告数 800	516	301	170	61	32	30	17	25	3	19
		定点当たり 0.26	0.16	0.10	0.05	0.02	0.01	0.01	0.01	0.01	0.00	0.01
	全県	報告数 2	1	3	5	-	-	2	1	-	-	2
		定点当たり 0.01	0.00	0.01	0.02	-	-	0.01	0.00	-	-	0.01
	県域	報告数 -	-	1	2	-	-	-	-	-	-	1
		定点当たり -	-	0.01	0.03	-	-	-	-	-	-	0.01
伝染性紅斑	全国	報告数 174	295	418	400	357	312	266	188	217	4	38
		定点当たり 0.06	0.09	0.13	0.13	0.11	0.10	0.08	0.06	0.07	0.00	0.01
	全県	報告数 6	7	18	28	22	13	16	1	-	-	2
		定点当たり 0.03	0.03	0.09	0.14	0.11	0.06	0.08	0.00	-	-	0.01
	県域	報告数 5	-	3	9	8	3	6	1	4	-	1
		定点当たり 0.07	-	0.04	0.13	0.11	0.04	0.08	0.01	0.06	-	0.01
突発性発しん	全国	報告数 100	25	6	1	3	1	1	-	-	-	-
		定点当たり 0.03	0.01	0.00	0.00	0.00	0.00	0.00	-	-	-	-
	全県	報告数 12	5	-	-	-	-	-	-	-	-	-
		定点当たり 0.06	0.02	-	-	-	-	-	-	-	-	-
	県域	報告数 3	1	-	-	-	-	-	-	-	-	-
		定点当たり 0.04	0.01	-	-	-	-	-	-	-	-	-
百日咳	全国	報告数 -	3	2	2	4	4	4	2	16	5	36
		定点当たり -	0.00	0.00	0.00	0.00	0.00	0.00	0.00	0.01	0.00	0.01
	全県	報告数 -	-	1	-	-	2	-	1	3	-	3
		定点当たり -	-	0.00	-	-	0.01	-	0.00	0.01	-	0.01
	県域	報告数 -	-	1	-	2	-	1	3	-	-	2
		定点当たり -	-	0.01	-	0.03	-	0.01	0.04	-	-	0.03
ヘルパンギーナ	全国	報告数 278	183	100	72	29	24	8	6	8	3	2
		定点当たり 0.09	0.06	0.03	0.02	0.01	0.01	0.00	0.00	0.00	0.00	0.00
	全県	報告数 -	1	3	1	1	2	-	-	-	-	-
		定点当たり -	0.00	0.01	0.00	0.00	0.01	-	-	-	-	-
	県域	報告数 -	-	1	-	-	-	-	-	-	-	-
		定点当たり -	-	0.01	-	-	-	-	-	-	-	-
流行性耳下腺炎	全国	報告数 255	516	578	498	380	302	203	127	178	13	43
		定点当たり 0.08	0.16	0.18	0.16	0.12	0.10	0.06	0.04	0.06	0.00	0.01
	全県	報告数 2	16	24	19	15	17	10	5	14	-	1
		定点当たり 0.01	0.08	0.12	0.09	0.07	0.08	0.05	0.02	0.07	-	0.00
	県域	報告数 2	1	6	9	8	9	7	3	9	-	1
		定点当たり 0.03	0.01	0.08	0.13	0.11	0.13	0.10	0.04	0.13	-	0.01

表2 報告数・定点当たり報告数、疾病・年齢階級別
(全県及び横浜市・川崎市・相模原市を除く県域) (その3)

2011年22週(05月30日～06月05日)

*表2は、各保健福祉事務所からの最新の報告をもとに作成しているため、国の還元データである表1および表3の数値と一致しないことがあります。

眼科定点	項目	合計	～5か月	～11か月	1歳	2	3	4	5	6	7	8
急性出血性結膜炎	全国	報告数	45	-	-	1	1	1	-	1	-	-
		定点当たり	0.07	-	-	0.00	0.00	0.00	-	0.00	-	-
	全県	報告数	1	-	-	-	-	-	-	1	-	-
		定点当たり	0.02	-	-	-	-	-	-	0.02	-	-
	県域	報告数	1	-	-	-	-	-	-	1	-	-
		定点当たり	0.06	-	-	-	-	-	-	0.06	-	-
流行性角結膜炎	全国	報告数	390	1	3	14	12	21	11	7	9	5
		定点当たり	0.58	0.00	0.00	0.02	0.02	0.03	0.02	0.01	0.01	0.01
	全県	報告数	57	-	-	3	2	4	2	1	2	1
		定点当たり	1.33	-	-	0.07	0.05	0.09	0.05	0.02	0.05	0.02
	県域	報告数	30	-	-	2	1	4	1	1	2	-
		定点当たり	1.88	-	-	0.13	0.06	0.25	0.06	0.06	0.13	-

基幹定点(週報)	項目	合計	0歳	1-4	5-9	10-14	15-19	20-24	25-29	30-34	35-39	40-44
細菌性髄膜炎	全国	報告数	14	4	-	-	1	1	-	1	-	-
		定点当たり	0.03	0.01	-	-	0.00	0.00	-	0.00	-	0.00
	全県	報告数	1	-	-	-	-	1	-	-	-	-
		定点当たり	0.14	-	-	-	-	0.14	-	-	-	-
	県域	報告数	-	-	-	-	-	-	-	-	-	-
		定点当たり	-	-	-	-	-	-	-	-	-	-
無菌性髄膜炎	全国	報告数	12	2	4	3	-	-	-	1	-	-
		定点当たり	0.03	0.00	0.01	0.01	-	-	-	0.00	-	-
	全県	報告数	-	-	-	-	-	-	-	-	-	-
		定点当たり	-	-	-	-	-	-	-	-	-	-
	県域	報告数	-	-	-	-	-	-	-	-	-	-
		定点当たり	-	-	-	-	-	-	-	-	-	-
マイコプラズマ肺炎	全国	報告数	209	7	89	50	24	7	2	5	6	7
		定点当たり	0.45	0.02	0.19	0.11	0.05	0.02	0.00	0.01	0.01	0.02
	全県	報告数	1	-	1	-	-	-	-	-	-	-
		定点当たり	0.14	-	0.14	-	-	-	-	-	-	-
	県域	報告数	1	-	1	-	-	-	-	-	-	-
		定点当たり	0.25	-	0.25	-	-	-	-	-	-	-
クラミジア肺炎 (オウム病を除く)	全国	報告数	13	-	2	3	4	-	-	1	-	-
		定点当たり	0.03	-	0.00	0.01	0.01	-	-	0.00	-	-
	全県	報告数	-	-	-	-	-	-	-	-	-	-
		定点当たり	-	-	-	-	-	-	-	-	-	-
	県域	報告数	-	-	-	-	-	-	-	-	-	-
		定点当たり	-	-	-	-	-	-	-	-	-	-

眼科定点	項目	9	10-14	15-19	20-29	30-39	40-49	50-59	60-69
急性出血性結膜炎	全国	報告数	3	3	8	4	8	4	2
		定点当たり	0.00	0.00	0.01	0.01	0.01	0.01	0.01
	全県	報告数	-	-	-	-	-	-	-
		定点当たり	-	-	-	-	-	-	-
	県域	報告数	-	-	-	-	-	-	-
		定点当たり	-	-	-	-	-	-	-
流行性角結膜炎	全国	報告数	4	9	19	45	94	46	31
		定点当たり	0.01	0.01	0.03	0.07	0.14	0.07	0.05
	全県	報告数	-	-	2	8	16	9	1
		定点当たり	-	-	0.05	0.19	0.37	0.21	0.02
	県域	報告数	-	-	2	5	6	2	1
		定点当たり	-	-	0.13	0.31	0.38	0.13	0.06

基幹定点(週報)	項目	45-49	50-54	55-59	60-64	65-69	70歳以上
細菌性髄膜炎	全国	報告数	2	-	-	1	-
		定点当たり	0.00	-	-	0.00	-
	全県	報告数	-	-	-	-	-
		定点当たり	-	-	-	-	-
	県域	報告数	-	-	-	-	-
		定点当たり	-	-	-	-	-
無菌性髄膜炎	全国	報告数	1	-	-	1	-
		定点当たり	0.00	-	-	0.00	-
	全県	報告数	-	-	-	-	-
		定点当たり	-	-	-	-	-
	県域	報告数	-	-	-	-	-
		定点当たり	-	-	-	-	-
マイコプラズマ肺炎	全国	報告数	4	3	1	3	1
		定点当たり	0.01	0.01	0.00	0.01	0.00
	全県	報告数	-	-	-	-	-
		定点当たり	-	-	-	-	-
	県域	報告数	-	-	-	-	-
		定点当たり	-	-	-	-	-
クラミジア肺炎 (オウム病を除く)	全国	報告数	-	-	-	2	1
		定点当たり	-	-	-	0.00	0.00
	全県	報告数	-	-	-	-	-
		定点当たり	-	-	-	-	-
	県域	報告数	-	-	-	-	-
		定点当たり	-	-	-	-	-

表3 5週前～今週の推移 (その1)
 (全県及び横浜市・川崎市・相模原市を除く県域)

2011年22週(05月30日～06月05日)

疾病名	項目		5週前	4週前	3週前	2週前	1週前	今週
			17週	18週	19週	20週	21週	22週
			(04月25日 ～05月01 日)	(05月02日 ～05月08 日)	(05月09日 ～05月15 日)	(05月16日 ～05月22 日)	(05月23日 ～05月29 日)	(05月30日 ～06月05 日)
インフルエンザ (高病原性鳥インフルエンザを除く)	全県	報告数	747	212	162	107	42	28
		定点当たり	2.33	0.66	0.51	0.33	0.13	0.09
	県域	報告数	288	90	76	37	13	11
		定点当たり	2.57	0.80	0.67	0.32	0.11	0.10
RSウイルス 感染症	全県	報告数	4	6	2	2	4	14
		定点当たり	0.02	0.03	0.01	0.01	0.02	0.07
	県域	報告数	4	5	1	2	1	10
		定点当たり	0.06	0.07	0.01	0.03	0.01	0.14
咽頭結膜熱	全県	報告数	31	25	57	76	95	101
		定点当たり	0.16	0.13	0.28	0.37	0.47	0.50
	県域	報告数	14	18	27	40	37	45
		定点当たり	0.20	0.25	0.38	0.56	0.51	0.63
A群溶血性レンサ球菌咽頭炎	全県	報告数	332	182	341	424	447	416
		定点当たり	1.66	0.91	1.70	2.08	2.19	2.05
	県域	報告数	126	64	155	177	174	156
		定点当たり	1.77	0.90	2.15	2.46	2.38	2.17
感染性胃腸炎	全県	報告数	1,371	911	1,212	1,129	1,144	1,294
		定点当たり	6.86	4.56	6.03	5.53	5.61	6.37
	県域	報告数	461	314	402	404	387	474
		定点当たり	6.49	4.42	5.58	5.61	5.30	6.58
水痘	全県	報告数	262	306	382	301	408	342
		定点当たり	1.31	1.53	1.90	1.48	2.00	1.68
	県域	報告数	72	109	142	97	148	130
		定点当たり	1.01	1.54	1.97	1.35	2.03	1.81
手足口病	全県	報告数	8	5	21	27	20	29
		定点当たり	0.04	0.03	0.10	0.13	0.10	0.14
	県域	報告数	-	1	5	4	3	7
		定点当たり	-	0.01	0.07	0.06	0.04	0.10
伝染性紅斑	全県	報告数	67	81	106	140	97	134
		定点当たり	0.34	0.41	0.53	0.69	0.48	0.66
	県域	報告数	22	33	45	55	34	43
		定点当たり	0.31	0.46	0.63	0.76	0.47	0.60
突発性発しん	全県	報告数	135	92	130	138	159	145
		定点当たり	0.68	0.46	0.65	0.68	0.78	0.71
	県域	報告数	50	25	47	53	52	46
		定点当たり	0.70	0.35	0.65	0.74	0.71	0.64

表3 5週前～今週の推移 (その2)
(全県及び横浜市・川崎市・相模原市を除く県域)

2011年22週(05月30日～06月05日)

疾病名	項目		5週前	4週前	3週前	2週前	1週前	今週
			17週	18週	19週	20週	21週	22週
			(04月25日 ～05月01 日)	(05月02日 ～05月08 日)	(05月09日 ～05月15 日)	(05月16日 ～05月22 日)	(05月23日 ～05月29 日)	(05月30日 ～06月05 日)
百日咳	全県	報告数	14	7	3	9	17	10
		定点当たり	0.07	0.04	0.01	0.04	0.08	0.05
	県域	報告数	13	6	3	8	16	9
		定点当たり	0.18	0.08	0.04	0.11	0.22	0.13
ヘルパンギーナ	全県	報告数	8	2	8	14	9	13
		定点当たり	0.04	0.01	0.04	0.07	0.04	0.06
	県域	報告数	2	-	4	7	2	2
		定点当たり	0.03	-	0.06	0.10	0.03	0.03
流行性耳下腺炎	全県	報告数	93	74	96	105	82	129
		定点当たり	0.47	0.37	0.48	0.51	0.40	0.64
	県域	報告数	39	23	34	35	31	58
		定点当たり	0.55	0.32	0.47	0.49	0.42	0.81
急性出血性結膜炎	全県	報告数	1	-	-	1	-	1
		定点当たり	0.02	-	-	0.02	-	0.02
	県域	報告数	-	-	-	-	-	1
		定点当たり	-	-	-	-	-	0.06
流行性角結膜炎	全県	報告数	38	33	51	38	43	57
		定点当たり	0.90	0.79	1.16	0.88	1.00	1.33
	県域	報告数	24	19	29	20	23	30
		定点当たり	1.71	1.27	1.93	1.33	1.53	1.88
細菌性髄膜炎	全県	報告数	-	-	-	-	-	1
		定点当たり	-	-	-	-	-	0.14
	県域	報告数	-	-	-	-	-	-
		定点当たり	-	-	-	-	-	-
無菌性髄膜炎	全県	報告数	-	-	-	-	1	-
		定点当たり	-	-	-	-	0.11	-
	県域	報告数	-	-	-	-	-	-
		定点当たり	-	-	-	-	-	-
マイコプラズマ肺炎	全県	報告数	-	-	-	-	-	1
		定点当たり	-	-	-	-	-	0.14
	県域	報告数	-	-	-	-	-	1
		定点当たり	-	-	-	-	-	0.25
クラミジア肺炎 (オウム病を除く)	全県	報告数	-	-	-	-	-	-
		定点当たり	-	-	-	-	-	-
	県域	報告数	-	-	-	-	-	-
		定点当たり	-	-	-	-	-	-