



神奈川県感染症発生情報（21週報）

<http://www.eiken.pref.kanagawa.jp/>

平成23年・21週(5月23日～5月29日)



今週の注目感染症 ～麻しん・風しん～

神奈川県では、第21週に麻しんの報告が5例（累積報告数28例）、風しんの報告が4例（累積報告数34例）ありました。麻しんと風しんを予防するには予防接種をうけることが大切です。現在は、1歳のお子さん、小学校入学前1年間に当たるお子さんに加え、中学1年生相当、高校3年生相当の方も、定期予防接種として麻しん・風しんの予防接種をうけることができます。幼児期に麻しん・風しんの予防接種を1回うけた方も、2回目の予防接種が必要ですので、忘れずにうけるようにしましょう。

今週的全数把握対象疾患

（当該週の国による集計及び各保健福祉事務所からの報告をもとに期日を決めて集計しているため、集計数が前後することがあります。）

分類	対象疾患	内訳				神奈川県
		県域*	横浜市	川崎市	相模原市	
二類	結核	14	11	5		30
三類	細菌性赤痢	1				1
	腸管出血性大腸菌感染症	1				1
四類	レジオネラ症		1			1
五類	後天性免疫不全症候群		2			2
	梅毒			1		1
	風しん	2	1	1		4
	麻しん	2	2	1		5

県域的全数把握対象疾患情報

- 結核14例：病型は肺結核7例、潜在性結核3例、無症状病原体保有者1例、結核性胸膜炎2例、肺結核及び結核性腹膜炎1例、年齢群は、10歳代1例、20歳代1例、30歳代2例、40歳代2例、50歳代2例、60歳代3例、80歳代1例、90歳代2例
- 細菌性赤痢1例：年齢群は5歳、菌種は*S. flexneri*、推定感染経路は経口感染、推定感染地域はバングラデシュ
- 腸管出血性大腸菌感染症1例：年齢群は20歳代、血清型・毒素型はO26VT1、推定感染経路は経口感染、推定感染地域は日本国内
- 風しん2例（平塚、鎌倉）：病型は検査診断例2例、年齢群は20歳代1例、40歳代1例、推定感染地域は神奈川県2例、ワクチン接種歴は1回接種あり1例、不明1例
- 麻しん2例（小田原、秦野）：病型は修飾麻しん（検査診断例）2例、年齢群は20歳代2例、推定感染地域は神奈川県2例、ワクチン接種歴は1回接種あり1例、接種なし1例

今週の定点把握対象疾患

- 咽頭結膜熱の報告数が、三崎（定点当たり5.50）保健福祉事務所管内で多くなっています。
- 伝染性紅斑の報告数が、小田原（定点当たり2.00）、秦野（定点当たり1.17）保健福祉事務所管内で多くなっています。
- 百日咳の報告数が、厚木（定点当たり1.09）保健福祉事務所管内で多くなっています。

神奈川県感染症情報センター

神奈川県衛生研究所 企画情報部 衛生情報課

TEL:0467-83-4400(代表)

FAX:0467-89-5211(企画情報部)

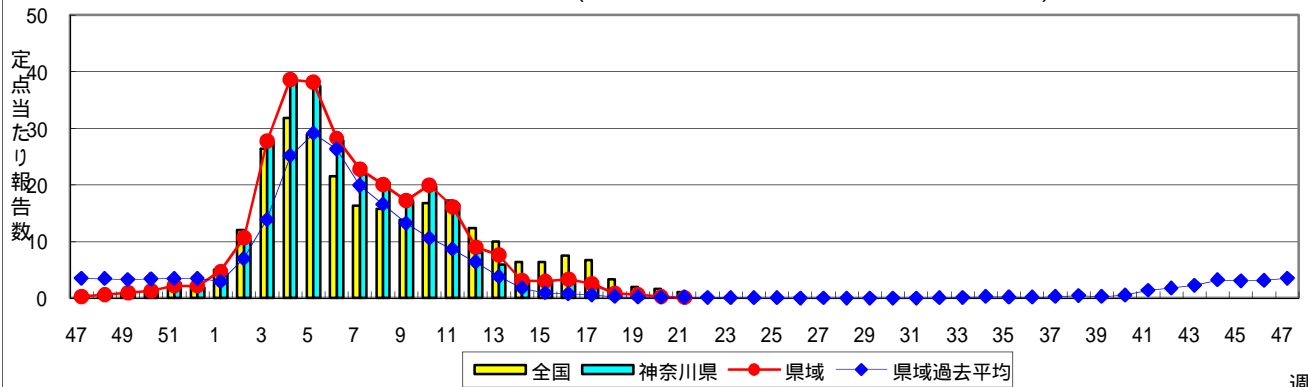
感染症発生動向調査事業は「感染症の予防及び感染症の患者に対する医療に関する法律」によって行われています。

* 県域とは、神奈川県内の市町村のうち横浜市、川崎市、相模原市を除いた地域です。

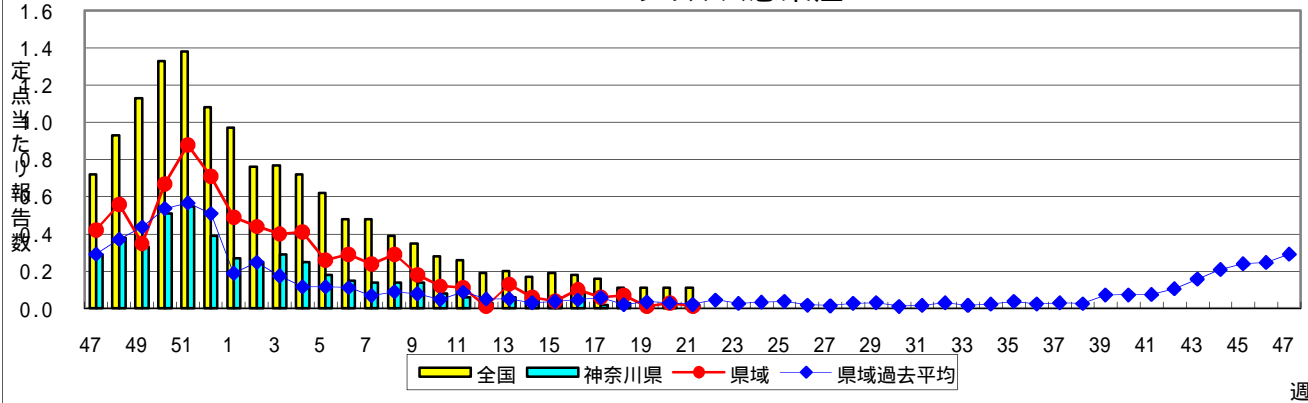
感染症発生動向調査:週報対象疾患の時系列グラフ

疾患名の括弧書きは、一般名称であり、正式名称ではありません。
 神奈川県&県域(横浜市・川崎市・相模原市を除く)のデータです。

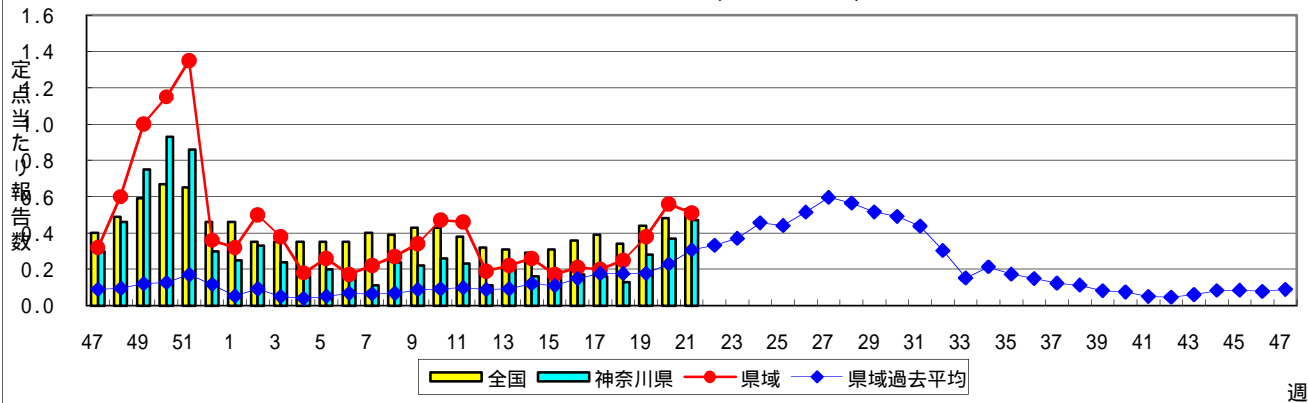
インフルエンザ(高病原性鳥インフルエンザを除く)



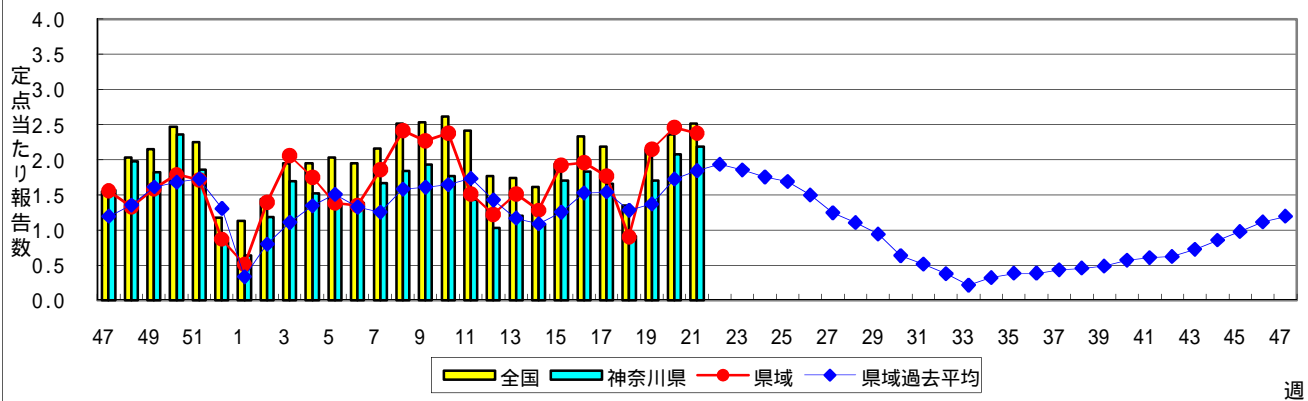
RSウイルス感染症



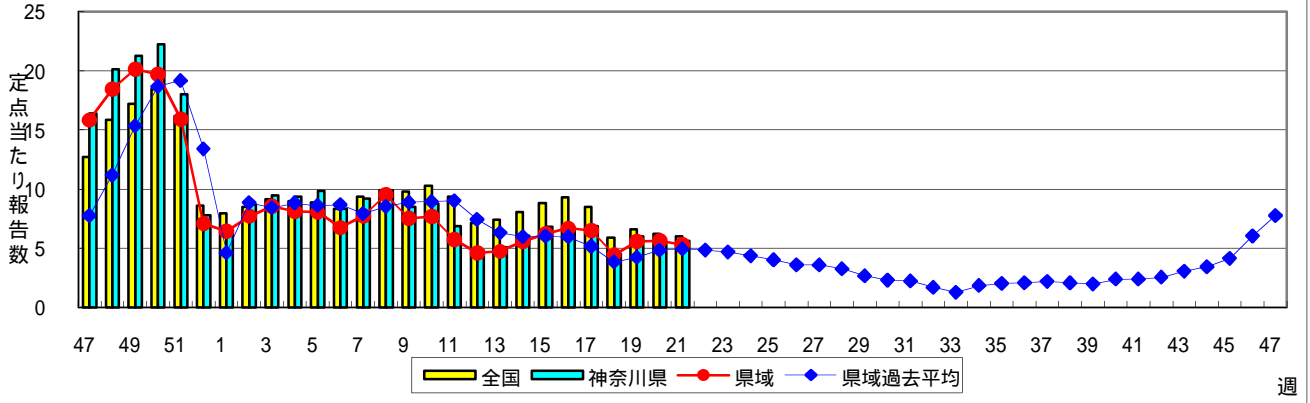
咽頭結膜熱(プール熱)



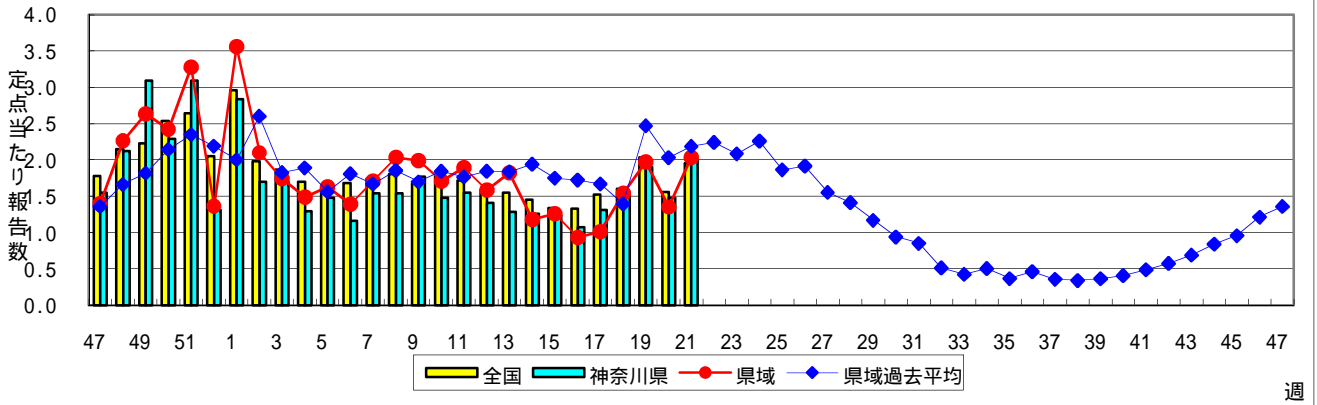
A群溶血性レンサ球菌咽頭炎



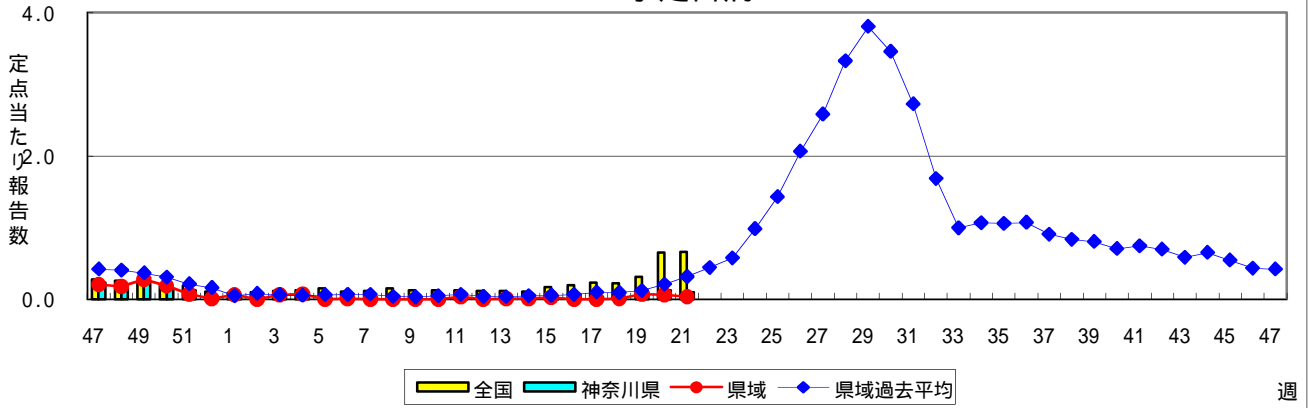
感染性胃腸炎



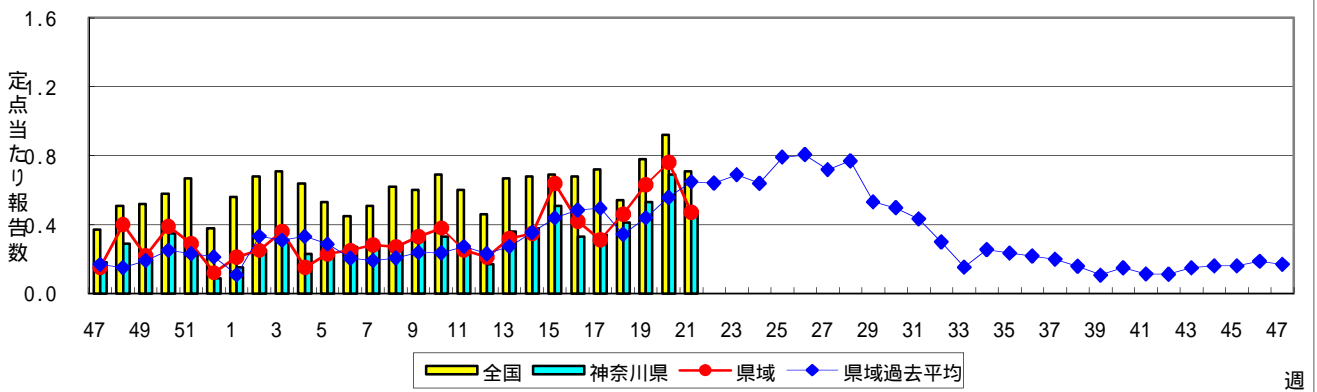
水痘(水ぼうそう)



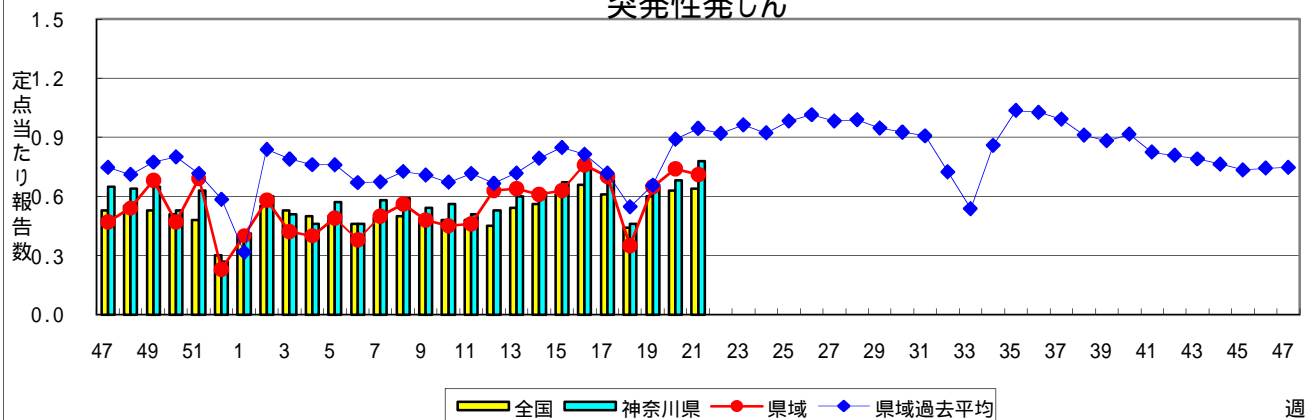
手足口病



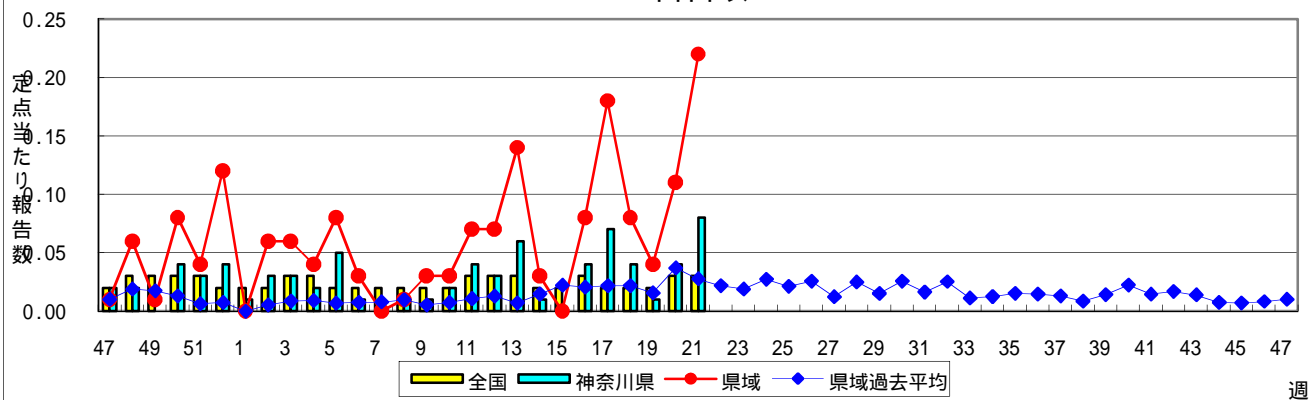
伝染性紅斑(リンゴ病)



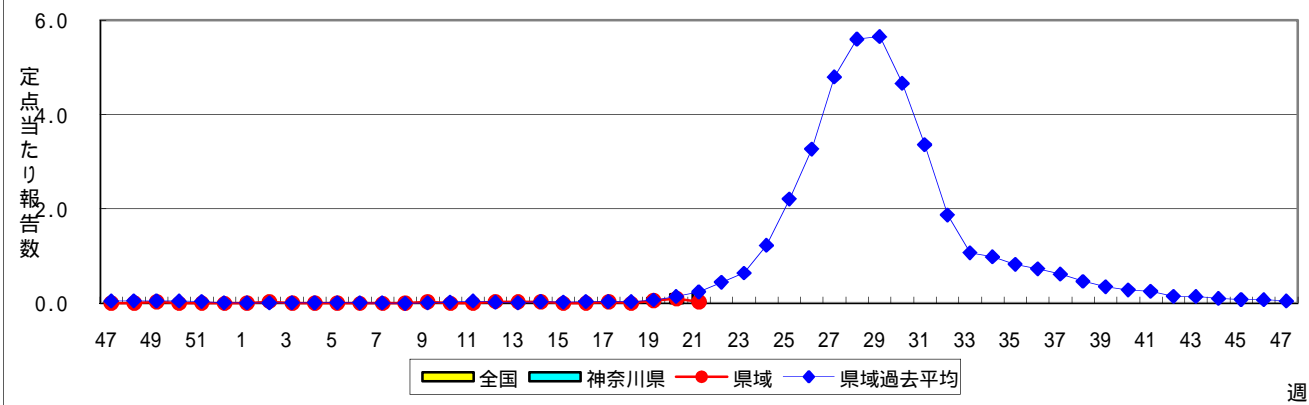
突発性発しん



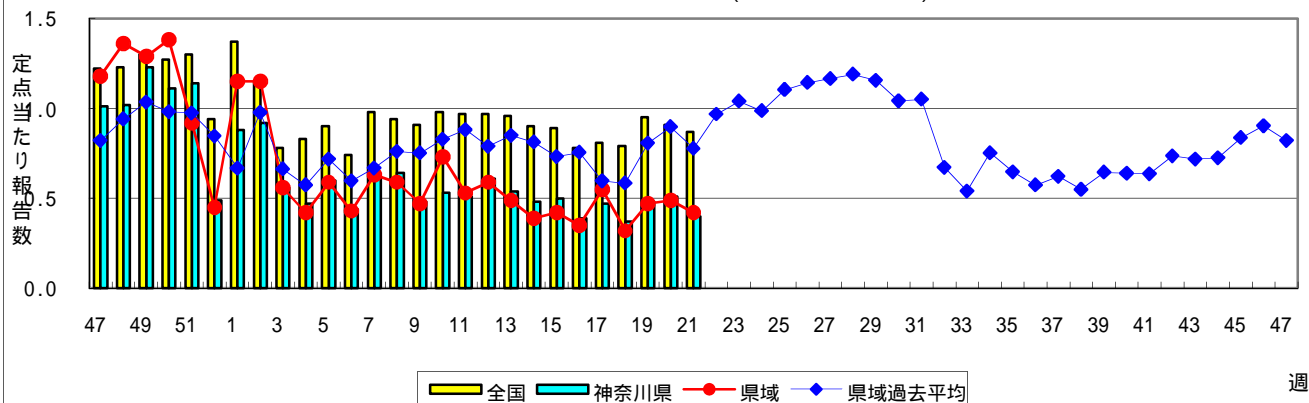
百日咳



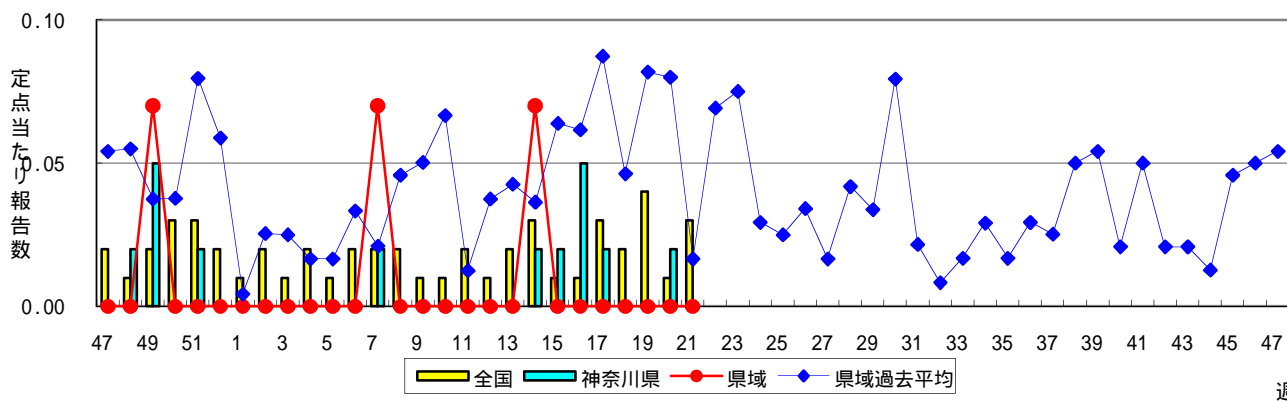
ヘルパンギーナ



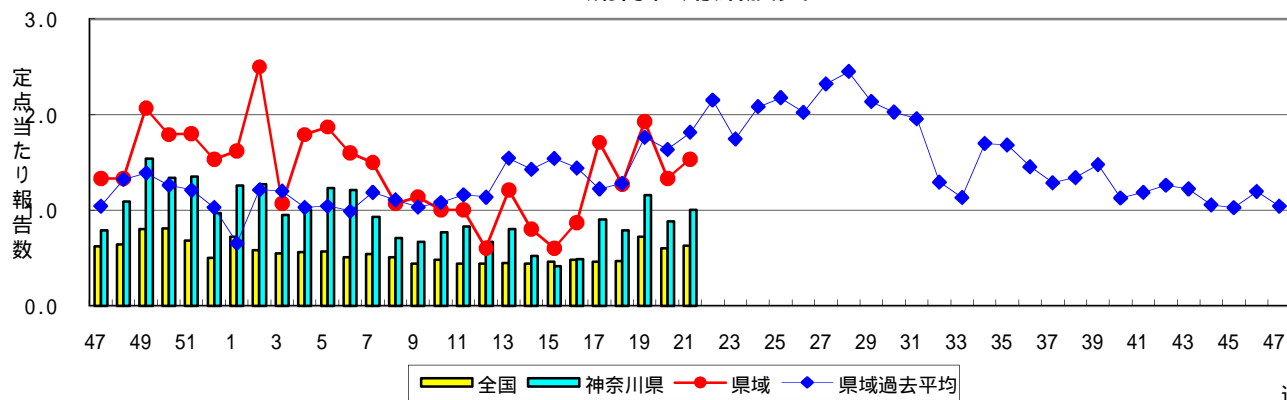
流行性耳下腺炎(おたふくかぜ)



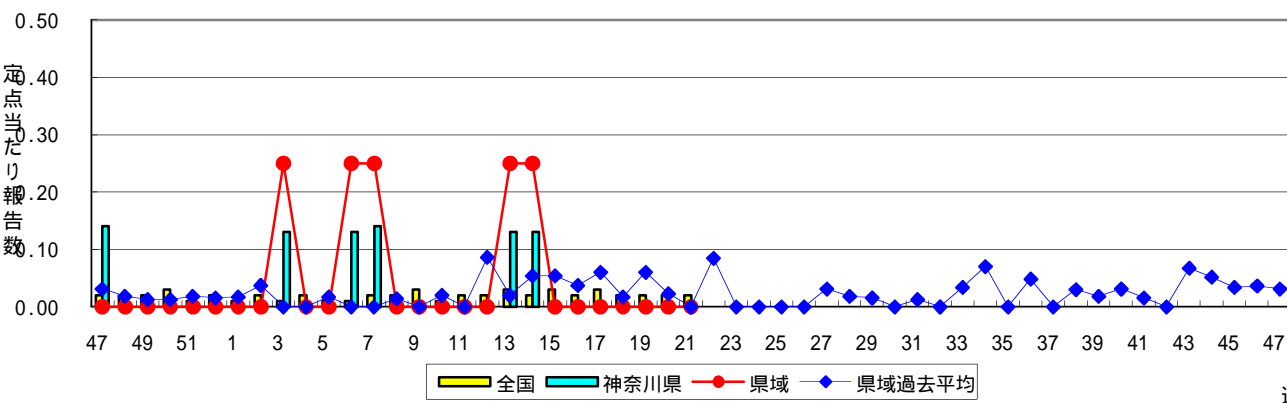
急性出血性結膜炎



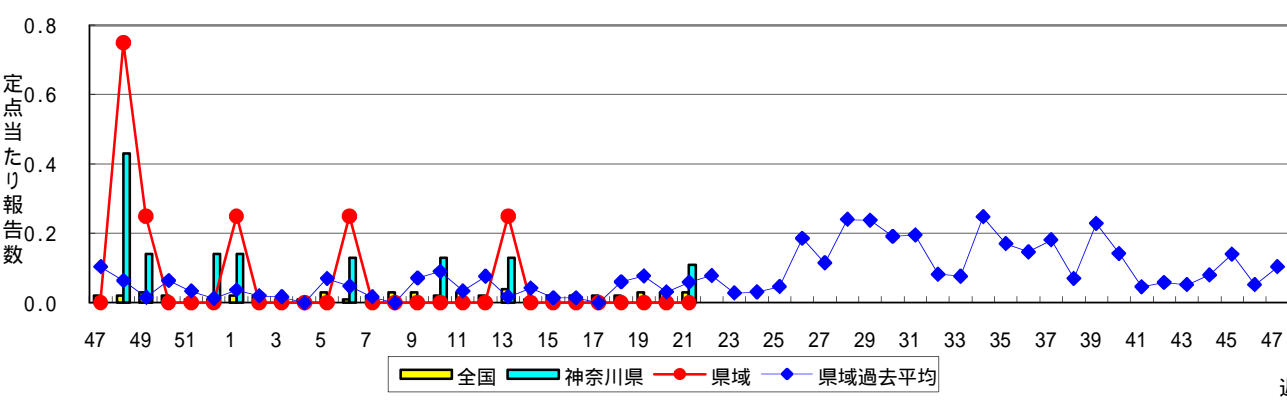
流行性角結膜炎



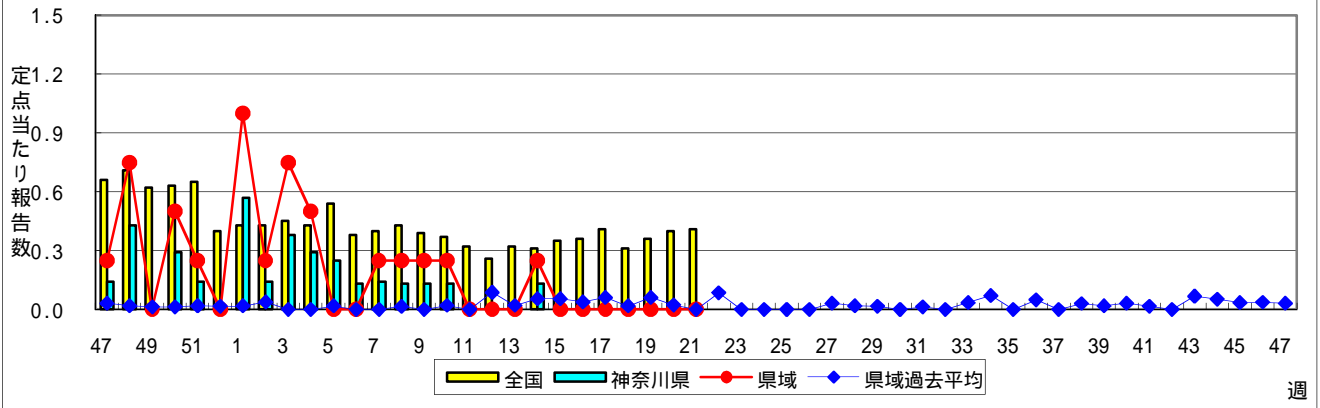
細菌性髄膜炎



無菌性髄膜炎



マイコプラズマ肺炎



クラミジア肺炎(オウム病を除く)

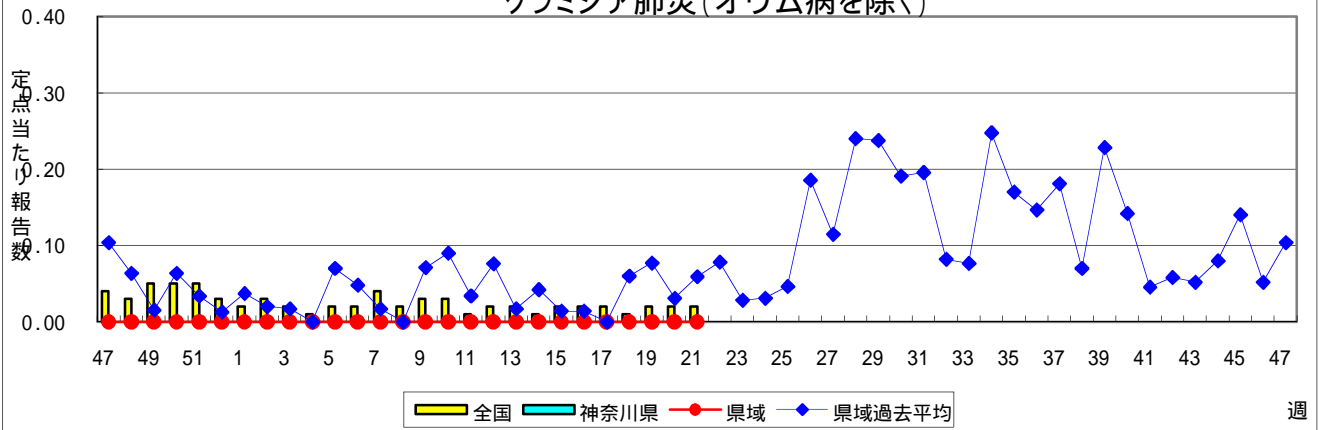


表1 報告数・定点当たり報告数 疾病、政令市・保健所別 (その1)

2011年21週(05月23日～05月29日)

神奈川県	インフルエンザ (高病原性鳥インフルエンザを 除く)		RSウイルス感染症		咽頭結膜熱		A群溶血性レンサ球菌 咽頭炎		感染性胃腸炎	
	報告数	定点当たり	報告数	定点当たり	報告数	定点当たり	報告数	定点当たり	報告数	定点当たり
全県	42	0.13	4	0.02	95	0.47	447	2.19	1,144	5.61
横浜市	23	0.18	3	0.04	44	0.52	180	2.14	443	5.27
川崎市	3	0.06	-	-	9	0.27	62	1.88	233	7.06
相模原市	3	0.14	-	-	5	0.36	31	2.21	81	5.79
県域 (横浜市、川崎市、相模原市を除く)	13	0.11	1	0.01	37	0.51	174	2.38	387	5.30
横須賀市	4	0.29	-	-	-	-	8	0.89	20	2.22
藤沢市	1	0.07	-	-	2	0.22	23	2.56	40	4.44
平塚	-	-	-	-	1	0.14	14	2.00	22	3.14
鎌倉	-	-	-	-	-	-	12	2.00	35	5.83
小田原	-	-	-	-	-	-	27	4.50	35	5.83
三崎	-	-	-	-	11	5.50	5	2.50	7	3.50
厚木	5	0.29	1	0.09	2	0.18	38	3.45	90	8.18
足柄上	-	-	-	-	-	-	-	-	3	1.00
秦野	2	0.20	-	-	2	0.33	9	1.50	46	7.67
大和	1	0.09	-	-	7	1.00	12	1.71	37	5.29
茅ヶ崎	-	-	-	-	12	1.71	26	3.71	52	7.43

神奈川県	水痘		手足口病		伝染性紅斑		突発性発しん		百日咳	
	報告数	定点当たり	報告数	定点当たり	報告数	定点当たり	報告数	定点当たり	報告数	定点当たり
全県	408	2.00	20	0.10	97	0.48	159	0.78	17	0.08
横浜市	177	2.11	12	0.14	39	0.46	59	0.70	1	0.01
川崎市	50	1.52	4	0.12	21	0.64	34	1.03	-	-
相模原市	33	2.36	1	0.07	3	0.21	14	1.00	-	-
県域 (横浜市、川崎市、相模原市を除く)	148	2.03	3	0.04	34	0.47	52	0.71	16	0.22
横須賀市	9	1.00	-	-	-	-	6	0.67	-	-
藤沢市	19	2.11	-	-	3	0.33	14	1.56	-	-
平塚	18	2.57	-	-	3	0.43	4	0.57	-	-
鎌倉	21	3.50	-	-	1	0.17	6	1.00	-	-
小田原	3	0.50	1	0.17	12	2.00	6	1.00	2	0.33
三崎	6	3.00	-	-	-	-	-	-	-	-
厚木	26	2.36	-	-	1	0.09	9	0.82	12	1.09
足柄上	2	0.67	1	0.33	1	0.33	1	0.33	-	-
秦野	25	4.17	-	-	7	1.17	2	0.33	1	0.17
大和	12	1.71	1	0.14	2	0.29	-	-	-	-
茅ヶ崎	7	1.00	-	-	4	0.57	4	0.57	1	0.14

神奈川県	ヘルパンギーナ		流行性耳下腺炎		急性出血性結膜炎		流行性角結膜炎		細菌性髄膜炎	
	報告数	定点当たり	報告数	定点当たり	報告数	定点当たり	報告数	定点当たり	報告数	定点当たり
全県	9	0.04	82	0.40	-	-	43	1.00	-	-
横浜市	3	0.04	34	0.40	-	-	13	0.76	-	-
川崎市	4	0.12	14	0.42	-	-	4	0.57	-	-
相模原市	-	-	3	0.21	-	-	3	0.75	-	-
県域 (横浜市、川崎市、相模原市を除く)	2	0.03	31	0.42	-	-	23	1.53	-	-
横須賀市	1	0.11	2	0.22	-	-	6	6.00	-	-
藤沢市	-	-	4	0.44	-	-	-	-	-	-
平塚	-	-	1	0.14	-	-	1	0.50	-	-
鎌倉	-	-	3	0.50	-	-	-	-
小田原	-	-	2	0.33	-	-	-	-
三崎	1	0.50	1	0.50
厚木	-	-	10	0.91	-	-	14	4.67	-	-
足柄上	-	-	3	1.00
秦野	-	-	2	0.33	-	-	1	1.00
大和	-	-	2	0.29	-	-	1	0.50
茅ヶ崎	-	-	1	0.14	-	-	-	-

表1 報告数・定点当たり報告数 疾病、政令市・保健所別 (その2)

2011年21週(05月23日～05月29日)

神奈川県	無菌性髄膜炎		マイコプラズマ肺炎		クラミジア肺炎 (オウム病を除く)	
	報告数	定点当たり	報告数	定点当たり	報告数	定点当たり
全県	1	0.11	-	-	-	-
横浜市	1	0.50	-	-	-	-
川崎市	-	-	-	-	-	-
相模原市	-	-	-	-	-	-
県域 <small>(横浜市、川崎市、相模原市を除く)</small>	-	-	-	-	-	-
横須賀市	-	-	-	-	-	-
藤沢市	-	-	-	-	-	-
平塚	-	-	-	-	-	-
鎌倉
小田原
三崎
厚木	-	-	-	-	-	-
足柄上
秦野
大和
茅ヶ崎

表2 報告数・定点当たり報告数、疾病・年齢階級別
(全県及び横浜市・川崎市・相模原市を除く県域) (その1)

2011年21週(05月23日～05月29日)

*表2は、各保健福祉事務所からの最新の報告をもとに作成しているため、国の還元データである表1および表3の数値と一致しないことがあります。

インフルエンザ	定点	項目	合計	～5か月	～11か月	1歳	2	3	4	5	6	7	8
インフルエンザ (高病原性鳥インフルエンザを除く)	全国	報告数	5,415	6	41	147	163	286	337	357	449	480	456
		定点当たり	1.11	0.00	0.01	0.03	0.03	0.06	0.07	0.07	0.09	0.10	0.09
	全県	報告数	42	-	1	2	-	9	3	4	6	2	1
		定点当たり	0.13	-	0.00	0.01	-	0.03	0.01	0.01	0.02	0.01	0.00
県域	報告数	13	-	-	-	-	2	-	-	4	2	1	
	定点当たり	0.11	-	-	-	-	0.02	-	-	0.03	0.02	0.01	

小児科	定点	項目	合計	～5か月	～11か月	1歳	2	3	4	5	6	7	8
RSウイルス感染症	全国	報告数	358	86	71	93	40	37	20	7	1	1	-
		定点当たり	0.11	0.03	0.02	0.03	0.01	0.01	0.01	0.00	0.00	0.00	-
	全県	報告数	4	1	1	1	-	-	-	1	-	-	-
		定点当たり	0.02	0.00	0.00	0.00	-	-	-	0.00	-	-	-
県域	報告数	1	-	-	1	-	-	-	-	-	-	-	
	定点当たり	0.01	-	-	0.01	-	-	-	-	-	-	-	
咽頭結膜熱	全国	報告数	1,651	16	102	375	227	312	257	144	72	50	33
		定点当たり	0.53	0.01	0.03	0.12	0.07	0.10	0.08	0.05	0.02	0.02	0.01
	全県	報告数	91	-	4	23	8	18	13	9	7	3	4
		定点当たり	0.45	-	0.02	0.11	0.04	0.09	0.06	0.04	0.03	0.01	0.02
県域	報告数	33	-	2	8	4	10	4	2	1	1	1	
	定点当たり	0.45	-	0.03	0.11	0.05	0.14	0.05	0.03	0.01	0.01	0.01	
A群溶血性レンサ球菌咽頭炎	全国	報告数	7,884	10	33	245	391	803	1,169	1,183	1,121	892	625
		定点当たり	2.51	0.00	0.01	0.08	0.12	0.26	0.37	0.38	0.36	0.28	0.20
	全県	報告数	447	-	3	18	25	41	48	67	80	57	26
		定点当たり	2.19	-	0.01	0.09	0.12	0.20	0.24	0.33	0.39	0.28	0.13
県域	報告数	174	-	1	6	8	15	17	33	27	24	9	
	定点当たり	2.38	-	0.01	0.08	0.11	0.21	0.23	0.45	0.37	0.33	0.12	
感染性胃腸炎	全国	報告数	18,910	192	1,265	2,511	1,988	2,412	2,062	1,617	1,166	974	812
		定点当たり	6.03	0.06	0.40	0.80	0.63	0.77	0.66	0.52	0.37	0.31	0.26
	全県	報告数	1,144	8	85	141	97	132	133	117	85	53	57
		定点当たり	5.61	0.04	0.42	0.69	0.48	0.65	0.65	0.57	0.42	0.26	0.28
県域	報告数	387	2	22	48	37	43	38	37	32	21	28	
	定点当たり	5.30	0.03	0.30	0.66	0.51	0.59	0.52	0.51	0.44	0.29	0.38	
水痘	全国	報告数	6,119	130	372	1,010	1,002	1,135	985	596	355	216	114
		定点当たり	1.95	0.04	0.12	0.32	0.32	0.36	0.31	0.19	0.11	0.07	0.04
	全県	報告数	408	5	26	35	36	63	68	60	37	36	22
		定点当たり	2.00	0.02	0.13	0.17	0.18	0.31	0.33	0.29	0.18	0.18	0.11
県域	報告数	148	3	11	9	14	27	23	20	16	9	10	
	定点当たり	2.03	0.04	0.15	0.12	0.19	0.37	0.32	0.27	0.22	0.12	0.14	

インフルエンザ	定点	項目	9	10-14	15-19	20-29	30-39	40-49	50-59	60-69	70-79	80歳以上
インフルエンザ (高病原性鳥インフルエンザを除く)	全国	報告数	354	1,348	300	202	235	121	42	35	30	26
		定点当たり	0.07	0.28	0.06	0.04	0.05	0.02	0.01	0.01	0.01	0.01
	全県	報告数	1	3	2	-	5	2	1	-	-	-
		定点当たり	0.00	0.01	0.01	-	0.02	0.01	0.00	-	-	-
県域	報告数	-	1	1	-	2	-	-	-	-	-	
	定点当たり	-	0.01	0.01	-	0.02	-	-	-	-	-	

小児科	定点	項目	9	10-14	15-19	20歳以上
RSウイルス感染症	全国	報告数	-	1	-	1
		定点当たり	-	0.00	-	0.00
	全県	報告数	-	-	-	-
		定点当たり	-	-	-	-
県域	報告数	-	-	-	-	
	定点当たり	-	-	-	-	
咽頭結膜熱	全国	報告数	17	32	1	13
		定点当たり	0.01	0.01	0.00	0.00
	全県	報告数	1	1	-	-
		定点当たり	0.00	0.00	-	-
県域	報告数	-	-	-	-	
	定点当たり	-	-	-	-	
A群溶血性レンサ球菌咽頭炎	全国	報告数	428	657	40	287
		定点当たり	0.14	0.21	0.01	0.09
	全県	報告数	26	38	2	16
		定点当たり	0.13	0.19	0.01	0.08
県域	報告数	11	13	1	9	
	定点当たり	0.15	0.18	0.01	0.12	
感染性胃腸炎	全国	報告数	632	1,563	257	1,459
		定点当たり	0.20	0.50	0.08	0.47
	全県	報告数	41	87	15	93
		定点当たり	0.20	0.43	0.07	0.46
県域	報告数	13	33	5	28	
	定点当たり	0.18	0.45	0.07	0.38	
水痘	全国	報告数	76	92	10	26
		定点当たり	0.02	0.03	0.00	0.01
	全県	報告数	8	7	4	1
		定点当たり	0.04	0.03	0.02	0.00
県域	報告数	4	1	1	-	
	定点当たり	0.05	0.01	0.01	-	

表2 報告数・定点当たり報告数、疾病・年齢階級別
(全県及び横浜市・川崎市・相模原市を除く県域) (その2)

2011年21週(05月23日～05月29日)

*表2は、各保健福祉事務所からの最新の報告をもとに作成しているため、国の還元データである表1および表3の数値と一致しないことがあります。

小児科定点	項目	合計	～5か月	～11か月	1歳
手足口病	全国	報告数 2,076	10	149	731
		定点当たり 0.66	0.00	0.05	0.23
	全県	報告数 20	-	1	5
		定点当たり 0.10	-	0.00	0.02
	県域	報告数 3	-	-	2
		定点当たり 0.04	-	-	0.03
伝染性紅斑	全国	報告数 2,220	3	18	76
		定点当たり 0.71	0.00	0.01	0.02
	全県	報告数 97	-	2	3
		定点当たり 0.48	-	0.01	0.01
	県域	報告数 34	-	1	-
		定点当たり 0.47	-	0.01	-
突発性発しん	全国	報告数 2,022	48	901	939
		定点当たり 0.64	0.02	0.29	0.30
	全県	報告数 159	3	72	73
		定点当たり 0.78	0.01	0.35	0.36
	県域	報告数 52	2	22	26
		定点当たり 0.71	0.03	0.30	0.36
百日咳	全国	報告数 83	6	3	6
		定点当たり 0.03	0.00	0.00	0.00
	全県	報告数 17	1	-	1
		定点当たり 0.08	0.00	-	0.00
	県域	報告数 16	1	-	1
		定点当たり 0.22	0.01	-	0.01
ヘルパンギーナ	全国	報告数 692	2	71	200
		定点当たり 0.22	0.00	0.02	0.06
	全県	報告数 9	-	1	1
		定点当たり 0.04	-	0.00	0.00
	県域	報告数 2	-	1	-
		定点当たり 0.03	-	0.01	-
流行性耳下腺炎	全国	報告数 2,731	-	15	102
		定点当たり 0.87	-	0.00	0.03
	全県	報告数 82	-	-	1
		定点当たり 0.40	-	-	0.00
	県域	報告数 31	-	-	-
		定点当たり 0.42	-	-	-

小児科定点	項目	2	3	4	5	6	7	8	9	10-14	15-19	20歳以上
手足口病	全国	報告数 496	300	173	94	48	26	15	6	17	1	10
		定点当たり 0.16	0.10	0.06	0.03	0.02	0.01	0.00	0.00	0.01	0.00	0.00
	全県	報告数 3	4	2	2	1	2	-	-	-	-	-
		定点当たり 0.01	0.02	0.01	0.01	0.00	0.01	-	-	-	-	-
	県域	報告数 -	-	-	1	-	-	-	-	-	-	-
		定点当たり -	-	-	0.01	-	-	-	-	-	-	-
伝染性紅斑	全国	報告数 130	254	298	316	294	276	209	124	173	6	43
		定点当たり 0.04	0.08	0.10	0.10	0.09	0.09	0.07	0.04	0.06	0.00	0.01
	全県	報告数 6	16	11	11	17	13	6	-	-	-	-
		定点当たり 0.03	0.08	0.05	0.05	0.08	0.06	0.03	-	-	-	-
	県域	報告数 1	6	4	3	2	5	5	5	2	-	-
		定点当たり 0.01	0.08	0.05	0.04	0.03	0.07	0.07	0.07	0.03	-	-
突発性発しん	全国	報告数 93	20	8	5	2	2	1	1	2	-	-
		定点当たり 0.03	0.01	0.00	0.00	0.00	0.00	0.00	0.00	0.00	-	-
	全県	報告数 7	3	1	-	-	-	-	-	-	-	-
		定点当たり 0.03	0.01	0.00	-	-	-	-	-	-	-	-
	県域	報告数 1	1	-	-	-	-	-	-	-	-	-
		定点当たり 0.01	0.01	-	-	-	-	-	-	-	-	-
百日咳	全国	報告数 3	5	4	2	2	2	2	2	17	2	27
		定点当たり 0.00	0.00	0.00	0.00	0.00	0.00	0.00	0.00	0.01	0.00	0.01
	全県	報告数 1	4	3	1	-	-	1	1	1	-	3
		定点当たり 0.00	0.02	0.01	0.00	-	-	0.00	0.00	0.00	-	0.01
	県域	報告数 1	4	3	1	-	-	1	1	1	-	2
		定点当たり 0.01	0.05	0.04	0.01	-	-	0.01	0.01	0.01	-	0.03
ヘルパンギーナ	全国	報告数 126	116	61	35	19	13	12	3	15	2	17
		定点当たり 0.04	0.04	0.02	0.01	0.01	0.00	0.00	0.00	0.00	0.00	0.01
	全県	報告数 3	2	1	-	-	-	1	-	-	-	-
		定点当たり 0.01	0.01	0.00	-	-	-	0.00	-	-	-	-
	県域	報告数 -	-	-	-	-	-	1	-	-	-	-
		定点当たり -	-	-	-	-	-	0.01	-	-	-	-
流行性耳下腺炎	全国	報告数 226	388	471	431	280	261	185	132	182	16	42
		定点当たり 0.07	0.12	0.15	0.14	0.09	0.08	0.06	0.04	0.06	0.01	0.01
	全県	報告数 5	4	12	15	13	7	9	4	10	-	2
		定点当たり 0.02	0.02	0.06	0.07	0.06	0.03	0.04	0.02	0.05	-	0.01
	県域	報告数 1	2	2	5	7	2	7	2	2	-	1
		定点当たり 0.01	0.03	0.03	0.07	0.10	0.03	0.10	0.03	0.03	-	0.01

表2 報告数・定点当たり報告数、疾病・年齢階級別
(全県及び横浜市・川崎市・相模原市を除く県域) (その3)

2011年21週(05月23日～05月29日)

*表2は、各保健福祉事務所からの最新の報告をもとに作成しているため、国の還元データである表1および表3の数値と一致しないことがあります。

眼科定点	項目	合計	～5か月	～11か月	1歳	2	3	4	5	6	7	8
急性出血性結膜炎	全国	報告数	20	-	1	-	-	1	-	1	-	-
		定点当たり	0.03	-	0.00	-	-	0.00	-	0.00	-	-
	全県	報告数	-	-	-	-	-	-	-	-	-	-
		定点当たり	-	-	-	-	-	-	-	-	-	-
	県域	報告数	-	-	-	-	-	-	-	-	-	-
		定点当たり	-	-	-	-	-	-	-	-	-	-
流行性角結膜炎	全国	報告数	426	1	-	20	13	14	10	9	11	7
		定点当たり	0.63	0.00	-	0.03	0.02	0.02	0.01	0.01	0.02	0.01
	全県	報告数	43	-	-	6	1	4	-	-	1	-
		定点当たり	1.00	-	-	0.14	0.02	0.09	-	-	0.02	-
	県域	報告数	23	-	-	4	1	1	-	-	1	-
		定点当たり	1.53	-	-	0.27	0.07	0.07	-	-	0.07	-

基幹定点(週報)	項目	合計	0歳	1-4	5-9	10-14	15-19	20-24	25-29	30-34	35-39	40-44
細菌性髄膜炎	全国	報告数	11	1	1	2	2	-	-	-	-	1
		定点当たり	0.02	0.00	0.00	0.00	0.00	-	-	-	-	0.00
	全県	報告数	-	-	-	-	-	-	-	-	-	-
		定点当たり	-	-	-	-	-	-	-	-	-	-
	県域	報告数	-	-	-	-	-	-	-	-	-	-
		定点当たり	-	-	-	-	-	-	-	-	-	-
無菌性髄膜炎	全国	報告数	13	2	2	3	2	-	1	-	-	-
		定点当たり	0.03	0.00	0.00	0.01	0.00	-	0.00	-	-	-
	全県	報告数	1	-	1	-	-	-	-	-	-	-
		定点当たり	0.20	-	0.20	-	-	-	-	-	-	-
	県域	報告数	-	-	-	-	-	-	-	-	-	-
		定点当たり	-	-	-	-	-	-	-	-	-	-
マイコプラズマ肺炎	全国	報告数	189	6	87	40	20	9	1	1	2	3
		定点当たり	0.41	0.01	0.19	0.09	0.04	0.02	0.00	0.00	0.00	0.01
	全県	報告数	-	-	-	-	-	-	-	-	-	-
		定点当たり	-	-	-	-	-	-	-	-	-	-
	県域	報告数	-	-	-	-	-	-	-	-	-	-
		定点当たり	-	-	-	-	-	-	-	-	-	-
クラミジア肺炎 (オウム病を除く)	全国	報告数	9	-	4	-	2	-	-	-	-	-
		定点当たり	0.02	-	0.01	-	0.00	-	-	-	-	-
	全県	報告数	-	-	-	-	-	-	-	-	-	-
		定点当たり	-	-	-	-	-	-	-	-	-	-
	県域	報告数	-	-	-	-	-	-	-	-	-	-
		定点当たり	-	-	-	-	-	-	-	-	-	-

眼科定点	項目	9	10-14	15-19	20-29	30-39	40-49	50-59	60-69
急性出血性結膜炎	全国	報告数	1	-	2	6	3	2	3
		定点当たり	0.00	-	0.00	0.01	0.00	0.00	0.00
	全県	報告数	-	-	-	-	-	-	-
		定点当たり	-	-	-	-	-	-	-
	県域	報告数	-	-	-	-	-	-	-
		定点当たり	-	-	-	-	-	-	-
流行性角結膜炎	全国	報告数	3	15	19	50	104	42	35
		定点当たり	0.00	0.02	0.03	0.07	0.15	0.06	0.07
	全県	報告数	-	2	3	6	10	1	3
		定点当たり	-	0.05	0.07	0.14	0.23	0.02	0.07
	県域	報告数	-	-	2	4	8	1	1
		定点当たり	-	-	0.13	0.27	0.53	0.07	0.07

基幹定点(週報)	項目	45-49	50-54	55-59	60-64	65-69	70歳以上
細菌性髄膜炎	全国	報告数	-	-	1	1	2
		定点当たり	-	-	0.00	0.00	0.00
	全県	報告数	-	-	-	-	-
		定点当たり	-	-	-	-	-
	県域	報告数	-	-	-	-	-
		定点当たり	-	-	-	-	-
無菌性髄膜炎	全国	報告数	-	-	-	-	3
		定点当たり	-	-	-	-	0.01
	全県	報告数	-	-	-	-	-
		定点当たり	-	-	-	-	-
	県域	報告数	-	-	-	-	-
		定点当たり	-	-	-	-	-
マイコプラズマ肺炎	全国	報告数	-	-	4	3	10
		定点当たり	-	-	0.01	0.01	0.02
	全県	報告数	-	-	-	-	-
		定点当たり	-	-	-	-	-
	県域	報告数	-	-	-	-	-
		定点当たり	-	-	-	-	-
クラミジア肺炎 (オウム病を除く)	全国	報告数	-	-	-	-	3
		定点当たり	-	-	-	-	0.01
	全県	報告数	-	-	-	-	-
		定点当たり	-	-	-	-	-
	県域	報告数	-	-	-	-	-
		定点当たり	-	-	-	-	-

表3 5週前～今週の推移 (その1)
(全県及び横浜市・川崎市・相模原市を除く県域)

2011年21週(05月23日～05月29日)

疾病名	項目		5週前	4週前	3週前	2週前	1週前	今週
			16週	17週	18週	19週	20週	21週
			(04月18日 ～04月24 日)	(04月25日 ～05月01 日)	(05月02日 ～05月08 日)	(05月09日 ～05月15 日)	(05月16日 ～05月22 日)	(05月23日 ～05月29 日)
インフルエンザ (高病原性鳥インフルエンザを除く)	全県	報告数	1,075	747	212	162	107	42
		定点当たり	3.41	2.33	0.66	0.51	0.33	0.13
	県域	報告数	373	288	90	76	37	13
		定点当たり	3.30	2.57	0.80	0.67	0.32	0.11
RSウイルス 感染症	全県	報告数	17	4	6	2	2	4
		定点当たり	0.09	0.02	0.03	0.01	0.01	0.02
	県域	報告数	7	4	5	1	2	1
		定点当たり	0.10	0.06	0.07	0.01	0.03	0.01
咽頭結膜熱	全県	報告数	33	31	25	57	76	95
		定点当たり	0.17	0.16	0.13	0.28	0.37	0.47
	県域	報告数	15	14	18	27	40	37
		定点当たり	0.21	0.20	0.25	0.38	0.56	0.51
A群溶血性レ ンサ球菌咽頭 炎	全県	報告数	360	332	182	341	424	447
		定点当たり	1.83	1.66	0.91	1.70	2.08	2.19
	県域	報告数	139	126	64	155	177	174
		定点当たり	1.96	1.77	0.90	2.15	2.46	2.38
感染性胃腸炎	全県	報告数	1,323	1,371	911	1,212	1,129	1,144
		定点当たり	6.72	6.86	4.56	6.03	5.53	5.61
	県域	報告数	475	461	314	402	404	387
		定点当たり	6.69	6.49	4.42	5.58	5.61	5.30
水痘	全県	報告数	210	262	306	382	301	408
		定点当たり	1.07	1.31	1.53	1.90	1.48	2.00
	県域	報告数	66	72	109	142	97	148
		定点当たり	0.93	1.01	1.54	1.97	1.35	2.03
手足口病	全県	報告数	13	8	5	21	27	20
		定点当たり	0.07	0.04	0.03	0.10	0.13	0.10
	県域	報告数	-	-	1	5	4	3
		定点当たり	-	-	0.01	0.07	0.06	0.04
伝染性紅斑	全県	報告数	65	67	81	106	140	97
		定点当たり	0.33	0.34	0.41	0.53	0.69	0.48
	県域	報告数	30	22	33	45	55	34
		定点当たり	0.42	0.31	0.46	0.63	0.76	0.47
突発性発しん	全県	報告数	149	135	92	130	138	159
		定点当たり	0.76	0.68	0.46	0.65	0.68	0.78
	県域	報告数	54	50	25	47	53	52
		定点当たり	0.76	0.70	0.35	0.65	0.74	0.71

表3 5週前～今週の推移 (その2)
 (全県及び横浜市・川崎市・相模原市を除く県域)

2011年21週(05月23日～05月29日)

疾病名	項目		5週前	4週前	3週前	2週前	1週前	今週
			16週	17週	18週	19週	20週	21週
			(04月18日 ～04月24 日)	(04月25日 ～05月01 日)	(05月02日 ～05月08 日)	(05月09日 ～05月15 日)	(05月16日 ～05月22 日)	(05月23日 ～05月29 日)
百日咳	全県	報告数	8	14	7	3	9	17
		定点当たり	0.04	0.07	0.04	0.01	0.04	0.08
	県域	報告数	6	13	6	3	8	16
		定点当たり	0.08	0.18	0.08	0.04	0.11	0.22
ヘルパンギーナ	全県	報告数	5	8	2	8	14	9
		定点当たり	0.03	0.04	0.01	0.04	0.07	0.04
	県域	報告数	1	2	-	4	7	2
		定点当たり	0.01	0.03	-	0.06	0.10	0.03
流行性耳下腺炎	全県	報告数	77	93	74	96	105	82
		定点当たり	0.39	0.47	0.37	0.48	0.51	0.40
	県域	報告数	25	39	23	34	35	31
		定点当たり	0.35	0.55	0.32	0.47	0.49	0.42
急性出血性結膜炎	全県	報告数	2	1	-	-	1	-
		定点当たり	0.05	0.02	-	-	0.02	-
	県域	報告数	-	-	-	-	-	-
		定点当たり	-	-	-	-	-	-
流行性角結膜炎	全県	報告数	21	38	33	51	38	43
		定点当たり	0.49	0.90	0.79	1.16	0.88	1.00
	県域	報告数	13	24	19	29	20	23
		定点当たり	0.87	1.71	1.27	1.93	1.33	1.53
細菌性髄膜炎	全県	報告数	-	-	-	-	-	-
		定点当たり	-	-	-	-	-	-
	県域	報告数	-	-	-	-	-	-
		定点当たり	-	-	-	-	-	-
無菌性髄膜炎	全県	報告数	-	-	-	-	-	1
		定点当たり	-	-	-	-	-	0.11
	県域	報告数	-	-	-	-	-	-
		定点当たり	-	-	-	-	-	-
マイコプラズマ肺炎	全県	報告数	-	-	-	-	-	-
		定点当たり	-	-	-	-	-	-
	県域	報告数	-	-	-	-	-	-
		定点当たり	-	-	-	-	-	-
クラミジア肺炎 (オウム病を除く)	全県	報告数	-	-	-	-	-	-
		定点当たり	-	-	-	-	-	-
	県域	報告数	-	-	-	-	-	-
		定点当たり	-	-	-	-	-	-