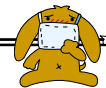




神奈川県感染症発生情報（20週報）

<http://www.eiken.pref.kanagawa.jp/>

平成23年・20週(5月16日～5月22日)



今週の注目感染症 ～麻しん・風しん～

神奈川県では、第20週に麻しんの報告が3例（累積報告数24例）、風しんの報告が2例（累積報告数29例）ありました。麻しんと風しんを予防するには予防接種をうけることが大切です。現在は、1歳のお子さん、小学校入学前1年間に当たるお子さんに加え、中学1年生相当、高校3年生相当の方も、定期予防接種として麻しん・風しんの予防接種をうけることができます。幼児期に麻しん・風しんの予防接種を1回うけた方も、2回目の予防接種が必要ですので、忘れずにうけるようにしましょう。

今週的全数把握対象疾患

（当該週の国による集計及び各保健福祉事務所からの報告をもとに期日を決めて集計しているため、集計数が前後することがあります。）

分類	対象疾患	内訳			神奈川県	
		県域*	横浜市	川崎市		相模原市
二類	結核	9	2	1	1	13
三類	細菌性赤痢	1				1
	腸管出血性大腸菌感染症	1	2			3
五類	後天性免疫不全症候群		1			1
	風しん	2				2
	麻しん	1	2			3

県域的全数把握対象疾患情報

- ・結核9例：病型は肺結核1例、潜在性結核4例、無症状病原体保有者2例、結核性胸膜炎2例、年齢群は、10歳未満3例、30歳代1例、50歳代1例、60歳代2例、70歳代2例
- ・細菌性赤痢1例：年齢群は40歳代、菌種は*S. flexneri*、推定感染経路は経口感染、推定感染地域はインド
- ・腸管出血性大腸菌感染症1例：年齢群は50歳代、血清型・毒素型はO157VT1VT2、推定感染経路は不明、推定感染地域は神奈川県
- ・風しん2例（藤沢市、厚木）：病型は検査診断例2例、年齢群は10歳代1例、30歳代1例、推定感染地域は神奈川県2例、ワクチン接種歴は1回接種あり1例、不明1例
- ・麻しん1例（大和）：病型は修飾麻しん、年齢群は60歳代、推定感染地域は神奈川県、ワクチン接種歴はなし

今週の定点把握対象疾患

- ・咽頭結膜熱の報告数が、三崎（定点当たり7.00）保健福祉事務所管内で多くなっています。
- ・伝染性紅斑の報告数が、足柄上（定点当たり3.33）、秦野（定点当たり2.33）、平塚（定点当たり2.14）保健福祉事務所管内で多くなっています。

神奈川県感染症情報センター

神奈川県衛生研究所 企画情報部 衛生情報課

TEL:0467-83-4400(代表)

FAX:0467-89-5211(企画情報部)

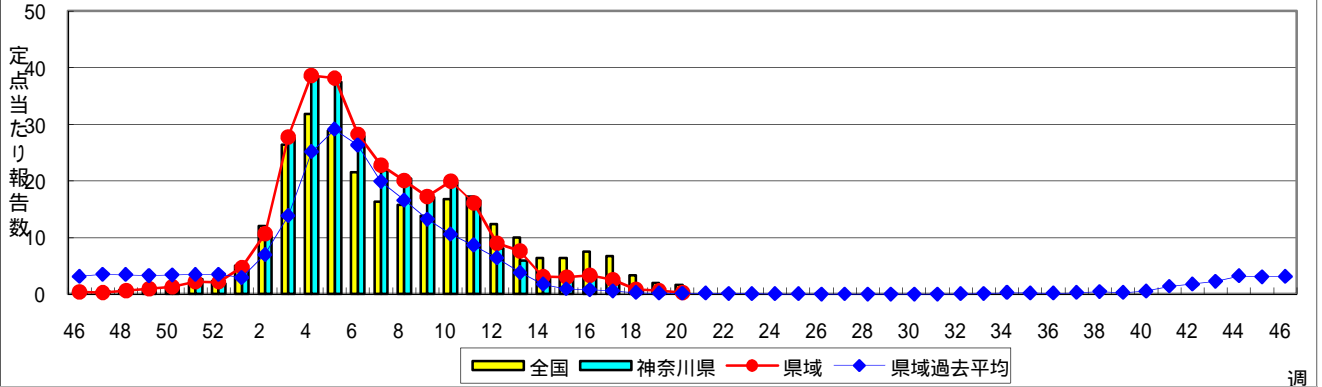
感染症発生動向調査事業は「感染症の予防及び感染症の患者に対する医療に関する法律」によって行われています。

*県域とは、神奈川県内の市町村のうち横浜市、川崎市、相模原市を除いた地域です。

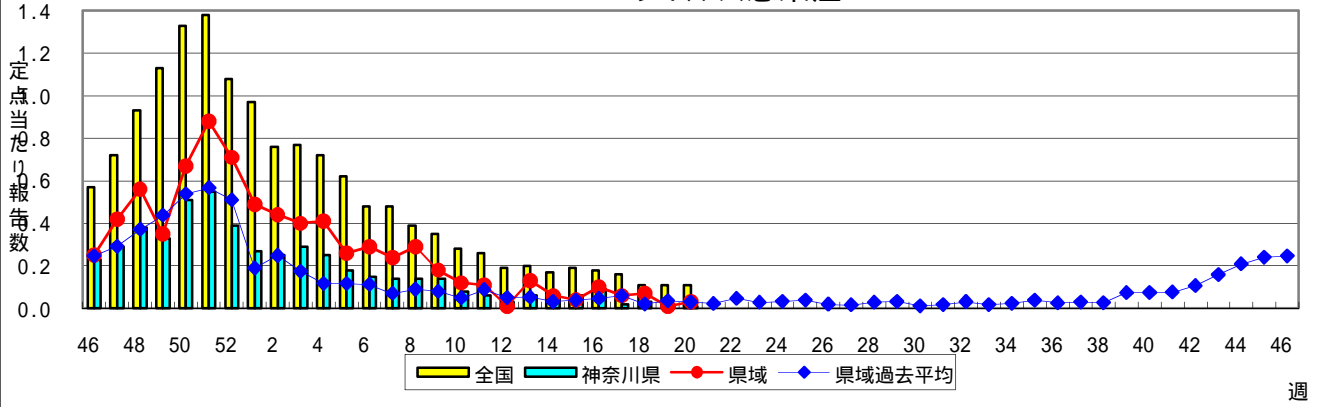
感染症発生動向調査:週報対象疾患の時系列グラフ

疾患名の括弧書きは、一般名称であり、正式名称ではありません。
神奈川県&県域(横浜市・川崎市・相模原市を除く)のデータです。

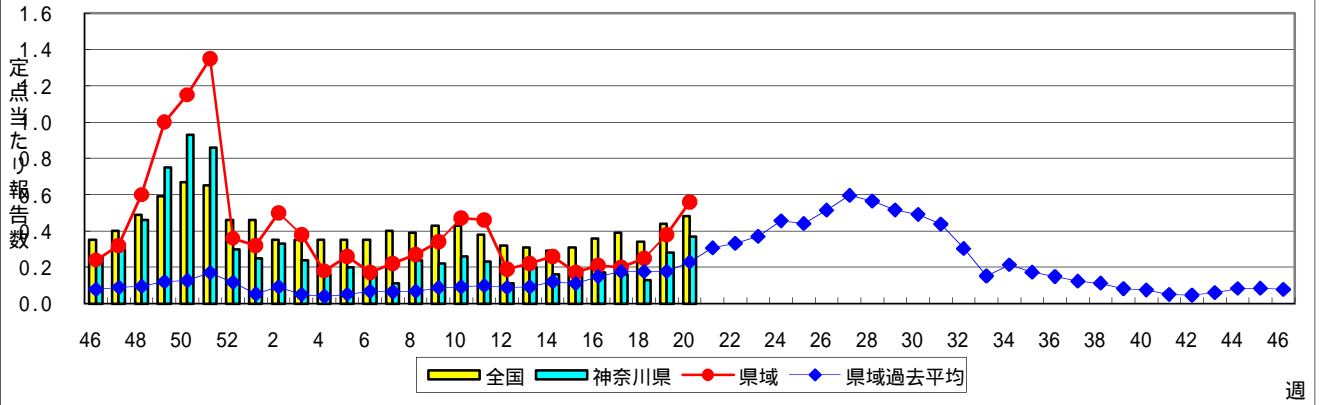
インフルエンザ(高病原性鳥インフルエンザを除く)



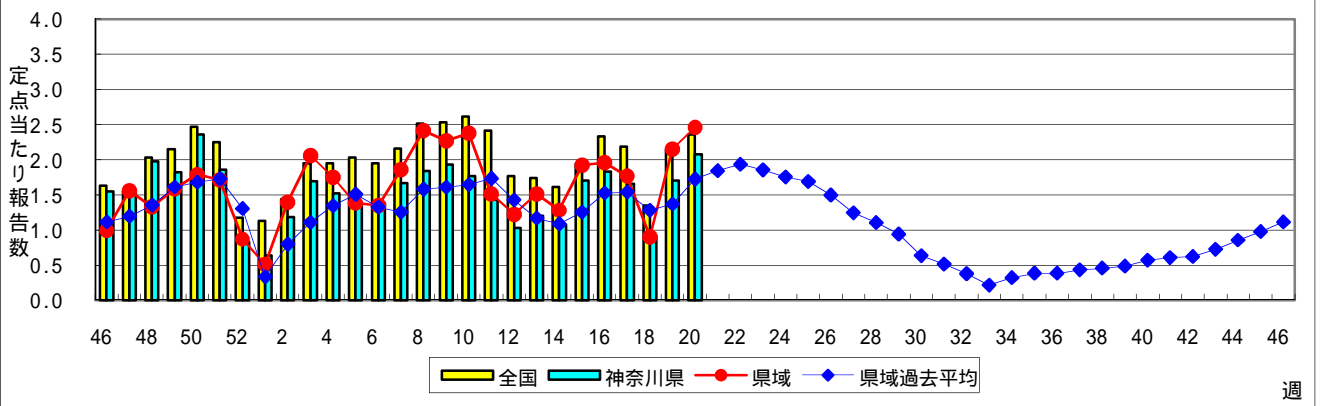
RSウイルス感染症



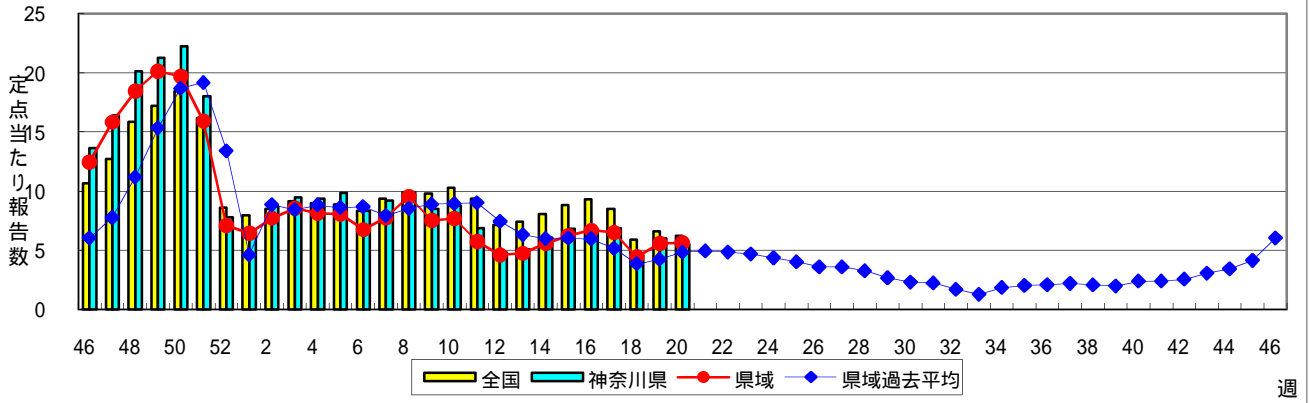
咽頭結膜熱(プール熱)



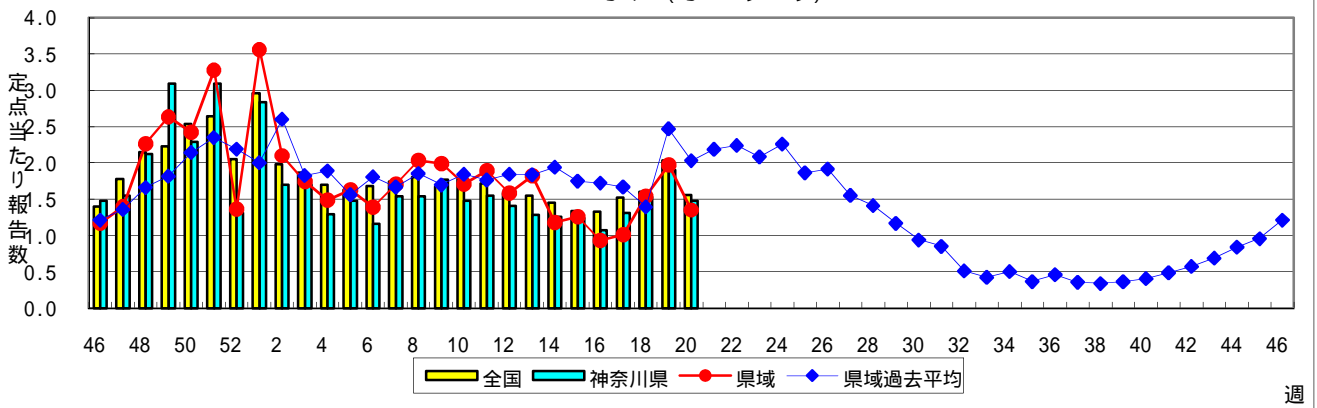
A群溶血性レンサ球菌咽頭炎



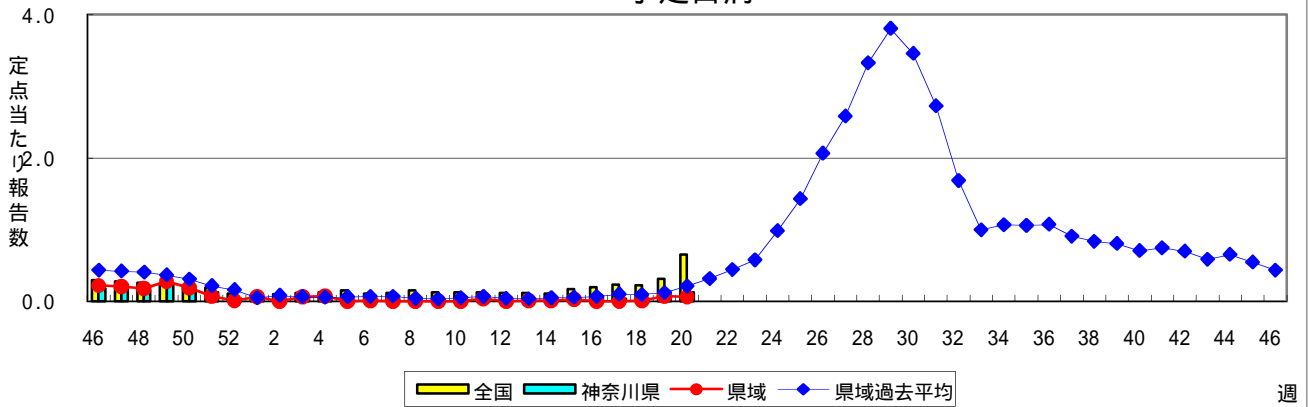
感染性胃腸炎



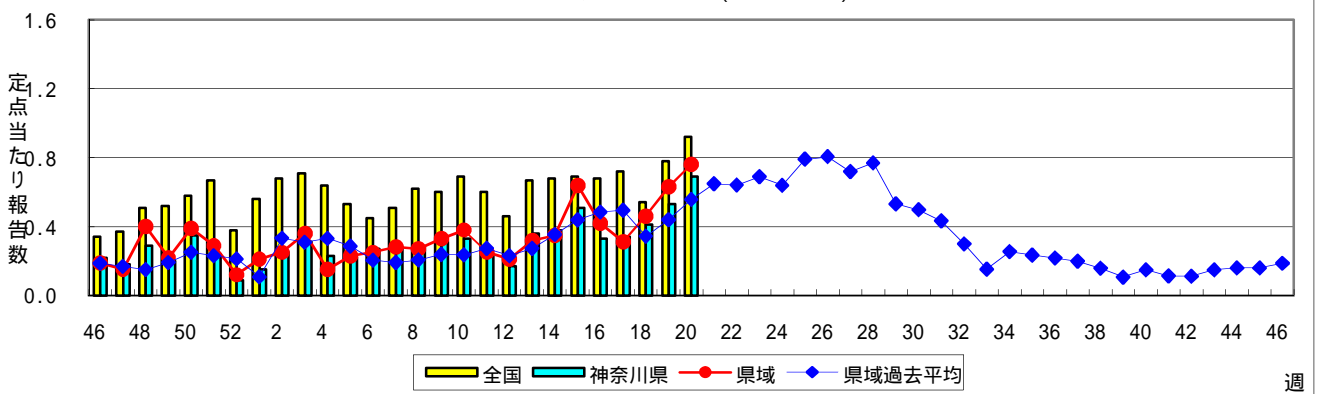
水痘(水ぼうそう)



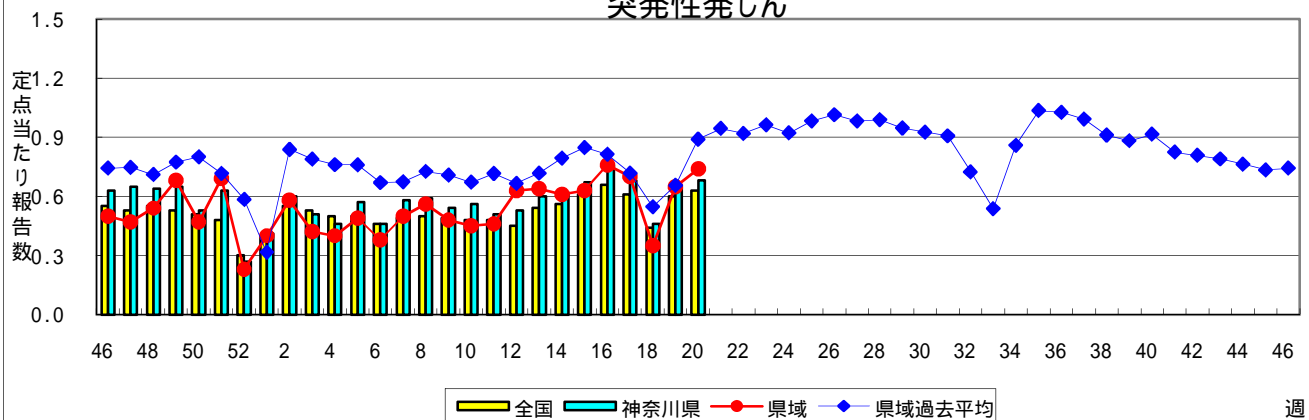
手足口病



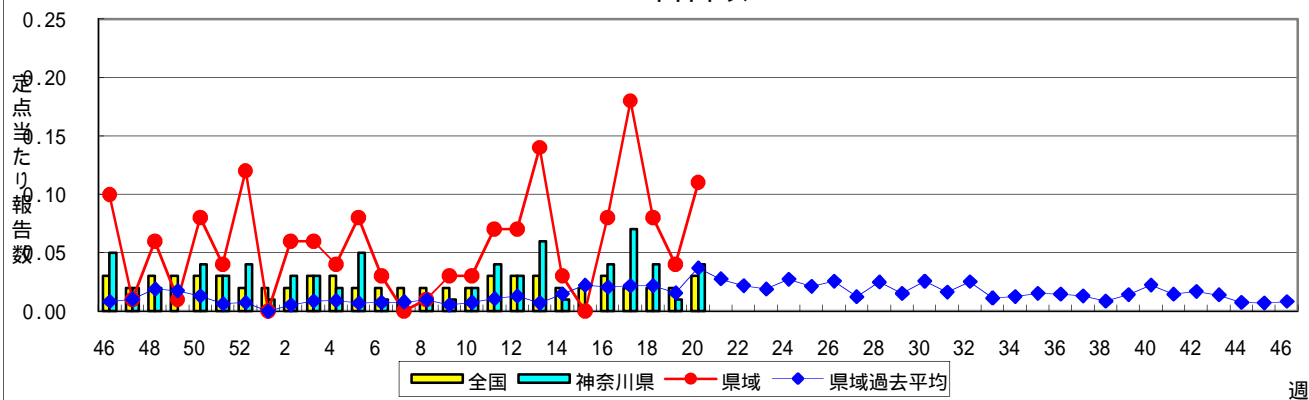
伝染性紅斑(リンゴ病)



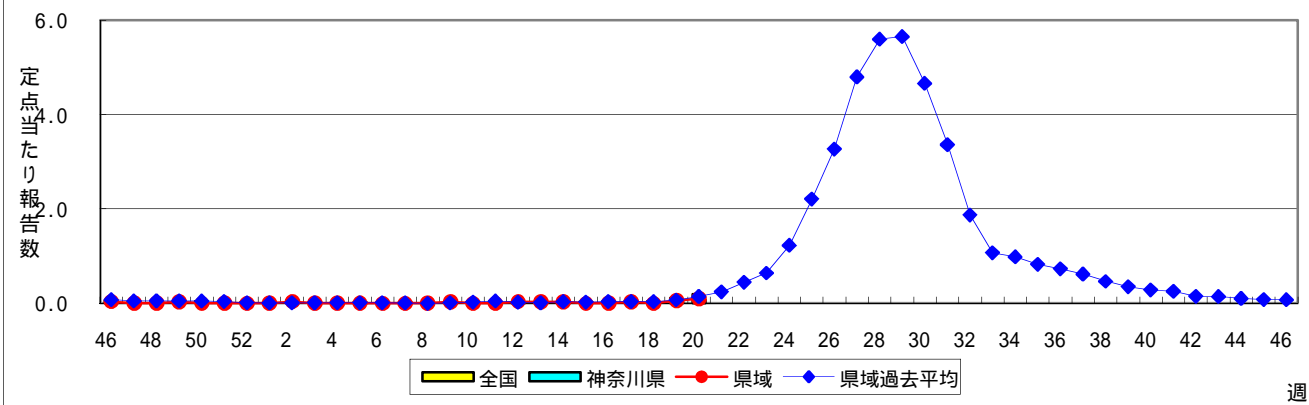
突発性発しん



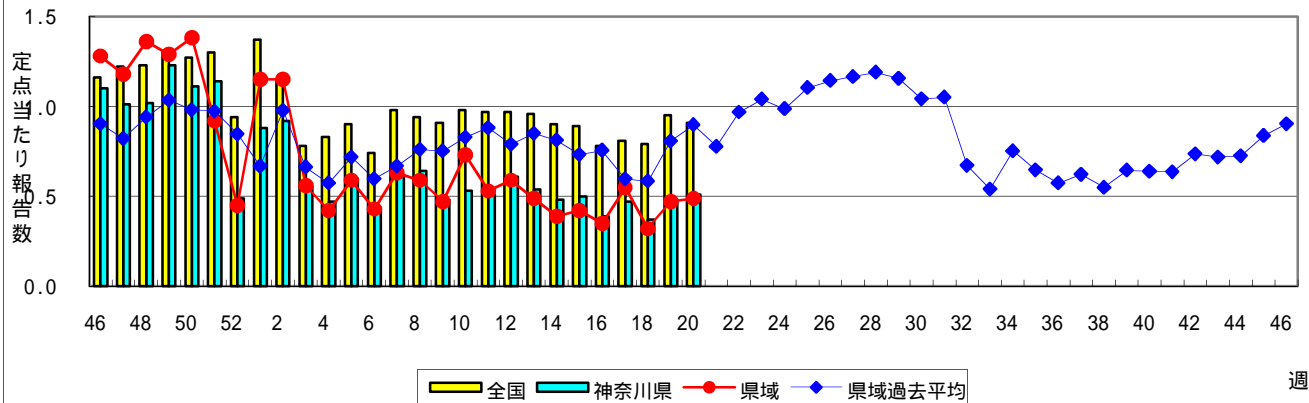
百日咳



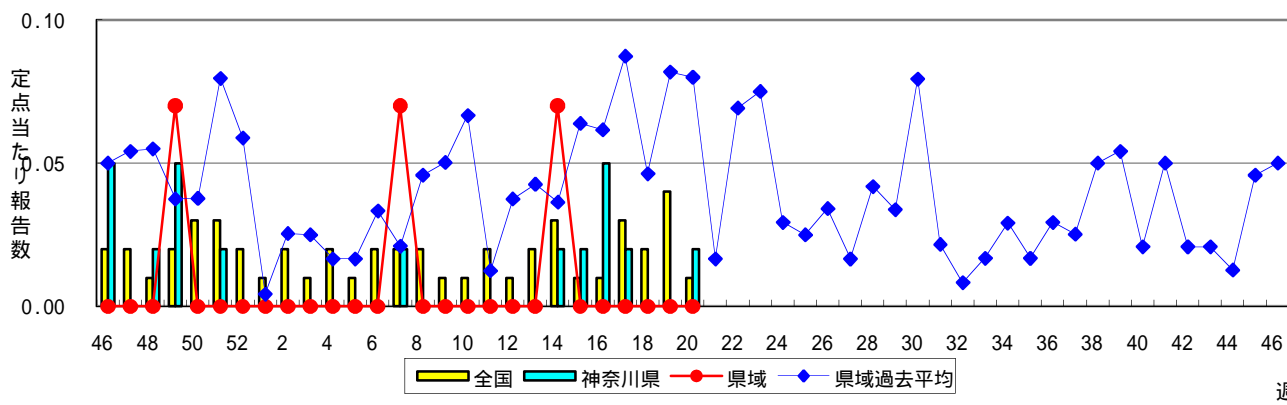
ヘルパンギーナ



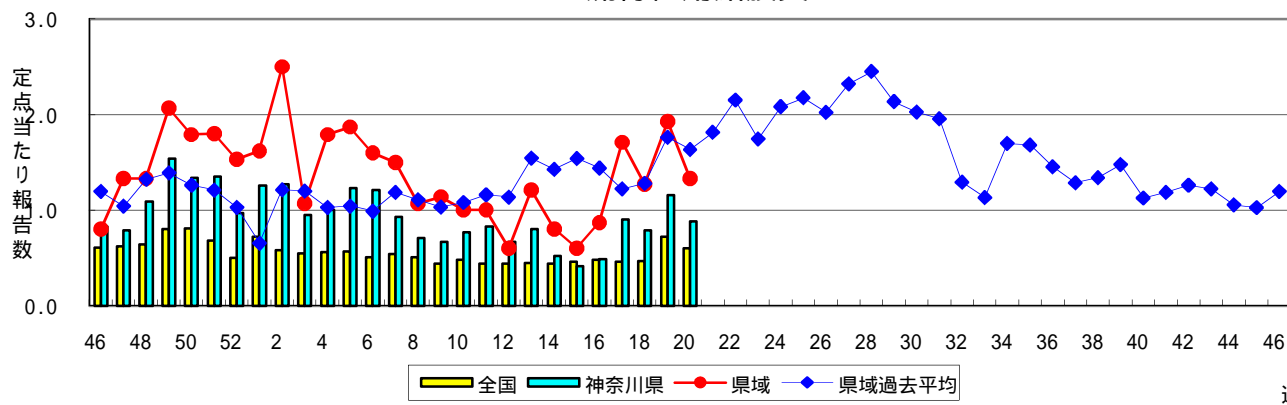
流行性耳下腺炎(おたふくかぜ)



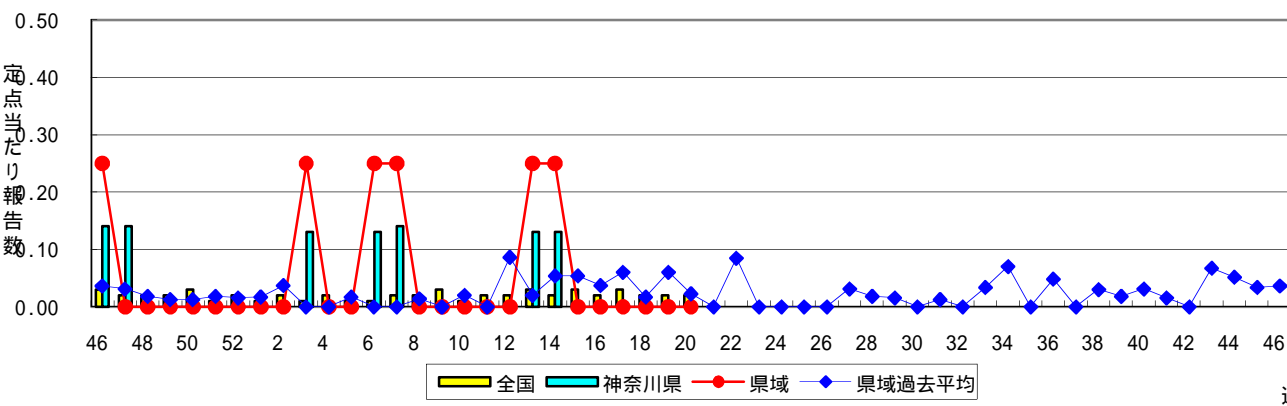
急性出血性結膜炎



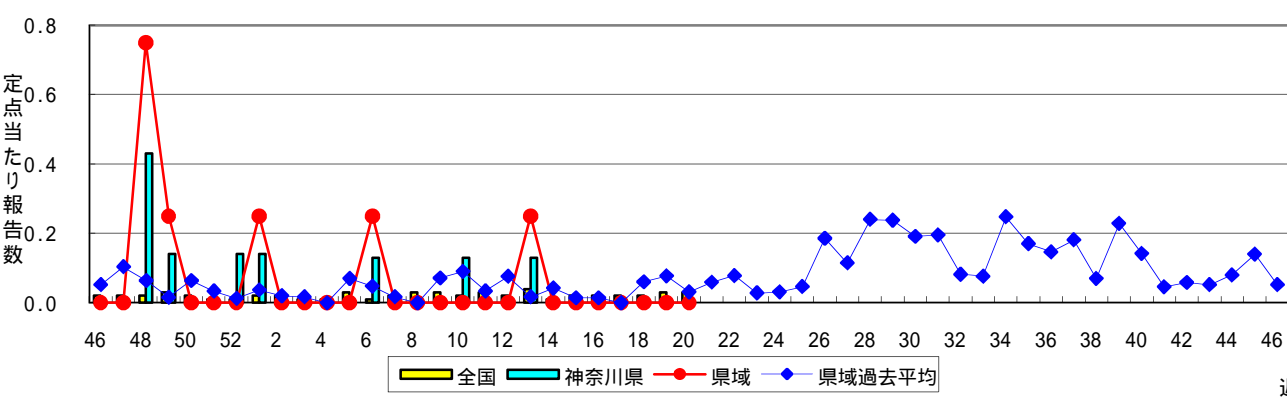
流行性角結膜炎



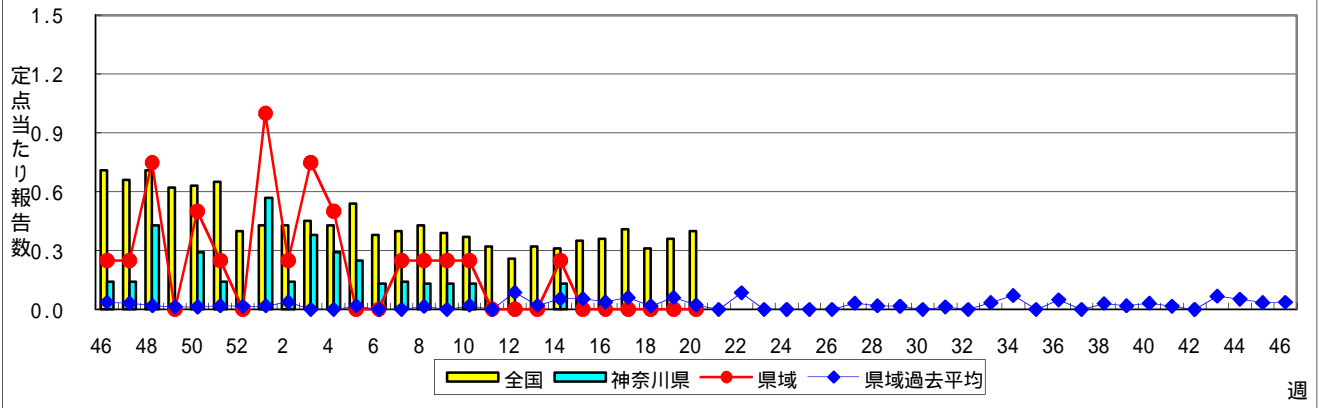
細菌性髄膜炎



無菌性髄膜炎



マイコプラズマ肺炎



クラミジア肺炎(オウム病を除く)

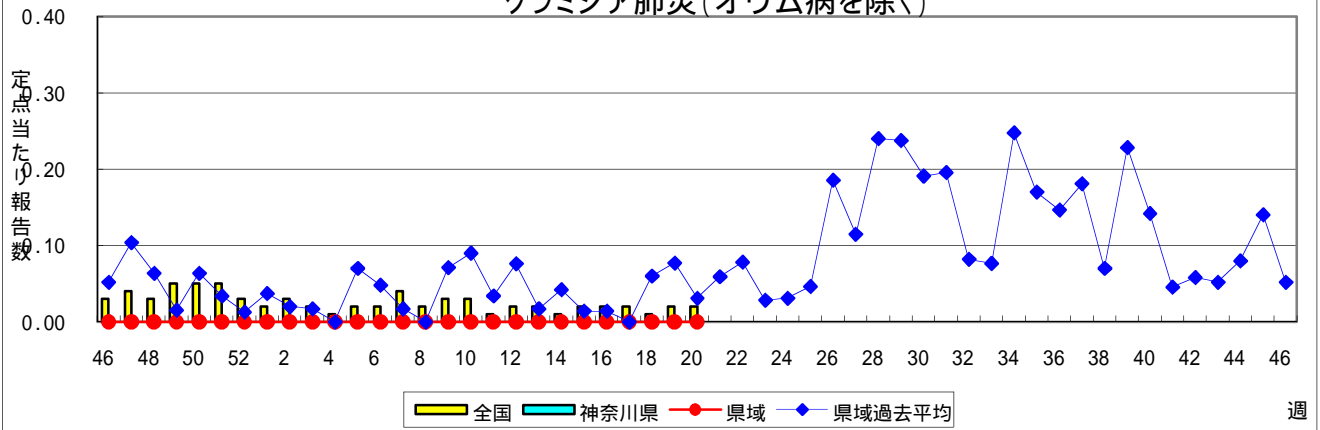


表1 報告数・定点当たり報告数 疾病、政令市・保健所別 (その1)

2011年20週(05月16日～05月22日)

神奈川県	インフルエンザ (高病原性鳥インフルエンザを 除く)		RSウイルス感染症		咽頭結膜熱		A群溶血性レンサ球菌 咽頭炎		感染性胃腸炎	
	報告数	定点当たり	報告数	定点当たり	報告数	定点当たり	報告数	定点当たり	報告数	定点当たり
全県	107	0.33	2	0.01	76	0.37	424	2.08	1,129	5.53
横浜市	36	0.27	-	-	24	0.29	150	1.79	429	5.11
川崎市	31	0.57	-	-	10	0.30	58	1.76	204	6.18
相模原市	3	0.13	-	-	2	0.13	39	2.60	92	6.13
県域 (横浜市、川崎市、相模原市を除く)	37	0.32	2	0.03	40	0.56	177	2.46	404	5.61
横須賀市	2	0.14	2	0.22	-	-	7	0.78	24	2.67
藤沢市	2	0.14	-	-	2	0.22	20	2.22	40	4.44
平塚	1	0.09	-	-	-	-	20	2.86	28	4.00
鎌倉	2	0.25	-	-	1	0.20	6	1.20	18	3.60
小田原	1	0.10	-	-	1	0.17	30	5.00	61	10.17
三崎	-	-	-	-	14	7.00	5	2.50	7	3.50
厚木	22	1.29	-	-	4	0.36	26	2.36	103	9.36
足柄上	-	-	-	-	-	-	1	0.33	4	1.33
秦野	3	0.30	-	-	3	0.50	16	2.67	36	6.00
大和	4	0.36	-	-	6	0.86	14	2.00	46	6.57
茅ヶ崎	-	-	-	-	9	1.29	32	4.57	37	5.29

神奈川県	水痘		手足口病		伝染性紅斑		突発性発しん		百日咳	
	報告数	定点当たり	報告数	定点当たり	報告数	定点当たり	報告数	定点当たり	報告数	定点当たり
全県	301	1.48	27	0.13	140	0.69	138	0.68	9	0.04
横浜市	149	1.77	18	0.21	55	0.65	42	0.50	1	0.01
川崎市	31	0.94	3	0.09	24	0.73	33	1.00	-	-
相模原市	24	1.60	2	0.13	6	0.40	10	0.67	-	-
県域 (横浜市、川崎市、相模原市を除く)	97	1.35	4	0.06	55	0.76	53	0.74	8	0.11
横須賀市	10	1.11	-	-	2	0.22	3	0.33	-	-
藤沢市	11	1.22	-	-	4	0.44	5	0.56	1	0.11
平塚	9	1.29	-	-	15	2.14	6	0.86	-	-
鎌倉	12	2.40	-	-	3	0.60	2	0.40	-	-
小田原	8	1.33	2	0.33	4	0.67	5	0.83	-	-
三崎	3	1.50	-	-	-	-	-	-	-	-
厚木	13	1.18	2	0.18	-	-	12	1.09	6	0.55
足柄上	1	0.33	-	-	10	3.33	2	0.67	-	-
秦野	16	2.67	-	-	14	2.33	6	1.00	-	-
大和	9	1.29	-	-	1	0.14	4	0.57	1	0.14
茅ヶ崎	5	0.71	-	-	2	0.29	8	1.14	-	-

神奈川県	ヘルパンギーナ		流行性耳下腺炎		急性出血性結膜炎		流行性角結膜炎		細菌性髄膜炎	
	報告数	定点当たり	報告数	定点当たり	報告数	定点当たり	報告数	定点当たり	報告数	定点当たり
全県	14	0.07	105	0.51	1	0.02	38	0.88	-	-
横浜市	6	0.07	43	0.51	1	1.00	10	0.59	-	-
川崎市	1	0.03	24	0.73	-	-	5	0.71	-	-
相模原市	-	-	3	0.20	-	-	3	0.75	-	-
県域 (横浜市、川崎市、相模原市を除く)	7	0.10	35	0.49	-	-	20	1.33	-	-
横須賀市	-	-	-	-	-	-	2	2.00	-	-
藤沢市	2	0.22	7	0.78	-	-	1	0.50	-	-
平塚	-	-	-	-	-	-	2	1.00	-	-
鎌倉	-	-	3	0.60	-	-	-	-
小田原	5	0.83	4	0.67	-	-	-	-
三崎	-	-	-	-
厚木	-	-	8	0.73	-	-	15	5.00	-	-
足柄上	-	-	1	0.33
秦野	-	-	7	1.17	-	-	-	-
大和	-	-	2	0.29	-	-	-	-
茅ヶ崎	-	-	3	0.43	-	-	-	-

表1 報告数・定点当たり報告数 疾病、政令市・保健所別 (その2)

2011年20週(05月16日～05月22日)

神奈川県	無菌性髄膜炎		マイコプラズマ肺炎		クラミジア肺炎 (オウム病を除く)	
	報告数	定点当たり	報告数	定点当たり	報告数	定点当たり
全県	-	-	-	-	-	-
横浜市	-	-	-	-	-	-
川崎市	-	-	-	-	-	-
相模原市	-	-	-	-	-	-
県域 <small>(横浜、川崎、相模原を除く)</small>	-	-	-	-	-	-
横須賀市	-	-	-	-	-	-
藤沢市	-	-	-	-	-	-
平塚	-	-	-	-	-	-
鎌倉
小田原
三崎
厚木	-	-	-	-	-	-
足柄上
秦野
大和
茅ヶ崎

表2 報告数・定点当たり報告数、疾病・年齢階級別
(全県及び横浜市・川崎市・相模原市を除く県域) (その1)

2011年20週(05月16日～05月22日)

*表2は、各保健福祉事務所からの最新の報告をもとに作成しているため、国の還元データである表1および表3の数値と一致しないことがあります。

インフルエンザ	定点	項目	合計	～5か月	～11か月	1歳	2	3	4	5	6	7	8
インフルエンザ (高病原性鳥インフルエンザを除く)	全国	報告数	7,931	24	85	214	273	357	478	518	666	690	604
		定点当たり	1.62	0.00	0.02	0.04	0.06	0.07	0.10	0.11	0.14	0.14	0.12
	全県	報告数	107	-	3	2	4	4	9	8	8	9	3
		定点当たり	0.33	-	0.01	0.01	0.01	0.01	0.03	0.02	0.02	0.03	0.01
	県域	報告数	37	-	2	-	2	1	3	5	5	3	2
		定点当たり	0.32	-	0.02	-	0.02	0.01	0.03	0.04	0.04	0.03	0.02

小児科	定点	項目	合計	～5か月	～11か月	1歳	2	3	4	5	6	7	8
RSウイルス感染症	全国	報告数	335	45	59	112	45	38	21	5	2	1	2
		定点当たり	0.11	0.01	0.02	0.04	0.01	0.01	0.01	0.00	0.00	0.00	0.00
	全県	報告数	2	2	-	-	-	-	-	-	-	-	-
		定点当たり	0.01	0.01	-	-	-	-	-	-	-	-	-
	県域	報告数	2	2	-	-	-	-	-	-	-	-	-
		定点当たり	0.03	0.03	-	-	-	-	-	-	-	-	-
咽頭結膜熱	全国	報告数	1,503	5	97	346	211	276	214	135	61	64	34
		定点当たり	0.48	0.00	0.03	0.11	0.07	0.09	0.07	0.04	0.02	0.02	0.01
	全県	報告数	76	-	3	20	9	14	13	6	2	1	4
		定点当たり	0.37	-	0.01	0.10	0.04	0.07	0.06	0.03	0.01	0.00	0.02
	県域	報告数	40	-	1	14	6	9	5	1	1	-	2
		定点当たり	0.56	-	0.01	0.19	0.08	0.13	0.07	0.01	0.01	-	0.03
A群溶血性レンサ球菌咽頭炎	全国	報告数	7,412	7	49	223	364	762	1,061	1,103	998	813	598
		定点当たり	2.36	0.00	0.02	0.07	0.12	0.24	0.34	0.35	0.32	0.26	0.19
	全県	報告数	424	-	2	7	16	35	52	63	72	56	38
		定点当たり	2.08	-	0.01	0.03	0.08	0.17	0.25	0.31	0.35	0.27	0.19
	県域	報告数	177	-	1	6	6	14	18	22	26	24	16
		定点当たり	2.46	-	0.01	0.08	0.08	0.19	0.25	0.31	0.36	0.33	0.22
感染性胃腸炎	全国	報告数	19,528	198	1,311	2,755	2,110	2,350	2,133	1,645	1,151	989	791
		定点当たり	6.22	0.06	0.42	0.88	0.67	0.75	0.68	0.52	0.37	0.32	0.25
	全県	報告数	1,129	11	72	156	108	135	138	94	78	51	48
		定点当たり	5.53	0.05	0.35	0.76	0.53	0.66	0.68	0.46	0.38	0.25	0.24
	県域	報告数	404	3	25	51	44	40	45	32	30	19	21
		定点当たり	5.61	0.04	0.35	0.71	0.61	0.56	0.63	0.44	0.42	0.26	0.29
水痘	全国	報告数	4,911	110	342	933	802	904	710	434	250	143	97
		定点当たり	1.56	0.04	0.11	0.30	0.26	0.29	0.23	0.14	0.08	0.05	0.03
	全県	報告数	301	5	18	36	33	54	57	31	27	11	13
		定点当たり	1.48	0.02	0.09	0.18	0.16	0.26	0.28	0.15	0.13	0.05	0.06
	県域	報告数	97	1	6	13	11	20	12	12	12	3	2
		定点当たり	1.35	0.01	0.08	0.18	0.15	0.28	0.17	0.17	0.17	0.04	0.03

インフルエンザ	定点	項目	9	10-14	15-19	20-29	30-39	40-49	50-59	60-69	70-79	80歳以上
インフルエンザ (高病原性鳥インフルエンザを除く)	全国	報告数	506	1,982	457	331	364	158	83	61	42	38
		定点当たり	0.10	0.40	0.09	0.07	0.07	0.03	0.02	0.01	0.01	0.01
	全県	報告数	1	21	13	9	7	4	-	1	1	-
		定点当たり	0.00	0.07	0.04	0.03	0.02	0.01	-	0.00	0.00	-
	県域	報告数	-	3	4	4	2	-	-	-	1	-
		定点当たり	-	0.03	0.04	0.04	0.02	-	-	-	0.01	-

小児科	定点	項目	9	10-14	15-19	20歳以上
RSウイルス感染症	全国	報告数	2	3	-	-
		定点当たり	0.00	0.00	-	-
	全県	報告数	-	-	-	-
		定点当たり	-	-	-	-
	県域	報告数	-	-	-	-
		定点当たり	-	-	-	-
咽頭結膜熱	全国	報告数	21	29	1	9
		定点当たり	0.01	0.01	0.00	0.00
	全県	報告数	1	-	-	3
		定点当たり	0.00	-	-	0.01
	県域	報告数	1	-	-	-
		定点当たり	0.01	-	-	-
A群溶血性レンサ球菌咽頭炎	全国	報告数	378	721	44	291
		定点当たり	0.12	0.23	0.01	0.09
	全県	報告数	27	39	1	16
		定点当たり	0.13	0.19	0.00	0.08
	県域	報告数	17	20	1	6
		定点当たり	0.24	0.28	0.01	0.08
感染性胃腸炎	全国	報告数	616	1,655	285	1,539
		定点当たり	0.20	0.53	0.09	0.49
	全県	報告数	33	81	16	108
		定点当たり	0.16	0.40	0.08	0.53
	県域	報告数	14	30	8	42
		定点当たり	0.19	0.42	0.11	0.58
水痘	全国	報告数	50	94	8	34
		定点当たり	0.02	0.03	0.00	0.01
	全県	報告数	3	11	-	2
		定点当たり	0.01	0.05	-	0.01
	県域	報告数	1	4	-	-
		定点当たり	0.01	0.06	-	-

表2 報告数・定点当たり報告数、疾病・年齢階級別
(全県及び横浜市・川崎市・相模原市を除く県域) (その2)

2011年20週(05月16日～05月22日)

*表2は、各保健福祉事務所からの最新の報告をもとに作成しているため、国の還元データである表1および表3の数値と一致しないことがあります。

小児科定点	項目	合計	～5か月	～11か月	1歳
手足口病	全国	2,033	12	164	724
	報告数				
	定点当たり	0.65	0.00	0.05	0.23
	全県	27	1	2	7
	報告数				
	定点当たり	0.13	0.00	0.01	0.03
伝染性紅斑	全国	2,880	2	19	114
	報告数				
	定点当たり	0.92	0.00	0.01	0.04
	全県	140	-	1	4
	報告数				
	定点当たり	0.69	-	0.00	0.02
突発性発しん	全国	1,973	63	868	881
	報告数				
	定点当たり	0.63	0.02	0.28	0.28
	全県	138	3	51	68
	報告数				
	定点当たり	0.68	0.01	0.25	0.33
百日咳	全国	79	7	3	6
	報告数				
	定点当たり	0.03	0.00	0.00	0.00
	全県	9	-	-	-
	報告数				
	定点当たり	0.04	-	-	-
ヘルパンギーナ	全国	582	2	58	191
	報告数				
	定点当たり	0.19	0.00	0.02	0.06
	全県	14	-	1	6
	報告数				
	定点当たり	0.07	-	0.00	0.03
流行性耳下腺炎	全国	2,845	-	8	92
	報告数				
	定点当たり	0.91	-	0.00	0.03
	全県	105	-	-	2
	報告数				
	定点当たり	0.51	-	-	0.01

小児科定点	項目	2	3	4	5	6	7	8	9	10-14	15-19	20歳以上
手足口病	全国	522	267	160	77	29	26	13	7	17	1	14
	報告数											
	定点当たり	0.17	0.09	0.05	0.02	0.01	0.01	0.00	0.00	0.01	0.00	0.00
	全県	4	3	6	-	-	2	1	-	-	-	1
	報告数											
	定点当たり	0.02	0.01	0.03	-	-	0.01	0.00	-	-	-	0.00
伝染性紅斑	全国	213	340	405	409	400	357	251	158	166	7	39
	報告数											
	定点当たり	0.07	0.11	0.13	0.13	0.13	0.11	0.08	0.05	0.05	0.00	0.01
	全県	14	15	12	22	29	16	9	-	-	-	1
	報告数											
	定点当たり	0.07	0.07	0.06	0.11	0.14	0.08	0.04	-	-	-	0.00
突発性発しん	全国	125	17	8	3	5	1	-	1	1	-	-
	報告数											
	定点当たり	0.04	0.01	0.00	0.00	0.00	0.00	-	0.00	0.00	-	-
	全県	15	1	-	-	-	-	-	-	-	-	-
	報告数											
	定点当たり	0.07	0.00	-	-	-	-	-	-	-	-	-
百日咳	全国	4	2	6	2	2	-	2	1	13	3	28
	報告数											
	定点当たり	0.00	0.00	0.00	0.00	0.00	-	0.00	0.00	0.00	0.00	0.01
	全県	-	1	3	-	1	-	-	-	1	-	3
	報告数											
	定点当たり	-	0.00	0.01	-	0.00	-	-	-	0.00	-	0.01
ヘルパンギーナ	全国	109	74	50	35	22	7	6	6	8	3	11
	報告数											
	定点当たり	0.03	0.02	0.02	0.01	0.01	0.00	0.00	0.00	0.00	0.00	0.00
	全県	2	3	-	-	1	-	-	-	-	-	-
	報告数											
	定点当たり	0.01	0.01	-	-	0.00	-	-	-	-	-	0.00
流行性耳下腺炎	全国	235	422	480	459	339	232	202	127	194	14	41
	報告数											
	定点当たり	0.07	0.13	0.15	0.15	0.11	0.07	0.06	0.04	0.06	0.00	0.01
	全県	8	13	21	13	16	14	5	2	10	-	1
	報告数											
	定点当たり	0.04	0.06	0.10	0.06	0.08	0.07	0.02	0.01	0.05	-	0.00

表2 報告数・定点当たり報告数、疾病・年齢階級別
(全県及び横浜市・川崎市・相模原市を除く県域) (その3)

2011年20週(05月16日～05月22日)

*表2は、各保健福祉事務所からの最新の報告をもとに作成しているため、国の還元データである表1および表3の数値と一致しないことがあります。

眼科定点	項目	合計	～5か月	～11か月	1歳	2	3	4	5	6	7	8
急性出血性結膜炎	全国	報告数 6	-	-	-	1	-	-	-	1	1	-
		定点当たり 0.01	-	-	-	0.00	-	-	-	0.00	0.00	-
	全県	報告数 1	-	-	-	-	-	-	-	-	-	-
		定点当たり 0.02	-	-	-	-	-	-	-	-	-	-
流行性角結膜炎	全国	報告数 405	2	3	8	8	15	5	7	8	5	5
		定点当たり 0.60	0.00	0.00	0.01	0.01	0.02	0.01	0.01	0.01	0.01	0.01
	全県	報告数 38	-	-	2	2	1	1	-	1	1	-
		定点当たり 0.88	-	-	0.05	0.05	0.02	0.02	-	0.02	0.02	-
県域	報告数 20	-	-	1	1	1	1	-	1	-	-	-
	定点当たり 1.33	-	-	0.07	0.07	0.07	0.07	-	0.07	-	-	-

基幹定点(週報)	項目	合計	0歳	1-4	5-9	10-14	15-19	20-24	25-29	30-34	35-39	40-44
細菌性髄膜炎	全国	報告数 10	-	2	-	-	-	-	-	-	1	-
		定点当たり 0.02	-	0.00	-	-	-	-	-	-	0.00	-
	全県	報告数 -	-	-	-	-	-	-	-	-	-	-
		定点当たり -	-	-	-	-	-	-	-	-	-	-
無菌性髄膜炎	全国	報告数 14	4	2	3	-	1	-	-	-	1	-
		定点当たり 0.03	0.01	0.00	0.01	-	0.00	-	-	-	0.00	-
	全県	報告数 -	-	-	-	-	-	-	-	-	-	-
		定点当たり -	-	-	-	-	-	-	-	-	-	-
マイコプラズマ肺炎	全国	報告数 184	5	74	38	26	6	3	4	5	2	5
		定点当たり 0.40	0.01	0.16	0.08	0.06	0.01	0.01	0.01	0.01	0.00	0.01
	全県	報告数 -	-	-	-	-	-	-	-	-	-	-
		定点当たり -	-	-	-	-	-	-	-	-	-	-
クラミジア肺炎 (オウム病を除く)	全国	報告数 9	-	2	-	2	1	1	-	-	1	-
		定点当たり 0.02	-	0.00	-	0.00	0.00	0.00	-	-	0.00	-
	全県	報告数 -	-	-	-	-	-	-	-	-	-	-
		定点当たり -	-	-	-	-	-	-	-	-	-	-
県域	報告数 -	-	-	-	-	-	-	-	-	-	-	-
	定点当たり -	-	-	-	-	-	-	-	-	-	-	-

眼科定点	項目	9	10-14	15-19	20-29	30-39	40-49	50-59	60-69
急性出血性結膜炎	全国	報告数 -	-	1	1	1	-	-	-
		定点当たり -	-	0.00	0.00	0.00	-	-	-
	全県	報告数 -	-	1	-	-	-	-	-
		定点当たり -	-	0.02	-	-	-	-	-
流行性角結膜炎	全国	報告数 6	24	22	65	69	55	38	38
		定点当たり 0.01	0.04	0.03	0.10	0.10	0.08	0.06	0.06
	全県	報告数 1	4	3	5	7	3	4	2
		定点当たり 0.02	0.09	0.07	0.12	0.16	0.07	0.09	0.05
県域	報告数 -	2	2	5	3	-	2	1	
	定点当たり -	0.13	0.13	0.33	0.20	-	0.13	0.07	

基幹定点(週報)	項目	45-49	50-54	55-59	60-64	65-69	70歳以上
細菌性髄膜炎	全国	報告数 1	1	2	1	-	2
		定点当たり 0.00	0.00	0.00	0.00	-	0.00
	全県	報告数 -	-	-	-	-	-
		定点当たり -	-	-	-	-	-
無菌性髄膜炎	全国	報告数 1	-	1	-	-	1
		定点当たり 0.00	-	0.00	-	-	0.00
	全県	報告数 -	-	-	-	-	-
		定点当たり -	-	-	-	-	-
マイコプラズマ肺炎	全国	報告数 2	-	1	4	-	9
		定点当たり 0.00	-	0.00	0.01	-	0.02
	全県	報告数 -	-	-	-	-	-
		定点当たり -	-	-	-	-	-
クラミジア肺炎 (オウム病を除く)	全国	報告数 -	-	-	-	-	2
		定点当たり -	-	-	-	-	0.00
	全県	報告数 -	-	-	-	-	-
		定点当たり -	-	-	-	-	-
県域	報告数 -	-	-	-	-	-	-
	定点当たり -	-	-	-	-	-	-

表3 5週前～今週の推移 (その1)
 (全県及び横浜市・川崎市・相模原市を除く県域)

2011年20週(05月16日～05月22日)

疾病名	項目		5週前	4週前	3週前	2週前	1週前	今週
			15週	16週	17週	18週	19週	20週
			(04月11日 ～04月17 日)	(04月18日 ～04月24 日)	(04月25日 ～05月01 日)	(05月02日 ～05月08 日)	(05月09日 ～05月15 日)	(05月16日 ～05月22 日)
インフルエンザ (高病原性鳥インフルエンザを除く)	全県	報告数	965	1,075	747	212	162	107
		定点当たり	3.01	3.41	2.33	0.66	0.51	0.33
	県域	報告数	338	373	288	90	76	37
		定点当たり	2.96	3.30	2.57	0.80	0.67	0.32
RSウイルス 感染症	全県	報告数	13	17	4	6	2	2
		定点当たり	0.06	0.09	0.02	0.03	0.01	0.01
	県域	報告数	3	7	4	5	1	2
		定点当たり	0.04	0.10	0.06	0.07	0.01	0.03
咽頭結膜熱	全県	報告数	38	33	31	25	57	76
		定点当たり	0.19	0.17	0.16	0.13	0.28	0.37
	県域	報告数	12	15	14	18	27	40
		定点当たり	0.17	0.21	0.20	0.25	0.38	0.56
A群溶血性レンサ球菌咽頭炎	全県	報告数	346	360	332	182	341	424
		定点当たり	1.70	1.83	1.66	0.91	1.70	2.08
	県域	報告数	138	139	126	64	155	177
		定点当たり	1.92	1.96	1.77	0.90	2.15	2.46
感染性胃腸炎	全県	報告数	1,385	1,323	1,371	911	1,212	1,129
		定点当たり	6.82	6.72	6.86	4.56	6.03	5.53
	県域	報告数	449	475	461	314	402	404
		定点当たり	6.24	6.69	6.49	4.42	5.58	5.61
水痘	全県	報告数	252	210	262	306	382	301
		定点当たり	1.24	1.07	1.31	1.53	1.90	1.48
	県域	報告数	91	66	72	109	142	97
		定点当たり	1.26	0.93	1.01	1.54	1.97	1.35
手足口病	全県	報告数	6	13	8	5	21	27
		定点当たり	0.03	0.07	0.04	0.03	0.10	0.13
	県域	報告数	2	-	-	1	5	4
		定点当たり	0.03	-	-	0.01	0.07	0.06
伝染性紅斑	全県	報告数	104	65	67	81	106	140
		定点当たり	0.51	0.33	0.34	0.41	0.53	0.69
	県域	報告数	46	30	22	33	45	55
		定点当たり	0.64	0.42	0.31	0.46	0.63	0.76
突発性発しん	全県	報告数	136	149	135	92	130	138
		定点当たり	0.67	0.76	0.68	0.46	0.65	0.68
	県域	報告数	45	54	50	25	47	53
		定点当たり	0.63	0.76	0.70	0.35	0.65	0.74

表3 5週前～今週の推移 (その2)
 (全県及び横浜市・川崎市・相模原市を除く県域)

2011年20週(05月16日～05月22日)

疾病名	項目		5週前	4週前	3週前	2週前	1週前	今週
			15週	16週	17週	18週	19週	20週
			(04月11日 ～04月17 日)	(04月18日 ～04月24 日)	(04月25日 ～05月01 日)	(05月02日 ～05月08 日)	(05月09日 ～05月15 日)	(05月16日 ～05月22 日)
百日咳	全県	報告数	1	8	14	7	3	9
		定点当たり	-	0.04	0.07	0.04	0.01	0.04
	県域	報告数	-	6	13	6	3	8
		定点当たり	-	0.08	0.18	0.08	0.04	0.11
ヘルパンギーナ	全県	報告数	3	5	8	2	8	14
		定点当たり	0.01	0.03	0.04	0.01	0.04	0.07
	県域	報告数	-	1	2	-	4	7
		定点当たり	-	0.01	0.03	-	0.06	0.10
流行性耳下腺炎	全県	報告数	102	77	93	74	96	105
		定点当たり	0.50	0.39	0.47	0.37	0.48	0.51
	県域	報告数	30	25	39	23	34	35
		定点当たり	0.42	0.35	0.55	0.32	0.47	0.49
急性出血性結膜炎	全県	報告数	1	2	1	-	-	1
		定点当たり	0.02	0.05	0.02	-	-	0.02
	県域	報告数	-	-	-	-	-	-
		定点当たり	-	-	-	-	-	-
流行性角結膜炎	全県	報告数	17	21	38	33	51	38
		定点当たり	0.41	0.49	0.90	0.79	1.16	0.88
	県域	報告数	9	13	24	19	29	20
		定点当たり	0.60	0.87	1.71	1.27	1.93	1.33
細菌性髄膜炎	全県	報告数	-	-	-	-	-	-
		定点当たり	-	-	-	-	-	-
	県域	報告数	-	-	-	-	-	-
		定点当たり	-	-	-	-	-	-
無菌性髄膜炎	全県	報告数	-	-	-	-	-	-
		定点当たり	-	-	-	-	-	-
	県域	報告数	-	-	-	-	-	-
		定点当たり	-	-	-	-	-	-
マイコプラズマ肺炎	全県	報告数	-	-	-	-	-	-
		定点当たり	-	-	-	-	-	-
	県域	報告数	-	-	-	-	-	-
		定点当たり	-	-	-	-	-	-
クラミジア肺炎 (オウム病を除く)	全県	報告数	-	-	-	-	-	-
		定点当たり	-	-	-	-	-	-
	県域	報告数	-	-	-	-	-	-
		定点当たり	-	-	-	-	-	-