



神奈川県感染症発生情報（17週報）

<http://www.eiken.pref.kanagawa.jp/>

平成23年・17週（4月25日～ 5月1日）



今週の注目感染症 ～麻しん～

神奈川県では、第17週に5例の麻しんの報告があり、第1週から第17週までの累積報告数は18例となっています。麻しんは、発熱や全身の発疹が特徴の麻しんウイルスによる感染症で、春から夏にかけて多くみられます。予防するには予防接種をうけることが大切です。現在は、1歳のお子さん、小学校入学前1年間に当たるお子さんに加え、中学1年生相当、高校3年生相当の方も、定期予防接種として麻しんの予防接種をうけることができます。幼児期に麻しんの予防接種を1回うけた方も、2回目の予防接種が必要ですので、忘れずにうけるようにしましょう。

～風しん～

神奈川県では、第17週に4例の風しんの報告があり、第1週から第17週までの累積報告数は18例となっています。風しんは、風しんウイルスによる感染症で、春から初夏にかけて多く発生します。感染から14～21日間の潜伏期間のち、発熱、発疹、リンパ節腫脹などの症状がみられます。基本的には予後良好な疾患ですが、妊娠初期の妊婦さんが風しんウイルスに感染すると、白内障、先天性心疾患、難聴などをもった赤ちゃん（先天性風しん症候群）が生まれることがあるため、注意が必要です。予防するには、風しんワクチンの接種が必要ですが、妊娠中の方は接種することはできません。麻しん・風しんワクチンで、麻しんと風しんを予防することができますので、対象の方は、早めに接種するようにしましょう。

今週の全数把握対象疾患

（当該週の国による集計及び各保健福祉事務所からの報告をもとに期日を決めて集計しているため、集計数が前後することがあります。）

分類	対象疾患	内訳				神奈川県
		県域*	横浜市	川崎市	相模原市	
二類	結核	8		3	1	12
四類	レジオネラ症	1	1			2
五類	アメーバ赤痢		1			1
	ウイルス性肝炎			1		1
	後天性免疫不全症候群			1		1
	ジアルジア症	1				1
	梅毒	1				1
	風しん	2	1	1		4
	麻しん	1	2	2		5

県域の全数把握対象疾患情報

- ・結核8例：病型は肺結核4例、その他の結核（頸部リンパ節）1例、その他の結核（結核性胸膜炎）2例、無症状病原体保有者1例、年齢群は、20歳代1例、40歳代1例、50歳代1例、60歳代1例、70歳代3例、80歳代1例
- ・レジオネラ症1例：病型は肺炎型、年齢群は80歳代、推定感染経路は水系感染、推定感染地域は神奈川県
- ・ジアルジア症1例：年齢群は80歳代、推定感染経路は不明、推定感染地域は日本国内
- ・梅毒1例：病型は無症状（無症状病原体保有者）、年齢群は30歳代、推定感染経路は異性間性的接触、推定感染地域は神奈川県
- ・風しん2例（横須賀市、平塚）：病型は臨床診断例1例、検査診断例1例、年齢群は20歳代1例、40歳代1例、推定感染地域は神奈川県2例、ワクチン接種歴は不明2例
- ・麻しん1例（大和）：病型は検査診断例、年齢群は20歳代、推定感染地域は神奈川県、ワクチン接種歴は無し

今週の定点把握対象疾患

- ・インフルエンザの報告数が、神奈川県（定点当たり2.33）、県域（定点当たり2.57）ともに減少しています。
- ・流行性角結膜炎の報告数が、横須賀市（定点当たり11.00）で多くなっています。

神奈川県感染症情報センター

神奈川県衛生研究所 企画情報部 衛生情報課

TEL:0467-83-4400(代表)

FAX:0467-89-5211(企画情報部)

感染症発生動向調査事業は「感染症の予防及び感染症の患者に対する医療に関する法律」によって行われています。

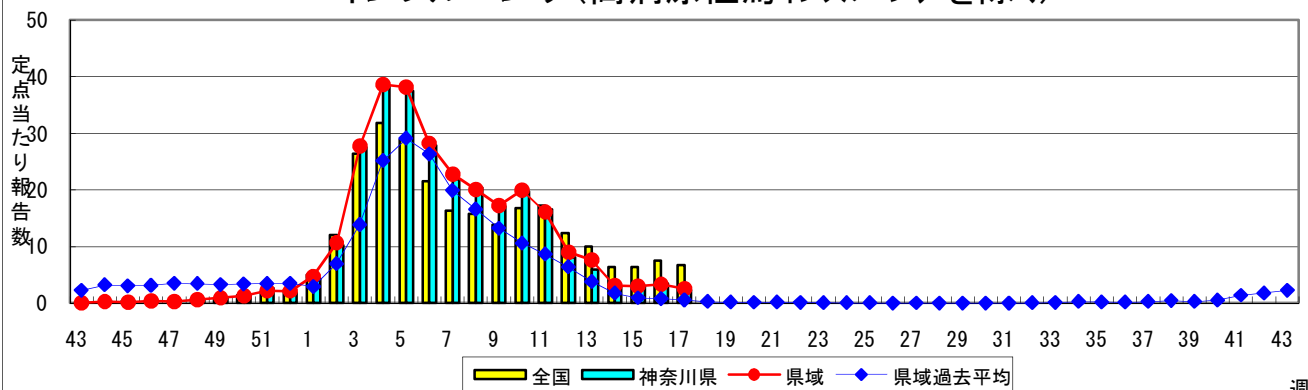
*県域とは、神奈川県内の市町村のうち横浜市、川崎市、相模原市を除いた地域です。

感染症発生動向調査:週報対象疾患の時系列グラフ

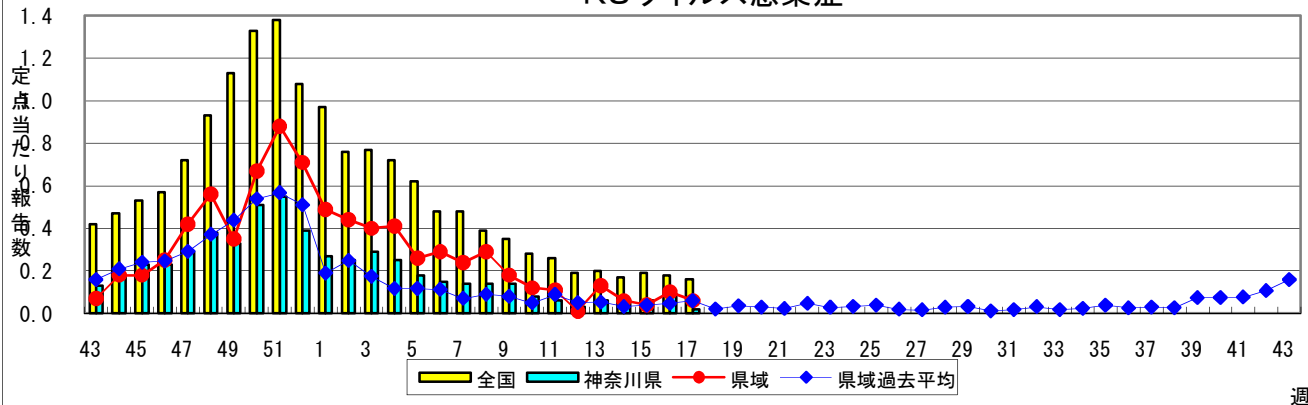
※疾患名の括弧書きは、一般名称であり、正式名称ではありません。

※神奈川県&県域(横浜市・川崎市・相模原市を除く)のデータです。

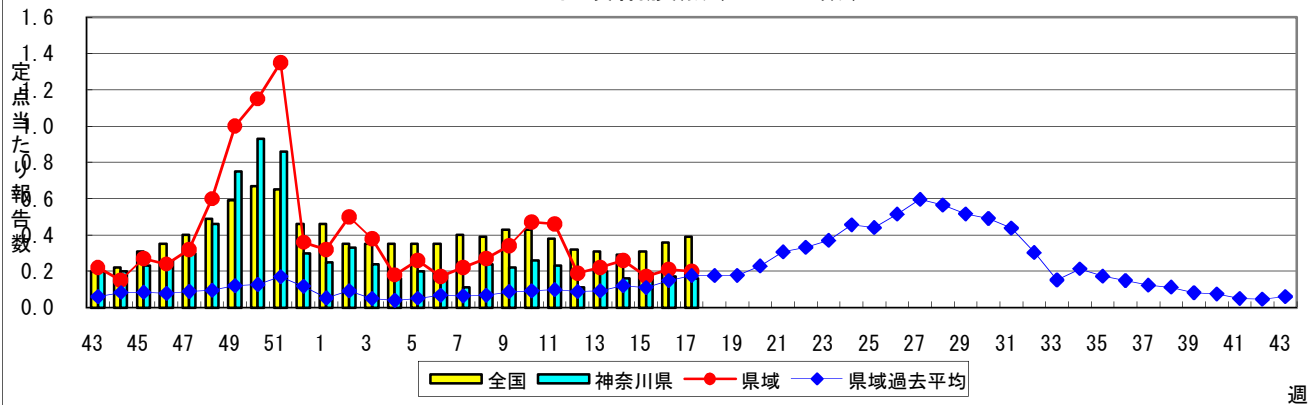
インフルエンザ(高病原性鳥インフルエンザを除く)



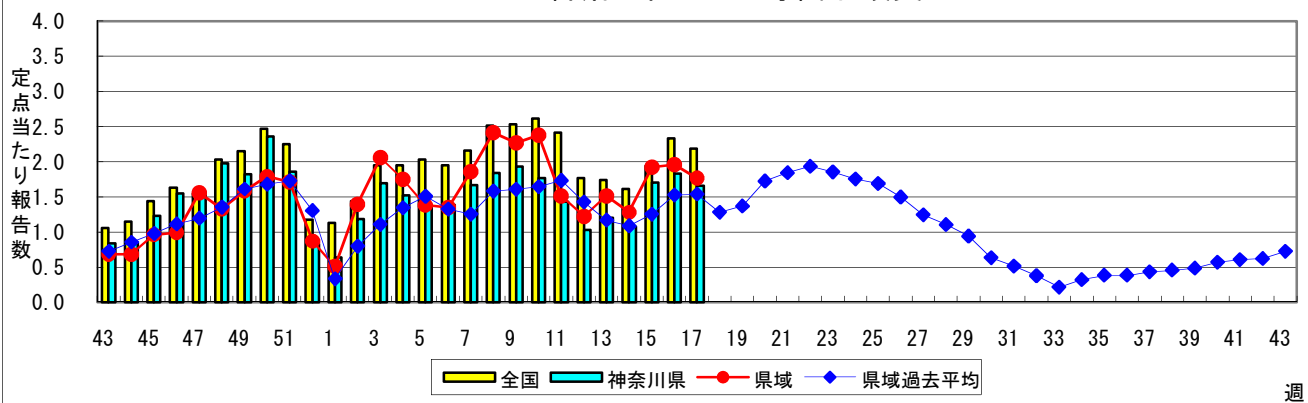
RSウイルス感染症



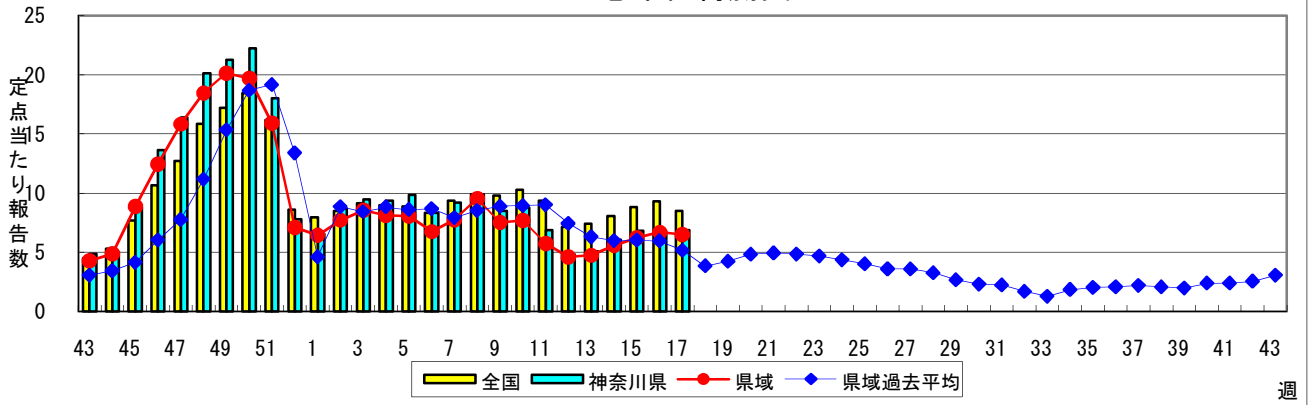
咽頭結膜熱(プール熱)



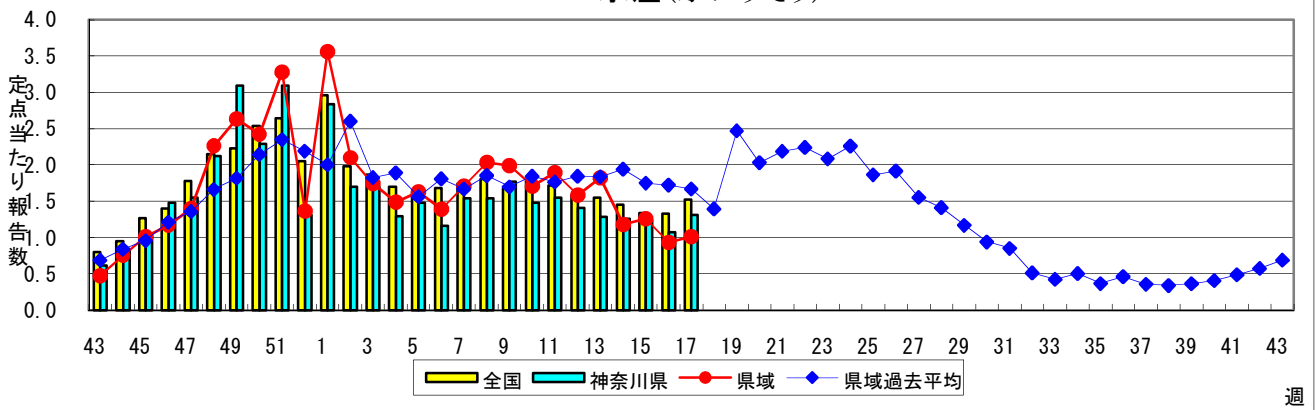
A群溶血性レンサ球菌咽頭炎



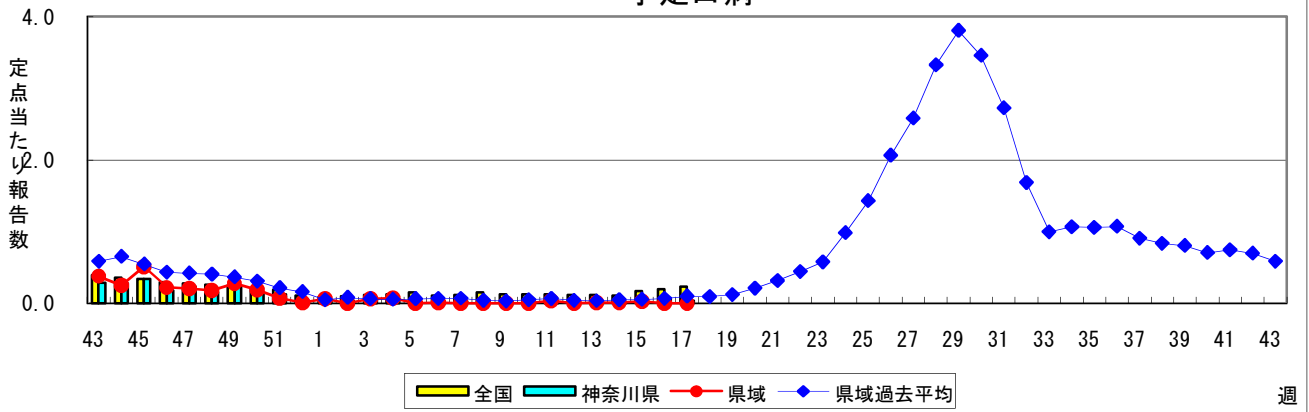
感染性胃腸炎



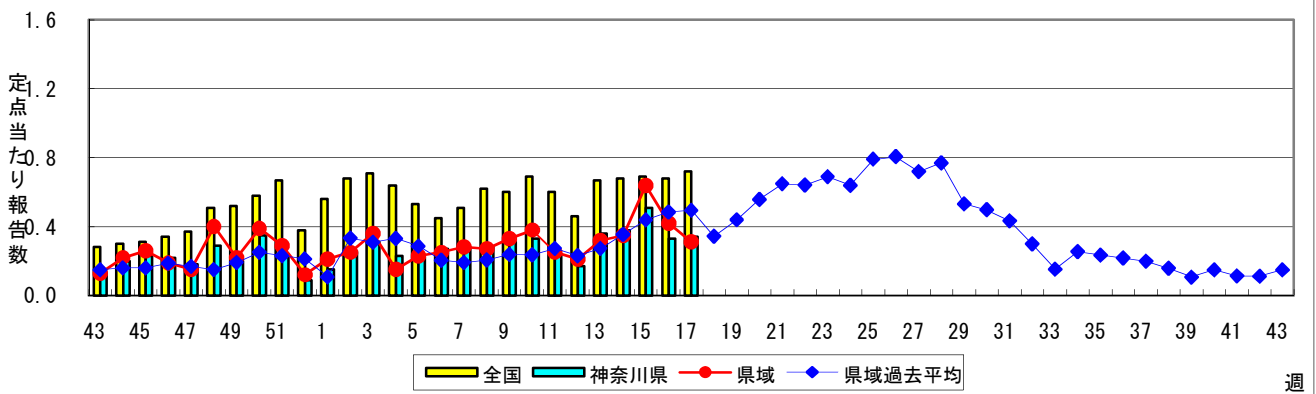
水痘(水ぼうそう)



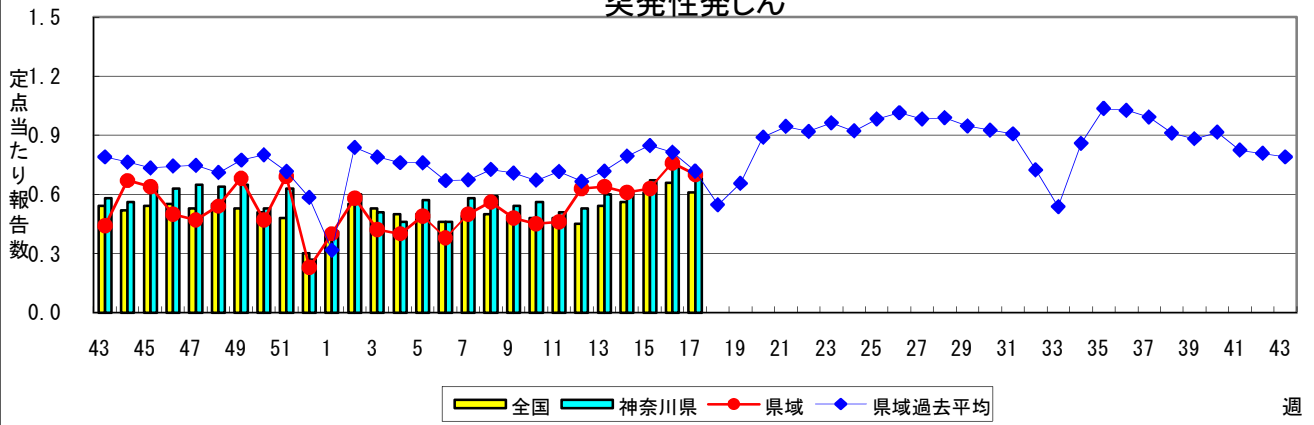
手足口病



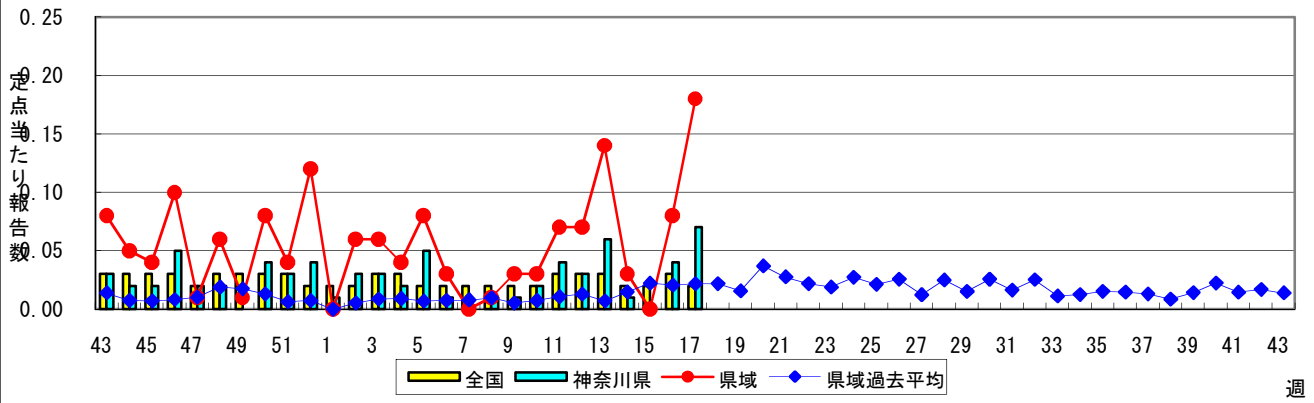
伝染性紅斑(リンゴ病)



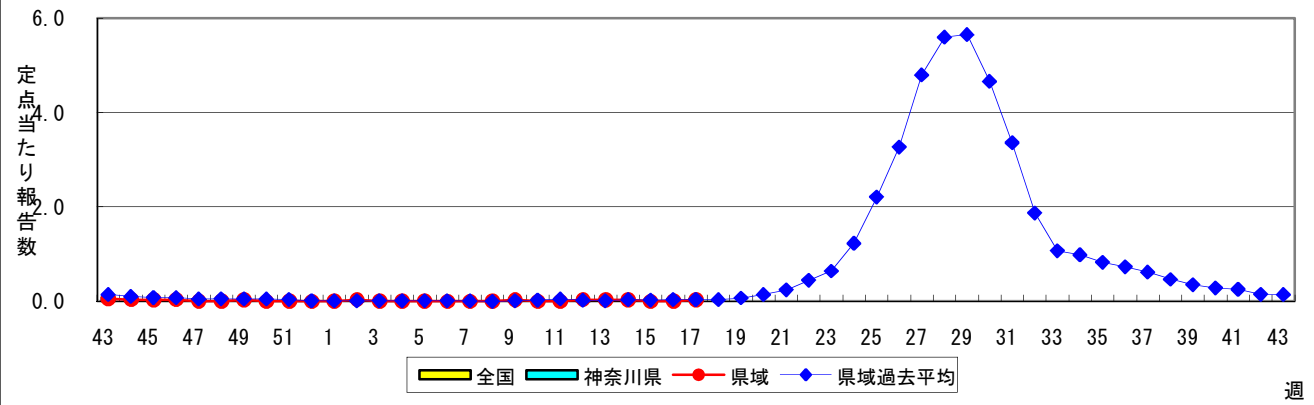
突発性発しん



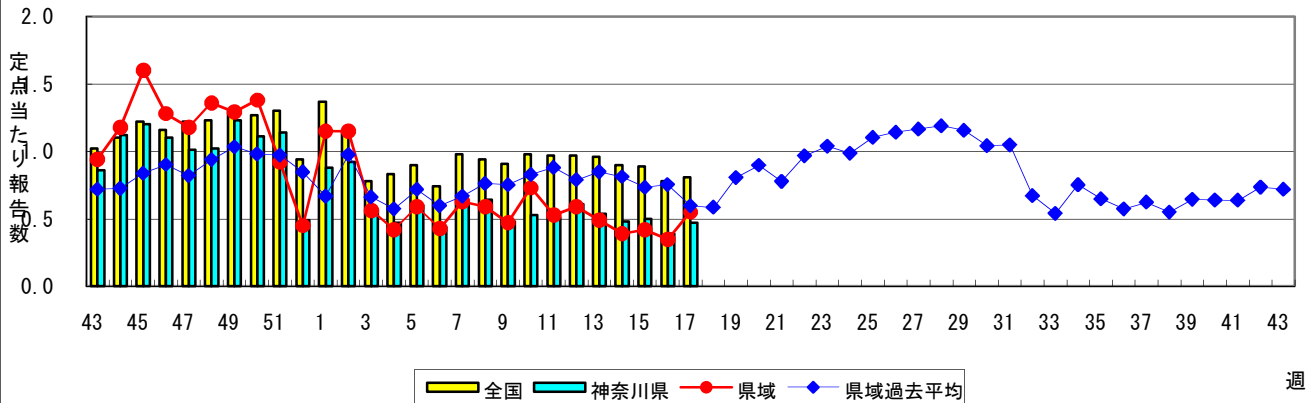
百日咳



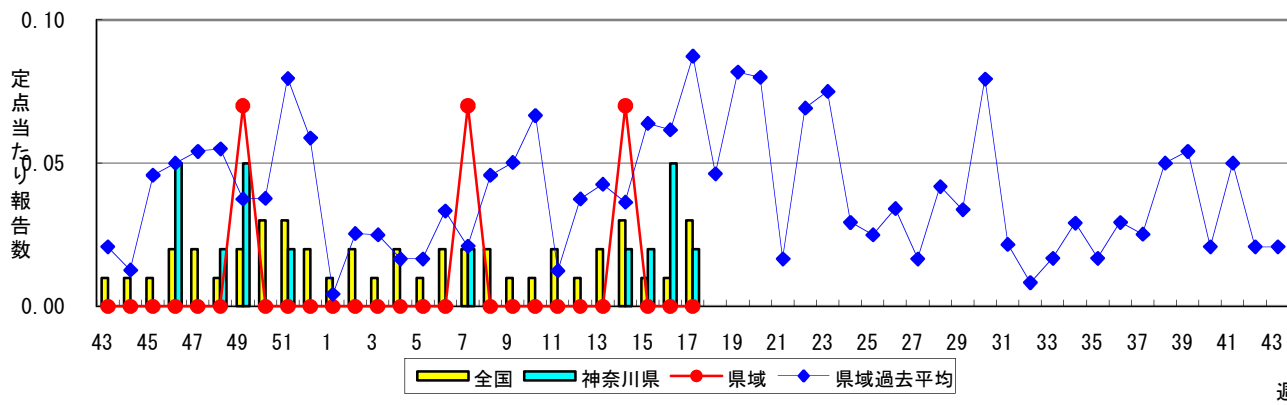
ヘルパンギーナ



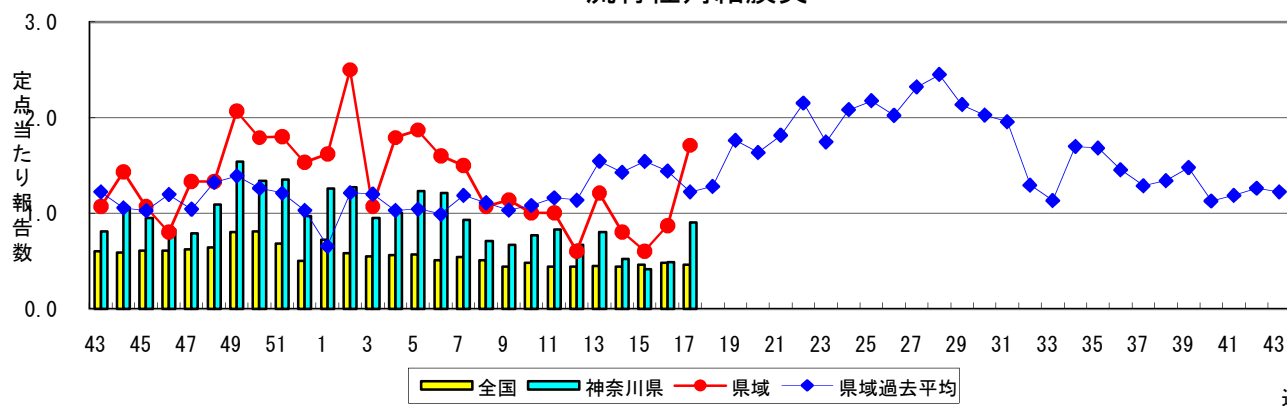
流行性耳下腺炎(おたふくかぜ)



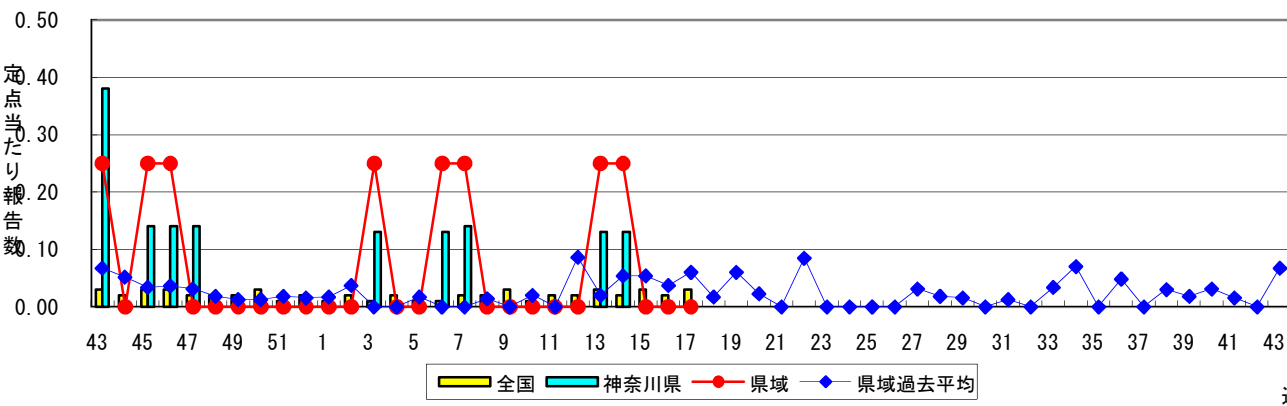
急性出血性結膜炎



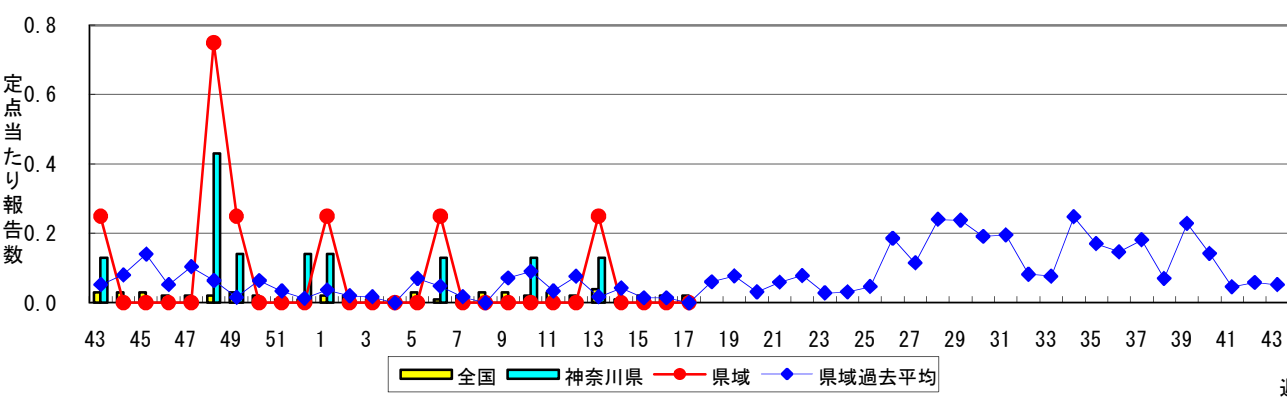
流行性角結膜炎



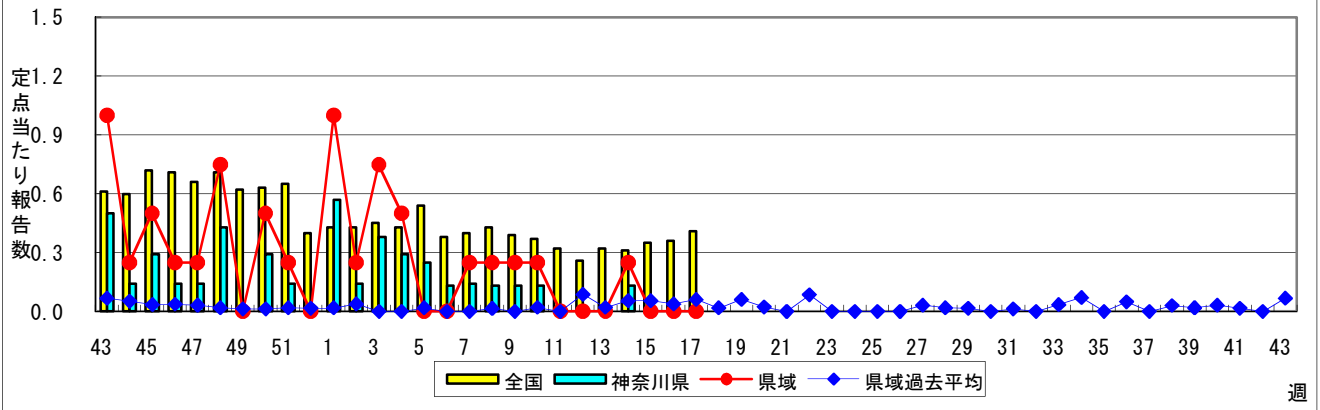
細菌性髄膜炎



無菌性髄膜炎



マイコプラズマ肺炎



クラミジア肺炎(オウム病を除く)

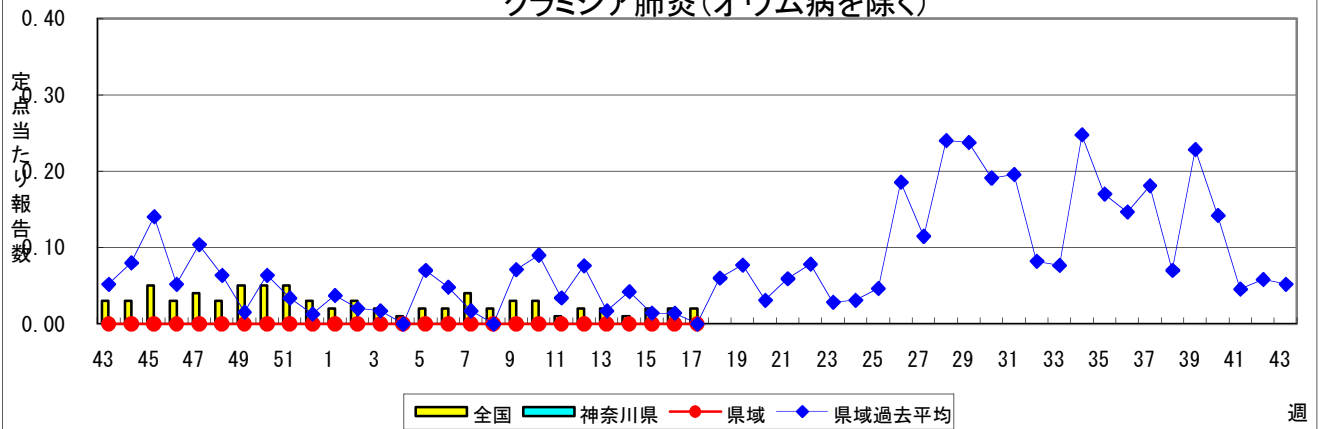


表1 報告数・定点当たり報告数 疾病、政令市・保健所別 (その1)

2011年17週(04月25日～05月01日)

神奈川県	インフルエンザ (高病原性鳥インフルエンザを 除く)		RSウイルス感染症		咽頭結膜熱		A群溶血性レンサ球菌 咽頭炎		感染性胃腸炎	
	報告数	定点当たり	報告数	定点当たり	報告数	定点当たり	報告数	定点当たり	報告数	定点当たり
全県	747	2.33	4	0.02	31	0.16	332	1.66	1,371	6.86
横浜市	242	1.83	-	-	9	0.11	125	1.54	573	7.07
川崎市	189	3.50	-	-	8	0.24	59	1.79	246	7.45
相模原市	28	1.27	-	-	-	-	22	1.47	91	6.07
県域 <small>(横浜市、川崎市、相模原市を除く)</small>	288	2.57	4	0.06	14	0.20	126	1.77	461	6.49
横須賀市	14	1.00	1	0.11	1	0.11	2	0.22	29	3.22
藤沢市	15	1.15	-	-	-	-	10	1.25	49	6.13
平塚	7	0.64	-	-	1	0.14	7	1.00	24	3.43
鎌倉	2	0.29	1	0.20	-	-	8	1.60	31	6.20
小田原	75	7.50	1	0.17	1	0.17	24	4.00	41	6.83
三崎	2	0.67	-	-	3	1.50	4	2.00	5	2.50
厚木	50	2.94	1	0.09	-	-	14	1.27	100	9.09
足柄上	23	4.60	-	-	2	0.67	-	-	2	0.67
秦野	36	3.60	-	-	1	0.17	17	2.83	64	10.67
大和	57	5.18	-	-	1	0.14	14	2.00	52	7.43
茅ヶ崎	7	0.64	-	-	4	0.57	26	3.71	64	9.14

神奈川県	水痘		手足口病		伝染性紅斑		突発性発しん		百日咳	
	報告数	定点当たり	報告数	定点当たり	報告数	定点当たり	報告数	定点当たり	報告数	定点当たり
全県	262	1.31	8	0.04	67	0.34	135	0.68	14	0.07
横浜市	136	1.68	4	0.05	31	0.38	40	0.49	1	0.01
川崎市	40	1.21	4	0.12	14	0.42	36	1.09	-	-
相模原市	14	0.93	-	-	-	-	9	0.60	-	-
県域 <small>(横浜市、川崎市、相模原市を除く)</small>	72	1.01	-	-	22	0.31	50	0.70	13	0.18
横須賀市	4	0.44	-	-	-	-	-	-	-	-
藤沢市	5	0.63	-	-	2	0.25	6	0.75	-	-
平塚	10	1.43	-	-	4	0.57	6	0.86	-	-
鎌倉	8	1.60	-	-	3	0.60	4	0.80	-	-
小田原	2	0.33	-	-	1	0.17	2	0.33	2	0.33
三崎	-	-	-	-	-	-	2	1.00	-	-
厚木	26	2.36	-	-	1	0.09	14	1.27	10	0.91
足柄上	1	0.33	-	-	4	1.33	-	-	-	-
秦野	6	1.00	-	-	1	0.17	4	0.67	-	-
大和	6	0.86	-	-	3	0.43	-	-	1	0.14
茅ヶ崎	4	0.57	-	-	3	0.43	12	1.71	-	-

神奈川県	ヘルパンギーナ		流行性耳下腺炎		急性出血性結膜炎		流行性角結膜炎		細菌性髄膜炎	
	報告数	定点当たり	報告数	定点当たり	報告数	定点当たり	報告数	定点当たり	報告数	定点当たり
全県	8	0.04	93	0.47	1	0.02	38	0.90	-	-
横浜市	6	0.07	37	0.46	1	1.00	7	0.41	-	-
川崎市	-	-	14	0.42	-	-	4	0.57	-	-
相模原市	-	-	3	0.20	-	-	3	0.75	-	-
県域 <small>(横浜市、川崎市、相模原市を除く)</small>	2	0.03	39	0.55	-	-	24	1.71	-	-
横須賀市	1	0.11	1	0.11	-	-	11	11.00	-	-
藤沢市	-	-	8	1.00	-	-	3	1.50	-	-
平塚	1	0.14	2	0.29	-	-	-	-	-	-
鎌倉	-	-	4	0.80	-	-	-	-
小田原	-	-	10	1.67	-	-	-	-
三崎	-	-	-	-
厚木	-	-	7	0.64	-	-	10	3.33	-	-
足柄上	-	-	1	0.33
秦野	-	-	2	0.33	-	-	-	-
大和	-	-	-	-	-	-	-	-
茅ヶ崎	-	-	4	0.57	-	-	-	-

表1 報告数・定点当たり報告数 疾病、政令市・保健所別 (その2)

2011年17週(04月25日～05月01日)

神奈川県	無菌性髄膜炎		マイコプラズマ肺炎		クラミジア肺炎 (オウム病を除く)	
	報告数	定点当たり	報告数	定点当たり	報告数	定点当たり
全県	-	-	-	-	-	-
横浜市	-	-	-	-	-	-
川崎市	-	-	-	-	-	-
相模原市	-	-	-	-	-	-
県域 <small>(横浜市、川崎市、相模原市を除く)</small>	-	-	-	-	-	-
横須賀市	-	-	-	-	-	-
藤沢市	-	-	-	-	-	-
平塚	-	-	-	-	-	-
鎌倉
小田原
三崎
厚木	-	-	-	-	-	-
足柄上
秦野
大和
茅ヶ崎

表2 報告数・定点当たり報告数、疾病・年齢階級別
(全県及び横浜市・川崎市・相模原市を除く県域) (その1)

2011年17週(04月25日～05月01日)

*表2は、各保健福祉事務所からの最新の報告をもとに作成しているため、国の還元データである表1および表3の数値と一致しないことがあります。

インフルエンザ	定点	項目	合計	～5か月	～11か月	1歳	2	3	4	5	6	7	8
インフルエンザ (高病原性鳥インフルエンザを除く)	全国	報告数	32,966	57	264	990	1,213	1,868	2,352	2,456	3,208	3,163	2,800
		定点当たり	6.75	0.01	0.05	0.20	0.25	0.38	0.48	0.50	0.66	0.65	0.57
	全県	報告数	749	-	2	22	25	39	61	45	83	68	70
		定点当たり	2.34	-	0.01	0.07	0.08	0.12	0.19	0.14	0.26	0.21	0.22
	県域	報告数	288	-	1	10	9	11	27	15	24	32	24
		定点当たり	2.57	-	0.01	0.09	0.08	0.10	0.24	0.13	0.21	0.29	0.21

小児科	定点	項目	合計	～5か月	～11か月	1歳	2	3	4	5	6	7	8
RSウイルス 感染症	全国	報告数	505	92	129	159	54	39	23	4	1	1	1
		定点当たり	0.16	0.03	0.04	0.05	0.02	0.01	0.01	0.00	0.00	0.00	0.00
	全県	報告数	4	-	2	2	-	-	-	-	-	-	-
		定点当たり	0.02	-	0.01	0.01	-	-	-	-	-	-	-
	県域	報告数	4	-	2	2	-	-	-	-	-	-	-
		定点当たり	0.06	-	0.03	0.03	-	-	-	-	-	-	-
咽頭結膜熱	全国	報告数	1,222	6	103	299	212	202	168	118	44	17	11
		定点当たり	0.39	0.00	0.03	0.10	0.07	0.06	0.05	0.04	0.01	0.01	0.00
	全県	報告数	31	-	4	5	4	5	2	8	1	-	2
		定点当たり	0.16	-	0.02	0.03	0.02	0.03	0.01	0.04	0.01	-	0.01
	県域	報告数	14	-	2	2	2	3	-	3	-	-	2
		定点当たり	0.20	-	0.03	0.03	0.03	0.04	-	0.04	-	-	0.03
A群溶血性 レンサ球菌咽頭 炎	全国	報告数	6,819	6	44	248	377	774	999	980	852	729	516
		定点当たり	2.19	0.00	0.01	0.08	0.12	0.25	0.32	0.31	0.27	0.23	0.17
	全県	報告数	332	1	2	17	12	26	61	46	53	32	23
		定点当たり	1.66	0.01	0.01	0.09	0.06	0.13	0.31	0.23	0.27	0.16	0.12
	県域	報告数	126	1	1	9	7	15	20	17	12	11	9
		定点当たり	1.77	0.01	0.01	0.13	0.10	0.21	0.28	0.24	0.17	0.15	0.13
感染性胃腸炎	全国	報告数	26,486	312	1,950	4,389	3,262	3,235	2,683	2,156	1,536	1,288	985
		定点当たり	8.49	0.10	0.63	1.41	1.05	1.04	0.86	0.69	0.49	0.41	0.32
	全県	報告数	1,371	19	112	213	159	176	148	117	82	80	46
		定点当たり	6.86	0.10	0.56	1.07	0.80	0.88	0.74	0.59	0.41	0.40	0.23
	県域	報告数	461	4	29	65	54	68	54	46	31	28	14
		定点当たり	6.49	0.06	0.41	0.92	0.76	0.96	0.76	0.65	0.44	0.39	0.20
水痘	全国	報告数	4,751	107	268	939	903	882	651	397	207	143	74
		定点当たり	1.52	0.03	0.09	0.30	0.29	0.28	0.21	0.13	0.07	0.05	0.02
	全県	報告数	262	5	20	37	41	41	32	23	22	17	9
		定点当たり	1.31	0.03	0.10	0.19	0.21	0.21	0.16	0.12	0.11	0.09	0.05
	県域	報告数	72	3	6	10	10	6	4	9	10	5	5
		定点当たり	1.01	0.04	0.08	0.14	0.14	0.08	0.06	0.13	0.14	0.07	0.07

インフルエンザ	定点	項目	9	10-14	15-19	20-29	30-39	40-49	50-59	60-69	70-79	80歳以上
インフルエンザ (高病原性鳥インフルエンザを除く)	全国	報告数	2,407	6,804	1,518	1,068	1,387	671	285	239	125	91
		定点当たり	0.49	1.39	0.31	0.22	0.28	0.14	0.06	0.05	0.03	0.02
	全県	報告数	52	143	38	29	44	20	4	3	-	1
		定点当たり	0.16	0.45	0.12	0.09	0.14	0.06	0.01	0.01	-	0.00
	県域	報告数	28	49	11	13	24	6	-	3	-	1
		定点当たり	0.25	0.44	0.10	0.12	0.21	0.05	-	0.03	-	0.01

小児科	定点	項目	9	10-14	15-19	20歳以上
RSウイルス 感染症	全国	報告数	-	-	-	2
		定点当たり	-	-	-	0.00
	全県	報告数	-	-	-	-
		定点当たり	-	-	-	-
	県域	報告数	-	-	-	-
		定点当たり	-	-	-	-
咽頭結膜熱	全国	報告数	6	27	1	8
		定点当たり	0.00	0.01	0.00	0.00
	全県	報告数	-	-	-	-
		定点当たり	-	-	-	-
	県域	報告数	-	-	-	-
		定点当たり	-	-	-	-
A群溶血性 レンサ球菌咽頭 炎	全国	報告数	351	617	36	290
		定点当たり	0.11	0.20	0.01	0.09
	全県	報告数	15	24	1	19
		定点当たり	0.08	0.12	0.01	0.10
	県域	報告数	7	11	-	6
		定点当たり	0.10	0.15	-	0.08
感染性胃腸炎	全国	報告数	754	1,723	299	1,914
		定点当たり	0.24	0.55	0.10	0.61
	全県	報告数	32	83	11	93
		定点当たり	0.16	0.42	0.06	0.47
	県域	報告数	15	27	3	23
		定点当たり	0.21	0.38	0.04	0.32
水痘	全国	報告数	57	93	8	22
		定点当たり	0.02	0.03	0.00	0.01
	全県	報告数	5	8	-	2
		定点当たり	0.03	0.04	-	0.01
	県域	報告数	2	2	-	-
		定点当たり	0.03	0.03	-	-

表2 報告数・定点当たり報告数、疾病・年齢階級別
(全県及び横浜市・川崎市・相模原市を除く県域) (その2)

2011年17週(04月25日～05月01日)

*表2は、各保健福祉事務所からの最新の報告をもとに作成しているため、国の還元データである表1および表3の数値と一致しないことがあります。

小児科定点	項目	合計	～5か月	～11か月	1歳
手足口病	全国	報告数 715	7	67	265
		定点当たり 0.23	0.00	0.02	0.08
	全県	報告数 8	-	1	2
		定点当たり 0.04	-	0.01	0.01
	県域	報告数 -	-	-	-
		定点当たり -	-	-	-
伝染性紅斑	全国	報告数 2,239	1	20	101
		定点当たり 0.72	0.00	0.01	0.03
	全県	報告数 67	-	1	3
		定点当たり 0.34	-	0.01	0.02
	県域	報告数 22	-	-	-
		定点当たり 0.31	-	-	-
突発性発しん	全国	報告数 1,893	39	849	883
		定点当たり 0.61	0.01	0.27	0.28
	全県	報告数 135	3	55	72
		定点当たり 0.68	0.02	0.28	0.36
	県域	報告数 50	1	20	28
		定点当たり 0.70	0.01	0.28	0.39
百日咳	全国	報告数 72	1	6	8
		定点当たり 0.02	0.00	0.00	0.00
	全県	報告数 14	-	-	1
		定点当たり 0.07	-	-	0.01
	県域	報告数 13	-	-	1
		定点当たり 0.18	-	-	0.01
ヘルパンギーナ	全国	報告数 179	4	18	48
		定点当たり 0.06	0.00	0.01	0.02
	全県	報告数 8	1	1	-
		定点当たり 0.04	0.01	0.01	-
	県域	報告数 2	1	-	-
		定点当たり 0.03	0.01	-	-
流行性耳下腺炎	全国	報告数 2,516	1	11	118
		定点当たり 0.81	0.00	0.00	0.04
	全県	報告数 94	-	1	4
		定点当たり 0.47	-	0.01	0.02
	県域	報告数 39	-	1	1
		定点当たり 0.55	-	0.01	0.01

小児科定点	項目	2	3	4	5	6	7	8	9	10-14	15-19	20歳以上
手足口病	全国	報告数 178	89	49	27	15	8	3	1	5	-	1
		定点当たり 0.06	0.03	0.02	0.01	0.00	0.00	0.00	0.00	0.00	-	0.00
	全県	報告数 2	-	1	2	-	-	-	-	-	-	-
		定点当たり 0.01	-	0.01	0.01	-	-	-	-	-	-	-
	県域	報告数 -	-	-	-	-	-	-	-	-	-	-
		定点当たり -	-	-	-	-	-	-	-	-	-	-
伝染性紅斑	全国	報告数 166	252	314	380	247	238	196	131	155	4	34
		定点当たり 0.05	0.08	0.10	0.12	0.08	0.08	0.06	0.04	0.05	0.00	0.01
	全県	報告数 2	11	13	9	7	5	6	-	-	-	-
		定点当たり 0.01	0.06	0.07	0.05	0.04	0.03	0.03	-	-	-	-
	県域	報告数 -	5	7	3	1	-	3	2	1	-	-
		定点当たり -	0.07	0.10	0.04	0.01	-	0.04	0.03	0.01	-	-
突発性発しん	全国	報告数 98	10	5	4	2	-	1	1	1	-	-
		定点当たり 0.03	0.00	0.00	0.00	0.00	-	0.00	0.00	0.00	-	-
	全県	報告数 4	1	-	-	-	-	-	-	-	-	-
		定点当たり 0.02	0.01	-	-	-	-	-	-	-	-	-
	県域	報告数 -	1	-	-	-	-	-	-	-	-	-
		定点当たり -	0.01	-	-	-	-	-	-	-	-	-
百日咳	全国	報告数 3	5	1	1	3	1	2	2	14	1	24
		定点当たり 0.00	0.00	0.00	0.00	0.00	0.00	0.00	0.00	0.00	0.00	0.01
	全県	報告数 1	5	-	-	1	-	1	-	2	-	3
		定点当たり 0.01	0.03	-	-	0.01	-	0.01	-	0.01	-	0.02
	県域	報告数 1	5	-	-	1	-	1	-	2	-	2
		定点当たり 0.01	0.07	-	-	0.01	-	0.01	-	0.03	-	0.03
ヘルパンギーナ	全国	報告数 29	19	13	17	4	3	3	2	8	-	11
		定点当たり 0.01	0.01	0.00	0.01	0.00	0.00	0.00	0.00	0.00	-	0.00
	全県	報告数 -	3	1	-	-	-	-	-	-	1	-
		定点当たり -	0.02	0.01	-	-	-	-	-	-	0.01	-
	県域	報告数 -	1	-	-	-	-	-	-	-	-	-
		定点当たり -	0.01	-	-	-	-	-	-	-	-	-
流行性耳下腺炎	全国	報告数 219	363	462	409	236	231	157	95	160	8	46
		定点当たり 0.07	0.12	0.15	0.13	0.08	0.07	0.05	0.03	0.05	0.00	0.01
	全県	報告数 3	13	16	16	12	9	3	3	12	-	2
		定点当たり 0.02	0.07	0.08	0.08	0.06	0.05	0.02	0.02	0.06	-	0.01
	県域	報告数 1	3	5	8	5	7	1	2	3	-	2
		定点当たり 0.01	0.04	0.07	0.11	0.07	0.10	0.01	0.03	0.04	-	0.03

表2 報告数・定点当たり報告数、疾病・年齢階級別
(全県及び横浜市・川崎市・相模原市を除く県域) (その3)

2011年17週(04月25日～05月01日)

*表2は、各保健福祉事務所からの最新の報告をもとに作成しているため、国の還元データである表1および表3の数値と一致しないことがあります。

眼科定点	項目	合計	～5か月	～11か月	1歳	2	3	4	5	6	7	8
急性出血性結膜炎	全国	報告数	17	-	-	-	1	-	1	-	-	-
		定点当たり	0.03	-	-	-	0.00	-	0.00	-	-	-
	全県	報告数	1	-	-	-	-	-	-	-	-	-
		定点当たり	0.02	-	-	-	-	-	-	-	-	-
	県域	報告数	-	-	-	-	-	-	-	-	-	-
		定点当たり	-	-	-	-	-	-	-	-	-	-
流行性角結膜炎	全国	報告数	310	-	2	14	12	17	12	5	3	3
		定点当たり	0.46	-	0.00	0.02	0.02	0.03	0.02	0.01	0.00	0.00
	全県	報告数	38	-	-	4	3	2	3	2	1	-
		定点当たり	0.90	-	-	0.10	0.07	0.05	0.07	0.05	0.02	-
	県域	報告数	24	-	-	2	3	1	1	1	1	-
		定点当たり	1.71	-	-	0.14	0.21	0.07	0.07	0.07	0.07	-

基幹定点(週報)	項目	合計	0歳	1-4	5-9	10-14	15-19	20-24	25-29	30-34	35-39	40-44
細菌性髄膜炎	全国	報告数	14	4	6	1	-	-	1	-	1	-
		定点当たり	0.03	0.01	0.01	0.00	-	-	0.00	-	0.00	-
	全県	報告数	-	-	-	-	-	-	-	-	-	-
		定点当たり	-	-	-	-	-	-	-	-	-	-
	県域	報告数	-	-	-	-	-	-	-	-	-	-
		定点当たり	-	-	-	-	-	-	-	-	-	-
無菌性髄膜炎	全国	報告数	9	3	-	3	-	1	1	-	-	-
		定点当たり	0.02	0.01	-	0.01	-	0.00	0.00	-	-	-
	全県	報告数	-	-	-	-	-	-	-	-	-	-
		定点当たり	-	-	-	-	-	-	-	-	-	-
	県域	報告数	-	-	-	-	-	-	-	-	-	-
		定点当たり	-	-	-	-	-	-	-	-	-	-
マイコプラズマ肺炎	全国	報告数	184	6	89	32	16	3	5	4	4	8
		定点当たり	0.41	0.01	0.20	0.07	0.04	0.01	0.01	0.01	0.01	0.02
	全県	報告数	-	-	-	-	-	-	-	-	-	-
		定点当たり	-	-	-	-	-	-	-	-	-	-
	県域	報告数	-	-	-	-	-	-	-	-	-	-
		定点当たり	-	-	-	-	-	-	-	-	-	-
クラミジア肺炎 (オウム病を除く)	全国	報告数	8	1	2	1	-	-	-	-	-	-
		定点当たり	0.02	0.00	0.00	0.00	-	-	-	-	-	-
	全県	報告数	-	-	-	-	-	-	-	-	-	-
		定点当たり	-	-	-	-	-	-	-	-	-	-
	県域	報告数	-	-	-	-	-	-	-	-	-	-
		定点当たり	-	-	-	-	-	-	-	-	-	-

眼科定点	項目	9	10-14	15-19	20-29	30-39	40-49	50-59	60-69
急性出血性結膜炎	全国	報告数	-	1	2	1	5	3	2
		定点当たり	-	0.00	0.00	0.00	0.01	0.00	0.00
	全県	報告数	-	-	-	-	-	-	1
		定点当たり	-	-	-	-	-	-	0.02
	県域	報告数	-	-	-	-	-	-	-
		定点当たり	-	-	-	-	-	-	-
流行性角結膜炎	全国	報告数	4	7	10	41	75	36	29
		定点当たり	0.01	0.01	0.01	0.06	0.11	0.05	0.04
	全県	報告数	-	-	1	2	13	3	4
		定点当たり	-	-	0.02	0.05	0.31	0.07	0.10
	県域	報告数	-	-	-	1	9	1	4
		定点当たり	-	-	-	0.07	0.64	0.07	0.29

基幹定点(週報)	項目	45-49	50-54	55-59	60-64	65-69	70歳以上
細菌性髄膜炎	全国	報告数	-	-	-	-	1
		定点当たり	-	-	-	-	0.00
	全県	報告数	-	-	-	-	-
		定点当たり	-	-	-	-	-
	県域	報告数	-	-	-	-	-
		定点当たり	-	-	-	-	-
無菌性髄膜炎	全国	報告数	1	-	-	-	-
		定点当たり	0.00	-	-	-	-
	全県	報告数	-	-	-	-	-
		定点当たり	-	-	-	-	-
	県域	報告数	-	-	-	-	-
		定点当たり	-	-	-	-	-
マイコプラズマ肺炎	全国	報告数	1	2	-	2	11
		定点当たり	0.00	0.00	-	0.00	0.02
	全県	報告数	-	-	-	-	-
		定点当たり	-	-	-	-	-
	県域	報告数	-	-	-	-	-
		定点当たり	-	-	-	-	-
クラミジア肺炎 (オウム病を除く)	全国	報告数	-	-	1	1	1
		定点当たり	-	-	0.00	0.00	0.00
	全県	報告数	-	-	-	-	-
		定点当たり	-	-	-	-	-
	県域	報告数	-	-	-	-	-
		定点当たり	-	-	-	-	-

表3 5週前～今週の推移 (その1)
 (全県及び横浜市・川崎市・相模原市を除く県域)

2011年17週(04月25日～05月01日)

疾病名	項目		5週前	4週前	3週前	2週前	1週前	今週
			12週	13週	14週	15週	16週	17週
			(03月21日 ～03月27 日)	(03月28日 ～04月03 日)	(04月04日 ～04月10 日)	(04月11日 ～04月17 日)	(04月18日 ～04月24 日)	(04月25日 ～05月01 日)
インフルエンザ (高病原性鳥インフルエンザを除く)	全県	報告数	2,600	1,920	987	965	1,075	747
		定点当たり	8.05	5.96	3.03	3.01	3.41	2.33
	県域	報告数	1,029	872	352	338	373	288
		定点当たり	8.95	7.65	3.09	2.96	3.30	2.57
RSウイルス 感染症	全県	報告数	6	13	12	13	17	4
		定点当たり	0.03	0.06	0.06	0.06	0.09	0.02
	県域	報告数	1	9	4	3	7	4
		定点当たり	0.01	0.13	0.06	0.04	0.10	0.06
咽頭結膜熱	全県	報告数	23	40	32	38	33	31
		定点当たり	0.11	0.20	0.16	0.19	0.17	0.16
	県域	報告数	14	16	19	12	15	14
		定点当たり	0.19	0.22	0.26	0.17	0.21	0.20
A群溶血性レンサ球菌咽頭炎	全県	報告数	212	245	217	346	360	332
		定点当たり	1.03	1.20	1.07	1.70	1.83	1.66
	県域	報告数	89	109	92	138	139	126
		定点当たり	1.22	1.51	1.28	1.92	1.96	1.77
感染性胃腸炎	全県	報告数	986	1,042	1,232	1,385	1,323	1,371
		定点当たり	4.81	5.08	6.07	6.82	6.72	6.86
	県域	報告数	336	341	400	449	475	461
		定点当たり	4.60	4.74	5.56	6.24	6.69	6.49
水痘	全県	報告数	290	262	255	252	210	262
		定点当たり	1.41	1.28	1.26	1.24	1.07	1.31
	県域	報告数	115	131	85	91	66	72
		定点当たり	1.58	1.82	1.18	1.26	0.93	1.01
手足口病	全県	報告数	1	5	5	6	13	8
		定点当たり	-	0.02	0.02	0.03	0.07	0.04
	県域	報告数	-	1	1	2	-	-
		定点当たり	-	0.01	0.01	0.03	-	-
伝染性紅斑	全県	報告数	35	73	77	104	65	67
		定点当たり	0.17	0.36	0.38	0.51	0.33	0.34
	県域	報告数	15	23	25	46	30	22
		定点当たり	0.21	0.32	0.35	0.64	0.42	0.31
突発性発しん	全県	報告数	109	124	126	136	149	135
		定点当たり	0.53	0.60	0.62	0.67	0.76	0.68
	県域	報告数	46	46	44	45	54	50
		定点当たり	0.63	0.64	0.61	0.63	0.76	0.70

表3 5週前～今週の推移 (その2)
 (全県及び横浜市・川崎市・相模原市を除く県域)

2011年17週(04月25日～05月01日)

疾病名	項目		5週前	4週前	3週前	2週前	1週前	今週
			12週	13週	14週	15週	16週	17週
			(03月21日 ～03月27 日)	(03月28日 ～04月03 日)	(04月04日 ～04月10 日)	(04月11日 ～04月17 日)	(04月18日 ～04月24 日)	(04月25日 ～05月01 日)
百日咳	全県	報告数	7	12	2	1	8	14
		定点当たり	0.03	0.06	0.01	-	0.04	0.07
	県域	報告数	5	10	2	-	6	13
		定点当たり	0.07	0.14	0.03	-	0.08	0.18
ヘルパンギーナ	全県	報告数	5	4	5	3	5	8
		定点当たり	0.02	0.02	0.02	0.01	0.03	0.04
	県域	報告数	3	2	2	-	1	2
		定点当たり	0.04	0.03	0.03	-	0.01	0.03
流行性耳下腺炎	全県	報告数	126	110	97	102	77	93
		定点当たり	0.61	0.54	0.48	0.50	0.39	0.47
	県域	報告数	43	35	28	30	25	39
		定点当たり	0.59	0.49	0.39	0.42	0.35	0.55
急性出血性結膜炎	全県	報告数	-	-	1	1	2	1
		定点当たり	-	-	0.02	0.02	0.05	0.02
	県域	報告数	-	-	1	-	-	-
		定点当たり	-	-	0.07	-	-	-
流行性角結膜炎	全県	報告数	29	33	23	17	21	38
		定点当たり	0.67	0.80	0.52	0.41	0.49	0.90
	県域	報告数	9	17	12	9	13	24
		定点当たり	0.60	1.21	0.80	0.60	0.87	1.71
細菌性髄膜炎	全県	報告数	-	1	1	-	-	-
		定点当たり	-	0.13	0.13	-	-	-
	県域	報告数	-	1	1	-	-	-
		定点当たり	-	0.25	0.25	-	-	-
無菌性髄膜炎	全県	報告数	-	1	-	-	-	-
		定点当たり	-	0.13	-	-	-	-
	県域	報告数	-	1	-	-	-	-
		定点当たり	-	0.25	-	-	-	-
マイコプラズマ肺炎	全県	報告数	-	-	1	-	-	-
		定点当たり	-	-	0.13	-	-	-
	県域	報告数	-	-	1	-	-	-
		定点当たり	-	-	0.25	-	-	-
クラミジア肺炎 (オウム病を除く)	全県	報告数	-	-	-	-	-	-
		定点当たり	-	-	-	-	-	-
	県域	報告数	-	-	-	-	-	-
		定点当たり	-	-	-	-	-	-