



神奈川県感染症発生情報（16週報）

<http://www.eiken.pref.kanagawa.jp/>

平成23年・16週(4月18日～4月24日)



今週の注目感染症 ～麻しん～

神奈川県では、第16週に3例の麻しんの報告があり、第1週から第16週までの累積報告数は13例となっています。麻しんは、発熱や全身の発疹が特徴の麻しんウイルスによる感染症で、春から夏にかけて多くみられます。予防するには予防接種を受けることが大切です。現在は、1歳のお子さん、小学校入学前1年間に当たるお子さんに加え、中学1年生相当、高校3年生相当の方も、定期予防接種として麻しんの予防接種を受けることができます。幼児期に麻しんの予防接種を1回うけた方も、2回目の予防接種が必要ですので、忘れずにうけるようにしましょう。

～風しん～

神奈川県では、第16週に5例の風しんの報告があり、第1週から第16週までの累積報告数は14例となっています。風しんは、風しんウイルスによる感染症で、春から初夏にかけて多く発生します。感染から14～21日間の潜伏期間ののち、発熱、発疹、リンパ節腫脹などの症状がみられます。基本的には予後良好な疾患ですが、妊娠初期の妊婦さんが風しんウイルスに感染すると、白内障、先天性心疾患、難聴などをもった赤ちゃん（先天性風しん症候群）が生まれることがあるため、注意が必要です。予防するには、風しんワクチンの接種が必要ですが、妊娠中の方は接種することはできません。麻しん・風しんワクチンで、麻しんと風しんを予防することができますので、対象の方は、早めに接種するようにしましょう。

今週の全数把握対象疾患

(当該週の国による集計及び各保健福祉事務所からの報告をもとに期日を決めて集計しているため、集計数が前後することがあります。)

分類	対象疾患	内訳				神奈川県
		県域*	横浜市	川崎市	相模原市	
二類	結核	5	5	7	1	18
三類	腸管出血性大腸菌感染症		1			1
四類	E型肝炎	1				1
	A型肝炎	1				1
五類	アメーバ赤痢	1				1
	風しん	3	2			5
	麻しん	1	2			3

県域の全数把握対象疾患情報

- ・結核5例：病型は肺結核4例、潜在性肺結核1例、年齢群は、50歳代3例、60歳代1例、80歳代1例
- ・E型肝炎1例：年齢群は60歳代、推定感染経路は不明、推定感染地域は日本国内
- ・A型肝炎1例：年齢群は70歳代、推定感染経路は経口感染、推定感染地域はシンガポール
- ・アメーバ赤痢1例：病型は腸管アメーバ症、年齢群は60歳代、推定感染経路は異性間性的接触、推定感染地域は神奈川県
- ・風しん3例（平塚）：病型は検査診断例3例、年齢群は10歳代1例、30歳代2例、推定感染地域は神奈川県3例、ワクチン接種歴は、接種歴なし2例、不明1例
- ・麻しん1例（大和）：病型は検査診断例、年齢群は30歳代、推定感染地域は神奈川県、ワクチン接種歴は不明

今週の定点把握対象疾患

- ・インフルエンザの報告数が、神奈川県（定点当たり3.41）、県域（定点当たり3.30）ともに増加しています。定点当たり報告数が10を超えている地域は、ありませんでした。
- ・伝染性紅斑の報告数が、秦野（定点当たり2.00）保健福祉事務所管内で多くなっています。

神奈川県感染症情報センター

神奈川県衛生研究所 企画情報部 衛生情報課

TEL:0467-83-4400(代表)

FAX:0467-89-5211(企画情報部)

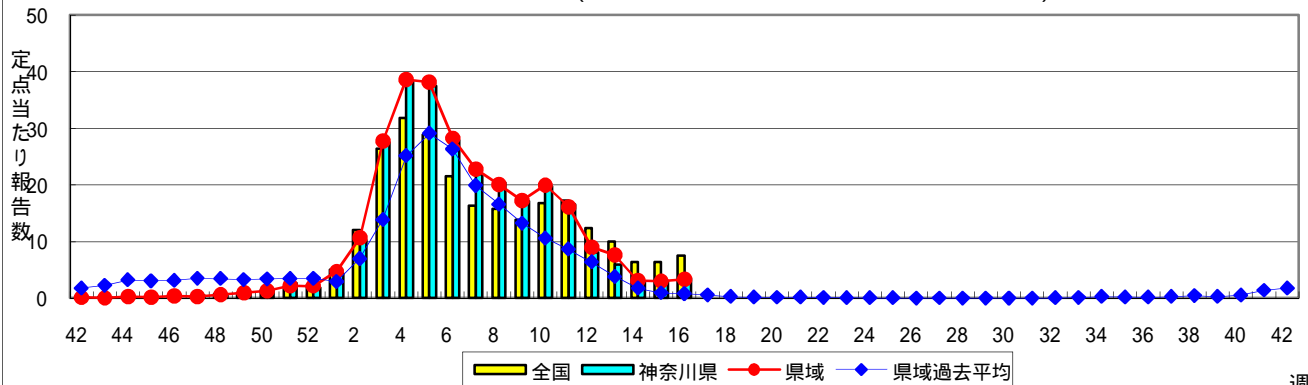
感染症発生動向調査事業は「感染症の予防及び感染症の患者に対する医療に関する法律」によって行われています。

*県域とは、神奈川県内の市町村のうち横浜市、川崎市、相模原市を除いた地域です。

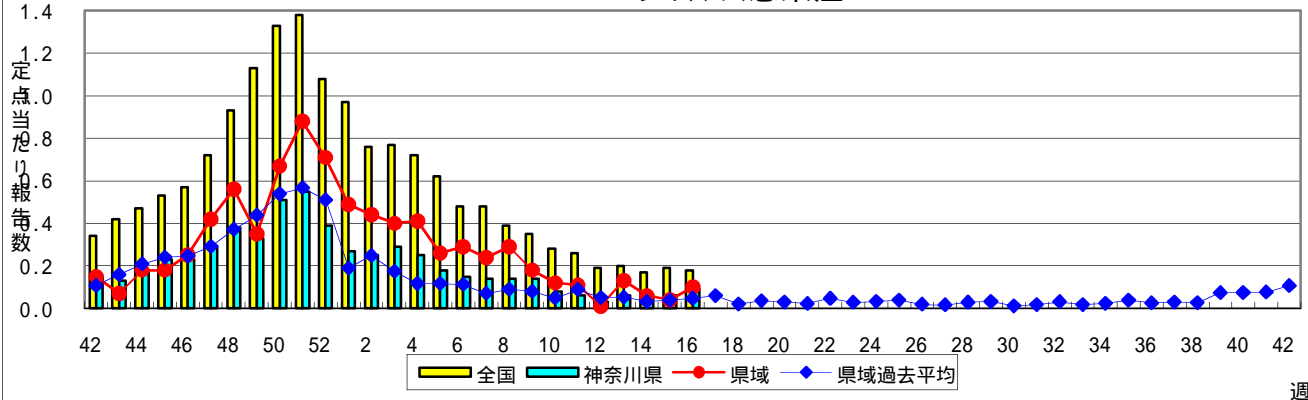
感染症発生動向調査:週報対象疾患の時系列グラフ

疾患名の括弧書きは、一般名称であり、正式名称ではありません。
 神奈川県&県域(横浜市・川崎市・相模原市を除く)のデータです。

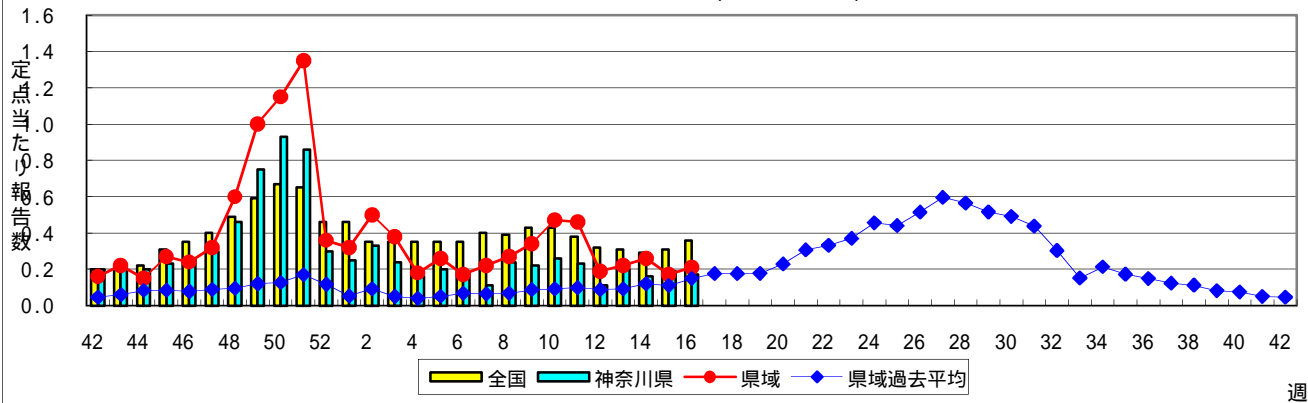
インフルエンザ(高病原性鳥インフルエンザを除く)



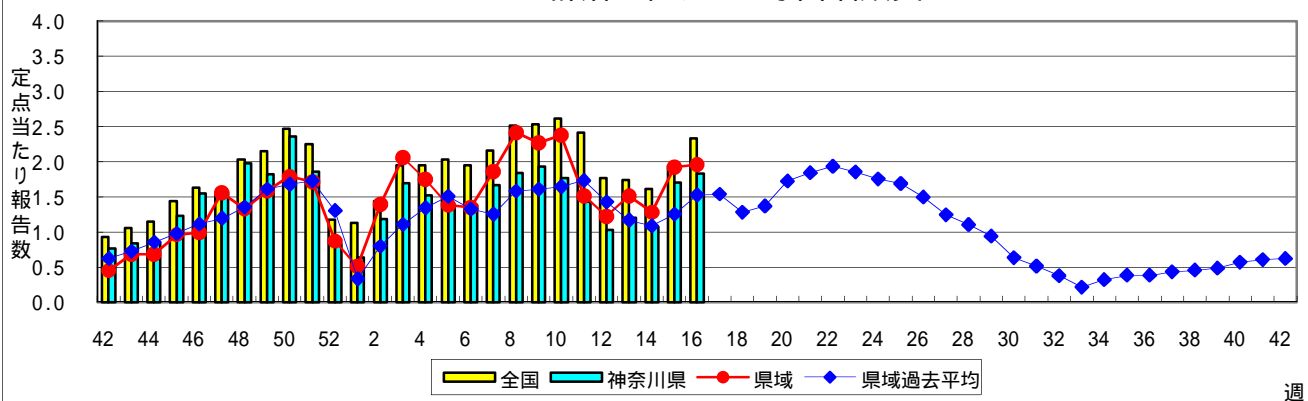
RSウイルス感染症



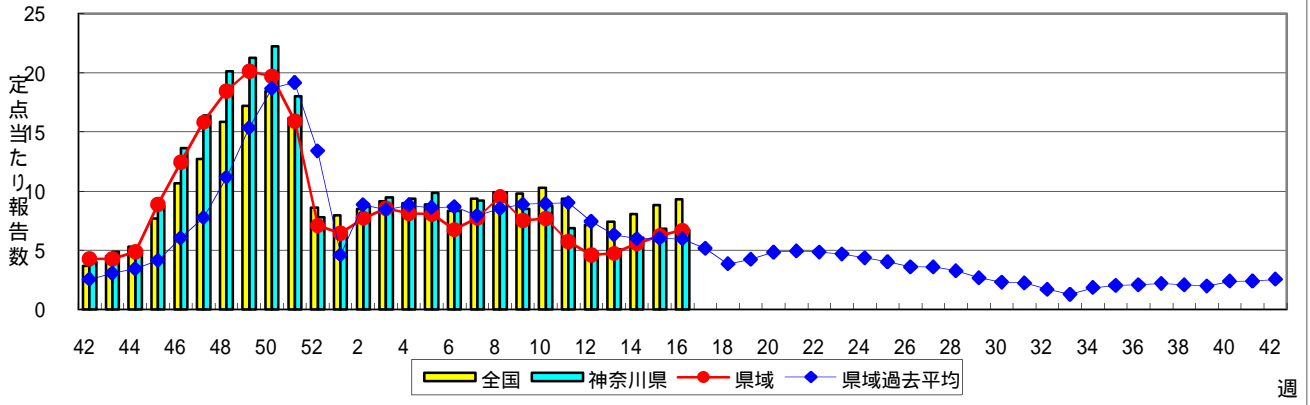
咽頭結膜熱(プール熱)



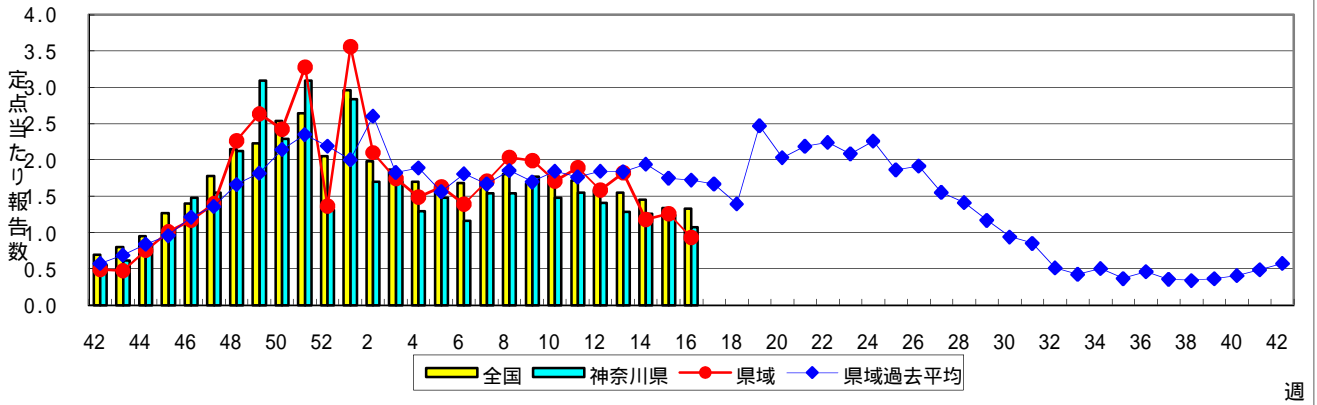
A群溶血性レンサ球菌咽頭炎



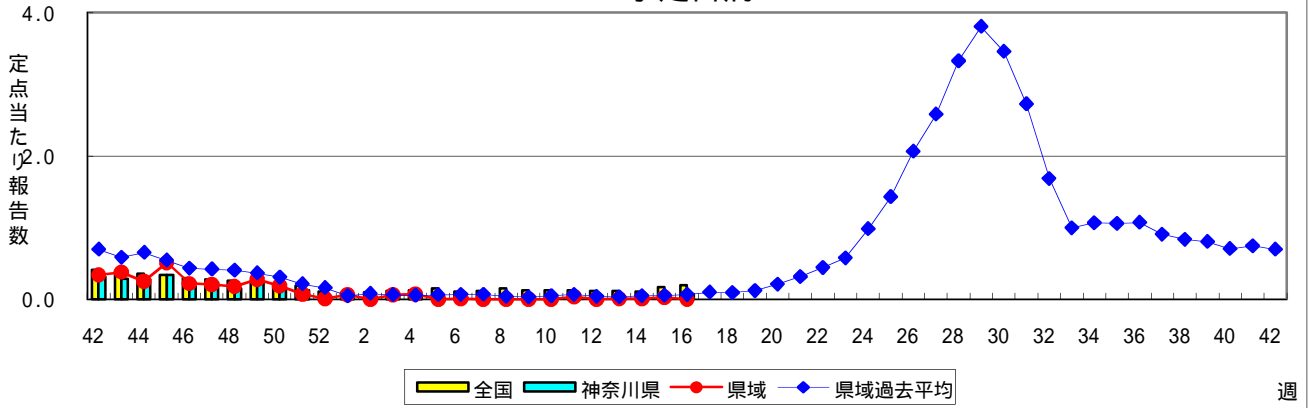
感染性胃腸炎



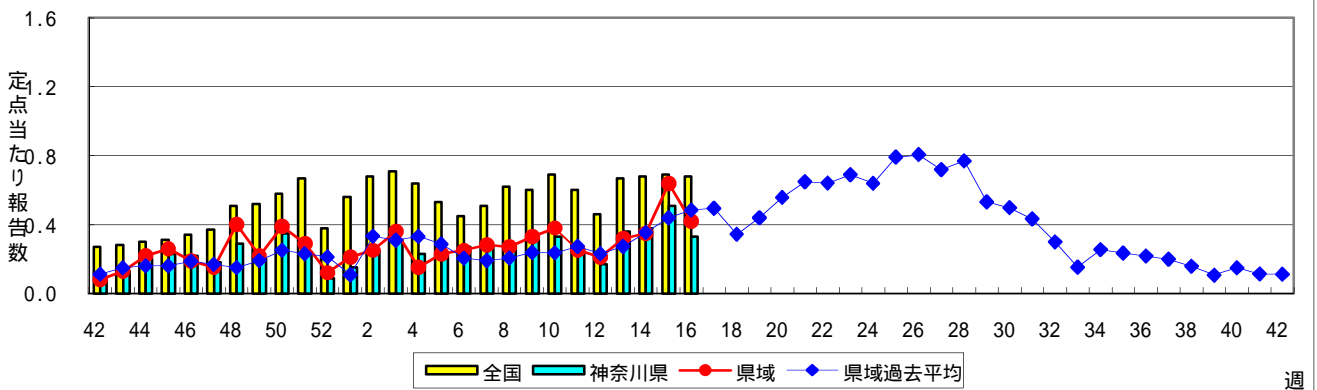
水痘(水ぼうそう)



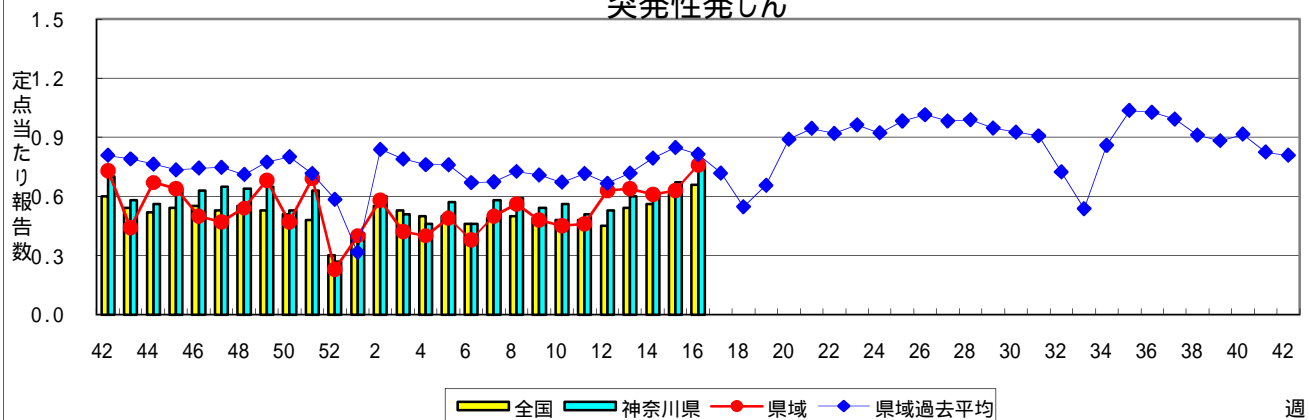
手足口病



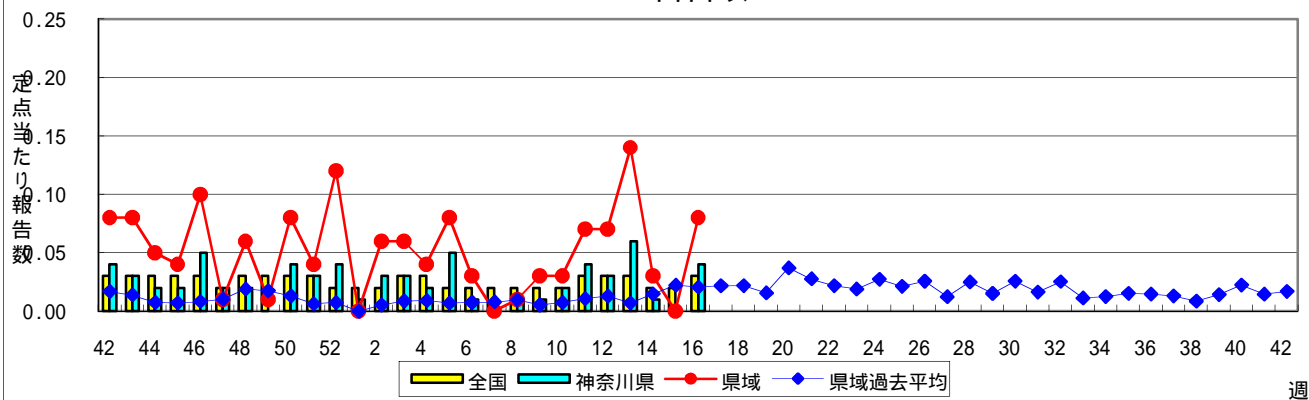
伝染性紅斑(リンゴ病)



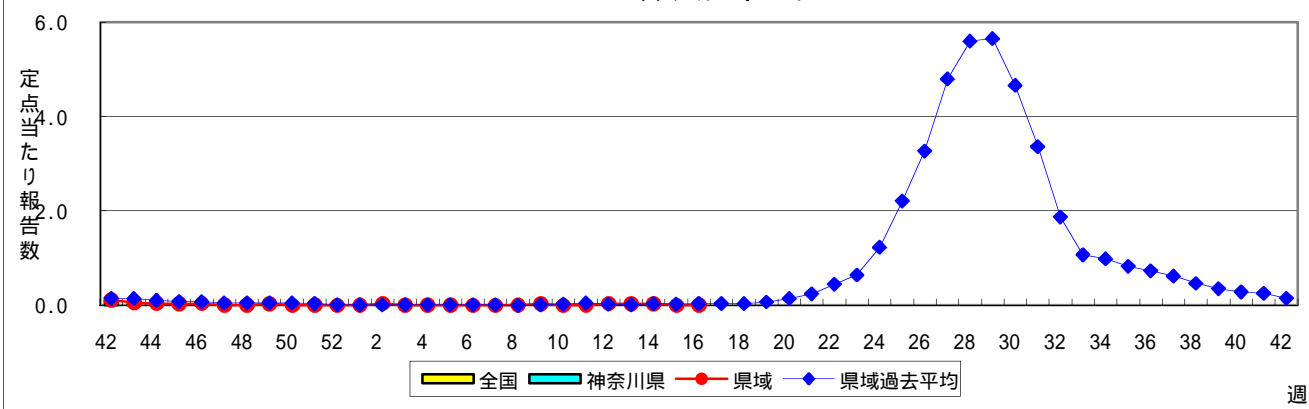
突発性発しん



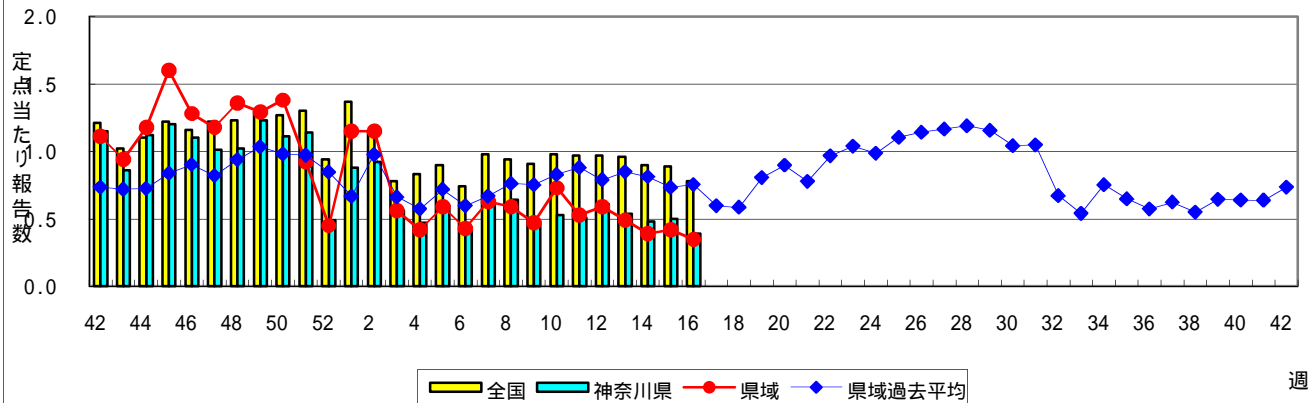
百日咳



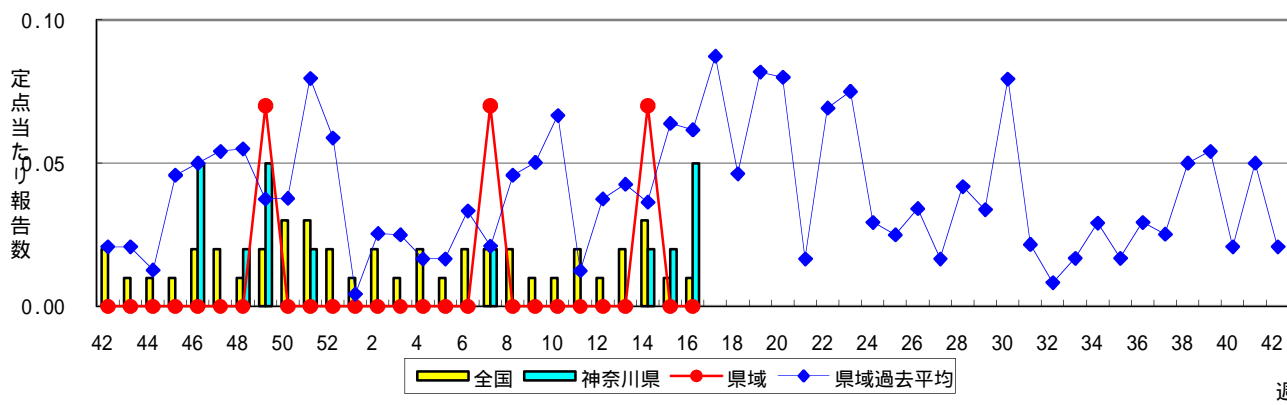
ヘルパンギーナ



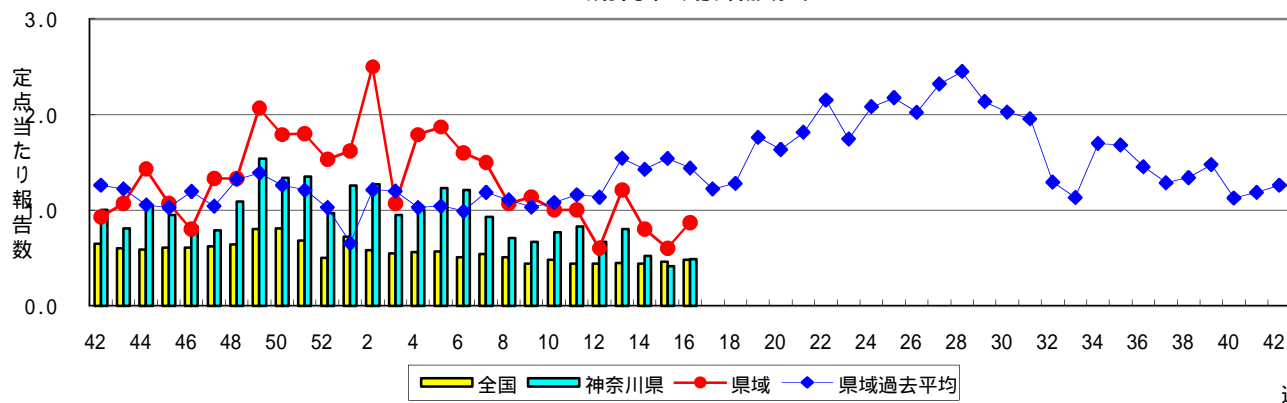
流行性耳下腺炎(おたふくかぜ)



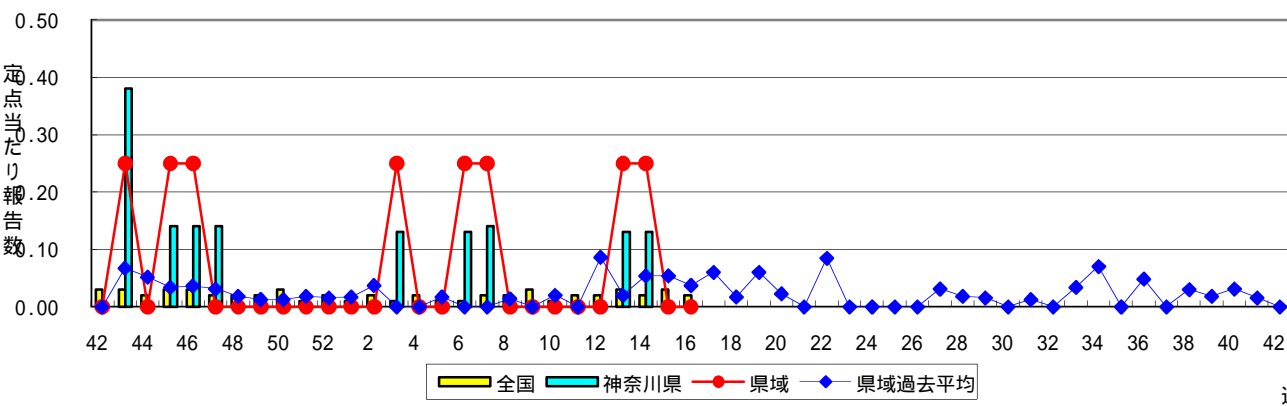
急性出血性結膜炎



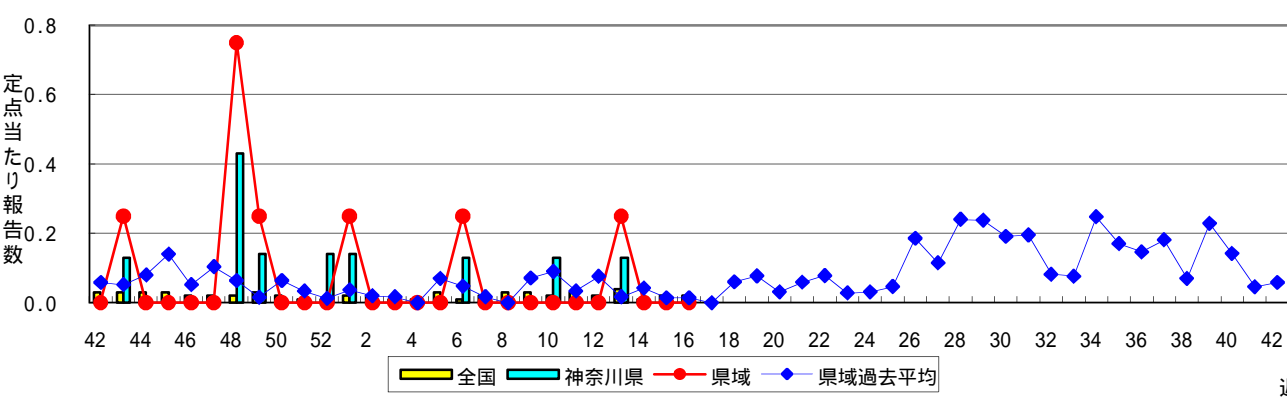
流行性角結膜炎



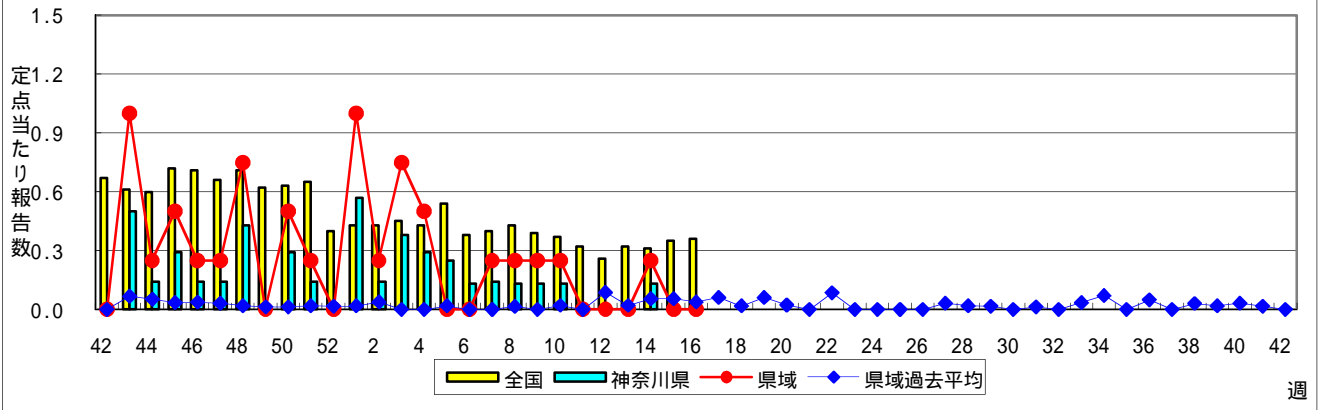
細菌性髄膜炎



無菌性髄膜炎



マイコプラズマ肺炎



クラミジア肺炎(オウム病を除く)

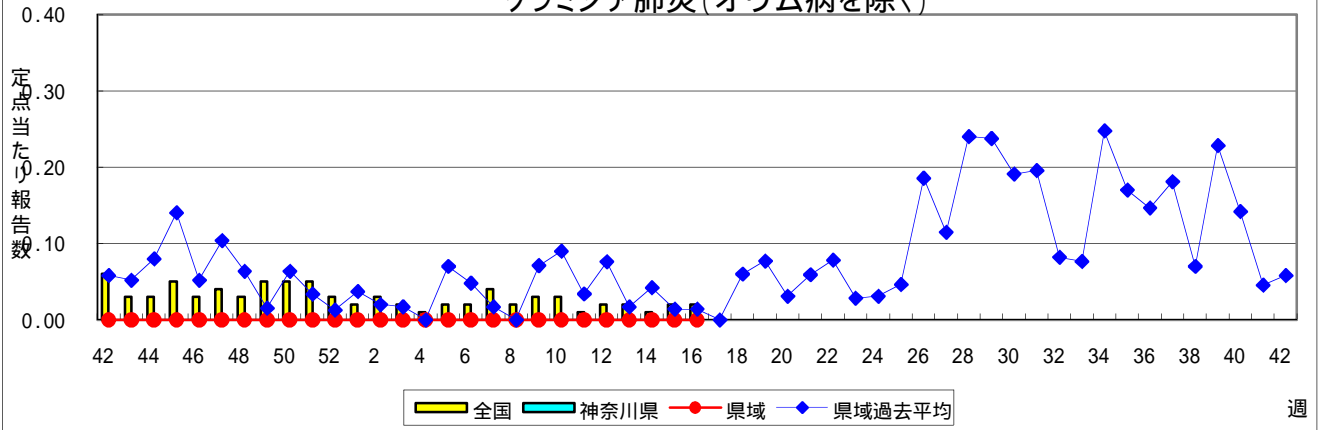


表1 報告数・定点当たり報告数 疾病、政令市・保健所別 (その1)

2011年16週(04月18日～04月24日)

神奈川県	インフルエンザ (高病原性鳥インフルエンザを除く)		RSウイルス感染症		咽頭結膜熱		A群溶血性レンサ球菌咽頭炎		感染性胃腸炎	
	報告数	定点当たり	報告数	定点当たり	報告数	定点当たり	報告数	定点当たり	報告数	定点当たり
全県	1,075	3.41	17	0.09	33	0.17	360	1.83	1,323	6.72
横浜市	294	2.35	8	0.10	7	0.09	131	1.68	500	6.41
川崎市	371	6.87	2	0.06	11	0.33	69	2.09	227	6.88
相模原市	37	1.61	-	-	-	-	21	1.40	121	8.07
県域 (横浜市、川崎市、相模原市を除く)	373	3.30	7	0.10	15	0.21	139	1.96	475	6.69
横須賀市	21	1.50	1	0.11	1	0.11	5	0.56	18	2.00
藤沢市	14	1.08	-	-	1	0.13	6	0.75	59	7.38
平塚	21	1.91	-	-	1	0.14	17	2.43	16	2.29
鎌倉	9	1.13	4	0.80	2	0.40	4	0.80	33	6.60
小田原	95	9.50	1	0.17	1	0.17	25	4.17	27	4.50
三崎	-	-	-	-	1	0.50	3	1.50	2	1.00
厚木	78	4.59	1	0.09	4	0.36	14	1.27	118	10.73
足柄上	27	5.40	-	-	1	0.33	2	0.67	8	2.67
秦野	48	4.80	-	-	-	-	13	2.17	72	12.00
大和	50	4.55	-	-	1	0.14	10	1.43	64	9.14
茅ヶ崎	10	0.91	-	-	2	0.29	40	5.71	58	8.29

神奈川県	水痘		手足口病		伝染性紅斑		突発性発しん		百日咳	
	報告数	定点当たり	報告数	定点当たり	報告数	定点当たり	報告数	定点当たり	報告数	定点当たり
全県	210	1.07	13	0.07	65	0.33	149	0.76	8	0.04
横浜市	85	1.09	12	0.15	22	0.28	50	0.64	1	0.01
川崎市	34	1.03	-	-	11	0.33	35	1.06	1	0.03
相模原市	25	1.67	1	0.07	2	0.13	10	0.67	-	-
県域 (横浜市、川崎市、相模原市を除く)	66	0.93	-	-	30	0.42	54	0.76	6	0.08
横須賀市	6	0.67	-	-	1	0.11	6	0.67	-	-
藤沢市	3	0.38	-	-	1	0.13	9	1.13	-	-
平塚	18	2.57	-	-	1	0.14	5	0.71	-	-
鎌倉	3	0.60	-	-	-	-	7	1.40	-	-
小田原	6	1.00	-	-	5	0.83	4	0.67	1	0.17
三崎	-	-	-	-	-	-	-	-	-	-
厚木	15	1.36	-	-	-	-	5	0.45	4	0.36
足柄上	1	0.33	-	-	5	1.67	-	-	-	-
秦野	2	0.33	-	-	12	2.00	6	1.00	1	0.17
大和	7	1.00	-	-	4	0.57	4	0.57	-	-
茅ヶ崎	5	0.71	-	-	1	0.14	8	1.14	-	-

神奈川県	ヘルパンギーナ		流行性耳下腺炎		急性出血性結膜炎		流行性角結膜炎		細菌性髄膜炎	
	報告数	定点当たり	報告数	定点当たり	報告数	定点当たり	報告数	定点当たり	報告数	定点当たり
全県	5	0.03	77	0.39	2	0.05	21	0.49	-	-
横浜市	4	0.05	38	0.49	-	-	6	0.35	-	-
川崎市	-	-	12	0.36	2	0.29	1	0.14	-	-
相模原市	-	-	2	0.13	-	-	1	0.25	-	-
県域 (横浜市、川崎市、相模原市を除く)	1	0.01	25	0.35	-	-	13	0.87	-	-
横須賀市	-	-	3	0.33	-	-	4	4.00	-	-
藤沢市	-	-	5	0.63	-	-	-	-	-	-
平塚	-	-	-	-	-	-	2	1.00	-	-
鎌倉	-	-	3	0.60	-	-	-	-
小田原	-	-	7	1.17	-	-	1	1.00
三崎	-	-	-	-
厚木	-	-	2	0.18	-	-	4	1.33	-	-
足柄上	-	-	2	0.67
秦野	-	-	1	0.17	-	-	-	-
大和	-	-	-	-	-	-	2	1.00
茅ヶ崎	1	0.14	2	0.29	-	-	-	-

表1 報告数・定点当たり報告数 疾病、政令市・保健所別 (その2)

2011年16週(04月18日～04月24日)

神奈川県	無菌性髄膜炎		マイコプラズマ肺炎		クラミジア肺炎 (オウム病を除く)	
	報告数	定点当たり	報告数	定点当たり	報告数	定点当たり
全県	-	-	-	-	-	-
横浜市	-	-	-	-	-	-
川崎市	-	-	-	-	-	-
相模原市	-	-	-	-	-	-
県域 <small>(横浜市、川崎市、相模原市を除く)</small>	-	-	-	-	-	-
横須賀市	-	-	-	-	-	-
藤沢市	-	-	-	-	-	-
平塚	-	-	-	-	-	-
鎌倉
小田原
三崎
厚木	-	-	-	-	-	-
足柄上
秦野
大和
茅ヶ崎

表2 報告数・定点当たり報告数、疾病・年齢階級別
(全県及び横浜市・川崎市・相模原市を除く県域) (その1)

2011年16週(04月18日～04月24日)

*表2は、各保健福祉事務所からの最新の報告をもとに作成しているため、国の還元データである表1および表3の数値と一致しないことがあります。

インフルエンザ	定点	項目	合計	～5か月	～11か月	1歳	2	3	4	5	6	7	8
インフルエンザ (高病原性鳥インフルエンザを除く)	全国	報告数	36,993	85	299	1,100	1,383	2,165	2,599	2,716	3,417	3,990	3,396
		定点当たり	7.56	0.02	0.06	0.22	0.28	0.44	0.53	0.56	0.70	0.82	0.69
	全県	報告数	1,075	2	9	33	32	68	80	78	141	135	96
		定点当たり	3.41	0.01	0.03	0.10	0.10	0.22	0.25	0.25	0.45	0.43	0.30
	県域	報告数	373	1	2	11	8	18	26	22	38	42	36
		定点当たり	3.30	0.01	0.02	0.10	0.07	0.16	0.23	0.19	0.34	0.37	0.32

小児科定点	項目	合計	～5か月	～11か月	1歳	2	3	4	5	6	7	8	
RSウイルス感染症	全国	報告数	552	105	132	185	55	38	20	8	3	-	1
		定点当たり	0.18	0.03	0.04	0.06	0.02	0.01	0.01	0.00	0.00	-	0.00
	全県	報告数	17	2	6	4	1	1	1	1	-	-	-
		定点当たり	0.09	0.01	0.03	0.02	0.01	0.01	0.01	0.01	-	-	-
	県域	報告数	7	-	3	2	-	1	-	1	-	-	-
		定点当たり	0.10	-	0.04	0.03	-	0.01	-	0.01	-	-	-
咽頭結膜熱	全国	報告数	1,140	5	84	305	186	186	149	96	38	28	19
		定点当たり	0.36	0.00	0.03	0.10	0.06	0.06	0.05	0.03	0.01	0.01	0.01
	全県	報告数	33	-	4	5	6	6	4	2	3	1	-
		定点当たり	0.17	-	0.02	0.03	0.03	0.03	0.02	0.01	0.02	0.01	-
	県域	報告数	15	-	1	2	5	3	1	2	-	-	-
		定点当たり	0.21	-	0.01	0.03	0.07	0.04	0.01	0.03	-	-	-
A群溶血性レンサ球菌咽頭炎	全国	報告数	7,279	9	53	229	401	801	1,026	1,137	930	815	605
		定点当たり	2.33	0.00	0.02	0.07	0.13	0.26	0.33	0.36	0.30	0.26	0.19
	全県	報告数	360	-	7	18	14	32	48	52	42	49	25
		定点当たり	1.83	-	0.04	0.09	0.07	0.16	0.24	0.26	0.21	0.25	0.13
	県域	報告数	139	-	4	9	6	14	24	19	11	21	7
		定点当たり	1.96	-	0.06	0.13	0.08	0.20	0.34	0.27	0.15	0.30	0.10
感染性胃腸炎	全国	報告数	29,096	373	2,343	5,325	3,760	3,418	2,839	2,218	1,450	1,331	1,064
		定点当たり	9.30	0.12	0.75	1.70	1.20	1.09	0.91	0.71	0.46	0.43	0.34
	全県	報告数	1,323	14	105	242	161	170	124	81	94	74	59
		定点当たり	6.72	0.07	0.53	1.23	0.82	0.86	0.63	0.41	0.48	0.38	0.30
	県域	報告数	475	3	34	82	64	62	59	31	33	24	14
		定点当たり	6.69	0.04	0.48	1.15	0.90	0.87	0.83	0.44	0.46	0.34	0.20
水痘	全国	報告数	4,173	94	227	814	905	751	568	352	163	99	75
		定点当たり	1.33	0.03	0.07	0.26	0.29	0.24	0.18	0.11	0.05	0.03	0.02
	全県	報告数	210	3	14	37	33	28	30	16	17	9	8
		定点当たり	1.07	0.02	0.07	0.19	0.17	0.14	0.15	0.08	0.09	0.05	0.04
	県域	報告数	66	2	4	11	13	11	6	5	5	4	3
		定点当たり	0.93	0.03	0.06	0.15	0.18	0.15	0.08	0.07	0.07	0.06	0.04

インフルエンザ	定点	項目	9	10-14	15-19	20-29	30-39	40-49	50-59	60-69	70-79	80歳以上
インフルエンザ (高病原性鳥インフルエンザを除く)	全国	報告数	2,592	7,436	1,512	1,323	1,413	741	330	249	134	113
		定点当たり	0.53	1.52	0.31	0.27	0.29	0.15	0.07	0.05	0.03	0.02
	全県	報告数	50	184	43	42	47	19	6	8	2	-
		定点当たり	0.16	0.58	0.14	0.13	0.15	0.06	0.02	0.03	0.01	-
	県域	報告数	23	76	16	23	17	9	1	4	-	-
		定点当たり	0.20	0.67	0.14	0.20	0.15	0.08	0.01	0.04	-	-

小児科定点	項目	9	10-14	15-19	20歳以上	
RSウイルス感染症	全国	報告数	1	3	-	1
		定点当たり	0.00	0.00	-	0.00
	全県	報告数	-	-	-	1
		定点当たり	-	-	-	0.01
	県域	報告数	-	-	-	-
		定点当たり	-	-	-	-
咽頭結膜熱	全国	報告数	12	17	2	13
		定点当たり	0.00	0.01	0.00	0.00
	全県	報告数	1	-	-	1
		定点当たり	0.01	-	-	0.01
	県域	報告数	-	-	-	1
		定点当たり	-	-	-	0.01
A群溶血性レンサ球菌咽頭炎	全国	報告数	380	617	38	238
		定点当たり	0.12	0.20	0.01	0.08
	全県	報告数	20	31	2	20
		定点当たり	0.10	0.16	0.01	0.10
	県域	報告数	5	9	1	9
		定点当たり	0.07	0.13	0.01	0.13
感染性胃腸炎	全国	報告数	825	1,840	302	2,008
		定点当たり	0.26	0.59	0.10	0.64
	全県	報告数	37	73	9	80
		定点当たり	0.19	0.37	0.05	0.41
	県域	報告数	16	32	5	16
		定点当たり	0.23	0.45	0.07	0.23
水痘	全国	報告数	46	63	3	13
		定点当たり	0.01	0.02	0.00	0.00
	全県	報告数	5	9	-	1
		定点当たり	0.03	0.05	-	0.01
	県域	報告数	-	2	-	-
		定点当たり	-	0.03	-	-

表2 報告数・定点当たり報告数、疾病・年齢階級別
(全県及び横浜市・川崎市・相模原市を除く県域) (その2)

2011年16週(04月18日～04月24日)

*表2は、各保健福祉事務所からの最新の報告をもとに作成しているため、国の還元データである表1および表3の数値と一致しないことがあります。

小児科定点	項目	合計	～5か月	～11か月	1歳
手足口病	全国	報告数 636	5	59	226
		定点当たり 0.20	0.00	0.02	0.07
	全県	報告数 13	-	-	5
		定点当たり 0.07	-	-	0.03
	県域	報告数 -	-	-	-
		定点当たり -	-	-	-
伝染性紅斑	全国	報告数 2,117	-	25	86
		定点当たり 0.68	-	0.01	0.03
	全県	報告数 65	-	2	2
		定点当たり 0.33	-	0.01	0.01
	県域	報告数 30	-	1	-
		定点当たり 0.42	-	0.01	-
突発性発しん	全国	報告数 2,077	65	951	947
		定点当たり 0.66	0.02	0.30	0.30
	全県	報告数 149	3	63	73
		定点当たり 0.76	0.02	0.32	0.37
	県域	報告数 54	1	22	28
		定点当たり 0.76	0.01	0.31	0.39
百日咳	全国	報告数 88	6	5	7
		定点当たり 0.03	0.00	0.00	0.00
	全県	報告数 8	1	-	-
		定点当たり 0.04	0.01	-	-
	県域	報告数 6	-	-	-
		定点当たり 0.08	-	-	-
ヘルパンギーナ	全国	報告数 151	1	12	56
		定点当たり 0.05	0.00	0.00	0.02
	全県	報告数 5	-	-	2
		定点当たり 0.03	-	-	0.01
	県域	報告数 1	-	-	-
		定点当たり 0.01	-	-	-
流行性耳下腺炎	全国	報告数 2,438	3	10	113
		定点当たり 0.78	0.00	0.00	0.04
	全県	報告数 77	-	-	1
		定点当たり 0.39	-	-	0.01
	県域	報告数 25	-	-	-
		定点当たり 0.35	-	-	-

小児科定点	項目	2	3	4	5	6	7	8	9	10-14	15-19	20歳以上
手足口病	全国	報告数 152	88	40	19	15	8	6	4	11	1	2
		定点当たり 0.05	0.03	0.01	0.01	0.00	0.00	0.00	0.00	0.00	0.00	0.00
	全県	報告数 3	3	1	-	-	1	-	-	-	-	-
		定点当たり 0.02	0.02	0.01	-	-	0.01	-	-	-	-	-
	県域	報告数 -	-	-	-	-	-	-	-	-	-	-
		定点当たり -	-	-	-	-	-	-	-	-	-	-
伝染性紅斑	全国	報告数 134	222	302	381	278	234	175	106	134	5	35
		定点当たり 0.04	0.07	0.10	0.12	0.09	0.07	0.06	0.03	0.04	0.00	0.01
	全県	報告数 1	5	8	13	12	9	7	-	-	-	-
		定点当たり 0.01	0.03	0.04	0.07	0.06	0.05	0.04	-	-	-	-
	県域	報告数 1	3	3	4	7	5	4	-	1	-	1
		定点当たり 0.01	0.04	0.04	0.06	0.10	0.07	0.06	-	0.01	-	0.01
突発性発しん	全国	報告数 87	17	4	2	-	-	-	1	3	-	-
		定点当たり 0.03	0.01	0.00	0.00	-	-	-	0.00	0.00	-	-
	全県	報告数 8	1	-	-	-	-	-	-	1	-	-
		定点当たり 0.04	0.01	-	-	-	-	-	-	0.01	-	-
	県域	報告数 2	-	-	-	-	-	-	-	1	-	-
		定点当たり 0.03	-	-	-	-	-	-	-	0.01	-	-
百日咳	全国	報告数 7	5	2	2	1	1	-	4	12	3	33
		定点当たり 0.00	0.00	0.00	0.00	0.00	0.00	-	0.00	0.00	0.00	0.01
	全県	報告数 -	2	-	-	-	1	-	2	-	1	1
		定点当たり -	0.01	-	-	-	0.01	-	0.01	-	0.01	0.01
	県域	報告数 -	1	-	-	-	1	-	2	-	1	1
		定点当たり -	0.01	-	-	-	0.01	-	0.03	-	0.01	0.01
ヘルパンギーナ	全国	報告数 26	18	15	5	3	1	4	3	3	-	4
		定点当たり 0.01	0.01	0.00	0.00	0.00	0.00	0.00	0.00	0.00	-	0.00
	全県	報告数 -	-	2	-	-	-	-	-	-	-	1
		定点当たり -	-	0.01	-	-	-	-	-	-	-	0.01
	県域	報告数 -	-	1	-	-	-	-	-	-	-	-
		定点当たり -	-	0.01	-	-	-	-	-	-	-	-
流行性耳下腺炎	全国	報告数 240	334	430	362	235	203	155	98	190	14	51
		定点当たり 0.08	0.11	0.14	0.12	0.08	0.06	0.05	0.03	0.06	0.00	0.02
	全県	報告数 10	9	8	9	11	7	6	3	11	-	2
		定点当たり 0.05	0.05	0.04	0.05	0.06	0.04	0.03	0.02	0.06	-	0.01
	県域	報告数 1	1	5	3	3	2	2	3	4	-	1
		定点当たり 0.01	0.01	0.07	0.04	0.04	0.03	0.03	0.04	0.06	-	0.01

表2 報告数・定点当たり報告数、疾病・年齢階級別
(全県及び横浜市・川崎市・相模原市を除く県域) (その3)

2011年16週(04月18日～04月24日)

*表2は、各保健福祉事務所からの最新の報告をもとに作成しているため、国の還元データである表1および表3の数値と一致しないことがあります。

眼科定点	項目	合計	～5か月	～11か月	1歳	2	3	4	5	6	7	8
急性出血性結膜炎	全国	報告数	10	-	-	-	1	1	-	-	1	-
		定点当たり	0.01	-	-	-	0.00	0.00	-	-	0.00	-
	全県	報告数	2	-	-	-	1	1	-	-	-	-
		定点当たり	0.05	-	-	-	0.02	0.02	-	-	-	-
流行性角結膜炎	全国	報告数	322	1	3	11	11	6	10	3	5	4
		定点当たり	0.48	0.00	0.00	0.02	0.02	0.01	0.01	0.00	0.01	0.01
	全県	報告数	21	-	-	-	2	1	1	-	-	-
		定点当たり	0.49	-	-	-	0.05	0.02	0.02	-	-	-
細菌性髄膜炎	全国	報告数	8	4	-	-	-	-	1	-	-	1
		定点当たり	0.02	0.01	-	-	-	-	0.00	-	-	0.00
	全県	報告数	-	-	-	-	-	-	-	-	-	-
		定点当たり	-	-	-	-	-	-	-	-	-	-
無菌性髄膜炎	全国	報告数	11	-	1	3	-	1	-	-	1	-
		定点当たり	0.02	-	0.00	0.01	-	0.00	-	-	0.00	-
	全県	報告数	-	-	-	-	-	-	-	-	-	-
		定点当たり	-	-	-	-	-	-	-	-	-	-
マイコプラズマ肺炎	全国	報告数	163	4	75	26	28	-	5	4	1	5
		定点当たり	0.36	0.01	0.16	0.06	0.06	-	0.01	0.01	0.00	0.01
	全県	報告数	-	-	-	-	-	-	-	-	-	-
		定点当たり	-	-	-	-	-	-	-	-	-	-
クラミジア肺炎 (オウム病を除く)	全国	報告数	8	-	3	1	-	1	-	-	1	-
		定点当たり	0.02	-	0.01	0.00	-	0.00	-	-	0.00	-
	全県	報告数	-	-	-	-	-	-	-	-	-	-
		定点当たり	-	-	-	-	-	-	-	-	-	-

基幹定点(週報)	項目	合計	0歳	1-4	5-9	10-14	15-19	20-24	25-29	30-34	35-39	40-44
細菌性髄膜炎	全国	報告数	8	4	-	-	-	-	1	-	-	1
		定点当たり	0.02	0.01	-	-	-	-	0.00	-	-	0.00
	全県	報告数	-	-	-	-	-	-	-	-	-	-
		定点当たり	-	-	-	-	-	-	-	-	-	-
無菌性髄膜炎	全国	報告数	11	-	1	3	-	1	-	-	1	-
		定点当たり	0.02	-	0.00	0.01	-	0.00	-	-	0.00	-
	全県	報告数	-	-	-	-	-	-	-	-	-	-
		定点当たり	-	-	-	-	-	-	-	-	-	-
マイコプラズマ肺炎	全国	報告数	163	4	75	26	28	-	5	4	1	5
		定点当たり	0.36	0.01	0.16	0.06	0.06	-	0.01	0.01	0.00	0.01
	全県	報告数	-	-	-	-	-	-	-	-	-	-
		定点当たり	-	-	-	-	-	-	-	-	-	-
クラミジア肺炎 (オウム病を除く)	全国	報告数	8	-	3	1	-	1	-	-	1	-
		定点当たり	0.02	-	0.01	0.00	-	0.00	-	-	0.00	-
	全県	報告数	-	-	-	-	-	-	-	-	-	-
		定点当たり	-	-	-	-	-	-	-	-	-	-

眼科定点	項目	9	10-14	15-19	20-29	30-39	40-49	50-59	60-69
急性出血性結膜炎	全国	報告数	-	-	-	-	3	1	1
		定点当たり	-	-	-	-	0.00	0.00	0.00
	全県	報告数	-	-	-	-	-	-	-
		定点当たり	-	-	-	-	-	-	-
流行性角結膜炎	全国	報告数	3	11	12	56	62	39	26
		定点当たり	0.00	0.02	0.02	0.08	0.09	0.06	0.04
	全県	報告数	1	1	-	2	2	4	4
		定点当たり	0.02	0.02	-	0.05	0.05	0.09	0.09
細菌性髄膜炎	全国	報告数	1	-	-	-	2	2	-
		定点当たり	0.00	-	-	-	0.00	0.00	-
	全県	報告数	-	-	-	-	-	-	-
		定点当たり	-	-	-	-	-	-	-
マイコプラズマ肺炎	全国	報告数	2	1	2	-	2	7	-
		定点当たり	0.00	0.00	0.00	-	0.00	0.02	-
	全県	報告数	-	-	-	-	-	-	-
		定点当たり	-	-	-	-	-	-	-
クラミジア肺炎 (オウム病を除く)	全国	報告数	-	-	-	1	-	1	-
		定点当たり	-	-	-	0.00	-	0.00	-
	全県	報告数	-	-	-	-	-	-	-
		定点当たり	-	-	-	-	-	-	-

基幹定点(週報)	項目	45-49	50-54	55-59	60-64	65-69	70歳以上
細菌性髄膜炎	全国	報告数	1	-	-	-	1
		定点当たり	0.00	-	-	-	0.00
	全県	報告数	-	-	-	-	-
		定点当たり	-	-	-	-	-
無菌性髄膜炎	全国	報告数	1	-	-	-	2
		定点当たり	0.00	-	-	-	0.00
	全県	報告数	-	-	-	-	-
		定点当たり	-	-	-	-	-
マイコプラズマ肺炎	全国	報告数	2	1	2	-	2
		定点当たり	0.00	0.00	0.00	-	0.00
	全県	報告数	-	-	-	-	-
		定点当たり	-	-	-	-	-
クラミジア肺炎 (オウム病を除く)	全国	報告数	-	-	-	1	1
		定点当たり	-	-	-	0.00	0.00
	全県	報告数	-	-	-	-	-
		定点当たり	-	-	-	-	-

表3 5週前～今週の推移 (その1)
(全県及び横浜市・川崎市・相模原市を除く県域)

2011年16週(04月18日～04月24日)

疾病名	項目		5週前	4週前	3週前	2週前	1週前	今週
			11週	12週	13週	14週	15週	16週
			(03月14日 ～03月20 日)	(03月21日 ～03月27 日)	(03月28日 ～04月03 日)	(04月04日 ～04月10 日)	(04月11日 ～04月17 日)	(04月18日 ～04月24 日)
インフルエンザ (高病原性鳥インフルエンザを除く)	全県	報告数	5,172	2,600	1,920	987	965	1,075
		定点当たり	16.52	8.05	5.96	3.03	3.01	3.41
	県域	報告数	1,835	1,029	872	352	338	373
		定点当たり	16.10	8.95	7.65	3.09	2.96	3.30
RSウイルス 感染症	全県	報告数	11	6	13	12	13	17
		定点当たり	0.06	0.03	0.06	0.06	0.06	0.09
	県域	報告数	8	1	9	4	3	7
		定点当たり	0.11	0.01	0.13	0.06	0.04	0.10
咽頭結膜熱	全県	報告数	46	23	40	32	38	33
		定点当たり	0.23	0.11	0.20	0.16	0.19	0.17
	県域	報告数	33	14	16	19	12	15
		定点当たり	0.46	0.19	0.22	0.26	0.17	0.21
A群溶血性レンサ球菌咽頭炎	全県	報告数	284	212	245	217	346	360
		定点当たり	1.43	1.03	1.20	1.07	1.70	1.83
	県域	報告数	109	89	109	92	138	139
		定点当たり	1.51	1.22	1.51	1.28	1.92	1.96
感染性胃腸炎	全県	報告数	1,358	986	1,042	1,232	1,385	1,323
		定点当たり	6.86	4.81	5.08	6.07	6.82	6.72
	県域	報告数	412	336	341	400	449	475
		定点当たり	5.72	4.60	4.74	5.56	6.24	6.69
水痘	全県	報告数	306	290	262	255	252	210
		定点当たり	1.55	1.41	1.28	1.26	1.24	1.07
	県域	報告数	136	115	131	85	91	66
		定点当たり	1.89	1.58	1.82	1.18	1.26	0.93
手足口病	全県	報告数	6	1	5	5	6	13
		定点当たり	0.03	-	0.02	0.02	0.03	0.07
	県域	報告数	3	-	1	1	2	-
		定点当たり	0.04	-	0.01	0.01	0.03	-
伝染性紅斑	全県	報告数	47	35	73	77	104	65
		定点当たり	0.24	0.17	0.36	0.38	0.51	0.33
	県域	報告数	18	15	23	25	46	30
		定点当たり	0.25	0.21	0.32	0.35	0.64	0.42
突発性発しん	全県	報告数	101	109	124	126	136	149
		定点当たり	0.51	0.53	0.60	0.62	0.67	0.76
	県域	報告数	33	46	46	44	45	54
		定点当たり	0.46	0.63	0.64	0.61	0.63	0.76

表3 5週前～今週の推移 (その2)
(全県及び横浜市・川崎市・相模原市を除く県域)

2011年16週(04月18日～04月24日)

疾病名	項目		5週前	4週前	3週前	2週前	1週前	今週
			11週	12週	13週	14週	15週	16週
			(03月14日 ～03月20 日)	(03月21日 ～03月27 日)	(03月28日 ～04月03 日)	(04月04日 ～04月10 日)	(04月11日 ～04月17 日)	(04月18日 ～04月24 日)
百日咳	全県	報告数	7	7	12	2	1	8
		定点当たり	0.04	0.03	0.06	0.01	-	0.04
	県域	報告数	5	5	10	2	-	6
		定点当たり	0.07	0.07	0.14	0.03	-	0.08
ヘルパンギーナ	全県	報告数	2	5	4	5	3	5
		定点当たり	0.01	0.02	0.02	0.02	0.01	0.03
	県域	報告数	-	3	2	2	-	1
		定点当たり	-	0.04	0.03	0.03	-	0.01
流行性耳下腺炎	全県	報告数	101	126	110	97	102	77
		定点当たり	0.51	0.61	0.54	0.48	0.50	0.39
	県域	報告数	38	43	35	28	30	25
		定点当たり	0.53	0.59	0.49	0.39	0.42	0.35
急性出血性結膜炎	全県	報告数	-	-	-	1	1	2
		定点当たり	-	-	-	0.02	0.02	0.05
	県域	報告数	-	-	-	1	-	-
		定点当たり	-	-	-	0.07	-	-
流行性角結膜炎	全県	報告数	34	29	33	23	17	21
		定点当たり	0.83	0.67	0.80	0.52	0.41	0.49
	県域	報告数	14	9	17	12	9	13
		定点当たり	1.00	0.60	1.21	0.80	0.60	0.87
細菌性髄膜炎	全県	報告数	-	-	1	1	-	-
		定点当たり	-	-	0.13	0.13	-	-
	県域	報告数	-	-	1	1	-	-
		定点当たり	-	-	0.25	0.25	-	-
無菌性髄膜炎	全県	報告数	-	-	1	-	-	-
		定点当たり	-	-	0.13	-	-	-
	県域	報告数	-	-	1	-	-	-
		定点当たり	-	-	0.25	-	-	-
マイコプラズマ肺炎	全県	報告数	-	-	-	1	-	-
		定点当たり	-	-	-	0.13	-	-
	県域	報告数	-	-	-	1	-	-
		定点当たり	-	-	-	0.25	-	-
クラミジア肺炎 (オウム病を除く)	全県	報告数	-	-	-	-	-	-
		定点当たり	-	-	-	-	-	-
	県域	報告数	-	-	-	-	-	-
		定点当たり	-	-	-	-	-	-