



神奈川県感染症発生情報（14週報）

<http://www.eiken.pref.kanagawa.jp/>

平成23年・14週(4月4日～4月10日)



今週の注目感染症 ～風しん～

神奈川県では、第14週に2例の風しんの報告があり、第1週から第14週までの累積報告数は6例（10歳未満2例、10歳代3例、40歳代1例）となっています。風しんは、風しんウイルスによる感染症で、春から初夏にかけて多く発生します。感染から14～21日間の潜伏期間ののち、発熱、発疹、リンパ節腫脹などの症状がみられます。基本的には予後良好な疾患ですが、妊娠初期の妊婦さんが風しんウイルスに感染すると、白内障、心臓病、難聴などをもった赤ちゃん（先天性風しん症候群）が生まれることがあるため、注意が必要です。予防するには、風しんワクチンの接種が必要ですが、妊娠中の方は接種することはできません。麻しん・風しんワクチンで、麻しんと風しんを予防することができますので、対象の方は、早めに接種するようにしましょう。

今週的全数把握対象疾患

（当該週の国による集計及び各保健福祉事務所からの届出をもとに期日を決めて集計しているため、集計数が前後することがあります。）

分類	対象疾患	内訳				神奈川県
		県域*	横浜市	川崎市	相模原市	
二類	結核	12	9	7		28
五類	アメーバ赤痢	1		2		3
	後天性免疫不全症候群			1		1
	風しん	1	1			2

県域的全数把握対象疾患情報

- ・結核12例：病型は肺結核6例、無症状病原体保有者3例、結核性胸膜炎3例、年齢群は、4歳1例、30歳代3例、40歳代2例、50歳代4例、60歳代2例
- ・アメーバ赤痢1例：病型は腸管アメーバ症、年齢群は30歳代、推定感染経路は異性間性的接触、推定感染地域は神奈川県
- ・風しん1例：病型は臨床診断例、年齢群は6歳、感染地域は神奈川県、ワクチン接種歴はなし

今週の定点把握対象疾患

- ・インフルエンザの報告数が、神奈川県（定点当たり3.03）、県域（定点当たり3.09）ともに減少しています。定点当たり報告数が10を超えている地域は、ありませんでした。

（お知らせ）

- ・「神奈川県微生物検査情報第219号」を掲載しました。
- ・「平成21年版神奈川県 結核の現状」を掲載しました。

神奈川県感染症情報センター

神奈川県衛生研究所 企画情報部 衛生情報課

TEL:0467-83-4400(代表)

FAX:0467-89-5211(企画情報部)

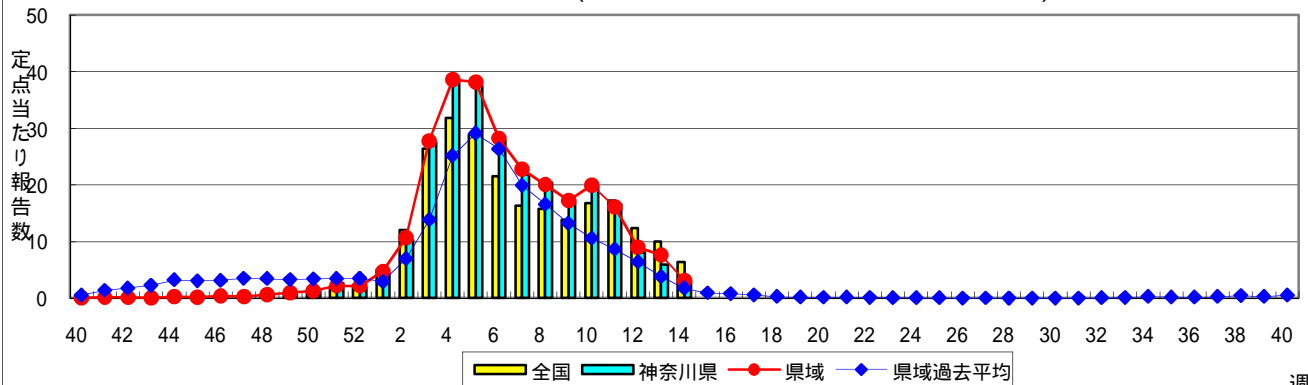
感染症発生動向調査事業は「感染症の予防及び感染症の患者に対する医療に関する法律」によって行われています。

*県域とは、神奈川県内の市町村のうち横浜市、川崎市、相模原市を除いた地域です。

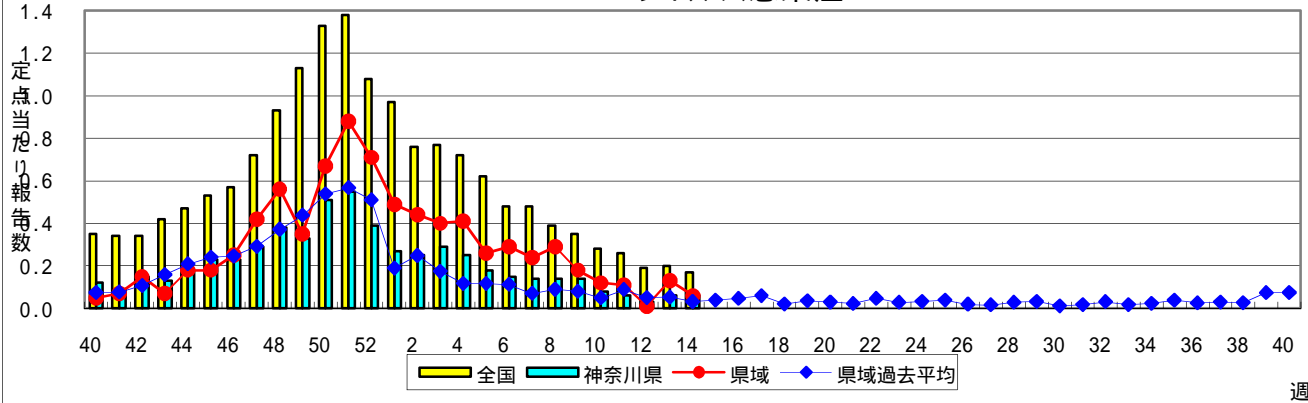
感染症発生動向調査:週報対象疾患の時系列グラフ

疾患名の括弧書きは、一般名称であり、正式名称ではありません。
 神奈川県&県域(横浜市・川崎市・相模原市を除く)のデータです。

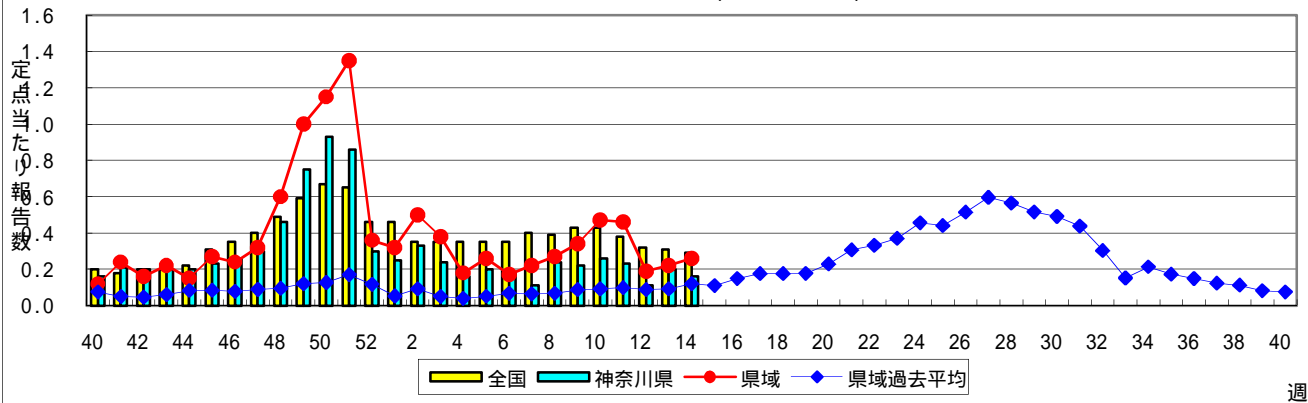
インフルエンザ(高病原性鳥インフルエンザを除く)



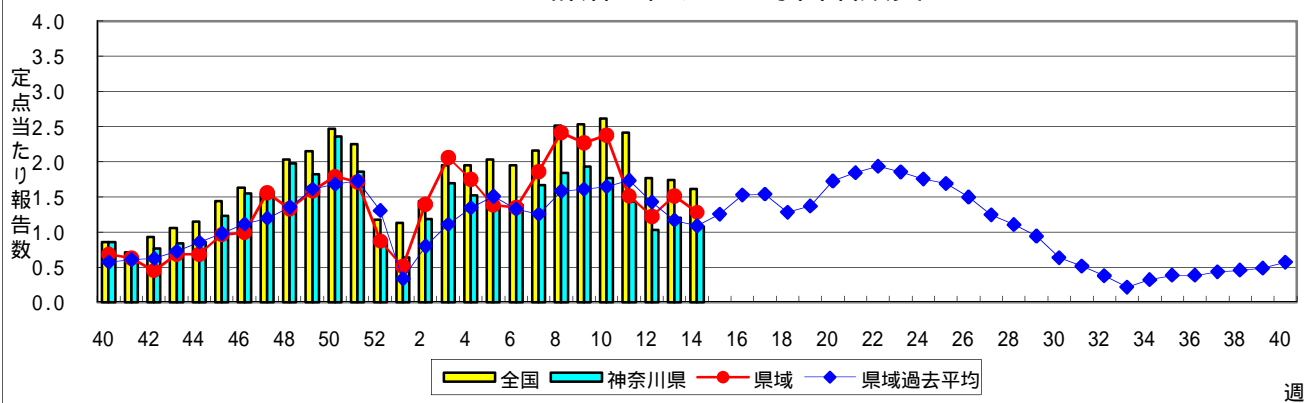
RSウイルス感染症



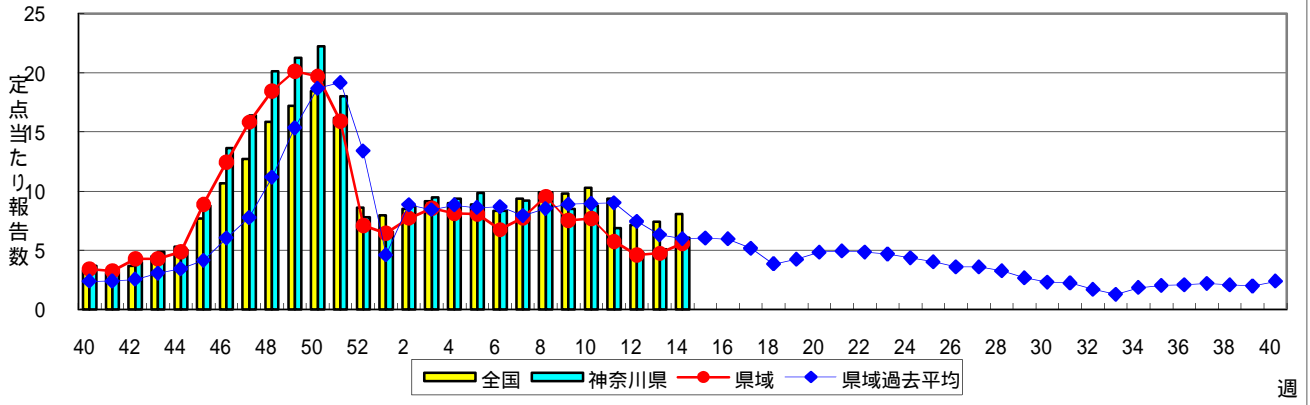
咽頭結膜熱(プール熱)



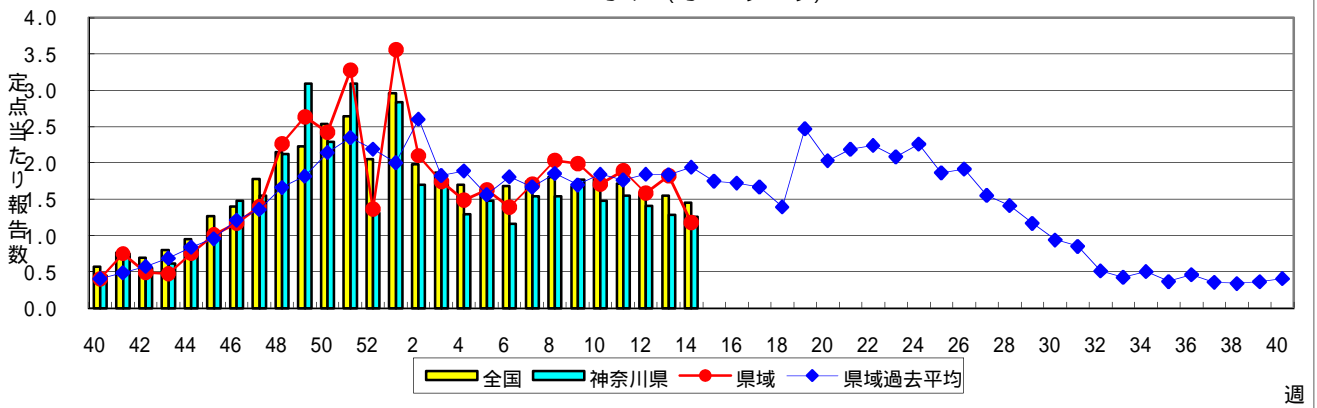
A群溶血性レンサ球菌咽頭炎



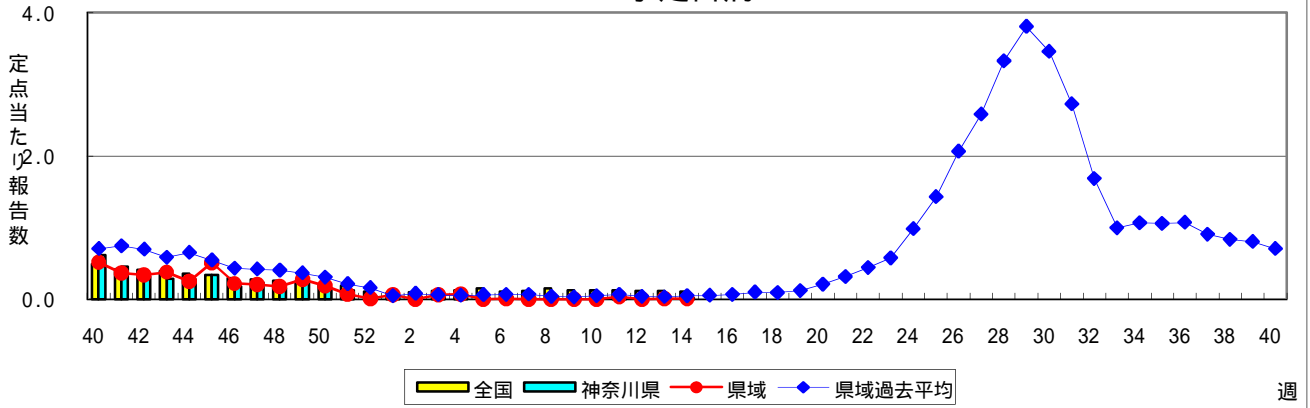
感染性胃腸炎



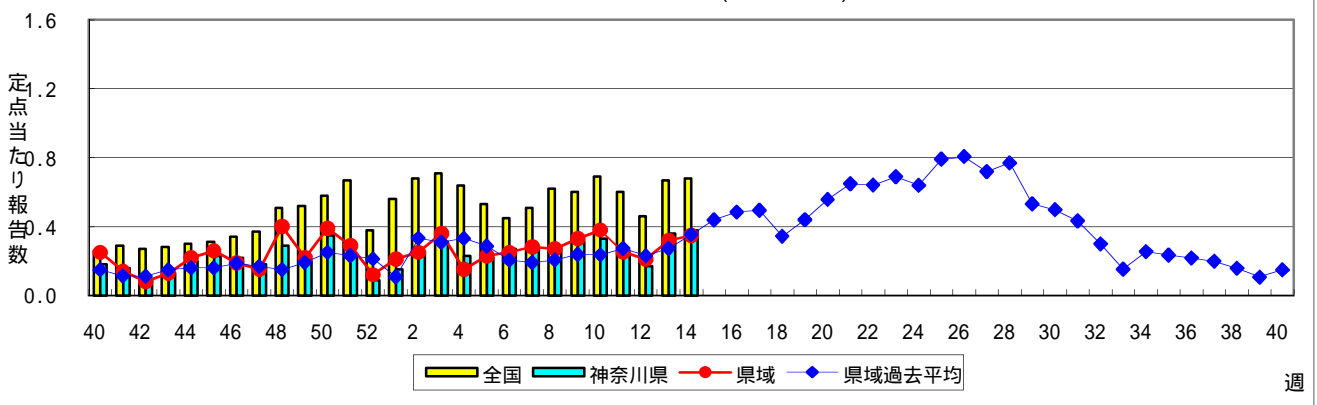
水痘(水ぼうそう)



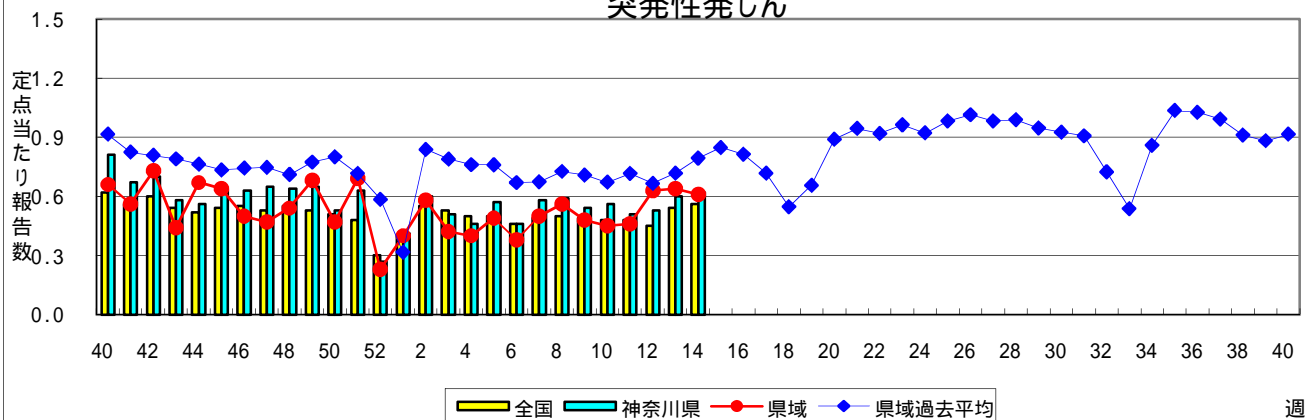
手足口病



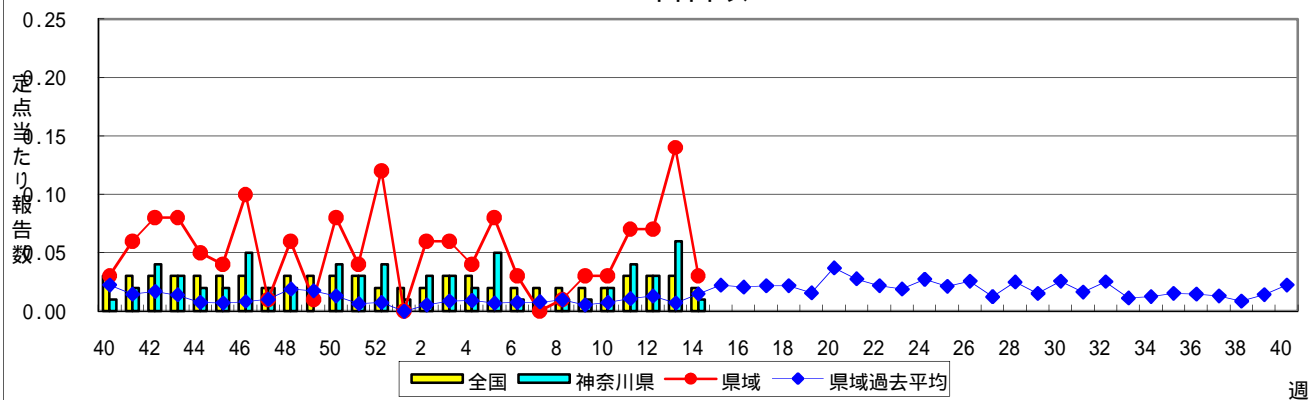
伝染性紅斑(リンゴ病)



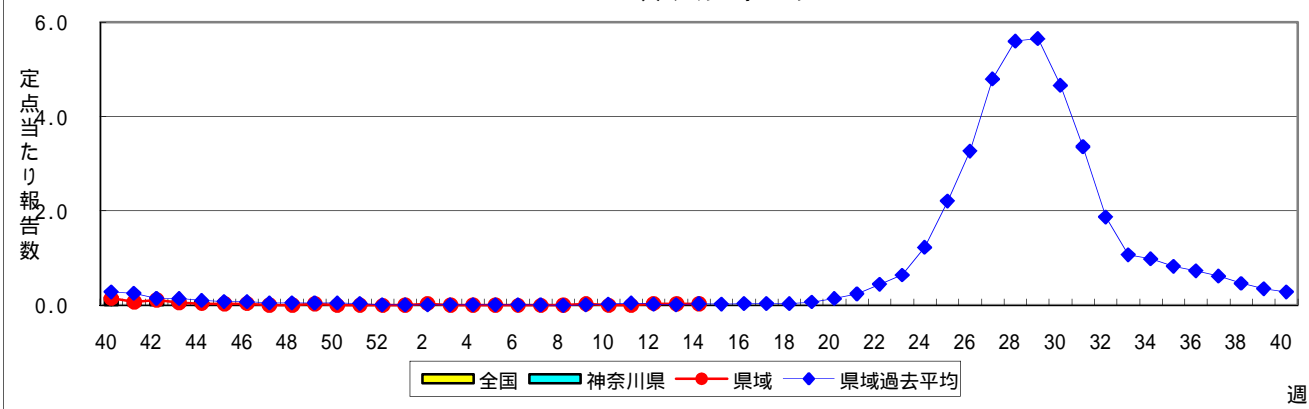
突発性発しん



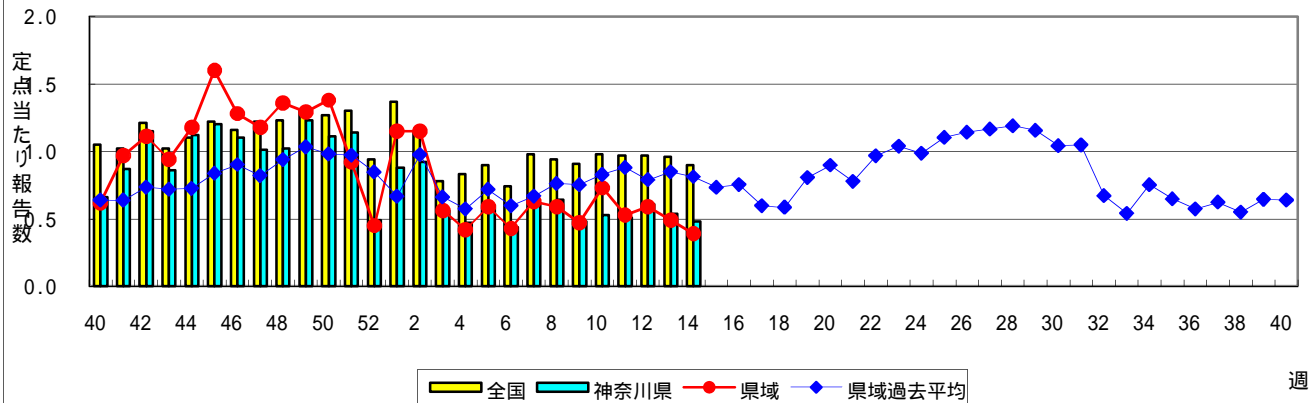
百日咳



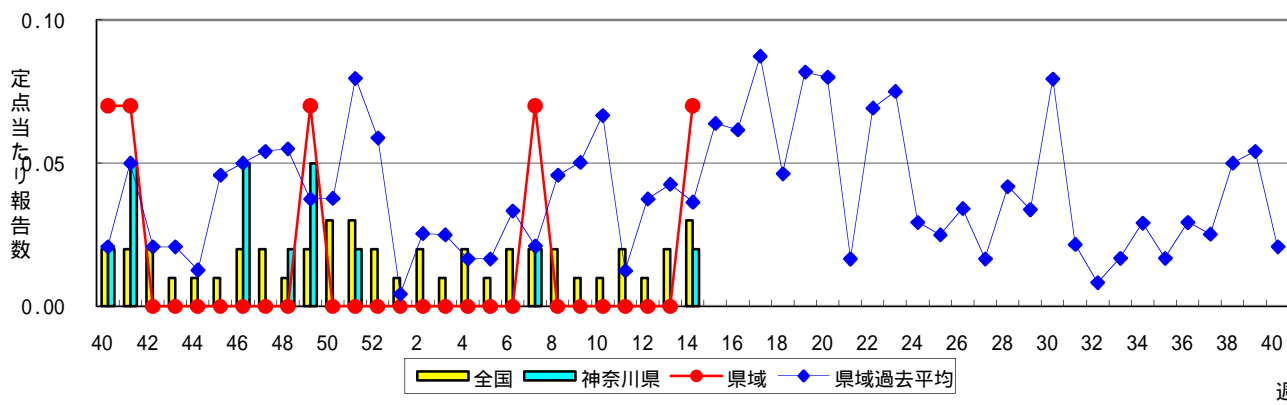
ヘルパンギーナ



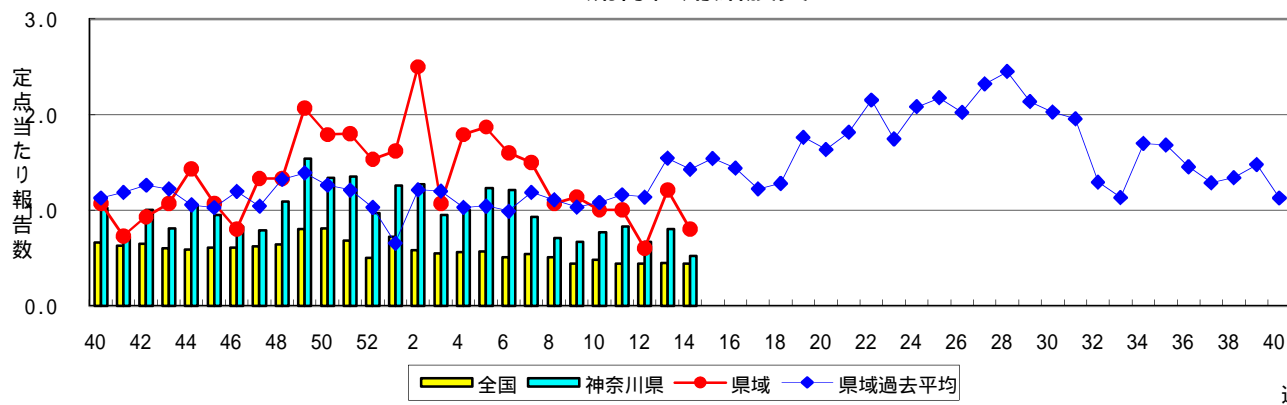
流行性耳下腺炎(おたふくかぜ)



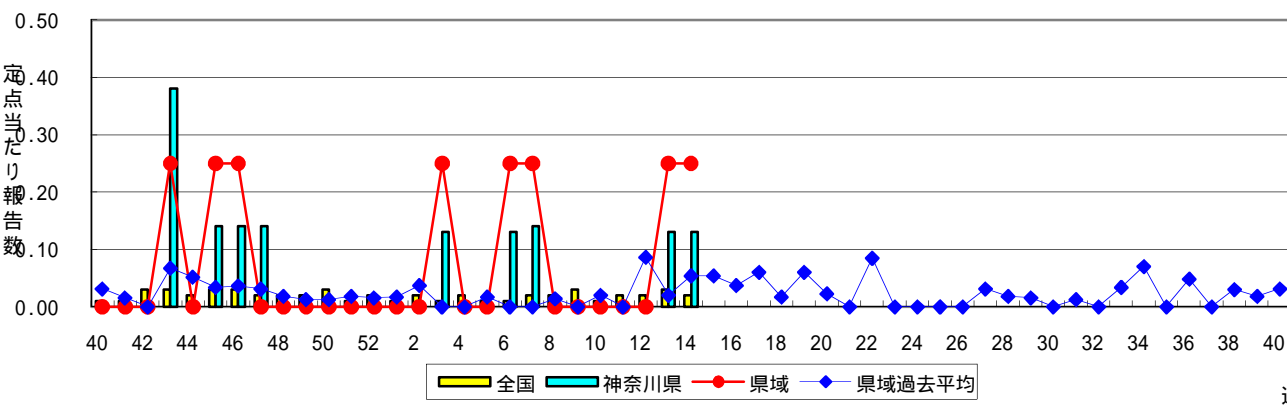
急性出血性結膜炎



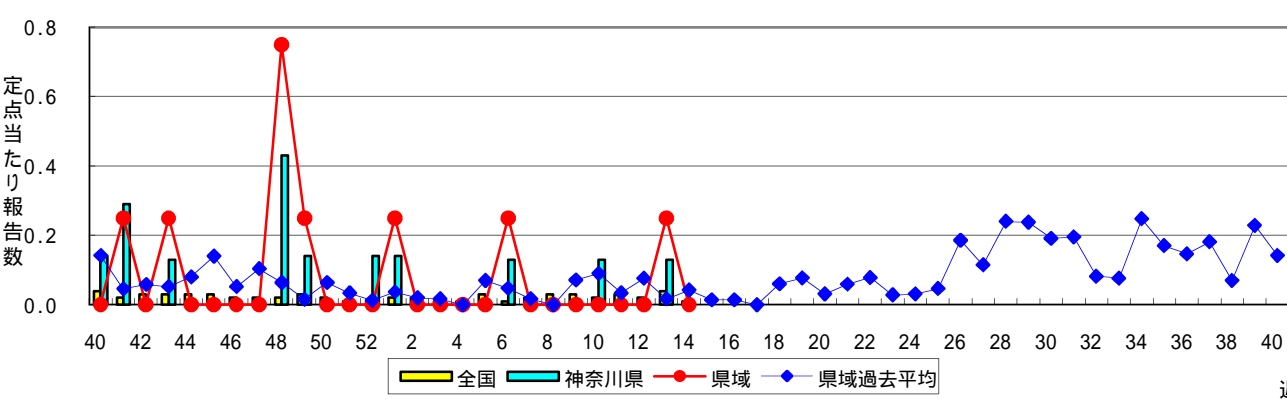
流行性角結膜炎



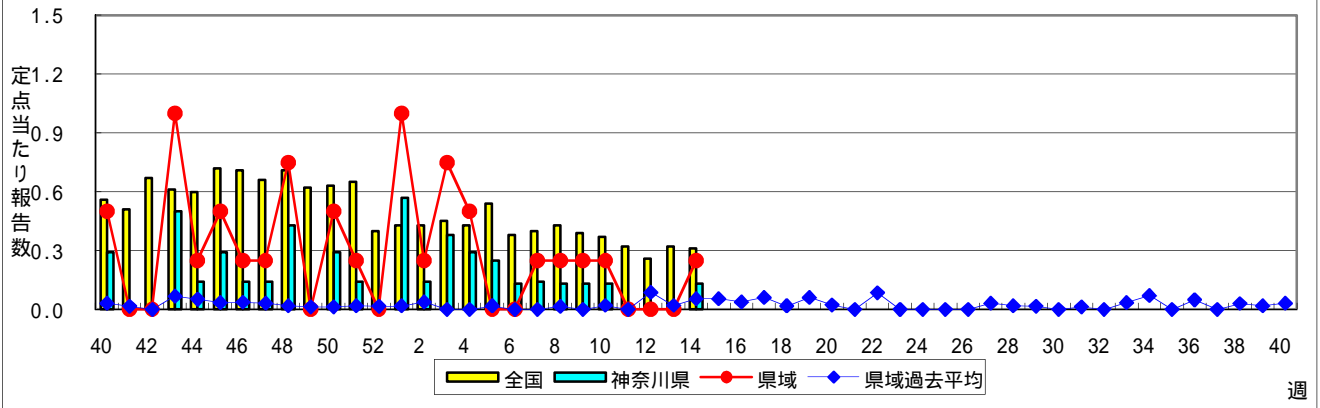
細菌性髄膜炎



無菌性髄膜炎



マイコプラズマ肺炎



クラミジア肺炎(オウム病を除く)

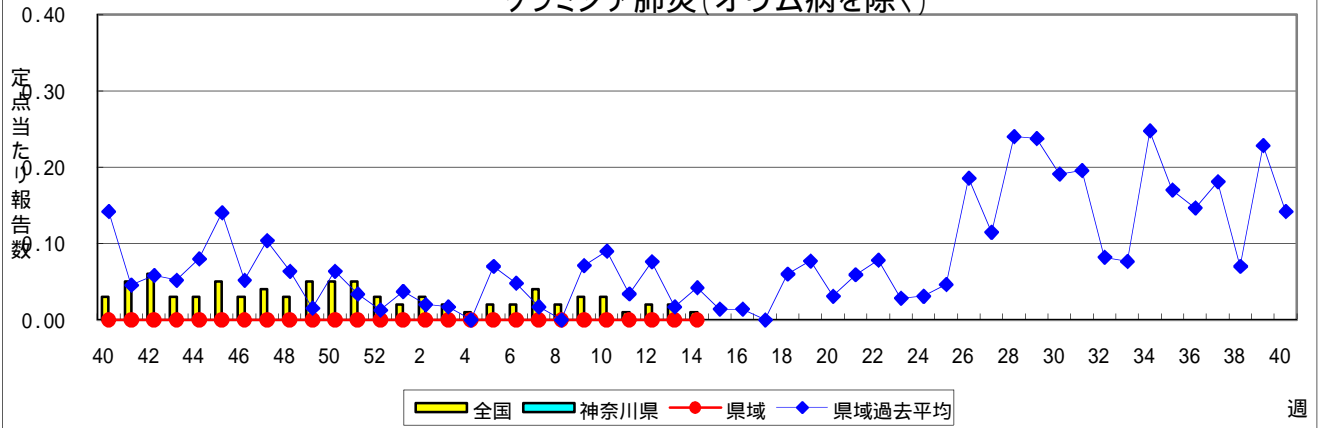


表1 報告数・定点当たり報告数 疾病、政令市・保健所別 (その1)

2011年14週(04月04日～04月10日)

神奈川県	インフルエンザ (高病原性鳥インフルエンザを 除く)		RSウイルス感染症		咽頭結膜熱		A群溶血性レンサ球菌 咽頭炎		感染性胃腸炎	
	報告数	定点当たり	報告数	定点当たり	報告数	定点当たり	報告数	定点当たり	報告数	定点当たり
全県	987	3.03	12	0.06	32	0.16	217	1.07	1,232	6.07
横浜市	305	2.26	8	0.10	8	0.10	73	0.88	523	6.30
川崎市	239	4.43	-	-	5	0.15	38	1.15	192	5.82
相模原市	91	3.96	-	-	-	-	14	0.93	117	7.80
県域 (横浜市、川崎市、相模原市を除く)	352	3.09	4	0.06	19	0.26	92	1.28	400	5.56
横須賀市	18	1.29	1	0.11	1	0.11	2	0.22	18	2.00
藤沢市	25	1.92	-	-	1	0.13	5	0.63	40	5.00
平塚	28	2.55	-	-	-	-	9	1.29	33	4.71
鎌倉	42	4.67	2	0.33	3	0.50	1	0.17	27	4.50
小田原	85	8.50	-	-	1	0.17	13	2.17	17	2.83
三崎	3	1.00	-	-	4	2.00	6	3.00	-	-
厚木	77	4.53	1	0.09	3	0.27	21	1.91	102	9.27
足柄上	6	1.20	-	-	1	0.33	3	1.00	2	0.67
秦野	22	2.20	-	-	-	-	7	1.17	33	5.50
大和	26	2.36	-	-	1	0.14	9	1.29	66	9.43
茅ヶ崎	20	1.82	-	-	4	0.57	16	2.29	62	8.86

神奈川県	水痘		手足口病		伝染性紅斑		突発性発しん		百日咳	
	報告数	定点当たり	報告数	定点当たり	報告数	定点当たり	報告数	定点当たり	報告数	定点当たり
全県	255	1.26	5	0.02	77	0.38	126	0.62	2	0.01
横浜市	106	1.28	1	0.01	28	0.34	49	0.59	-	-
川崎市	45	1.36	1	0.03	18	0.55	26	0.79	-	-
相模原市	19	1.27	2	0.13	6	0.40	7	0.47	-	-
県域 (横浜市、川崎市、相模原市を除く)	85	1.18	1	0.01	25	0.35	44	0.61	2	0.03
横須賀市	8	0.89	-	-	-	-	7	0.78	-	-
藤沢市	6	0.75	-	-	8	1.00	9	1.13	-	-
平塚	11	1.57	-	-	1	0.14	4	0.57	-	-
鎌倉	6	1.00	-	-	-	-	4	0.67	-	-
小田原	9	1.50	-	-	3	0.50	1	0.17	-	-
三崎	2	1.00	1	0.50	-	-	-	-	-	-
厚木	17	1.55	-	-	1	0.09	8	0.73	1	0.09
足柄上	6	2.00	-	-	-	-	-	-	-	-
秦野	8	1.33	-	-	4	0.67	4	0.67	-	-
大和	11	1.57	-	-	2	0.29	1	0.14	-	-
茅ヶ崎	1	0.14	-	-	6	0.86	6	0.86	1	0.14

神奈川県	ヘルパンギーナ		流行性耳下腺炎		急性出血性結膜炎		流行性角結膜炎		細菌性髄膜炎	
	報告数	定点当たり	報告数	定点当たり	報告数	定点当たり	報告数	定点当たり	報告数	定点当たり
全県	5	0.02	97	0.48	1	0.02	23	0.52	1	0.13
横浜市	2	0.02	56	0.67	-	-	5	0.28	-	-
川崎市	1	0.03	11	0.33	-	-	6	0.86	-	-
相模原市	-	-	2	0.13	-	-	-	-	-	-
県域 (横浜市、川崎市、相模原市を除く)	2	0.03	28	0.39	1	0.07	12	0.80	1	0.25
横須賀市	-	-	-	-	1	1.00	3	3.00	-	-
藤沢市	-	-	9	1.13	-	-	-	-	-	-
平塚	2	0.29	1	0.14	-	-	-	-	1	1.00
鎌倉	-	-	2	0.33	-	-	-	-
小田原	-	-	6	1.00	-	-	1	1.00
三崎	-	-	-	-
厚木	-	-	4	0.36	-	-	8	2.67	-	-
足柄上	-	-	2	0.67
秦野	-	-	1	0.17	-	-	-	-
大和	-	-	2	0.29	-	-	-	-
茅ヶ崎	-	-	1	0.14	-	-	-	-

表1 報告数・定点当たり報告数 疾病、政令市・保健所別 (その2)

2011年14週(04月04日~04月10日)

神奈川県	無菌性髄膜炎		マイコプラズマ肺炎		クラミジア肺炎 (オウム病を除く)	
	報告数	定点当たり	報告数	定点当たり	報告数	定点当たり
全県	-	-	1	0.13	-	-
横浜市	-	-	-	-	-	-
川崎市	-	-	-	-	-	-
相模原市	-	-	-	-	-	-
県域 <small>(横浜市、川崎市、相模原市を除く)</small>	-	-	1	0.25	-	-
横須賀市	-	-	-	-	-	-
藤沢市	-	-	1	1.00	-	-
平塚	-	-	-	-	-	-
鎌倉
小田原
三崎
厚木	-	-	-	-	-	-
足柄上
秦野
大和
茅ヶ崎

表2 報告数・定点当たり報告数、疾病・年齢階級別
(全県及び横浜市・川崎市・相模原市を除く県域) (その1)

2011年14週(04月04日～04月10日)

*表2は、各保健福祉事務所からの最新の報告をもとに作成しているため、国の還元データである表1および表3の数値と一致しないことがあります。

インフルエンザ定点	項目	合計	～5か月	～11か月	1歳	2	3	4	5	6	7	8	
インフルエンザ (高病原性鳥インフルエンザを除く)	全国	報告数	30,662	110	442	1,666	1,936	2,596	3,079	3,198	2,529	2,103	1,667
		定点当たり	6.35	0.02	0.09	0.35	0.40	0.54	0.64	0.66	0.52	0.44	0.35
	全県	報告数	987	1	7	65	60	83	89	123	88	65	51
		定点当たり	3.03	0.00	0.02	0.20	0.18	0.25	0.27	0.38	0.27	0.20	0.16
	県域	報告数	352	-	3	22	25	18	27	38	26	19	14
		定点当たり	3.09	-	0.03	0.19	0.22	0.16	0.24	0.33	0.23	0.17	0.12

小児科定点	項目	合計	～5か月	～11か月	1歳	2	3	4	5	6	7	8
RSウイルス感染症	全国	報告数	525	120	126	164	71	21	11	4	3	-
		定点当たり	0.17	0.04	0.04	0.05	0.02	0.01	0.00	0.00	0.00	-
	全県	報告数	12	2	1	4	2	1	2	-	-	-
		定点当たり	0.06	0.01	0.00	0.02	0.01	0.00	0.01	-	-	-
	県域	報告数	4	1	1	-	-	1	1	-	-	-
		定点当たり	0.06	0.01	0.01	-	-	0.01	0.01	-	-	-
咽頭結膜熱	全国	報告数	895	13	48	184	162	145	116	88	43	23
		定点当たり	0.29	0.00	0.02	0.06	0.05	0.05	0.04	0.03	0.01	0.01
	全県	報告数	32	-	1	5	6	2	5	4	2	2
		定点当たり	0.16	-	0.00	0.02	0.03	0.01	0.02	0.02	0.01	0.01
	県域	報告数	19	-	1	3	3	2	1	2	1	2
		定点当たり	0.26	-	0.01	0.04	0.04	0.03	0.01	0.03	0.01	0.03
A群溶血性レンサ球菌咽頭炎	全国	報告数	4,968	7	53	241	364	578	761	757	533	423
		定点当たり	1.61	0.00	0.02	0.08	0.12	0.19	0.25	0.25	0.17	0.14
	全県	報告数	217	-	3	11	21	21	22	35	26	23
		定点当たり	1.07	-	0.01	0.05	0.10	0.10	0.11	0.17	0.13	0.11
	県域	報告数	92	-	1	4	11	8	8	10	8	9
		定点当たり	1.28	-	0.01	0.06	0.15	0.11	0.11	0.14	0.11	0.13
感染性胃腸炎	全国	報告数	24,806	337	2,117	5,334	3,566	2,769	2,111	1,649	1,120	913
		定点当たり	8.04	0.11	0.69	1.73	1.16	0.90	0.68	0.53	0.36	0.30
	全県	報告数	1,232	13	95	227	177	134	112	99	69	49
		定点当たり	6.07	0.06	0.47	1.12	0.87	0.66	0.55	0.49	0.34	0.24
	県域	報告数	400	2	21	83	58	46	35	33	29	12
		定点当たり	5.56	0.03	0.29	1.15	0.81	0.64	0.49	0.46	0.40	0.17
水痘	全国	報告数	4,487	100	245	786	938	709	649	436	234	135
		定点当たり	1.45	0.03	0.08	0.25	0.30	0.23	0.21	0.14	0.08	0.04
	全県	報告数	255	5	10	44	44	33	27	27	16	15
		定点当たり	1.26	0.02	0.05	0.22	0.22	0.16	0.13	0.13	0.08	0.07
	県域	報告数	85	3	3	11	20	11	9	9	10	3
		定点当たり	1.18	0.04	0.04	0.15	0.28	0.15	0.13	0.13	0.14	0.04

インフルエンザ定点	項目	9	10-14	15-19	20-29	30-39	40-49	50-59	60-69	70-79	80歳以上	
インフルエンザ (高病原性鳥インフルエンザを除く)	全国	報告数	1,202	3,170	917	1,908	1,861	950	494	403	238	193
		定点当たり	0.25	0.66	0.19	0.40	0.39	0.20	0.10	0.08	0.05	0.04
	全県	報告数	36	97	38	61	66	33	10	7	3	4
		定点当たり	0.11	0.30	0.12	0.19	0.20	0.10	0.03	0.02	0.01	0.01
	県域	報告数	13	53	17	21	31	11	4	5	2	3
		定点当たり	0.11	0.46	0.15	0.18	0.27	0.10	0.04	0.04	0.02	0.03

小児科定点	項目	9	10-14	15-19	20歳以上	
RSウイルス感染症	全国	報告数	1	3	-	-
		定点当たり	0.00	0.00	-	-
	全県	報告数	-	-	-	-
		定点当たり	-	-	-	-
	県域	報告数	-	-	-	-
		定点当たり	-	-	-	-
咽頭結膜熱	全国	報告数	19	14	3	16
		定点当たり	0.01	0.00	0.00	0.01
	全県	報告数	2	2	-	-
		定点当たり	0.01	0.01	-	-
	県域	報告数	2	2	-	-
		定点当たり	0.03	0.03	-	-
A群溶血性レンサ球菌咽頭炎	全国	報告数	247	394	42	236
		定点当たり	0.08	0.13	0.01	0.08
	全県	報告数	7	16	1	16
		定点当たり	0.03	0.08	0.00	0.08
	県域	報告数	5	10	1	9
		定点当たり	0.07	0.14	0.01	0.13
感染性胃腸炎	全国	報告数	618	1,384	302	1,852
		定点当たり	0.20	0.45	0.10	0.60
	全県	報告数	31	67	16	98
		定点当たり	0.15	0.33	0.08	0.48
	県域	報告数	12	21	4	31
		定点当たり	0.17	0.29	0.06	0.43
水痘	全国	報告数	59	76	7	21
		定点当たり	0.02	0.02	0.00	0.01
	全県	報告数	13	8	-	2
		定点当たり	0.06	0.04	-	0.01
	県域	報告数	2	1	-	-
		定点当たり	0.03	0.01	-	-

表2 報告数・定点当たり報告数、疾病・年齢階級別
(全県及び横浜市・川崎市・相模原市を除く県域) (その2)

2011年14週(04月04日～04月10日)

*表2は、各保健福祉事務所からの最新の報告をもとに作成しているため、国の還元データである表1および表3の数値と一致しないことがあります。

小児科定点	項目	合計	～5か月	～11か月	1歳
手足口病	全国	報告数 348	1	27	132
		定点当たり 0.11	0.00	0.01	0.04
	全県	報告数 5	-	-	2
		定点当たり 0.02	-	-	0.01
	県域	報告数 1	-	-	1
		定点当たり 0.01	-	-	0.01
伝染性紅斑	全国	報告数 2,107	1	24	86
		定点当たり 0.68	0.00	0.01	0.03
	全県	報告数 77	-	1	1
		定点当たり 0.38	-	0.00	0.00
	県域	報告数 25	-	-	-
		定点当たり 0.35	-	-	-
突発性発しん	全国	報告数 1,742	43	869	718
		定点当たり 0.56	0.01	0.28	0.23
	全県	報告数 126	1	60	55
		定点当たり 0.62	0.00	0.30	0.27
	県域	報告数 44	1	25	16
		定点当たり 0.61	0.01	0.35	0.22
百日咳	全国	報告数 72	3	6	7
		定点当たり 0.02	0.00	0.00	0.00
	全県	報告数 2	-	-	-
		定点当たり 0.01	-	-	-
	県域	報告数 2	-	-	-
		定点当たり 0.03	-	-	-
ヘルパンギーナ	全国	報告数 81	-	11	16
		定点当たり 0.03	-	0.00	0.01
	全県	報告数 5	-	-	-
		定点当たり 0.02	-	-	-
	県域	報告数 2	-	-	-
		定点当たり 0.03	-	-	-
流行性耳下腺炎	全国	報告数 2,785	2	13	101
		定点当たり 0.90	0.00	0.00	0.03
	全県	報告数 97	-	-	1
		定点当たり 0.48	-	-	0.00
	県域	報告数 28	-	-	-
		定点当たり 0.39	-	-	-

小児科定点	項目	2	3	4	5	6	7	8	9	10-14	15-19	20歳以上
手足口病	全国	報告数 66	39	38	14	9	7	6	3	4	1	1
		定点当たり 0.02	0.01	0.01	0.00	0.00	0.00	0.00	0.00	0.00	0.00	0.00
	全県	報告数 -	-	-	1	-	1	1	-	-	-	-
		定点当たり -	-	-	0.00	-	0.00	0.00	-	-	-	-
	県域	報告数 -	-	-	-	-	-	-	-	-	-	-
		定点当たり -	-	-	-	-	-	-	-	-	-	-
伝染性紅斑	全国	報告数 110	190	316	393	318	228	173	120	119	4	25
		定点当たり 0.04	0.06	0.10	0.13	0.10	0.07	0.06	0.04	0.04	0.00	0.01
	全県	報告数 2	11	10	17	15	7	9	-	-	-	-
		定点当たり 0.01	0.05	0.05	0.08	0.07	0.03	0.04	-	-	-	-
	県域	報告数 1	3	3	6	4	2	5	1	-	-	-
		定点当たり 0.01	0.04	0.04	0.08	0.06	0.03	0.07	0.01	-	-	-
突発性発しん	全国	報告数 82	15	5	5	-	3	-	2	-	-	-
		定点当たり 0.03	0.00	0.00	0.00	-	0.00	-	0.00	-	-	-
	全県	報告数 8	1	1	-	-	-	-	-	-	-	-
		定点当たり 0.04	0.00	0.00	-	-	-	-	-	-	-	-
	県域	報告数 2	-	-	-	-	-	-	-	-	-	-
		定点当たり 0.03	-	-	-	-	-	-	-	-	-	-
百日咳	全国	報告数 -	1	2	-	3	-	2	1	8	2	37
		定点当たり -	0.00	0.00	-	0.00	-	0.00	0.00	0.00	0.00	0.01
	全県	報告数 -	-	-	-	-	-	1	-	-	-	1
		定点当たり -	-	-	-	-	-	0.00	-	-	-	0.00
	県域	報告数 -	-	-	-	-	-	1	-	-	-	1
		定点当たり -	-	-	-	-	-	0.01	-	-	-	0.01
ヘルパンギーナ	全国	報告数 13	15	10	2	3	1	-	-	5	1	4
		定点当たり 0.00	0.00	0.00	0.00	0.00	0.00	-	-	0.00	0.00	0.00
	全県	報告数 2	-	1	-	-	-	-	-	1	-	1
		定点当たり 0.01	-	0.00	-	-	-	-	-	0.00	-	0.00
	県域	報告数 2	-	-	-	-	-	-	-	-	-	-
		定点当たり 0.03	-	-	-	-	-	-	-	-	-	-
流行性耳下腺炎	全国	報告数 217	378	458	458	391	241	186	109	171	17	43
		定点当たり 0.07	0.12	0.15	0.15	0.13	0.08	0.06	0.04	0.06	0.01	0.01
	全県	報告数 14	7	11	15	18	5	14	6	6	-	-
		定点当たり 0.07	0.03	0.05	0.07	0.09	0.02	0.07	0.03	0.03	-	-
	県域	報告数 2	2	3	4	9	1	4	1	2	-	-
		定点当たり 0.03	0.03	0.04	0.06	0.13	0.01	0.06	0.01	0.03	-	-

表2 報告数・定点当たり報告数、疾病・年齢階級別
(全県及び横浜市・川崎市・相模原市を除く県域) (その3)

2011年14週(04月04日～04月10日)

*表2は、各保健福祉事務所からの最新の報告をもとに作成しているため、国の選元データである表1および表3の数値と一致しないことがあります。

眼科定点	項目	合計	～5か月	～11か月	1歳	2	3	4	5	6	7	8
急性出血性結膜炎	全国	報告数	18	-	-	1	-	-	-	-	-	-
		定点当たり	0.03	-	-	0.00	-	-	-	-	-	-
	全県	報告数	1	-	-	-	-	-	-	-	-	-
		定点当たり	0.02	-	-	-	-	-	-	-	-	-
	県域	報告数	1	-	-	-	-	-	-	-	-	-
		定点当たり	0.07	-	-	-	-	-	-	-	-	-
流行性角結膜炎	全国	報告数	291	1	1	11	8	4	5	7	5	2
		定点当たり	0.44	0.00	0.00	0.02	0.01	0.01	0.01	0.01	0.01	0.00
	全県	報告数	23	-	-	-	-	-	2	1	-	-
		定点当たり	0.52	-	-	-	-	-	0.05	0.02	-	-
	県域	報告数	12	-	-	-	-	-	2	-	-	-
		定点当たり	0.80	-	-	-	-	-	0.13	-	-	-

基幹定点(週報)	項目	合計	0歳	1-4	5-9	10-14	15-19	20-24	25-29	30-34	35-39	40-44
細菌性髄膜炎	全国	報告数	11	3	2	-	-	-	-	1	1	-
		定点当たり	0.02	0.01	0.00	-	-	-	-	0.00	0.00	-
	全県	報告数	1	1	-	-	-	-	-	-	-	-
		定点当たり	0.13	0.13	-	-	-	-	-	-	-	-
	県域	報告数	1	1	-	-	-	-	-	-	-	-
		定点当たり	0.25	0.25	-	-	-	-	-	-	-	-
無菌性髄膜炎	全国	報告数	5	1	3	-	-	1	-	-	-	-
		定点当たり	0.01	0.00	0.01	-	-	0.00	-	-	-	-
	全県	報告数	-	-	-	-	-	-	-	-	-	-
		定点当たり	-	-	-	-	-	-	-	-	-	-
	県域	報告数	-	-	-	-	-	-	-	-	-	-
		定点当たり	-	-	-	-	-	-	-	-	-	-
マイコプラズマ肺炎	全国	報告数	140	3	48	45	17	3	1	4	3	2
		定点当たり	0.31	0.01	0.11	0.10	0.04	0.01	0.00	0.01	0.01	0.00
	全県	報告数	1	-	-	1	-	-	-	-	-	-
		定点当たり	0.13	-	-	0.13	-	-	-	-	-	-
	県域	報告数	1	-	-	1	-	-	-	-	-	-
		定点当たり	0.25	-	-	0.25	-	-	-	-	-	-
クラミジア肺炎 (オウム病を除く)	全国	報告数	6	-	3	1	1	-	-	-	-	-
		定点当たり	0.01	-	0.01	0.00	0.00	-	-	-	-	-
	全県	報告数	-	-	-	-	-	-	-	-	-	-
		定点当たり	-	-	-	-	-	-	-	-	-	-
	県域	報告数	-	-	-	-	-	-	-	-	-	-
		定点当たり	-	-	-	-	-	-	-	-	-	-

眼科定点	項目	9	10-14	15-19	20-29	30-39	40-49	50-59	60-69
急性出血性結膜炎	全国	報告数	-	1	1	1	5	2	3
		定点当たり	-	0.00	0.00	0.00	0.01	0.00	0.00
	全県	報告数	-	-	-	-	-	-	1
		定点当たり	-	-	-	-	-	-	0.02
	県域	報告数	-	-	-	-	-	-	1
		定点当たり	-	-	-	-	-	-	0.07
流行性角結膜炎	全国	報告数	2	12	7	51	67	36	34
		定点当たり	0.00	0.02	0.01	0.08	0.10	0.05	0.04
	全県	報告数	-	2	1	4	10	2	1
		定点当たり	-	0.05	0.02	0.09	0.23	0.05	0.02
	県域	報告数	-	2	1	-	5	1	1
		定点当たり	-	0.13	0.07	-	0.33	0.07	0.07

基幹定点(週報)	項目	45-49	50-54	55-59	60-64	65-69	70歳以上
細菌性髄膜炎	全国	報告数	-	1	-	2	1
		定点当たり	-	0.00	-	0.00	0.00
	全県	報告数	-	-	-	-	-
		定点当たり	-	-	-	-	-
	県域	報告数	-	-	-	-	-
		定点当たり	-	-	-	-	-
無菌性髄膜炎	全国	報告数	-	-	-	-	-
		定点当たり	-	-	-	-	-
	全県	報告数	-	-	-	-	-
		定点当たり	-	-	-	-	-
	県域	報告数	-	-	-	-	-
		定点当たり	-	-	-	-	-
マイコプラズマ肺炎	全国	報告数	-	1	1	1	9
		定点当たり	-	0.00	0.00	0.00	0.02
	全県	報告数	-	-	-	-	-
		定点当たり	-	-	-	-	-
	県域	報告数	-	-	-	-	-
		定点当たり	-	-	-	-	-
クラミジア肺炎 (オウム病を除く)	全国	報告数	-	-	1	-	-
		定点当たり	-	-	0.00	-	-
	全県	報告数	-	-	-	-	-
		定点当たり	-	-	-	-	-
	県域	報告数	-	-	-	-	-
		定点当たり	-	-	-	-	-

表3 5週前～今週の推移 (その1)
(全県及び横浜市・川崎市・相模原市を除く県域)

2011年14週(04月04日～04月10日)

疾病名	項目		5週前	4週前	3週前	2週前	1週前	今週
			09週	10週	11週	12週	13週	14週
			(02月28日 ～03月06 日)	(03月07日 ～03月13 日)	(03月14日 ～03月20 日)	(03月21日 ～03月27 日)	(03月28日 ～04月03 日)	(04月04日 ～04月10 日)
インフルエンザ (高病原性鳥インフルエンザを除く)	全県	報告数	5,745	6,298	5,172	2,600	1,920	987
		定点当たり	17.15	19.68	16.52	8.05	5.96	3.03
	県域	報告数	1,982	2,296	1,835	1,029	872	352
		定点当たり	17.23	19.97	16.10	8.95	7.65	3.09
RSウイルス 感染症	全県	報告数	30	15	11	6	13	12
		定点当たり	0.14	0.08	0.06	0.03	0.06	0.06
	県域	報告数	13	9	8	1	9	4
		定点当たり	0.18	0.12	0.11	0.01	0.13	0.06
咽頭結膜熱	全県	報告数	46	51	46	23	40	32
		定点当たり	0.22	0.26	0.23	0.11	0.20	0.16
	県域	報告数	25	34	33	14	16	19
		定点当たり	0.34	0.47	0.46	0.19	0.22	0.26
A群溶血性レンサ球菌咽頭炎	全県	報告数	401	354	284	212	245	217
		定点当たり	1.93	1.77	1.43	1.03	1.20	1.07
	県域	報告数	166	174	109	89	109	92
		定点当たり	2.27	2.38	1.51	1.22	1.51	1.28
感染性胃腸炎	全県	報告数	1,771	1,758	1,358	986	1,042	1,232
		定点当たり	8.51	8.79	6.86	4.81	5.08	6.07
	県域	報告数	549	560	412	336	341	400
		定点当たり	7.52	7.67	5.72	4.60	4.74	5.56
水痘	全県	報告数	368	295	306	290	262	255
		定点当たり	1.77	1.48	1.55	1.41	1.28	1.26
	県域	報告数	145	125	136	115	131	85
		定点当たり	1.99	1.71	1.89	1.58	1.82	1.18
手足口病	全県	報告数	5	3	6	1	5	5
		定点当たり	0.02	0.02	0.03	-	0.02	0.02
	県域	報告数	-	-	3	-	1	1
		定点当たり	-	-	0.04	-	0.01	0.01
伝染性紅斑	全県	報告数	64	65	47	35	73	77
		定点当たり	0.31	0.33	0.24	0.17	0.36	0.38
	県域	報告数	24	28	18	15	23	25
		定点当たり	0.33	0.38	0.25	0.21	0.32	0.35
突発性発しん	全県	報告数	112	112	101	109	124	126
		定点当たり	0.54	0.56	0.51	0.53	0.60	0.62
	県域	報告数	35	33	33	46	46	44
		定点当たり	0.48	0.45	0.46	0.63	0.64	0.61

表3 5週前～今週の推移 (その2)
 (全県及び横浜市・川崎市・相模原市を除く県域)

2011年14週(04月04日～04月10日)

疾病名	項目		5週前	4週前	3週前	2週前	1週前	今週
			09週	10週	11週	12週	13週	14週
			(02月28日 ～03月06 日)	(03月07日 ～03月13 日)	(03月14日 ～03月20 日)	(03月21日 ～03月27 日)	(03月28日 ～04月03 日)	(04月04日 ～04月10 日)
百日咳	全県	報告数	3	3	7	7	12	2
		定点当たり	0.01	0.02	0.04	0.03	0.06	0.01
	県域	報告数	2	2	5	5	10	2
		定点当たり	0.03	0.03	0.07	0.07	0.14	0.03
ヘルパンギーナ	全県	報告数	3	1	2	5	4	5
		定点当たり	0.01	0.01	0.01	0.02	0.02	0.02
	県域	報告数	2	-	-	3	2	2
		定点当たり	0.03	-	-	0.04	0.03	0.03
流行性耳下腺炎	全県	報告数	100	105	101	126	110	97
		定点当たり	0.48	0.53	0.51	0.61	0.54	0.48
	県域	報告数	34	53	38	43	35	28
		定点当たり	0.47	0.73	0.53	0.59	0.49	0.39
急性出血性結膜炎	全県	報告数	-	-	-	-	-	1
		定点当たり	-	-	-	-	-	0.02
	県域	報告数	-	-	-	-	-	1
		定点当たり	-	-	-	-	-	0.07
流行性角結膜炎	全県	報告数	26	30	34	29	33	23
		定点当たり	0.67	0.77	0.83	0.67	0.80	0.52
	県域	報告数	16	15	14	9	17	12
		定点当たり	1.14	1.00	1.00	0.60	1.21	0.80
細菌性髄膜炎	全県	報告数	-	-	-	-	1	1
		定点当たり	-	-	-	-	0.13	0.13
	県域	報告数	-	-	-	-	1	1
		定点当たり	-	-	-	-	0.25	0.25
無菌性髄膜炎	全県	報告数	-	1	-	-	1	-
		定点当たり	-	0.13	-	-	0.13	-
	県域	報告数	-	-	-	-	1	-
		定点当たり	-	-	-	-	0.25	-
マイコプラズマ肺炎	全県	報告数	1	1	-	-	-	1
		定点当たり	0.13	0.13	-	-	-	0.13
	県域	報告数	1	1	-	-	-	1
		定点当たり	0.25	0.25	-	-	-	0.25
クラミジア肺炎 (オウム病を除く)	全県	報告数	-	-	-	-	-	-
		定点当たり	-	-	-	-	-	-
	県域	報告数	-	-	-	-	-	-
		定点当たり	-	-	-	-	-	-