



神奈川県感染症発生情報（13週報）

<http://www.eiken.pref.kanagawa.jp/>

平成23年・13週(3月28日～4月3日)



今週の注目感染症 ～インフルエンザ～

神奈川県では、第13週のインフルエンザの定点当たり報告数は5.96人で、前週（定点当たり報告数8.05人）よりも減少しています。年齢群別では、5-9歳が48%と最も多く、次いで0-4歳が21%となっています。インフルエンザは感染している人の咳やくしゃみ、つばなどの飛沫を吸い込むことで主に感染します。予防のために、うがい、手洗いの励行やマスクの着用、咳エチケットなどを心掛けるようにしましょう。報告数は減少傾向にありますが、引き続き、今後の発生動向に注意しましょう。

今週の全数把握対象疾患

（当該週の国による集計及び各保健福祉事務所からの届出をもとに期日を決めて集計しているため、集計数が前後することがあります。）

分類	対象疾患	内訳			神奈川県	
		県域*	横浜市	川崎市		相模原市
二類	結核	8		4	1	13
四類	レジオネラ症	1				1
五類	アメーバ赤痢		3			3
	後天性免疫不全症候群		1			1
	ジアルジア症	1				1

県域の全数把握対象疾患情報

- ・結核8例：病型は肺結核6例、無症状病原体保有者2例、年齢群は、30歳代1例、40歳代1例、70歳代3例、80歳代2例、90歳代1例
- ・レジオネラ症1例：病型は無症状病原体保有者、年齢群は80歳代、推定感染経路は不明、推定感染地域は日本国内
- ・ジアルジア症1例：年齢群は40歳代、推定感染経路は経口感染、感染地域はネパール

今週の定点把握対象疾患

- ・インフルエンザの報告数が、神奈川県（定点当たり5.96）、県域（定点当たり7.65）ともに減少しています。定点当たり報告数が10を超えている地域は、小田原（定点当たり20.30）、厚木（定点当たり14.29）保健福祉事務所管内です。
- ・水痘の報告数が、平塚（定点当たり5.14）保健福祉事務所管内で多くなっています。

神奈川県感染症情報センター

神奈川県衛生研究所 企画情報部 衛生情報課

TEL:0467-83-4400(代表)

FAX:0467-89-5211(企画情報部)

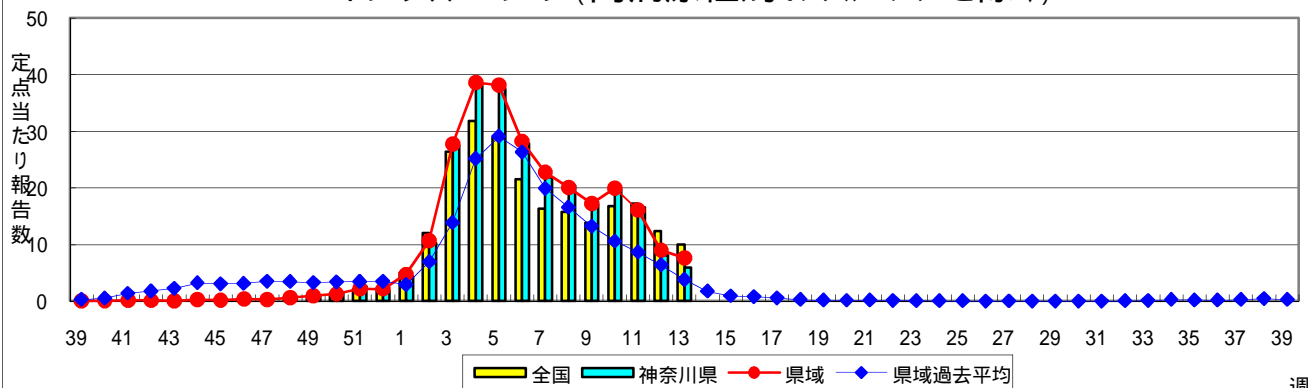
感染症発生動向調査事業は「感染症の予防及び感染症の患者に対する医療に関する法律」によって行われています。

*県域とは、神奈川県内の市町村のうち横浜市、川崎市、相模原市を除いた地域です。

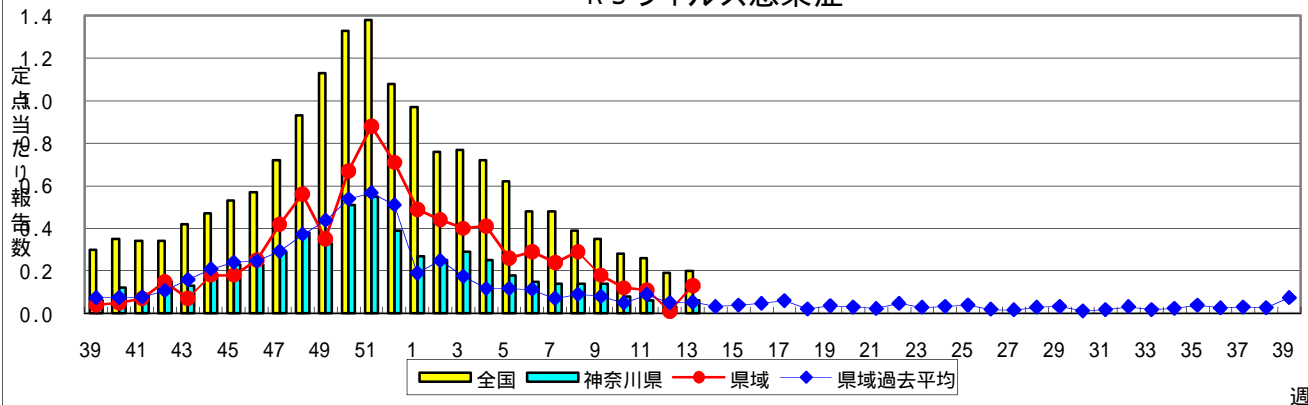
感染症発生動向調査:週報対象疾患の時系列グラフ

疾患名の括弧書きは、一般名称であり、正式名称ではありません。
 神奈川県&県域(横浜市・川崎市・相模原市を除く)のデータです。

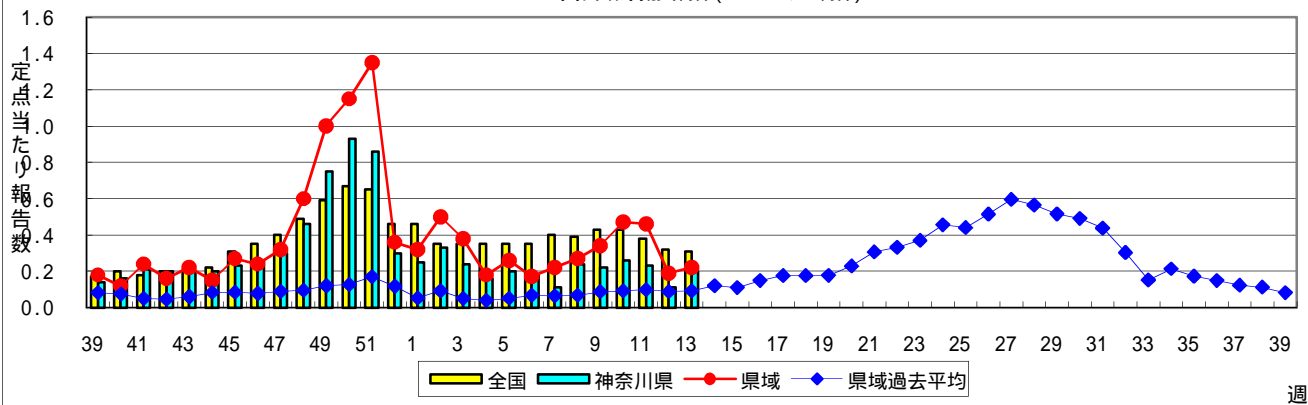
インフルエンザ(高病原性鳥インフルエンザを除く)



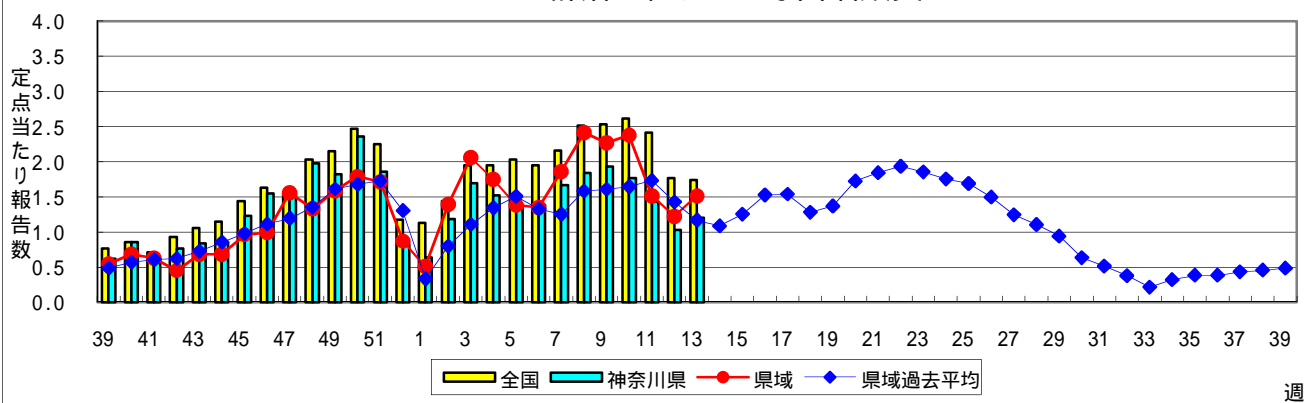
RSウイルス感染症



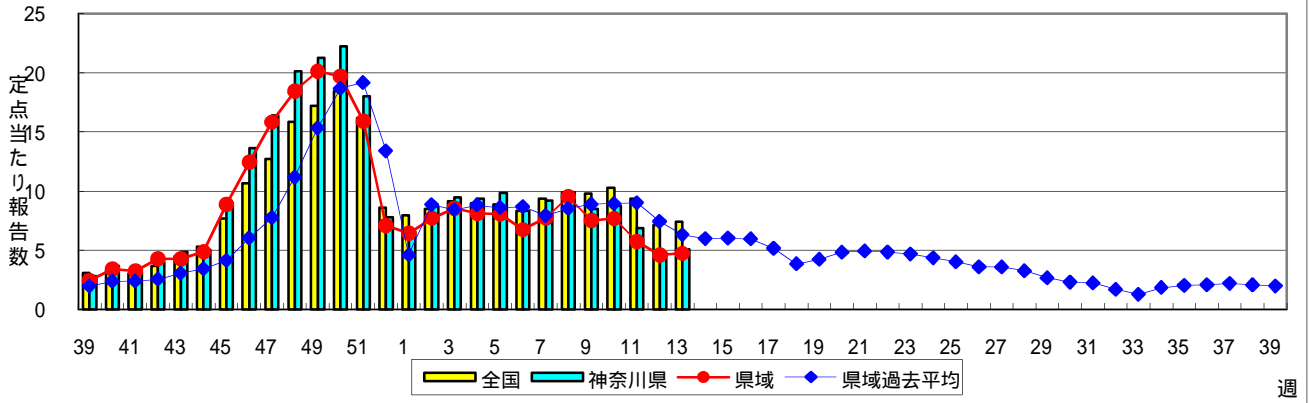
咽頭結膜熱(プール熱)



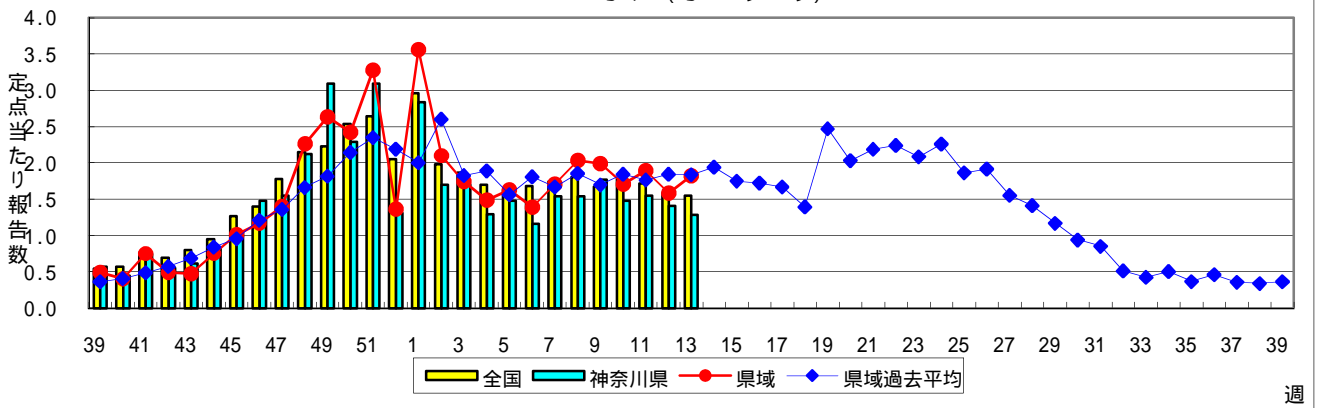
A群溶血性レンサ球菌咽頭炎



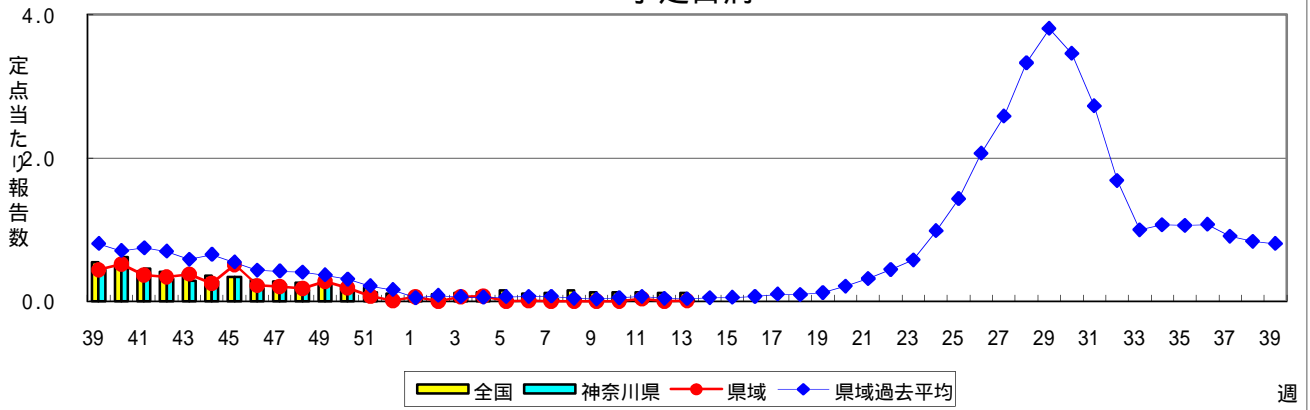
感染性胃腸炎



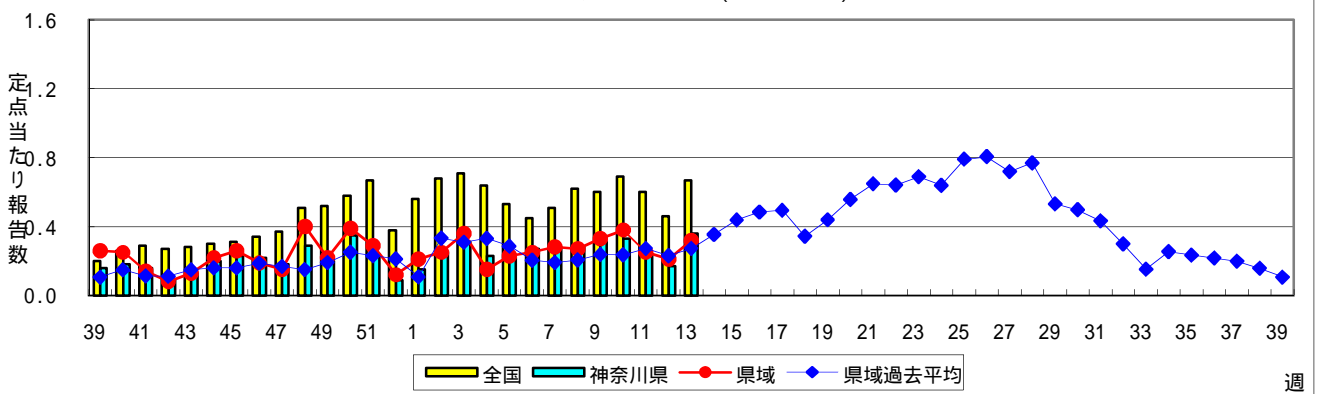
水痘(水ぼうそう)



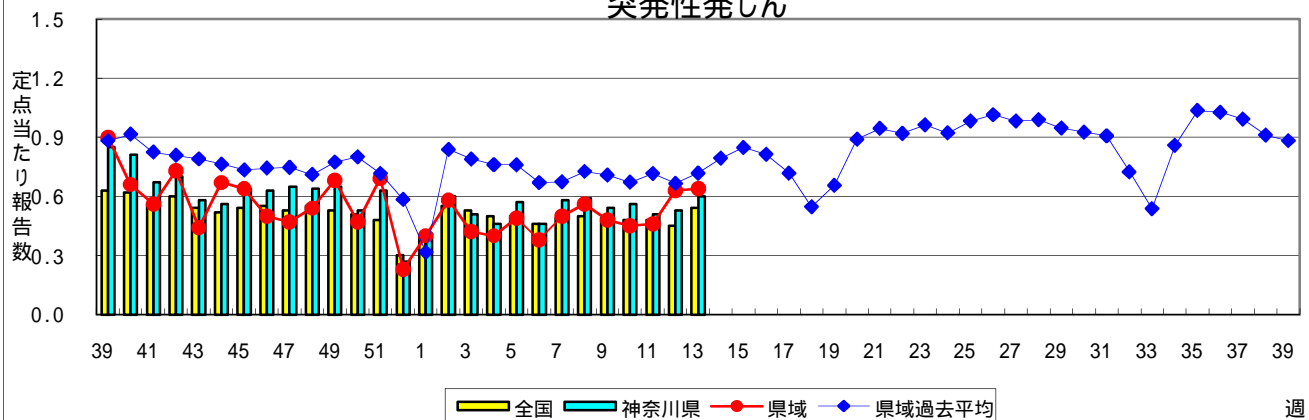
手足口病



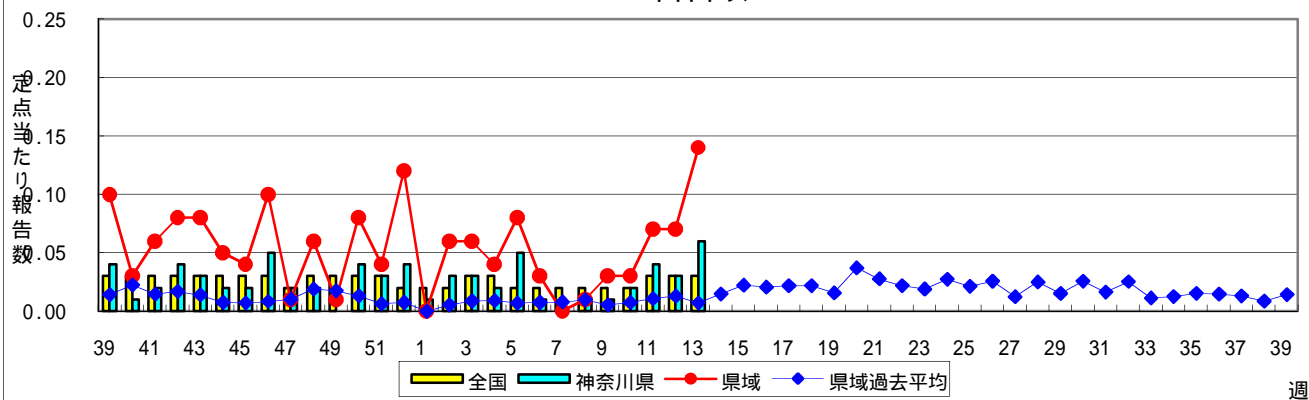
伝染性紅斑(リンゴ病)



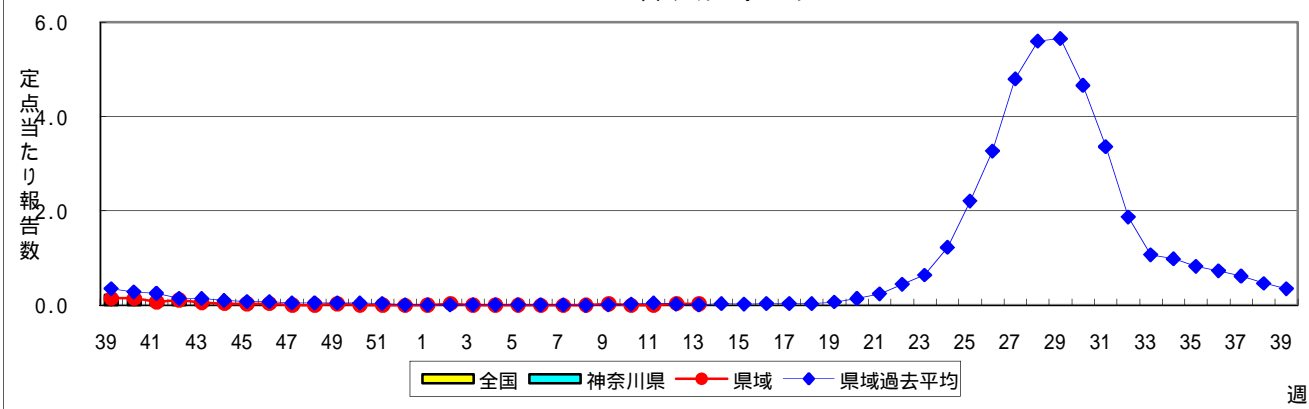
突発性発しん



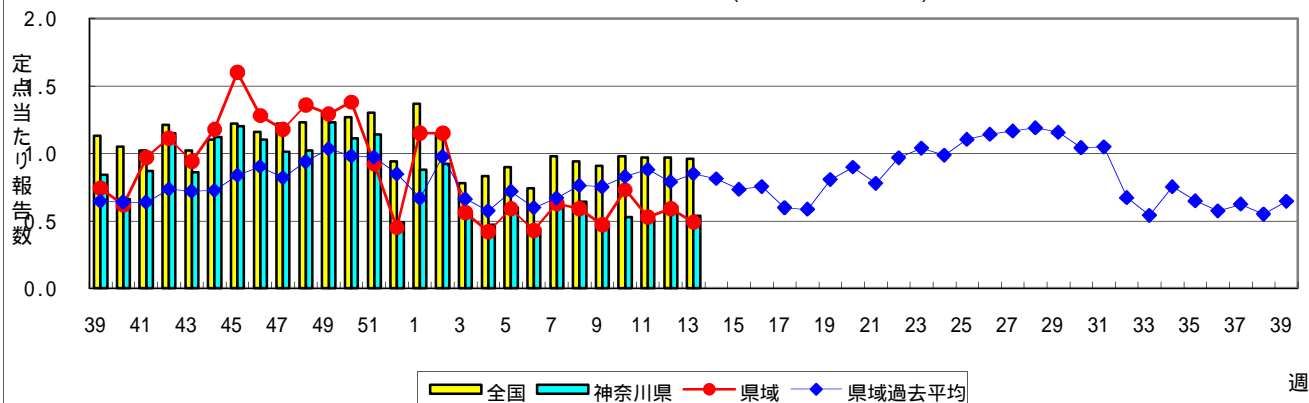
百日咳



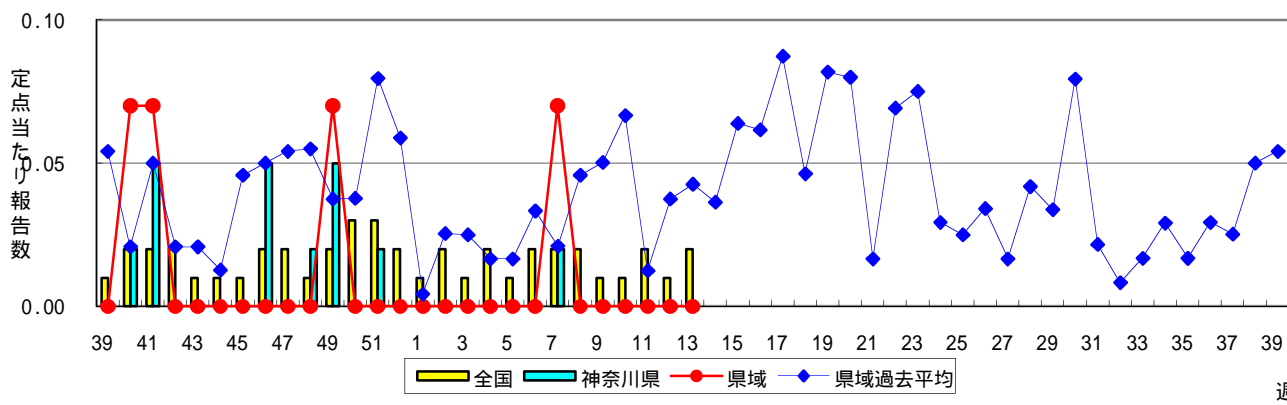
ヘルパンギーナ



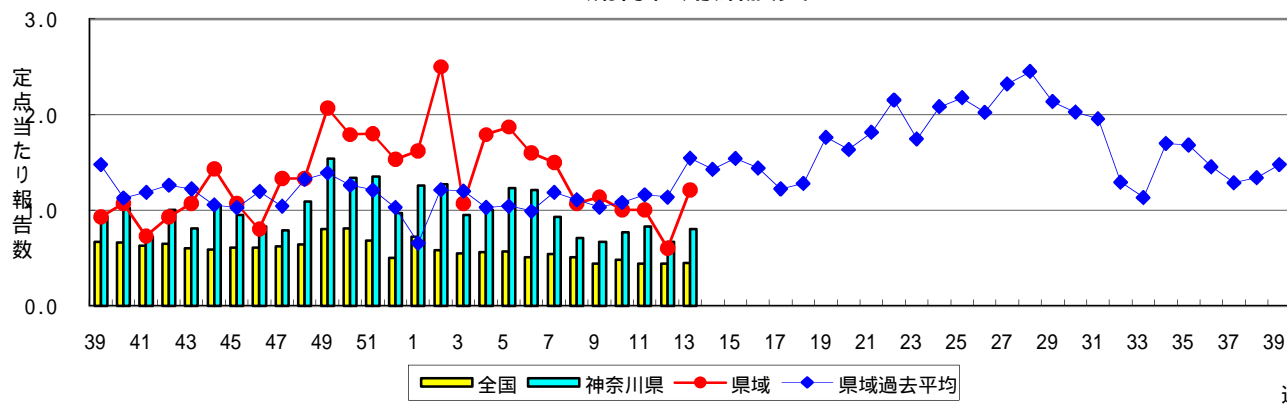
流行性耳下腺炎(おたふくかぜ)



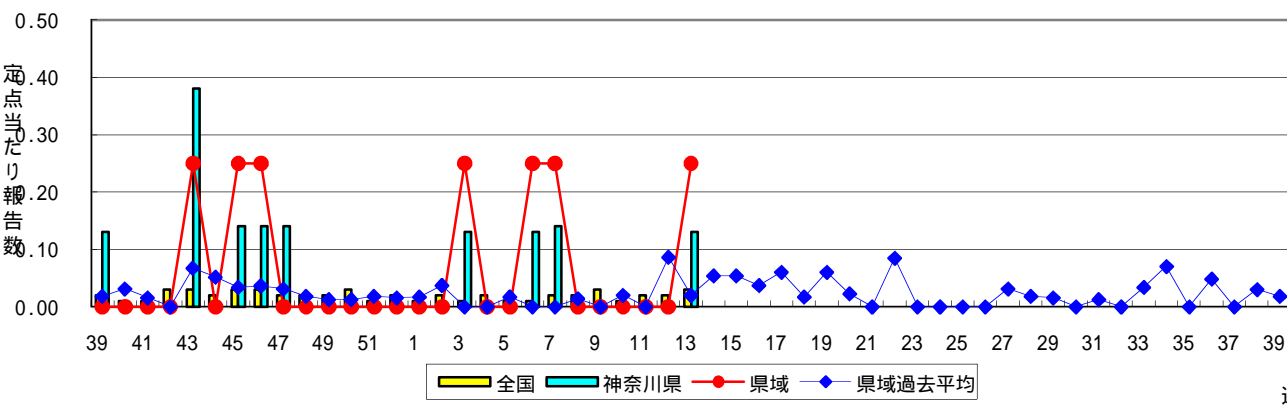
急性出血性結膜炎



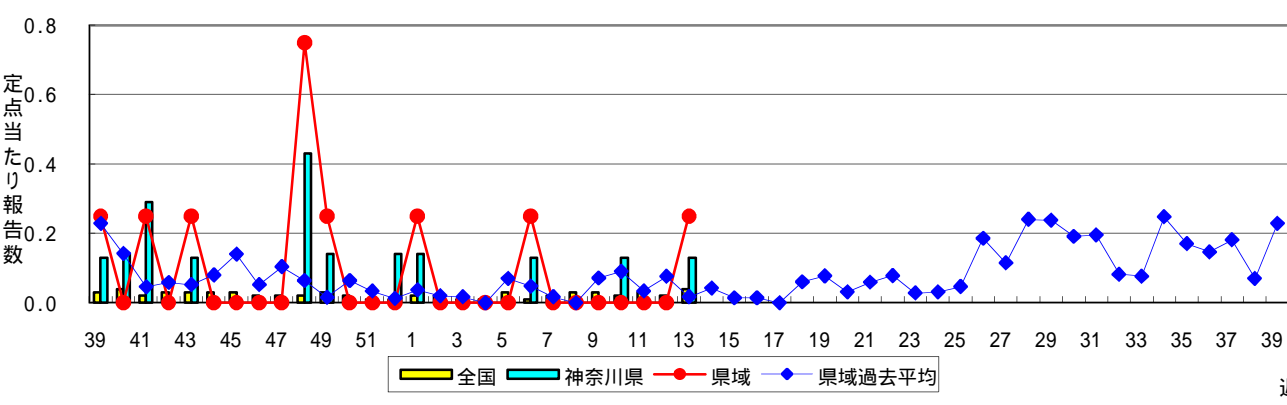
流行性角結膜炎



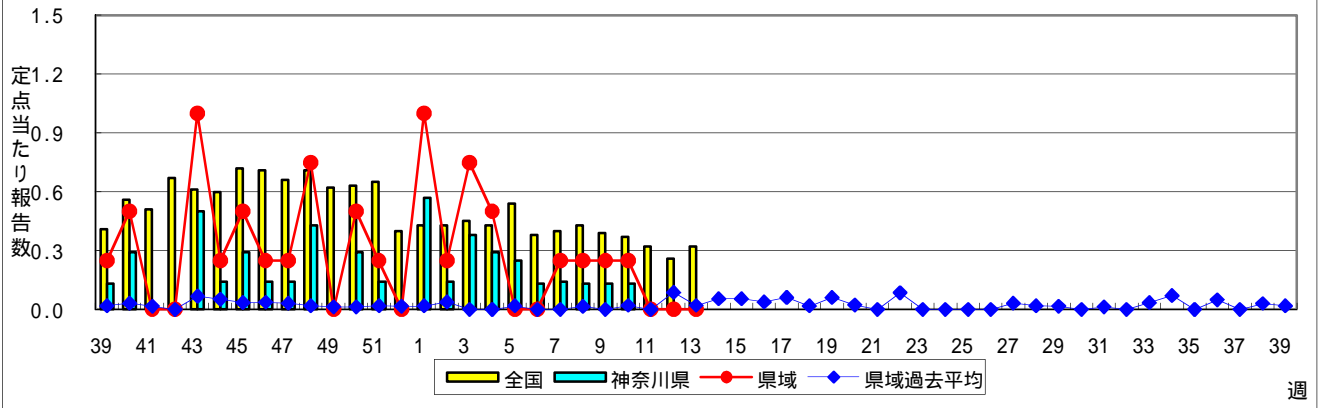
細菌性髄膜炎



無菌性髄膜炎



マイコプラズマ肺炎



クラミジア肺炎(オウム病を除く)

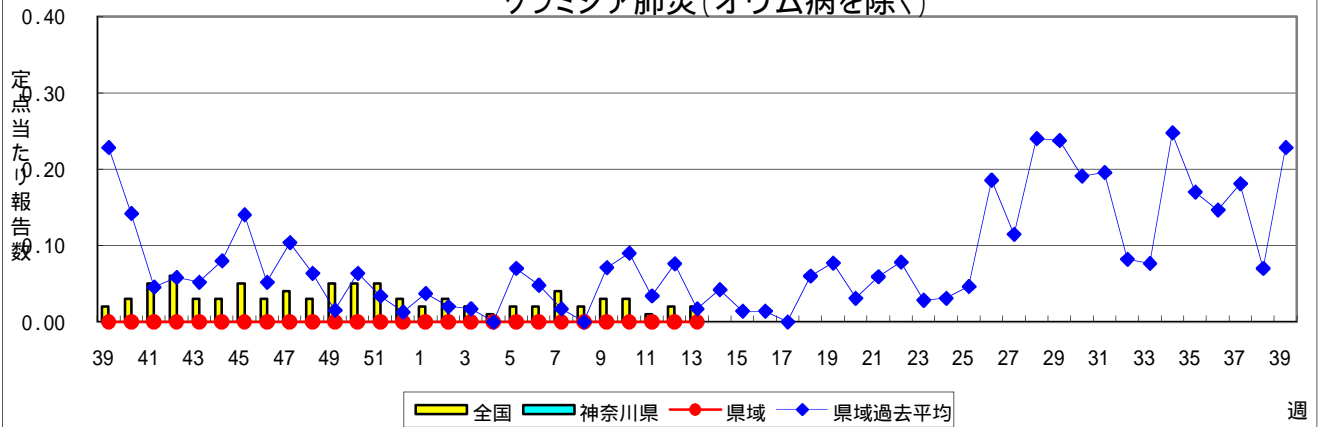


表1 報告数・定点当たり報告数 疾病、政令市・保健所別 (その1)

2011年13週(03月28日～04月03日)

神奈川県	インフルエンザ (高病原性鳥インフルエンザを除く)		RSウイルス感染症		咽頭結膜熱		A群溶血性レンサ球菌咽頭炎		感染性胃腸炎	
	報告数	定点当たり	報告数	定点当たり	報告数	定点当たり	報告数	定点当たり	報告数	定点当たり
全県	1,920	5.96	13	0.06	40	0.20	245	1.20	1,042	5.08
横浜市	507	3.87	4	0.05	22	0.26	86	1.01	420	4.94
川崎市	362	6.70	-	-	2	0.06	43	1.30	190	5.76
相模原市	179	7.78	-	-	-	-	7	0.47	91	6.07
県域 (横浜市、川崎市、相模原市を除く)	872	7.65	9	0.13	16	0.22	109	1.51	341	4.74
横須賀市	32	2.29	1	0.11	1	0.11	4	0.44	5	0.56
藤沢市	51	3.92	1	0.13	1	0.13	6	0.75	28	3.50
平塚	74	6.73	-	-	-	-	6	0.86	9	1.29
鎌倉	37	4.11	1	0.17	2	0.33	4	0.67	31	5.17
小田原	203	20.30	2	0.33	1	0.17	19	3.17	36	6.00
三崎	6	2.00	-	-	1	0.50	4	2.00	-	-
厚木	243	14.29	4	0.36	2	0.18	17	1.55	96	8.73
足柄上	15	3.00	-	-	-	-	-	-	10	3.33
秦野	70	7.00	-	-	4	0.67	12	2.00	46	7.67
大和	105	9.55	-	-	1	0.14	15	2.14	54	7.71
茅ヶ崎	36	3.27	-	-	3	0.43	22	3.14	26	3.71

神奈川県	水痘		手足口病		伝染性紅斑		突発性発しん		百日咳	
	報告数	定点当たり	報告数	定点当たり	報告数	定点当たり	報告数	定点当たり	報告数	定点当たり
全県	262	1.28	5	0.02	73	0.36	124	0.60	12	0.06
横浜市	85	1.00	2	0.02	35	0.41	43	0.51	1	0.01
川崎市	32	0.97	-	-	15	0.45	25	0.76	1	0.03
相模原市	14	0.93	2	0.13	-	-	10	0.67	-	-
県域 (横浜市、川崎市、相模原市を除く)	131	1.82	1	0.01	23	0.32	46	0.64	10	0.14
横須賀市	14	1.56	-	-	1	0.11	1	0.11	-	-
藤沢市	10	1.25	1	0.13	7	0.88	8	1.00	1	0.13
平塚	36	5.14	-	-	2	0.29	4	0.57	1	0.14
鎌倉	8	1.33	-	-	3	0.50	6	1.00	-	-
小田原	8	1.33	-	-	4	0.67	5	0.83	-	-
三崎	1	0.50	-	-	-	-	1	0.50	-	-
厚木	18	1.64	-	-	-	-	12	1.09	7	0.64
足柄上	3	1.00	-	-	-	-	-	-	-	-
秦野	7	1.17	-	-	3	0.50	2	0.33	-	-
大和	20	2.86	-	-	1	0.14	1	0.14	-	-
茅ヶ崎	6	0.86	-	-	2	0.29	6	0.86	1	0.14

神奈川県	ヘルパンギーナ		流行性耳下腺炎		急性出血性結膜炎		流行性角結膜炎		細菌性髄膜炎	
	報告数	定点当たり	報告数	定点当たり	報告数	定点当たり	報告数	定点当たり	報告数	定点当たり
全県	4	0.02	110	0.54	-	-	33	0.80	1	0.13
横浜市	2	0.02	53	0.62	-	-	9	0.56	-	-
川崎市	-	-	21	0.64	-	-	7	1.00	-	-
相模原市	-	-	1	0.07	-	-	-	-	-	-
県域 (横浜市、川崎市、相模原市を除く)	2	0.03	35	0.49	-	-	17	1.21	1	0.25
横須賀市	-	-	2	0.22	-	-	2	2.00	-	-
藤沢市	-	-	7	0.88	-	-	-	-	-	-
平塚	2	0.29	-	-	-	-	-	-	1	1.00
鎌倉	-	-	1	0.17	-	-	-	-
小田原	-	-	10	1.67	-	-	6	6.00
三崎	-	-	-	-
厚木	-	-	8	0.73	-	-	8	2.67	-	-
足柄上	-	-	1	0.33
秦野	-	-	4	0.67	-	-	-	-
大和	-	-	1	0.14	-	-	1	0.50
茅ヶ崎	-	-	1	0.14	-	-	-	-

表1 報告数・定点当たり報告数 疾病、政令市・保健所別 (その2)

2011年13週(03月28日～04月03日)

神奈川県	無菌性髄膜炎		マイコプラズマ肺炎		クラミジア肺炎 (オウム病を除く)	
	報告数	定点当たり	報告数	定点当たり	報告数	定点当たり
全県	1	0.13	-	-	-	-
横浜市	-	-	-	-	-	-
川崎市	-	-	-	-	-	-
相模原市	-	-	-	-	-	-
県域 <small>(横浜、川崎、相模原を除く)</small>	1	0.25	-	-	-	-
横須賀市	-	-	-	-	-	-
藤沢市	-	-	-	-	-	-
平塚	1	1.00	-	-	-	-
鎌倉
小田原
三崎
厚木	-	-	-	-	-	-
足柄上
秦野
大和
茅ヶ崎

表2 報告数・定点当たり報告数、疾病・年齢階級別
(全県及び横浜市・川崎市・相模原市を除く県域) (その1)

2011年13週(03月28日～04月03日)

*表2は、各保健福祉事務所からの最新の報告をもとに作成しているため、国の還元データである表1および表3の数値と一致しないことがあります。

インフルエンザ	定点	項目	合計	～5か月	～11か月	1歳	2	3	4	5	6	7	8
インフルエンザ (高病原性鳥インフルエンザを除く)	全国	報告数	48,290	136	546	1,899	2,310	3,281	4,048	4,494	4,368	4,181	3,729
		定点当たり	10.02	0.03	0.11	0.39	0.48	0.68	0.84	0.93	0.91	0.87	0.77
	全県	報告数	1,920	1	19	57	84	110	132	169	173	237	165
		定点当たり	5.96	0.00	0.06	0.18	0.26	0.34	0.41	0.52	0.54	0.74	0.51
	県域	報告数	872	1	7	23	36	45	48	65	77	120	82
		定点当たり	7.65	0.01	0.06	0.20	0.32	0.39	0.42	0.57	0.68	1.05	0.72

小児科	定点	項目	合計	～5か月	～11か月	1歳	2	3	4	5	6	7	8
RSウイルス 感染症	全国	報告数	627	148	133	192	83	36	14	7	6	1	3
		定点当たり	0.20	0.05	0.04	0.06	0.03	0.01	0.00	0.00	0.00	0.00	0.00
	全県	報告数	13	5	1	5	1	-	-	1	-	-	-
		定点当たり	0.06	0.02	0.00	0.02	0.00	-	-	0.00	-	-	-
	県域	報告数	9	3	1	3	1	-	-	1	-	-	-
		定点当たり	0.13	0.04	0.01	0.04	0.01	-	-	0.01	-	-	-
咽頭結膜熱	全国	報告数	958	14	57	203	153	129	134	106	59	32	26
		定点当たり	0.31	0.00	0.02	0.07	0.05	0.04	0.04	0.03	0.02	0.01	0.01
	全県	報告数	40	-	1	9	4	3	5	9	4	-	-
		定点当たり	0.20	-	0.00	0.04	0.02	0.01	0.02	0.04	0.02	-	-
	県域	報告数	16	-	1	5	1	1	2	2	3	-	-
		定点当たり	0.22	-	0.01	0.07	0.01	0.01	0.03	0.03	0.04	-	-
A群溶血性 レンサ球菌咽頭 炎	全国	報告数	5,381	10	35	202	401	568	781	763	663	532	375
		定点当たり	1.74	0.00	0.01	0.07	0.13	0.18	0.25	0.25	0.21	0.17	0.12
	全県	報告数	245	-	1	12	13	23	21	28	37	30	10
		定点当たり	1.20	-	0.00	0.06	0.06	0.11	0.10	0.14	0.18	0.15	0.05
	県域	報告数	109	-	1	6	8	9	5	11	14	13	6
		定点当たり	1.51	-	0.01	0.08	0.11	0.13	0.07	0.15	0.19	0.18	0.08
感染性胃腸炎	全国	報告数	22,811	283	1,653	4,488	3,288	2,554	1,951	1,652	1,229	918	802
		定点当たり	7.40	0.09	0.54	1.46	1.07	0.83	0.63	0.54	0.40	0.30	0.26
	全県	報告数	1,042	8	69	222	141	114	86	85	45	39	29
		定点当たり	5.08	0.04	0.34	1.08	0.69	0.56	0.42	0.41	0.22	0.19	0.14
	県域	報告数	341	1	14	65	61	39	19	30	11	18	13
		定点当たり	4.74	0.01	0.19	0.90	0.85	0.54	0.26	0.42	0.15	0.25	0.18
水痘	全国	報告数	4,786	99	253	807	871	770	712	544	276	149	96
		定点当たり	1.55	0.03	0.08	0.26	0.28	0.25	0.23	0.18	0.09	0.05	0.03
	全県	報告数	262	9	13	27	35	30	37	41	29	10	12
		定点当たり	1.28	0.04	0.06	0.13	0.17	0.15	0.18	0.20	0.14	0.05	0.06
	県域	報告数	131	7	7	14	19	10	19	19	13	7	5
		定点当たり	1.82	0.10	0.10	0.19	0.26	0.14	0.26	0.26	0.18	0.10	0.07

インフルエンザ	定点	項目	9	10-14	15-19	20-29	30-39	40-49	50-59	60-69	70-79	80歳以上
インフルエンザ (高病原性鳥イン フルエンザを除く)	全国	報告数	3,018	7,882	1,156	1,964	2,433	1,314	575	463	291	202
		定点当たり	0.63	1.64	0.24	0.41	0.50	0.27	0.12	0.10	0.06	0.04
	全県	報告数	170	293	41	74	91	68	21	9	4	2
		定点当たり	0.53	0.91	0.13	0.23	0.28	0.21	0.07	0.03	0.01	0.01
	県域	報告数	82	137	20	34	45	26	14	4	4	2
		定点当たり	0.72	1.20	0.18	0.30	0.39	0.23	0.12	0.04	0.04	0.02

小児科	定点	項目	9	10-14	15-19	20歳以上
RSウイルス 感染症	全国	報告数	1	2	-	1
		定点当たり	0.00	0.00	-	0.00
	全県	報告数	-	-	-	-
		定点当たり	-	-	-	-
	県域	報告数	-	-	-	-
		定点当たり	-	-	-	-
咽頭結膜熱	全国	報告数	8	26	1	10
		定点当たり	0.00	0.01	0.00	0.00
	全県	報告数	1	3	-	1
		定点当たり	0.00	0.01	-	0.00
	県域	報告数	-	1	-	-
		定点当たり	-	0.01	-	-
A群溶血性 レンサ球菌咽頭 炎	全国	報告数	247	448	38	318
		定点当たり	0.08	0.15	0.01	0.10
	全県	報告数	17	31	3	19
		定点当たり	0.08	0.15	0.01	0.09
	県域	報告数	9	12	3	12
		定点当たり	0.13	0.17	0.04	0.17
感染性胃腸炎	全国	報告数	566	1,404	279	1,744
		定点当たり	0.18	0.46	0.09	0.57
	全県	報告数	29	65	7	103
		定点当たり	0.14	0.32	0.03	0.50
	県域	報告数	11	26	4	29
		定点当たり	0.15	0.36	0.06	0.40
水痘	全国	報告数	54	102	10	43
		定点当たり	0.02	0.03	0.00	0.01
	全県	報告数	5	13	-	1
		定点当たり	0.02	0.06	-	0.00
	県域	報告数	3	7	-	1
		定点当たり	0.04	0.10	-	0.01

表2 報告数・定点当たり報告数、疾病・年齢階級別
(全県及び横浜市・川崎市・相模原市を除く県域) (その2)

2011年13週(03月28日～04月03日)

*表2は、各保健福祉事務所からの最新の報告をもとに作成しているため、国の還元データである表1および表3の数値と一致しないことがあります。

小児科定点	項目	合計	～5か月	～11か月	1歳
手足口病	全国	報告数 382	4	24	132
		定点当たり 0.12	0.00	0.01	0.04
	全県	報告数 5	-	-	2
		定点当たり 0.02	-	-	0.01
	県域	報告数 1	-	-	-
		定点当たり 0.01	-	-	-
伝染性紅斑	全国	報告数 2,066	5	22	101
		定点当たり 0.67	0.00	0.01	0.03
	全県	報告数 73	-	-	3
		定点当たり 0.36	-	-	0.01
	県域	報告数 23	-	-	2
		定点当たり 0.32	-	-	0.03
突発性発しん	全国	報告数 1,674	39	756	771
		定点当たり 0.54	0.01	0.25	0.25
	全県	報告数 124	3	50	61
		定点当たり 0.60	0.01	0.24	0.30
	県域	報告数 46	1	18	24
		定点当たり 0.64	0.01	0.25	0.33
百日咳	全国	報告数 79	4	9	5
		定点当たり 0.03	0.00	0.00	0.00
	全県	報告数 12	-	3	1
		定点当たり 0.06	-	0.01	0.00
	県域	報告数 10	-	2	1
		定点当たり 0.14	-	0.03	0.01
ヘルパンギーナ	全国	報告数 76	-	12	15
		定点当たり 0.02	-	0.00	0.00
	全県	報告数 4	-	1	2
		定点当たり 0.02	-	0.00	0.01
	県域	報告数 2	-	1	-
		定点当たり 0.03	-	0.01	-
流行性耳下腺炎	全国	報告数 2,953	1	8	134
		定点当たり 0.96	0.00	0.00	0.04
	全県	報告数 110	-	-	5
		定点当たり 0.54	-	-	0.02
	県域	報告数 35	-	-	2
		定点当たり 0.49	-	-	0.03

小児科定点	項目	2	3	4	5	6	7	8	9	10-14	15-19	20歳以上
手足口病	全国	報告数 97	52	24	17	11	3	6	-	7	1	4
		定点当たり 0.03	0.02	0.01	0.01	0.00	0.00	0.00	-	0.00	0.00	0.00
	全県	報告数 1	1	1	-	-	-	-	-	-	-	-
		定点当たり 0.00	0.00	0.00	-	-	-	-	-	-	-	-
	県域	報告数 -	1	-	-	-	-	-	-	-	-	-
		定点当たり -	0.01	-	-	-	-	-	-	-	-	-
伝染性紅斑	全国	報告数 117	189	308	356	334	214	154	129	113	5	19
		定点当たり 0.04	0.06	0.10	0.12	0.11	0.07	0.05	0.04	0.04	0.00	0.01
	全県	報告数 4	7	7	18	10	8	6	-	-	-	-
		定点当たり 0.02	0.03	0.03	0.09	0.05	0.04	0.03	-	-	-	-
	県域	報告数 1	2	2	7	2	1	3	3	-	-	-
		定点当たり 0.01	0.03	0.03	0.10	0.03	0.01	0.04	0.04	-	-	-
突発性発しん	全国	報告数 80	18	3	2	1	1	1	-	1	-	1
		定点当たり 0.03	0.01	0.00	0.00	0.00	0.00	0.00	-	0.00	-	0.00
	全県	報告数 6	4	-	-	-	-	-	-	-	-	-
		定点当たり 0.03	0.02	-	-	-	-	-	-	-	-	-
	県域	報告数 2	1	-	-	-	-	-	-	-	-	-
		定点当たり 0.03	0.01	-	-	-	-	-	-	-	-	-
百日咳	全国	報告数 2	4	1	3	2	2	2	3	9	2	31
		定点当たり 0.00	0.00	0.00	0.00	0.00	0.00	0.00	0.00	0.00	0.00	0.01
	全県	報告数 -	-	1	-	1	2	-	-	1	-	3
		定点当たり -	-	0.00	-	0.00	0.01	-	-	0.00	-	0.01
	県域	報告数 -	-	1	-	1	2	-	-	1	-	2
		定点当たり -	-	0.01	-	0.01	0.03	-	-	0.01	-	0.03
ヘルパンギーナ	全国	報告数 18	9	2	6	2	-	-	-	2	1	9
		定点当たり 0.01	0.00	0.00	0.00	0.00	-	-	-	0.00	0.00	0.00
	全県	報告数 1	-	-	-	-	-	-	-	-	-	-
		定点当たり 0.00	-	-	-	-	-	-	-	-	-	-
	県域	報告数 1	-	-	-	-	-	-	-	-	-	-
		定点当たり 0.01	-	-	-	-	-	-	-	-	-	-
流行性耳下腺炎	全国	報告数 276	355	522	529	436	225	168	95	154	8	42
		定点当たり 0.09	0.12	0.17	0.17	0.14	0.07	0.05	0.03	0.05	0.00	0.01
	全県	報告数 10	11	13	17	12	13	8	8	8	-	5
		定点当たり 0.05	0.05	0.06	0.08	0.06	0.06	0.04	0.04	0.04	-	0.02
	県域	報告数 4	4	5	1	5	3	2	6	3	-	-
		定点当たり 0.06	0.06	0.07	0.01	0.07	0.04	0.03	0.08	0.04	-	-

表2 報告数・定点当たり報告数、疾病・年齢階級別
(全県及び横浜市・川崎市・相模原市を除く県域) (その3)

2011年13週(03月28日～04月03日)

*表2は、各保健福祉事務所からの最新の報告をもとに作成しているため、国の還元データである表1および表3の数値と一致しないことがあります。

眼科定点	項目	合計	～5か月	～11か月	1歳	2	3	4	5	6	7	8
急性出血性結膜炎	全国	報告数 16	-	-	-	-	1	-	1	-	-	-
		定点当たり 0.02	-	-	-	-	0.00	-	0.00	-	-	-
	全県	報告数 -	-	-	-	-	-	-	-	-	-	-
		定点当たり -	-	-	-	-	-	-	-	-	-	-
	県域	報告数 -	-	-	-	-	-	-	-	-	-	-
		定点当たり -	-	-	-	-	-	-	-	-	-	-
流行性角結膜炎	全国	報告数 301	2	1	9	6	7	3	3	3	2	2
		定点当たり 0.45	0.00	0.00	0.01	0.01	0.01	0.00	0.00	0.00	0.00	0.00
	全県	報告数 33	-	-	1	1	1	-	1	1	-	1
		定点当たり 0.80	-	-	0.02	0.02	0.02	-	0.02	0.02	-	0.02
	県域	報告数 17	-	-	-	1	-	-	1	-	-	1
		定点当たり 1.21	-	-	-	0.07	-	-	0.07	-	-	0.07

基幹定点(週報)	項目	合計	0歳	1-4	5-9	10-14	15-19	20-24	25-29	30-34	35-39	40-44
細菌性髄膜炎	全国	報告数 12	1	2	1	3	-	-	-	1	-	-
		定点当たり 0.03	0.00	0.00	0.00	0.01	-	-	-	0.00	-	-
	全県	報告数 1	-	-	-	-	-	-	-	-	-	-
		定点当たり 0.13	-	-	-	-	-	-	-	-	-	-
	県域	報告数 1	-	-	-	-	-	-	-	-	-	-
		定点当たり 0.25	-	-	-	-	-	-	-	-	-	-
無菌性髄膜炎	全国	報告数 16	2	3	6	-	-	1	-	-	1	2
		定点当たり 0.04	0.00	0.01	0.01	-	-	0.00	-	-	0.00	0.00
	全県	報告数 1	-	-	-	-	-	-	-	-	-	-
		定点当たり 0.13	-	-	-	-	-	-	-	-	-	-
	県域	報告数 1	-	-	-	-	-	-	-	-	-	-
		定点当たり 0.25	-	-	-	-	-	-	-	-	-	-
マイコプラズマ肺炎	全国	報告数 147	5	44	48	16	7	7	3	1	1	4
		定点当たり 0.32	0.01	0.10	0.11	0.04	0.02	0.02	0.01	0.00	0.00	0.01
	全県	報告数 -	-	-	-	-	-	-	-	-	-	-
		定点当たり -	-	-	-	-	-	-	-	-	-	-
	県域	報告数 -	-	-	-	-	-	-	-	-	-	-
		定点当たり -	-	-	-	-	-	-	-	-	-	-
クラミジア肺炎 (オウム病を除く)	全国	報告数 10	-	3	3	2	-	1	-	-	1	-
		定点当たり 0.02	-	0.01	0.01	0.00	-	0.00	-	-	0.00	-
	全県	報告数 -	-	-	-	-	-	-	-	-	-	-
		定点当たり -	-	-	-	-	-	-	-	-	-	-
	県域	報告数 -	-	-	-	-	-	-	-	-	-	-
		定点当たり -	-	-	-	-	-	-	-	-	-	-

眼科定点	項目	9	10-14	15-19	20-29	30-39	40-49	50-59	60-69
急性出血性結膜炎	全国	報告数 -	-	1	2	6	-	-	4
		定点当たり -	-	0.00	0.00	0.01	-	-	0.01
	全県	報告数 -	-	-	-	-	-	-	-
		定点当たり -	-	-	-	-	-	-	-
	県域	報告数 -	-	-	-	-	-	-	-
		定点当たり -	-	-	-	-	-	-	-
流行性角結膜炎	全国	報告数 1	4	10	54	84	42	25	25
		定点当たり 0.00	0.01	0.02	0.08	0.13	0.06	0.04	0.04
	全県	報告数 -	2	2	3	12	5	1	1
		定点当たり -	0.05	0.05	0.07	0.29	0.12	0.02	0.02
	県域	報告数 -	2	1	-	8	2	-	1
		定点当たり -	0.14	0.07	-	0.57	0.14	-	0.07

基幹定点(週報)	項目	45-49	50-54	55-59	60-64	65-69	70歳以上
細菌性髄膜炎	全国	報告数 1	-	-	1	-	2
		定点当たり 0.00	-	-	0.00	-	0.00
	全県	報告数 -	-	-	-	-	1
		定点当たり -	-	-	-	-	0.13
	県域	報告数 -	-	-	-	-	1
		定点当たり -	-	-	-	-	0.25
無菌性髄膜炎	全国	報告数 -	1	-	-	-	-
		定点当たり -	0.00	-	-	-	-
	全県	報告数 -	-	-	-	-	-
		定点当たり -	-	-	-	-	-
	県域	報告数 -	-	-	-	-	-
		定点当たり -	-	-	-	-	-
マイコプラズマ肺炎	全国	報告数 2	1	1	1	2	4
		定点当たり 0.00	0.00	0.00	0.00	0.00	0.01
	全県	報告数 -	-	-	-	-	-
		定点当たり -	-	-	-	-	-
	県域	報告数 -	-	-	-	-	-
		定点当たり -	-	-	-	-	-
クラミジア肺炎 (オウム病を除く)	全国	報告数 -	-	-	-	-	-
		定点当たり -	-	-	-	-	-
	全県	報告数 -	-	-	-	-	-
		定点当たり -	-	-	-	-	-
	県域	報告数 -	-	-	-	-	-
		定点当たり -	-	-	-	-	-

表3 5週前～今週の推移 (その1)
(全県及び横浜市・川崎市・相模原市を除く県域)

2011年13週(03月28日～04月03日)

疾病名	項目		5週前	4週前	3週前	2週前	1週前	今週
			08週	09週	10週	11週	12週	13週
			(02月21日 ～02月27 日)	(02月28日 ～03月06 日)	(03月07日 ～03月13 日)	(03月14日 ～03月20 日)	(03月21日 ～03月27 日)	(03月28日 ～04月03 日)
インフルエンザ (高病原性鳥インフルエンザを除く)	全県	報告数	6,829	5,745	6,298	5,172	2,600	1,920
		定点当たり	20.45	17.15	19.68	16.52	8.05	5.96
	県域	報告数	2,304	1,982	2,296	1,835	1,029	872
		定点当たり	20.03	17.23	19.97	16.10	8.95	7.65
RSウイルス 感染症	全県	報告数	30	30	15	11	6	13
		定点当たり	0.14	0.14	0.08	0.06	0.03	0.06
	県域	報告数	21	13	9	8	1	9
		定点当たり	0.29	0.18	0.12	0.11	0.01	0.13
咽頭結膜熱	全県	報告数	49	46	51	46	23	40
		定点当たり	0.24	0.22	0.26	0.23	0.11	0.20
	県域	報告数	20	25	34	33	14	16
		定点当たり	0.27	0.34	0.47	0.46	0.19	0.22
A群溶血性レンサ球菌咽頭炎	全県	報告数	381	401	354	284	212	245
		定点当たり	1.84	1.93	1.77	1.43	1.03	1.20
	県域	報告数	176	166	174	109	89	109
		定点当たり	2.41	2.27	2.38	1.51	1.22	1.51
感染性胃腸炎	全県	報告数	2,050	1,771	1,758	1,358	986	1,042
		定点当たり	9.90	8.51	8.79	6.86	4.81	5.08
	県域	報告数	694	549	560	412	336	341
		定点当たり	9.51	7.52	7.67	5.72	4.60	4.74
水痘	全県	報告数	318	368	295	306	290	262
		定点当たり	1.54	1.77	1.48	1.55	1.41	1.28
	県域	報告数	148	145	125	136	115	131
		定点当たり	2.03	1.99	1.71	1.89	1.58	1.82
手足口病	全県	報告数	8	5	3	6	1	5
		定点当たり	0.04	0.02	0.02	0.03	-	0.02
	県域	報告数	-	-	-	3	-	1
		定点当たり	-	-	-	0.04	-	0.01
伝染性紅斑	全県	報告数	57	64	65	47	35	73
		定点当たり	0.28	0.31	0.33	0.24	0.17	0.36
	県域	報告数	20	24	28	18	15	23
		定点当たり	0.27	0.33	0.38	0.25	0.21	0.32
突発性発しん	全県	報告数	122	112	112	101	109	124
		定点当たり	0.59	0.54	0.56	0.51	0.53	0.60
	県域	報告数	41	35	33	33	46	46
		定点当たり	0.56	0.48	0.45	0.46	0.63	0.64

表3 5週前～今週の推移 (その2)
 (全県及び横浜市・川崎市・相模原市を除く県域)

2011年13週(03月28日～04月03日)

疾病名	項目		5週前	4週前	3週前	2週前	1週前	今週
			08週	09週	10週	11週	12週	13週
			(02月21日 ～02月27 日)	(02月28日 ～03月06 日)	(03月07日 ～03月13 日)	(03月14日 ～03月20 日)	(03月21日 ～03月27 日)	(03月28日 ～04月03 日)
百日咳	全県	報告数	3	3	3	7	7	12
		定点当たり	0.01	0.01	0.02	0.04	0.03	0.06
	県域	報告数	1	2	2	5	5	10
		定点当たり	0.01	0.03	0.03	0.07	0.07	0.14
ヘルパンギーナ	全県	報告数	3	3	1	2	5	4
		定点当たり	0.01	0.01	0.01	0.01	0.02	0.02
	県域	報告数	1	2	-	-	3	2
		定点当たり	0.01	0.03	-	-	0.04	0.03
流行性耳下腺炎	全県	報告数	133	100	105	101	126	110
		定点当たり	0.64	0.48	0.53	0.51	0.61	0.54
	県域	報告数	43	34	53	38	43	35
		定点当たり	0.59	0.47	0.73	0.53	0.59	0.49
急性出血性結膜炎	全県	報告数	-	-	-	-	-	-
		定点当たり	-	-	-	-	-	-
	県域	報告数	-	-	-	-	-	-
		定点当たり	-	-	-	-	-	-
流行性角結膜炎	全県	報告数	29	26	30	34	29	33
		定点当たり	0.71	0.67	0.77	0.83	0.67	0.80
	県域	報告数	16	16	15	14	9	17
		定点当たり	1.07	1.14	1.00	1.00	0.60	1.21
細菌性髄膜炎	全県	報告数	-	-	-	-	-	1
		定点当たり	-	-	-	-	-	0.13
	県域	報告数	-	-	-	-	-	1
		定点当たり	-	-	-	-	-	0.25
無菌性髄膜炎	全県	報告数	-	-	1	-	-	1
		定点当たり	-	-	0.13	-	-	0.13
	県域	報告数	-	-	-	-	-	1
		定点当たり	-	-	-	-	-	0.25
マイコプラズマ肺炎	全県	報告数	1	1	1	-	-	-
		定点当たり	0.13	0.13	0.13	-	-	-
	県域	報告数	1	1	1	-	-	-
		定点当たり	0.25	0.25	0.25	-	-	-
クラミジア肺炎 (オウム病を除く)	全県	報告数	-	-	-	-	-	-
		定点当たり	-	-	-	-	-	-
	県域	報告数	-	-	-	-	-	-
		定点当たり	-	-	-	-	-	-