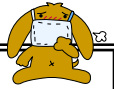




神奈川県感染症発生情報（12週報）

<http://www.eiken.pref.kanagawa.jp/>

平成23年・12週(3月21日～3月27日)



今週の注目感染症 ～インフルエンザ～

神奈川県では、第12週のインフルエンザの定点当たり報告数は8.05人で、前週（定点当たり報告数16.52人）よりも減少しています。年齢群別では、5-9歳が45%と最も多く、次いで10-14歳、0-4歳がそれぞれ20%となっています。インフルエンザは感染している人の咳やくしゃみ、つばなどの飛沫を吸い込むことで主に感染します。予防のために、うがい、手洗いの励行やマスクの着用、咳エチケットなどを心掛けるようにしましょう。報告数は減少傾向にありますが、引き続き、今後の発生動向に注意しましょう。

今週の全数把握対象疾患

（当該週の国による集計及び各保健福祉事務所からの届出をもとに期日を決めて集計しているため、集計数が前後することがあります。）

分類	対象疾患	内訳			神奈川県
		県域*	横浜市	川崎市	
二類	結核	3		4	7
三類	コレラ		1		1
四類	A型肝炎		1		1
	レジオネラ症	1			1
五類	アメーバ赤痢		1		1
	梅毒	1			1
	麻しん		2		2

県域の全数把握対象疾患情報

- ・結核3例：病型は肺結核2例、リンパ節炎1例、年齢群は、20歳代1例、70歳代1例、80歳代1例
- ・レジオネラ症1例：病型は肺炎型、年齢群は80歳代、推定感染経路は不明、感染地域は神奈川県
- ・梅毒1例：病型は早期顕症梅毒（期）、年齢群は40歳代、推定感染経路は異性間性的接触、推定感染地域は神奈川県

今週の定点把握対象疾患

- ・インフルエンザの報告数が、神奈川県（定点当たり8.05）、県域（定点当たり8.95）ともに減少しています。定点当たり報告数が10を超えている地域は、小田原（定点当たり20.60）、三崎（定点当たり12.00）、厚木（定点当たり18.24）保健福祉事務所管内及び相模原市（定点当たり13.83）です。

神奈川県感染症情報センター

神奈川県衛生研究所 企画情報部 衛生情報課

TEL:0467-83-4400(代表)

FAX:0467-89-5211(企画情報部)

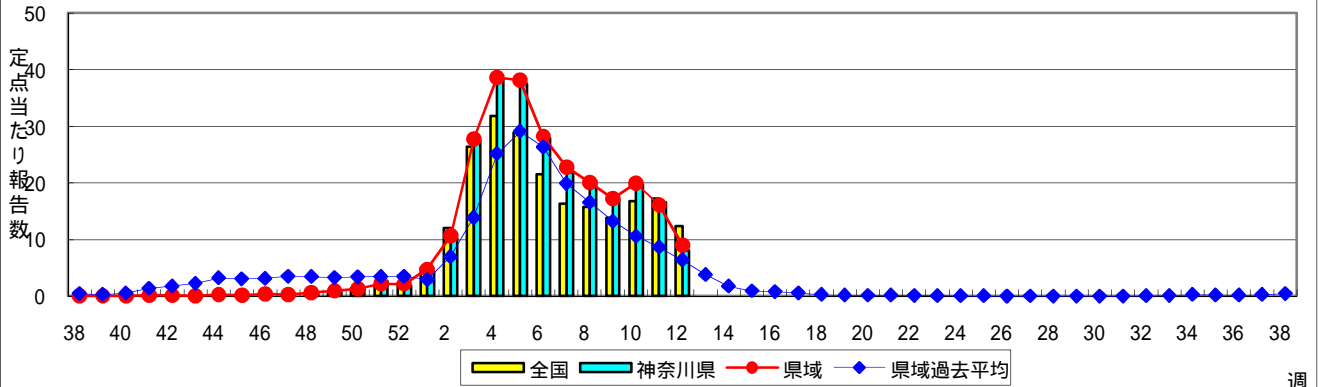
感染症発生動向調査事業は「感染症の予防及び感染症の患者に対する医療に関する法律」によって行われています。

* 県域とは、神奈川県内の市町村のうち横浜市、川崎市、相模原市を除いた地域です。

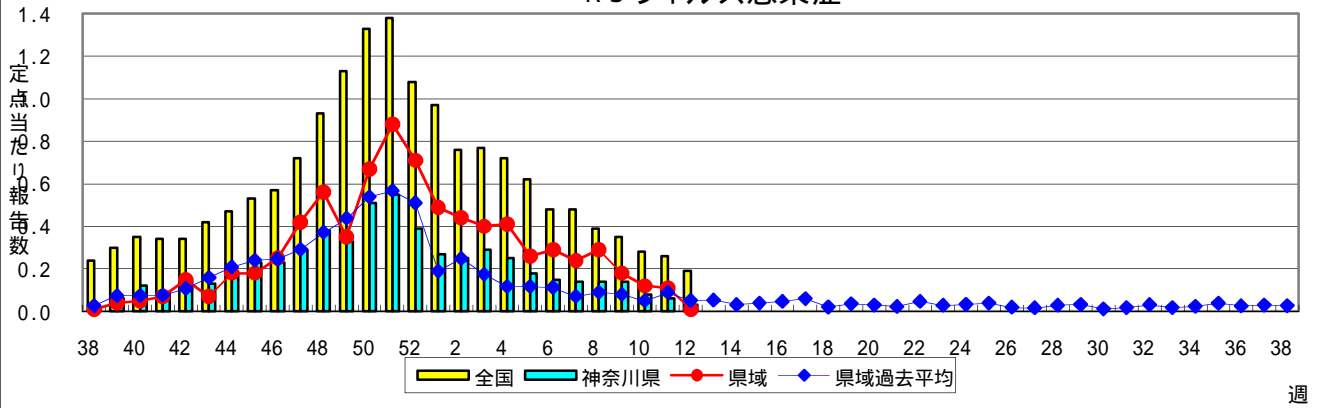
感染症発生動向調査:週報対象疾患の時系列グラフ

疾患名の括弧書きは、一般名称であり、正式名称ではありません。
 神奈川県&県域(横浜市・川崎市・相模原市を除く)のデータです。

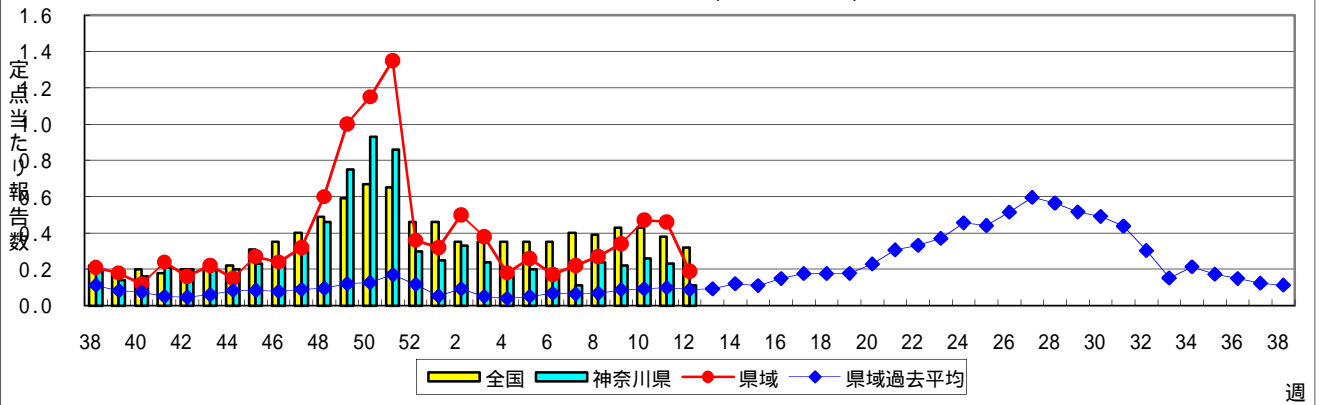
インフルエンザ(高病原性鳥インフルエンザを除く)



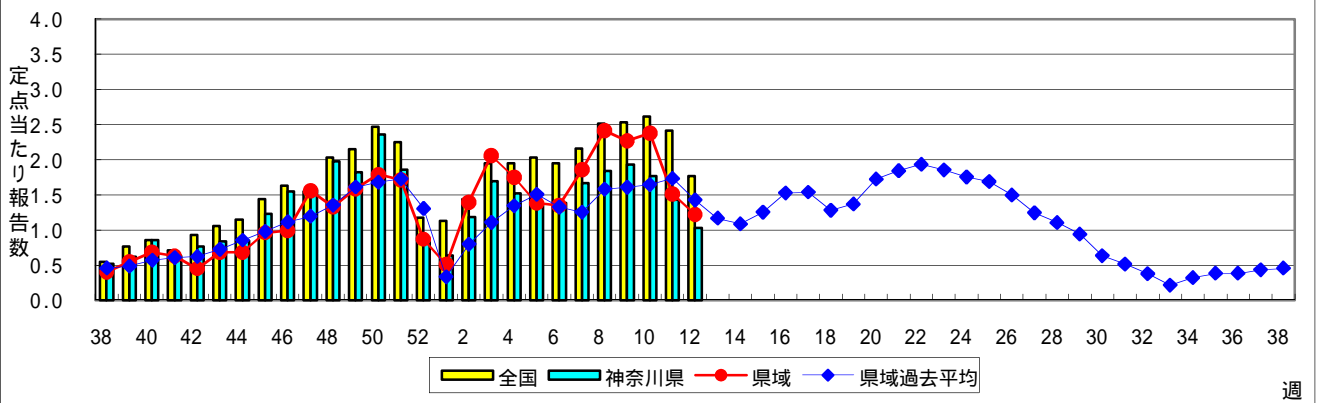
RSウイルス感染症



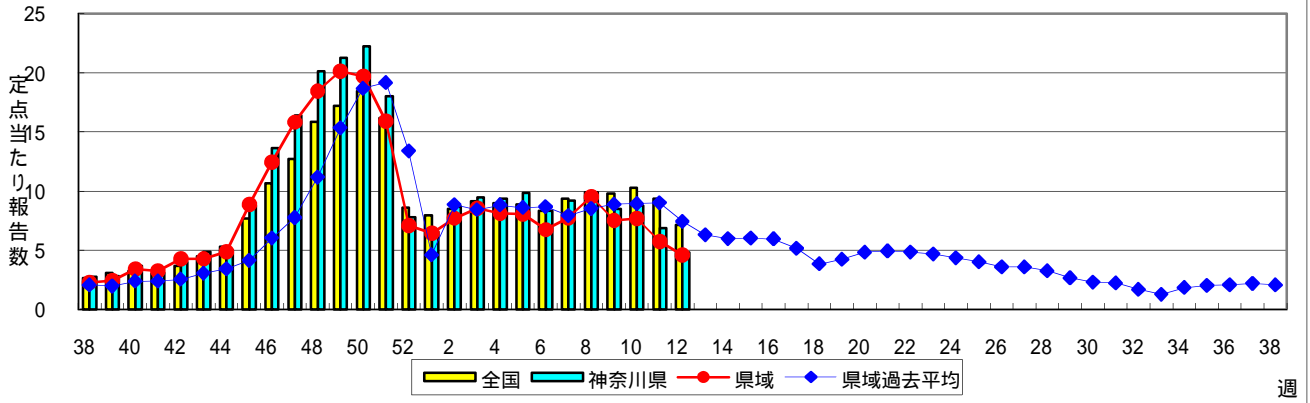
咽頭結膜熱(プール熱)



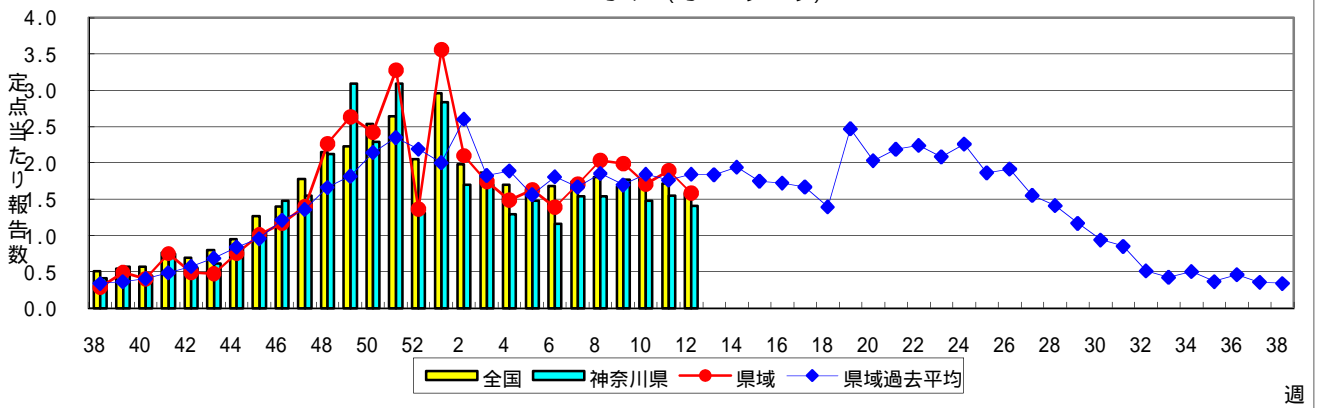
A群溶血性レンサ球菌咽頭炎



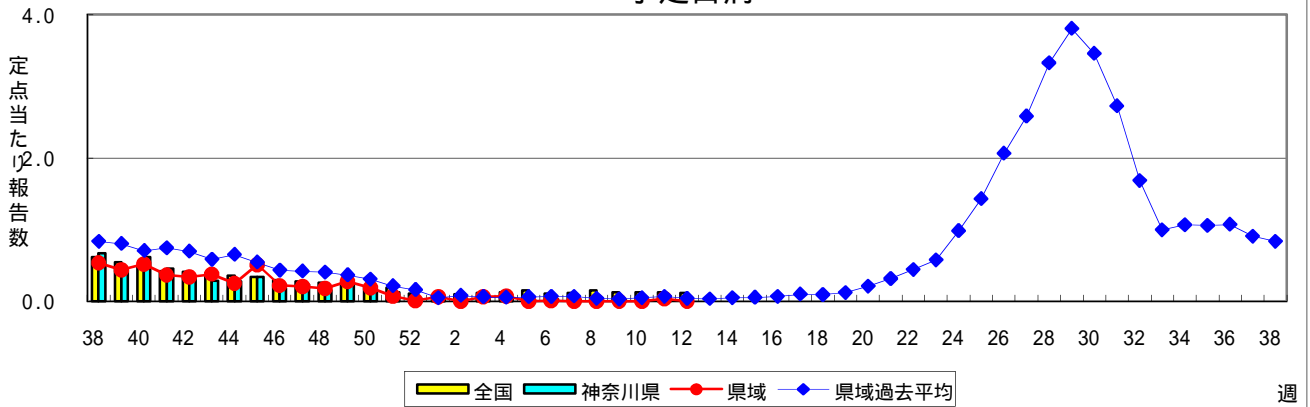
感染性胃腸炎



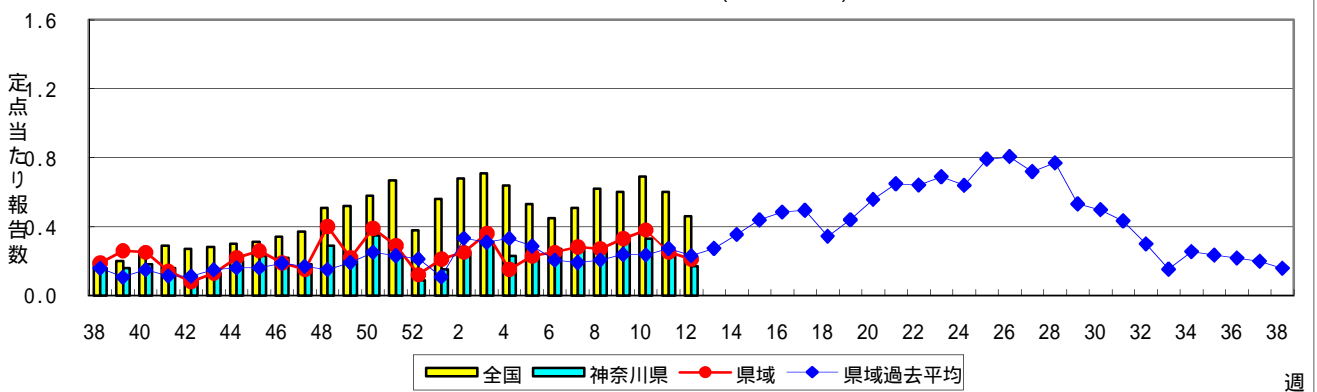
水痘(水ぼうそう)



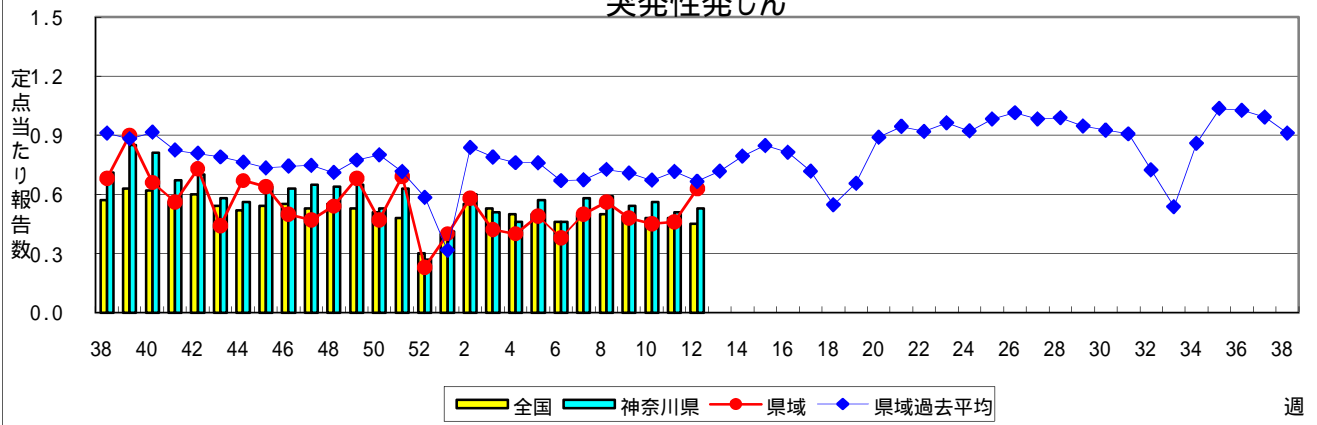
手足口病



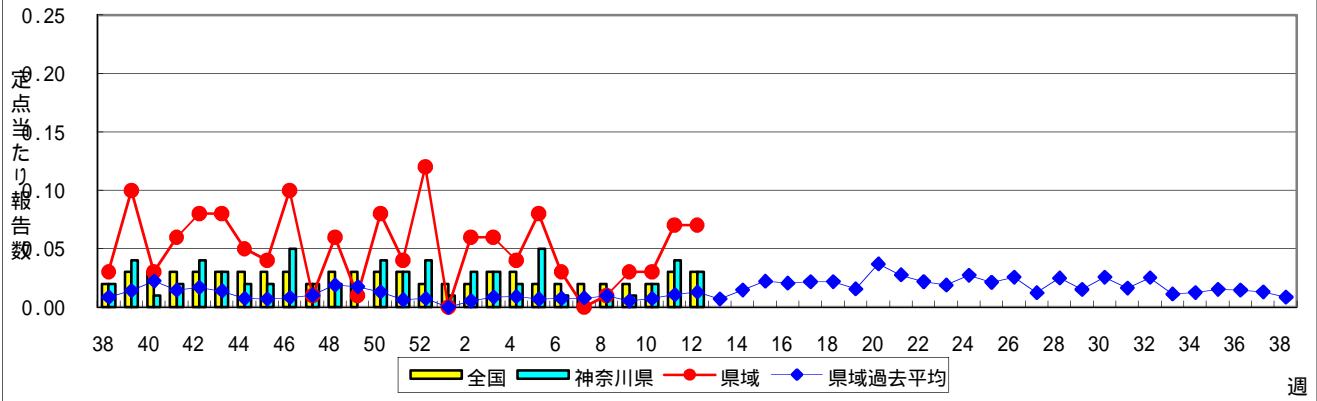
伝染性紅斑(リンゴ病)



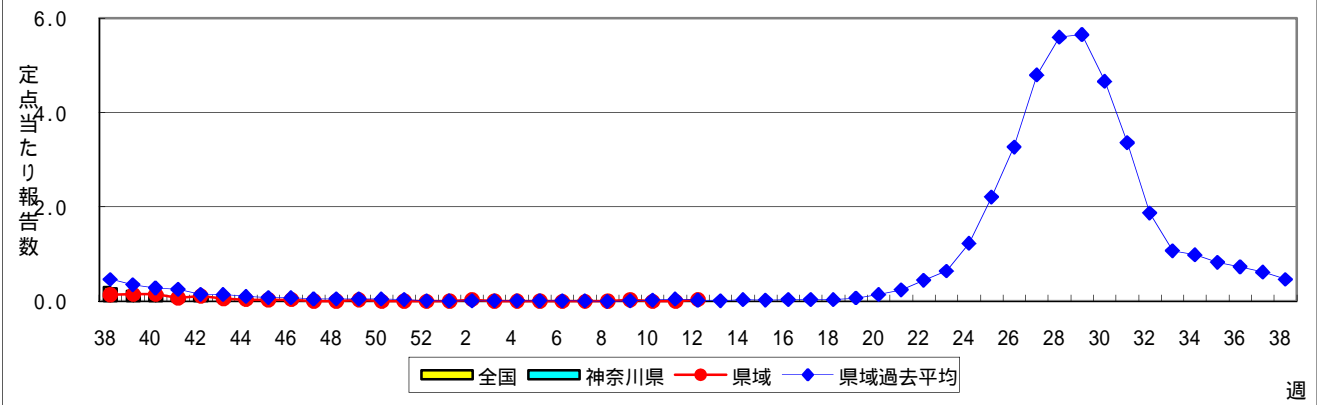
突発性発しん



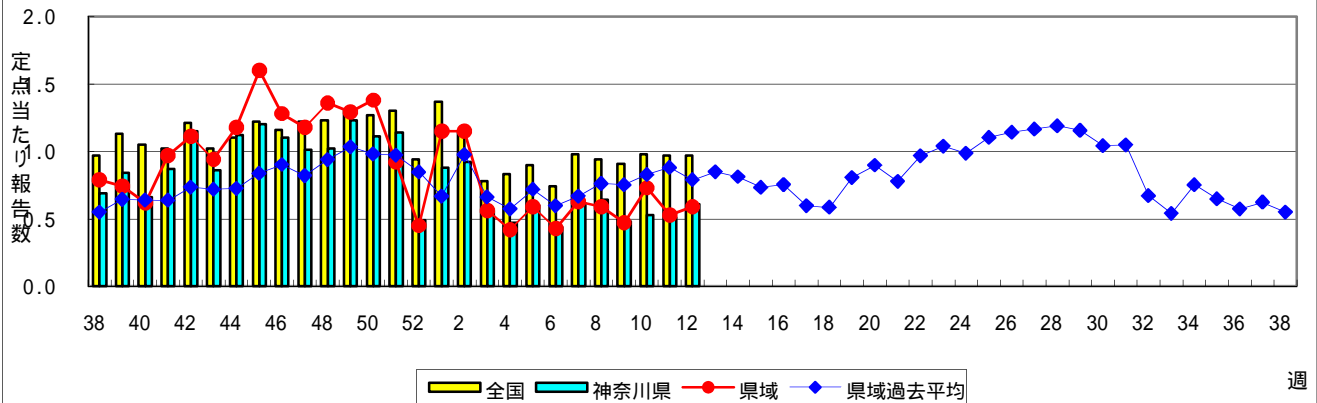
百日咳



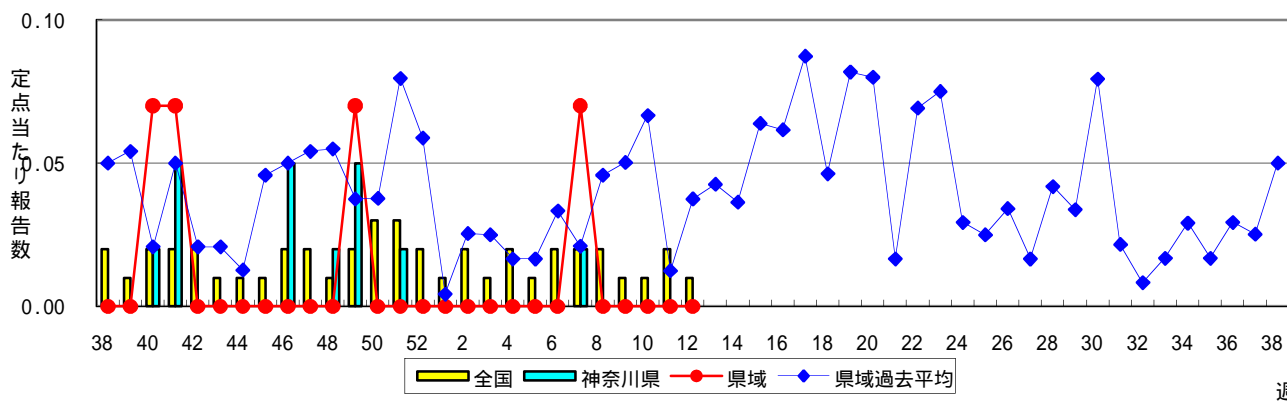
ヘルパンギーナ



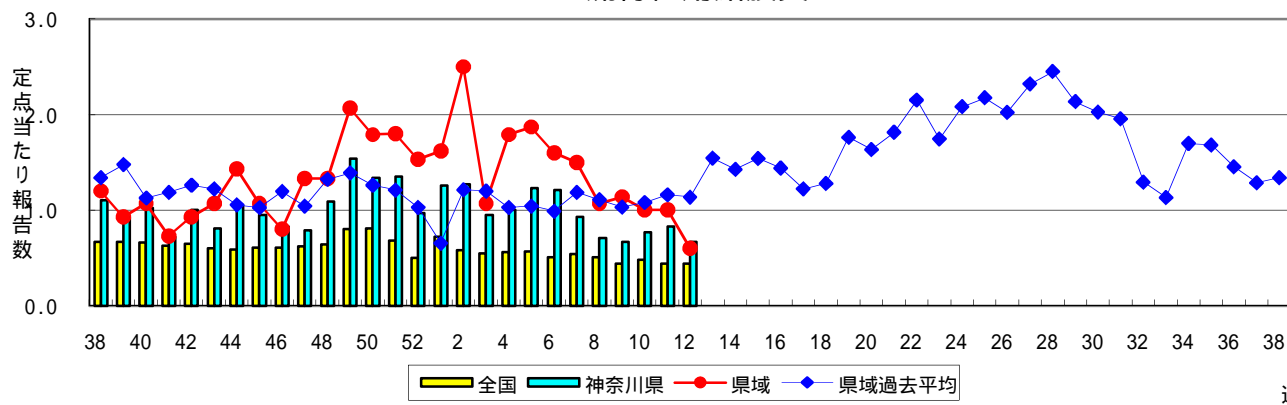
流行性耳下腺炎(おたふくかぜ)



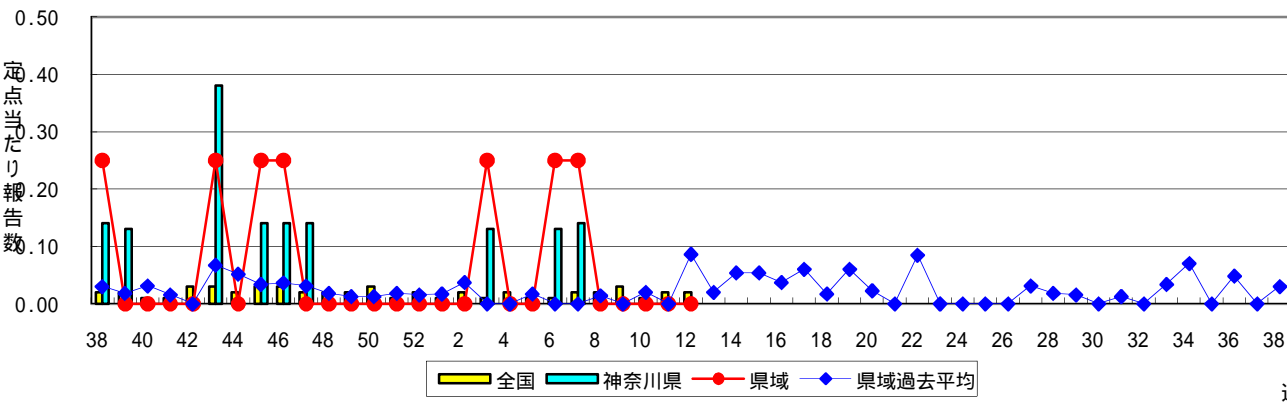
急性出血性結膜炎



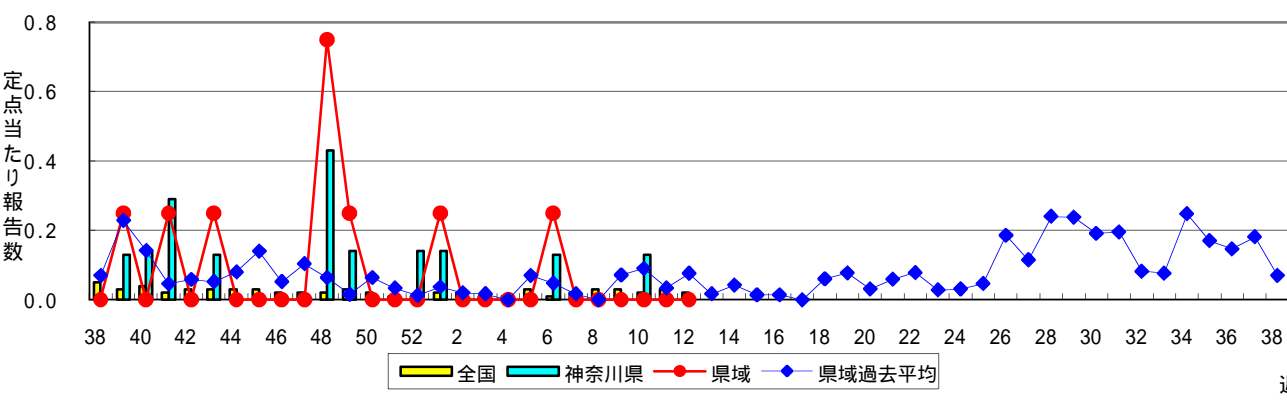
流行性角結膜炎



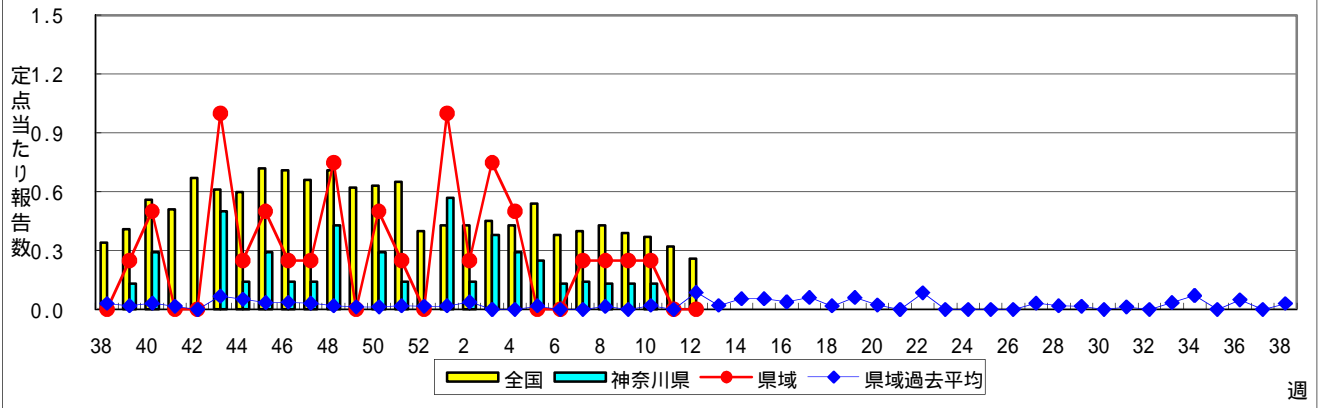
細菌性髄膜炎



無菌性髄膜炎



マイコプラズマ肺炎



クラミジア肺炎(オウム病を除く)

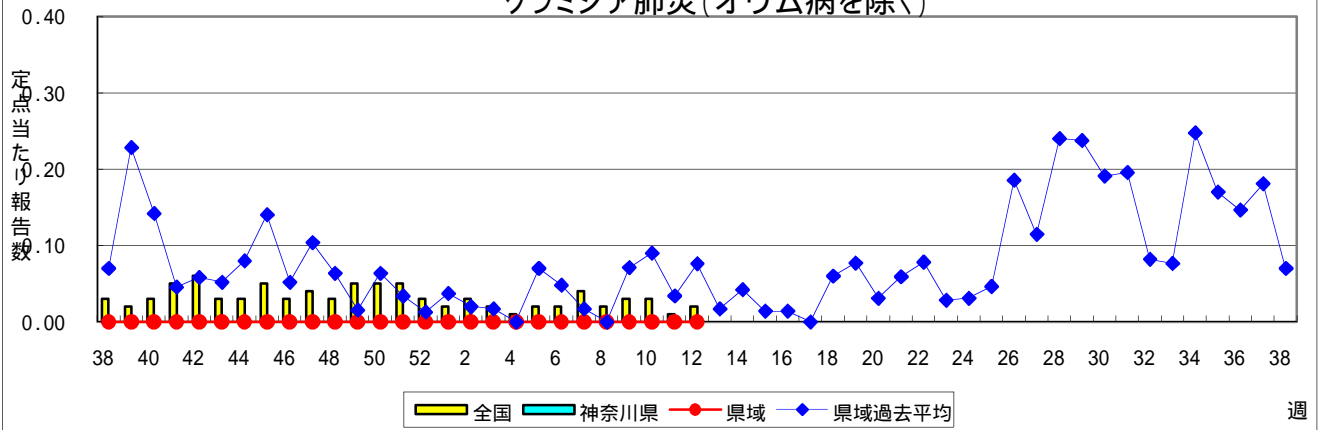


表1 報告数・定点当たり報告数 疾病、政令市・保健所別 (その1)

2011年12週(03月21日～03月27日)

神奈川県	インフルエンザ (高病原性鳥インフルエンザを除く)		RSウイルス感染症		咽頭結膜熱		A群溶血性レンサ球菌咽頭炎		感染性胃腸炎	
	報告数	定点当たり	報告数	定点当たり	報告数	定点当たり	報告数	定点当たり	報告数	定点当たり
全県	2,600	8.05	6	0.03	23	0.11	212	1.03	986	4.81
横浜市	831	6.34	3	0.04	3	0.04	68	0.81	401	4.77
川崎市	422	7.81	2	0.06	6	0.18	44	1.33	171	5.18
相模原市	318	13.83	-	-	-	-	11	0.73	78	5.20
県域 (横浜市、川崎市、相模原市を除く)	1,029	8.95	1	0.01	14	0.19	89	1.22	336	4.60
横須賀市	28	2.00	-	-	1	0.11	6	0.67	19	2.11
藤沢市	71	5.07	-	-	-	-	6	0.67	59	6.56
平塚	93	8.45	-	-	-	-	4	0.57	16	2.29
鎌倉	54	6.00	-	-	4	0.67	7	1.17	19	3.17
小田原	206	20.60	-	-	3	0.50	16	2.67	30	5.00
三崎	36	12.00	-	-	-	-	1	0.50	1	0.50
厚木	310	18.24	1	0.09	3	0.27	22	2.00	78	7.09
足柄上	16	3.20	-	-	1	0.33	1	0.33	11	3.67
秦野	89	8.90	-	-	1	0.17	9	1.50	29	4.83
大和	89	8.09	-	-	1	0.14	9	1.29	55	7.86
茅ヶ崎	37	3.36	-	-	-	-	8	1.14	19	2.71

神奈川県	水痘		手足口病		伝染性紅斑		突発性発しん		百日咳	
	報告数	定点当たり	報告数	定点当たり	報告数	定点当たり	報告数	定点当たり	報告数	定点当たり
全県	290	1.41	1	-	35	0.17	109	0.53	7	0.03
横浜市	102	1.21	1	0.01	9	0.11	40	0.48	2	0.02
川崎市	46	1.39	-	-	11	0.33	16	0.48	-	-
相模原市	27	1.80	-	-	-	-	7	0.47	-	-
県域 (横浜市、川崎市、相模原市を除く)	115	1.58	-	-	15	0.21	46	0.63	5	0.07
横須賀市	17	1.89	-	-	-	-	6	0.67	-	-
藤沢市	4	0.44	-	-	4	0.44	8	0.89	-	-
平塚	19	2.71	-	-	2	0.29	7	1.00	-	-
鎌倉	5	0.83	-	-	1	0.17	4	0.67	-	-
小田原	6	1.00	-	-	4	0.67	-	-	1	0.17
三崎	1	0.50	-	-	-	-	-	-	-	-
厚木	35	3.18	-	-	-	-	8	0.73	4	0.36
足柄上	1	0.33	-	-	-	-	-	-	-	-
秦野	4	0.67	-	-	2	0.33	3	0.50	-	-
大和	19	2.71	-	-	2	0.29	3	0.43	-	-
茅ヶ崎	4	0.57	-	-	-	-	7	1.00	-	-

神奈川県	ヘルパンギーナ		流行性耳下腺炎		急性出血性結膜炎		流行性角結膜炎		細菌性髄膜炎	
	報告数	定点当たり	報告数	定点当たり	報告数	定点当たり	報告数	定点当たり	報告数	定点当たり
全県	5	0.02	126	0.61	-	-	29	0.67	-	-
横浜市	2	0.02	75	0.89	-	-	14	0.82	-	-
川崎市	-	-	8	0.24	-	-	6	0.86	-	-
相模原市	-	-	-	-	-	-	-	-	-	-
県域 (横浜市、川崎市、相模原市を除く)	3	0.04	43	0.59	-	-	9	0.60	-	-
横須賀市	-	-	3	0.33	-	-	1	1.00	-	-
藤沢市	-	-	8	0.89	-	-	2	1.00	-	-
平塚	2	0.29	1	0.14	-	-	-	-	-	-
鎌倉	-	-	8	1.33	-	-	-	-
小田原	-	-	6	1.00	-	-	1	1.00
三崎	-	-	-	-
厚木	-	-	9	0.82	-	-	5	1.67	-	-
足柄上	-	-	-	-
秦野	-	-	4	0.67	-	-	-	-
大和	1	0.14	2	0.29	-	-	-	-
茅ヶ崎	-	-	2	0.29	-	-	-	-

表1 報告数・定点当たり報告数 疾病、政令市・保健所別 (その2)

2011年12週(03月21日～03月27日)

神奈川県	無菌性髄膜炎		マイコプラズマ肺炎		クラミジア肺炎 (オウム病を除く)	
	報告数	定点当たり	報告数	定点当たり	報告数	定点当たり
全県	-	-	-	-	-	-
横浜市	-	-	-	-	-	-
川崎市	-	-	-	-	-	-
相模原市	-	-	-	-	-	-
県域 <small>(横浜市、川崎市、相模原市を除く)</small>	-	-	-	-	-	-
横須賀市	-	-	-	-	-	-
藤沢市	-	-	-	-	-	-
平塚	-	-	-	-	-	-
鎌倉
小田原
三崎
厚木	-	-	-	-	-	-
足柄上
秦野
大和
茅ヶ崎

表2 報告数・定点当たり報告数、疾病・年齢階級別
(全県及び横浜市・川崎市・相模原市を除く県域) (その1)

2011年12週(03月21日～03月27日)

*表2は、各保健福祉事務所からの最新の報告をもとに作成しているため、国の還元データである表1および表3の数値と一致しないことがあります。

インフルエンザ定点	項目	合計	～5か月	～11か月	1歳	2	3	4	5	6	7	8	
インフルエンザ (高病原性鳥インフルエンザを除く)	全国	報告数	59,690	144	524	1,731	2,310	3,121	4,300	4,976	5,465	5,660	5,171
		定点当たり	12.33	0.03	0.11	0.36	0.48	0.64	0.89	1.03	1.13	1.17	1.07
	全県	報告数	2,626	3	17	77	123	132	172	227	267	274	219
		定点当たり	8.13	0.01	0.05	0.24	0.38	0.41	0.53	0.70	0.83	0.85	0.68
	県域	報告数	1,029	2	7	31	41	43	66	77	110	98	108
		定点当たり	8.95	0.02	0.06	0.27	0.36	0.37	0.57	0.67	0.96	0.85	0.94

小児科定点	項目	合計	～5か月	～11か月	1歳	2	3	4	5	6	7	8	
RSウイルス感染症	全国	報告数	603	131	153	178	68	41	15	7	3	1	1
		定点当たり	0.19	0.04	0.05	0.06	0.02	0.01	0.00	0.00	0.00	0.00	0.00
	全県	報告数	6	1	2	3	-	-	-	-	-	-	-
		定点当たり	0.03	0.00	0.01	0.01	-	-	-	-	-	-	-
	県域	報告数	1	-	-	1	-	-	-	-	-	-	-
		定点当たり	0.01	-	-	0.01	-	-	-	-	-	-	-
咽頭結膜熱	全国	報告数	984	5	54	200	149	147	140	110	76	34	23
		定点当たり	0.32	0.00	0.02	0.06	0.05	0.05	0.05	0.04	0.02	0.01	0.01
	全県	報告数	23	-	1	3	7	2	3	1	-	1	3
		定点当たり	0.11	-	0.00	0.01	0.03	0.01	0.01	0.00	-	0.00	0.01
	県域	報告数	14	-	1	1	4	2	1	1	-	-	2
		定点当たり	0.19	-	0.01	0.01	0.05	0.03	0.01	0.01	-	-	0.03
A群溶血性レンサ球菌咽頭炎	全国	報告数	5,479	7	26	177	335	557	796	808	779	496	396
		定点当たり	1.77	0.00	0.01	0.06	0.11	0.18	0.26	0.26	0.25	0.16	0.13
	全県	報告数	212	-	-	6	11	22	22	20	37	19	19
		定点当たり	1.03	-	-	0.03	0.05	0.11	0.11	0.10	0.18	0.09	0.09
	県域	報告数	89	-	-	2	6	8	12	8	11	10	6
		定点当たり	1.22	-	-	0.03	0.08	0.11	0.16	0.11	0.15	0.14	0.08
感染性胃腸炎	全国	報告数	22,107	249	1,636	4,032	3,052	2,353	1,941	1,556	1,368	1,019	811
		定点当たり	7.14	0.08	0.53	1.30	0.99	0.76	0.63	0.50	0.44	0.33	0.26
	全県	報告数	998	8	62	171	129	98	80	82	67	58	51
		定点当たり	4.87	0.04	0.30	0.83	0.63	0.48	0.39	0.40	0.33	0.28	0.25
	県域	報告数	336	-	19	53	48	31	27	30	25	30	15
		定点当たり	4.60	-	0.26	0.73	0.66	0.42	0.37	0.41	0.34	0.41	0.21
水痘	全国	報告数	4,901	100	238	829	984	775	737	534	318	130	87
		定点当たり	1.58	0.03	0.08	0.27	0.32	0.25	0.24	0.17	0.10	0.04	0.03
	全県	報告数	294	4	11	30	34	28	46	57	25	17	15
		定点当たり	1.43	0.02	0.05	0.15	0.17	0.14	0.22	0.28	0.12	0.08	0.07
	県域	報告数	115	3	3	12	11	7	15	25	9	7	7
		定点当たり	1.58	0.04	0.04	0.16	0.15	0.10	0.21	0.34	0.12	0.10	0.10

インフルエンザ定点	項目	9	10-14	15-19	20-29	30-39	40-49	50-59	60-69	70-79	80歳以上	
インフルエンザ (高病原性鳥インフルエンザを除く)	全国	報告数	4,404	12,839	1,273	1,737	2,810	1,572	588	499	334	232
		定点当たり	0.91	2.65	0.26	0.36	0.58	0.32	0.12	0.10	0.07	0.05
	全県	報告数	208	534	42	58	121	97	21	20	10	4
		定点当たり	0.64	1.65	0.13	0.18	0.37	0.30	0.07	0.06	0.03	0.01
	県域	報告数	76	227	19	20	42	38	7	11	4	2
		定点当たり	0.66	1.97	0.17	0.17	0.37	0.33	0.06	0.10	0.03	0.02

小児科定点	項目	9	10-14	15-19	20歳以上	
RSウイルス感染症	全国	報告数	1	3	-	1
		定点当たり	0.00	0.00	-	0.00
	全県	報告数	-	-	-	-
		定点当たり	-	-	-	-
	県域	報告数	-	-	-	-
		定点当たり	-	-	-	-
咽頭結膜熱	全国	報告数	12	21	1	12
		定点当たり	0.00	0.01	0.00	0.00
	全県	報告数	1	-	-	1
		定点当たり	0.00	-	-	0.00
	県域	報告数	1	-	-	1
		定点当たり	0.01	-	-	0.01
A群溶血性レンサ球菌咽頭炎	全国	報告数	282	529	28	263
		定点当たり	0.09	0.17	0.01	0.08
	全県	報告数	13	27	2	14
		定点当たり	0.06	0.13	0.01	0.07
	県域	報告数	6	13	-	7
		定点当たり	0.08	0.18	-	0.10
感染性胃腸炎	全国	報告数	632	1,416	295	1,747
		定点当たり	0.20	0.46	0.10	0.56
	全県	報告数	19	65	15	93
		定点当たり	0.09	0.32	0.07	0.45
	県域	報告数	5	21	6	26
		定点当たり	0.07	0.29	0.08	0.36
水痘	全国	報告数	66	69	9	25
		定点当たり	0.02	0.02	0.00	0.01
	全県	報告数	17	7	-	3
		定点当たり	0.08	0.03	-	0.01
	県域	報告数	12	3	-	1
		定点当たり	0.16	0.04	-	0.01

表2 報告数・定点当たり報告数、疾病・年齢階級別
(全県及び横浜市・川崎市・相模原市を除く県域) (その2)

2011年12週(03月21日～03月27日)

*表2は、各保健福祉事務所からの最新の報告をもとに作成しているため、国の還元データである表1および表3の数値と一致しないことがあります。

小児科定点	項目	合計	～5か月	～11か月	1歳
手足口病	全国	報告数 358	1	18	135
		定点当たり 0.12	0.00	0.01	0.04
	全県	報告数 1	-	-	-
		定点当たり 0.00	-	-	-
	県域	報告数 -	-	-	-
		定点当たり -	-	-	-
伝染性紅斑	全国	報告数 1,435	1	15	51
		定点当たり 0.46	0.00	0.00	0.02
	全県	報告数 35	-	1	-
		定点当たり 0.17	-	0.00	-
	県域	報告数 15	-	-	-
		定点当たり 0.21	-	-	-
突発性発しん	全国	報告数 1,407	37	655	631
		定点当たり 0.45	0.01	0.21	0.20
	全県	報告数 109	1	47	55
		定点当たり 0.53	0.00	0.23	0.27
	県域	報告数 46	-	24	21
		定点当たり 0.63	-	0.33	0.29
百日咳	全国	報告数 83	4	7	3
		定点当たり 0.03	0.00	0.00	0.00
	全県	報告数 7	-	1	2
		定点当たり 0.03	-	0.00	0.01
	県域	報告数 5	-	-	1
		定点当たり 0.07	-	-	0.01
ヘルパンギーナ	全国	報告数 72	-	4	17
		定点当たり 0.02	-	0.00	0.01
	全県	報告数 5	-	1	1
		定点当たり 0.02	-	0.00	0.00
	県域	報告数 3	-	1	-
		定点当たり 0.04	-	0.01	-
流行性耳下腺炎	全国	報告数 2,989	1	9	132
		定点当たり 0.97	0.00	0.00	0.04
	全県	報告数 128	-	-	3
		定点当たり 0.62	-	-	0.01
	県域	報告数 43	-	-	2
		定点当たり 0.59	-	-	0.03

小児科定点	項目	2	3	4	5	6	7	8	9	10-14	15-19	20歳以上	
手足口病	全国	報告数 80	54	26	14	9	7	1	2	8	-	3	
		定点当たり 0.03	0.02	0.01	0.00	0.00	0.00	0.00	0.00	0.00	-	0.00	
	全県	報告数 -	-	-	-	-	-	-	-	-	1	-	-
		定点当たり -	-	-	-	-	-	-	-	-	0.00	-	-
	県域	報告数 -	-	-	-	-	-	-	-	-	-	-	-
		定点当たり -	-	-	-	-	-	-	-	-	-	-	-
伝染性紅斑	全国	報告数 89	147	225	240	262	148	103	68	67	-	19	
		定点当たり 0.03	0.05	0.07	0.08	0.08	0.05	0.03	0.02	0.02	-	0.01	
	全県	報告数 1	3	5	4	8	1	5	-	1	-	-	
		定点当たり 0.00	0.01	0.02	0.02	0.04	0.00	0.02	-	0.00	-	-	
	県域	報告数 -	-	3	2	6	-	2	-	2	-	-	
		定点当たり -	-	0.04	0.03	0.08	-	0.03	-	0.03	-	-	
突発性発しん	全国	報告数 63	13	5	-	-	2	-	-	1	-	-	
		定点当たり 0.02	0.00	0.00	-	-	0.00	-	-	0.00	-	-	
	全県	報告数 5	1	-	-	-	-	-	-	-	-	-	
		定点当たり 0.02	0.00	-	-	-	-	-	-	-	-	-	
	県域	報告数 1	-	-	-	-	-	-	-	-	-	-	
		定点当たり 0.01	-	-	-	-	-	-	-	-	-	-	
百日咳	全国	報告数 3	3	5	1	2	-	1	2	17	7	28	
		定点当たり 0.00	0.00	0.00	0.00	0.00	-	0.00	0.00	0.01	0.00	0.01	
	全県	報告数 -	1	-	-	1	-	-	-	1	-	1	
		定点当たり -	0.00	-	-	0.00	-	-	-	0.00	-	0.00	
	県域	報告数 -	1	-	-	1	-	-	-	1	-	1	
		定点当たり -	0.01	-	-	0.01	-	-	-	0.01	-	0.01	
ヘルパンギーナ	全国	報告数 11	10	7	8	4	5	2	1	1	-	2	
		定点当たり 0.00	0.00	0.00	0.00	0.00	0.00	0.00	0.00	0.00	-	0.00	
	全県	報告数 1	-	1	-	1	-	-	-	-	-	-	
		定点当たり 0.00	-	0.00	-	0.00	-	-	-	-	-	-	
	県域	報告数 1	-	-	-	1	-	-	-	-	-	-	
		定点当たり 0.01	-	-	-	0.01	-	-	-	-	-	-	
流行性耳下腺炎	全国	報告数 237	373	569	513	394	271	153	117	154	14	52	
		定点当たり 0.08	0.12	0.18	0.17	0.13	0.09	0.05	0.04	0.05	0.00	0.02	
	全県	報告数 4	15	24	19	14	10	14	12	10	-	3	
		定点当たり 0.02	0.07	0.12	0.09	0.07	0.05	0.07	0.06	0.05	-	0.01	
	県域	報告数 -	6	6	3	10	5	4	3	4	-	-	
		定点当たり -	0.08	0.08	0.04	0.14	0.07	0.05	0.04	0.05	-	-	

表2 報告数・定点当たり報告数、疾病・年齢階級別
(全県及び横浜市・川崎市・相模原市を除く県域) (その3)

2011年12週(03月21日～03月27日)

*表2は、各保健福祉事務所からの最新の報告をもとに作成しているため、国の還元データである表1および表3の数値と一致しないことがあります。

眼科定点	項目	合計	～5か月	～11か月	1歳	2	3	4	5	6	7	8
急性出血性結膜炎	全国	報告数	9	-	1	1	-	-	-	-	-	-
		定点当たり	0.01	-	0.00	0.00	-	-	-	-	-	-
	全県	報告数	-	-	-	-	-	-	-	-	-	-
		定点当たり	-	-	-	-	-	-	-	-	-	-
	県域	報告数	-	-	-	-	-	-	-	-	-	-
		定点当たり	-	-	-	-	-	-	-	-	-	-
流行性角結膜炎	全国	報告数	289	3	1	12	4	12	1	9	1	3
		定点当たり	0.44	0.00	0.00	0.02	0.01	0.02	0.00	0.01	0.00	0.00
	全県	報告数	29	-	-	3	1	-	-	2	-	-
		定点当たり	0.67	-	-	0.07	0.02	-	-	0.05	-	-
	県域	報告数	9	-	-	-	-	-	-	1	-	-
		定点当たり	0.60	-	-	-	-	-	-	0.07	-	-

基幹定点(週報)	項目	合計	0歳	1-4	5-9	10-14	15-19	20-24	25-29	30-34	35-39	40-44
細菌性髄膜炎	全国	報告数	7	1	1	1	-	-	-	-	1	-
		定点当たり	0.02	0.00	0.00	0.00	-	-	-	-	0.00	-
	全県	報告数	-	-	-	-	-	-	-	-	-	-
		定点当たり	-	-	-	-	-	-	-	-	-	-
	県域	報告数	-	-	-	-	-	-	-	-	-	-
		定点当たり	-	-	-	-	-	-	-	-	-	-
無菌性髄膜炎	全国	報告数	8	1	2	2	1	-	1	-	-	-
		定点当たり	0.02	0.00	0.00	0.00	0.00	-	0.00	-	-	-
	全県	報告数	-	-	-	-	-	-	-	-	-	-
		定点当たり	-	-	-	-	-	-	-	-	-	-
	県域	報告数	-	-	-	-	-	-	-	-	-	-
		定点当たり	-	-	-	-	-	-	-	-	-	-
マイコプラズマ肺炎	全国	報告数	117	1	41	33	17	3	-	1	1	3
		定点当たり	0.26	0.00	0.09	0.07	0.04	0.01	-	0.00	0.00	0.01
	全県	報告数	-	-	-	-	-	-	-	-	-	-
		定点当たり	-	-	-	-	-	-	-	-	-	-
	県域	報告数	-	-	-	-	-	-	-	-	-	-
		定点当たり	-	-	-	-	-	-	-	-	-	-
クラミジア肺炎 (オウム病を除く)	全国	報告数	9	-	3	5	-	1	-	-	-	-
		定点当たり	0.02	-	0.01	0.01	-	0.00	-	-	-	-
	全県	報告数	-	-	-	-	-	-	-	-	-	-
		定点当たり	-	-	-	-	-	-	-	-	-	-
	県域	報告数	-	-	-	-	-	-	-	-	-	-
		定点当たり	-	-	-	-	-	-	-	-	-	-

眼科定点	項目	9	10-14	15-19	20-29	30-39	40-49	50-59	60-69
急性出血性結膜炎	全国	報告数	1	-	1	2	-	-	1
		定点当たり	0.00	-	0.00	0.00	-	-	0.00
	全県	報告数	-	-	-	-	-	-	-
		定点当たり	-	-	-	-	-	-	-
	県域	報告数	-	-	-	-	-	-	-
		定点当たり	-	-	-	-	-	-	-
流行性角結膜炎	全国	報告数	4	9	8	41	80	41	23
		定点当たり	0.01	0.01	0.01	0.06	0.12	0.06	0.03
	全県	報告数	-	1	1	3	4	7	3
		定点当たり	-	0.02	0.02	0.07	0.09	0.16	0.07
	県域	報告数	-	-	-	-	3	3	1
		定点当たり	-	-	-	-	0.20	0.20	0.07

基幹定点(週報)	項目	45-49	50-54	55-59	60-64	65-69	70歳以上
細菌性髄膜炎	全国	報告数	-	-	-	2	1
		定点当たり	-	-	-	-	0.00
	全県	報告数	-	-	-	-	-
		定点当たり	-	-	-	-	-
	県域	報告数	-	-	-	-	-
		定点当たり	-	-	-	-	-
無菌性髄膜炎	全国	報告数	-	1	-	-	-
		定点当たり	-	0.00	-	-	-
	全県	報告数	-	-	-	-	-
		定点当たり	-	-	-	-	-
	県域	報告数	-	-	-	-	-
		定点当たり	-	-	-	-	-
マイコプラズマ肺炎	全国	報告数	-	1	2	2	8
		定点当たり	-	0.00	0.00	0.00	0.00
	全県	報告数	-	-	-	-	-
		定点当たり	-	-	-	-	-
	県域	報告数	-	-	-	-	-
		定点当たり	-	-	-	-	-
クラミジア肺炎 (オウム病を除く)	全国	報告数	-	-	-	-	-
		定点当たり	-	-	-	-	-
	全県	報告数	-	-	-	-	-
		定点当たり	-	-	-	-	-
	県域	報告数	-	-	-	-	-
		定点当たり	-	-	-	-	-

表3 5週前～今週の推移 (その1)
(全県及び横浜市・川崎市・相模原市を除く県域)

2011年12週(03月21日～03月27日)

疾病名	項目		5週前	4週前	3週前	2週前	1週前	今週
			07週	08週	09週	10週	11週	12週
			(02月14日 ～02月20 日)	(02月21日 ～02月27 日)	(02月28日 ～03月06 日)	(03月07日 ～03月13 日)	(03月14日 ～03月20 日)	(03月21日 ～03月27 日)
インフルエンザ (高病原性鳥インフルエンザを除く)	全県	報告数	7,279	6,829	5,745	6,298	5,172	2,600
		定点当たり	21.92	20.45	17.15	19.68	16.52	8.05
	県域	報告数	2,593	2,304	1,982	2,296	1,835	1,029
		定点当たり	22.75	20.03	17.23	19.97	16.10	8.95
RSウイルス 感染症	全県	報告数	29	30	30	15	11	6
		定点当たり	0.14	0.14	0.14	0.08	0.06	0.03
	県域	報告数	17	21	13	9	8	1
		定点当たり	0.24	0.29	0.18	0.12	0.11	0.01
咽頭結膜熱	全県	報告数	23	49	46	51	46	23
		定点当たり	0.11	0.24	0.22	0.26	0.23	0.11
	県域	報告数	16	20	25	34	33	14
		定点当たり	0.22	0.27	0.34	0.47	0.46	0.19
A群溶血性レ ンサ球菌咽頭 炎	全県	報告数	344	381	401	354	284	212
		定点当たり	1.67	1.84	1.93	1.77	1.43	1.03
	県域	報告数	134	176	166	174	109	89
		定点当たり	1.86	2.41	2.27	2.38	1.51	1.22
感染性胃腸炎	全県	報告数	1,896	2,050	1,771	1,758	1,358	986
		定点当たり	9.20	9.90	8.51	8.79	6.86	4.81
	県域	報告数	559	694	549	560	412	336
		定点当たり	7.76	9.51	7.52	7.67	5.72	4.60
水痘	全県	報告数	317	318	368	295	306	290
		定点当たり	1.54	1.54	1.77	1.48	1.55	1.41
	県域	報告数	123	148	145	125	136	115
		定点当たり	1.71	2.03	1.99	1.71	1.89	1.58
手足口病	全県	報告数	7	8	5	3	6	1
		定点当たり	0.03	0.04	0.02	0.02	0.03	-
	県域	報告数	-	-	-	-	3	-
		定点当たり	-	-	-	-	0.04	-
伝染性紅斑	全県	報告数	58	57	64	65	47	35
		定点当たり	0.28	0.28	0.31	0.33	0.24	0.17
	県域	報告数	20	20	24	28	18	15
		定点当たり	0.28	0.27	0.33	0.38	0.25	0.21
突発性発しん	全県	報告数	119	122	112	112	101	109
		定点当たり	0.58	0.59	0.54	0.56	0.51	0.53
	県域	報告数	36	41	35	33	33	46
		定点当たり	0.50	0.56	0.48	0.45	0.46	0.63

表3 5週前～今週の推移 (その2)
(全県及び横浜市・川崎市・相模原市を除く県域)

2011年12週(03月21日～03月27日)

疾病名	項目		5週前	4週前	3週前	2週前	1週前	今週
			07週	08週	09週	10週	11週	12週
			(02月14日 ～02月20 日)	(02月21日 ～02月27 日)	(02月28日 ～03月06 日)	(03月07日 ～03月13 日)	(03月14日 ～03月20 日)	(03月21日 ～03月27 日)
百日咳	全県	報告数	1	3	3	3	7	7
		定点当たり	-	0.01	0.01	0.02	0.04	0.03
	県域	報告数	-	1	2	2	5	5
		定点当たり	-	0.01	0.03	0.03	0.07	0.07
ヘルパンギーナ	全県	報告数	2	3	3	1	2	5
		定点当たり	0.01	0.01	0.01	0.01	0.01	0.02
	県域	報告数	-	1	2	-	-	3
		定点当たり	-	0.01	0.03	-	-	0.04
流行性耳下腺炎	全県	報告数	127	133	100	105	101	126
		定点当たり	0.62	0.64	0.48	0.53	0.51	0.61
	県域	報告数	45	43	34	53	38	43
		定点当たり	0.63	0.59	0.47	0.73	0.53	0.59
急性出血性結膜炎	全県	報告数	1	-	-	-	-	-
		定点当たり	0.02	-	-	-	-	-
	県域	報告数	1	-	-	-	-	-
		定点当たり	0.07	-	-	-	-	-
流行性角結膜炎	全県	報告数	39	29	26	30	34	29
		定点当たり	0.93	0.71	0.67	0.77	0.83	0.67
	県域	報告数	21	16	16	15	14	9
		定点当たり	1.50	1.07	1.14	1.00	1.00	0.60
細菌性髄膜炎	全県	報告数	1	-	-	-	-	-
		定点当たり	0.14	-	-	-	-	-
	県域	報告数	1	-	-	-	-	-
		定点当たり	0.25	-	-	-	-	-
無菌性髄膜炎	全県	報告数	-	-	-	1	-	-
		定点当たり	-	-	-	0.13	-	-
	県域	報告数	-	-	-	-	-	-
		定点当たり	-	-	-	-	-	-
マイコプラズマ肺炎	全県	報告数	1	1	1	1	-	-
		定点当たり	0.14	0.13	0.13	0.13	-	-
	県域	報告数	1	1	1	1	-	-
		定点当たり	0.25	0.25	0.25	0.25	-	-
クラミジア肺炎 (オウム病を除く)	全県	報告数	-	-	-	-	-	-
		定点当たり	-	-	-	-	-	-
	県域	報告数	-	-	-	-	-	-
		定点当たり	-	-	-	-	-	-