



# 神奈川県感染症発生情報（11週報）

<http://www.eiken.pref.kanagawa.jp/>

平成23年・11週(3月14日～3月20日)



## 今週の注目感染症 ～インフルエンザ～

神奈川県では、第11週のインフルエンザの定点当たり報告数は16.52人で、前週（定点当たり報告数19.68人）よりも減少しています。年齢群別では、5-9歳が49%と最も多く、次いで10-14歳が21%となっています。インフルエンザは感染している人の咳やくしゃみ、つばなどの飛沫を吸い込むことで主に感染します。予防のために、うがい、手洗いの励行やマスクの着用、咳エチケットなどを心掛けるようにしましょう。引き続き、今後の発生動向に注意しましょう。

## 今週の全数把握対象疾患

（当該週の国による集計及び各保健福祉事務所からの届出をもとに期日を決めて集計しているため、集計数が前後することがあります。）

分類	対象疾患	内訳			神奈川県
		県域*	横浜市	川崎市	
二類	結核	4	9		13
四類	A型肝炎		1		1
五類	後天性免疫不全症候群		1		1
	麻疹		1		1

## 県域の全数把握対象疾患情報

- ・結核4例：病型は肺結核1例、脊椎結核1例、結核性胸膜炎1例、疑似症患者1例、年齢群は、50歳代1例、70歳代3例

## 今週の定点把握対象疾患

- ・インフルエンザの報告数が、神奈川県（定点当たり16.52）、県域（定点当たり16.10）ともに減少しています。
- ・水痘の報告数が、平塚（定点当たり5.57）保健福祉事務所管内で多くなっています。

## 神奈川県感染症情報センター

神奈川県衛生研究所 企画情報部 衛生情報課

TEL:0467-83-4400(代表)

FAX:0467-89-5211(企画情報部)

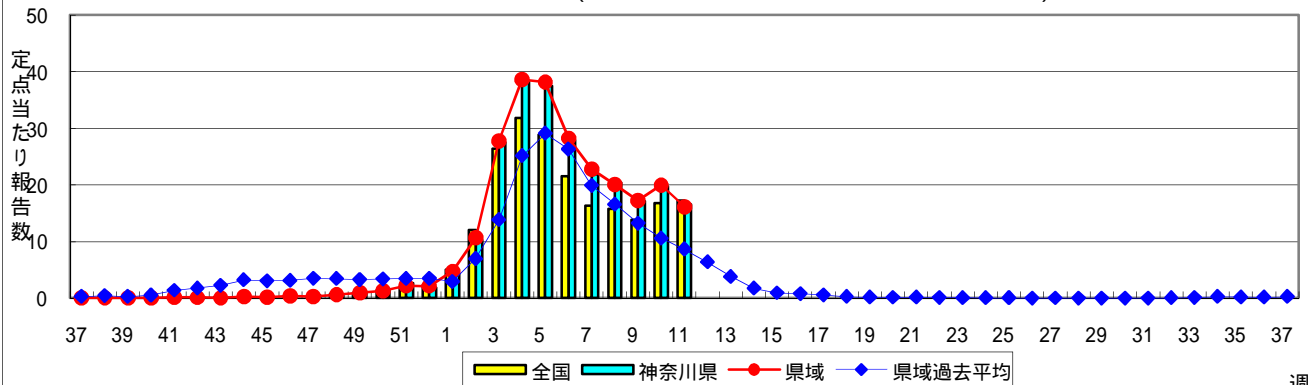
感染症発生動向調査事業は「感染症の予防及び感染症の患者に対する医療に関する法律」によって行われています。

\*県域とは、神奈川県内の市町村のうち横浜市、川崎市、相模原市を除いた地域です。

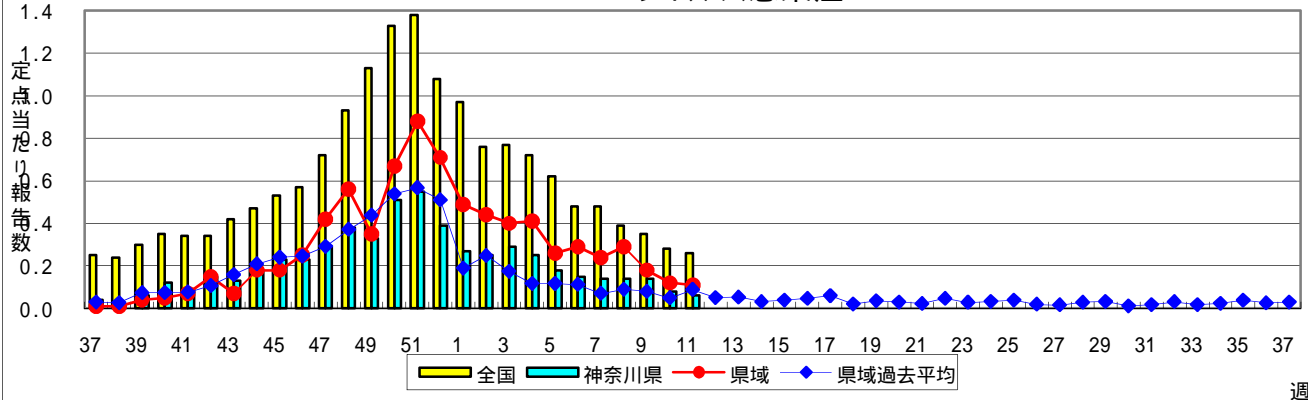
# 感染症発生動向調査:週報対象疾患の時系列グラフ

疾患名の括弧書きは、一般名称であり、正式名称ではありません。  
 神奈川県&県域(横浜市・川崎市・相模原市を除く)のデータです。

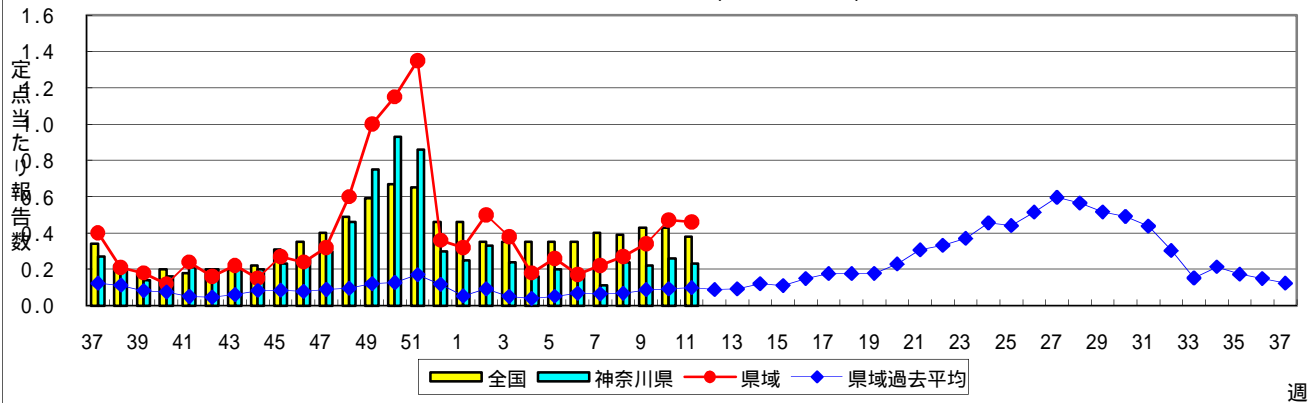
## インフルエンザ(高病原性鳥インフルエンザを除く)



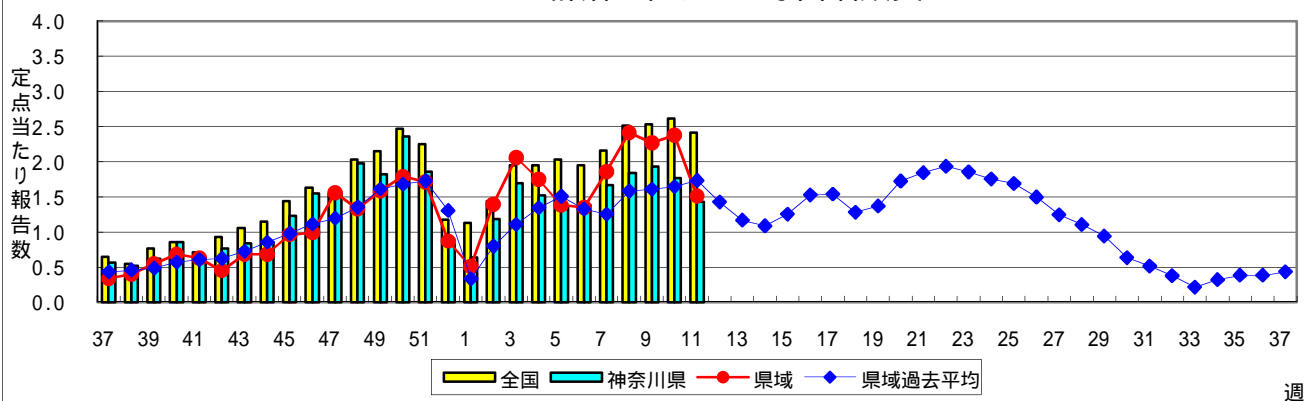
## RSウイルス感染症



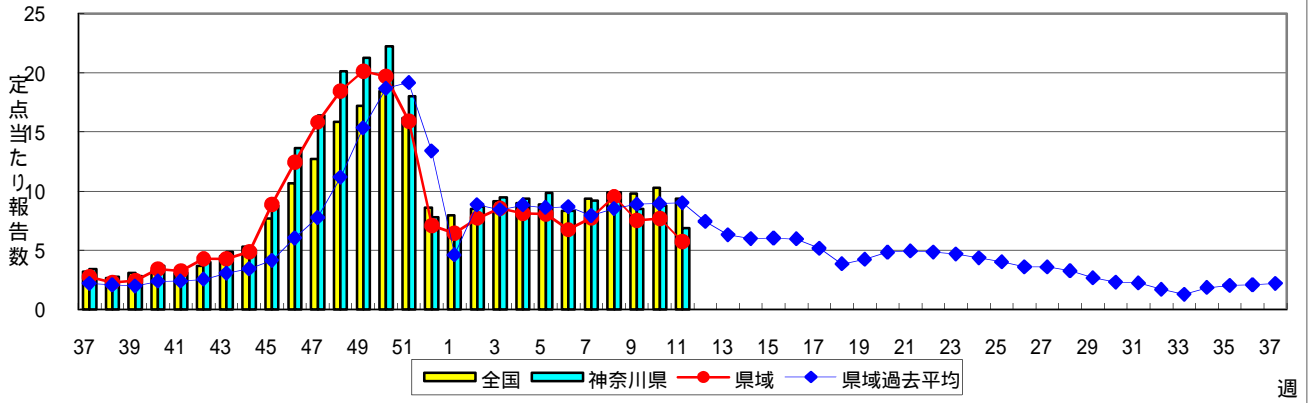
## 咽頭結膜熱(プール熱)



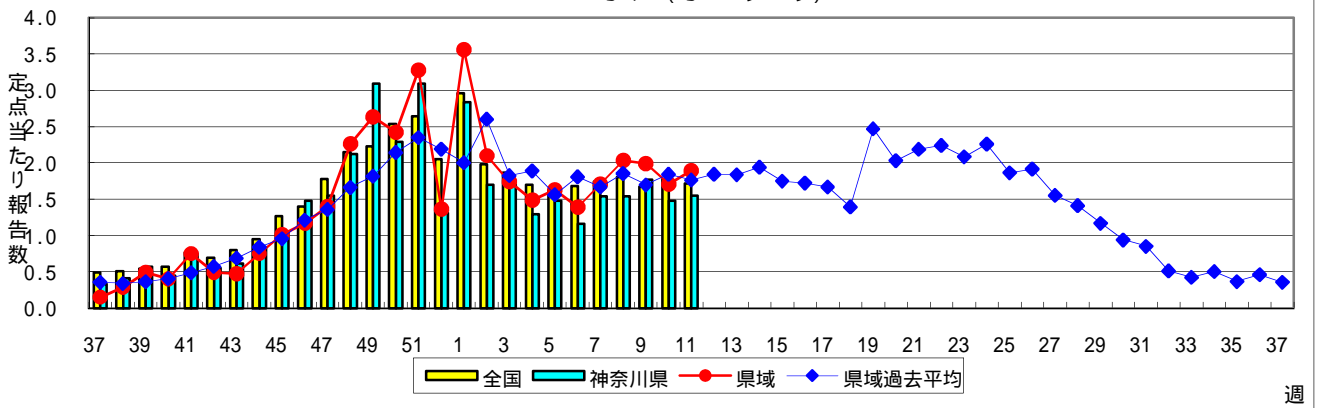
## A群溶血性レンサ球菌咽頭炎



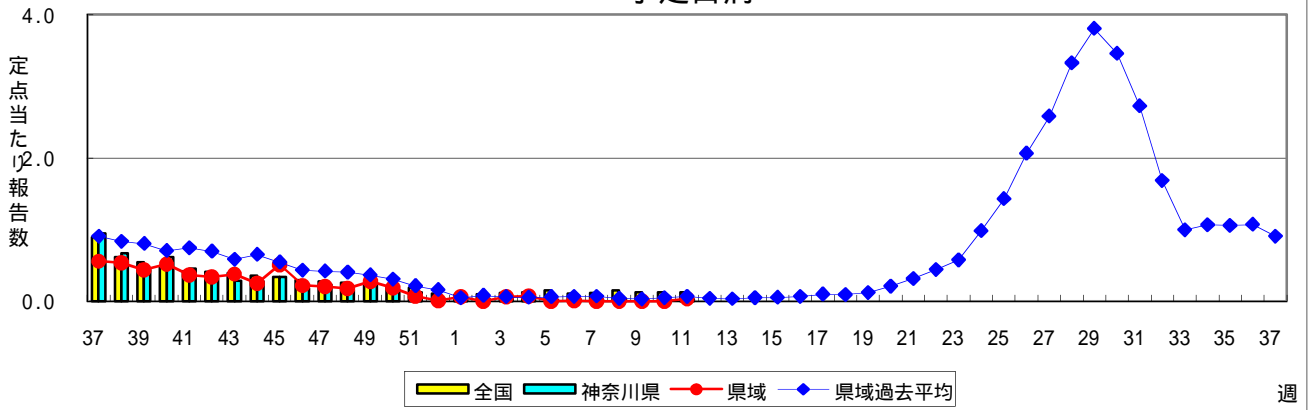
### 感染性胃腸炎



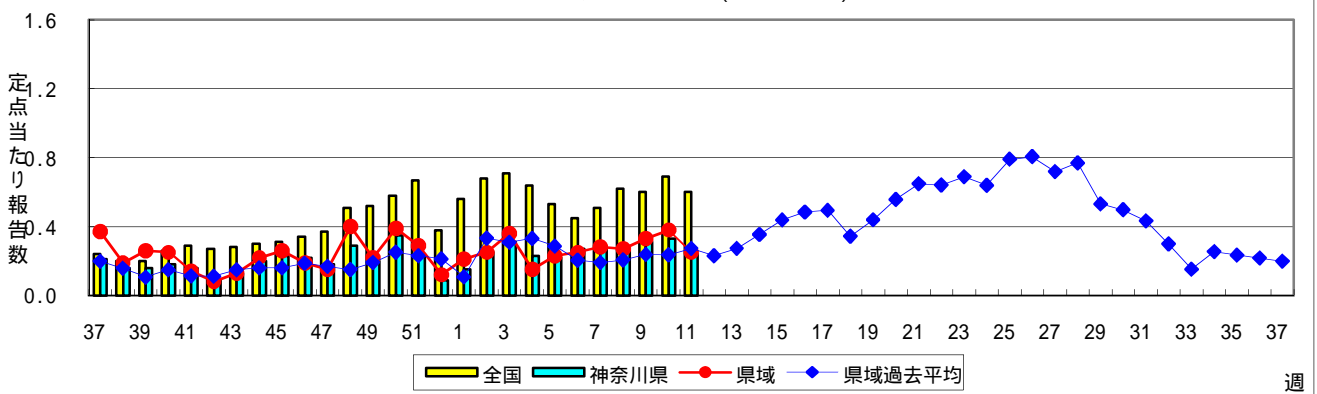
### 水痘(水ぼうそう)



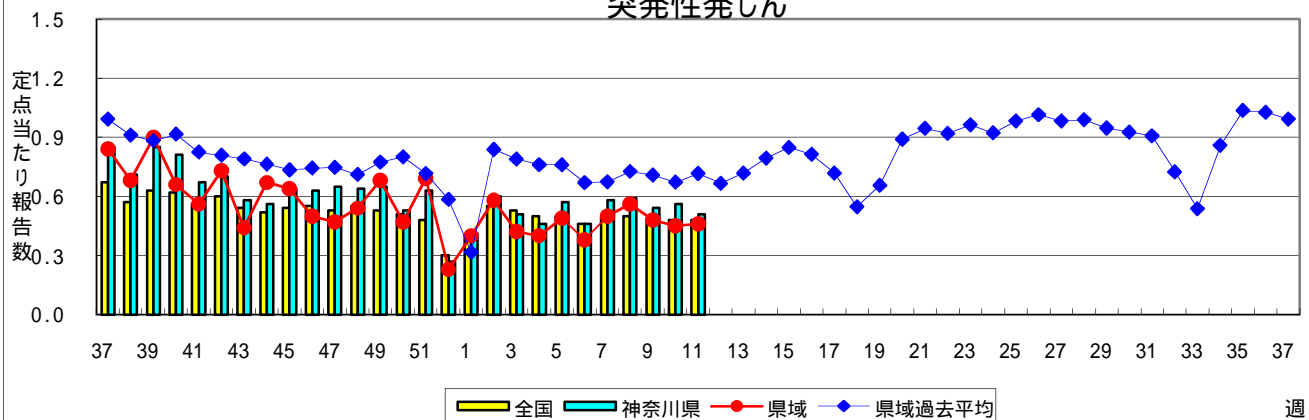
### 手足口病



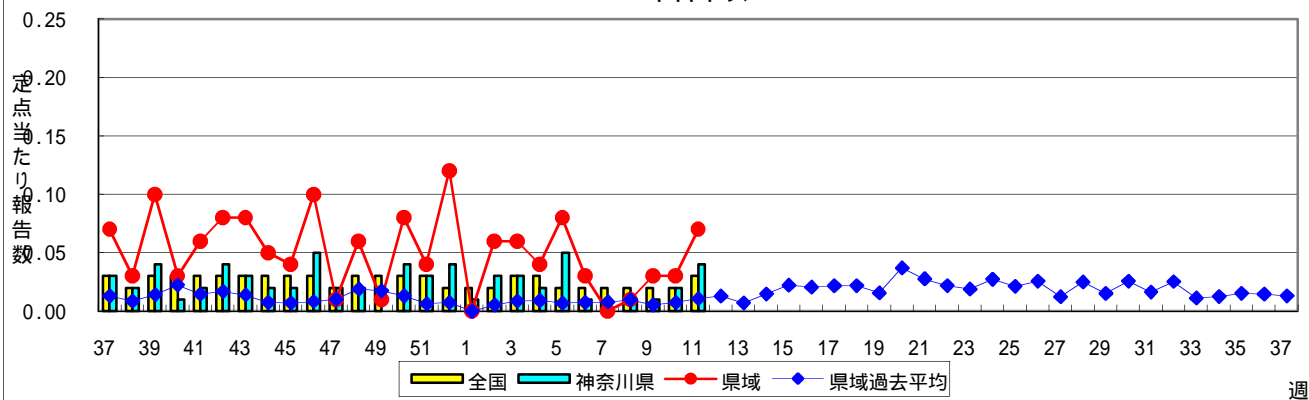
### 伝染性紅斑(リンゴ病)



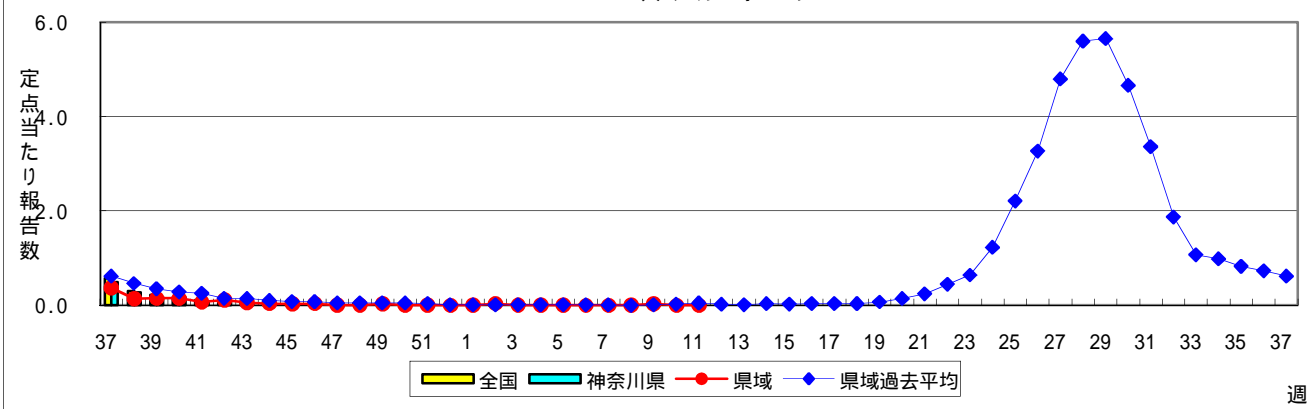
### 突発性発しん



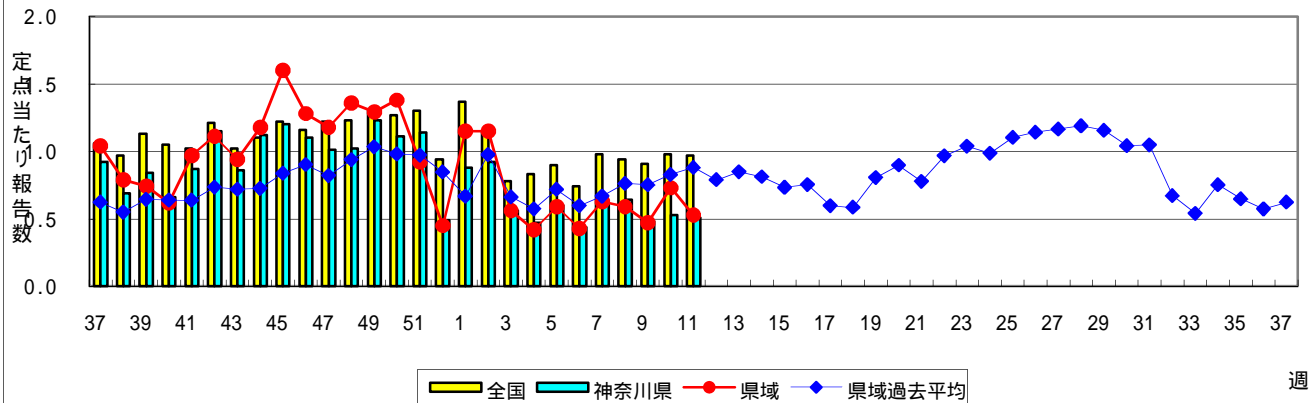
### 百日咳



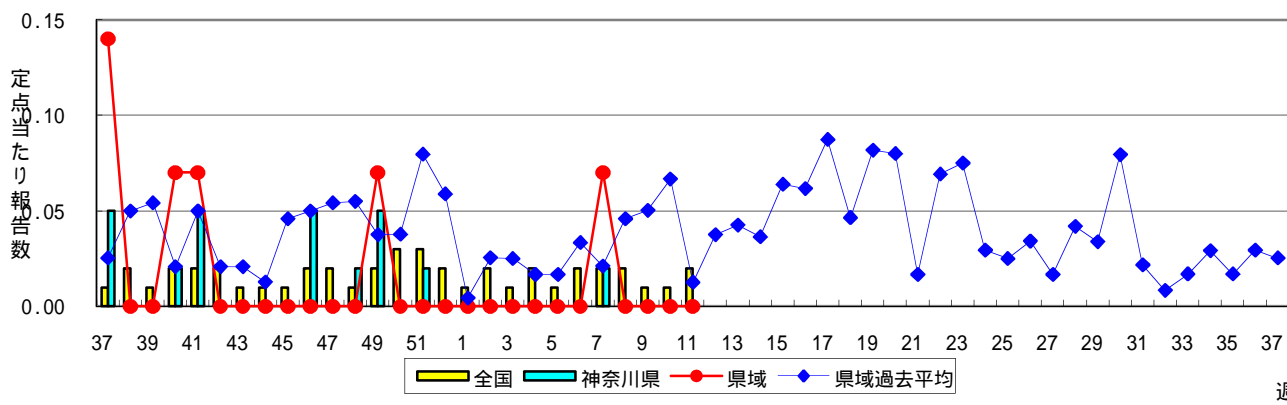
### ヘルパンギーナ



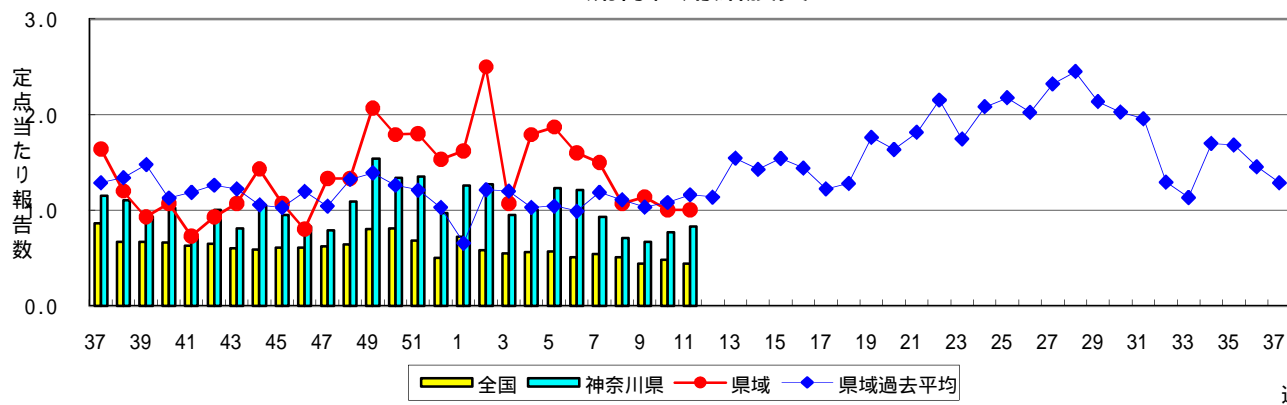
### 流行性耳下腺炎(おたふくかぜ)



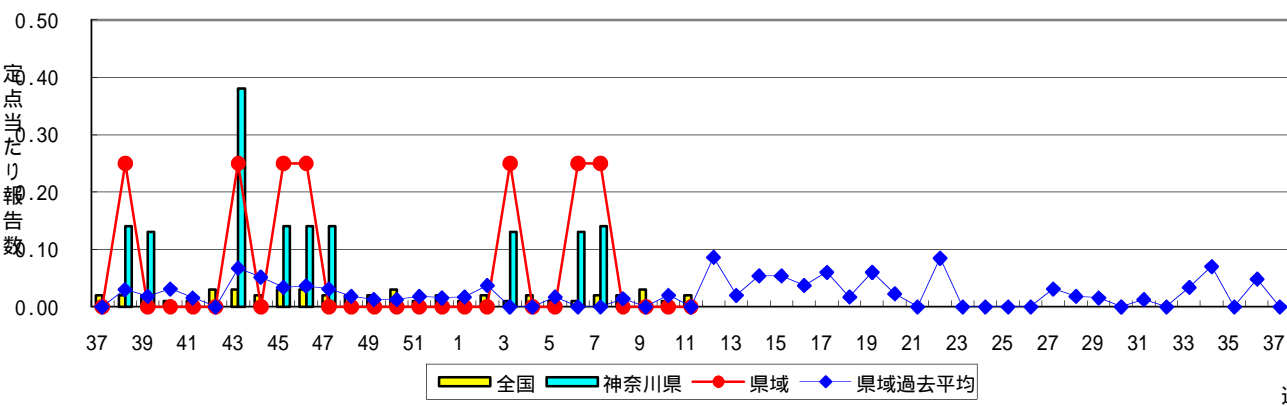
### 急性出血性結膜炎



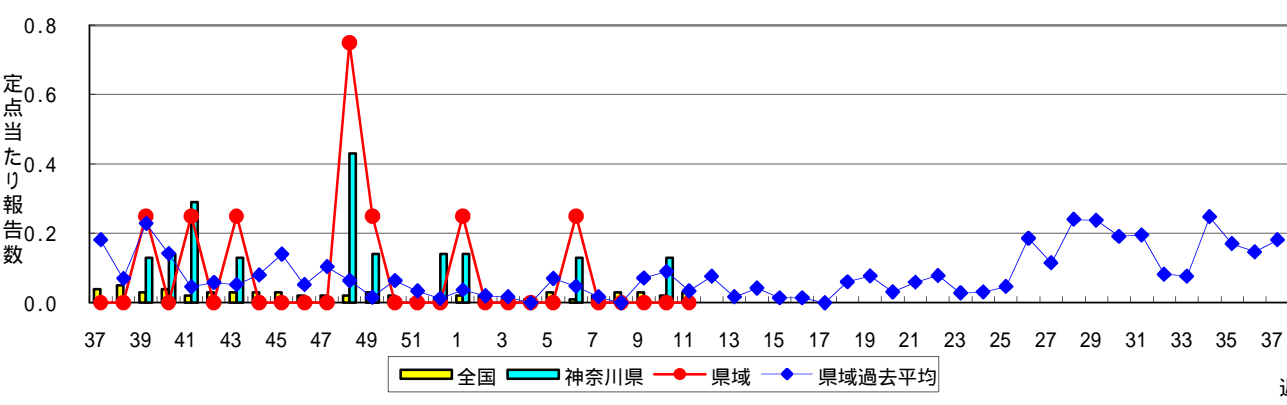
### 流行性角結膜炎



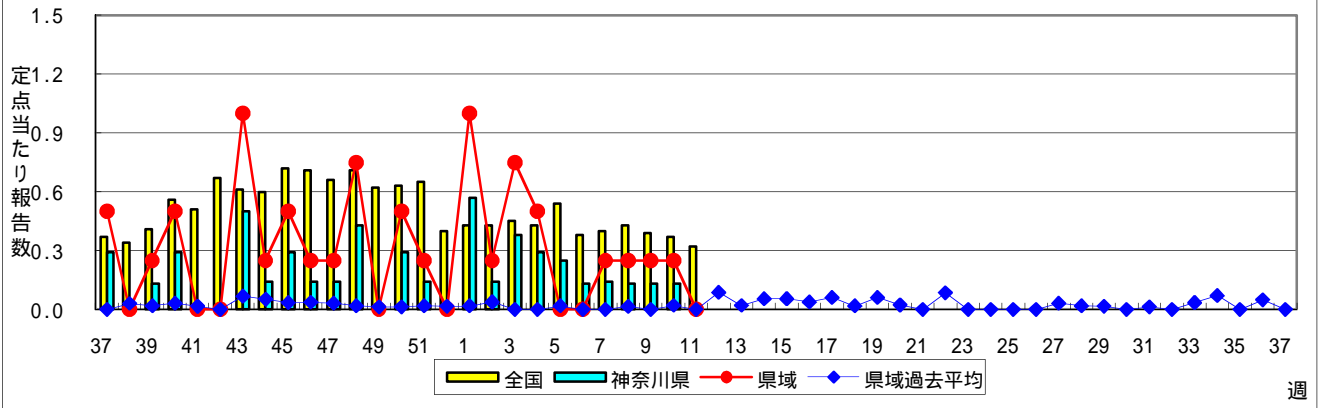
### 細菌性髄膜炎



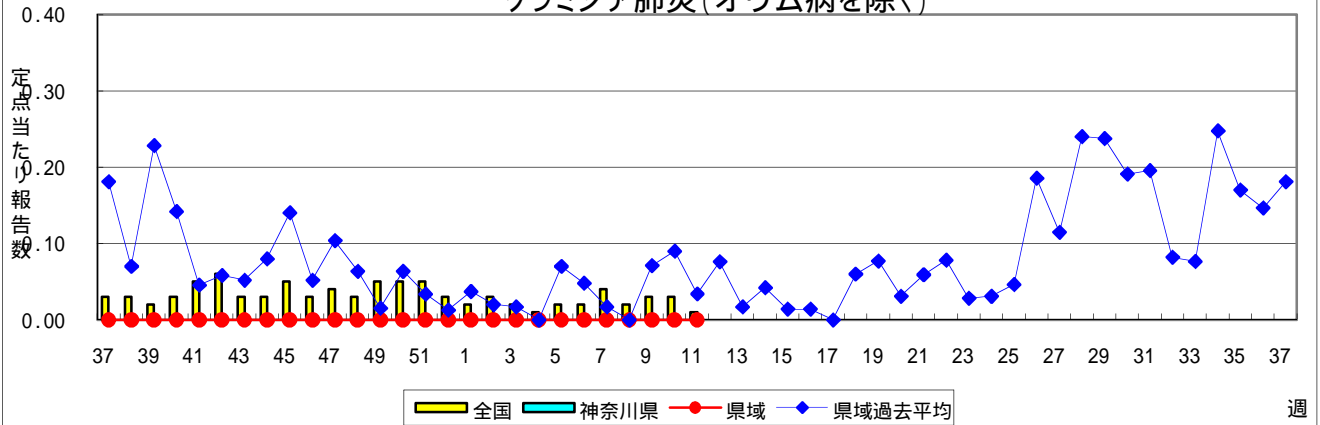
### 無菌性髄膜炎



### マイコプラズマ肺炎



### クラミジア肺炎(オウム病を除く)



**表1 報告数・定点当たり報告数 疾病、政令市・保健所別 (その1)**

2011年11週(03月14日～03月20日)

神奈川県	インフルエンザ (高病原性鳥インフルエンザを 除く)		RSウイルス感染症		咽頭結膜熱		A群溶血性レンサ球菌 咽頭炎		感染性胃腸炎	
	報告数	定点当たり	報告数	定点当たり	報告数	定点当たり	報告数	定点当たり	報告数	定点当たり
全県	5,172	16.52	11	0.06	46	0.23	284	1.43	1,358	6.86
横浜市	1,828	14.98	-	-	6	0.08	99	1.27	578	7.41
川崎市	913	16.91	3	0.09	7	0.21	65	1.97	267	8.09
相模原市	596	25.91	-	-	-	-	11	0.73	101	6.73
県域 (横浜市、川崎市、相模原市を除く)	1,835	16.10	8	0.11	33	0.46	109	1.51	412	5.72
横須賀市	71	5.07	1	0.11	1	0.11	9	1.00	27	3.00
藤沢市	119	8.50	-	-	5	0.56	2	0.22	39	4.33
平塚	127	11.55	-	-	-	-	5	0.71	27	3.86
鎌倉	96	10.67	2	0.33	9	1.50	7	1.17	32	5.33
小田原	296	29.60	1	0.17	1	0.17	16	2.67	62	10.33
三崎	51	17.00	-	-	4	2.00	1	0.50	3	1.50
厚木	496	29.18	3	0.27	5	0.45	14	1.27	80	7.27
足柄上	44	8.80	-	-	-	-	1	0.33	12	4.00
秦野	169	16.90	-	-	3	0.50	15	2.50	44	7.33
大和	199	19.90	-	-	1	0.17	11	1.83	54	9.00
茅ヶ崎	167	15.18	1	0.14	4	0.57	28	4.00	32	4.57

神奈川県	水痘		手足口病		伝染性紅斑		突発性発しん		百日咳	
	報告数	定点当たり	報告数	定点当たり	報告数	定点当たり	報告数	定点当たり	報告数	定点当たり
全県	306	1.55	6	0.03	47	0.24	101	0.51	7	0.04
横浜市	106	1.36	2	0.03	14	0.18	40	0.51	1	0.01
川崎市	35	1.06	1	0.03	10	0.30	24	0.73	1	0.03
相模原市	29	1.93	-	-	5	0.33	4	0.27	-	-
県域 (横浜市、川崎市、相模原市を除く)	136	1.89	3	0.04	18	0.25	33	0.46	5	0.07
横須賀市	16	1.78	-	-	1	0.11	3	0.33	-	-
藤沢市	7	0.78	-	-	1	0.11	5	0.56	-	-
平塚	39	5.57	-	-	-	-	1	0.14	1	0.14
鎌倉	11	1.83	1	0.17	1	0.17	3	0.50	-	-
小田原	15	2.50	-	-	6	1.00	3	0.50	2	0.33
三崎	3	1.50	-	-	-	-	-	-	-	-
厚木	23	2.09	1	0.09	1	0.09	8	0.73	2	0.18
足柄上	1	0.33	-	-	-	-	-	-	-	-
秦野	9	1.50	-	-	6	1.00	-	-	-	-
大和	7	1.17	-	-	1	0.17	1	0.17	-	-
茅ヶ崎	5	0.71	1	0.14	1	0.14	9	1.29	-	-

神奈川県	ヘルパンギーナ		流行性耳下腺炎		急性出血性結膜炎		流行性角結膜炎		細菌性髄膜炎	
	報告数	定点当たり	報告数	定点当たり	報告数	定点当たり	報告数	定点当たり	報告数	定点当たり
全県	2	0.01	101	0.51	-	-	34	0.83	-	-
横浜市	2	0.03	46	0.59	-	-	9	0.56	-	-
川崎市	-	-	15	0.45	-	-	11	1.57	-	-
相模原市	-	-	2	0.13	-	-	-	-	-	-
県域 (横浜市、川崎市、相模原市を除く)	-	-	38	0.53	-	-	14	1.00	-	-
横須賀市	-	-	3	0.33	-	-	3	3.00	-	-
藤沢市	-	-	7	0.78	-	-	1	0.50	-	-
平塚	-	-	-	-	-	-	1	1.00	-	-
鎌倉	-	-	6	1.00	-	-	-	-	...	...
小田原	-	-	6	1.00	-	-	2	2.00	...	...
三崎	-	-	-	-	...	...	...	...	...	...
厚木	-	-	10	0.91	-	-	7	2.33	-	-
足柄上	-	-	-	-	...	...	...	...	...	...
秦野	-	-	4	0.67	-	-	-	-	...	...
大和	-	-	2	0.33	-	-	-	-	...	...
茅ヶ崎	-	-	-	-	-	-	-	-	...	...

表1 報告数・定点当たり報告数 疾病、政令市・保健所別 (その2)

2011年11週(03月14日～03月20日)

神奈川県	無菌性髄膜炎		マイコプラズマ肺炎		クラミジア肺炎 (オウム病を除く)	
	報告数	定点当たり	報告数	定点当たり	報告数	定点当たり
全県	-	-	-	-	-	-
横浜市	-	-	-	-	-	-
川崎市	-	-	-	-	-	-
相模原市	-	-	-	-	-	-
県域 <small>(横浜、川崎、相模原を除く)</small>	-	-	-	-	-	-
横須賀市	-	-	-	-	-	-
藤沢市	-	-	-	-	-	-
平塚	-	-	-	-	-	-
鎌倉	...	...	...	...	...	...
小田原	...	...	...	...	...	...
三崎	...	...	...	...	...	...
厚木	-	-	-	-	-	-
足柄上	...	...	...	...	...	...
秦野	...	...	...	...	...	...
大和	...	...	...	...	...	...
茅ヶ崎	...	...	...	...	...	...



表2 報告数・定点当たり報告数、疾病・年齢階級別  
(全県及び横浜市・川崎市・相模原市を除く県域) (その1)

2011年11週(03月14日～03月20日)

\*表2は、各保健福祉事務所からの最新の報告をもとに作成しているため、国の還元データである表1および表3の数値と一致しないことがあります。

インフルエンザ	定点	項目	合計	～5か月	～11か月	1歳	2	3	4	5	6	7	8
インフルエンザ (高病原性鳥インフルエンザを除く)	全国	報告数	82,523	160	600	2,025	2,602	3,727	5,842	6,845	8,167	8,458	8,010
		定点当たり	17.25	0.03	0.13	0.42	0.54	0.78	1.22	1.43	1.71	1.77	1.67
	全県	報告数	5,219	5	43	114	175	223	371	427	530	617	553
		定点当たり	16.67	0.02	0.14	0.36	0.56	0.71	1.19	1.36	1.69	1.97	1.77
	県域	報告数	1,835	3	11	41	62	73	121	150	170	209	154
		定点当たり	16.10	0.03	0.10	0.36	0.54	0.64	1.06	1.32	1.49	1.83	1.35

小児科	定点	項目	合計	～5か月	～11か月	1歳	2	3	4	5	6	7	8	
RSウイルス 感染症	全国	報告数	794	194	173	237	95	39	32	14	8	-	1	
		定点当たり	0.26	0.06	0.06	0.08	0.03	0.01	0.01	0.01	0.00	0.00	-	0.00
	全県	報告数	11	5	4	-	1	-	1	-	-	-	-	-
		定点当たり	0.06	0.03	0.02	-	0.01	-	0.01	-	-	-	-	-
	県域	報告数	8	3	3	-	1	-	1	-	-	-	-	-
		定点当たり	0.11	0.04	0.04	-	0.01	-	0.01	-	-	-	-	-
咽頭結膜熱	全国	報告数	1,171	7	55	212	187	186	178	134	84	44	19	
		定点当たり	0.38	0.00	0.02	0.07	0.06	0.06	0.06	0.04	0.03	0.01	0.01	0.01
	全県	報告数	50	-	-	5	8	12	10	8	1	3	1	
		定点当たり	0.25	-	-	0.03	0.04	0.06	0.05	0.04	0.01	0.02	0.01	
	県域	報告数	33	-	-	2	7	8	6	5	1	3	-	
		定点当たり	0.46	-	-	0.03	0.10	0.11	0.08	0.07	0.01	0.04	-	
A群溶血性 レンサ球菌咽頭 炎	全国	報告数	7,357	7	36	239	425	638	1,077	1,119	1,077	708	554	
		定点当たり	2.41	0.00	0.01	0.08	0.14	0.21	0.35	0.37	0.35	0.23	0.18	
	全県	報告数	287	-	-	10	18	19	32	38	51	28	25	
		定点当たり	1.45	-	-	0.05	0.09	0.10	0.16	0.19	0.26	0.14	0.13	
	県域	報告数	109	-	-	4	9	8	15	15	15	9	6	
		定点当たり	1.51	-	-	0.06	0.13	0.11	0.21	0.21	0.21	0.13	0.08	
感染性胃腸炎	全国	報告数	28,686	283	1,658	4,896	3,619	2,969	2,762	2,361	2,055	1,418	1,221	
		定点当たり	9.38	0.09	0.54	1.60	1.18	0.97	0.90	0.77	0.67	0.46	0.40	
	全県	報告数	1,377	9	81	236	173	171	137	144	93	58	61	
		定点当たり	6.95	0.05	0.41	1.19	0.87	0.86	0.69	0.73	0.47	0.29	0.31	
	県域	報告数	412	5	19	59	48	59	48	38	21	20	17	
		定点当たり	5.72	0.07	0.26	0.82	0.67	0.82	0.67	0.53	0.29	0.28	0.24	
水痘	全国	報告数	5,269	95	226	820	992	821	909	635	351	154	100	
		定点当たり	1.72	0.03	0.07	0.27	0.32	0.27	0.30	0.21	0.11	0.05	0.03	
	全県	報告数	307	4	9	30	36	55	60	52	25	11	7	
		定点当たり	1.55	0.02	0.05	0.15	0.18	0.28	0.30	0.26	0.13	0.06	0.04	
	県域	報告数	136	3	4	18	18	27	21	19	10	7	1	
		定点当たり	1.89	0.04	0.06	0.25	0.25	0.38	0.29	0.26	0.14	0.10	0.01	

インフルエンザ	定点	項目	9	10-14	15-19	20-29	30-39	40-49	50-59	60-69	70-79	80歳以上
インフルエンザ (高病原性鳥インフルエンザを除く)	全国	報告数	6,650	18,854	1,717	1,994	3,233	1,859	667	563	335	215
		定点当たり	1.39	3.94	0.36	0.42	0.68	0.39	0.14	0.12	0.07	0.04
	全県	報告数	412	1,093	96	116	218	151	29	26	14	6
		定点当たり	1.32	3.49	0.31	0.37	0.70	0.48	0.09	0.08	0.04	0.02
	県域	報告数	140	445	45	54	77	51	11	12	4	2
		定点当たり	1.23	3.90	0.39	0.47	0.68	0.45	0.10	0.11	0.04	0.02

小児科	定点	項目	9	10-14	15-19	20歳以上
RSウイルス 感染症	全国	報告数	-	-	-	1
		定点当たり	-	-	-	0.00
	全県	報告数	-	-	-	-
		定点当たり	-	-	-	-
	県域	報告数	-	-	-	-
		定点当たり	-	-	-	-
咽頭結膜熱	全国	報告数	15	33	1	16
		定点当たり	0.00	0.01	0.00	0.01
	全県	報告数	2	-	-	-
		定点当たり	0.01	-	-	-
	県域	報告数	1	-	-	-
		定点当たり	0.01	-	-	-
A群溶血性 レンサ球菌咽頭 炎	全国	報告数	392	747	43	295
		定点当たり	0.13	0.24	0.01	0.10
	全県	報告数	21	29	-	16
		定点当たり	0.11	0.15	-	0.08
	県域	報告数	9	10	-	9
		定点当たり	0.13	0.14	-	0.13
感染性胃腸炎	全国	報告数	905	2,025	338	2,176
		定点当たり	0.30	0.66	0.11	0.71
	全県	報告数	29	80	9	96
		定点当たり	0.15	0.40	0.05	0.48
	県域	報告数	18	31	3	26
		定点当たり	0.25	0.43	0.04	0.36
水痘	全国	報告数	57	75	8	26
		定点当たり	0.02	0.02	0.00	0.01
	全県	報告数	6	9	1	2
		定点当たり	0.03	0.05	0.01	0.01
	県域	報告数	4	3	1	-
		定点当たり	0.06	0.04	0.01	-

表2 報告数・定点当たり報告数、疾病・年齢階級別  
(全県及び横浜市・川崎市・相模原市を除く県域) (その2)

2011年11週(03月14日～03月20日)

\*表2は、各保健福祉事務所からの最新の報告をもとに作成しているため、国の還元データである表1および表3の数値と一致しないことがあります。

小児科定点	項目	合計	～5か月	～11か月	1歳
手足口病	全国	報告数 405	2	28	124
		定点当たり 0.13	0.00	0.01	0.04
	全県	報告数 6	-	-	3
		定点当たり 0.03	-	-	0.02
	県域	報告数 3	-	-	2
		定点当たり 0.04	-	-	0.03
伝染性紅斑	全国	報告数 1,824	2	24	63
		定点当たり 0.60	0.00	0.01	0.02
	全県	報告数 48	-	1	-
		定点当たり 0.24	-	0.01	-
	県域	報告数 18	-	1	-
		定点当たり 0.25	-	0.01	-
突発性発しん	全国	報告数 1,469	45	710	626
		定点当たり 0.48	0.01	0.23	0.20
	全県	報告数 102	2	41	55
		定点当たり 0.52	0.01	0.21	0.28
	県域	報告数 33	-	12	18
		定点当たり 0.46	-	0.17	0.25
百日咳	全国	報告数 80	3	3	3
		定点当たり 0.03	0.00	0.00	0.00
	全県	報告数 7	1	-	2
		定点当たり 0.04	0.01	-	0.01
	県域	報告数 5	1	-	2
		定点当たり 0.07	0.01	-	0.03
ヘルパンギーナ	全国	報告数 86	1	3	27
		定点当たり 0.03	0.00	0.00	0.01
	全県	報告数 3	-	-	1
		定点当たり 0.02	-	-	0.01
	県域	報告数 -	-	-	-
		定点当たり -	-	-	-
流行性耳下腺炎	全国	報告数 2,981	1	5	101
		定点当たり 0.97	0.00	0.00	0.03
	全県	報告数 103	-	-	2
		定点当たり 0.52	-	-	0.01
	県域	報告数 38	-	-	1
		定点当たり 0.53	-	-	0.01

小児科定点	項目	2	3	4	5	6	7	8	9	10-14	15-19	20歳以上
手足口病	全国	報告数 83	64	36	29	14	9	6	5	1	1	3
		定点当たり 0.03	0.02	0.01	0.01	0.00	0.00	0.00	0.00	0.00	0.00	0.00
	全県	報告数 -	2	-	1	-	-	-	-	-	-	-
		定点当たり -	0.01	-	0.01	-	-	-	-	-	-	-
	県域	報告数 -	-	-	1	-	-	-	-	-	-	-
		定点当たり -	-	-	0.01	-	-	-	-	-	-	-
伝染性紅斑	全国	報告数 111	168	295	305	319	178	150	78	119	2	10
		定点当たり 0.04	0.05	0.10	0.10	0.10	0.06	0.05	0.03	0.04	0.00	0.00
	全県	報告数 5	4	8	14	8	3	3	-	-	-	-
		定点当たり 0.03	0.02	0.04	0.07	0.04	0.02	0.02	-	-	-	-
	県域	報告数 2	-	4	5	4	1	-	-	1	-	-
		定点当たり 0.03	-	0.06	0.07	0.06	0.01	-	-	0.01	-	-
突発性発しん	全国	報告数 64	14	4	1	1	-	2	-	2	-	-
		定点当たり 0.02	0.00	0.00	0.00	0.00	-	0.00	-	0.00	-	-
	全県	報告数 2	2	-	-	-	-	-	-	-	-	-
		定点当たり 0.01	0.01	-	-	-	-	-	-	-	-	-
	県域	報告数 1	2	-	-	-	-	-	-	-	-	-
		定点当たり 0.01	0.03	-	-	-	-	-	-	-	-	-
百日咳	全国	報告数 6	2	5	1	1	-	-	2	18	-	36
		定点当たり 0.00	0.00	0.00	0.00	0.00	-	-	0.00	0.01	-	0.01
	全県	報告数 -	-	-	-	-	-	-	-	1	-	3
		定点当たり -	-	-	-	-	-	-	-	0.01	-	0.02
	県域	報告数 -	-	-	-	-	-	-	-	-	-	2
		定点当たり -	-	-	-	-	-	-	-	-	-	0.03
ヘルパンギーナ	全国	報告数 15	12	6	5	6	1	2	-	3	-	5
		定点当たり 0.00	0.00	0.00	0.00	0.00	0.00	0.00	-	0.00	-	0.00
	全県	報告数 -	-	-	-	-	-	-	-	-	-	2
		定点当たり -	-	-	-	-	-	-	-	-	-	0.01
	県域	報告数 -	-	-	-	-	-	-	-	-	-	-
		定点当たり -	-	-	-	-	-	-	-	-	-	-
流行性耳下腺炎	全国	報告数 255	375	510	564	414	226	191	111	166	19	43
		定点当たり 0.08	0.12	0.17	0.18	0.14	0.07	0.06	0.04	0.05	0.01	0.01
	全県	報告数 3	4	26	18	19	11	9	3	5	-	3
		定点当たり 0.02	0.02	0.13	0.09	0.10	0.06	0.05	0.02	0.03	-	0.02
	県域	報告数 1	1	10	2	8	7	3	3	2	-	-
		定点当たり 0.01	0.01	0.14	0.03	0.11	0.10	0.04	0.04	0.03	-	-

表2 報告数・定点当たり報告数、疾病・年齢階級別  
(全県及び横浜市・川崎市・相模原市を除く県域) (その3)

2011年11週(03月14日～03月20日)

\*表2は、各保健福祉事務所からの最新の報告をもとに作成しているため、国の選元データである表1および表3の数値と一致しないことがあります。

眼科定点	項目	合計	～5か月	～11か月	1歳	2	3	4	5	6	7	8
急性出血性結膜炎	全国	報告数 13	-	-	-	-	-	2	1	2	-	-
		定点当たり 0.02	-	-	-	-	-	0.00	0.00	0.00	-	-
	全県	報告数	-	-	-	-	-	-	-	-	-	-
		定点当たり	-	-	-	-	-	-	-	-	-	-
	県域	報告数	-	-	-	-	-	-	-	-	-	-
		定点当たり	-	-	-	-	-	-	-	-	-	-
流行性角結膜炎	全国	報告数 285	-	1	10	8	7	5	7	8	6	-
		定点当たり 0.44	-	0.00	0.02	0.01	0.01	0.01	0.01	0.01	0.01	-
	全県	報告数 34	-	-	2	1	2	1	-	-	2	-
		定点当たり 0.83	-	-	0.05	0.02	0.05	0.02	-	-	0.05	-
	県域	報告数 14	-	-	-	-	1	1	-	-	2	-
		定点当たり 1.00	-	-	-	-	0.07	0.07	-	-	0.14	-

基幹定点(週報)	項目	合計	0歳	1-4	5-9	10-14	15-19	20-24	25-29	30-34	35-39	40-44
細菌性髄膜炎	全国	報告数 8	-	1	-	-	-	-	-	1	-	-
		定点当たり 0.02	-	0.00	-	-	-	-	-	0.00	-	-
	全県	報告数	-	-	-	-	-	-	-	-	-	-
		定点当たり	-	-	-	-	-	-	-	-	-	-
	県域	報告数	-	-	-	-	-	-	-	-	-	-
		定点当たり	-	-	-	-	-	-	-	-	-	-
無菌性髄膜炎	全国	報告数 13	2	2	4	-	1	-	2	-	2	-
		定点当たり 0.03	0.00	0.00	0.01	-	0.00	-	0.00	-	0.00	-
	全県	報告数	-	-	-	-	-	-	-	-	-	-
		定点当たり	-	-	-	-	-	-	-	-	-	-
	県域	報告数	-	-	-	-	-	-	-	-	-	-
		定点当たり	-	-	-	-	-	-	-	-	-	-
マイコプラズマ肺炎	全国	報告数 142	-	44	54	19	3	1	3	6	-	-
		定点当たり 0.32	-	0.10	0.12	0.04	0.01	0.00	0.01	0.01	-	-
	全県	報告数	-	-	-	-	-	-	-	-	-	-
		定点当たり	-	-	-	-	-	-	-	-	-	-
	県域	報告数	-	-	-	-	-	-	-	-	-	-
		定点当たり	-	-	-	-	-	-	-	-	-	-
クラミジア肺炎 (オウム病を除く)	全国	報告数 6	-	2	2	-	-	-	-	-	-	-
		定点当たり 0.01	-	0.00	0.00	-	-	-	-	-	-	-
	全県	報告数	-	-	-	-	-	-	-	-	-	-
		定点当たり	-	-	-	-	-	-	-	-	-	-
	県域	報告数	-	-	-	-	-	-	-	-	-	-
		定点当たり	-	-	-	-	-	-	-	-	-	-

眼科定点	項目	9	10-14	15-19	20-29	30-39	40-49	50-59	60-69
急性出血性結膜炎	全国	報告数	-	-	-	4	2	1	-
		定点当たり	-	-	-	0.01	0.00	0.00	-
	全県	報告数	-	-	-	-	-	-	-
		定点当たり	-	-	-	-	-	-	-
	県域	報告数	-	-	-	-	-	-	-
		定点当たり	-	-	-	-	-	-	-
流行性角結膜炎	全国	報告数 3	9	9	47	59	44	26	23
		定点当たり 0.00	0.01	0.01	0.07	0.09	0.07	0.04	0.04
	全県	報告数 1	1	-	4	12	4	3	-
		定点当たり 0.02	0.02	-	0.10	0.29	0.10	0.07	-
	県域	報告数 1	-	-	1	5	1	1	-
		定点当たり 0.07	-	-	0.07	0.36	0.07	0.07	-

基幹定点(週報)	項目	45-49	50-54	55-59	60-64	65-69	70歳以上
細菌性髄膜炎	全国	報告数	-	1	1	-	4
		定点当たり	-	0.00	0.00	-	0.01
	全県	報告数	-	-	-	-	-
		定点当たり	-	-	-	-	-
	県域	報告数	-	-	-	-	-
		定点当たり	-	-	-	-	-
無菌性髄膜炎	全国	報告数	-	-	-	-	-
		定点当たり	-	-	-	-	-
	全県	報告数	-	-	-	-	-
		定点当たり	-	-	-	-	-
	県域	報告数	-	-	-	-	-
		定点当たり	-	-	-	-	-
マイコプラズマ肺炎	全国	報告数 1	-	1	2	-	8
		定点当たり 0.00	-	0.00	0.00	-	0.02
	全県	報告数	-	-	-	-	-
		定点当たり	-	-	-	-	-
	県域	報告数	-	-	-	-	-
		定点当たり	-	-	-	-	-
クラミジア肺炎 (オウム病を除く)	全国	報告数	-	-	-	-	2
		定点当たり	-	-	-	-	0.00
	全県	報告数	-	-	-	-	-
		定点当たり	-	-	-	-	-
	県域	報告数	-	-	-	-	-
		定点当たり	-	-	-	-	-

表3 5週前～今週の推移 (その1)  
(全県及び横浜市・川崎市・相模原市を除く県域)

2011年11週(03月14日～03月20日)

疾病名	項目		5週前	4週前	3週前	2週前	1週前	今週
			06週	07週	08週	09週	10週	11週
			(02月07日 ～02月13 日)	(02月14日 ～02月20 日)	(02月21日 ～02月27 日)	(02月28日 ～03月06 日)	(03月07日 ～03月13 日)	(03月14日 ～03月20 日)
インフルエンザ (高病原性鳥インフルエンザを除く)	全県	報告数	9,259	7,279	6,829	5,745	6,298	5,172
		定点当たり	27.89	21.92	20.45	17.15	19.68	16.52
	県域	報告数	3,222	2,593	2,304	1,982	2,296	1,835
		定点当たり	28.26	22.75	20.03	17.23	19.97	16.10
RSウイルス 感染症	全県	報告数	30	29	30	30	15	11
		定点当たり	0.15	0.14	0.14	0.14	0.08	0.06
	県域	報告数	21	17	21	13	9	8
		定点当たり	0.29	0.24	0.29	0.18	0.12	0.11
咽頭結膜熱	全県	報告数	38	23	49	46	51	46
		定点当たり	0.18	0.11	0.24	0.22	0.26	0.23
	県域	報告数	12	16	20	25	34	33
		定点当たり	0.17	0.22	0.27	0.34	0.47	0.46
A群溶血性レンサ球菌咽頭炎	全県	報告数	285	344	381	401	354	284
		定点当たり	1.38	1.67	1.84	1.93	1.77	1.43
	県域	報告数	97	134	176	166	174	109
		定点当たり	1.35	1.86	2.41	2.27	2.38	1.51
感染性胃腸炎	全県	報告数	1,717	1,896	2,050	1,771	1,758	1,358
		定点当たり	8.33	9.20	9.90	8.51	8.79	6.86
	県域	報告数	485	559	694	549	560	412
		定点当たり	6.74	7.76	9.51	7.52	7.67	5.72
水痘	全県	報告数	238	317	318	368	295	306
		定点当たり	1.16	1.54	1.54	1.77	1.48	1.55
	県域	報告数	100	123	148	145	125	136
		定点当たり	1.39	1.71	2.03	1.99	1.71	1.89
手足口病	全県	報告数	7	7	8	5	3	6
		定点当たり	0.03	0.03	0.04	0.02	0.02	0.03
	県域	報告数	1	-	-	-	-	3
		定点当たり	0.01	-	-	-	-	0.04
伝染性紅斑	全県	報告数	55	58	57	64	65	47
		定点当たり	0.27	0.28	0.28	0.31	0.33	0.24
	県域	報告数	18	20	20	24	28	18
		定点当たり	0.25	0.28	0.27	0.33	0.38	0.25
突発性発しん	全県	報告数	94	119	122	112	112	101
		定点当たり	0.46	0.58	0.59	0.54	0.56	0.51
	県域	報告数	27	36	41	35	33	33
		定点当たり	0.38	0.50	0.56	0.48	0.45	0.46

表3 5週前～今週の推移 (その2)  
 (全県及び横浜市・川崎市・相模原市を除く県域)

2011年11週(03月14日～03月20日)

疾病名	項目		5週前	4週前	3週前	2週前	1週前	今週
			06週	07週	08週	09週	10週	11週
			(02月07日 ～02月13 日)	(02月14日 ～02月20 日)	(02月21日 ～02月27 日)	(02月28日 ～03月06 日)	(03月07日 ～03月13 日)	(03月14日 ～03月20 日)
百日咳	全県	報告数	3	1	3	3	3	7
		定点当たり	0.01	-	0.01	0.01	0.02	0.04
	県域	報告数	2	-	1	2	2	5
		定点当たり	0.03	-	0.01	0.03	0.03	0.07
ヘルパンギーナ	全県	報告数	1	2	3	3	1	2
		定点当たり	-	0.01	0.01	0.01	0.01	0.01
	県域	報告数	-	-	1	2	-	-
		定点当たり	-	-	0.01	0.03	-	-
流行性耳下腺炎	全県	報告数	90	127	133	100	105	101
		定点当たり	0.44	0.62	0.64	0.48	0.53	0.51
	県域	報告数	31	45	43	34	53	38
		定点当たり	0.43	0.63	0.59	0.47	0.73	0.53
急性出血性結膜炎	全県	報告数	-	1	-	-	-	-
		定点当たり	-	0.02	-	-	-	-
	県域	報告数	-	1	-	-	-	-
		定点当たり	-	0.07	-	-	-	-
流行性角結膜炎	全県	報告数	51	39	29	26	30	34
		定点当たり	1.21	0.93	0.71	0.67	0.77	0.83
	県域	報告数	24	21	16	16	15	14
		定点当たり	1.60	1.50	1.07	1.14	1.00	1.00
細菌性髄膜炎	全県	報告数	1	1	-	-	-	-
		定点当たり	0.13	0.14	-	-	-	-
	県域	報告数	1	1	-	-	-	-
		定点当たり	0.25	0.25	-	-	-	-
無菌性髄膜炎	全県	報告数	1	-	-	-	1	-
		定点当たり	0.13	-	-	-	0.13	-
	県域	報告数	1	-	-	-	-	-
		定点当たり	0.25	-	-	-	-	-
マイコプラズマ肺炎	全県	報告数	1	1	1	1	1	-
		定点当たり	0.13	0.14	0.13	0.13	0.13	-
	県域	報告数	-	1	1	1	1	-
		定点当たり	-	0.25	0.25	0.25	0.25	-
クラミジア肺炎 (オウム病を除く)	全県	報告数	-	-	-	-	-	-
		定点当たり	-	-	-	-	-	-
	県域	報告数	-	-	-	-	-	-
		定点当たり	-	-	-	-	-	-