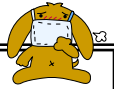




# 神奈川県感染症発生情報（9週報）

<http://www.eiken.pref.kanagawa.jp/>

平成23年・9週(2月28日～3月6日)



## 今週の注目感染症 ～インフルエンザ～

神奈川県では、第9週のインフルエンザの定点当たり報告数は17.15人で、前週（定点当たり報告数20.45人）よりも減少しています。年齢群別では、5-9歳が51%と最も多く、次いで10-14歳が19%となっています。インフルエンザは感染している人の咳やくしゃみ、つばなどの飛沫を吸い込むことで主に感染します。予防のために、うがい、手洗いの励行やマスクの着用、咳エチケットなどを心掛けるようにしましょう。引き続き、今後の発生動向に注意しましょう。

## ～感染性胃腸炎～

神奈川県では、第9週の感染性胃腸炎の定点当たり報告数は8.51人で、前週（定点当たり報告数9.90人）よりも減少しています。感染性胃腸炎は、いろいろな原因により発熱、下痢、悪心、嘔吐、腹痛などがみられ、ウイルス等がついた手や食べ物を介して感染します。感染を予防するために外出後やトイレのあと、食事前などには、ていねいに手を洗い、調理器具等は十分に洗浄、消毒をおこないましょう。

## 今週の全数把握対象疾患

（当該週の国による集計及び各保健福祉事務所からの届出をもとに期日を決めて集計しているため、集計数が前後することがあります。）

分類	対象疾患	内訳				神奈川県
		県域*	横浜市	川崎市	相模原市	
二類	結核	11	3	8		22
三類	細菌性赤痢	1				1
	腸管出血性大腸菌感染症	1	1			2
四類	レジオネラ症	1				1
五類	アメーバ赤痢		1			1
	後天性免疫不全症候群	1				1

## 県域の全数把握対象疾患情報

- ・結核11例：病型は肺結核5例、腸結核1例、無症状病原体保有者5例、年齢群は、20歳代1例、30歳代5例、40歳代1例、50歳代1例、60歳代1例、80歳代1例、90歳代1例
- ・細菌性赤痢1例：年齢群は60歳代、病型は無症状病原体保有者、菌種は*S. sonnei*、推定感染経路は経口感染、推定感染地域は国外
- ・腸管出血性大腸菌感染症1例：年齢群は30歳代、病型は無症状病原体保有者、血清型・毒素型はO91VT1、推定感染経路は不明、推定感染地域は日本国内
- ・レジオネラ症1例：年齢群は50歳代、病型は肺炎型、推定感染地域は日本国内
- ・後天性免疫不全症候群1例：年齢群は30歳代、病型は無症候性キャリア、感染経路は同性間性的接触、感染地域は日本国内

## 今週の定点把握対象疾患

- ・インフルエンザの報告数が、神奈川県（定点当たり17.15）、県域（定点当たり17.23）ともに減少しています。定点当たり報告数が30を超えている地域は、茅ヶ崎（定点当たり33.27）保健福祉事務所管内です。

## 神奈川県感染症情報センター

神奈川県衛生研究所 企画情報部 衛生情報課

TEL:0467-83-4400(代表)

FAX:0467-89-5211(企画情報部)

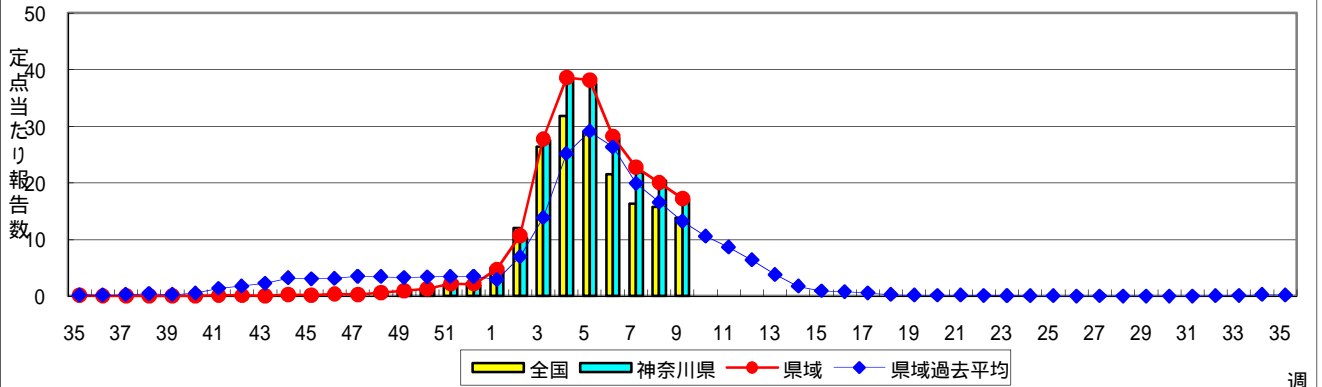
感染症発生動向調査事業は「感染症の予防及び感染症の患者に対する医療に関する法律」によって行われています。

\* 県域とは、神奈川県内の市町村のうち横浜市、川崎市、相模原市を除いた地域です。

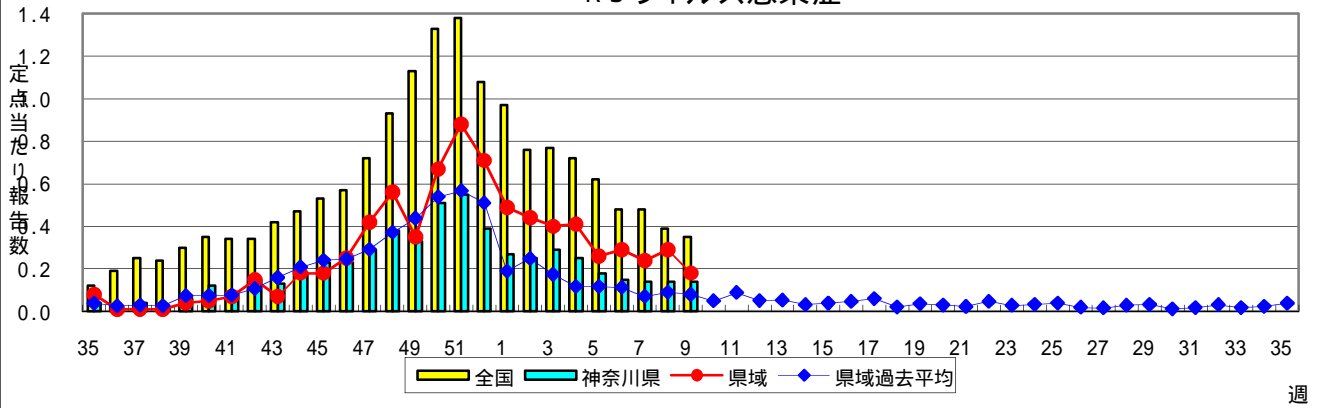
# 感染症発生動向調査:週報対象疾患の時系列グラフ

疾患名の括弧書きは、一般名称であり、正式名称ではありません。  
 神奈川県&県域(横浜市・川崎市・相模原市を除く)のデータです。

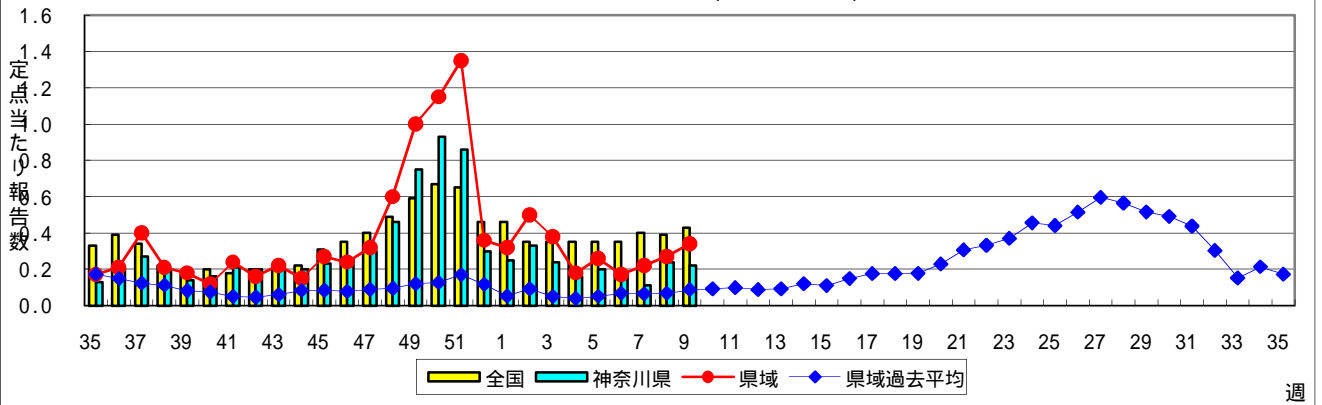
## インフルエンザ(高病原性鳥インフルエンザを除く)



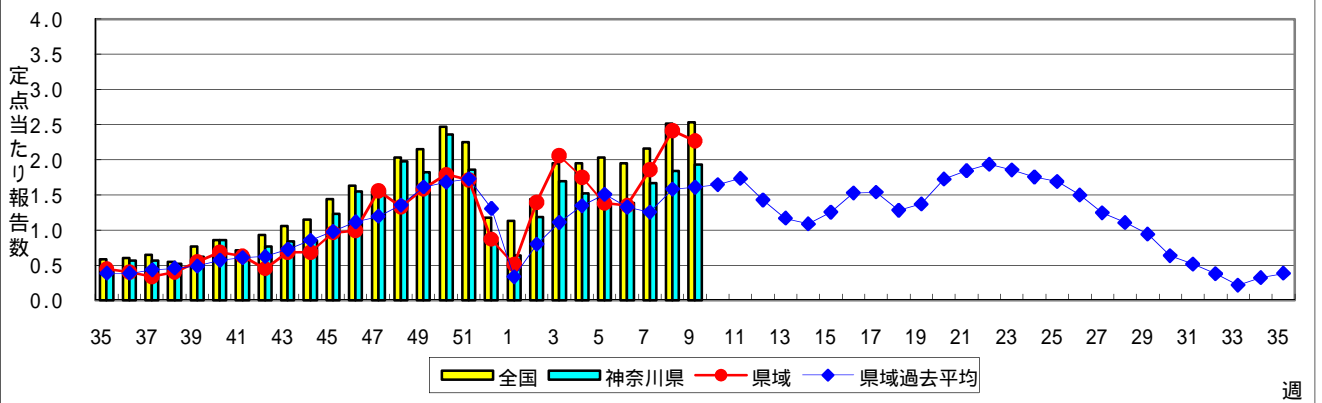
## RSウイルス感染症



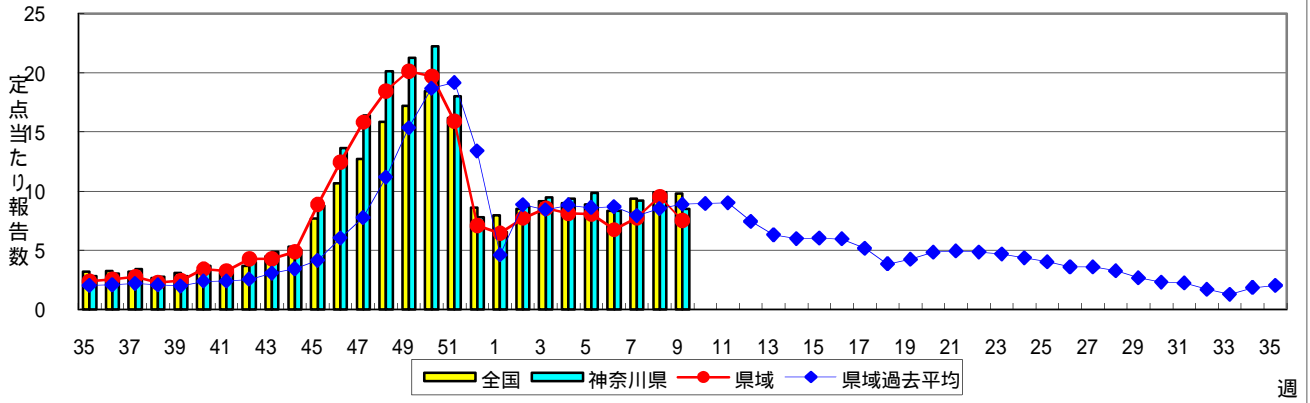
## 咽頭結膜熱(プール熱)



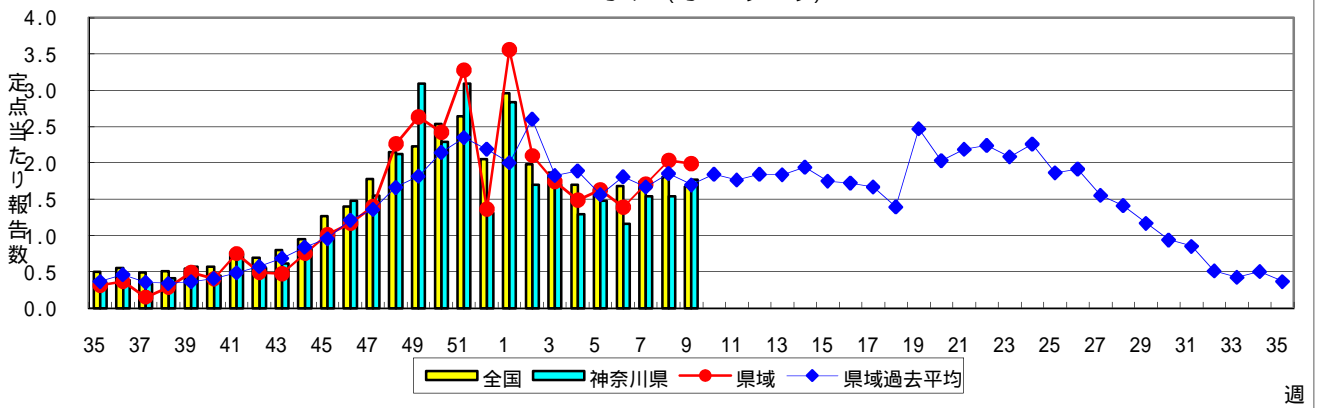
## A群溶血性レンサ球菌咽頭炎



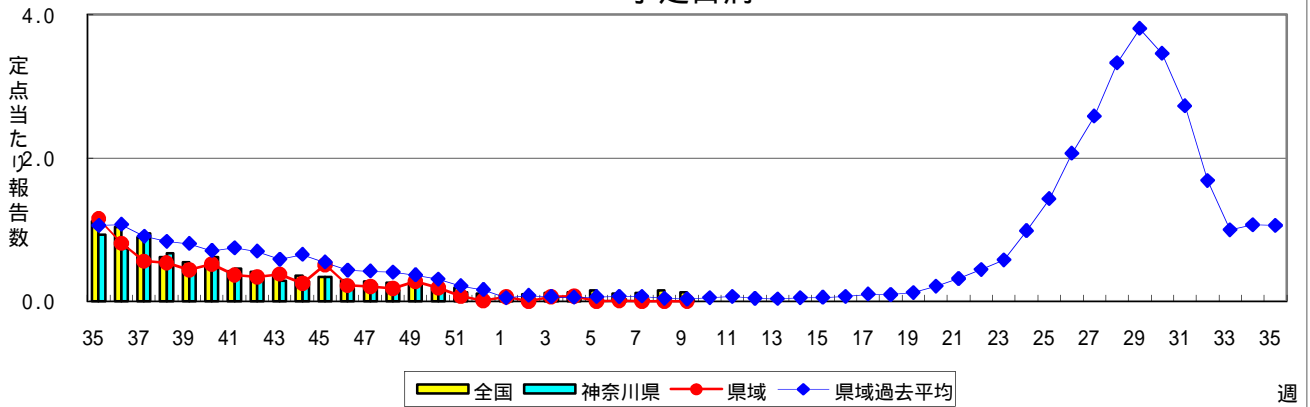
### 感染性胃腸炎



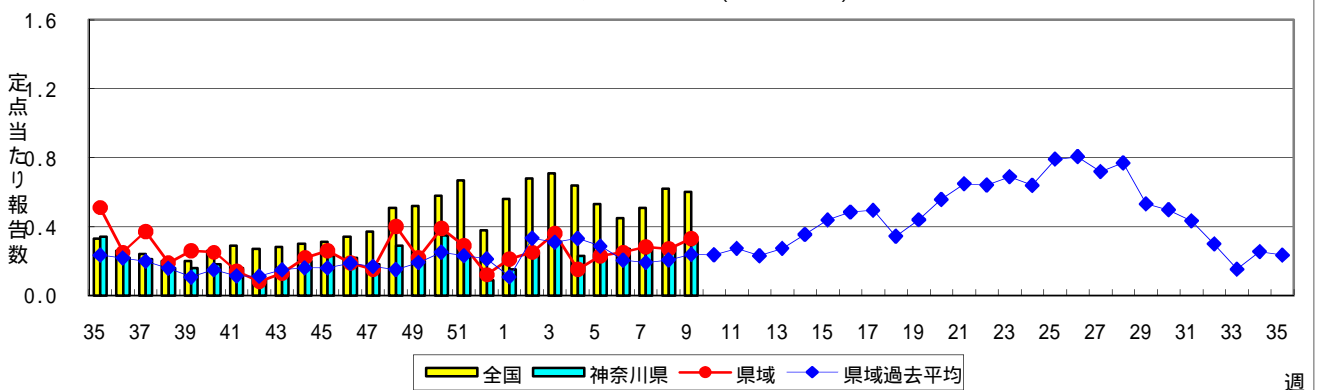
### 水痘(水ぼうそう)



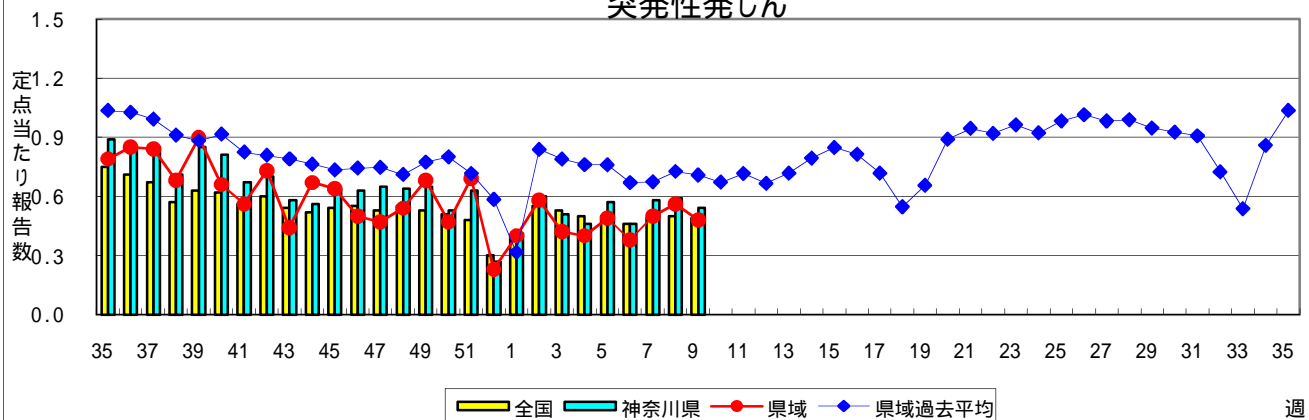
### 手足口病



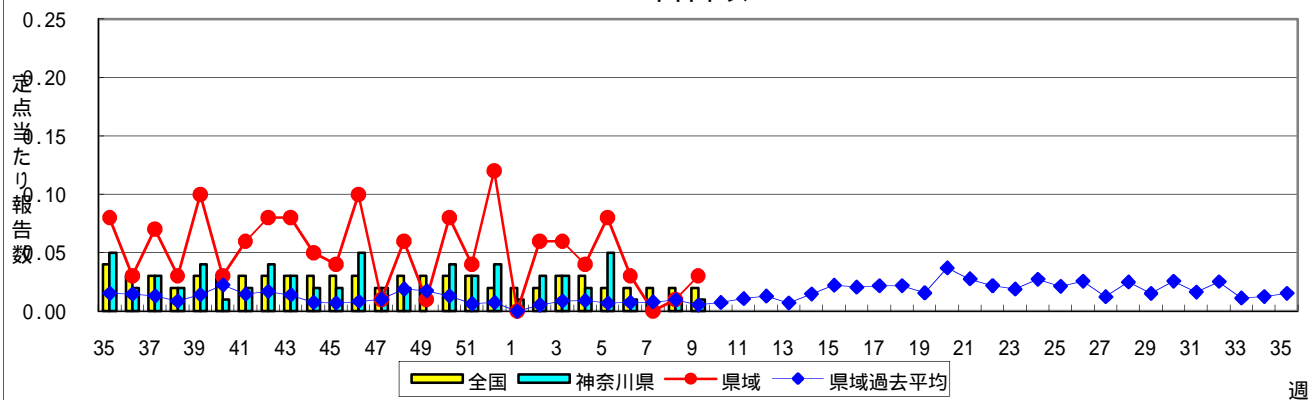
### 伝染性紅斑(リンゴ病)



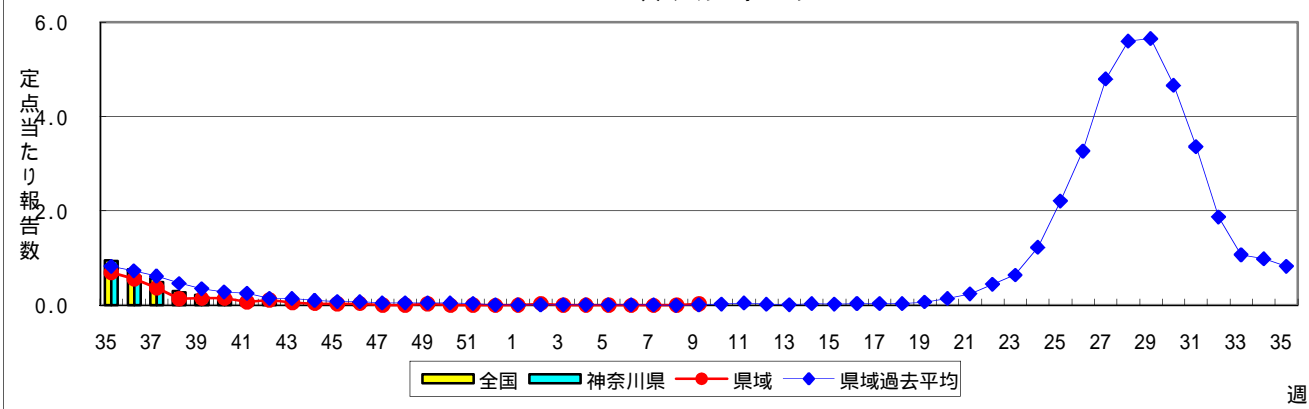
### 突発性発しん



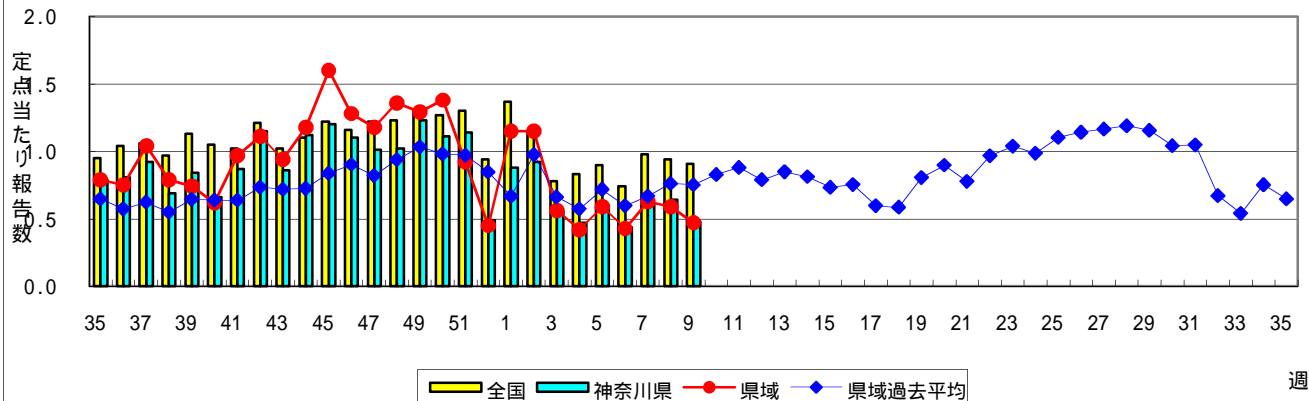
### 百日咳



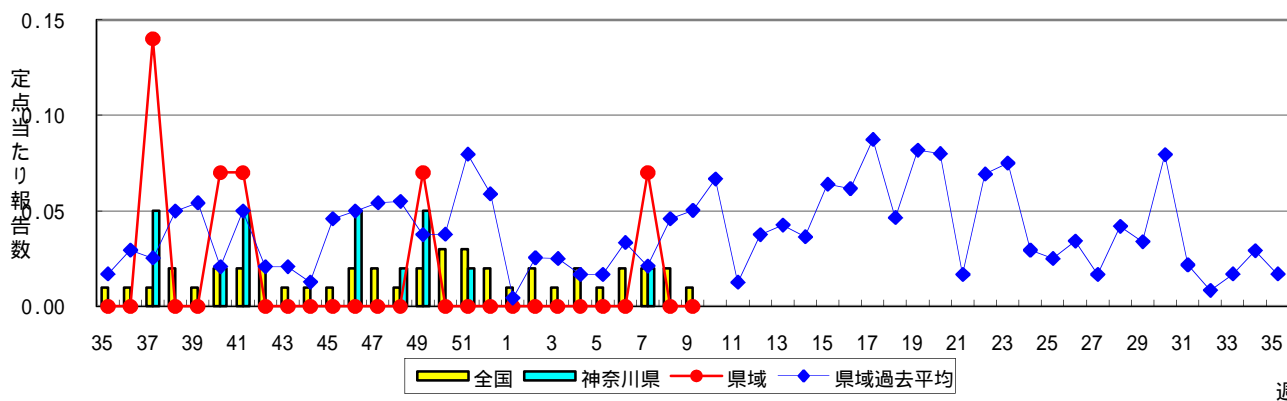
### ヘルパンギーナ



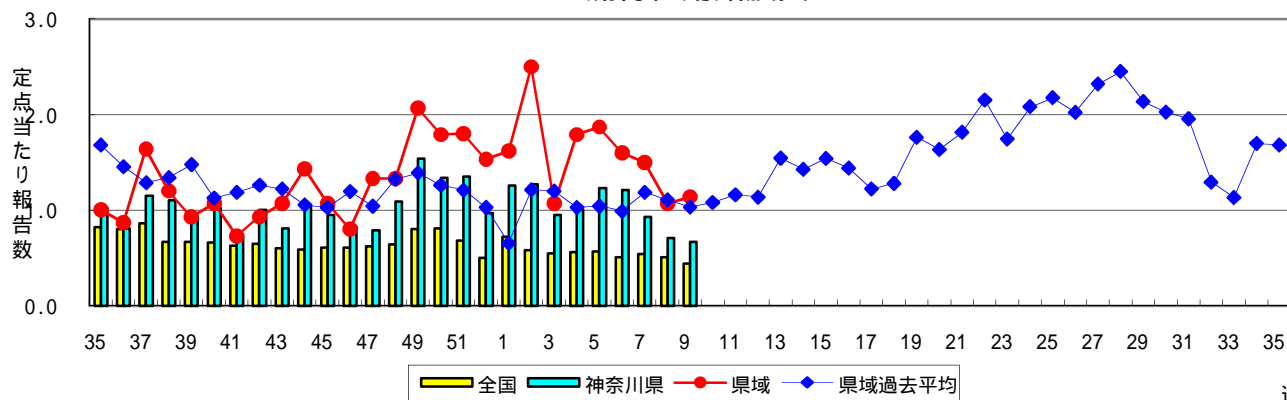
### 流行性耳下腺炎(おたふくかぜ)



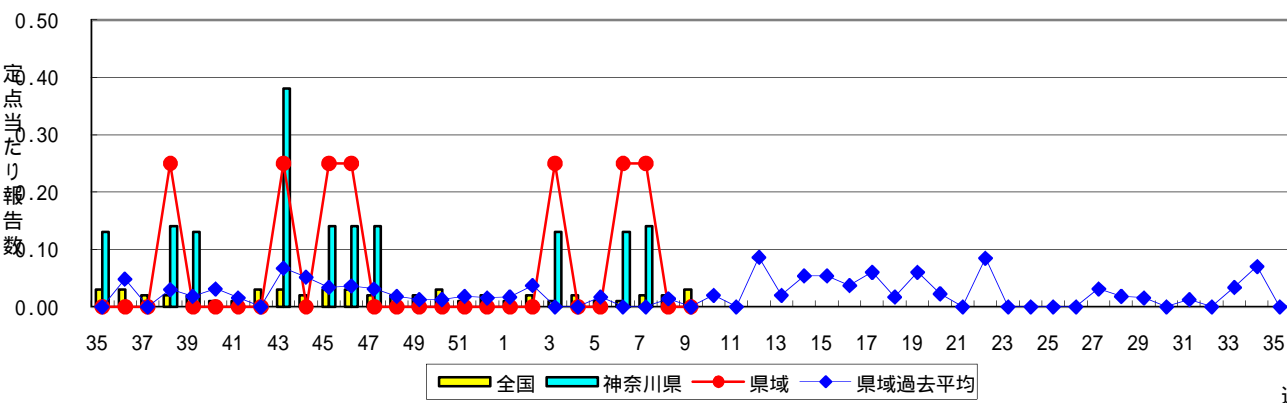
### 急性出血性結膜炎



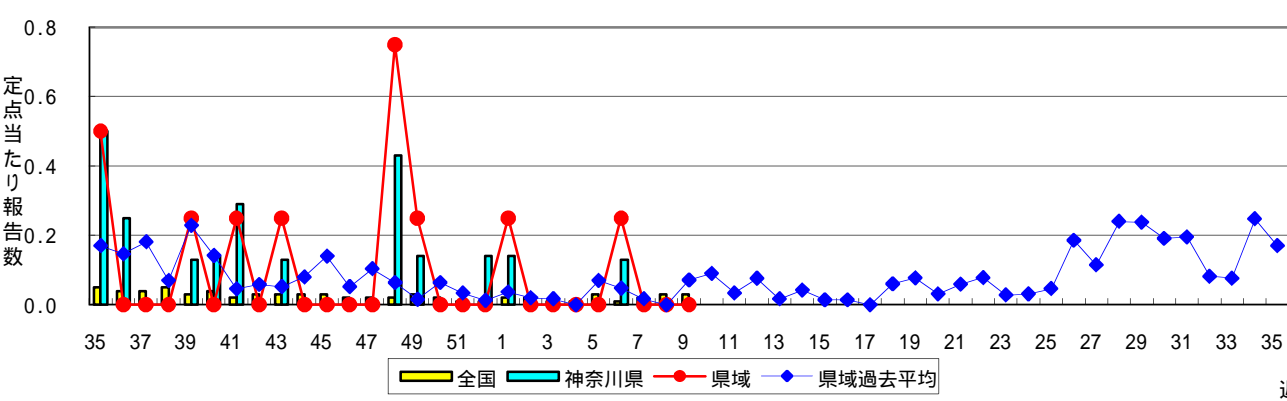
### 流行性角結膜炎



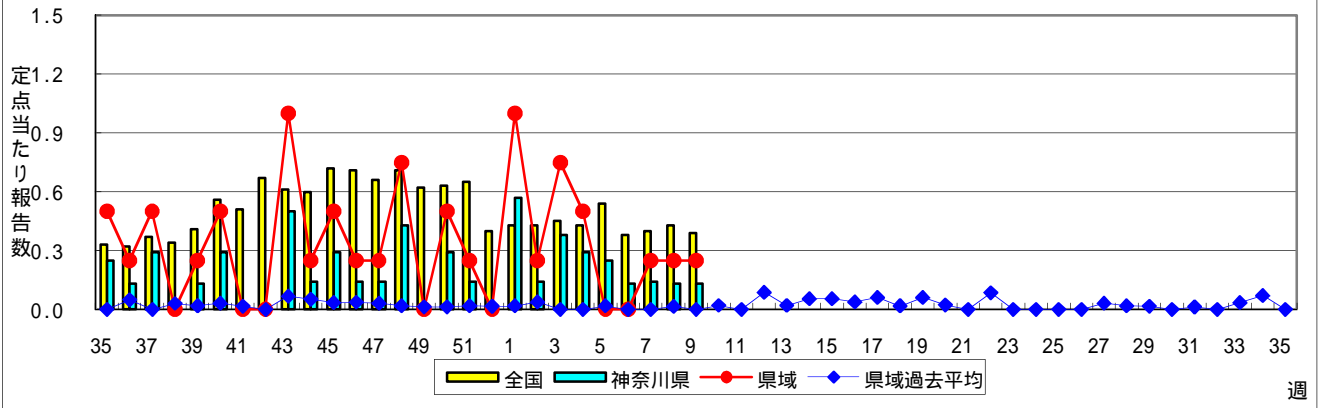
### 細菌性髄膜炎



### 無菌性髄膜炎



### マイコプラズマ肺炎



### クラミジア肺炎(オウム病を除く)

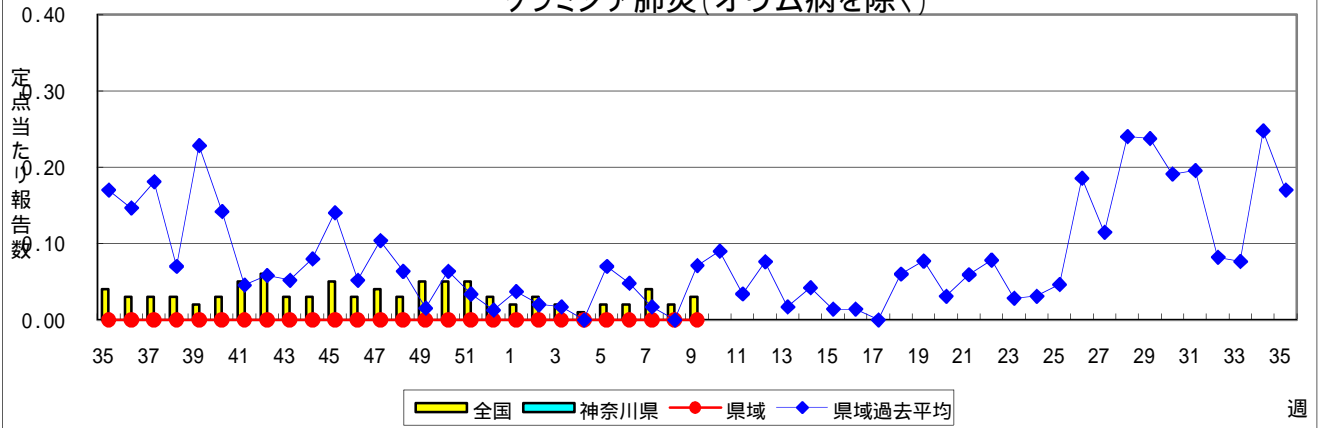


表1 報告数・定点当たり報告数 疾病、政令市・保健所別 (その1)

2011年09週(02月28日～03月06日)

神奈川県	インフルエンザ (高病原性鳥インフルエンザを 除く)		RSウイルス感染症		咽頭結膜熱		A群溶血性レンサ球菌 咽頭炎		感染性胃腸炎	
	報告数	定点当たり	報告数	定点当たり	報告数	定点当たり	報告数	定点当たり	報告数	定点当たり
全県	5,745	17.15	30	0.14	46	0.22	401	1.93	1,771	8.51
横浜市	2,309	16.15	11	0.13	17	0.20	154	1.77	739	8.49
川崎市	898	16.63	6	0.18	4	0.12	62	1.88	374	11.33
相模原市	556	24.17	-	-	-	-	19	1.27	109	7.27
県域 (横浜市、川崎市、相模原市を除く)	1,982	17.23	13	0.18	25	0.34	166	2.27	549	7.52
横須賀市	59	4.21	2	0.22	-	-	3	0.33	34	3.78
藤沢市	184	13.14	-	-	6	0.67	9	1.00	46	5.11
平塚	206	18.73	-	-	-	-	6	0.86	27	3.86
鎌倉	74	8.22	4	0.67	4	0.67	16	2.67	61	10.17
小田原	211	21.10	-	-	-	-	30	5.00	44	7.33
三崎	42	14.00	-	-	2	1.00	2	1.00	5	2.50
厚木	422	24.82	7	0.64	6	0.55	35	3.18	144	13.09
足柄上	24	4.80	-	-	-	-	2	0.67	14	4.67
秦野	268	26.80	-	-	4	0.67	13	2.17	70	11.67
大和	126	11.45	-	-	-	-	18	2.57	59	8.43
茅ヶ崎	366	33.27	-	-	3	0.43	32	4.57	45	6.43

神奈川県	水痘		手足口病		伝染性紅斑		突発性発しん		百日咳	
	報告数	定点当たり	報告数	定点当たり	報告数	定点当たり	報告数	定点当たり	報告数	定点当たり
全県	368	1.77	5	0.02	64	0.31	112	0.54	3	0.01
横浜市	141	1.62	4	0.05	25	0.29	41	0.47	1	0.01
川崎市	67	2.03	1	0.03	9	0.27	28	0.85	-	-
相模原市	15	1.00	-	-	6	0.40	8	0.53	-	-
県域 (横浜市、川崎市、相模原市を除く)	145	1.99	-	-	24	0.33	35	0.48	2	0.03
横須賀市	18	2.00	-	-	-	-	8	0.89	-	-
藤沢市	11	1.22	-	-	5	0.56	2	0.22	-	-
平塚	27	3.86	-	-	3	0.43	-	-	-	-
鎌倉	8	1.33	-	-	5	0.83	1	0.17	-	-
小田原	19	3.17	-	-	2	0.33	-	-	-	-
三崎	2	1.00	-	-	-	-	1	0.50	-	-
厚木	34	3.09	-	-	1	0.09	10	0.91	1	0.09
足柄上	1	0.33	-	-	-	-	-	-	-	-
秦野	12	2.00	-	-	6	1.00	6	1.00	-	-
大和	11	1.57	-	-	2	0.29	1	0.14	1	0.14
茅ヶ崎	2	0.29	-	-	-	-	6	0.86	-	-

神奈川県	ヘルパンギーナ		流行性耳下腺炎		急性出血性結膜炎		流行性角結膜炎		細菌性髄膜炎	
	報告数	定点当たり	報告数	定点当たり	報告数	定点当たり	報告数	定点当たり	報告数	定点当たり
全県	3	0.01	100	0.48	-	-	26	0.67	-	-
横浜市	1	0.01	54	0.62	-	-	5	0.36	-	-
川崎市	-	-	9	0.27	-	-	4	0.57	-	-
相模原市	-	-	3	0.20	-	-	1	0.25	-	-
県域 (横浜市、川崎市、相模原市を除く)	2	0.03	34	0.47	-	-	16	1.14	-	-
横須賀市	1	0.11	1	0.11	-	-	5	5.00	-	-
藤沢市	-	-	6	0.67	-	-	1	0.50	-	-
平塚	-	-	-	-	-	-	2	2.00	-	-
鎌倉	-	-	12	2.00	-	-	-	-	...	...
小田原	-	-	4	0.67	-	-	1	1.00	...	...
三崎	-	-	-	-	...	...	...	...	...	...
厚木	-	-	5	0.45	-	-	7	2.33	-	-
足柄上	-	-	-	-	...	...	...	...	...	...
秦野	-	-	2	0.33	-	-	-	-	...	...
大和	1	0.14	2	0.29	-	-	-	-	...	...
茅ヶ崎	-	-	2	0.29	-	-	-	-	...	...

表1 報告数・定点当たり報告数 疾病、政令市・保健所別 (その2)

2011年09週(02月28日～03月06日)

神奈川県	無菌性髄膜炎		マイコプラズマ肺炎		クラミジア肺炎 (オウム病を除く)	
	報告数	定点当たり	報告数	定点当たり	報告数	定点当たり
全県	-	-	1	0.13	-	-
横浜市	-	-	-	-	-	-
川崎市	-	-	-	-	-	-
相模原市	-	-	-	-	-	-
県域 <small>(横浜市、川崎市、相模原市を除く)</small>	-	-	1	0.25	-	-
横須賀市	-	-	-	-	-	-
藤沢市	-	-	1	1.00	-	-
平塚	-	-	-	-	-	-
鎌倉	...	...	...	...	...	...
小田原	...	...	...	...	...	...
三崎	...	...	...	...	...	...
厚木	-	-	-	-	-	-
足柄上	...	...	...	...	...	...
秦野	...	...	...	...	...	...
大和	...	...	...	...	...	...
茅ヶ崎	...	...	...	...	...	...



表2 報告数・定点当たり報告数、疾病・年齢階級別  
(全県及び横浜市・川崎市・相模原市を除く県域) (その1)

2011年09週(02月28日～03月06日)

\*表2は、各保健福祉事務所からの最新の報告をもとに作成しているため、国の還元データである表1および表3の数値と一致しないことがあります。

インフルエンザ定点	項目	合計	～5か月	～11か月	1歳	2	3	4	5	6	7	8	
インフルエンザ (高病原性鳥インフルエンザを除く)	全国	報告数	68,327	152	607	1,819	2,261	3,217	5,034	5,963	6,825	6,921	6,241
		定点当たり	13.85	0.03	0.12	0.37	0.46	0.65	1.02	1.21	1.38	1.40	1.26
	全県	報告数	5,745	4	44	153	168	230	404	515	654	683	597
		定点当たり	17.15	0.01	0.13	0.46	0.50	0.69	1.21	1.54	1.95	2.04	1.78
	県域	報告数	1,982	-	21	46	47	62	124	162	228	217	187
		定点当たり	17.23	-	0.18	0.40	0.41	0.54	1.08	1.41	1.98	1.89	1.63

小児科定点	項目	合計	～5か月	～11か月	1歳	2	3	4	5	6	7	8	
RSウイルス感染症	全国	報告数	1,108	231	232	337	155	75	37	20	10	5	-
		定点当たり	0.35	0.07	0.07	0.11	0.05	0.02	0.01	0.01	0.00	0.00	-
	全県	報告数	30	8	6	10	2	1	1	-	1	1	-
		定点当たり	0.14	0.04	0.03	0.05	0.01	0.00	0.00	-	0.00	0.00	-
	県域	報告数	13	3	2	6	1	-	-	-	1	-	-
		定点当たり	0.18	0.04	0.03	0.08	0.01	-	-	-	0.01	-	-
咽頭結膜熱	全国	報告数	1,367	7	77	273	194	201	220	167	97	49	13
		定点当たり	0.43	0.00	0.02	0.09	0.06	0.06	0.07	0.05	0.03	0.02	0.00
	全県	報告数	46	-	1	10	7	8	5	6	3	3	-
		定点当たり	0.22	-	0.00	0.05	0.03	0.04	0.02	0.03	0.01	0.01	-
	県域	報告数	25	-	1	3	3	6	3	2	2	3	-
		定点当たり	0.34	-	0.01	0.04	0.04	0.08	0.04	0.03	0.03	0.04	-
A群溶血性レンサ球菌咽頭炎	全国	報告数	7,976	8	37	216	445	678	1,167	1,294	1,240	813	565
		定点当たり	2.53	0.00	0.01	0.07	0.14	0.22	0.37	0.41	0.39	0.26	0.18
	全県	報告数	401	-	1	8	19	22	58	67	65	41	31
		定点当たり	1.93	-	0.00	0.04	0.09	0.11	0.28	0.32	0.31	0.20	0.15
	県域	報告数	166	-	1	2	7	9	17	24	26	22	13
		定点当たり	2.27	-	0.01	0.03	0.10	0.12	0.23	0.33	0.36	0.30	0.18
感染性胃腸炎	全国	報告数	30,811	238	1,610	4,492	3,415	2,901	2,977	2,732	2,282	1,711	1,449
		定点当たり	9.78	0.08	0.51	1.43	1.08	0.92	0.95	0.87	0.72	0.54	0.46
	全県	報告数	1,771	10	79	243	199	167	197	160	164	102	82
		定点当たり	8.51	0.05	0.38	1.17	0.96	0.80	0.95	0.77	0.79	0.49	0.39
	県域	報告数	549	7	17	66	56	53	63	45	53	34	35
		定点当たり	7.52	0.10	0.23	0.90	0.77	0.73	0.86	0.62	0.73	0.47	0.48
水痘	全国	報告数	5,266	105	230	798	998	860	890	585	378	136	100
		定点当たり	1.67	0.03	0.07	0.25	0.32	0.27	0.28	0.19	0.12	0.04	0.03
	全県	報告数	368	7	8	42	50	47	66	54	35	21	10
		定点当たり	1.77	0.03	0.04	0.20	0.24	0.23	0.32	0.26	0.17	0.10	0.05
	県域	報告数	145	3	1	21	21	18	30	26	12	7	3
		定点当たり	1.99	0.04	0.01	0.29	0.29	0.25	0.41	0.36	0.16	0.10	0.04

インフルエンザ定点	項目	9	10-14	15-19	20-29	30-39	40-49	50-59	60-69	70-79	80歳以上	
インフルエンザ (高病原性鳥インフルエンザを除く)	全国	報告数	5,297	13,808	1,435	1,905	3,106	1,780	860	609	317	170
		定点当たり	1.07	2.80	0.29	0.39	0.63	0.36	0.17	0.12	0.06	0.03
	全県	報告数	513	1,095	105	110	215	153	39	40	17	6
		定点当たり	1.53	3.27	0.31	0.33	0.64	0.46	0.12	0.12	0.05	0.02
	県域	報告数	196	452	39	42	67	52	14	16	7	3
		定点当たり	1.70	3.93	0.34	0.37	0.58	0.45	0.12	0.14	0.06	0.03

小児科定点	項目	9	10-14	15-19	20歳以上	
RSウイルス感染症	全国	報告数	2	3	1	-
		定点当たり	0.00	0.00	0.00	-
	全県	報告数	-	-	-	-
		定点当たり	-	-	-	-
	県域	報告数	-	-	-	-
		定点当たり	-	-	-	-
咽頭結膜熱	全国	報告数	18	24	3	24
		定点当たり	0.01	0.01	0.00	0.01
	全県	報告数	-	2	-	1
		定点当たり	-	0.01	-	0.00
	県域	報告数	-	2	-	-
		定点当たり	-	0.03	-	-
A群溶血性レンサ球菌咽頭炎	全国	報告数	429	763	44	277
		定点当たり	0.14	0.24	0.01	0.09
	全県	報告数	22	44	2	21
		定点当たり	0.11	0.21	0.01	0.10
	県域	報告数	13	21	2	9
		定点当たり	0.18	0.29	0.03	0.12
感染性胃腸炎	全国	報告数	1,193	2,767	467	2,577
		定点当たり	0.38	0.88	0.15	0.82
	全県	報告数	84	134	13	137
		定点当たり	0.40	0.64	0.06	0.66
	県域	報告数	24	54	4	38
		定点当たり	0.33	0.74	0.05	0.52
水痘	全国	報告数	56	92	9	29
		定点当たり	0.02	0.03	0.00	0.01
	全県	報告数	8	12	1	7
		定点当たり	0.04	0.06	0.00	0.03
	県域	報告数	2	1	-	-
		定点当たり	0.03	0.01	-	-

表2 報告数・定点当たり報告数、疾病・年齢階級別  
(全県及び横浜市・川崎市・相模原市を除く県域) (その2)

2011年09週(02月28日~03月06日)

\*表2は、各保健福祉事務所からの最新の報告をもとに作成しているため、国の還元データである表1および表3の数値と一致しないことがあります。

小児科定点	項目	合計	~5か月	~11か月	1歳
手足口病	全国	報告数 419	3	26	154
		定点当たり 0.13	0.00	0.01	0.05
	全県	報告数 5	-	1	3
		定点当たり 0.02	-	0.00	0.01
	県域	報告数 -	-	-	-
		定点当たり -	-	-	-
伝染性紅斑	全国	報告数 1,900	2	16	85
		定点当たり 0.60	0.00	0.01	0.03
	全県	報告数 64	-	-	4
		定点当たり 0.31	-	-	0.02
	県域	報告数 24	-	-	2
		定点当たり 0.33	-	-	0.03
突発性発しん	全国	報告数 1,548	50	712	692
		定点当たり 0.49	0.02	0.23	0.22
	全県	報告数 112	3	45	56
		定点当たり 0.54	0.01	0.22	0.27
	県域	報告数 35	1	16	17
		定点当たり 0.48	0.01	0.22	0.23
百日咳	全国	報告数 57	2	5	1
		定点当たり 0.02	0.00	0.00	0.00
	全県	報告数 3	-	-	-
		定点当たり 0.01	-	-	-
	県域	報告数 2	-	-	-
		定点当たり 0.03	-	-	-
ヘルパンギーナ	全国	報告数 95	1	5	24
		定点当たり 0.03	0.00	0.00	0.01
	全県	報告数 3	-	-	1
		定点当たり 0.01	-	-	0.00
	県域	報告数 2	-	-	1
		定点当たり 0.03	-	-	0.01
流行性耳下腺炎	全国	報告数 2,860	2	8	135
		定点当たり 0.91	0.00	0.00	0.04
	全県	報告数 100	-	-	3
		定点当たり 0.48	-	-	0.01
	県域	報告数 34	-	-	-
		定点当たり 0.47	-	-	-

小児科定点	項目	2	3	4	5	6	7	8	9	10-14	15-19	20歳以上
手足口病	全国	報告数 108	53	29	27	9	-	3	2	3	-	2
		定点当たり 0.03	0.02	0.01	0.01	0.00	-	0.00	0.00	0.00	-	0.00
	全県	報告数 1	-	-	-	-	-	-	-	-	-	-
		定点当たり 0.00	-	-	-	-	-	-	-	-	-	-
	県域	報告数 -	-	-	-	-	-	-	-	-	-	-
		定点当たり -	-	-	-	-	-	-	-	-	-	-
伝染性紅斑	全国	報告数 139	202	294	321	285	196	127	97	114	2	20
		定点当たり 0.04	0.06	0.09	0.10	0.09	0.06	0.04	0.03	0.04	0.00	0.01
	全県	報告数 4	7	9	15	9	8	4	-	-	-	-
		定点当たり 0.02	0.03	0.04	0.07	0.04	0.04	0.02	-	-	-	-
	県域	報告数 1	3	4	6	3	3	1	1	-	-	-
		定点当たり 0.01	0.04	0.05	0.08	0.04	0.04	0.01	0.01	-	-	-
突発性発しん	全国	報告数 71	12	4	1	3	-	2	1	-	-	-
		定点当たり 0.02	0.00	0.00	0.00	0.00	-	0.00	0.00	-	-	-
	全県	報告数 6	1	1	-	-	-	-	-	-	-	-
		定点当たり 0.03	0.00	0.00	-	-	-	-	-	-	-	-
	県域	報告数 1	-	-	-	-	-	-	-	-	-	-
		定点当たり 0.01	-	-	-	-	-	-	-	-	-	-
百日咳	全国	報告数 -	2	-	1	4	1	2	4	8	-	27
		定点当たり -	0.00	-	0.00	0.00	0.00	0.00	0.00	0.00	-	0.01
	全県	報告数 -	-	-	-	-	-	-	-	1	-	2
		定点当たり -	-	-	-	-	-	-	-	0.00	-	0.01
	県域	報告数 -	-	-	-	-	-	-	-	1	-	1
		定点当たり -	-	-	-	-	-	-	-	0.01	-	0.01
ヘルパンギーナ	全国	報告数 17	10	13	5	3	2	3	2	7	-	3
		定点当たり 0.01	0.00	0.00	0.00	0.00	0.00	0.00	0.00	0.00	-	0.00
	全県	報告数 1	-	-	1	-	-	-	-	-	-	-
		定点当たり 0.00	-	-	0.00	-	-	-	-	-	-	-
	県域	報告数 -	-	-	1	-	-	-	-	-	-	-
		定点当たり -	-	-	0.01	-	-	-	-	-	-	-
流行性耳下腺炎	全国	報告数 243	368	497	450	377	267	203	85	175	11	39
		定点当たり 0.08	0.12	0.16	0.14	0.12	0.08	0.06	0.03	0.06	0.00	0.01
	全県	報告数 3	7	20	12	12	12	10	8	13	-	-
		定点当たり 0.01	0.03	0.10	0.06	0.06	0.06	0.05	0.04	0.06	-	-
	県域	報告数 1	2	9	5	1	4	7	2	3	-	-
		定点当たり 0.01	0.03	0.12	0.07	0.01	0.05	0.10	0.03	0.04	-	-

表2 報告数・定点当たり報告数、疾病・年齢階級別  
(全県及び横浜市・川崎市・相模原市を除く県域) (その3)

2011年09週(02月28日～03月06日)

\*表2は、各保健福祉事務所からの最新の報告をもとに作成しているため、国の還元データである表1および表3の数値と一致しないことがあります。

眼科定点	項目	合計	～5か月	～11か月	1歳	2	3	4	5	6	7	8
急性出血性結膜炎	全国	報告数	7	-	-	1	-	-	-	-	-	-
		定点当たり	0.01	-	-	0.00	-	-	-	-	-	-
	全県	報告数	-	-	-	-	-	-	-	-	-	-
		定点当たり	-	-	-	-	-	-	-	-	-	-
	県域	報告数	-	-	-	-	-	-	-	-	-	-
		定点当たり	-	-	-	-	-	-	-	-	-	-
流行性角結膜炎	全国	報告数	300	2	3	3	11	5	20	9	6	7
		定点当たり	0.44	0.00	0.00	0.00	0.02	0.01	0.03	0.01	0.01	0.01
	全県	報告数	26	-	-	-	2	-	4	-	1	1
		定点当たり	0.67	-	-	-	0.05	-	0.10	-	0.03	0.03
	県域	報告数	16	-	-	-	2	-	4	-	1	1
		定点当たり	1.14	-	-	-	0.14	-	0.29	-	0.07	0.07

基幹定点(週報)	項目	合計	0歳	1-4	5-9	10-14	15-19	20-24	25-29	30-34	35-39	40-44
細菌性髄膜炎	全国	報告数	12	-	4	1	-	-	1	-	-	1
		定点当たり	0.03	-	0.01	0.00	-	-	0.00	-	-	0.00
	全県	報告数	-	-	-	-	-	-	-	-	-	-
		定点当たり	-	-	-	-	-	-	-	-	-	-
	県域	報告数	-	-	-	-	-	-	-	-	-	-
		定点当たり	-	-	-	-	-	-	-	-	-	-
無菌性髄膜炎	全国	報告数	14	1	2	4	1	1	1	-	1	2
		定点当たり	0.03	0.00	0.00	0.01	0.00	0.00	0.00	-	0.00	0.00
	全県	報告数	-	-	-	-	-	-	-	-	-	-
		定点当たり	-	-	-	-	-	-	-	-	-	-
	県域	報告数	-	-	-	-	-	-	-	-	-	-
		定点当たり	-	-	-	-	-	-	-	-	-	-
マイコプラズマ肺炎	全国	報告数	182	2	47	57	36	2	2	4	5	1
		定点当たり	0.39	0.00	0.10	0.12	0.08	0.00	0.00	0.01	0.01	0.00
	全県	報告数	1	-	1	-	-	-	-	-	-	-
		定点当たり	0.13	-	0.13	-	-	-	-	-	-	-
	県域	報告数	1	-	1	-	-	-	-	-	-	-
		定点当たり	0.25	-	0.25	-	-	-	-	-	-	-
クラミジア肺炎 (オウム病を除く)	全国	報告数	13	-	4	2	-	-	-	-	1	-
		定点当たり	0.03	-	0.01	0.00	-	-	-	-	0.00	-
	全県	報告数	-	-	-	-	-	-	-	-	-	-
		定点当たり	-	-	-	-	-	-	-	-	-	-
	県域	報告数	-	-	-	-	-	-	-	-	-	-
		定点当たり	-	-	-	-	-	-	-	-	-	-

眼科定点	項目	9	10-14	15-19	20-29	30-39	40-49	50-59	60-69
急性出血性結膜炎	全国	報告数	-	-	-	1	1	1	1
		定点当たり	-	-	-	0.00	0.00	0.00	0.00
	全県	報告数	-	-	-	-	-	-	-
		定点当たり	-	-	-	-	-	-	-
	県域	報告数	-	-	-	-	-	-	-
		定点当たり	-	-	-	-	-	-	-
流行性角結膜炎	全国	報告数	3	6	7	47	67	43	31
		定点当たり	0.00	0.01	0.01	0.07	0.10	0.06	0.05
	全県	報告数	-	-	1	2	6	3	2
		定点当たり	-	-	0.03	0.05	0.15	0.08	0.05
	県域	報告数	-	-	2	4	1	-	1
		定点当たり	-	-	-	0.14	0.29	0.07	-

基幹定点(週報)	項目	45-49	50-54	55-59	60-64	65-69	70歳以上
細菌性髄膜炎	全国	報告数	1	-	2	-	-
		定点当たり	0.00	-	0.00	-	-
	全県	報告数	-	-	-	-	-
		定点当たり	-	-	-	-	-
	県域	報告数	-	-	-	-	-
		定点当たり	-	-	-	-	-
無菌性髄膜炎	全国	報告数	-	1	-	-	-
		定点当たり	-	0.00	-	-	-
	全県	報告数	-	-	-	-	-
		定点当たり	-	-	-	-	-
	県域	報告数	-	-	-	-	-
		定点当たり	-	-	-	-	-
マイコプラズマ肺炎	全国	報告数	4	1	2	8	4
		定点当たり	0.01	0.00	0.00	0.02	0.01
	全県	報告数	-	-	-	-	-
		定点当たり	-	-	-	-	-
	県域	報告数	-	-	-	-	-
		定点当たり	-	-	-	-	-
クラミジア肺炎 (オウム病を除く)	全国	報告数	-	1	1	1	1
		定点当たり	-	0.00	0.00	0.00	0.00
	全県	報告数	-	-	-	-	-
		定点当たり	-	-	-	-	-
	県域	報告数	-	-	-	-	-
		定点当たり	-	-	-	-	-

表3 5週前～今週の推移 (その1)  
(全県及び横浜市・川崎市・相模原市を除く県域)

2011年09週(02月28日～03月06日)

疾病名	項目		5週前	4週前	3週前	2週前	1週前	今週
			04週	05週	06週	07週	08週	09週
			(01月24日 ～01月30 日)	(01月31日 ～02月06 日)	(02月07日 ～02月13 日)	(02月14日 ～02月20 日)	(02月21日 ～02月27 日)	(02月28日 ～03月06 日)
インフルエンザ (高病原性鳥インフルエンザを除く)	全県	報告数	12,680	12,536	9,259	7,279	6,829	5,745
		定点当たり	38.42	37.53	27.89	21.92	20.45	17.15
	県域	報告数	4,435	4,393	3,222	2,593	2,304	1,982
		定点当たり	38.57	38.20	28.26	22.75	20.03	17.23
RSウイルス 感染症	全県	報告数	52	37	30	29	30	30
		定点当たり	0.25	0.18	0.15	0.14	0.14	0.14
	県域	報告数	30	19	21	17	21	13
		定点当たり	0.41	0.26	0.29	0.24	0.29	0.18
咽頭結膜熱	全県	報告数	32	41	38	23	49	46
		定点当たり	0.16	0.20	0.18	0.11	0.24	0.22
	県域	報告数	13	19	12	16	20	25
		定点当たり	0.18	0.26	0.17	0.22	0.27	0.34
A群溶血性レンサ球菌咽頭炎	全県	報告数	311	280	285	344	381	401
		定点当たり	1.52	1.35	1.38	1.67	1.84	1.93
	県域	報告数	128	101	97	134	176	166
		定点当たり	1.75	1.38	1.35	1.86	2.41	2.27
感染性胃腸炎	全県	報告数	1,920	2,052	1,717	1,896	2,050	1,771
		定点当たり	9.37	9.87	8.33	9.20	9.90	8.51
	県域	報告数	593	589	485	559	694	549
		定点当たり	8.12	8.07	6.74	7.76	9.51	7.52
水痘	全県	報告数	265	308	238	317	318	368
		定点当たり	1.29	1.48	1.16	1.54	1.54	1.77
	県域	報告数	109	119	100	123	148	145
		定点当たり	1.49	1.63	1.39	1.71	2.03	1.99
手足口病	全県	報告数	12	5	7	7	8	5
		定点当たり	0.06	0.02	0.03	0.03	0.04	0.02
	県域	報告数	5	-	1	-	-	-
		定点当たり	0.07	-	0.01	-	-	-
伝染性紅斑	全県	報告数	47	45	55	58	57	64
		定点当たり	0.23	0.22	0.27	0.28	0.28	0.31
	県域	報告数	11	17	18	20	20	24
		定点当たり	0.15	0.23	0.25	0.28	0.27	0.33
突発性発しん	全県	報告数	94	119	94	119	122	112
		定点当たり	0.46	0.57	0.46	0.58	0.59	0.54
	県域	報告数	29	36	27	36	41	35
		定点当たり	0.40	0.49	0.38	0.50	0.56	0.48

表3 5週前～今週の推移 (その2)  
 (全県及び横浜市・川崎市・相模原市を除く県域)

2011年09週(02月28日～03月06日)

疾病名	項目		5週前	4週前	3週前	2週前	1週前	今週
			04週	05週	06週	07週	08週	09週
			(01月24日 ～01月30 日)	(01月31日 ～02月06 日)	(02月07日 ～02月13 日)	(02月14日 ～02月20 日)	(02月21日 ～02月27 日)	(02月28日 ～03月06 日)
百日咳	全県	報告数	4	10	3	1	3	3
		定点当たり	0.02	0.05	0.01	-	0.01	0.01
	県域	報告数	3	6	2	-	1	2
		定点当たり	0.04	0.08	0.03	-	0.01	0.03
ヘルパンギーナ	全県	報告数	5	2	1	2	3	3
		定点当たり	0.02	0.01	-	0.01	0.01	0.01
	県域	報告数	1	1	-	-	1	2
		定点当たり	0.01	0.01	-	-	0.01	0.03
流行性耳下腺炎	全県	報告数	96	124	90	127	133	100
		定点当たり	0.47	0.60	0.44	0.62	0.64	0.48
	県域	報告数	31	43	31	45	43	34
		定点当たり	0.42	0.59	0.43	0.63	0.59	0.47
急性出血性結膜炎	全県	報告数	-	-	-	1	-	-
		定点当たり	-	-	-	0.02	-	-
	県域	報告数	-	-	-	1	-	-
		定点当たり	-	-	-	0.07	-	-
流行性角結膜炎	全県	報告数	41	53	51	39	29	26
		定点当たり	1.00	1.23	1.21	0.93	0.71	0.67
	県域	報告数	25	28	24	21	16	16
		定点当たり	1.79	1.87	1.60	1.50	1.07	1.14
細菌性髄膜炎	全県	報告数	-	-	1	1	-	-
		定点当たり	-	-	0.13	0.14	-	-
	県域	報告数	-	-	1	1	-	-
		定点当たり	-	-	0.25	0.25	-	-
無菌性髄膜炎	全県	報告数	-	-	1	-	-	-
		定点当たり	-	-	0.13	-	-	-
	県域	報告数	-	-	1	-	-	-
		定点当たり	-	-	0.25	-	-	-
マイコプラズマ肺炎	全県	報告数	2	2	1	1	1	1
		定点当たり	0.29	0.25	0.13	0.14	0.13	0.13
	県域	報告数	2	-	-	1	1	1
		定点当たり	0.50	-	-	0.25	0.25	0.25
クラミジア肺炎 (オウム病を除く)	全県	報告数	-	-	-	-	-	-
		定点当たり	-	-	-	-	-	-
	県域	報告数	-	-	-	-	-	-
		定点当たり	-	-	-	-	-	-