



神奈川県感染症発生情報（6週報）

<http://www.eiken.pref.kanagawa.jp/>

平成23年・6週(2月7日～2月13日)



今週の注目感染症 ～インフルエンザ～

神奈川県では、第6週のインフルエンザの定点当たり報告数は27.89人で、前週（定点当たり報告数37.53人）よりも減少しています。年齢群別では、5-9歳が43%と最も多く、次いで0-4歳が19%となっています。インフルエンザは感染している人の咳やくしゃみ、つばなどの飛沫を吸い込むことで主に感染します。予防のために、うがい、手洗いの励行やマスクの着用、咳エチケットなどを心掛けるようにしましょう。引き続き、今後の発生動向に注意しましょう。

～感染性胃腸炎～

神奈川県では、第6週の感染性胃腸炎の定点当たり報告数は8.33人で、前週（定点当たり報告数9.87人）よりも減少しています。感染性胃腸炎は、いろいろな原因により発熱、下痢、悪心、嘔吐、腹痛などがみられ、ウイルス等がついた手や食べ物を介して感染します。感染を予防するために外出後やトイレのあと、食事前などには、ていねいに手を洗い、調理器具等は十分に洗浄、消毒をおこないましょう。引き続き、今後の発生動向に注意しましょう。

今週の全数把握対象疾患

（当該週の国による集計及び各保健福祉事務所からの届出をもとに期日を決めて集計しているため、集計数が前後することがあります。）

分類	対象疾患	内訳			神奈川県
		県域*	横浜市	川崎市	
二類	結核	9		9	18
四類	マラリア		1		1
五類	アメーバ赤痢			1	1
	急性脳炎			2	2
	後天性免疫不全症候群		1		1
	ジアルジア症	1			1

県域の全数把握対象疾患情報

- ・結核9例：病型は肺結核7例、潜在性結核感染症2例、年齢群は20歳代2例、40歳代1例、50歳代1例、60歳代2例、80歳代2例、90歳代1例
- ・ジアルジア症1例：年齢群は70歳代、推定感染経路は経口感染、推定感染地域は神奈川県

今週の定点把握対象疾患

- ・インフルエンザの報告数が、神奈川県（定点当たり27.89）、県域（定点当たり28.26）ともに減少しています。定点当たり報告数が30を超えている地域は、厚木（定点当たり36.00）、秦野（定点当たり40.70）、大和（30.18）、茅ヶ崎（45.00）保健福祉事務所管内です。

神奈川県感染症情報センター

神奈川県衛生研究所 企画情報部 衛生情報課

TEL:0467-83-4400(代表)

FAX:0467-89-5211(企画情報部)

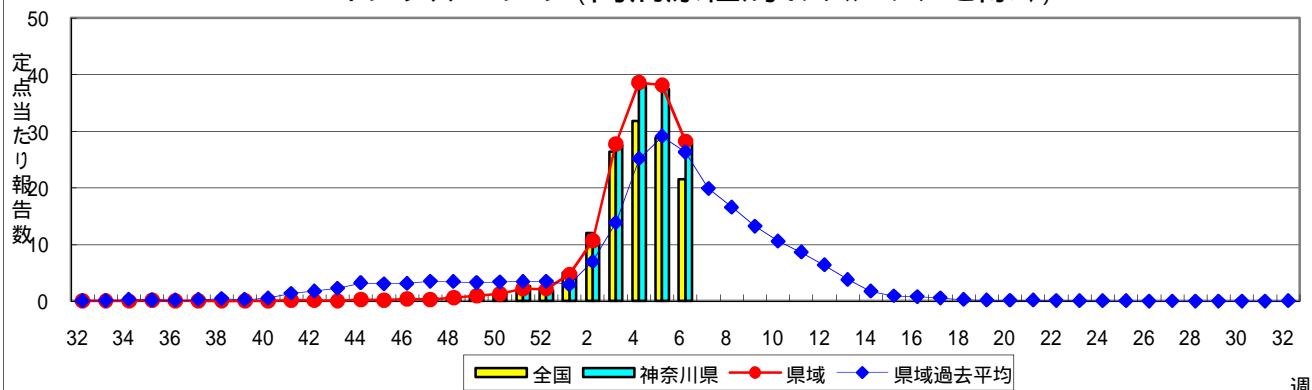
感染症発生動向調査事業は「感染症の予防及び感染症の患者に対する医療に関する法律」によって行われています。

*県域とは、神奈川県内の市町村のうち横浜市、川崎市、相模原市を除いた地域です。

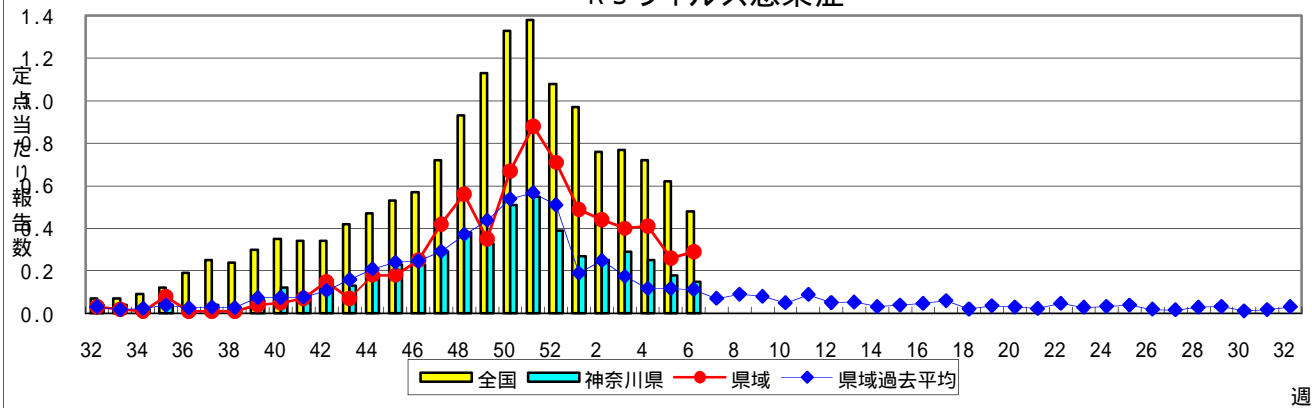
感染症発生動向調査:週報対象疾患の時系列グラフ

疾患名の括弧書きは、一般名称であり、正式名称ではありません。
 神奈川県&県域(横浜市・川崎市・相模原市を除く)のデータです。

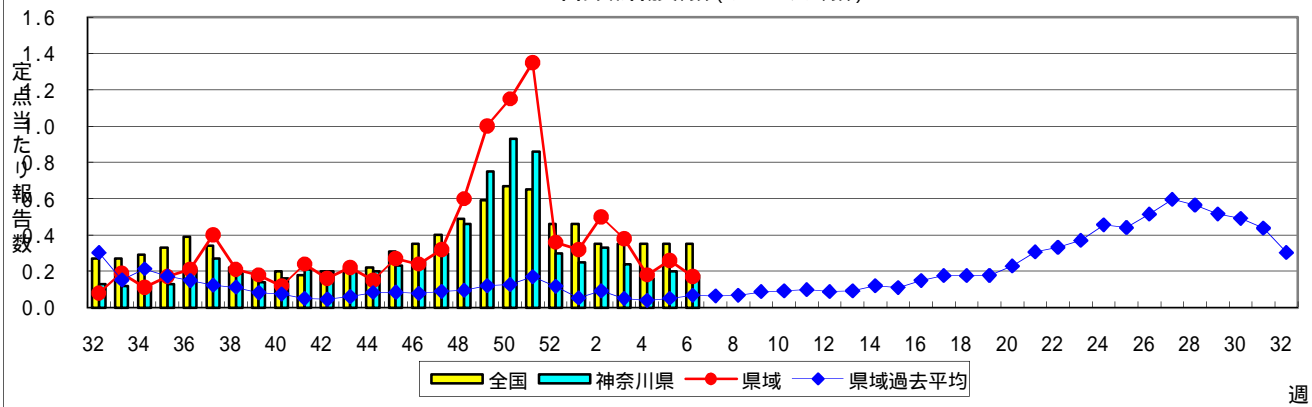
インフルエンザ(高病原性鳥インフルエンザを除く)



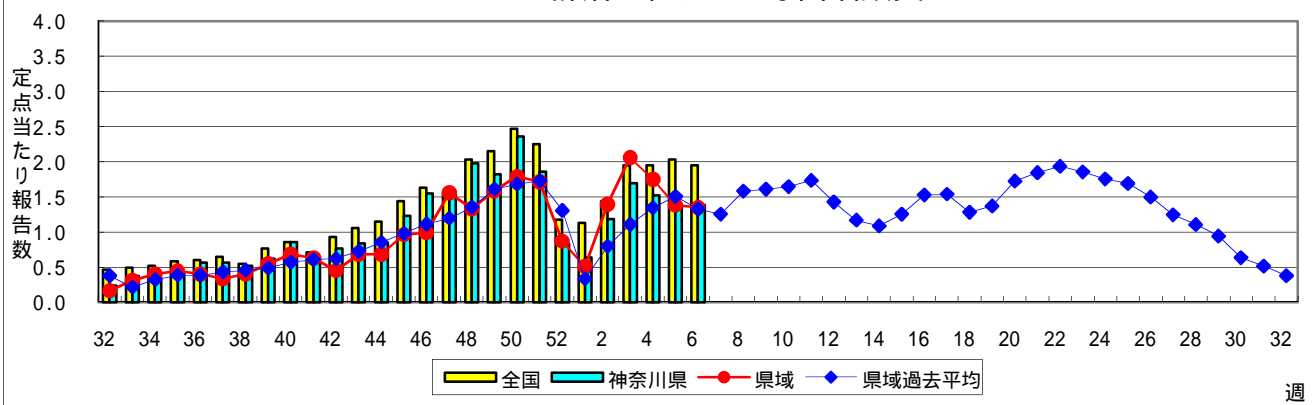
RSウイルス感染症



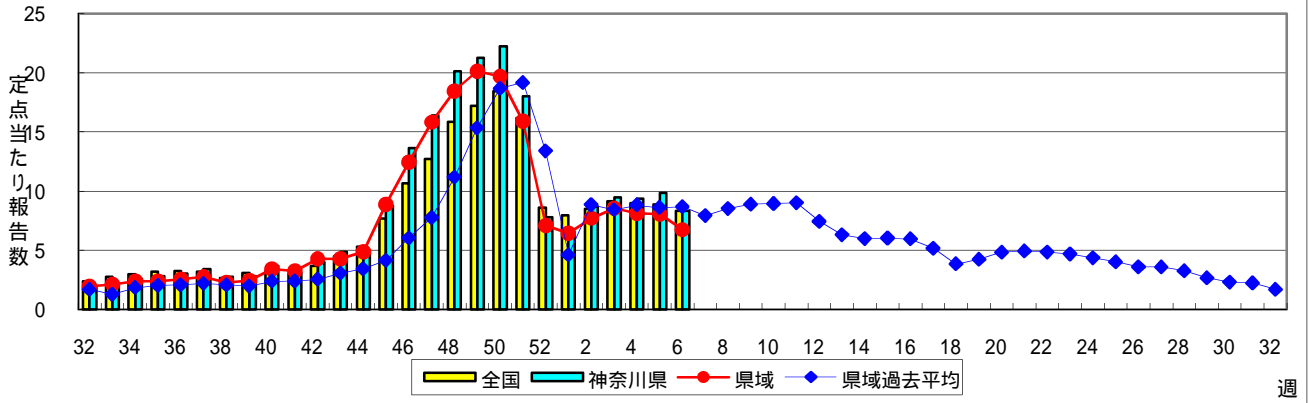
咽頭結膜熱(プール熱)



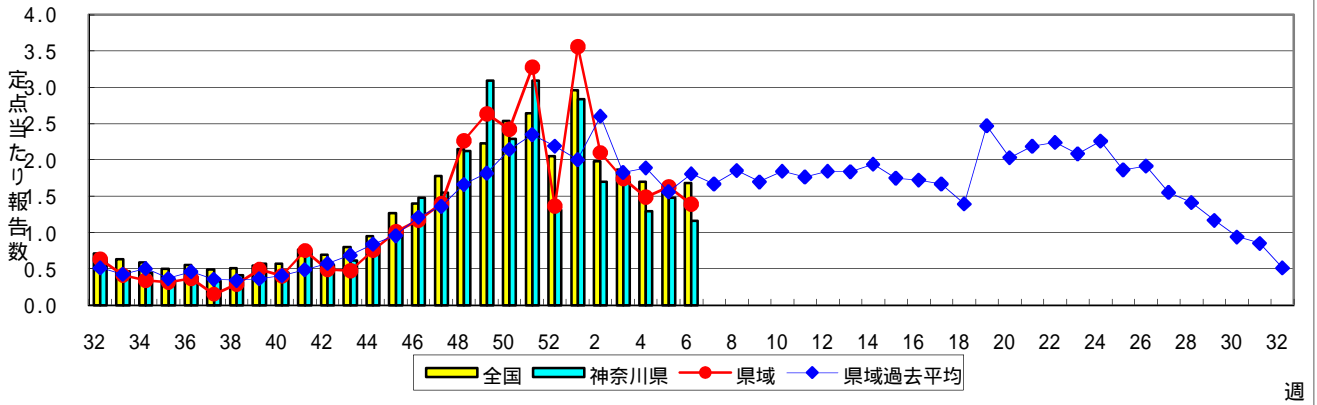
A群溶血性レンサ球菌咽頭炎



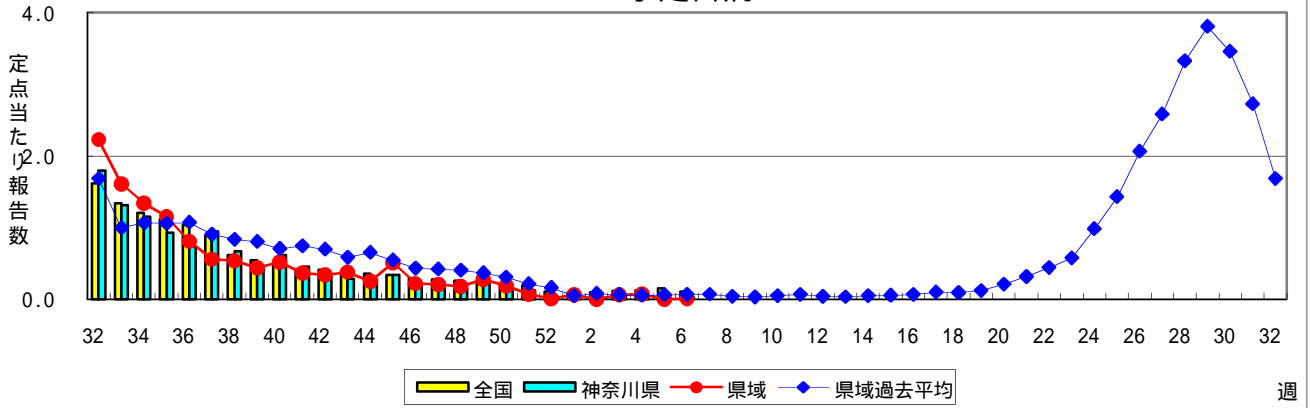
感染性胃腸炎



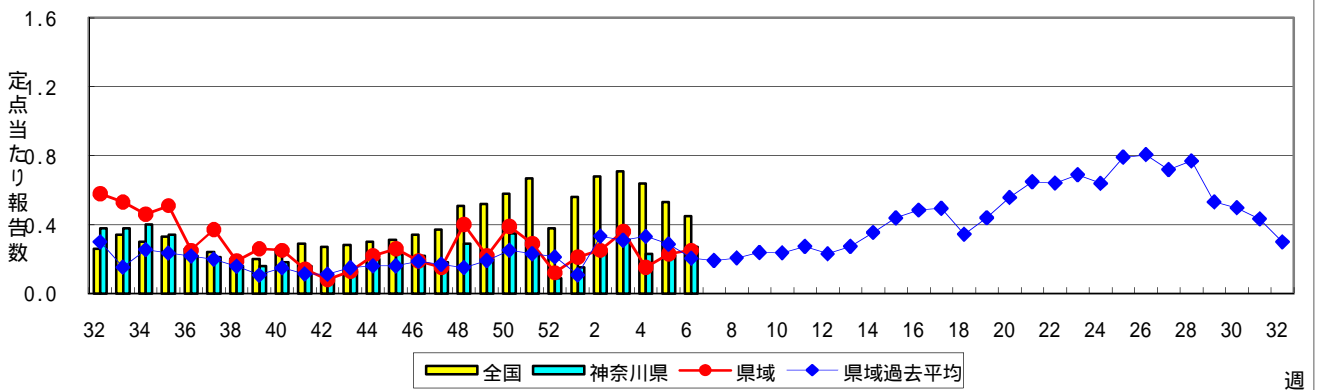
水痘(水ぼうそう)



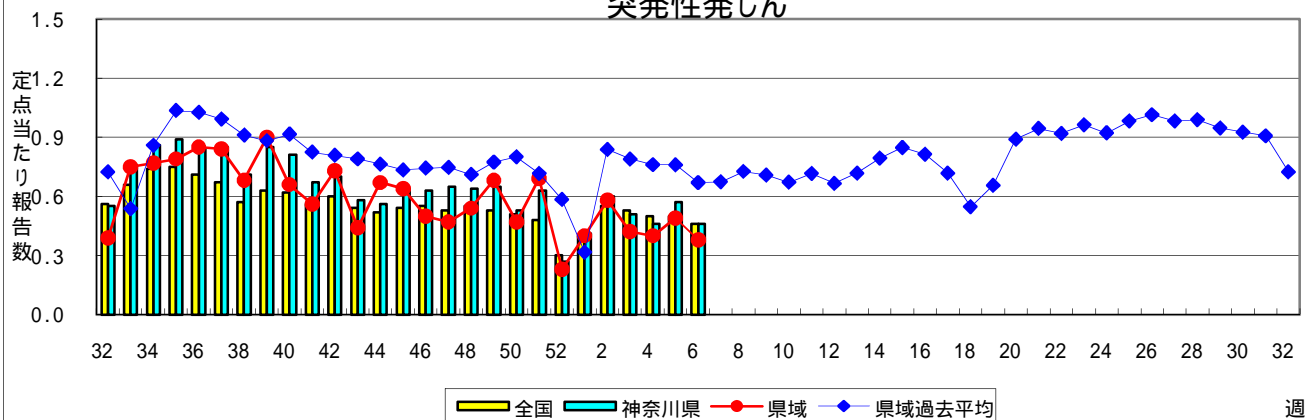
手足口病



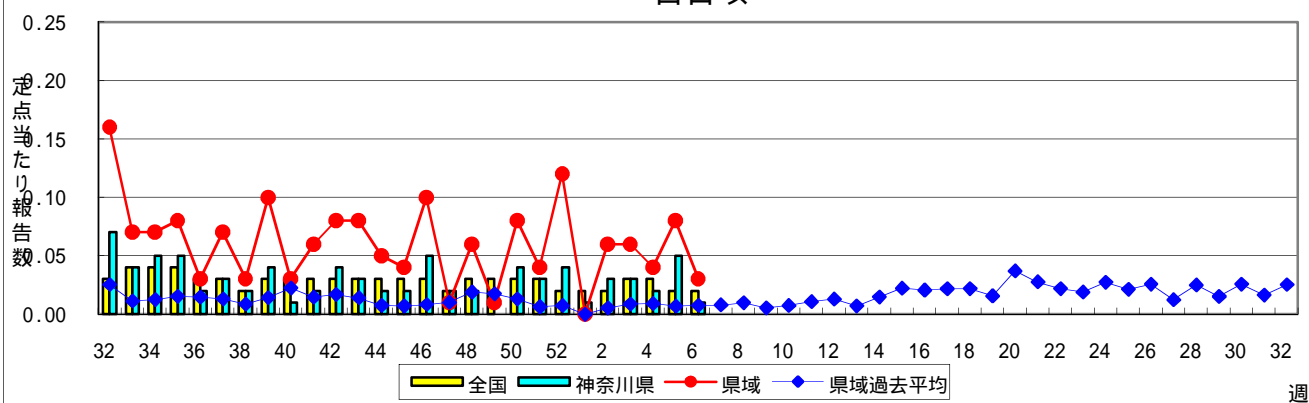
伝染性紅斑(リンゴ病)



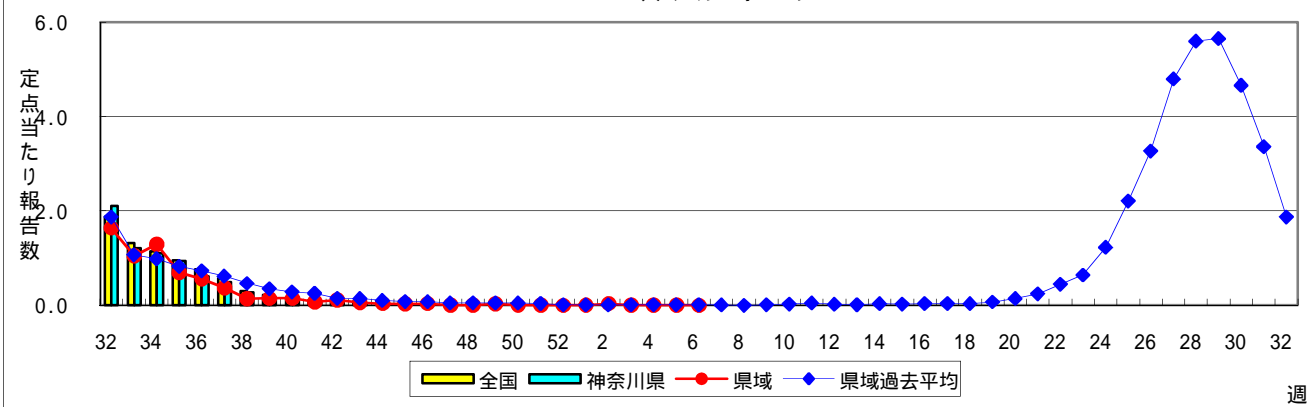
突発性発しん



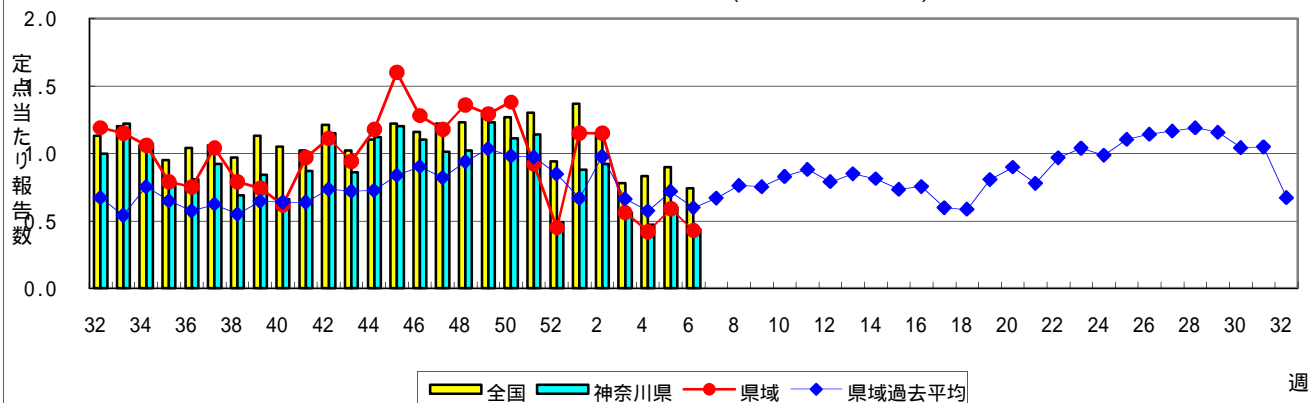
百日咳



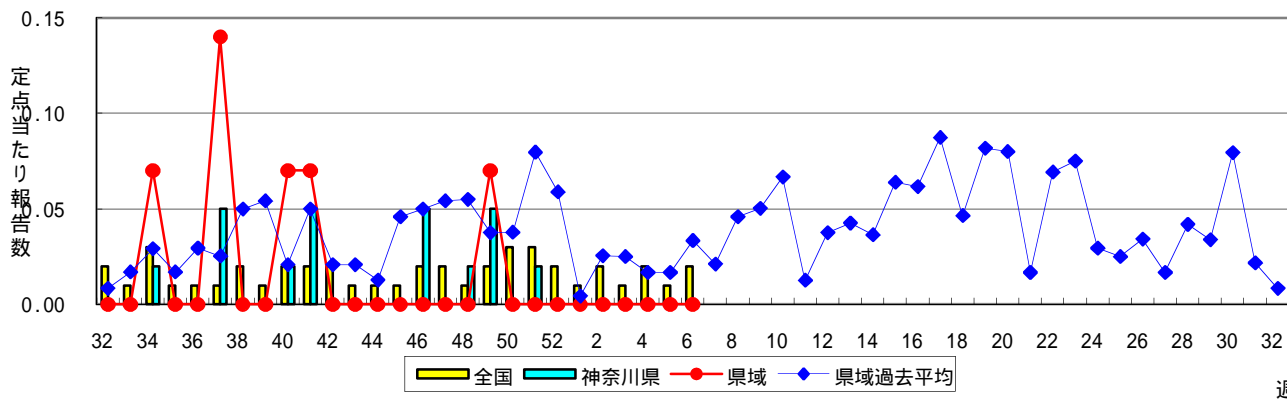
ヘルパンギーナ



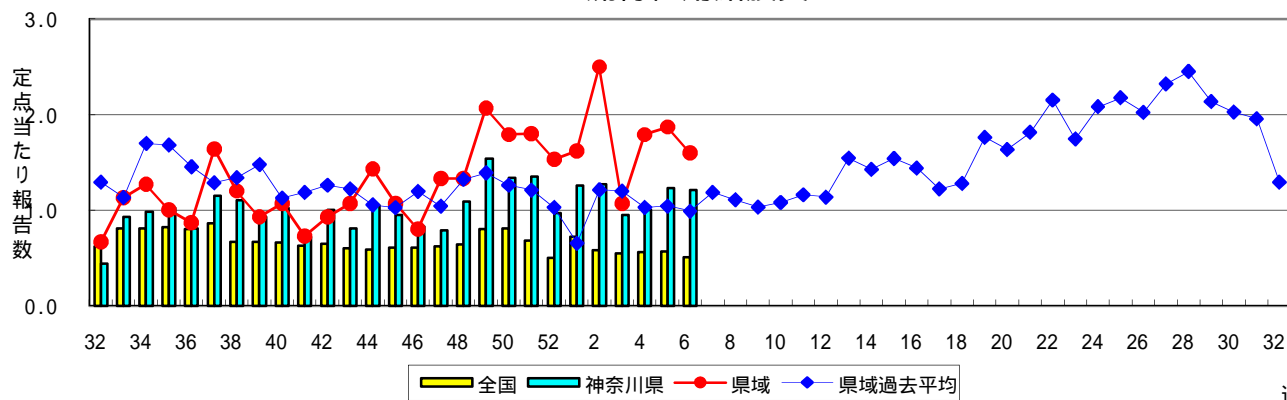
流行性耳下腺炎(おたふくかぜ)



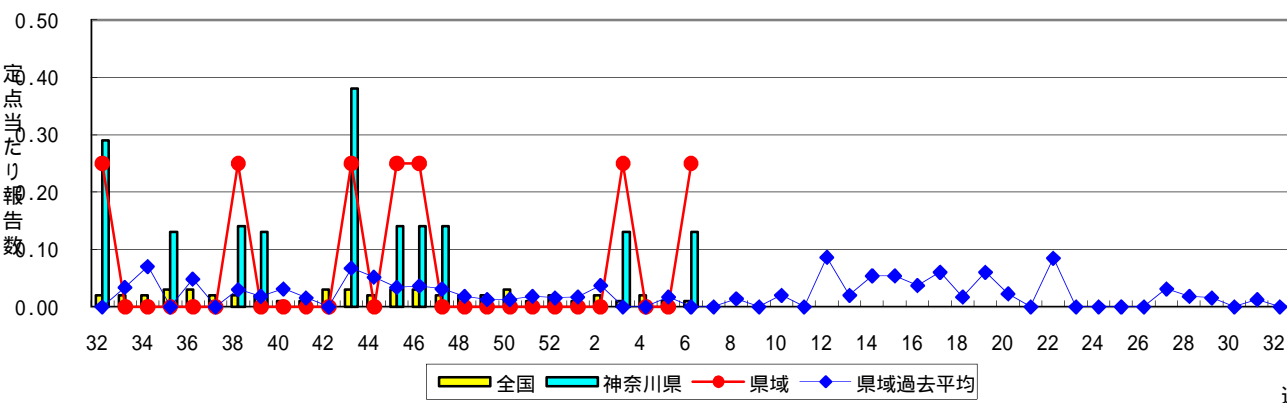
急性出血性結膜炎



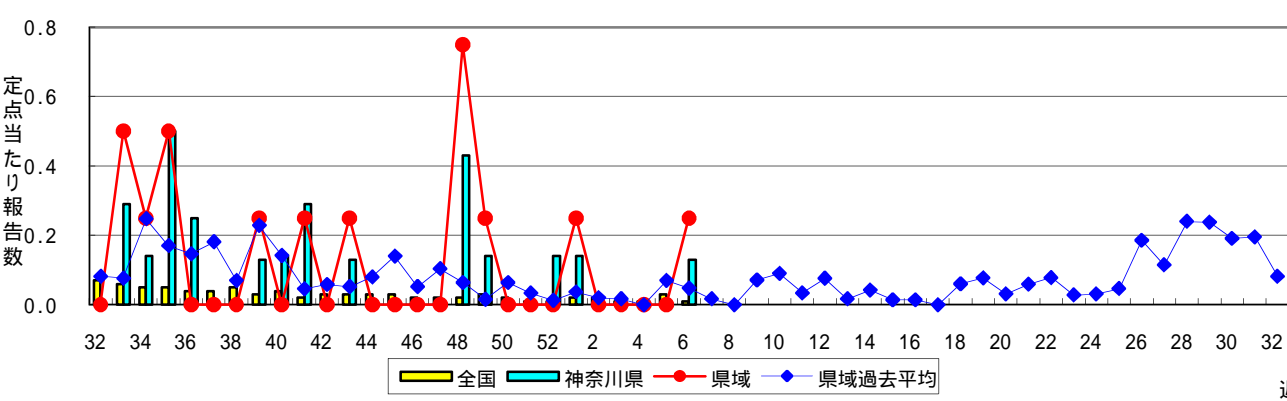
流行性角結膜炎



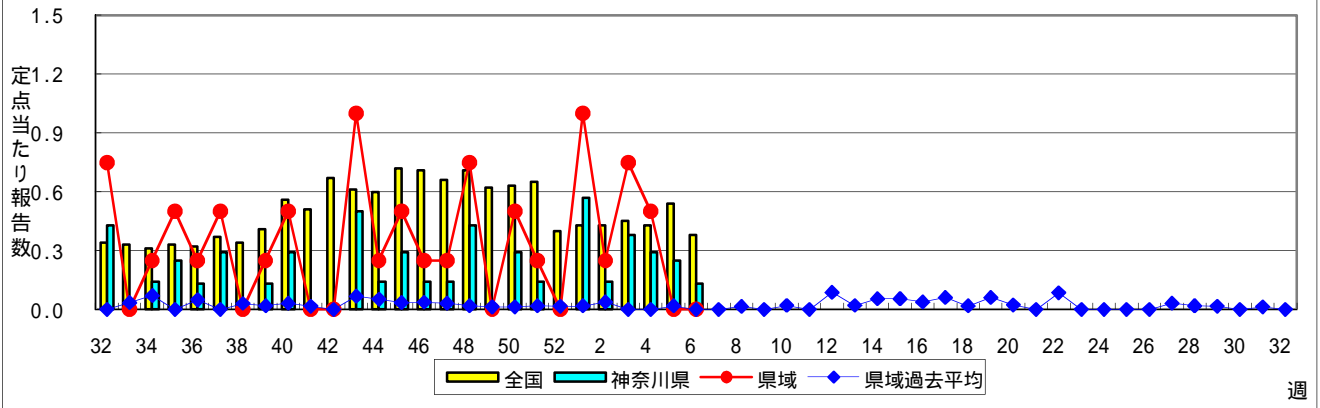
細菌性髄膜炎



無菌性髄膜炎



マイコプラズマ肺炎



クラミジア肺炎(オウム病を除く)

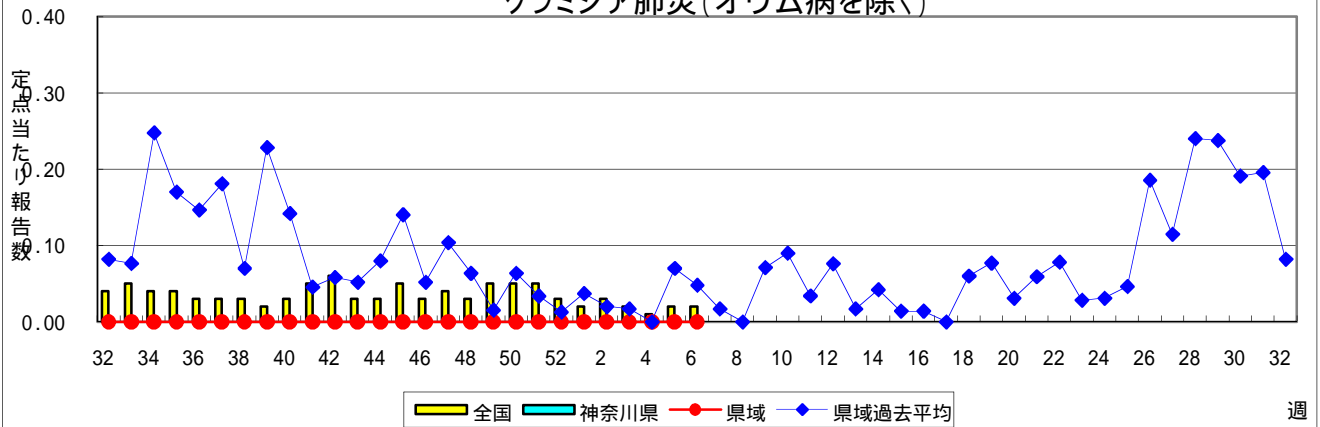


表1 報告数・定点当たり報告数 疾病、政令市・保健所別 (その1)

2011年06週(02月07日～02月13日)

神奈川県	インフルエンザ (高病原性鳥インフルエンザを 除く)		RSウイルス感染症		咽頭結膜熱		A群溶血性レンサ球菌 咽頭炎		感染性胃腸炎	
	報告数	定点当たり	報告数	定点当たり	報告数	定点当たり	報告数	定点当たり	報告数	定点当たり
全県	9,259	27.89	30	0.15	38	0.18	285	1.38	1,717	8.33
横浜市	3,962	27.90	6	0.07	20	0.23	84	0.97	787	9.05
川崎市	1,508	27.93	3	0.09	6	0.18	86	2.61	319	9.67
相模原市	567	25.77	-	-	-	-	18	1.29	126	9.00
県域 (横浜市、川崎市、相模原市を除く)	3,222	28.26	21	0.29	12	0.17	97	1.35	485	6.74
横須賀市	277	19.79	-	-	-	-	1	0.11	67	7.44
藤沢市	343	24.50	2	0.22	-	-	6	0.67	54	6.00
平塚	226	20.55	-	-	-	-	7	1.00	10	1.43
鎌倉	215	26.88	2	0.40	-	-	13	2.60	41	8.20
小田原	234	23.40	13	2.17	6	1.00	13	2.17	58	9.67
三崎	11	3.67	-	-	1	0.50	-	-	10	5.00
厚木	612	36.00	4	0.36	-	-	14	1.27	94	8.55
足柄上	70	14.00	-	-	-	-	2	0.67	12	4.00
秦野	407	40.70	-	-	3	0.50	26	4.33	73	12.17
大和	332	30.18	-	-	1	0.14	8	1.14	39	5.57
茅ヶ崎	495	45.00	-	-	1	0.14	7	1.00	27	3.86

神奈川県	水痘		手足口病		伝染性紅斑		突発性発しん		百日咳	
	報告数	定点当たり	報告数	定点当たり	報告数	定点当たり	報告数	定点当たり	報告数	定点当たり
全県	238	1.16	7	0.03	55	0.27	94	0.46	3	0.01
横浜市	87	1.00	5	0.06	13	0.15	38	0.44	1	0.01
川崎市	27	0.82	1	0.03	21	0.64	27	0.82	-	-
相模原市	24	1.71	-	-	3	0.21	2	0.14	-	-
県域 (横浜市、川崎市、相模原市を除く)	100	1.39	1	0.01	18	0.25	27	0.38	2	0.03
横須賀市	14	1.56	-	-	-	-	3	0.33	-	-
藤沢市	11	1.22	-	-	2	0.22	2	0.22	-	-
平塚	20	2.86	-	-	3	0.43	2	0.29	-	-
鎌倉	10	2.00	1	0.20	3	0.60	4	0.80	-	-
小田原	7	1.17	-	-	3	0.50	1	0.17	-	-
三崎	-	-	-	-	-	-	1	0.50	-	-
厚木	17	1.55	-	-	1	0.09	5	0.45	1	0.09
足柄上	3	1.00	-	-	-	-	-	-	-	-
秦野	4	0.67	-	-	5	0.83	2	0.33	-	-
大和	6	0.86	-	-	-	-	2	0.29	-	-
茅ヶ崎	8	1.14	-	-	1	0.14	5	0.71	1	0.14

神奈川県	ヘルパンギーナ		流行性耳下腺炎		急性出血性結膜炎		流行性角結膜炎		細菌性髄膜炎	
	報告数	定点当たり	報告数	定点当たり	報告数	定点当たり	報告数	定点当たり	報告数	定点当たり
全県	1	-	90	0.44	-	-	51	1.21	1	0.13
横浜市	-	-	44	0.51	-	-	18	1.13	-	-
川崎市	1	0.03	13	0.39	-	-	6	0.86	-	-
相模原市	-	-	2	0.14	-	-	3	0.75	-	-
県域 (横浜市、川崎市、相模原市を除く)	-	-	31	0.43	-	-	24	1.60	1	0.25
横須賀市	-	-	1	0.11	-	-	7	7.00	-	-
藤沢市	-	-	11	1.22	-	-	-	-	-	-
平塚	-	-	1	0.14	-	-	1	0.50	1	1.00
鎌倉	-	-	1	0.20	-	-	1	1.00
小田原	-	-	6	1.00	-	-	3	3.00
三崎	-	-	1	0.50
厚木	-	-	5	0.45	-	-	12	4.00	-	-
足柄上	-	-	-	-
秦野	-	-	3	0.50	-	-	-	-
大和	-	-	2	0.29	-	-	-	-
茅ヶ崎	-	-	-	-	-	-	-	-

表1 報告数・定点当たり報告数 疾病、政令市・保健所別 (その2)

2011年06週(02月07日～02月13日)

神奈川県	無菌性髄膜炎		マイコプラズマ肺炎		クラミジア肺炎 (オウム病を除く)	
	報告数	定点当たり	報告数	定点当たり	報告数	定点当たり
全県	1	0.13	1	0.13	-	-
横浜市	-	-	1	1.00	-	-
川崎市	-	-	-	-	-	-
相模原市	-	-	-	-	-	-
県域 <small>(横浜、川崎、相模原を除く)</small>	1	0.25	-	-	-	-
横須賀市	-	-	-	-	-	-
藤沢市	-	-	-	-	-	-
平塚	1	1.00	-	-	-	-
鎌倉
小田原
三崎
厚木	-	-	-	-	-	-
足柄上
秦野
大和
茅ヶ崎

表2 報告数・定点当たり報告数、疾病・年齢階級別
(全県及び横浜市・川崎市・相模原市を除く県域) (その1)

2011年06週(02月07日～02月13日)

*表2は、各保健福祉事務所からの最新の報告をもとに作成しているため、国の還元データである表1および表3の数値と一致しないことがあります。

インフルエンザ	定点	項目	合計	～5か月	～11か月	1歳	2	3	4	5	6	7	8
インフルエンザ (高病原性鳥インフルエンザを除く)	全国	報告数	106,077	454	1,430	4,131	4,323	5,465	7,856	8,504	8,317	7,773	6,946
		定点当たり	21.50	0.09	0.29	0.84	0.88	1.11	1.59	1.72	1.69	1.58	1.41
	全県	報告数	9,259	18	98	246	319	454	646	805	777	948	812
		定点当たり	27.89	0.05	0.30	0.74	0.96	1.37	1.95	2.42	2.34	2.86	2.45
	県域	報告数	3,222	7	42	97	118	160	218	255	271	340	285
		定点当たり	28.26	0.06	0.37	0.85	1.04	1.40	1.91	2.24	2.38	2.98	2.50

小児科	定点	項目	合計	～5か月	～11か月	1歳	2	3	4	5	6	7	8
RSウイルス 感染症	全国	報告数	1,507	302	338	437	221	102	65	22	7	3	1
		定点当たり	0.48	0.10	0.11	0.14	0.07	0.03	0.02	0.01	0.00	0.00	0.00
	全県	報告数	30	7	7	7	5	3	-	-	-	-	-
		定点当たり	0.15	0.03	0.03	0.03	0.02	0.01	-	-	-	-	-
	県域	報告数	21	5	5	4	5	2	-	-	-	-	-
		定点当たり	0.29	0.07	0.07	0.06	0.07	0.03	-	-	-	-	-
咽頭結膜熱	全国	報告数	1,106	2	70	222	183	174	165	105	87	37	17
		定点当たり	0.35	0.00	0.02	0.07	0.06	0.06	0.05	0.03	0.03	0.01	0.01
	全県	報告数	38	-	3	4	7	7	7	2	5	3	-
		定点当たり	0.18	-	0.01	0.02	0.03	0.03	0.03	0.01	0.02	0.01	-
	県域	報告数	12	-	1	-	4	3	2	1	1	-	-
		定点当たり	0.17	-	0.01	-	0.06	0.04	0.03	0.01	0.01	-	-
A群溶血性 レンサ球菌咽頭 炎	全国	報告数	6,143	3	20	156	339	554	906	962	867	619	513
		定点当たり	1.95	0.00	0.01	0.05	0.11	0.18	0.29	0.31	0.28	0.20	0.16
	全県	報告数	285	1	-	9	7	21	21	46	41	43	25
		定点当たり	1.38	0.00	-	0.04	0.03	0.10	0.10	0.22	0.20	0.21	0.12
	県域	報告数	97	-	-	2	3	3	4	20	8	18	12
		定点当たり	1.35	-	-	0.03	0.04	0.04	0.06	0.28	0.11	0.25	0.17
感染性胃腸炎	全国	報告数	26,124	215	1,356	3,619	2,707	2,418	2,471	2,139	1,868	1,407	1,183
		定点当たり	8.31	0.07	0.43	1.15	0.86	0.77	0.79	0.68	0.59	0.45	0.38
	全県	報告数	1,717	5	87	220	160	118	155	152	133	100	64
		定点当たり	8.33	0.02	0.42	1.07	0.78	0.57	0.75	0.74	0.65	0.49	0.31
	県域	報告数	485	-	24	58	50	43	52	39	33	26	19
		定点当たり	6.74	-	0.33	0.81	0.69	0.60	0.72	0.54	0.46	0.36	0.26
水痘	全国	報告数	5,279	105	255	834	1,050	946	813	531	367	133	80
		定点当たり	1.68	0.03	0.08	0.27	0.33	0.30	0.26	0.17	0.12	0.04	0.03
	全県	報告数	238	1	11	24	29	37	42	29	30	12	8
		定点当たり	1.16	0.00	0.05	0.12	0.14	0.18	0.20	0.14	0.15	0.06	0.04
	県域	報告数	100	1	7	9	11	18	14	16	9	6	4
		定点当たり	1.39	0.01	0.10	0.13	0.15	0.25	0.19	0.22	0.13	0.08	0.06

インフルエンザ	定点	項目	9	10-14	15-19	20-29	30-39	40-49	50-59	60-69	70-79	80歳以上
インフルエンザ (高病原性鳥イン フルエンザを除く)	全国	報告数	5,901	16,919	3,281	5,839	8,039	4,944	3,100	1,668	789	398
		定点当たり	1.20	3.43	0.67	1.18	1.63	1.00	0.63	0.34	0.16	0.08
	全県	報告数	669	1,621	198	295	603	426	170	92	42	20
		定点当たり	2.02	4.88	0.60	0.89	1.82	1.28	0.51	0.28	0.13	0.06
	県域	報告数	237	552	63	100	197	146	62	38	25	9
		定点当たり	2.08	4.84	0.55	0.88	1.73	1.28	0.54	0.33	0.22	0.08

小児科	定点	項目	9	10-14	15-19	20歳以上
RSウイルス 感染症	全国	報告数	6	1	1	1
		定点当たり	0.00	0.00	0.00	0.00
	全県	報告数	1	-	-	-
		定点当たり	0.00	-	-	-
	県域	報告数	-	-	-	-
		定点当たり	-	-	-	-
咽頭結膜熱	全国	報告数	9	22	-	13
		定点当たり	0.00	0.01	-	0.00
	全県	報告数	-	-	-	-
		定点当たり	-	-	-	-
	県域	報告数	-	-	-	-
		定点当たり	-	-	-	-
A群溶血性レン サ球菌咽頭 炎	全国	報告数	360	593	41	210
		定点当たり	0.11	0.19	0.01	0.07
	全県	報告数	23	34	2	12
		定点当たり	0.11	0.17	0.01	0.06
	県域	報告数	8	12	2	5
		定点当たり	0.11	0.17	0.03	0.07
感染性胃腸炎	全国	報告数	952	2,655	540	2,594
		定点当たり	0.30	0.84	0.17	0.82
	全県	報告数	83	193	30	217
		定点当たり	0.40	0.94	0.15	1.05
	県域	報告数	23	54	7	57
		定点当たり	0.32	0.75	0.10	0.79
水痘	全国	報告数	57	84	6	18
		定点当たり	0.02	0.03	0.00	0.01
	全県	報告数	7	7	-	1
		定点当たり	0.03	0.03	-	0.00
	県域	報告数	3	2	-	-
		定点当たり	0.04	0.03	-	-

表2 報告数・定点当たり報告数、疾病・年齢階級別
(全県及び横浜市・川崎市・相模原市を除く県域) (その2)

2011年06週(02月07日~02月13日)

*表2は、各保健福祉事務所からの最新の報告をもとに作成しているため、国の還元データである表1および表3の数値と一致しないことがあります。

小児科定点	項目	合計	~5か月	~11か月	1歳
手足口病	全国	報告数 347	1	16	112
		定点当たり 0.11	0.00	0.01	0.04
	全県	報告数 7	-	-	1
		定点当たり 0.03	-	-	0.00
	県域	報告数 1	-	-	-
		定点当たり 0.01	-	-	-
伝染性紅斑	全国	報告数 1,409	4	22	59
		定点当たり 0.45	0.00	0.01	0.02
	全県	報告数 55	-	3	4
		定点当たり 0.27	-	0.01	0.02
	県域	報告数 18	-	2	1
		定点当たり 0.25	-	0.03	0.01
突発性発しん	全国	報告数 1,438	49	643	667
		定点当たり 0.46	0.02	0.20	0.21
	全県	報告数 94	1	41	45
		定点当たり 0.46	0.00	0.20	0.22
	県域	報告数 27	1	14	11
		定点当たり 0.38	0.01	0.19	0.15
百日咳	全国	報告数 61	1	2	1
		定点当たり 0.02	0.00	0.00	0.00
	全県	報告数 3	-	-	-
		定点当たり 0.01	-	-	-
	県域	報告数 2	-	-	-
		定点当たり 0.03	-	-	-
ヘルパンギーナ	全国	報告数 44	1	3	15
		定点当たり 0.01	0.00	0.00	0.00
	全県	報告数 1	-	-	-
		定点当たり 0.00	-	-	-
	県域	報告数 -	-	-	-
		定点当たり -	-	-	-
流行性耳下腺炎	全国	報告数 2,333	-	2	76
		定点当たり 0.74	-	0.00	0.02
	全県	報告数 90	-	-	2
		定点当たり 0.44	-	-	0.01
	県域	報告数 31	-	-	1
		定点当たり 0.43	-	-	0.01

小児科定点	項目	2	3	4	5	6	7	8	9	10-14	15-19	20歳以上	
手足口病	全国	報告数 99	47	33	13	11	6	2	2	3	-	2	
		定点当たり 0.03	0.01	0.01	0.00	0.00	0.00	0.00	0.00	0.00	-	0.00	
	全県	報告数 2	3	-	-	-	-	-	-	1	-	-	-
		定点当たり 0.01	0.01	-	-	-	-	-	-	0.00	-	-	-
	県域	報告数 -	1	-	-	-	-	-	-	-	-	-	-
		定点当たり -	0.01	-	-	-	-	-	-	-	-	-	-
伝染性紅斑	全国	報告数 101	175	222	210	237	129	104	60	72	6	8	
		定点当たり 0.03	0.06	0.07	0.07	0.08	0.04	0.03	0.02	0.02	0.00	0.00	
	全県	報告数 2	6	9	6	8	6	5	1	-	-	-	
		定点当たり 0.01	0.03	0.04	0.03	0.04	0.03	0.02	0.00	-	-	-	
	県域	報告数 1	1	6	3	1	3	-	-	-	-	-	
		定点当たり 0.01	0.01	0.08	0.04	0.01	0.04	-	-	-	-	-	
突発性発しん	全国	報告数 61	6	6	1	1	-	1	-	2	-	1	
		定点当たり 0.02	0.00	0.00	0.00	0.00	-	0.00	-	0.00	-	0.00	
	全県	報告数 3	2	1	-	-	-	-	-	-	1	-	
		定点当たり 0.01	0.01	0.00	-	-	-	-	-	0.00	-	-	
	県域	報告数 -	-	-	-	-	-	-	-	-	1	-	
		定点当たり -	-	-	-	-	-	-	-	-	0.01	-	
百日咳	全国	報告数 3	1	1	1	1	3	1	1	19	2	24	
		定点当たり 0.00	0.00	0.00	0.00	0.00	0.00	0.00	0.00	0.01	0.00	0.01	
	全県	報告数 -	-	-	-	-	-	-	-	-	2	-	1
		定点当たり -	-	-	-	-	-	-	-	0.01	-	0.00	
	県域	報告数 -	-	-	-	-	-	-	-	-	2	-	-
		定点当たり -	-	-	-	-	-	-	-	0.03	-	-	
ヘルパンギーナ	全国	報告数 6	1	6	3	-	1	2	3	2	-	1	
		定点当たり 0.00	0.00	0.00	0.00	-	0.00	0.00	0.00	0.00	-	0.00	
	全県	報告数 -	-	-	-	-	-	-	-	-	1	-	
		定点当たり -	-	-	-	-	-	-	-	0.00	-	-	
	県域	報告数 -	-	-	-	-	-	-	-	-	-	-	
		定点当たり -	-	-	-	-	-	-	-	-	-	-	
流行性耳下腺炎	全国	報告数 194	297	393	383	305	250	168	82	138	14	31	
		定点当たり 0.06	0.09	0.12	0.12	0.10	0.08	0.05	0.03	0.04	0.00	0.01	
	全県	報告数 6	10	9	16	12	9	13	7	5	-	1	
		定点当たり 0.03	0.05	0.04	0.08	0.06	0.04	0.06	0.03	0.02	-	0.00	
	県域	報告数 1	2	1	8	7	1	8	2	-	-	-	
		定点当たり 0.01	0.03	0.01	0.11	0.10	0.01	0.11	0.03	-	-	-	

表2 報告数・定点当たり報告数、疾病・年齢階級別
(全県及び横浜市・川崎市・相模原市を除く県域) (その3)

2011年06週(02月07日~02月13日)

*表2は、各保健福祉事務所からの最新の報告をもとに作成しているため、国の還元データである表1および表3の数値と一致しないことがあります。

眼科定点	項目	合計	~5か月	~11か月	1歳	2	3	4	5	6	7	8	
急性出血性結膜炎	全国	報告数	13	-	-	-	-	-	-	-	-	-	
		定点当たり	0.02	-	-	-	-	-	-	-	-	-	
	全県	報告数	-	-	-	-	-	-	-	-	-	-	
		定点当たり	-	-	-	-	-	-	-	-	-	-	
	県域	報告数	-	-	-	-	-	-	-	-	-	-	
		定点当たり	-	-	-	-	-	-	-	-	-	-	
流行性角結膜炎	全国	報告数	345	-	2	10	10	18	12	8	6	8	3
		定点当たり	0.51	-	0.00	0.01	0.01	0.03	0.02	0.01	0.01	0.01	0.00
	全県	報告数	51	-	-	1	-	3	2	4	-	1	1
		定点当たり	1.21	-	-	0.02	-	0.07	0.05	0.10	-	0.02	0.02
	県域	報告数	24	-	-	-	-	-	1	3	-	1	1
		定点当たり	1.60	-	-	-	-	-	0.07	0.20	-	0.07	0.07

基幹定点(週報)	項目	合計	0歳	1-4	5-9	10-14	15-19	20-24	25-29	30-34	35-39	40-44	
細菌性髄膜炎	全国	報告数	3	1	-	-	-	-	-	-	-	-	
		定点当たり	0.01	0.00	-	-	-	-	-	-	-	-	
	全県	報告数	1	-	-	-	-	-	-	-	-	-	
		定点当たり	0.13	-	-	-	-	-	-	-	-	-	
	県域	報告数	1	-	-	-	-	-	-	-	-	-	
		定点当たり	0.25	-	-	-	-	-	-	-	-	-	
無菌性髄膜炎	全国	報告数	4	-	1	-	1	-	-	1	1	-	
		定点当たり	0.01	-	0.00	-	0.00	-	-	0.00	0.00	-	
	全県	報告数	1	-	-	-	-	-	-	-	-	-	
		定点当たり	0.13	-	-	-	-	-	-	-	-	-	
	県域	報告数	1	-	-	-	-	-	-	-	-	-	
		定点当たり	0.25	-	-	-	-	-	-	-	-	-	
マイコプラズマ肺炎	全国	報告数	177	2	61	60	20	4	1	4	9	2	2
		定点当たり	0.38	0.00	0.13	0.13	0.04	0.01	0.00	0.01	0.02	0.00	0.00
	全県	報告数	1	-	-	-	1	-	-	-	-	-	-
		定点当たり	0.13	-	-	-	0.13	-	-	-	-	-	-
	県域	報告数	-	-	-	-	-	-	-	-	-	-	-
		定点当たり	-	-	-	-	-	-	-	-	-	-	-
クラミジア肺炎 (オウム病を除く)	全国	報告数	7	-	3	4	-	-	-	-	-	-	
		定点当たり	0.02	-	0.01	0.01	-	-	-	-	-	-	
	全県	報告数	-	-	-	-	-	-	-	-	-	-	
		定点当たり	-	-	-	-	-	-	-	-	-	-	
	県域	報告数	-	-	-	-	-	-	-	-	-	-	
		定点当たり	-	-	-	-	-	-	-	-	-	-	

眼科定点	項目	9	10-14	15-19	20-29	30-39	40-49	50-59	60-69	
急性出血性結膜炎	全国	報告数	-	1	-	1	4	1	3	2
		定点当たり	-	0.00	-	0.00	0.01	0.00	0.00	0.00
	全県	報告数	-	-	-	-	-	-	-	-
		定点当たり	-	-	-	-	-	-	-	-
	県域	報告数	-	-	-	-	-	-	-	-
		定点当たり	-	-	-	-	-	-	-	-
流行性角結膜炎	全国	報告数	3	11	6	43	90	46	34	20
		定点当たり	0.00	0.02	0.01	0.06	0.13	0.07	0.05	0.03
	全県	報告数	-	1	1	6	18	4	4	2
		定点当たり	-	0.02	0.02	0.14	0.43	0.10	0.10	0.05
	県域	報告数	-	-	1	3	8	1	2	1
		定点当たり	-	-	0.07	0.20	0.53	0.07	0.13	0.07

基幹定点(週報)	項目	45-49	50-54	55-59	60-64	65-69	70歳以上	
細菌性髄膜炎	全国	報告数	-	1	-	-	1	-
		定点当たり	-	0.00	-	-	0.00	-
	全県	報告数	-	-	-	-	1	-
		定点当たり	-	-	-	-	0.13	-
	県域	報告数	-	-	-	-	1	-
		定点当たり	-	-	-	-	0.25	-
無菌性髄膜炎	全国	報告数	-	-	-	-	-	-
		定点当たり	-	-	-	-	-	-
	全県	報告数	-	-	-	-	-	-
		定点当たり	-	-	-	-	-	-
	県域	報告数	-	-	-	-	-	-
		定点当たり	-	-	-	-	-	-
マイコプラズマ肺炎	全国	報告数	1	1	-	-	2	8
		定点当たり	0.00	0.00	-	-	0.00	0.02
	全県	報告数	-	-	-	-	-	-
		定点当たり	-	-	-	-	-	-
	県域	報告数	-	-	-	-	-	-
		定点当たり	-	-	-	-	-	-
クラミジア肺炎 (オウム病を除く)	全国	報告数	-	-	-	-	-	-
		定点当たり	-	-	-	-	-	-
	全県	報告数	-	-	-	-	-	-
		定点当たり	-	-	-	-	-	-
	県域	報告数	-	-	-	-	-	-
		定点当たり	-	-	-	-	-	-

表3 5週前～今週の推移 (その1)
 (全県及び横浜市・川崎市・相模原市を除く県域)

2011年06週(02月07日～02月13日)

疾病名	項目		5週前	4週前	3週前	2週前	1週前	今週
			01週	02週	03週	04週	05週	06週
			(01月03日 ～01月09 日)	(01月10日 ～01月16 日)	(01月17日 ～01月23 日)	(01月24日 ～01月30 日)	(01月31日 ～02月06 日)	(02月07日 ～02月13 日)
インフルエンザ (高病原性鳥インフルエンザを除く)	全県	報告数	1,414	3,382	9,237	12,680	12,536	9,259
		定点当たり	4.40	10.25	27.57	38.42	37.53	27.89
	県域	報告数	537	1,217	3,164	4,435	4,393	3,222
		定点当たり	4.75	10.68	27.75	38.57	38.20	28.26
RSウイルス 感染症	全県	報告数	55	52	60	52	37	30
		定点当たり	0.27	0.25	0.29	0.25	0.18	0.15
	県域	報告数	35	32	29	30	19	21
		定点当たり	0.49	0.44	0.40	0.41	0.26	0.29
咽頭結膜熱	全県	報告数	50	69	49	32	41	38
		定点当たり	0.25	0.33	0.24	0.16	0.20	0.18
	県域	報告数	23	36	27	13	19	12
		定点当たり	0.32	0.50	0.38	0.18	0.26	0.17
A群溶血性レンサ球菌咽頭炎	全県	報告数	129	245	351	311	280	285
		定点当たり	0.64	1.18	1.69	1.52	1.35	1.38
	県域	報告数	37	100	148	128	101	97
		定点当たり	0.51	1.39	2.06	1.75	1.38	1.35
感染性胃腸炎	全県	報告数	1,327	1,817	1,970	1,920	2,052	1,717
		定点当たり	6.57	8.74	9.47	9.37	9.87	8.33
	県域	報告数	462	555	617	593	589	485
		定点当たり	6.42	7.71	8.57	8.12	8.07	6.74
水痘	全県	報告数	573	354	353	265	308	238
		定点当たり	2.84	1.70	1.70	1.29	1.48	1.16
	県域	報告数	256	151	125	109	119	100
		定点当たり	3.56	2.10	1.74	1.49	1.63	1.39
手足口病	全県	報告数	10	9	13	12	5	7
		定点当たり	0.05	0.04	0.06	0.06	0.02	0.03
	県域	報告数	4	-	4	5	-	1
		定点当たり	0.06	-	0.06	0.07	-	0.01
伝染性紅斑	全県	報告数	31	51	65	47	45	55
		定点当たり	0.15	0.25	0.31	0.23	0.22	0.27
	県域	報告数	15	18	26	11	17	18
		定点当たり	0.21	0.25	0.36	0.15	0.23	0.25
突発性発しん	全県	報告数	83	125	107	94	119	94
		定点当たり	0.41	0.60	0.51	0.46	0.57	0.46
	県域	報告数	29	42	30	29	36	27
		定点当たり	0.40	0.58	0.42	0.40	0.49	0.38

表3 5週前～今週の推移 (その2)
 (全県及び横浜市・川崎市・相模原市を除く県域)

2011年06週(02月07日～02月13日)

疾病名	項目		5週前	4週前	3週前	2週前	1週前	今週
			01週	02週	03週	04週	05週	06週
			(01月03日 ～01月09 日)	(01月10日 ～01月16 日)	(01月17日 ～01月23 日)	(01月24日 ～01月30 日)	(01月31日 ～02月06 日)	(02月07日 ～02月13 日)
百日咳	全県	報告数	2	7	6	4	10	3
		定点当たり	0.01	0.03	0.03	0.02	0.05	0.01
	県域	報告数	-	4	4	3	6	2
		定点当たり	-	0.06	0.06	0.04	0.08	0.03
ヘルパンギーナ	全県	報告数	3	6	3	5	2	1
		定点当たり	0.01	0.03	0.01	0.02	0.01	-
	県域	報告数	1	3	1	1	1	-
		定点当たり	0.01	0.04	0.01	0.01	0.01	-
流行性耳下腺炎	全県	報告数	177	191	116	96	124	90
		定点当たり	0.88	0.92	0.56	0.47	0.60	0.44
	県域	報告数	83	83	40	31	43	31
		定点当たり	1.15	1.15	0.56	0.42	0.59	0.43
急性出血性結膜炎	全県	報告数	-	-	-	-	-	-
		定点当たり	-	-	-	-	-	-
	県域	報告数	-	-	-	-	-	-
		定点当たり	-	-	-	-	-	-
流行性角結膜炎	全県	報告数	49	52	39	41	53	51
		定点当たり	1.26	1.27	0.95	1.00	1.23	1.21
	県域	報告数	21	35	16	25	28	24
		定点当たり	1.62	2.50	1.07	1.79	1.87	1.60
細菌性髄膜炎	全県	報告数	-	-	1	-	-	1
		定点当たり	-	-	0.13	-	-	0.13
	県域	報告数	-	-	1	-	-	1
		定点当たり	-	-	0.25	-	-	0.25
無菌性髄膜炎	全県	報告数	1	-	-	-	-	1
		定点当たり	0.14	-	-	-	-	0.13
	県域	報告数	1	-	-	-	-	1
		定点当たり	0.25	-	-	-	-	0.25
マイコプラズマ肺炎	全県	報告数	4	1	3	2	2	1
		定点当たり	0.57	0.14	0.38	0.29	0.25	0.13
	県域	報告数	4	1	3	2	-	-
		定点当たり	1.00	0.25	0.75	0.50	-	-
クラミジア肺炎 (オウム病を除く)	全県	報告数	-	-	-	-	-	-
		定点当たり	-	-	-	-	-	-
	県域	報告数	-	-	-	-	-	-
		定点当たり	-	-	-	-	-	-