



神奈川県感染症発生情報（5週報）

<http://www.eiken.pref.kanagawa.jp/>

平成23年・5週(1月31日～2月6日)



今週の注目感染症 ～インフルエンザ～

神奈川県では、第5週のインフルエンザの定点当たり報告数は37.53人で、前週（定点当たり報告数38.42人）よりも減少しています。年齢群別では、5-9歳が40%と最も多く、次いで0-4歳が19%となっています。インフルエンザは感染している人の咳やくしゃみ、つばなどの飛沫を吸い込むことで主に感染します。予防のために、うがい、手洗いの励行やマスクの着用、咳エチケットなどを心掛けるようにしましょう。引き続き、今後の発生動向に注意しましょう。

～感染性胃腸炎～

神奈川県では、第5週の感染性胃腸炎の定点当たり報告数は9.87人で、前週（定点当たり報告数9.37人）よりも増加しています。感染性胃腸炎は、いろいろな原因により発熱、下痢、悪心、嘔吐、腹痛などがみられ、ウイルス等がついた手や食べ物を介して感染します。感染を予防するために外出後やトイレのあと、食事前などには、ていねいに手を洗い、調理器具等は十分に洗浄、消毒をおこないましょう。引き続き、今後の発生動向に注意しましょう。

今週の全数把握対象疾患

（当該週の国による集計及び各保健福祉事務所からの届出をもとに期日を決めて集計しているため、集計数が前後することがあります。）

分類	対象疾患	内訳			神奈川県	
		県域*	横浜市	川崎市		
二類	結核	10		5	2	17
四類	レジオネラ症			1		1
五類	アメーバ赤痢	1	1			2
	後天性免疫不全症候群	1				1
	梅毒				1	1

県域の全数把握対象疾患情報

- ・結核10例：病型は肺結核8例、潜在性結核2例、年齢群は20歳代1例、40歳代1例、50歳代2例、60歳代2例、70歳代1例、80歳代2例、90歳代1例
- ・アメーバ赤痢1例：年齢群は40歳代、病型は腸管外アメーバ症、推定感染経路は経口感染、推定感染地域は日本国内
- ・後天性免疫不全症候群1例：年齢群は20歳代、病型はAIDS、感染経路は性行為感染、感染地域は日本国内

今週の定点把握対象疾患

- ・インフルエンザの報告数が、神奈川県（定点当たり37.53）、県域（定点当たり38.20）ともに減少しています。平塚、鎌倉、三崎、足柄上保健福祉事務所管内を除いた地域で、定点当たり報告数が30を超えています。

神奈川県感染症情報センター

神奈川県衛生研究所 企画情報部 衛生情報課

TEL:0467-83-4400(代表)

FAX:0467-89-5211(企画情報部)

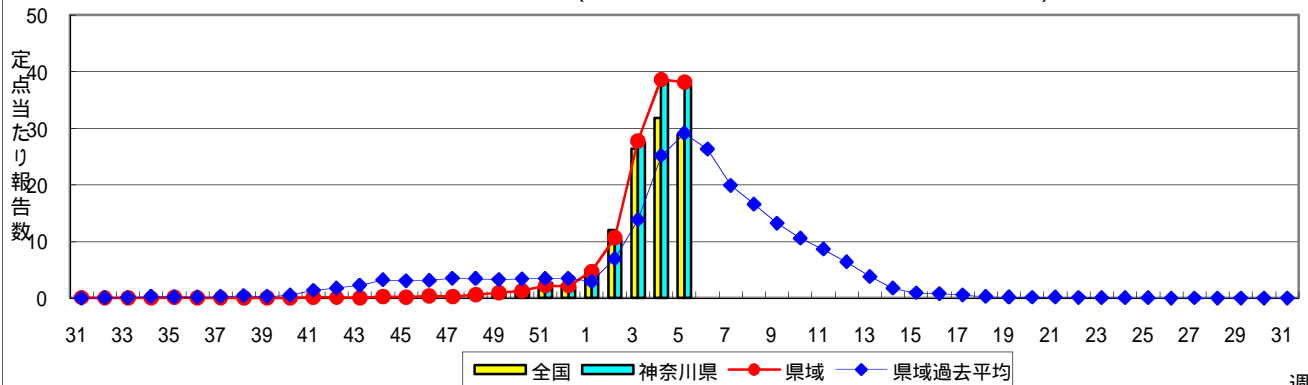
感染症発生動向調査事業は「感染症の予防及び感染症の患者に対する医療に関する法律」によって行われています。

*県域とは、神奈川県内の市町村のうち横浜市、川崎市、相模原市を除いた地域です。

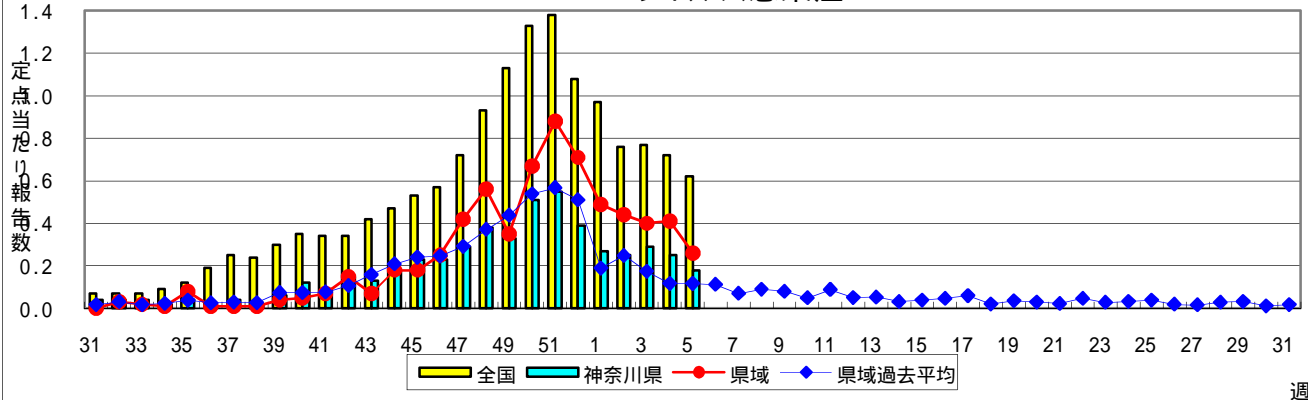
感染症発生動向調査:週報対象疾患の時系列グラフ

疾患名の括弧書きは、一般名称であり、正式名称ではありません。
 神奈川県&県域(横浜市・川崎市・相模原市を除く)のデータです。

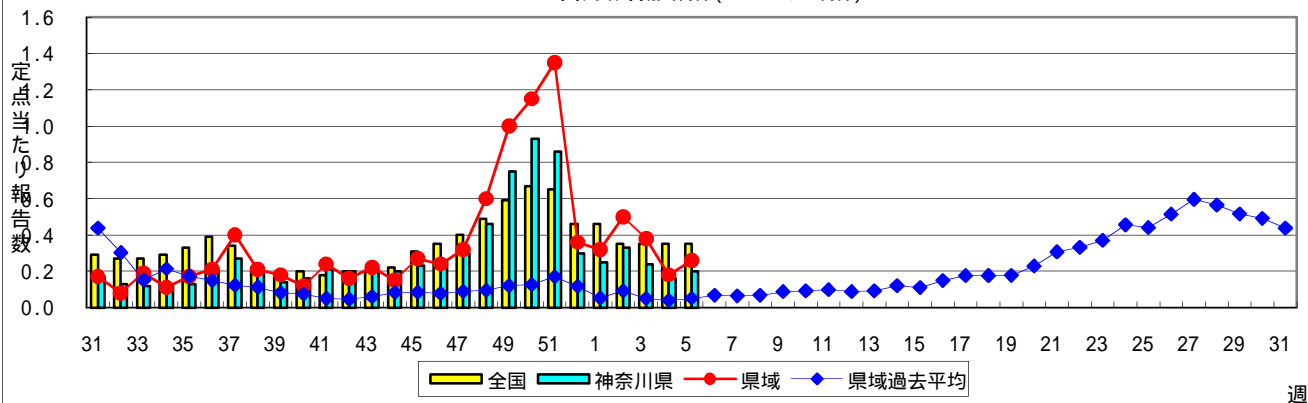
インフルエンザ(高病原性鳥インフルエンザを除く)



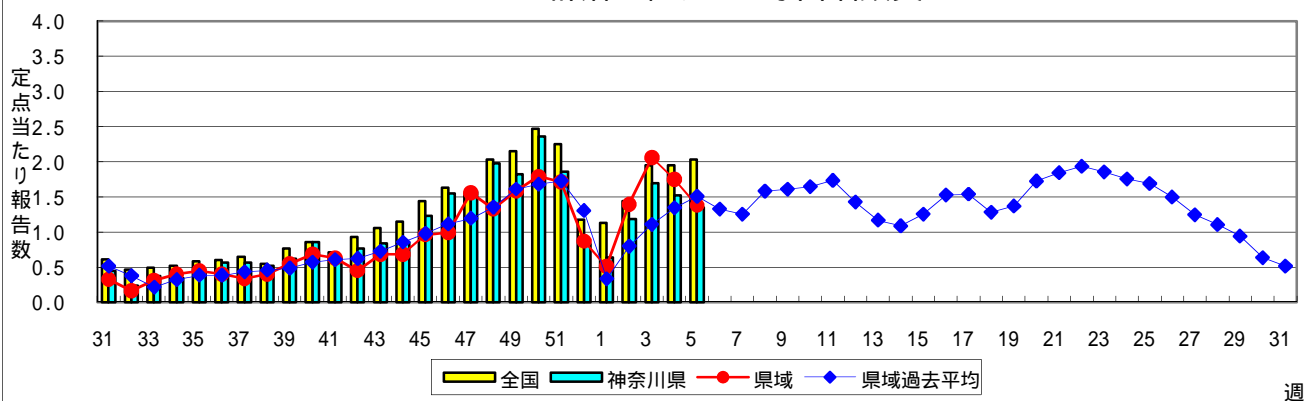
RSウイルス感染症



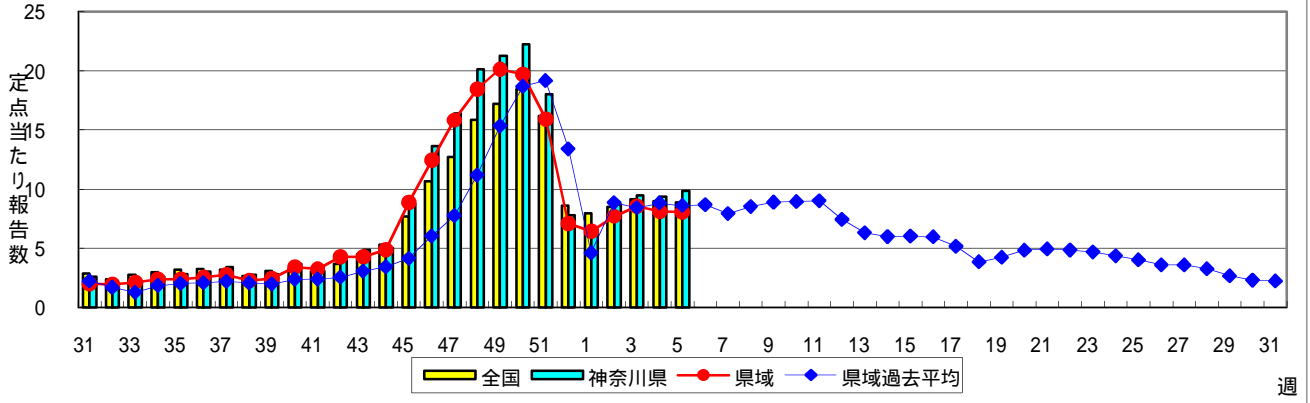
咽頭結膜熱(プール熱)



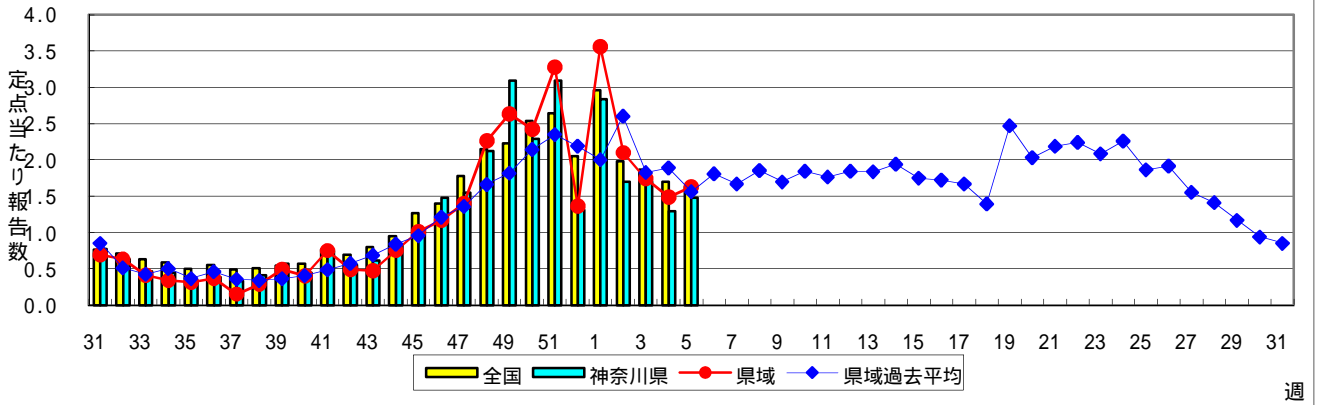
A群溶血性レンサ球菌咽頭炎



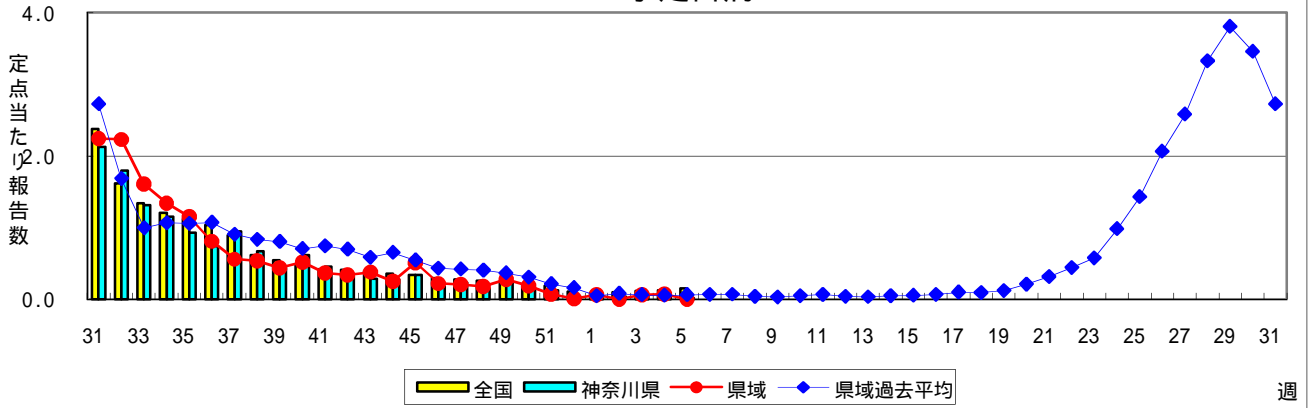
感染性胃腸炎



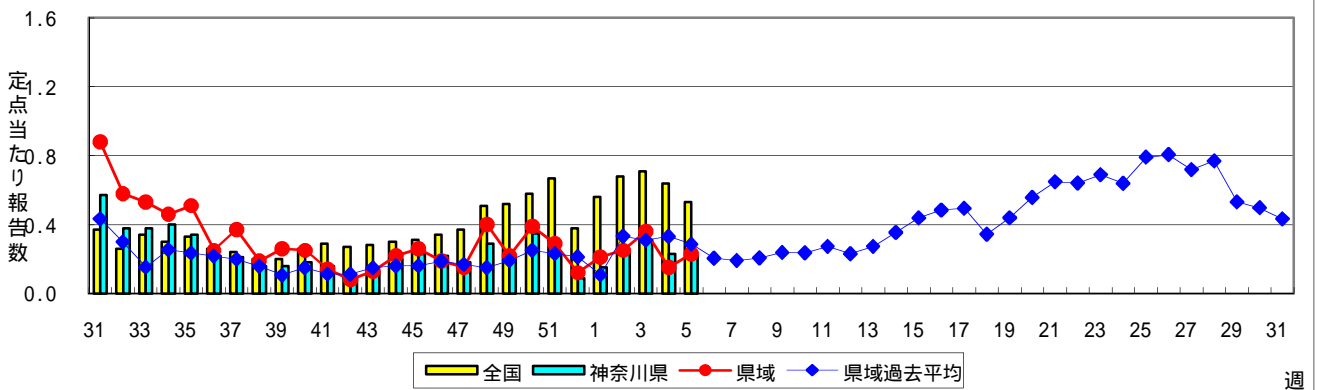
水痘(水ぼうそう)



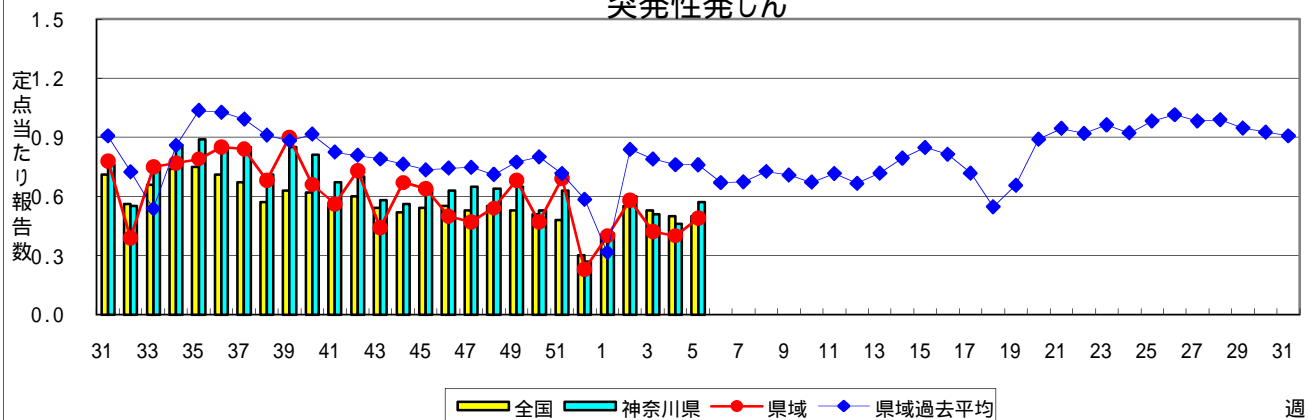
手足口病



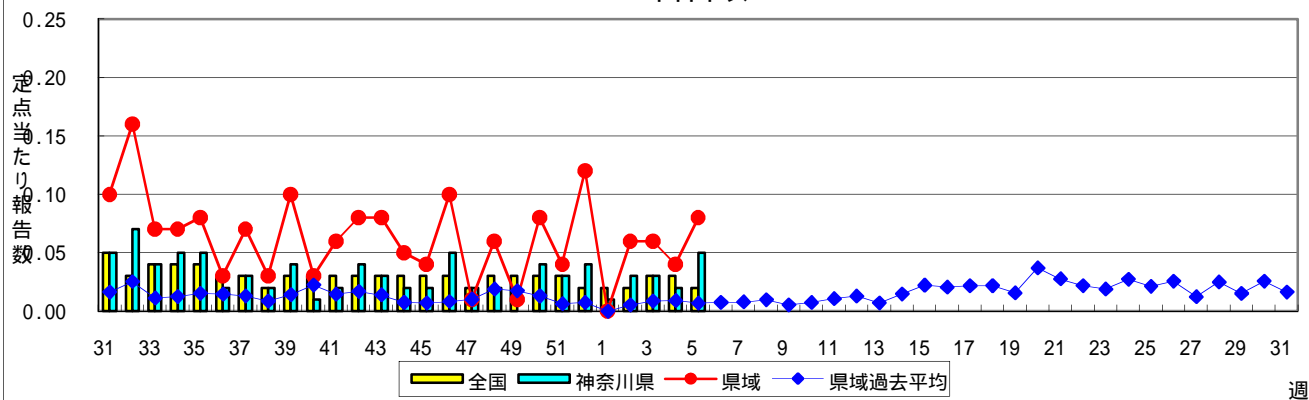
伝染性紅斑(リンゴ病)



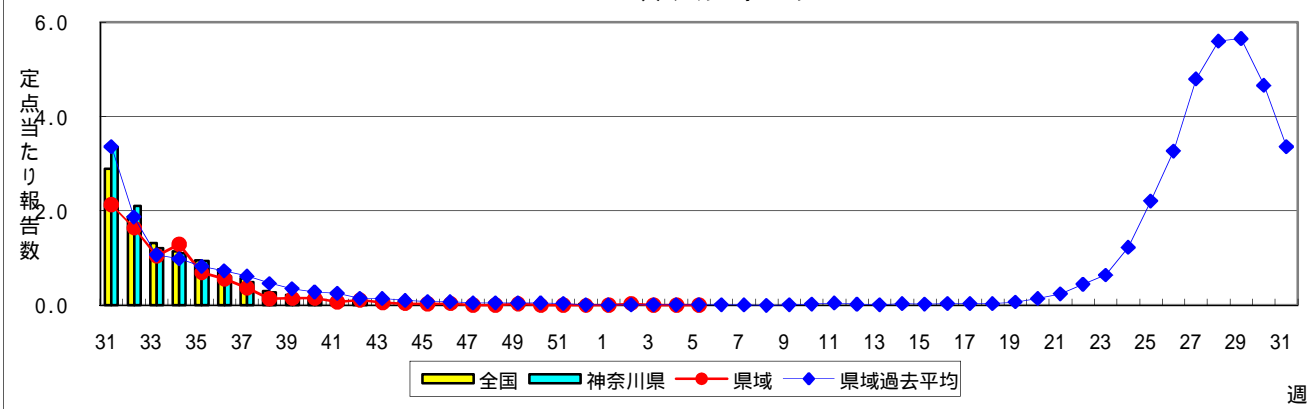
突発性発しん



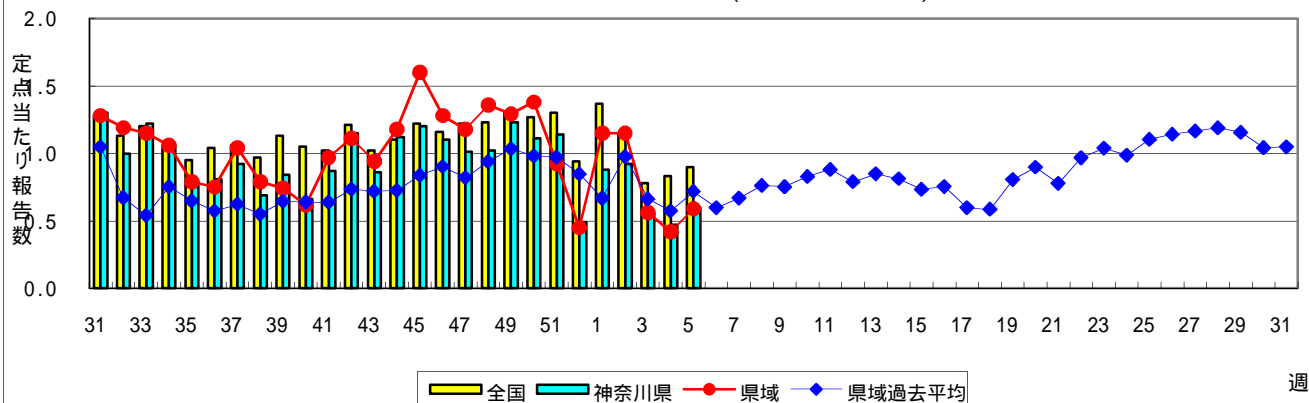
百日咳



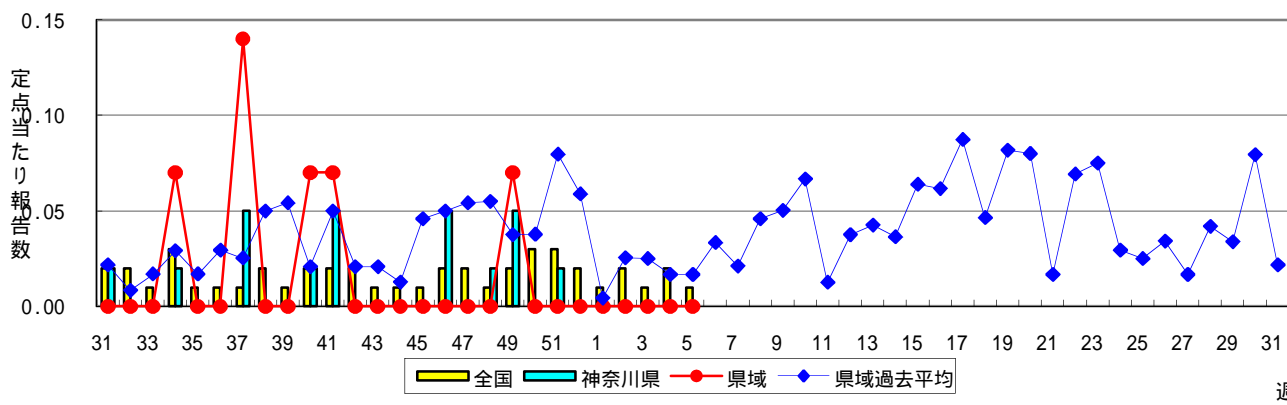
ヘルパンギーナ



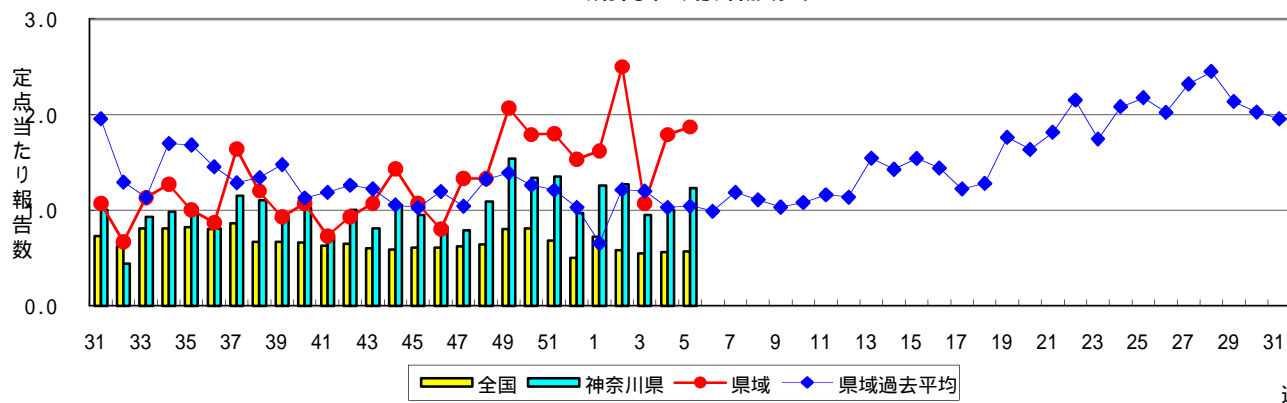
流行性耳下腺炎(おたふくかぜ)



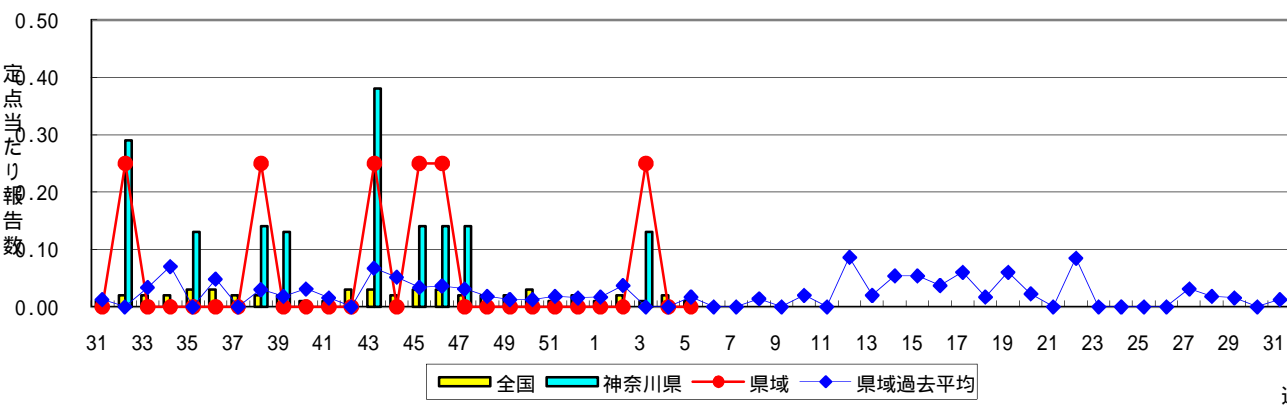
急性出血性結膜炎



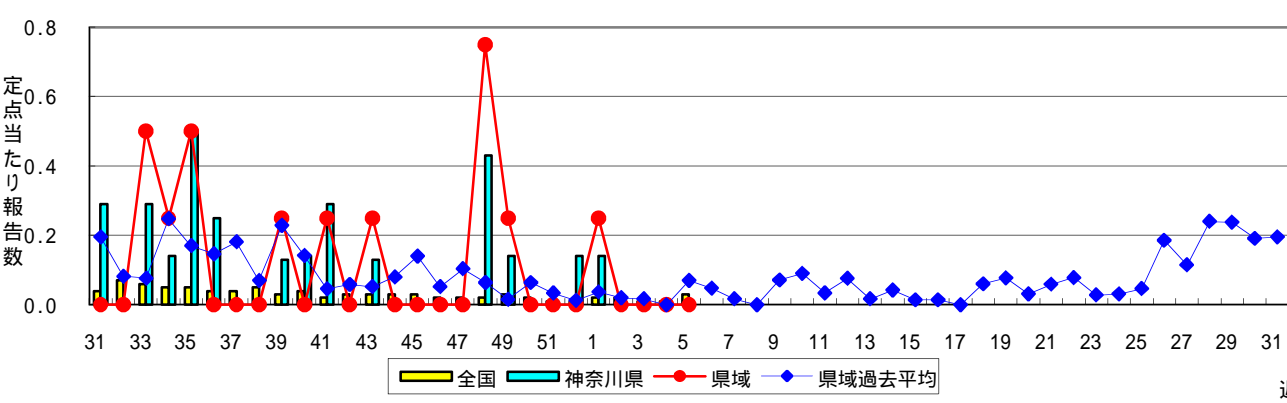
流行性角結膜炎



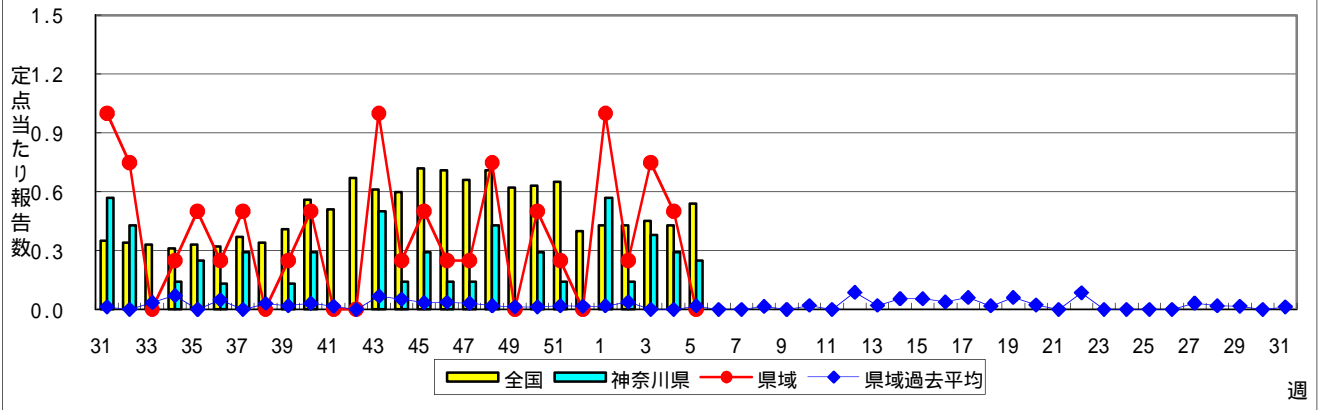
細菌性髄膜炎



無菌性髄膜炎



マイコプラズマ肺炎



クラミジア肺炎(オウム病を除く)

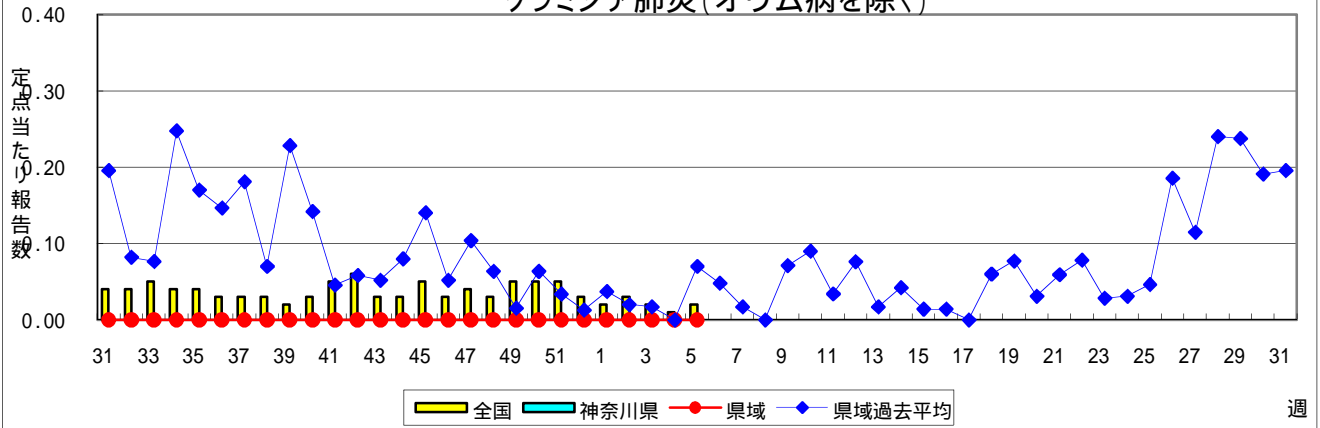


表1 報告数・定点当たり報告数 疾病、政令市・保健所別 (その1)

2011年05週(01月31日～02月06日)

神奈川県	インフルエンザ (高病原性鳥インフルエンザを 除く)		RSウイルス感染症		咽頭結膜熱		A群溶血性レンサ球菌 咽頭炎		感染性胃腸炎	
	報告数	定点当たり	報告数	定点当たり	報告数	定点当たり	報告数	定点当たり	報告数	定点当たり
全県	12,536	37.53	37	0.18	41	0.20	280	1.35	2,052	9.87
横浜市	5,542	38.76	12	0.14	16	0.18	100	1.14	883	10.03
川崎市	1,863	34.50	6	0.18	5	0.15	52	1.58	421	12.76
相模原市	738	33.55	-	-	1	0.07	27	1.93	159	11.36
県域 (横浜市、川崎市、相模原市を除く)	4,393	38.20	19	0.26	19	0.26	101	1.38	589	8.07
横須賀市	432	30.86	1	0.11	3	0.33	3	0.33	79	8.78
藤沢市	457	32.64	2	0.22	-	-	11	1.22	32	3.56
平塚	313	28.45	-	-	-	-	7	1.00	38	5.43
鎌倉	248	27.56	6	1.00	-	-	5	0.83	55	9.17
小田原	403	40.30	2	0.33	1	0.17	15	2.50	47	7.83
三崎	37	12.33	-	-	3	1.50	1	0.50	15	7.50
厚木	812	47.76	7	0.64	2	0.18	19	1.73	119	10.82
足柄上	119	23.80	-	-	-	-	4	1.33	13	4.33
秦野	527	52.70	-	-	2	0.33	10	1.67	71	11.83
大和	450	40.91	-	-	3	0.43	11	1.57	60	8.57
茅ヶ崎	595	54.09	1	0.14	5	0.71	15	2.14	60	8.57

神奈川県	水痘		手足口病		伝染性紅斑		突発性発しん		百日咳	
	報告数	定点当たり	報告数	定点当たり	報告数	定点当たり	報告数	定点当たり	報告数	定点当たり
全県	308	1.48	5	0.02	45	0.22	119	0.57	10	0.05
横浜市	135	1.53	3	0.03	11	0.13	54	0.61	4	0.05
川崎市	41	1.24	2	0.06	16	0.48	22	0.67	-	-
相模原市	13	0.93	-	-	1	0.07	7	0.50	-	-
県域 (横浜市、川崎市、相模原市を除く)	119	1.63	-	-	17	0.23	36	0.49	6	0.08
横須賀市	19	2.11	-	-	-	-	2	0.22	-	-
藤沢市	10	1.11	-	-	-	-	6	0.67	-	-
平塚	16	2.29	-	-	-	-	1	0.14	1	0.14
鎌倉	3	0.50	-	-	6	1.00	6	1.00	-	-
小田原	20	3.33	-	-	2	0.33	2	0.33	1	0.17
三崎	-	-	-	-	-	-	1	0.50	-	-
厚木	28	2.55	-	-	3	0.27	6	0.55	4	0.36
足柄上	-	-	-	-	2	0.67	1	0.33	-	-
秦野	6	1.00	-	-	4	0.67	3	0.50	-	-
大和	8	1.14	-	-	-	-	2	0.29	-	-
茅ヶ崎	9	1.29	-	-	-	-	6	0.86	-	-

神奈川県	ヘルパンギーナ		流行性耳下腺炎		急性出血性結膜炎		流行性角結膜炎		細菌性髄膜炎	
	報告数	定点当たり	報告数	定点当たり	報告数	定点当たり	報告数	定点当たり	報告数	定点当たり
全県	2	0.01	124	0.60	-	-	53	1.23	-	-
横浜市	1	0.01	65	0.74	-	-	18	1.06	-	-
川崎市	-	-	10	0.30	-	-	2	0.29	-	-
相模原市	-	-	6	0.43	-	-	5	1.25	-	-
県域 (横浜市、川崎市、相模原市を除く)	1	0.01	43	0.59	-	-	28	1.87	-	-
横須賀市	-	-	1	0.11	-	-	5	5.00	-	-
藤沢市	-	-	9	1.00	-	-	3	1.50	-	-
平塚	-	-	2	0.29	-	-	-	-	-	-
鎌倉	1	0.17	3	0.50	-	-	-	-
小田原	-	-	3	0.50	-	-	5	5.00
三崎	-	-	-	-
厚木	-	-	12	1.09	-	-	14	4.67	-	-
足柄上	-	-	-	-
秦野	-	-	6	1.00	-	-	-	-
大和	-	-	4	0.57	-	-	-	-
茅ヶ崎	-	-	3	0.43	-	-	1	0.50

表1 報告数・定点当たり報告数 疾病、政令市・保健所別 (その2)

2011年05週(01月31日～02月06日)

神奈川県	無菌性髄膜炎		マイコプラズマ肺炎		クラミジア肺炎 (オウム病を除く)	
	報告数	定点当たり	報告数	定点当たり	報告数	定点当たり
全県	-	-	2	0.25	-	-
横浜市	-	-	2	2.00	-	-
川崎市	-	-	-	-	-	-
相模原市	-	-	-	-	-	-
県域 <small>(横浜、川崎、相模原を除く)</small>	-	-	-	-	-	-
横須賀市	-	-	-	-	-	-
藤沢市	-	-	-	-	-	-
平塚	-	-	-	-	-	-
鎌倉
小田原
三崎
厚木	-	-	-	-	-	-
足柄上
秦野
大和
茅ヶ崎

表2 報告数・定点当たり報告数、疾病・年齢階級別
(全県及び横浜市・川崎市・相模原市を除く県域) (その1)

2011年05週(01月31日～02月06日)

*表2は、各保健福祉事務所からの最新の報告をもとに作成しているため、国の還元データである表1および表3の数値と一致しないことがあります。

インフルエンザ	定点	項目	合計	～5か月	～11か月	1歳	2	3	4	5	6	7	8
インフルエンザ (高病原性鳥インフルエンザを除く)	全国	報告数	143,035	683	2,093	5,733	5,542	7,030	10,193	10,603	10,297	9,634	8,788
		定点当たり	28.93	0.14	0.42	1.16	1.12	1.42	2.06	2.14	2.08	1.95	1.78
	全県	報告数	12,536	33	151	394	411	580	849	997	1,050	1,137	1,042
		定点当たり	37.53	0.10	0.45	1.18	1.23	1.74	2.54	2.99	3.14	3.40	3.12
	県域	報告数	4,393	11	62	149	155	209	271	343	380	379	371
		定点当たり	38.20	0.10	0.54	1.30	1.35	1.82	2.36	2.98	3.30	3.30	3.23

小児科	定点	項目	合計	～5か月	～11か月	1歳	2	3	4	5	6	7	8
RSウイルス 感染症	全国	報告数	1,944	361	403	607	297	131	73	32	14	8	7
		定点当たり	0.62	0.11	0.13	0.19	0.09	0.04	0.02	0.01	0.00	0.00	0.00
	全県	報告数	37	8	7	14	5	3	-	-	-	-	-
		定点当たり	0.18	0.04	0.03	0.07	0.02	0.01	-	-	-	-	-
	県域	報告数	19	3	5	7	3	1	-	-	-	-	-
		定点当たり	0.26	0.04	0.07	0.10	0.04	0.01	-	-	-	-	-
咽頭結膜熱	全国	報告数	1,106	7	68	230	170	179	150	114	79	33	20
		定点当たり	0.35	0.00	0.02	0.07	0.05	0.06	0.05	0.04	0.03	0.01	0.01
	全県	報告数	41	-	2	10	7	5	7	4	1	-	1
		定点当たり	0.20	-	0.01	0.05	0.03	0.02	0.03	0.02	0.00	-	0.00
	県域	報告数	19	-	2	1	3	3	3	2	1	-	1
		定点当たり	0.26	-	0.03	0.01	0.04	0.04	0.04	0.03	0.01	-	0.01
A群溶血性 レンサ球菌咽頭 炎	全国	報告数	6,411	5	36	197	333	566	897	1,016	929	670	522
		定点当たり	2.03	0.00	0.01	0.06	0.11	0.18	0.28	0.32	0.29	0.21	0.17
	全県	報告数	280	-	-	7	8	15	38	46	38	45	21
		定点当たり	1.35	-	-	0.03	0.04	0.07	0.18	0.22	0.18	0.22	0.10
	県域	報告数	101	-	-	3	4	5	14	16	6	19	11
		定点当たり	1.38	-	-	0.04	0.05	0.07	0.19	0.22	0.08	0.26	0.15
感染性胃腸炎	全国	報告数	28,061	248	1,400	3,551	2,875	2,630	2,627	2,213	2,025	1,500	1,304
		定点当たり	8.89	0.08	0.44	1.13	0.91	0.83	0.83	0.70	0.64	0.48	0.41
	全県	報告数	2,052	16	84	248	205	184	201	155	136	113	100
		定点当たり	9.87	0.08	0.40	1.19	0.99	0.88	0.97	0.75	0.65	0.54	0.48
	県域	報告数	589	5	21	67	57	46	63	55	51	36	29
		定点当たり	8.07	0.07	0.29	0.92	0.78	0.63	0.86	0.75	0.70	0.49	0.40
水痘	全国	報告数	5,160	89	235	889	1,023	907	844	515	312	128	77
		定点当たり	1.63	0.03	0.07	0.28	0.32	0.29	0.27	0.16	0.10	0.04	0.02
	全県	報告数	308	3	8	31	45	35	51	57	36	14	8
		定点当たり	1.48	0.01	0.04	0.15	0.22	0.17	0.25	0.27	0.17	0.07	0.04
	県域	報告数	119	1	3	12	19	14	19	21	12	3	2
		定点当たり	1.63	0.01	0.04	0.16	0.26	0.19	0.26	0.29	0.16	0.04	0.03

インフルエンザ	定点	項目	9	10-14	15-19	20-29	30-39	40-49	50-59	60-69	70-79	80歳以上
インフルエンザ (高病原性鳥インフルエンザを除く)	全国	報告数	7,332	22,968	5,589	9,400	11,434	7,525	4,568	2,233	932	458
		定点当たり	1.48	4.65	1.13	1.90	2.31	1.52	0.92	0.45	0.19	0.09
	全県	報告数	817	2,123	385	554	876	667	268	138	53	11
		定点当たり	2.45	6.36	1.15	1.66	2.62	2.00	0.80	0.41	0.16	0.03
	県域	報告数	277	761	135	212	304	203	90	52	26	3
		定点当たり	2.41	6.62	1.17	1.84	2.64	1.77	0.78	0.45	0.23	0.03

小児科	定点	項目	9	10-14	15-19	20歳以上
RSウイルス 感染症	全国	報告数	2	4	3	2
		定点当たり	0.00	0.00	0.00	0.00
	全県	報告数	-	-	-	-
		定点当たり	-	-	-	-
	県域	報告数	-	-	-	-
		定点当たり	-	-	-	-
咽頭結膜熱	全国	報告数	15	20	4	17
		定点当たり	0.00	0.01	0.00	0.01
	全県	報告数	1	3	-	-
		定点当たり	0.00	0.01	-	-
	県域	報告数	1	2	-	-
		定点当たり	0.01	0.03	-	-
A群溶血性 レンサ球菌咽頭 炎	全国	報告数	345	599	56	240
		定点当たり	0.11	0.19	0.02	0.08
	全県	報告数	17	27	3	15
		定点当たり	0.08	0.13	0.01	0.07
	県域	報告数	9	7	2	5
		定点当たり	0.12	0.10	0.03	0.07
感染性胃腸炎	全国	報告数	1,115	2,828	618	3,127
		定点当たり	0.35	0.90	0.20	0.99
	全県	報告数	78	192	52	288
		定点当たり	0.38	0.92	0.25	1.38
	県域	報告数	20	61	12	66
		定点当たり	0.27	0.84	0.16	0.90
水痘	全国	報告数	44	78	4	15
		定点当たり	0.01	0.02	0.00	0.00
	全県	報告数	8	9	-	3
		定点当たり	0.04	0.04	-	0.01
	県域	報告数	7	3	-	3
		定点当たり	0.10	0.04	-	0.04

表2 報告数・定点当たり報告数、疾病・年齢階級別
(全県及び横浜市・川崎市・相模原市を除く県域) (その2)

2011年05週(01月31日～02月06日)

*表2は、各保健福祉事務所からの最新の報告をもとに作成しているため、国の還元データである表1および表3の数値と一致しないことがあります。

小児科定点	項目	合計	～5か月	～11か月	1歳
手足口病	全国	報告数 464	3	29	157
		定点当たり 0.15	0.00	0.01	0.05
	全県	報告数 5	-	-	-
		定点当たり 0.02	-	-	-
	県域	報告数 -	-	-	-
		定点当たり -	-	-	-
伝染性紅斑	全国	報告数 1,658	1	14	78
		定点当たり 0.53	0.00	0.00	0.02
	全県	報告数 45	-	-	-
		定点当たり 0.22	-	-	-
	県域	報告数 17	-	-	-
		定点当たり 0.23	-	-	-
突発性発しん	全国	報告数 1,565	43	749	693
		定点当たり 0.50	0.01	0.24	0.22
	全県	報告数 119	2	66	51
		定点当たり 0.57	0.01	0.32	0.25
	県域	報告数 36	1	23	12
		定点当たり 0.49	0.01	0.32	0.16
百日咳	全国	報告数 74	2	5	4
		定点当たり 0.02	0.00	0.00	0.00
	全県	報告数 10	-	2	1
		定点当たり 0.05	-	0.01	0.00
	県域	報告数 6	-	1	1
		定点当たり 0.08	-	0.01	0.01
ヘルパンギーナ	全国	報告数 51	2	2	12
		定点当たり 0.02	0.00	0.00	0.00
	全県	報告数 2	-	-	1
		定点当たり 0.01	-	-	0.00
	県域	報告数 1	-	-	-
		定点当たり 0.01	-	-	-
流行性耳下腺炎	全国	報告数 2,829	1	9	107
		定点当たり 0.90	0.00	0.00	0.03
	全県	報告数 124	-	1	1
		定点当たり 0.60	-	0.00	0.00
	県域	報告数 43	-	-	-
		定点当たり 0.59	-	-	-

小児科定点	項目	2	3	4	5	6	7	8	9	10-14	15-19	20歳以上
手足口病	全国	報告数 114	72	27	18	14	8	6	6	5	-	5
		定点当たり 0.04	0.02	0.01	0.01	0.00	0.00	0.00	0.00	0.00	-	0.00
	全県	報告数 2	1	-	1	-	1	-	-	-	-	-
		定点当たり 0.01	0.00	-	0.00	-	0.00	-	-	-	-	-
	県域	報告数 -	-	-	-	-	-	-	-	-	-	-
		定点当たり -	-	-	-	-	-	-	-	-	-	-
伝染性紅斑	全国	報告数 118	194	265	305	252	134	110	75	94	1	17
		定点当たり 0.04	0.06	0.08	0.10	0.08	0.04	0.03	0.02	0.03	0.00	0.01
	全県	報告数 3	6	13	8	3	5	3	-	-	-	-
		定点当たり 0.01	0.03	0.06	0.04	0.01	0.02	0.01	-	-	-	-
	県域	報告数 -	3	3	7	-	1	1	1	1	-	-
		定点当たり -	0.04	0.04	0.10	-	0.01	0.01	0.01	0.01	-	-
突発性発しん	全国	報告数 61	10	2	3	2	-	2	-	-	-	-
		定点当たり 0.02	0.00	0.00	0.00	0.00	-	0.00	-	-	-	-
	全県	報告数 -	-	-	-	-	-	-	-	-	-	-
		定点当たり -	-	-	-	-	-	-	-	-	-	-
	県域	報告数 -	-	-	-	-	-	-	-	-	-	-
		定点当たり -	-	-	-	-	-	-	-	-	-	-
百日咳	全国	報告数 3	1	2	3	3	2	-	3	6	2	38
		定点当たり 0.00	0.00	0.00	0.00	0.00	0.00	-	0.00	0.00	0.00	0.01
	全県	報告数 1	-	-	-	-	1	-	-	-	-	5
		定点当たり 0.00	-	-	-	-	0.00	-	-	-	-	0.02
	県域	報告数 1	-	-	-	-	1	-	-	-	-	2
		定点当たり 0.01	-	-	-	-	0.01	-	-	-	-	0.03
ヘルパンギーナ	全国	報告数 6	7	6	2	5	3	-	1	2	-	3
		定点当たり 0.00	0.00	0.00	0.00	0.00	0.00	-	0.00	0.00	-	0.00
	全県	報告数 -	1	-	-	-	-	-	-	-	-	-
		定点当たり -	0.00	-	-	-	-	-	-	-	-	-
	県域	報告数 -	1	-	-	-	-	-	-	-	-	-
		定点当たり -	0.01	-	-	-	-	-	-	-	-	-
流行性耳下腺炎	全国	報告数 251	352	462	442	385	273	186	108	183	17	53
		定点当たり 0.08	0.11	0.15	0.14	0.12	0.09	0.06	0.03	0.06	0.01	0.02
	全県	報告数 5	10	13	18	17	14	17	11	15	1	1
		定点当たり 0.02	0.05	0.06	0.09	0.08	0.07	0.08	0.05	0.07	0.00	0.00
	県域	報告数 1	6	3	5	9	3	8	3	3	1	1
		定点当たり 0.01	0.08	0.04	0.07	0.12	0.04	0.11	0.04	0.04	0.01	0.01

表2 報告数・定点当たり報告数、疾病・年齢階級別
(全県及び横浜市・川崎市・相模原市を除く県域) (その3)

2011年05週(01月31日～02月06日)

*表2は、各保健福祉事務所からの最新の報告をもとに作成しているため、国の還元データである表1および表3の数値と一致しないことがあります。

眼科定点	項目	合計	～5か月	～11か月	1歳	2	3	4	5	6	7	8
急性出血性結膜炎	全国	報告数 6	-	-	-	-	-	-	-	-	-	-
		定点当たり 0.01	-	-	-	-	-	-	-	-	-	-
	全県	報告数 -	-	-	-	-	-	-	-	-	-	-
		定点当たり -	-	-	-	-	-	-	-	-	-	-
流行性角結膜炎	全国	報告数 389	3	5	19	14	15	11	7	3	1	4
		定点当たり 0.57	0.00	0.01	0.03	0.02	0.02	0.02	0.01	0.00	0.00	0.01
	全県	報告数 53	-	1	4	3	2	2	2	-	-	-
		定点当たり 1.23	-	0.02	0.09	0.07	0.05	0.05	0.05	-	-	-
県域	報告数 28	-	1	3	1	1	-	1	-	-	-	-
	定点当たり 1.87	-	0.07	0.20	0.07	0.07	-	0.07	-	-	-	-

基幹定点(週報)	項目	合計	0歳	1-4	5-9	10-14	15-19	20-24	25-29	30-34	35-39	40-44
細菌性髄膜炎	全国	報告数 5	1	-	-	-	-	-	-	-	-	-
		定点当たり 0.01	0.00	-	-	-	-	-	-	-	-	-
	全県	報告数 -	-	-	-	-	-	-	-	-	-	-
		定点当たり -	-	-	-	-	-	-	-	-	-	-
無菌性髄膜炎	全国	報告数 12	2	-	2	-	1	1	-	-	-	2
		定点当たり 0.03	0.00	-	0.00	-	0.00	0.00	-	-	-	0.00
	全県	報告数 -	-	-	-	-	-	-	-	-	-	-
		定点当たり -	-	-	-	-	-	-	-	-	-	-
マイコプラズマ肺炎	全国	報告数 248	3	97	68	20	9	2	5	3	7	5
		定点当たり 0.54	0.01	0.21	0.15	0.04	0.02	0.00	0.01	0.01	0.02	0.01
	全県	報告数 2	-	1	1	-	-	-	-	-	-	-
		定点当たり 0.25	-	0.13	0.13	-	-	-	-	-	-	-
クラミジア肺炎 (オウム病を除く)	全国	報告数 10	1	3	2	2	-	-	-	-	-	-
		定点当たり 0.02	0.00	0.01	0.00	0.00	-	-	-	-	-	-
	全県	報告数 -	-	-	-	-	-	-	-	-	-	-
		定点当たり -	-	-	-	-	-	-	-	-	-	-
県域	報告数 -	-	-	-	-	-	-	-	-	-	-	-
	定点当たり -	-	-	-	-	-	-	-	-	-	-	-

眼科定点	項目	9	10-14	15-19	20-29	30-39	40-49	50-59	60-69
急性出血性結膜炎	全国	報告数 -	-	-	2	2	-	2	-
		定点当たり -	-	-	0.00	0.00	-	0.00	-
	全県	報告数 -	-	-	-	-	-	-	-
		定点当たり -	-	-	-	-	-	-	-
流行性角結膜炎	全国	報告数 2	14	11	61	108	34	38	28
		定点当たり 0.00	0.02	0.02	0.09	0.16	0.05	0.06	0.04
	全県	報告数 1	5	2	3	15	3	4	5
		定点当たり 0.02	0.12	0.05	0.07	0.35	0.07	0.09	0.12
県域	報告数 1	1	1	3	7	1	3	3	
	定点当たり 0.07	0.07	0.07	0.20	0.47	0.07	0.20	0.20	

基幹定点(週報)	項目	45-49	50-54	55-59	60-64	65-69	70歳以上
細菌性髄膜炎	全国	報告数 -	-	-	-	1	3
		定点当たり -	-	-	-	0.00	0.01
	全県	報告数 -	-	-	-	-	-
		定点当たり -	-	-	-	-	-
無菌性髄膜炎	全国	報告数 -	1	-	-	1	2
		定点当たり -	0.00	-	-	0.00	0.00
	全県	報告数 -	-	-	-	-	-
		定点当たり -	-	-	-	-	-
マイコプラズマ肺炎	全国	報告数 -	1	2	3	2	21
		定点当たり -	0.00	0.00	0.01	0.00	0.05
	全県	報告数 -	-	-	-	-	-
		定点当たり -	-	-	-	-	-
クラミジア肺炎 (オウム病を除く)	全国	報告数 -	1	-	-	-	1
		定点当たり -	0.00	-	-	-	0.00
	全県	報告数 -	-	-	-	-	-
		定点当たり -	-	-	-	-	-
県域	報告数 -	-	-	-	-	-	-
	定点当たり -	-	-	-	-	-	-

表3 5週前～今週の推移 (その1)
(全県及び横浜市・川崎市・相模原市を除く県域)

2011年05週(01月31日～02月06日)

疾病名	項目		5週前	4週前	3週前	2週前	1週前	今週
			52週	01週	02週	03週	04週	05週
			(12月27日 ～01月02 日)	(01月03日 ～01月09 日)	(01月10日 ～01月16 日)	(01月17日 ～01月23 日)	(01月24日 ～01月30 日)	(01月31日 ～02月06 日)
インフルエンザ (高病原性鳥インフルエンザを除く)	全県	報告数	571	1,414	3,382	9,237	12,680	12,536
		定点当たり	1.90	4.40	10.25	27.57	38.42	37.53
	県域	報告数	235	537	1,217	3,164	4,435	4,393
		定点当たり	2.14	4.75	10.68	27.75	38.57	38.20
RSウイルス 感染症	全県	報告数	71	55	52	60	52	37
		定点当たり	0.39	0.27	0.25	0.29	0.25	0.18
	県域	報告数	49	35	32	29	30	19
		定点当たり	0.71	0.49	0.44	0.40	0.41	0.26
咽頭結膜熱	全県	報告数	55	50	69	49	32	41
		定点当たり	0.30	0.25	0.33	0.24	0.16	0.20
	県域	報告数	25	23	36	27	13	19
		定点当たり	0.36	0.32	0.50	0.38	0.18	0.26
A群溶血性レンサ球菌咽頭炎	全県	報告数	152	129	245	351	311	280
		定点当たり	0.83	0.64	1.18	1.69	1.52	1.35
	県域	報告数	60	37	100	148	128	101
		定点当たり	0.87	0.51	1.39	2.06	1.75	1.38
感染性胃腸炎	全県	報告数	1,424	1,327	1,817	1,970	1,920	2,052
		定点当たり	7.78	6.57	8.74	9.47	9.37	9.87
	県域	報告数	490	462	555	617	593	589
		定点当たり	7.10	6.42	7.71	8.57	8.12	8.07
水痘	全県	報告数	239	573	354	353	265	308
		定点当たり	1.31	2.84	1.70	1.70	1.29	1.48
	県域	報告数	94	256	151	125	109	119
		定点当たり	1.36	3.56	2.10	1.74	1.49	1.63
手足口病	全県	報告数	7	10	9	13	12	5
		定点当たり	0.04	0.05	0.04	0.06	0.06	0.02
	県域	報告数	1	4	-	4	5	-
		定点当たり	0.01	0.06	-	0.06	0.07	-
伝染性紅斑	全県	報告数	17	31	51	65	47	45
		定点当たり	0.09	0.15	0.25	0.31	0.23	0.22
	県域	報告数	8	15	18	26	11	17
		定点当たり	0.12	0.21	0.25	0.36	0.15	0.23
突発性発しん	全県	報告数	49	83	125	107	94	119
		定点当たり	0.27	0.41	0.60	0.51	0.46	0.57
	県域	報告数	16	29	42	30	29	36
		定点当たり	0.23	0.40	0.58	0.42	0.40	0.49

表3 5週前～今週の推移 (その2)
(全県及び横浜市・川崎市・相模原市を除く県域)

2011年05週(01月31日～02月06日)

疾病名	項目		5週前	4週前	3週前	2週前	1週前	今週
			52週	01週	02週	03週	04週	05週
			(12月27日 ～01月02 日)	(01月03日 ～01月09 日)	(01月10日 ～01月16 日)	(01月17日 ～01月23 日)	(01月24日 ～01月30 日)	(01月31日 ～02月06 日)
百日咳	全県	報告数	8	2	7	6	4	10
		定点当たり	0.04	0.01	0.03	0.03	0.02	0.05
	県域	報告数	8	-	4	4	3	6
		定点当たり	0.12	-	0.06	0.06	0.04	0.08
ヘルパンギーナ	全県	報告数	1	3	6	3	5	2
		定点当たり	0.01	0.01	0.03	0.01	0.02	0.01
	県域	報告数	-	1	3	1	1	1
		定点当たり	-	0.01	0.04	0.01	0.01	0.01
流行性耳下腺炎	全県	報告数	90	177	191	116	96	124
		定点当たり	0.49	0.88	0.92	0.56	0.47	0.60
	県域	報告数	31	83	83	40	31	43
		定点当たり	0.45	1.15	1.15	0.56	0.42	0.59
急性出血性結膜炎	全県	報告数	-	-	-	-	-	-
		定点当たり	-	-	-	-	-	-
	県域	報告数	-	-	-	-	-	-
		定点当たり	-	-	-	-	-	-
流行性角結膜炎	全県	報告数	35	49	52	39	41	53
		定点当たり	0.97	1.26	1.27	0.95	1.00	1.23
	県域	報告数	23	21	35	16	25	28
		定点当たり	1.53	1.62	2.50	1.07	1.79	1.87
細菌性髄膜炎	全県	報告数	-	-	-	1	-	-
		定点当たり	-	-	-	0.13	-	-
	県域	報告数	-	-	-	1	-	-
		定点当たり	-	-	-	0.25	-	-
無菌性髄膜炎	全県	報告数	1	1	-	-	-	-
		定点当たり	0.14	0.14	-	-	-	-
	県域	報告数	-	1	-	-	-	-
		定点当たり	-	0.25	-	-	-	-
マイコプラズマ肺炎	全県	報告数	-	4	1	3	2	2
		定点当たり	-	0.57	0.14	0.38	0.29	0.25
	県域	報告数	-	4	1	3	2	-
		定点当たり	-	1.00	0.25	0.75	0.50	-
クラミジア肺炎 (オウム病を除く)	全県	報告数	-	-	-	-	-	-
		定点当たり	-	-	-	-	-	-
	県域	報告数	-	-	-	-	-	-
		定点当たり	-	-	-	-	-	-