



神奈川県感染症発生情報（4週報）

<http://www.eiken.pref.kanagawa.jp/>

平成23年・4週(1月24日～1月30日)



今週の注目感染症 ～インフルエンザ～

神奈川県では、第4週のインフルエンザの定点当たり報告数は38.42人で、前週（定点当たり報告数27.57人）よりも増加しています。年齢群別では、5-9歳が36%と最も多く、次いで0-4歳が19%となっています。インフルエンザは感染している人の咳やくしゃみ、つばなどの飛沫を吸い込むことで主に感染します。予防のために、うがい、手洗いの励行やマスクの着用、咳エチケットなどを心掛けるようにしましょう。引き続き、今後の発生動向に注意しましょう。

～感染性胃腸炎～

神奈川県では、第4週の感染性胃腸炎の定点当たり報告数は9.37人で、前週（定点当たり報告数9.47人）よりも減少しています。感染性胃腸炎は、いろいろな原因により発熱、下痢、悪心、嘔吐、腹痛などがみられ、ウイルス等がついた手や食べ物を介して感染します。感染を予防するために外出後やトイレのあと、食事前などには、ていねいに手を洗い、調理器具等は十分に洗浄、消毒をおこないましょう。引き続き、今後の発生動向に注意しましょう。

今週の全数把握対象疾患

（当該週の国による集計及び各保健福祉事務所からの届出をもとに期日を決めて集計しているため、集計数が前後することがあります。）

分類	対象疾患	内訳				神奈川県
		県域*	横浜市	川崎市	相模原市	
二類	結核	9	6	4	1	20
三類	腸管出血性大腸菌感染症	1				1
五類	アメーバ赤痢		1			1
	ウイルス性肝炎	1				1
	梅毒	1				1

県域の全数把握対象疾患情報

- ・結核9例：病型は肺結核6例、リンパ節結核1例、無症状病原体保有者2例、年齢群は40歳代2例、50歳代1例、60歳代2例、70歳代1例、80歳代3例
- ・腸管出血性大腸菌感染症1例：年齢群は80歳代、症状は溶血性尿毒症症候群（HUS）、血清型・毒素型はO157VT1VT2、感染地域は神奈川県
- ・ウイルス性肝炎1例：年齢群は60歳代、病型はB型、感染経路は不明、推定感染地域は日本国内
- ・梅毒1例：年齢群は90歳代、病型は無症状病原体保有者、感染経路は不明、推定感染地域は日本国内

今週の定点把握対象疾患

・インフルエンザの報告数が、神奈川県（定点当たり38.42）、県域（定点当たり38.57）ともに増加しています。平塚、三崎、足柄上保健福祉事務所管内を除いた地域で、定点当たり報告数が30を超えて、警報レベルとなっています。

神奈川県感染症情報センター

神奈川県衛生研究所 企画情報部 衛生情報課

TEL:0467-83-4400(代表)

FAX:0467-89-5211(企画情報部)

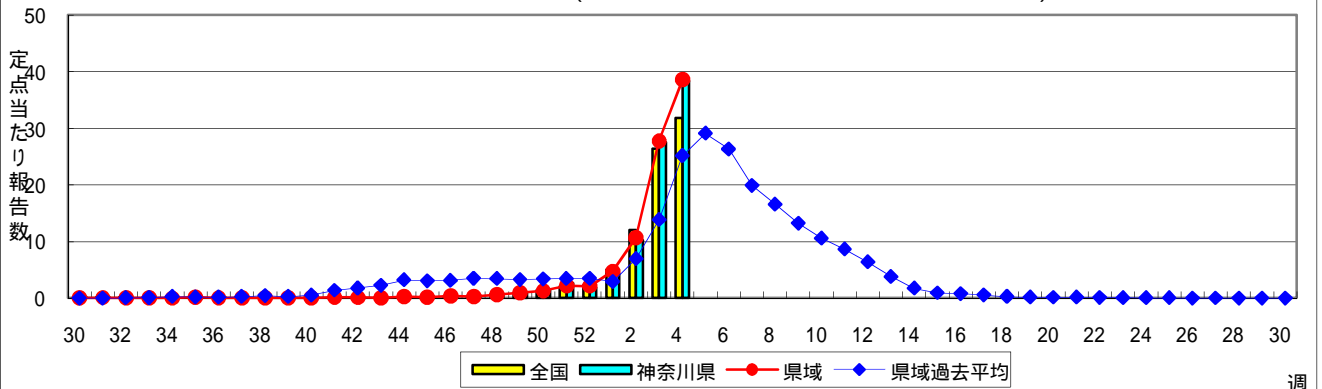
感染症発生動向調査事業は「感染症の予防及び感染症の患者に対する医療に関する法律」によって行われています。

*県域とは、神奈川県内の市町村のうち横浜市、川崎市、相模原市を除いた地域です。

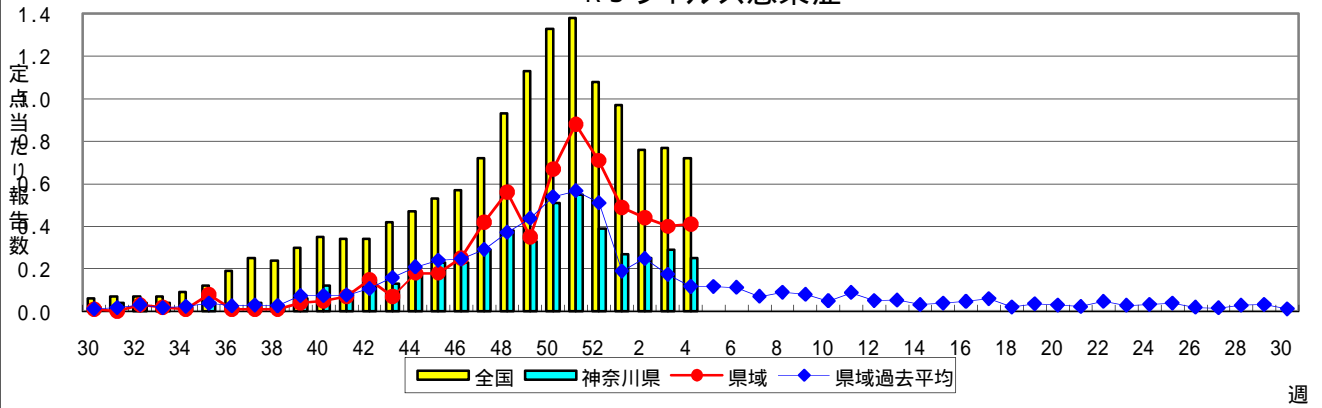
感染症発生動向調査: 週報対象疾患の時系列グラフ

疾患名の括弧書きは、一般名称であり、正式名称ではありません。
 神奈川県&県域(横浜市・川崎市・相模原市を除く)のデータです。

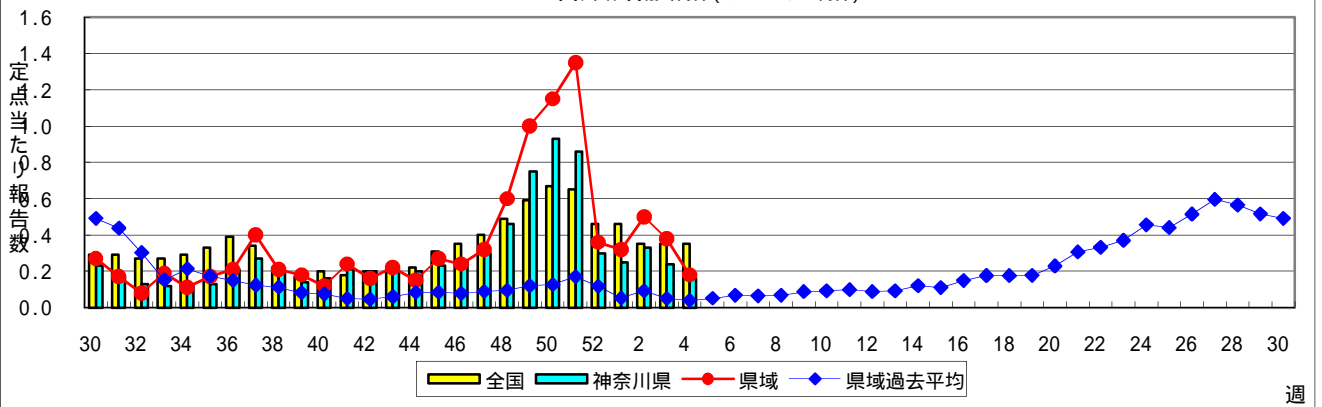
インフルエンザ(高病原性鳥インフルエンザを除く)



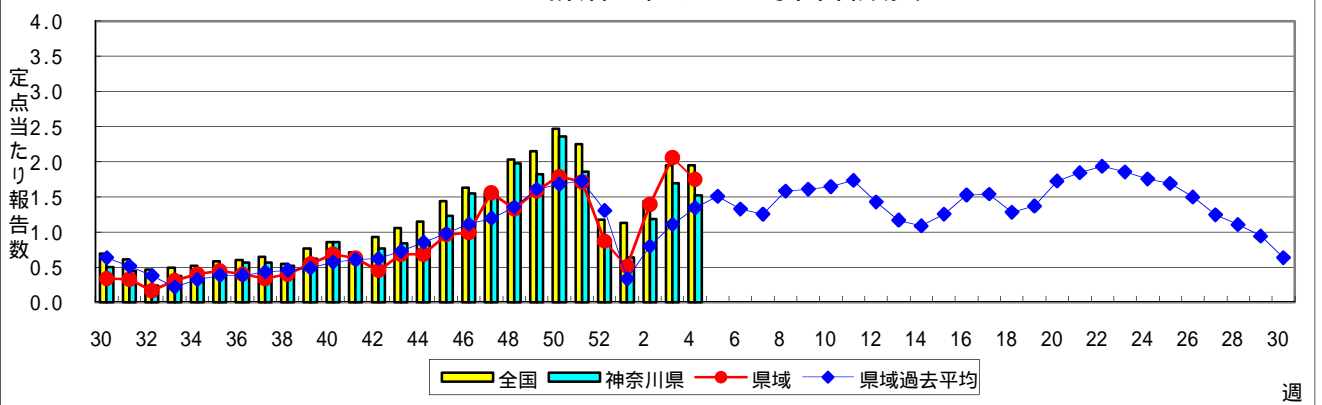
RSウイルス感染症



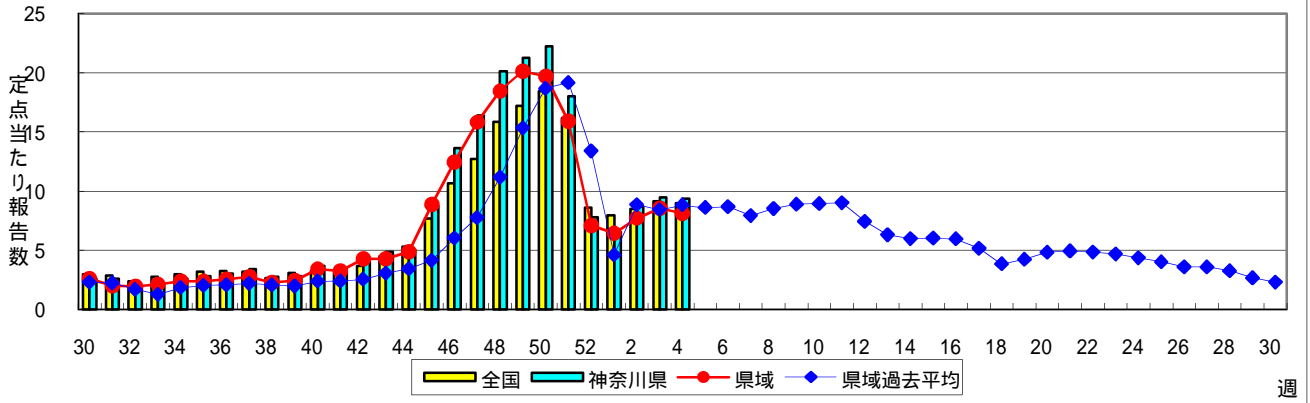
咽頭結膜熱(プール熱)



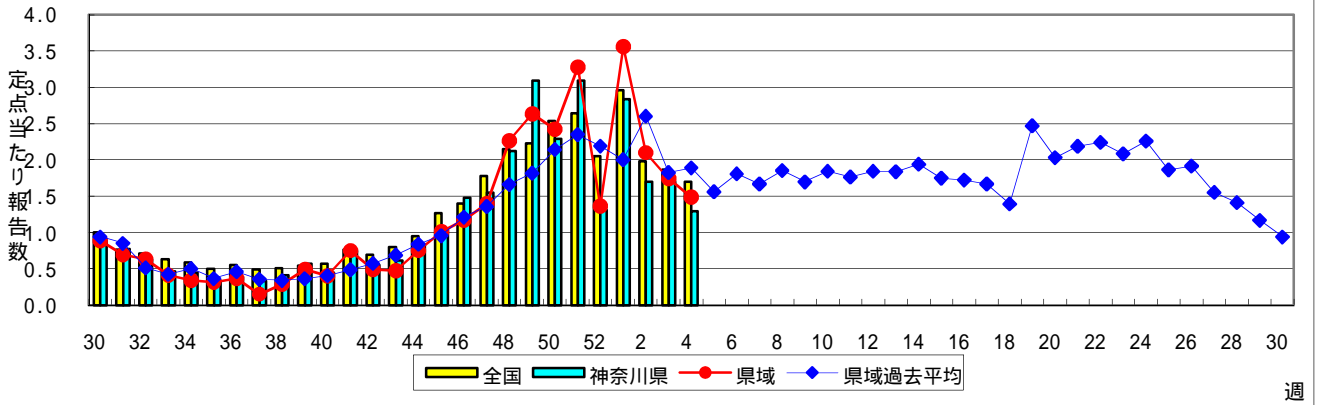
A群溶血性レンサ球菌咽頭炎



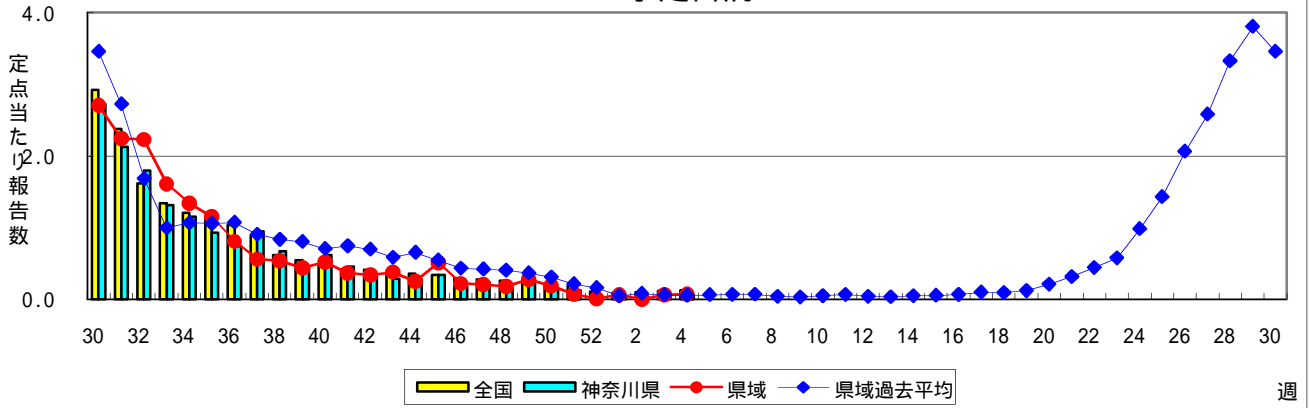
感染性胃腸炎



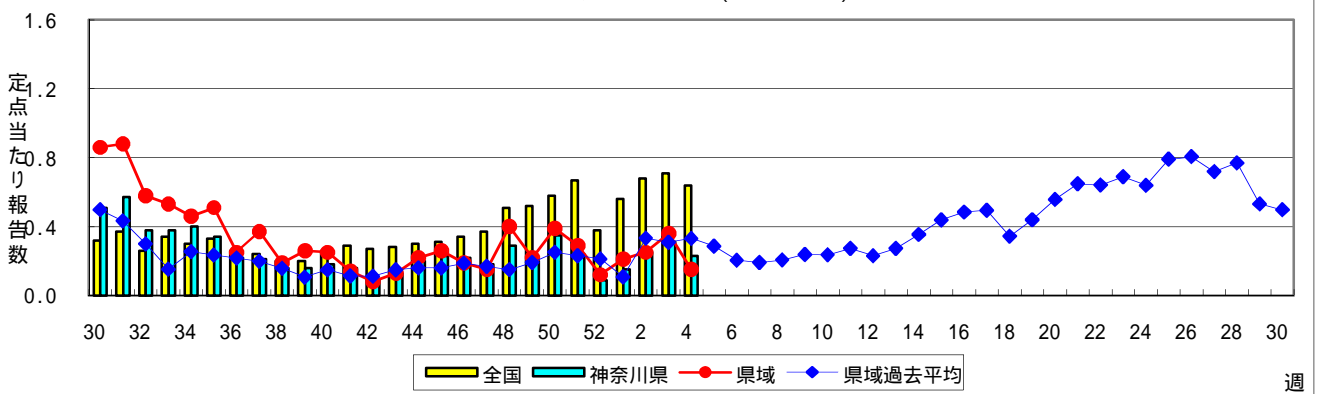
水痘(水ぼうそう)



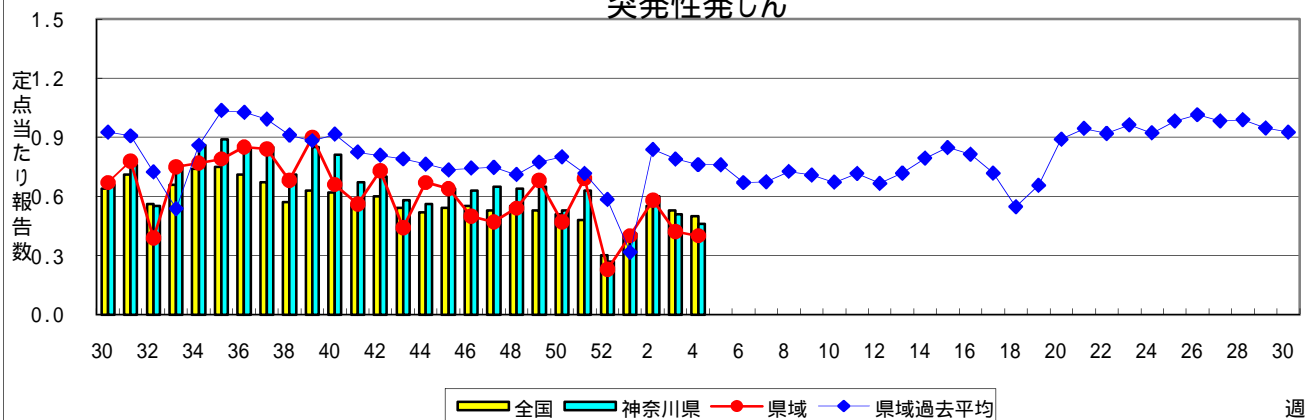
手足口病



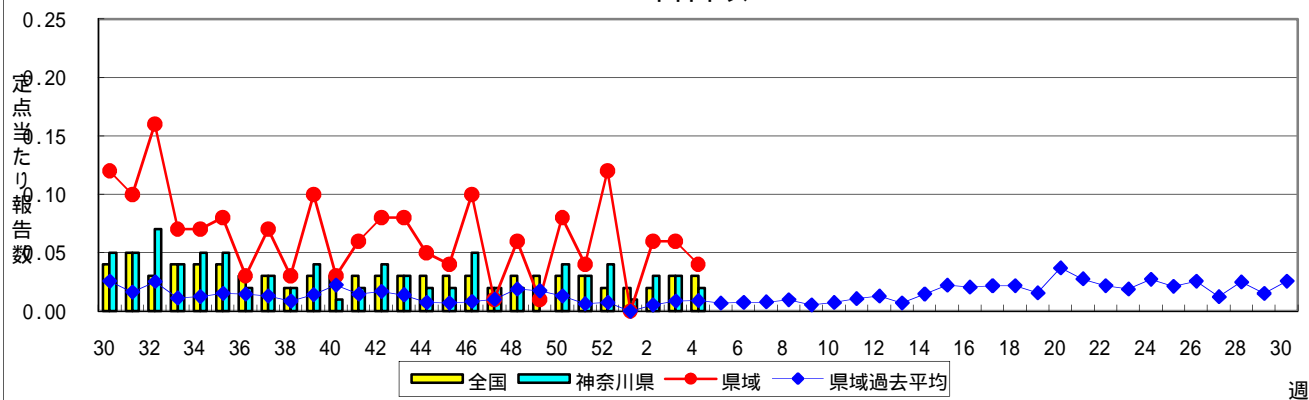
伝染性紅斑(リンゴ病)



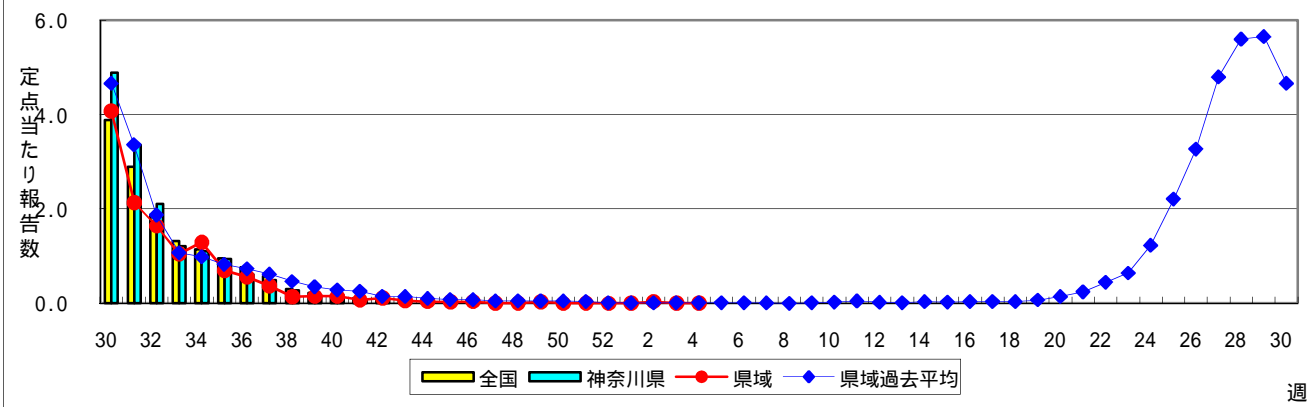
突発性発しん



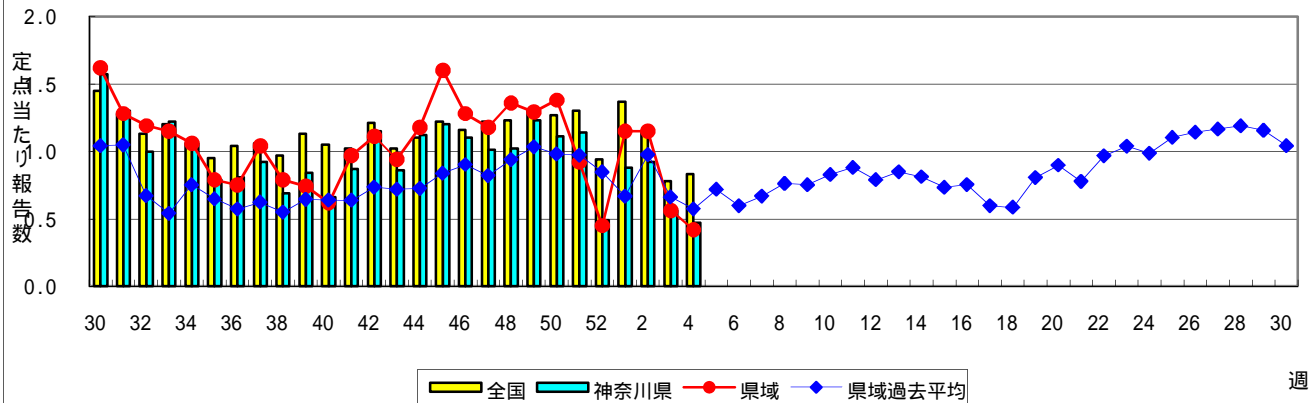
百日咳



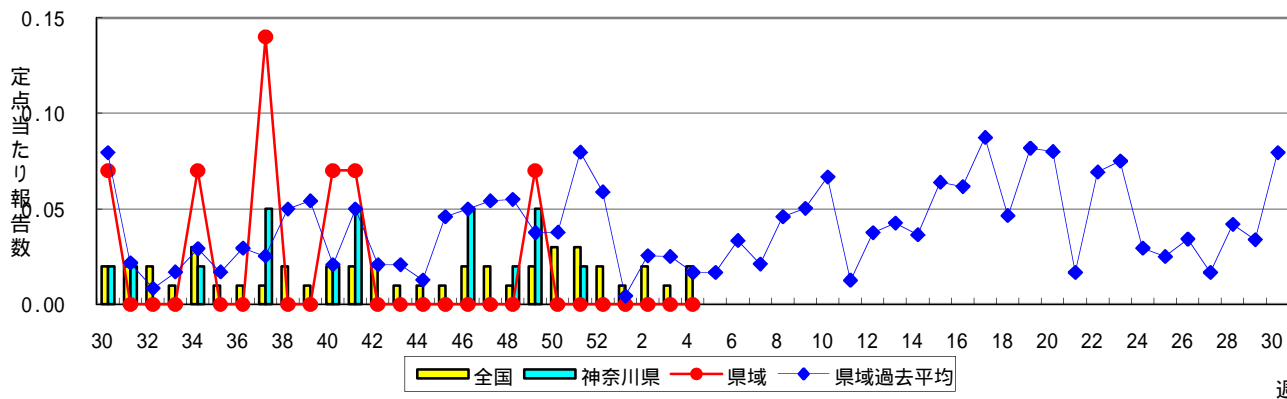
ヘルパンギーナ



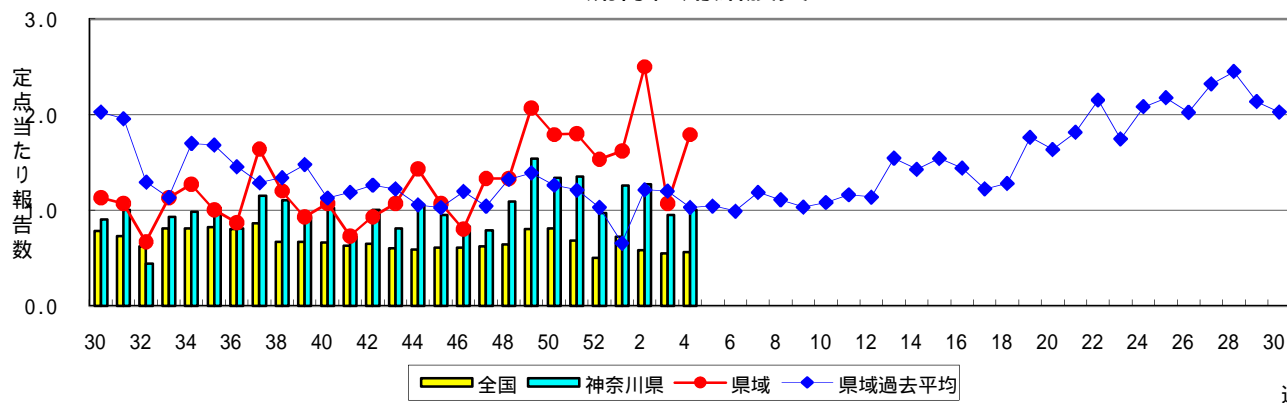
流行性耳下腺炎(おたふくかぜ)



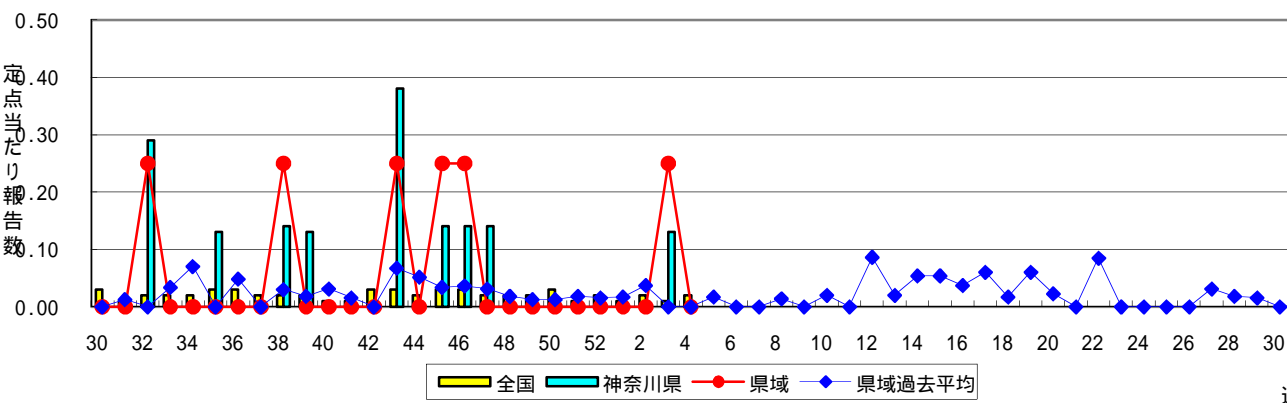
急性出血性結膜炎



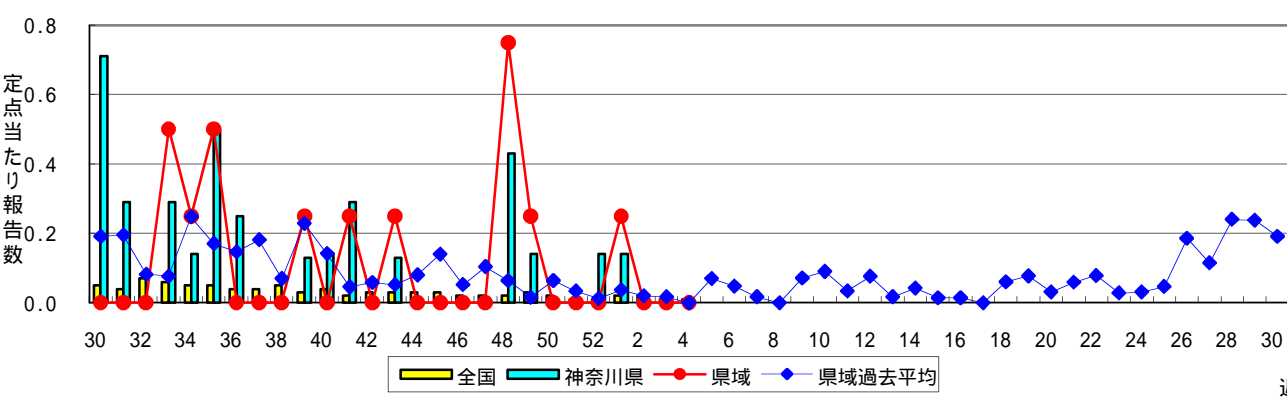
流行性角結膜炎



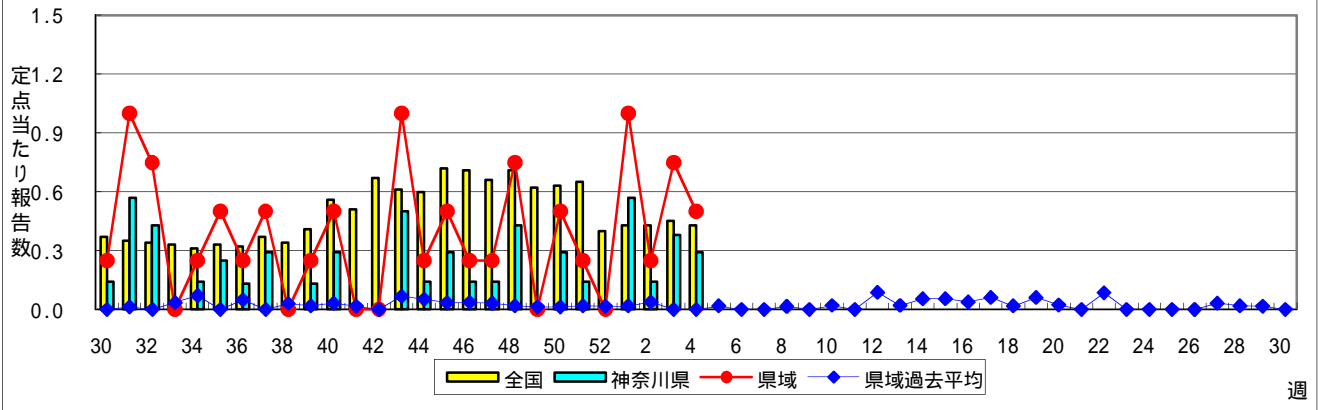
細菌性髄膜炎



無菌性髄膜炎



マイコプラズマ肺炎



クラミジア肺炎(オウム病を除く)

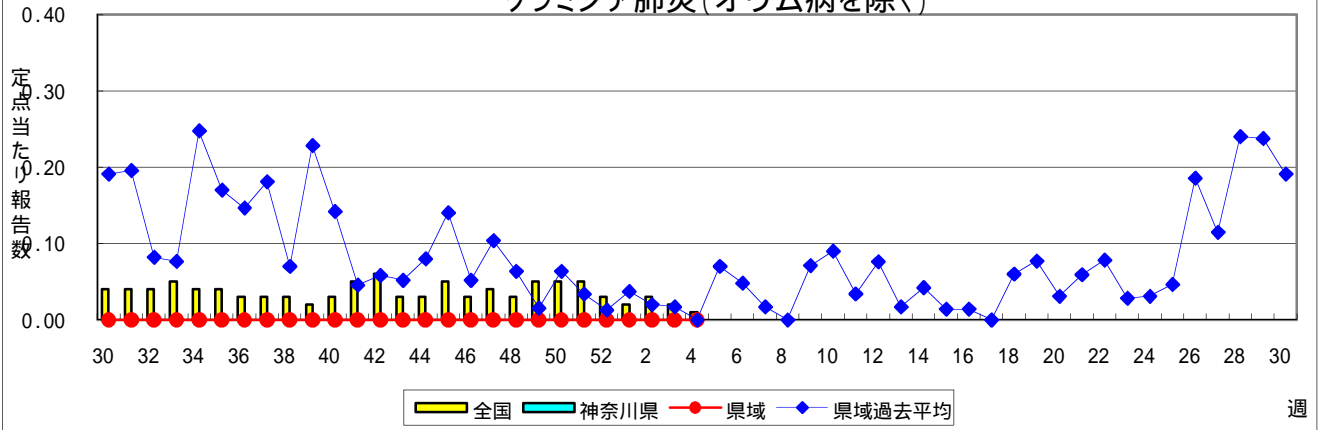


表1 報告数・定点当たり報告数 疾病、政令市・保健所別 (その1)

2011年04週(01月24日～01月30日)

神奈川県	インフルエンザ (高病原性鳥インフルエンザを 除く)		RSウイルス感染症		咽頭結膜熱		A群溶血性レンサ球菌 咽頭炎		感染性胃腸炎	
	報告数	定点当たり	報告数	定点当たり	報告数	定点当たり	報告数	定点当たり	報告数	定点当たり
全県	12,680	38.42	52	0.25	32	0.16	311	1.52	1,920	9.37
横浜市	5,586	40.19	14	0.16	12	0.14	100	1.18	854	10.05
川崎市	1,937	35.87	8	0.24	5	0.15	58	1.76	337	10.21
相模原市	722	32.82	-	-	2	0.14	25	1.79	136	9.71
県域 (横浜市、川崎市、相模原市を除く)	4,435	38.57	30	0.41	13	0.18	128	1.75	593	8.12
横須賀市	493	35.21	2	0.22	-	-	1	0.11	116	12.89
藤沢市	487	34.79	-	-	-	-	11	1.22	32	3.56
平塚	290	26.36	1	0.14	1	0.14	9	1.29	31	4.43
鎌倉	287	31.89	7	1.17	-	-	10	1.67	46	7.67
小田原	398	39.80	7	1.17	1	0.17	23	3.83	35	5.83
三崎	32	10.67	1	0.50	-	-	1	0.50	13	6.50
厚木	865	50.88	8	0.73	3	0.27	20	1.82	132	12.00
足柄上	129	25.80	-	-	-	-	3	1.00	8	2.67
秦野	486	48.60	2	0.33	3	0.50	15	2.50	89	14.83
大和	489	44.45	-	-	-	-	15	2.14	51	7.29
茅ヶ崎	479	43.55	2	0.29	5	0.71	20	2.86	40	5.71

神奈川県	水痘		手足口病		伝染性紅斑		突発性発しん		百日咳	
	報告数	定点当たり	報告数	定点当たり	報告数	定点当たり	報告数	定点当たり	報告数	定点当たり
全県	265	1.29	12	0.06	47	0.23	94	0.46	4	0.02
横浜市	98	1.15	3	0.04	17	0.20	36	0.42	1	0.01
川崎市	34	1.03	2	0.06	17	0.52	20	0.61	-	-
相模原市	24	1.71	2	0.14	2	0.14	9	0.64	-	-
県域 (横浜市、川崎市、相模原市を除く)	109	1.49	5	0.07	11	0.15	29	0.40	3	0.04
横須賀市	14	1.56	-	-	-	-	-	-	-	-
藤沢市	14	1.56	-	-	3	0.33	7	0.78	-	-
平塚	15	2.14	-	-	1	0.14	-	-	-	-
鎌倉	6	1.00	3	0.50	1	0.17	2	0.33	-	-
小田原	9	1.50	-	-	1	0.17	5	0.83	2	0.33
三崎	-	-	-	-	-	-	2	1.00	-	-
厚木	20	1.82	-	-	2	0.18	6	0.55	1	0.09
足柄上	2	0.67	-	-	-	-	1	0.33	-	-
秦野	8	1.33	1	0.17	3	0.50	3	0.50	-	-
大和	7	1.00	-	-	-	-	-	-	-	-
茅ヶ崎	14	2.00	1	0.14	-	-	3	0.43	-	-

神奈川県	ヘルパンギーナ		流行性耳下腺炎		急性出血性結膜炎		流行性角結膜炎		細菌性髄膜炎	
	報告数	定点当たり	報告数	定点当たり	報告数	定点当たり	報告数	定点当たり	報告数	定点当たり
全県	5	0.02	96	0.47	-	-	41	1.00	-	-
横浜市	3	0.04	51	0.60	-	-	7	0.44	-	-
川崎市	1	0.03	13	0.39	-	-	2	0.29	-	-
相模原市	-	-	1	0.07	-	-	7	1.75	-	-
県域 (横浜市、川崎市、相模原市を除く)	1	0.01	31	0.42	-	-	25	1.79	-	-
横須賀市	1	0.11	-	-	-	-	6	6.00	-	-
藤沢市	-	-	9	1.00	-	-	-	-	-	-
平塚	-	-	4	0.57	-	-	-	-	-	-
鎌倉	-	-	4	0.67	-	-	-	-
小田原	-	-	1	0.17	-	-	4	4.00
三崎	-	-	-	-
厚木	-	-	8	0.73	-	-	15	5.00	-	-
足柄上	-	-	-	-
秦野	-	-	4	0.67	-	-	-	-
大和	-	-	1	0.14	-	-	-	-
茅ヶ崎	-	-	-	-	-	-	-	-

表1 報告数・定点当たり報告数 疾病、政令市・保健所別 (その2)

2011年04週(01月24日~01月30日)

神奈川県	無菌性髄膜炎		マイコプラズマ肺炎		クラミジア肺炎 (オウム病を除く)	
	報告数	定点当たり	報告数	定点当たり	報告数	定点当たり
全県	-	-	2	0.29	-	-
横浜市	-	-	-	-	-	-
川崎市	-	-	-	-	-	-
相模原市	-	-	-	-	-	-
県域 <small>(横浜、川崎、相模原を除く)</small>	-	-	2	0.50	-	-
横須賀市	-	-	-	-	-	-
藤沢市	-	-	2	2.00	-	-
平塚	-	-	-	-	-	-
鎌倉
小田原
三崎
厚木	-	-	-	-	-	-
足柄上
秦野
大和
茅ヶ崎

表2 報告数・定点当たり報告数、疾病・年齢階級別
(全県及び横浜市・川崎市・相模原市を除く県域) (その1)

2011年04週(01月24日～01月30日)

*表2は、各保健福祉事務所からの最新の報告をもとに作成しているため、国の還元データである表1および表3の数値と一致しないことがあります。

インフルエンザ定点	項目	合計	～5か月	～11か月	1歳	2	3	4	5	6	7	8	
インフルエンザ (高病原性鳥インフルエンザを除く)	全国	報告数	157,381	747	2,219	6,162	5,704	7,395	10,310	11,009	10,579	9,543	8,976
		定点当たり	31.88	0.15	0.45	1.25	1.16	1.50	2.09	2.23	2.14	1.93	1.82
	全県	報告数	12,680	37	149	412	420	563	845	1,002	1,000	1,022	816
		定点当たり	38.42	0.11	0.45	1.25	1.27	1.71	2.56	3.04	3.03	3.10	2.47
	県域	報告数	4,435	18	67	155	156	198	287	378	323	356	271
		定点当たり	38.57	0.16	0.58	1.35	1.36	1.72	2.50	3.29	2.81	3.10	2.36

小児科定点	項目	合計	～5か月	～11か月	1歳	2	3	4	5	6	7	8	
RSウイルス感染症	全国	報告数	2,267	437	476	730	334	151	84	29	11	5	4
		定点当たり	0.72	0.14	0.15	0.23	0.11	0.05	0.03	0.01	0.00	0.00	0.00
	全県	報告数	52	7	14	20	7	2	1	1	-	-	-
		定点当たり	0.25	0.03	0.07	0.10	0.03	0.01	0.00	0.00	-	-	-
	県域	報告数	30	2	9	11	4	2	1	1	-	-	-
		定点当たり	0.41	0.03	0.12	0.15	0.05	0.03	0.01	0.01	-	-	-
咽頭結膜熱	全国	報告数	1,093	2	69	232	191	173	144	132	61	15	21
		定点当たり	0.35	0.00	0.02	0.07	0.06	0.05	0.05	0.04	0.02	0.00	0.01
	全県	報告数	32	-	1	8	6	6	2	5	1	-	1
		定点当たり	0.16	-	0.00	0.04	0.03	0.03	0.01	0.02	0.00	-	0.00
	県域	報告数	13	-	1	5	3	1	-	-	1	-	1
		定点当たり	0.18	-	0.01	0.07	0.04	0.01	-	-	0.01	-	0.01
A群溶血性レンサ球菌咽頭炎	全国	報告数	6,132	6	35	200	283	565	895	971	885	624	489
		定点当たり	1.95	0.00	0.01	0.06	0.09	0.18	0.28	0.31	0.28	0.20	0.16
	全県	報告数	311	1	3	7	11	21	39	50	48	37	23
		定点当たり	1.52	0.00	0.01	0.03	0.05	0.10	0.19	0.24	0.23	0.18	0.11
	県域	報告数	128	-	1	4	7	9	17	16	11	18	11
		定点当たり	1.75	-	0.01	0.05	0.10	0.12	0.23	0.22	0.15	0.25	0.15
感染性胃腸炎	全国	報告数	28,238	230	1,438	3,553	2,810	2,549	2,519	2,205	1,957	1,478	1,292
		定点当たり	8.97	0.07	0.46	1.13	0.89	0.81	0.80	0.70	0.62	0.47	0.41
	全県	報告数	1,920	11	70	216	182	182	189	165	155	102	71
		定点当たり	9.37	0.05	0.34	1.05	0.89	0.89	0.92	0.80	0.76	0.50	0.35
	県域	報告数	593	4	24	63	62	60	67	53	55	35	22
		定点当たり	8.12	0.05	0.33	0.86	0.85	0.82	0.92	0.73	0.75	0.48	0.30
水痘	全国	報告数	5,364	83	307	1,012	1,152	915	734	501	274	117	90
		定点当たり	1.70	0.03	0.10	0.32	0.37	0.29	0.23	0.16	0.09	0.04	0.03
	全県	報告数	265	2	12	42	36	40	49	31	15	10	6
		定点当たり	1.29	0.01	0.06	0.20	0.18	0.20	0.24	0.15	0.07	0.05	0.03
	県域	報告数	109	2	4	11	17	15	23	10	7	6	2
		定点当たり	1.49	0.03	0.05	0.15	0.23	0.21	0.32	0.14	0.10	0.08	0.03

インフルエンザ定点	項目	9	10-14	15-19	20-29	30-39	40-49	50-59	60-69	70-79	80歳以上	
インフルエンザ (高病原性鳥インフルエンザを除く)	全国	報告数	7,898	25,970	7,850	12,221	13,241	8,692	5,126	2,327	963	449
		定点当たり	1.60	5.26	1.59	2.48	2.68	1.76	1.04	0.47	0.20	0.09
	全県	報告数	697	2,047	506	788	1,055	781	327	145	48	20
		定点当たり	2.11	6.20	1.53	2.39	3.20	2.37	0.99	0.44	0.15	0.06
	県域	報告数	257	677	188	272	350	273	118	64	16	11
		定点当たり	2.23	5.89	1.63	2.37	3.04	2.37	1.03	0.56	0.14	0.10

小児科定点	項目	9	10-14	15-19	20歳以上	
RSウイルス感染症	全国	報告数	1	1	3	1
		定点当たり	0.00	0.00	0.00	0.00
	全県	報告数	-	-	-	-
		定点当たり	-	-	-	-
	県域	報告数	-	-	-	-
		定点当たり	-	-	-	-
咽頭結膜熱	全国	報告数	16	27	3	7
		定点当たり	0.01	0.01	0.00	0.00
	全県	報告数	1	1	-	-
		定点当たり	0.00	0.00	-	-
	県域	報告数	-	1	-	-
		定点当たり	-	0.01	-	-
A群溶血性レンサ球菌咽頭炎	全国	報告数	344	571	45	219
		定点当たり	0.11	0.18	0.01	0.07
	全県	報告数	23	31	2	15
		定点当たり	0.11	0.15	0.01	0.07
	県域	報告数	12	13	1	8
		定点当たり	0.16	0.18	0.01	0.11
感染性胃腸炎	全国	報告数	1,134	3,108	738	3,227
		定点当たり	0.36	0.99	0.23	1.03
	全県	報告数	87	199	39	252
		定点当たり	0.42	0.97	0.19	1.23
	県域	報告数	23	60	11	54
		定点当たり	0.32	0.82	0.15	0.74
水痘	全国	報告数	56	85	12	26
		定点当たり	0.02	0.03	0.00	0.01
	全県	報告数	7	9	2	4
		定点当たり	0.03	0.04	0.01	0.02
	県域	報告数	5	4	1	2
		定点当たり	0.07	0.05	0.01	0.03

表2 報告数・定点当たり報告数、疾病・年齢階級別
(全県及び横浜市・川崎市・相模原市を除く県域) (その2)

2011年04週(01月24日～01月30日)

*表2は、各保健福祉事務所からの最新の報告をもとに作成しているため、国の還元データである表1および表3の数値と一致しないことがあります。

小児科定点	項目	合計	～5か月	～11か月	1歳
手足口病	全国	報告数 413	2	24	147
		定点当たり 0.13	0.00	0.01	0.05
	全県	報告数 12	-	1	7
		定点当たり 0.06	-	0.00	0.03
	県域	報告数 5	-	-	3
		定点当たり 0.07	-	-	0.04
伝染性紅斑	全国	報告数 2,008	3	16	75
		定点当たり 0.64	0.00	0.01	0.02
	全県	報告数 47	-	-	2
		定点当たり 0.23	-	-	0.01
	県域	報告数 11	-	-	-
		定点当たり 0.15	-	-	-
突発性発しん	全国	報告数 1,561	44	739	683
		定点当たり 0.50	0.01	0.23	0.22
	全県	報告数 94	4	34	46
		定点当たり 0.46	0.02	0.17	0.22
	県域	報告数 29	1	13	12
		定点当たり 0.40	0.01	0.18	0.16
百日咳	全国	報告数 79	3	8	1
		定点当たり 0.03	0.00	0.00	0.00
	全県	報告数 4	-	-	-
		定点当たり 0.02	-	-	-
	県域	報告数 3	-	-	-
		定点当たり 0.04	-	-	-
ヘルパンギーナ	全国	報告数 75	-	10	21
		定点当たり 0.02	-	0.00	0.01
	全県	報告数 5	-	2	1
		定点当たり 0.02	-	0.01	0.00
	県域	報告数 1	-	1	-
		定点当たり 0.01	-	0.01	-
流行性耳下腺炎	全国	報告数 2,624	-	16	138
		定点当たり 0.83	-	0.01	0.04
	全県	報告数 96	-	-	5
		定点当たり 0.47	-	-	0.02
	県域	報告数 31	-	-	1
		定点当たり 0.42	-	-	0.01

小児科定点	項目	2	3	4	5	6	7	8	9	10-14	15-19	20歳以上
手足口病	全国	報告数 111	55	37	17	10	-	-	-	8	-	2
		定点当たり 0.04	0.02	0.01	0.01	0.00	-	-	-	0.00	-	0.00
	全県	報告数 1	1	2	-	-	-	-	-	-	-	-
		定点当たり 0.00	0.00	0.01	-	-	-	-	-	-	-	-
	県域	報告数 1	-	1	-	-	-	-	-	-	-	-
		定点当たり 0.01	-	0.01	-	-	-	-	-	-	-	-
伝染性紅斑	全国	報告数 152	204	317	374	288	193	133	98	122	6	27
		定点当たり 0.05	0.06	0.10	0.12	0.09	0.06	0.04	0.03	0.04	0.00	0.01
	全県	報告数 2	3	6	11	6	9	4	-	-	-	-
		定点当たり 0.01	0.01	0.03	0.05	0.03	0.04	0.02	-	-	-	-
	県域	報告数 -	-	-	4	3	1	2	-	1	-	-
		定点当たり -	-	-	0.05	0.04	0.01	0.03	-	0.01	-	-
突発性発しん	全国	報告数 67	11	5	1	2	2	3	3	1	-	-
		定点当たり 0.02	0.00	0.00	0.00	0.00	0.00	0.00	0.00	0.00	-	-
	全県	報告数 6	1	1	-	-	-	-	2	-	-	-
		定点当たり 0.03	0.00	0.00	-	-	-	-	0.01	-	-	-
	県域	報告数 2	-	1	-	-	-	-	-	-	-	-
		定点当たり 0.03	-	0.01	-	-	-	-	-	-	-	-
百日咳	全国	報告数 4	-	1	1	2	2	2	6	12	1	36
		定点当たり 0.00	-	0.00	0.00	0.00	0.00	0.00	0.00	0.00	0.00	0.01
	全県	報告数 -	-	-	-	-	-	-	1	1	-	2
		定点当たり -	-	-	-	-	-	-	0.00	0.00	-	0.01
	県域	報告数 -	-	-	-	-	-	-	1	1	-	1
		定点当たり -	-	-	-	-	-	-	0.01	0.01	-	0.01
ヘルパンギーナ	全国	報告数 11	6	6	6	4	3	3	-	-	-	5
		定点当たり 0.00	0.00	0.00	0.00	0.00	0.00	0.00	-	-	-	0.00
	全県	報告数 -	-	-	-	2	-	-	-	-	-	-
		定点当たり -	-	-	-	0.01	-	-	-	-	-	-
	県域	報告数 -	-	-	-	-	-	-	-	-	-	-
		定点当たり -	-	-	-	-	-	-	-	-	-	-
流行性耳下腺炎	全国	報告数 233	348	389	387	320	224	163	118	207	12	69
		定点当たり 0.07	0.11	0.12	0.12	0.10	0.07	0.05	0.04	0.07	0.00	0.02
	全県	報告数 7	7	14	15	9	12	6	8	13	-	-
		定点当たり 0.03	0.03	0.07	0.07	0.04	0.06	0.03	0.04	0.06	-	-
	県域	報告数 2	1	4	7	5	4	2	1	4	-	-
		定点当たり 0.03	0.01	0.05	0.10	0.07	0.05	0.03	0.01	0.05	-	-

表2 報告数・定点当たり報告数、疾病・年齢階級別
(全県及び横浜市・川崎市・相模原市を除く県域) (その3)

2011年04週(01月24日～01月30日)

*表2は、各保健福祉事務所からの最新の報告をもとに作成しているため、国の還元データである表1および表3の数値と一致しないことがあります。

眼科定点	項目	合計	～5か月	～11か月	1歳	2	3	4	5	6	7	8
急性出血性結膜炎	全国	報告数 16	-	1	3	1	-	-	-	-	-	-
		定点当たり 0.02	-	0.00	0.00	0.00	-	-	-	-	-	-
	全県	報告数	-	-	-	-	-	-	-	-	-	-
		定点当たり	-	-	-	-	-	-	-	-	-	-
	県域	報告数	-	-	-	-	-	-	-	-	-	-
		定点当たり	-	-	-	-	-	-	-	-	-	-
流行性角結膜炎	全国	報告数 377	2	-	22	19	12	7	8	11	3	3
		定点当たり 0.56	0.00	-	0.03	0.03	0.02	0.01	0.01	0.02	0.00	0.00
	全県	報告数 41	-	-	2	2	1	1	2	2	-	1
		定点当たり 1.00	-	-	0.05	0.05	0.02	0.02	0.05	0.05	-	0.02
	県域	報告数 25	-	-	2	1	-	1	2	2	-	1
		定点当たり 1.79	-	-	0.14	0.07	-	0.07	0.14	0.14	-	0.07

基幹定点(週報)	項目	合計	0歳	1-4	5-9	10-14	15-19	20-24	25-29	30-34	35-39	40-44
細菌性髄膜炎	全国	報告数 11	4	-	-	-	-	-	-	1	-	-
		定点当たり 0.02	0.01	-	-	-	-	-	-	0.00	-	-
	全県	報告数	-	-	-	-	-	-	-	-	-	-
		定点当たり	-	-	-	-	-	-	-	-	-	-
	県域	報告数	-	-	-	-	-	-	-	-	-	-
		定点当たり	-	-	-	-	-	-	-	-	-	-
無菌性髄膜炎	全国	報告数 5	-	-	1	1	1	1	-	-	-	-
		定点当たり 0.01	-	-	0.00	0.00	0.00	0.00	-	-	-	-
	全県	報告数	-	-	-	-	-	-	-	-	-	-
		定点当たり	-	-	-	-	-	-	-	-	-	-
	県域	報告数	-	-	-	-	-	-	-	-	-	-
		定点当たり	-	-	-	-	-	-	-	-	-	-
マイコプラズマ肺炎	全国	報告数 196	2	71	46	33	1	5	6	8	6	2
		定点当たり 0.43	0.00	0.15	0.10	0.07	0.00	0.01	0.01	0.02	0.01	0.00
	全県	報告数 2	-	1	1	-	-	-	-	-	-	-
		定点当たり 0.29	-	0.14	0.14	-	-	-	-	-	-	-
	県域	報告数 2	-	1	1	-	-	-	-	-	-	-
		定点当たり 0.50	-	0.25	0.25	-	-	-	-	-	-	-
クラミジア肺炎 (オウム病を除く)	全国	報告数 5	-	1	-	-	-	-	-	-	-	-
		定点当たり 0.01	-	0.00	-	-	-	-	-	-	-	-
	全県	報告数	-	-	-	-	-	-	-	-	-	-
		定点当たり	-	-	-	-	-	-	-	-	-	-
	県域	報告数	-	-	-	-	-	-	-	-	-	-
		定点当たり	-	-	-	-	-	-	-	-	-	-

眼科定点	項目	9	10-14	15-19	20-29	30-39	40-49	50-59	60-69
急性出血性結膜炎	全国	報告数	-	1	2	3	-	2	1
		定点当たり	-	0.00	0.00	0.00	-	0.00	0.00
	全県	報告数	-	-	-	-	-	-	-
		定点当たり	-	-	-	-	-	-	-
	県域	報告数	-	-	-	-	-	-	-
		定点当たり	-	-	-	-	-	-	-
流行性角結膜炎	全国	報告数 2	7	10	62	84	40	37	30
		定点当たり 0.00	0.01	0.01	0.09	0.12	0.06	0.05	0.04
	全県	報告数	3	-	9	8	3	3	3
		定点当たり	0.07	-	0.22	0.20	0.07	0.07	0.07
	県域	報告数	1	-	5	3	2	2	2
		定点当たり	0.07	-	0.36	0.21	0.14	0.14	0.14

基幹定点(週報)	項目	45-49	50-54	55-59	60-64	65-69	70歳以上	
細菌性髄膜炎	全国	報告数	2	-	-	1	3	
		定点当たり	0.00	-	-	-	0.00	0.01
	全県	報告数	-	-	-	-	-	-
		定点当たり	-	-	-	-	-	-
	県域	報告数	-	-	-	-	-	-
		定点当たり	-	-	-	-	-	-
無菌性髄膜炎	全国	報告数	-	-	-	-	1	
		定点当たり	-	-	-	-	0.00	
	全県	報告数	-	-	-	-	-	
		定点当たり	-	-	-	-	-	
	県域	報告数	-	-	-	-	-	
		定点当たり	-	-	-	-	-	
マイコプラズマ肺炎	全国	報告数 1	-	2	4	-	9	
		定点当たり 0.00	-	0.00	0.01	-	0.02	
	全県	報告数	-	-	-	-	-	
		定点当たり	-	-	-	-	-	
	県域	報告数	-	-	-	-	-	
		定点当たり	-	-	-	-	-	
クラミジア肺炎 (オウム病を除く)	全国	報告数	-	3	-	-	1	
		定点当たり	-	0.01	-	-	0.00	
	全県	報告数	-	-	-	-	-	
		定点当たり	-	-	-	-	-	
	県域	報告数	-	-	-	-	-	
		定点当たり	-	-	-	-	-	

表3 5週前～今週の推移 (その1)
(全県及び横浜市・川崎市・相模原市を除く県域)

2011年04週(01月24日～01月30日)

疾病名	項目		5週前	4週前	3週前	2週前	1週前	今週
			51週	52週	01週	02週	03週	04週
			(12月20日 ～12月26 日)	(12月27日 ～01月02 日)	(01月03日 ～01月09 日)	(01月10日 ～01月16 日)	(01月17日 ～01月23 日)	(01月24日 ～01月30 日)
インフルエンザ (高病原性鳥インフルエンザを除く)	全県	報告数	881	571	1,414	3,382	9,237	12,680
		定点当たり	2.67	1.90	4.40	10.25	27.57	38.42
	県域	報告数	252	235	537	1,217	3,164	4,435
		定点当たり	2.21	2.14	4.75	10.68	27.75	38.57
RSウイルス 感染症	全県	報告数	115	71	55	52	60	52
		定点当たり	0.55	0.39	0.27	0.25	0.29	0.25
	県域	報告数	63	49	35	32	29	30
		定点当たり	0.88	0.71	0.49	0.44	0.40	0.41
咽頭結膜熱	全県	報告数	178	55	50	69	49	32
		定点当たり	0.86	0.30	0.25	0.33	0.24	0.16
	県域	報告数	97	25	23	36	27	13
		定点当たり	1.35	0.36	0.32	0.50	0.38	0.18
A群溶血性レンサ球菌咽頭炎	全県	報告数	387	152	129	245	351	311
		定点当たり	1.86	0.83	0.64	1.18	1.69	1.52
	県域	報告数	123	60	37	100	148	128
		定点当たり	1.71	0.87	0.51	1.39	2.06	1.75
感染性胃腸炎	全県	報告数	3,753	1,424	1,327	1,817	1,970	1,920
		定点当たり	18.04	7.78	6.57	8.74	9.47	9.37
	県域	報告数	1,145	490	462	555	617	593
		定点当たり	15.90	7.10	6.42	7.71	8.57	8.12
水痘	全県	報告数	642	239	573	354	353	265
		定点当たり	3.09	1.31	2.84	1.70	1.70	1.29
	県域	報告数	236	94	256	151	125	109
		定点当たり	3.28	1.36	3.56	2.10	1.74	1.49
手足口病	全県	報告数	26	7	10	9	13	12
		定点当たり	0.13	0.04	0.05	0.04	0.06	0.06
	県域	報告数	5	1	4	-	4	5
		定点当たり	0.07	0.01	0.06	-	0.06	0.07
伝染性紅斑	全県	報告数	49	17	31	51	65	47
		定点当たり	0.24	0.09	0.15	0.25	0.31	0.23
	県域	報告数	21	8	15	18	26	11
		定点当たり	0.29	0.12	0.21	0.25	0.36	0.15
突発性発しん	全県	報告数	130	49	83	125	107	94
		定点当たり	0.63	0.27	0.41	0.60	0.51	0.46
	県域	報告数	50	16	29	42	30	29
		定点当たり	0.69	0.23	0.40	0.58	0.42	0.40

表3 5週前～今週の推移 (その2)
 (全県及び横浜市・川崎市・相模原市を除く県域)

2011年04週(01月24日～01月30日)

疾病名	項目		5週前	4週前	3週前	2週前	1週前	今週
			51週	52週	01週	02週	03週	04週
			(12月20日 ～12月26 日)	(12月27日 ～01月02 日)	(01月03日 ～01月09 日)	(01月10日 ～01月16 日)	(01月17日 ～01月23 日)	(01月24日 ～01月30 日)
百日咳	全県	報告数	7	8	2	7	6	4
		定点当たり	0.03	0.04	0.01	0.03	0.03	0.02
	県域	報告数	3	8	-	4	4	3
		定点当たり	0.04	0.12	-	0.06	0.06	0.04
ヘルパンギーナ	全県	報告数	2	1	3	6	3	5
		定点当たり	0.01	0.01	0.01	0.03	0.01	0.02
	県域	報告数	1	-	1	3	1	1
		定点当たり	0.01	-	0.01	0.04	0.01	0.01
流行性耳下腺炎	全県	報告数	237	90	177	191	116	96
		定点当たり	1.14	0.49	0.88	0.92	0.56	0.47
	県域	報告数	66	31	83	83	40	31
		定点当たり	0.92	0.45	1.15	1.15	0.56	0.42
急性出血性結膜炎	全県	報告数	1	-	-	-	-	-
		定点当たり	0.02	-	-	-	-	-
	県域	報告数	-	-	-	-	-	-
		定点当たり	-	-	-	-	-	-
流行性角結膜炎	全県	報告数	58	35	49	52	39	41
		定点当たり	1.35	0.97	1.26	1.27	0.95	1.00
	県域	報告数	27	23	21	35	16	25
		定点当たり	1.80	1.53	1.62	2.50	1.07	1.79
細菌性髄膜炎	全県	報告数	-	-	-	-	1	-
		定点当たり	-	-	-	-	0.13	-
	県域	報告数	-	-	-	-	1	-
		定点当たり	-	-	-	-	0.25	-
無菌性髄膜炎	全県	報告数	-	1	1	-	-	-
		定点当たり	-	0.14	0.14	-	-	-
	県域	報告数	-	-	1	-	-	-
		定点当たり	-	-	0.25	-	-	-
マイコプラズマ肺炎	全県	報告数	1	-	4	1	3	2
		定点当たり	0.14	-	0.57	0.14	0.38	0.29
	県域	報告数	1	-	4	1	3	2
		定点当たり	0.25	-	1.00	0.25	0.75	0.50
クラミジア肺炎 (オウム病を除く)	全県	報告数	-	-	-	-	-	-
		定点当たり	-	-	-	-	-	-
	県域	報告数	-	-	-	-	-	-
		定点当たり	-	-	-	-	-	-