



神奈川県感染症発生情報（3週報）

<http://www.eiken.pref.kanagawa.jp/>

平成23年・3週(1月17日～1月23日)



今週の注目感染症 ～インフルエンザ～

神奈川県では、第3週のインフルエンザの定点当たり報告数は27.57人で、前週（定点当たり報告数10.25人）よりも増加しています。年齢群別では、5-9歳が34%と最も多く、次いで0-4歳が18%となっています。インフルエンザは感染している人の咳やくしゃみ、つばなどの飛沫を吸い込むことで主に感染します。予防のために、うがい、手洗いの励行やマスクの着用、咳エチケットなどを心掛けるようにしましょう。今後、患者数の増加が予想されますので、発生動向に注意しましょう。

～感染性胃腸炎～

神奈川県では、第3週の感染性胃腸炎の定点当たり報告数は9.47人で、前週（定点当たり報告数8.74人）よりも増加しています。感染性胃腸炎は、いろいろな原因により発熱、下痢、悪心、嘔吐、腹痛などがみられ、ウイルス等がついた手や食べ物を介して感染します。感染を予防するために外出後やトイレのあと、食事前などには、ていねいに手を洗い、調理器具等は十分に洗浄、消毒をおこないましょう。引き続き、今後の発生動向に注意しましょう。

今週の全数把握対象疾患

（当該週の国による集計及び各保健福祉事務所からの届出をもとに期日を決めて集計しているため、集計数が前後することがあります。）

分類	対象疾患	内訳				神奈川県
		県域*	横浜市	川崎市	相模原市	
二類	結核	9		3	2	14
五類	アメーバ赤痢	1	1			2
	急性脳炎		1			1

県域の全数把握対象疾患情報

- ・結核9例：病型は肺結核6例、肺結核及び結核性膿胸1例、肺結核及び鎖骨上リンパ節結核1例、無症状病原体保有者1例、年齢群は20歳代1例、40歳代1例、50歳代1例、60歳代2例、70歳代1例、80歳代3例
- ・アメーバ赤痢1例：年齢群は50歳代、病型は腸管アメーバ症、推定感染地域は日本国内

今週の定点把握対象疾患

- ・インフルエンザの報告数が、神奈川県（定点当たり27.57）、県域（定点当たり27.75）ともに増加しています。定点当たり報告数が30を超えている地域は、小田原（33.70）、厚木（定点当たり36.47）、秦野（定点当たり38.40）、茅ヶ崎（定点当たり30.36）保健福祉事務所管内です。

神奈川県感染症情報センター

神奈川県衛生研究所 企画情報部 衛生情報課

TEL:0467-83-4400(代表)

FAX:0467-89-5211(企画情報部)

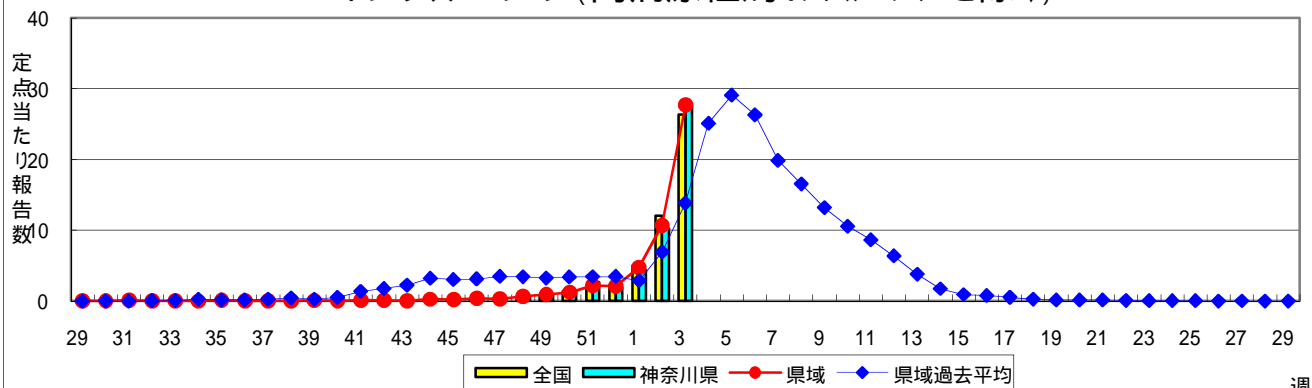
感染症発生動向調査事業は「感染症の予防及び感染症の患者に対する医療に関する法律」によって行われています。

* 県域とは、神奈川県内の市町村のうち横浜市、川崎市、相模原市を除いた地域です。

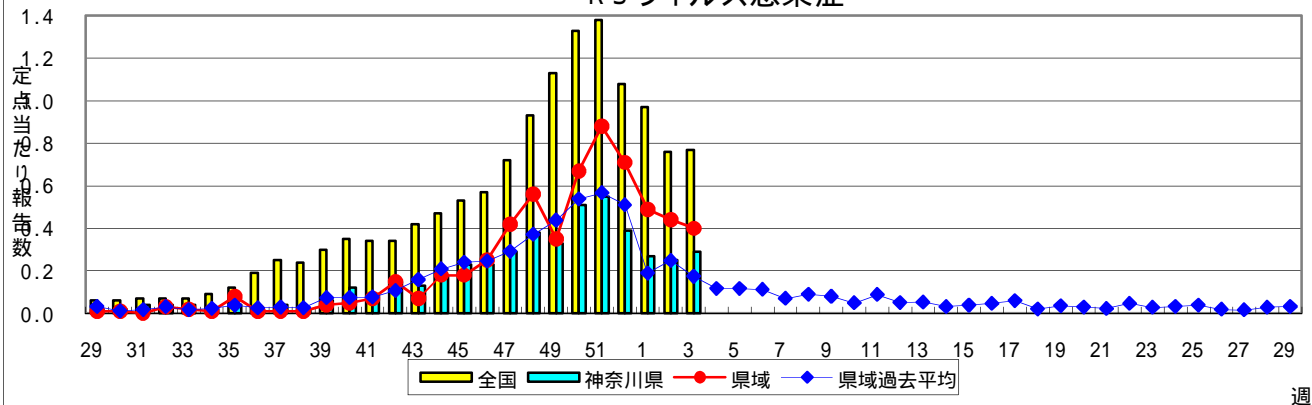
感染症発生動向調査:週報対象疾患の時系列グラフ

疾患名の括弧書きは、一般名称であり、正式名称ではありません。
 神奈川県&県域(横浜市・川崎市・相模原市を除く)のデータです。

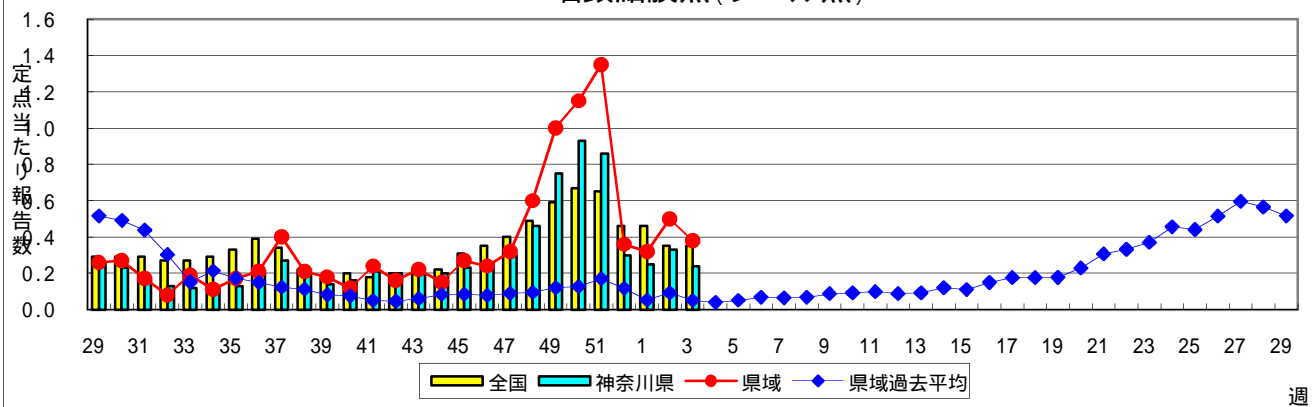
インフルエンザ(高病原性鳥インフルエンザを除く)



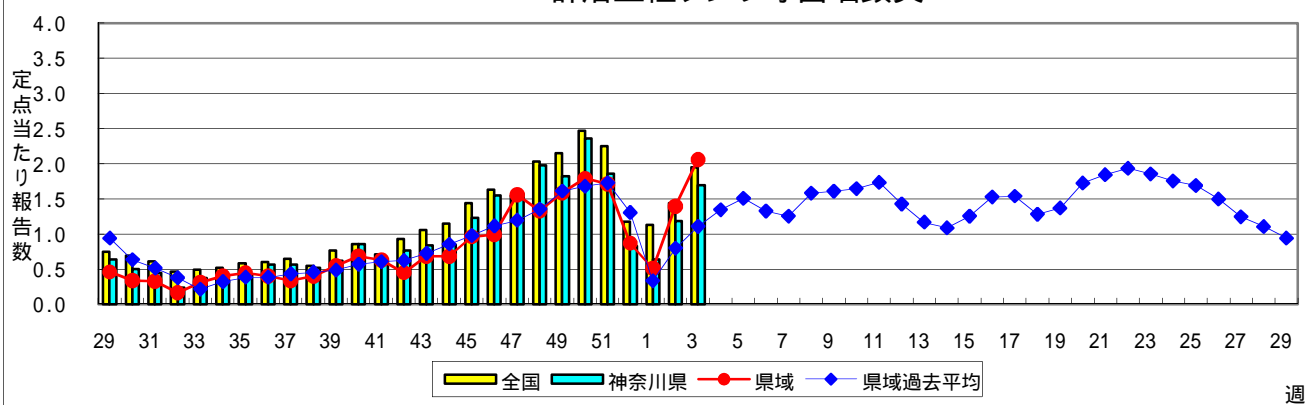
RSウイルス感染症



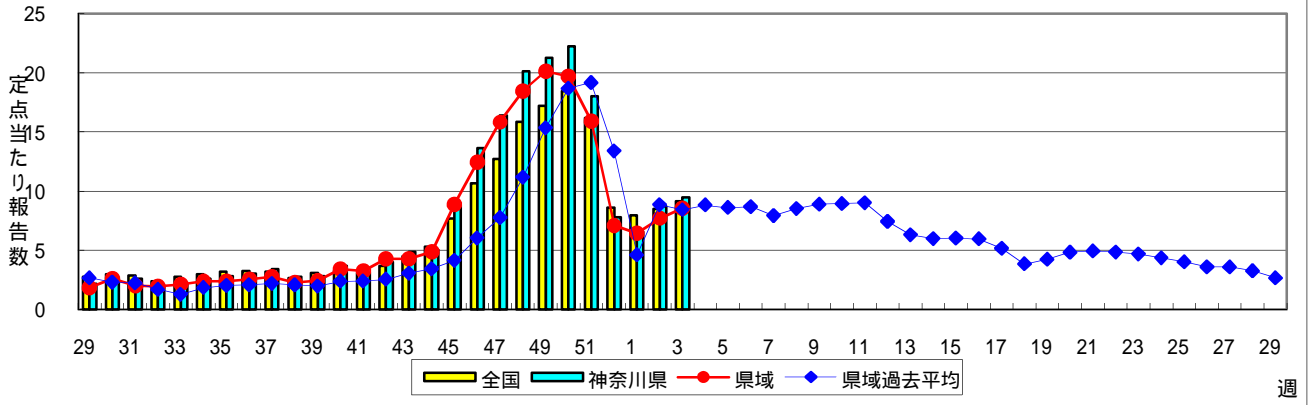
咽頭結膜熱(プール熱)



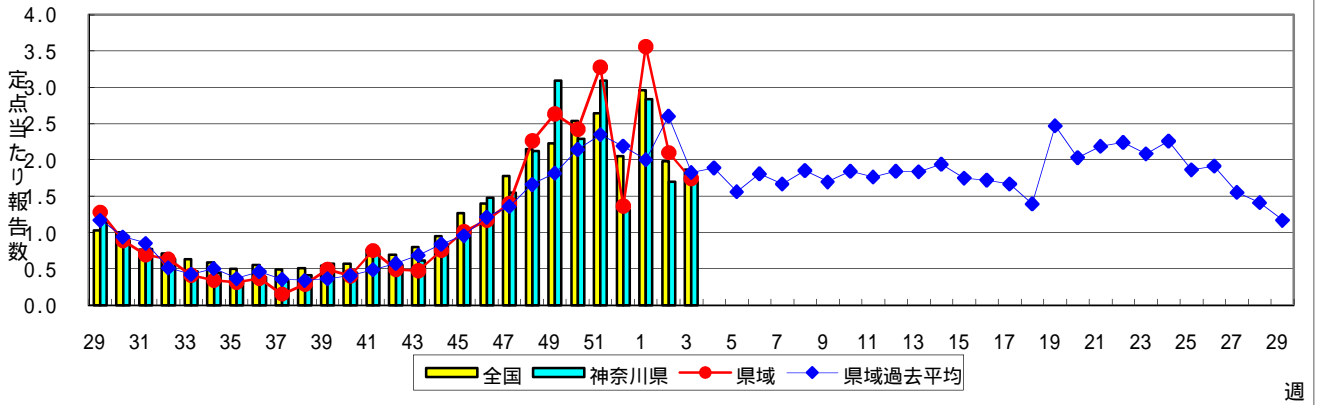
A群溶血性レンサ球菌咽頭炎



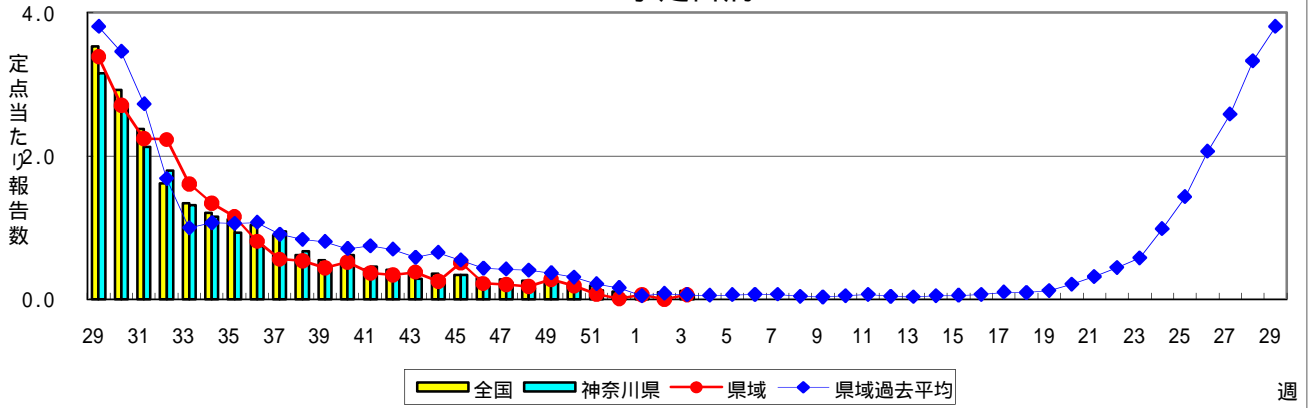
感染性胃腸炎



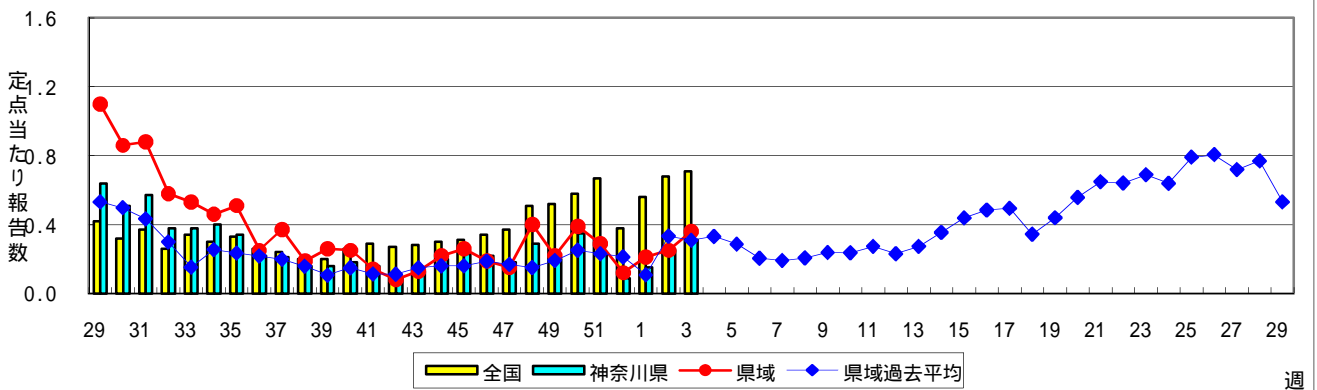
水痘(水ぼうそう)



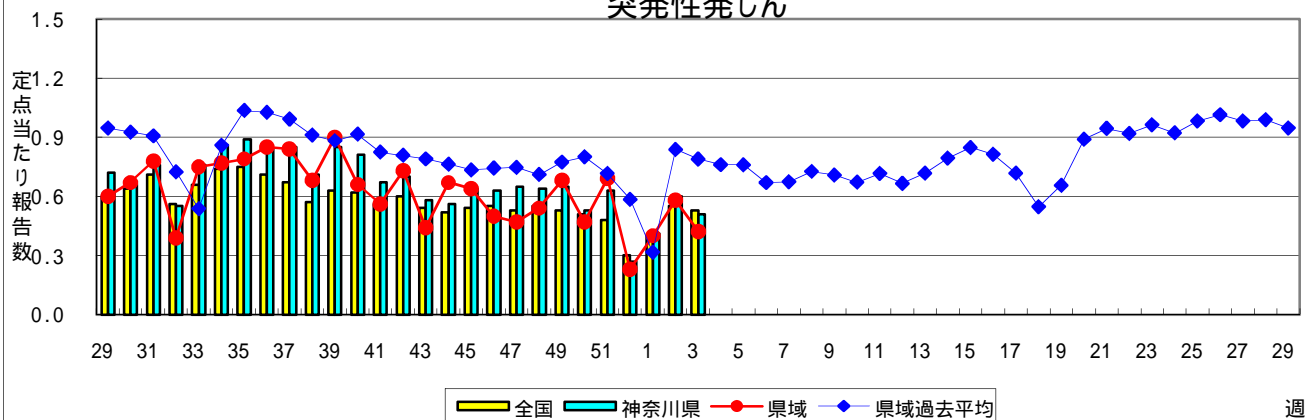
手足口病



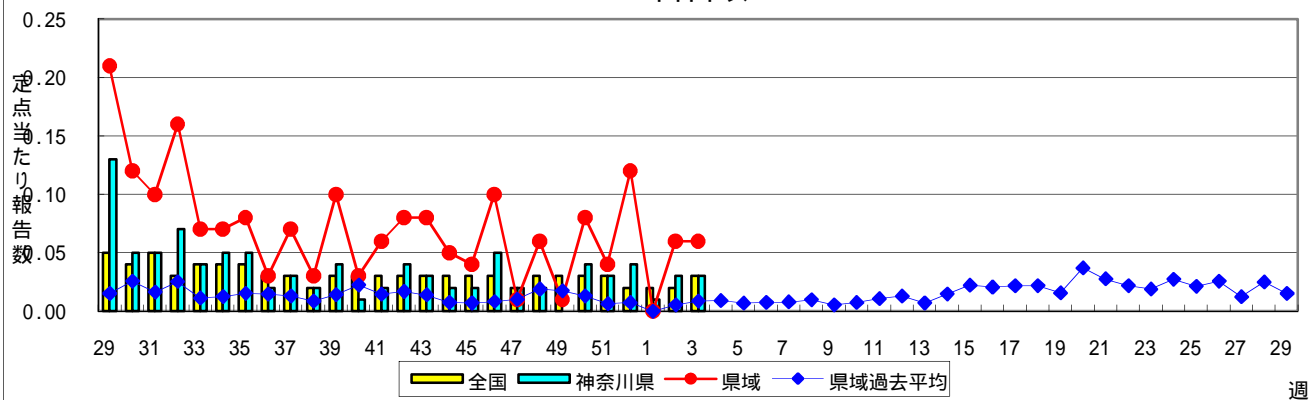
伝染性紅斑(リンゴ病)



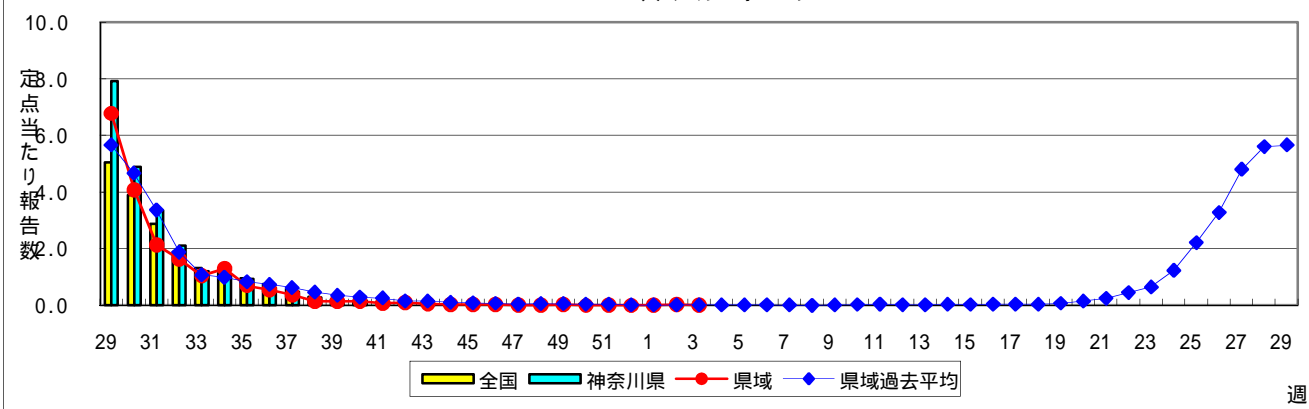
突発性発しん



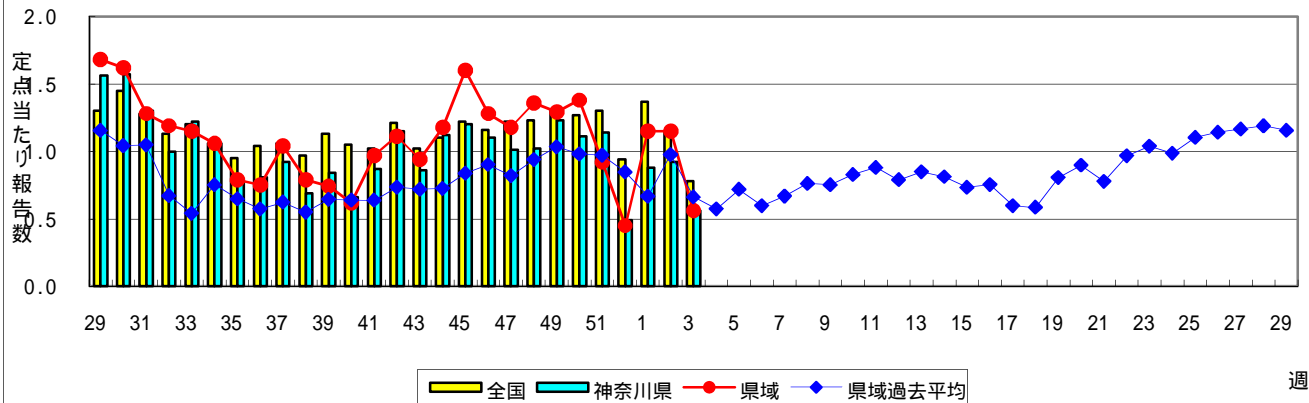
百日咳



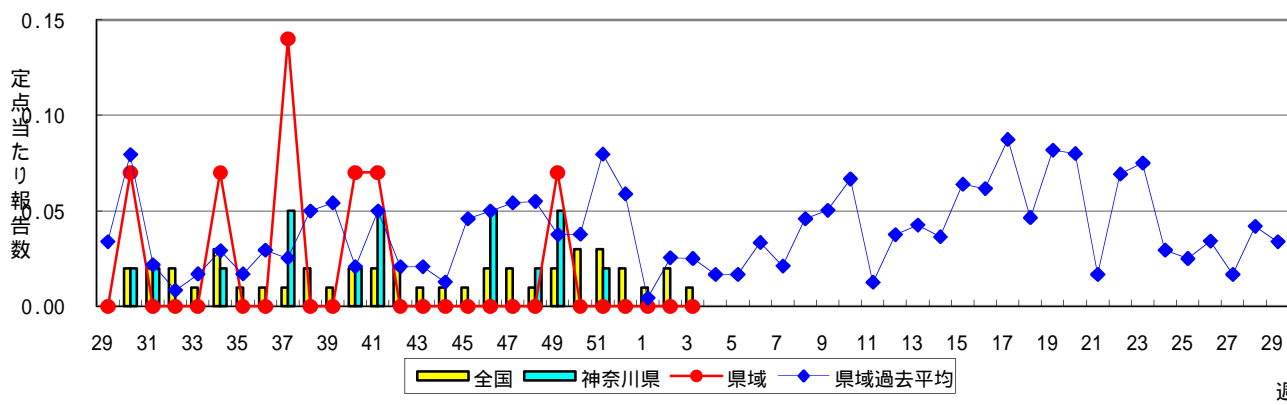
ヘルパンギーナ



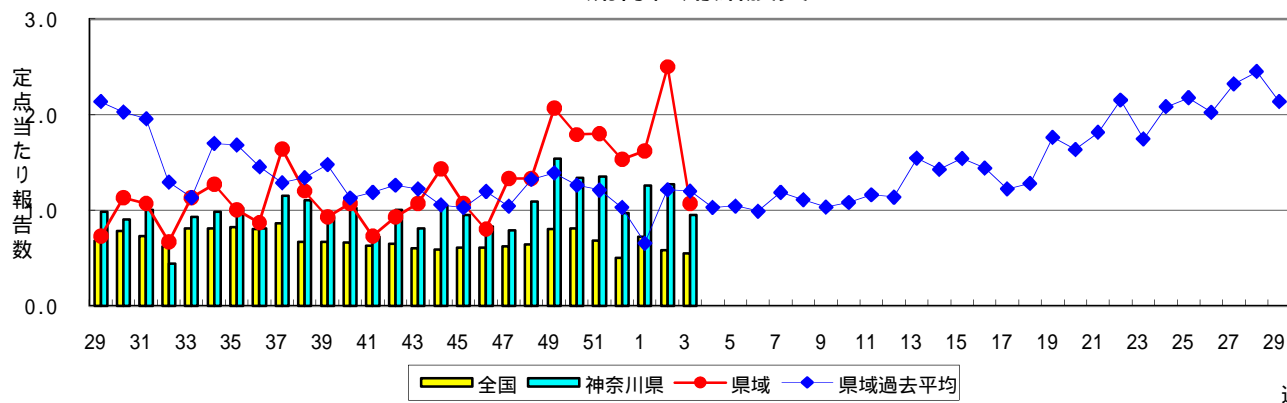
流行性耳下腺炎(おたふくかぜ)



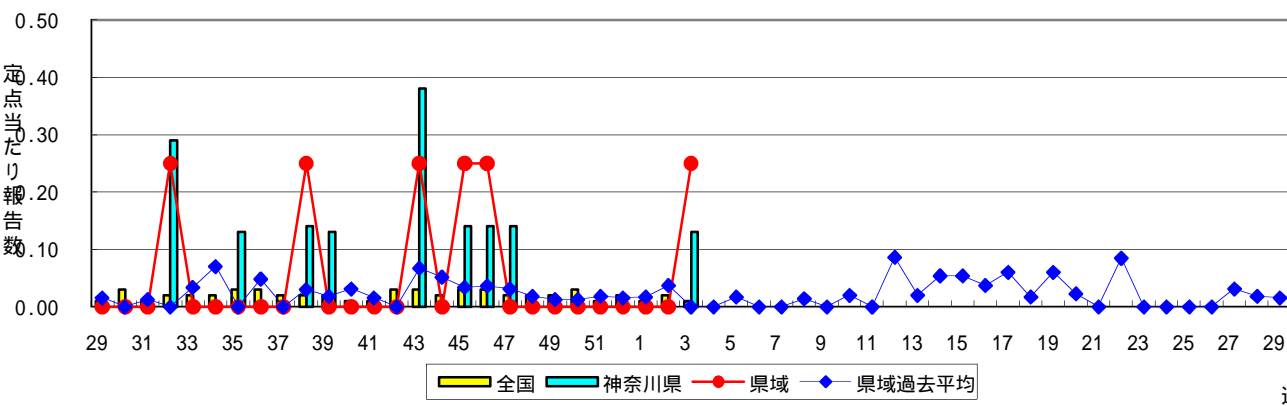
急性出血性結膜炎



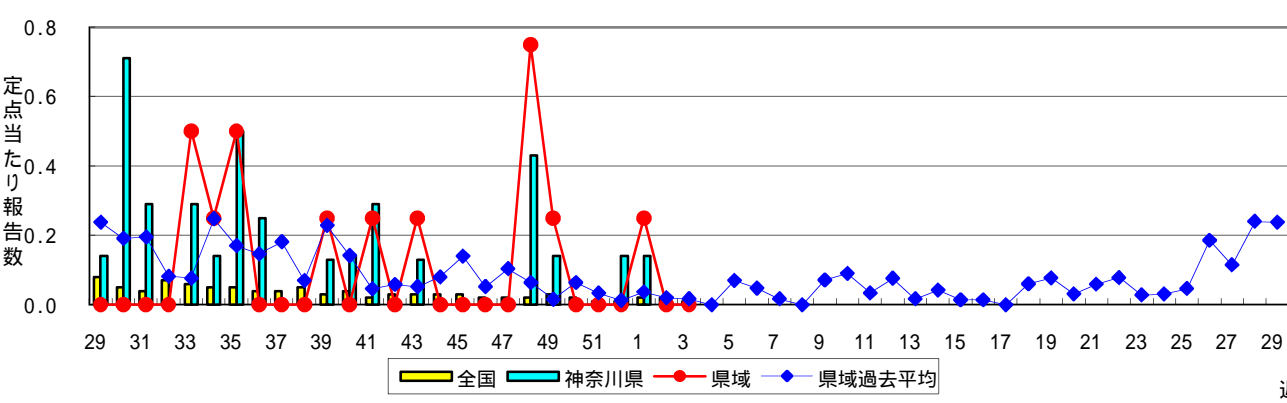
流行性角結膜炎



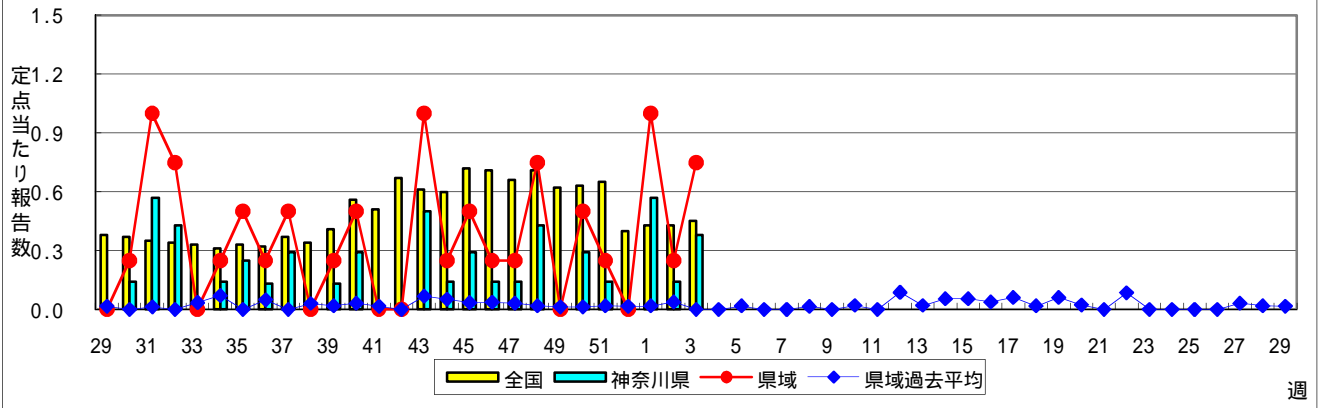
細菌性髄膜炎



無菌性髄膜炎



マイコプラズマ肺炎



クラミジア肺炎(オウム病を除く)

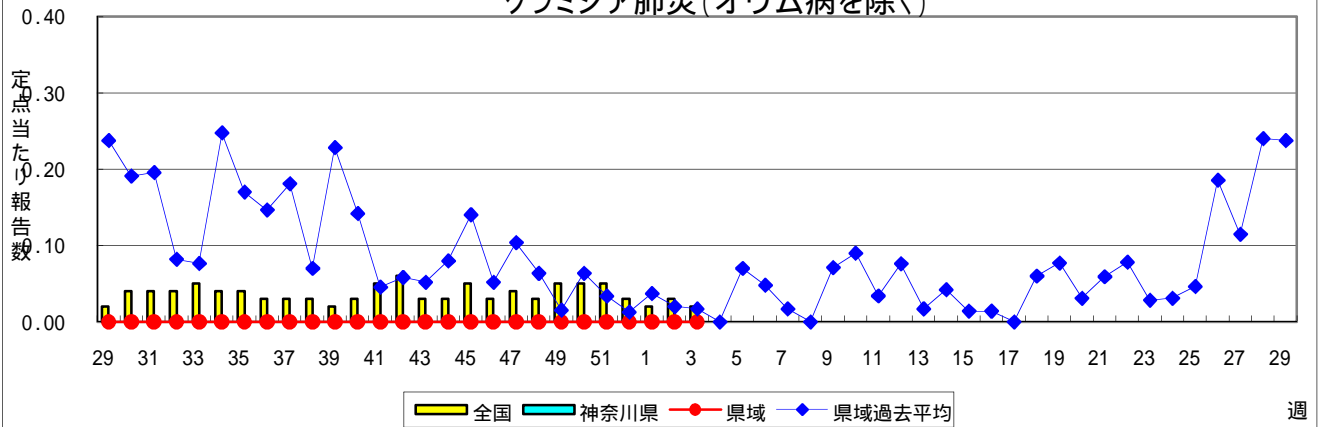


表1 報告数・定点当たり報告数 疾病、政令市・保健所別 (その1)

2011年03週(01月17日～01月23日)

神奈川県	インフルエンザ (高病原性鳥インフルエンザを 除く)		RSウイルス感染症		咽頭結膜熱		A群溶血性レンサ球菌 咽頭炎		感染性胃腸炎	
	報告数	定点当たり	報告数	定点当たり	報告数	定点当たり	報告数	定点当たり	報告数	定点当たり
全県	9,237	27.57	60	0.29	49	0.24	351	1.69	1,970	9.47
横浜市	4,150	28.62	24	0.27	12	0.13	110	1.24	897	10.08
川崎市	1,367	25.31	7	0.21	10	0.30	69	2.09	314	9.52
相模原市	556	25.27	-	-	-	-	24	1.71	142	10.14
県域 (横浜市、川崎市、相模原市を除く)	3,164	27.75	29	0.40	27	0.38	148	2.06	617	8.57
横須賀市	342	24.43	1	0.11	1	0.11	9	1.00	72	8.00
藤沢市	325	23.21	1	0.11	2	0.22	11	1.22	40	4.44
平塚	183	16.64	1	0.14	1	0.14	6	0.86	37	5.29
鎌倉	192	24.00	4	0.80	-	-	8	1.60	50	10.00
小田原	337	33.70	10	1.67	4	0.67	40	6.67	56	9.33
三崎	59	19.67	-	-	1	0.50	1	0.50	15	7.50
厚木	620	36.47	10	0.91	8	0.73	12	1.09	110	10.00
足柄上	95	19.00	-	-	-	-	1	0.33	8	2.67
秦野	384	38.40	1	0.17	1	0.17	22	3.67	82	13.67
大和	293	26.64	-	-	5	0.71	13	1.86	75	10.71
茅ヶ崎	334	30.36	1	0.14	4	0.57	25	3.57	72	10.29

神奈川県	水痘		手足口病		伝染性紅斑		突発性発しん		百日咳	
	報告数	定点当たり	報告数	定点当たり	報告数	定点当たり	報告数	定点当たり	報告数	定点当たり
全県	353	1.70	13	0.06	65	0.31	107	0.51	6	0.03
横浜市	147	1.65	5	0.06	20	0.22	43	0.48	2	0.02
川崎市	57	1.73	2	0.06	19	0.58	29	0.88	-	-
相模原市	24	1.71	2	0.14	-	-	5	0.36	-	-
県域 (横浜市、川崎市、相模原市を除く)	125	1.74	4	0.06	26	0.36	30	0.42	4	0.06
横須賀市	19	2.11	-	-	2	0.22	2	0.22	-	-
藤沢市	9	1.00	-	-	2	0.22	4	0.44	-	-
平塚	18	2.57	-	-	3	0.43	1	0.14	-	-
鎌倉	7	1.40	-	-	1	0.20	2	0.40	-	-
小田原	15	2.50	-	-	9	1.50	9	1.50	3	0.50
三崎	1	0.50	-	-	-	-	-	-	-	-
厚木	24	2.18	1	0.09	4	0.36	7	0.64	1	0.09
足柄上	1	0.33	-	-	-	-	-	-	-	-
秦野	3	0.50	-	-	3	0.50	1	0.17	-	-
大和	24	3.43	2	0.29	-	-	1	0.14	-	-
茅ヶ崎	4	0.57	1	0.14	2	0.29	3	0.43	-	-

神奈川県	ヘルパンギーナ		流行性耳下腺炎		急性出血性結膜炎		流行性角結膜炎		細菌性髄膜炎	
	報告数	定点当たり	報告数	定点当たり	報告数	定点当たり	報告数	定点当たり	報告数	定点当たり
全県	3	0.01	116	0.56	-	-	39	0.95	1	0.13
横浜市	2	0.02	57	0.64	-	-	12	0.80	-	-
川崎市	-	-	15	0.45	-	-	5	0.71	-	-
相模原市	-	-	4	0.29	-	-	6	1.50	-	-
県域 (横浜市、川崎市、相模原市を除く)	1	0.01	40	0.56	-	-	16	1.07	1	0.25
横須賀市	1	0.11	1	0.11	-	-	2	2.00	-	-
藤沢市	-	-	10	1.11	-	-	1	0.50	1	1.00
平塚	-	-	2	0.29	-	-	1	0.50	-	-
鎌倉	-	-	3	0.60	-	-	-	-
小田原	-	-	3	0.50	-	-	1	1.00
三崎	-	-	-	-
厚木	-	-	10	0.91	-	-	11	3.67	-	-
足柄上	-	-	-	-
秦野	-	-	2	0.33	-	-	-	-
大和	-	-	3	0.43	-	-	-	-
茅ヶ崎	-	-	6	0.86	-	-	-	-

表1 報告数・定点当たり報告数 疾病、政令市・保健所別 (その2)

2011年03週(01月17日~01月23日)

神奈川県	無菌性髄膜炎		マイコプラズマ肺炎		クラミジア肺炎 (オウム病を除く)	
	報告数	定点当たり	報告数	定点当たり	報告数	定点当たり
全県	-	-	3	0.38	-	-
横浜市	-	-	-	-	-	-
川崎市	-	-	-	-	-	-
相模原市	-	-	-	-	-	-
県域 <small>(横浜市、川崎市、相模原市を除く)</small>	-	-	3	0.75	-	-
横須賀市	-	-	-	-	-	-
藤沢市	-	-	3	3.00	-	-
平塚	-	-	-	-	-	-
鎌倉
小田原
三崎
厚木	-	-	-	-	-	-
足柄上
秦野
大和
茅ヶ崎

表2 報告数・定点当たり報告数、疾病・年齢階級別
(全県及び横浜市・川崎市・相模原市を除く県域) (その1)

2011年03週(01月17日~01月23日)

*表2は、各保健福祉事務所からの最新の報告をもとに作成しているため、国の還元データである表1および表3の数値と一致しないことがあります。

インフルエンザ	定点	項目	合計	~5か月	~11か月	1歳	2	3	4	5	6	7	8
インフルエンザ (高病原性鳥インフルエンザを除く)	全国	報告数	130,515	572	1,853	4,942	4,630	5,720	8,265	8,758	8,078	7,174	6,772
		定点当たり	26.41	0.12	0.38	1.00	0.94	1.16	1.67	1.77	1.63	1.45	1.37
	全県	報告数	9,237	12	119	282	277	338	611	736	676	646	602
		定点当たり	27.57	0.04	0.36	0.84	0.83	1.01	1.82	2.20	2.02	1.93	1.80
	県域	報告数	3,164	6	42	105	115	129	216	260	230	198	176
		定点当たり	27.75	0.05	0.37	0.92	1.01	1.13	1.89	2.28	2.02	1.74	1.54

小児科	定点	項目	合計	~5か月	~11か月	1歳	2	3	4	5	6	7	8
RSウイルス 感染症	全国	報告数	2,414	410	484	816	397	172	80	26	12	3	8
		定点当たり	0.77	0.13	0.15	0.26	0.13	0.05	0.03	0.01	0.00	0.00	0.00
	全県	報告数	60	4	8	27	10	4	5	1	-	-	1
		定点当たり	0.29	0.02	0.04	0.13	0.05	0.02	0.02	0.00	-	-	0.00
	県域	報告数	29	1	3	14	2	3	5	-	-	-	1
		定点当たり	0.40	0.01	0.04	0.19	0.03	0.04	0.07	-	-	-	0.01
咽頭結膜熱	全国	報告数	1,101	8	75	245	184	155	152	107	61	30	22
		定点当たり	0.35	0.00	0.02	0.08	0.06	0.05	0.05	0.03	0.02	0.01	0.01
	全県	報告数	49	-	-	8	6	8	6	7	6	3	2
		定点当たり	0.24	-	-	0.04	0.03	0.04	0.03	0.03	0.03	0.01	0.01
	県域	報告数	27	-	-	7	3	4	4	3	2	2	-
		定点当たり	0.38	-	-	0.10	0.04	0.06	0.06	0.04	0.03	0.03	-
A群溶血性 レンサ球菌咽頭 炎	全国	報告数	6,133	8	35	139	306	529	913	970	899	622	446
		定点当たり	1.95	0.00	0.01	0.04	0.10	0.17	0.29	0.31	0.29	0.20	0.14
	全県	報告数	351	1	2	9	13	23	47	46	60	37	30
		定点当たり	1.69	0.00	0.01	0.04	0.06	0.11	0.23	0.22	0.29	0.18	0.14
	県域	報告数	148	-	1	4	7	9	18	20	20	11	16
		定点当たり	2.06	-	0.01	0.06	0.10	0.13	0.25	0.28	0.28	0.15	0.22
感染性胃腸炎	全国	報告数	28,866	272	1,546	3,689	2,987	2,682	2,592	2,204	1,908	1,464	1,256
		定点当たり	9.16	0.09	0.49	1.17	0.95	0.85	0.82	0.70	0.61	0.46	0.40
	全県	報告数	1,970	17	105	221	193	166	209	146	134	106	81
		定点当たり	9.47	0.08	0.50	1.06	0.93	0.80	1.00	0.70	0.64	0.51	0.39
	県域	報告数	617	8	33	70	60	60	70	45	47	31	25
		定点当たり	8.57	0.11	0.46	0.97	0.83	0.83	0.97	0.63	0.65	0.43	0.35
水痘	全国	報告数	5,901	162	412	1,164	1,223	981	751	462	262	157	98
		定点当たり	1.87	0.05	0.13	0.37	0.39	0.31	0.24	0.15	0.08	0.05	0.03
	全県	報告数	353	7	18	57	65	53	47	38	28	12	9
		定点当たり	1.70	0.03	0.09	0.27	0.31	0.25	0.23	0.18	0.13	0.06	0.04
	県域	報告数	125	4	6	23	24	18	12	16	8	4	5
		定点当たり	1.74	0.06	0.08	0.32	0.33	0.25	0.17	0.22	0.11	0.06	0.07

インフルエンザ	定点	項目	9	10-14	15-19	20-29	30-39	40-49	50-59	60-69	70-79	80歳以上
インフルエンザ (高病原性鳥インフルエンザを除く)	全国	報告数	6,098	21,651	7,940	11,956	11,243	7,305	4,646	1,834	728	350
		定点当たり	1.23	4.38	1.61	2.42	2.28	1.48	0.94	0.37	0.15	0.07
	全県	報告数	437	1,375	508	767	808	597	293	119	24	10
		定点当たり	1.30	4.10	1.52	2.29	2.41	1.78	0.87	0.36	0.07	0.03
	県域	報告数	129	463	201	271	276	186	109	39	8	5
		定点当たり	1.13	4.06	1.76	2.38	2.42	1.63	0.96	0.34	0.07	0.04

小児科	定点	項目	9	10-14	15-19	20歳以上
RSウイルス 感染症	全国	報告数	3	3	-	-
		定点当たり	0.00	0.00	-	-
	全県	報告数	-	-	-	-
		定点当たり	-	-	-	-
	県域	報告数	-	-	-	-
		定点当たり	-	-	-	-
咽頭結膜熱	全国	報告数	20	28	3	11
		定点当たり	0.01	0.01	0.00	0.00
	全県	報告数	2	-	1	-
		定点当たり	0.01	-	0.00	-
	県域	報告数	1	-	1	-
		定点当たり	0.01	-	0.01	-
A群溶血性 レンサ球菌咽頭 炎	全国	報告数	335	648	50	233
		定点当たり	0.11	0.21	0.02	0.07
	全県	報告数	20	42	8	13
		定点当たり	0.10	0.20	0.04	0.06
	県域	報告数	8	22	5	7
		定点当たり	0.11	0.31	0.07	0.10
感染性胃腸炎	全国	報告数	1,028	3,141	797	3,300
		定点当たり	0.33	1.00	0.25	1.05
	全県	報告数	75	196	56	265
		定点当たり	0.36	0.94	0.27	1.27
	県域	報告数	22	56	10	80
		定点当たり	0.31	0.78	0.14	1.11
水痘	全国	報告数	65	118	15	31
		定点当たり	0.02	0.04	0.00	0.01
	全県	報告数	7	11	-	1
		定点当たり	0.03	0.05	-	0.00
	県域	報告数	2	3	-	-
		定点当たり	0.03	0.04	-	-

表2 報告数・定点当たり報告数、疾病・年齢階級別
(全県及び横浜市・川崎市・相模原市を除く県域) (その2)

2011年03週(01月17日～01月23日)

*表2は、各保健福祉事務所からの最新の報告をもとに作成しているため、国の還元データである表1および表3の数値と一致しないことがあります。

小児科定点	項目	合計	～5か月	～11か月	1歳
手足口病	全国	報告数 365	-	25	125
		定点当たり 0.12	-	0.01	0.04
	全県	報告数 13	-	-	7
		定点当たり 0.06	-	-	0.03
	県域	報告数 4	-	-	3
		定点当たり 0.06	-	-	0.04
伝染性紅斑	全国	報告数 2,232	4	25	89
		定点当たり 0.71	0.00	0.01	0.03
	全県	報告数 65	-	1	4
		定点当たり 0.31	-	0.00	0.02
	県域	報告数 26	-	1	3
		定点当たり 0.36	-	0.01	0.04
突発性発しん	全国	報告数 1,667	28	789	737
		定点当たり 0.53	0.01	0.25	0.23
	全県	報告数 107	-	44	48
		定点当たり 0.51	-	0.21	0.23
	県域	報告数 30	-	15	15
		定点当たり 0.42	-	0.21	0.21
百日咳	全国	報告数 82	3	7	4
		定点当たり 0.03	0.00	0.00	0.00
	全県	報告数 6	-	-	-
		定点当たり 0.03	-	-	-
	県域	報告数 4	-	-	-
		定点当たり 0.06	-	-	-
ヘルパンギーナ	全国	報告数 63	-	1	17
		定点当たり 0.02	-	0.00	0.01
	全県	報告数 3	-	-	2
		定点当たり 0.01	-	-	0.01
	県域	報告数 1	-	-	1
		定点当たり 0.01	-	-	0.01
流行性耳下腺炎	全国	報告数 2,450	1	16	141
		定点当たり 0.78	0.00	0.01	0.04
	全県	報告数 116	-	1	4
		定点当たり 0.56	-	0.00	0.02
	県域	報告数 40	-	-	-
		定点当たり 0.56	-	-	-

小児科定点	項目	2	3	4	5	6	7	8	9	10-14	15-19	20歳以上
手足口病	全国	報告数 107	29	30	17	16	2	5	2	3	-	4
		定点当たり 0.03	0.01	0.01	0.01	0.01	0.00	0.00	0.00	0.00	-	0.00
	全県	報告数 3	1	-	-	-	1	-	1	-	-	-
		定点当たり 0.01	0.00	-	-	-	0.00	-	0.00	-	-	-
	県域	報告数 -	-	-	-	-	1	-	-	-	-	-
		定点当たり -	-	-	-	-	0.01	-	-	-	-	-
伝染性紅斑	全国	報告数 119	216	332	413	367	216	174	125	125	3	24
		定点当たり 0.04	0.07	0.11	0.13	0.12	0.07	0.06	0.04	0.04	0.00	0.01
	全県	報告数 2	3	10	9	12	12	6	1	-	-	-
		定点当たり 0.01	0.01	0.05	0.04	0.06	0.06	0.03	0.00	-	-	-
	県域	報告数 1	-	2	4	3	5	3	4	-	-	-
		定点当たり 0.01	-	0.03	0.06	0.04	0.07	0.04	0.06	-	-	-
突発性発しん	全国	報告数 80	15	6	2	3	5	1	1	-	-	-
		定点当たり 0.03	0.00	0.00	0.00	0.00	0.00	0.00	0.00	-	-	-
	全県	報告数 13	1	1	-	-	-	-	-	-	-	-
		定点当たり 0.06	0.00	0.00	-	-	-	-	-	-	-	-
	県域	報告数 -	-	-	-	-	-	-	-	-	-	-
		定点当たり -	-	-	-	-	-	-	-	-	-	-
百日咳	全国	報告数 3	2	1	2	1	1	1	2	9	5	41
		定点当たり 0.00	0.00	0.00	0.00	0.00	0.00	0.00	0.00	0.00	0.00	0.01
	全県	報告数 1	-	-	-	-	-	-	-	-	1	4
		定点当たり 0.00	-	-	-	-	-	-	-	-	0.00	0.02
	県域	報告数 1	-	-	-	-	-	-	-	-	-	3
		定点当たり 0.01	-	-	-	-	-	-	-	-	-	0.04
ヘルパンギーナ	全国	報告数 15	6	7	2	3	1	-	6	4	-	1
		定点当たり 0.00	0.00	0.00	0.00	0.00	0.00	-	0.00	0.00	-	0.00
	全県	報告数 -	-	-	1	-	-	-	-	-	-	-
		定点当たり -	-	-	0.00	-	-	-	-	-	-	-
	県域	報告数 -	-	-	-	-	-	-	-	-	-	-
		定点当たり -	-	-	-	-	-	-	-	-	-	-
流行性耳下腺炎	全国	報告数 217	293	368	291	246	225	187	131	240	28	66
		定点当たり 0.07	0.09	0.12	0.09	0.08	0.07	0.06	0.04	0.08	0.01	0.02
	全県	報告数 11	9	11	11	11	16	12	6	19	2	3
		定点当たり 0.05	0.04	0.05	0.05	0.05	0.08	0.06	0.03	0.09	0.01	0.01
	県域	報告数 4	1	6	3	4	9	2	2	8	-	1
		定点当たり 0.06	0.01	0.08	0.04	0.06	0.13	0.03	0.03	0.11	-	0.01

表2 報告数・定点当たり報告数、疾病・年齢階級別
(全県及び横浜市・川崎市・相模原市を除く県域) (その3)

2011年03週(01月17日～01月23日)

*表2は、各保健福祉事務所からの最新の報告をもとに作成しているため、国の選元データである表1および表3の数値と一致しないことがあります。

眼科定点	項目	合計	～5か月	～11か月	1歳	2	3	4	5	6	7	8
急性出血性結膜炎	全国	報告数 6	-	1	-	-	1	-	-	-	-	-
		定点当たり 0.01	-	0.00	-	-	0.00	-	-	-	-	-
	全県	報告数 -	-	-	-	-	-	-	-	-	-	-
		定点当たり -	-	-	-	-	-	-	-	-	-	-
	県域	報告数 -	-	-	-	-	-	-	-	-	-	-
		定点当たり -	-	-	-	-	-	-	-	-	-	-
流行性角結膜炎	全国	報告数 373	3	3	14	19	13	6	8	7	5	2
		定点当たり 0.55	0.00	0.00	0.02	0.03	0.02	0.01	0.01	0.01	0.01	0.00
	全県	報告数 39	1	-	4	1	-	1	-	1	-	-
		定点当たり 0.95	0.02	-	0.10	0.02	-	0.02	-	0.02	-	-
	県域	報告数 16	1	-	-	1	-	-	-	1	-	-
		定点当たり 1.07	0.07	-	-	0.07	-	-	-	0.07	-	-

基幹定点(週報)	項目	合計	0歳	1-4	5-9	10-14	15-19	20-24	25-29	30-34	35-39	40-44
細菌性髄膜炎	全国	報告数 6	-	2	-	-	-	-	-	-	-	-
		定点当たり 0.01	-	0.00	-	-	-	-	-	-	-	-
	全県	報告数 1	-	-	-	-	-	-	-	-	-	-
		定点当たり 0.13	-	-	-	-	-	-	-	-	-	-
	県域	報告数 1	-	-	-	-	-	-	-	-	-	-
		定点当たり 0.25	-	-	-	-	-	-	-	-	-	-
無菌性髄膜炎	全国	報告数 4	-	2	2	-	-	-	-	-	-	-
		定点当たり 0.01	-	0.00	0.00	-	-	-	-	-	-	-
	全県	報告数 -	-	-	-	-	-	-	-	-	-	-
		定点当たり -	-	-	-	-	-	-	-	-	-	-
	県域	報告数 -	-	-	-	-	-	-	-	-	-	-
		定点当たり -	-	-	-	-	-	-	-	-	-	-
マイコプラズマ肺炎	全国	報告数 210	4	64	53	31	5	6	8	8	7	1
		定点当たり 0.45	0.01	0.14	0.11	0.07	0.01	0.01	0.02	0.02	0.02	0.00
	全県	報告数 3	-	1	2	-	-	-	-	-	-	-
		定点当たり 0.38	-	0.13	0.25	-	-	-	-	-	-	-
	県域	報告数 3	-	1	2	-	-	-	-	-	-	-
		定点当たり 0.75	-	0.25	0.50	-	-	-	-	-	-	-
クラミジア肺炎 (オウム病を除く)	全国	報告数 8	-	1	3	1	-	-	-	-	-	-
		定点当たり 0.02	-	0.00	0.01	0.00	-	-	-	-	-	-
	全県	報告数 -	-	-	-	-	-	-	-	-	-	-
		定点当たり -	-	-	-	-	-	-	-	-	-	-
	県域	報告数 -	-	-	-	-	-	-	-	-	-	-
		定点当たり -	-	-	-	-	-	-	-	-	-	-

眼科定点	項目	9	10-14	15-19	20-29	30-39	40-49	50-59	60-69
急性出血性結膜炎	全国	報告数 -	-	1	-	1	1	-	-
		定点当たり -	-	0.00	-	0.00	0.00	-	-
	全県	報告数 -	-	-	-	-	-	-	-
		定点当たり -	-	-	-	-	-	-	-
	県域	報告数 -	-	-	-	-	-	-	-
		定点当たり -	-	-	-	-	-	-	-
流行性角結膜炎	全国	報告数 1	8	9	42	95	52	41	26
		定点当たり 0.00	0.01	0.01	0.06	0.14	0.08	0.06	0.04
	全県	報告数 1	4	-	1	12	5	2	1
		定点当たり 0.02	0.10	-	0.02	0.29	0.12	0.05	0.02
	県域	報告数 -	1	-	-	6	1	2	1
		定点当たり -	0.07	-	-	0.40	0.07	0.13	0.07

基幹定点(週報)	項目	45-49	50-54	55-59	60-64	65-69	70歳以上
細菌性髄膜炎	全国	報告数 1	-	1	-	1	1
		定点当たり 0.00	-	0.00	-	0.00	0.00
	全県	報告数 -	-	-	-	1	-
		定点当たり -	-	-	-	0.13	-
	県域	報告数 -	-	-	-	1	-
		定点当たり -	-	-	-	0.25	-
無菌性髄膜炎	全国	報告数 -	-	-	-	-	-
		定点当たり -	-	-	-	-	-
	全県	報告数 -	-	-	-	-	-
		定点当たり -	-	-	-	-	-
	県域	報告数 -	-	-	-	-	-
		定点当たり -	-	-	-	-	-
マイコプラズマ肺炎	全国	報告数 2	2	4	2	2	11
		定点当たり 0.00	0.00	0.01	0.00	0.00	0.02
	全県	報告数 -	-	-	-	-	-
		定点当たり -	-	-	-	-	-
	県域	報告数 -	-	-	-	-	-
		定点当たり -	-	-	-	-	-
クラミジア肺炎 (オウム病を除く)	全国	報告数 -	-	-	-	-	3
		定点当たり -	-	-	-	-	0.01
	全県	報告数 -	-	-	-	-	-
		定点当たり -	-	-	-	-	-
	県域	報告数 -	-	-	-	-	-
		定点当たり -	-	-	-	-	-

表3 5週前～今週の推移 (その1)
(全県及び横浜市・川崎市・相模原市を除く県域)

2011年03週(01月17日～01月23日)

疾病名	項目		5週前	4週前	3週前	2週前	1週前	今週
			50週	51週	52週	01週	02週	03週
			(12月13日 ～12月19 日)	(12月20日 ～12月26 日)	(12月27日 ～01月02 日)	(01月03日 ～01月09 日)	(01月10日 ～01月16 日)	(01月17日 ～01月23 日)
インフルエンザ (高病原性鳥インフルエンザを除く)	全県	報告数	477	881	571	1,414	3,382	9,237
		定点当たり	1.50	2.67	1.90	4.40	10.25	27.57
	県域	報告数	144	252	235	537	1,217	3,164
		定点当たり	1.26	2.21	2.14	4.75	10.68	27.75
RSウイルス 感染症	全県	報告数	103	115	71	55	52	60
		定点当たり	0.51	0.55	0.39	0.27	0.25	0.29
	県域	報告数	48	63	49	35	32	29
		定点当たり	0.67	0.88	0.71	0.49	0.44	0.40
咽頭結膜熱	全県	報告数	188	178	55	50	69	49
		定点当たり	0.93	0.86	0.30	0.25	0.33	0.24
	県域	報告数	83	97	25	23	36	27
		定点当たり	1.15	1.35	0.36	0.32	0.50	0.38
A群溶血性レンサ球菌咽頭炎	全県	報告数	477	387	152	129	245	351
		定点当たり	2.36	1.86	0.83	0.64	1.18	1.69
	県域	報告数	129	123	60	37	100	148
		定点当たり	1.79	1.71	0.87	0.51	1.39	2.06
感染性胃腸炎	全県	報告数	4,496	3,753	1,424	1,327	1,817	1,970
		定点当たり	22.26	18.04	7.78	6.57	8.74	9.47
	県域	報告数	1,418	1,145	490	462	555	617
		定点当たり	19.69	15.90	7.10	6.42	7.71	8.57
水痘	全県	報告数	462	642	239	573	354	353
		定点当たり	2.29	3.09	1.31	2.84	1.70	1.70
	県域	報告数	174	236	94	256	151	125
		定点当たり	2.42	3.28	1.36	3.56	2.10	1.74
手足口病	全県	報告数	30	26	7	10	9	13
		定点当たり	0.15	0.13	0.04	0.05	0.04	0.06
	県域	報告数	14	5	1	4	-	4
		定点当たり	0.19	0.07	0.01	0.06	-	0.06
伝染性紅斑	全県	報告数	70	49	17	31	51	65
		定点当たり	0.35	0.24	0.09	0.15	0.25	0.31
	県域	報告数	28	21	8	15	18	26
		定点当たり	0.39	0.29	0.12	0.21	0.25	0.36
突発性発しん	全県	報告数	108	130	49	83	125	107
		定点当たり	0.53	0.63	0.27	0.41	0.60	0.51
	県域	報告数	34	50	16	29	42	30
		定点当たり	0.47	0.69	0.23	0.40	0.58	0.42

表3 5週前～今週の推移 (その2)
 (全県及び横浜市・川崎市・相模原市を除く県域)

2011年03週(01月17日～01月23日)

疾病名	項目		5週前	4週前	3週前	2週前	1週前	今週
			50週	51週	52週	01週	02週	03週
			(12月13日 ～12月19 日)	(12月20日 ～12月26 日)	(12月27日 ～01月02 日)	(01月03日 ～01月09 日)	(01月10日 ～01月16 日)	(01月17日 ～01月23 日)
百日咳	全県	報告数	8	7	8	2	7	6
		定点当たり	0.04	0.03	0.04	0.01	0.03	0.03
	県域	報告数	6	3	8	-	4	4
		定点当たり	0.08	0.04	0.12	-	0.06	0.06
ヘルパンギーナ	全県	報告数	1	2	1	3	6	3
		定点当たり	-	0.01	0.01	0.01	0.03	0.01
	県域	報告数	-	1	-	1	3	1
		定点当たり	-	0.01	-	0.01	0.04	0.01
流行性耳下腺炎	全県	報告数	224	237	90	177	191	116
		定点当たり	1.11	1.14	0.49	0.88	0.92	0.56
	県域	報告数	99	66	31	83	83	40
		定点当たり	1.38	0.92	0.45	1.15	1.15	0.56
急性出血性結膜炎	全県	報告数	-	1	-	-	-	-
		定点当たり	-	0.02	-	-	-	-
	県域	報告数	-	-	-	-	-	-
		定点当たり	-	-	-	-	-	-
流行性角結膜炎	全県	報告数	55	58	35	49	52	39
		定点当たり	1.34	1.35	0.97	1.26	1.27	0.95
	県域	報告数	25	27	23	21	35	16
		定点当たり	1.79	1.80	1.53	1.62	2.50	1.07
細菌性髄膜炎	全県	報告数	-	-	-	-	-	1
		定点当たり	-	-	-	-	-	0.13
	県域	報告数	-	-	-	-	-	1
		定点当たり	-	-	-	-	-	0.25
無菌性髄膜炎	全県	報告数	-	-	1	1	-	-
		定点当たり	-	-	0.14	0.14	-	-
	県域	報告数	-	-	-	1	-	-
		定点当たり	-	-	-	0.25	-	-
マイコプラズマ肺炎	全県	報告数	2	1	-	4	1	3
		定点当たり	0.29	0.14	-	0.57	0.14	0.38
	県域	報告数	2	1	-	4	1	3
		定点当たり	0.50	0.25	-	1.00	0.25	0.75
クラミジア肺炎 (オウム病を除く)	全県	報告数	-	-	-	-	-	-
		定点当たり	-	-	-	-	-	-
	県域	報告数	-	-	-	-	-	-
		定点当たり	-	-	-	-	-	-