



神奈川県感染症発生情報（51週報）

<http://www.eiken.pref.kanagawa.jp/>

平成22年・51週(12月20日～12月26日)



今週の注目感染症 ～ 感染性胃腸炎～

神奈川県では、第51週の感染性胃腸炎の定点当たり報告数は18.04人で、前週（定点当たり報告数22.26人）よりも減少しています。昨年の同時期は、定点当たり報告数9.04人でした。感染性胃腸炎は、いろいろな原因により発熱、下痢、悪心、嘔吐、腹痛などがみられ、例年、初冬から増加し、12月頃にピークを迎えます。ウイルス等がついた手や食べ物を介して感染しますので、感染を予防するために外出後やトイレのあと、食事前などには、ていねいに手を洗いましょう。調理器具等は十分に洗浄、消毒をおこないましょう。

～ インフルエンザ～

神奈川県では、第51週のインフルエンザの定点当たり報告数は2.67人で、前週（定点当たり報告数1.50人）よりも増加しています。インフルエンザは感染している人の咳やくしゃみ、つばなどの飛沫を吸い込むことで主に感染します。予防のために、うがい、手洗いの励行やマスクの着用、咳エチケットなどを心掛けるようにしましょう。今後、インフルエンザが増加することが予想されますので、発生動向に注意しましょう。

今週の全数把握対象疾患

（当該週の国による集計及び各保健福祉事務所からの届出をもとに期日を決めて集計しているため、集計数が前後することがあります。）

分類	対象疾患	内訳				神奈川県
		県域*	横浜市	川崎市	相模原市	
二類	結核	10	2	2	1	15
三類	細菌性赤痢	1				1
	腸管出血性大腸菌感染症		1			1
四類	A型肝炎			1		1
	つつが虫病	1				1
五類	アメーバ赤痢		2			2
	クロイツフェルト・ヤコブ病			1		1
	劇症型溶血性レンサ球菌感染症		1			1
	後天性免疫不全症候群	1				1

県域の全数把握対象疾患情報

- ・結核10例：病型は肺結核3例、結核性胸膜炎3例、尿路結核1例、潜在性結核3例、年齢群は0歳1例、30歳代1例、40歳代1例、50歳代1例、60歳代2例、70歳代1例、80歳代3例
- ・細菌性赤痢1例：年齢群は30歳代、菌種は*S. sonnei*、感染地域はインド
- ・つつが虫病1例：年齢群は60歳代、推定感染地域は神奈川県
- ・後天性免疫不全症候群1例：年齢群は40歳代、病型は無症候性キャリア、推定感染経路は同性間性的接触、推定感染地域は日本国内

今週の定点把握対象疾患

- ・咽頭結膜熱の報告数が、三崎（定点当たり5.00）、厚木（定点当たり4.36）保健福祉事務所管内で多くなっています。
- ・感染性胃腸炎の報告数が、厚木（定点当たり25.64）、秦野（定点当たり20.00）、大和（定点当たり23.43）、茅ヶ崎（定点当たり17.50）、鎌倉（定点当たり17.50）保健福祉事務所管内及び横浜市（定点当たり19.37）、川崎市（定点当たり18.50）、相模原市（定点当たり19.47）で多くなっています。
- ・水痘の報告数が、大和（定点当たり4.14）保健福祉事務所管内及び横須賀市（定点当たり5.89）、藤沢市（定点当たり4.11）、相模原市（定点当たり5.73）で多くなっています。
- ・伝染性紅斑の報告数が、秦野（定点当たり1.67）保健福祉事務所管内で多くなっています。

神奈川県感染症情報センター

神奈川県衛生研究所 企画情報部 衛生情報課

TEL:0467-83-4400(代表)

FAX:0467-89-5211(企画情報部)

感染症発生動向調査事業は「感染症の予防及び感染症の患者に対する医療に関する法律」によって行われています。

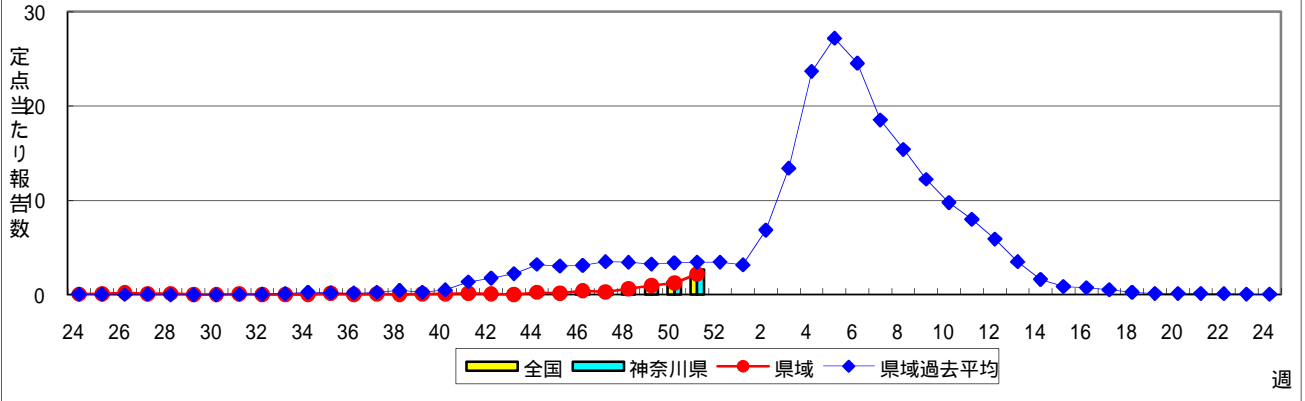
*県域とは、神奈川県内の市町村のうち横浜市、川崎市、相模原市を除いた地域です。

感染症発生動向調査:週報対象疾患の時系列グラフ

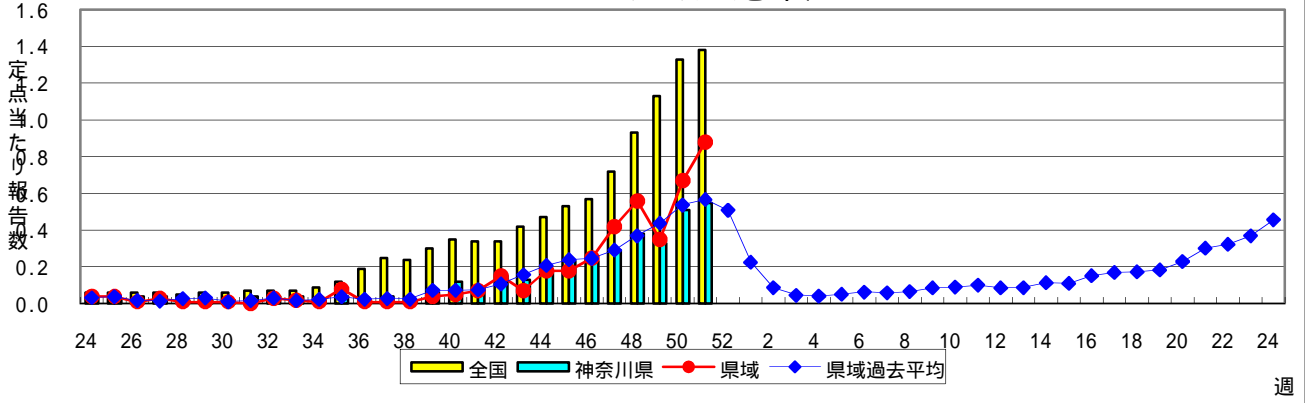
疾患名の括弧書きは、一般名称であり、正式名称ではありません。

神奈川県全域と県域(2010年13週以前は横浜市・川崎市を除く。14週以降は横浜市・川崎市・相模原市を除く。)のデータです。

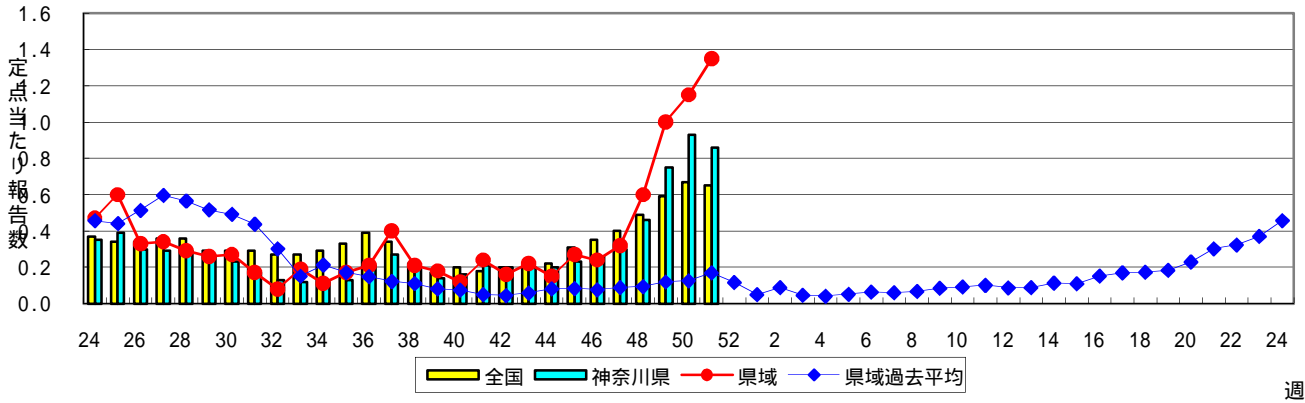
インフルエンザ(高病原性鳥インフルエンザを除く)



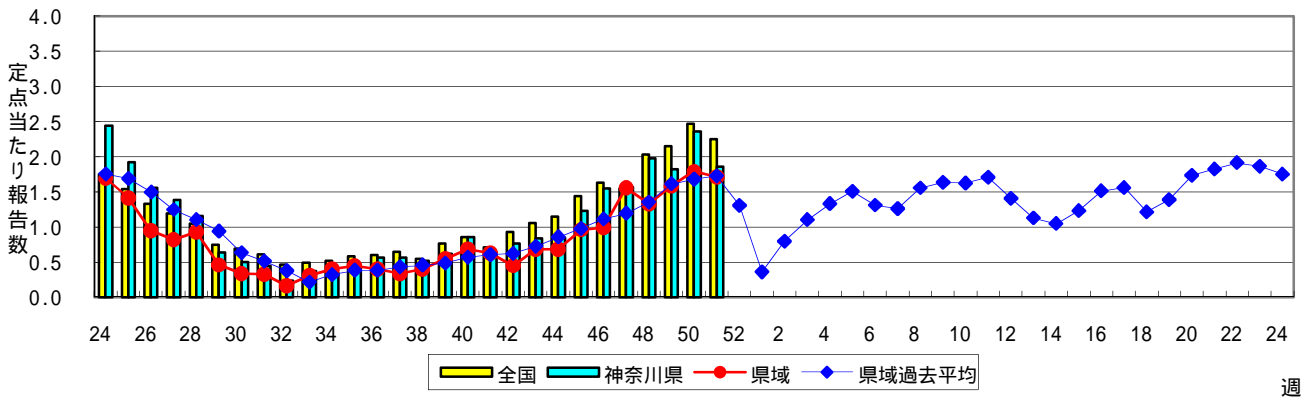
RSウイルス感染症



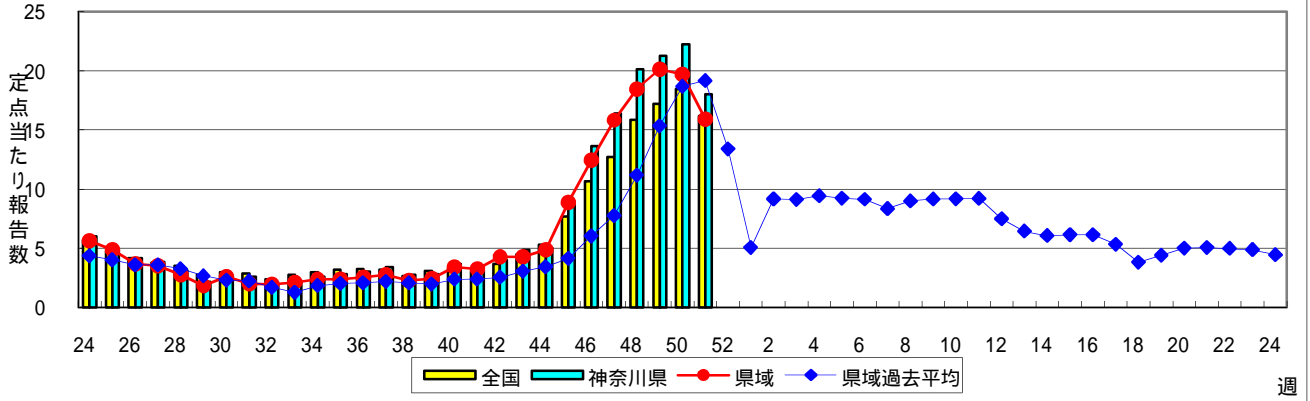
咽頭結膜熱(プール熱)



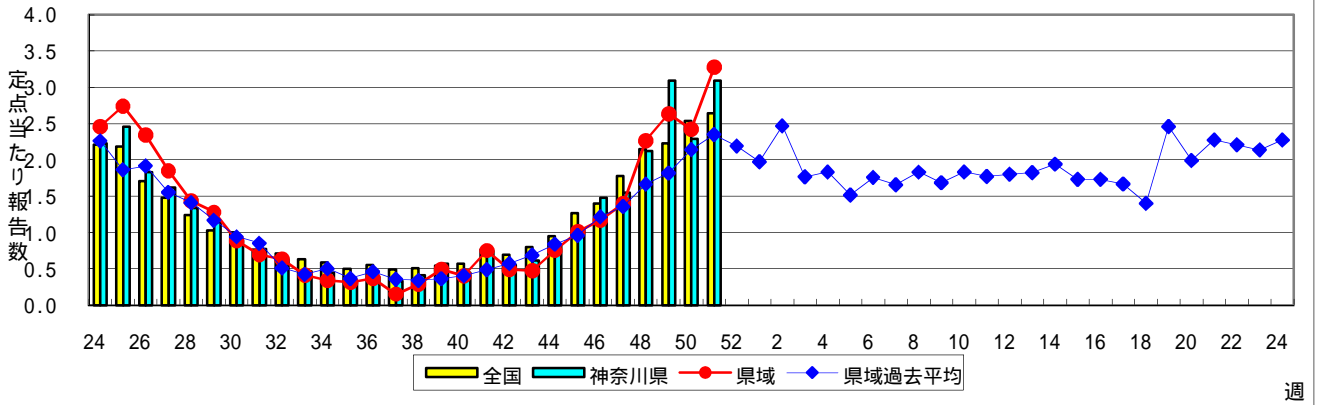
A群溶血性レンサ球菌咽頭炎



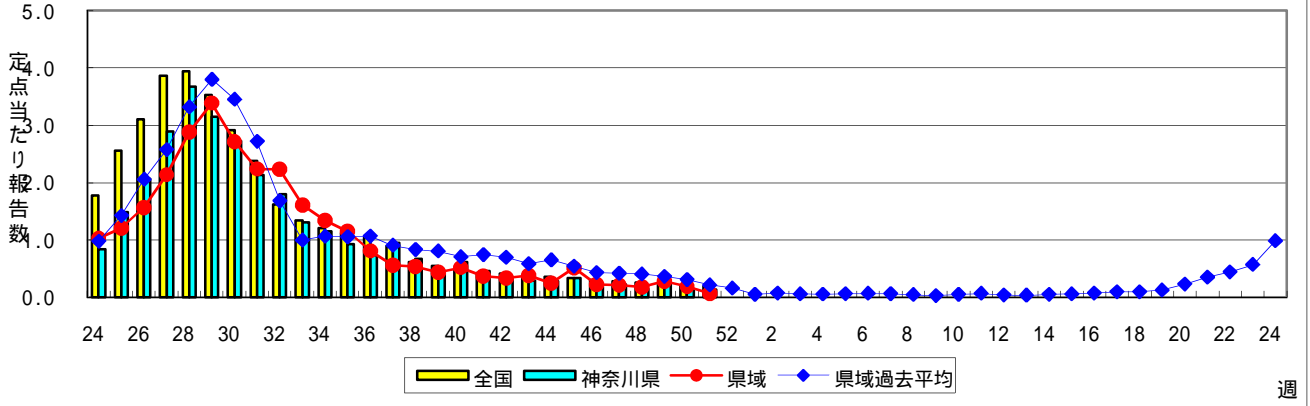
感染性胃腸炎



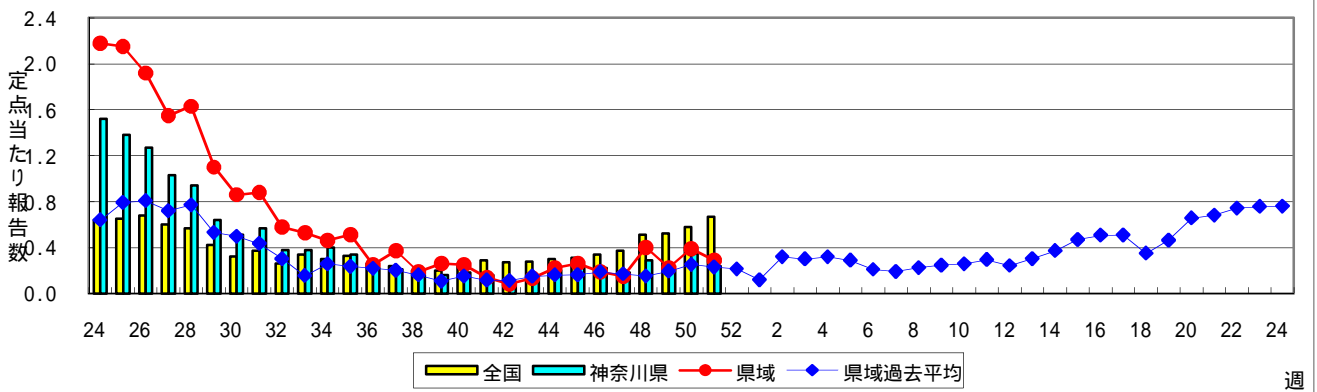
水痘(水ぼうそう)



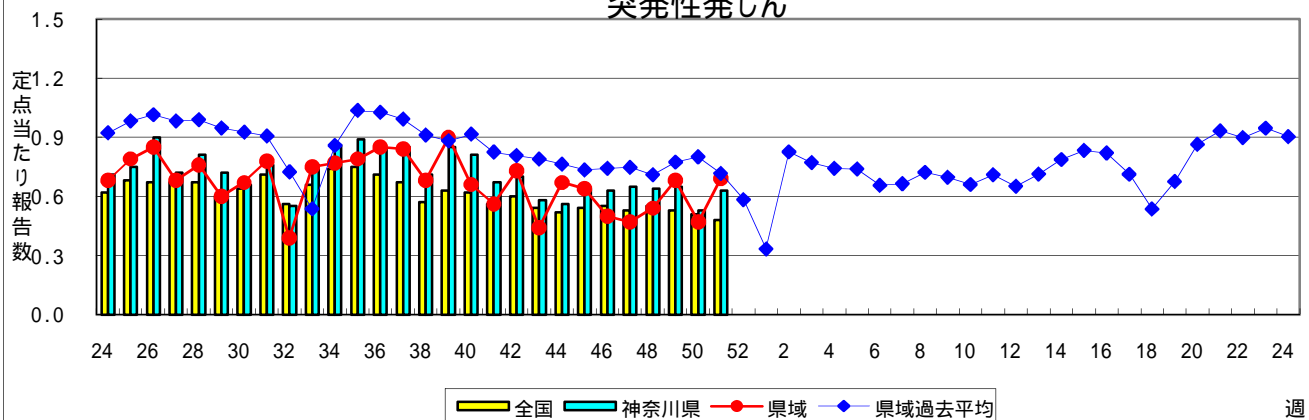
手足口病



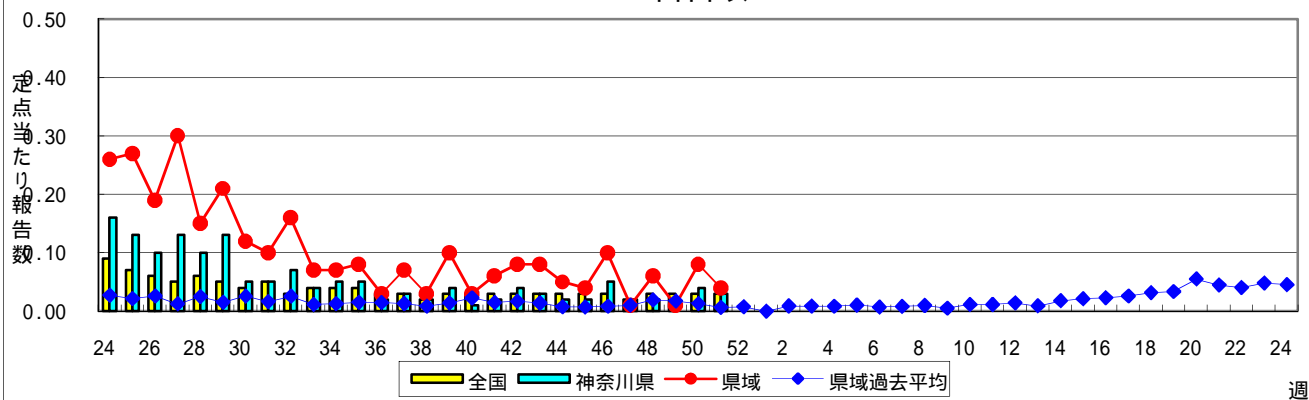
伝染性紅斑(リンゴ病)



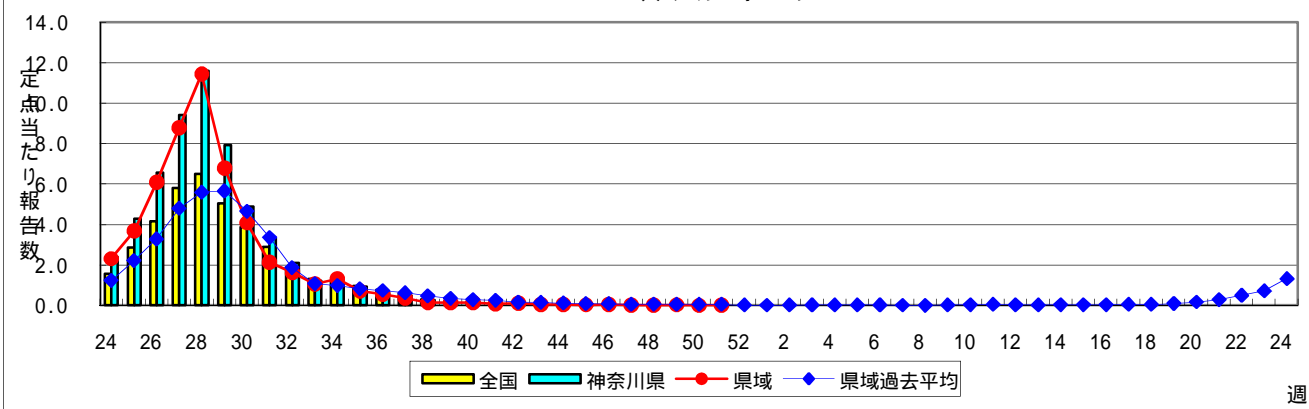
突発性発しん



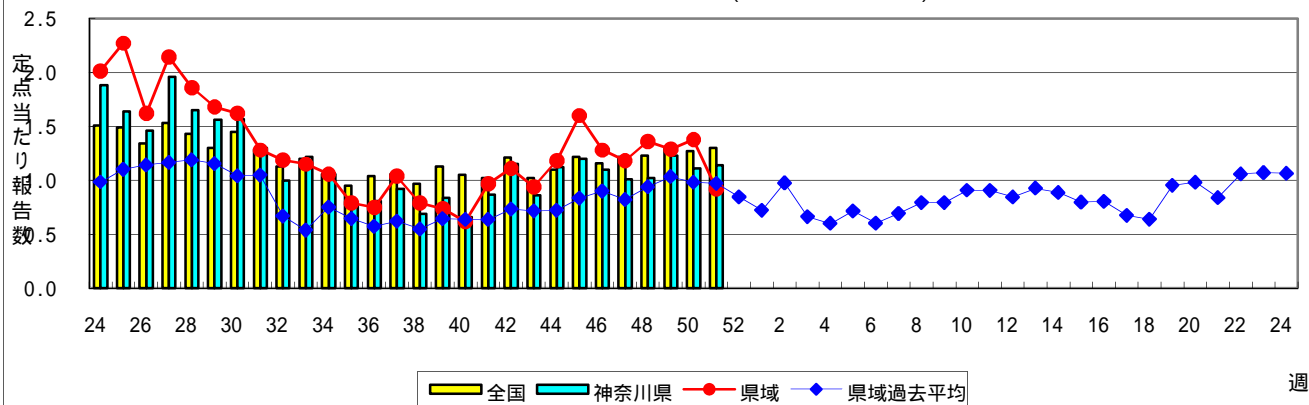
百日咳



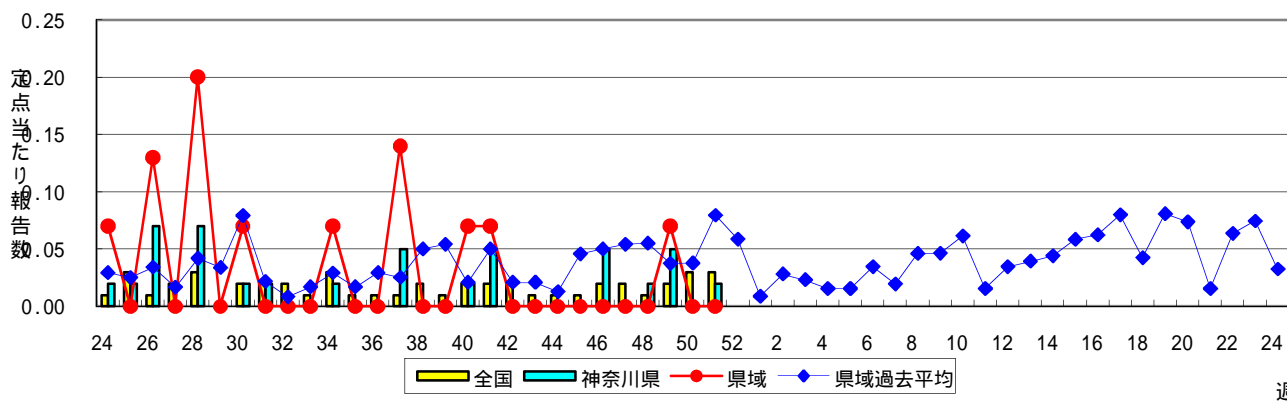
ヘルパンギーナ



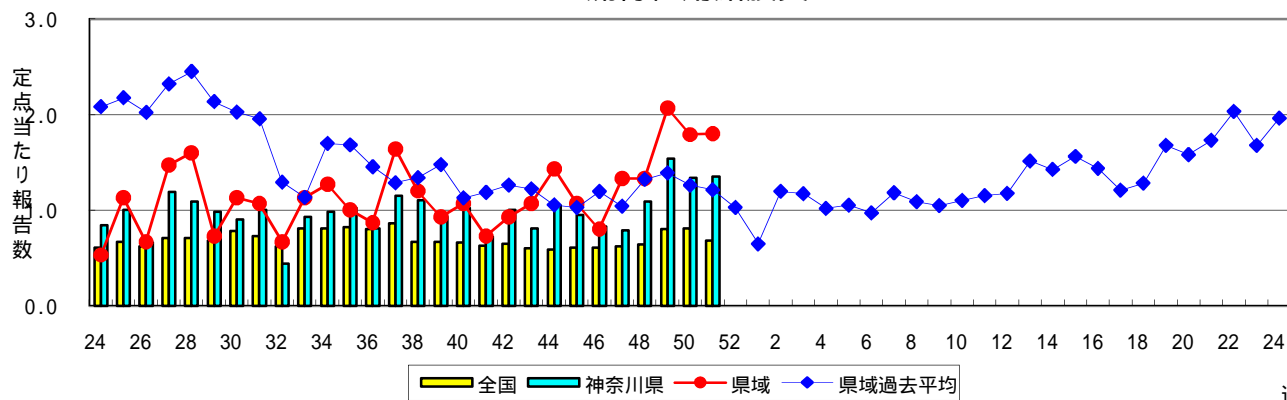
流行性耳下腺炎(おたふくかぜ)



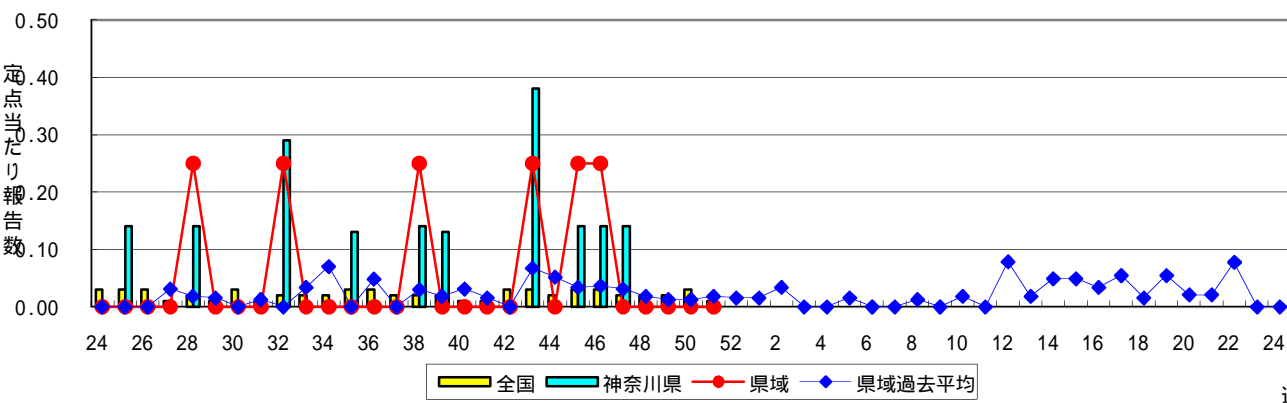
急性出血性結膜炎



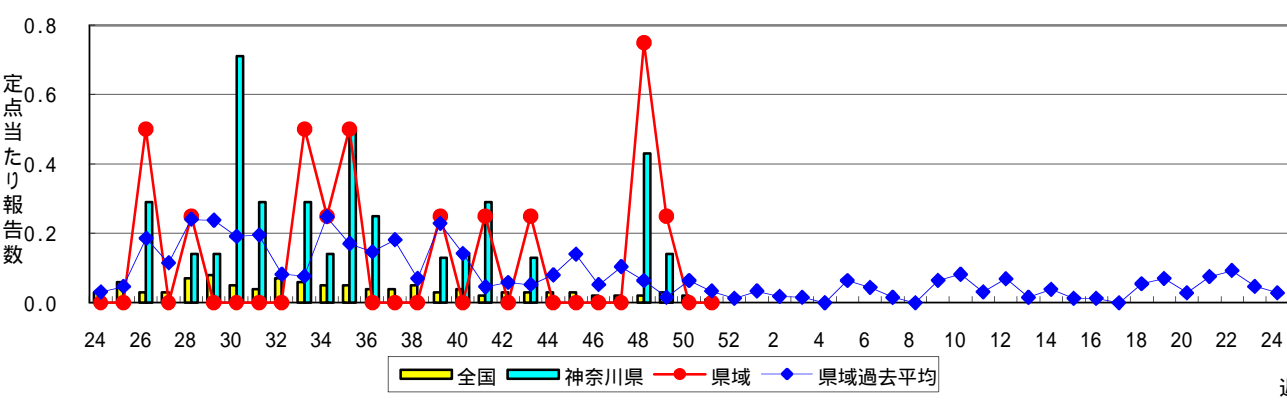
流行性角結膜炎



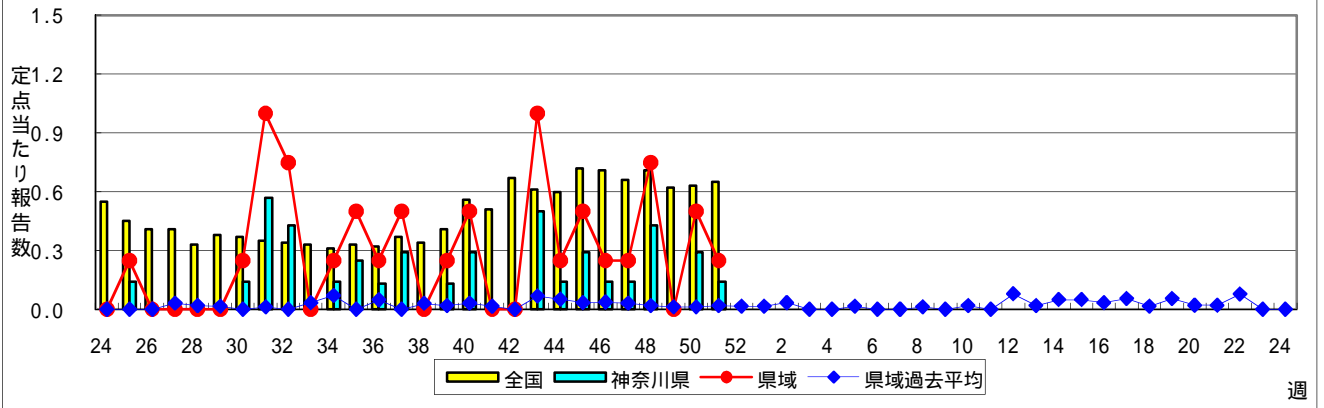
細菌性髄膜炎



無菌性髄膜炎



マイコプラズマ肺炎



クラミジア肺炎(オウム病を除く)

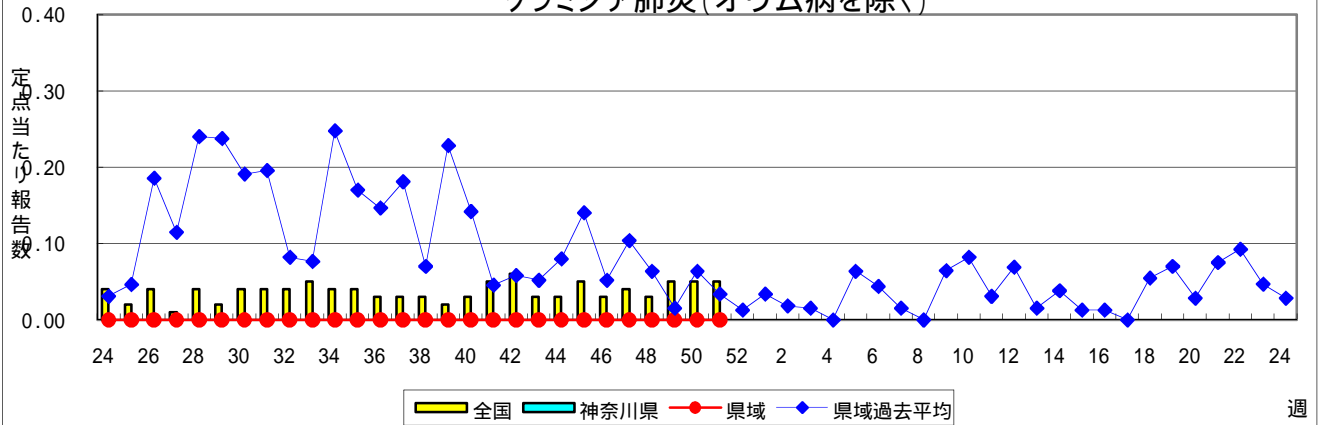


表1 報告数・定点当たり報告数 疾病、政令市・保健所別 (その1)

2010年51週(12月20日～12月26日)

神奈川県	インフルエンザ (高病原性鳥インフルエンザを 除く)		RSウイルス感染症		咽頭結膜熱		A群溶血性レンサ球菌 咽頭炎		感染性胃腸炎	
	報告数	定点当たり	報告数	定点当たり	報告数	定点当たり	報告数	定点当たり	報告数	定点当たり
全県	881	2.67	115	0.55	178	0.86	387	1.86	3,753	18.04
横浜市	460	3.29	29	0.33	46	0.52	137	1.54	1,724	19.37
川崎市	127	2.40	21	0.66	35	1.09	90	2.81	592	18.50
相模原市	42	1.83	2	0.13	-	-	37	2.47	292	19.47
県域 (横浜市、川崎市、相模原市を除く)	252	2.21	63	0.88	97	1.35	123	1.71	1,145	15.90
横須賀市	30	2.14	10	1.11	-	-	3	0.33	72	8.00
藤沢市	29	2.07	3	0.33	1	0.11	7	0.78	131	14.56
平塚	3	0.27	-	-	2	0.29	9	1.29	63	9.00
鎌倉	24	2.67	19	3.17	6	1.00	12	2.00	105	17.50
小田原	60	6.00	3	0.50	1	0.17	29	4.83	65	10.83
三崎	2	0.67	-	-	10	5.00	1	0.50	11	5.50
厚木	44	2.59	15	1.36	48	4.36	16	1.45	282	25.64
足柄上	8	1.60	-	-	1	0.33	2	0.67	27	9.00
秦野	3	0.30	9	1.50	10	1.67	23	3.83	120	20.00
大和	32	2.91	-	-	12	1.71	15	2.14	164	23.43
茅ヶ崎	17	1.70	4	0.67	6	1.00	6	1.00	105	17.50

神奈川県	水痘		手足口病		伝染性紅斑		突発性発しん		百日咳	
	報告数	定点当たり	報告数	定点当たり	報告数	定点当たり	報告数	定点当たり	報告数	定点当たり
全県	642	3.09	26	0.13	49	0.24	130	0.63	7	0.03
横浜市	201	2.26	12	0.13	16	0.18	34	0.38	2	0.02
川崎市	119	3.72	8	0.25	11	0.34	38	1.19	1	0.03
相模原市	86	5.73	1	0.07	1	0.07	8	0.53	1	0.07
県域 (横浜市、川崎市、相模原市を除く)	236	3.28	5	0.07	21	0.29	50	0.69	3	0.04
横須賀市	53	5.89	-	-	1	0.11	3	0.33	-	-
藤沢市	37	4.11	1	0.11	1	0.11	10	1.11	-	-
平塚	14	2.00	1	0.14	1	0.14	1	0.14	-	-
鎌倉	9	1.50	-	-	-	-	5	0.83	-	-
小田原	19	3.17	1	0.17	3	0.50	4	0.67	2	0.33
三崎	4	2.00	-	-	1	0.50	1	0.50	-	-
厚木	36	3.27	2	0.18	-	-	10	0.91	1	0.09
足柄上	2	0.67	-	-	-	-	-	-	-	-
秦野	13	2.17	-	-	10	1.67	8	1.33	-	-
大和	29	4.14	-	-	-	-	2	0.29	-	-
茅ヶ崎	20	3.33	-	-	4	0.67	6	1.00	-	-

神奈川県	ヘルパンギーナ		流行性耳下腺炎		急性出血性結膜炎		流行性角結膜炎		細菌性髄膜炎	
	報告数	定点当たり	報告数	定点当たり	報告数	定点当たり	報告数	定点当たり	報告数	定点当たり
全県	2	0.01	237	1.14	1	0.02	58	1.35	-	-
横浜市	-	-	118	1.33	1	1.00	24	1.41	-	-
川崎市	1	0.03	44	1.38	-	-	4	0.57	-	-
相模原市	-	-	9	0.60	-	-	3	0.75	-	-
県域 (横浜市、川崎市、相模原市を除く)	1	0.01	66	0.92	-	-	27	1.80	-	-
横須賀市	-	-	2	0.22	-	-	5	5.00	-	-
藤沢市	-	-	18	2.00	-	-	1	0.50	-	-
平塚	-	-	-	-	-	-	3	1.50	-	-
鎌倉	-	-	10	1.67	-	-	2	2.00
小田原	-	-	2	0.33	-	-	-	-
三崎	-	-	1	0.50
厚木	1	0.09	14	1.27	-	-	11	3.67	-	-
足柄上	-	-	-	-
秦野	-	-	11	1.83	-	-	1	1.00
大和	-	-	4	0.57	-	-	4	2.00
茅ヶ崎	-	-	4	0.67	-	-	-	-

表1 報告数・定点当たり報告数 疾病、政令市・保健所別 (その2)

2010年51週(12月20日～12月26日)

神奈川県	無菌性髄膜炎		マイコプラズマ肺炎		クラミジア肺炎 (オウム病を除く)	
	報告数	定点当たり	報告数	定点当たり	報告数	定点当たり
全県	-	-	1	0.14	-	-
横浜市	-	-	-	-	-	-
川崎市	-	-	-	-	-	-
相模原市	-	-	-	-	-	-
県域 <small>(横浜市、川崎市、相模原市を除く)</small>	-	-	1	0.25	-	-
横須賀市	-	-	-	-	-	-
藤沢市	-	-	1	1.00	-	-
平塚	-	-	-	-	-	-
鎌倉
小田原
三崎
厚木	-	-	-	-	-	-
足柄上
秦野
大和
茅ヶ崎

表2 報告数・定点当たり報告数、疾病・年齢階級別
(全県及び横浜市・川崎市・相模原市を除く県域) (その1)

2010年51週(12月20日～12月26日)

*表2は、各保健福祉事務所からの最新の報告をもとに作成しているため、国の還元データである表1および表3の数値と一致しないことがあります。

インフルエンザ定点	項目	合計	～5か月	～11か月	1歳	2	3	4	5	6	7	8	
インフルエンザ (高病原性鳥インフルエンザを除く)	全国	報告数	9,863	37	107	318	359	510	636	725	697	675	615
		定点当たり	2.06	0.01	0.02	0.07	0.07	0.11	0.13	0.15	0.15	0.14	0.13
	全県	報告数	881	1	3	25	29	38	42	39	60	81	80
		定点当たり	2.67	0.00	0.01	0.08	0.09	0.12	0.13	0.12	0.18	0.25	0.24
	県域	報告数	252	-	1	8	13	13	13	9	20	27	26
		定点当たり	2.21	-	0.01	0.07	0.11	0.11	0.11	0.08	0.18	0.24	0.23

小児科定点	項目	合計	～5か月	～11か月	1歳	2	3	4	5	6	7	8	
RSウイルス感染症	全国	報告数	4,193	719	865	1,321	664	335	175	64	26	6	5
		定点当たり	1.38	0.24	0.28	0.44	0.22	0.11	0.06	0.02	0.01	0.00	0.00
	全県	報告数	115	20	27	35	17	10	2	3	1	-	-
		定点当たり	0.55	0.10	0.13	0.17	0.08	0.05	0.01	0.01	0.00	-	-
	県域	報告数	63	14	18	16	7	4	2	1	1	-	-
		定点当たり	0.88	0.19	0.25	0.22	0.10	0.06	0.03	0.01	0.01	-	-
咽頭結膜熱	全国	報告数	1,987	9	85	343	283	304	350	241	180	59	43
		定点当たり	0.65	0.00	0.03	0.11	0.09	0.10	0.12	0.08	0.06	0.02	0.01
	全県	報告数	178	-	6	14	18	20	35	25	29	7	12
		定点当たり	0.86	-	0.03	0.07	0.09	0.10	0.17	0.12	0.14	0.03	0.06
	県域	報告数	97	-	3	6	11	12	14	16	16	6	7
		定点当たり	1.35	-	0.04	0.08	0.15	0.17	0.19	0.22	0.22	0.08	0.10
A群溶血性レンサ球菌咽頭炎	全国	報告数	6,835	6	34	197	282	566	889	949	968	775	612
		定点当たり	2.25	0.00	0.01	0.06	0.09	0.19	0.29	0.31	0.32	0.26	0.20
	全県	報告数	387	1	3	4	18	29	42	42	46	55	44
		定点当たり	1.86	0.00	0.01	0.02	0.09	0.14	0.20	0.20	0.22	0.26	0.21
	県域	報告数	123	-	1	2	5	8	8	15	12	13	14
		定点当たり	1.71	-	0.01	0.03	0.07	0.11	0.11	0.21	0.17	0.18	0.19
感染性胃腸炎	全国	報告数	49,127	435	2,671	6,334	5,237	5,110	4,910	4,265	3,484	2,727	2,173
		定点当たり	16.18	0.14	0.88	2.09	1.72	1.68	1.62	1.40	1.15	0.90	0.72
	全県	報告数	3,753	28	180	495	403	362	352	304	270	232	175
		定点当たり	18.04	0.13	0.87	2.38	1.94	1.74	1.69	1.46	1.30	1.12	0.84
	県域	報告数	1,145	7	55	137	126	114	123	102	88	65	39
		定点当たり	15.90	0.10	0.76	1.90	1.75	1.58	1.71	1.42	1.22	0.90	0.54
水痘	全国	報告数	8,014	153	368	1,303	1,445	1,359	1,309	913	533	227	133
		定点当たり	2.64	0.05	0.12	0.43	0.48	0.45	0.43	0.30	0.18	0.07	0.04
	全県	報告数	642	17	27	82	94	75	94	86	72	31	23
		定点当たり	3.09	0.08	0.13	0.39	0.45	0.36	0.45	0.41	0.35	0.15	0.11
	県域	報告数	236	5	3	20	35	29	48	36	29	13	8
		定点当たり	3.28	0.07	0.04	0.28	0.49	0.40	0.67	0.50	0.40	0.18	0.11

インフルエンザ定点	項目	9	10-14	15-19	20-29	30-39	40-49	50-59	60-69	70-79	80歳以上	
インフルエンザ (高病原性鳥インフルエンザを除く)	全国	報告数	540	1,483	399	874	855	506	251	136	81	59
		定点当たり	0.11	0.31	0.08	0.18	0.18	0.11	0.05	0.03	0.02	0.01
	全県	報告数	53	133	53	73	84	51	24	8	3	1
		定点当たり	0.16	0.40	0.16	0.22	0.25	0.15	0.07	0.02	0.01	0.00
	県域	報告数	16	30	12	14	28	13	4	3	1	1
		定点当たり	0.14	0.26	0.11	0.12	0.25	0.11	0.04	0.03	0.01	0.01

小児科定点	項目	9	10-14	15-19	20歳以上	
RSウイルス感染症	全国	報告数	1	4	2	6
		定点当たり	0.00	0.00	0.00	0.00
	全県	報告数	-	-	-	-
		定点当たり	-	-	-	-
	県域	報告数	-	-	-	-
		定点当たり	-	-	-	-
咽頭結膜熱	全国	報告数	28	37	-	25
		定点当たり	0.01	0.01	-	0.01
	全県	報告数	3	2	-	7
		定点当たり	0.01	0.01	-	0.03
	県域	報告数	2	1	-	3
		定点当たり	0.03	0.01	-	0.04
A群溶血性レンサ球菌咽頭炎	全国	報告数	451	800	40	266
		定点当たり	0.15	0.26	0.01	0.09
	全県	報告数	32	49	3	19
		定点当たり	0.15	0.24	0.01	0.09
	県域	報告数	16	21	1	7
		定点当たり	0.22	0.29	0.01	0.10
感染性胃腸炎	全国	報告数	1,792	4,010	849	5,130
		定点当たり	0.59	1.32	0.28	1.69
	全県	報告数	146	276	76	454
		定点当たり	0.70	1.33	0.37	2.18
	県域	報告数	44	93	21	131
		定点当たり	0.61	1.29	0.29	1.82
水痘	全国	報告数	92	130	9	40
		定点当たり	0.03	0.04	0.00	0.01
	全県	報告数	14	17	2	8
		定点当たり	0.07	0.08	0.01	0.04
	県域	報告数	7	3	-	-
		定点当たり	0.10	0.04	-	-

表2 報告数・定点当たり報告数、疾病・年齢階級別
(全県及び横浜市・川崎市・相模原市を除く県域) (その2)

2010年51週(12月20日～12月26日)

*表2は、各保健福祉事務所からの最新の報告をもとに作成しているため、国の還元データである表1および表3の数値と一致しないことがあります。

小児科定点	項目	合計	～5か月	～11か月	1歳
手足口病	全国	報告数 565	5	36	135
		定点当たり 0.19	0.00	0.01	0.04
	全県	報告数 26	1	1	5
		定点当たり 0.13	0.00	0.00	0.02
	県域	報告数 5	-	-	1
		定点当たり 0.07	-	-	0.01
伝染性紅斑	全国	報告数 2,019	1	17	58
		定点当たり 0.67	0.00	0.01	0.02
	全県	報告数 49	-	-	-
		定点当たり 0.24	-	-	-
	県域	報告数 21	-	-	-
		定点当たり 0.29	-	-	-
突発性発しん	全国	報告数 1,453	40	715	606
		定点当たり 0.48	0.01	0.24	0.20
	全県	報告数 130	5	57	62
		定点当たり 0.63	0.02	0.27	0.30
	県域	報告数 50	3	21	24
		定点当たり 0.69	0.04	0.29	0.33
百日咳	全国	報告数 79	2	4	4
		定点当たり 0.03	0.00	0.00	0.00
	全県	報告数 7	-	-	-
		定点当たり 0.03	-	-	-
	県域	報告数 3	-	-	-
		定点当たり 0.04	-	-	-
ヘルパンギーナ	全国	報告数 126	1	11	23
		定点当たり 0.04	0.00	0.00	0.01
	全県	報告数 2	-	1	1
		定点当たり 0.01	-	0.00	0.00
	県域	報告数 1	-	-	1
		定点当たり 0.01	-	-	0.01
流行性耳下腺炎	全国	報告数 3,936	1	11	170
		定点当たり 1.30	0.00	0.00	0.06
	全県	報告数 237	-	-	5
		定点当たり 1.14	-	-	0.02
	県域	報告数 66	-	-	1
		定点当たり 0.92	-	-	0.01

小児科定点	項目	2	3	4	5	6	7	8	9	10-14	15-19	20歳以上
手足口病	全国	報告数 113	87	68	49	29	10	7	6	10	1	9
		定点当たり 0.04	0.03	0.02	0.02	0.01	0.00	0.00	0.00	0.00	0.00	0.00
	全県	報告数 9	2	5	-	2	-	1	-	-	-	-
		定点当たり 0.04	0.01	0.02	-	0.01	-	0.00	-	-	-	-
	県域	報告数 3	-	-	-	1	-	-	18	27	-	7
		定点当たり 0.04	-	-	-	0.01	-	-	0.01	0.01	-	0.00
伝染性紅斑	全国	報告数 87	185	298	356	329	252	181	107	113	3	32
		定点当たり 0.03	0.06	0.10	0.12	0.11	0.08	0.06	0.04	0.04	0.00	0.01
	全県	報告数 3	3	5	9	4	16	2	-	-	-	-
		定点当たり 0.01	0.01	0.02	0.04	0.02	0.08	0.01	-	-	-	-
	県域	報告数 -	2	1	2	2	9	-	2	1	-	2
		定点当たり -	0.03	0.01	0.03	0.03	0.13	-	0.03	0.01	-	0.03
突発性発しん	全国	報告数 65	15	1	6	3	1	-	-	1	-	-
		定点当たり 0.02	0.00	0.00	0.00	0.00	0.00	-	-	0.00	-	-
	全県	報告数 4	1	1	-	-	-	-	-	-	-	-
		定点当たり 0.02	0.00	0.00	-	-	-	-	-	-	-	-
	県域	報告数 -	1	1	-	-	-	-	-	-	-	-
		定点当たり -	0.01	0.01	-	-	-	-	-	-	-	-
百日咳	全国	報告数 4	3	2	4	2	1	1	4	9	3	36
		定点当たり 0.00	0.00	0.00	0.00	0.00	0.00	0.00	0.00	0.00	0.00	0.01
	全県	報告数 1	-	-	-	-	-	-	-	1	-	5
		定点当たり 0.00	-	-	-	-	-	-	-	0.00	-	0.02
	県域	報告数 1	-	-	-	-	-	-	-	-	-	2
		定点当たり 0.01	-	-	-	-	-	-	-	-	-	0.03
ヘルパンギーナ	全国	報告数 16	15	19	13	11	1	4	3	3	1	5
		定点当たり 0.01	0.00	0.01	0.00	0.00	0.00	0.00	0.00	0.00	0.00	0.00
	全県	報告数 -	-	-	-	-	-	-	-	-	-	-
		定点当たり -	-	-	-	-	-	-	-	-	-	-
	県域	報告数 -	-	-	-	-	-	-	-	-	-	-
		定点当たり -	-	-	-	-	-	-	-	-	-	-
流行性耳下腺炎	全国	報告数 349	479	649	681	492	324	282	189	243	15	51
		定点当たり 0.11	0.16	0.21	0.22	0.16	0.11	0.09	0.06	0.08	0.00	0.02
	全県	報告数 17	7	24	39	34	28	33	16	25	3	6
		定点当たり 0.08	0.03	0.12	0.19	0.16	0.13	0.16	0.08	0.12	0.01	0.03
	県域	報告数 4	3	4	14	9	7	15	4	2	-	3
		定点当たり 0.06	0.04	0.06	0.19	0.13	0.10	0.21	0.06	0.03	-	0.04

表2 報告数・定点当たり報告数、疾病・年齢階級別
(全県及び横浜市・川崎市・相模原市を除く県域) (その3)

2010年51週(12月20日～12月26日)

*表2は、各保健福祉事務所からの最新の報告をもとに作成しているため、国の還元データである表1および表3の数値と一致しないことがあります。

眼科定点	項目	合計	～5か月	～11か月	1歳	2	3	4	5	6	7	8
急性出血性結膜炎	全国	報告数 23	-	-	-	-	2	-	-	-	-	-
		定点当たり 0.03	-	-	-	-	0.00	-	-	-	-	-
	全県	報告数 1	-	-	-	-	-	-	-	-	-	-
		定点当たり 0.02	-	-	-	-	-	-	-	-	-	-
流行性角結膜炎	全国	報告数 460	-	5	19	19	28	22	14	10	7	3
		定点当たり 0.68	-	0.01	0.03	0.03	0.04	0.03	0.02	0.01	0.01	0.00
	全県	報告数 58	-	-	3	2	4	5	1	2	2	1
		定点当たり 1.35	-	-	0.07	0.05	0.09	0.12	0.02	0.05	0.05	0.02
県域	報告数 27	-	-	-	-	1	1	3	1	2	2	1
	定点当たり 1.80	-	-	-	-	0.07	0.07	0.20	0.07	0.13	0.13	0.07

基幹定点(週報)	項目	合計	0歳	1-4	5-9	10-14	15-19	20-24	25-29	30-34	35-39	40-44
細菌性髄膜炎	全国	報告数 3	-	1	1	-	-	-	-	-	-	-
		定点当たり 0.01	-	0.00	0.00	-	-	-	-	-	-	-
	全県	報告数 -	-	-	-	-	-	-	-	-	-	-
		定点当たり -	-	-	-	-	-	-	-	-	-	-
無菌性髄膜炎	全国	報告数 6	-	2	1	1	-	-	-	-	-	-
		定点当たり 0.01	-	0.00	0.00	0.00	-	-	-	-	-	-
	全県	報告数 -	-	-	-	-	-	-	-	-	-	-
		定点当たり -	-	-	-	-	-	-	-	-	-	-
マイコプラズマ肺炎	全国	報告数 298	4	124	78	33	8	4	7	11	9	1
		定点当たり 0.65	0.01	0.27	0.17	0.07	0.02	0.01	0.02	0.02	0.02	0.00
	全県	報告数 1	-	-	1	-	-	-	-	-	-	-
		定点当たり 0.14	-	-	0.14	-	-	-	-	-	-	-
クラミジア肺炎 (オウム病を除く)	全国	報告数 22	-	12	2	4	-	-	-	-	-	-
		定点当たり 0.05	-	0.03	0.00	0.01	-	-	-	-	-	-
	全県	報告数 -	-	-	-	-	-	-	-	-	-	-
		定点当たり -	-	-	-	-	-	-	-	-	-	-

眼科定点	項目	9	10-14	15-19	20-29	30-39	40-49	50-59	60-69
急性出血性結膜炎	全国	報告数 -	-	-	3	5	2	5	2
		定点当たり -	-	-	0.00	0.01	0.00	0.01	0.00
	全県	報告数 -	-	-	-	1	-	-	-
		定点当たり -	-	-	-	0.02	-	-	-
流行性角結膜炎	全国	報告数 3	7	13	52	120	52	26	34
		定点当たり 0.00	0.01	0.02	0.08	0.18	0.08	0.04	0.05
	全県	報告数 -	3	1	4	15	8	3	2
		定点当たり -	0.07	0.02	0.09	0.35	0.19	0.07	0.05
県域	報告数 1	-	-	-	-	6	4	2	1
	定点当たり 0.07	-	-	-	-	0.40	0.27	0.13	0.07

基幹定点(週報)	項目	45-49	50-54	55-59	60-64	65-69	70歳以上
細菌性髄膜炎	全国	報告数 -	-	-	-	-	1
		定点当たり -	-	-	-	-	0.00
	全県	報告数 -	-	-	-	-	-
		定点当たり -	-	-	-	-	-
無菌性髄膜炎	全国	報告数 -	1	-	-	-	1
		定点当たり -	0.00	-	-	-	0.00
	全県	報告数 -	-	-	-	-	-
		定点当たり -	-	-	-	-	-
マイコプラズマ肺炎	全国	報告数 2	2	1	2	-	12
		定点当たり 0.00	0.00	0.00	0.00	-	0.03
	全県	報告数 -	-	-	-	-	-
		定点当たり -	-	-	-	-	-
クラミジア肺炎 (オウム病を除く)	全国	報告数 1	-	-	-	-	3
		定点当たり 0.00	-	-	-	-	0.01
	全県	報告数 -	-	-	-	-	-
		定点当たり -	-	-	-	-	-

表3 5週前～今週の推移 (その1)
(全県及び横浜市・川崎市・相模原市を除く県域)

2010年51週(12月20日～12月26日)

疾病名	項目		5週前	4週前	3週前	2週前	1週前	今週
			46週	47週	48週	49週	50週	51週
			(11月15日 ～11月21 日)	(11月22日 ～11月28 日)	(11月29日 ～12月05 日)	(12月06日 ～12月12 日)	(12月13日 ～12月19 日)	(12月20日 ～12月26 日)
インフルエンザ (高病原性鳥インフルエンザを除く)	全県	報告数	135	151	215	298	477	881
		定点当たり	0.44	0.47	0.67	0.92	1.50	2.67
	県域	報告数	48	34	74	112	144	252
		定点当たり	0.42	0.30	0.65	0.98	1.26	2.21
RSウイルス 感染症	全県	報告数	46	60	78	68	103	115
		定点当たり	0.23	0.29	0.38	0.33	0.51	0.55
	県域	報告数	18	30	40	25	48	63
		定点当たり	0.25	0.42	0.56	0.35	0.67	0.88
咽頭結膜熱	全県	報告数	51	61	94	154	188	178
		定点当たり	0.26	0.30	0.46	0.75	0.93	0.86
	県域	報告数	17	23	43	72	83	97
		定点当たり	0.24	0.32	0.60	1.00	1.15	1.35
A群溶血性レンサ球菌咽頭炎	全県	報告数	307	323	405	375	477	387
		定点当たり	1.55	1.57	1.98	1.82	2.36	1.86
	県域	報告数	71	112	96	114	129	123
		定点当たり	0.99	1.56	1.33	1.58	1.79	1.71
感染性胃腸炎	全県	報告数	2,697	3,372	4,123	4,380	4,496	3,753
		定点当たり	13.62	16.37	20.11	21.26	22.26	18.04
	県域	報告数	896	1,140	1,330	1,450	1,418	1,145
		定点当たり	12.44	15.83	18.47	20.14	19.69	15.90
水痘	全県	報告数	294	319	434	636	462	642
		定点当たり	1.48	1.55	2.12	3.09	2.29	3.09
	県域	報告数	84	101	163	189	174	236
		定点当たり	1.17	1.40	2.26	2.63	2.42	3.28
手足口病	全県	報告数	35	47	30	47	30	26
		定点当たり	0.18	0.23	0.15	0.23	0.15	0.13
	県域	報告数	16	15	13	20	14	5
		定点当たり	0.22	0.21	0.18	0.28	0.19	0.07
伝染性紅斑	全県	報告数	44	38	60	42	70	49
		定点当たり	0.22	0.18	0.29	0.20	0.35	0.24
	県域	報告数	14	11	29	16	28	21
		定点当たり	0.19	0.15	0.40	0.22	0.39	0.29
突発性発しん	全県	報告数	125	134	131	134	108	130
		定点当たり	0.63	0.65	0.64	0.65	0.53	0.63
	県域	報告数	36	34	39	49	34	50
		定点当たり	0.50	0.47	0.54	0.68	0.47	0.69

表3 5週前～今週の推移 (その2)
 (全県及び横浜市・川崎市・相模原市を除く県域)

2010年51週(12月20日～12月26日)

疾病名	項目		5週前	4週前	3週前	2週前	1週前	今週
			46週	47週	48週	49週	50週	51週
			(11月15日 ～11月21 日)	(11月22日 ～11月28 日)	(11月29日 ～12月05 日)	(12月06日 ～12月12 日)	(12月13日 ～12月19 日)	(12月20日 ～12月26 日)
百日咳	全県	報告数	10	4	5	1	8	7
		定点当たり	0.05	0.02	0.02	-	0.04	0.03
	県域	報告数	7	1	4	1	6	3
		定点当たり	0.10	0.01	0.06	0.01	0.08	0.04
ヘルパンギーナ	全県	報告数	6	6	4	3	1	2
		定点当たり	0.03	0.03	0.02	0.01	-	0.01
	県域	報告数	3	1	1	2	-	1
		定点当たり	0.04	0.01	0.01	0.03	-	0.01
流行性耳下腺炎	全県	報告数	217	208	209	254	224	237
		定点当たり	1.10	1.01	1.02	1.23	1.11	1.14
	県域	報告数	92	85	98	93	99	66
		定点当たり	1.28	1.18	1.36	1.29	1.38	0.92
急性出血性結膜炎	全県	報告数	2	-	1	2	-	1
		定点当たり	0.05	-	0.02	0.05	-	0.02
	県域	報告数	-	-	-	1	-	-
		定点当たり	-	-	-	0.07	-	-
流行性角結膜炎	全県	報告数	35	34	47	63	55	58
		定点当たり	0.83	0.79	1.09	1.54	1.34	1.35
	県域	報告数	12	20	20	31	25	27
		定点当たり	0.80	1.33	1.33	2.07	1.79	1.80
細菌性髄膜炎	全県	報告数	1	1	-	-	-	-
		定点当たり	0.14	0.14	-	-	-	-
	県域	報告数	1	-	-	-	-	-
		定点当たり	0.25	-	-	-	-	-
無菌性髄膜炎	全県	報告数	-	-	3	1	-	-
		定点当たり	-	-	0.43	0.14	-	-
	県域	報告数	-	-	3	1	-	-
		定点当たり	-	-	0.75	0.25	-	-
マイコプラズマ肺炎	全県	報告数	1	1	3	-	2	1
		定点当たり	0.14	0.14	0.43	-	0.29	0.14
	県域	報告数	1	1	3	-	2	1
		定点当たり	0.25	0.25	0.75	-	0.50	0.25
クラミジア肺炎 (オウム病を除く)	全県	報告数	-	-	-	-	-	-
		定点当たり	-	-	-	-	-	-
	県域	報告数	-	-	-	-	-	-
		定点当たり	-	-	-	-	-	-