



神奈川県感染症発生情報（50週報）

<http://www.eiken.pref.kanagawa.jp/>

平成22年・50週(12月13日～12月19日)



今週の注目感染症 ～ 感染性胃腸炎～

神奈川県では、第50週の感染性胃腸炎の定点当たり報告数は22.26人で、前週（定点当たり報告数21.26人）よりも増加しています。昨年の同時期は、定点当たり報告数5.55人でした。感染性胃腸炎は、いろいろな原因により発熱、下痢、悪心、嘔吐、腹痛などがみられ、例年、初冬から増加し、12月頃にピークを迎えます。ウイルス等がついた手や食べ物を介して感染しますので、感染を予防するために外出後やトイレのあと、食事前などには、ていねいに手を洗いましょう。調理器具等は十分に洗浄、消毒をおこないましょう。

～ インフルエンザ～

神奈川県では、第50週のインフルエンザの定点当たり報告数は1.50人で、前週（定点当たり報告数0.92人）よりも増加しています。インフルエンザは感染している人の咳やくしゃみ、つばなどの飛沫を吸い込むことで主に感染します。予防のために、うがい、手洗いの励行やマスクの着用、咳エチケットなどを心掛けるようにしましょう。

今週の全数把握対象疾患

（当該週の国による集計及び各保健福祉事務所からの届出をもとに期日を決めて集計しているため、集計数が前後することがあります。）

分類	対象疾患	内訳				神奈川県
		県域*	横浜市	川崎市	相模原市	
二類	結核	7	13	4	1	25
五類	ウイルス性肝炎		1			1
	急性脳炎	1				1
	クロイツフェルト・ヤコブ病		1			1
	劇症型溶血性レンサ球菌感染症		1			1
	後天性免疫不全症候群		1		1	2
	梅毒		2			2
	麻しん	1				1

県域の全数把握対象疾患情報

- ・結核7例：病型は肺結核6例、腋窩リンパ節結核1例、年齢群は1歳1例、20歳代3例、30歳代1例、50歳代1例、70歳代1例
- ・急性脳炎1例：年齢群は40歳代、病原体はA型インフルエンザ、感染地域は神奈川県
- ・麻しん1例（藤沢市）：年齢群は1歳、病型は麻しん（検査診断例）、ワクチン接種歴は1回接種あり（1歳）、推定感染地域は神奈川県

今週の定点把握対象疾患

- ・インフルエンザの定点当たり報告数が、鎌倉（定点当たり2.78）、厚木（定点当たり2.41）、大和（定点当たり1.27）保健福祉事務所管内及び横浜市（定点当たり1.88）、川崎市（定点当たり1.11）、相模原市（定点当たり1.39）、藤沢市（定点当たり2.29）で、1.0人を超えています。
- ・感染性胃腸炎の報告数が、厚木（定点当たり32.18）、秦野（定点当たり29.00）、大和（定点当たり26.43）、茅ヶ崎（定点当たり22.00）、鎌倉（定点当たり21.00）保健福祉事務所管内及び横浜市（定点当たり22.82）、川崎市（定点当たり23.34）、相模原市（定点当たり29.13）で多くなっています。
- ・咽頭結膜熱の報告数が、三崎（定点当たり7.00）、厚木（定点当たり3.27）保健福祉事務所管内で多くなっています。
- ・水痘の報告数が、相模原市（定点当たり4.00）で多くなっています。
- ・流行性耳下腺炎の報告数が、藤沢市（定点当たり3.89）で多くなっています。

神奈川県感染症情報センター

神奈川県衛生研究所 企画情報部 衛生情報課

TEL:0467-83-4400(代表)

FAX:0467-89-5211(企画情報部)

感染症発生動向調査事業は「感染症の予防及び感染症の患者に対する医療に関する法律」によって行われています。

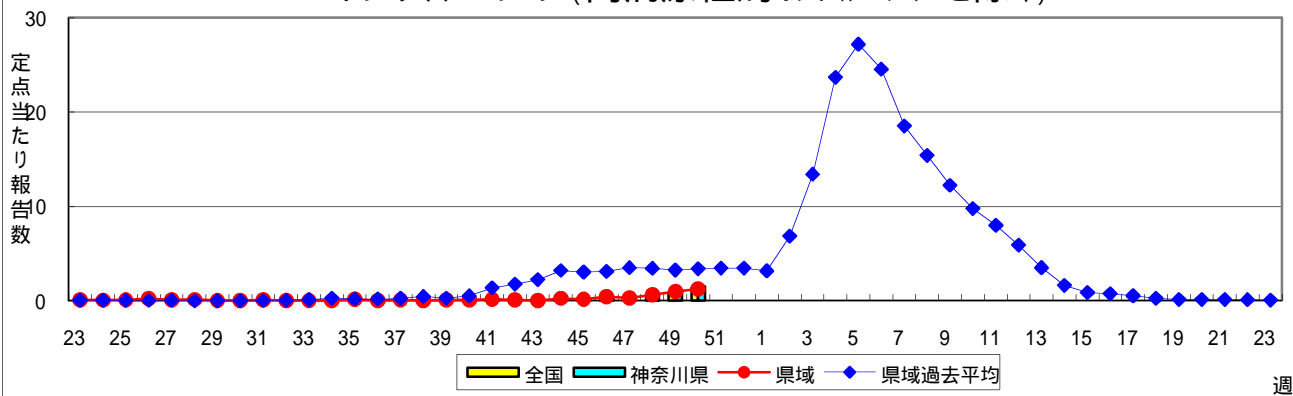
* 県域とは、神奈川県内の市町村のうち横浜市、川崎市、相模原市を除いた地域です。

感染症発生動向調査:週報対象疾患の時系列グラフ

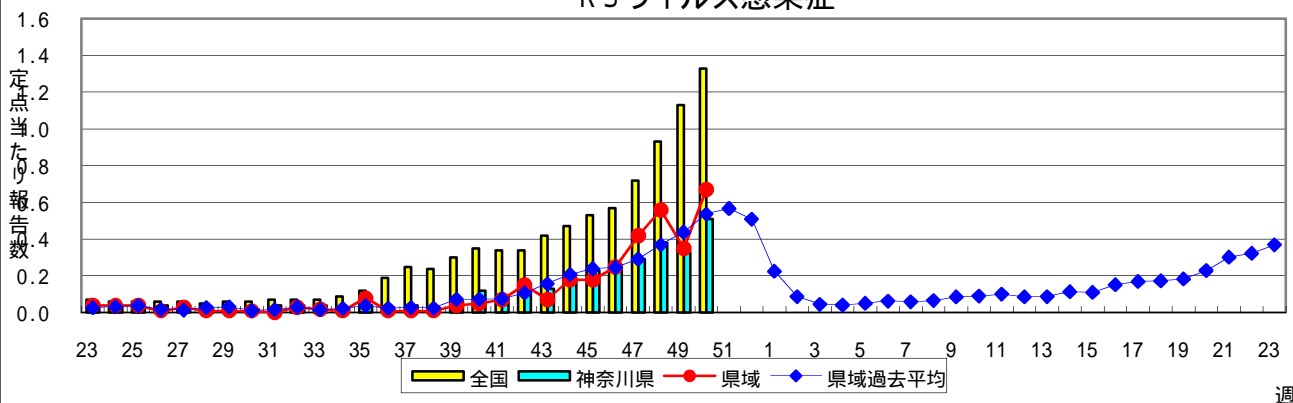
疾患名の括弧書きは、一般名称であり、正式名称ではありません。

神奈川県全域と県域(2010年13週以前は横浜市・川崎市を除く。14週以降は横浜市・川崎市・相模原市を除く。)のデータです。

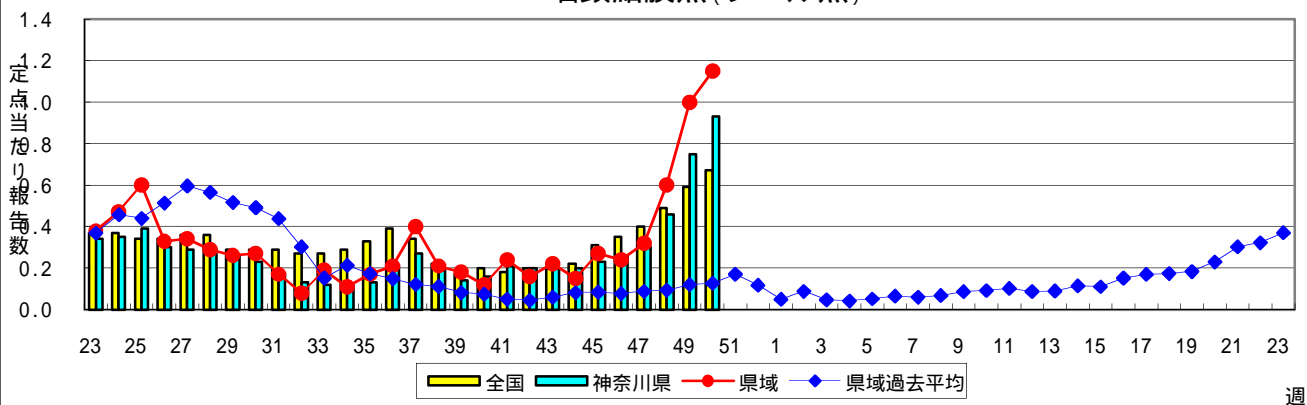
インフルエンザ(高病原性鳥インフルエンザを除く)



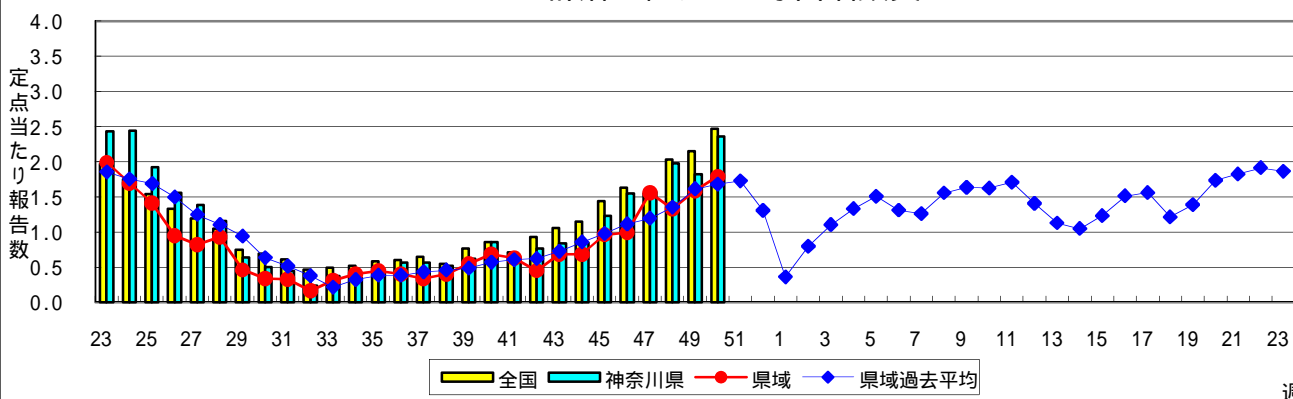
RSウイルス感染症



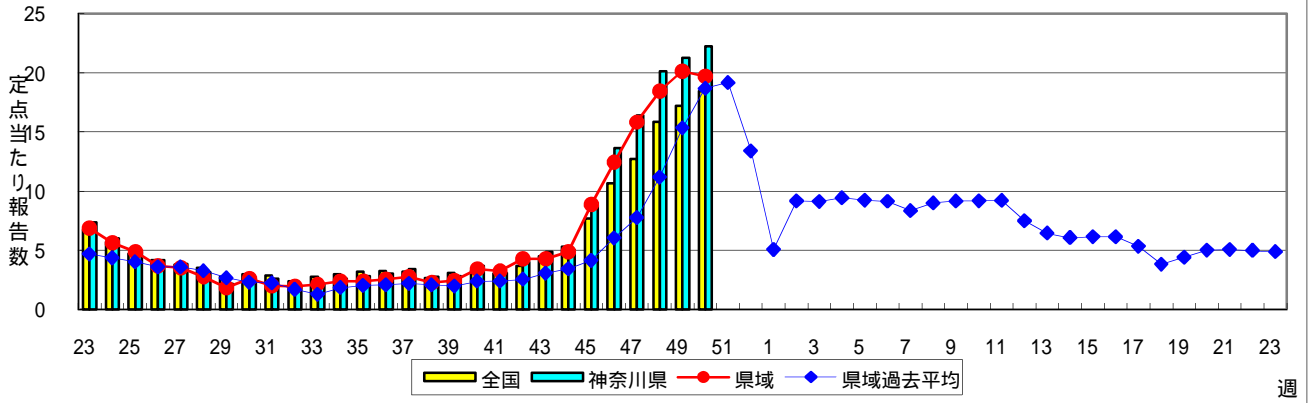
咽頭結膜熱(プール熱)



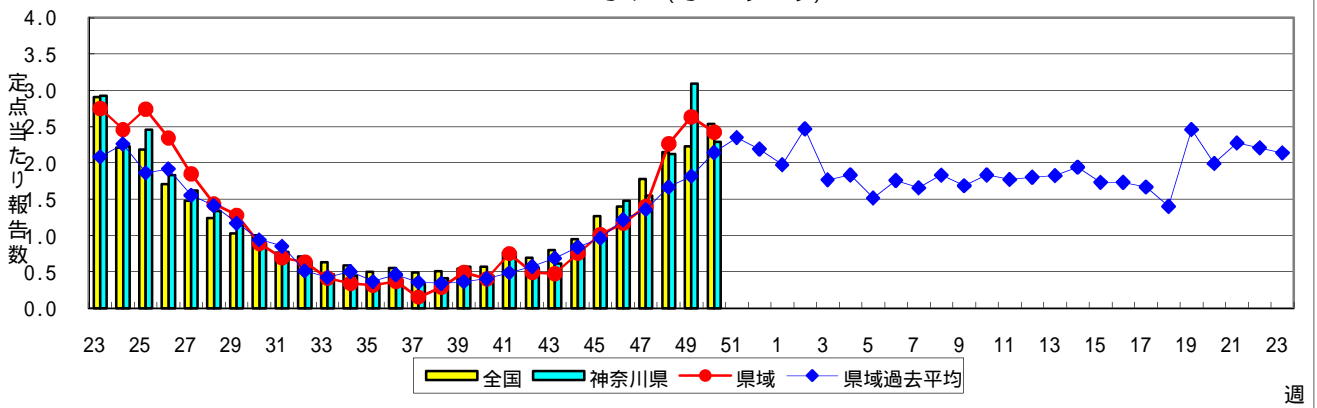
A群溶血性レンサ球菌咽頭炎



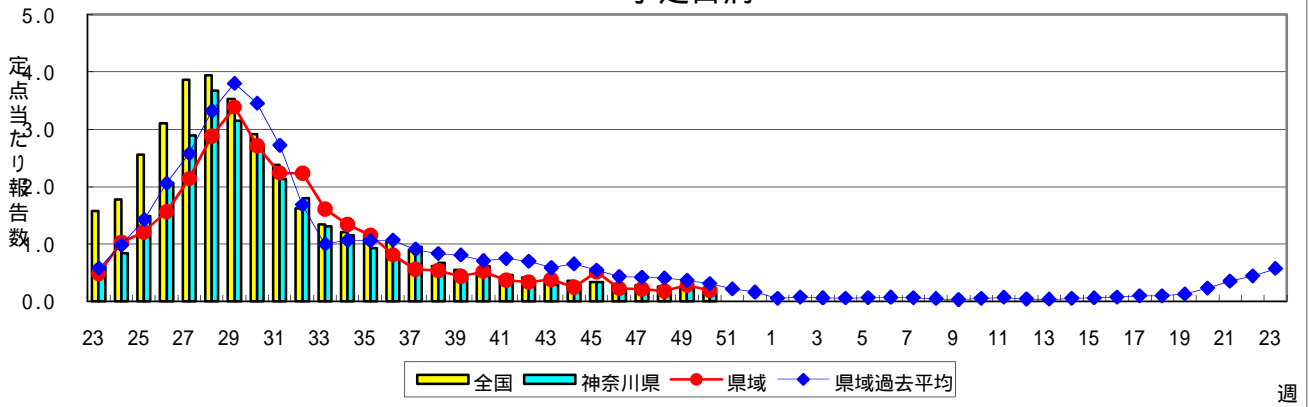
感染性胃腸炎



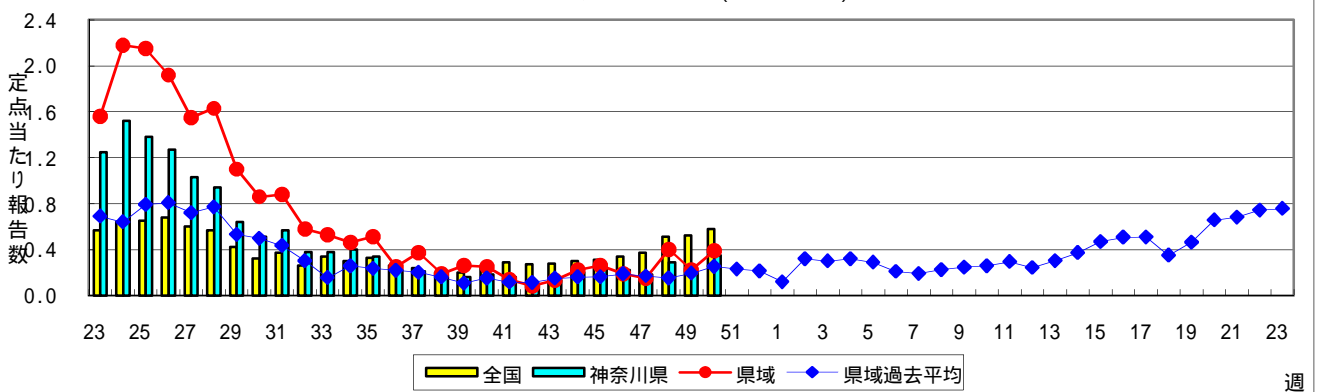
水痘(水ぼうそう)



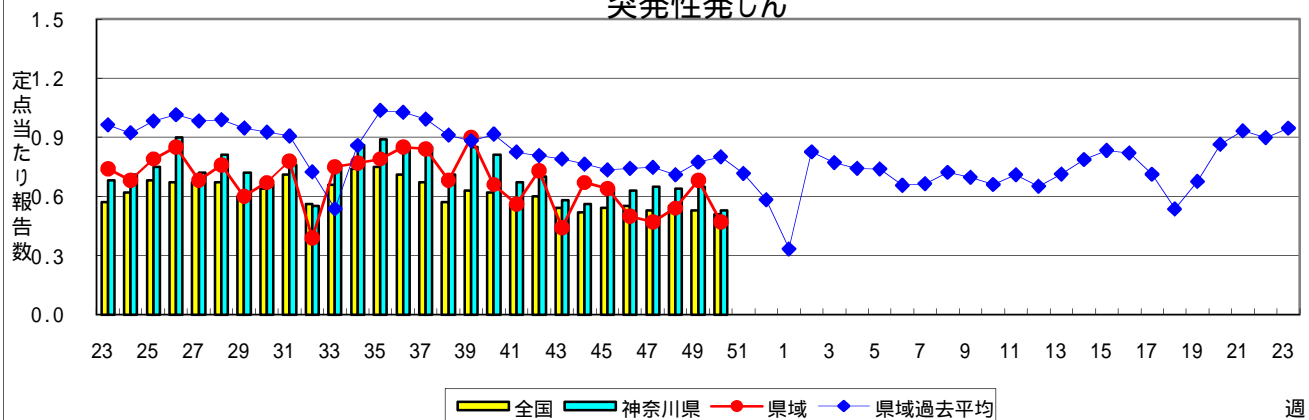
手足口病



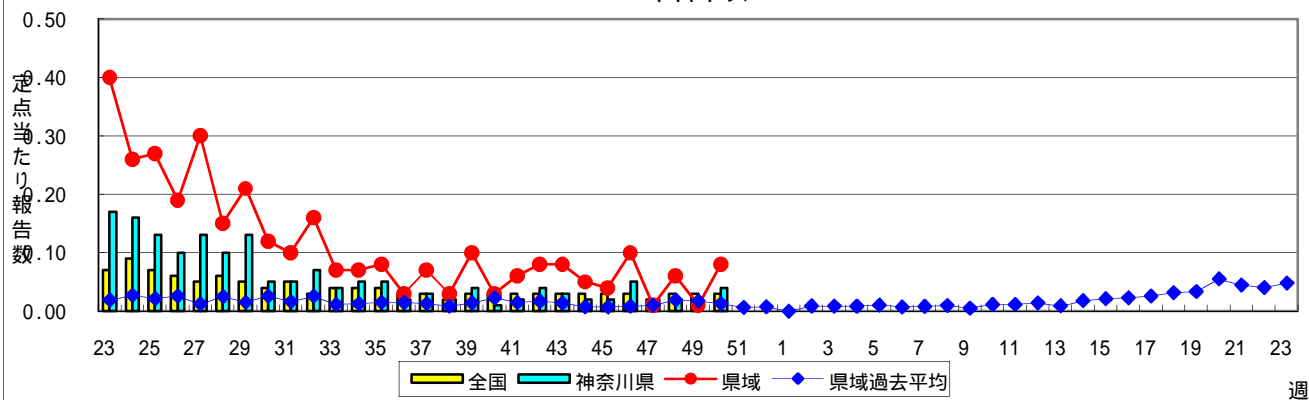
伝染性紅斑(リンゴ病)



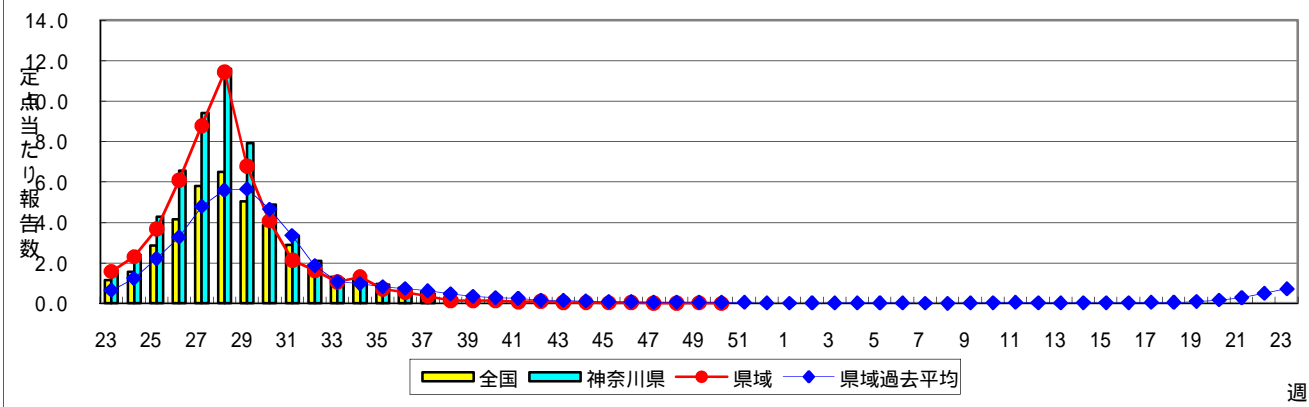
突発性発しん



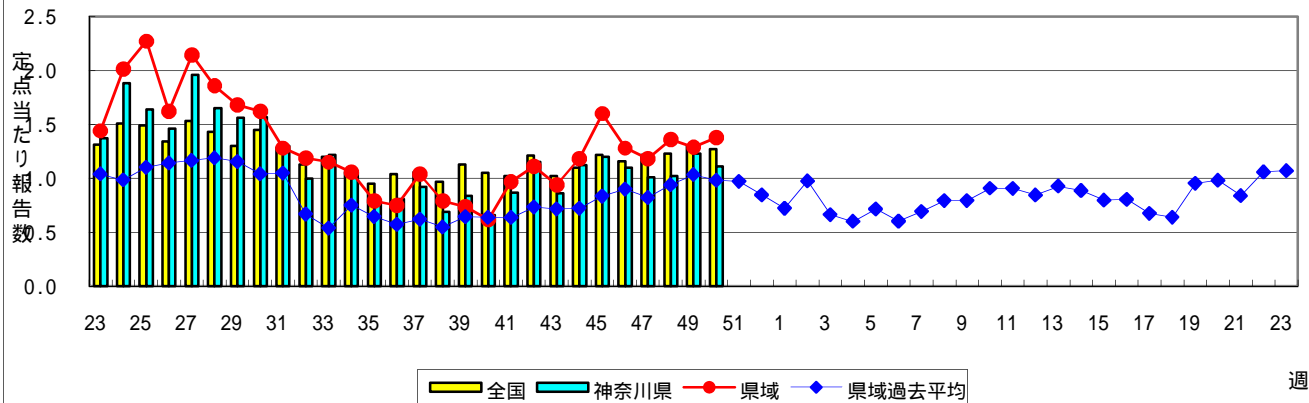
百日咳



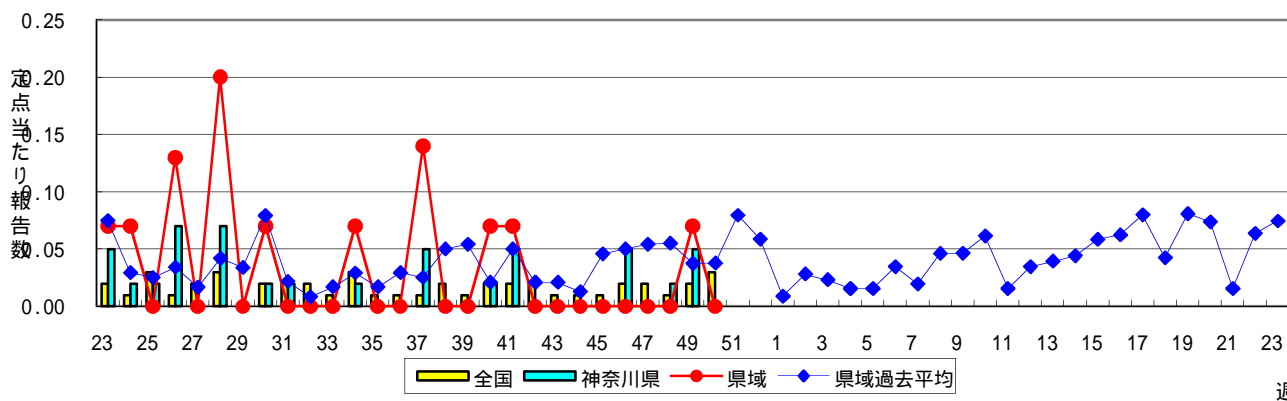
ヘルパンギーナ



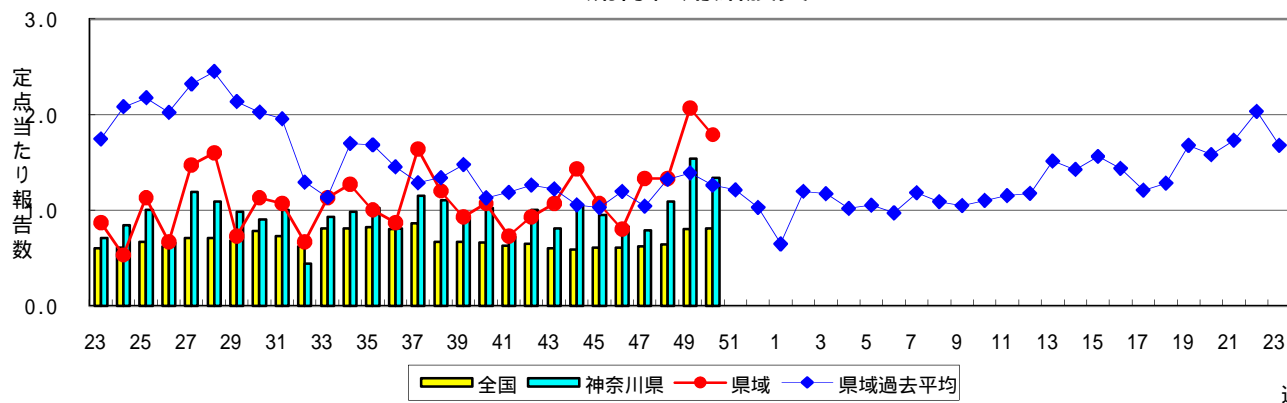
流行性耳下腺炎(おたふくかぜ)



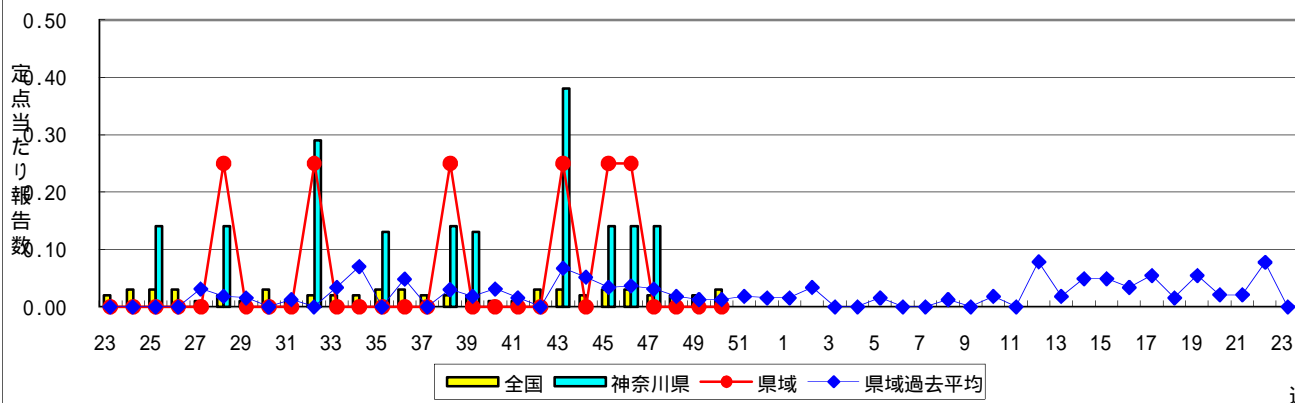
急性出血性結膜炎



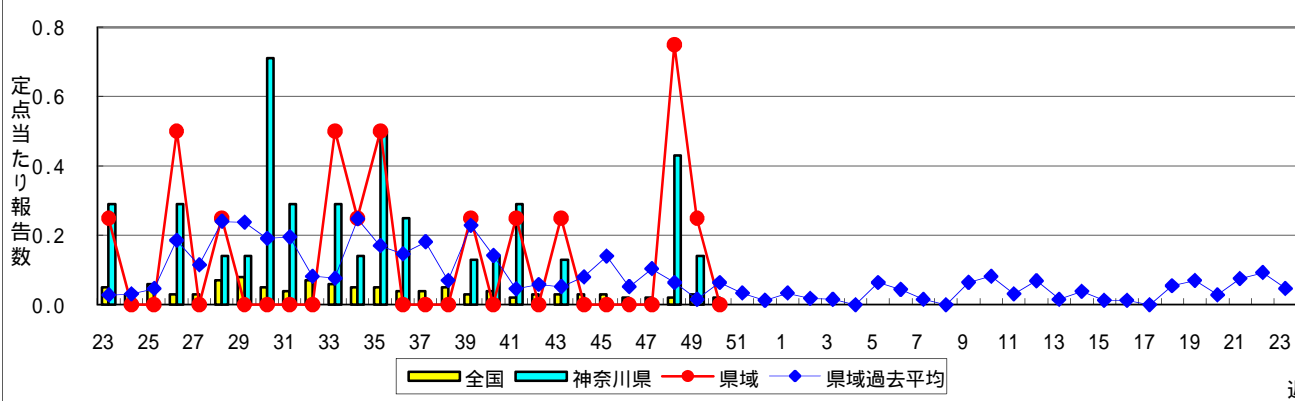
流行性角結膜炎



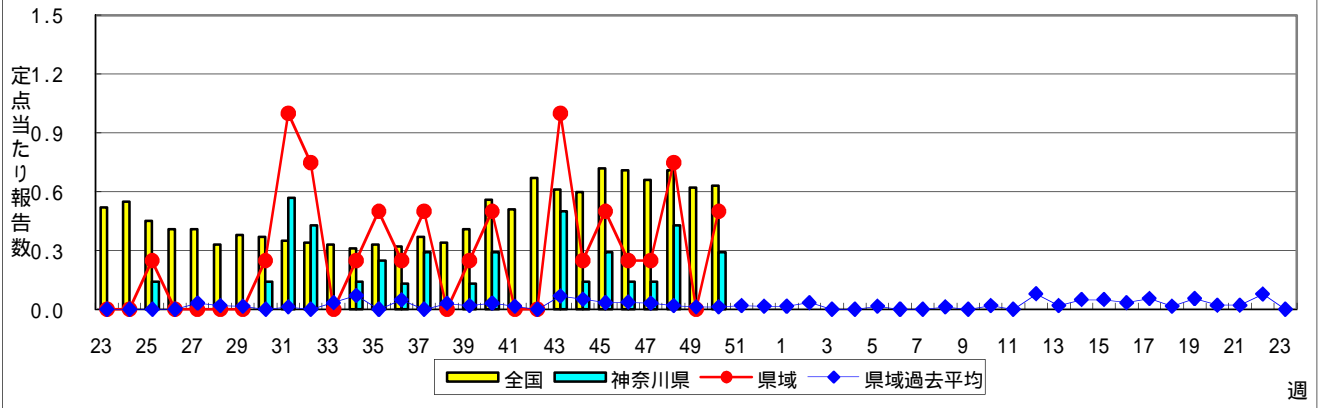
細菌性髄膜炎



無菌性髄膜炎



マイコプラズマ肺炎



クラミジア肺炎(オウム病を除く)

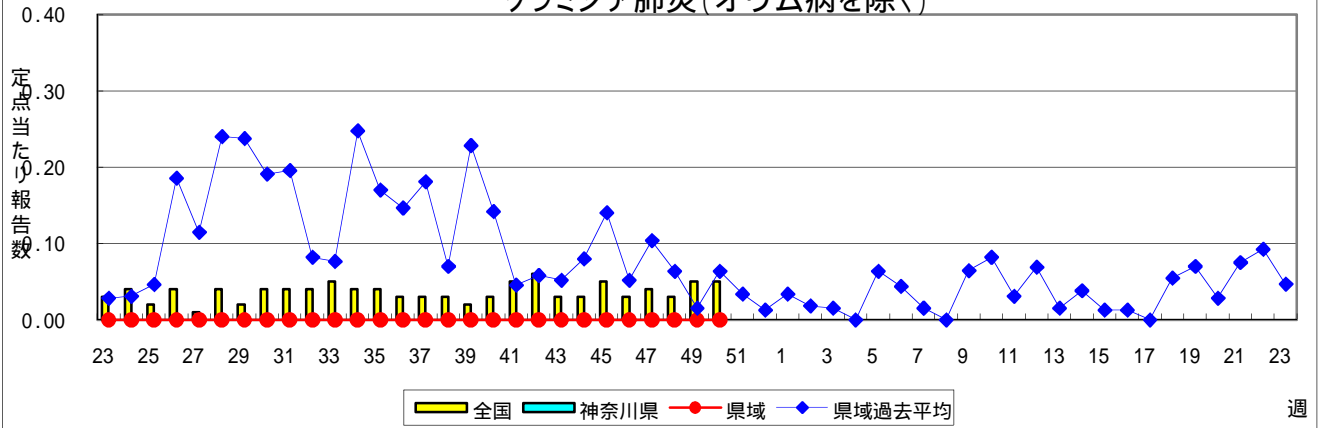


表1 報告数・定点当たり報告数 疾病、政令市・保健所別 (その1)

2010年50週(12月13日～12月19日)

神奈川県	インフルエンザ (高病原性鳥インフルエンザを 除く)		RSウイルス感染症		咽頭結膜熱		A群溶血性レンサ球菌 咽頭炎		感染性胃腸炎	
	報告数	定点当たり	報告数	定点当たり	報告数	定点当たり	報告数	定点当たり	報告数	定点当たり
全県	477	1.50	103	0.51	188	0.93	477	2.36	4,496	22.26
横浜市	242	1.88	39	0.47	55	0.66	159	1.92	1,894	22.82
川崎市	59	1.11	15	0.47	50	1.56	149	4.66	747	23.34
相模原市	32	1.39	1	0.07	-	-	40	2.67	437	29.13
県域 (横浜市、川崎市、相模原市を除く)	144	1.26	48	0.67	83	1.15	129	1.79	1,418	19.69
横須賀市	9	0.64	8	0.89	2	0.22	3	0.33	108	12.00
藤沢市	32	2.29	1	0.11	-	-	9	1.00	160	17.78
平塚	1	0.09	-	-	2	0.29	9	1.29	78	11.14
鎌倉	25	2.78	12	2.00	1	0.17	19	3.17	126	21.00
小田原	9	0.90	4	0.67	-	-	31	5.17	74	12.33
三崎	-	-	-	-	14	7.00	-	-	14	7.00
厚木	41	2.41	8	0.73	36	3.27	22	2.00	354	32.18
足柄上	2	0.40	-	-	1	0.33	6	2.00	13	4.33
秦野	2	0.20	10	1.67	17	2.83	16	2.67	174	29.00
大和	14	1.27	4	0.57	4	0.57	8	1.14	185	26.43
茅ヶ崎	9	0.90	1	0.17	6	1.00	6	1.00	132	22.00

神奈川県	水痘		手足口病		伝染性紅斑		突発性発しん		百日咳	
	報告数	定点当たり	報告数	定点当たり	報告数	定点当たり	報告数	定点当たり	報告数	定点当たり
全県	462	2.29	30	0.15	70	0.35	108	0.53	8	0.04
横浜市	141	1.70	13	0.16	27	0.33	43	0.52	-	-
川崎市	87	2.72	2	0.06	14	0.44	24	0.75	1	0.03
相模原市	60	4.00	1	0.07	1	0.07	7	0.47	1	0.07
県域 (横浜市、川崎市、相模原市を除く)	174	2.42	14	0.19	28	0.39	34	0.47	6	0.08
横須賀市	20	2.22	1	0.11	1	0.11	5	0.56	-	-
藤沢市	18	2.00	2	0.22	1	0.11	6	0.67	-	-
平塚	18	2.57	-	-	3	0.43	-	-	-	-
鎌倉	17	2.83	-	-	2	0.33	2	0.33	-	-
小田原	21	3.50	4	0.67	8	1.33	2	0.33	-	-
三崎	2	1.00	1	0.50	1	0.50	-	-	-	-
厚木	25	2.27	1	0.09	1	0.09	9	0.82	6	0.55
足柄上	-	-	-	-	1	0.33	-	-	-	-
秦野	22	3.67	-	-	8	1.33	4	0.67	-	-
大和	20	2.86	-	-	-	-	2	0.29	-	-
茅ヶ崎	11	1.83	5	0.83	2	0.33	4	0.67	-	-

神奈川県	ヘルパンギーナ		流行性耳下腺炎		急性出血性結膜炎		流行性角結膜炎		細菌性髄膜炎	
	報告数	定点当たり	報告数	定点当たり	報告数	定点当たり	報告数	定点当たり	報告数	定点当たり
全県	1	-	224	1.11	-	-	55	1.34	-	-
横浜市	-	-	82	0.99	-	-	23	1.44	-	-
川崎市	1	0.03	41	1.28	-	-	5	0.71	-	-
相模原市	-	-	2	0.13	-	-	2	0.50	-	-
県域 (横浜市、川崎市、相模原市を除く)	-	-	99	1.38	-	-	25	1.79	-	-
横須賀市	-	-	3	0.33	-	-	-	-	-	-
藤沢市	-	-	35	3.89	-	-	-	-	-	-
平塚	-	-	4	0.57	-	-	1	1.00	-	-
鎌倉	-	-	10	1.67	-	-	1	1.00
小田原	-	-	4	0.67	-	-	-	-
三崎	-	-	1	0.50
厚木	-	-	16	1.45	-	-	22	7.33	-	-
足柄上	-	-	1	0.33
秦野	-	-	13	2.17	-	-	-	-
大和	-	-	5	0.71	-	-	-	-
茅ヶ崎	-	-	7	1.17	-	-	1	0.50

表1 報告数・定点当たり報告数 疾病、政令市・保健所別 (その2)

2010年50週(12月13日～12月19日)

神奈川県	無菌性髄膜炎		マイコプラズマ肺炎		クラミジア肺炎 (オウム病を除く)	
	報告数	定点当たり	報告数	定点当たり	報告数	定点当たり
全県	-	-	2	0.29	-	-
横浜市	-	-	-	-	-	-
川崎市	-	-	-	-	-	-
相模原市	-	-	-	-	-	-
県域 <small>(横浜市、川崎市、相模原市を除く)</small>	-	-	2	0.50	-	-
横須賀市	-	-	-	-	-	-
藤沢市	-	-	2	2.00	-	-
平塚	-	-	-	-	-	-
鎌倉
小田原
三崎
厚木	-	-	-	-	-	-
足柄上
秦野
大和
茅ヶ崎

表2 報告数・定点当たり報告数、疾病・年齢階級別
(全県及び横浜市・川崎市・相模原市を除く県域) (その1)

2010年50週(12月13日～12月19日)

*表2は、各保健福祉事務所からの最新の報告をもとに作成しているため、国の還元データである表1および表3の数値と一致しないことがあります。

インフルエンザ	定点	項目	合計	～5か月	～11か月	1歳	2	3	4	5	6	7	8
インフルエンザ (高病原性鳥インフルエンザを除く)	全国	報告数	6,758	24	53	203	279	371	485	581	592	556	486
		定点当たり	1.41	0.01	0.01	0.04	0.06	0.08	0.10	0.12	0.12	0.12	0.10
	全県	報告数	477	-	1	8	9	16	18	44	39	39	41
		定点当たり	1.50	-	0.00	0.03	0.03	0.05	0.06	0.14	0.12	0.12	0.13
	県域	報告数	144	-	-	-	1	5	3	14	16	11	18
		定点当たり	1.26	-	-	-	0.01	0.04	0.03	0.12	0.14	0.10	0.16

小児科	定点	項目	合計	～5か月	～11か月	1歳	2	3	4	5	6	7	8
RSウイルス感染症	全国	報告数	4,047	634	780	1,358	733	286	156	57	21	12	3
		定点当たり	1.33	0.21	0.26	0.45	0.24	0.09	0.05	0.02	0.01	0.00	0.00
	全県	報告数	103	10	22	39	14	4	9	3	1	1	-
		定点当たり	0.51	0.05	0.11	0.19	0.07	0.02	0.04	0.01	0.00	0.00	-
	県域	報告数	48	3	12	15	6	2	7	2	1	-	-
		定点当たり	0.67	0.04	0.17	0.21	0.08	0.03	0.10	0.03	0.01	-	-
咽頭結膜熱	全国	報告数	2,042	13	94	343	295	292	342	246	161	95	60
		定点当たり	0.67	0.00	0.03	0.11	0.10	0.10	0.11	0.08	0.05	0.03	0.02
	全県	報告数	188	1	7	16	18	25	42	30	24	10	2
		定点当たり	0.93	0.00	0.03	0.08	0.09	0.12	0.21	0.15	0.12	0.05	0.01
	県域	報告数	83	1	5	8	8	8	20	16	9	2	1
		定点当たり	1.15	0.01	0.07	0.11	0.11	0.11	0.28	0.22	0.13	0.03	0.01
A群溶血性レンサ球菌咽頭炎	全国	報告数	7,500	11	28	199	300	583	965	1,130	1,013	944	703
		定点当たり	2.47	0.00	0.01	0.07	0.10	0.19	0.32	0.37	0.33	0.31	0.23
	全県	報告数	477	2	1	12	23	26	56	63	68	65	46
		定点当たり	2.36	0.01	0.00	0.06	0.11	0.13	0.28	0.31	0.34	0.32	0.23
	県域	報告数	129	-	-	-	4	8	12	20	14	18	15
		定点当たり	1.79	-	-	-	0.06	0.11	0.17	0.28	0.19	0.25	0.21
感染性胃腸炎	全国	報告数	56,036	482	2,818	7,141	6,035	5,654	6,085	5,216	4,174	3,038	2,480
		定点当たり	18.46	0.16	0.93	2.35	1.99	1.86	2.00	1.72	1.38	1.00	0.82
	全県	報告数	4,496	33	208	514	425	410	512	480	403	254	198
		定点当たり	22.26	0.16	1.03	2.54	2.10	2.03	2.53	2.38	2.00	1.26	0.98
	県域	報告数	1,418	15	57	146	127	153	146	160	146	81	71
		定点当たり	19.69	0.21	0.79	2.03	1.76	2.13	2.03	2.22	2.03	1.13	0.99
水痘	全国	報告数	7,723	149	429	1,295	1,396	1,346	1,215	762	504	217	164
		定点当たり	2.54	0.05	0.14	0.43	0.46	0.44	0.40	0.25	0.17	0.07	0.05
	全県	報告数	462	5	19	63	48	75	68	69	42	32	18
		定点当たり	2.29	0.02	0.09	0.31	0.24	0.37	0.34	0.34	0.21	0.16	0.09
	県域	報告数	174	1	9	16	22	25	31	26	20	13	4
		定点当たり	2.42	0.01	0.13	0.22	0.31	0.35	0.43	0.36	0.28	0.18	0.06

インフルエンザ	定点	項目	9	10-14	15-19	20-29	30-39	40-49	50-59	60-69	70-79	80歳以上
インフルエンザ (高病原性鳥インフルエンザを除く)	全国	報告数	368	1,010	231	403	526	294	135	77	48	36
		定点当たり	0.08	0.21	0.05	0.08	0.11	0.06	0.03	0.02	0.01	0.01
	全県	報告数	31	86	24	40	37	26	14	2	1	1
		定点当たり	0.10	0.27	0.08	0.13	0.12	0.08	0.04	0.01	0.00	0.00
	県域	報告数	6	23	6	13	13	7	5	1	1	1
		定点当たり	0.05	0.20	0.05	0.11	0.11	0.06	0.04	0.01	0.01	0.01

小児科	定点	項目	9	10-14	15-19	20歳以上
RSウイルス感染症	全国	報告数	-	5	-	2
		定点当たり	-	0.00	-	0.00
	全県	報告数	-	-	-	-
		定点当たり	-	-	-	-
	県域	報告数	-	-	-	-
		定点当たり	-	-	-	-
咽頭結膜熱	全国	報告数	18	53	4	26
		定点当たり	0.01	0.02	0.00	0.01
	全県	報告数	2	5	-	6
		定点当たり	0.01	0.02	-	0.03
	県域	報告数	1	-	-	4
		定点当たり	0.01	-	-	0.06
A群溶血性レンサ球菌咽頭炎	全国	報告数	546	777	45	256
		定点当たり	0.18	0.26	0.01	0.08
	全県	報告数	38	51	1	25
		定点当たり	0.19	0.25	0.00	0.12
	県域	報告数	12	19	-	7
		定点当たり	0.17	0.26	-	0.10
感染性胃腸炎	全国	報告数	1,921	4,640	954	5,398
		定点当たり	0.63	1.53	0.31	1.78
	全県	報告数	171	326	58	504
		定点当たり	0.85	1.61	0.29	2.50
	県域	報告数	48	99	20	149
		定点当たり	0.67	1.38	0.28	2.07
水痘	全国	報告数	96	119	5	26
		定点当たり	0.03	0.04	0.00	0.01
	全県	報告数	9	12	1	1
		定点当たり	0.04	0.06	0.00	0.00
	県域	報告数	3	4	-	-
		定点当たり	0.04	0.06	-	-

表2 報告数・定点当たり報告数、疾病・年齢階級別
(全県及び横浜市・川崎市・相模原市を除く県域) (その2)

2010年50週(12月13日～12月19日)

*表2は、各保健福祉事務所からの最新の報告をもとに作成しているため、国の還元データである表1および表3の数値と一致しないことがあります。

小児科定点	項目	合計	～5か月	～11か月	1歳
手足口病	全国	報告数 639	3	39	159
		定点当たり 0.21	0.00	0.01	0.05
	全県	報告数 30	-	1	7
		定点当たり 0.15	-	0.00	0.03
	県域	報告数 14	-	-	2
		定点当たり 0.19	-	-	0.03
伝染性紅斑	全国	報告数 1,770	1	18	71
		定点当たり 0.58	0.00	0.01	0.02
	全県	報告数 70	-	3	8
		定点当たり 0.35	-	0.01	0.04
	県域	報告数 28	-	-	2
		定点当たり 0.39	-	-	0.03
突発性発しん	全国	報告数 1,548	54	729	677
		定点当たり 0.51	0.02	0.24	0.22
	全県	報告数 108	4	33	62
		定点当たり 0.53	0.02	0.16	0.31
	県域	報告数 34	1	13	18
		定点当たり 0.47	0.01	0.18	0.25
百日咳	全国	報告数 99	3	5	3
		定点当たり 0.03	0.00	0.00	0.00
	全県	報告数 8	-	-	-
		定点当たり 0.04	-	-	-
	県域	報告数 6	-	-	-
		定点当たり 0.08	-	-	-
ヘルパンギーナ	全国	報告数 151	2	6	34
		定点当たり 0.05	0.00	0.00	0.01
	全県	報告数 1	-	-	-
		定点当たり 0.00	-	-	-
	県域	報告数 -	-	-	-
		定点当たり -	-	-	-
流行性耳下腺炎	全国	報告数 3,855	-	21	161
		定点当たり 1.27	-	0.01	0.05
	全県	報告数 224	-	-	8
		定点当たり 1.11	-	-	0.04
	県域	報告数 99	-	-	2
		定点当たり 1.38	-	-	0.03

小児科定点	項目	2	3	4	5	6	7	8	9	10-14	15-19	20歳以上
手足口病	全国	報告数 132	93	85	49	29	16	11	-	11	2	10
		定点当たり 0.04	0.03	0.03	0.02	0.01	0.01	0.00	-	0.00	0.00	0.00
	全県	報告数 5	4	4	3	2	1	-	-	-	2	-
		定点当たり 0.02	0.02	0.02	0.01	0.01	0.00	-	-	-	0.03	-
	県域	報告数 2	3	2	1	1	1	-	18	27	-	7
		定点当たり 0.03	0.04	0.03	0.01	0.01	0.01	-	0.01	0.01	-	0.00
伝染性紅斑	全国	報告数 82	158	250	268	288	213	175	106	114	4	22
		定点当たり 0.03	0.05	0.08	0.09	0.09	0.07	0.06	0.03	0.04	0.00	0.01
	全県	報告数 5	8	5	7	9	9	7	-	2	-	1
		定点当たり 0.02	0.04	0.02	0.03	0.04	0.04	0.03	-	0.01	-	0.00
	県域	報告数 1	2	3	1	5	7	1	3	2	-	1
		定点当たり 0.01	0.03	0.04	0.01	0.07	0.10	0.01	0.04	0.03	-	0.01
突発性発しん	全国	報告数 67	10	4	-	1	3	2	1	-	-	-
		定点当たり 0.02	0.00	0.00	-	0.00	0.00	0.00	0.00	-	-	-
	全県	報告数 8	-	-	-	-	-	1	-	-	-	-
		定点当たり 0.04	-	-	-	-	-	0.00	-	-	-	-
	県域	報告数 1	-	-	-	-	-	1	-	-	-	-
		定点当たり 0.01	-	-	-	-	-	0.01	-	-	-	-
百日咳	全国	報告数 6	2	10	2	4	3	4	1	20	-	36
		定点当たり 0.00	0.00	0.00	0.00	0.00	0.00	0.00	0.00	0.01	-	0.01
	全県	報告数 -	-	2	-	-	-	-	1	1	1	-
		定点当たり -	-	0.01	-	-	-	-	0.00	0.00	-	0.01
	県域	報告数 -	-	2	-	-	-	1	1	1	-	1
		定点当たり -	-	0.03	-	-	-	0.01	0.01	0.01	-	0.01
ヘルパンギーナ	全国	報告数 19	26	15	11	15	3	4	2	8	-	6
		定点当たり 0.01	0.01	0.00	0.00	0.00	0.00	0.00	0.00	0.00	-	0.00
	全県	報告数 -	1	-	-	-	-	-	-	-	-	-
		定点当たり -	0.00	-	-	-	-	-	-	-	-	-
	県域	報告数 -	-	-	-	-	-	-	-	-	-	-
		定点当たり -	-	-	-	-	-	-	-	-	-	-
流行性耳下腺炎	全国	報告数 329	527	623	604	454	376	255	153	277	17	58
		定点当たり 0.11	0.17	0.21	0.20	0.15	0.12	0.08	0.05	0.09	0.01	0.02
	全県	報告数 14	23	19	29	27	22	23	12	35	5	7
		定点当たり 0.07	0.11	0.09	0.14	0.13	0.11	0.11	0.06	0.17	0.02	0.03
	県域	報告数 4	15	5	14	13	8	13	8	11	3	3
		定点当たり 0.06	0.21	0.07	0.19	0.18	0.11	0.18	0.11	0.15	0.04	0.04

表2 報告数・定点当たり報告数、疾病・年齢階級別
(全県及び横浜市・川崎市・相模原市を除く県域) (その3)

2010年50週(12月13日～12月19日)

*表2は、各保健福祉事務所からの最新の報告をもとに作成しているため、国の還元データである表1および表3の数値と一致しないことがあります。

眼科定点	項目	合計	～5か月	～11か月	1歳	2	3	4	5	6	7	8
急性出血性結膜炎	全国	報告数	20	-	-	1	-	1	2	1	-	1
		定点当たり	0.03	-	-	0.00	-	0.00	0.00	-	-	0.00
	全県	報告数	-	-	-	-	-	-	-	-	-	-
		定点当たり	-	-	-	-	-	-	-	-	-	-
	県域	報告数	-	-	-	-	-	-	-	-	-	-
		定点当たり	-	-	-	-	-	-	-	-	-	-
流行性角結膜炎	全国	報告数	547	4	5	15	30	27	36	24	12	7
		定点当たり	0.81	0.01	0.01	0.02	0.04	0.04	0.05	0.04	0.02	0.01
	全県	報告数	55	2	-	-	2	2	5	3	1	1
		定点当たり	1.34	0.05	-	-	0.05	0.05	0.12	0.07	0.02	0.02
	県域	報告数	25	-	-	-	1	1	3	2	-	-
		定点当たり	1.79	-	-	-	0.07	0.07	0.21	0.14	-	-

基幹定点(週報)	項目	合計	0歳	1-4	5-9	10-14	15-19	20-24	25-29	30-34	35-39	40-44
細菌性髄膜炎	全国	報告数	13	3	4	2	1	-	-	-	1	-
		定点当たり	0.03	0.01	0.01	0.00	0.00	-	-	-	0.00	-
	全県	報告数	-	-	-	-	-	-	-	-	-	-
		定点当たり	-	-	-	-	-	-	-	-	-	-
	県域	報告数	-	-	-	-	-	-	-	-	-	-
		定点当たり	-	-	-	-	-	-	-	-	-	-
無菌性髄膜炎	全国	報告数	11	-	2	4	1	1	-	1	1	-
		定点当たり	0.02	-	0.00	0.01	0.00	0.00	-	0.00	0.00	-
	全県	報告数	-	-	-	-	-	-	-	-	-	-
		定点当たり	-	-	-	-	-	-	-	-	-	-
	県域	報告数	-	-	-	-	-	-	-	-	-	-
		定点当たり	-	-	-	-	-	-	-	-	-	-
マイコプラズマ肺炎	全国	報告数	289	6	124	71	25	5	9	6	12	5
		定点当たり	0.63	0.01	0.27	0.15	0.05	0.01	0.02	0.01	0.03	0.01
	全県	報告数	2	-	1	1	-	-	-	-	-	-
		定点当たり	0.29	-	0.14	0.14	-	-	-	-	-	-
	県域	報告数	2	-	1	1	-	-	-	-	-	-
		定点当たり	0.50	-	0.25	0.25	-	-	-	-	-	-
クラミジア肺炎 (オウム病を除く)	全国	報告数	21	-	6	2	4	-	-	2	1	-
		定点当たり	0.05	-	0.01	0.00	0.01	-	-	0.00	0.00	-
	全県	報告数	-	-	-	-	-	-	-	-	-	-
		定点当たり	-	-	-	-	-	-	-	-	-	-
	県域	報告数	-	-	-	-	-	-	-	-	-	-
		定点当たり	-	-	-	-	-	-	-	-	-	-

眼科定点	項目	9	10-14	15-19	20-29	30-39	40-49	50-59	60-69
急性出血性結膜炎	全国	報告数	-	-	1	4	1	-	4
		定点当たり	-	-	0.00	0.01	0.00	-	0.01
	全県	報告数	-	-	-	-	-	-	-
		定点当たり	-	-	-	-	-	-	-
	県域	報告数	-	-	-	-	-	-	-
		定点当たり	-	-	-	-	-	-	-
流行性角結膜炎	全国	報告数	3	8	16	55	145	59	32
		定点当たり	0.00	0.01	0.02	0.08	0.21	0.09	0.05
	全県	報告数	1	1	1	8	17	7	2
		定点当たり	0.02	0.02	0.02	0.20	0.41	0.17	0.05
	県域	報告数	-	-	1	7	8	1	-
		定点当たり	-	-	0.07	0.50	0.57	0.07	-

基幹定点(週報)	項目	45-49	50-54	55-59	60-64	65-69	70歳以上	
細菌性髄膜炎	全国	報告数	-	-	-	1	1	
		定点当たり	-	-	-	0.00	0.00	
	全県	報告数	-	-	-	-	-	
		定点当たり	-	-	-	-	-	
	県域	報告数	-	-	-	-	-	
		定点当たり	-	-	-	-	-	
無菌性髄膜炎	全国	報告数	-	-	-	-	-	
		定点当たり	-	-	-	-	-	
	全県	報告数	-	-	-	-	-	
		定点当たり	-	-	-	-	-	
	県域	報告数	-	-	-	-	-	
		定点当たり	-	-	-	-	-	
マイコプラズマ肺炎	全国	報告数	2	1	1	1	3	
		定点当たり	0.00	0.00	0.00	0.00	0.01	0.03
	全県	報告数	-	-	-	-	-	-
		定点当たり	-	-	-	-	-	-
	県域	報告数	-	-	-	-	-	-
		定点当たり	-	-	-	-	-	-
クラミジア肺炎 (オウム病を除く)	全国	報告数	1	-	1	1	3	
		定点当たり	0.00	-	0.00	0.00	-	0.01
	全県	報告数	-	-	-	-	-	-
		定点当たり	-	-	-	-	-	-
	県域	報告数	-	-	-	-	-	-
		定点当たり	-	-	-	-	-	-

表3 5週前～今週の推移 (その1)
(全県及び横浜市・川崎市・相模原市を除く県域)

2010年50週(12月13日～12月19日)

疾病名	項目		5週前	4週前	3週前	2週前	1週前	今週
			45週	46週	47週	48週	49週	50週
			(11月08日 ～11月14 日)	(11月15日 ～11月21 日)	(11月22日 ～11月28 日)	(11月29日 ～12月05 日)	(12月06日 ～12月12 日)	(12月13日 ～12月19 日)
インフルエンザ (高病原性鳥インフルエンザを除く)	全県	報告数	77	135	151	215	298	477
		定点当たり	0.24	0.44	0.47	0.67	0.92	1.50
	県域	報告数	22	48	34	74	112	144
		定点当たり	0.19	0.42	0.30	0.65	0.98	1.26
RSウイルス 感染症	全県	報告数	46	46	60	78	68	103
		定点当たり	0.23	0.23	0.29	0.38	0.33	0.51
	県域	報告数	13	18	30	40	25	48
		定点当たり	0.18	0.25	0.42	0.56	0.35	0.67
咽頭結膜熱	全県	報告数	46	51	61	94	154	188
		定点当たり	0.23	0.26	0.30	0.46	0.75	0.93
	県域	報告数	20	17	23	43	72	83
		定点当たり	0.27	0.24	0.32	0.60	1.00	1.15
A群溶血性レンサ球菌咽頭炎	全県	報告数	250	307	323	405	375	477
		定点当たり	1.23	1.55	1.57	1.98	1.82	2.36
	県域	報告数	70	71	112	96	114	129
		定点当たり	0.96	0.99	1.56	1.33	1.58	1.79
感染性胃腸炎	全県	報告数	1,793	2,697	3,372	4,123	4,380	4,496
		定点当たり	8.79	13.62	16.37	20.11	21.26	22.26
	県域	報告数	647	896	1,140	1,330	1,450	1,418
		定点当たり	8.86	12.44	15.83	18.47	20.14	19.69
水痘	全県	報告数	212	294	319	434	636	462
		定点当たり	1.04	1.48	1.55	2.12	3.09	2.29
	県域	報告数	74	84	101	163	189	174
		定点当たり	1.01	1.17	1.40	2.26	2.63	2.42
手足口病	全県	報告数	70	35	47	30	47	30
		定点当たり	0.34	0.18	0.23	0.15	0.23	0.15
	県域	報告数	37	16	15	13	20	14
		定点当たり	0.51	0.22	0.21	0.18	0.28	0.19
伝染性紅斑	全県	報告数	46	44	38	60	42	70
		定点当たり	0.23	0.22	0.18	0.29	0.20	0.35
	県域	報告数	19	14	11	29	16	28
		定点当たり	0.26	0.19	0.15	0.40	0.22	0.39
突発性発しん	全県	報告数	131	125	134	131	134	108
		定点当たり	0.64	0.63	0.65	0.64	0.65	0.53
	県域	報告数	47	36	34	39	49	34
		定点当たり	0.64	0.50	0.47	0.54	0.68	0.47

表3 5週前～今週の推移 (その2)
 (全県及び横浜市・川崎市・相模原市を除く県域)

2010年50週(12月13日～12月19日)

疾病名	項目		5週前	4週前	3週前	2週前	1週前	今週
			45週	46週	47週	48週	49週	50週
			(11月08日 ～11月14 日)	(11月15日 ～11月21 日)	(11月22日 ～11月28 日)	(11月29日 ～12月05 日)	(12月06日 ～12月12 日)	(12月13日 ～12月19 日)
百日咳	全県	報告数	5	10	4	5	1	8
		定点当たり	0.02	0.05	0.02	0.02	-	0.04
	県域	報告数	3	7	1	4	1	6
		定点当たり	0.04	0.10	0.01	0.06	0.01	0.08
ヘルパンギーナ	全県	報告数	7	6	6	4	3	1
		定点当たり	0.03	0.03	0.03	0.02	0.01	-
	県域	報告数	2	3	1	1	2	-
		定点当たり	0.03	0.04	0.01	0.01	0.03	-
流行性耳下腺炎	全県	報告数	245	217	208	209	254	224
		定点当たり	1.20	1.10	1.01	1.02	1.23	1.11
	県域	報告数	117	92	85	98	93	99
		定点当たり	1.60	1.28	1.18	1.36	1.29	1.38
急性出血性結膜炎	全県	報告数	-	2	-	1	2	-
		定点当たり	-	0.05	-	0.02	0.05	-
	県域	報告数	-	-	-	-	1	-
		定点当たり	-	-	-	-	0.07	-
流行性角結膜炎	全県	報告数	38	35	34	47	63	55
		定点当たり	0.95	0.83	0.79	1.09	1.54	1.34
	県域	報告数	15	12	20	20	31	25
		定点当たり	1.07	0.80	1.33	1.33	2.07	1.79
細菌性髄膜炎	全県	報告数	1	1	1	-	-	-
		定点当たり	0.14	0.14	0.14	-	-	-
	県域	報告数	1	1	-	-	-	-
		定点当たり	0.25	0.25	-	-	-	-
無菌性髄膜炎	全県	報告数	-	-	-	3	1	-
		定点当たり	-	-	-	0.43	0.14	-
	県域	報告数	-	-	-	3	1	-
		定点当たり	-	-	-	0.75	0.25	-
マイコプラズマ肺炎	全県	報告数	2	1	1	3	-	2
		定点当たり	0.29	0.14	0.14	0.43	-	0.29
	県域	報告数	2	1	1	3	-	2
		定点当たり	0.50	0.25	0.25	0.75	-	0.50
クラミジア肺炎 (オウム病を除く)	全県	報告数	-	-	-	-	-	-
		定点当たり	-	-	-	-	-	-
	県域	報告数	-	-	-	-	-	-
		定点当たり	-	-	-	-	-	-