



# 神奈川県感染症発生情報（49週報）

<http://www.eiken.pref.kanagawa.jp/>

平成22年・49週(12月6日～12月12日)



## 今週の注目感染症 ～感染性胃腸炎～

神奈川県では、第49週の感染性胃腸炎の定点当たり報告数は21.26人で、前週（定点当たり報告数20.11人）よりも増加しています。昨年の同時期は、定点当たり報告数4.71人でした。感染性胃腸炎は、いろいろな原因により発熱、下痢、悪心、嘔吐、腹痛などがみられ、例年、初冬から増加し、12月頃にピークを迎えます。ウイルス等がついた手や食べ物を介して感染しますので、感染を予防するために外出後やトイレのあと、食事前などには、ていねいに手を洗いましょう。調理器具等は十分に洗浄、消毒をおこないましょう。

## ～インフルエンザ～

神奈川県では、第49週のインフルエンザの定点当たり報告数は0.92人で、前週（定点当たり報告数0.67人）よりも増加しています。インフルエンザは感染している人の咳やくしゃみ、つばなどの飛沫を吸い込むことで主に感染します。予防のために、うがい、手洗いの励行やマスクの着用、咳エチケットなどを心掛けるようにしましょう。

## 今週の全数把握対象疾患

（当該週の国による集計及び各保健福祉事務所からの届出をもとに期日を決めて集計しているため、集計数が前後することがあります。）

分類	対象疾患	内訳				神奈川県
		県域*	横浜市	川崎市	相模原市	
二類	結核	10		4	1	15
三類	細菌性赤痢	1				1
四類	つつが虫病	4				4
五類	アメーバ赤痢		1			1
	梅毒			1		1
	風しん		1			1

## 県域の全数把握対象疾患情報

- ・結核10例：病型は肺結核8例、肺結核及び結核性胸膜炎1例、無症状病原体保有者1例、年齢群は20歳代1例、30歳代1例、50歳代1例、60歳代1例、70歳代3例、80歳代3例
- ・細菌性赤痢1例：年齢群は30歳代、菌種は*S. sonnei*、推定感染地域はベトナム
- ・つつが虫病4例：年齢群は40歳代1例、60歳代2例、70歳代1例、推定感染地域は神奈川県4例

## 今週の定点把握対象疾患

- ・インフルエンザの報告数が、神奈川県で定点当たり0.92と前週よりも増加しています。厚木（定点当たり2.71）、茅ヶ崎（定点当たり2.60）、鎌倉（定点当たり1.56）保健福祉事務所管内及び相模原市（定点当たり1.22）で、定点当たり報告数が1.0人を超えています。
- ・感染性胃腸炎の報告数が、厚木（定点当たり34.64）、秦野（定点当たり26.67）、大和（定点当たり26.71）、小田原（定点当たり23.67）、茅ヶ崎（定点当たり21.50）保健福祉事務所管内及び横浜市（定点当たり22.01）、川崎市（定点当たり22.06）、相模原市（定点当たり20.60）で多くなっています。
- ・咽頭結膜熱の報告数が、厚木（定点当たり3.09）保健福祉事務所管内で多くなっています。
- ・水痘の報告数が、相模原市（定点当たり10.60）、横須賀市（定点当たり4.22）、藤沢市（定点当たり4.11）で多くなっています。
- ・伝染性紅斑の報告数が、秦野（定点当たり1.67）保健福祉事務所管内で多くなっています。

## 神奈川県感染症情報センター

神奈川県衛生研究所 企画情報部 衛生情報課

TEL:0467-83-4400(代表)

FAX:0467-89-5211(企画情報部)

感染症発生動向調査事業は「感染症の予防及び感染症の患者に対する医療に関する法律」によって行われています。

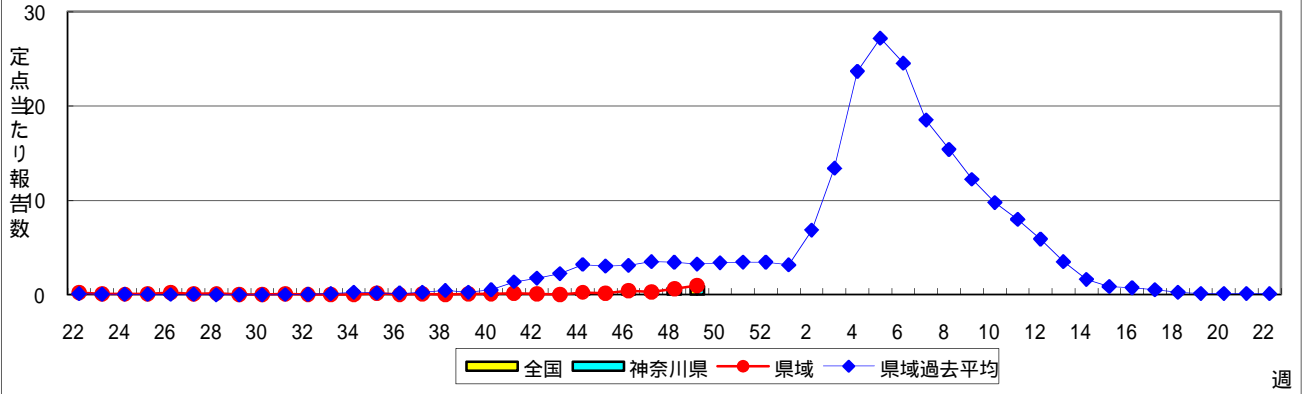
\* 県域とは、神奈川県内の市町村のうち横浜市、川崎市、相模原市を除いた地域です。

# 感染症発生動向調査:週報対象疾患の時系列グラフ

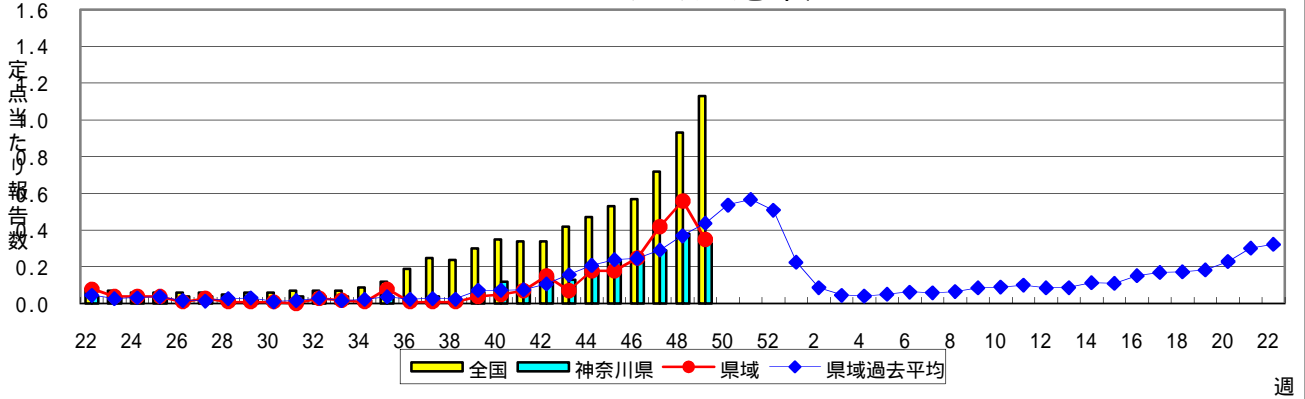
疾患名の括弧書きは、一般名称であり、正式名称ではありません。

神奈川県全域と県域(2010年13週以前は横浜市・川崎市を除く。14週以降は横浜市・川崎市・相模原市を除く。)のデータです。

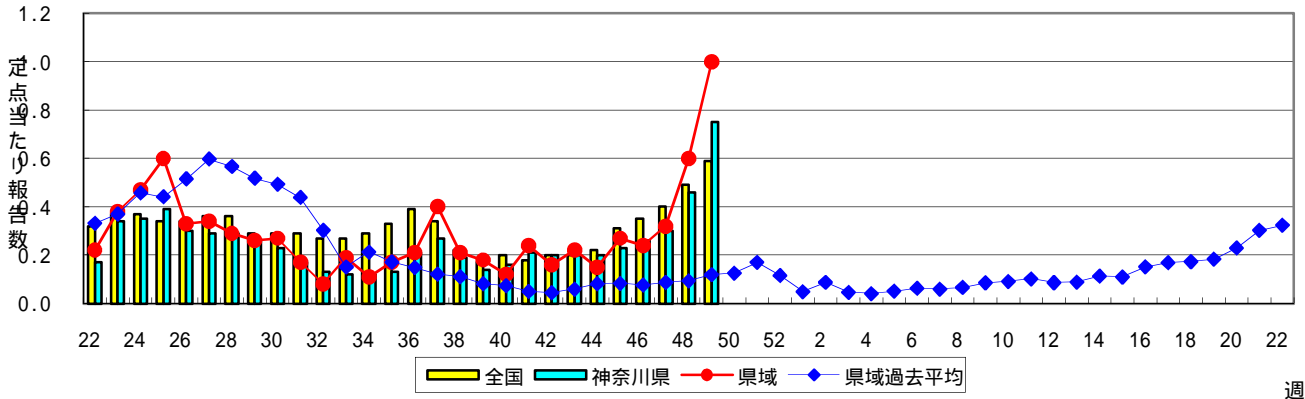
## インフルエンザ(高病原性鳥インフルエンザを除く)



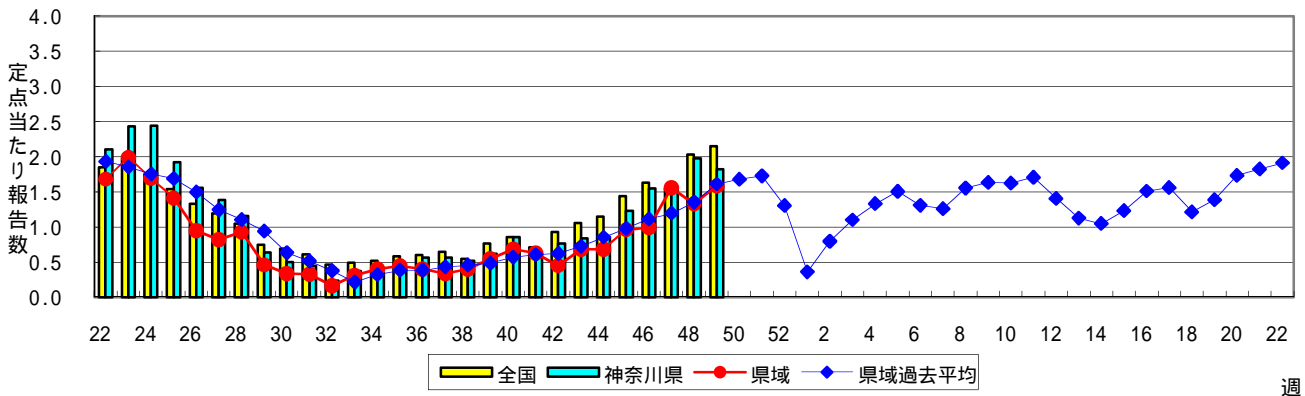
## RSウイルス感染症



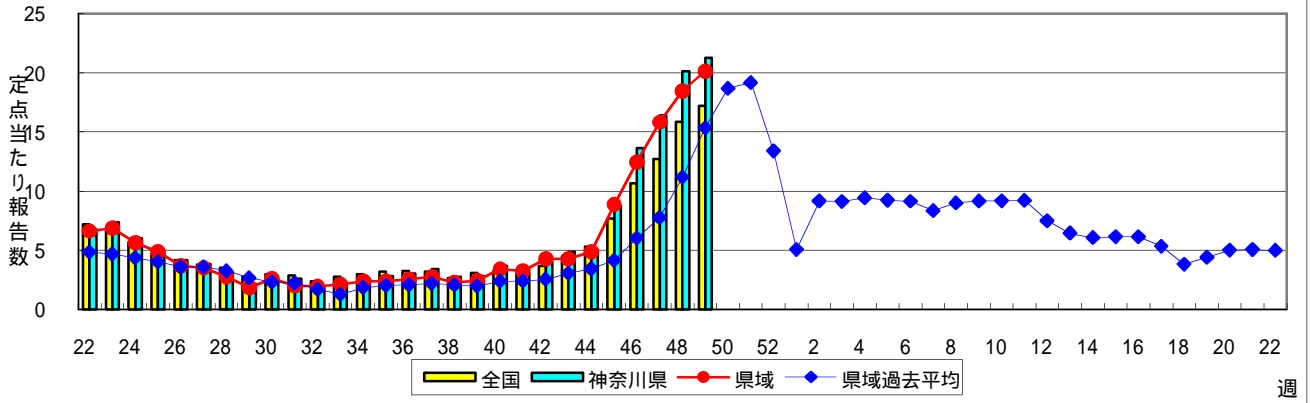
## 咽頭結膜熱(プール熱)



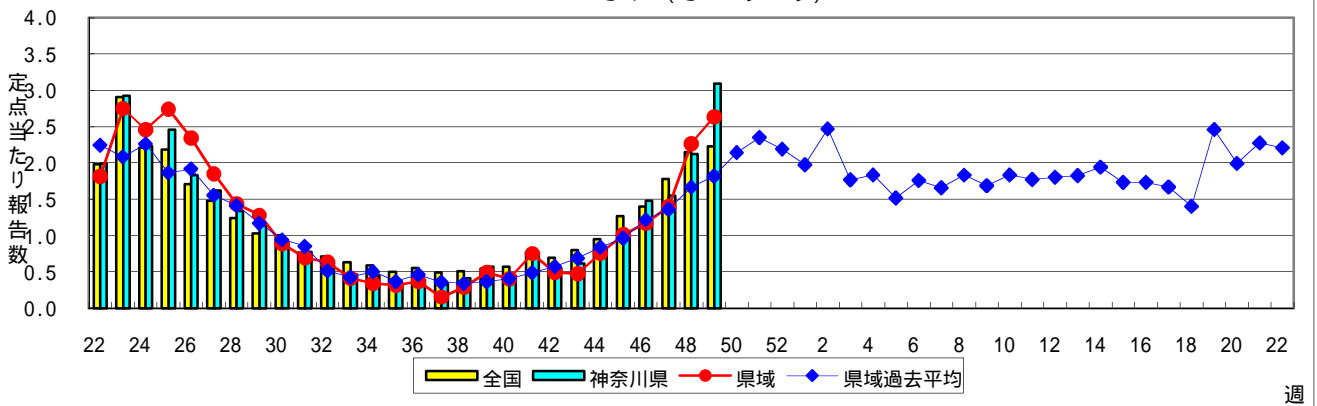
## A群溶血性レンサ球菌咽頭炎



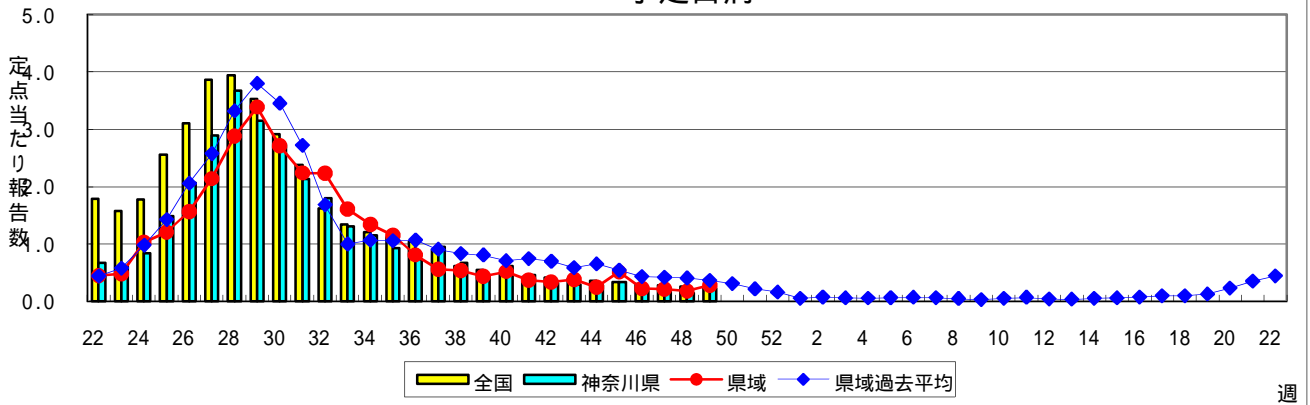
### 感染性胃腸炎



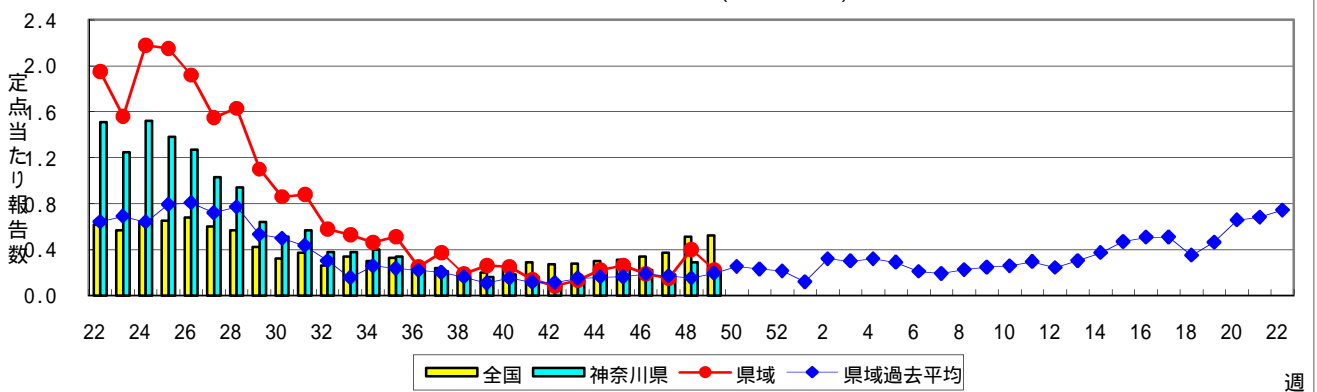
### 水痘(水ぼうそう)



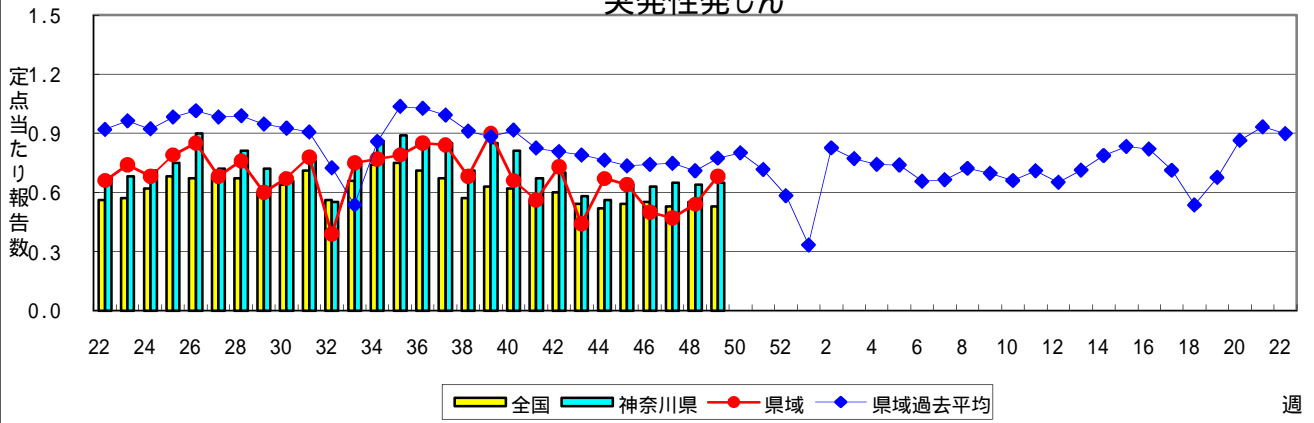
### 手足口病



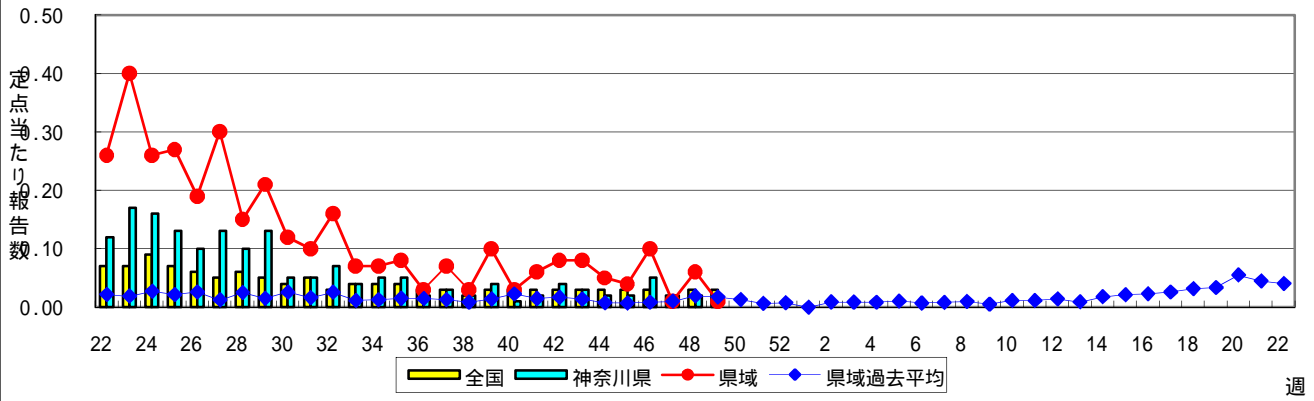
### 伝染性紅斑(リンゴ病)



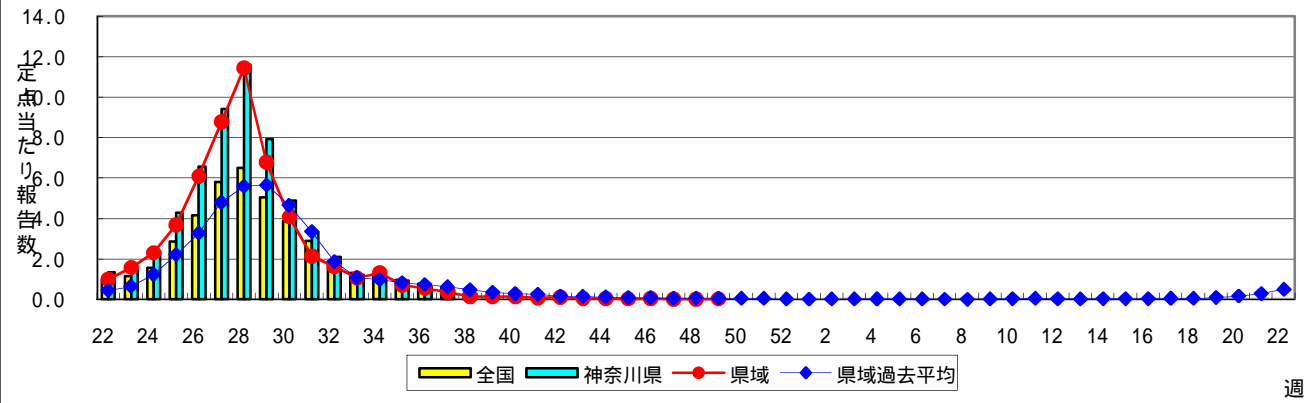
### 突発性発しん



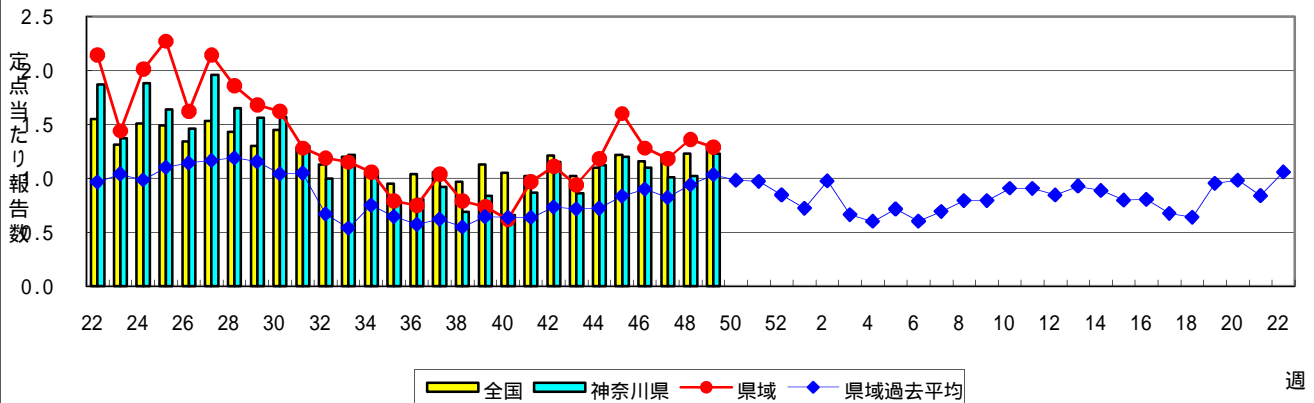
### 百日咳



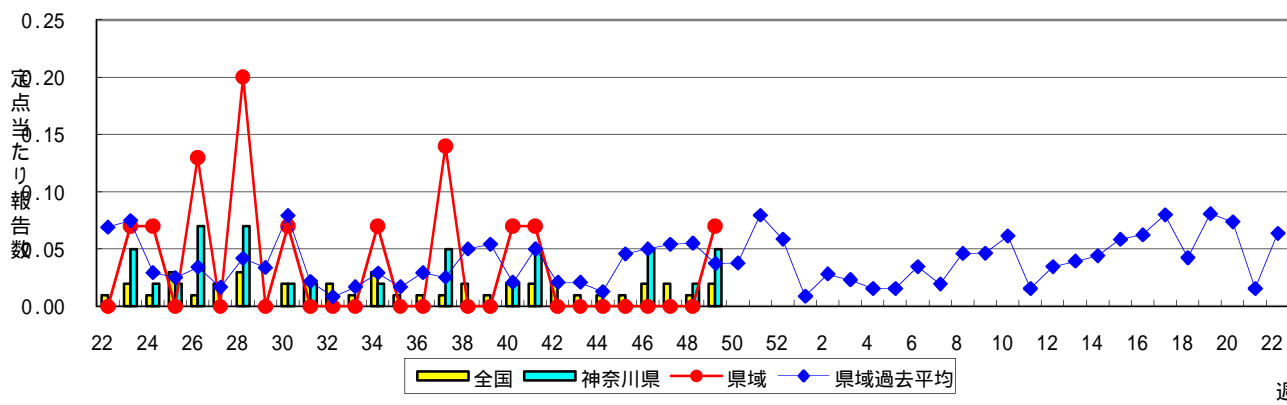
### ヘルパンギーナ



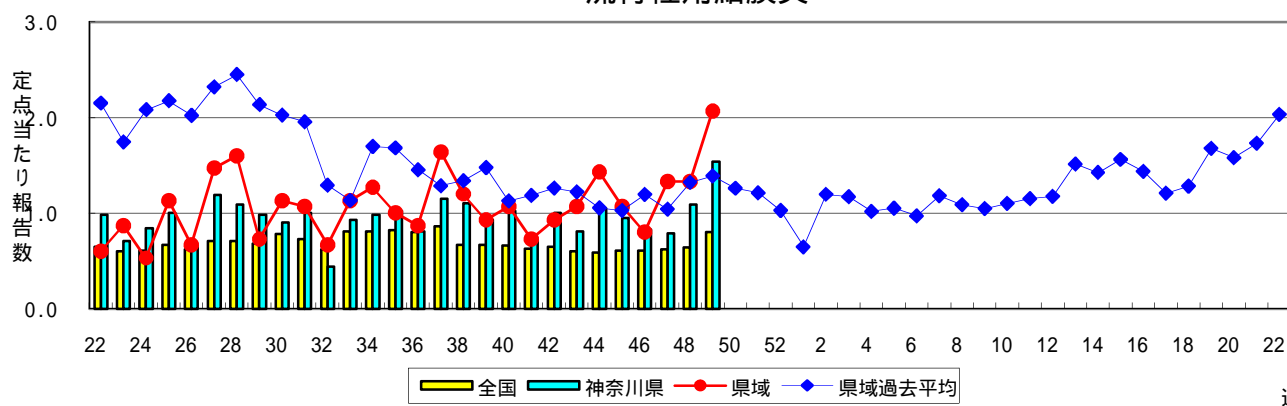
### 流行性耳下腺炎(おたふくかぜ)



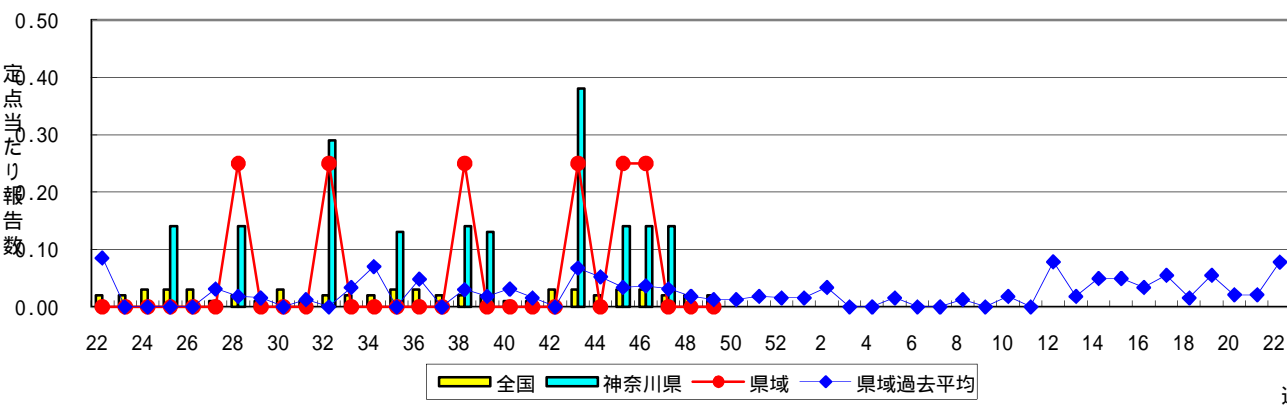
### 急性出血性結膜炎



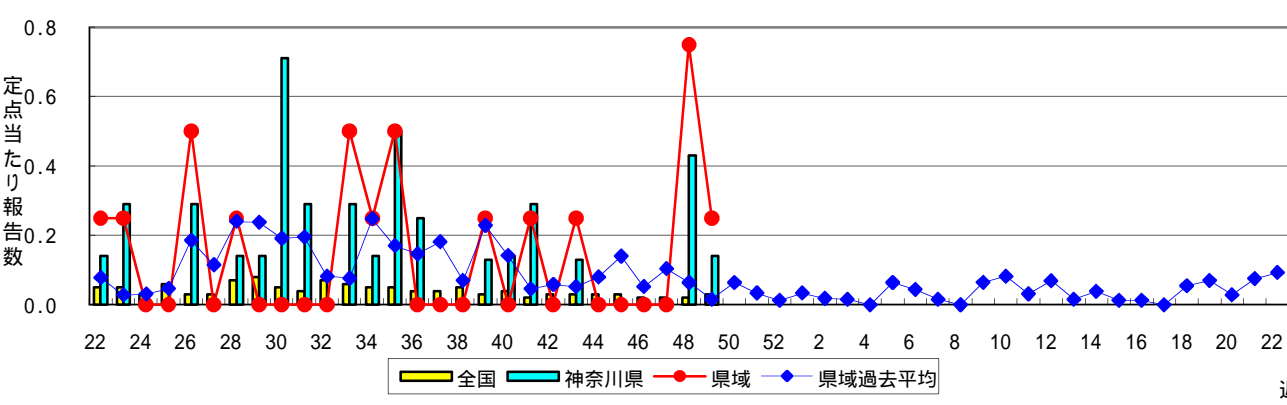
### 流行性角結膜炎



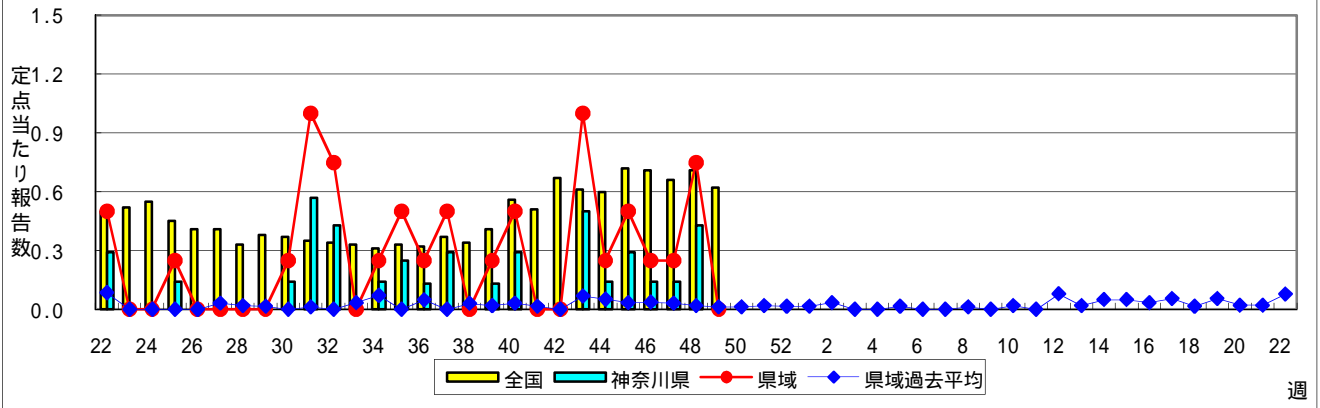
### 細菌性髄膜炎



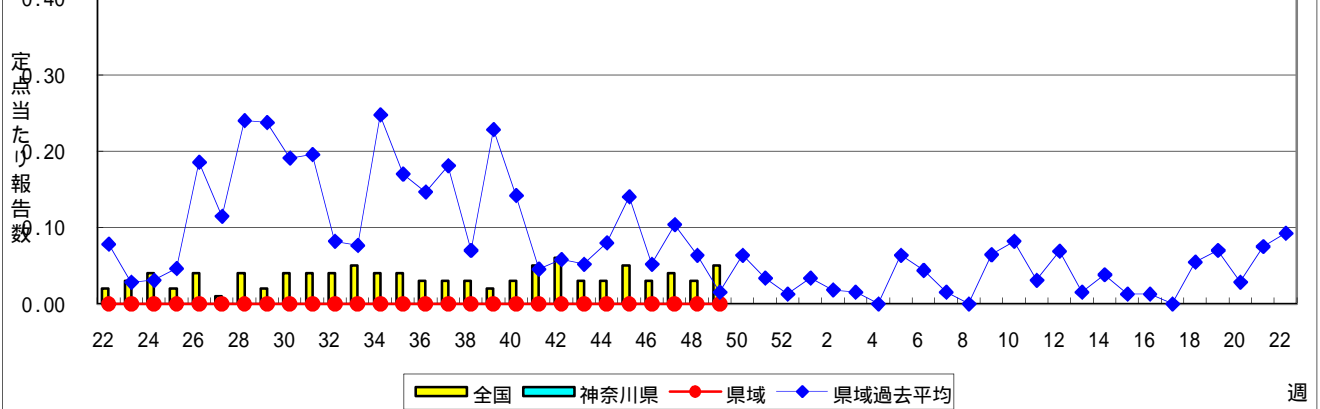
### 無菌性髄膜炎



### マイコプラズマ肺炎



### クラミジア肺炎(オウム病を除く)



**表1 報告数・定点当たり報告数 疾病、政令市・保健所別 (その1)**

2010年49週(12月06日～12月12日)

神奈川県	インフルエンザ (高病原性鳥インフルエンザを除く)		RSウイルス感染症		咽頭結膜熱		A群溶血性レンサ球菌咽頭炎		感染性胃腸炎	
	報告数	定点当たり	報告数	定点当たり	報告数	定点当たり	報告数	定点当たり	報告数	定点当たり
全県	298	0.92	68	0.33	154	0.75	375	1.82	4,380	21.26
横浜市	131	0.98	20	0.23	43	0.49	146	1.68	1,915	22.01
川崎市	27	0.51	19	0.59	38	1.19	74	2.31	706	22.06
相模原市	28	1.22	4	0.27	1	0.07	41	2.73	309	20.60
県域 (横浜市、川崎市、相模原市を除く)	112	0.98	25	0.35	72	1.00	114	1.58	1,450	20.14
横須賀市	2	0.14	5	0.56	1	0.11	2	0.22	87	9.67
藤沢市	5	0.36	2	0.22	5	0.56	12	1.33	121	13.44
平塚	1	0.09	-	-	2	0.29	4	0.57	113	16.14
鎌倉	14	1.56	6	1.00	5	0.83	12	2.00	116	19.33
小田原	7	0.70	-	-	1	0.17	30	5.00	142	23.67
三崎	-	-	-	-	3	1.50	-	-	5	2.50
厚木	46	2.71	10	0.91	34	3.09	12	1.09	381	34.64
足柄上	-	-	-	-	-	-	-	-	9	3.00
秦野	5	0.50	-	-	16	2.67	21	3.50	160	26.67
大和	6	0.55	-	-	4	0.57	14	2.00	187	26.71
茅ヶ崎	26	2.60	2	0.33	1	0.17	7	1.17	129	21.50

神奈川県	水痘		手足口病		伝染性紅斑		突発性発しん		百日咳	
	報告数	定点当たり	報告数	定点当たり	報告数	定点当たり	報告数	定点当たり	報告数	定点当たり
全県	636	3.09	47	0.23	42	0.20	134	0.65	1	-
横浜市	164	1.89	17	0.20	9	0.10	50	0.57	-	-
川崎市	124	3.88	7	0.22	14	0.44	24	0.75	-	-
相模原市	159	10.60	3	0.20	3	0.20	11	0.73	-	-
県域 (横浜市、川崎市、相模原市を除く)	189	2.63	20	0.28	16	0.22	49	0.68	1	0.01
横須賀市	38	4.22	3	0.33	-	-	7	0.78	-	-
藤沢市	37	4.11	-	-	3	0.33	7	0.78	-	-
平塚	8	1.14	-	-	1	0.14	1	0.14	-	-
鎌倉	14	2.33	2	0.33	1	0.17	4	0.67	-	-
小田原	12	2.00	1	0.17	-	-	6	1.00	-	-
三崎	-	-	1	0.50	1	0.50	-	-	-	-
厚木	38	3.45	8	0.73	-	-	15	1.36	-	-
足柄上	-	-	-	-	-	-	1	0.33	-	-
秦野	11	1.83	3	0.50	10	1.67	5	0.83	1	0.17
大和	18	2.57	-	-	-	-	3	0.43	-	-
茅ヶ崎	13	2.17	2	0.33	-	-	-	-	-	-

神奈川県	ヘルパンギーナ		流行性耳下腺炎		急性出血性結膜炎		流行性角結膜炎		細菌性髄膜炎	
	報告数	定点当たり	報告数	定点当たり	報告数	定点当たり	報告数	定点当たり	報告数	定点当たり
全県	3	0.01	254	1.23	2	0.05	63	1.54	-	-
横浜市	1	0.01	117	1.34	-	-	22	1.47	-	-
川崎市	-	-	35	1.09	-	-	6	0.86	-	-
相模原市	-	-	9	0.60	1	0.25	4	1.00	-	-
県域 (横浜市、川崎市、相模原市を除く)	2	0.03	93	1.29	1	0.07	31	2.07	-	-
横須賀市	-	-	2	0.22	1	1.00	3	3.00	-	-
藤沢市	-	-	18	2.00	-	-	3	1.50	-	-
平塚	-	-	8	1.14	-	-	4	2.00	-	-
鎌倉	1	0.17	9	1.50	-	-	2	2.00	...	...
小田原	-	-	5	0.83	-	-	2	2.00	...	...
三崎	-	-	4	2.00	...	...	...	...	...	...
厚木	-	-	23	2.09	-	-	15	5.00	-	-
足柄上	-	-	-	-	...	...	...	...	...	...
秦野	-	-	15	2.50	-	-	-	-	...	...
大和	1	0.14	6	0.86	-	-	-	-	...	...
茅ヶ崎	-	-	3	0.50	-	-	2	1.00	...	...

表1 報告数・定点当たり報告数 疾病、政令市・保健所別 (その2)

2010年49週(12月06日～12月12日)

神奈川県	無菌性髄膜炎		マイコプラズマ肺炎		クラミジア肺炎 (オウム病を除く)	
	報告数	定点当たり	報告数	定点当たり	報告数	定点当たり
全県	1	0.14	-	-	-	-
横浜市	-	-	-	-	-	-
川崎市	-	-	-	-	-	-
相模原市	-	-	-	-	-	-
県域 <small>(横浜、川崎、相模原を除く)</small>	1	0.25	-	-	-	-
横須賀市	-	-	-	-	-	-
藤沢市	1	1.00	-	-	-	-
平塚	-	-	-	-	-	-
鎌倉	...	...	...	...	...	...
小田原	...	...	...	...	...	...
三崎	...	...	...	...	...	...
厚木	-	-	-	-	-	-
足柄上	...	...	...	...	...	...
秦野	...	...	...	...	...	...
大和	...	...	...	...	...	...
茅ヶ崎	...	...	...	...	...	...



表2 報告数・定点当たり報告数、疾病・年齢階級別  
(全県及び横浜市・川崎市・相模原市を除く県域) (その1)

2010年49週(12月06日～12月12日)

\*表2は、各保健福祉事務所からの最新の報告をもとに作成しているため、国の還元データである表1および表3の数値と一致しないことがあります。

インフルエンザ	定点	項目	合計	～5か月	～11か月	1歳	2	3	4	5	6	7	8
インフルエンザ (高病原性鳥インフルエンザを除く)	全国	報告数	4,480	22	60	180	185	267	352	416	377	318	281
		定点当たり	0.93	0.00	0.01	0.04	0.04	0.06	0.07	0.09	0.08	0.07	0.06
	全県	報告数	298	-	1	10	5	9	9	23	23	35	26
		定点当たり	0.92	-	0.00	0.03	0.02	0.03	0.03	0.07	0.07	0.11	0.08
	県域	報告数	112	-	-	4	1	3	6	12	5	14	7
		定点当たり	0.98	-	-	0.04	0.01	0.03	0.05	0.11	0.04	0.12	0.06

小児科	定点	項目	合計	～5か月	～11か月	1歳	2	3	4	5	6	7	8
RSウイルス感染症	全国	報告数	3,448	532	684	1,165	595	261	129	49	17	7	2
		定点当たり	1.13	0.18	0.23	0.38	0.20	0.09	0.04	0.02	0.01	0.00	0.00
	全県	報告数	68	12	18	22	11	-	2	2	-	-	-
		定点当たり	0.33	0.06	0.09	0.11	0.05	-	0.01	0.01	-	-	-
	県域	報告数	25	9	5	5	5	-	-	1	-	-	-
		定点当たり	0.35	0.13	0.07	0.07	0.07	-	-	0.01	-	-	-
咽頭結膜熱	全国	報告数	1,789	8	88	311	249	301	285	243	131	53	31
		定点当たり	0.59	0.00	0.03	0.10	0.08	0.10	0.09	0.08	0.04	0.02	0.01
	全県	報告数	154	-	2	10	15	29	30	30	19	5	2
		定点当たり	0.75	-	0.01	0.05	0.07	0.14	0.15	0.15	0.09	0.02	0.01
	県域	報告数	72	-	-	5	5	6	11	20	14	2	-
		定点当たり	1.00	-	-	0.07	0.07	0.08	0.15	0.28	0.19	0.03	-
A群溶血性レンサ球菌咽頭炎	全国	報告数	6,524	3	37	148	247	516	805	960	1,008	810	600
		定点当たり	2.15	0.00	0.01	0.05	0.08	0.17	0.26	0.32	0.33	0.27	0.20
	全県	報告数	375	-	1	5	11	20	50	55	68	52	38
		定点当たり	1.82	-	0.00	0.02	0.05	0.10	0.24	0.27	0.33	0.25	0.18
	県域	報告数	114	-	-	2	2	7	14	18	21	17	5
		定点当たり	1.58	-	-	0.03	0.03	0.10	0.19	0.25	0.29	0.24	0.07
感染性胃腸炎	全国	報告数	52,345	479	2,734	6,883	5,925	5,443	5,809	4,912	3,938	2,706	2,290
		定点当たり	17.23	0.16	0.90	2.27	1.95	1.79	1.91	1.62	1.30	0.89	0.75
	全県	報告数	4,380	31	224	498	416	456	545	415	353	262	211
		定点当たり	21.26	0.15	1.09	2.42	2.02	2.21	2.65	2.01	1.71	1.27	1.02
	県域	報告数	1,450	7	53	143	144	164	208	124	123	98	69
		定点当たり	20.14	0.10	0.74	1.99	2.00	2.28	2.89	1.72	1.71	1.36	0.96
水痘	全国	報告数	6,774	138	354	1,152	1,202	1,054	1,055	756	455	221	143
		定点当たり	2.23	0.05	0.12	0.38	0.40	0.35	0.35	0.25	0.15	0.07	0.05
	全県	報告数	636	9	26	84	91	79	96	96	64	29	28
		定点当たり	3.09	0.04	0.13	0.41	0.44	0.38	0.47	0.47	0.31	0.14	0.14
	県域	報告数	189	2	4	15	31	30	29	36	17	9	7
		定点当たり	2.63	0.03	0.06	0.21	0.43	0.42	0.40	0.50	0.24	0.13	0.10

インフルエンザ	定点	項目	9	10-14	15-19	20-29	30-39	40-49	50-59	60-69	70-79	80歳以上
インフルエンザ (高病原性鳥インフルエンザを除く)	全国	報告数	235	676	128	255	310	179	89	83	31	36
		定点当たり	0.05	0.14	0.03	0.05	0.06	0.04	0.02	0.02	0.01	0.01
	全県	報告数	10	56	14	22	30	14	8	3	-	-
		定点当たり	0.03	0.17	0.04	0.07	0.09	0.04	0.02	0.01	-	-
	県域	報告数	4	23	4	8	14	5	1	1	-	-
		定点当たり	0.04	0.20	0.04	0.07	0.12	0.04	0.01	0.01	-	-

小児科	定点	項目	9	10-14	15-19	20歳以上
RSウイルス感染症	全国	報告数	3	-	-	4
		定点当たり	0.00	-	-	0.00
	全県	報告数	-	-	-	1
		定点当たり	-	-	-	0.00
	県域	報告数	-	-	-	-
		定点当たり	-	-	-	-
咽頭結膜熱	全国	報告数	30	32	1	26
		定点当たり	0.01	0.01	0.00	0.01
	全県	報告数	3	4	-	5
		定点当たり	0.01	0.02	-	0.02
	県域	報告数	2	4	-	3
		定点当たり	0.03	0.06	-	0.04
A群溶血性レンサ球菌咽頭炎	全国	報告数	448	676	39	227
		定点当たり	0.15	0.22	0.01	0.07
	全県	報告数	19	41	3	12
		定点当たり	0.09	0.20	0.01	0.06
	県域	報告数	9	12	1	6
		定点当たり	0.13	0.17	0.01	0.08
感染性胃腸炎	全国	報告数	1,710	4,055	796	4,665
		定点当たり	0.56	1.33	0.26	1.54
	全県	報告数	137	296	61	475
		定点当たり	0.67	1.44	0.30	2.31
	県域	報告数	51	118	24	124
		定点当たり	0.71	1.64	0.33	1.72
水痘	全国	報告数	70	146	13	15
		定点当たり	0.02	0.05	0.00	0.00
	全県	報告数	10	18	3	3
		定点当たり	0.05	0.09	0.01	0.01
	県域	報告数	3	5	1	-
		定点当たり	0.04	0.07	0.01	-

表2 報告数・定点当たり報告数、疾病・年齢階級別  
(全県及び横浜市・川崎市・相模原市を除く県域) (その2)

2010年49週(12月06日～12月12日)

\*表2は、各保健福祉事務所からの最新の報告をもとに作成しているため、国の還元データである表1および表3の数値と一致しないことがあります。

小児科定点	項目	合計	～5か月	～11か月	1歳
手足口病	全国	報告数 771	4	34	222
		定点当たり 0.25	0.00	0.01	0.07
	全県	報告数 47	-	3	10
		定点当たり 0.23	-	0.01	0.05
	県域	報告数 20	-	-	3
		定点当たり 0.28	-	-	0.04
伝染性紅斑	全国	報告数 1,575	1	21	52
		定点当たり 0.52	0.00	0.01	0.02
	全県	報告数 42	-	-	3
		定点当たり 0.20	-	-	0.01
	県域	報告数 16	-	-	2
		定点当たり 0.22	-	-	0.03
突発性発しん	全国	報告数 1,621	56	739	720
		定点当たり 0.53	0.02	0.24	0.24
	全県	報告数 134	5	55	68
		定点当たり 0.65	0.02	0.27	0.33
	県域	報告数 49	2	20	27
		定点当たり 0.68	0.03	0.28	0.38
百日咳	全国	報告数 81	5	6	5
		定点当たり 0.03	0.00	0.00	0.00
	全県	報告数 1	-	-	-
		定点当たり 0.00	-	-	-
	県域	報告数 1	-	-	-
		定点当たり 0.01	-	-	-
ヘルパンギーナ	全国	報告数 152	-	13	22
		定点当たり 0.05	-	0.00	0.01
	全県	報告数 3	-	1	-
		定点当たり 0.01	-	0.00	-
	県域	報告数 2	-	1	-
		定点当たり 0.03	-	0.01	-
流行性耳下腺炎	全国	報告数 3,938	-	12	176
		定点当たり 1.30	-	0.00	0.06
	全県	報告数 254	-	1	4
		定点当たり 1.23	-	0.00	0.02
	県域	報告数 93	-	-	2
		定点当たり 1.29	-	-	0.03

小児科定点	項目	2	3	4	5	6	7	8	9	10-14	15-19	20歳以上
手足口病	全国	報告数 192	115	69	55	34	15	7	5	9	-	10
		定点当たり 0.06	0.04	0.02	0.02	0.01	0.00	0.00	0.00	0.00	-	0.00
	全県	報告数 14	9	3	3	1	1	-	-	2	-	-
		定点当たり 0.07	0.04	0.01	0.01	0.00	0.00	-	-	0.03	-	-
	県域	報告数 4	7	1	2	-	1	-	18	27	-	7
		定点当たり 0.06	0.10	0.01	0.03	-	0.01	-	0.01	0.01	-	0.00
伝染性紅斑	全国	報告数 86	145	230	284	208	171	136	88	124	3	26
		定点当たり 0.03	0.05	0.08	0.09	0.07	0.06	0.04	0.03	0.04	0.00	0.01
	全県	報告数 4	1	3	8	6	6	6	-	2	-	1
		定点当たり 0.02	0.00	0.01	0.04	0.03	0.03	0.03	-	0.01	-	0.00
	県域	報告数 1	1	1	3	2	1	3	2	-	-	-
		定点当たり 0.01	0.01	0.01	0.04	0.03	0.01	0.04	0.03	-	-	-
突発性発しん	全国	報告数 80	12	4	3	5	1	1	-	-	-	-
		定点当たり 0.03	0.00	0.00	0.00	0.00	0.00	0.00	-	-	-	-
	全県	報告数 3	2	1	-	-	-	-	-	-	-	-
		定点当たり 0.01	0.01	0.00	-	-	-	-	-	-	-	-
	県域	報告数 -	-	-	-	-	-	-	-	-	-	-
		定点当たり -	-	-	-	-	-	-	-	-	-	-
百日咳	全国	報告数 9	3	3	4	-	-	1	1	9	2	33
		定点当たり 0.00	0.00	0.00	0.00	-	-	0.00	0.00	0.00	0.00	0.01
	全県	報告数 -	-	-	-	-	-	-	-	-	-	1
		定点当たり -	-	-	-	-	-	-	-	-	-	0.00
	県域	報告数 -	-	-	-	-	-	-	-	-	-	1
		定点当たり -	-	-	-	-	-	-	-	-	-	0.01
ヘルパンギーナ	全国	報告数 26	22	15	17	11	4	5	5	5	-	7
		定点当たり 0.01	0.01	0.00	0.01	0.00	0.00	0.00	0.00	0.00	-	0.00
	全県	報告数 -	-	-	1	-	-	-	1	-	-	-
		定点当たり -	-	-	0.00	-	-	-	0.00	-	-	-
	県域	報告数 -	-	-	1	-	-	-	-	-	-	-
		定点当たり -	-	-	0.01	-	-	-	-	-	-	-
流行性耳下腺炎	全国	報告数 321	494	659	599	501	334	319	169	269	21	64
		定点当たり 0.11	0.16	0.22	0.20	0.16	0.11	0.11	0.06	0.09	0.01	0.02
	全県	報告数 13	26	30	34	38	27	24	21	29	2	5
		定点当たり 0.06	0.13	0.15	0.17	0.18	0.13	0.12	0.10	0.14	0.01	0.02
	県域	報告数 4	9	8	10	13	13	12	11	10	-	1
		定点当たり 0.06	0.13	0.11	0.14	0.18	0.18	0.17	0.15	0.14	-	0.01

表2 報告数・定点当たり報告数、疾病・年齢階級別  
(全県及び横浜市・川崎市・相模原市を除く県域) (その3)

2010年49週(12月06日～12月12日)

\*表2は、各保健福祉事務所からの最新の報告をもとに作成しているため、国の還元データである表1および表3の数値と一致しないことがあります。

眼科定点	項目	合計	～5か月	～11か月	1歳	2	3	4	5	6	7	8	
急性出血性結膜炎	全国	報告数	12	-	-	-	2	-	2	-	1	-	
		定点当たり	0.02	-	-	-	0.00	-	0.00	-	0.00	-	
	全県	報告数	2	-	-	-	-	-	1	-	-	-	
		定点当たり	0.05	-	-	-	-	-	0.02	-	-	-	
	県域	報告数	1	-	-	-	-	-	1	-	-	-	
		定点当たり	0.07	-	-	-	-	-	0.07	-	-	-	
流行性角結膜炎	全国	報告数	541	4	6	26	21	25	25	18	8	4	3
		定点当たり	0.80	0.01	0.01	0.04	0.03	0.04	0.04	0.03	0.01	0.01	0.00
	全県	報告数	63	-	-	4	2	5	4	1	2	-	-
		定点当たり	1.54	-	-	0.10	0.05	0.12	0.10	0.02	0.05	-	-
	県域	報告数	31	-	-	2	1	-	3	-	-	-	-
		定点当たり	2.07	-	-	0.13	0.07	-	0.20	-	-	-	-

基幹定点(週報)	項目	合計	0歳	1-4	5-9	10-14	15-19	20-24	25-29	30-34	35-39	40-44	
細菌性髄膜炎	全国	報告数	7	2	1	1	1	-	1	-	-	-	
		定点当たり	0.02	0.00	0.00	0.00	0.00	-	0.00	-	-	-	
	全県	報告数	-	-	-	-	-	-	-	-	-	-	
		定点当たり	-	-	-	-	-	-	-	-	-	-	
	県域	報告数	-	-	-	-	-	-	-	-	-	-	
		定点当たり	-	-	-	-	-	-	-	-	-	-	
無菌性髄膜炎	全国	報告数	16	1	1	7	3	-	1	-	1	1	
		定点当たり	0.03	0.00	0.00	0.02	0.01	-	0.00	-	0.00	0.00	
	全県	報告数	1	-	-	-	1	-	-	-	-	-	
		定点当たり	0.14	-	-	-	0.14	-	-	-	-	-	
	県域	報告数	1	-	-	-	1	-	-	-	-	-	
		定点当たり	0.25	-	-	-	0.25	-	-	-	-	-	
マイコプラズマ肺炎	全国	報告数	285	6	133	67	37	7	1	7	9	4	1
		定点当たり	0.62	0.01	0.29	0.15	0.08	0.02	0.00	0.02	0.02	0.01	0.00
	全県	報告数	-	-	-	-	-	-	-	-	-	-	-
		定点当たり	-	-	-	-	-	-	-	-	-	-	-
	県域	報告数	-	-	-	-	-	-	-	-	-	-	-
		定点当たり	-	-	-	-	-	-	-	-	-	-	-
クラミジア肺炎 (オウム病を除く)	全国	報告数	23	-	14	3	3	-	-	-	-	2	
		定点当たり	0.05	-	0.03	0.01	0.01	-	-	-	-	0.00	
	全県	報告数	-	-	-	-	-	-	-	-	-	-	
		定点当たり	-	-	-	-	-	-	-	-	-	-	
	県域	報告数	-	-	-	-	-	-	-	-	-	-	
		定点当たり	-	-	-	-	-	-	-	-	-	-	

眼科定点	項目	9	10-14	15-19	20-29	30-39	40-49	50-59	60-69	
急性出血性結膜炎	全国	報告数	-	-	-	-	1	1	-	
		定点当たり	-	-	-	-	0.00	0.00	-	
	全県	報告数	-	-	-	-	1	-	-	
		定点当たり	-	-	-	-	0.02	-	-	
	県域	報告数	-	-	-	-	-	-	-	
		定点当たり	-	-	-	-	-	-	-	
流行性角結膜炎	全国	報告数	6	16	11	61	136	67	52	31
		定点当たり	0.01	0.02	0.02	0.09	0.20	0.10	0.08	0.05
	全県	報告数	-	3	2	7	15	12	1	2
		定点当たり	-	0.07	0.05	0.17	0.37	0.29	0.02	0.05
	県域	報告数	-	1	2	5	10	4	-	1
		定点当たり	-	0.07	0.13	0.33	0.67	0.27	-	0.07

基幹定点(週報)	項目	45-49	50-54	55-59	60-64	65-69	70歳以上	
細菌性髄膜炎	全国	報告数	-	-	-	1	-	
		定点当たり	-	-	-	-	0.00	
	全県	報告数	-	-	-	-	-	
		定点当たり	-	-	-	-	-	
	県域	報告数	-	-	-	-	-	
		定点当たり	-	-	-	-	-	
無菌性髄膜炎	全国	報告数	-	-	-	-	1	
		定点当たり	-	-	-	-	0.00	
	全県	報告数	-	-	-	-	-	
		定点当たり	-	-	-	-	-	
	県域	報告数	-	-	-	-	-	
		定点当たり	-	-	-	-	-	
マイコプラズマ肺炎	全国	報告数	2	1	1	1	1	7
		定点当たり	0.00	0.00	0.00	0.00	0.00	0.02
	全県	報告数	-	-	-	-	-	-
		定点当たり	-	-	-	-	-	-
	県域	報告数	-	-	-	-	-	-
		定点当たり	-	-	-	-	-	-
クラミジア肺炎 (オウム病を除く)	全国	報告数	-	-	-	-	-	1
		定点当たり	-	-	-	-	-	0.00
	全県	報告数	-	-	-	-	-	-
		定点当たり	-	-	-	-	-	-
	県域	報告数	-	-	-	-	-	-
		定点当たり	-	-	-	-	-	-

表3 5週前～今週の推移 (その1)  
(全県及び横浜市・川崎市・相模原市を除く県域)

2010年49週(12月06日～12月12日)

疾病名	項目		5週前	4週前	3週前	2週前	1週前	今週
			44週	45週	46週	47週	48週	49週
			(11月01日 ～11月07 日)	(11月08日 ～11月14 日)	(11月15日 ～11月21 日)	(11月22日 ～11月28 日)	(11月29日 ～12月05 日)	(12月06日 ～12月12 日)
インフルエンザ (高病原性鳥インフル ンザを除く)	全県	報告数	84	77	135	151	215	298
		定点当たり	0.27	0.24	0.44	0.47	0.67	0.92
	県域	報告数	31	22	48	34	74	112
		定点当たり	0.27	0.19	0.42	0.30	0.65	0.98
RSウイルス 感染症	全県	報告数	37	46	46	60	78	68
		定点当たり	0.18	0.23	0.23	0.29	0.38	0.33
	県域	報告数	13	13	18	30	40	25
		定点当たり	0.18	0.18	0.25	0.42	0.56	0.35
咽頭結膜熱	全県	報告数	40	46	51	61	94	154
		定点当たり	0.20	0.23	0.26	0.30	0.46	0.75
	県域	報告数	11	20	17	23	43	72
		定点当たり	0.15	0.27	0.24	0.32	0.60	1.00
A群溶血性レ ンサ球菌咽頭 炎	全県	報告数	175	250	307	323	405	375
		定点当たり	0.85	1.23	1.55	1.57	1.98	1.82
	県域	報告数	50	70	71	112	96	114
		定点当たり	0.68	0.96	0.99	1.56	1.33	1.58
感染性胃腸炎	全県	報告数	1,038	1,793	2,697	3,372	4,123	4,380
		定点当たり	5.06	8.79	13.62	16.37	20.11	21.26
	県域	報告数	356	647	896	1,140	1,330	1,450
		定点当たり	4.88	8.86	12.44	15.83	18.47	20.14
水痘	全県	報告数	171	212	294	319	434	636
		定点当たり	0.83	1.04	1.48	1.55	2.12	3.09
	県域	報告数	55	74	84	101	163	189
		定点当たり	0.75	1.01	1.17	1.40	2.26	2.63
手足口病	全県	報告数	57	70	35	47	30	47
		定点当たり	0.28	0.34	0.18	0.23	0.15	0.23
	県域	報告数	18	37	16	15	13	20
		定点当たり	0.25	0.51	0.22	0.21	0.18	0.28
伝染性紅斑	全県	報告数	41	46	44	38	60	42
		定点当たり	0.20	0.23	0.22	0.18	0.29	0.20
	県域	報告数	16	19	14	11	29	16
		定点当たり	0.22	0.26	0.19	0.15	0.40	0.22
突発性発しん	全県	報告数	114	131	125	134	131	134
		定点当たり	0.56	0.64	0.63	0.65	0.64	0.65
	県域	報告数	49	47	36	34	39	49
		定点当たり	0.67	0.64	0.50	0.47	0.54	0.68

表3 5週前～今週の推移 (その2)  
 (全県及び横浜市・川崎市・相模原市を除く県域)

2010年49週(12月06日～12月12日)

疾病名	項目		5週前	4週前	3週前	2週前	1週前	今週
			44週	45週	46週	47週	48週	49週
			(11月01日 ～11月07 日)	(11月08日 ～11月14 日)	(11月15日 ～11月21 日)	(11月22日 ～11月28 日)	(11月29日 ～12月05 日)	(12月06日 ～12月12 日)
百日咳	全県	報告数	5	5	10	4	5	1
		定点当たり	0.02	0.02	0.05	0.02	0.02	-
	県域	報告数	4	3	7	1	4	1
		定点当たり	0.05	0.04	0.10	0.01	0.06	0.01
ヘルパンギーナ	全県	報告数	11	7	6	6	4	3
		定点当たり	0.05	0.03	0.03	0.03	0.02	0.01
	県域	報告数	3	2	3	1	1	2
		定点当たり	0.04	0.03	0.04	0.01	0.01	0.03
流行性耳下腺炎	全県	報告数	229	245	217	208	209	254
		定点当たり	1.12	1.20	1.10	1.01	1.02	1.23
	県域	報告数	86	117	92	85	98	93
		定点当たり	1.18	1.60	1.28	1.18	1.36	1.29
急性出血性結膜炎	全県	報告数	-	-	2	-	1	2
		定点当たり	-	-	0.05	-	0.02	0.05
	県域	報告数	-	-	-	-	-	1
		定点当たり	-	-	-	-	-	0.07
流行性角結膜炎	全県	報告数	43	38	35	34	47	63
		定点当たり	1.05	0.95	0.83	0.79	1.09	1.54
	県域	報告数	20	15	12	20	20	31
		定点当たり	1.43	1.07	0.80	1.33	1.33	2.07
細菌性髄膜炎	全県	報告数	-	1	1	1	-	-
		定点当たり	-	0.14	0.14	0.14	-	-
	県域	報告数	-	1	1	-	-	-
		定点当たり	-	0.25	0.25	-	-	-
無菌性髄膜炎	全県	報告数	-	-	-	-	3	1
		定点当たり	-	-	-	-	0.43	0.14
	県域	報告数	-	-	-	-	3	1
		定点当たり	-	-	-	-	0.75	0.25
マイコプラズマ肺炎	全県	報告数	1	2	1	1	3	-
		定点当たり	0.14	0.29	0.14	0.14	0.43	-
	県域	報告数	1	2	1	1	3	-
		定点当たり	0.25	0.50	0.25	0.25	0.75	-
クラミジア肺炎 (オウム病を除く)	全県	報告数	-	-	-	-	-	-
		定点当たり	-	-	-	-	-	-
	県域	報告数	-	-	-	-	-	-
		定点当たり	-	-	-	-	-	-