



神奈川県感染症発生情報（47週報）

<http://www.eiken.pref.kanagawa.jp/>

平成22年・47週(11月22日～11月28日)



今週の注目感染症 ～感染性胃腸炎～

神奈川県では、第47週の感染性胃腸炎の定点当たり報告数は16.37人で、前週（定点当たり報告数13.62人）よりも増加しています。昨年の同時期は、定点当たり報告数2.99人でした。感染性胃腸炎は、いろいろな原因により発熱、下痢、悪心、嘔吐、腹痛などがみられ、例年、初冬から増加し、12月頃にピークを迎えます。ウイルス等がついた手や食べ物を介して感染しますので、感染を予防するために外出後やトイレのあと、食事前などには、ていねいに手を洗いましょう。調理器具等は十分に洗浄、消毒をおこないましょう。

今週の全数把握対象疾患

（当該週の国による集計及び各保健福祉事務所からの届出をもとに期日を決めて集計しているため、集計数が前後することがあります。）

分類	対象疾患	内訳			神奈川県	
		県域*	横浜市	川崎市		相模原市
二類	結核	7		9	2	18
四類	つつが虫病	4				4
五類	バンコマイシン耐性腸球菌感染症	1				1

県域の全数把握対象疾患情報

- ・結核7例：病型は肺結核4例、結核性胸膜炎1例、潜在性結核1例、無症状病原体保有者1例、年齢群は30歳代3例、40歳代1例、50歳代1例、90歳代2例
- ・つつが虫病4例：年齢群は50歳代1例、60歳代2例、70歳代1例、推定感染地域は神奈川県4例
- ・バンコマイシン耐性腸球菌感染症1例：年齢群は70歳代、感染地域は神奈川県

今週の定点把握対象疾患

- ・インフルエンザの報告数が、神奈川県で定点当たり0.47と前週よりも増加しています。
- ・感染性胃腸炎の報告数が、厚木（定点当たり32.82）、大和（定点当たり22.86）保健福祉事務所管内及び相模原市（定点当たり20.29）で多くなっています。

神奈川県感染症情報センター

神奈川県衛生研究所 企画情報部 衛生情報課

TEL:0467-83-4400(代表)

FAX:0467-89-5211(企画情報部)

感染症発生動向調査事業は「感染症の予防及び感染症の患者に対する医療に関する法律」によって行われています。

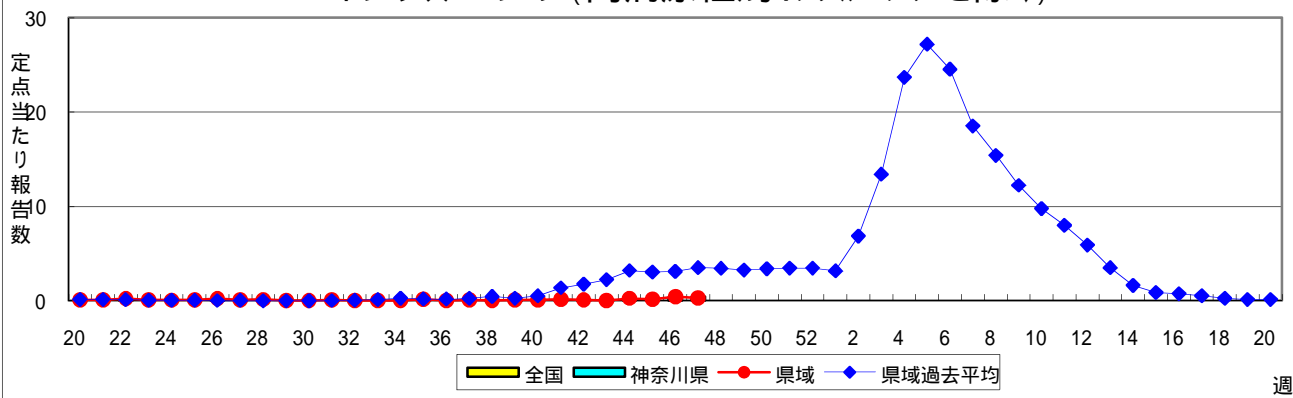
* 県域とは、神奈川県内の市町村のうち横浜市、川崎市、相模原市を除いた地域です。

感染症発生動向調査:週報対象疾患の時系列グラフ

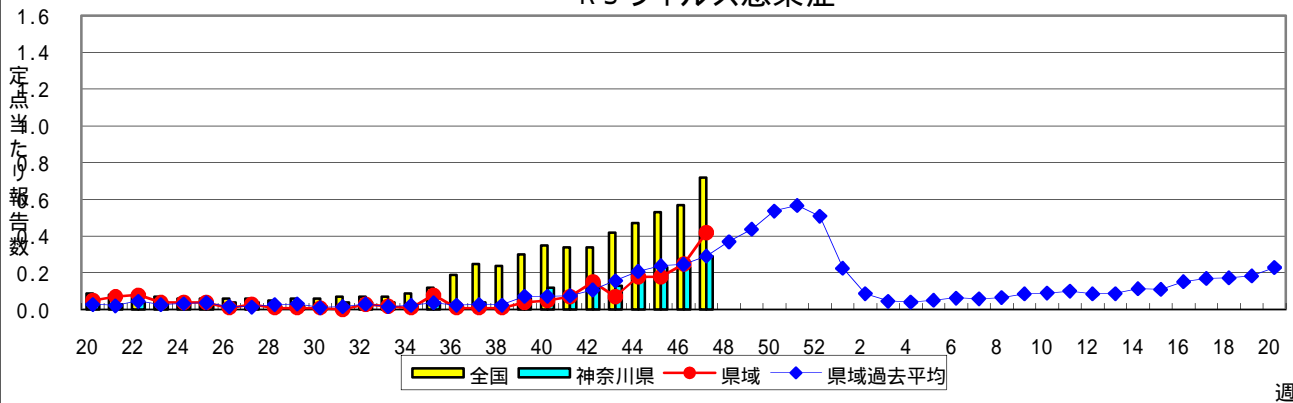
疾患名の括弧書きは、一般名称であり、正式名称ではありません。

神奈川県全域と県域(2010年13週以前は横浜市・川崎市を除く。14週以降は横浜市・川崎市・相模原市を除く。)のデータです。

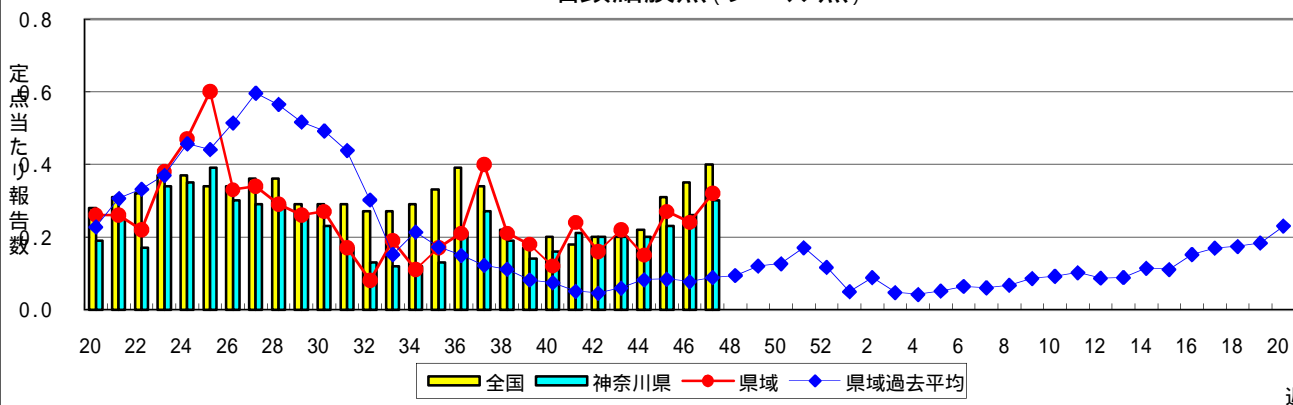
インフルエンザ(高病原性鳥インフルエンザを除く)



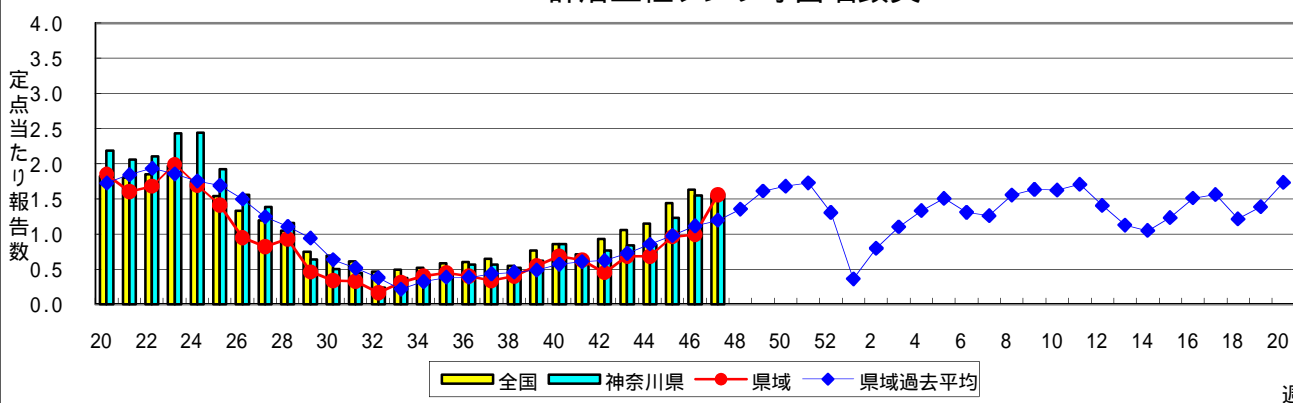
RSウイルス感染症



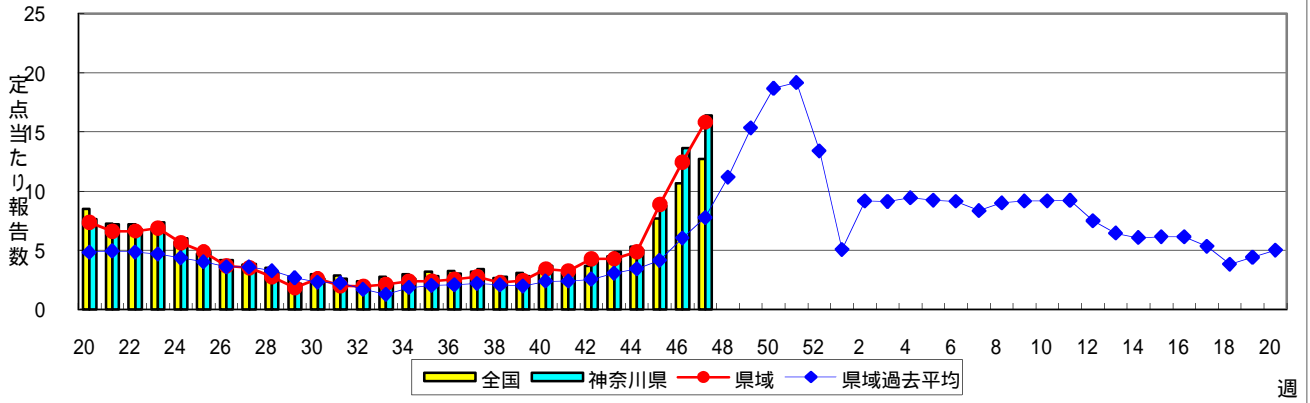
咽頭結膜熱(プール熱)



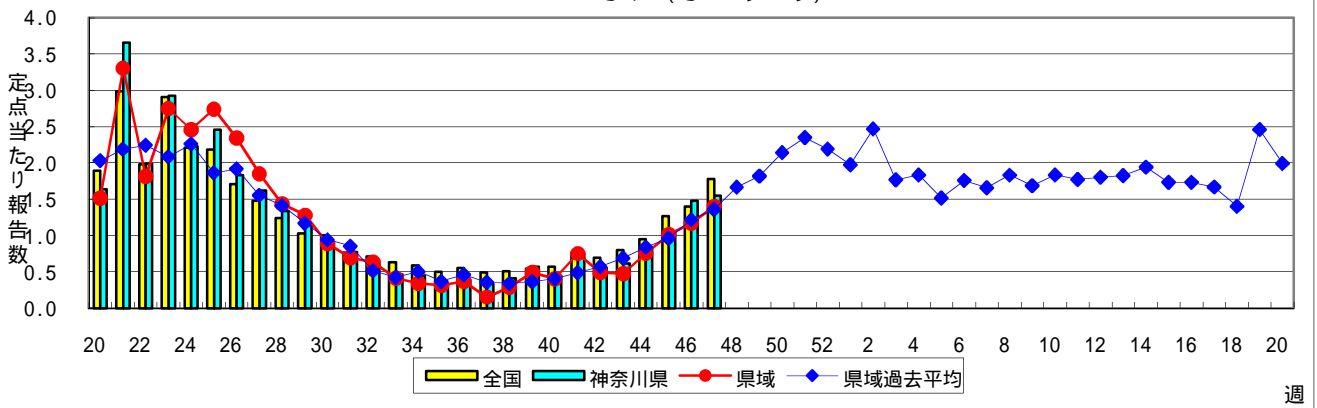
A群溶血性レンサ球菌咽頭炎



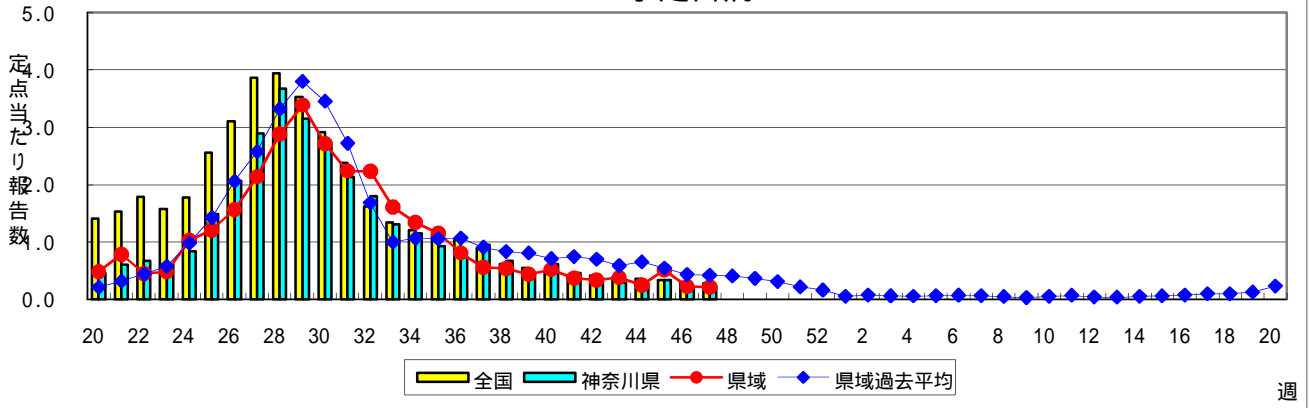
感染性胃腸炎



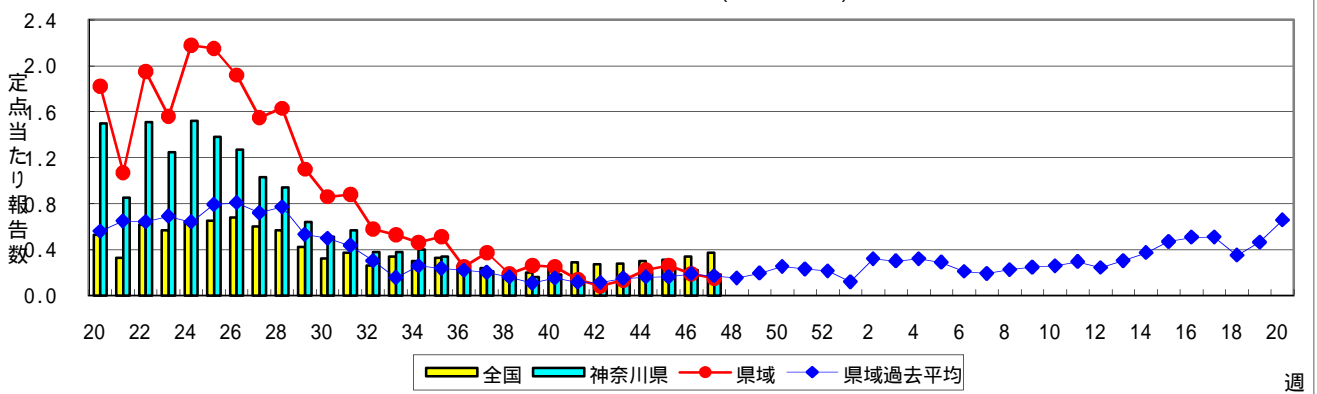
水痘(水ぼうそう)



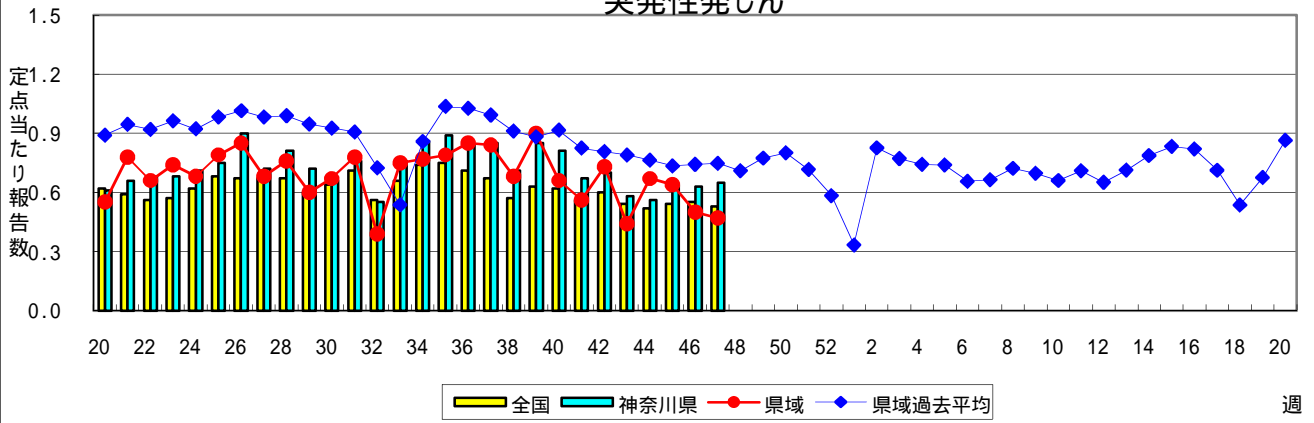
手足口病



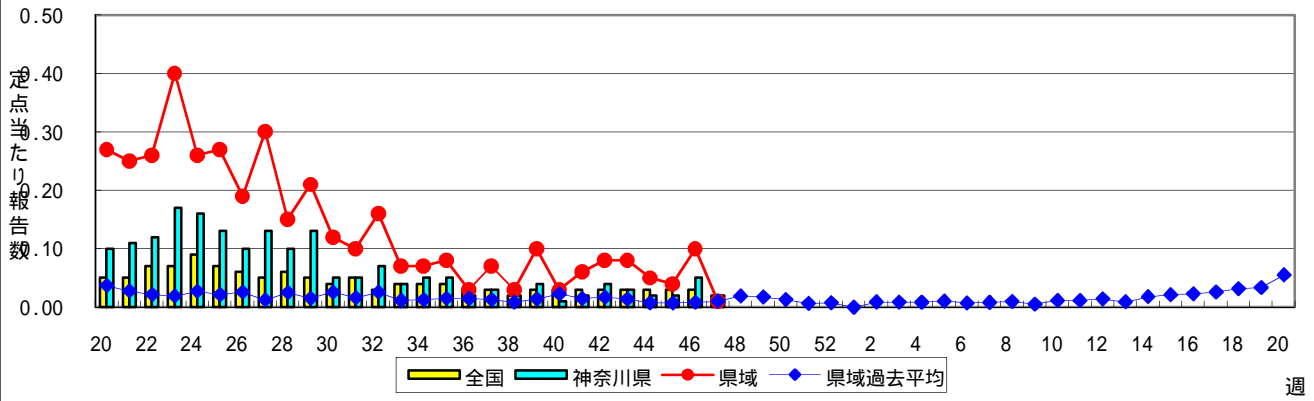
伝染性紅斑(リンゴ病)



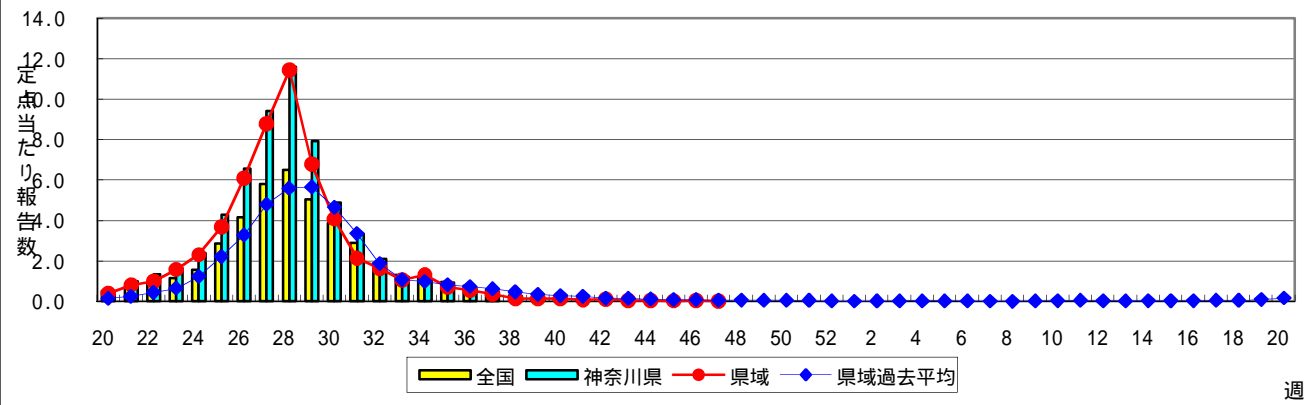
突発性発しん



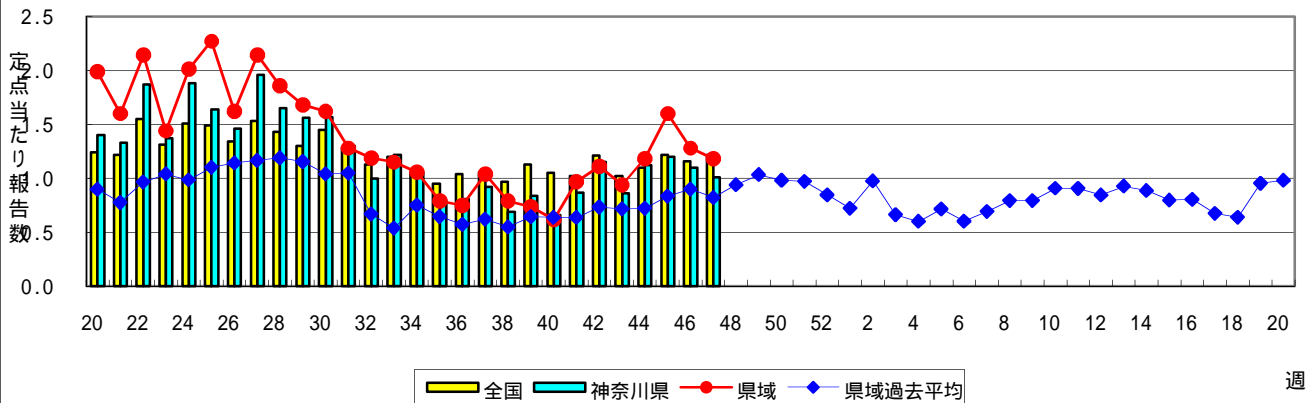
百日咳



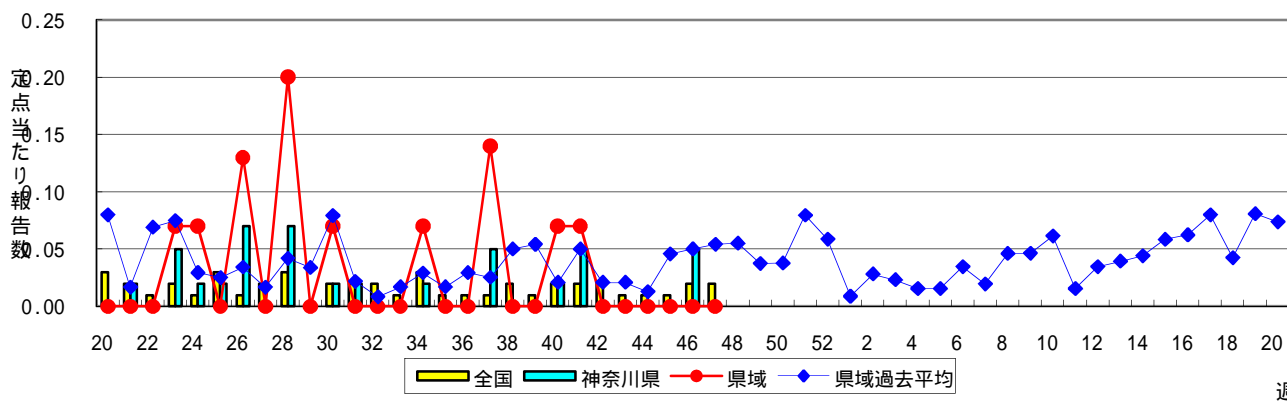
ヘルパンギーナ



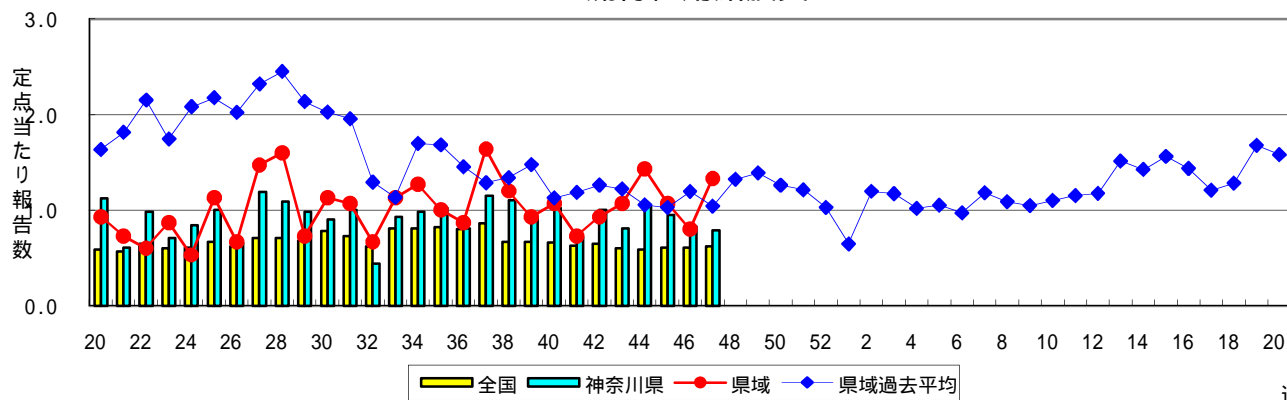
流行性耳下腺炎(おたふくかぜ)



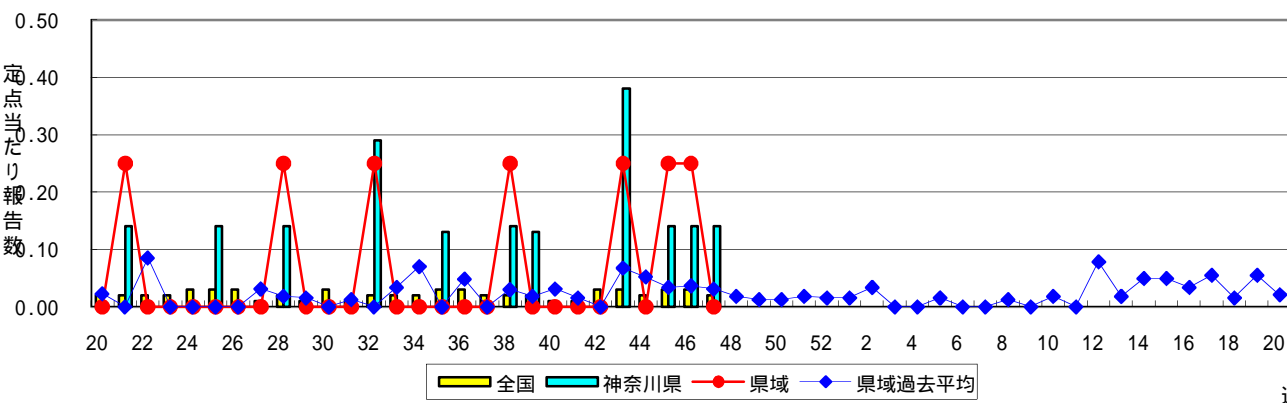
急性出血性結膜炎



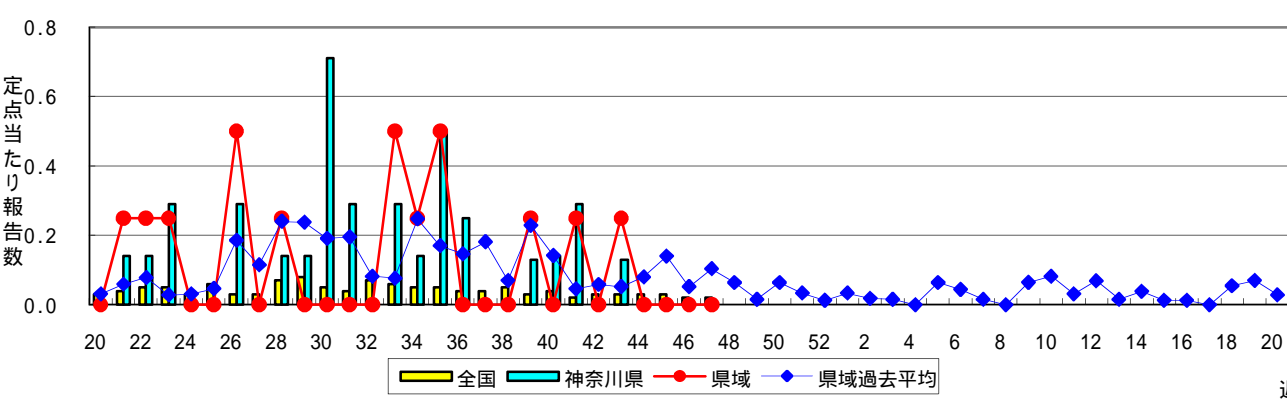
流行性角結膜炎



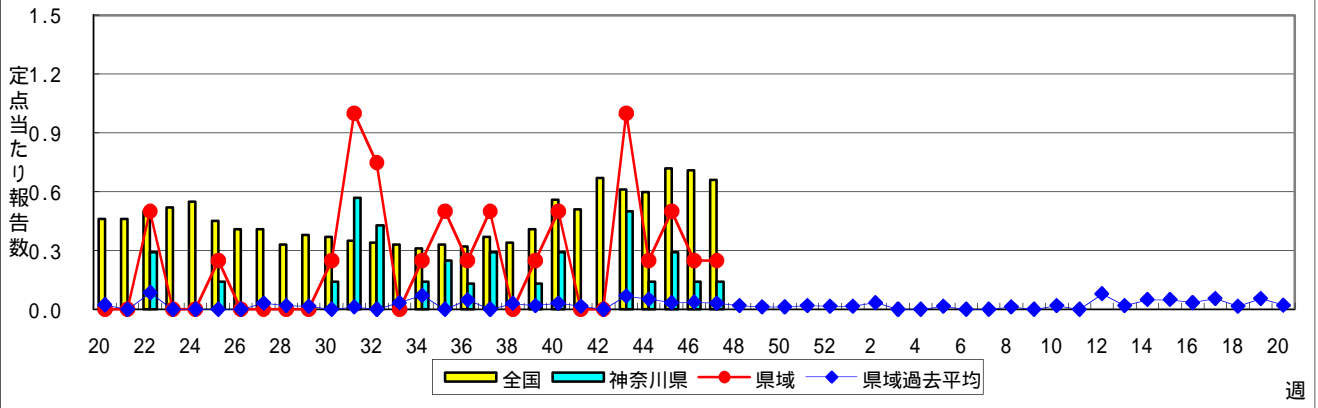
細菌性髄膜炎



無菌性髄膜炎



マイコプラズマ肺炎



クラミジア肺炎(オウム病を除く)

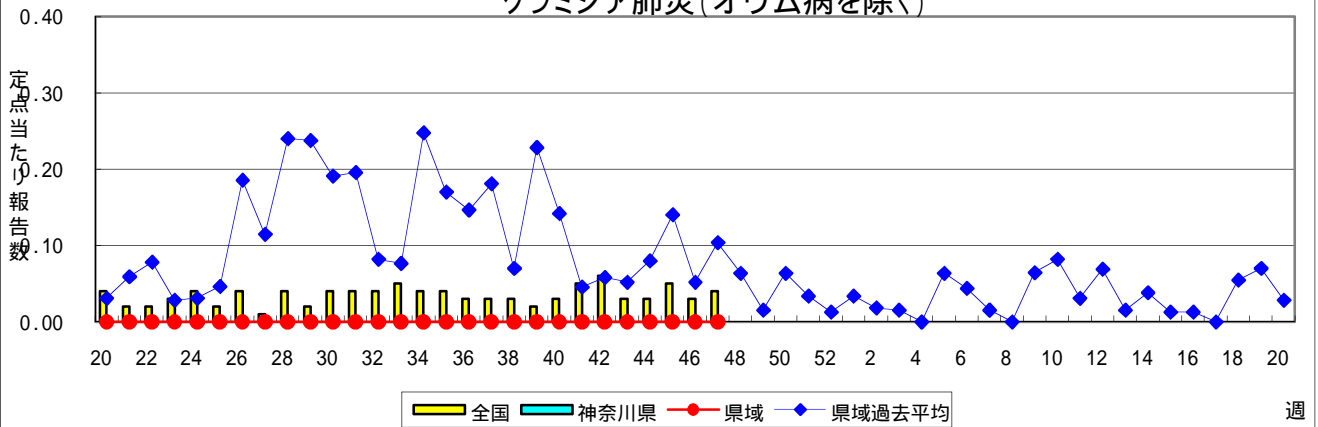


表1 報告数・定点当たり報告数 疾病、政令市・保健所別 (その1)

2010年47週(11月22日～11月28日)

神奈川県	インフルエンザ (高病原性鳥インフルエンザを除く)		RSウイルス感染症		咽頭結膜熱		A群溶血性レンサ球菌咽頭炎		感染性胃腸炎	
	報告数	定点当たり	報告数	定点当たり	報告数	定点当たり	報告数	定点当たり	報告数	定点当たり
全県	151	0.47	60	0.29	61	0.30	323	1.57	3,372	16.37
横浜市	102	0.77	16	0.18	24	0.28	103	1.18	1,309	15.05
川崎市	12	0.22	10	0.30	14	0.42	68	2.06	639	19.36
相模原市	3	0.14	4	0.29	-	-	40	2.86	284	20.29
県域 (横浜市、川崎市、相模原市を除く)	34	0.30	30	0.42	23	0.32	112	1.56	1,140	15.83
横須賀市	2	0.14	3	0.33	2	0.22	5	0.56	41	4.56
藤沢市	1	0.07	-	-	2	0.22	7	0.78	89	9.89
平塚	1	0.11	-	-	-	-	4	0.57	132	18.86
鎌倉	3	0.33	7	1.17	2	0.33	10	1.67	62	10.33
小田原	8	0.80	5	0.83	-	-	37	6.17	110	18.33
三崎	-	-	-	-	-	-	1	0.50	3	1.50
厚木	9	0.53	10	0.91	2	0.18	13	1.18	361	32.82
足柄上	1	0.20	-	-	-	-	1	0.33	7	2.33
秦野	1	0.10	1	0.17	10	1.67	21	3.50	92	15.33
大和	3	0.27	-	-	3	0.43	10	1.43	160	22.86
茅ヶ崎	5	0.50	4	0.67	2	0.33	3	0.50	83	13.83

神奈川県	水痘		手足口病		伝染性紅斑		突発性発しん		百日咳	
	報告数	定点当たり	報告数	定点当たり	報告数	定点当たり	報告数	定点当たり	報告数	定点当たり
全県	319	1.55	47	0.23	38	0.18	134	0.65	4	0.02
横浜市	126	1.45	21	0.24	16	0.18	64	0.74	1	0.01
川崎市	69	2.09	7	0.21	7	0.21	28	0.85	-	-
相模原市	23	1.64	4	0.29	4	0.29	8	0.57	2	0.14
県域 (横浜市、川崎市、相模原市を除く)	101	1.40	15	0.21	11	0.15	34	0.47	1	0.01
横須賀市	11	1.22	1	0.11	-	-	5	0.56	-	-
藤沢市	22	2.44	2	0.22	-	-	7	0.78	-	-
平塚	8	1.14	1	0.14	1	0.14	2	0.29	-	-
鎌倉	9	1.50	1	0.17	1	0.17	5	0.83	-	-
小田原	5	0.83	2	0.33	5	0.83	3	0.50	1	0.17
三崎	-	-	-	-	-	-	1	0.50	-	-
厚木	19	1.73	1	0.09	1	0.09	5	0.45	-	-
足柄上	-	-	2	0.67	-	-	-	-	-	-
秦野	13	2.17	-	-	2	0.33	2	0.33	-	-
大和	6	0.86	-	-	-	-	1	0.14	-	-
茅ヶ崎	8	1.33	5	0.83	1	0.17	3	0.50	-	-

神奈川県	ヘルパンギーナ		流行性耳下腺炎		急性出血性結膜炎		流行性角結膜炎		細菌性髄膜炎	
	報告数	定点当たり	報告数	定点当たり	報告数	定点当たり	報告数	定点当たり	報告数	定点当たり
全県	6	0.03	208	1.01	-	-	34	0.79	1	0.14
横浜市	4	0.05	95	1.09	-	-	10	0.59	-	-
川崎市	1	0.03	26	0.79	-	-	4	0.57	1	0.50
相模原市	-	-	2	0.14	-	-	-	-	-	-
県域 (横浜市、川崎市、相模原市を除く)	1	0.01	85	1.18	-	-	20	1.33	-	-
横須賀市	-	-	5	0.56	-	-	5	5.00	-	-
藤沢市	-	-	23	2.56	-	-	-	-	-	-
平塚	-	-	4	0.57	-	-	1	0.50	-	-
鎌倉	-	-	4	0.67	-	-	-	-
小田原	-	-	6	1.00	-	-	1	1.00
三崎	-	-	1	0.50
厚木	-	-	20	1.82	-	-	13	4.33	-	-
足柄上	-	-	5	1.67
秦野	1	0.17	11	1.83	-	-	-	-
大和	-	-	1	0.14	-	-	-	-
茅ヶ崎	-	-	5	0.83	-	-	-	-

表1 報告数・定点当たり報告数 疾病、政令市・保健所別 (その2)

2010年47週(11月22日～11月28日)

神奈川県	無菌性髄膜炎		マイコプラズマ肺炎		クラミジア肺炎 (オウム病を除く)	
	報告数	定点当たり	報告数	定点当たり	報告数	定点当たり
全県	-	-	1	0.14	-	-
横浜市	-	-	-	-	-	-
川崎市	-	-	-	-	-	-
相模原市	-	-	-	-	-	-
県域 <small>(横浜市、川崎市、相模原市を除く)</small>	-	-	1	0.25	-	-
横須賀市	-	-	-	-	-	-
藤沢市	-	-	1	1.00	-	-
平塚	-	-	-	-	-	-
鎌倉
小田原
三崎
厚木	-	-	-	-	-	-
足柄上
秦野
大和
茅ヶ崎

表2 報告数・定点当たり報告数、疾病・年齢階級別
(全県及び横浜市・川崎市・相模原市を除く県域) (その1)

2010年47週(11月22日～11月28日)

*表2は、各保健福祉事務所からの最新の報告をもとに作成しているため、国の還元データである表1および表3の数値と一致しないことがあります。

インフルエンザ	定点	項目	合計	～5か月	～11か月	1歳	2	3	4	5	6	7	8
インフルエンザ (高病原性鳥インフルエンザを除く)	全国	報告数	2,113	6	27	74	79	115	160	142	172	164	134
		定点当たり	0.44	0.00	0.01	0.02	0.02	0.02	0.03	0.03	0.04	0.03	0.03
	全県	報告数	151	-	3	1	4	8	10	16	11	23	18
		定点当たり	0.47	-	0.01	0.00	0.01	0.03	0.03	0.05	0.03	0.07	0.06
県域	報告数	34	-	-	-	-	-	-	4	4	3	3	2
	定点当たり	0.30	-	-	-	-	-	-	0.04	0.04	0.03	0.03	0.02

小児科	定点	項目	合計	～5か月	～11か月	1歳	2	3	4	5	6	7	8
RSウイルス感染症	全国	報告数	2,179	360	490	678	357	161	85	26	8	3	3
		定点当たり	0.72	0.12	0.16	0.22	0.12	0.05	0.03	0.01	0.00	0.00	0.00
	全県	報告数	60	11	13	23	11	-	1	1	-	-	-
		定点当たり	0.29	0.05	0.06	0.11	0.05	-	0.00	0.00	-	-	-
県域	報告数	30	7	5	11	6	-	-	1	-	-	-	
	定点当たり	0.42	0.10	0.07	0.15	0.08	-	-	0.01	-	-	-	
咽頭結膜熱	全国	報告数	1,201	6	66	221	151	176	194	183	81	42	28
		定点当たり	0.40	0.00	0.02	0.07	0.05	0.06	0.06	0.06	0.03	0.01	0.01
	全県	報告数	61	-	1	12	5	10	8	11	8	-	2
		定点当たり	0.30	-	0.00	0.06	0.02	0.05	0.04	0.05	0.04	-	0.01
県域	報告数	23	-	-	5	2	2	1	4	5	-	1	
	定点当たり	0.32	-	-	0.07	0.03	0.03	0.01	0.06	0.07	-	0.01	
A群溶血性レンサ球菌咽頭炎	全国	報告数	4,695	3	13	126	202	378	592	682	650	577	426
		定点当たり	1.55	0.00	0.00	0.04	0.07	0.12	0.20	0.22	0.21	0.19	0.14
	全県	報告数	323	-	-	4	11	21	36	31	57	41	29
		定点当たり	1.57	-	-	0.02	0.05	0.10	0.17	0.15	0.28	0.20	0.14
県域	報告数	112	-	-	-	3	5	9	11	19	19	8	
	定点当たり	1.56	-	-	-	0.04	0.07	0.13	0.15	0.26	0.26	0.11	
感染性胃腸炎	全国	報告数	38,582	370	2,405	5,569	4,489	4,274	4,274	3,560	2,733	1,879	1,520
		定点当たり	12.72	0.12	0.79	1.84	1.48	1.41	1.41	1.17	0.90	0.62	0.50
	全県	報告数	3,372	24	174	427	378	347	381	375	282	188	150
		定点当たり	16.37	0.12	0.84	2.07	1.83	1.68	1.85	1.82	1.37	0.91	0.73
県域	報告数	1,140	7	49	121	129	104	129	147	113	57	62	
	定点当たり	15.83	0.10	0.68	1.68	1.79	1.44	1.79	2.04	1.57	0.79	0.86	
水痘	全国	報告数	5,404	103	274	926	1,009	915	804	568	346	166	96
		定点当たり	1.78	0.03	0.09	0.31	0.33	0.30	0.27	0.19	0.11	0.05	0.03
	全県	報告数	319	2	20	47	56	45	43	36	30	16	9
		定点当たり	1.55	0.01	0.10	0.23	0.27	0.22	0.21	0.17	0.15	0.08	0.04
県域	報告数	101	1	4	11	18	14	13	11	17	4	4	
	定点当たり	1.40	0.01	0.06	0.15	0.25	0.19	0.18	0.15	0.24	0.06	0.06	

インフルエンザ	定点	項目	9	10-14	15-19	20-29	30-39	40-49	50-59	60-69	70-79	80歳以上
インフルエンザ (高病原性鳥インフルエンザを除く)	全国	報告数	122	333	84	130	144	93	54	37	25	18
		定点当たり	0.03	0.07	0.02	0.03	0.03	0.02	0.01	0.01	0.01	0.00
	全県	報告数	6	12	5	9	12	12	1	-	-	-
		定点当たり	0.02	0.04	0.02	0.03	0.04	0.04	0.00	-	-	-
県域	報告数	-	7	-	3	3	4	1	-	-	-	
	定点当たり	-	0.06	-	0.03	0.03	0.04	0.01	-	-	-	

小児科	定点	項目	9	10-14	15-19	20歳以上
RSウイルス感染症	全国	報告数	3	1	-	4
		定点当たり	0.00	0.00	-	0.00
	全県	報告数	-	-	-	-
		定点当たり	-	-	-	-
県域	報告数	-	-	-	-	
	定点当たり	-	-	-	-	
咽頭結膜熱	全国	報告数	15	28	1	9
		定点当たり	0.00	0.01	0.00	0.00
	全県	報告数	1	3	-	-
		定点当たり	0.00	0.01	-	-
県域	報告数	-	3	-	-	
	定点当たり	-	0.04	-	-	
A群溶血性レンサ球菌咽頭炎	全国	報告数	311	500	48	187
		定点当たり	0.10	0.16	0.02	0.06
	全県	報告数	27	49	8	9
		定点当たり	0.13	0.24	0.04	0.04
県域	報告数	10	20	4	4	
	定点当たり	0.14	0.28	0.06	0.06	
感染性胃腸炎	全国	報告数	1,180	2,641	557	3,131
		定点当たり	0.39	0.87	0.18	1.03
	全県	報告数	108	201	40	297
		定点当たり	0.52	0.98	0.19	1.44
県域	報告数	38	72	12	100	
	定点当たり	0.53	1.00	0.17	1.39	
水痘	全国	報告数	63	109	8	17
		定点当たり	0.02	0.04	0.00	0.01
	全県	報告数	5	7	-	3
		定点当たり	0.02	0.03	-	0.01
県域	報告数	2	2	-	-	
	定点当たり	0.03	0.03	-	-	

表2 報告数・定点当たり報告数、疾病・年齢階級別
(全県及び横浜市・川崎市・相模原市を除く県域) (その2)

2010年47週(11月22日～11月28日)

*表2は、各保健福祉事務所からの最新の報告をもとに作成しているため、国の還元データである表1および表3の数値と一致しないことがあります。

小児科定点	項目	合計	～5か月	～11か月	1歳
手足口病	全国	報告数 835	4	56	220
		定点当たり 0.28	0.00	0.02	0.07
	全県	報告数 47	1	3	10
		定点当たり 0.23	0.00	0.01	0.05
	県域	報告数 15	1	-	5
		定点当たり 0.21	0.01	-	0.07
伝染性紅斑	全国	報告数 1,137	1	18	47
		定点当たり 0.37	0.00	0.01	0.02
	全県	報告数 38	-	-	1
		定点当たり 0.18	-	-	0.00
	県域	報告数 11	-	-	-
		定点当たり 0.15	-	-	-
突発性発しん	全国	報告数 1,612	51	714	759
		定点当たり 0.53	0.02	0.24	0.25
	全県	報告数 134	2	51	77
		定点当たり 0.65	0.01	0.25	0.37
	県域	報告数 34	-	20	14
		定点当たり 0.47	-	0.28	0.19
百日咳	全国	報告数 69	4	1	1
		定点当たり 0.02	0.00	0.00	0.00
	全県	報告数 4	-	-	-
		定点当たり 0.02	-	-	-
	県域	報告数 1	-	-	-
		定点当たり 0.01	-	-	-
ヘルパンギーナ	全国	報告数 151	1	13	42
		定点当たり 0.05	0.00	0.00	0.01
	全県	報告数 6	-	-	1
		定点当たり 0.03	-	-	0.00
	県域	報告数 1	-	-	-
		定点当たり 0.01	-	-	-
流行性耳下腺炎	全国	報告数 3,706	4	19	161
		定点当たり 1.22	0.00	0.01	0.05
	全県	報告数 208	-	1	6
		定点当たり 1.01	-	0.00	0.03
	県域	報告数 85	-	-	2
		定点当たり 1.18	-	-	0.03

小児科定点	項目	2	3	4	5	6	7	8	9	10-14	15-19	20歳以上
手足口病	全国	報告数 166	117	103	69	39	21	12	6	12	-	10
		定点当たり 0.05	0.04	0.03	0.02	0.01	0.01	0.00	0.00	0.00	-	0.00
	全県	報告数 10	4	7	3	4	4	-	-	-	-	-
		定点当たり 0.05	0.02	0.03	0.01	0.02	0.02	-	-	-	-	-
	県域	報告数 3	2	2	1	1	-	-	18	27	-	7
		定点当たり 0.04	0.03	0.03	0.01	0.01	-	-	0.01	0.01	-	0.00
伝染性紅斑	全国	報告数 69	108	170	138	189	108	100	70	96	2	21
		定点当たり 0.02	0.04	0.06	0.05	0.06	0.04	0.03	0.02	0.03	0.00	0.01
	全県	報告数 6	1	8	4	8	4	1	-	-	-	1
		定点当たり 0.03	0.00	0.04	0.02	0.04	0.02	0.00	-	-	-	0.00
	県域	報告数 1	-	1	-	5	1	1	1	1	-	-
		定点当たり 0.01	-	0.01	-	0.07	0.01	0.01	0.01	0.01	0.01	-
突発性発しん	全国	報告数 68	9	5	-	2	-	2	-	2	-	-
		定点当たり 0.02	0.00	0.00	-	0.00	-	0.00	-	0.00	-	-
	全県	報告数 3	-	-	-	-	-	-	-	1	-	-
		定点当たり 0.01	-	-	-	-	-	-	-	0.00	-	-
	県域	報告数 -	-	-	-	-	-	-	-	-	-	-
		定点当たり -	-	-	-	-	-	-	-	-	-	-
百日咳	全国	報告数 3	1	4	1	1	-	2	-	5	3	43
		定点当たり 0.00	0.00	0.00	0.00	0.00	-	0.00	-	0.00	0.00	0.01
	全県	報告数 -	-	-	-	-	-	-	-	-	-	4
		定点当たり -	-	-	-	-	-	-	-	-	-	0.02
	県域	報告数 -	-	-	-	-	-	-	-	-	-	1
		定点当たり -	-	-	-	-	-	-	-	-	-	0.01
ヘルパンギーナ	全国	報告数 23	21	22	4	5	4	1	-	8	-	7
		定点当たり 0.01	0.01	0.01	0.00	0.00	0.00	0.00	-	0.00	-	0.00
	全県	報告数 -	2	2	-	-	1	-	-	-	-	-
		定点当たり -	0.01	0.01	-	-	0.00	-	-	-	-	-
	県域	報告数 -	1	-	-	-	-	-	-	-	-	-
		定点当たり -	0.01	-	-	-	-	-	-	-	-	-
流行性耳下腺炎	全国	報告数 297	491	608	588	488	346	255	146	229	20	54
		定点当たり 0.10	0.16	0.20	0.19	0.16	0.11	0.08	0.05	0.08	0.01	0.02
	全県	報告数 13	27	28	30	24	23	22	9	20	1	4
		定点当たり 0.06	0.13	0.14	0.15	0.12	0.11	0.11	0.04	0.10	0.00	0.02
	県域	報告数 3	11	8	11	11	10	11	5	11	-	2
		定点当たり 0.04	0.15	0.11	0.15	0.15	0.14	0.15	0.07	0.15	-	0.03

表2 報告数・定点当たり報告数、疾病・年齢階級別
(全県及び横浜市・川崎市・相模原市を除く県域) (その3)

2010年47週(11月22日～11月28日)

*表2は、各保健福祉事務所からの最新の報告をもとに作成しているため、国の還元データである表1および表3の数値と一致しないことがあります。

眼科定点	項目	合計	～5か月	～11か月	1歳	2	3	4	5	6	7	8
急性出血性結膜炎	全国	報告数 15	-	-	2	-	-	3	1	-	-	-
		定点当たり 0.02	-	-	0.00	-	-	0.00	0.00	-	-	-
	全県	報告数	-	-	-	-	-	-	-	-	-	-
		定点当たり	-	-	-	-	-	-	-	-	-	-
	県域	報告数	-	-	-	-	-	-	-	-	-	-
		定点当たり	-	-	-	-	-	-	-	-	-	-
流行性角結膜炎	全国	報告数 423	3	7	14	26	18	19	12	3	9	4
		定点当たり 0.62	0.00	0.01	0.02	0.04	0.03	0.03	0.02	0.00	0.01	0.01
	全県	報告数 34	-	-	1	1	2	1	3	-	1	-
		定点当たり 0.79	-	-	0.02	0.02	0.05	0.02	0.07	-	0.02	-
	県域	報告数 20	-	-	-	1	2	1	1	-	1	-
		定点当たり 1.33	-	-	-	0.07	0.13	0.07	0.07	-	0.07	-

基幹定点(週報)	項目	合計	0歳	1-4	5-9	10-14	15-19	20-24	25-29	30-34	35-39	40-44
細菌性髄膜炎	全国	報告数 11	6	2	2	-	-	-	-	-	-	-
		定点当たり 0.02	0.01	0.00	0.00	-	-	-	-	-	-	-
	全県	報告数 1	-	1	-	-	-	-	-	-	-	-
		定点当たり 0.14	-	0.14	-	-	-	-	-	-	-	-
	県域	報告数	-	-	-	-	-	-	-	-	-	-
		定点当たり	-	-	-	-	-	-	-	-	-	-
無菌性髄膜炎	全国	報告数 7	1	2	3	-	-	-	-	-	-	-
		定点当たり 0.02	0.00	0.00	0.01	-	-	-	-	-	-	-
	全県	報告数	-	-	-	-	-	-	-	-	-	-
		定点当たり	-	-	-	-	-	-	-	-	-	-
	県域	報告数	-	-	-	-	-	-	-	-	-	-
		定点当たり	-	-	-	-	-	-	-	-	-	-
マイコプラズマ肺炎	全国	報告数 305	4	125	85	27	13	4	9	6	5	5
		定点当たり 0.66	0.01	0.27	0.18	0.06	0.03	0.01	0.02	0.01	0.01	0.01
	全県	報告数 1	-	-	1	-	-	-	-	-	-	-
		定点当たり 0.14	-	-	0.14	-	-	-	-	-	-	-
	県域	報告数 1	-	-	1	-	-	-	-	-	-	-
		定点当たり 0.25	-	-	0.25	-	-	-	-	-	-	-
クラミジア肺炎 (オウム病を除く)	全国	報告数 18	-	6	4	3	1	-	-	-	-	-
		定点当たり 0.04	-	0.01	0.01	0.01	0.00	-	-	-	-	-
	全県	報告数	-	-	-	-	-	-	-	-	-	-
		定点当たり	-	-	-	-	-	-	-	-	-	-
	県域	報告数	-	-	-	-	-	-	-	-	-	-
		定点当たり	-	-	-	-	-	-	-	-	-	-

眼科定点	項目	9	10-14	15-19	20-29	30-39	40-49	50-59	60-69
急性出血性結膜炎	全国	報告数	-	1	2	2	2	1	1
		定点当たり	-	0.00	0.00	0.00	0.00	0.00	0.00
	全県	報告数	-	-	-	-	-	-	-
		定点当たり	-	-	-	-	-	-	-
	県域	報告数	-	-	-	-	-	-	-
		定点当たり	-	-	-	-	-	-	-
流行性角結膜炎	全国	報告数 4	12	13	51	90	48	39	26
		定点当たり 0.01	0.02	0.02	0.07	0.13	0.07	0.06	0.04
	全県	報告数 1	2	2	9	4	2	2	2
		定点当たり 0.02	0.05	0.05	0.21	0.09	0.05	0.05	0.05
	県域	報告数	2	1	5	3	-	1	1
		定点当たり	0.13	0.07	0.33	0.20	-	0.07	0.07

基幹定点(週報)	項目	45-49	50-54	55-59	60-64	65-69	70歳以上	
細菌性髄膜炎	全国	報告数	-	-	-	1	-	
		定点当たり	-	-	-	-	0.00	
	全県	報告数	-	-	-	-	-	
		定点当たり	-	-	-	-	-	
	県域	報告数	-	-	-	-	-	
		定点当たり	-	-	-	-	-	
無菌性髄膜炎	全国	報告数	-	-	-	-	1	
		定点当たり	-	-	-	-	0.00	
	全県	報告数	-	-	-	-	-	
		定点当たり	-	-	-	-	-	
	県域	報告数	-	-	-	-	-	
		定点当たり	-	-	-	-	-	
マイコプラズマ肺炎	全国	報告数 6	3	3	1	3	6	
		定点当たり 0.01	0.01	0.01	0.00	0.01	0.01	
	全県	報告数	-	-	-	-	-	-
		定点当たり	-	-	-	-	-	-
	県域	報告数	-	-	-	-	-	-
		定点当たり	-	-	-	-	-	-
クラミジア肺炎 (オウム病を除く)	全国	報告数	-	-	2	-	2	
		定点当たり	-	-	0.00	-	0.00	
	全県	報告数	-	-	-	-	-	
		定点当たり	-	-	-	-	-	
	県域	報告数	-	-	-	-	-	
		定点当たり	-	-	-	-	-	

表3 5週前～今週の推移 (その1)
 (全県及び横浜市・川崎市・相模原市を除く県域)

2010年47週(11月22日～11月28日)

疾病名	項目		5週前	4週前	3週前	2週前	1週前	今週
			42週	43週	44週	45週	46週	47週
			(10月18日 ～10月24 日)	(10月25日 ～10月31 日)	(11月01日 ～11月07 日)	(11月08日 ～11月14 日)	(11月15日 ～11月21 日)	(11月22日 ～11月28 日)
インフルエンザ (高病原性鳥インフルエンザを除く)	全県	報告数	37	20	84	77	135	151
		定点当たり	0.12	0.06	0.27	0.24	0.44	0.47
	県域	報告数	14	7	31	22	48	34
		定点当たり	0.12	0.06	0.27	0.19	0.42	0.30
RSウイルス 感染症	全県	報告数	30	25	37	46	46	60
		定点当たり	0.15	0.13	0.18	0.23	0.23	0.29
	県域	報告数	11	5	13	13	18	30
		定点当たり	0.15	0.07	0.18	0.18	0.25	0.42
咽頭結膜熱	全県	報告数	39	39	40	46	51	61
		定点当たり	0.20	0.20	0.20	0.23	0.26	0.30
	県域	報告数	12	16	11	20	17	23
		定点当たり	0.16	0.22	0.15	0.27	0.24	0.32
A群溶血性レンサ球菌咽頭炎	全県	報告数	152	168	175	250	307	323
		定点当たり	0.76	0.84	0.85	1.23	1.55	1.57
	県域	報告数	33	49	50	70	71	112
		定点当たり	0.45	0.68	0.68	0.96	0.99	1.56
感染性胃腸炎	全県	報告数	799	970	1,038	1,793	2,697	3,372
		定点当たり	4.00	4.85	5.06	8.79	13.62	16.37
	県域	報告数	314	309	356	647	896	1,140
		定点当たり	4.30	4.29	4.88	8.86	12.44	15.83
水痘	全県	報告数	110	122	171	212	294	319
		定点当たり	0.55	0.61	0.83	1.04	1.48	1.55
	県域	報告数	36	34	55	74	84	101
		定点当たり	0.49	0.47	0.75	1.01	1.17	1.40
手足口病	全県	報告数	61	58	57	70	35	47
		定点当たり	0.31	0.29	0.28	0.34	0.18	0.23
	県域	報告数	25	27	18	37	16	15
		定点当たり	0.34	0.38	0.25	0.51	0.22	0.21
伝染性紅斑	全県	報告数	17	25	41	46	44	38
		定点当たり	0.09	0.13	0.20	0.23	0.22	0.18
	県域	報告数	6	9	16	19	14	11
		定点当たり	0.08	0.13	0.22	0.26	0.19	0.15
突発性発しん	全県	報告数	139	116	114	131	125	134
		定点当たり	0.70	0.58	0.56	0.64	0.63	0.65
	県域	報告数	53	32	49	47	36	34
		定点当たり	0.73	0.44	0.67	0.64	0.50	0.47

表3 5週前～今週の推移 (その2)
(全県及び横浜市・川崎市・相模原市を除く県域)

2010年47週(11月22日～11月28日)

疾病名	項目		5週前	4週前	3週前	2週前	1週前	今週
			42週	43週	44週	45週	46週	47週
			(10月18日 ～10月24 日)	(10月25日 ～10月31 日)	(11月01日 ～11月07 日)	(11月08日 ～11月14 日)	(11月15日 ～11月21 日)	(11月22日 ～11月28 日)
百日咳	全県	報告数	8	6	5	5	10	4
		定点当たり	0.04	0.03	0.02	0.02	0.05	0.02
	県域	報告数	6	6	4	3	7	1
		定点当たり	0.08	0.08	0.05	0.04	0.10	0.01
ヘルパンギーナ	全県	報告数	19	10	11	7	6	6
		定点当たり	0.10	0.05	0.05	0.03	0.03	0.03
	県域	報告数	8	4	3	2	3	1
		定点当たり	0.11	0.06	0.04	0.03	0.04	0.01
流行性耳下腺炎	全県	報告数	230	172	229	245	217	208
		定点当たり	1.15	0.86	1.12	1.20	1.10	1.01
	県域	報告数	81	68	86	117	92	85
		定点当たり	1.11	0.94	1.18	1.60	1.28	1.18
急性出血性結膜炎	全県	報告数	-	-	-	-	2	-
		定点当たり	-	-	-	-	0.05	-
	県域	報告数	-	-	-	-	-	-
		定点当たり	-	-	-	-	-	-
流行性角結膜炎	全県	報告数	42	35	43	38	35	34
		定点当たり	1.00	0.81	1.05	0.95	0.83	0.79
	県域	報告数	14	16	20	15	12	20
		定点当たり	0.93	1.07	1.43	1.07	0.80	1.33
細菌性髄膜炎	全県	報告数	-	3	-	1	1	1
		定点当たり	-	0.38	-	0.14	0.14	0.14
	県域	報告数	-	1	-	1	1	-
		定点当たり	-	0.25	-	0.25	0.25	-
無菌性髄膜炎	全県	報告数	-	1	-	-	-	-
		定点当たり	-	0.13	-	-	-	-
	県域	報告数	-	1	-	-	-	-
		定点当たり	-	0.25	-	-	-	-
マイコプラズマ肺炎	全県	報告数	-	4	1	2	1	1
		定点当たり	-	0.50	0.14	0.29	0.14	0.14
	県域	報告数	-	4	1	2	1	1
		定点当たり	-	1.00	0.25	0.50	0.25	0.25
クラミジア肺炎 (オウム病を除く)	全県	報告数	-	-	-	-	-	-
		定点当たり	-	-	-	-	-	-
	県域	報告数	-	-	-	-	-	-
		定点当たり	-	-	-	-	-	-