



神奈川県感染症発生情報（46週報）

<http://www.eiken.pref.kanagawa.jp/>

平成22年・46週(11月15日～11月21日)



今週の注目感染症 ～ 感染性胃腸炎～

神奈川県では、第46週の感染性胃腸炎の定点当たり報告数は13.62人で、前週（定点当たり報告数8.79人）よりも増加しています。昨年の同時期は、定点当たり報告数2.61人でした。感染性胃腸炎は、いろいろな原因により発熱、下痢、悪心、嘔吐、腹痛などがみられ、例年、初冬から増加し、12月頃にピークを迎えます。ウイルス等がついた手や食べ物を介して感染しますので、感染を予防するために外出後やトイレのあと、食事前などには、ていねいに手を洗いましょう。調理器具等は十分に洗浄、消毒をおこないましょう。

今週の全数把握対象疾患

（当該週の国による集計及び各保健福祉事務所からの届出をもとに期日を決めて集計しているため、集計数が前後することがあります。）

分類	対象疾患	内訳				神奈川県
		県域*	横浜市	川崎市	相模原市	
二類	結核	10	7	5	1	23
四類	つつが虫病	1				1
	レジオネラ症		1			1
五類	アメーバ赤痢				1	1
	後天性免疫不全症候群		2			2

県域の全数把握対象疾患情報

- ・結核10例：病型は肺結核8例、結核性胸膜炎1例、潜在性結核1例、年齢群は20歳代1例、40歳代3例、60歳代1例、70歳代3例、80歳代2例
- ・つつが虫病1例：年齢群は60歳代、推定感染地域は神奈川県

今週の定点把握対象疾患

- ・インフルエンザの報告数が、神奈川県で定点当たり0.44と前週よりも増加しています。厚木（定点当たり1.24）、秦野（定点当たり1.00）保健福祉事務所管内で多くなっています。
- ・感染性胃腸炎の報告数が、厚木（定点当たり27.27）、小田原（定点当たり23.50）保健福祉事務所管内で多くなっています。

神奈川県感染症情報センター

神奈川県衛生研究所 企画情報部 衛生情報課

TEL:0467-83-4400(代表)

FAX:0467-89-5211(企画情報部)

感染症発生動向調査事業は「感染症の予防及び感染症の患者に対する医療に関する法律」によって行われています。

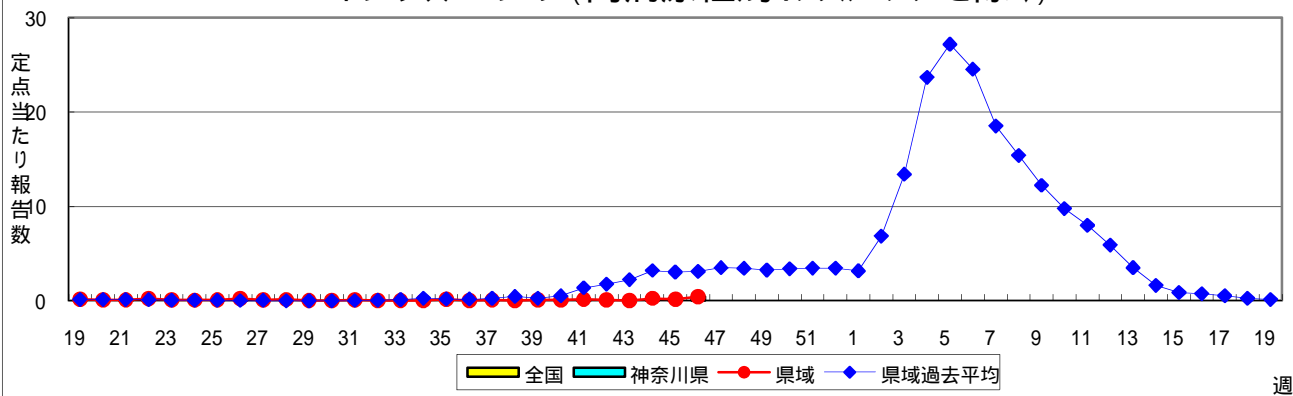
* 県域とは、神奈川県内の市町村のうち横浜市、川崎市、相模原市を除いた地域です。

感染症発生動向調査:週報対象疾患の時系列グラフ

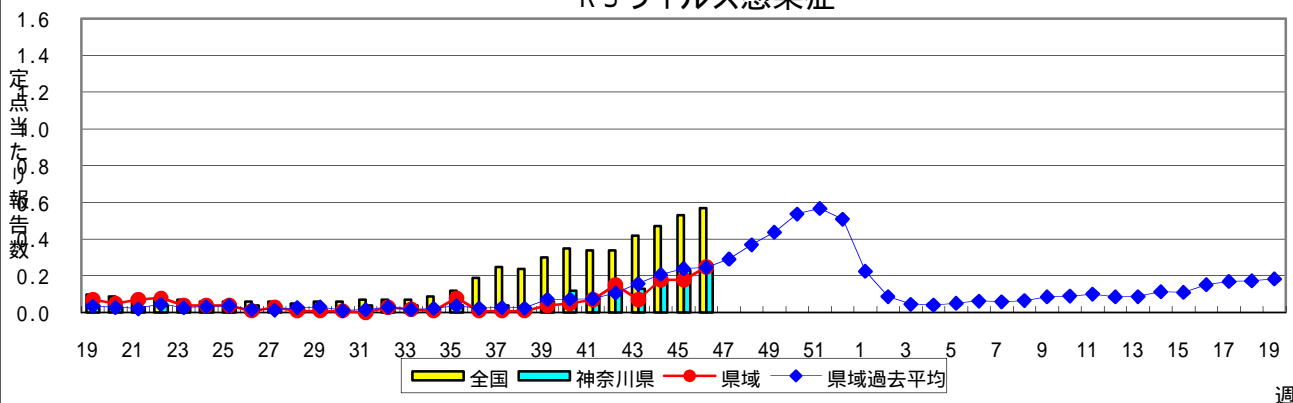
疾患名の括弧書きは、一般名称であり、正式名称ではありません。

神奈川県全域と県域(2010年13週以前は横浜市・川崎市を除く。14週以降は横浜市・川崎市・相模原市を除く。)のデータです。

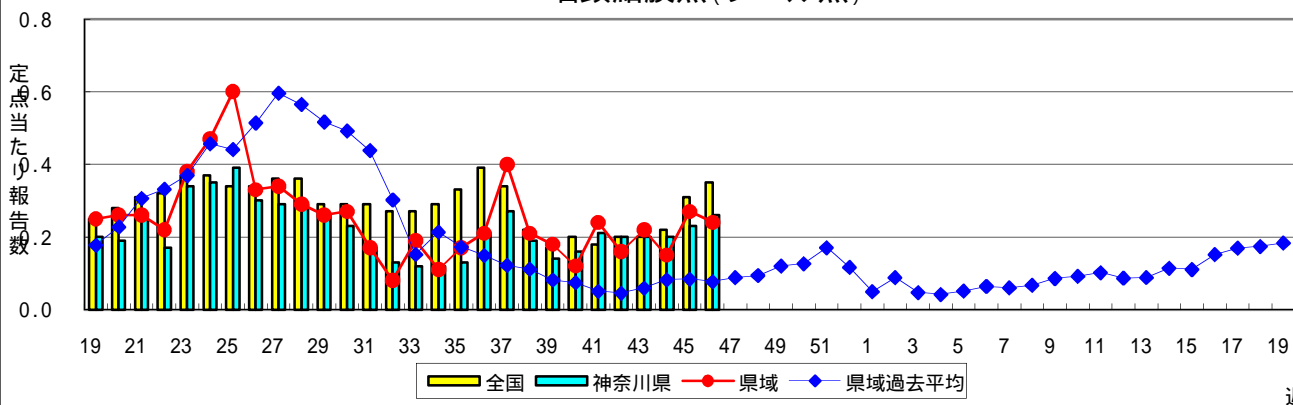
インフルエンザ(高病原性鳥インフルエンザを除く)



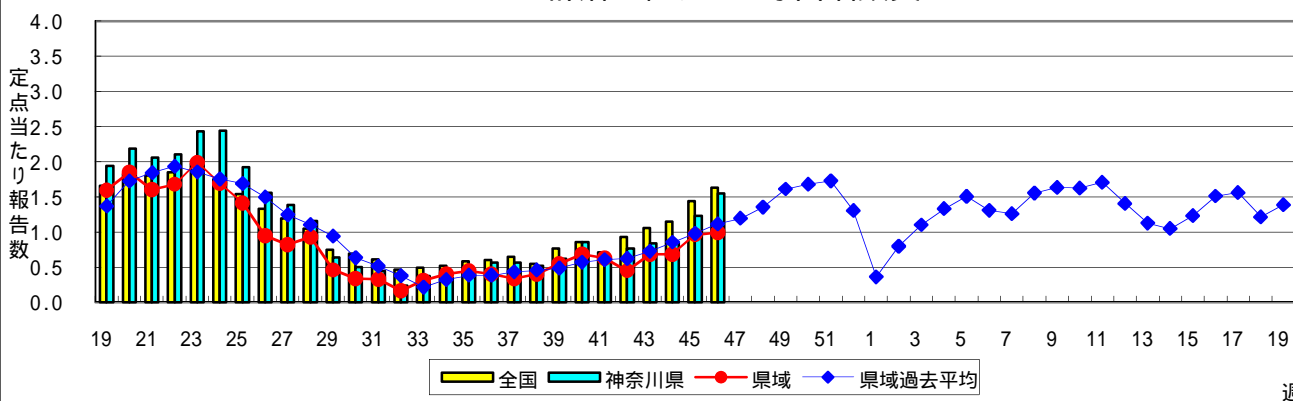
RSウイルス感染症



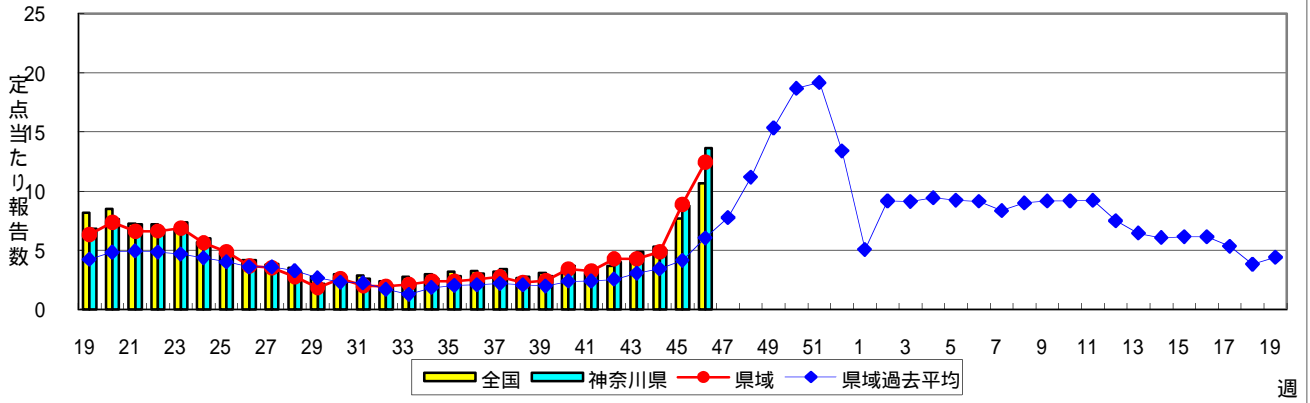
咽頭結膜熱(プール熱)



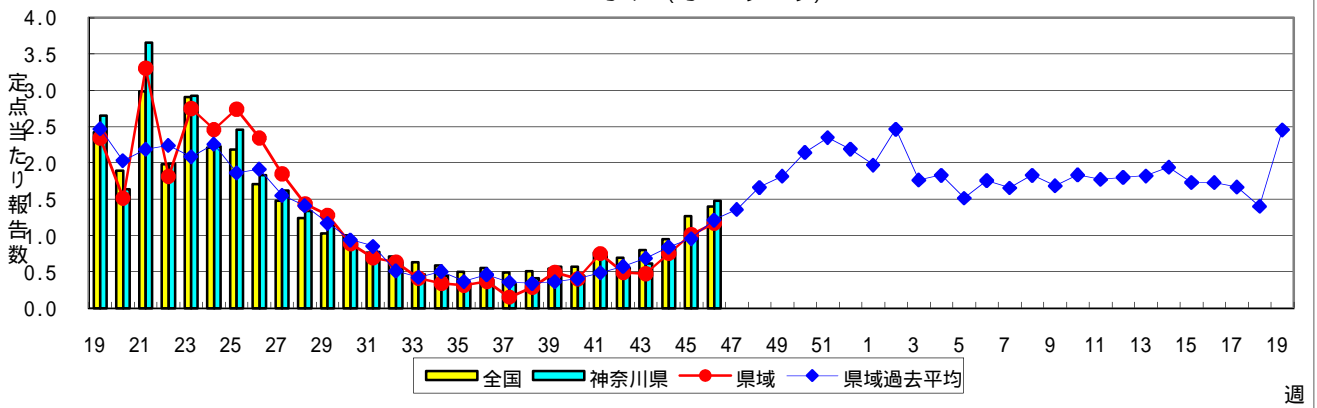
A群溶血性レンサ球菌咽頭炎



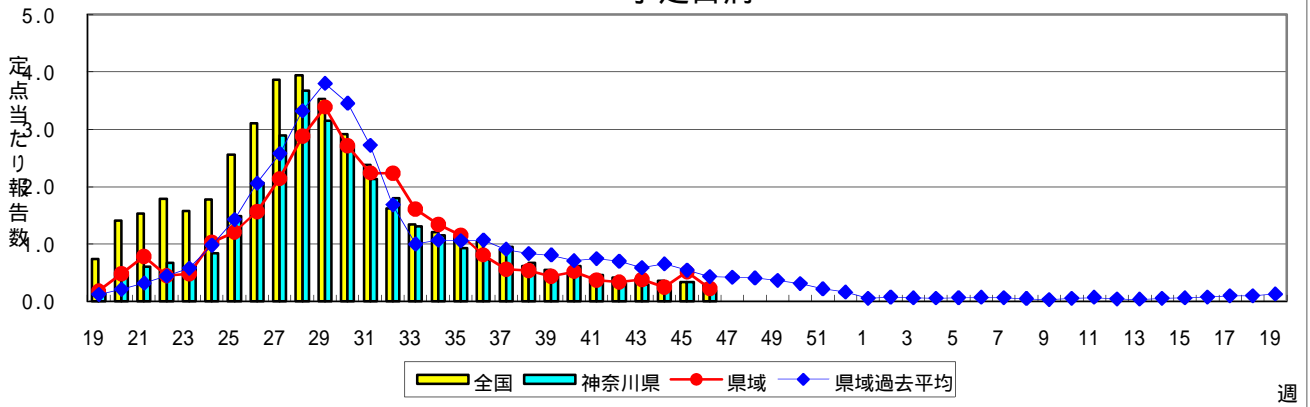
感染性胃腸炎



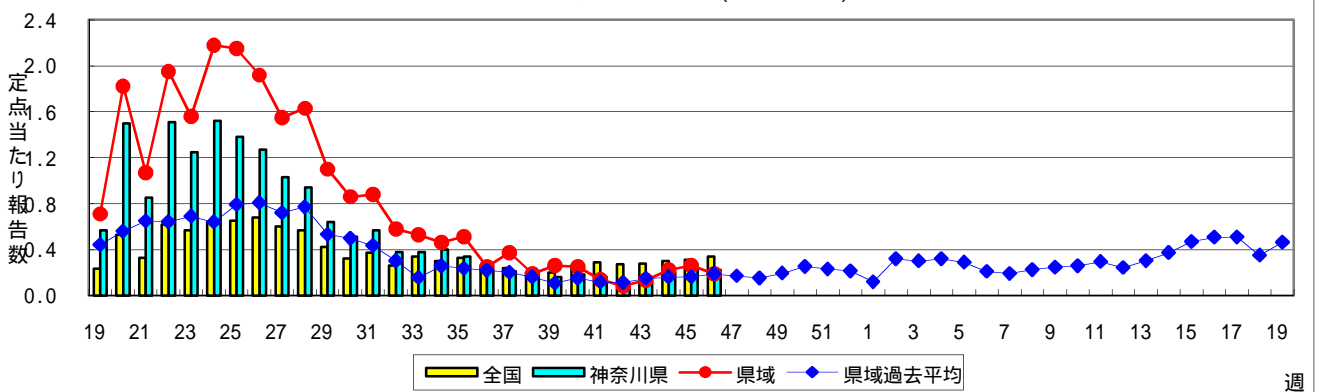
水痘(水ぼうそう)



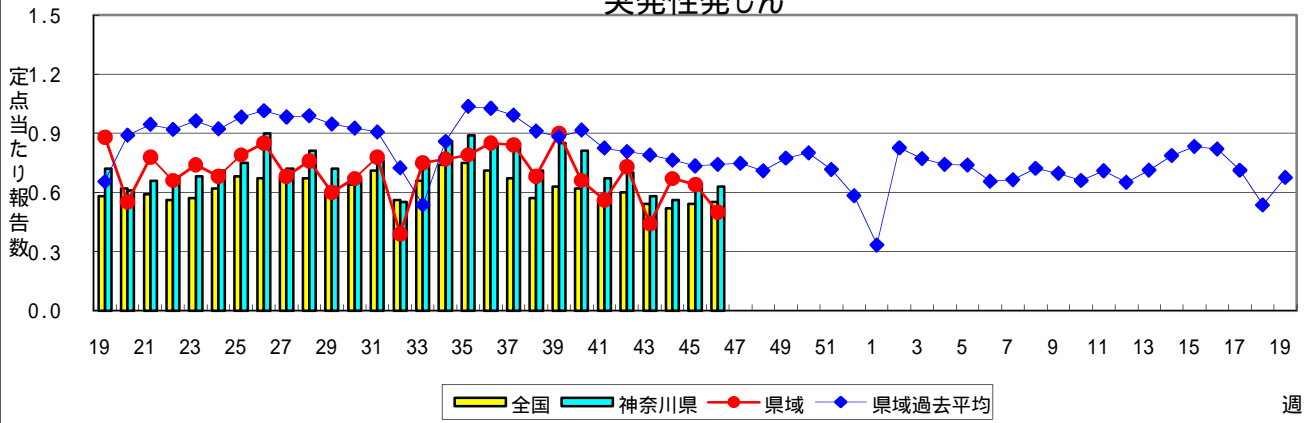
手足口病



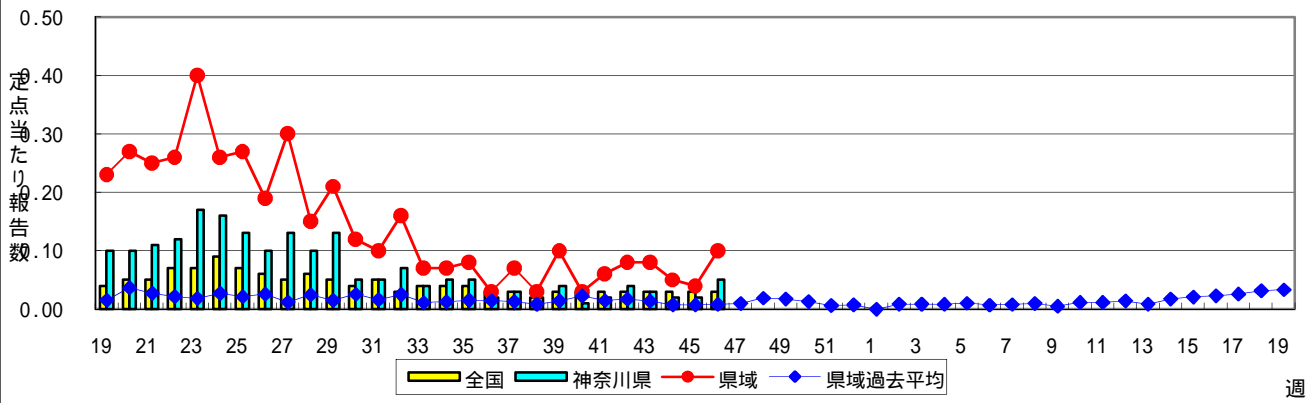
伝染性紅斑(リンゴ病)



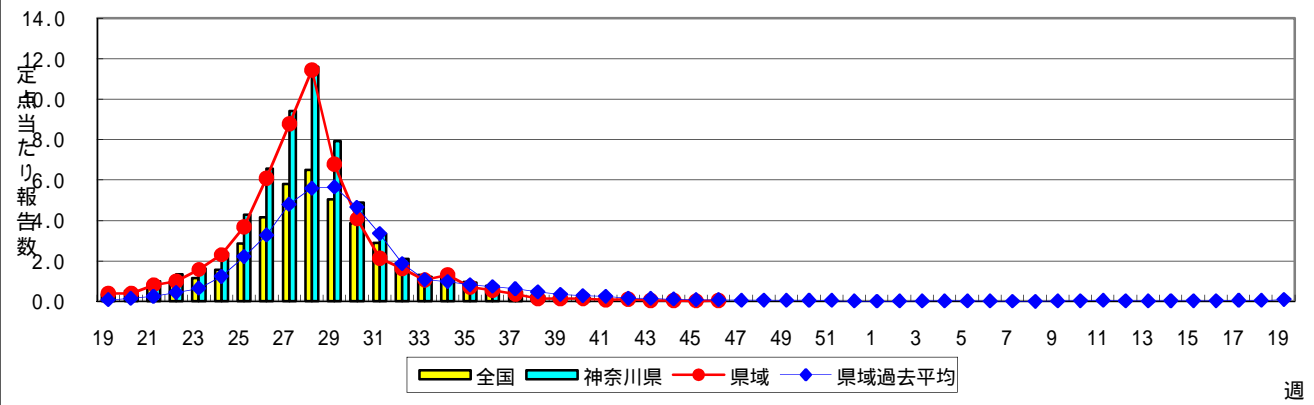
突発性発しん



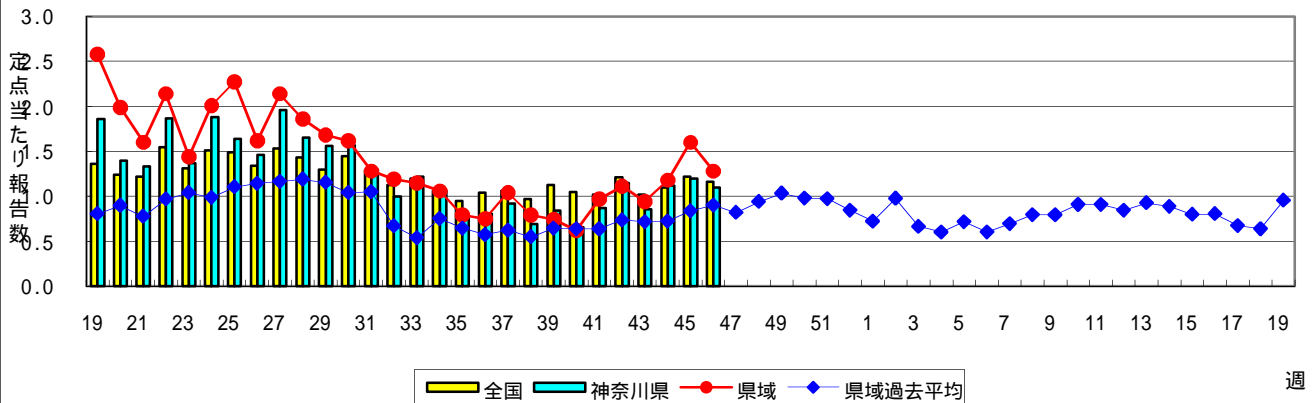
百日咳



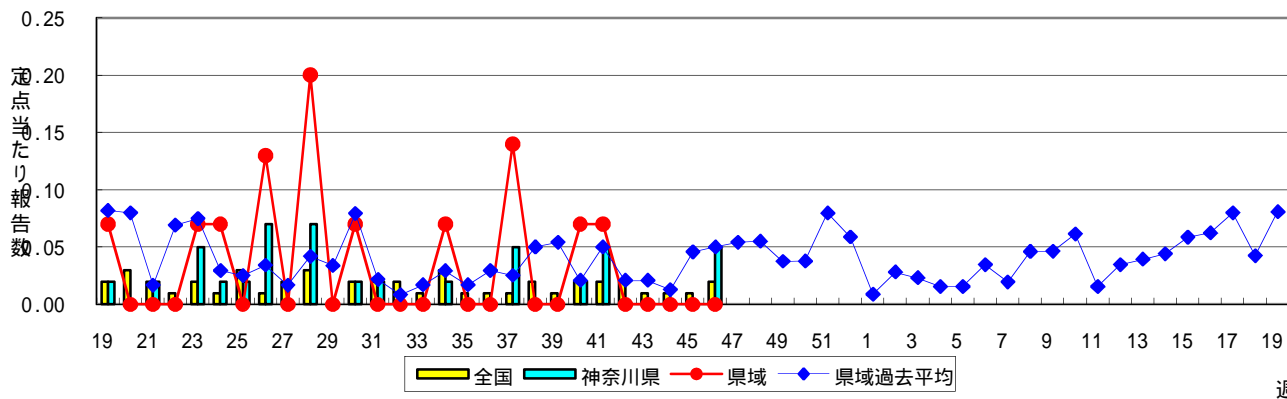
ヘルパンギーナ



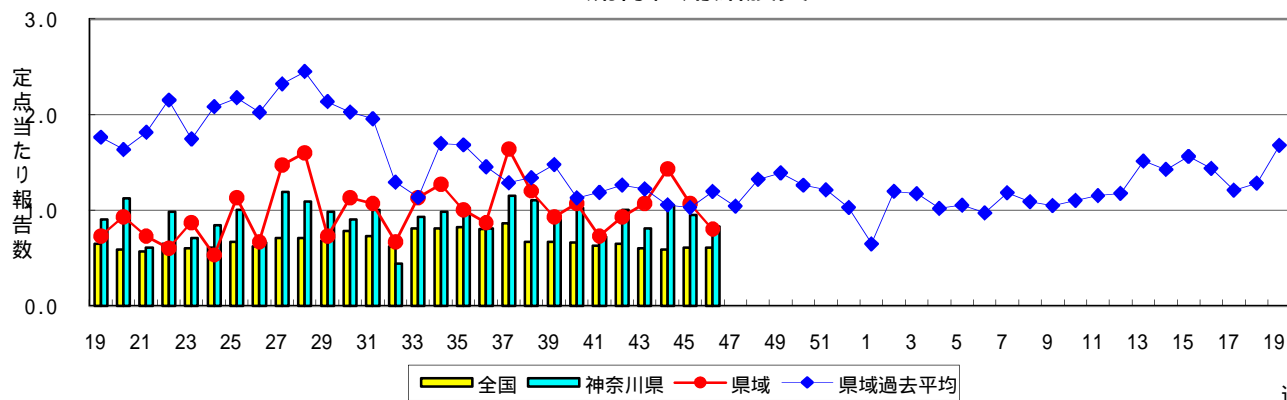
流行性耳下腺炎(おたふくかぜ)



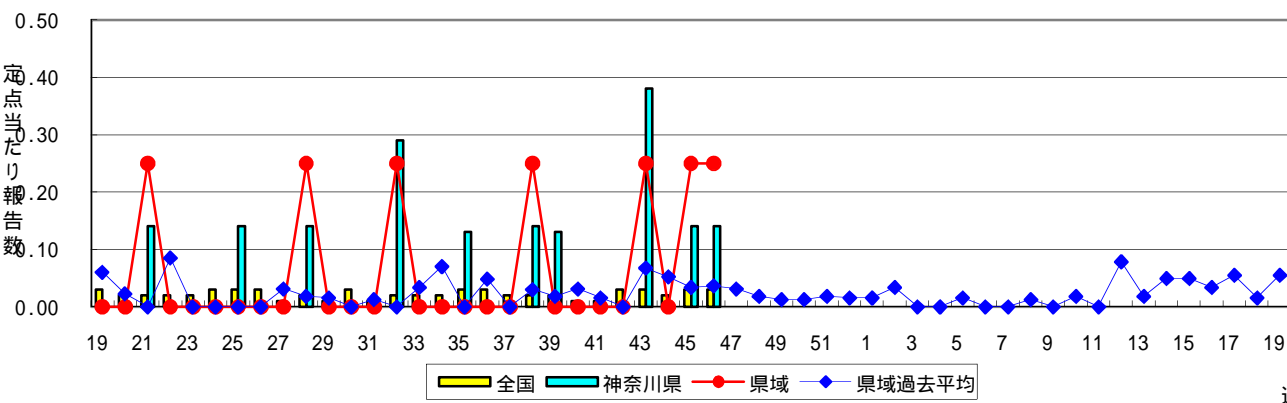
急性出血性結膜炎



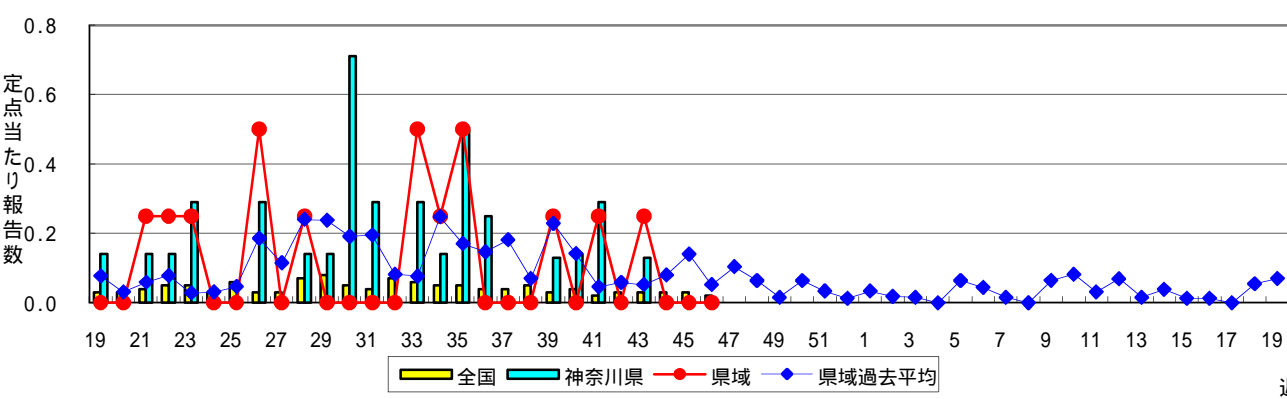
流行性角結膜炎



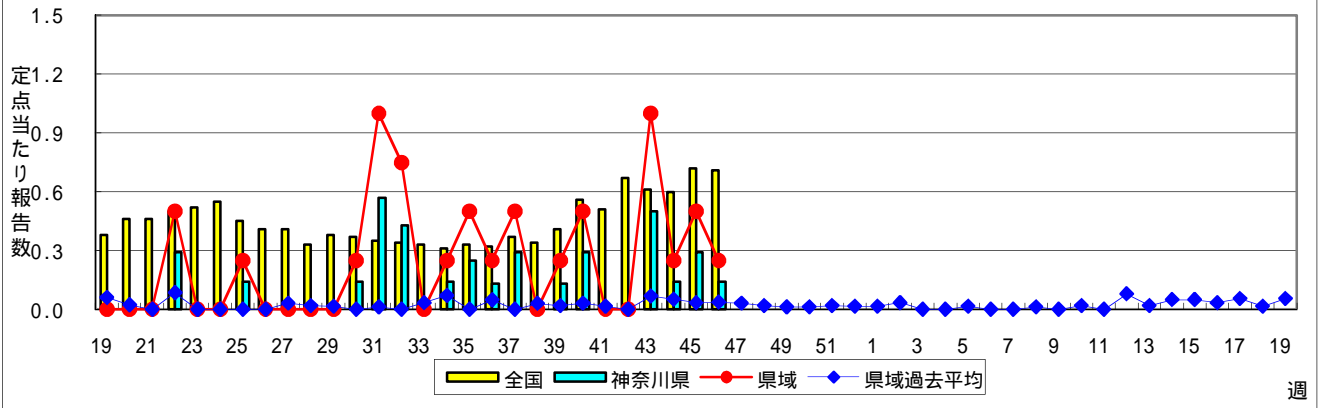
細菌性髄膜炎



無菌性髄膜炎



マイコプラズマ肺炎



クラミジア肺炎(オウム病を除く)

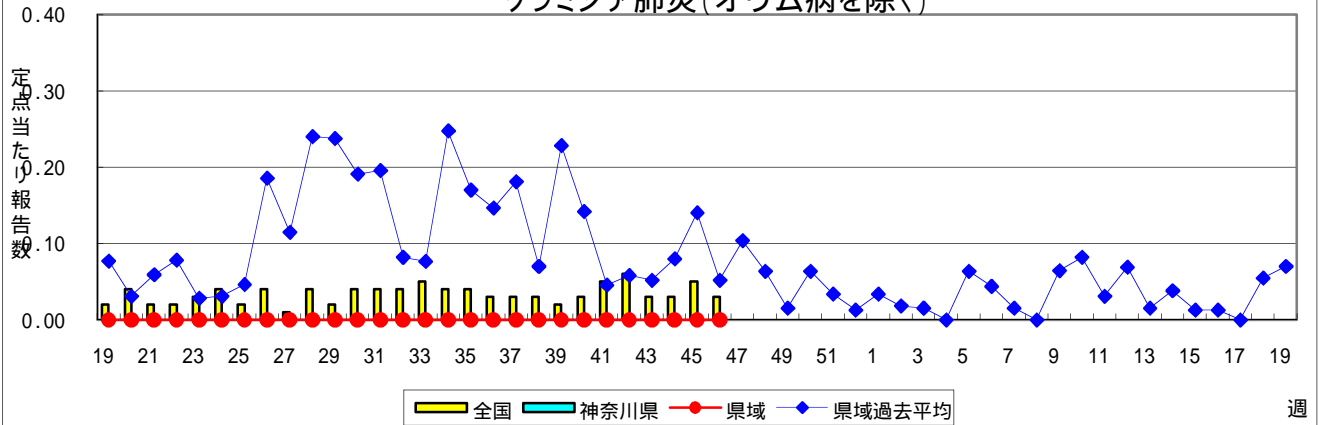


表1 報告数・定点当たり報告数 疾病、政令市・保健所別 (その1)

2010年46週(11月15日～11月21日)

神奈川県	インフルエンザ (高病原性鳥インフルエンザを除く)		RSウイルス感染症		咽頭結膜熱		A群溶血性レンサ球菌咽頭炎		感染性胃腸炎	
	報告数	定点当たり	報告数	定点当たり	報告数	定点当たり	報告数	定点当たり	報告数	定点当たり
全県	135	0.44	46	0.23	51	0.26	307	1.55	2,697	13.62
横浜市	67	0.59	16	0.21	12	0.15	94	1.21	995	12.76
川崎市	13	0.24	8	0.24	20	0.61	95	2.88	552	16.73
相模原市	7	0.30	4	0.27	2	0.13	47	3.13	254	16.93
県域 (横浜市、川崎市、相模原市を除く)	48	0.42	18	0.25	17	0.24	71	0.99	896	12.44
横須賀市	-	-	4	0.44	-	-	-	-	18	2.00
藤沢市	2	0.14	-	-	3	0.33	5	0.56	71	7.89
平塚	-	-	-	-	-	-	4	0.57	67	9.57
鎌倉	1	0.11	7	1.17	1	0.17	6	1.00	32	5.33
小田原	7	0.70	1	0.17	2	0.33	22	3.67	141	23.50
三崎	1	0.33	-	-	-	-	1	0.50	3	1.50
厚木	21	1.24	3	0.27	1	0.09	11	1.00	300	27.27
足柄上	-	-	-	-	-	-	-	-	10	3.33
秦野	10	1.00	-	-	6	1.00	14	2.33	78	13.00
大和	3	0.27	-	-	3	0.43	3	0.43	133	19.00
茅ヶ崎	3	0.30	3	0.50	1	0.17	5	0.83	43	7.17

神奈川県	水痘		手足口病		伝染性紅斑		突発性発しん		百日咳	
	報告数	定点当たり	報告数	定点当たり	報告数	定点当たり	報告数	定点当たり	報告数	定点当たり
全県	294	1.48	35	0.18	44	0.22	125	0.63	10	0.05
横浜市	109	1.40	11	0.14	22	0.28	54	0.69	3	0.04
川崎市	80	2.42	4	0.12	7	0.21	25	0.76	-	-
相模原市	21	1.40	4	0.27	1	0.07	10	0.67	-	-
県域 (横浜市、川崎市、相模原市を除く)	84	1.17	16	0.22	14	0.19	36	0.50	7	0.10
横須賀市	10	1.11	1	0.11	2	0.22	4	0.44	-	-
藤沢市	15	1.67	1	0.11	1	0.11	9	1.00	-	-
平塚	3	0.43	2	0.29	-	-	1	0.14	-	-
鎌倉	6	1.00	3	0.50	1	0.17	7	1.17	-	-
小田原	8	1.33	3	0.50	2	0.33	-	-	-	-
三崎	2	1.00	-	-	-	-	1	0.50	-	-
厚木	19	1.73	3	0.27	-	-	5	0.45	6	0.55
足柄上	-	-	1	0.33	-	-	-	-	-	-
秦野	6	1.00	1	0.17	3	0.50	1	0.17	1	0.17
大和	9	1.29	-	-	-	-	2	0.29	-	-
茅ヶ崎	6	1.00	1	0.17	5	0.83	6	1.00	-	-

神奈川県	ヘルパンギーナ		流行性耳下腺炎		急性出血性結膜炎		流行性角結膜炎		細菌性髄膜炎	
	報告数	定点当たり	報告数	定点当たり	報告数	定点当たり	報告数	定点当たり	報告数	定点当たり
全県	6	0.03	217	1.10	2	0.05	35	0.83	1	0.14
横浜市	3	0.04	90	1.15	2	2.00	15	0.94	-	-
川崎市	-	-	31	0.94	-	-	6	0.86	-	-
相模原市	-	-	4	0.27	-	-	2	0.50	-	-
県域 (横浜市、川崎市、相模原市を除く)	3	0.04	92	1.28	-	-	12	0.80	1	0.25
横須賀市	1	0.11	6	0.67	-	-	-	-	-	-
藤沢市	2	0.22	22	2.44	-	-	-	-	1	1.00
平塚	-	-	6	0.86	-	-	-	-	-	-
鎌倉	-	-	11	1.83	-	-	1	1.00
小田原	-	-	4	0.67	-	-	-	-
三崎	-	-	-	-
厚木	-	-	13	1.18	-	-	10	3.33	-	-
足柄上	-	-	-	-
秦野	-	-	11	1.83	-	-	-	-
大和	-	-	16	2.29	-	-	1	0.50
茅ヶ崎	-	-	3	0.50	-	-	-	-

表1 報告数・定点当たり報告数 疾病、政令市・保健所別 (その2)

2010年46週(11月15日～11月21日)

神奈川県	無菌性髄膜炎		マイコプラズマ肺炎		クラミジア肺炎 (オウム病を除く)	
	報告数	定点当たり	報告数	定点当たり	報告数	定点当たり
全県	-	-	1	0.14	-	-
横浜市	-	-	-	-	-	-
川崎市	-	-	-	-	-	-
相模原市	-	-	-	-	-	-
県域 <small>(横浜市、川崎市、相模原市を除く)</small>	-	-	1	0.25	-	-
横須賀市	-	-	-	-	-	-
藤沢市	-	-	1	1.00	-	-
平塚	-	-	-	-	-	-
鎌倉
小田原
三崎
厚木	-	-	-	-	-	-
足柄上
秦野
大和
茅ヶ崎

表2 報告数・定点当たり報告数、疾病・年齢階級別
(全県及び横浜市・川崎市・相模原市を除く県域) (その1)

2010年46週(11月15日～11月21日)

*表2は、各保健福祉事務所からの最新の報告をもとに作成しているため、国の還元データである表1および表3の数値と一致しないことがあります。

インフルエンザ	定点	項目	合計	～5か月	～11か月	1歳	2	3	4	5	6	7	8
インフルエンザ (高病原性鳥インフルエンザを除く)	全国	報告数	1,684	6	16	70	73	89	162	131	139	120	94
		定点当たり	0.35	0.00	0.00	0.01	0.02	0.02	0.03	0.03	0.03	0.03	0.02
	全県	報告数	135	-	2	5	-	8	16	10	15	9	9
		定点当たり	0.44	-	0.01	0.02	-	0.03	0.05	0.03	0.05	0.03	0.03
	県域	報告数	48	-	2	-	-	1	4	2	9	2	4
		定点当たり	0.42	-	0.02	-	-	0.01	0.04	0.02	0.08	0.02	0.04

小児科	定点	項目	合計	～5か月	～11か月	1歳	2	3	4	5	6	7	8
RSウイルス 感染症	全国	報告数	1,720	282	369	568	285	120	64	20	8	2	1
		定点当たり	0.57	0.09	0.12	0.19	0.09	0.04	0.02	0.01	0.00	0.00	0.00
	全県	報告数	46	8	9	21	4	3	1	-	-	-	-
		定点当たり	0.23	0.04	0.05	0.11	0.02	0.02	0.01	-	-	-	-
	県域	報告数	18	6	3	7	1	1	-	-	-	-	-
		定点当たり	0.25	0.08	0.04	0.10	0.01	0.01	-	-	-	-	-
咽頭結膜熱	全国	報告数	1,064	2	62	185	178	169	153	125	75	40	20
		定点当たり	0.35	0.00	0.02	0.06	0.06	0.06	0.05	0.04	0.02	0.01	0.01
	全県	報告数	51	-	-	7	9	7	7	7	10	3	-
		定点当たり	0.26	-	-	0.04	0.05	0.04	0.04	0.04	0.05	0.02	-
	県域	報告数	17	-	-	1	2	2	3	3	4	1	-
		定点当たり	0.24	-	-	0.01	0.03	0.03	0.04	0.04	0.06	0.01	-
A群溶血性 レンサ球菌咽頭 炎	全国	報告数	4,910	8	32	103	217	375	655	711	663	590	455
		定点当たり	1.63	0.00	0.01	0.03	0.07	0.12	0.22	0.24	0.22	0.20	0.15
	全県	報告数	309	1	-	3	10	21	36	48	40	45	43
		定点当たり	1.56	0.01	-	0.02	0.05	0.11	0.18	0.24	0.20	0.23	0.22
	県域	報告数	71	-	-	1	-	3	6	15	8	16	7
		定点当たり	0.99	-	-	0.01	-	0.04	0.08	0.21	0.11	0.22	0.10
感染性胃腸炎	全国	報告数	32,084	333	2,028	4,739	3,809	3,698	3,637	3,068	2,257	1,442	1,126
		定点当たり	10.64	0.11	0.67	1.57	1.26	1.23	1.21	1.02	0.75	0.48	0.37
	全県	報告数	2,712	25	144	358	292	311	318	258	216	140	114
		定点当たり	13.70	0.13	0.73	1.81	1.47	1.57	1.61	1.30	1.09	0.71	0.58
	県域	報告数	896	3	40	96	93	100	97	91	89	49	43
		定点当たり	12.44	0.04	0.56	1.33	1.29	1.39	1.35	1.26	1.24	0.68	0.60
水痘	全国	報告数	4,205	70	196	726	772	765	671	425	259	123	73
		定点当たり	1.40	0.02	0.07	0.24	0.26	0.25	0.22	0.14	0.09	0.04	0.02
	全県	報告数	294	3	12	59	43	49	34	37	28	12	10
		定点当たり	1.48	0.02	0.06	0.30	0.22	0.25	0.17	0.19	0.14	0.06	0.05
	県域	報告数	84	2	5	13	13	14	9	13	7	3	4
		定点当たり	1.17	0.03	0.07	0.18	0.18	0.19	0.13	0.18	0.10	0.04	0.06

インフルエンザ	定点	項目	9	10-14	15-19	20-29	30-39	40-49	50-59	60-69	70-79	80歳以上
インフルエンザ (高病原性鳥イン フルエンザを除く)	全国	報告数	66	218	58	98	150	79	35	39	24	17
		定点当たり	0.01	0.05	0.01	0.02	0.03	0.02	0.01	0.01	0.01	0.00
	全県	報告数	5	18	3	9	15	9	-	2	-	-
		定点当たり	0.02	0.06	0.01	0.03	0.05	0.03	-	0.01	-	-
	県域	報告数	4	5	3	2	5	5	-	-	-	-
		定点当たり	0.04	0.04	0.03	0.02	0.04	0.04	-	-	-	-

小児科	定点	項目	9	10-14	15-19	20歳以上
RSウイルス 感染症	全国	報告数	-	1	-	-
		定点当たり	-	0.00	-	-
	全県	報告数	-	-	-	-
		定点当たり	-	-	-	-
	県域	報告数	-	-	-	-
		定点当たり	-	-	-	-
咽頭結膜熱	全国	報告数	13	28	-	14
		定点当たり	0.00	0.01	-	0.00
	全県	報告数	-	-	-	1
		定点当たり	-	-	-	0.01
	県域	報告数	-	-	-	1
		定点当たり	-	-	-	0.01
A群溶血性 レンサ球菌咽頭 炎	全国	報告数	326	515	38	222
		定点当たり	0.11	0.17	0.01	0.07
	全県	報告数	17	35	2	8
		定点当たり	0.09	0.18	0.01	0.04
	県域	報告数	2	9	1	3
		定点当たり	0.03	0.13	0.01	0.04
感染性胃腸炎	全国	報告数	851	2,162	434	2,500
		定点当たり	0.28	0.72	0.14	0.83
	全県	報告数	85	163	29	259
		定点当たり	0.43	0.82	0.15	1.31
	県域	報告数	31	55	12	97
		定点当たり	0.43	0.76	0.17	1.35
水痘	全国	報告数	41	63	2	19
		定点当たり	0.01	0.02	0.00	0.01
	全県	報告数	5	1	-	1
		定点当たり	0.03	0.01	-	0.01
	県域	報告数	1	-	-	-
		定点当たり	0.01	-	-	-

表2 報告数・定点当たり報告数、疾病・年齢階級別
(全県及び横浜市・川崎市・相模原市を除く県域) (その2)

2010年46週(11月15日～11月21日)

*表2は、各保健福祉事務所からの最新の報告をもとに作成しているため、国の還元データである表1および表3の数値と一致しないことがあります。

小児科定点	項目	合計	～5か月	～11か月	1歳
手足口病	全国	報告数 893	1	57	258
		定点当たり 0.30	0.00	0.02	0.09
	全県	報告数 36	-	5	5
		定点当たり 0.18	-	0.03	0.03
	県域	報告数 16	-	2	2
		定点当たり 0.22	-	0.03	0.03
伝染性紅斑	全国	報告数 1,030	2	17	47
		定点当たり 0.34	0.00	0.01	0.02
	全県	報告数 44	-	3	3
		定点当たり 0.22	-	0.02	0.02
	県域	報告数 14	-	2	2
		定点当たり 0.19	-	0.03	0.03
突発性発しん	全国	報告数 1,655	41	768	730
		定点当たり 0.55	0.01	0.25	0.24
	全県	報告数 125	1	53	61
		定点当たり 0.63	0.01	0.27	0.31
	県域	報告数 36	-	20	12
		定点当たり 0.50	-	0.28	0.17
百日咳	全国	報告数 82	3	5	-
		定点当たり 0.03	0.00	0.00	-
	全県	報告数 10	-	-	-
		定点当たり 0.05	-	-	-
	県域	報告数 7	-	-	-
		定点当たり 0.10	-	-	-
ヘルパンギーナ	全国	報告数 169	4	14	32
		定点当たり 0.06	0.00	0.00	0.01
	全県	報告数 6	-	1	2
		定点当たり 0.03	-	0.01	0.01
	県域	報告数 3	-	1	1
		定点当たり 0.04	-	0.01	0.01
流行性耳下腺炎	全国	報告数 3,484	1	11	153
		定点当たり 1.16	0.00	0.00	0.05
	全県	報告数 217	-	1	9
		定点当たり 1.10	-	0.01	0.05
	県域	報告数 92	-	-	3
		定点当たり 1.28	-	-	0.04

小児科定点	項目	2	3	4	5	6	7	8	9	10-14	15-19	20歳以上
手足口病	全国	報告数 181	117	109	76	35	20	9	10	9	4	7
		定点当たり 0.06	0.04	0.04	0.03	0.01	0.01	0.00	0.00	0.00	0.00	0.00
	全県	報告数 2	7	8	2	4	-	1	-	1	-	-
		定点当たり 0.01	0.04	0.04	0.01	0.02	-	0.01	-	0.01	-	-
	県域	報告数 -	6	2	1	2	-	-	18	27	-	7
		定点当たり -	0.08	0.03	0.01	0.03	-	-	0.01	0.01	-	0.00
伝染性紅斑	全国	報告数 58	104	161	167	143	112	74	62	71	-	12
		定点当たり 0.02	0.03	0.05	0.06	0.05	0.04	0.02	0.02	0.02	-	0.00
	全県	報告数 2	4	10	6	5	4	2	1	1	-	-
		定点当たり 0.01	0.02	0.05	0.03	0.03	0.02	0.01	0.01	0.01	-	-
	県域	報告数 -	3	4	-	-	1	2	-	-	-	-
		定点当たり -	0.04	0.06	-	-	0.01	0.03	-	-	-	-
突発性発しん	全国	報告数 91	13	7	2	1	1	1	-	-	-	-
		定点当たり 0.03	0.00	0.00	0.00	0.00	0.00	0.00	-	-	-	-
	全県	報告数 9	1	-	-	-	-	-	-	-	-	-
		定点当たり 0.05	0.01	-	-	-	-	-	-	-	-	-
	県域	報告数 3	1	-	-	-	-	-	-	-	-	-
		定点当たり 0.04	0.01	-	-	-	-	-	-	-	-	-
百日咳	全国	報告数 8	7	4	4	1	1	2	2	8	2	35
		定点当たり 0.00	0.00	0.00	0.00	0.00	0.00	0.00	0.00	0.00	0.00	0.01
	全県	報告数 1	-	1	1	1	-	-	1	-	1	4
		定点当たり 0.01	-	0.01	0.01	0.01	-	-	0.01	-	0.01	0.02
	県域	報告数 1	-	1	1	1	-	-	1	-	1	1
		定点当たり 0.01	-	0.01	0.01	0.01	-	-	0.01	-	0.01	0.01
ヘルパンギーナ	全国	報告数 28	17	23	15	11	4	6	3	6	1	5
		定点当たり 0.01	0.01	0.01	0.00	0.00	0.00	0.00	0.00	0.00	0.00	0.00
	全県	報告数 1	-	-	-	1	-	-	-	1	-	-
		定点当たり 0.01	-	-	-	0.01	-	-	-	0.01	-	-
	県域	報告数 -	-	-	-	1	-	-	-	-	-	-
		定点当たり -	-	-	-	0.01	-	-	-	-	-	-
流行性耳下腺炎	全国	報告数 318	456	614	571	439	286	215	136	216	15	53
		定点当たり 0.11	0.15	0.20	0.19	0.15	0.09	0.07	0.05	0.07	0.00	0.02
	全県	報告数 8	14	38	39	34	22	10	22	18	-	2
		定点当たり 0.04	0.07	0.19	0.20	0.17	0.11	0.05	0.11	0.09	-	0.01
	県域	報告数 2	7	19	12	18	9	3	10	9	-	-
		定点当たり 0.03	0.10	0.26	0.17	0.25	0.13	0.04	0.14	0.13	-	-

表2 報告数・定点当たり報告数、疾病・年齢階級別
(全県及び横浜市・川崎市・相模原市を除く県域) (その3)

2010年46週(11月15日～11月21日)

*表2は、各保健福祉事務所からの最新の報告をもとに作成しているため、国の還元データである表1および表3の数値と一致しないことがあります。

眼科定点	項目	合計	～5か月	～11か月	1歳	2	3	4	5	6	7	8
急性出血性結膜炎	全国	報告数 13	-	-	1	2	2	-	1	1	-	-
		定点当たり 0.02	-	-	0.00	0.00	0.00	-	0.00	0.00	-	-
	全県	報告数 2	-	-	-	1	-	-	1	-	-	-
		定点当たり 0.05	-	-	-	0.02	-	-	0.02	-	-	-
流行性角結膜炎	全国	報告数 415	1	3	8	16	14	17	9	6	7	3
		定点当たり 0.61	0.00	0.00	0.01	0.02	0.02	0.03	0.01	0.01	0.01	0.00
	全県	報告数 35	-	-	2	2	1	1	3	2	1	-
		定点当たり 0.83	-	-	0.05	0.05	0.02	0.02	0.07	0.05	0.02	-
細菌性髄膜炎	全国	報告数 13	6	4	-	-	-	-	-	-	-	2
		定点当たり 0.03	0.01	0.01	-	-	-	-	-	-	-	0.00
	全県	報告数 1	1	-	-	-	-	-	-	-	-	-
		定点当たり 0.14	0.14	-	-	-	-	-	-	-	-	-
無菌性髄膜炎	全国	報告数 10	1	1	4	-	-	-	1	1	1	-
		定点当たり 0.02	0.00	0.00	0.01	-	-	-	0.00	0.00	0.00	-
	全県	報告数 -	-	-	-	-	-	-	-	-	-	-
		定点当たり -	-	-	-	-	-	-	-	-	-	-
マイコプラズマ肺炎	全国	報告数 327	2	107	87	35	12	5	10	15	11	5
		定点当たり 0.71	0.00	0.23	0.19	0.08	0.03	0.01	0.02	0.03	0.02	0.01
	全県	報告数 1	-	-	-	1	-	-	-	-	-	-
		定点当たり 0.14	-	-	-	0.14	-	-	-	-	-	-
クラミジア肺炎 (オウム病を除く)	全国	報告数 16	-	3	6	1	-	1	-	-	-	-
		定点当たり 0.03	-	0.01	0.01	0.00	-	0.00	-	-	-	-
	全県	報告数 -	-	-	-	-	-	-	-	-	-	-
		定点当たり -	-	-	-	-	-	-	-	-	-	-

眼科定点	項目	合計	0歳	1-4	5-9	10-14	15-19	20-24	25-29	30-34	35-39	40-44
細菌性髄膜炎	全国	報告数 13	6	4	-	-	-	-	-	-	-	2
		定点当たり 0.03	0.01	0.01	-	-	-	-	-	-	-	0.00
	全県	報告数 1	1	-	-	-	-	-	-	-	-	-
		定点当たり 0.14	0.14	-	-	-	-	-	-	-	-	-
無菌性髄膜炎	全国	報告数 10	1	1	4	-	-	-	1	1	1	-
		定点当たり 0.02	0.00	0.00	0.01	-	-	-	0.00	0.00	0.00	-
	全県	報告数 -	-	-	-	-	-	-	-	-	-	-
		定点当たり -	-	-	-	-	-	-	-	-	-	-
マイコプラズマ肺炎	全国	報告数 327	2	107	87	35	12	5	10	15	11	5
		定点当たり 0.71	0.00	0.23	0.19	0.08	0.03	0.01	0.02	0.03	0.02	0.01
	全県	報告数 1	-	-	-	1	-	-	-	-	-	-
		定点当たり 0.14	-	-	-	0.14	-	-	-	-	-	-
クラミジア肺炎 (オウム病を除く)	全国	報告数 16	-	3	6	1	-	1	-	-	-	-
		定点当たり 0.03	-	0.01	0.01	0.00	-	0.00	-	-	-	-
	全県	報告数 -	-	-	-	-	-	-	-	-	-	-
		定点当たり -	-	-	-	-	-	-	-	-	-	-

眼科定点	項目	9	10-14	15-19	20-29	30-39	40-49	50-59	60-69
急性出血性結膜炎	全国	報告数 -	1	-	2	1	-	2	-
		定点当たり -	0.00	-	0.00	0.00	-	0.00	-
	全県	報告数 -	-	-	-	-	-	-	-
		定点当たり -	-	-	-	-	-	-	-
流行性角結膜炎	全国	報告数 4	14	26	59	88	56	35	28
		定点当たり 0.01	0.02	0.04	0.09	0.13	0.08	0.05	0.04
	全県	報告数 -	-	3	6	8	5	1	-
		定点当たり -	-	0.07	0.14	0.19	0.12	0.02	-
細菌性髄膜炎	全国	報告数 -	-	-	-	-	-	-	-
		定点当たり -	-	-	-	-	-	-	-
	全県	報告数 -	-	-	-	-	-	-	-
		定点当たり -	-	-	-	-	-	-	-
無菌性髄膜炎	全国	報告数 -	-	-	1	-	-	-	-
		定点当たり -	-	-	0.00	-	-	-	-
	全県	報告数 -	-	-	-	-	-	-	-
		定点当たり -	-	-	-	-	-	-	-
マイコプラズマ肺炎	全国	報告数 2	1	7	2	4	22	-	-
		定点当たり 0.00	0.00	0.02	0.00	0.01	0.05	-	-
	全県	報告数 -	-	-	-	-	-	-	-
		定点当たり -	-	-	-	-	-	-	-
クラミジア肺炎 (オウム病を除く)	全国	報告数 -	1	-	-	-	-	4	-
		定点当たり -	0.00	-	-	-	-	0.01	-
	全県	報告数 -	-	-	-	-	-	-	-
		定点当たり -	-	-	-	-	-	-	-

眼科定点	項目	45-49	50-54	55-59	60-64	65-69	70歳以上
細菌性髄膜炎	全国	報告数 1	-	-	-	-	-
		定点当たり 0.00	-	-	-	-	-
	全県	報告数 -	-	-	-	-	-
		定点当たり -	-	-	-	-	-
無菌性髄膜炎	全国	報告数 -	-	-	1	-	-
		定点当たり -	-	-	0.00	-	-
	全県	報告数 -	-	-	-	-	-
		定点当たり -	-	-	-	-	-
マイコプラズマ肺炎	全国	報告数 2	1	7	2	4	22
		定点当たり 0.00	0.00	0.02	0.00	0.01	0.05
	全県	報告数 -	-	-	-	-	-
		定点当たり -	-	-	-	-	-
クラミジア肺炎 (オウム病を除く)	全国	報告数 -	1	-	-	-	4
		定点当たり -	0.00	-	-	-	0.01
	全県	報告数 -	-	-	-	-	-
		定点当たり -	-	-	-	-	-

表3 5週前～今週の推移 (その1)
(全県及び横浜市・川崎市・相模原市を除く県域)

2010年46週(11月15日～11月21日)

疾病名	項目		5週前	4週前	3週前	2週前	1週前	今週
			41週	42週	43週	44週	45週	46週
			(10月11日 ～10月17 日)	(10月18日 ～10月24 日)	(10月25日 ～10月31 日)	(11月01日 ～11月07 日)	(11月08日 ～11月14 日)	(11月15日 ～11月21 日)
インフルエンザ (高病原性鳥インフルエンザを除く)	全県	報告数	32	37	20	84	77	135
		定点当たり	0.10	0.12	0.06	0.27	0.24	0.44
	県域	報告数	17	14	7	31	22	48
		定点当たり	0.15	0.12	0.06	0.27	0.19	0.42
RSウイルス 感染症	全県	報告数	19	30	25	37	46	46
		定点当たり	0.09	0.15	0.13	0.18	0.23	0.23
	県域	報告数	5	11	5	13	13	18
		定点当たり	0.07	0.15	0.07	0.18	0.18	0.25
咽頭結膜熱	全県	報告数	42	39	39	40	46	51
		定点当たり	0.21	0.20	0.20	0.20	0.23	0.26
	県域	報告数	17	12	16	11	20	17
		定点当たり	0.24	0.16	0.22	0.15	0.27	0.24
A群溶血性レンサ球菌咽頭炎	全県	報告数	128	152	168	175	250	307
		定点当たり	0.63	0.76	0.84	0.85	1.23	1.55
	県域	報告数	45	33	49	50	70	71
		定点当たり	0.63	0.45	0.68	0.68	0.96	0.99
感染性胃腸炎	全県	報告数	629	799	970	1,038	1,793	2,697
		定点当たり	3.11	4.00	4.85	5.06	8.79	13.62
	県域	報告数	229	314	309	356	647	896
		定点当たり	3.23	4.30	4.29	4.88	8.86	12.44
水痘	全県	報告数	151	110	122	171	212	294
		定点当たり	0.75	0.55	0.61	0.83	1.04	1.48
	県域	報告数	53	36	34	55	74	84
		定点当たり	0.75	0.49	0.47	0.75	1.01	1.17
手足口病	全県	報告数	92	61	58	57	70	35
		定点当たり	0.46	0.31	0.29	0.28	0.34	0.18
	県域	報告数	26	25	27	18	37	16
		定点当たり	0.37	0.34	0.38	0.25	0.51	0.22
伝染性紅斑	全県	報告数	32	17	25	41	46	44
		定点当たり	0.16	0.09	0.13	0.20	0.23	0.22
	県域	報告数	10	6	9	16	19	14
		定点当たり	0.14	0.08	0.13	0.22	0.26	0.19
突発性発しん	全県	報告数	135	139	116	114	131	125
		定点当たり	0.67	0.70	0.58	0.56	0.64	0.63
	県域	報告数	40	53	32	49	47	36
		定点当たり	0.56	0.73	0.44	0.67	0.64	0.50

表3 5週前～今週の推移 (その2)
 (全県及び横浜市・川崎市・相模原市を除く県域)

2010年46週(11月15日～11月21日)

疾病名	項目		5週前	4週前	3週前	2週前	1週前	今週
			41週	42週	43週	44週	45週	46週
			(10月11日 ～10月17 日)	(10月18日 ～10月24 日)	(10月25日 ～10月31 日)	(11月01日 ～11月07 日)	(11月08日 ～11月14 日)	(11月15日 ～11月21 日)
百日咳	全県	報告数	5	8	6	5	5	10
		定点当たり	0.02	0.04	0.03	0.02	0.02	0.05
	県域	報告数	4	6	6	4	3	7
		定点当たり	0.06	0.08	0.08	0.05	0.04	0.10
ヘルパンギーナ	全県	報告数	15	19	10	11	7	6
		定点当たり	0.07	0.10	0.05	0.05	0.03	0.03
	県域	報告数	5	8	4	3	2	3
		定点当たり	0.07	0.11	0.06	0.04	0.03	0.04
流行性耳下腺炎	全県	報告数	175	230	172	229	245	217
		定点当たり	0.87	1.15	0.86	1.12	1.20	1.10
	県域	報告数	69	81	68	86	117	92
		定点当たり	0.97	1.11	0.94	1.18	1.60	1.28
急性出血性結膜炎	全県	報告数	2	-	-	-	-	2
		定点当たり	0.05	-	-	-	-	0.05
	県域	報告数	1	-	-	-	-	-
		定点当たり	0.07	-	-	-	-	-
流行性角結膜炎	全県	報告数	31	42	35	43	38	35
		定点当たり	0.72	1.00	0.81	1.05	0.95	0.83
	県域	報告数	11	14	16	20	15	12
		定点当たり	0.73	0.93	1.07	1.43	1.07	0.80
細菌性髄膜炎	全県	報告数	-	-	3	-	1	1
		定点当たり	-	-	0.38	-	0.14	0.14
	県域	報告数	-	-	1	-	1	1
		定点当たり	-	-	0.25	-	0.25	0.25
無菌性髄膜炎	全県	報告数	2	-	1	-	-	-
		定点当たり	0.29	-	0.13	-	-	-
	県域	報告数	1	-	1	-	-	-
		定点当たり	0.25	-	0.25	-	-	-
マイコプラズマ肺炎	全県	報告数	-	-	4	1	2	1
		定点当たり	-	-	0.50	0.14	0.29	0.14
	県域	報告数	-	-	4	1	2	1
		定点当たり	-	-	1.00	0.25	0.50	0.25
クラミジア肺炎 (オウム病を除く)	全県	報告数	-	-	-	-	-	-
		定点当たり	-	-	-	-	-	-
	県域	報告数	-	-	-	-	-	-
		定点当たり	-	-	-	-	-	-