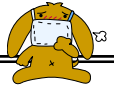




# 神奈川県感染症発生情報（45週報）

<http://www.eiken.pref.kanagawa.jp/>

平成22年・45週(11月8日～11月14日)



## 今週の注目感染症 ～ 感染性胃腸炎～

神奈川県では、第45週の感染性胃腸炎の定点当たり報告数は8.79人で、前週（定点当たり報告数5.06人）よりも増加しています。昨年の同時期は、定点当たり報告数2.1人でした。感染性胃腸炎は、いろいろな原因により発熱、下痢、悪心、嘔吐、腹痛などがみられ、例年、初冬から増加し、12月頃にピークを迎えます。ウイルス等がついた手や食べ物を介して感染しますので、感染を予防するために外出後やトイレのあと、食事前などには、ていねいに手を洗いましょう。調理器具等は十分に洗浄、消毒をおこないましょう。

## 今週の全数把握対象疾患

（当該週の国による集計及び各保健福祉事務所からの届出をもとに期日を決めて集計しているため、集計数が前後することがあります。）

分類	対象疾患	内訳				神奈川県
		県域*	横浜市	川崎市	相模原市	
二類	結核	6		8		14
三類	細菌性赤痢	1				1
四類	つつが虫病	2				2
	レジオネラ症			2		2
五類	梅毒			1		1

## 県域の全数把握対象疾患情報

- ・結核6例：病型は肺結核4例、肺結核及び結核性胸膜炎1例、無症状病原体保有者1例、年齢群は30歳代1例、40歳代1例、50歳代1例、60歳代1例、70歳代1例、80歳代1例
- ・細菌性赤痢1例：年齢群は4歳、菌種は*S. sonnei*、推定感染地域は神奈川県
- ・つつが虫病2例：年齢群は50歳代2例、推定感染地域は神奈川県2例

## 今週の定点把握対象疾患

- ・インフルエンザの報告数が、神奈川県で定点当たり0.24と前週よりも減少しています。
- ・感染性胃腸炎の報告数が、小田原保健福祉事務所管内（定点当たり22.00）で多くなっています。
- ・流行性耳下腺炎の報告数が、藤沢市（定点当たり3.00）で多くなっています。

## 神奈川県感染症情報センター

神奈川県衛生研究所 企画情報部 衛生情報課

TEL:0467-83-4400(代表)

FAX:0467-89-5211(企画情報部)

感染症発生動向調査事業は「感染症の予防及び感染症の患者に対する医療に関する法律」によって行われています。

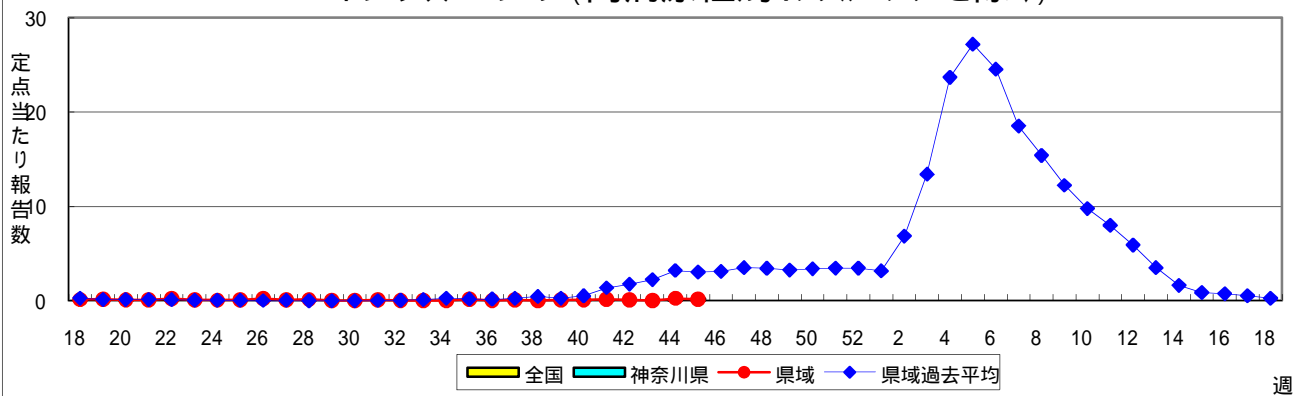
\* 県域とは、神奈川県内の市町村のうち横浜市、川崎市、相模原市を除いた地域です。

# 感染症発生動向調査:週報対象疾患の時系列グラフ

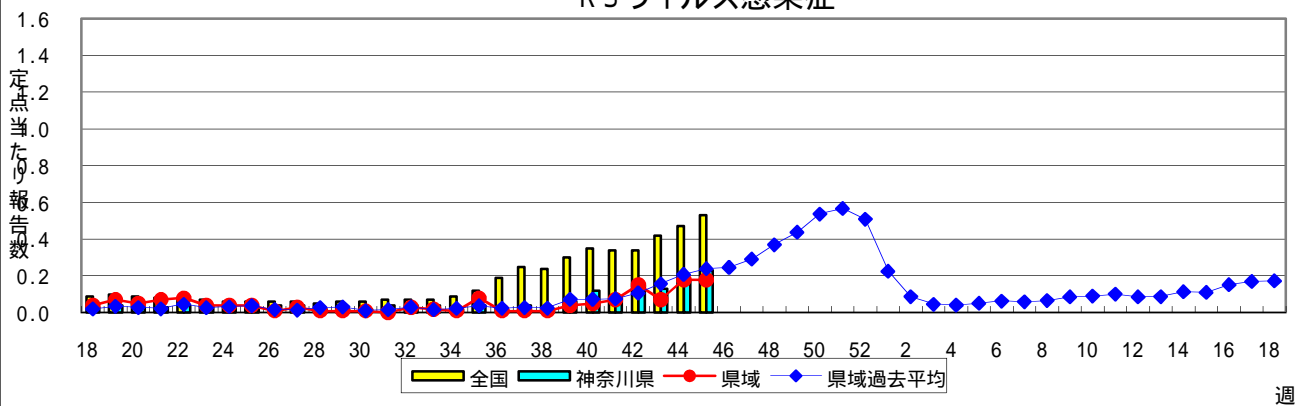
疾患名の括弧書きは、一般名称であり、正式名称ではありません。

神奈川県全域と県域(2010年13週以前は横浜市・川崎市を除く。14週以降は横浜市・川崎市・相模原市を除く。)のデータです。

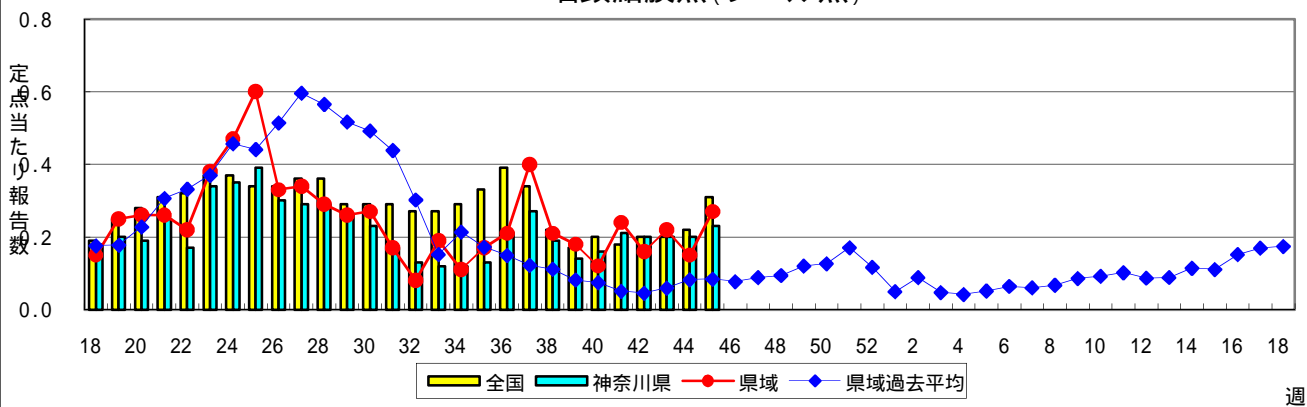
## インフルエンザ(高病原性鳥インフルエンザを除く)



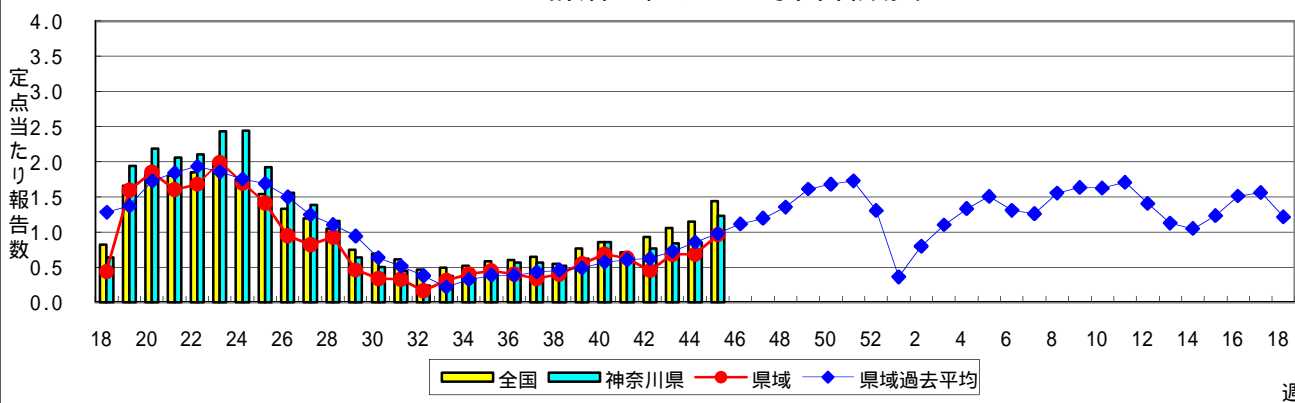
## RSウイルス感染症



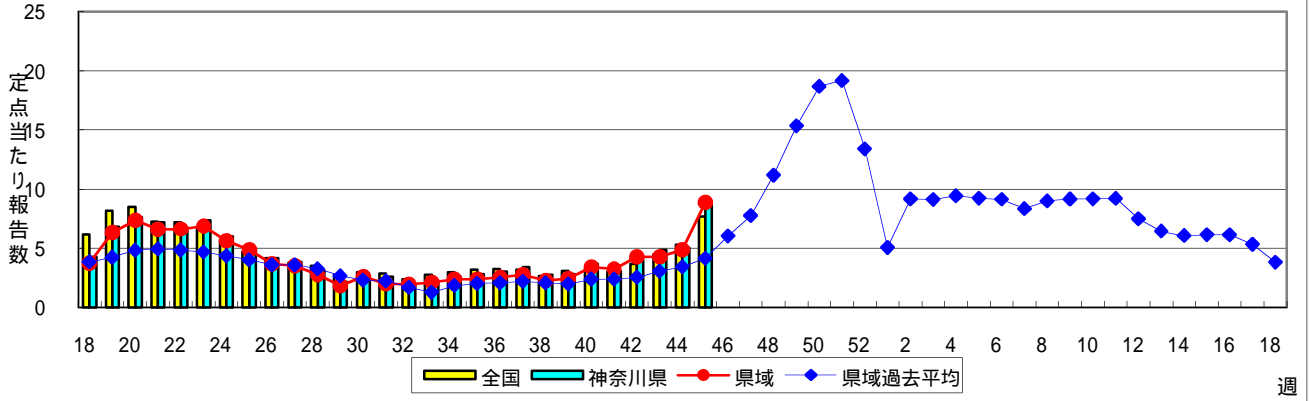
## 咽頭結膜熱(プール熱)



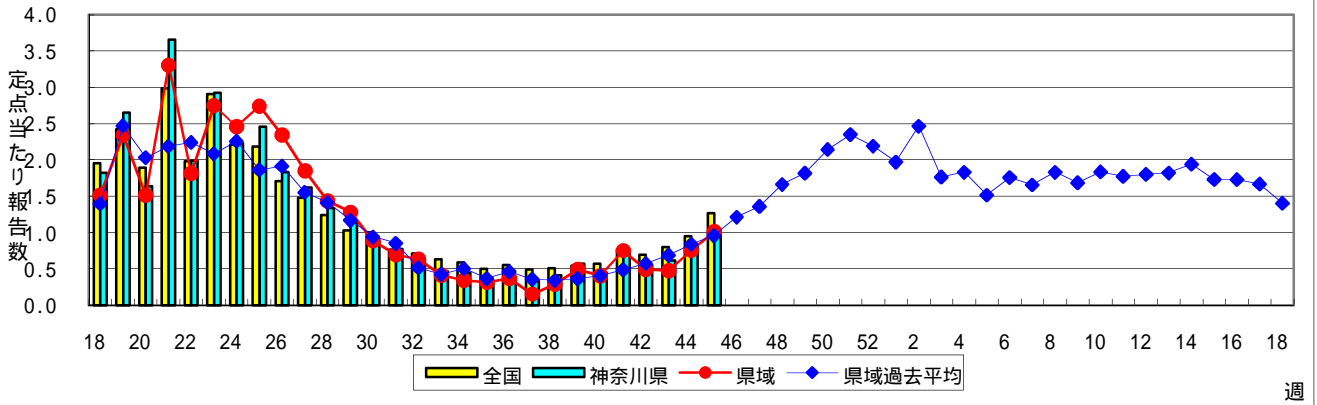
## A群溶血性レンサ球菌咽頭炎



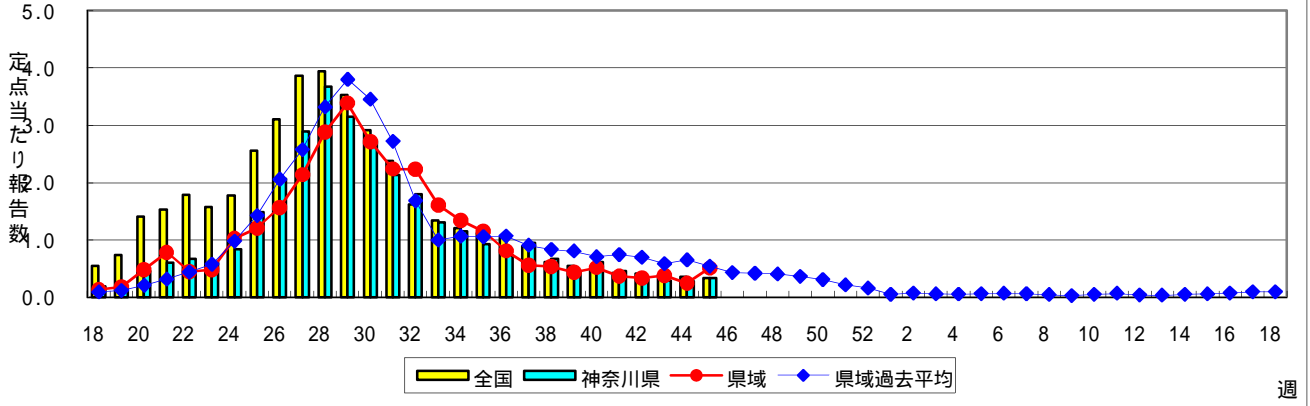
### 感染性胃腸炎



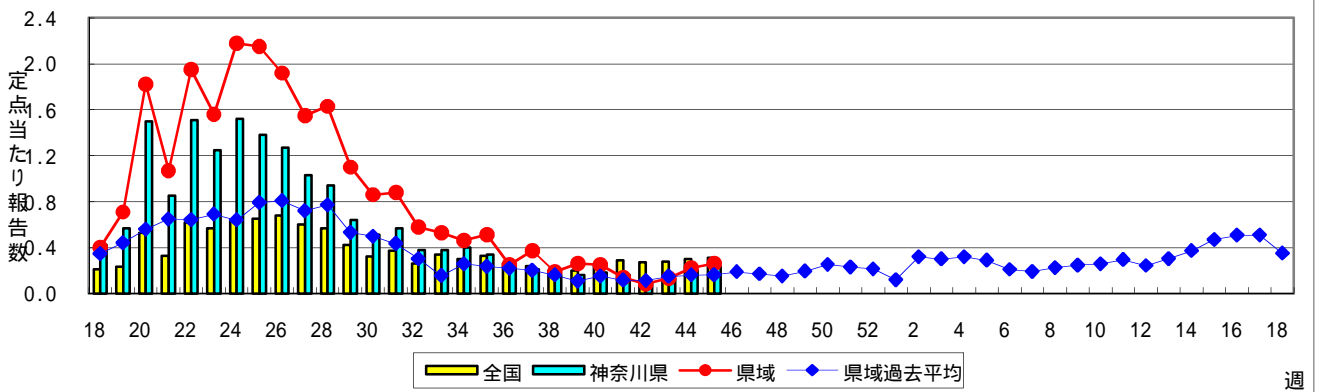
### 水痘(水ぼうそう)



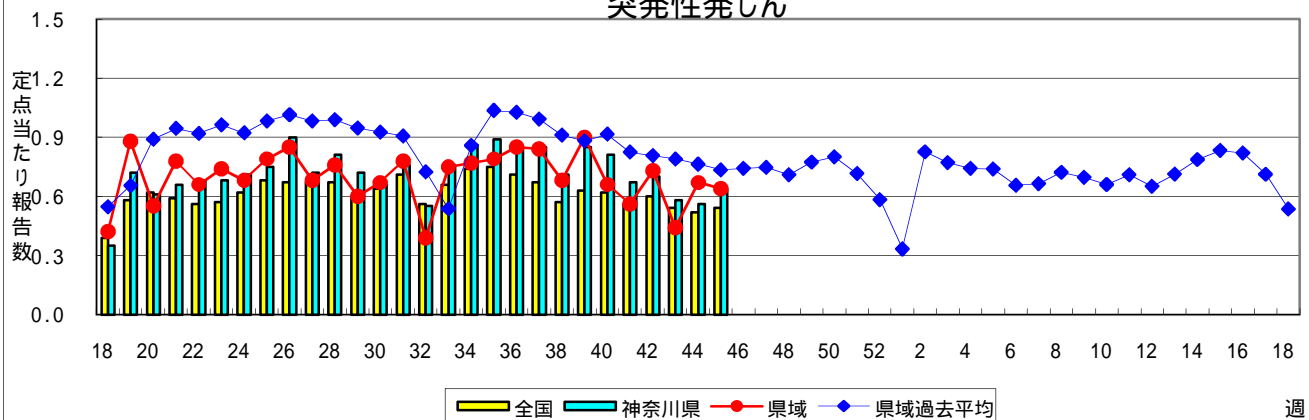
### 手足口病



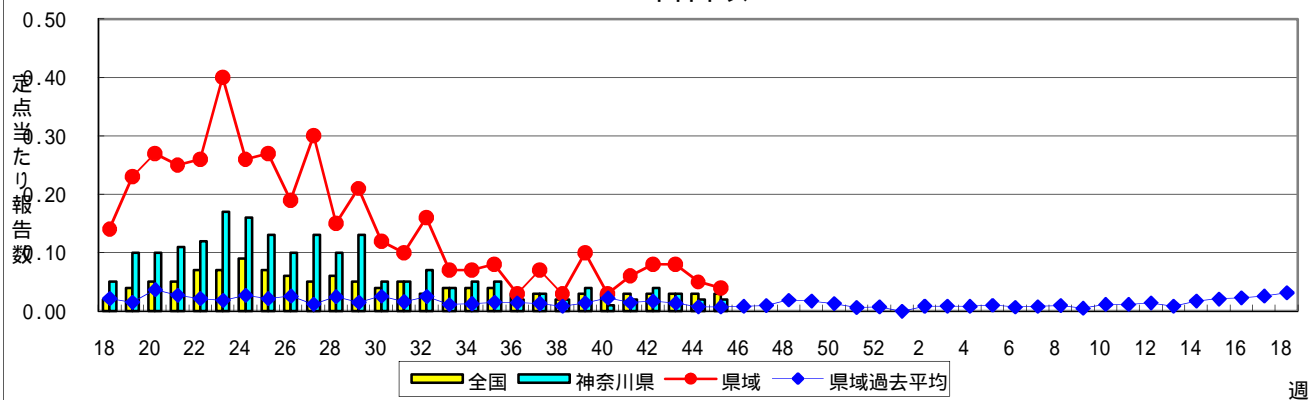
### 伝染性紅斑(リンゴ病)



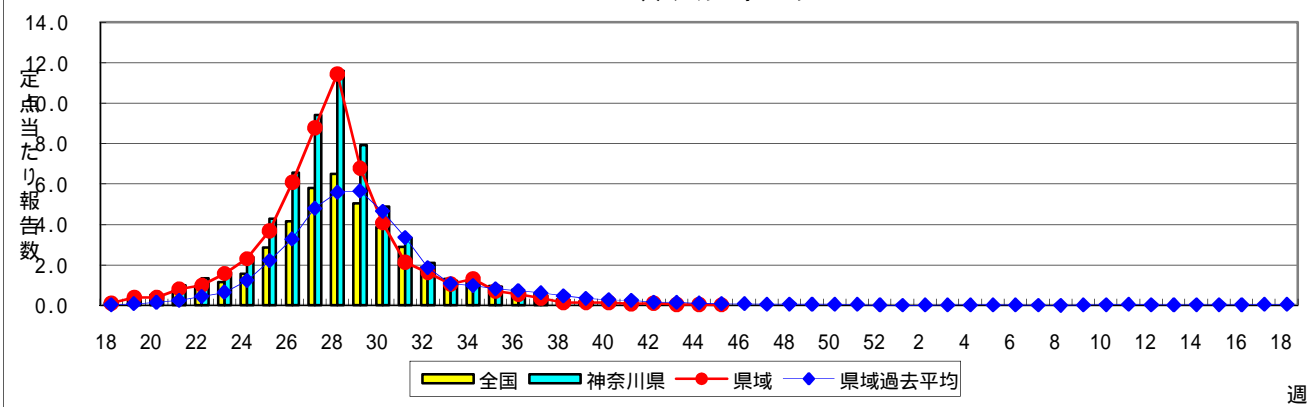
### 突発性発しん



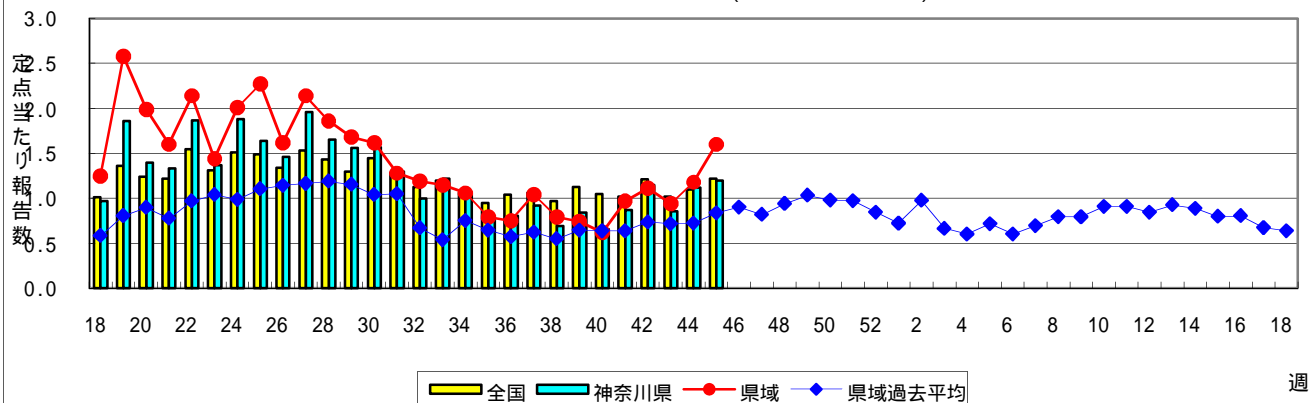
### 百日咳



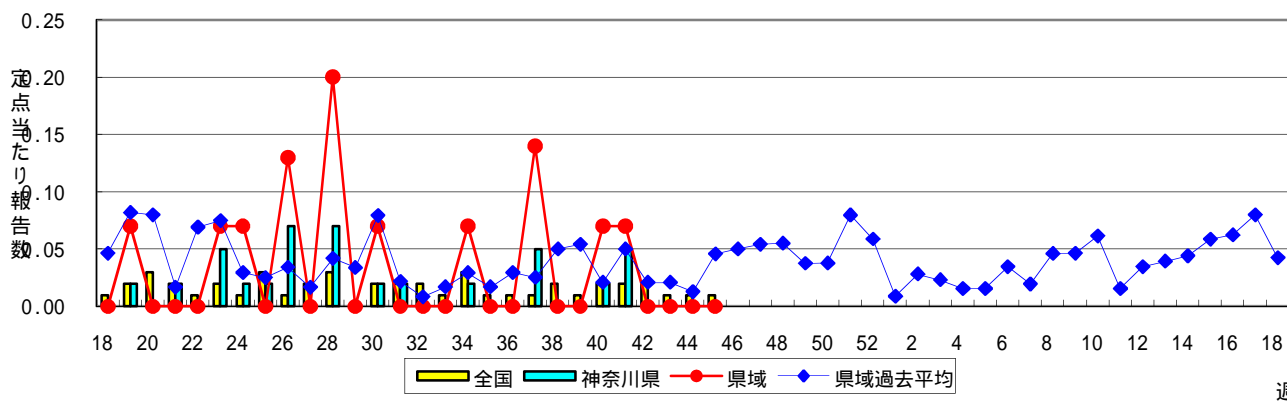
### ヘルパンギーナ



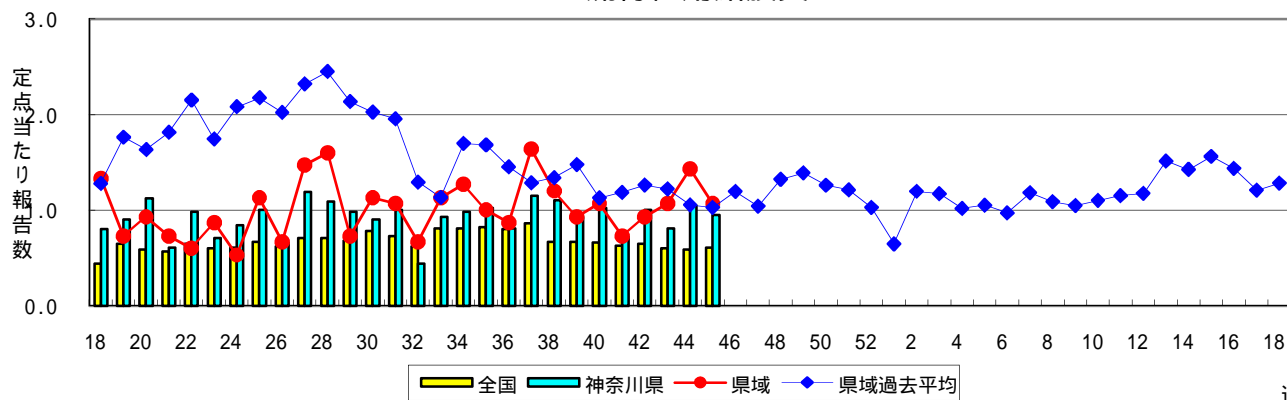
### 流行性耳下腺炎(おたふくかぜ)



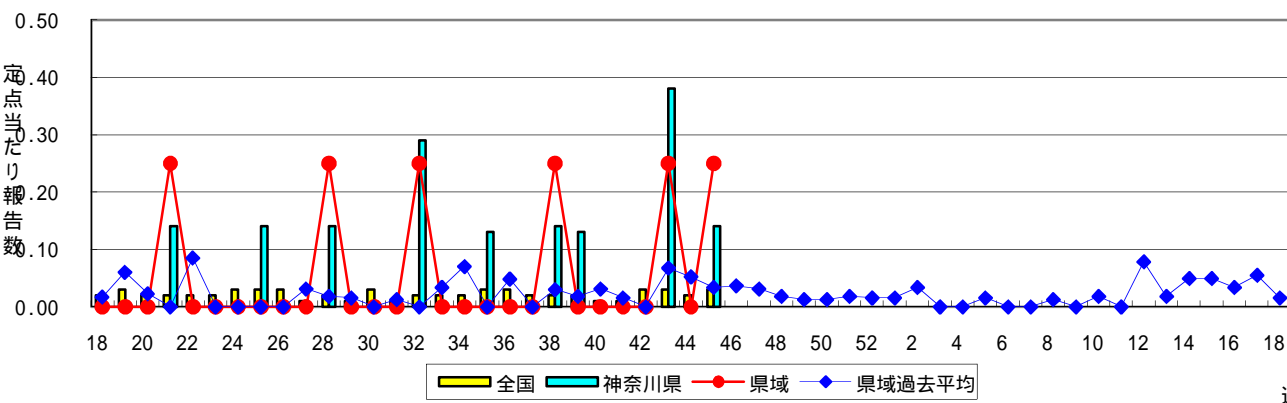
### 急性出血性結膜炎



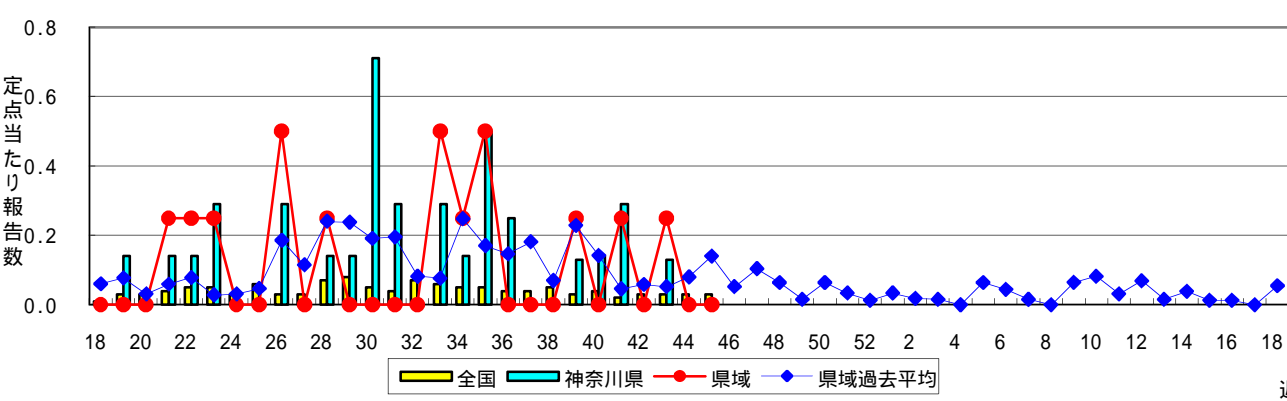
### 流行性角結膜炎



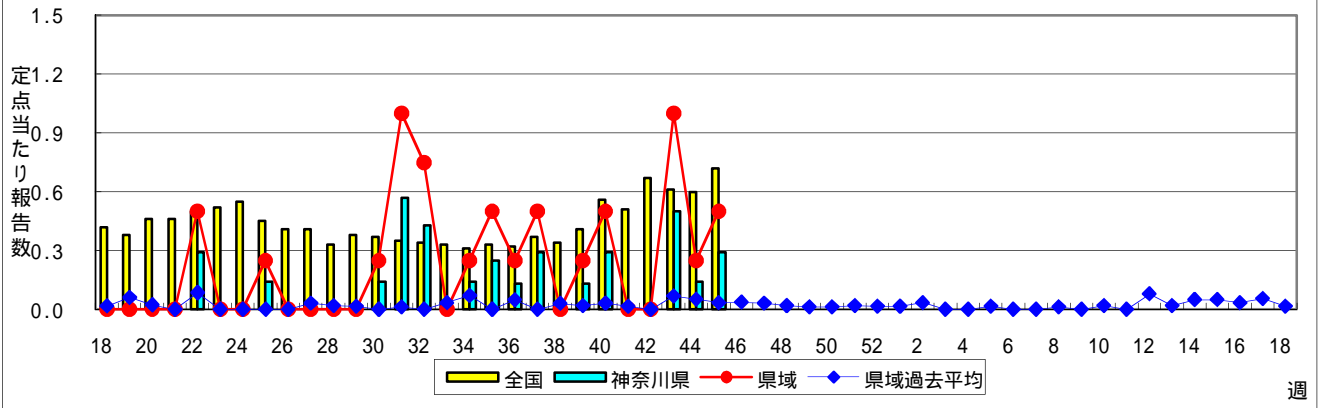
### 細菌性髄膜炎



### 無菌性髄膜炎



### マイコプラズマ肺炎



### クラミジア肺炎(オウム病を除く)

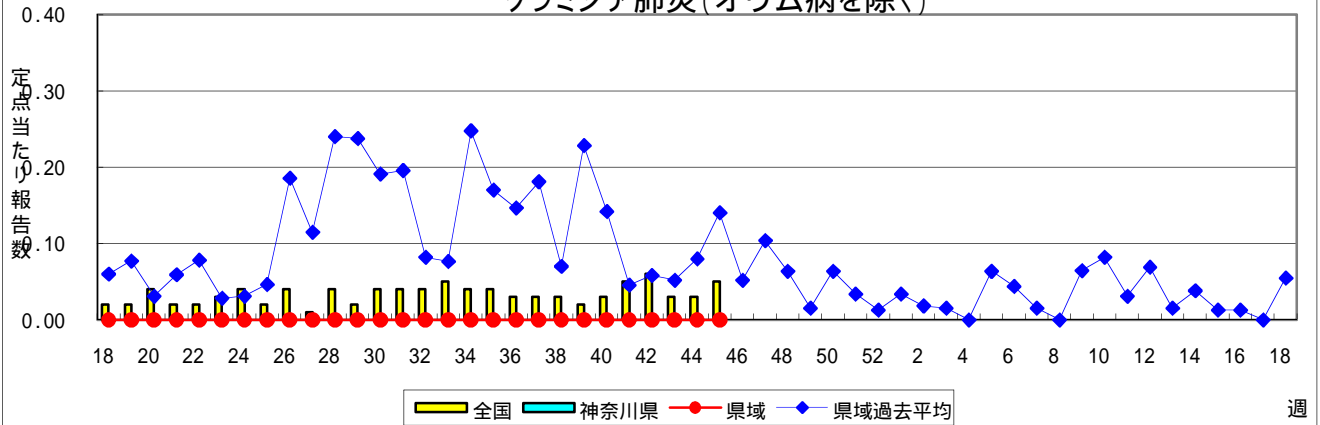


表1 報告数・定点当たり報告数 疾病、政令市・保健所別 (その1)

2010年45週(11月08日～11月14日)

神奈川県	インフルエンザ (高病原性鳥インフルエンザを 除く)		RSウイルス感染症		咽頭結膜熱		A群溶血性レンサ球菌 咽頭炎		感染性胃腸炎	
	報告数	定点当たり	報告数	定点当たり	報告数	定点当たり	報告数	定点当たり	報告数	定点当たり
全県	77	0.24	46	0.23	46	0.23	250	1.23	1,793	8.79
横浜市	42	0.33	20	0.24	15	0.18	87	1.05	644	7.76
川崎市	11	0.20	11	0.33	11	0.33	62	1.88	349	10.58
相模原市	2	0.09	2	0.13	-	-	31	2.07	153	10.20
県域 (横浜市、川崎市、相模原市を除く)	22	0.19	13	0.18	20	0.27	70	0.96	647	8.86
横須賀市	1	0.07	3	0.33	1	0.11	2	0.22	15	1.67
藤沢市	-	-	-	-	3	0.33	4	0.44	40	4.44
平塚	-	-	-	-	1	0.14	4	0.57	55	7.86
鎌倉	-	-	3	0.50	3	0.50	10	1.67	25	4.17
小田原	2	0.20	-	-	-	-	10	1.67	132	22.00
三崎	-	-	-	-	1	0.50	1	0.50	-	-
厚木	15	0.88	4	0.36	5	0.45	6	0.55	182	16.55
足柄上	1	0.20	-	-	-	-	-	-	10	3.33
秦野	2	0.20	-	-	1	0.17	16	2.67	55	9.17
大和	1	0.09	-	-	4	0.57	15	2.14	94	13.43
茅ヶ崎	-	-	3	0.43	1	0.14	2	0.29	39	5.57

神奈川県	水痘		手足口病		伝染性紅斑		突発性発しん		百日咳	
	報告数	定点当たり	報告数	定点当たり	報告数	定点当たり	報告数	定点当たり	報告数	定点当たり
全県	212	1.04	70	0.34	46	0.23	131	0.64	5	0.02
横浜市	76	0.92	16	0.19	17	0.20	54	0.65	2	0.02
川崎市	39	1.18	9	0.27	8	0.24	17	0.52	-	-
相模原市	23	1.53	8	0.53	2	0.13	13	0.87	-	-
県域 (横浜市、川崎市、相模原市を除く)	74	1.01	37	0.51	19	0.26	47	0.64	3	0.04
横須賀市	8	0.89	3	0.33	3	0.33	5	0.56	-	-
藤沢市	11	1.22	1	0.11	-	-	5	0.56	-	-
平塚	10	1.43	-	-	-	-	1	0.14	-	-
鎌倉	5	0.83	2	0.33	1	0.17	8	1.33	1	0.17
小田原	2	0.33	11	1.83	1	0.17	5	0.83	-	-
三崎	-	-	1	0.50	-	-	-	-	-	-
厚木	4	0.36	15	1.36	3	0.27	9	0.82	1	0.09
足柄上	1	0.33	-	-	-	-	1	0.33	-	-
秦野	18	3.00	-	-	7	1.17	4	0.67	-	-
大和	4	0.57	-	-	1	0.14	2	0.29	-	-
茅ヶ崎	11	1.57	4	0.57	3	0.43	7	1.00	1	0.14

神奈川県	ヘルパンギーナ		流行性耳下腺炎		急性出血性結膜炎		流行性角結膜炎		細菌性髄膜炎	
	報告数	定点当たり	報告数	定点当たり	報告数	定点当たり	報告数	定点当たり	報告数	定点当たり
全県	7	0.03	245	1.20	-	-	38	0.95	1	0.14
横浜市	5	0.06	91	1.10	-	-	16	1.07	-	-
川崎市	-	-	29	0.88	-	-	4	0.57	-	-
相模原市	-	-	8	0.53	-	-	3	0.75	-	-
県域 (横浜市、川崎市、相模原市を除く)	2	0.03	117	1.60	-	-	15	1.07	1	0.25
横須賀市	1	0.11	12	1.33	-	-	-	-	-	-
藤沢市	-	-	27	3.00	-	-	1	0.50	-	-
平塚	-	-	10	1.43	-	-	-	-	1	1.00
鎌倉	-	-	17	2.83	-	-	1	1.00	...	...
小田原	-	-	3	0.50	-	-	1	1.00	...	...
三崎	-	-	3	1.50	...	...	...	...	...	...
厚木	1	0.09	14	1.27	-	-	10	3.33	-	-
足柄上	-	-	2	0.67	...	...	...	...	...	...
秦野	-	-	17	2.83	-	-	1	1.00	...	...
大和	-	-	5	0.71	-	-	-	-	...	...
茅ヶ崎	-	-	7	1.00	-	-	1	0.50	...	...

表1 報告数・定点当たり報告数 疾病、政令市・保健所別 (その2)

2010年45週(11月08日~11月14日)

神奈川県	無菌性髄膜炎		マイコプラズマ肺炎		クラミジア肺炎 (オウム病を除く)	
	報告数	定点当たり	報告数	定点当たり	報告数	定点当たり
全県	-	-	2	0.29	-	-
横浜市	-	-	-	-	-	-
川崎市	-	-	-	-	-	-
相模原市	-	-	-	-	-	-
県域 <small>(横浜、川崎、相模原を除く)</small>	-	-	2	0.50	-	-
横須賀市	-	-	-	-	-	-
藤沢市	-	-	2	2.00	-	-
平塚	-	-	-	-	-	-
鎌倉	...	...	...	...	...	...
小田原	...	...	...	...	...	...
三崎	...	...	...	...	...	...
厚木	-	-	-	-	-	-
足柄上	...	...	...	...	...	...
秦野	...	...	...	...	...	...
大和	...	...	...	...	...	...
茅ヶ崎	...	...	...	...	...	...



表2 報告数・定点当たり報告数、疾病・年齢階級別  
(全県及び横浜市・川崎市・相模原市を除く県域) (その1)

2010年45週(11月08日~11月14日)

\*表2は、各保健福祉事務所からの最新の報告をもとに作成しているため、国の還元データである表1および表3の数値と一致しないことがあります。

インフルエンザ	定点	項目	合計	~5か月	~11か月	1歳	2	3	4	5	6	7	8
インフルエンザ (高病原性鳥インフルエンザを除く)	全国	報告数	1,216	3	8	42	50	73	96	124	90	71	65
		定点当たり	0.25	0.00	0.00	0.01	0.01	0.02	0.02	0.03	0.02	0.01	0.01
	全県	報告数	77	1	1	6	2	7	2	5	2	12	7
		定点当たり	0.24	0.00	0.00	0.02	0.01	0.02	0.01	0.02	0.01	0.04	0.02
	県域	報告数	22	1	-	1	-	2	-	2	-	4	-
		定点当たり	0.19	0.01	-	0.01	-	0.02	-	0.02	-	0.03	-

小児科	定点	項目	合計	~5か月	~11か月	1歳	2	3	4	5	6	7	8
RSウイルス 感染症	全国	報告数	1,603	276	378	519	238	107	44	21	5	6	6
		定点当たり	0.53	0.09	0.12	0.17	0.08	0.04	0.01	0.01	0.00	0.00	0.00
	全県	報告数	46	8	9	16	8	3	2	-	-	-	-
		定点当たり	0.23	0.04	0.04	0.08	0.04	0.01	0.01	-	-	-	-
	県域	報告数	13	3	1	4	4	-	1	-	-	-	-
		定点当たり	0.18	0.04	0.01	0.05	0.05	-	0.01	-	-	-	-
咽頭結膜熱	全国	報告数	946	4	47	160	147	150	156	113	57	33	23
		定点当たり	0.31	0.00	0.02	0.05	0.05	0.05	0.05	0.04	0.02	0.01	0.01
	全県	報告数	46	-	1	9	10	11	5	3	4	-	-
		定点当たり	0.23	-	0.00	0.04	0.05	0.05	0.02	0.01	0.02	-	-
	県域	報告数	20	-	1	3	4	5	2	1	2	-	-
		定点当たり	0.27	-	0.01	0.04	0.05	0.07	0.03	0.01	0.03	-	-
A群溶血性 レンサ球菌咽頭 炎	全国	報告数	4,359	6	22	131	194	341	588	587	600	506	419
		定点当たり	1.44	0.00	0.01	0.04	0.06	0.11	0.19	0.19	0.20	0.17	0.14
	全県	報告数	250	-	1	3	8	19	32	26	40	35	29
		定点当たり	1.23	-	0.00	0.01	0.04	0.09	0.16	0.13	0.20	0.17	0.14
	県域	報告数	70	-	-	1	1	8	9	9	12	7	8
		定点当たり	0.96	-	-	0.01	0.01	0.11	0.12	0.12	0.16	0.10	0.11
感染性胃腸炎	全国	報告数	23,366	245	1,606	3,833	2,839	2,615	2,457	2,006	1,489	1,055	853
		定点当たり	7.70	0.08	0.53	1.26	0.94	0.86	0.81	0.66	0.49	0.35	0.28
	全県	報告数	1,793	21	115	255	205	197	211	168	107	74	84
		定点当たり	8.79	0.10	0.56	1.25	1.00	0.97	1.03	0.82	0.52	0.36	0.41
	県域	報告数	647	6	41	72	78	81	89	60	47	20	31
		定点当たり	8.86	0.08	0.56	0.99	1.07	1.11	1.22	0.82	0.64	0.27	0.42
水痘	全国	報告数	3,842	59	184	605	720	697	592	409	244	113	73
		定点当たり	1.27	0.02	0.06	0.20	0.24	0.23	0.20	0.13	0.08	0.04	0.02
	全県	報告数	212	2	3	41	33	33	30	29	19	7	10
		定点当たり	1.04	0.01	0.01	0.20	0.16	0.16	0.15	0.14	0.09	0.03	0.05
	県域	報告数	74	-	1	12	10	13	11	10	9	3	1
		定点当たり	1.01	-	0.01	0.16	0.14	0.18	0.15	0.14	0.12	0.04	0.01

インフルエンザ	定点	項目	9	10-14	15-19	20-29	30-39	40-49	50-59	60-69	70-79	80歳以上
インフルエンザ (高病原性鳥インフルエンザを除く)	全国	報告数	55	144	50	80	101	53	33	29	20	29
		定点当たり	0.01	0.03	0.01	0.02	0.02	0.01	0.01	0.01	0.00	0.01
	全県	報告数	7	7	3	5	6	2	-	1	1	-
		定点当たり	0.02	0.02	0.01	0.02	0.02	0.01	-	0.00	0.00	-
	県域	報告数	3	3	1	1	1	1	-	1	1	-
		定点当たり	0.03	0.03	0.01	0.01	0.01	0.01	-	0.01	0.01	-

小児科	定点	項目	9	10-14	15-19	20歳以上
RSウイルス 感染症	全国	報告数	-	1	1	1
		定点当たり	-	0.00	0.00	0.00
	全県	報告数	-	-	-	-
		定点当たり	-	-	-	-
	県域	報告数	-	-	-	-
		定点当たり	-	-	-	-
咽頭結膜熱	全国	報告数	19	24	1	12
		定点当たり	0.01	0.01	0.00	0.00
	全県	報告数	1	-	-	2
		定点当たり	0.00	-	-	0.01
	県域	報告数	1	-	-	1
		定点当たり	0.01	-	-	0.01
A群溶血性 レンサ球菌咽頭 炎	全国	報告数	244	452	56	213
		定点当たり	0.08	0.15	0.02	0.07
	全県	報告数	20	29	-	8
		定点当たり	0.10	0.14	-	0.04
	県域	報告数	3	6	-	6
		定点当たり	0.04	0.08	-	0.08
感染性胃腸炎	全国	報告数	657	1,538	384	1,789
		定点当たり	0.22	0.51	0.13	0.59
	全県	報告数	52	104	31	169
		定点当たり	0.25	0.51	0.15	0.83
	県域	報告数	18	39	11	54
		定点当たり	0.25	0.53	0.15	0.74
水痘	全国	報告数	44	80	7	15
		定点当たり	0.01	0.03	0.00	0.00
	全県	報告数	3	1	-	1
		定点当たり	0.01	0.00	-	0.00
	県域	報告数	2	1	-	1
		定点当たり	0.03	0.01	-	0.01

表2 報告数・定点当たり報告数、疾病・年齢階級別  
(全県及び横浜市・川崎市・相模原市を除く県域) (その2)

2010年45週(11月08日～11月14日)

\*表2は、各保健福祉事務所からの最新の報告をもとに作成しているため、国の還元データである表1および表3の数値と一致しないことがあります。

小児科定点	項目	合計	～5か月	～11か月	1歳
手足口病	全国	報告数 1,045	6	67	285
		定点当たり 0.34	0.00	0.02	0.09
	全県	報告数 70	-	4	20
		定点当たり 0.34	-	0.02	0.10
	県域	報告数 37	-	1	7
		定点当たり 0.51	-	0.01	0.10
伝染性紅斑	全国	報告数 930	-	18	43
		定点当たり 0.31	-	0.01	0.01
	全県	報告数 46	-	3	2
		定点当たり 0.23	-	0.01	0.01
	県域	報告数 19	-	1	2
		定点当たり 0.26	-	0.01	0.03
突発性発しん	全国	報告数 1,646	65	743	741
		定点当たり 0.54	0.02	0.24	0.24
	全県	報告数 131	3	46	73
		定点当たり 0.64	0.01	0.23	0.36
	県域	報告数 47	1	17	26
		定点当たり 0.64	0.01	0.23	0.36
百日咳	全国	報告数 86	6	5	4
		定点当たり 0.03	0.00	0.00	0.00
	全県	報告数 5	-	-	-
		定点当たり 0.02	-	-	-
	県域	報告数 3	-	-	-
		定点当たり 0.04	-	-	-
ヘルパンギーナ	全国	報告数 185	2	18	41
		定点当たり 0.06	0.00	0.01	0.01
	全県	報告数 7	-	1	3
		定点当たり 0.03	-	0.00	0.01
	県域	報告数 2	-	1	-
		定点当たり 0.03	-	0.01	-
流行性耳下腺炎	全国	報告数 3,688	1	11	162
		定点当たり 1.22	0.00	0.00	0.05
	全県	報告数 245	-	1	6
		定点当たり 1.20	-	0.00	0.03
	県域	報告数 117	-	-	2
		定点当たり 1.60	-	-	0.03

小児科定点	項目	2	3	4	5	6	7	8	9	10-14	15-19	20歳以上
手足口病	全国	報告数 212	143	129	90	39	25	16	10	12	3	8
		定点当たり 0.07	0.05	0.04	0.03	0.01	0.01	0.01	0.00	0.00	0.00	0.00
	全県	報告数 10	10	11	9	1	-	1	1	1	-	-
		定点当たり 0.05	0.05	0.05	0.04	0.00	-	0.00	0.01	0.01	-	-
	県域	報告数 6	8	7	5	-	-	1	18	27	-	7
		定点当たり 0.08	0.11	0.10	0.07	-	-	0.01	0.01	0.01	-	0.00
伝染性紅斑	全国	報告数 45	105	136	167	162	90	62	43	50	-	9
		定点当たり 0.01	0.03	0.04	0.06	0.05	0.03	0.02	0.01	0.02	-	0.00
	全県	報告数 3	4	7	4	7	7	7	2	1	-	1
		定点当たり 0.01	0.02	0.03	0.02	0.03	0.03	0.03	0.01	0.00	-	0.00
	県域	報告数 2	-	4	2	2	3	2	1	-	-	-
		定点当たり 0.03	-	0.05	0.03	0.03	0.04	0.03	0.01	-	-	-
突発性発しん	全国	報告数 74	11	7	1	1	1	-	-	-	-	2
		定点当たり 0.02	0.00	0.00	0.00	0.00	0.00	-	-	-	-	0.00
	全県	報告数 8	1	-	-	-	-	-	-	-	-	-
		定点当たり 0.04	0.00	-	-	-	-	-	-	-	-	-
	県域	報告数 3	-	-	-	-	-	-	-	-	-	-
		定点当たり 0.04	-	-	-	-	-	-	-	-	-	-
百日咳	全国	報告数 1	6	1	1	-	1	-	3	10	7	41
		定点当たり 0.00	0.00	0.00	0.00	-	0.00	-	0.00	0.00	0.00	0.01
	全県	報告数 1	-	-	1	-	-	-	1	-	-	2
		定点当たり 0.00	-	-	0.00	-	-	-	0.00	-	-	0.01
	県域	報告数 1	-	-	1	-	-	-	1	-	-	-
		定点当たり 0.01	-	-	0.01	-	-	-	0.01	-	-	-
ヘルパンギーナ	全国	報告数 37	25	18	15	5	4	5	3	6	3	3
		定点当たり 0.01	0.01	0.01	0.00	0.00	0.00	0.00	0.00	0.00	0.00	0.00
	全県	報告数 2	-	-	-	-	-	1	-	-	-	-
		定点当たり 0.01	-	-	-	-	-	0.00	-	-	-	-
	県域	報告数 -	-	-	-	-	-	1	-	-	-	-
		定点当たり -	-	-	-	-	-	0.01	-	-	-	-
流行性耳下腺炎	全国	報告数 309	472	661	656	500	282	202	141	228	13	50
		定点当たり 0.10	0.16	0.22	0.22	0.16	0.09	0.07	0.05	0.08	0.00	0.02
	全県	報告数 9	29	30	43	39	20	27	8	28	-	5
		定点当たり 0.04	0.14	0.15	0.21	0.19	0.10	0.13	0.04	0.14	-	0.02
	県域	報告数 1	19	13	21	11	12	17	7	12	-	2
		定点当たり 0.01	0.26	0.18	0.29	0.15	0.16	0.23	0.10	0.16	-	0.03

表2 報告数・定点当たり報告数、疾病・年齢階級別  
(全県及び横浜市・川崎市・相模原市を除く県域) (その3)

2010年45週(11月08日～11月14日)

\*表2は、各保健福祉事務所からの最新の報告をもとに作成しているため、国の還元データである表1および表3の数値と一致しないことがあります。

眼科定点	項目	合計	～5か月	～11か月	1歳	2	3	4	5	6	7	8	
急性出血性結膜炎	全国	報告数	9	-	-	-	3	-	-	-	-	-	
		定点当たり	0.01	-	-	-	0.00	-	-	-	-	-	
	全県	報告数	-	-	-	-	-	-	-	-	-	-	
		定点当たり	-	-	-	-	-	-	-	-	-	-	
	県域	報告数	-	-	-	-	-	-	-	-	-	-	
		定点当たり	-	-	-	-	-	-	-	-	-	-	
流行性角結膜炎	全国	報告数	412	3	6	17	12	11	12	5	8	6	5
		定点当たり	0.61	0.00	0.01	0.03	0.02	0.02	0.02	0.01	0.01	0.01	0.01
	全県	報告数	38	1	-	1	1	-	2	1	-	2	-
		定点当たり	0.95	0.03	-	0.03	0.03	-	0.05	0.03	-	0.05	-
	県域	報告数	15	-	-	-	-	-	-	-	-	-	-
		定点当たり	1.07	-	-	-	-	-	-	-	-	-	-

基幹定点(週報)	項目	合計	0歳	1-4	5-9	10-14	15-19	20-24	25-29	30-34	35-39	40-44	
細菌性髄膜炎	全国	報告数	15	4	3	2	-	-	1	-	1	-	
		定点当たり	0.03	0.01	0.01	0.00	-	-	0.00	-	0.00	-	
	全県	報告数	1	-	-	-	-	-	-	-	-	-	
		定点当たり	0.14	-	-	-	-	-	-	-	-	-	
	県域	報告数	1	-	-	-	-	-	-	-	-	-	
		定点当たり	0.25	-	-	-	-	-	-	-	-	-	
無菌性髄膜炎	全国	報告数	12	1	1	2	2	-	1	-	-	1	
		定点当たり	0.03	0.00	0.00	0.00	0.00	-	0.00	-	-	0.00	
	全県	報告数	-	-	-	-	-	-	-	-	-	-	
		定点当たり	-	-	-	-	-	-	-	-	-	-	
	県域	報告数	-	-	-	-	-	-	-	-	-	-	
		定点当たり	-	-	-	-	-	-	-	-	-	-	
マイコプラズマ肺炎	全国	報告数	334	6	131	78	44	9	6	11	2	10	4
		定点当たり	0.72	0.01	0.28	0.17	0.10	0.02	0.01	0.02	0.00	0.02	0.01
	全県	報告数	2	-	1	1	-	-	-	-	-	-	-
		定点当たり	0.29	-	0.14	0.14	-	-	-	-	-	-	-
	県域	報告数	2	-	1	1	-	-	-	-	-	-	-
		定点当たり	0.50	-	0.25	0.25	-	-	-	-	-	-	-
クラミジア肺炎 (オウム病を除く)	全国	報告数	22	-	5	5	3	2	-	1	-	-	
		定点当たり	0.05	-	0.01	0.01	0.00	-	-	0.00	-	-	
	全県	報告数	-	-	-	-	-	-	-	-	-	-	
		定点当たり	-	-	-	-	-	-	-	-	-	-	
	県域	報告数	-	-	-	-	-	-	-	-	-	-	
		定点当たり	-	-	-	-	-	-	-	-	-	-	

眼科定点	項目	9	10-14	15-19	20-29	30-39	40-49	50-59	60-69	
急性出血性結膜炎	全国	報告数	-	-	-	1	-	3	-	1
		定点当たり	-	-	-	0.00	-	0.00	-	0.00
	全県	報告数	-	-	-	-	-	-	-	-
		定点当たり	-	-	-	-	-	-	-	-
	県域	報告数	-	-	-	-	-	-	-	-
		定点当たり	-	-	-	-	-	-	-	-
流行性角結膜炎	全国	報告数	5	14	20	68	90	52	37	29
		定点当たり	0.01	0.02	0.03	0.10	0.13	0.08	0.05	0.04
	全県	報告数	1	1	1	9	10	4	2	1
		定点当たり	0.03	0.03	0.03	0.23	0.25	0.10	0.05	0.03
	県域	報告数	1	-	1	3	6	2	2	-
		定点当たり	0.07	-	0.07	0.21	0.43	0.14	0.14	-

基幹定点(週報)	項目	45-49	50-54	55-59	60-64	65-69	70歳以上	
細菌性髄膜炎	全国	報告数	1	-	-	-	1	2
		定点当たり	0.00	-	-	-	0.00	0.00
	全県	報告数	-	-	-	-	-	1
		定点当たり	-	-	-	-	-	0.14
	県域	報告数	-	-	-	-	-	1
		定点当たり	-	-	-	-	-	0.25
無菌性髄膜炎	全国	報告数	1	-	-	-	-	3
		定点当たり	0.00	-	-	-	-	0.01
	全県	報告数	-	-	-	-	-	-
		定点当たり	-	-	-	-	-	-
	県域	報告数	-	-	-	-	-	-
		定点当たり	-	-	-	-	-	-
マイコプラズマ肺炎	全国	報告数	3	4	2	2	6	16
		定点当たり	0.01	0.01	0.00	0.00	0.01	0.03
	全県	報告数	-	-	-	-	-	-
		定点当たり	-	-	-	-	-	-
	県域	報告数	-	-	-	-	-	-
		定点当たり	-	-	-	-	-	-
クラミジア肺炎 (オウム病を除く)	全国	報告数	-	-	1	2	-	3
		定点当たり	-	-	0.00	0.00	-	0.01
	全県	報告数	-	-	-	-	-	-
		定点当たり	-	-	-	-	-	-
	県域	報告数	-	-	-	-	-	-
		定点当たり	-	-	-	-	-	-

表3 5週前～今週の推移 (その1)  
 (全県及び横浜市・川崎市・相模原市を除く県域)

2010年45週(11月08日～11月14日)

疾病名	項目		5週前	4週前	3週前	2週前	1週前	今週
			40週	41週	42週	43週	44週	45週
			(10月04日 ～10月10 日)	(10月11日 ～10月17 日)	(10月18日 ～10月24 日)	(10月25日 ～10月31 日)	(11月01日 ～11月07 日)	(11月08日 ～11月14 日)
インフルエンザ (高病原性鳥インフルエンザを除く)	全県	報告数	31	32	37	20	84	77
		定点当たり	0.10	0.10	0.12	0.06	0.27	0.24
	県域	報告数	9	17	14	7	31	22
		定点当たり	0.08	0.15	0.12	0.06	0.27	0.19
RSウイルス 感染症	全県	報告数	23	19	30	25	37	46
		定点当たり	0.12	0.09	0.15	0.13	0.18	0.23
	県域	報告数	4	5	11	5	13	13
		定点当たり	0.05	0.07	0.15	0.07	0.18	0.18
咽頭結膜熱	全県	報告数	32	42	39	39	40	46
		定点当たり	0.16	0.21	0.20	0.20	0.20	0.23
	県域	報告数	9	17	12	16	11	20
		定点当たり	0.12	0.24	0.16	0.22	0.15	0.27
A群溶血性レンサ球菌咽頭炎	全県	報告数	171	128	152	168	175	250
		定点当たり	0.86	0.63	0.76	0.84	0.85	1.23
	県域	報告数	50	45	33	49	50	70
		定点当たり	0.68	0.63	0.45	0.68	0.68	0.96
感染性胃腸炎	全県	報告数	727	629	799	970	1,038	1,793
		定点当たり	3.67	3.11	4.00	4.85	5.06	8.79
	県域	報告数	248	229	314	309	356	647
		定点当たり	3.40	3.23	4.30	4.29	4.88	8.86
水痘	全県	報告数	90	151	110	122	171	212
		定点当たり	0.45	0.75	0.55	0.61	0.83	1.04
	県域	報告数	29	53	36	34	55	74
		定点当たり	0.40	0.75	0.49	0.47	0.75	1.01
手足口病	全県	報告数	123	92	61	58	57	70
		定点当たり	0.62	0.46	0.31	0.29	0.28	0.34
	県域	報告数	38	26	25	27	18	37
		定点当たり	0.52	0.37	0.34	0.38	0.25	0.51
伝染性紅斑	全県	報告数	35	32	17	25	41	46
		定点当たり	0.18	0.16	0.09	0.13	0.20	0.23
	県域	報告数	18	10	6	9	16	19
		定点当たり	0.25	0.14	0.08	0.13	0.22	0.26
突発性発しん	全県	報告数	160	135	139	116	114	131
		定点当たり	0.81	0.67	0.70	0.58	0.56	0.64
	県域	報告数	48	40	53	32	49	47
		定点当たり	0.66	0.56	0.73	0.44	0.67	0.64

表3 5週前～今週の推移 (その2)  
 (全県及び横浜市・川崎市・相模原市を除く県域)

2010年45週(11月08日～11月14日)

疾病名	項目		5週前	4週前	3週前	2週前	1週前	今週
			40週	41週	42週	43週	44週	45週
			(10月04日 ～10月10 日)	(10月11日 ～10月17 日)	(10月18日 ～10月24 日)	(10月25日 ～10月31 日)	(11月01日 ～11月07 日)	(11月08日 ～11月14 日)
百日咳	全県	報告数	2	5	8	6	5	5
		定点当たり	0.01	0.02	0.04	0.03	0.02	0.02
	県域	報告数	2	4	6	6	4	3
		定点当たり	0.03	0.06	0.08	0.08	0.05	0.04
ヘルパンギーナ	全県	報告数	34	15	19	10	11	7
		定点当たり	0.17	0.07	0.10	0.05	0.05	0.03
	県域	報告数	11	5	8	4	3	2
		定点当たり	0.15	0.07	0.11	0.06	0.04	0.03
流行性耳下腺炎	全県	報告数	130	175	230	172	229	245
		定点当たり	0.66	0.87	1.15	0.86	1.12	1.20
	県域	報告数	45	69	81	68	86	117
		定点当たり	0.62	0.97	1.11	0.94	1.18	1.60
急性出血性結膜炎	全県	報告数	1	2	-	-	-	-
		定点当たり	0.02	0.05	-	-	-	-
	県域	報告数	1	1	-	-	-	-
		定点当たり	0.07	0.07	-	-	-	-
流行性角結膜炎	全県	報告数	42	31	42	35	43	38
		定点当たり	1.02	0.72	1.00	0.81	1.05	0.95
	県域	報告数	16	11	14	16	20	15
		定点当たり	1.07	0.73	0.93	1.07	1.43	1.07
細菌性髄膜炎	全県	報告数	-	-	-	3	-	1
		定点当たり	-	-	-	0.38	-	0.14
	県域	報告数	-	-	-	1	-	1
		定点当たり	-	-	-	0.25	-	0.25
無菌性髄膜炎	全県	報告数	1	2	-	1	-	-
		定点当たり	0.14	0.29	-	0.13	-	-
	県域	報告数	-	1	-	1	-	-
		定点当たり	-	0.25	-	0.25	-	-
マイコプラズマ肺炎	全県	報告数	2	-	-	4	1	2
		定点当たり	0.29	-	-	0.50	0.14	0.29
	県域	報告数	2	-	-	4	1	2
		定点当たり	0.50	-	-	1.00	0.25	0.50
クラミジア肺炎 (オウム病を除く)	全県	報告数	-	-	-	-	-	-
		定点当たり	-	-	-	-	-	-
	県域	報告数	-	-	-	-	-	-
		定点当たり	-	-	-	-	-	-