

神奈川県感染症発生情報（44週報）

<http://www.eiken.pref.kanagawa.jp/>

平成22年・44週(11月1日～ 11月7日)



今週の注目感染症 ～感染性胃腸炎～

神奈川県では、第43週の感染性胃腸炎の定点当たり報告数は5.06人で、前週（定点当たり報告数4.85人）よりも増加しています。昨年の同時期は、定点当たり報告数2.30人でした。感染性胃腸炎は、いろいろな原因により発熱、下痢、悪心、嘔吐、腹痛などがみられ、例年、初冬から増加し、12月頃にピークを迎えます。ウイルス等がついた手や食べ物を介して感染しますので、感染を予防するために外出後やトイレのあと、食事前などには、ていねいに手を洗いましょう。調理器具等は十分に洗浄、消毒をおこないましょう。

今週の全数把握対象疾患

（当該週の国による集計及び各保健福祉事務所からの届出をもとに期日を決めて集計しているため、集計数が前後することがあります。）

分類	対象疾患	内訳				神奈川県
		県域*	横浜市	川崎市	相模原市	
二類	結核	11		2		13
四類	つつが虫病	1				1
	A型肝炎			1		1
	レジオネラ症	1				1

県域の全数把握対象疾患情報

- ・結核11例：病型は結核11例、年齢群は20歳代2例、40歳代4例、50歳代1例、60歳代1例、70歳代2例、80歳代1例
- ・つつが虫病1例：年齢群は60歳代、推定感染地域は静岡県
- ・レジオネラ症1例：年齢群は70歳代、推定感染地域は日本国内

今週の定点把握対象疾患

- ・インフルエンザの報告数が、神奈川県で定点当たり0.27と前週よりも増加しています。
- ・感染性胃腸炎の報告数が、神奈川県で定点当たり5.06と前週よりも増加しています。

神奈川県感染症情報センター

神奈川県衛生研究所 企画情報部 衛生情報課

TEL:0467-83-4400(代表)

FAX:0467-89-5211(企画情報部)

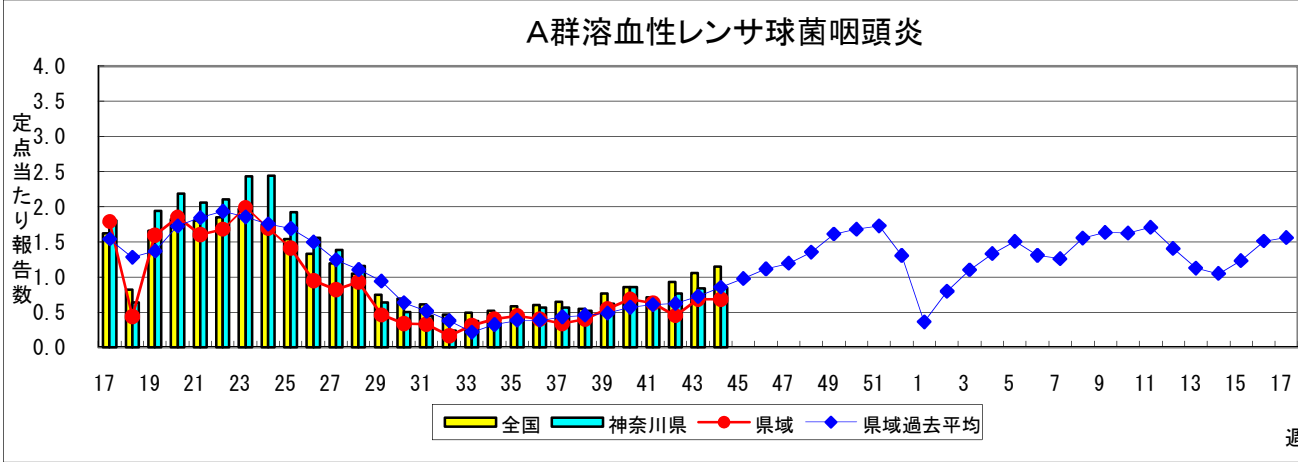
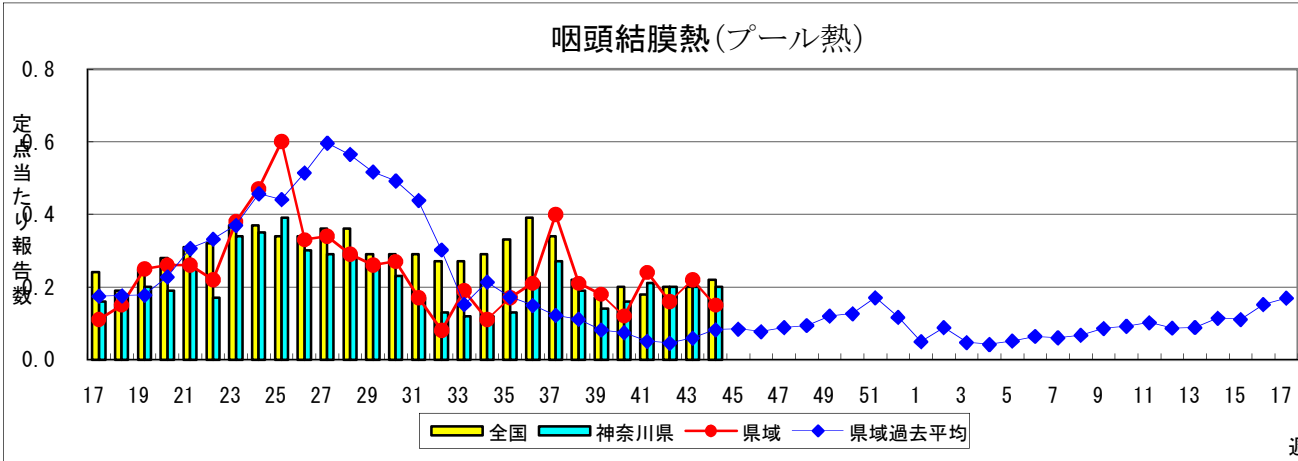
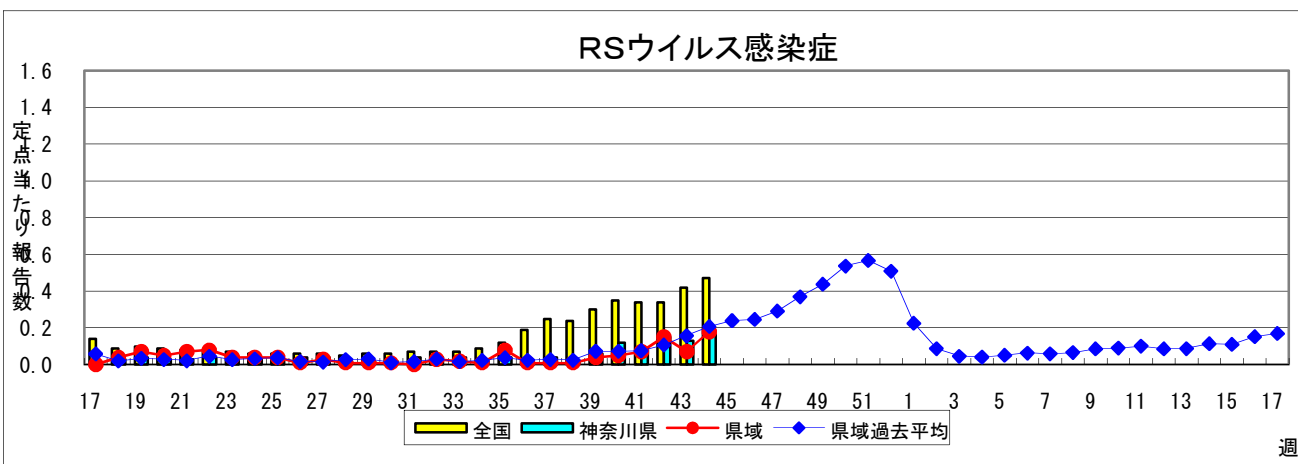
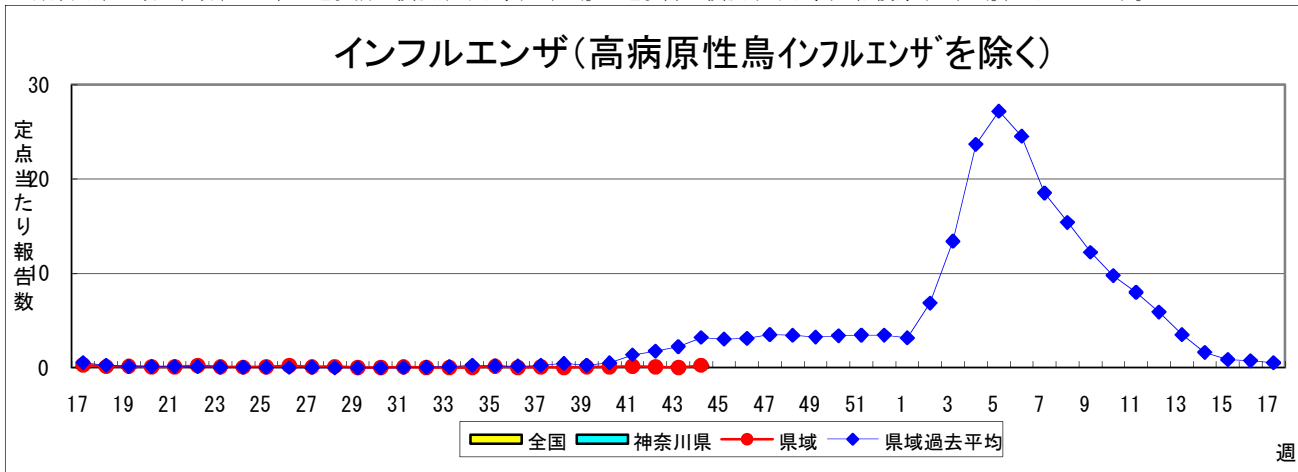
感染症発生動向調査事業は「感染症の予防及び感染症の患者に対する医療に関する法律」によって行われています。

*県域とは、神奈川県内の市町村のうち横浜市、川崎市、相模原市を除いた地域です。

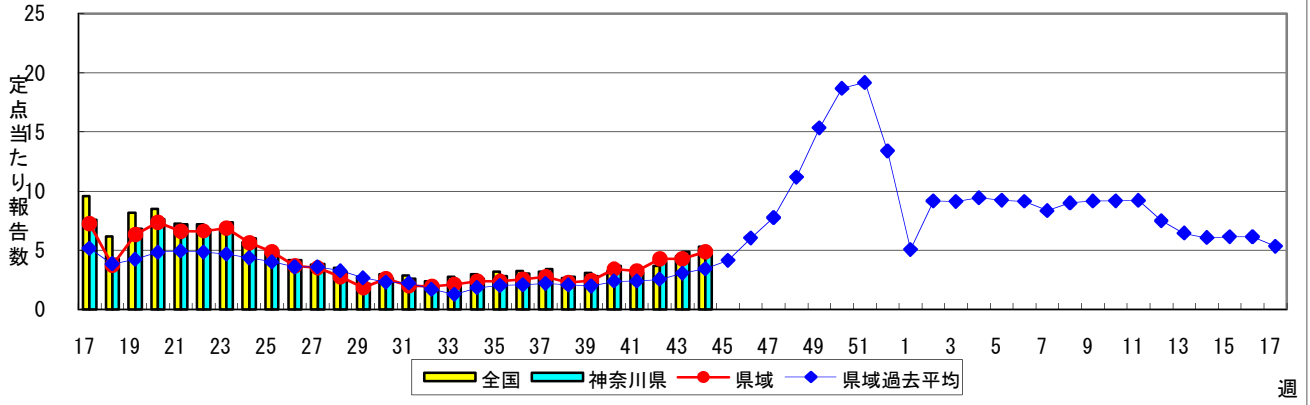
感染症発生動向調査:週報対象疾患の時系列グラフ

※疾患名の括弧書きは、一般名称であり、正式名称ではありません。

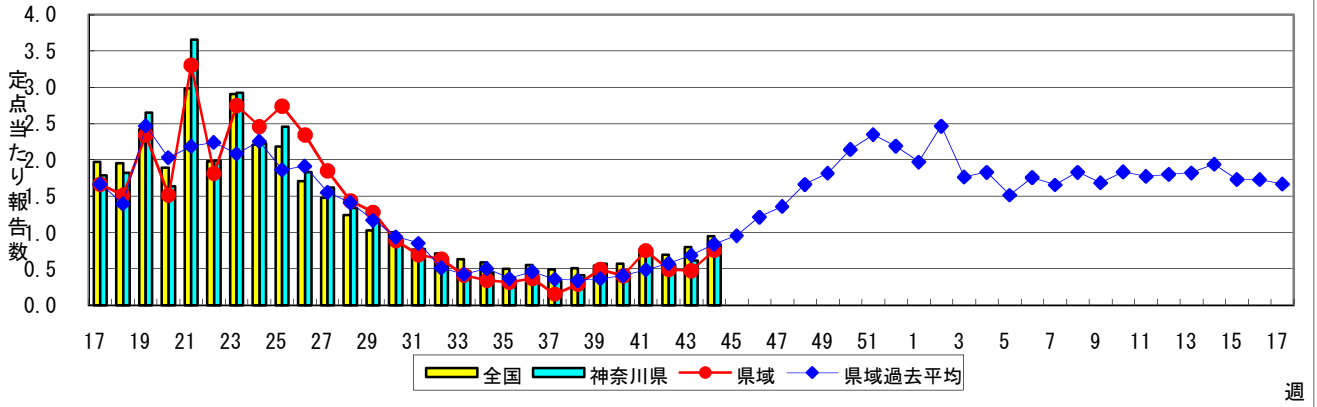
※神奈川県全域と県域(2010年13週以前は横浜市・川崎市を除く。14週以降は横浜市・川崎市・相模原市を除く。)のデータです。



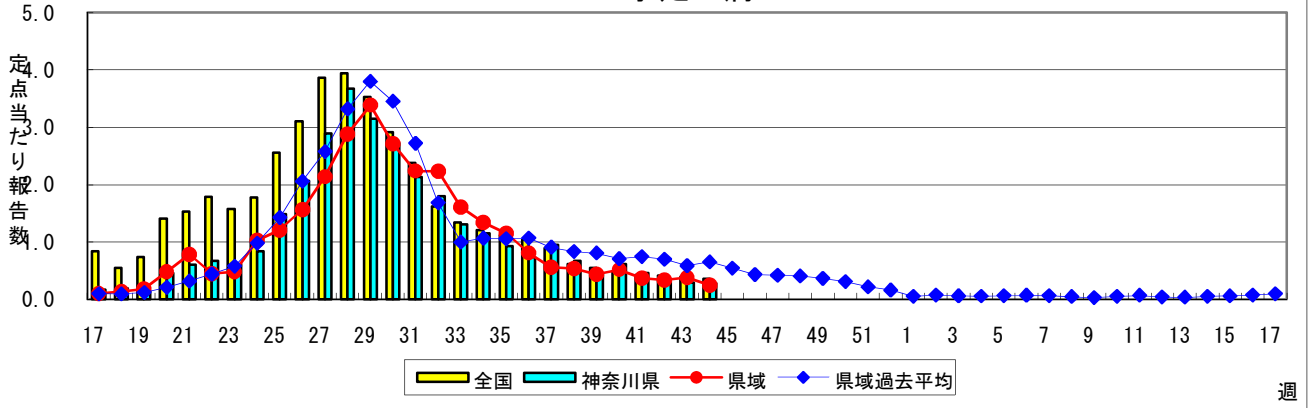
感染性胃腸炎



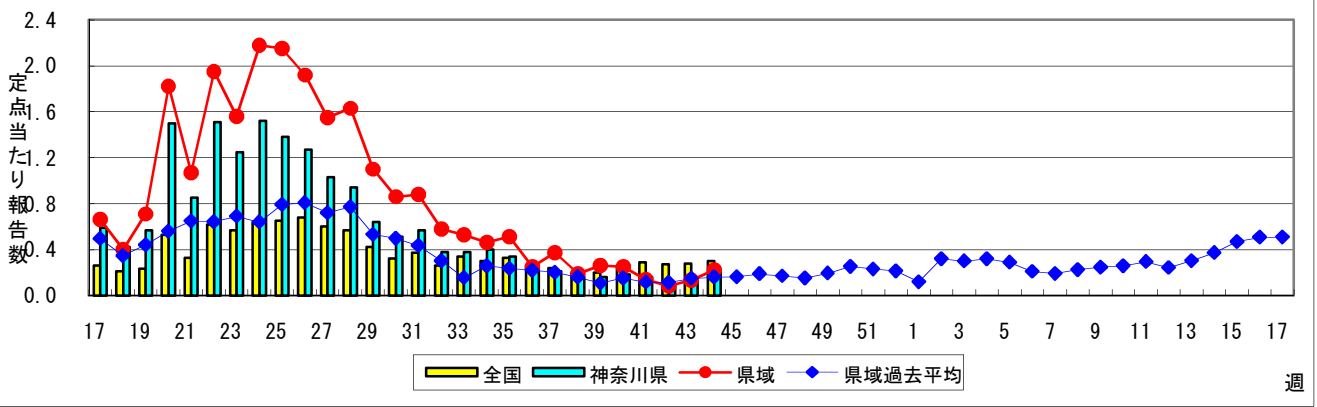
水痘(水ぼうそう)



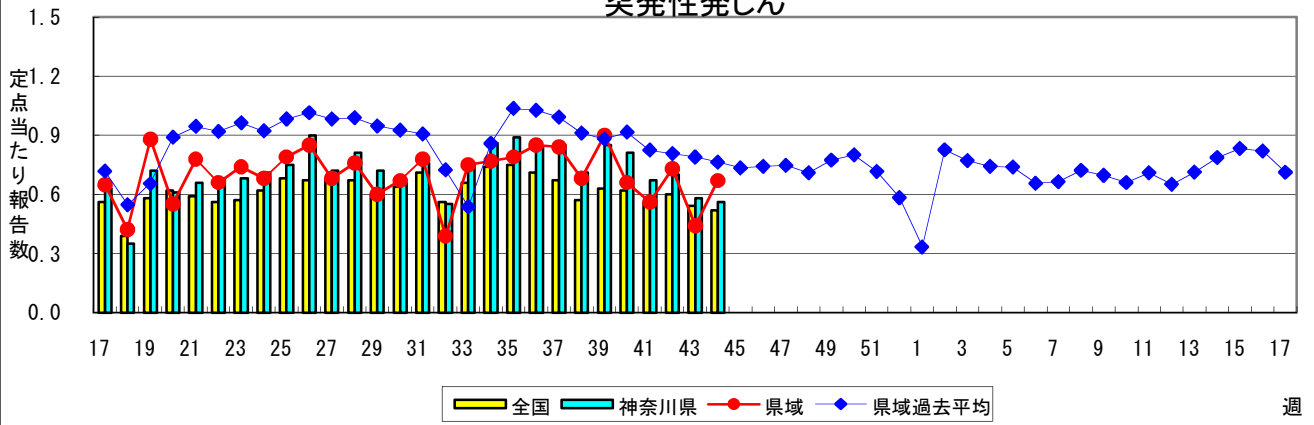
手足口病



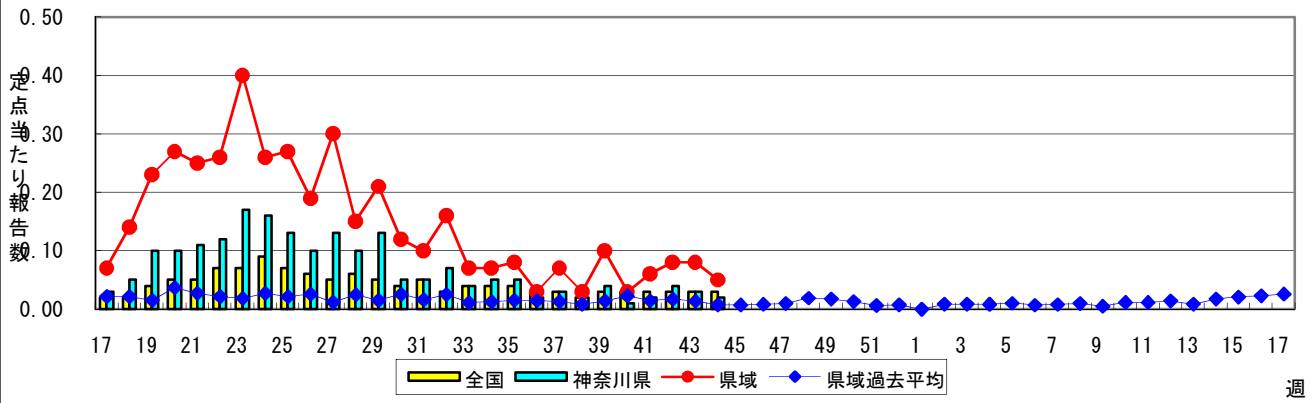
伝染性紅斑(リンゴ病)



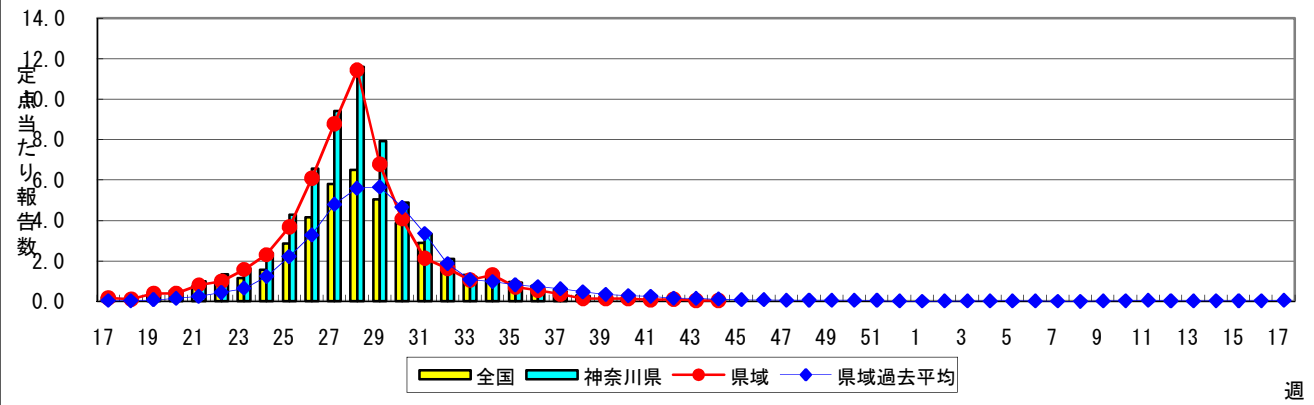
突発性発しん



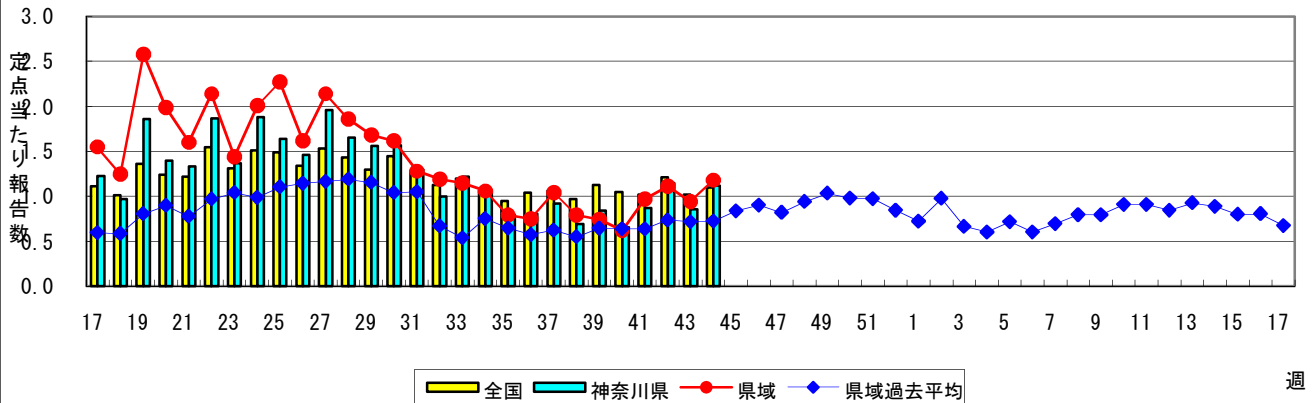
百日咳



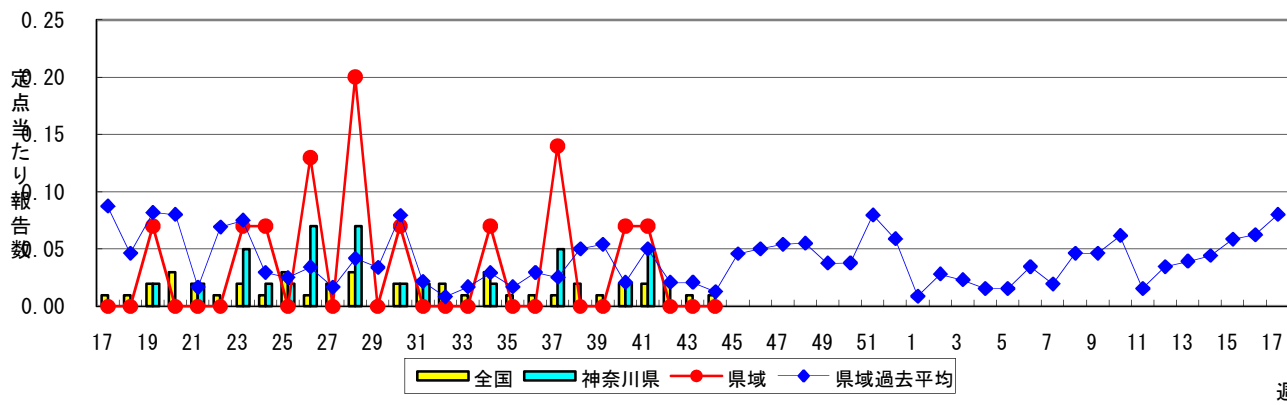
ヘルパンギーナ



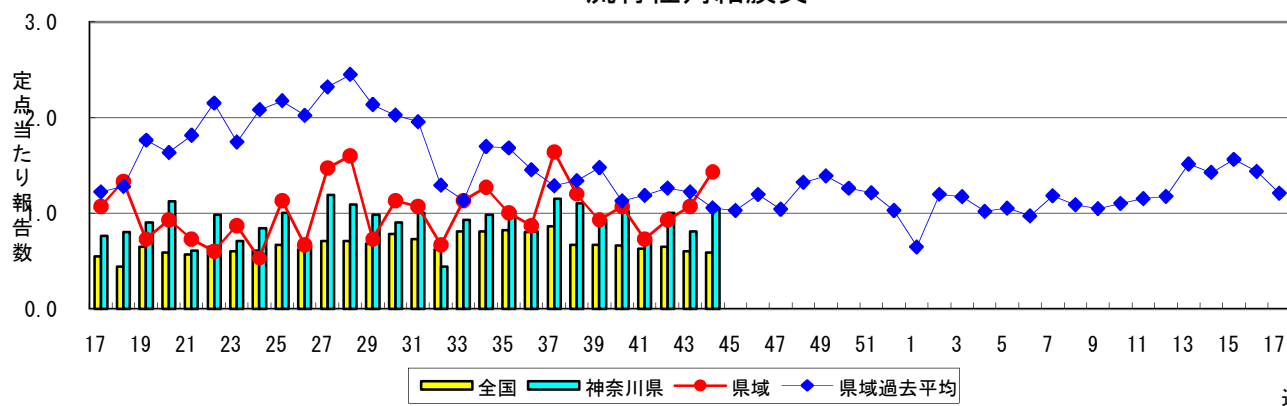
流行性耳下腺炎(おたふくかぜ)



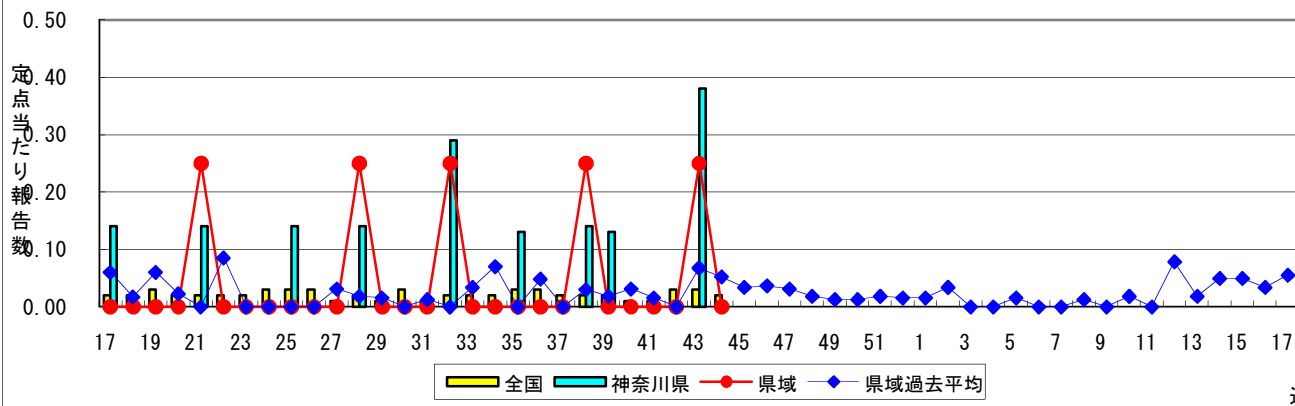
急性出血性結膜炎



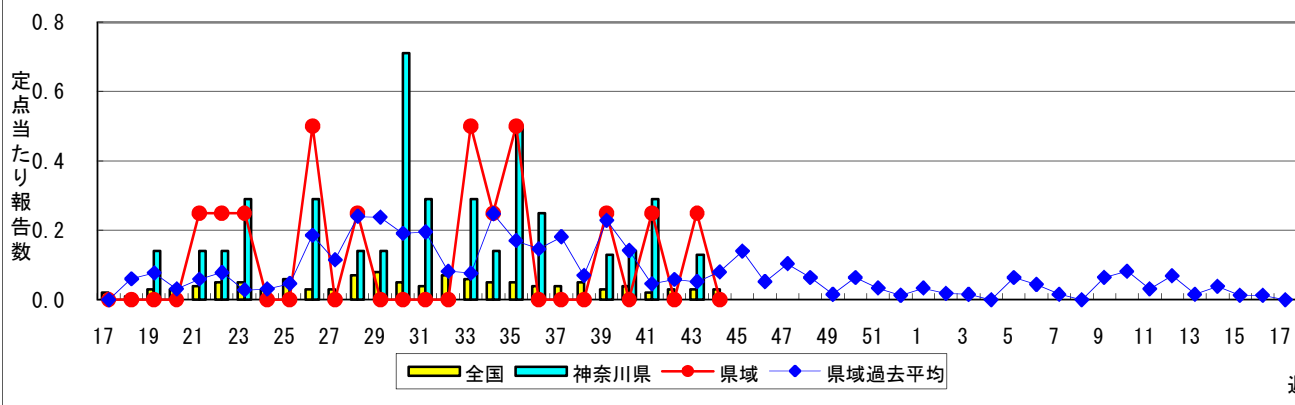
流行性角結膜炎



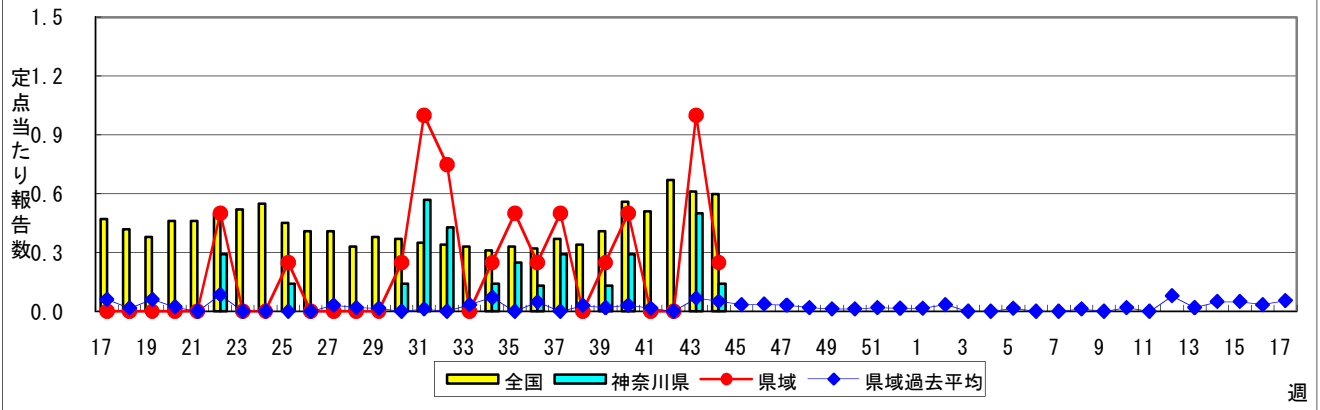
細菌性髄膜炎



無菌性髄膜炎



マイコプラズマ肺炎



クラミジア肺炎(オウム病を除く)

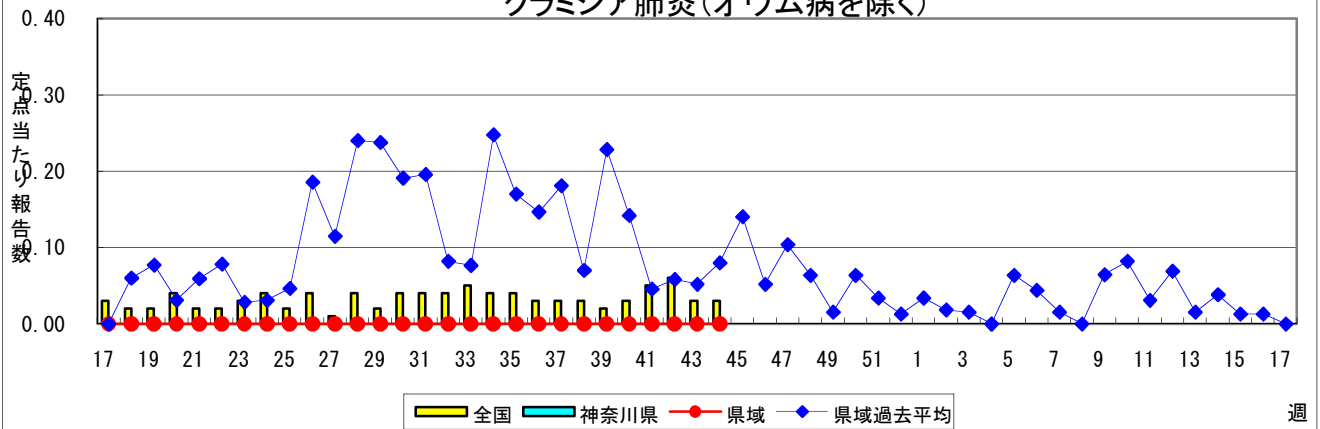


表1 報告数・定点当たり報告数 疾病、政令市・保健所別 (その1)

2010年44週(11月01日～11月07日)

神奈川県	インフルエンザ (高病原性鳥インフルエンザを 除く)		RSウイルス感染症		咽頭結膜熱		A群溶血性レンサ球菌 咽頭炎		感染性胃腸炎	
	報告数	定点当たり	報告数	定点当たり	報告数	定点当たり	報告数	定点当たり	報告数	定点当たり
全県	84	0.27	37	0.18	40	0.20	175	0.85	1,038	5.06
横浜市	37	0.30	21	0.25	13	0.15	61	0.72	364	4.28
川崎市	10	0.19	1	0.03	16	0.48	33	1.00	235	7.12
相模原市	6	0.27	2	0.14	-	-	31	2.21	83	5.93
県域 <small>(横浜市、川崎市、相模原市を除く)</small>	31	0.27	13	0.18	11	0.15	50	0.68	356	4.88
横須賀市	1	0.07	-	-	-	-	2	0.22	7	0.78
藤沢市	3	0.21	1	0.11	3	0.33	3	0.33	17	1.89
平塚	-	-	-	-	-	-	1	0.14	15	2.14
鎌倉	1	0.11	1	0.17	3	0.50	3	0.50	23	3.83
小田原	-	-	-	-	-	-	12	2.00	100	16.67
三崎	-	-	-	-	2	1.00	-	-	-	-
厚木	26	1.53	4	0.36	-	-	7	0.64	92	8.36
足柄上	-	-	-	-	-	-	-	-	4	1.33
秦野	-	-	-	-	-	-	17	2.83	41	6.83
大和	-	-	-	-	3	0.43	3	0.43	41	5.86
茅ヶ崎	-	-	7	1.00	-	-	2	0.29	16	2.29

神奈川県	水痘		手足口病		伝染性紅斑		突発性発しん		百日咳	
	報告数	定点当たり	報告数	定点当たり	報告数	定点当たり	報告数	定点当たり	報告数	定点当たり
全県	171	0.83	57	0.28	41	0.20	114	0.56	5	0.02
横浜市	58	0.68	29	0.34	13	0.15	37	0.44	1	0.01
川崎市	48	1.45	5	0.15	10	0.30	13	0.39	-	-
相模原市	10	0.71	5	0.36	2	0.14	15	1.07	-	-
県域 <small>(横浜市、川崎市、相模原市を除く)</small>	55	0.75	18	0.25	16	0.22	49	0.67	4	0.05
横須賀市	6	0.67	5	0.56	2	0.22	3	0.33	-	-
藤沢市	10	1.11	2	0.22	3	0.33	9	1.00	-	-
平塚	4	0.57	-	-	1	0.14	3	0.43	-	-
鎌倉	3	0.50	-	-	2	0.33	8	1.33	-	-
小田原	3	0.50	2	0.33	2	0.33	1	0.17	-	-
三崎	-	-	-	-	-	-	1	0.50	-	-
厚木	9	0.82	5	0.45	2	0.18	8	0.73	4	0.36
足柄上	-	-	-	-	-	-	1	0.33	-	-
秦野	7	1.17	1	0.17	2	0.33	7	1.17	-	-
大和	8	1.14	-	-	-	-	2	0.29	-	-
茅ヶ崎	5	0.71	3	0.43	2	0.29	6	0.86	-	-

神奈川県	ヘルパンギーナ		流行性耳下腺炎		急性出血性結膜炎		流行性角結膜炎		細菌性髄膜炎	
	報告数	定点当たり	報告数	定点当たり	報告数	定点当たり	報告数	定点当たり	報告数	定点当たり
全県	11	0.05	229	1.12	-	-	43	1.05	-	-
横浜市	8	0.09	104	1.22	-	-	16	1.00	-	-
川崎市	-	-	30	0.91	-	-	4	0.57	-	-
相模原市	-	-	9	0.64	-	-	3	0.75	-	-
県域 <small>(横浜市、川崎市、相模原市を除く)</small>	3	0.04	86	1.18	-	-	20	1.43	-	-
横須賀市	-	-	3	0.33	-	-	-	-	-	-
藤沢市	-	-	20	2.22	-	-	-	-	-	-
平塚	-	-	10	1.43	-	-	-	-	-	-
鎌倉	-	-	7	1.17	-	-	3	3.00
小田原	-	-	5	0.83	-	-	1	1.00
三崎	-	-	1	0.50
厚木	2	0.18	17	1.55	-	-	14	4.67	-	-
足柄上	-	-	3	1.00
秦野	1	0.17	10	1.67	-	-	1	1.00
大和	-	-	3	0.43	-	-	-	-
茅ヶ崎	-	-	7	1.00	-	-	1	0.50

表1 報告数・定点当たり報告数 疾病、政令市・保健所別 (その2)

2010年44週(11月01日～11月07日)

神奈川県	無菌性髄膜炎		マイコプラズマ肺炎		クラミジア肺炎 (オウム病を除く)	
	報告数	定点当たり	報告数	定点当たり	報告数	定点当たり
全県	-	-	1	0.14	-	-
横浜市	-	-	-	-	-	-
川崎市	-	-	-	-	-	-
相模原市	-	-	-	-	-	-
県域 <small>(横浜市、川崎市、相模原市を除く)</small>	-	-	1	0.25	-	-
横須賀市	-	-	-	-	-	-
藤沢市	-	-	1	1.00	-	-
平塚	-	-	-	-	-	-
鎌倉
小田原
三崎
厚木	-	-	-	-	-	-
足柄上
秦野
大和
茅ヶ崎

表2 報告数・定点当たり報告数、疾病・年齢階級別
(全県及び横浜市・川崎市・相模原市を除く県域) (その1)

2010年44週(11月01日～11月07日)

*表2は、各保健福祉事務所からの最新の報告をもとに作成しているため、国の還元データである表1および表3の数値と一致しないことがあります。

インフルエンザ定点	項目	合計	～5か月	～11か月	1歳	2	3	4	5	6	7	8
インフルエンザ (高病原性鳥インフルエンザを除く)	全国	報告数 942	4	12	41	61	60	100	92	67	53	46
		定点当たり 0.20	0.00	0.00	0.01	0.01	0.01	0.02	0.02	0.01	0.01	0.01
	全県	報告数 84	-	3	3	3	3	12	8	2	6	6
		定点当たり 0.27	-	0.01	0.01	0.01	0.01	0.04	0.03	0.01	0.02	0.02
県域	報告数 31	-	1	2	-	-	4	5	-	3	2	
	定点当たり 0.27	-	0.01	0.02	-	-	0.03	0.04	-	0.03	0.02	

小児科定点	項目	合計	～5か月	～11か月	1歳	2	3	4	5	6	7	8
RSウイルス感染症	全国	報告数 1,436	237	302	483	211	104	56	20	7	5	2
		定点当たり 0.47	0.08	0.10	0.16	0.07	0.03	0.02	0.01	0.00	0.00	0.00
	全県	報告数 37	8	8	16	1	3	1	-	-	-	-
		定点当たり 0.18	0.04	0.04	0.08	0.00	0.01	0.00	-	-	-	-
県域	報告数 13	3	3	4	-	2	1	-	-	-	-	
	定点当たり 0.18	0.04	0.04	0.05	-	0.03	0.01	-	-	-	-	
咽頭結膜熱	全国	報告数 675	2	44	133	108	93	119	72	43	23	6
		定点当たり 0.22	0.00	0.01	0.04	0.04	0.03	0.04	0.02	0.01	0.01	0.00
	全県	報告数 40	-	4	14	5	4	7	2	1	1	-
		定点当たり 0.20	-	0.02	0.07	0.02	0.02	0.03	0.01	0.00	0.00	-
県域	報告数 11	-	-	3	1	1	2	1	1	1	1	
	定点当たり 0.15	-	-	0.04	0.01	0.01	0.03	0.01	0.01	0.01	0.01	
A群溶血性レンサ球菌咽頭炎	全国	報告数 3,490	4	22	111	160	289	420	494	476	415	293
		定点当たり 1.15	0.00	0.01	0.04	0.05	0.10	0.14	0.16	0.16	0.14	0.10
	全県	報告数 175	-	-	-	5	11	28	20	32	25	13
		定点当たり 0.85	-	-	-	0.02	0.05	0.14	0.10	0.16	0.12	0.06
県域	報告数 50	-	-	-	2	3	5	7	4	6	3	
	定点当たり 0.68	-	-	-	0.03	0.04	0.07	0.10	0.05	0.08	0.04	
感染性胃腸炎	全国	報告数 16,111	229	1,149	2,527	1,959	1,759	1,605	1,404	1,047	712	589
		定点当たり 5.31	0.08	0.38	0.83	0.65	0.58	0.53	0.46	0.35	0.23	0.19
	全県	報告数 1,038	12	72	143	121	105	104	114	71	39	29
		定点当たり 5.06	0.06	0.35	0.70	0.59	0.51	0.51	0.56	0.35	0.19	0.14
県域	報告数 356	1	17	42	32	28	44	58	25	14	12	
	定点当たり 4.88	0.01	0.23	0.58	0.44	0.38	0.60	0.79	0.34	0.19	0.16	
水痘	全国	報告数 2,879	50	174	455	512	555	468	287	150	78	42
		定点当たり 0.95	0.02	0.06	0.15	0.17	0.18	0.15	0.09	0.05	0.03	0.01
	全県	報告数 171	-	5	18	22	29	31	21	14	8	9
		定点当たり 0.83	-	0.02	0.09	0.11	0.14	0.15	0.10	0.07	0.04	0.04
県域	報告数 55	-	1	9	5	8	9	3	4	5	7	
	定点当たり 0.75	-	0.01	0.12	0.07	0.11	0.12	0.04	0.05	0.07	0.10	

インフルエンザ定点	項目	9	10-14	15-19	20-29	30-39	40-49	50-59	60-69	70-79	80歳以上
インフルエンザ (高病原性鳥インフルエンザを除く)	全国	報告数 39	107	29	51	85	30	18	15	17	15
		定点当たり 0.01	0.02	0.01	0.01	0.02	0.01	0.00	0.00	0.00	0.00
	全県	報告数 6	3	-	5	17	3	2	-	1	1
		定点当たり 0.02	0.01	-	0.02	0.05	0.01	0.01	-	0.00	0.00
県域	報告数 2	1	-	1	7	1	-	-	1	1	
	定点当たり 0.02	0.01	-	0.01	0.06	0.01	-	-	0.01	0.01	

小児科定点	項目	9	10-14	15-19	20歳以上
RSウイルス感染症	全国	報告数 3	3	2	1
		定点当たり 0.00	0.00	0.00	0.00
	全県	報告数 -	-	-	-
		定点当たり -	-	-	-
県域	報告数 -	-	-	-	
	定点当たり -	-	-	-	
咽頭結膜熱	全国	報告数 3	20	1	8
		定点当たり 0.00	0.01	0.00	0.00
	全県	報告数 1	-	-	1
		定点当たり 0.00	-	-	0.00
県域	報告数 1	-	-	-	
	定点当たり 0.01	-	-	-	
A群溶血性レンサ球菌咽頭炎	全国	報告数 223	363	29	191
		定点当たり 0.07	0.12	0.01	0.06
	全県	報告数 9	23	-	9
		定点当たり 0.04	0.11	-	0.04
県域	報告数 3	12	-	5	
	定点当たり 0.04	0.16	-	0.07	
感染性胃腸炎	全国	報告数 425	1,183	282	1,241
		定点当たり 0.14	0.39	0.09	0.41
	全県	報告数 32	66	26	104
		定点当たり 0.16	0.32	0.13	0.51
県域	報告数 9	19	12	43	
	定点当たり 0.12	0.26	0.16	0.59	
水痘	全国	報告数 33	51	4	20
		定点当たり 0.01	0.02	0.00	0.01
	全県	報告数 4	8	-	2
		定点当たり 0.02	0.04	-	0.01
県域	報告数 2	2	-	-	
	定点当たり 0.03	0.03	-	-	

表2 報告数・定点当たり報告数、疾病・年齢階級別
(全県及び横浜市・川崎市・相模原市を除く県域) (その2)

2010年44週(11月01日～11月07日)

*表2は、各保健福祉事務所からの最新の報告をもとに作成しているため、国の還元データである表1および表3の数値と一致しないことがあります。

小児科定点	項目	合計	～5か月	～11か月	1歳
手足口病	全国	1,078	3	56	326
	報告数				
	定点当たり	0.36	0.00	0.02	0.11
	全県	57	-	3	14
	報告数				
	定点当たり	0.28	-	0.01	0.07
伝染性紅斑	全国	919	2	20	55
	報告数				
	定点当たり	0.30	0.00	0.01	0.02
	全県	41	-	1	2
	報告数				
	定点当たり	0.20	-	0.00	0.01
突発性発しん	全国	1,564	45	753	662
	報告数				
	定点当たり	0.52	0.01	0.25	0.22
	全県	114	1	44	57
	報告数				
	定点当たり	0.56	0.00	0.21	0.28
百日咳	全国	76	4	4	4
	報告数				
	定点当たり	0.03	0.00	0.00	0.00
	全県	5	-	-	-
	報告数				
	定点当たり	0.02	-	-	-
ヘルパンギーナ	全国	223	-	15	55
	報告数				
	定点当たり	0.07	-	0.00	0.02
	全県	11	-	-	3
	報告数				
	定点当たり	0.05	-	-	0.01
流行性耳下腺炎	全国	3,324	1	9	151
	報告数				
	定点当たり	1.10	0.00	0.00	0.05
	全県	229	-	-	5
	報告数				
	定点当たり	1.12	-	-	0.02

小児科定点	項目	2	3	4	5	6	7	8	9	10-14	15-19	20歳以上
手足口病	全国	225	156	130	88	26	20	11	10	15	1	11
	報告数											
	定点当たり	0.07	0.05	0.04	0.03	0.01	0.01	0.00	0.00	0.00	0.00	0.00
	全県	10	6	11	6	3	3	-	-	-	-	-
	報告数											
	定点当たり	0.05	0.03	0.05	0.03	0.01	0.01	-	-	-	-	-
伝染性紅斑	全国	60	89	130	165	132	87	85	35	46	2	11
	報告数											
	定点当たり	0.02	0.03	0.04	0.05	0.04	0.03	0.03	0.01	0.02	0.00	0.00
	全県	2	4	7	9	8	4	2	-	-	-	1
	報告数											
	定点当たり	0.01	0.02	0.03	0.04	0.04	0.02	0.01	-	-	-	0.00
突発性発しん	全国	76	19	6	1	1	-	-	-	-	1	-
	報告数											
	定点当たり	0.03	0.01	0.00	0.00	0.00	-	-	-	-	0.00	-
	全県	10	2	-	-	-	-	-	-	-	-	-
	報告数											
	定点当たり	0.05	0.01	-	-	-	-	-	-	-	-	-
百日咳	全国	3	3	2	1	2	-	1	-	12	3	37
	報告数											
	定点当たり	0.00	0.00	0.00	0.00	0.00	-	0.00	-	0.00	0.00	0.01
	全県	-	-	-	1	-	-	1	-	2	-	1
	報告数											
	定点当たり	-	-	-	0.00	-	-	0.00	-	0.01	-	0.00
ヘルパンギーナ	全国	40	25	28	14	13	6	8	1	7	-	11
	報告数											
	定点当たり	0.01	0.01	0.01	0.00	0.00	0.00	0.00	0.00	0.00	-	0.00
	全県	2	1	2	1	-	1	-	-	-	-	-
	報告数											
	定点当たり	0.01	0.00	0.01	0.00	-	0.00	-	-	-	-	0.00
流行性耳下腺炎	全国	308	422	589	560	443	263	219	122	179	12	46
	報告数											
	定点当たり	0.10	0.14	0.19	0.18	0.15	0.09	0.07	0.04	0.06	0.00	0.02
	全県	12	16	47	44	30	16	25	10	17	1	6
	報告数											
	定点当たり	0.06	0.08	0.23	0.21	0.15	0.08	0.12	0.05	0.08	0.00	0.03

表2 報告数・定点当たり報告数、疾病・年齢階級別
(全県及び横浜市・川崎市・相模原市を除く県域) (その3)

2010年44週(11月01日～11月07日)

*表2は、各保健福祉事務所からの最新の報告をもとに作成しているため、国の還元データである表1および表3の数値と一致しないことがあります。

眼科定点	項目	合計	～5か月	～11か月	1歳	2	3	4	5	6	7	8
急性出血性結膜炎	全国	報告数 6	-	-	2	-	-	-	-	-	-	-
		定点当たり 0.01	-	-	0.00	-	-	-	-	-	-	-
	全県	報告数 -	-	-	-	-	-	-	-	-	-	-
		定点当たり -	-	-	-	-	-	-	-	-	-	-
流行性角結膜炎	全国	報告数 398	2	4	13	13	21	13	4	5	7	5
		定点当たり 0.59	0.00	0.01	0.02	0.02	0.03	0.02	0.01	0.01	0.01	0.01
	全県	報告数 43	-	1	1	2	1	1	1	1	-	2
		定点当たり 1.05	-	0.02	0.02	0.05	0.02	0.02	0.02	0.02	-	0.05
県域	報告数	20	-	1	1	-	-	1	-	-	-	-
	定点当たり	1.43	-	0.07	0.07	-	-	0.07	-	-	-	-

基幹定点(週報)	項目	合計	0歳	1-4	5-9	10-14	15-19	20-24	25-29	30-34	35-39	40-44
細菌性髄膜炎	全国	報告数 9	2	3	-	-	-	-	-	-	2	-
		定点当たり 0.02	0.00	0.01	-	-	-	-	-	-	0.00	-
	全県	報告数 -	-	-	-	-	-	-	-	-	-	-
		定点当たり -	-	-	-	-	-	-	-	-	-	-
無菌性髄膜炎	全国	報告数 15	1	6	3	-	-	1	-	-	2	1
		定点当たり 0.03	0.00	0.01	0.01	-	-	0.00	-	-	0.00	0.00
	全県	報告数 -	-	-	-	-	-	-	-	-	-	-
		定点当たり -	-	-	-	-	-	-	-	-	-	-
マイコプラズマ肺炎	全国	報告数 274	6	108	74	32	4	4	8	11	3	2
		定点当たり 0.60	0.01	0.23	0.16	0.07	0.01	0.01	0.02	0.02	0.01	0.00
	全県	報告数 2	-	1	1	-	-	-	-	-	-	-
		定点当たり 0.22	-	0.11	0.11	-	-	-	-	-	-	-
クラミジア肺炎 (オウム病を除く)	全国	報告数 12	-	3	4	-	-	-	-	-	-	-
		定点当たり 0.03	-	0.01	0.01	-	-	-	-	-	-	-
	全県	報告数 -	-	-	-	-	-	-	-	-	-	-
		定点当たり -	-	-	-	-	-	-	-	-	-	-

眼科定点	項目	9	10-14	15-19	20-29	30-39	40-49	50-59	60-69
急性出血性結膜炎	全国	報告数 -	-	-	1	1	-	2	-
		定点当たり -	-	-	0.00	0.00	-	0.00	-
	全県	報告数 -	-	-	-	-	-	-	-
		定点当たり -	-	-	-	-	-	-	-
流行性角結膜炎	全国	報告数 3	24	9	40	100	49	33	36
		定点当たり 0.00	0.04	0.01	0.06	0.15	0.07	0.05	0.05
	全県	報告数 -	4	-	3	10	6	4	4
		定点当たり -	0.10	-	0.07	0.24	0.15	0.10	0.10
県域	報告数	1	-	2	4	5	3	2	-
	定点当たり	0.07	-	0.14	0.29	0.36	0.21	0.14	-

基幹定点(週報)	項目	45-49	50-54	55-59	60-64	65-69	70歳以上
細菌性髄膜炎	全国	報告数 -	2	-	-	-	-
		定点当たり -	0.00	-	-	-	-
	全県	報告数 -	-	-	-	-	-
		定点当たり -	-	-	-	-	-
無菌性髄膜炎	全国	報告数 -	-	-	-	-	1
		定点当たり -	-	-	-	-	0.00
	全県	報告数 -	-	-	-	-	-
		定点当たり -	-	-	-	-	-
マイコプラズマ肺炎	全国	報告数 4	4	2	2	2	8
		定点当たり 0.01	0.01	0.00	0.00	0.00	0.02
	全県	報告数 -	-	-	-	-	-
		定点当たり -	-	-	-	-	-
クラミジア肺炎 (オウム病を除く)	全国	報告数 -	1	-	-	2	2
		定点当たり -	0.00	-	-	0.00	0.00
	全県	報告数 -	-	-	-	-	-
		定点当たり -	-	-	-	-	-

表3 5週前～今週の推移 (その1)
(全県及び横浜市・川崎市・相模原市を除く県域)

2010年44週(11月01日～11月07日)

疾病名	項目		5週前	4週前	3週前	2週前	1週前	今週
			39週	40週	41週	42週	43週	44週
			(09月27日 ～10月03 日)	(10月04日 ～10月10 日)	(10月11日 ～10月17 日)	(10月18日 ～10月24 日)	(10月25日 ～10月31 日)	(11月01日 ～11月07 日)
インフルエンザ (高病原性鳥インフルエンザを除く)	全県	報告数	21	31	32	37	20	84
		定点当たり	0.07	0.10	0.10	0.12	0.06	0.27
	県域	報告数	10	9	17	14	7	31
		定点当たり	0.09	0.08	0.15	0.12	0.06	0.27
RSウイルス 感染症	全県	報告数	12	23	19	30	25	37
		定点当たり	0.06	0.12	0.09	0.15	0.13	0.18
	県域	報告数	3	4	5	11	5	13
		定点当たり	0.04	0.05	0.07	0.15	0.07	0.18
咽頭結膜熱	全県	報告数	29	32	42	39	39	40
		定点当たり	0.14	0.16	0.21	0.20	0.20	0.20
	県域	報告数	13	9	17	12	16	11
		定点当たり	0.18	0.12	0.24	0.16	0.22	0.15
A群溶血性レンサ球菌咽頭炎	全県	報告数	125	171	128	152	168	175
		定点当たり	0.62	0.86	0.63	0.76	0.84	0.85
	県域	報告数	40	50	45	33	49	50
		定点当たり	0.55	0.68	0.63	0.45	0.68	0.68
感染性胃腸炎	全県	報告数	569	727	629	799	970	1,038
		定点当たり	2.82	3.67	3.11	4.00	4.85	5.06
	県域	報告数	178	248	229	314	309	356
		定点当たり	2.44	3.40	3.23	4.30	4.29	4.88
水痘	全県	報告数	116	90	151	110	122	171
		定点当たり	0.57	0.45	0.75	0.55	0.61	0.83
	県域	報告数	36	29	53	36	34	55
		定点当たり	0.49	0.40	0.75	0.49	0.47	0.75
手足口病	全県	報告数	88	123	92	61	58	57
		定点当たり	0.44	0.62	0.46	0.31	0.29	0.28
	県域	報告数	32	38	26	25	27	18
		定点当たり	0.44	0.52	0.37	0.34	0.38	0.25
伝染性紅斑	全県	報告数	33	35	32	17	25	41
		定点当たり	0.16	0.18	0.16	0.09	0.13	0.20
	県域	報告数	19	18	10	6	9	16
		定点当たり	0.26	0.25	0.14	0.08	0.13	0.22
突発性発しん	全県	報告数	172	160	135	139	116	114
		定点当たり	0.85	0.81	0.67	0.70	0.58	0.56
	県域	報告数	66	48	40	53	32	49
		定点当たり	0.90	0.66	0.56	0.73	0.44	0.67

表3 5週前～今週の推移 (その2)
 (全県及び横浜市・川崎市・相模原市を除く県域)

2010年44週(11月01日～11月07日)

疾病名	項目		5週前	4週前	3週前	2週前	1週前	今週
			39週	40週	41週	42週	43週	44週
			(09月27日 ～10月03 日)	(10月04日 ～10月10 日)	(10月11日 ～10月17 日)	(10月18日 ～10月24 日)	(10月25日 ～10月31 日)	(11月01日 ～11月07 日)
百日咳	全県	報告数	8	2	5	8	6	5
		定点当たり	0.04	0.01	0.02	0.04	0.03	0.02
	県域	報告数	7	2	4	6	6	4
		定点当たり	0.10	0.03	0.06	0.08	0.08	0.05
ヘルパンギーナ	全県	報告数	35	34	15	19	10	11
		定点当たり	0.17	0.17	0.07	0.10	0.05	0.05
	県域	報告数	11	11	5	8	4	3
		定点当たり	0.15	0.15	0.07	0.11	0.06	0.04
流行性耳下腺炎	全県	報告数	169	130	175	230	172	229
		定点当たり	0.84	0.66	0.87	1.15	0.86	1.12
	県域	報告数	54	45	69	81	68	86
		定点当たり	0.74	0.62	0.97	1.11	0.94	1.18
急性出血性結膜炎	全県	報告数	-	1	2	-	-	-
		定点当たり	-	0.02	0.05	-	-	-
	県域	報告数	-	1	1	-	-	-
		定点当たり	-	0.07	0.07	-	-	-
流行性角結膜炎	全県	報告数	40	42	31	42	35	43
		定点当たり	0.93	1.02	0.72	1.00	0.81	1.05
	県域	報告数	14	16	11	14	16	20
		定点当たり	0.93	1.07	0.73	0.93	1.07	1.43
細菌性髄膜炎	全県	報告数	1	-	-	-	3	-
		定点当たり	0.13	-	-	-	0.38	-
	県域	報告数	-	-	-	-	1	-
		定点当たり	-	-	-	-	0.25	-
無菌性髄膜炎	全県	報告数	1	1	2	-	1	-
		定点当たり	0.13	0.14	0.29	-	0.13	-
	県域	報告数	1	-	1	-	1	-
		定点当たり	0.25	-	0.25	-	0.25	-
マイコプラズマ肺炎	全県	報告数	1	2	-	-	4	1
		定点当たり	0.13	0.29	-	-	0.50	0.14
	県域	報告数	1	2	-	-	4	1
		定点当たり	0.25	0.50	-	-	1.00	0.25
クラミジア肺炎 (オウム病を除く)	全県	報告数	-	-	-	-	-	-
		定点当たり	-	-	-	-	-	-
	県域	報告数	-	-	-	-	-	-
		定点当たり	-	-	-	-	-	-