



# 神奈川県感染症発生情報（43週報）

<http://www.eiken.pref.kanagawa.jp/>

平成22年・43週(10月25日～10月31日)



## 今週の注目感染症 ～ 感染性胃腸炎 ～

神奈川県では、第43週の感染性胃腸炎の定点当たり報告数は4.85人で、前週（定点当たり報告数4.00人）よりも増加しています。昨年の同時期は、定点当たり報告数2.07人でした。感染性胃腸炎は、いろいろな原因により発熱、下痢、悪心、嘔吐、腹痛などがみられ、例年、初冬から増加し、12月頃にピークを迎えます。ウイルス等がついた手や食べ物を介して感染しますので、感染を予防するために外出後やトイレのあと、食事前などには、ていねいに手を洗いましょう。調理器具等は十分に洗浄、消毒をおこないましょう。

## 今週の全数把握対象疾患

（当該週の国による集計及び各保健福祉事務所からの届出をもとに期日を決めて集計しているため、集計数が前後することがあります。）

分類	対象疾患	内訳				神奈川県
		県域*	横浜市	川崎市	相模原市	
二類	結核	10		14		24
三類	細菌性赤痢	1				1
四類	つつが虫病	1				1
	デング熱	1				1
五類	ウイルス性肝炎		1			1
	後天性免疫不全症候群			1		1

## 県域の全数把握対象疾患情報

- ・結核10例：病型は肺結核8例、肺結核及び結核性胸膜炎1例、潜在性結核1例、年齢群は30歳代3例、50歳代1例、60歳代4例、70歳代2例
- ・細菌性赤痢1例：年齢群は50歳代、菌種は*S. sonnei*、推定感染地域はインド
- ・つつが虫病1例：年齢群は60歳代、推定感染地域は神奈川県
- ・デング熱1例：年齢群は20歳代、推定感染地域はカンボジア

## 今週の定点把握対象疾患

- ・インフルエンザの報告数が、神奈川県で定点当たり0.06と前週よりも減少しています。
- ・感染性胃腸炎の報告数が、神奈川県で定点当たり4.85と前週よりも増加しています。

## 神奈川県感染症情報センター

神奈川県衛生研究所 企画情報部 衛生情報課

TEL:0467-83-4400(代表)

FAX:0467-89-5211(企画情報部)

感染症発生動向調査事業は「感染症の予防及び感染症の患者に対する医療に関する法律」によって行われています。

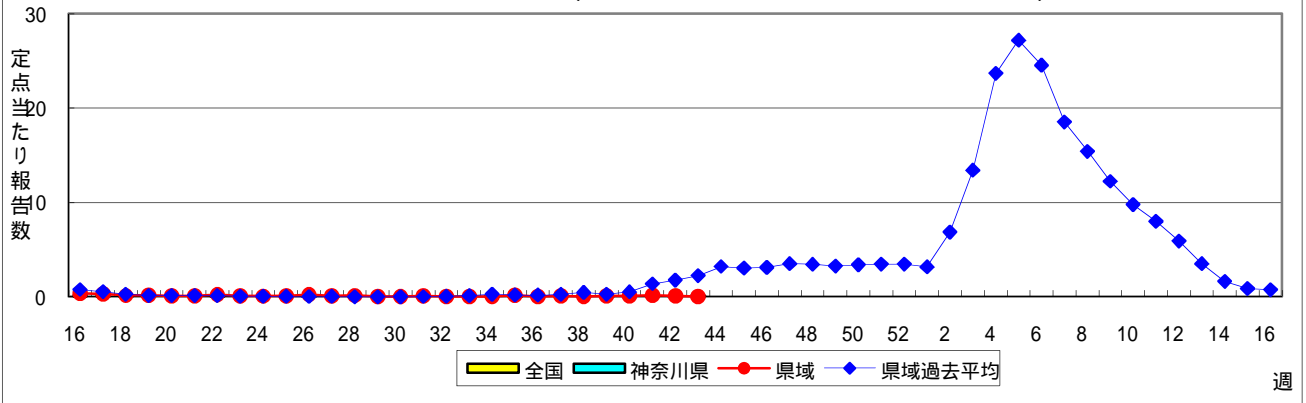
\*県域とは、神奈川県内の市町村のうち横浜市、川崎市、相模原市を除いた地域です。

# 感染症発生動向調査:週報対象疾患の時系列グラフ

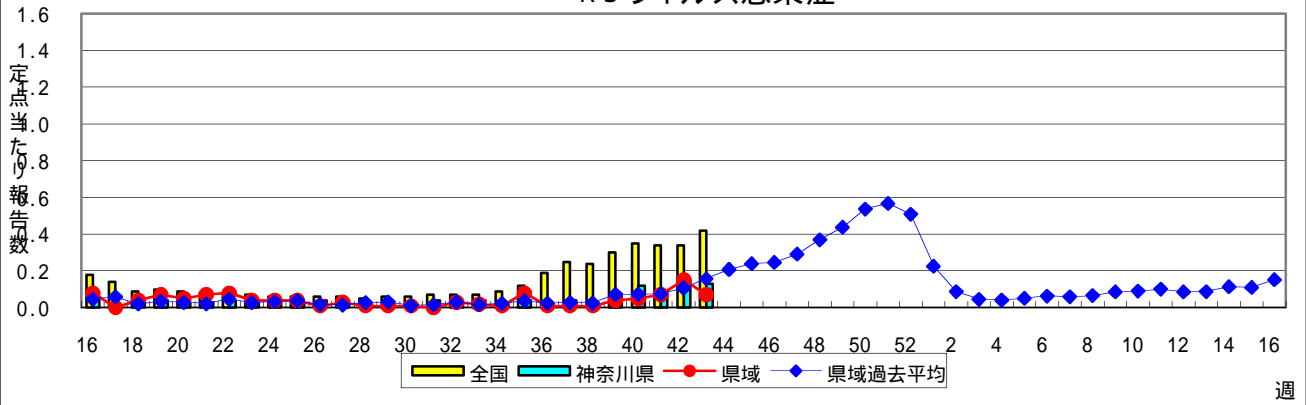
疾患名の括弧書きは、一般名称であり、正式名称ではありません。

神奈川県全域と県域(2010年13週以前は横浜市・川崎市を除く。14週以降は横浜市・川崎市・相模原市を除く。)のデータです。

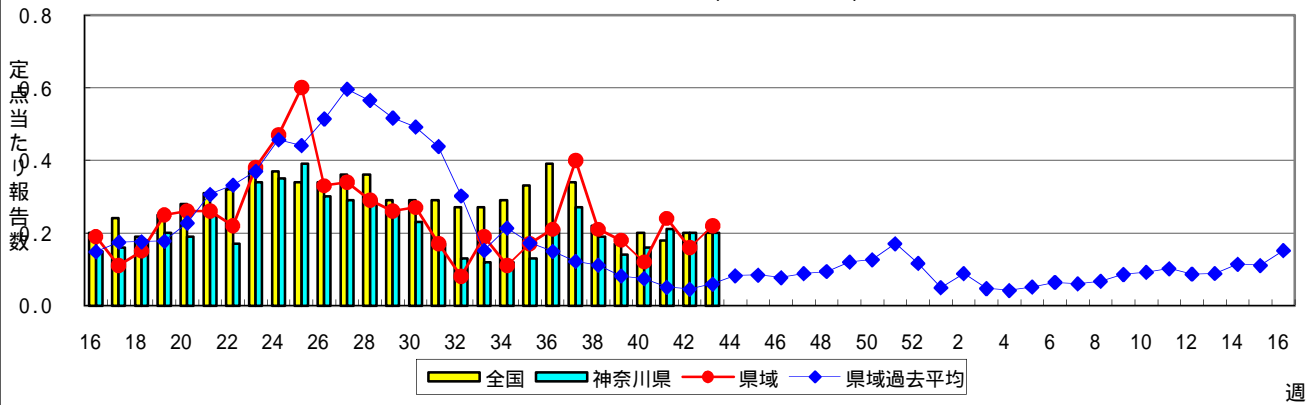
## インフルエンザ(高病原性鳥インフルエンザを除く)



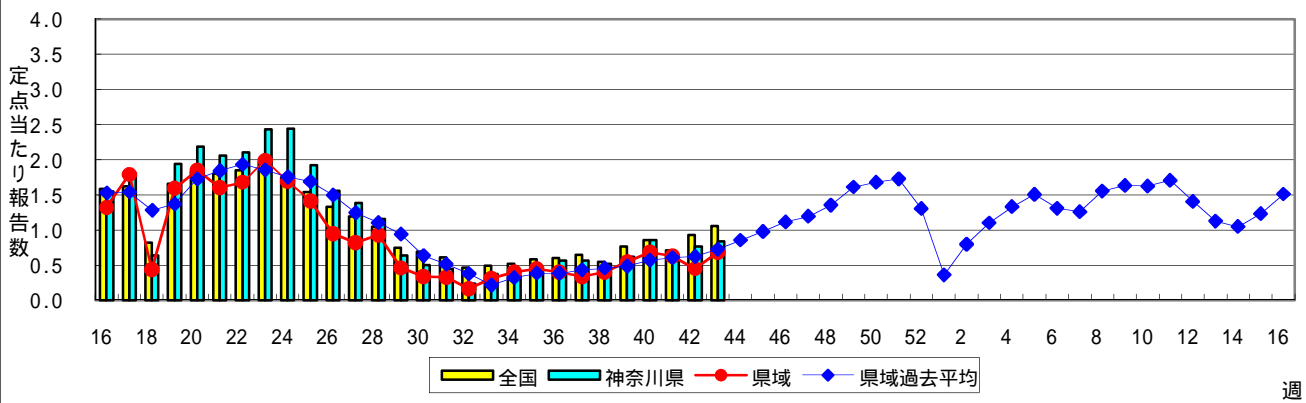
## RSウイルス感染症



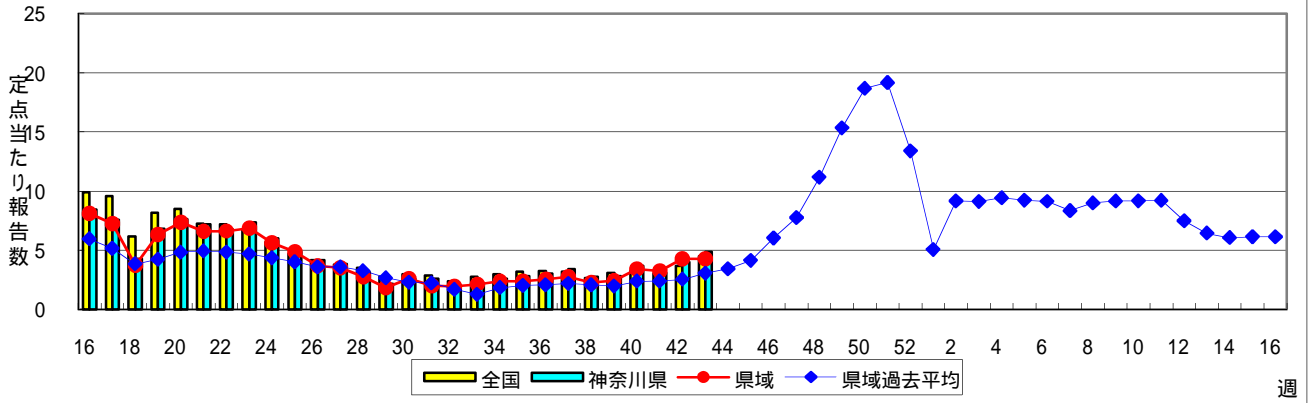
## 咽頭結膜熱(プール熱)



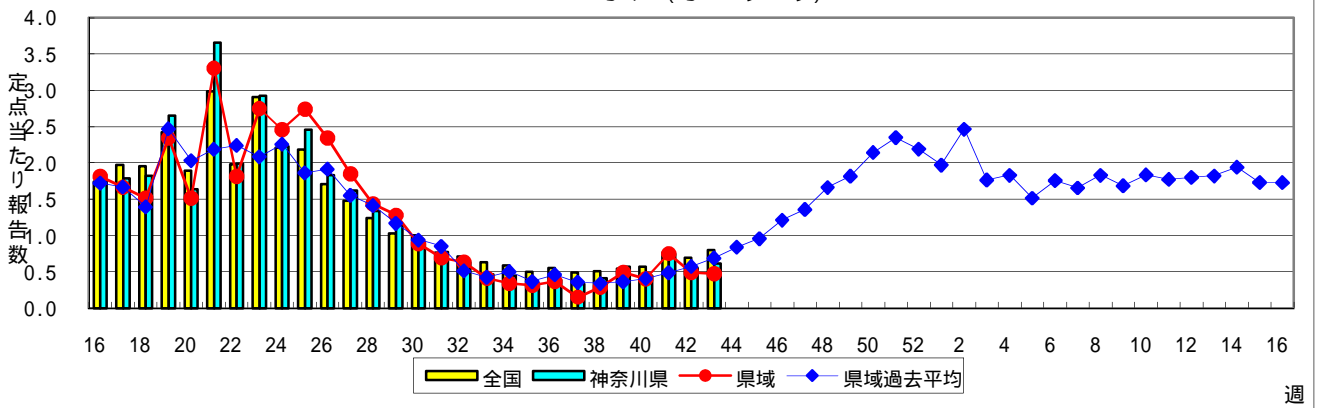
## A群溶血性レンサ球菌咽頭炎



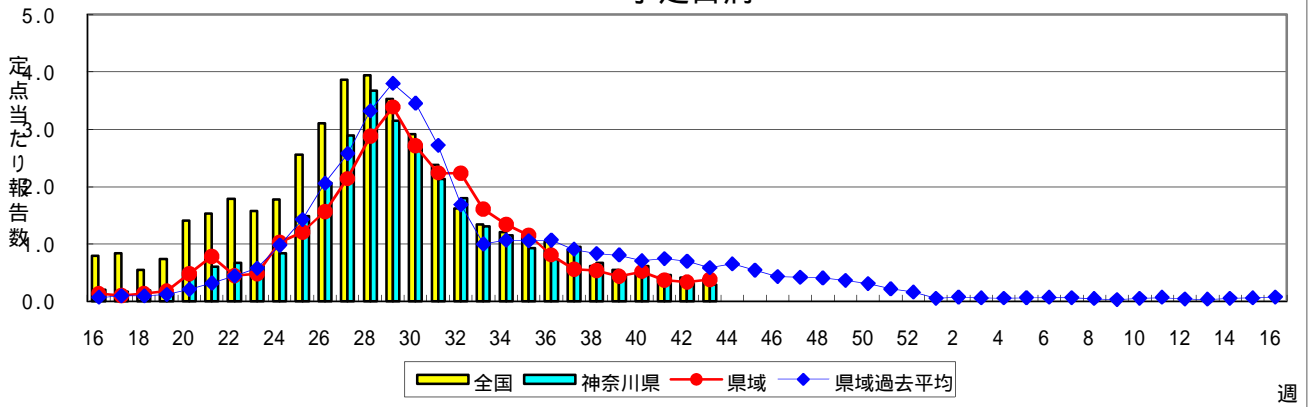
### 感染性胃腸炎



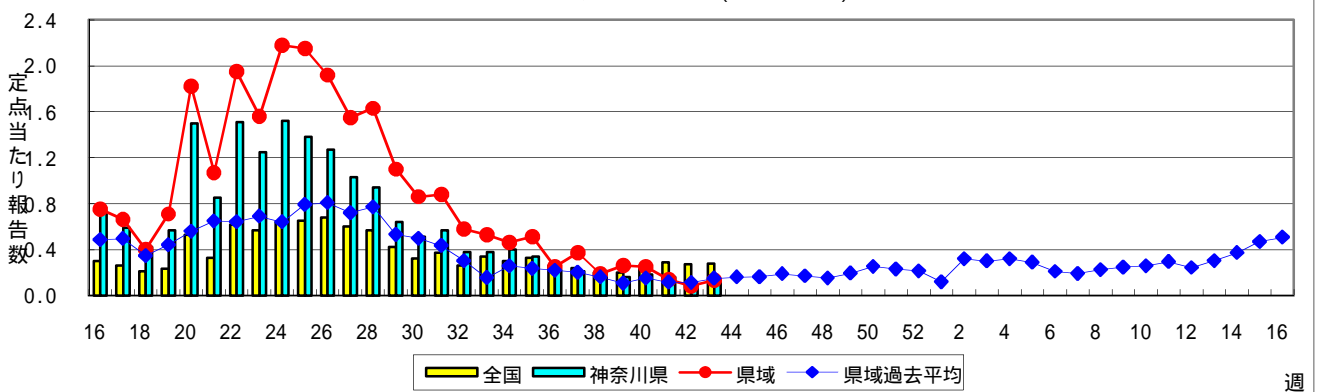
### 水痘(水ぼうそう)



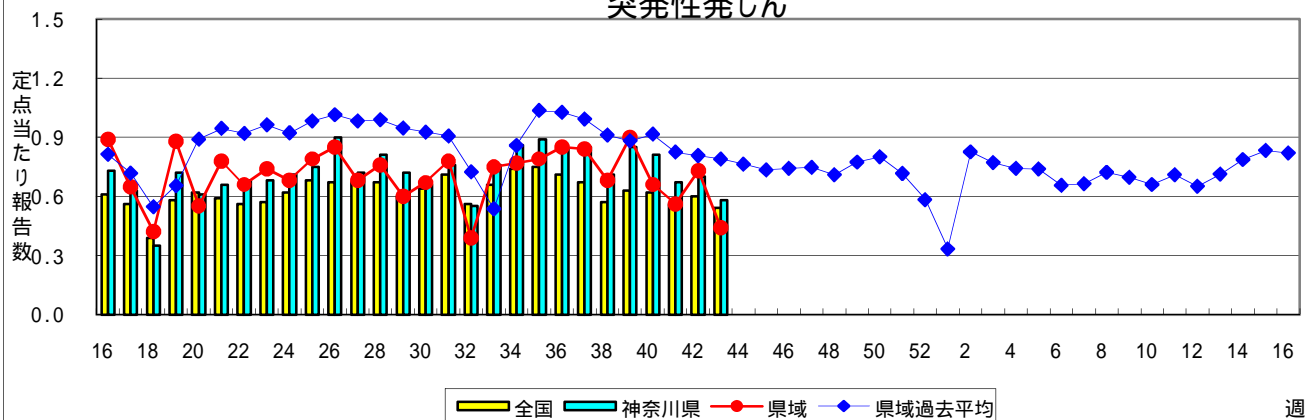
### 手足口病



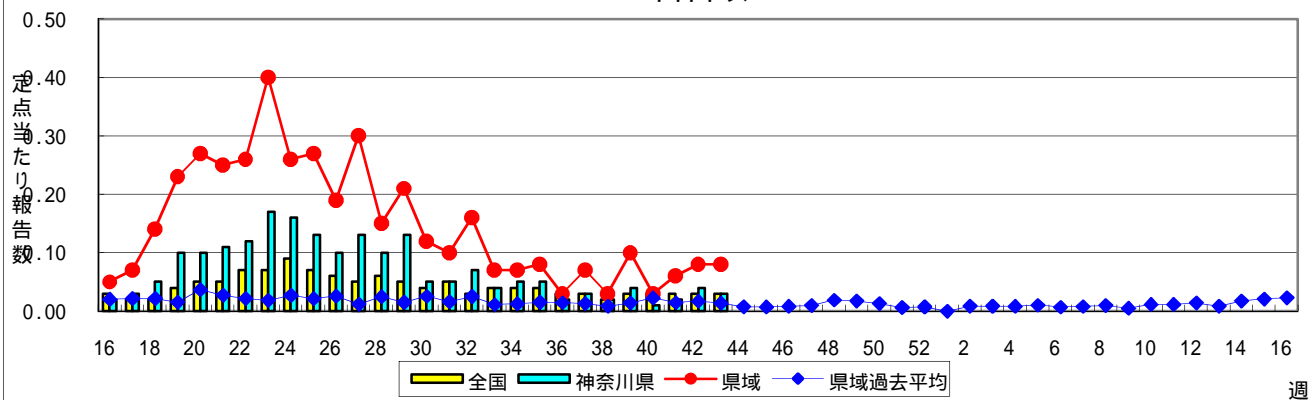
### 伝染性紅斑(リンゴ病)



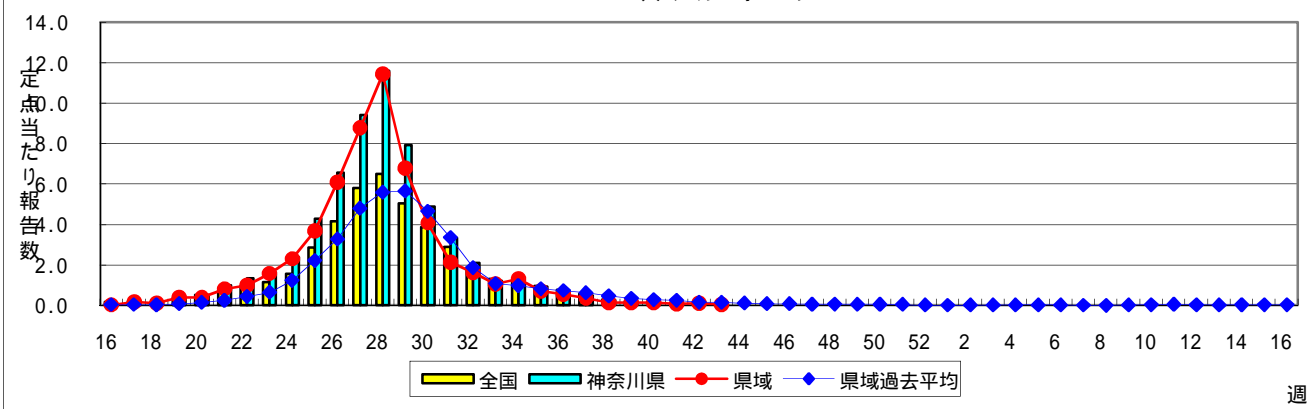
### 突発性発しん



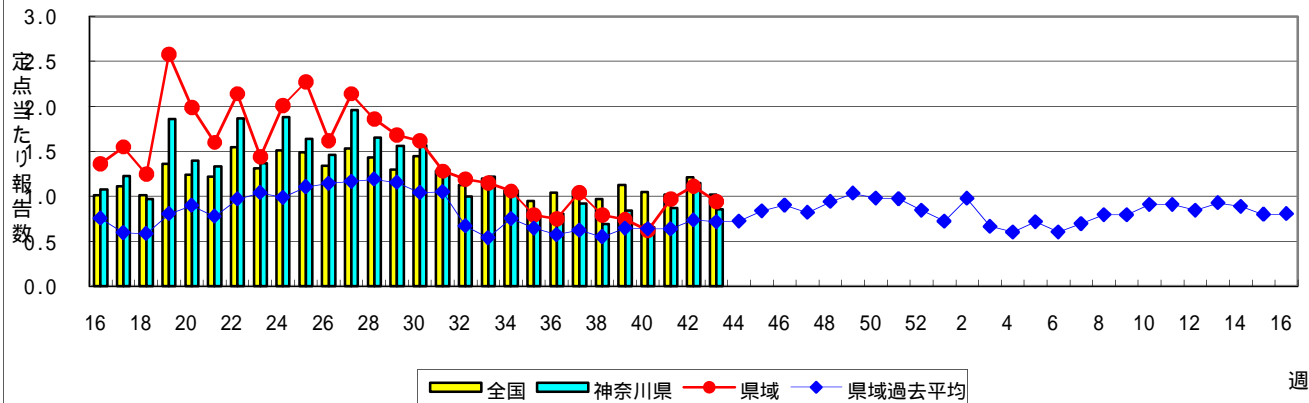
### 百日咳



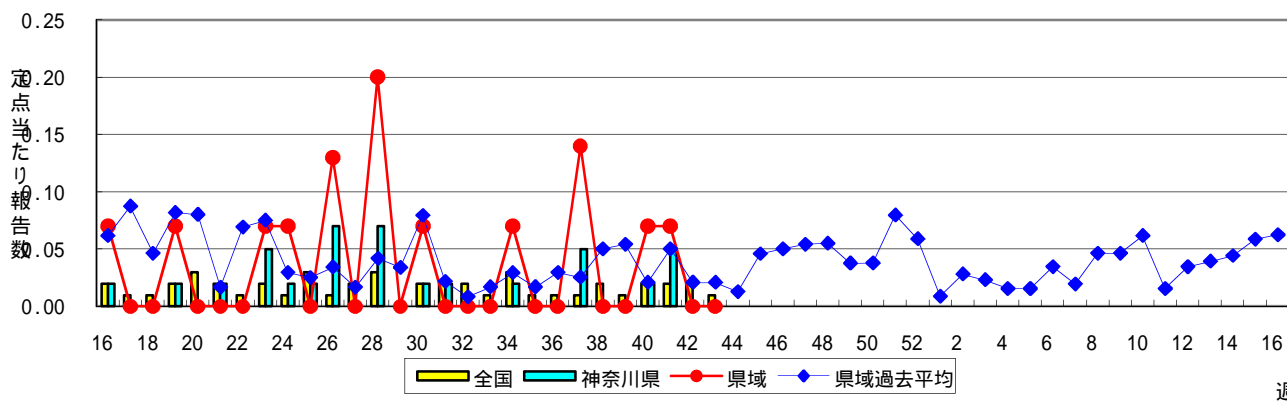
### ヘルパンギーナ



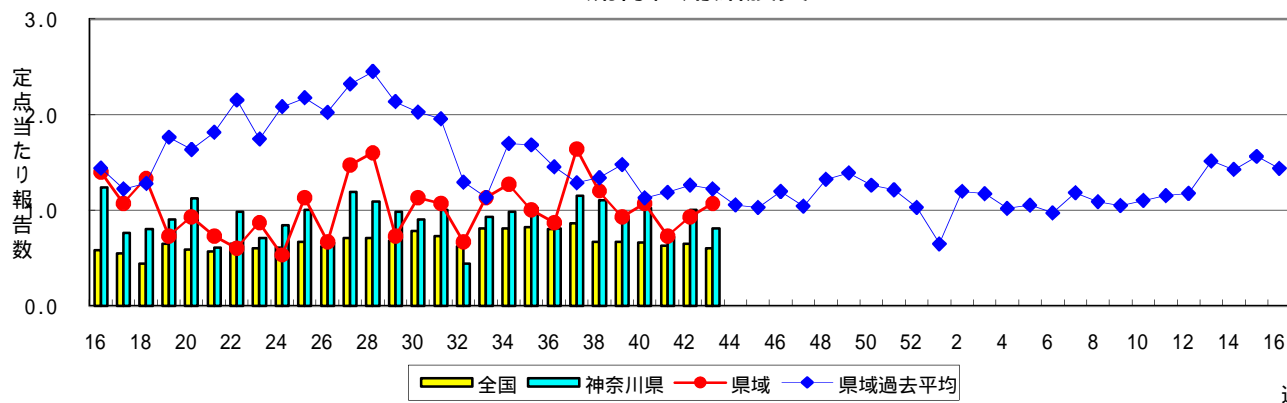
### 流行性耳下腺炎(おたふくかぜ)



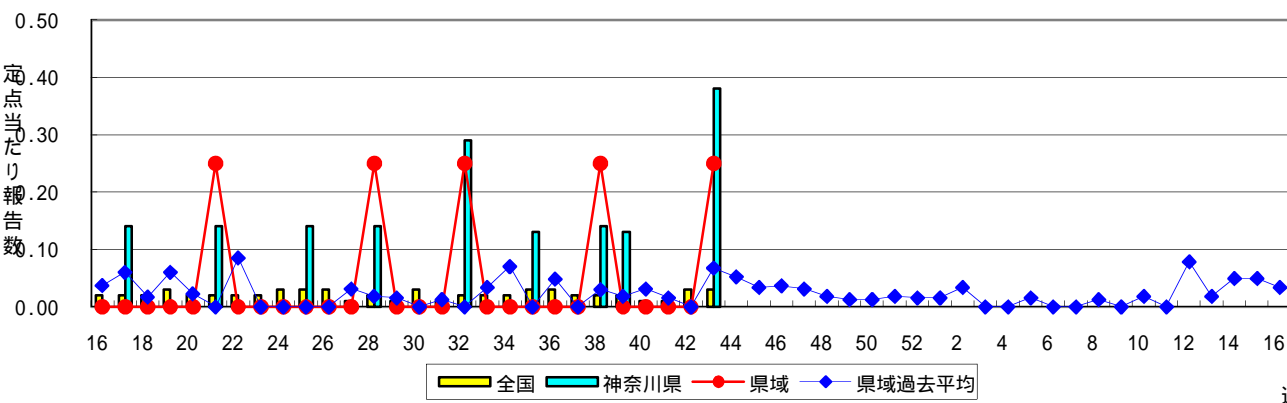
### 急性出血性結膜炎



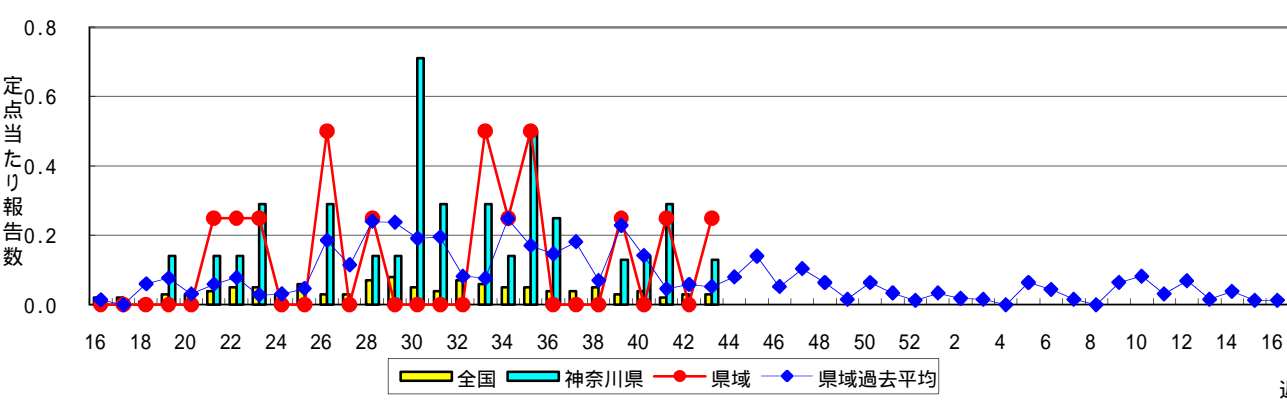
### 流行性角結膜炎



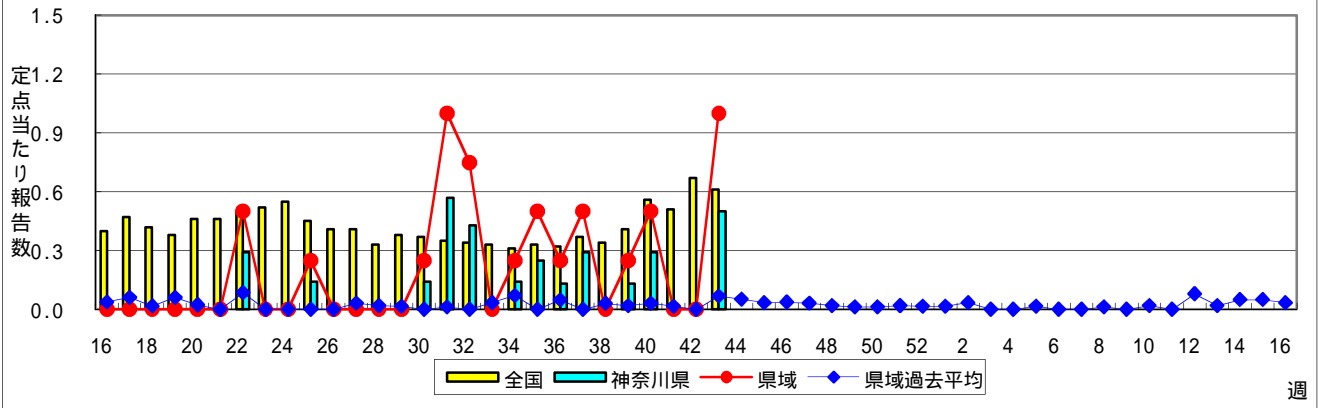
### 細菌性髄膜炎



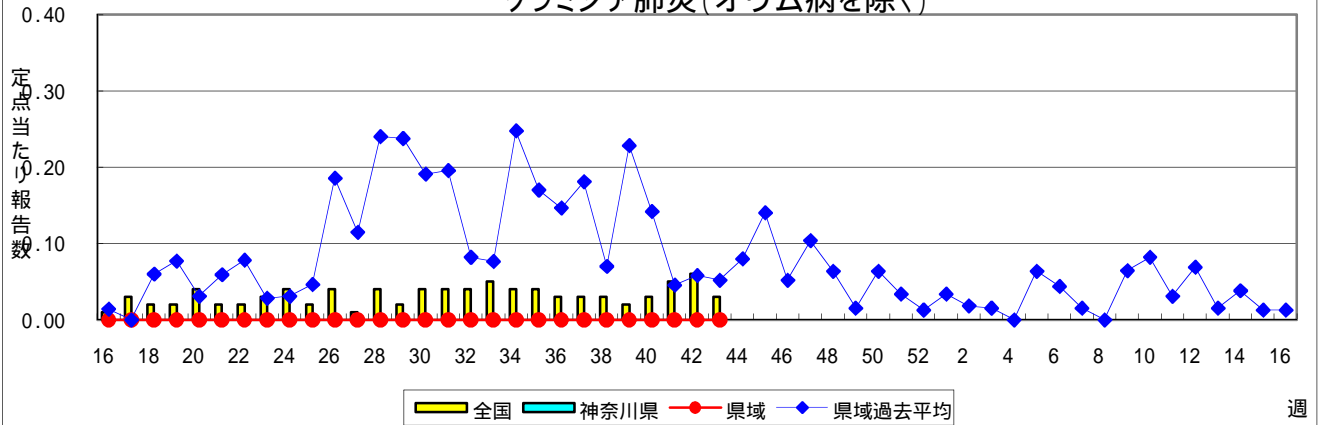
### 無菌性髄膜炎



### マイコプラズマ肺炎



### クラミジア肺炎(オウム病を除く)



# 表1 報告数・定点当たり報告数 疾病、政令市・保健所別 (その1)

2010年43週(10月25日～10月31日)

神奈川県	インフルエンザ (高病原性鳥インフルエンザを 除く)		RSウイルス感染症		咽頭結膜熱		A群溶血性レンサ球菌 咽頭炎		感染性胃腸炎	
	報告数	定点当たり	報告数	定点当たり	報告数	定点当たり	報告数	定点当たり	報告数	定点当たり
全県	20	0.06	25	0.13	39	0.20	168	0.84	970	4.85
横浜市	9	0.07	12	0.15	13	0.16	70	0.88	370	4.63
川崎市	2	0.04	4	0.12	10	0.30	34	1.03	205	6.21
相模原市	2	0.09	4	0.27	-	-	15	1.00	86	5.73
県域 (横浜市、川崎市、相模原市を除く)	7	0.06	5	0.07	16	0.22	49	0.68	309	4.29
横須賀市	1	0.07	1	0.11	1	0.11	1	0.11	6	0.67
藤沢市	-	-	-	-	3	0.33	3	0.33	21	2.33
平塚	-	-	-	-	-	-	2	0.29	25	3.57
鎌倉	1	0.11	1	0.17	1	0.17	7	1.17	24	4.00
小田原	2	0.20	-	-	1	0.17	4	0.67	51	8.50
三崎	-	-	-	-	1	0.50	-	-	-	-
厚木	2	0.12	2	0.18	-	-	11	1.00	69	6.27
足柄上	-	-	-	-	-	-	-	-	9	3.00
秦野	1	0.10	-	-	1	0.17	15	2.50	33	5.50
大和	-	-	-	-	2	0.33	4	0.67	61	10.17
茅ヶ崎	-	-	1	0.14	6	0.86	2	0.29	10	1.43

神奈川県	水痘		手足口病		伝染性紅斑		突発性発しん		百日咳	
	報告数	定点当たり	報告数	定点当たり	報告数	定点当たり	報告数	定点当たり	報告数	定点当たり
全県	122	0.61	58	0.29	25	0.13	116	0.58	6	0.03
横浜市	51	0.64	20	0.25	9	0.11	49	0.61	-	-
川崎市	21	0.64	8	0.24	6	0.18	28	0.85	-	-
相模原市	16	1.07	3	0.20	1	0.07	7	0.47	-	-
県域 (横浜市、川崎市、相模原市を除く)	34	0.47	27	0.38	9	0.13	32	0.44	6	0.08
横須賀市	3	0.33	4	0.44	1	0.11	3	0.33	-	-
藤沢市	6	0.67	1	0.11	1	0.11	4	0.44	-	-
平塚	3	0.43	-	-	1	0.14	1	0.14	-	-
鎌倉	4	0.67	3	0.50	-	-	6	1.00	-	-
小田原	4	0.67	5	0.83	-	-	4	0.67	2	0.33
三崎	1	0.50	-	-	-	-	-	-	-	-
厚木	4	0.36	4	0.36	2	0.18	5	0.45	3	0.27
足柄上	-	-	-	-	-	-	2	0.67	-	-
秦野	3	0.50	-	-	1	0.17	-	-	1	0.17
大和	3	0.50	4	0.67	-	-	-	-	-	-
茅ヶ崎	3	0.43	6	0.86	3	0.43	7	1.00	-	-

神奈川県	ヘルパンギーナ		流行性耳下腺炎		急性出血性結膜炎		流行性角結膜炎		細菌性髄膜炎	
	報告数	定点当たり	報告数	定点当たり	報告数	定点当たり	報告数	定点当たり	報告数	定点当たり
全県	10	0.05	172	0.86	-	-	35	0.81	3	0.38
横浜市	5	0.06	75	0.94	-	-	11	0.65	1	1.00
川崎市	1	0.03	21	0.64	-	-	4	0.57	1	0.50
相模原市	-	-	8	0.53	-	-	4	1.00	-	-
県域 (横浜市、川崎市、相模原市を除く)	4	0.06	68	0.94	-	-	16	1.07	1	0.25
横須賀市	-	-	5	0.56	-	-	-	-	-	-
藤沢市	3	0.33	14	1.56	-	-	1	0.50	1	1.00
平塚	-	-	5	0.71	-	-	-	-	-	-
鎌倉	-	-	9	1.50	-	-	2	2.00	...	...
小田原	-	-	4	0.67	-	-	-	-	...	...
三崎	-	-	-	-	...	...	...	...	...	...
厚木	-	-	9	0.82	-	-	10	3.33	-	-
足柄上	-	-	-	-	...	...	...	...	...	...
秦野	-	-	8	1.33	-	-	1	1.00	...	...
大和	-	-	7	1.17	-	-	1	0.50	...	...
茅ヶ崎	1	0.14	7	1.00	-	-	1	0.50	...	...

表1 報告数・定点当たり報告数 疾病、政令市・保健所別 (その2)

2010年43週(10月25日～10月31日)

神奈川県	無菌性髄膜炎		マイコプラズマ肺炎		クラミジア肺炎 (オウム病を除く)	
	報告数	定点当たり	報告数	定点当たり	報告数	定点当たり
全県	1	0.13	4	0.50	-	-
横浜市	-	-	-	-	-	-
川崎市	-	-	-	-	-	-
相模原市	-	-	-	-	-	-
県域 <small>(横浜、川崎、相模原を除く)</small>	1	0.25	4	1.00	-	-
横須賀市	-	-	-	-	-	-
藤沢市	1	1.00	4	4.00	-	-
平塚	-	-	-	-	-	-
鎌倉	...	...	...	...	...	...
小田原	...	...	...	...	...	...
三崎	...	...	...	...	...	...
厚木	-	-	-	-	-	-
足柄上	...	...	...	...	...	...
秦野	...	...	...	...	...	...
大和	...	...	...	...	...	...
茅ヶ崎	...	...	...	...	...	...



表2 報告数・定点当たり報告数、疾病・年齢階級別  
(全県及び横浜市・川崎市・相模原市を除く県域) (その1)

2010年43週(10月25日～10月31日)

\*表2は、各保健福祉事務所からの最新の報告をもとに作成しているため、国の還元データである表1および表3の数値と一致しないことがあります。

インフルエンザ	定点	項目	合計	～5か月	～11か月	1歳	2	3	4	5	6	7	8
インフルエンザ (高病原性鳥インフルエンザを除く)	全国	報告数	728	3	3	30	45	47	60	60	62	60	47
		定点当たり	0.15	0.00	0.00	0.01	0.01	0.01	0.01	0.01	0.01	0.01	0.01
	全県	報告数	20	-	-	1	1	2	-	2	2	-	-
		定点当たり	0.06	-	-	0.00	0.00	0.01	-	0.01	0.01	-	-
	県域	報告数	7	-	-	-	1	-	-	1	1	-	-
		定点当たり	0.06	-	-	-	0.01	-	-	0.01	0.01	-	-

小児科	定点	項目	合計	～5か月	～11か月	1歳	2	3	4	5	6	7	8
RSウイルス感染症	全国	報告数	1,275	201	268	460	190	99	33	15	2	1	1
		定点当たり	0.42	0.07	0.09	0.15	0.06	0.03	0.01	0.00	0.00	0.00	0.00
	全県	報告数	25	5	4	10	4	1	-	1	-	-	-
		定点当たり	0.13	0.03	0.02	0.05	0.02	0.01	-	0.01	-	-	-
	県域	報告数	5	2	1	1	1	-	-	-	-	-	-
		定点当たり	0.07	0.03	0.01	0.01	0.01	-	-	-	-	-	-
咽頭結膜熱	全国	報告数	608	4	25	125	92	111	92	57	34	22	13
		定点当たり	0.20	0.00	0.01	0.04	0.03	0.04	0.03	0.02	0.01	0.01	0.00
	全県	報告数	39	-	-	9	4	4	10	3	3	1	1
		定点当たり	0.20	-	-	0.05	0.02	0.02	0.05	0.02	0.02	0.01	0.01
	県域	報告数	16	-	-	1	-	2	6	2	3	1	1
		定点当たり	0.22	-	-	0.01	-	0.03	0.08	0.03	0.04	0.01	0.01
A群溶血性レンサ球菌咽頭炎	全国	報告数	3,199	5	19	97	147	258	399	477	467	337	287
		定点当たり	1.06	0.00	0.01	0.03	0.05	0.09	0.13	0.16	0.15	0.11	0.09
	全県	報告数	168	-	1	4	7	14	12	26	29	18	25
		定点当たり	0.84	-	0.01	0.02	0.04	0.07	0.06	0.13	0.15	0.09	0.13
	県域	報告数	49	-	-	4	1	1	2	5	6	5	12
		定点当たり	0.68	-	-	0.06	0.01	0.01	0.03	0.07	0.08	0.07	0.17
感染性胃腸炎	全国	報告数	13,650	178	1,061	2,059	1,701	1,461	1,316	1,149	803	620	486
		定点当たり	4.51	0.06	0.35	0.68	0.56	0.48	0.43	0.38	0.27	0.20	0.16
	全県	報告数	970	12	65	122	113	117	105	95	49	44	39
		定点当たり	4.85	0.06	0.33	0.61	0.57	0.59	0.53	0.48	0.25	0.22	0.20
	県域	報告数	309	2	13	33	39	38	34	37	14	14	11
		定点当たり	4.29	0.03	0.18	0.46	0.54	0.53	0.47	0.51	0.19	0.19	0.15
水痘	全国	報告数	2,416	55	164	434	468	414	325	235	115	64	53
		定点当たり	0.80	0.02	0.05	0.14	0.15	0.14	0.11	0.08	0.04	0.02	0.02
	全県	報告数	122	1	13	14	16	22	17	12	10	5	7
		定点当たり	0.61	0.01	0.07	0.07	0.08	0.11	0.09	0.06	0.05	0.03	0.04
	県域	報告数	34	-	3	5	4	7	2	4	6	2	1
		定点当たり	0.47	-	0.04	0.07	0.06	0.10	0.03	0.06	0.08	0.03	0.01

インフルエンザ	定点	項目	9	10-14	15-19	20-29	30-39	40-49	50-59	60-69	70-79	80歳以上
インフルエンザ (高病原性鳥インフルエンザを除く)	全国	報告数	24	78	23	51	61	29	22	9	4	10
		定点当たり	0.01	0.02	0.00	0.01	0.01	0.01	0.00	0.00	0.00	0.00
	全県	報告数	2	3	2	3	2	-	-	-	-	-
		定点当たり	0.01	0.01	0.01	0.01	0.01	-	-	-	-	-
	県域	報告数	-	2	1	-	1	-	-	-	-	-
		定点当たり	-	0.02	0.01	-	0.01	-	-	-	-	-

小児科	定点	項目	9	10-14	15-19	20歳以上
RSウイルス感染症	全国	報告数	3	2	-	-
		定点当たり	0.00	0.00	-	-
	全県	報告数	-	-	-	-
		定点当たり	-	-	-	-
	県域	報告数	-	-	-	-
		定点当たり	-	-	-	-
咽頭結膜熱	全国	報告数	9	15	-	9
		定点当たり	0.00	0.00	-	0.00
	全県	報告数	2	-	-	2
		定点当たり	0.01	-	-	0.01
	県域	報告数	-	-	-	-
		定点当たり	-	-	-	-
A群溶血性レンサ球菌咽頭炎	全国	報告数	186	345	29	146
		定点当たり	0.06	0.11	0.01	0.05
	全県	報告数	3	21	2	6
		定点当たり	0.02	0.11	0.01	0.03
	県域	報告数	1	9	1	2
		定点当たり	0.01	0.13	0.01	0.03
感染性胃腸炎	全国	報告数	410	1,031	245	1,130
		定点当たり	0.14	0.34	0.08	0.37
	全県	報告数	29	73	9	98
		定点当たり	0.15	0.37	0.05	0.49
	県域	報告数	13	25	2	34
		定点当たり	0.18	0.35	0.03	0.47
水痘	全国	報告数	26	48	2	13
		定点当たり	0.01	0.02	0.00	0.00
	全県	報告数	3	1	1	-
		定点当たり	0.02	0.01	0.01	-
	県域	報告数	-	-	-	-
		定点当たり	-	-	-	-

表2 報告数・定点当たり報告数、疾病・年齢階級別  
(全県及び横浜市・川崎市・相模原市を除く県域) (その2)

2010年43週(10月25日～10月31日)

\*表2は、各保健福祉事務所からの最新の報告をもとに作成しているため、国の還元データである表1および表3の数値と一致しないことがあります。

小児科定点	項目	合計	～5か月	～11か月	1歳
手足口病	全国	報告数 1,167	5	78	333
		定点当たり 0.39	0.00	0.03	0.11
	全県	報告数 58	-	3	20
		定点当たり 0.29	-	0.02	0.10
	県域	報告数 27	-	1	9
		定点当たり 0.38	-	0.01	0.13
伝染性紅斑	全国	報告数 837	-	30	54
		定点当たり 0.28	-	0.01	0.02
	全県	報告数 25	-	1	3
		定点当たり 0.13	-	0.01	0.02
	県域	報告数 9	-	1	1
		定点当たり 0.13	-	0.01	0.01
突発性発しん	全国	報告数 1,627	47	748	731
		定点当たり 0.54	0.02	0.25	0.24
	全県	報告数 116	2	47	56
		定点当たり 0.58	0.01	0.24	0.28
	県域	報告数 32	1	17	13
		定点当たり 0.44	0.01	0.24	0.18
百日咳	全国	報告数 103	6	2	5
		定点当たり 0.03	0.00	0.00	0.00
	全県	報告数 6	-	1	1
		定点当たり 0.03	-	0.01	0.01
	県域	報告数 6	-	1	1
		定点当たり 0.08	-	0.01	0.01
ヘルパンギーナ	全国	報告数 267	2	21	53
		定点当たり 0.09	0.00	0.01	0.02
	全県	報告数 10	-	3	1
		定点当たり 0.05	-	0.02	0.01
	県域	報告数 4	-	2	-
		定点当たり 0.06	-	0.03	-
流行性耳下腺炎	全国	報告数 3,077	-	8	153
		定点当たり 1.02	-	0.00	0.05
	全県	報告数 172	-	-	7
		定点当たり 0.86	-	-	0.04
	県域	報告数 68	-	-	3
		定点当たり 0.94	-	-	0.04

小児科定点	項目	2	3	4	5	6	7	8	9	10-14	15-19	20歳以上
手足口病	全国	報告数 257	156	111	86	42	29	18	11	25	1	15
		定点当たり 0.08	0.05	0.04	0.03	0.01	0.01	0.01	0.00	0.01	0.00	0.00
	全県	報告数 7	8	9	4	1	3	1	-	1	-	1
		定点当たり 0.04	0.04	0.05	0.02	0.01	0.02	0.01	-	0.01	-	0.01
	県域	報告数 4	4	3	1	-	3	-	18	27	-	7
		定点当たり 0.06	0.06	0.04	0.01	-	0.04	-	0.01	0.01	-	0.00
伝染性紅斑	全国	報告数 65	104	130	152	108	68	51	29	34	5	7
		定点当たり 0.02	0.03	0.04	0.05	0.04	0.02	0.02	0.01	0.01	0.00	0.00
	全県	報告数 1	4	5	4	1	1	3	-	1	-	1
		定点当たり 0.01	0.02	0.03	0.02	0.01	0.01	0.02	-	0.01	-	0.01
	県域	報告数 -	2	4	1	-	-	-	-	-	-	-
		定点当たり -	0.03	0.06	0.01	-	-	-	-	-	-	-
突発性発しん	全国	報告数 79	17	5	-	-	-	-	-	-	-	-
		定点当たり 0.03	0.01	0.00	-	-	-	-	-	-	-	-
	全県	報告数 9	2	-	-	-	-	-	-	-	-	-
		定点当たり 0.05	0.01	-	-	-	-	-	-	-	-	-
	県域	報告数 1	-	-	-	-	-	-	-	-	-	-
		定点当たり 0.01	-	-	-	-	-	-	-	-	-	-
百日咳	全国	報告数 4	2	8	1	5	-	-	3	7	6	54
		定点当たり 0.00	0.00	0.00	0.00	0.00	-	-	0.00	0.00	0.00	0.02
	全県	報告数 -	-	-	-	1	-	-	-	-	1	2
		定点当たり -	-	-	-	0.01	-	-	-	-	0.01	0.01
	県域	報告数 -	-	-	-	1	-	-	-	-	1	2
		定点当たり -	-	-	-	0.01	-	-	-	-	0.01	0.03
ヘルパンギーナ	全国	報告数 49	40	38	15	15	12	9	1	4	-	8
		定点当たり 0.02	0.01	0.01	0.00	0.00	0.00	0.00	0.00	0.00	-	0.00
	全県	報告数 1	-	3	-	2	-	-	-	-	-	-
		定点当たり 0.01	-	0.02	-	0.01	-	-	-	-	-	-
	県域	報告数 1	-	-	-	1	-	-	-	-	-	-
		定点当たり 0.01	-	-	-	0.01	-	-	-	-	-	-
流行性耳下腺炎	全国	報告数 291	447	518	488	368	270	197	103	171	10	53
		定点当たり 0.10	0.15	0.17	0.16	0.12	0.09	0.07	0.03	0.06	0.00	0.02
	全県	報告数 13	20	23	31	29	13	12	5	15	1	3
		定点当たり 0.07	0.10	0.12	0.16	0.15	0.07	0.06	0.03	0.08	0.01	0.02
	県域	報告数 3	9	6	12	14	7	4	3	5	-	2
		定点当たり 0.04	0.13	0.08	0.17	0.19	0.10	0.06	0.04	0.07	-	0.03

表2 報告数・定点当たり報告数、疾病・年齢階級別  
(全県及び横浜市・川崎市・相模原市を除く県域) (その3)

2010年43週(10月25日～10月31日)

\*表2は、各保健福祉事務所からの最新の報告をもとに作成しているため、国の還元データである表1および表3の数値と一致しないことがあります。

眼科定点	項目	合計	～5か月	～11か月	1歳	2	3	4	5	6	7	8
急性出血性結膜炎	全国	報告数 8	-	-	-	-	-	1	-	-	1	-
		定点当たり 0.01	-	-	-	-	-	0.00	-	-	0.00	-
	全県	報告数 -	-	-	-	-	-	-	-	-	-	-
		定点当たり -	-	-	-	-	-	-	-	-	-	-
	県域	報告数 -	-	-	-	-	-	-	-	-	-	-
		定点当たり -	-	-	-	-	-	-	-	-	-	-
流行性角結膜炎	全国	報告数 410	1	1	18	9	13	9	6	8	3	4
		定点当たり 0.60	0.00	0.00	0.03	0.01	0.02	0.01	0.01	0.01	0.00	0.01
	全県	報告数 35	-	-	3	1	2	2	-	-	-	-
		定点当たり 0.81	-	-	0.07	0.02	0.05	0.05	-	-	-	-
	県域	報告数 16	-	-	1	-	1	1	-	-	-	-
		定点当たり 1.07	-	-	0.07	-	0.07	0.07	-	-	-	-

基幹定点(週報)	項目	合計	0歳	1-4	5-9	10-14	15-19	20-24	25-29	30-34	35-39	40-44
細菌性髄膜炎	全国	報告数 14	5	3	-	-	-	-	-	-	-	-
		定点当たり 0.03	0.01	0.01	-	-	-	-	-	-	-	-
	全県	報告数 3	-	1	-	-	-	-	-	-	-	-
		定点当たり 0.38	-	0.13	-	-	-	-	-	-	-	-
	県域	報告数 1	-	-	-	-	-	-	-	-	-	-
		定点当たり 0.25	-	-	-	-	-	-	-	-	-	-
無菌性髄膜炎	全国	報告数 12	-	4	3	2	-	-	-	-	2	1
		定点当たり 0.03	-	0.01	0.01	0.00	-	-	-	-	0.00	0.00
	全県	報告数 1	-	1	-	-	-	-	-	-	-	-
		定点当たり 0.13	-	0.13	-	-	-	-	-	-	-	-
	県域	報告数 1	-	1	-	-	-	-	-	-	-	-
		定点当たり 0.25	-	0.25	-	-	-	-	-	-	-	-
マイコプラズマ肺炎	全国	報告数 282	2	91	78	42	15	6	7	9	7	5
		定点当たり 0.61	0.00	0.20	0.17	0.09	0.03	0.01	0.02	0.02	0.02	0.01
	全県	報告数 4	-	-	4	-	-	-	-	-	-	-
		定点当たり 0.50	-	-	0.50	-	-	-	-	-	-	-
	県域	報告数 4	-	-	4	-	-	-	-	-	-	-
		定点当たり 1.00	-	-	1.00	-	-	-	-	-	-	-
クラミジア肺炎 (オウム病を除く)	全国	報告数 15	-	1	8	3	-	-	-	-	-	-
		定点当たり 0.03	-	0.00	0.02	0.01	-	-	-	-	-	-
	全県	報告数 -	-	-	-	-	-	-	-	-	-	-
		定点当たり -	-	-	-	-	-	-	-	-	-	-
	県域	報告数 -	-	-	-	-	-	-	-	-	-	-
		定点当たり -	-	-	-	-	-	-	-	-	-	-

眼科定点	項目	9	10-14	15-19	20-29	30-39	40-49	50-59	60-69
急性出血性結膜炎	全国	報告数 1	-	-	1	2	-	2	-
		定点当たり 0.00	-	-	0.00	0.00	-	0.00	-
	全県	報告数 -	-	-	-	-	-	-	-
		定点当たり -	-	-	-	-	-	-	-
	県域	報告数 -	-	-	-	-	-	-	-
		定点当たり -	-	-	-	-	-	-	-
流行性角結膜炎	全国	報告数 7	26	14	62	78	64	42	31
		定点当たり 0.01	0.04	0.02	0.09	0.11	0.09	0.06	0.05
	全県	報告数 1	-	-	8	6	5	4	2
		定点当たり 0.02	-	-	0.19	0.14	0.12	0.09	0.05
	県域	報告数 -	-	-	3	3	3	3	1
		定点当たり -	-	-	0.20	0.20	0.20	0.20	0.07

基幹定点(週報)	項目	45-49	50-54	55-59	60-64	65-69	70歳以上
細菌性髄膜炎	全国	報告数 -	-	-	1	1	4
		定点当たり -	-	-	0.00	0.00	0.01
	全県	報告数 -	-	-	-	-	2
		定点当たり -	-	-	-	-	0.25
	県域	報告数 -	-	-	-	-	1
		定点当たり -	-	-	-	-	0.25
無菌性髄膜炎	全国	報告数 -	-	-	-	-	-
		定点当たり -	-	-	-	-	-
	全県	報告数 -	-	-	-	-	-
		定点当たり -	-	-	-	-	-
	県域	報告数 -	-	-	-	-	-
		定点当たり -	-	-	-	-	-
マイコプラズマ肺炎	全国	報告数 1	2	3	1	3	10
		定点当たり 0.00	0.00	0.01	0.00	0.01	0.02
	全県	報告数 -	-	-	-	-	-
		定点当たり -	-	-	-	-	-
	県域	報告数 -	-	-	-	-	-
		定点当たり -	-	-	-	-	-
クラミジア肺炎 (オウム病を除く)	全国	報告数 -	-	-	1	-	2
		定点当たり -	-	-	0.00	-	0.00
	全県	報告数 -	-	-	-	-	-
		定点当たり -	-	-	-	-	-
	県域	報告数 -	-	-	-	-	-
		定点当たり -	-	-	-	-	-

表3 5週前～今週の推移 (その1)  
 (全県及び横浜市・川崎市・相模原市を除く県域)

2010年43週(10月25日～10月31日)

疾病名	項目		5週前	4週前	3週前	2週前	1週前	今週
			38週	39週	40週	41週	42週	43週
			(09月20日 ～09月26 日)	(09月27日 ～10月03 日)	(10月04日 ～10月10 日)	(10月11日 ～10月17 日)	(10月18日 ～10月24 日)	(10月25日 ～10月31 日)
インフルエンザ (高病原性鳥インフル ンザを除く)	全県	報告数	11	21	31	32	37	20
		定点当たり	0.04	0.07	0.10	0.10	0.12	0.06
	県域	報告数	3	10	9	17	14	7
		定点当たり	0.03	0.09	0.08	0.15	0.12	0.06
RSウイルス 感染症	全県	報告数	4	12	23	19	30	25
		定点当たり	0.02	0.06	0.12	0.09	0.15	0.13
	県域	報告数	1	3	4	5	11	5
		定点当たり	0.01	0.04	0.05	0.07	0.15	0.07
咽頭結膜熱	全県	報告数	37	29	32	42	39	39
		定点当たり	0.19	0.14	0.16	0.21	0.20	0.20
	県域	報告数	15	13	9	17	12	16
		定点当たり	0.21	0.18	0.12	0.24	0.16	0.22
A群溶血性レ ンサ球菌咽頭 炎	全県	報告数	103	125	171	128	152	168
		定点当たり	0.52	0.62	0.86	0.63	0.76	0.84
	県域	報告数	29	40	50	45	33	49
		定点当たり	0.40	0.55	0.68	0.63	0.45	0.68
感染性胃腸炎	全県	報告数	558	569	727	629	799	970
		定点当たり	2.79	2.82	3.67	3.11	4.00	4.85
	県域	報告数	163	178	248	229	314	309
		定点当たり	2.26	2.44	3.40	3.23	4.30	4.29
水痘	全県	報告数	82	116	90	151	110	122
		定点当たり	0.41	0.57	0.45	0.75	0.55	0.61
	県域	報告数	21	36	29	53	36	34
		定点当たり	0.29	0.49	0.40	0.75	0.49	0.47
手足口病	全県	報告数	134	88	123	92	61	58
		定点当たり	0.67	0.44	0.62	0.46	0.31	0.29
	県域	報告数	39	32	38	26	25	27
		定点当たり	0.54	0.44	0.52	0.37	0.34	0.38
伝染性紅斑	全県	報告数	32	33	35	32	17	25
		定点当たり	0.16	0.16	0.18	0.16	0.09	0.13
	県域	報告数	14	19	18	10	6	9
		定点当たり	0.19	0.26	0.25	0.14	0.08	0.13
突発性発しん	全県	報告数	142	172	160	135	139	116
		定点当たり	0.71	0.85	0.81	0.67	0.70	0.58
	県域	報告数	49	66	48	40	53	32
		定点当たり	0.68	0.90	0.66	0.56	0.73	0.44

表3 5週前～今週の推移 (その2)  
(全県及び横浜市・川崎市・相模原市を除く県域)

2010年43週(10月25日～10月31日)

疾病名	項目		5週前	4週前	3週前	2週前	1週前	今週
			38週	39週	40週	41週	42週	43週
			(09月20日 ～09月26 日)	(09月27日 ～10月03 日)	(10月04日 ～10月10 日)	(10月11日 ～10月17 日)	(10月18日 ～10月24 日)	(10月25日 ～10月31 日)
百日咳	全県	報告数	4	8	2	5	8	6
		定点当たり	0.02	0.04	0.01	0.02	0.04	0.03
	県域	報告数	2	7	2	4	6	6
		定点当たり	0.03	0.10	0.03	0.06	0.08	0.08
ヘルパンギーナ	全県	報告数	56	35	34	15	19	10
		定点当たり	0.28	0.17	0.17	0.07	0.10	0.05
	県域	報告数	10	11	11	5	8	4
		定点当たり	0.14	0.15	0.15	0.07	0.11	0.06
流行性耳下腺炎	全県	報告数	138	169	130	175	230	172
		定点当たり	0.69	0.84	0.66	0.87	1.15	0.86
	県域	報告数	57	54	45	69	81	68
		定点当たり	0.79	0.74	0.62	0.97	1.11	0.94
急性出血性結膜炎	全県	報告数	-	-	1	2	-	-
		定点当たり	-	-	0.02	0.05	-	-
	県域	報告数	-	-	1	1	-	-
		定点当たり	-	-	0.07	0.07	-	-
流行性角結膜炎	全県	報告数	46	40	42	31	42	35
		定点当たり	1.10	0.93	1.02	0.72	1.00	0.81
	県域	報告数	18	14	16	11	14	16
		定点当たり	1.20	0.93	1.07	0.73	0.93	1.07
細菌性髄膜炎	全県	報告数	1	1	-	-	-	3
		定点当たり	0.14	0.13	-	-	-	0.38
	県域	報告数	1	-	-	-	-	1
		定点当たり	0.25	-	-	-	-	0.25
無菌性髄膜炎	全県	報告数	-	1	1	2	-	1
		定点当たり	-	0.13	0.14	0.29	-	0.13
	県域	報告数	-	1	-	1	-	1
		定点当たり	-	0.25	-	0.25	-	0.25
マイコプラズマ肺炎	全県	報告数	-	1	2	-	-	4
		定点当たり	-	0.13	0.29	-	-	0.50
	県域	報告数	-	1	2	-	-	4
		定点当たり	-	0.25	0.50	-	-	1.00
クラミジア肺炎 (オウム病を除く)	全県	報告数	-	-	-	-	-	-
		定点当たり	-	-	-	-	-	-
	県域	報告数	-	-	-	-	-	-
		定点当たり	-	-	-	-	-	-