

# 神奈川県感染症発生情報 (42週報)

<http://www.eiken.pref.kanagawa.jp/>

平成22年・42週(10月18日～10月24日)



## 今週の注目感染症 ～流行性耳下腺炎(おたふくかぜ)～

神奈川県では、第42週の流行性耳下腺炎の定点当たり報告数は1.15人で、昨年の同時期の定点当たり報告数0.5人よりも多くなっています。流行性耳下腺炎は、約2～3週間の潜伏期間ののちに唾液腺(耳下腺が多い)の腫脹、疼痛、発熱などを主な症状として発症するムンプスウイルスによる感染症です。通常1～2週間で軽快する予後良好な疾患ですが、髄膜炎、精巣炎、難聴などの合併症を起こす場合があります。希望者は、予防接種で予防することができます。3～4年周期での患者増加がみられており、今後の発生動向に注意が必要です。

## 今週の全数把握対象疾患

(当該週の国による集計及び各保健福祉事務所からの届出をもとに期日を決めて集計しているため、集計数が前後することがあります。)

分類	対象疾患	内訳			神奈川県	
		県域*	横浜市	川崎市		相模原市
二類	結核	5		6	1	12
三類	細菌性赤痢		1		1	2
	腸管出血性大腸菌感染症	2				2
四類	デング熱			1		1
五類	アメーバ赤痢		2			2
	後天性免疫不全症候群	1	1			2
	梅毒				1	1
	風しん		1			1

## 県域の全数把握対象疾患情報

- ・結核5例：病型は肺結核3例、鼻腔結核1例、無症状病原体保有者1例、年齢群は40歳代3例、50歳代1例、70歳代1例
- ・腸管出血性大腸菌感染症2例：病型は無症状病原体保有者2例、年齢群は20歳代1例、60歳代1例、血清型・毒素型は O26VT1 1例、O157VT2 1例、推定感染地域は神奈川県1例、東京都1例
- ・後天性免疫不全症候群1例：病型は無症候性キャリア、年齢群は60歳代、感染経路は異性間性的接触

## 今週の定点把握対象疾患

- ・インフルエンザの報告数が、神奈川県で定点当たり0.12と前週よりも増加しています。
- ・感染性胃腸炎の報告数が、神奈川県で定点当たり4.00と前週よりも増加しています。

## 神奈川県感染症情報センター

神奈川県衛生研究所 企画情報部 衛生情報課

TEL:0467-83-4400(代表)

FAX:0467-89-5211(企画情報部)

感染症発生動向調査事業は「感染症の予防及び感染症の患者に対する医療に関する法律」によって行われています。

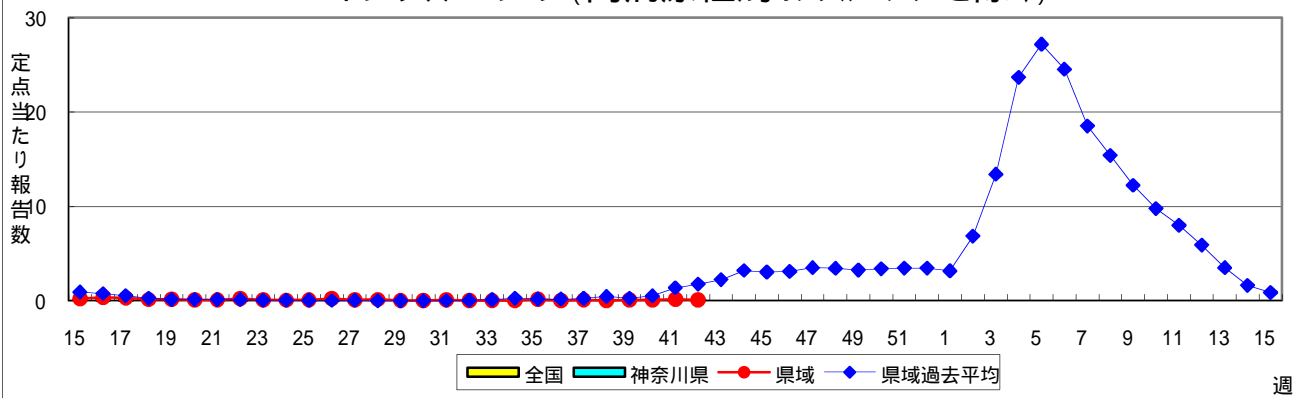
\*県域とは、神奈川県内の市町村のうち横浜市、川崎市、相模原市を除いた地域です。

# 感染症発生動向調査:週報対象疾患の時系列グラフ

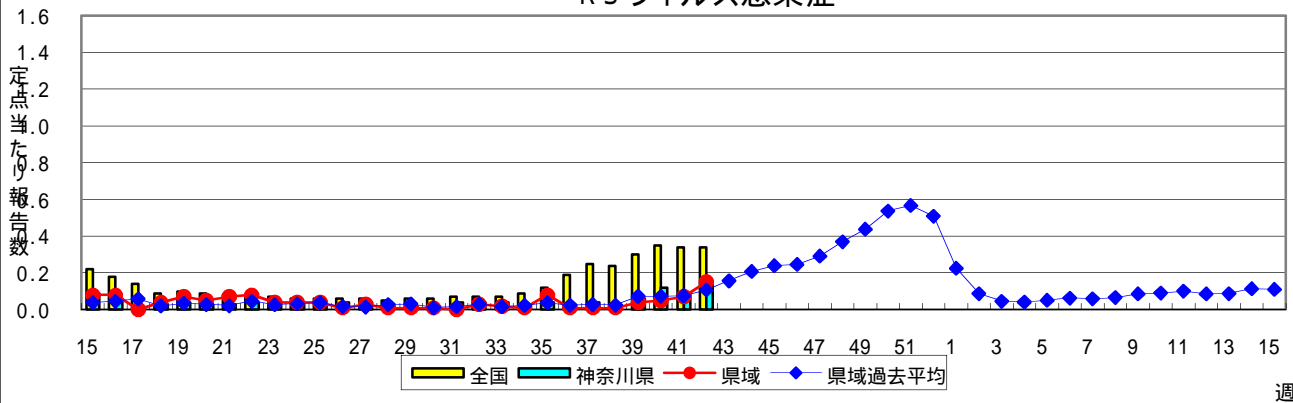
疾患名の括弧書きは、一般名称であり、正式名称ではありません。

神奈川県全域と県域(2010年13週以前は横浜市・川崎市を除く。14週以降は横浜市・川崎市・相模原市を除く。)のデータです。

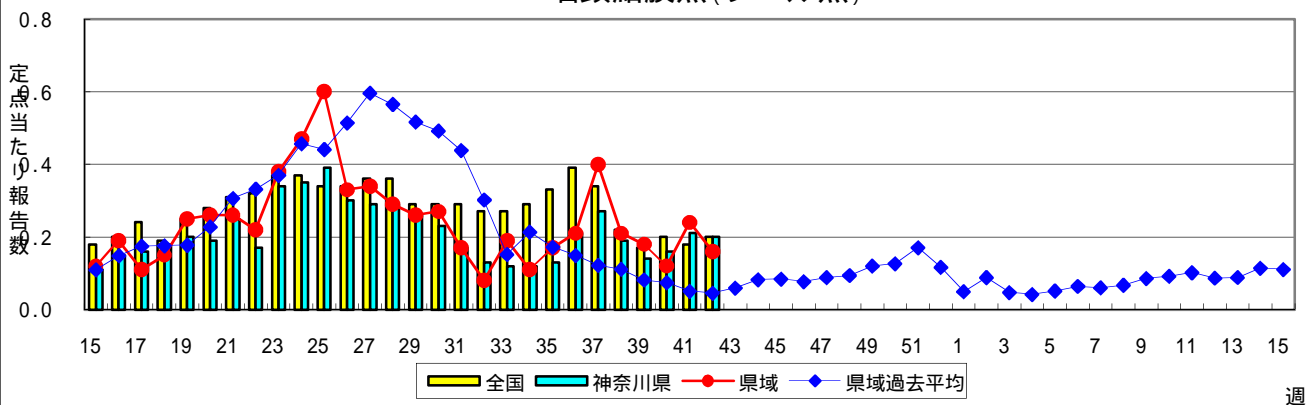
## インフルエンザ(高病原性鳥インフルエンザを除く)



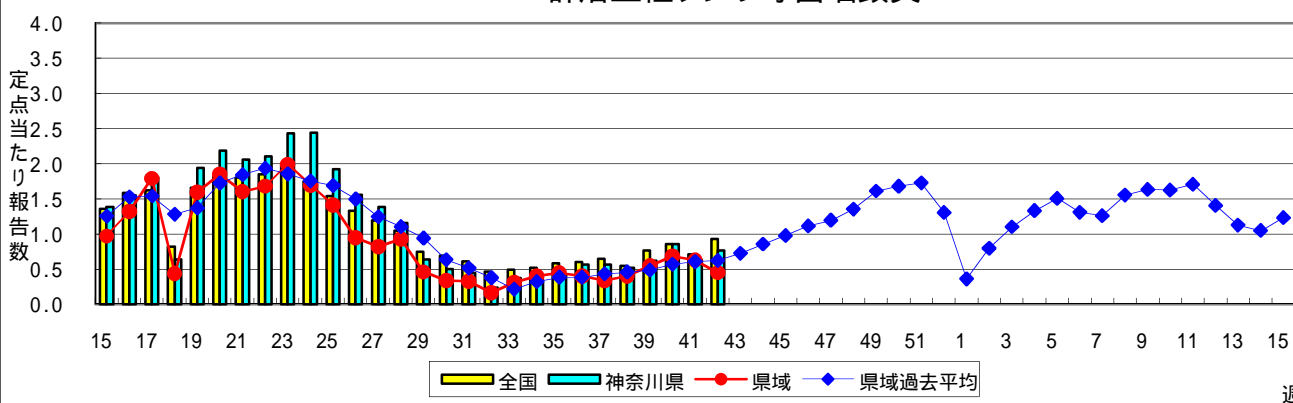
## RSウイルス感染症



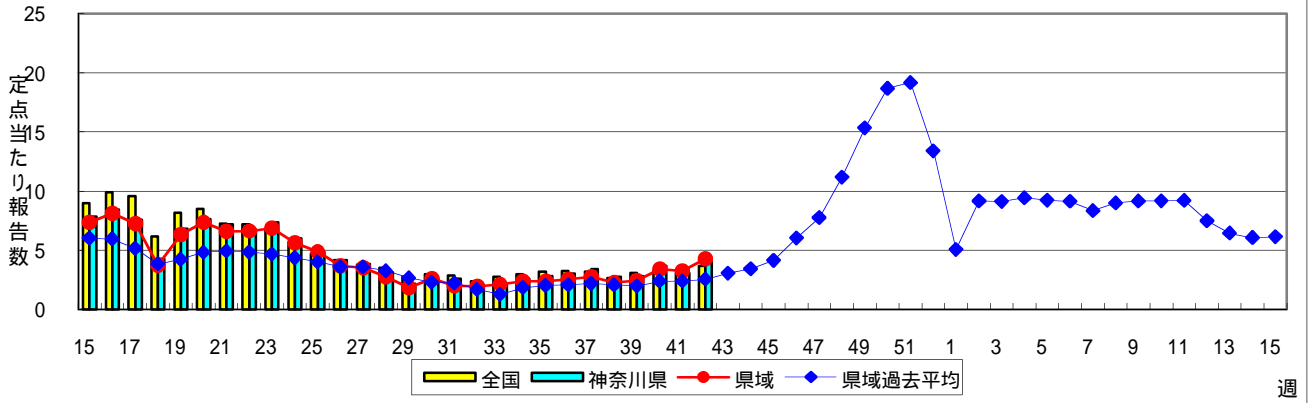
## 咽頭結膜熱(プール熱)



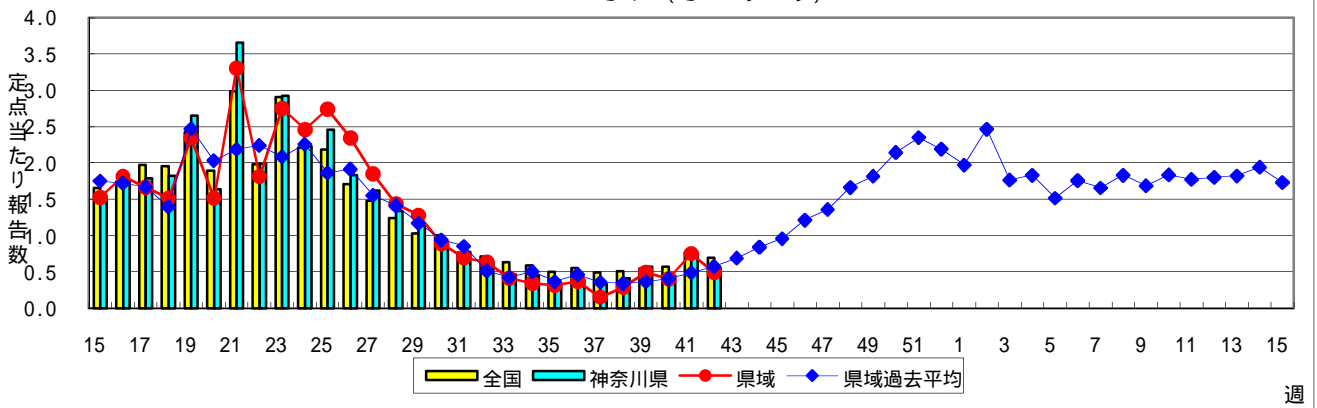
## A群溶血性レンサ球菌咽頭炎



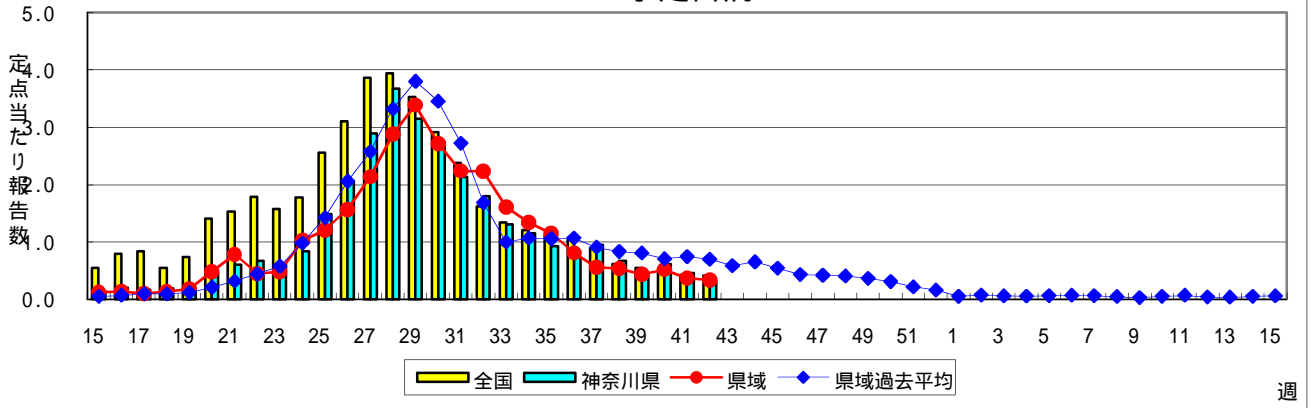
### 感染性胃腸炎



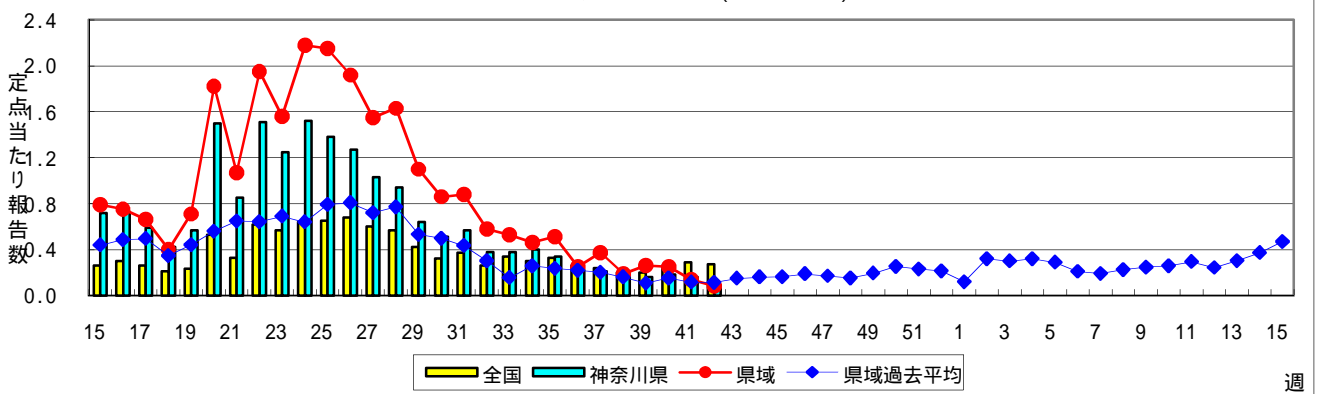
### 水痘(水ぼうそう)



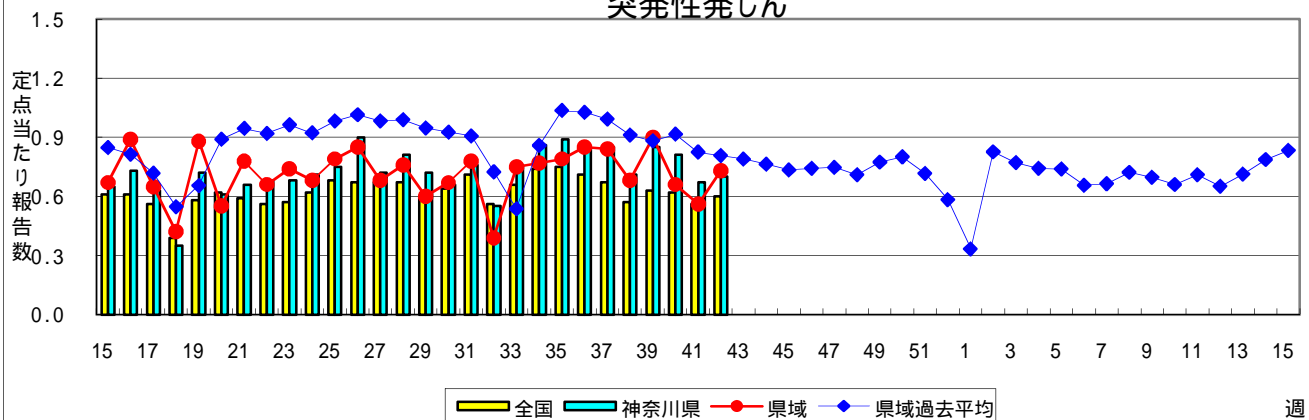
### 手足口病



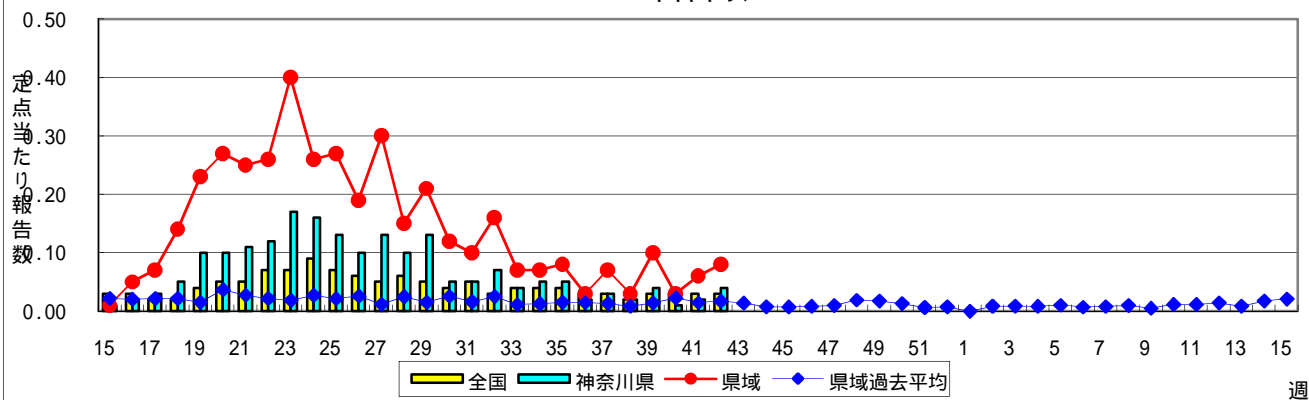
### 伝染性紅斑(リンゴ病)



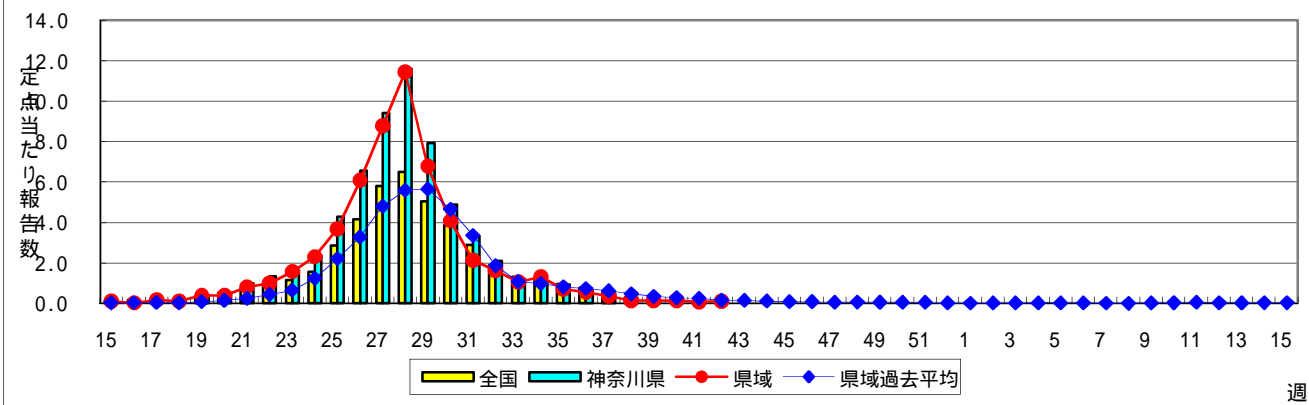
### 突発性発しん



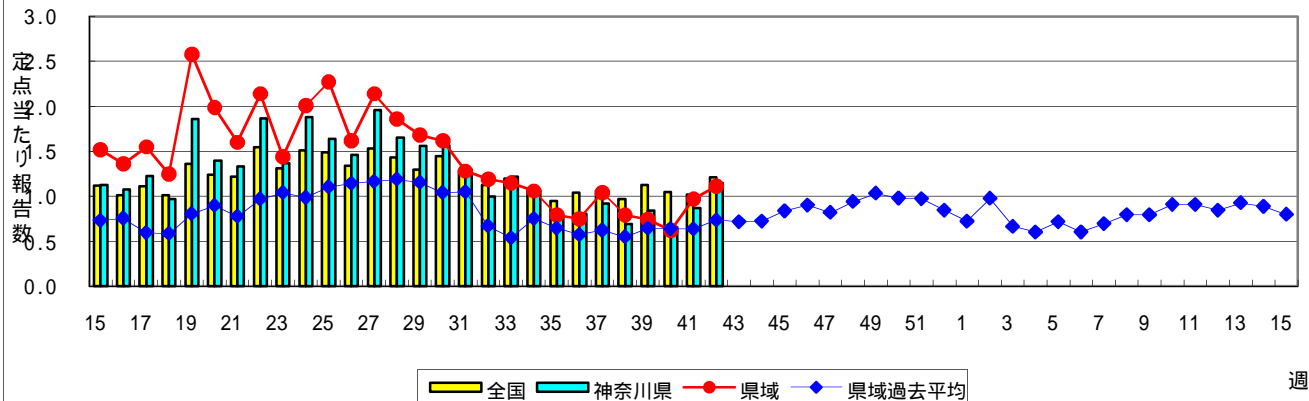
### 百日咳



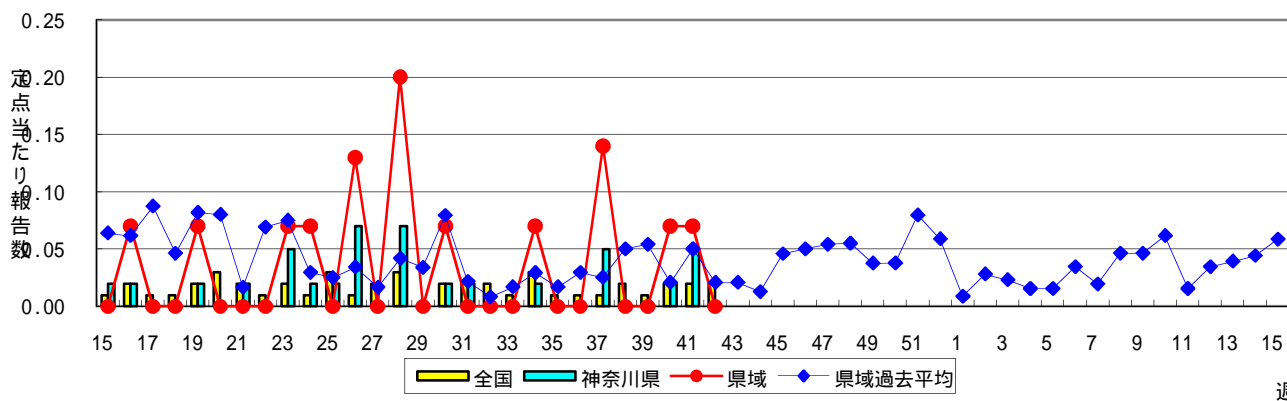
### ヘルパンギーナ



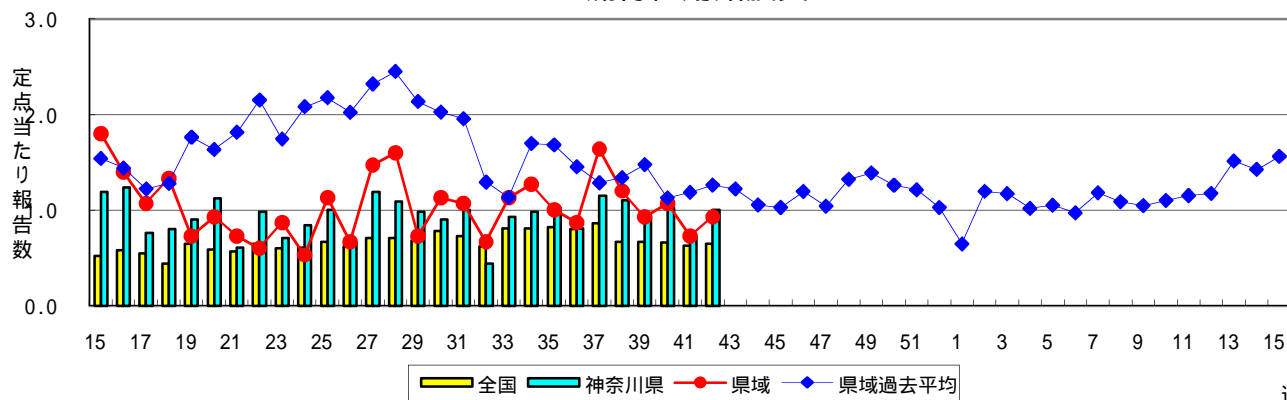
### 流行性耳下腺炎(おたふくかぜ)



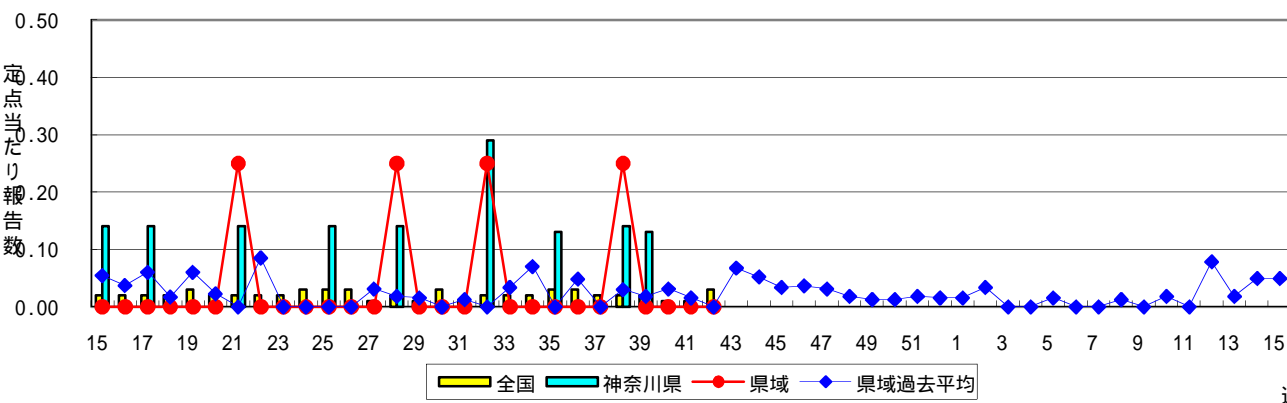
### 急性出血性結膜炎



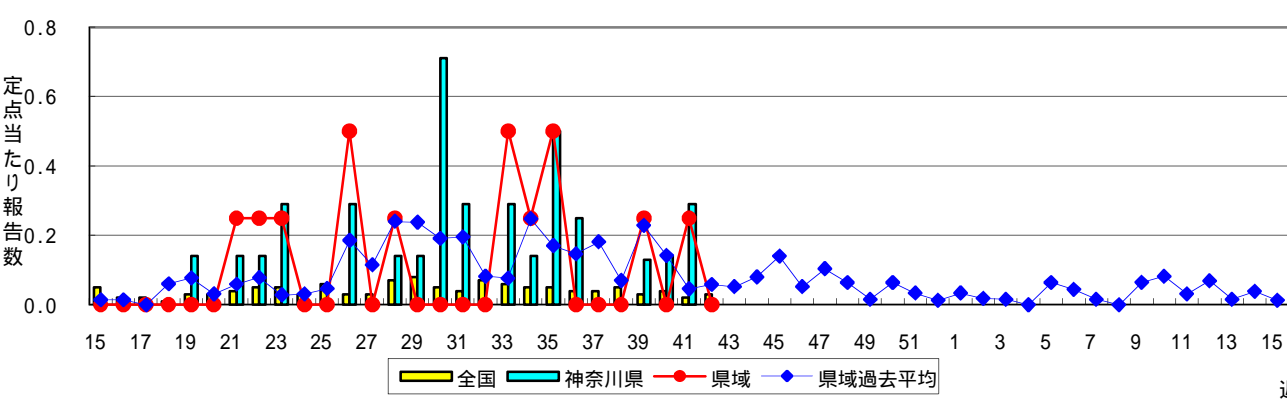
### 流行性角結膜炎



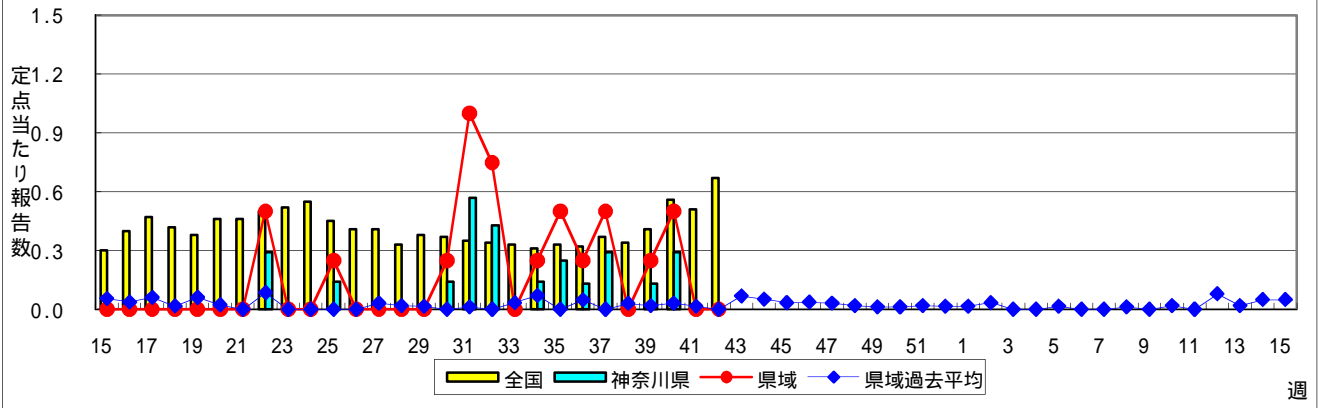
### 細菌性髄膜炎



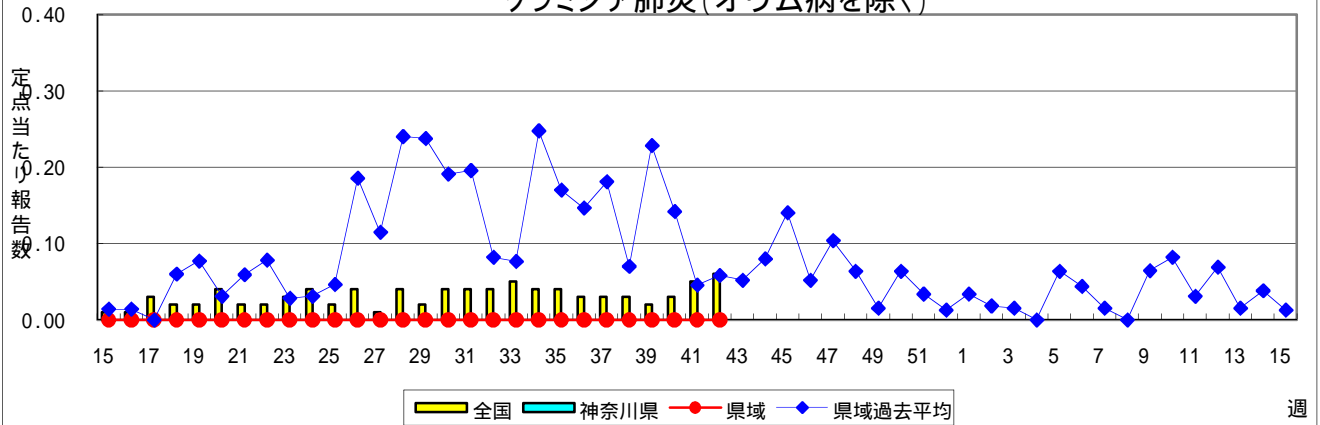
### 無菌性髄膜炎



### マイコプラズマ肺炎



### クラミジア肺炎(オウム病を除く)



**表1 報告数・定点当たり報告数 疾病、政令市・保健所別 (その1)**

2010年42週(10月18日～10月24日)

神奈川県	インフルエンザ (高病原性鳥インフルエンザを 除く)		RSウイルス感染症		咽頭結膜熱		A群溶血性レンサ球菌 咽頭炎		感染性胃腸炎	
	報告数	定点当たり	報告数	定点当たり	報告数	定点当たり	報告数	定点当たり	報告数	定点当たり
全県	37	0.12	30	0.15	39	0.20	152	0.76	799	4.00
横浜市	15	0.12	17	0.21	12	0.15	51	0.64	249	3.11
川崎市	6	0.11	2	0.06	15	0.45	47	1.42	176	5.33
相模原市	2	0.09	-	-	-	-	21	1.50	60	4.29
県域 (横浜市、川崎市、相模原市を除く)	14	0.12	11	0.15	12	0.16	33	0.45	314	4.30
横須賀市	-	-	6	0.67	-	-	3	0.33	8	0.89
藤沢市	-	-	-	-	5	0.56	2	0.22	23	2.56
平塚	3	0.27	-	-	-	-	2	0.29	14	2.00
鎌倉	-	-	2	0.33	1	0.17	4	0.67	32	5.33
小田原	-	-	3	0.50	-	-	4	0.67	60	10.00
三崎	-	-	-	-	1	0.50	-	-	1	0.50
厚木	5	0.29	-	-	-	-	7	0.64	57	5.18
足柄上	-	-	-	-	-	-	-	-	16	5.33
秦野	3	0.30	-	-	-	-	7	1.17	29	4.83
大和	3	0.27	-	-	3	0.43	2	0.29	49	7.00
茅ヶ崎	-	-	-	-	2	0.29	2	0.29	25	3.57

神奈川県	水痘		手足口病		伝染性紅斑		突発性発しん		百日咳	
	報告数	定点当たり	報告数	定点当たり	報告数	定点当たり	報告数	定点当たり	報告数	定点当たり
全県	110	0.55	61	0.31	17	0.09	139	0.70	8	0.04
横浜市	39	0.49	27	0.34	6	0.08	49	0.61	1	0.01
川崎市	23	0.70	7	0.21	4	0.12	19	0.58	-	-
相模原市	12	0.86	2	0.14	1	0.07	18	1.29	1	0.07
県域 (横浜市、川崎市、相模原市を除く)	36	0.49	25	0.34	6	0.08	53	0.73	6	0.08
横須賀市	3	0.33	3	0.33	1	0.11	4	0.44	-	-
藤沢市	6	0.67	1	0.11	-	-	7	0.78	2	0.22
平塚	3	0.43	2	0.29	-	-	2	0.29	-	-
鎌倉	2	0.33	5	0.83	-	-	7	1.17	-	-
小田原	3	0.50	4	0.67	-	-	5	0.83	-	-
三崎	-	-	-	-	-	-	1	0.50	-	-
厚木	8	0.73	3	0.27	1	0.09	8	0.73	2	0.18
足柄上	-	-	1	0.33	-	-	1	0.33	-	-
秦野	5	0.83	2	0.33	1	0.17	5	0.83	1	0.17
大和	4	0.57	-	-	-	-	5	0.71	-	-
茅ヶ崎	2	0.29	4	0.57	3	0.43	8	1.14	1	0.14

神奈川県	ヘルパンギーナ		流行性耳下腺炎		急性出血性結膜炎		流行性角結膜炎		細菌性髄膜炎	
	報告数	定点当たり	報告数	定点当たり	報告数	定点当たり	報告数	定点当たり	報告数	定点当たり
全県	19	0.10	230	1.15	-	-	42	1.00	-	-
横浜市	11	0.14	98	1.23	-	-	14	0.88	-	-
川崎市	-	-	42	1.27	-	-	8	1.14	-	-
相模原市	-	-	9	0.64	-	-	6	1.50	-	-
県域 (横浜市、川崎市、相模原市を除く)	8	0.11	81	1.11	-	-	14	0.93	-	-
横須賀市	1	0.11	3	0.33	-	-	1	1.00	-	-
藤沢市	1	0.11	13	1.44	-	-	1	0.50	-	-
平塚	-	-	12	1.71	-	-	1	0.50	-	-
鎌倉	-	-	11	1.83	-	-	1	1.00	...	...
小田原	-	-	7	1.17	-	-	-	-	...	...
三崎	-	-	-	-	...	...	...	...	...	...
厚木	2	0.18	19	1.73	-	-	9	3.00	-	-
足柄上	-	-	1	0.33	...	...	...	...	...	...
秦野	4	0.67	8	1.33	-	-	1	1.00	...	...
大和	-	-	-	-	-	-	-	-	...	...
茅ヶ崎	-	-	7	1.00	-	-	-	-	...	...

表1 報告数・定点当たり報告数 疾病、政令市・保健所別 (その2)

2010年42週(10月18日～10月24日)

神奈川県	無菌性髄膜炎		マイコプラズマ肺炎		クラミジア肺炎 (オウム病を除く)	
	報告数	定点当たり	報告数	定点当たり	報告数	定点当たり
全県	-	-	-	-	-	-
横浜市	-	-	-	-	-	-
川崎市	-	-	-	-	-	-
相模原市	-	-	-	-	-	-
県域 <small>(横浜、川崎、相模原を除く)</small>	-	-	-	-	-	-
横須賀市	-	-	-	-	-	-
藤沢市	-	-	-	-	-	-
平塚	-	-	-	-	-	-
鎌倉	...	...	...	...	...	...
小田原	...	...	...	...	...	...
三崎	...	...	...	...	...	...
厚木	-	-	-	-	-	-
足柄上	...	...	...	...	...	...
秦野	...	...	...	...	...	...
大和	...	...	...	...	...	...
茅ヶ崎	...	...	...	...	...	...



表2 報告数・定点当たり報告数、疾病・年齢階級別  
(全県及び横浜市・川崎市・相模原市を除く県域) (その1)

2010年42週(10月18日～10月24日)

\*表2は、各保健福祉事務所からの最新の報告をもとに作成しているため、国の還元データである表1および表3の数値と一致しないことがあります。

インフルエンザ	定点	項目	合計	～5か月	～11か月	1歳	2	3	4	5	6	7	8
インフルエンザ (高病原性鳥インフルエンザを除く)	全国	報告数	559	1	6	27	27	36	64	45	38	32	22
		定点当たり	0.12	0.00	0.00	0.01	0.01	0.01	0.01	0.01	0.01	0.01	0.01
	全県	報告数	37	-	-	3	2	2	3	1	2	3	2
		定点当たり	0.12	-	-	0.01	0.01	0.01	0.01	0.00	0.01	0.01	0.01
	県域	報告数	14	-	-	2	2	-	1	-	1	-	-
		定点当たり	0.12	-	-	0.02	0.02	-	0.01	-	0.01	-	-

小児科	定点	項目	合計	～5か月	～11か月	1歳	2	3	4	5	6	7	8
RSウイルス感染症	全国	報告数	1,033	178	228	353	137	75	39	8	6	2	1
		定点当たり	0.34	0.06	0.08	0.12	0.05	0.02	0.01	0.00	0.00	0.00	0.00
	全県	報告数	30	9	7	8	2	-	3	1	-	-	-
		定点当たり	0.15	0.05	0.04	0.04	0.01	-	0.02	0.01	-	-	-
	県域	報告数	11	5	3	3	-	-	-	-	-	-	-
		定点当たり	0.15	0.07	0.04	0.04	-	-	-	-	-	-	-
咽頭結膜熱	全国	報告数	610	5	40	138	88	90	75	57	33	23	16
		定点当たり	0.20	0.00	0.01	0.05	0.03	0.03	0.02	0.02	0.01	0.01	0.01
	全県	報告数	39	-	3	7	3	4	5	4	-	6	2
		定点当たり	0.20	-	0.02	0.04	0.02	0.02	0.03	0.02	-	0.03	0.01
	県域	報告数	12	-	1	2	1	-	2	2	-	2	1
		定点当たり	0.16	-	0.01	0.03	0.01	-	0.03	0.03	-	0.03	0.01
A群溶血性レンサ球菌咽頭炎	全国	報告数	2,806	2	7	74	130	231	417	411	405	309	239
		定点当たり	0.93	0.00	0.00	0.02	0.04	0.08	0.14	0.14	0.13	0.10	0.08
	全県	報告数	152	-	-	2	5	13	18	20	25	20	13
		定点当たり	0.76	-	-	0.01	0.03	0.07	0.09	0.10	0.13	0.10	0.07
	県域	報告数	33	-	-	-	1	4	6	4	4	5	-
		定点当たり	0.45	-	-	-	0.01	0.05	0.08	0.05	0.05	0.07	-
感染性胃腸炎	全国	報告数	11,202	184	1,002	1,829	1,282	1,080	1,025	807	636	489	409
		定点当たり	3.70	0.06	0.33	0.60	0.42	0.36	0.34	0.27	0.21	0.16	0.14
	全県	報告数	799	14	65	102	110	76	86	65	51	33	30
		定点当たり	4.00	0.07	0.33	0.51	0.55	0.38	0.43	0.33	0.26	0.17	0.15
	県域	報告数	314	5	24	39	47	29	27	19	22	13	14
		定点当たり	4.30	0.07	0.33	0.53	0.64	0.40	0.37	0.26	0.30	0.18	0.19
水痘	全国	報告数	2,100	46	103	367	427	390	301	186	117	52	36
		定点当たり	0.69	0.02	0.03	0.12	0.14	0.13	0.10	0.06	0.04	0.02	0.01
	全県	報告数	110	4	8	11	20	17	16	11	10	4	4
		定点当たり	0.55	0.02	0.04	0.06	0.10	0.09	0.08	0.06	0.05	0.02	0.02
	県域	報告数	36	-	6	4	5	2	4	3	3	3	3
		定点当たり	0.49	-	0.08	0.05	0.07	0.03	0.05	0.04	0.04	0.04	0.04

インフルエンザ	定点	項目	9	10-14	15-19	20-29	30-39	40-49	50-59	60-69	70-79	80歳以上
インフルエンザ (高病原性鳥インフルエンザを除く)	全国	報告数	28	36	26	44	59	29	14	8	13	4
		定点当たり	0.01	0.01	0.01	0.01	0.01	0.01	0.00	0.00	0.00	0.00
	全県	報告数	2	2	1	4	5	2	2	1	-	-
		定点当たり	0.01	0.01	0.00	0.01	0.02	0.01	0.01	0.00	-	-
	県域	報告数	1	-	1	3	1	1	-	1	-	-
		定点当たり	0.01	-	0.01	0.03	0.01	0.01	-	0.01	-	-

小児科	定点	項目	9	10-14	15-19	20歳以上
RSウイルス感染症	全国	報告数	3	3	-	-
		定点当たり	0.00	0.00	-	-
	全県	報告数	-	-	-	-
		定点当たり	-	-	-	-
	県域	報告数	-	-	-	-
		定点当たり	-	-	-	-
咽頭結膜熱	全国	報告数	14	21	2	8
		定点当たり	0.00	0.01	0.00	0.00
	全県	報告数	-	1	-	4
		定点当たり	-	0.01	-	0.02
	県域	報告数	-	-	-	1
		定点当たり	-	-	-	0.01
A群溶血性レンサ球菌咽頭炎	全国	報告数	155	281	28	117
		定点当たり	0.05	0.09	0.01	0.04
	全県	報告数	11	17	-	8
		定点当たり	0.06	0.09	-	0.04
	県域	報告数	4	3	-	2
		定点当たり	0.05	0.04	-	0.03
感染性胃腸炎	全国	報告数	366	946	245	902
		定点当たり	0.12	0.31	0.08	0.30
	全県	報告数	22	49	14	82
		定点当たり	0.11	0.25	0.07	0.41
	県域	報告数	3	29	9	34
		定点当たり	0.04	0.40	0.12	0.47
水痘	全国	報告数	25	37	6	7
		定点当たり	0.01	0.01	0.00	0.00
	全県	報告数	-	4	1	-
		定点当たり	-	0.02	0.01	-
	県域	報告数	-	3	-	-
		定点当たり	-	0.04	-	-

表2 報告数・定点当たり報告数、疾病・年齢階級別  
(全県及び横浜市・川崎市・相模原市を除く県域) (その2)

2010年42週(10月18日～10月24日)

\*表2は、各保健福祉事務所からの最新の報告をもとに作成しているため、国の還元データである表1および表3の数値と一致しないことがあります。

小児科定点	項目	合計	～5か月	～11か月	1歳
手足口病	全国	1,229	18	82	372
	報告数	0.41	0.01	0.03	0.12
	全県	61	-	7	12
	報告数	0.31	-	0.04	0.06
	県域	25	-	3	6
	報告数	0.34	-	0.04	0.08
伝染性紅斑	全国	807	-	18	54
	報告数	0.27	-	0.01	0.02
	全県	17	-	1	3
	報告数	0.09	-	0.01	0.02
	県域	6	-	-	2
	報告数	0.08	-	-	0.03
突発性発しん	全国	1,818	59	820	834
	報告数	0.60	0.02	0.27	0.28
	全県	139	3	58	66
	報告数	0.70	0.02	0.29	0.33
	県域	53	2	22	29
	報告数	0.73	0.03	0.30	0.40
百日咳	全国	99	10	2	4
	報告数	0.03	0.00	0.00	0.00
	全県	8	-	-	-
	報告数	0.04	-	-	-
	県域	6	-	-	-
	報告数	0.08	-	-	-
ヘルパンギーナ	全国	333	3	29	75
	報告数	0.11	0.00	0.01	0.02
	全県	19	-	4	2
	報告数	0.10	-	0.02	0.01
	県域	8	-	4	-
	報告数	0.11	-	0.05	-
流行性耳下腺炎	全国	3,656	1	13	198
	報告数	1.21	0.00	0.00	0.07
	全県	230	-	-	14
	報告数	1.15	-	-	0.07
	県域	81	-	-	6
	報告数	1.11	-	-	0.08

小児科定点	項目	2	3	4	5	6	7	8	9	10-14	15-19	20歳以上
手足口病	全国	271	144	120	82	49	30	15	13	14	2	17
	報告数	0.09	0.05	0.04	0.03	0.02	0.01	0.00	0.00	0.00	0.00	0.01
	全県	15	7	3	9	2	3	-	-	1	-	1
	報告数	0.08	0.04	0.02	0.05	0.01	0.02	-	-	0.01	-	0.01
	県域	6	3	-	2	1	2	-	18	27	-	7
	報告数	0.08	0.04	-	0.03	0.01	0.03	-	0.01	0.01	-	0.00
伝染性紅斑	全国	49	104	137	143	100	69	48	27	31	-	27
	報告数	0.02	0.03	0.05	0.05	0.03	0.02	0.02	0.01	0.01	-	0.01
	全県	-	3	2	2	4	1	-	1	1	-	1
	報告数	-	0.02	0.01	0.01	0.02	0.01	-	0.01	0.01	-	0.01
	県域	-	1	-	1	1	-	-	-	-	-	1
	報告数	-	0.01	-	0.01	0.01	-	-	-	-	-	0.01
突発性発しん	全国	87	9	3	3	-	-	1	1	1	-	-
	報告数	0.03	0.00	0.00	0.00	-	-	0.00	0.00	0.00	-	-
	全県	10	2	-	-	-	-	-	-	-	-	-
	報告数	0.05	0.01	-	-	-	-	-	-	-	-	-
	県域	-	-	-	-	-	-	-	-	-	-	-
	報告数	-	-	-	-	-	-	-	-	-	-	-
百日咳	全国	5	3	6	6	1	5	1	2	12	3	39
	報告数	0.00	0.00	0.00	0.00	0.00	0.00	0.00	0.00	0.00	0.00	0.01
	全県	-	-	2	1	-	-	-	-	2	-	3
	報告数	-	-	0.01	0.01	-	-	-	-	0.01	-	0.02
	県域	-	-	2	1	-	-	-	-	2	-	1
	報告数	-	-	0.03	0.01	-	-	-	-	0.03	-	0.01
ヘルパンギーナ	全国	68	47	31	28	21	6	5	3	11	1	5
	報告数	0.02	0.02	0.01	0.01	0.01	0.00	0.00	0.00	0.00	0.00	0.00
	全県	2	2	4	-	1	1	2	-	-	-	1
	報告数	0.01	0.01	0.02	-	0.01	0.01	0.01	-	-	-	0.01
	県域	-	-	2	-	-	1	1	-	-	-	-
	報告数	-	-	0.03	-	-	0.01	0.01	-	-	-	-
流行性耳下腺炎	全国	323	536	682	619	418	283	203	111	188	8	73
	報告数	0.11	0.18	0.23	0.20	0.14	0.09	0.07	0.04	0.06	0.00	0.02
	全県	14	29	38	45	28	19	9	5	21	1	7
	報告数	0.07	0.15	0.19	0.23	0.14	0.10	0.05	0.03	0.11	0.01	0.04
	県域	5	7	12	13	15	11	4	2	4	-	2
	報告数	0.07	0.10	0.16	0.18	0.21	0.15	0.05	0.03	0.05	-	0.03

表2 報告数・定点当たり報告数、疾病・年齢階級別  
(全県及び横浜市・川崎市・相模原市を除く県域) (その3)

2010年42週(10月18日～10月24日)

\*表2は、各保健福祉事務所からの最新の報告をもとに作成しているため、国の還元データである表1および表3の数値と一致しないことがあります。

眼科定点	項目	合計	～5か月	～11か月	1歳	2	3	4	5	6	7	8
急性出血性結膜炎	全国	報告数 13	-	-	-	-	1	2	1	-	-	-
		定点当たり 0.02	-	-	-	-	0.00	0.00	0.00	-	-	-
	全県	報告数	-	-	-	-	-	-	-	-	-	-
		定点当たり	-	-	-	-	-	-	-	-	-	-
	県域	報告数	-	-	-	-	-	-	-	-	-	-
		定点当たり	-	-	-	-	-	-	-	-	-	-
流行性角結膜炎	全国	報告数 444	2	6	12	15	16	12	12	6	7	6
		定点当たり 0.65	0.00	0.01	0.02	0.02	0.02	0.02	0.02	0.01	0.01	0.01
	全県	報告数 42	1	-	1	2	2	2	3	-	3	1
		定点当たり 1.00	0.02	-	0.02	0.05	0.05	0.05	0.07	-	0.07	0.02
	県域	報告数 14	-	-	-	1	-	1	-	-	1	-
		定点当たり 0.93	-	-	-	0.07	-	0.07	-	-	0.07	-

基幹定点(週報)	項目	合計	0歳	1-4	5-9	10-14	15-19	20-24	25-29	30-34	35-39	40-44
細菌性髄膜炎	全国	報告数 13	4	2	-	-	1	-	-	-	-	1
		定点当たり 0.03	0.01	0.00	-	-	0.00	-	-	-	-	0.00
	全県	報告数	-	-	-	-	-	-	-	-	-	-
		定点当たり	-	-	-	-	-	-	-	-	-	-
	県域	報告数	-	-	-	-	-	-	-	-	-	-
		定点当たり	-	-	-	-	-	-	-	-	-	-
無菌性髄膜炎	全国	報告数 14	-	1	5	4	-	1	2	-	1	-
		定点当たり 0.03	-	0.00	0.01	0.01	-	0.00	0.00	-	0.00	-
	全県	報告数	-	-	-	-	-	-	-	-	-	-
		定点当たり	-	-	-	-	-	-	-	-	-	-
	県域	報告数	-	-	-	-	-	-	-	-	-	-
		定点当たり	-	-	-	-	-	-	-	-	-	-
マイコプラズマ肺炎	全国	報告数 310	3	101	97	36	13	5	12	6	8	5
		定点当たり 0.67	0.01	0.22	0.21	0.08	0.03	0.01	0.03	0.01	0.02	0.01
	全県	報告数	-	-	-	-	-	-	-	-	-	-
		定点当たり	-	-	-	-	-	-	-	-	-	-
	県域	報告数	-	-	-	-	-	-	-	-	-	-
		定点当たり	-	-	-	-	-	-	-	-	-	-
クラミジア肺炎 (オウム病を除く)	全国	報告数 29	-	17	3	3	-	-	-	-	-	-
		定点当たり 0.06	-	0.04	0.01	0.01	-	-	-	-	-	-
	全県	報告数	-	-	-	-	-	-	-	-	-	-
		定点当たり	-	-	-	-	-	-	-	-	-	-
	県域	報告数	-	-	-	-	-	-	-	-	-	-
		定点当たり	-	-	-	-	-	-	-	-	-	-

眼科定点	項目	9	10-14	15-19	20-29	30-39	40-49	50-59	60-69	
急性出血性結膜炎	全国	報告数	-	1	1	1	2	2	-	
		定点当たり	-	0.00	0.00	0.00	0.00	0.00	-	
	全県	報告数	-	-	-	-	-	-	-	
		定点当たり	-	-	-	-	-	-	-	
	県域	報告数	-	-	-	-	-	-	-	
		定点当たり	-	-	-	-	-	-	-	
流行性角結膜炎	全国	報告数 3	18	19	65	83	58	51	31	
		定点当たり 0.00	0.03	0.03	0.10	0.12	0.09	0.08	0.05	
	全県	報告数	-	1	1	8	7	6	1	2
		定点当たり	-	0.02	0.02	0.19	0.17	0.14	0.02	0.05
	県域	報告数	-	-	1	6	1	2	-	1
		定点当たり	-	-	0.07	0.40	0.07	0.13	-	0.07

基幹定点(週報)	項目	45-49	50-54	55-59	60-64	65-69	70歳以上
細菌性髄膜炎	全国	報告数	-	1	-	-	4
		定点当たり	-	0.00	-	-	0.01
	全県	報告数	-	-	-	-	-
		定点当たり	-	-	-	-	-
	県域	報告数	-	-	-	-	-
		定点当たり	-	-	-	-	-
無菌性髄膜炎	全国	報告数	-	-	-	-	-
		定点当たり	-	-	-	-	-
	全県	報告数	-	-	-	-	-
		定点当たり	-	-	-	-	-
	県域	報告数	-	-	-	-	-
		定点当たり	-	-	-	-	-
マイコプラズマ肺炎	全国	報告数 1	4	-	7	2	10
		定点当たり 0.00	0.01	-	0.02	0.00	0.02
	全県	報告数	-	-	-	-	-
		定点当たり	-	-	-	-	-
	県域	報告数	-	-	-	-	-
		定点当たり	-	-	-	-	-
クラミジア肺炎 (オウム病を除く)	全国	報告数	-	1	-	1	4
		定点当たり	-	0.00	-	0.00	0.01
	全県	報告数	-	-	-	-	-
		定点当たり	-	-	-	-	-
	県域	報告数	-	-	-	-	-
		定点当たり	-	-	-	-	-

表3 5週前～今週の推移 (その1)  
 (全県及び横浜市・川崎市・相模原市を除く県域)

2010年42週(10月18日～10月24日)

疾病名	項目		5週前	4週前	3週前	2週前	1週前	今週
			37週	38週	39週	40週	41週	42週
			(09月13日 ～09月19 日)	(09月20日 ～09月26 日)	(09月27日 ～10月03 日)	(10月04日 ～10月10 日)	(10月11日 ～10月17 日)	(10月18日 ～10月24 日)
インフルエンザ (高病原性鳥インフルエンザを除く)	全県	報告数	18	11	21	31	32	37
		定点当たり	0.06	0.04	0.07	0.10	0.10	0.12
	県域	報告数	9	3	10	9	17	14
		定点当たり	0.08	0.03	0.09	0.08	0.15	0.12
RSウイルス 感染症	全県	報告数	7	4	12	23	19	30
		定点当たり	0.04	0.02	0.06	0.12	0.09	0.15
	県域	報告数	1	1	3	4	5	11
		定点当たり	0.01	0.01	0.04	0.05	0.07	0.15
咽頭結膜熱	全県	報告数	54	37	29	32	42	39
		定点当たり	0.27	0.19	0.14	0.16	0.21	0.20
	県域	報告数	29	15	13	9	17	12
		定点当たり	0.40	0.21	0.18	0.12	0.24	0.16
A群溶血性レンサ球菌咽頭炎	全県	報告数	111	103	125	171	128	152
		定点当たり	0.56	0.52	0.62	0.86	0.63	0.76
	県域	報告数	25	29	40	50	45	33
		定点当たり	0.34	0.40	0.55	0.68	0.63	0.45
感染性胃腸炎	全県	報告数	673	558	569	727	629	799
		定点当たり	3.40	2.79	2.82	3.67	3.11	4.00
	県域	報告数	202	163	178	248	229	314
		定点当たり	2.77	2.26	2.44	3.40	3.23	4.30
水痘	全県	報告数	65	82	116	90	151	110
		定点当たり	0.33	0.41	0.57	0.45	0.75	0.55
	県域	報告数	11	21	36	29	53	36
		定点当たり	0.15	0.29	0.49	0.40	0.75	0.49
手足口病	全県	報告数	189	134	88	123	92	61
		定点当たり	0.95	0.67	0.44	0.62	0.46	0.31
	県域	報告数	41	39	32	38	26	25
		定点当たり	0.56	0.54	0.44	0.52	0.37	0.34
伝染性紅斑	全県	報告数	41	32	33	35	32	17
		定点当たり	0.21	0.16	0.16	0.18	0.16	0.09
	県域	報告数	27	14	19	18	10	6
		定点当たり	0.37	0.19	0.26	0.25	0.14	0.08
突発性発しん	全県	報告数	169	142	172	160	135	139
		定点当たり	0.85	0.71	0.85	0.81	0.67	0.70
	県域	報告数	61	49	66	48	40	53
		定点当たり	0.84	0.68	0.90	0.66	0.56	0.73

表3 5週前～今週の推移 (その2)  
(全県及び横浜市・川崎市・相模原市を除く県域)

2010年42週(10月18日～10月24日)

疾病名	項目		5週前	4週前	3週前	2週前	1週前	今週
			37週	38週	39週	40週	41週	42週
			(09月13日 ～09月19 日)	(09月20日 ～09月26 日)	(09月27日 ～10月03 日)	(10月04日 ～10月10 日)	(10月11日 ～10月17 日)	(10月18日 ～10月24 日)
百日咳	全県	報告数	6	4	8	2	5	8
		定点当たり	0.03	0.02	0.04	0.01	0.02	0.04
	県域	報告数	5	2	7	2	4	6
		定点当たり	0.07	0.03	0.10	0.03	0.06	0.08
ヘルパンギーナ	全県	報告数	97	56	35	34	15	19
		定点当たり	0.49	0.28	0.17	0.17	0.07	0.10
	県域	報告数	27	10	11	11	5	8
		定点当たり	0.37	0.14	0.15	0.15	0.07	0.11
流行性耳下腺炎	全県	報告数	183	138	169	130	175	230
		定点当たり	0.92	0.69	0.84	0.66	0.87	1.15
	県域	報告数	76	57	54	45	69	81
		定点当たり	1.04	0.79	0.74	0.62	0.97	1.11
急性出血性結膜炎	全県	報告数	2	-	-	1	2	-
		定点当たり	0.05	-	-	0.02	0.05	-
	県域	報告数	2	-	-	1	1	-
		定点当たり	0.14	-	-	0.07	0.07	-
流行性角結膜炎	全県	報告数	46	46	40	42	31	42
		定点当たり	1.15	1.10	0.93	1.02	0.72	1.00
	県域	報告数	23	18	14	16	11	14
		定点当たり	1.64	1.20	0.93	1.07	0.73	0.93
細菌性髄膜炎	全県	報告数	-	1	1	-	-	-
		定点当たり	-	0.14	0.13	-	-	-
	県域	報告数	-	1	-	-	-	-
		定点当たり	-	0.25	-	-	-	-
無菌性髄膜炎	全県	報告数	-	-	1	1	2	-
		定点当たり	-	-	0.13	0.14	0.29	-
	県域	報告数	-	-	1	-	1	-
		定点当たり	-	-	0.25	-	0.25	-
マイコプラズマ肺炎	全県	報告数	2	-	1	2	-	-
		定点当たり	0.29	-	0.13	0.29	-	-
	県域	報告数	2	-	1	2	-	-
		定点当たり	0.50	-	0.25	0.50	-	-
クラミジア肺炎 (オウム病を除く)	全県	報告数	-	-	-	-	-	-
		定点当たり	-	-	-	-	-	-
	県域	報告数	-	-	-	-	-	-
		定点当たり	-	-	-	-	-	-