



神奈川県感染症発生情報（35週報）

<http://www.eiken.pref.kanagawa.jp/>

平成22年・35週(8月30日～9月5日)



今週の注目感染症 ～ 腸管出血性大腸菌感染症 ～

神奈川県では、第35週に腸管出血性大腸菌感染症の報告が7例ありました。第1週～第35週までの神奈川県の累積報告数は117例（昨年同時期は114例）となっています。腸管出血性大腸菌感染症は、ペロ毒素を産生する腸管出血性大腸菌に感染することで発症し、頻回な水様便や血便、腹痛、おう吐などがみられ、溶血性尿毒症症候群（HUS）や中枢神経合併症を合併して、重症化することもあります。汚染された食品からの経口感染が多いですが、感染者の便を介しても感染します。予防のために、汚染される可能性のある食品は十分に加熱し、調理器具の消毒・殺菌などに注意しましょう。トイレの後、食事の前などは、石鹸と流水で十分な手洗いを心がけましょう。

今週の全数把握対象疾患

（当該週の国による集計及び各保健福祉事務所からの届出をもとに期日を決めて集計しているため、集計数が前後することがあります。）

分類	対象疾患	内訳				神奈川県
		県域*	横浜市	川崎市	相模原市	
二類	結核	8	2	8	1	19
三類	細菌性赤痢		1			1
	腸管出血性大腸菌感染症	2	2	3		7
	パラチフス		1			1
四類	レジオネラ症	1		1		2
五類	アメーバ赤痢	1				1
	ウイルス性肝炎			1		1
	クロイツフェルト・ヤコブ病	1				1
	梅毒		1			1
	麻しん		1			1

県域の全数把握対象疾患情報

- ・結核8例：病型は肺結核4例、結核性胸膜炎1例、粟粒結核1例、疑似症患者1例、無症状病原体保有者1例、年齢群は30歳代2例、50歳代1例、60歳代1例、70歳代1例、80歳代2例、90歳代1例
- ・腸管出血性大腸菌感染症2例（うち有症状者2例）：年齢群は1歳2例、血清型・毒素型はO157VT1VT2 2例、推定感染地域は神奈川県2例
- ・レジオネラ症1例：年齢群は90歳代、病型は肺炎型、推定感染地域は神奈川県
- ・アメーバ赤痢1例：年齢群は60歳代、病型は腸管アメーバ症、推定感染経路は不明、推定感染地域は神奈川県
- ・クロイツフェルト・ヤコブ病1例：年齢群は70歳代、病型は古典型疑い、

今週の定点把握対象疾患

- ・インフルエンザの報告が、藤沢市（定点当たり1.00）でみられています。
- ・伝染性紅斑の定点当たり報告数が、秦野（定点当たり1.83）保健福祉事務所管内で多くなっています。

神奈川県感染症情報センター

神奈川県衛生研究所 企画情報部 衛生情報課

TEL:0467-83-4400(代表)

FAX:0467-89-5211(企画情報部)

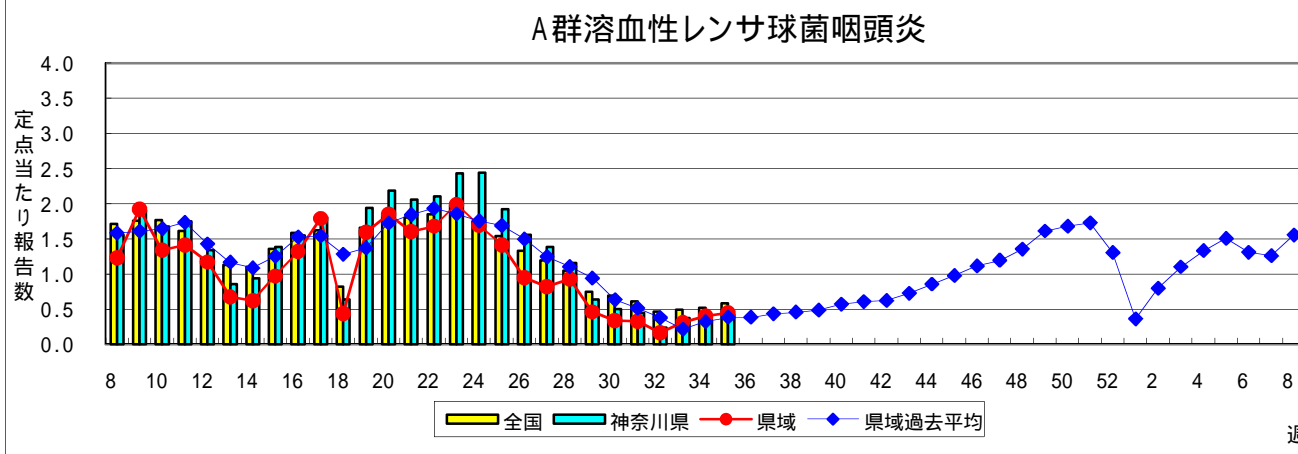
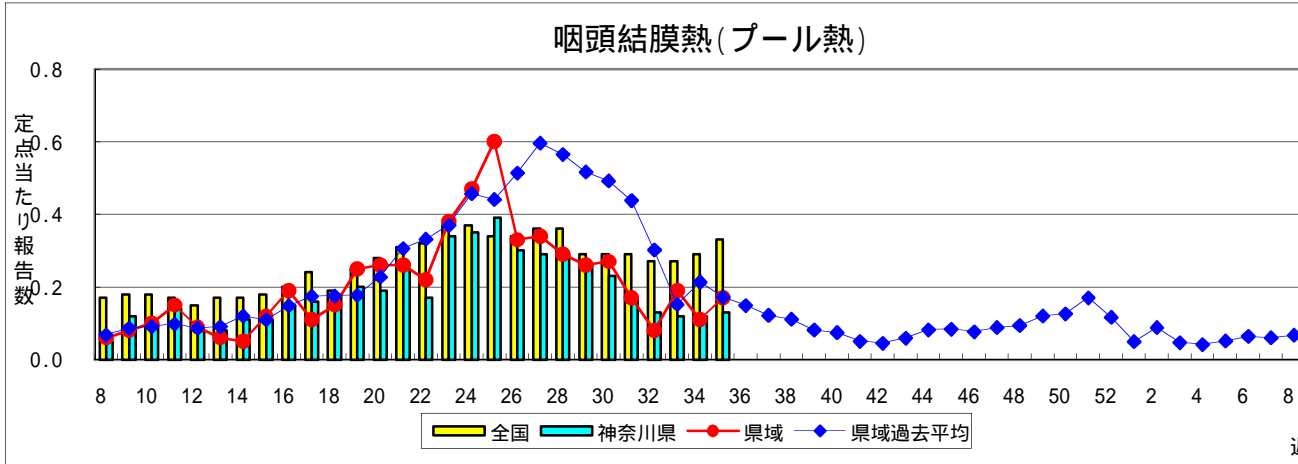
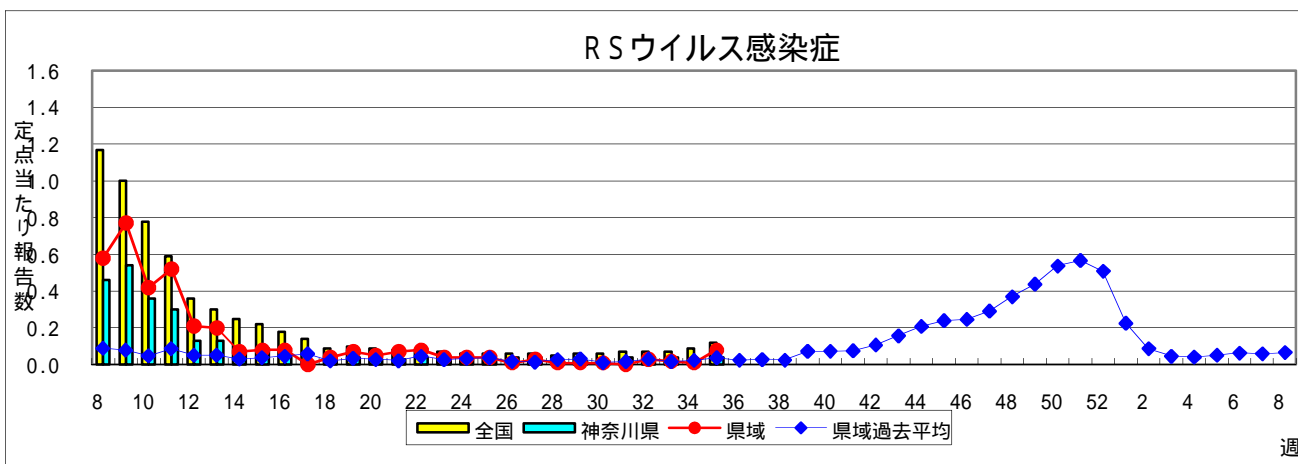
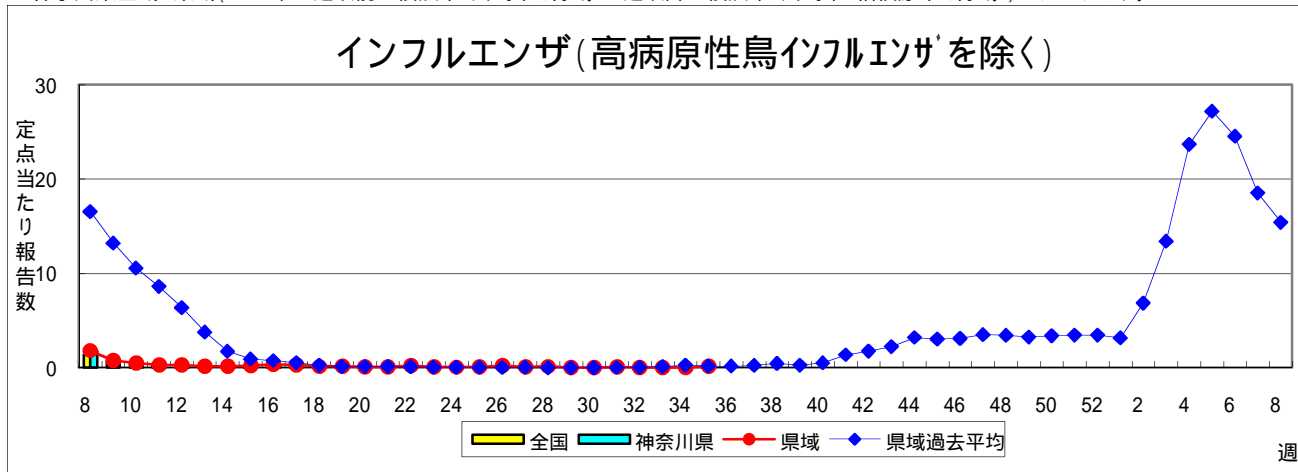
感染症発生動向調査事業は「感染症の予防及び感染症の患者に対する医療に関する法律」によって行われています。

* 県域とは、神奈川県内の市町村のうち横浜市、川崎市、相模原市を除いた地域です。

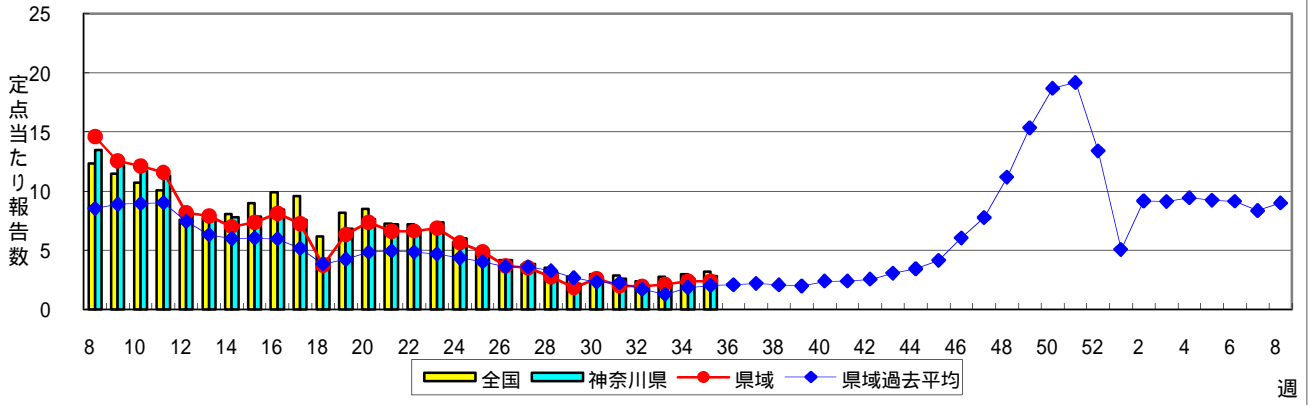
感染症発生動向調査:週報対象疾患の時系列グラフ

疾患名の括弧書きは、一般名称であり、正式名称ではありません。

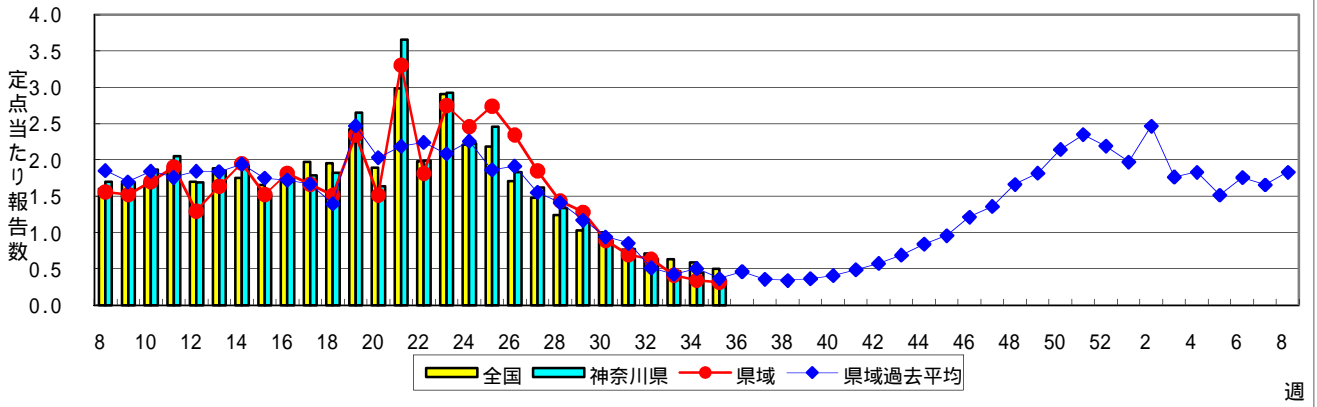
神奈川県全域と県域(2010年13週以前は横浜市・川崎市を除く。14週以降は横浜市・川崎市・相模原市を除く。)のデータです。



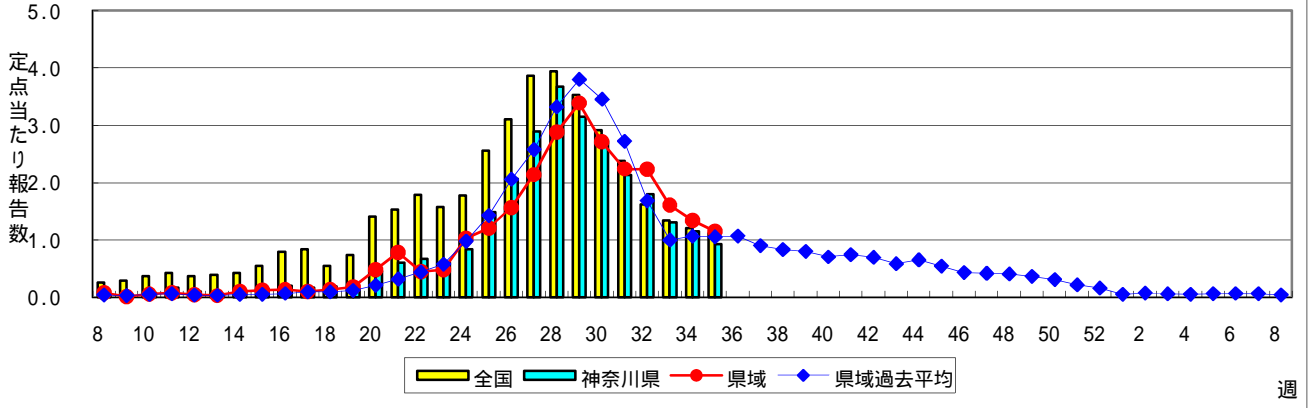
感染性胃腸炎



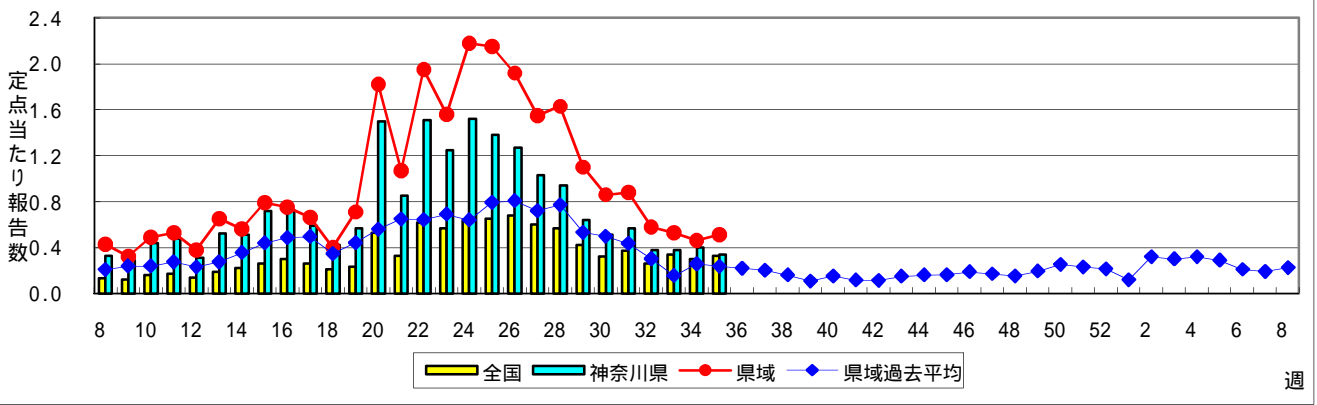
水痘(水ぼうそう)



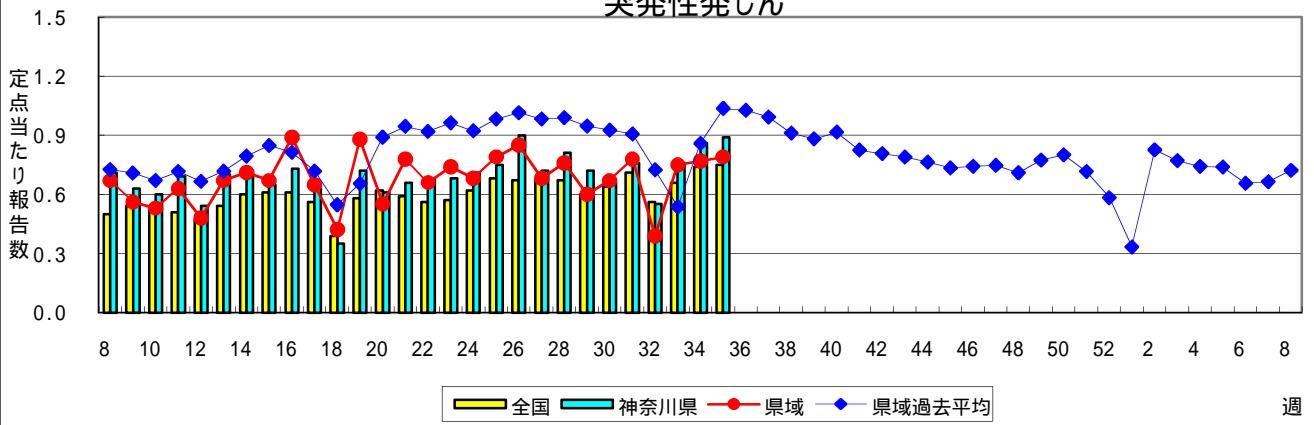
手足口病



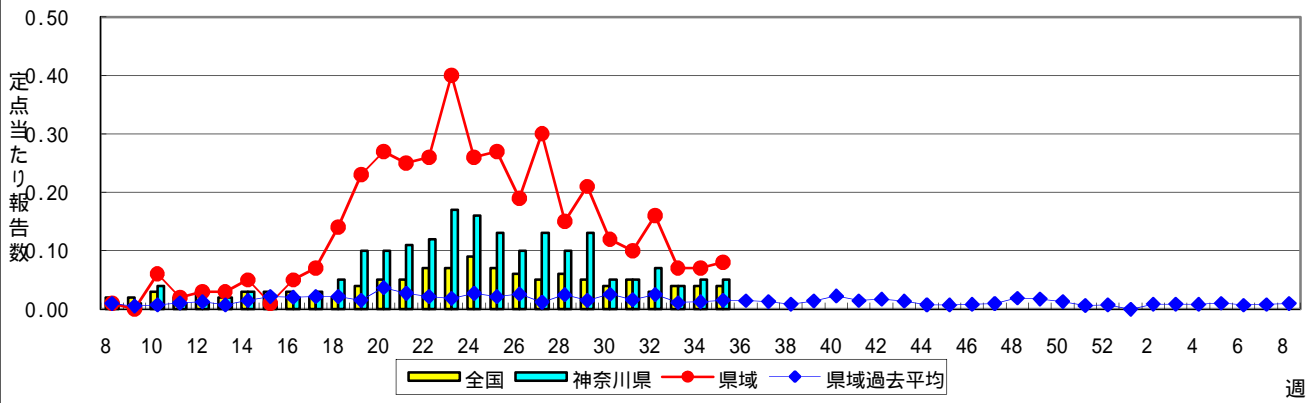
伝染性紅斑(リンゴ病)



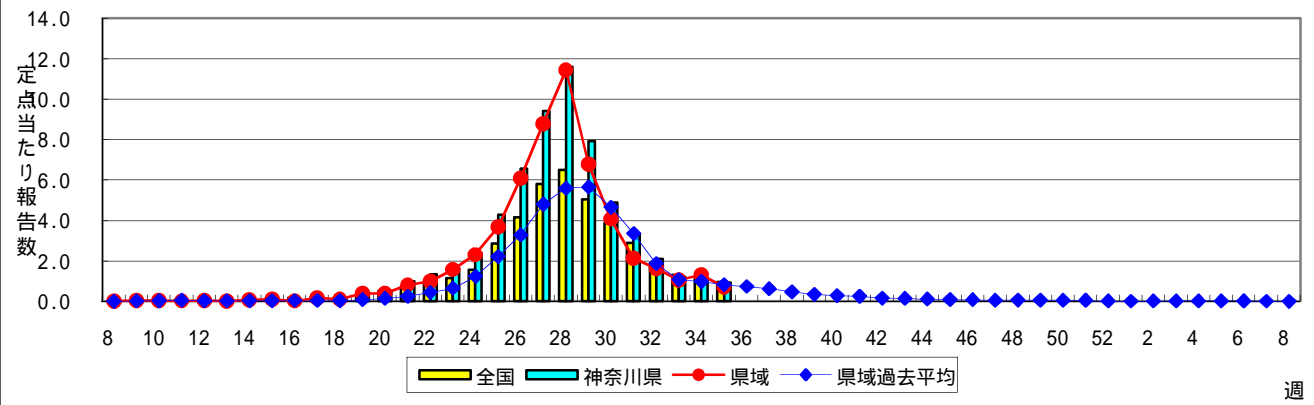
突発性発しん



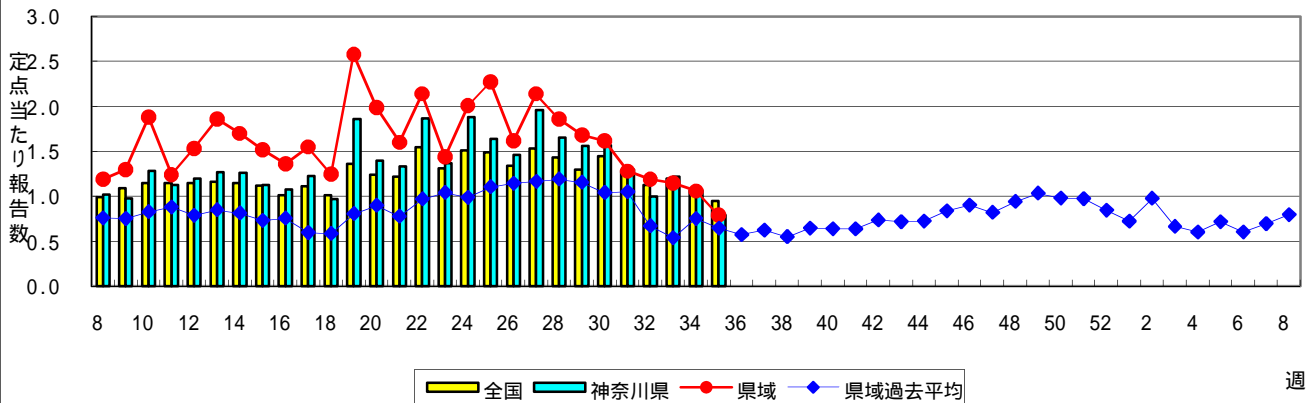
百日咳



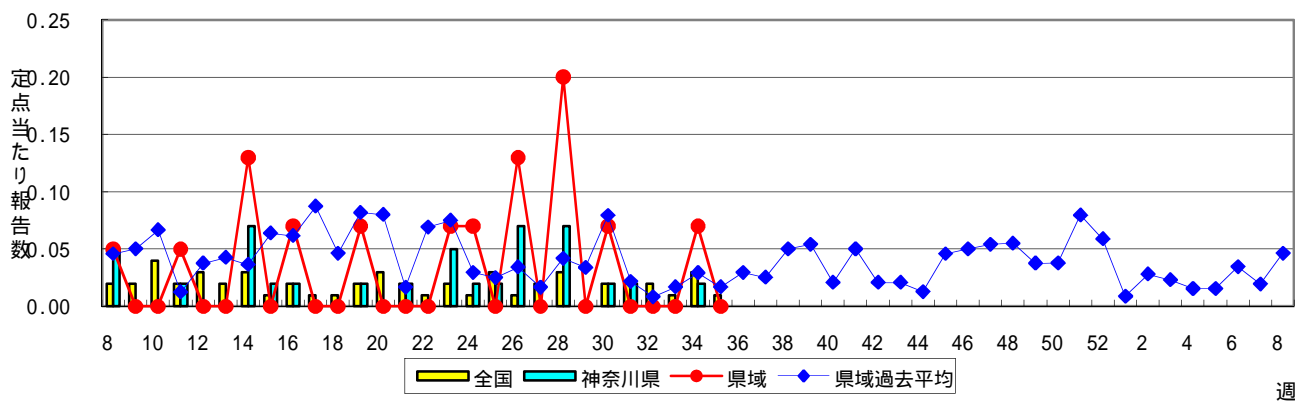
ヘルパンギーナ



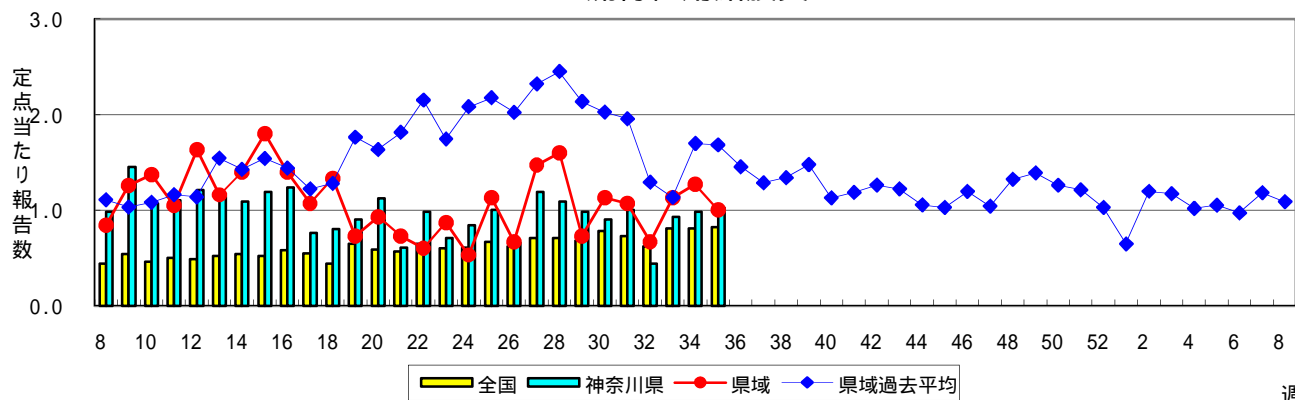
流行性耳下腺炎(おたふくかぜ)



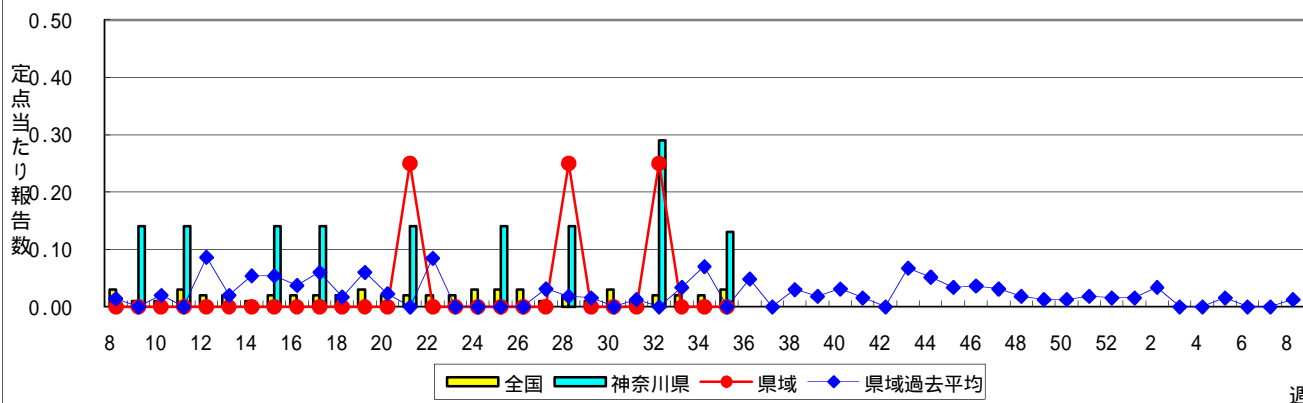
急性出血性結膜炎



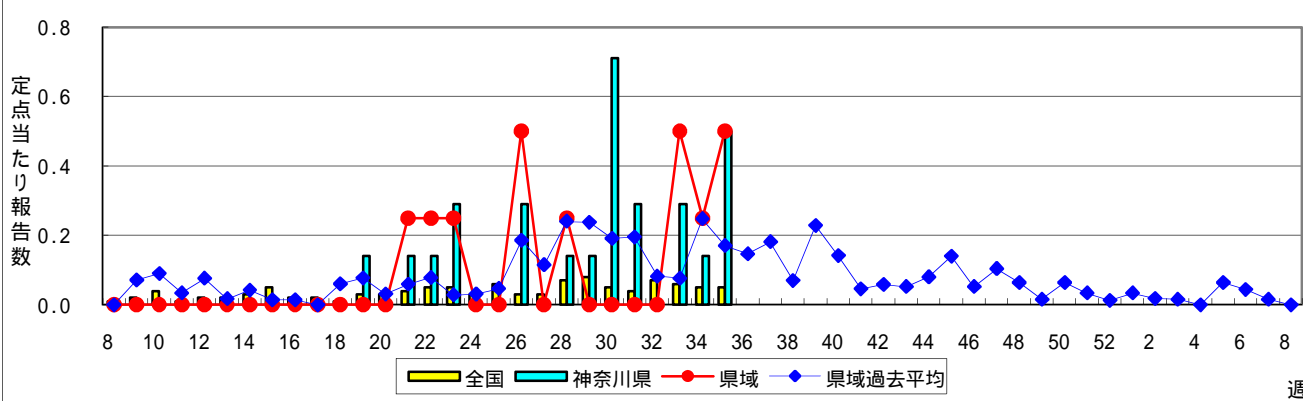
流行性角結膜炎



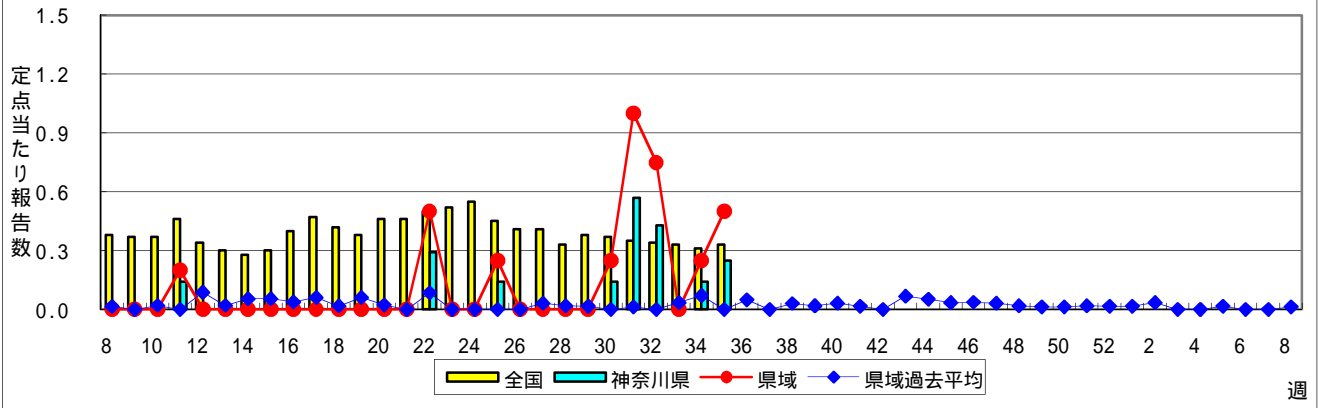
細菌性髄膜炎



無菌性髄膜炎



マイコプラズマ肺炎



クラミジア肺炎(オウム病を除く)

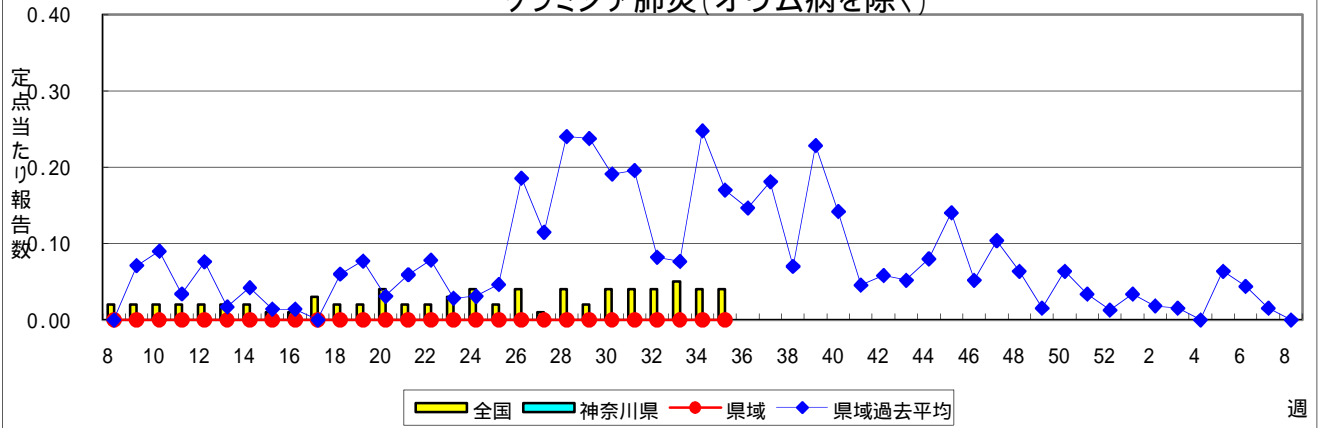


表1 報告数・定点当たり報告数 疾病、政令市・保健所別 (その1)

2010年35週(08月30日～09月05日)

神奈川県	インフルエンザ (高病原性鳥インフルエンザを除く)		RSウイルス感染症		咽頭結膜熱		A群溶血性レンサ球菌咽頭炎		感染性胃腸炎	
	報告数	定点当たり	報告数	定点当たり	報告数	定点当たり	報告数	定点当たり	報告数	定点当たり
全県	22	0.07	9	0.04	27	0.13	85	0.42	569	2.82
横浜市	3	0.02	2	0.02	10	0.12	32	0.38	197	2.35
川崎市	1	0.02	1	0.03	5	0.15	20	0.61	142	4.30
相模原市	-	-	-	-	-	-	1	0.07	60	4.29
県域 (横浜市、川崎市、相模原市を除く)	18	0.16	6	0.08	12	0.17	32	0.45	170	2.39
横須賀市	-	-	2	0.22	-	-	1	0.11	10	1.11
藤沢市	13	1.00	-	-	3	0.38	9	1.13	8	1.00
平塚	-	-	-	-	1	0.14	3	0.43	3	0.43
鎌倉	3	0.38	-	-	-	-	2	0.40	15	3.00
小田原	-	-	-	-	1	0.17	4	0.67	22	3.67
三崎	-	-	-	-	4	2.00	-	-	2	1.00
厚木	1	0.06	4	0.36	-	-	3	0.27	48	4.36
足柄上	-	-	-	-	-	-	-	-	1	0.33
秦野	1	0.10	-	-	-	-	3	0.50	30	5.00
大和	-	-	-	-	1	0.14	5	0.71	23	3.29
茅ヶ崎	-	-	-	-	2	0.29	2	0.29	8	1.14

神奈川県	水痘		手足口病		伝染性紅斑		突発性発しん		百日咳	
	報告数	定点当たり	報告数	定点当たり	報告数	定点当たり	報告数	定点当たり	報告数	定点当たり
全県	69	0.34	188	0.93	68	0.34	179	0.89	11	0.05
横浜市	34	0.40	69	0.82	22	0.26	82	0.98	2	0.02
川崎市	7	0.21	27	0.82	5	0.15	33	1.00	3	0.09
相模原市	6	0.43	10	0.71	5	0.36	8	0.57	-	-
県域 (横浜市、川崎市、相模原市を除く)	22	0.31	82	1.15	36	0.51	56	0.79	6	0.08
横須賀市	2	0.22	13	1.44	1	0.11	6	0.67	-	-
藤沢市	-	-	13	1.63	4	0.50	11	1.38	1	0.13
平塚	4	0.57	12	1.71	2	0.29	6	0.86	-	-
鎌倉	1	0.20	1	0.20	2	0.40	3	0.60	-	-
小田原	2	0.33	19	3.17	3	0.50	4	0.67	-	-
三崎	1	0.50	-	-	2	1.00	-	-	-	-
厚木	9	0.82	7	0.64	8	0.73	11	1.00	5	0.45
足柄上	-	-	2	0.67	-	-	-	-	-	-
秦野	2	0.33	5	0.83	11	1.83	5	0.83	-	-
大和	1	0.14	4	0.57	-	-	8	1.14	-	-
茅ヶ崎	-	-	6	0.86	3	0.43	2	0.29	-	-

神奈川県	ヘルパンギーナ		流行性耳下腺炎		急性出血性結膜炎		流行性角結膜炎		細菌性髄膜炎	
	報告数	定点当たり	報告数	定点当たり	報告数	定点当たり	報告数	定点当たり	報告数	定点当たり
全県	190	0.94	160	0.79	-	-	42	1.02	1	0.13
横浜市	89	1.06	85	1.01	-	-	14	0.88	-	-
川崎市	42	1.27	12	0.36	-	-	10	1.43	1	0.50
相模原市	9	0.64	7	0.50	-	-	4	1.00	-	-
県域 (横浜市、川崎市、相模原市を除く)	50	0.70	56	0.79	-	-	14	1.00	-	-
横須賀市	4	0.44	5	0.56	-	-	2	2.00	-	-
藤沢市	8	1.00	2	0.25	-	-	2	1.00	-	-
平塚	2	0.29	5	0.71	-	-	-	-	-	-
鎌倉	1	0.20	9	1.80	-	-	1	1.00
小田原	3	0.50	8	1.33	-	-	-	-
三崎	-	-	1	0.50
厚木	16	1.45	7	0.64	-	-	9	3.00	-	-
足柄上	2	0.67	-	-
秦野	10	1.67	9	1.50	-	-	-	-
大和	2	0.29	6	0.86	-	-	-	-
茅ヶ崎	2	0.29	4	0.57	-	-	-	-

表1 報告数・定点当たり報告数 疾病、政令市・保健所別 (その2)

2010年35週(08月30日～09月05日)

神奈川県	無菌性髄膜炎		マイコプラズマ肺炎		クラミジア肺炎 (オウム病を除く)	
	報告数	定点当たり	報告数	定点当たり	報告数	定点当たり
全県	4	0.50	2	0.25	-	-
横浜市	2	2.00	-	-	-	-
川崎市	-	-	-	-	-	-
相模原市	-	-	-	-	-	-
県域 <small>(横浜、川崎、相模原を除く)</small>	2	0.50	2	0.50	-	-
横須賀市	-	-	-	-	-	-
藤沢市	1	1.00	1	1.00	-	-
平塚	1	1.00	-	-	-	-
鎌倉
小田原
三崎
厚木	-	-	1	1.00	-	-
足柄上
秦野
大和
茅ヶ崎

表2 報告数・定点当たり報告数、疾病・年齢階級別
(全県及び横浜市・川崎市・相模原市を除く県域) (その1)

2010年35週(08月30日~09月05日)

*表2は、各保健福祉事務所からの最新の報告をもとに作成しているため、国の還元データである表1および表3の数値と一致しないことがあります。

インフルエンザ定点	項目	合計	~5か月	~11か月	1歳	2	3	4	5	6	7	8
インフルエンザ (高病原性鳥インフルエンザを除く)	全国	報告数 128	-	-	1	4	3	9	4	12	5	7
		定点当たり 0.03	-	-	0.00	0.00	0.00	0.00	0.00	0.00	0.00	0.00
	全県	報告数 22	-	-	-	1	1	2	-	4	2	3
		定点当たり 0.07	-	-	-	0.00	0.00	0.01	-	0.01	0.01	0.01
県域	報告数 18	-	-	-	1	-	2	-	3	2	3	
	定点当たり 0.16	-	-	-	0.01	-	0.02	-	0.03	0.02	0.03	

小児科定点	項目	合計	~5か月	~11か月	1歳	2	3	4	5	6	7	8
RSウイルス感染症	全国	報告数 372	53	86	152	48	19	9	2	1	-	-
		定点当たり 0.12	0.02	0.03	0.05	0.02	0.01	0.00	0.00	0.00	-	-
	全県	報告数 9	-	1	2	4	-	-	1	-	-	-
		定点当たり 0.04	-	0.00	0.01	0.02	-	-	0.00	-	-	-
県域	報告数 6	-	1	1	3	-	-	-	-	-	-	-
	定点当たり 0.08	-	0.01	0.01	0.04	-	-	-	-	-	-	-
咽頭結膜熱	全国	報告数 999	7	50	186	162	170	120	127	85	28	11
		定点当たり 0.33	0.00	0.02	0.06	0.05	0.06	0.04	0.04	0.03	0.01	0.00
	全県	報告数 27	1	2	3	4	2	4	4	4	1	-
		定点当たり 0.13	0.00	0.01	0.01	0.02	0.01	0.02	0.02	0.02	0.00	-
県域	報告数 12	-	1	1	-	1	3	2	2	2	1	-
	定点当たり 0.17	-	0.01	0.01	-	0.01	0.04	0.03	0.03	0.03	0.01	-
A群溶血性レンサ球菌咽頭炎	全国	報告数 1,760	3	23	75	110	193	259	254	228	139	108
		定点当たり 0.58	0.00	0.01	0.02	0.04	0.06	0.09	0.08	0.08	0.05	0.04
	全県	報告数 85	-	1	3	5	6	11	17	9	7	9
		定点当たり 0.42	-	0.00	0.01	0.02	0.03	0.05	0.08	0.04	0.03	0.04
県域	報告数 32	-	-	-	2	4	2	7	3	3	5	
	定点当たり 0.45	-	-	-	0.03	0.06	0.03	0.10	0.04	0.04	0.07	
感染性胃腸炎	全国	報告数 9,727	180	1,020	1,628	1,016	892	708	637	493	416	340
		定点当たり 3.21	0.06	0.34	0.54	0.34	0.29	0.23	0.21	0.16	0.14	0.11
	全県	報告数 569	7	66	106	48	48	46	46	31	23	25
		定点当たり 2.82	0.03	0.33	0.52	0.24	0.24	0.23	0.23	0.15	0.11	0.12
県域	報告数 170	2	25	30	12	11	10	16	12	6	9	
	定点当たり 2.39	0.03	0.35	0.42	0.17	0.15	0.14	0.23	0.17	0.08	0.13	
水痘	全国	報告数 1,506	24	91	324	321	250	188	133	65	38	17
		定点当たり 0.50	0.01	0.03	0.11	0.11	0.08	0.06	0.04	0.02	0.01	0.01
	全県	報告数 69	-	6	13	6	18	3	11	6	2	1
		定点当たり 0.34	-	0.03	0.06	0.03	0.09	0.01	0.05	0.03	0.01	0.00
県域	報告数 22	-	1	5	1	6	1	3	1	-	1	
	定点当たり 0.31	-	0.01	0.07	0.01	0.08	0.01	0.04	0.01	-	0.01	

インフルエンザ定点	項目	9	10-14	15-19	20-29	30-39	40-49	50-59	60-69	70-79	80歳以上
インフルエンザ (高病原性鳥インフルエンザを除く)	全国	報告数 5	16	8	14	19	8	6	4	2	1
		定点当たり 0.00	0.00	0.00	0.00	0.00	0.00	0.00	0.00	0.00	0.00
	全県	報告数 1	2	1	-	3	-	2	-	-	-
		定点当たり 0.00	0.01	0.00	-	0.01	-	0.01	-	-	-
県域	報告数 1	2	1	-	1	-	2	-	-	-	
	定点当たり 0.01	0.02	0.01	-	0.01	-	0.02	-	-	-	

小児科定点	項目	9	10-14	15-19	20歳以上
RSウイルス感染症	全国	報告数 1	-	-	1
		定点当たり 0.00	-	-	0.00
	全県	報告数 1	-	-	-
		定点当たり 0.00	-	-	-
県域	報告数 1	-	-	-	
	定点当たり 0.01	-	-	-	
咽頭結膜熱	全国	報告数 11	25	3	14
		定点当たり 0.00	0.01	0.00	0.00
	全県	報告数 -	2	-	-
		定点当たり -	0.01	-	-
県域	報告数 -	1	-	-	
	定点当たり -	0.01	-	-	
A群溶血性レンサ球菌咽頭炎	全国	報告数 86	148	27	107
		定点当たり 0.03	0.05	0.01	0.04
	全県	報告数 4	10	-	3
		定点当たり 0.02	0.05	-	0.01
県域	報告数 -	5	-	1	
	定点当たり -	0.07	-	0.01	
感染性胃腸炎	全国	報告数 293	952	251	901
		定点当たり 0.10	0.31	0.08	0.30
	全県	報告数 10	51	15	47
		定点当たり 0.05	0.25	0.07	0.23
県域	報告数 3	15	5	14	
	定点当たり 0.04	0.21	0.07	0.20	
水痘	全国	報告数 9	27	3	16
		定点当たり 0.00	0.01	0.00	0.01
	全県	報告数 2	1	-	-
		定点当たり 0.01	0.00	-	-
県域	報告数 2	1	-	-	
	定点当たり 0.03	0.01	-	-	

表2 報告数・定点当たり報告数、疾病・年齢階級別
(全県及び横浜市・川崎市・相模原市を除く県域) (その2)

2010年35週(08月30日~09月05日)

*表2は、各保健福祉事務所からの最新の報告をもとに作成しているため、国の還元データである表1および表3の数値と一致しないことがあります。

小児科定点	項目	合計	~5か月	~11か月	1歳
手足口病	全国	報告数 3,384	30	204	875
		定点当たり 1.12	0.01	0.07	0.29
	全県	報告数 188	-	18	50
		定点当たり 0.93	-	0.09	0.25
	県域	報告数 82	-	2	22
		定点当たり 1.15	-	0.03	0.31
伝染性紅斑	全国	報告数 986	2	25	70
		定点当たり 0.33	0.00	0.01	0.02
	全県	報告数 68	-	1	4
		定点当たり 0.34	-	0.00	0.02
	県域	報告数 36	-	-	1
		定点当たり 0.51	-	-	0.01
突発性発しん	全国	報告数 2,266	76	1,059	978
		定点当たり 0.75	0.03	0.35	0.32
	全県	報告数 179	5	68	87
		定点当たり 0.89	0.02	0.34	0.43
	県域	報告数 56	-	26	24
		定点当たり 0.79	-	0.37	0.34
百日咳	全国	報告数 109	7	2	3
		定点当たり 0.04	0.00	0.00	0.00
	全県	報告数 11	-	-	-
		定点当たり 0.05	-	-	-
	県域	報告数 6	-	-	-
		定点当たり 0.08	-	-	-
ヘルパンギーナ	全国	報告数 2,878	24	223	655
		定点当たり 0.95	0.01	0.07	0.22
	全県	報告数 190	2	24	41
		定点当たり 0.94	0.01	0.12	0.20
	県域	報告数 50	2	7	9
		定点当たり 0.70	0.03	0.10	0.13
流行性耳下腺炎	全国	報告数 2,871	-	15	166
		定点当たり 0.95	-	0.00	0.05
	全県	報告数 160	-	2	6
		定点当たり 0.79	-	0.01	0.03
	県域	報告数 56	-	-	2
		定点当たり 0.79	-	-	0.03

小児科定点	項目	2	3	4	5	6	7	8	9	10-14	15-19	20歳以上
手足口病	全国	報告数 753	502	363	262	135	71	52	37	69	8	23
		定点当たり 0.25	0.17	0.12	0.09	0.04	0.02	0.02	0.01	0.02	0.00	0.01
	全県	報告数 39	25	20	12	4	7	5	-	2	-	1
		定点当たり 0.19	0.12	0.10	0.06	0.02	0.03	0.02	-	0.03	-	0.01
	県域	報告数 16	16	7	5	3	5	3	18	27	-	7
		定点当たり 0.23	0.23	0.10	0.07	0.04	0.07	0.04	0.01	0.01	-	0.00
伝染性紅斑	全国	報告数 95	158	177	181	94	74	36	20	32	-	22
		定点当たり 0.03	0.05	0.06	0.06	0.03	0.02	0.01	0.01	0.01	-	0.01
	全県	報告数 8	13	10	11	9	2	2	2	4	-	2
		定点当たり 0.04	0.06	0.05	0.05	0.04	0.01	0.01	0.01	0.02	-	0.01
	県域	報告数 4	5	7	7	6	1	2	1	2	-	-
		定点当たり 0.06	0.07	0.10	0.10	0.08	0.01	0.03	0.01	0.03	-	-
突発性発しん	全国	報告数 127	12	3	4	1	1	1	1	2	-	1
		定点当たり 0.04	0.00	0.00	0.00	0.00	0.00	0.00	0.00	0.00	-	0.00
	全県	報告数 14	4	-	-	1	-	-	-	-	-	-
		定点当たり 0.07	0.02	-	-	0.00	-	-	-	-	-	-
	県域	報告数 4	1	-	-	1	-	-	-	-	-	-
		定点当たり 0.06	0.01	-	-	0.01	-	-	-	-	-	-
百日咳	全国	報告数 7	8	6	4	5	5	4	7	11	2	38
		定点当たり 0.00	0.00	0.00	0.00	0.00	0.00	0.00	0.00	0.00	0.00	0.01
	全県	報告数 -	-	-	1	-	2	1	2	1	1	3
		定点当たり -	-	-	0.00	-	0.01	0.00	0.01	0.00	0.00	0.01
	県域	報告数 -	-	-	1	-	1	1	1	1	1	-
		定点当たり -	-	-	0.01	-	0.01	0.01	0.01	0.01	0.01	-
ヘルパンギーナ	全国	報告数 564	455	400	241	122	62	49	29	31	5	18
		定点当たり 0.19	0.15	0.13	0.08	0.04	0.02	0.02	0.01	0.01	0.00	0.01
	全県	報告数 28	34	30	7	7	7	4	2	1	-	3
		定点当たり 0.14	0.17	0.15	0.03	0.03	0.03	0.02	0.01	0.00	-	0.01
	県域	報告数 4	9	10	2	1	3	2	1	-	-	-
		定点当たり 0.06	0.13	0.14	0.03	0.01	0.04	0.03	0.01	-	-	-
流行性耳下腺炎	全国	報告数 281	417	478	430	312	200	165	113	220	19	55
		定点当たり 0.09	0.14	0.16	0.14	0.10	0.07	0.05	0.04	0.07	0.01	0.02
	全県	報告数 10	9	20	29	19	12	13	10	22	2	6
		定点当たり 0.05	0.04	0.10	0.14	0.09	0.06	0.06	0.05	0.11	0.01	0.03
	県域	報告数 3	3	4	8	8	6	6	3	8	1	4
		定点当たり 0.04	0.04	0.06	0.11	0.11	0.08	0.08	0.04	0.11	0.01	0.06

表2 報告数・定点当たり報告数、疾病・年齢階級別
(全県及び横浜市・川崎市・相模原市を除く県域) (その3)

2010年35週(08月30日～09月05日)

*表2は、各保健福祉事務所からの最新の報告をもとに作成しているため、国の還元データである表1および表3の数値と一致しないことがあります。

眼科定点	項目	合計	～5か月	～11か月	1歳	2	3	4	5	6	7	8
急性出血性結膜炎	全国	報告数 6	1	-	-	-	-	-	-	-	-	1
		定点当たり 0.01	0.00	-	-	-	-	-	-	-	-	0.00
	全県	報告数 -	-	-	-	-	-	-	-	-	-	-
		定点当たり -	-	-	-	-	-	-	-	-	-	-
	県域	報告数 -	-	-	-	-	-	-	-	-	-	-
		定点当たり -	-	-	-	-	-	-	-	-	-	-
流行性角結膜炎	全国	報告数 555	2	6	19	26	17	11	18	11	9	5
		定点当たり 0.82	0.00	0.01	0.03	0.04	0.03	0.02	0.03	0.02	0.01	0.01
	全県	報告数 43	-	-	1	3	2	1	2	1	2	1
		定点当たり 1.05	-	-	0.02	0.07	0.05	0.02	0.05	0.02	0.05	0.02
	県域	報告数 14	-	-	1	-	-	1	1	-	1	1
		定点当たり 1.00	-	-	0.07	-	-	0.07	0.07	-	0.07	0.07

基幹定点(週報)	項目	合計	0歳	1-4	5-9	10-14	15-19	20-24	25-29	30-34	35-39	40-44
細菌性髄膜炎	全国	報告数 15	3	4	-	-	1	-	-	-	-	-
		定点当たり 0.03	0.01	0.01	-	-	0.00	-	-	-	-	-
	全県	報告数 1	-	-	-	-	-	-	-	-	-	-
		定点当たり 0.13	-	-	-	-	-	-	-	-	-	-
	県域	報告数 -	-	-	-	-	-	-	-	-	-	-
		定点当たり -	-	-	-	-	-	-	-	-	-	-
無菌性髄膜炎	全国	報告数 25	8	3	2	2	-	1	3	1	3	-
		定点当たり 0.05	0.02	0.01	0.00	0.00	-	0.00	0.01	0.00	0.01	-
	全県	報告数 4	2	-	1	-	-	-	-	-	-	-
		定点当たり 0.50	0.25	-	0.13	-	-	-	-	-	-	-
	県域	報告数 2	-	-	1	-	-	-	-	-	-	-
		定点当たり 0.50	-	-	0.25	-	-	-	-	-	-	-
マイコプラズマ肺炎	全国	報告数 153	-	49	41	26	8	6	1	11	2	-
		定点当たり 0.33	-	0.11	0.09	0.06	0.02	0.01	0.00	0.02	0.00	-
	全県	報告数 2	-	1	1	-	-	-	-	-	-	-
		定点当たり 0.25	-	0.13	0.13	-	-	-	-	-	-	-
	県域	報告数 2	-	1	1	-	-	-	-	-	-	-
		定点当たり 0.50	-	0.25	0.25	-	-	-	-	-	-	-
クラミジア肺炎 (オウム病を除く)	全国	報告数 18	-	7	2	1	-	-	-	1	2	-
		定点当たり 0.04	-	0.02	0.00	0.00	-	-	-	0.00	0.00	-
	全県	報告数 -	-	-	-	-	-	-	-	-	-	-
		定点当たり -	-	-	-	-	-	-	-	-	-	-
	県域	報告数 -	-	-	-	-	-	-	-	-	-	-
		定点当たり -	-	-	-	-	-	-	-	-	-	-

眼科定点	項目	9	10-14	15-19	20-29	30-39	40-49	50-59	60-69
急性出血性結膜炎	全国	報告数 -	-	1	-	1	2	-	-
		定点当たり -	-	0.00	-	0.00	0.00	-	-
	全県	報告数 -	-	-	-	-	-	-	-
		定点当たり -	-	-	-	-	-	-	-
	県域	報告数 -	-	-	-	-	-	-	-
		定点当たり -	-	-	-	-	-	-	-
流行性角結膜炎	全国	報告数 3	23	21	111	108	57	47	37
		定点当たり 0.00	0.03	0.03	0.16	0.16	0.08	0.07	0.05
	全県	報告数 -	1	4	6	11	3	2	1
		定点当たり -	0.02	0.10	0.15	0.27	0.07	0.05	0.02
	県域	報告数 -	-	1	4	2	1	-	1
		定点当たり -	-	0.07	0.29	0.14	0.07	-	0.07

基幹定点(週報)	項目	45-49	50-54	55-59	60-64	65-69	70歳以上
細菌性髄膜炎	全国	報告数 -	2	1	-	1	3
		定点当たり -	0.00	0.00	-	0.00	0.01
	全県	報告数 -	-	1	-	-	-
		定点当たり -	-	0.13	-	-	-
	県域	報告数 -	-	-	-	-	-
		定点当たり -	-	-	-	-	-
無菌性髄膜炎	全国	報告数 1	-	-	-	1	-
		定点当たり 0.00	-	-	-	0.00	-
	全県	報告数 -	-	-	-	-	-
		定点当たり -	-	-	-	-	-
	県域	報告数 -	-	-	-	-	-
		定点当たり -	-	-	-	-	-
マイコプラズマ肺炎	全国	報告数 -	-	-	3	1	5
		定点当たり -	-	-	0.01	0.00	0.01
	全県	報告数 -	-	-	-	-	-
		定点当たり -	-	-	-	-	-
	県域	報告数 -	-	-	-	-	-
		定点当たり -	-	-	-	-	-
クラミジア肺炎 (オウム病を除く)	全国	報告数 -	-	2	1	-	2
		定点当たり -	-	0.00	0.00	-	0.00
	全県	報告数 -	-	-	-	-	-
		定点当たり -	-	-	-	-	-
	県域	報告数 -	-	-	-	-	-
		定点当たり -	-	-	-	-	-

表3 5週前～今週の推移 (その1)
(全県及び横浜市・川崎市・相模原市を除く県域)

2010年35週(08月30日～09月05日)

疾病名	項目		5週前	4週前	3週前	2週前	1週前	今週
			30週	31週	32週	33週	34週	35週
			(07月26日 ～08月01 日)	(08月02日 ～08月08 日)	(08月09日 ～08月15 日)	(08月16日 ～08月22 日)	(08月23日 ～08月29 日)	(08月30日 ～09月05 日)
インフルエンザ (高病原性鳥インフルエンザを除く)	全県	報告数	6	14	8	7	12	22
		定点当たり	0.02	0.05	0.03	0.02	0.04	0.07
	県域	報告数	4	12	4	3	-	18
		定点当たり	0.03	0.11	0.04	0.03	-	0.16
RSウイルス 感染症	全県	報告数	5	7	6	7	3	9
		定点当たり	0.02	0.04	0.04	0.04	0.02	0.04
	県域	報告数	1	-	2	1	1	6
		定点当たり	0.01	-	0.03	0.02	0.01	0.08
咽頭結膜熱	全県	報告数	47	33	22	22	23	27
		定点当たり	0.23	0.17	0.13	0.12	0.12	0.13
	県域	報告数	20	12	5	11	8	12
		定点当たり	0.27	0.17	0.08	0.18	0.11	0.17
A群溶血性レンサ球菌咽頭炎	全県	報告数	102	90	41	68	69	85
		定点当たり	0.50	0.45	0.24	0.38	0.35	0.42
	県域	報告数	25	24	10	19	28	32
		定点当たり	0.34	0.33	0.16	0.32	0.40	0.45
感染性胃腸炎	全県	報告数	521	519	336	379	514	569
		定点当たり	2.58	2.60	1.99	2.13	2.62	2.82
	県域	報告数	190	145	126	134	167	170
		定点当たり	2.60	2.01	1.97	2.23	2.39	2.39
水痘	全県	報告数	180	154	107	80	89	69
		定点当たり	0.89	0.77	0.63	0.45	0.45	0.34
	県域	報告数	65	50	40	24	24	22
		定点当たり	0.89	0.69	0.63	0.40	0.34	0.31
手足口病	全県	報告数	551	426	304	234	226	188
		定点当たり	2.73	2.13	1.80	1.31	1.15	0.93
	県域	報告数	198	161	143	98	94	82
		定点当たり	2.71	2.24	2.23	1.63	1.34	1.15
伝染性紅斑	全県	報告数	104	114	64	67	79	68
		定点当たり	0.51	0.57	0.38	0.38	0.40	0.34
	県域	報告数	63	63	37	31	32	36
		定点当たり	0.86	0.88	0.58	0.52	0.46	0.51
突発性発しん	全県	報告数	133	151	93	137	168	179
		定点当たり	0.66	0.76	0.55	0.77	0.86	0.89
	県域	報告数	49	56	25	47	54	56
		定点当たり	0.67	0.78	0.39	0.78	0.77	0.79

表3 5週前～今週の推移 (その2)
(全県及び横浜市・川崎市・相模原市を除く県域)

2010年35週(08月30日～09月05日)

疾病名	項目		5週前	4週前	3週前	2週前	1週前	今週
			30週	31週	32週	33週	34週	35週
			(07月26日 ～08月01 日)	(08月02日 ～08月08 日)	(08月09日 ～08月15 日)	(08月16日 ～08月22 日)	(08月23日 ～08月29 日)	(08月30日 ～09月05 日)
百日咳	全県	報告数	11	10	11	6	10	11
		定点当たり	0.05	0.05	0.07	0.03	0.05	0.05
	県域	報告数	9	7	10	4	5	6
		定点当たり	0.12	0.10	0.16	0.07	0.07	0.08
ヘルパンギーナ	全県	報告数	987	670	356	216	216	190
		定点当たり	4.89	3.35	2.11	1.21	1.10	0.94
	県域	報告数	298	153	105	65	91	50
		定点当たり	4.08	2.13	1.64	1.08	1.30	0.70
流行性耳下腺炎	全県	報告数	317	260	169	223	208	160
		定点当たり	1.57	1.30	1.00	1.25	1.06	0.79
	県域	報告数	118	92	76	74	74	56
		定点当たり	1.62	1.28	1.19	1.23	1.06	0.79
急性出血性結膜炎	全県	報告数	1	1	-	-	1	-
		定点当たり	0.02	0.02	-	-	0.02	-
	県域	報告数	1	-	-	-	1	-
		定点当たり	0.07	-	-	-	0.07	-
流行性角結膜炎	全県	報告数	38	41	16	39	42	42
		定点当たり	0.90	1.00	0.44	0.91	0.98	1.02
	県域	報告数	17	16	8	17	19	14
		定点当たり	1.13	1.07	0.67	1.13	1.27	1.00
細菌性髄膜炎	全県	報告数	-	-	2	-	-	1
		定点当たり	-	-	0.29	-	-	0.13
	県域	報告数	-	-	1	-	-	-
		定点当たり	-	-	0.25	-	-	-
無菌性髄膜炎	全県	報告数	5	2	-	2	1	4
		定点当たり	0.71	0.29	-	0.25	0.14	0.50
	県域	報告数	-	-	-	2	1	2
		定点当たり	-	-	-	0.50	0.25	0.50
マイコプラズマ肺炎	全県	報告数	1	4	3	-	1	2
		定点当たり	0.14	0.57	0.43	-	0.14	0.25
	県域	報告数	1	4	3	-	1	2
		定点当たり	0.25	1.00	0.75	-	0.25	0.50
クラミジア肺炎 (オウム病を除く)	全県	報告数	-	-	-	-	-	-
		定点当たり	-	-	-	-	-	-
	県域	報告数	-	-	-	-	-	-
		定点当たり	-	-	-	-	-	-