



# 神奈川県感染症発生情報（34週報）

<http://www.eiken.pref.kanagawa.jp/>

平成22年・34週(8月23日～8月29日)



## 今週の注目感染症 ～腸管出血性大腸菌感染症～

神奈川県では、第34週に腸管出血性大腸菌感染症の報告が12例ありました。第1週～第34週までの神奈川県の累積報告数は110例（昨年同時期は98例）となっています。腸管出血性大腸菌感染症は、ペロ毒素を産生する腸管出血性大腸菌に感染することで発症し、頻回な水様便や血便、腹痛、おう吐などがみられ、溶血性尿毒症候群（HUS）や中枢神経合併症を合併して、重症化することもあります。汚染された食品からの経口感染が多いですが、感染者の便を介しても感染します。予防のために、汚染される可能性のある食品は十分に加熱し、調理器具の消毒・殺菌などに注意しましょう。トイレの後、食事の前などは、石鹸と流水で十分な手洗いを心がけましょう。

## 今週の全数把握対象疾患

（当該週の国による集計及び各保健福祉事務所からの届出をもとに期日を決めて集計しているため、集計数が前後することがあります。）

分類	対象疾患	内訳				神奈川県
		県域*	横浜市	川崎市	相模原市	
二類	結核	5	11	6	3	25
三類	細菌性赤痢	1				1
	腸管出血性大腸菌感染症	5	3	3	1	12
四類	デング熱	1				1
	レジオネラ症		1			1
五類	アメーバ赤痢	1	2			3
	ジアルジア症	1				1
	麻しん	2				2

## 県域の全数把握対象疾患情報

- ・結核5例：病型は肺結核3例、肺結核及び結核性胸膜炎1例、粟粒結核1例、年齢群は20歳代1例、40歳代1例、50歳代2例、90歳代1例
- ・細菌性赤痢1例：年齢群は50歳代、菌種は*S. sonnei*、推定感染地域は中華人民共和国
- ・腸管出血性大腸菌感染症5例（うち有症状者4例、無症状病原体保有者1例）：年齢群は10歳代3例、40歳代1例、90歳代1例、血清型・毒素型はO157VT1VT2 1例、O157VT2 3例、O145VT2 1例、推定感染地域は神奈川県5例
- ・デング熱1例：年齢群は40歳代、推定感染地域はフィリピン
- ・アメーバ赤痢1例：年齢群は40歳代、病型は腸管アメーバ症、推定感染経路は同性間性的接触、推定感染地域は東京都
- ・ジアルジア症1例：年齢群は40歳代、推定感染地域はインドネシア
- ・麻しん2例（小田原）：年齢群は10歳代1例、20歳代1例、病型は修飾麻しん（検査診断例）2例、推定感染地域は神奈川県1例、都道府県不明1例、ワクチン接種歴は、2回接種あり1例、1回接種あり1例

## 今週の定点把握対象疾患

- ・インフルエンザの報告が、横浜市（定点当たり0.09）で見られています。
- ・手足口病の定点当たり報告数が、秦野（定点当たり3.33）保健福祉事務所管内で多くなっています。
- ・伝染性紅斑の定点当たり報告数が、秦野（定点当たり2.17）保健福祉事務所管内で多くなっています。
- ・ヘルパンギーナの定点当たり報告数が、秦野（定点当たり3.33）保健福祉事務所管内で多くなっています。
- ・流行性耳下腺炎の定点当たり報告数が、秦野（定点当たり3.17）保健福祉事務所管内で多くなっています。

## 神奈川県感染症情報センター

神奈川県衛生研究所 企画情報部 衛生情報課

TEL:0467-83-4400(代表)

FAX:0467-89-5211(企画情報部)

感染症発生動向調査事業は「感染症の予防及び感染症の患者に対する医療に関する法律」によって行われています。

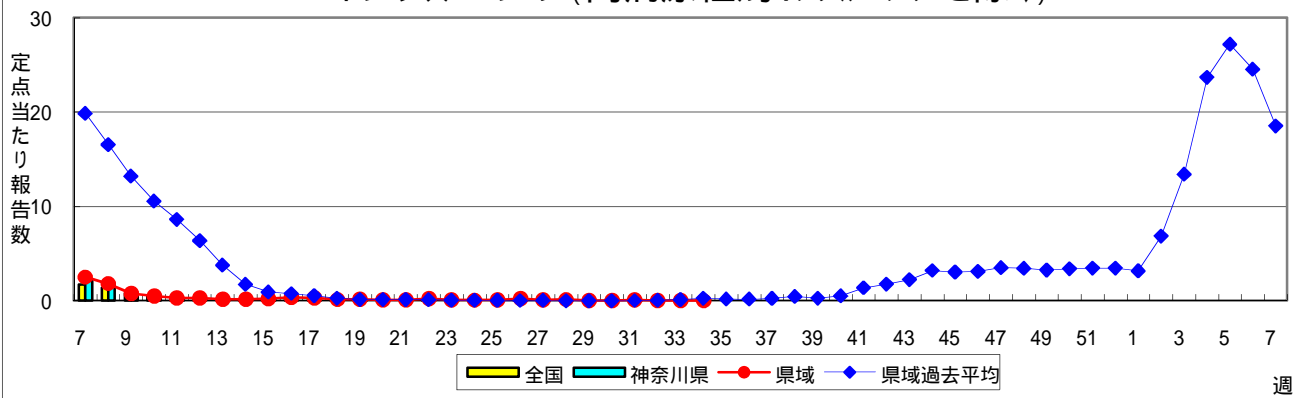
\* 県域とは、神奈川県内の市町村のうち横浜市、川崎市、相模原市を除いた地域です。

# 感染症発生動向調査:週報対象疾患の時系列グラフ

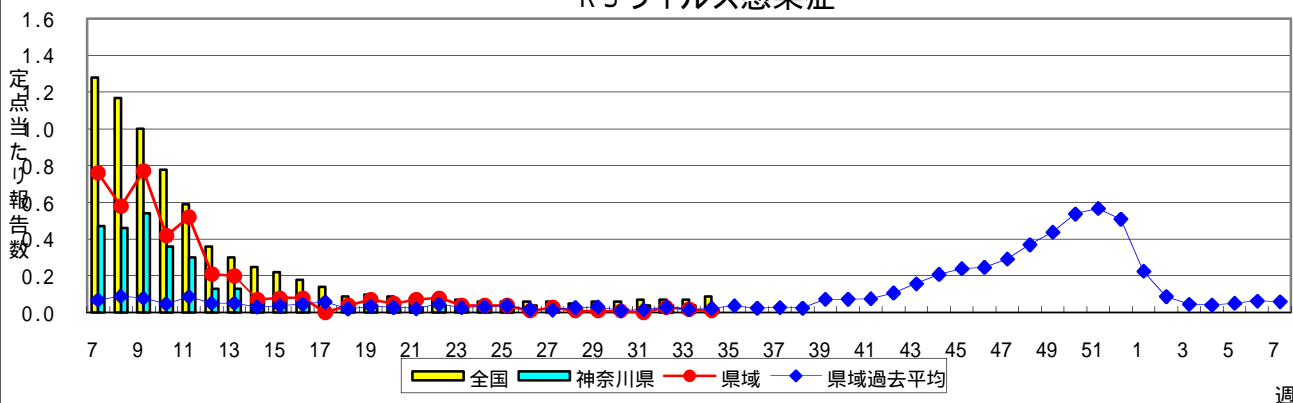
疾患名の括弧書きは、一般名称であり、正式名称ではありません。

神奈川県全域と県域(2010年13週以前は横浜市・川崎市を除く。14週以降は横浜市・川崎市・相模原市を除く。)のデータです。

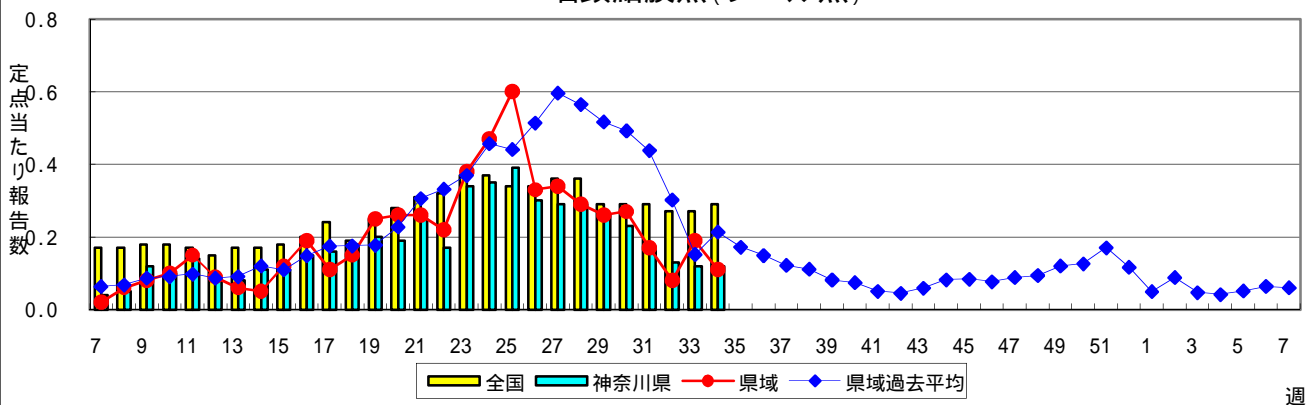
## インフルエンザ(高病原性鳥インフルエンザを除く)



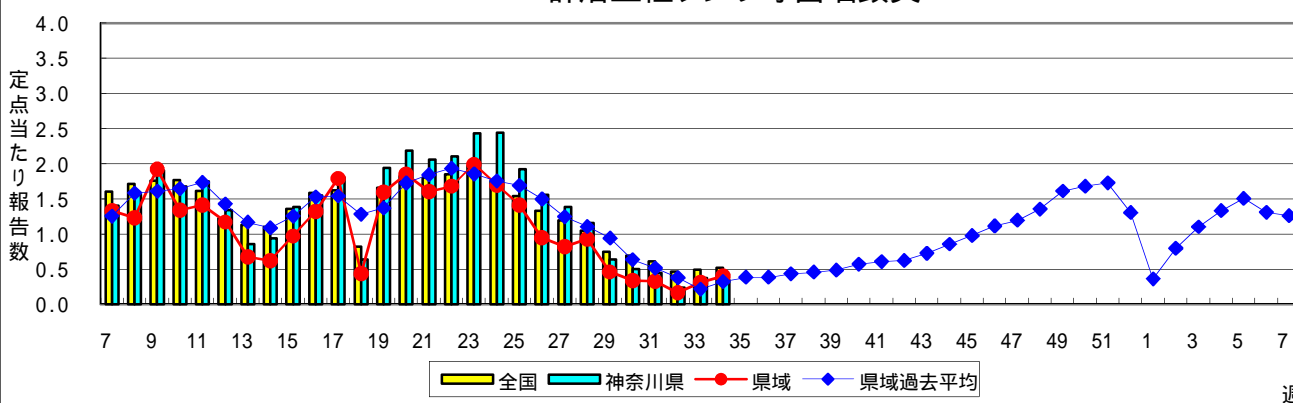
## RSウイルス感染症



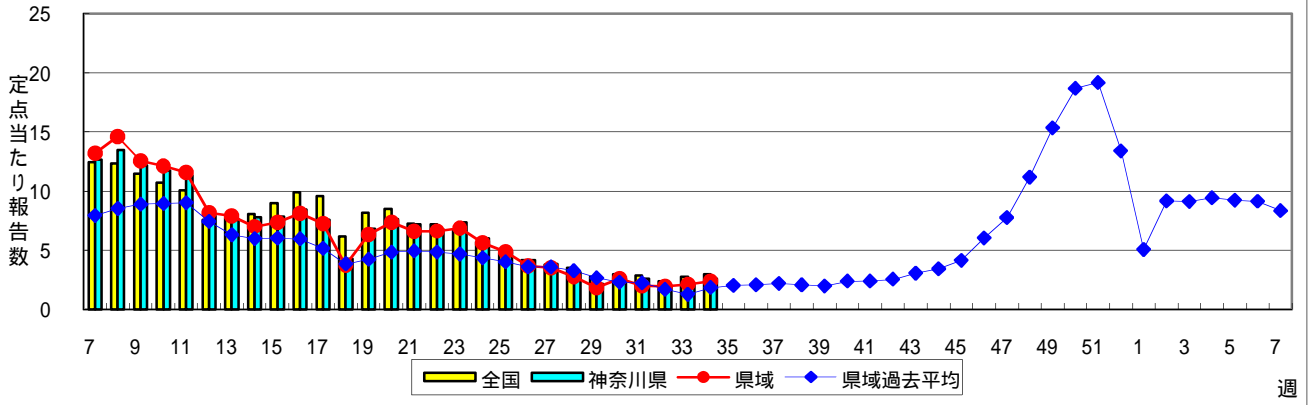
## 咽頭結膜熱(プール熱)



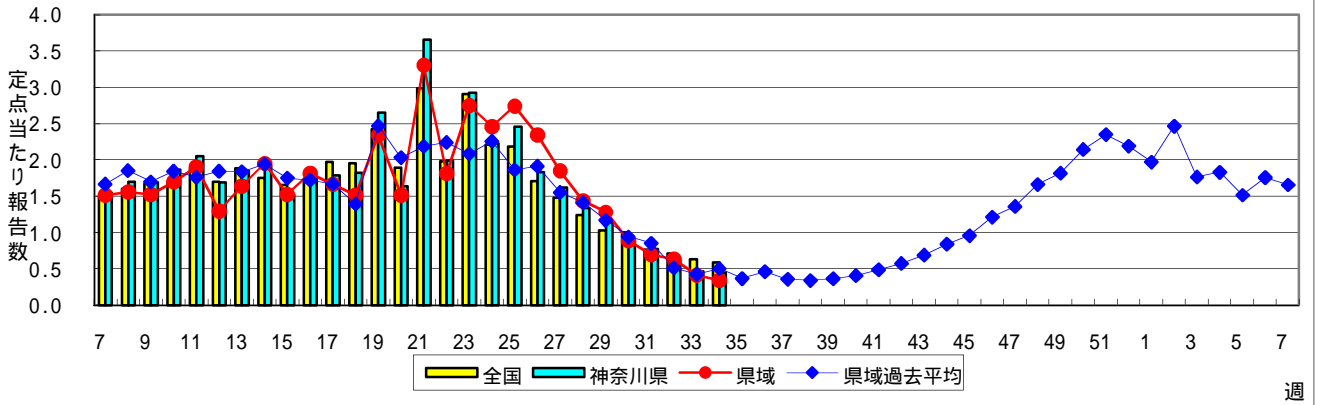
## A群溶血性レンサ球菌咽頭炎



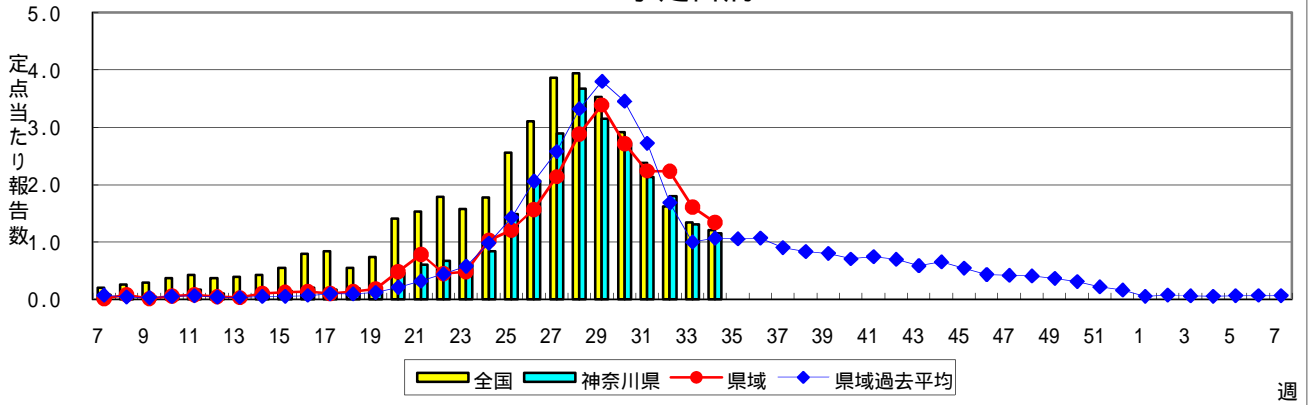
### 感染性胃腸炎



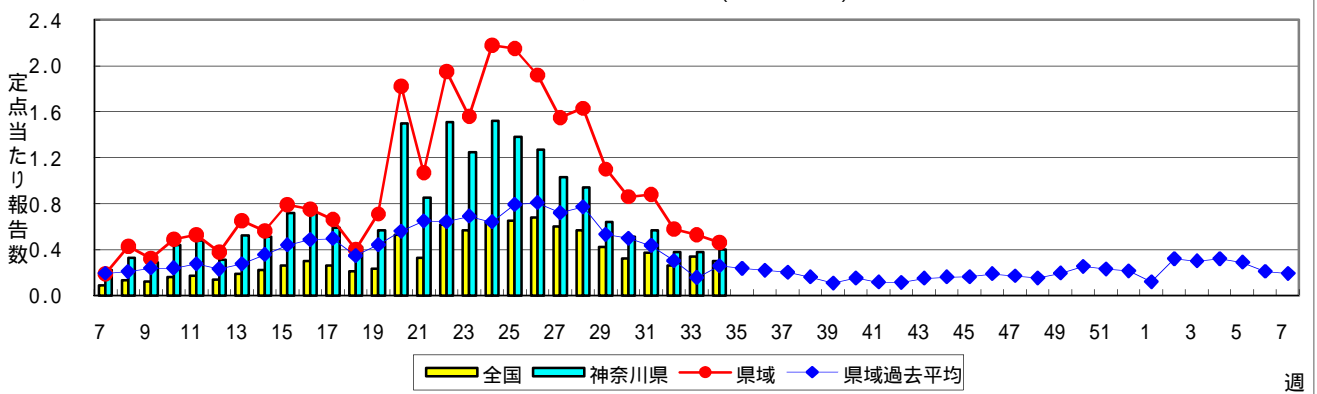
### 水痘(水ぼうそう)



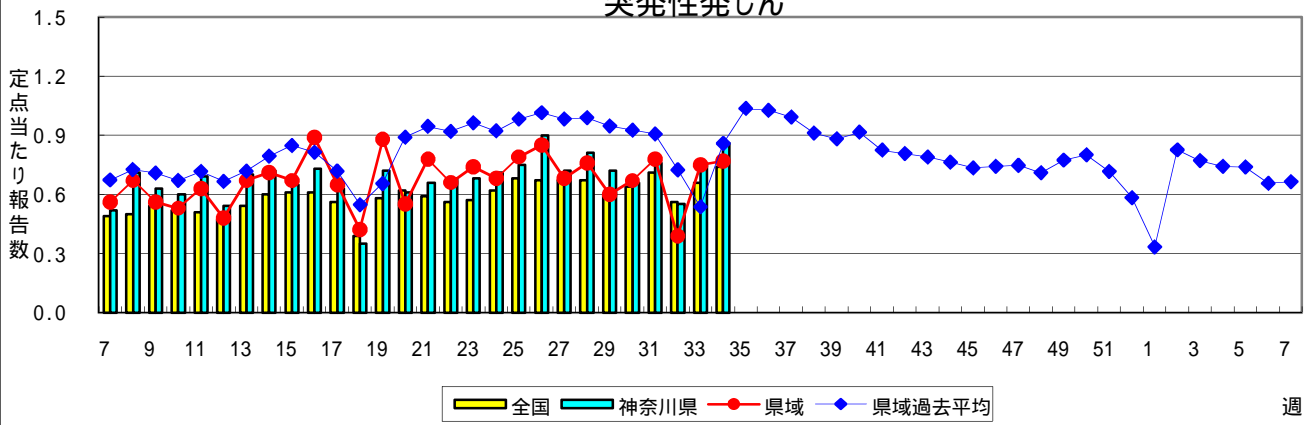
### 手足口病



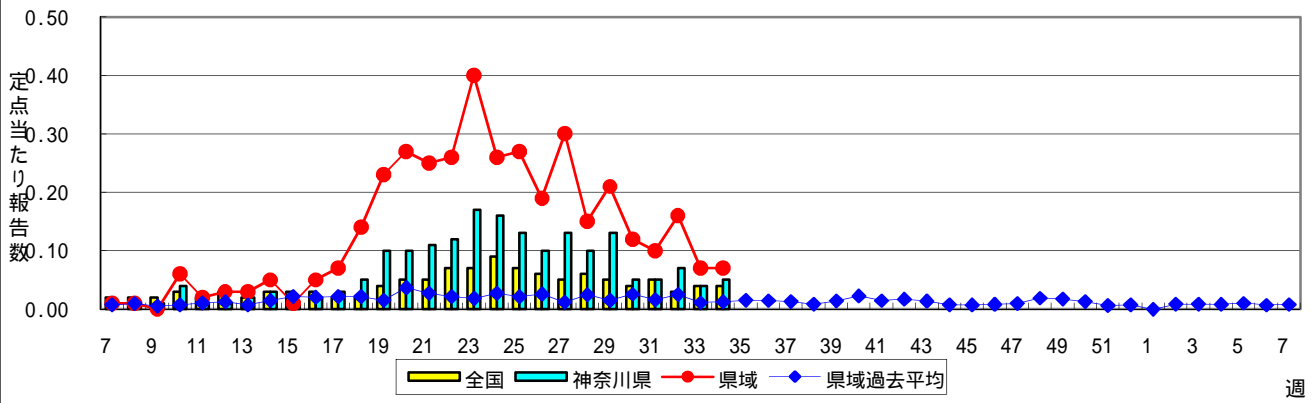
### 伝染性紅斑(リンゴ病)



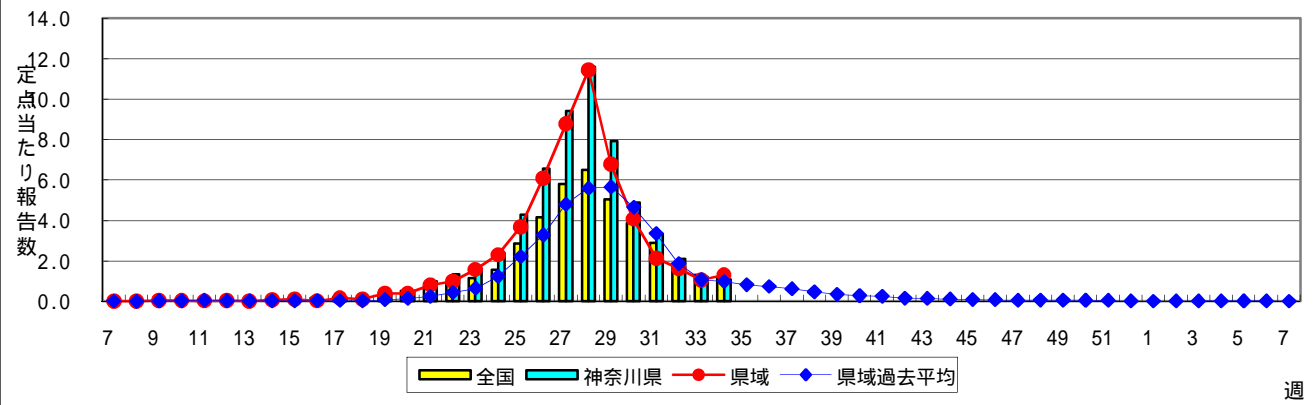
### 突発性発しん



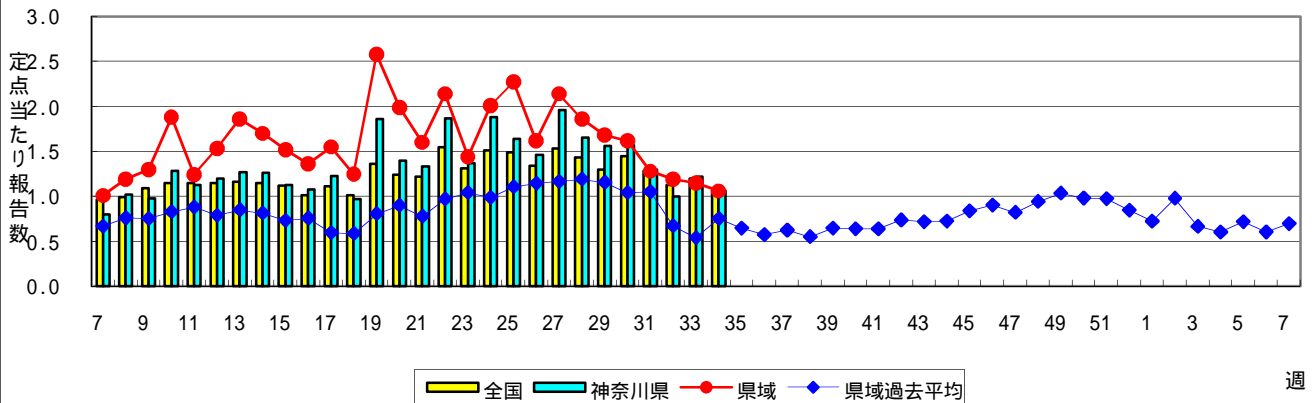
### 百日咳



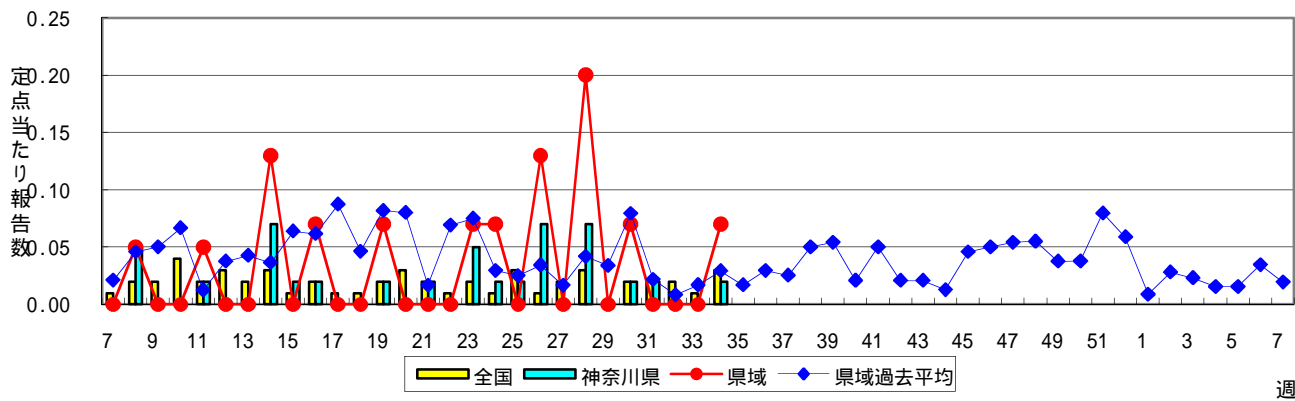
### ヘルパンギーナ



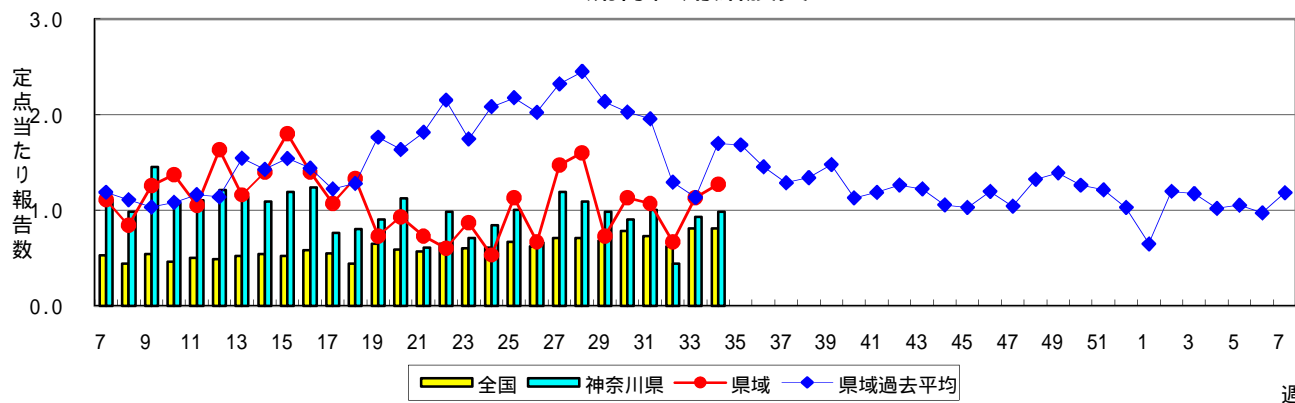
### 流行性耳下腺炎(おたふくかぜ)



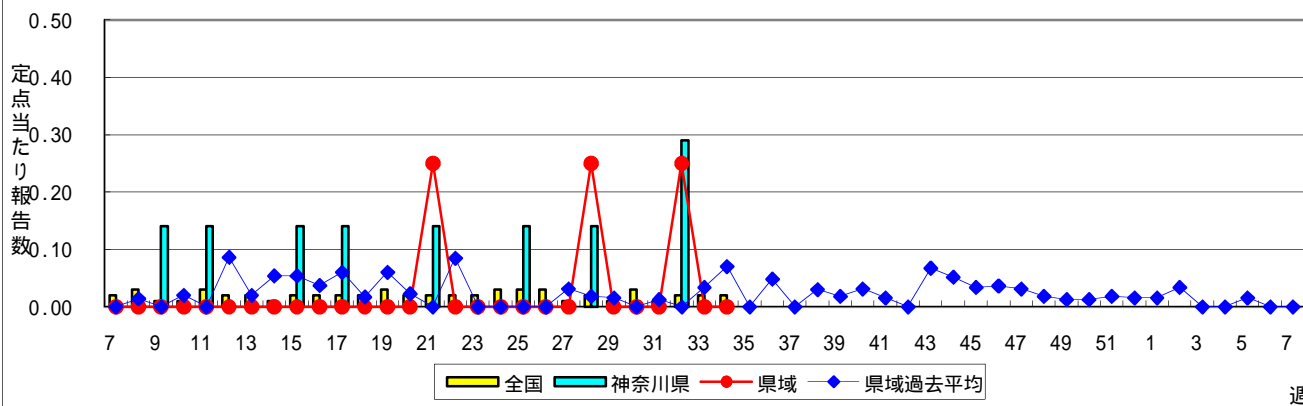
### 急性出血性結膜炎



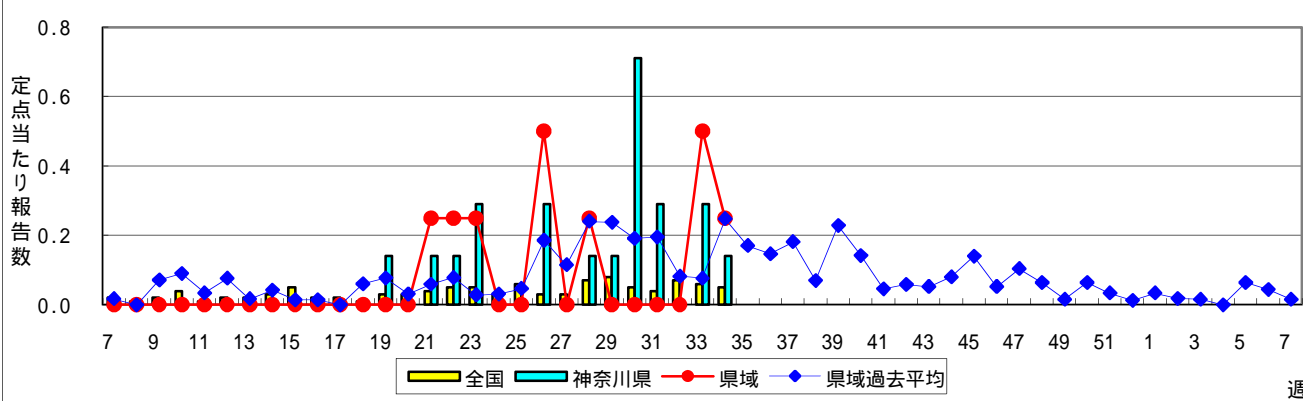
### 流行性角結膜炎



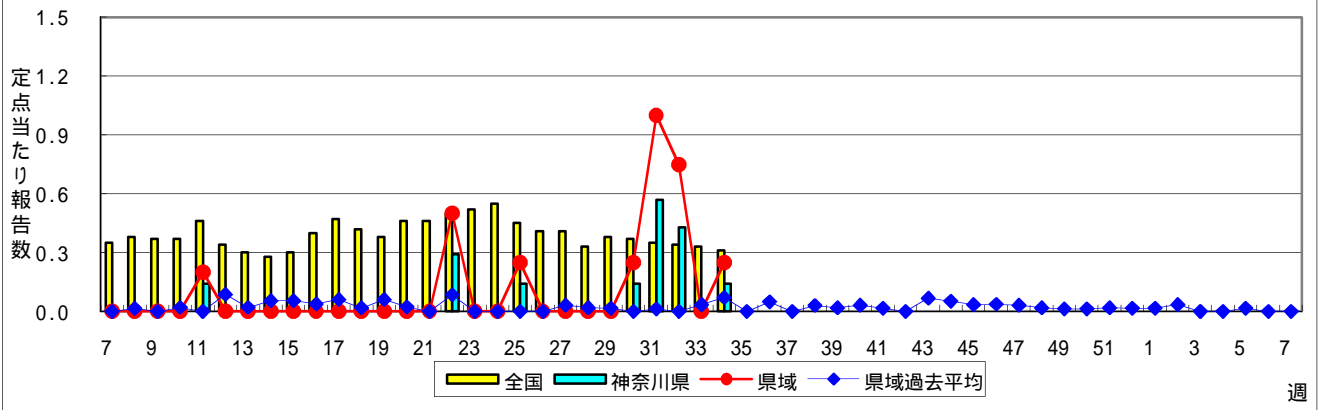
### 細菌性髄膜炎



### 無菌性髄膜炎



### マイコプラズマ肺炎



### クラミジア肺炎(オウム病を除く)

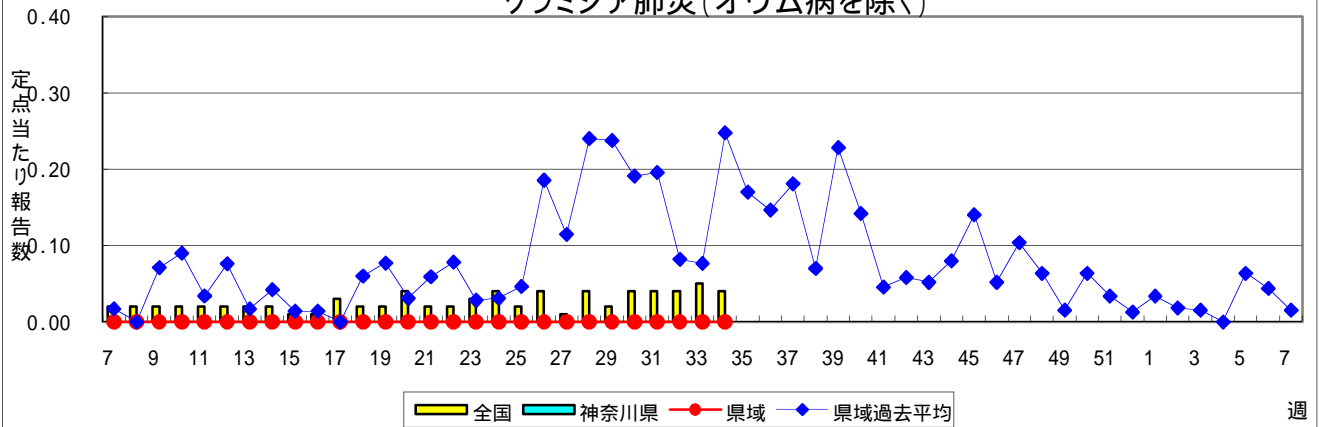


表1 報告数・定点当たり報告数 疾病、政令市・保健所別 (その1)

2010年34週(08月23日～08月29日)

神奈川県	インフルエンザ (高病原性鳥インフルエンザを 除く)		RSウイルス感染症		咽頭結膜熱		A群溶血性レンサ球菌 咽頭炎		感染性胃腸炎	
	報告数	定点当たり	報告数	定点当たり	報告数	定点当たり	報告数	定点当たり	報告数	定点当たり
全県	12	0.04	3	0.02	23	0.12	69	0.35	514	2.62
横浜市	11	0.09	2	0.02	7	0.09	28	0.35	165	2.04
川崎市	1	0.02	-	-	8	0.27	12	0.40	129	4.30
相模原市	-	-	-	-	-	-	1	0.07	53	3.53
県域 (横浜市、川崎市、相模原市を除く)	-	-	1	0.01	8	0.11	28	0.40	167	2.39
横須賀市	-	-	-	-	-	-	1	0.11	8	0.89
藤沢市	-	-	-	-	2	0.25	4	0.50	15	1.88
平塚	-	-	-	-	-	-	-	-	5	0.83
鎌倉	-	-	-	-	-	-	2	0.40	9	1.80
小田原	-	-	-	-	-	-	5	0.83	17	2.83
三崎	-	-	-	-	2	1.00	-	-	1	0.50
厚木	-	-	1	0.09	-	-	2	0.18	37	3.36
足柄上	-	-	-	-	-	-	-	-	2	0.67
秦野	-	-	-	-	1	0.17	6	1.00	30	5.00
大和	-	-	-	-	1	0.14	6	0.86	28	4.00
茅ヶ崎	-	-	-	-	2	0.29	2	0.29	15	2.14

神奈川県	水痘		手足口病		伝染性紅斑		突発性発しん		百日咳	
	報告数	定点当たり	報告数	定点当たり	報告数	定点当たり	報告数	定点当たり	報告数	定点当たり
全県	89	0.45	226	1.15	79	0.40	168	0.86	10	0.05
横浜市	41	0.51	82	1.01	30	0.37	63	0.78	1	0.01
川崎市	15	0.50	39	1.30	6	0.20	36	1.20	4	0.13
相模原市	9	0.60	11	0.73	11	0.73	15	1.00	-	-
県域 (横浜市、川崎市、相模原市を除く)	24	0.34	94	1.34	32	0.46	54	0.77	5	0.07
横須賀市	6	0.67	6	0.67	3	0.33	2	0.22	-	-
藤沢市	7	0.88	12	1.50	6	0.75	11	1.38	2	0.25
平塚	1	0.17	13	2.17	1	0.17	4	0.67	-	-
鎌倉	2	0.40	5	1.00	-	-	3	0.60	-	-
小田原	-	-	12	2.00	2	0.33	5	0.83	-	-
三崎	-	-	3	1.50	-	-	-	-	-	-
厚木	3	0.27	18	1.64	2	0.18	13	1.18	3	0.27
足柄上	1	0.33	-	-	-	-	2	0.67	-	-
秦野	3	0.50	20	3.33	13	2.17	1	0.17	-	-
大和	1	0.14	2	0.29	3	0.43	10	1.43	-	-
茅ヶ崎	-	-	3	0.43	2	0.29	3	0.43	-	-

神奈川県	ヘルパンギーナ		流行性耳下腺炎		急性出血性結膜炎		流行性角結膜炎		細菌性髄膜炎	
	報告数	定点当たり	報告数	定点当たり	報告数	定点当たり	報告数	定点当たり	報告数	定点当たり
全県	216	1.10	208	1.06	1	0.02	42	0.98	-	-
横浜市	90	1.11	98	1.21	-	-	13	0.76	-	-
川崎市	29	0.97	22	0.73	-	-	6	0.86	-	-
相模原市	6	0.40	14	0.93	-	-	4	1.00	-	-
県域 (横浜市、川崎市、相模原市を除く)	91	1.30	74	1.06	1	0.07	19	1.27	-	-
横須賀市	10	1.11	8	0.89	-	-	4	4.00	-	-
藤沢市	13	1.63	8	1.00	-	-	1	0.50	-	-
平塚	3	0.50	8	1.33	-	-	1	0.50	-	-
鎌倉	8	1.60	6	1.20	-	-	1	1.00	...	...
小田原	10	1.67	5	0.83	-	-	-	-	...	...
三崎	2	1.00	-	-	...	...	...	...	...	...
厚木	16	1.45	9	0.82	1	0.33	11	3.67	-	-
足柄上	-	-	-	-	...	...	...	...	...	...
秦野	20	3.33	19	3.17	-	-	-	-	...	...
大和	4	0.57	7	1.00	-	-	-	-	...	...
茅ヶ崎	5	0.71	4	0.57	-	-	1	0.50	...	...

表1 報告数・定点当たり報告数 疾病、政令市・保健所別 (その2)

2010年34週(08月23日～08月29日)

神奈川県	無菌性髄膜炎		マイコプラズマ肺炎		クラミジア肺炎 (オウム病を除く)	
	報告数	定点当たり	報告数	定点当たり	報告数	定点当たり
全県	1	0.14	1	0.14	-	-
横浜市	-	-	-	-	-	-
川崎市	-	-	-	-	-	-
相模原市	-	-	-	-	-	-
県域 <small>(横浜市、川崎市、相模原市を除く)</small>	1	0.25	1	0.25	-	-
横須賀市	-	-	-	-	-	-
藤沢市	1	1.00	1	1.00	-	-
平塚	-	-	-	-	-	-
鎌倉	...	...	...	...	...	...
小田原	...	...	...	...	...	...
三崎	...	...	...	...	...	...
厚木	-	-	-	-	-	-
足柄上	...	...	...	...	...	...
秦野	...	...	...	...	...	...
大和	...	...	...	...	...	...
茅ヶ崎	...	...	...	...	...	...



表2 報告数・定点当たり報告数、疾病・年齢階級別  
(全県及び横浜市・川崎市・相模原市を除く県域) (その1)

2010年34週(08月23日～08月29日)

\*表2は、各保健福祉事務所からの最新の報告をもとに作成しているため、国の還元データである表1および表3の数値と一致しないことがあります。

インフルエンザ	定点	項目	合計	～5か月	～11か月	1歳	2	3	4	5	6	7	8
インフルエンザ (高病原性鳥インフルエンザを除く)	全国	報告数	119	-	1	3	4	6	4	2	4	1	3
		定点当たり	0.03	-	0.00	0.00	0.00	0.00	0.00	0.00	0.00	0.00	0.00
	全県	報告数	12	-	-	-	2	3	2	-	-	1	1
		定点当たり	0.04	-	-	-	0.01	0.01	0.01	-	-	0.00	0.00
	県域	報告数	-	-	-	-	-	-	-	-	-	-	-
		定点当たり	-	-	-	-	-	-	-	-	-	-	-

小児科	定点	項目	合計	～5か月	～11か月	1歳	2	3	4	5	6	7	8
RSウイルス感染症	全国	報告数	262	43	52	115	29	12	2	4	1	-	-
		定点当たり	0.09	0.01	0.02	0.04	0.01	0.00	0.00	0.00	0.00	-	-
	全県	報告数	3	-	1	2	-	-	-	-	-	-	-
		定点当たり	0.02	-	0.01	0.01	-	-	-	-	-	-	-
	県域	報告数	1	-	-	1	-	-	-	-	-	-	-
		定点当たり	0.01	-	-	0.01	-	-	-	-	-	-	-
咽頭結膜熱	全国	報告数	875	4	41	169	159	138	129	91	62	25	13
		定点当たり	0.29	0.00	0.01	0.06	0.05	0.05	0.04	0.03	0.02	0.01	0.00
	全県	報告数	23	-	-	5	6	2	4	2	1	1	1
		定点当たり	0.12	-	-	0.03	0.03	0.01	0.02	0.01	0.01	0.01	0.01
	県域	報告数	8	-	-	1	2	-	3	1	-	-	1
		定点当たり	0.11	-	-	0.01	0.03	-	0.04	0.01	-	-	0.01
A群溶血性レンサ球菌咽頭炎	全国	報告数	1,574	4	19	62	103	186	224	219	204	139	96
		定点当たり	0.52	0.00	0.01	0.02	0.03	0.06	0.07	0.07	0.07	0.07	0.05
	全県	報告数	69	-	-	1	6	6	10	12	9	4	6
		定点当たり	0.35	-	-	0.01	0.03	0.03	0.05	0.06	0.05	0.02	0.03
	県域	報告数	28	-	-	-	3	2	3	5	3	2	1
		定点当たり	0.40	-	-	-	0.04	0.03	0.04	0.07	0.04	0.03	0.01
感染性胃腸炎	全国	報告数	9,013	182	988	1,580	1,010	781	652	588	428	317	308
		定点当たり	3.01	0.06	0.33	0.53	0.34	0.26	0.22	0.20	0.14	0.11	0.10
	全県	報告数	514	5	62	90	50	45	38	32	32	23	18
		定点当たり	2.62	0.03	0.32	0.46	0.26	0.23	0.19	0.16	0.16	0.12	0.09
	県域	報告数	167	-	21	25	15	16	14	8	15	10	6
		定点当たり	2.39	-	0.30	0.36	0.21	0.23	0.20	0.11	0.21	0.14	0.09
水痘	全国	報告数	1,786	29	113	363	378	322	238	153	64	41	23
		定点当たり	0.60	0.01	0.04	0.12	0.13	0.11	0.08	0.05	0.02	0.01	0.01
	全県	報告数	89	-	10	17	11	12	15	13	3	2	2
		定点当たり	0.45	-	0.05	0.09	0.06	0.06	0.08	0.07	0.02	0.01	0.01
	県域	報告数	24	-	1	1	3	4	6	2	3	1	1
		定点当たり	0.34	-	0.01	0.01	0.04	0.06	0.09	0.03	0.04	0.01	0.01

インフルエンザ	定点	項目	9	10-14	15-19	20-29	30-39	40-49	50-59	60-69	70-79	80歳以上
インフルエンザ (高病原性鳥インフルエンザを除く)	全国	報告数	3	9	4	27	15	8	8	6	4	7
		定点当たり	0.00	0.00	0.00	0.01	0.00	0.00	0.00	0.00	0.00	0.00
	全県	報告数	-	1	-	-	1	-	1	-	-	-
		定点当たり	-	0.00	-	-	0.00	-	0.00	-	-	-
	県域	報告数	-	-	-	-	-	-	-	-	-	-
		定点当たり	-	-	-	-	-	-	-	-	-	-

小児科	定点	項目	9	10-14	15-19	20歳以上
RSウイルス感染症	全国	報告数	1	1	1	1
		定点当たり	0.00	0.00	0.00	0.00
	全県	報告数	-	-	-	-
		定点当たり	-	-	-	-
	県域	報告数	-	-	-	-
		定点当たり	-	-	-	-
咽頭結膜熱	全国	報告数	9	21	4	10
		定点当たり	0.00	0.01	0.00	0.00
	全県	報告数	-	1	-	-
		定点当たり	-	0.01	-	-
	県域	報告数	-	-	-	-
		定点当たり	-	-	-	-
A群溶血性レンサ球菌咽頭炎	全国	報告数	73	126	24	95
		定点当たり	0.02	0.04	0.01	0.03
	全県	報告数	3	6	-	6
		定点当たり	0.02	0.03	-	0.03
	県域	報告数	1	3	-	5
		定点当たり	0.01	0.04	-	0.07
感染性胃腸炎	全国	報告数	252	770	246	911
		定点当たり	0.08	0.26	0.08	0.30
	全県	報告数	14	37	10	58
		定点当たり	0.07	0.19	0.05	0.30
	県域	報告数	5	9	2	21
		定点当たり	0.07	0.13	0.03	0.30
水痘	全国	報告数	15	30	3	14
		定点当たり	0.01	0.01	0.00	0.00
	全県	報告数	2	2	-	-
		定点当たり	0.01	0.01	-	-
	県域	報告数	-	2	-	-
		定点当たり	-	0.03	-	-

表2 報告数・定点当たり報告数、疾病・年齢階級別  
(全県及び横浜市・川崎市・相模原市を除く県域) (その2)

2010年34週(08月23日～08月29日)

\*表2は、各保健福祉事務所からの最新の報告をもとに作成しているため、国の還元データである表1および表3の数値と一致しないことがあります。

小児科定点	項目	合計	～5か月	～11か月	1歳	
手足口病	全国	報告数 3,618	23	212	976	
		定点当たり	1.21	0.01	0.07	0.33
	全県	報告数 226	1	17	68	
		定点当たり	1.15	0.01	0.09	0.35
	県域	報告数 94	-	4	24	
		定点当たり	1.34	-	0.06	0.34
伝染性紅斑	全国	報告数 912	2	15	66	
		定点当たり	0.30	0.00	0.01	0.02
	全県	報告数 79	-	1	6	
		定点当たり	0.40	-	0.01	0.03
	県域	報告数 32	-	-	1	
		定点当たり	0.46	-	-	0.01
突発性発しん	全国	報告数 2,211	74	967	1,016	
		定点当たり	0.74	0.02	0.32	0.34
	全県	報告数 168	2	72	74	
		定点当たり	0.86	0.01	0.37	0.38
	県域	報告数 54	-	24	19	
		定点当たり	0.77	-	0.34	0.27
百日咳	全国	報告数 114	7	2	5	
		定点当たり	0.04	0.00	0.00	0.00
	全県	報告数 10	-	-	-	
		定点当たり	0.05	-	-	-
	県域	報告数 5	-	-	-	
		定点当たり	0.07	-	-	-
ヘルパンギーナ	全国	報告数 3,429	33	264	868	
		定点当たり	1.14	0.01	0.09	0.29
	全県	報告数 216	-	19	63	
		定点当たり	1.10	-	0.10	0.32
	県域	報告数 91	-	8	29	
		定点当たり	1.30	-	0.11	0.41
流行性耳下腺炎	全国	報告数 3,178	1	17	177	
		定点当たり	1.06	0.00	0.01	0.06
	全県	報告数 208	-	1	16	
		定点当たり	1.06	-	0.01	0.08
	県域	報告数 74	-	-	8	
		定点当たり	1.06	-	-	0.11

小児科定点	項目	2	3	4	5	6	7	8	9	10-14	15-19	20歳以上	
手足口病	全国	報告数 801	541	382	235	148	80	64	40	74	6	36	
		定点当たり	0.27	0.18	0.13	0.08	0.05	0.03	0.02	0.01	0.02	0.00	0.01
	全県	報告数 36	34	28	12	10	2	6	-	-	2	-	1
		定点当たり	0.18	0.17	0.14	0.06	0.05	0.01	0.03	-	0.03	-	0.01
	県域	報告数 15	17	13	6	7	2	3	18	27	-	-	7
		定点当たり	0.21	0.24	0.19	0.09	0.10	0.03	0.04	0.01	0.01	-	0.00
伝染性紅斑	全国	報告数 80	151	132	189	105	63	35	26	26	1	21	
		定点当たり	0.03	0.05	0.04	0.06	0.04	0.02	0.01	0.01	0.01	0.00	0.01
	全県	報告数 8	13	10	22	6	6	1	3	6	-	3	
		定点当たり	0.04	0.07	0.05	0.11	0.03	0.03	0.01	0.02	0.03	-	0.02
	県域	報告数 1	6	4	11	2	4	-	2	-	-	-	1
		定点当たり	0.01	0.09	0.06	0.16	0.03	0.06	-	0.03	-	-	0.01
突発性発しん	全国	報告数 121	20	6	1	1	2	1	1	1	-	-	
		定点当たり	0.04	0.01	0.00	0.00	0.00	0.00	0.00	0.00	0.00	-	-
	全県	報告数 15	3	1	-	-	1	-	-	-	-	-	-
		定点当たり	0.08	0.02	0.01	-	-	0.01	-	-	-	-	-
	県域	報告数 10	1	-	-	-	-	-	-	-	-	-	-
		定点当たり	0.14	0.01	-	-	-	-	-	-	-	-	-
百日咳	全国	報告数 5	2	9	2	5	5	7	3	9	1	52	
		定点当たり	0.00	0.00	0.00	0.00	0.00	0.00	0.00	0.00	0.00	0.00	0.02
	全県	報告数 -	-	-	-	1	-	1	1	1	1	1	5
		定点当たり	-	-	-	-	0.01	-	0.01	0.01	0.01	0.01	0.03
	県域	報告数 -	-	-	-	1	-	1	1	1	1	1	-
		定点当たり	-	-	-	-	0.01	-	0.01	0.01	0.01	0.01	-
ヘルパンギーナ	全国	報告数 738	527	399	282	103	83	41	30	34	5	22	
		定点当たり	0.25	0.18	0.13	0.09	0.03	0.03	0.01	0.01	0.01	0.00	0.01
	全県	報告数 48	28	23	10	11	4	6	-	-	2	1	1
		定点当たり	0.24	0.14	0.12	0.05	0.06	0.02	0.03	-	0.01	0.01	0.01
	県域	報告数 19	11	8	4	6	-	4	-	-	2	-	-
		定点当たり	0.27	0.16	0.11	0.06	0.09	-	0.06	-	0.03	-	-
流行性耳下腺炎	全国	報告数 327	464	559	510	346	245	173	91	182	27	59	
		定点当たり	0.11	0.15	0.19	0.17	0.12	0.08	0.06	0.03	0.06	0.01	0.02
	全県	報告数 23	27	29	27	18	22	8	10	15	4	8	
		定点当たり	0.12	0.14	0.15	0.14	0.09	0.11	0.04	0.05	0.08	0.02	0.04
	県域	報告数 5	10	9	11	8	7	3	3	5	1	4	
		定点当たり	0.07	0.14	0.13	0.16	0.11	0.10	0.04	0.04	0.07	0.01	0.06

表2 報告数・定点当たり報告数、疾病・年齢階級別  
(全県及び横浜市・川崎市・相模原市を除く県域) (その3)

2010年34週(08月23日～08月29日)

\*表2は、各保健福祉事務所からの最新の報告をもとに作成しているため、国の還元データである表1および表3の数値と一致しないことがあります。

眼科定点	項目	合計	～5か月	～11か月	1歳	2	3	4	5	6	7	8
急性出血性結膜炎	全国	報告数	22	1	-	-	-	1	2	-	-	-
		定点当たり	0.03	0.00	-	-	-	0.00	0.00	-	-	-
	全県	報告数	1	-	-	-	-	-	-	-	-	-
		定点当たり	0.02	-	-	-	-	-	-	-	-	-
	県域	報告数	1	-	-	-	-	-	-	-	-	-
		定点当たり	0.07	-	-	-	-	-	-	-	-	-
流行性角結膜炎	全国	報告数	548	2	5	22	12	15	16	17	5	5
		定点当たり	0.81	0.00	0.01	0.03	0.02	0.02	0.02	0.03	0.01	0.01
	全県	報告数	42	-	-	2	3	1	1	-	1	-
		定点当たり	0.98	-	-	0.05	0.07	0.02	0.02	-	0.02	-
	県域	報告数	19	-	-	1	1	1	1	-	-	-
		定点当たり	1.27	-	-	0.07	0.07	0.07	0.07	-	-	0.07

基幹定点(週報)	項目	合計	0歳	1-4	5-9	10-14	15-19	20-24	25-29	30-34	35-39	40-44
細菌性髄膜炎	全国	報告数	9	2	2	1	-	1	-	-	-	-
		定点当たり	0.02	0.00	0.00	0.00	-	0.00	-	-	-	-
	全県	報告数	-	-	-	-	-	-	-	-	-	-
		定点当たり	-	-	-	-	-	-	-	-	-	-
	県域	報告数	-	-	-	-	-	-	-	-	-	-
		定点当たり	-	-	-	-	-	-	-	-	-	-
無菌性髄膜炎	全国	報告数	22	7	1	10	1	1	-	1	-	1
		定点当たり	0.05	0.02	0.00	0.02	0.00	0.00	-	0.00	-	0.00
	全県	報告数	1	-	-	1	-	-	-	-	-	-
		定点当たり	0.14	-	-	0.14	-	-	-	-	-	-
	県域	報告数	1	-	-	1	-	-	-	-	-	-
		定点当たり	0.25	-	-	0.25	-	-	-	-	-	-
マイコプラズマ肺炎	全国	報告数	143	2	49	45	17	1	6	4	4	3
		定点当たり	0.31	0.00	0.11	0.10	0.04	0.00	0.01	0.01	0.01	0.01
	全県	報告数	1	-	-	1	-	-	-	-	-	-
		定点当たり	0.14	-	-	0.14	-	-	-	-	-	-
	県域	報告数	1	-	-	1	-	-	-	-	-	-
		定点当たり	0.25	-	-	0.25	-	-	-	-	-	-
クラミジア肺炎 (オウム病を除く)	全国	報告数	18	-	6	4	-	-	-	-	2	1
		定点当たり	0.04	-	0.01	0.01	-	-	-	-	0.00	0.00
	全県	報告数	-	-	-	-	-	-	-	-	-	-
		定点当たり	-	-	-	-	-	-	-	-	-	-
	県域	報告数	-	-	-	-	-	-	-	-	-	-
		定点当たり	-	-	-	-	-	-	-	-	-	-

眼科定点	項目	9	10-14	15-19	20-29	30-39	40-49	50-59	60-69
急性出血性結膜炎	全国	報告数	1	4	-	6	-	3	1
		定点当たり	0.00	0.01	-	0.01	-	0.00	0.00
	全県	報告数	-	-	-	1	-	-	-
		定点当たり	-	-	-	0.02	-	-	-
	県域	報告数	-	-	-	1	-	-	-
		定点当たり	-	-	-	0.07	-	-	-
流行性角結膜炎	全国	報告数	6	25	18	95	121	65	42
		定点当たり	0.01	0.04	0.03	0.14	0.18	0.10	0.06
	全県	報告数	-	-	1	9	11	4	3
		定点当たり	-	-	0.02	0.21	0.26	0.09	0.07
	県域	報告数	-	-	-	6	2	1	2
		定点当たり	-	-	-	0.40	0.13	0.07	0.13

基幹定点(週報)	項目	45-49	50-54	55-59	60-64	65-69	70歳以上
細菌性髄膜炎	全国	報告数	-	-	1	-	1
		定点当たり	-	-	0.00	-	0.00
	全県	報告数	-	-	-	-	-
		定点当たり	-	-	-	-	-
	県域	報告数	-	-	-	-	-
		定点当たり	-	-	-	-	-
無菌性髄膜炎	全国	報告数	-	-	-	-	-
		定点当たり	-	-	-	-	-
	全県	報告数	-	-	-	-	-
		定点当たり	-	-	-	-	-
	県域	報告数	-	-	-	-	-
		定点当たり	-	-	-	-	-
マイコプラズマ肺炎	全国	報告数	1	2	-	2	2
		定点当たり	0.00	0.00	-	0.00	0.00
	全県	報告数	-	-	-	-	-
		定点当たり	-	-	-	-	-
	県域	報告数	-	-	-	-	-
		定点当たり	-	-	-	-	-
クラミジア肺炎 (オウム病を除く)	全国	報告数	-	-	-	-	5
		定点当たり	-	-	-	-	0.01
	全県	報告数	-	-	-	-	-
		定点当たり	-	-	-	-	-
	県域	報告数	-	-	-	-	-
		定点当たり	-	-	-	-	-

表3 5週前～今週の推移 (その1)  
(全県及び横浜市・川崎市・相模原市を除く県域)

2010年34週(08月23日～08月29日)

疾病名	項目		5週前	4週前	3週前	2週前	1週前	今週
			29週	30週	31週	32週	33週	34週
			(07月19日 ～07月25 日)	(07月26日 ～08月01 日)	(08月02日 ～08月08 日)	(08月09日 ～08月15 日)	(08月16日 ～08月22 日)	(08月23日 ～08月29 日)
インフルエンザ (高病原性鳥インフルエンザを除く)	全県	報告数	7	6	14	8	7	12
		定点当たり	0.02	0.02	0.05	0.03	0.02	0.04
	県域	報告数	2	4	12	4	3	-
		定点当たり	0.02	0.03	0.11	0.04	0.03	-
RSウイルス 感染症	全県	報告数	5	5	7	6	7	3
		定点当たり	0.02	0.02	0.04	0.04	0.04	0.02
	県域	報告数	1	1	-	2	1	1
		定点当たり	0.01	0.01	-	0.03	0.02	0.01
咽頭結膜熱	全県	報告数	53	47	33	22	22	23
		定点当たり	0.26	0.23	0.17	0.13	0.12	0.12
	県域	報告数	19	20	12	5	11	8
		定点当たり	0.26	0.27	0.17	0.08	0.18	0.11
A群溶血性レンサ球菌咽頭炎	全県	報告数	129	102	90	41	68	69
		定点当たり	0.64	0.50	0.45	0.24	0.38	0.35
	県域	報告数	33	25	24	10	19	28
		定点当たり	0.46	0.34	0.33	0.16	0.32	0.40
感染性胃腸炎	全県	報告数	439	521	519	336	379	514
		定点当たり	2.16	2.58	2.60	1.99	2.13	2.62
	県域	報告数	132	190	145	126	134	167
		定点当たり	1.83	2.60	2.01	1.97	2.23	2.39
水痘	全県	報告数	234	180	154	107	80	89
		定点当たり	1.15	0.89	0.77	0.63	0.45	0.45
	県域	報告数	92	65	50	40	24	24
		定点当たり	1.28	0.89	0.69	0.63	0.40	0.34
手足口病	全県	報告数	640	551	426	304	234	226
		定点当たり	3.15	2.73	2.13	1.80	1.31	1.15
	県域	報告数	244	198	161	143	98	94
		定点当たり	3.39	2.71	2.24	2.23	1.63	1.34
伝染性紅斑	全県	報告数	129	104	114	64	67	79
		定点当たり	0.64	0.51	0.57	0.38	0.38	0.40
	県域	報告数	79	63	63	37	31	32
		定点当たり	1.10	0.86	0.88	0.58	0.52	0.46
突発性発しん	全県	報告数	147	133	151	93	137	168
		定点当たり	0.72	0.66	0.76	0.55	0.77	0.86
	県域	報告数	43	49	56	25	47	54
		定点当たり	0.60	0.67	0.78	0.39	0.78	0.77

表3 5週前～今週の推移 (その2)  
(全県及び横浜市・川崎市・相模原市を除く県域)

2010年34週(08月23日～08月29日)

疾病名	項目		5週前	4週前	3週前	2週前	1週前	今週
			29週	30週	31週	32週	33週	34週
			(07月19日 ～07月25 日)	(07月26日 ～08月01 日)	(08月02日 ～08月08 日)	(08月09日 ～08月15 日)	(08月16日 ～08月22 日)	(08月23日 ～08月29 日)
百日咳	全県	報告数	26	11	10	11	6	10
		定点当たり	0.13	0.05	0.05	0.07	0.03	0.05
	県域	報告数	15	9	7	10	4	5
		定点当たり	0.21	0.12	0.10	0.16	0.07	0.07
ヘルパンギーナ	全県	報告数	1,610	987	670	356	216	216
		定点当たり	7.93	4.89	3.35	2.11	1.21	1.10
	県域	報告数	488	298	153	105	65	91
		定点当たり	6.78	4.08	2.13	1.64	1.08	1.30
流行性耳下腺炎	全県	報告数	317	317	260	169	223	208
		定点当たり	1.56	1.57	1.30	1.00	1.25	1.06
	県域	報告数	121	118	92	76	74	74
		定点当たり	1.68	1.62	1.28	1.19	1.23	1.06
急性出血性結膜炎	全県	報告数	-	1	1	-	-	1
		定点当たり	-	0.02	0.02	-	-	0.02
	県域	報告数	-	1	-	-	-	1
		定点当たり	-	0.07	-	-	-	0.07
流行性角結膜炎	全県	報告数	41	38	41	16	39	42
		定点当たり	0.98	0.90	1.00	0.44	0.91	0.98
	県域	報告数	11	17	16	8	17	19
		定点当たり	0.73	1.13	1.07	0.67	1.13	1.27
細菌性髄膜炎	全県	報告数	-	-	-	2	-	-
		定点当たり	-	-	-	0.29	-	-
	県域	報告数	-	-	-	1	-	-
		定点当たり	-	-	-	0.25	-	-
無菌性髄膜炎	全県	報告数	1	5	2	-	2	1
		定点当たり	0.14	0.71	0.29	-	0.25	0.14
	県域	報告数	-	-	-	-	2	1
		定点当たり	-	-	-	-	0.50	0.25
マイコプラズマ肺炎	全県	報告数	-	1	4	3	-	1
		定点当たり	-	0.14	0.57	0.43	-	0.14
	県域	報告数	-	1	4	3	-	1
		定点当たり	-	0.25	1.00	0.75	-	0.25
クラミジア肺炎 (オウム病を除く)	全県	報告数	-	-	-	-	-	-
		定点当たり	-	-	-	-	-	-
	県域	報告数	-	-	-	-	-	-
		定点当たり	-	-	-	-	-	-